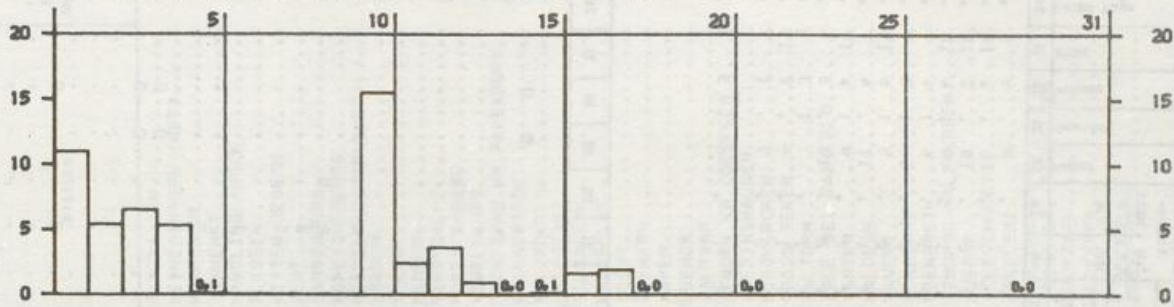


B E I L A G E zum WITTERUNGSBERICHT Monat M Ä R Z 1982
Wetteramtsbereich B R E M E N

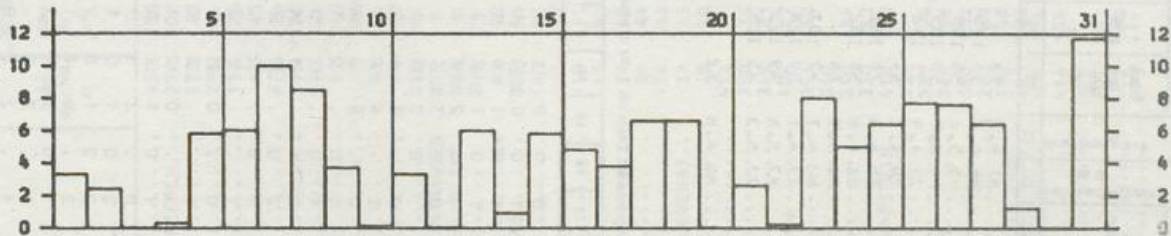
NIEDERSCHLAGSHÖHE IN MM

01474 BREMEN-FLUGHAFEN MAERZ 1982



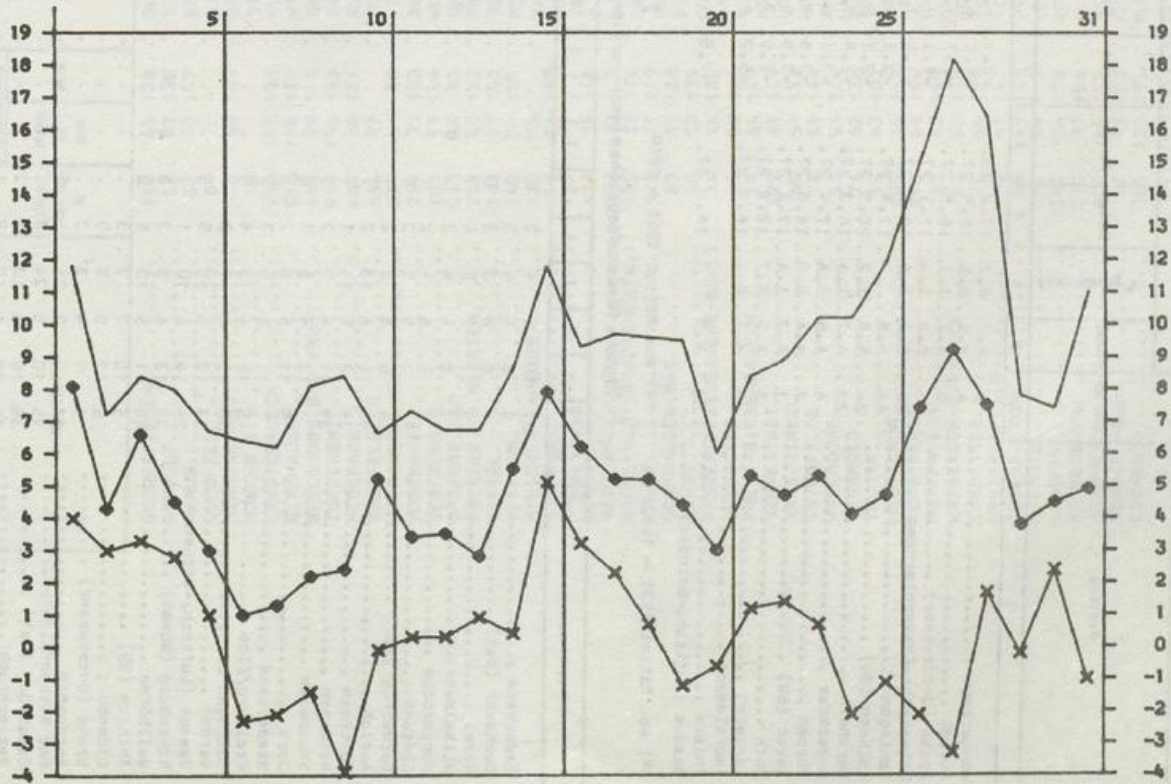
SONNENSCHENDAUER IN STUNDEN

01474 BREMEN-FLUGHAFEN MAERZ 1982



LUFTEMPERATUR IN GRAD C MAXIMUM, MINIMUM (x) UND MITTEL (o)

01474 BREMEN-FLUGHAFEN MAERZ 1982



B E I L A G E zum W I T T E R U N G S B E R I C H T
 Vetteramtbereich E S S E N
 Monatswerte Niederschlagshöhe

März 1962

Station	Höhe über NN m		Niederschlag		Station	Höhe über NN m		Niederschlag		Station	Höhe über NN m		Niederschlag	
	In mm	In %	In mm	In %		In mm	In %	In mm	In %		In mm	In %		
SCHOEPPINGEN	110	65	138		BURBACH	450	136	189		ALTENA I.W.	196	117	175	
OCHTRUP	58	57	130		NEUNKIRCHEN, KR. SIEGEN	270	108	169		MEINERZHAGEN (NST)	398	157	176	
AHAUS	52	72	157		BERG BEI HENNEF	175	63	137		RUMMENOHL	205	112	149	
COESFELD	84				WALDROEL	295	114	168		SCHMENKE	406	116	143	
RINGENBERG	20	68	162		BROELECK	139	76	127		HASSLINGHAUSEN	264	80	125	
BORKEN I.W.	48				SIEGBURG	63	43	102		PLESSEN	289	85	123	
ERNOTEBRUECK	500	147	196		HUENGRINGHAUSEN	375	126	162		WITTEN-GEDERN	117	63		
GIRKHAUSEN	510	115	167		WIEHL	215	122	179		WINZ	64	60	128	
BERLEBURG, BAD (KHST)	445	99	148		ENGELSKIRCHEN	140	124	188		LANGENBERG	113	73	120	
ZUESCHEN	514	116	163		BRUEHL	61	40	111		HENRICHENBURG	60	59	137	
MEDEBACH	405	68	131		REFRATH	67	66	140		GELSENKIRCHEN-BUER	93	59	137	
KUESTELBERG	666	97			PULHEIM	56	45	122		BOCHUM	77			
HELMINGHAUSEN	377	51	89		LEVERKUSEN	44	57	139		MOERS	26	50	128	
HOHENPEPEL	243	35	103		BEVERTALSPERRE	298	124	165		MEHRUM	24	56	130	
BEVERUNGEN	101	59	144		WUPPERTAL-HERBRINGHAUSEN	275				NIEDERALME	307	60	111	
DRIBURG, BAD	213	59	88		REMSCHIED (ESCHBACHTAL)	208				FUERSTENBERG	340	41	79	
VOERDEN, KR. HOEXTER	228	65	133		SOLLINGEN	209	111	139		HEWELSBURG	215	53	118	
BRAKEL	143	73	162		OSENAU	81	72	147		LICHTENAU, KR. PADERBORN	300	50		
VELDRON	340	89	125		MUENSTEREIFEL, BAD	385	55	145		BLANKENRODE	375	45	87	
SCHIEDER-KAMERUN	220	75			RHEINBACH	180	57	158		SALZKOTTEN	95	54	146	
MEIERBERG	250	84	183		BLIESHEIM	108	37	97		LIPPSTADT	75	48	117	
LAGE	103				ZUELPICH	170	45	125		DELBRUECK	94	58	153	
LEMGO	138	71	165		ELSDORF	85	52	130		WADERSLOH	92	57	136	
HERFORD	77	78	177		FRIMMERSDORF	71	48	126		SUEST	110	47	124	
BIELEFELD (STADTGAERTN.)	108	86	176		NEUSS	39	44	113		RHYERN	96	58	141	
ENGER	118	77	179		MEITMANN	156	46	81		KAMEN	62	60	150	
OEYNHAUSEN, BAD	63	81	188		DUESSELDORF (FLUGHEWA)	37	45			LUENEN	52			
LAHOE	40	53	139		DUISBURG-HOCHFELD	28	50	125		WALTROP	74	69		
MASSERSTRASSE (WEHR-SCHL)	34	46	135		BRUNSKAPPEL	413				SENDEN, KR. COESFELD	58	89	193	
LUEBBECKE	55	53	126		NUTTLAR	330	75	117		LUEDINGHAUSEN	58	66	157	
RHEDA-WIEDENBRUECK	74	64	149		MESCHUDE	345	81	135		NORDKIRCHEN	61	64	164	
SENNESTADT	127	69	141		SELLINGHAUSEN	424	87	143		GROSS REKEN	60	79	180	
HARSEMINKEL	65	54	132		HELLEFELD	351	92	161		HALTERN	40	61	139	
OSTENFELDE	78	59	144		ALLENDORF I.W.	310				ERLE BEI RAESFELD	66	66	143	
WARENDORF	53	51	124		LANGSCHEID	340	84	147		XANTEN	20	67	156	
VERSOLD	71	62	138		RUETHEN	330	62	122		HALDERN	20	73	170	
TELGTE	55	43	102		HIRSCHBERG BEI WARSTEIN	410	80	136		HAVERT	46	60	162	
NEUBECKUM	105	65	155		MOCHNETALSPERRE	232				MONSCHAU	509	110	136	
ALTENBERGE	110	69	164		NEUENRADE	339	124	194		UENBRETH	650	120	160	
KATTENVENNE	55	63	140		HOLZEN-HOERINGEN	344	58			GENUEND-MALSSENDEN	370	88	187	
LADBERGEN-OVERBECK	51	55	128		HEPPINGSEN	350	102	152		DUEREN	127	44	126	
ENSDETTEN	35	54	129		ISERLOHN	220	69	123		SCHVENHUELTE	182	68	145	
HESTERKAPPEL	70	67	163		SCHWERTE	180	58	116		ERKELENZ	99	43	100	
IBBENBUEREN	68	49	107		SCHMALLENBURG-FLECKENB.	364	122	177		HERZOGENRATH	163	70	152	
HOERSTEL	45	54	115		LENNESTADT-ALTENHUNDEN	300	124	207		HEJNSBERG-SCHLEIDEN	57	64		
LAASPHE	340	124	194		ROEMERSHAGEN	416	135	175		BRUEGGEN	58			
KRONENBURG	510	97	156		OIPE	305				ALDEKERK	35	53	129	
AHRHUELTE	400	65	159		ATTENDORN	307	132	191		KAPPELLEN	23	62	144	
HONNEF, BAD	90	43	123		HERSCHEID	412	160	232		WEEZE-HEES	28	60	150	
EICHEN	305	128	175		PLETTENBERG	272	117	167						

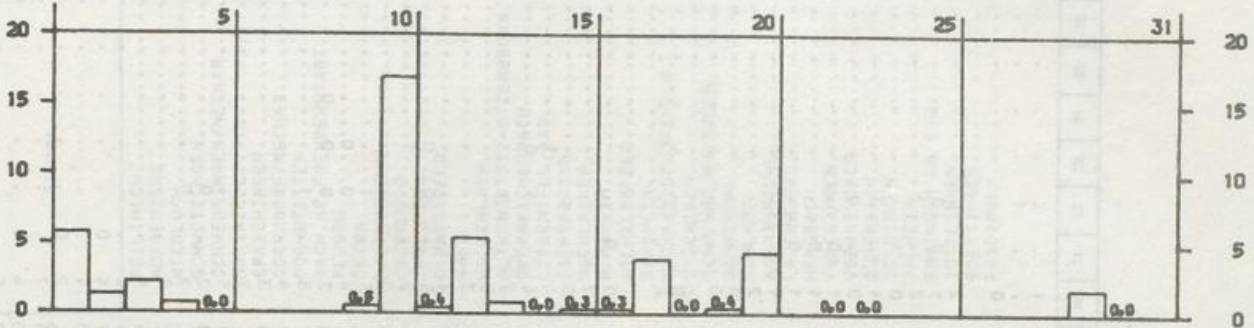
*) vom Mittel 1931 - 1960

BEILAGE zum WITTERUNGSBERICHT Monat M Ä R Z 1982

Wetteramtsbereich F R A N K F U R T

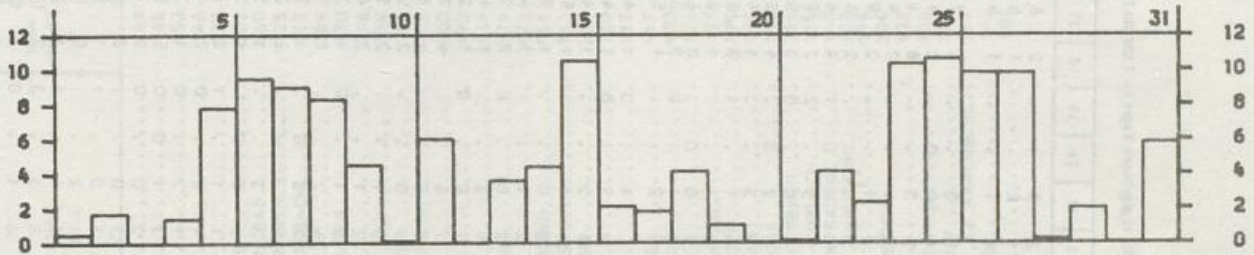
NIEDERSCHLAGSHÖHE IN MM

02640 FRANKFURT/M-FLUGHAFEN MAERZ 1982



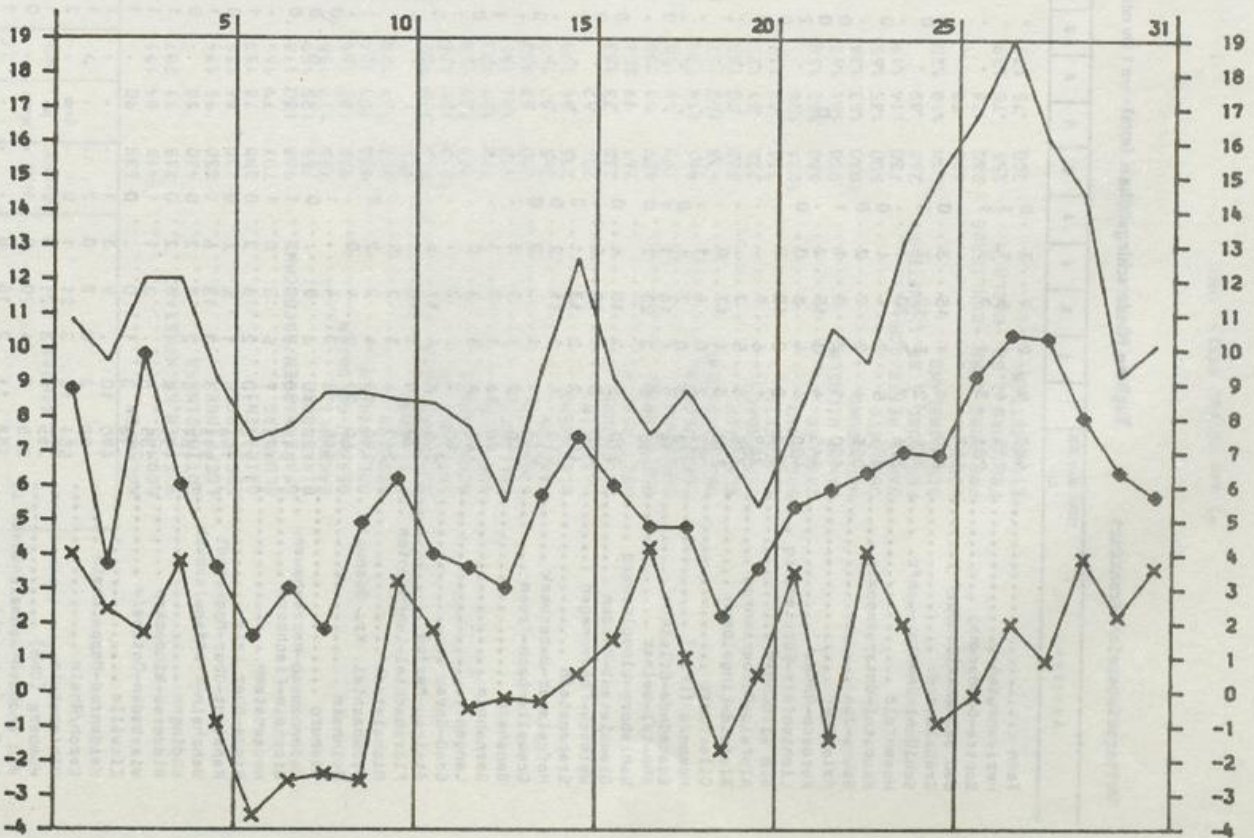
SONNENSCHNEIDAUER IN STUNDEN

02640 FRANKFURT/M-FLUGHAFEN MAERZ 1982



LUFTTEMPERATUR IN GRAD C MAXIMUM, MINIMUM (x) UND MITTEL (o)

02640 FRANKFURT/M-FLUGHAFEN MAERZ 1982



Tägliche Niederschlagshöhen (mm) - von 7 Uhr mittlerer Ortszeit des angegebenen Tages bis 7 Uhr des Folgetages -

Wetteramtsbereich Frankfurt

Station	Höhe über NN m																																
	1	2	3	4	5	6	7	8	9	10	11	12	13	14	15	16	17	18	19	20	21	22	23	24	25	26	27	28	29	30	31	Monat	
Tenn	400	9	2	7	3	0	.	.	.	12	1	3	3	1	.	2	8	1	.	1	0	0	1	.	54
Herleshausen	215	6	1	5	1	3	.	.	.	8	2	1	2	.	.	1	6	.	.	0	0	1	.	35	
Sontra-Donnersberg	281	3	1	7	2	1	.	.	.	9	3	1	1	.	.	1	5	0	.	34	
Bad Sooden-Allendorf	147	4	1	15	3	0	.	.	.	0	6	1	0	3	.	6	7	0	.	2	0	0	.	50	
Großamerode	410	12	5	12	2	3	.	.	.	0	7	2	4	10	.	2	4	0	.	3	0	0	.	64	
Schlüchtern-Klo.-Gomfr.	375	7	7	20	4	0	.	.	.	21	3	5	3	.	.	8	4	1	.	0	0	2	.	86	
Hosenfeld	376	5	2	4	4	0	.	.	.	0	10	0	2	5	.	.	4	1	.	0	0	1	.	42	
Heunetal-Untertoppeln	375	4	2	7	2	0	.	.	.	10	4	3	1	.	.	2	9	.	.	0	1	1	.	47	
Bebra-Iba	255	4	2	8	1	1	.	.	.	0	4	3	2	0	.	2	6	2	.	0	1	0	.	32	
Meisungen	190	1	2	8	1	1	.	.	.	0	17	7	4	5	.	1	4	2	.	1	4	1	.	76	
Korbach-Rhena	445	4	4	3	15	2	0	0	0	2	16	4	4	0	.	2	5	.	.	1	2	.	.	61	
Lichtenfels-Fürstenberg	420	4	4	8	0	0	.	.	.	0	12	4	4	0	.	0	3	5	.	1	3	.	.	44	
Bad Wildungen	312	2	2	10	0	0	11	2	2	3	.	4	3	.	.	2	1	0	.	43	
Alsfeld-Reibertenrod	269	1	6	9	0	12	1	2	4	1	.	1	4	0	.	0	3	.	.	40	
Alsfeld-Lingelbach	340	3	1	17	0	1	14	2	2	1	.	1	3	8	0	.	2	3	.	.	57	
Gilsberg	340	5	5	2	0	7	2	2	1	0	.	0	6	.	.	0	0	0	.	27	
Homburg (Efze)	252	2	0	6	1	0	.	.	.	4	7	2	2	1	.	1	1	6	.	0	4	2	.	32	
Edermünding-Gilstein	273	3	1	14	1	0	.	.	.	7	2	2	1	0	.	0	6	.	.	0	2	1	.	38	
Ahnetal-Weimar	298	2	1	14	1	0	.	.	.	0	5	2	1	2	.	0	3	.	.	0	0	0	.	57	
Ahnetal-Weimar	180	5	2	23	2	0	.	.	.	0	7	2	4	3	.	4	2	.	.	0	0	0	.	44	
Wahlburg-Lippoldsberg	270	5	2	10	4	0	.	.	.	0	5	2	4	0	.	1	4	2	.	0	6	0	.	40	
Diemelstadt-Rhoden	420	3	1	10	0	0	9	4	1	0	.	1	4	1	.	0	0	1	.	36	
Waldeck-Freienhagen	190	2	2	12	1	0	.	.	.	5	3	1	2	1	.	1	4	4	.	2	1	1	.	44	
Griebenstein	242	4	2	11	2	0	.	.	.	4	5	2	1	.	.	1	5	4	.	0	0	1	.	67	
Hofgiematz-Gebarbeck	523	17	1	2	3	0	.	.	.	20	0	3	0	.	.	1	5	0	.	4	0	0	.	49	
Grasellenbach-Frome	140	12	1	2	1	0	.	.	.	1	10	0	2	0	.	3	6	2	.	4	0	2	.	39	
Bensheim	90	16	1	2	1	0	.	.	.	1	5	1	2	0	.	0	1	4	.	2	0	0	.	46	
Gernheim	142	8	3	3	0	0	13	0	5	2	.	1	4	2	.	0	0	3	.	27	
Lengen	90	7	2	2	0	1	4	3	7	5	.	4	7	0	.	2	0	0	.	85	
Groß-Gerau	245	8	4	17	5	0	.	.	.	0	23	5	7	3	.	6	6	.	.	5	9	.	.	88	
Steinheim-Marjoh	327	10	3	10	1	0	.	.	.	32	5	7	3	.	2	5	0	.	2	0	0	.	81	
Flörsbachtal-Lohrhaupte	230	16	3	2	5	0	.	.	.	24	0	0	5	.	.	2	5	0	.	0	66	
Michelstadt	290	18	4	2	2	0	.	.	.	19	0	5	1	.	.	3	4	.	.	0	62	
Grumbachtal, Kr. Odenwald ..	165	22	2	4	0	1	.	.	.	14	3	2	1	.	.	0	3	.	.	4	0	0	.	47	
Reinheim	145	15	3	4	0	1	.	.	.	0	11	1	2	1	.	1	3	.	.	0	0	0	.	37	
Dieburg	122	10	3	0	0	0	.	.	.	0	7	0	4	2	.	1	5	0	.	0	0	0	.	79	
Bebenhausen-Hertshausen	343	10	2	20	3	1	.	.	.	0	15	3	7	3	.	2	3	.	.	0	4	3	.	50	
Birstein-Fischborn	128	7	5	3	0	1	.	.	.	17	5	2	2	0	.	4	2	.	.	0	3	.	.	50	
Heusenstamm	270	10	2	8	3	0	.	.	.	1	8	2	3	3	.	1	5	0	.	0	2	.	.	34	
Midda-Ober Leig	146	4	1	5	1	0	.	.	.	0	9	2	2	0	.	1	3	.	.	0	3	.	.	57	
Ranstadt-Ober-Mockstadt	275	7	3	13	6	1	.	.	.	1	8	4	1	1	.	2	4	1	.	1	2	.	.	48	
Wehrheim-Pfeffriesbach	134	5	2	7	2	0	.	.	.	0	13	2	4	1	.	0	3	.	.	0	0	3	.	44	
Büdingen	135	5	1	0	1	1	.	.	.	1	16	1	1	2	.	0	5	.	.	0	2	.	.	46	
Wiesbaden-Dotzheim	235	6	1	0	1	0	.	.	.	1	11	0	2	0	.	0	2	.	.	0	1	3	.	32	
Elkville	98	3	1	0	3	1	.	.	.	2	3	9	3	0	.	3	5	.	.	4	3	.	.	57	
Heidenrod-Meppersheim	490	10	3	0	3	0	.	.	.	1	4	2	1	.	.	1	3	.	.	0	1	2	.	100	
Lorch/Rhein	90	3	0	3	0	2	.	.	.	2	25	2	1	.	.	5	6	.	.	0	2	.	.	85	
Ulrichstein	554	16	3	21	1	0	.	.	.	1	21	3	6	.	.	6	6	.	.	0	2	.	.	109	
Homburg (Ohm)	265	8	3	21	0	1	.	.	.	0	23	9	8	.	.	3	7	.	.	0	2	.	.	74	
Bad Endbach-Mommelshausen ..	315	7	4	20	0	1	.	.	.	1	12	6	6	.	.	1	3	.	.	0	1	.	.	60	
Gießen (Lahntal)	158	11	2	16	0	1	.	.	.	1	6	5	4	0	.	1	3	.	.	0	2	.	.	98	
Butzbach-Kirch-Göns	238	13	2	15	2	1	.	.	.	1	12	6	6	0	.	1	5	.	.	0	1	.	.	61	
Mengerskirchen	412	7	8	16	1	1	.	.	.	2	17	7	7	.	.	4	0	.	.	0	1	.	.	45	
Weilrod-Gemünden/Ts.	260	8	2	18	3	0	.	.	.	1	1	9	2	.	.	1	5	.	.	0	4	.	.	45	
Weidene-Steinfischbach	400	6	0	7	3	0	.	.	.	1	9	2	5	.	.	2	3	.	.	0	4	.	.	45	

BSILAG zum WITTKUNGSBEREICH F R I E D U R G

Wetterwartebereich F R I E D U R G

Monatswerte Niederschlagshöhe

März 1982

Station	Niederschlag		Station	Niederschlag		Station	Niederschlag	
	Höhe in mm	in %		Höhe in mm	in %		Höhe in mm	in %
KALKOFEN	635	90	WEISWEIL	168	52	REILINGEN	103	50
BODMAN	415	84	RUST	165	74	HORRENBERG	156	72
STETTEN, KR. KONSTANZ	715	91	OTTENHEIM	153	49	WIESLOCH	140	59
GOTTMADINGEN	430	58	ALTENHEIM	148	55	SCHWETZINGEN	100	43
LOEFFINGEN	830	95	SCHILTACH	337	131	SCHWENNINGEN/NECKAR	710	68
EBERFINGEN	430	86	SCHRAMBERG	502	109	MARIAZELL	715	78
GRIESSEN	390	78	RIPPOLDSDAU, BAD.	550	143	SPAICHINGEN	662	65
BLUMBERG	707	79	HASLACH IM KINZIGTAL	225	101	OBERNORF/NECKAR	516	79
GRAFENHAUSEN/HOCHSCHW.	968	130	OBERHARMERSBACH	313	107	DORNSTETTEN	680	123
BRKENDORF	755	125	NORDRACH	285	83	AACH, KR. FREUDENSTADT	600	106
BARNHOLZ	725	117	SCHWEIGHAUSEN	430	94	FLUORN	665	93
BERNAU-GOLDBACH	925	187	SEELBACH	248	79	BETRA	658	94
WOLPADINGEN	888	157	KEHL	135	55	KALTENBRONN	859	118
SEGETEN	879	131	LEGELSHURST	140	54	BESENFELD	801	116
TOOTMOOS	800	179	OPPENAU	173	70	IGELSBERG	735	109
SCHOENAU/SCHW.	540	1018	OPPENAU	300	128	SIMMERSFELD	720	88
UNTERMULTEN	1018	169	OBERRIRCH	190	88	WART	593	65
SCHWEIGMATT	723	139	AHERN	138	74	HAITERBACH	528	75
BUERCHAU	710	161	LEIBERSTUNG	129	67	ALTHENGSTETT-OTTENBRONN	532	52
SALLNECK	610	152	KNIEBIS	875	117	OBERRIECHENBACH	635	75
LOERRACH	290	83	SCHOENEGRUEND	559	120	LIEBENZELL, BAD.	322	64
KANDERN	365	87	HERRENWIES	756	168	TIEFENBRONN	428	48
KLEINKEMS	235	84	LANGENBRAND	220	108	MUEHLACKER	268	48
HARTHEIM	205	62	GAGGENAU	180	83	WIMSHEIM	431	55
NEUENBURG	230	73	RASTATT	117	71	WILHELMSFELD	350	80
HEITERSHEIM	261	99	SCHIELBERG	430	108	SINGSHEIM	195	46
MUENSTERTAL	437	98	VELKERSBACH	135	86	NECKARBISCHOFSHHEIM	204	69
BREISACH	192	48	ETTILINGEN	109	56	SPECHBACH	185	62
OBERPFECHTAL	461	116	LEOPOLDSHAFEN	195	65	SCHOENBRUNN/BADEN	350	87
OBERSIMONSWALD	433	162	ELLMENDINGEN	195	65	BAMMENTAL	131	61
BLEIBACH	302	90	STEIN, KR. ENZ	198	63	KOHLHOF	480	65
KEPPENBACH	275	81	AUGUSTENBERG	143	63	KOENIGSTUHL	561	66
GLOTTERTAL	311	82	HOHENWETTERSBRACH	215	63	LADENBURG	104	43
BREITNAU	1021	126	KARLSRUHE-DURLACH	115	62	HEMSBACH	108	49
ZASTLER	680	153	WEINGARTEN/BADEN	160	56	FURTWANGEN	844	130
SANKT WILHELM	920	181	GRABEN, KR. KARLSRUHE	108	50	VOEHRENBACH	825	100
HOFSGRUND	1030	153	RUIT	198	64	BUBENBACH	930	117
OBERRIED	500	135	DUERRENBUECHIG	204	56	GEISINGEN	710	69
SANKT PETER/SCHW.	730	114	BRUCHSAL	133	51	TALHEIM	758	71
FREIBURG I. BR. (HAUPTBHF)	268	82	WAGHAUSEL	106	53	EMMINGEN AB EGG	743	83
SCHAUINSLAND	1218	118	STERNENFELS	320	47	TUTTLINGEN	643	99
HORBEN	600	98	GOSCHSHEIM, KR. KARLSRUHE	150	50	ROETTINGEN	910	75
FREIBURG I. BR. -SCHLIERBG	280	78	OESTRINGEN	165	60	FRIDINGEN	624	66
FREIBURG I. BR. -HASLACH	255	75	KRONAU	106	52			
EICHSSTETTEN	200	75						

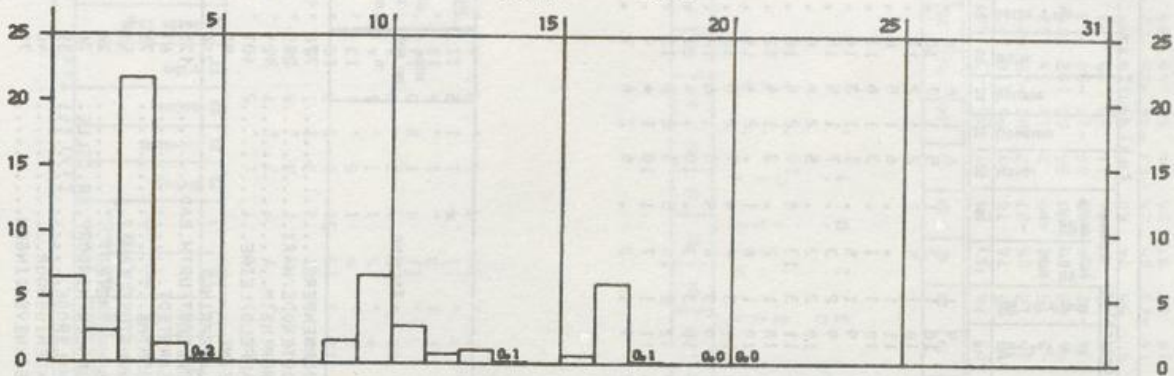
*) vom Mittel 1931 - 1960

Station	Höhe über NN in m	Lufttemperatur in °C						Luftfeuchtigkeit in %	Beuchtigkeit in g	Niederschlag in mm	Niederschlag			Zahl der Tage					Sonnen-scheindauer									
		Abweichung	Datum	Stärke	Daum	uehe am Erd-boden	Daum				in %	in mm	in mm	in mm	Schnee-fall in mm	Schnee-decke in cm	Nebel	Gewitter	Eisere	Taub	Sommer-tage	Frost-tage	Eis-tage	in Std.	in %			
																										1	2	3
Königsfeld/Schw.	767	1.9	-0.2	16.8	27.	-6.0	8.15.	84	5.1	87	132	19	15	2	15	26	2	4	12	2	24	116	81					
Bad Dürrenheim	718	2.3	0.3	16.0	27.	-6.0	8.	75	5.4	61	136	20	14	1	14	10	2	4	13	2	21	123						
Aach, Kr. Konstanz	478	3.8	-0.1	17.6	27.	-4.6	8.	60	5.8	75	197	17	13	1	7	4	2	2	16	10	16							
Radolfzell	400	4.3	-0.7	16.2	28.	-3.8	8.	77	4.1	58	132	17	13	1	6	3	10	2	5	12	16							
Meusstadt/Schw.	835	0.9	-0.4	14.4	27.	-10.4	15.	60	5.2	127	167	21	18	4	17	30	5	2	3	12	26	123	96					
Lenzkirch	818	1.4	-0.2	15.5	27.	-8.0	15.	78	4.7	142	203	19	18	3	15	15	5	2	4	19	28	123	96					
Wutöschingen	383	3.9	-0.5	18.4	27.	-3.4	15.	79	5.0	80	138	17	15	1	7	1	2	2	10	12	12	120						
Schluchsee	963	0.5	-0.1	14.5	27.	-9.5	15.	80	5.3	139	156	20	17	4	18	31	1	2	3	15	27	120						
Waldshut	330	4.4	-1.1	19.6	27.	-2.8	15.	75	5.2	108	159	18	18	3	7	1	1	2	3	12	10	116						
Wenzenschwand	885	0.8	-0.3	15.6	27.	-13.6	15.	80	5.4	200	168	19	18	8	17	31	1	2	5	14	23	116						
Rheinfeelden	287	5.1	-1.0	18.5	27.	-1.5	6.	77	5.2	102	176	20	14	3	4	1	3	1	3	11	6	116						
Sankt Margen	400	3.8	-1.1	17.3	27.	-4.6	7.	78	5.0	127	157	19	17	4	8	2	5	2	6	14	14	106						
Friedrichsheim	852	1.6	-1.3	14.5	27.	-6.2	7.	74	5.2	135	125	17	16	4	14	16	6	2	7	14	21	106						
Mengen i. Br.	215	6.1	0.4	18.3	27.	-2.7	7.	72	5.7	62	148	18	14	1	3	1	1	2	6	10	9	106						
Liliental bei Ihingen	284	4.7	-0.3	17.8	27.	-3.3	8.	76	4.9	76	177	19	17	2	4	1	2	6	10	28	114							
Hinterzarten	893	0.7	-0.6	13.5	27.	-8.9	15.	79	5.4	143	174	21	18	4	16	29	15	3	5	17	22	114						
Sankt Margen	900	1.7	-0.6	13.2	27.	-5.8	7.	81	5.5	129	194	19	18	4	20	31	3	2	11	4	22	114						
Freiburg i. Br.-Herdern	255	6.3	0.0	17.5	27.	-1.7	8.	69	5.4	78	139	19	16	2	4	1	4	1	3	13	4	117						
Lehr/Schw.	158	6.4	0.2	17.5	27.	-2.0	7.	72	5.3	59	116	19	14	1	3	1	2	4	12	3	10	98						
Wolfach	265	4.7	-0.4	19.6	27.	-3.5	8.	9	78	5.7	114	137	21	13	5	5	3	1	3	17	10	98						
Offenburg	154	6.0	0.2	17.7	27.	-1.5	7.25.	74	5.5	68	124	17	15	2	2	1	2	2	13	5	7	111						
Freistadt (Malswald)	131	5.8	0.3	18.2	27.	-2.6	8.	77	5.5	60	124	17	13	2	2	1	3	5	21	25	10	111						
Bühlertal	1125	-0.6	-1.1	10.5	27.	-8.6	7.	87	6.1	174	151	18	17	2	2	1	2	4	8	11	4	128	88					
Hornlegrinde	190	6.7	0.0	17.9	26.	-0.9	6.8.	64	4.9	112	160	14	14	1	1	1	1	2	8	11	4	128	88					
Bühlertal	116	5.0	-0.8	17.2	27.	-4.0	8.	72	6.2	67	160	14	14	1	1	1	1	2	8	11	4	128	88					
Forchheim, Kr. Karlsruhe	98	6.2	0.4	19.0	27.	-1.5	8.	77	5.0	59	144	12	9	2	1	1	1	2	8	11	4	128	88					
Philippsburg	245	5.5	0.9	17.0	27.	-3.5	8.	74	4.7	62	127	15	13	1	1	1	1	2	8	11	4	128	88					
Pforzheim	176	4.7	-0.4	19.2	27.	-3.1	6.	77	5.4	99	165	14	11	4	4	1	1	2	8	11	4	128	88					
Eberbach/Necker	728	1.9		15.3	27.	-6.5	12.	80	5.6	102	113	18	16	2	14	13	15	3	3	15	24	123						
Jungholz (Kühmoos)	924	0.8		14.4	27.	-7.2	7.15.	79	4.8	118	118	19	18	4	17	31	2	3	4	6	26	118						
Bonndorf/Schw.	860	0.7		14.6	27.	-12.0	15.	82	5.4	142	182	21	20	5	20	31	1	1	4	14	26	85						
Tillsee	212	5.8		17.3	27.	-4.0	7.	76	5.0	59	169	20	11	2	4	1	1	2	2	10	6	129						
Bremgarten (Bu)	442	4.7		15.4	27.	-2.4	7.	72	5.2	72	118	19	14	2	7	1	7	4	4	13	5	116						
Ottochanden	238	5.6		19.0	27.	-3.3	7.	74	5.2	66	129	20	18	2	2	1	1	5	14	6	6	115						
Bad Krozingen	545	4.1		15.4	27.	-3.9	7.	69	5.5	129	150	20	16	5	10	2	5	1	5	14	6	103						
Obermünstertal	355	4.5		17.4	27.	-2.7	8.	73	5.6	93	150	21	14	3	7	1	1	2	13	11	11	112						
Bad Säckingen	904	1.2		12.8	27.	-5.8	7.	83	5.3	137	185	6	16	31	5	3	5	3	6	15	25	122						
Schonech	201	5.1		17.4	27.	-4.3	7.	75	5.2	65	123	20	15	1	4	1	1	1	5	12	11	122						
Emmendingen-Mündingen	264	5.3		17.0	27.	-3.8	7.	74	5.1	77	157	17	13	2	5	1	6	1	3	10	6	109						
Emmendingen	710	2.9	-0.1	14.5	27.	-5.7	7.	75	5.3	96	109	19	16	3	14	9	4	1	6	16	15	109						
Döbel	606	2.0		17.8	27.	-5.4	7.	108	123	108	123	19	16	3	14	9	4	1	6	15	22	92						
Enzküsterie	351	4.2	0.3	16.5	27.	-4.1	8.	76	5.6	92	111	18	16	2	8	2	8	3	2	15	14	93						
Bad Hertenalb	200	5.5		18.0	27.	-3.4	6.	74	104	160	16	12	2	2	1	1	1	1	8	15	6	117						
Knittlingen	392	3.6	-0.2	18.5	27.	-6.0	8.	80	4.8	66	150	18	15	2	7	2	1	1	8	15	19	117						
Negold	740	2.8	-0.5	14.7	27.	-5.3	7.	75	5.2	100	111	19	15	3	17	9	13	2	6	13	17	105						
Wildbad-Sommerberg	1005	0.9		14.0	27.	-8.3	7.	76	5.4	187	187	20	18	6	14	9	5	1	5	14	22	105						
Schönwald/Schw.	700	2.3		14.8	27.	-4.8	15.	82	5.2	146	146	19	18	6	14	9	5	1	5	14	22	93						
Triburg (Kurpark)	455	2.6		17.5	27.	-6.3	8.	78	5.5	72	146	19	17	2	14	8	7	2	5	14	20	93						
Wellinglingen	455	2.6		17.5	27.	-6.3	8.	78	5.5	72	146	19	17	2	14	8	7	2	5	14	20	93						

*) vom Mittel 1931 - 1960 **) vom Mittel 1951 - 1960

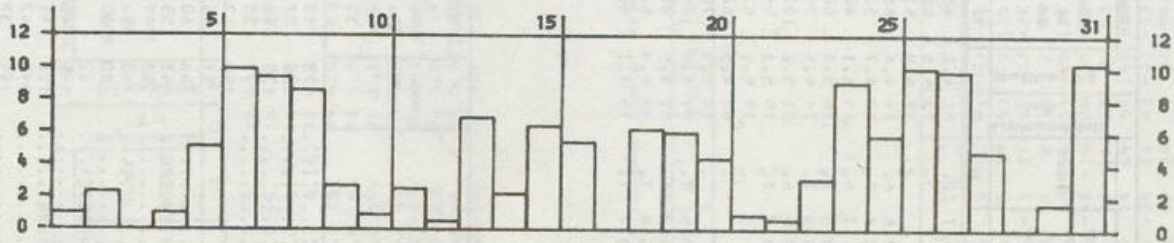
NIEDERSCHLAGSHOEHE IN MM

01538 HANNOVER-FLUGHAFEN MAERZ 1982



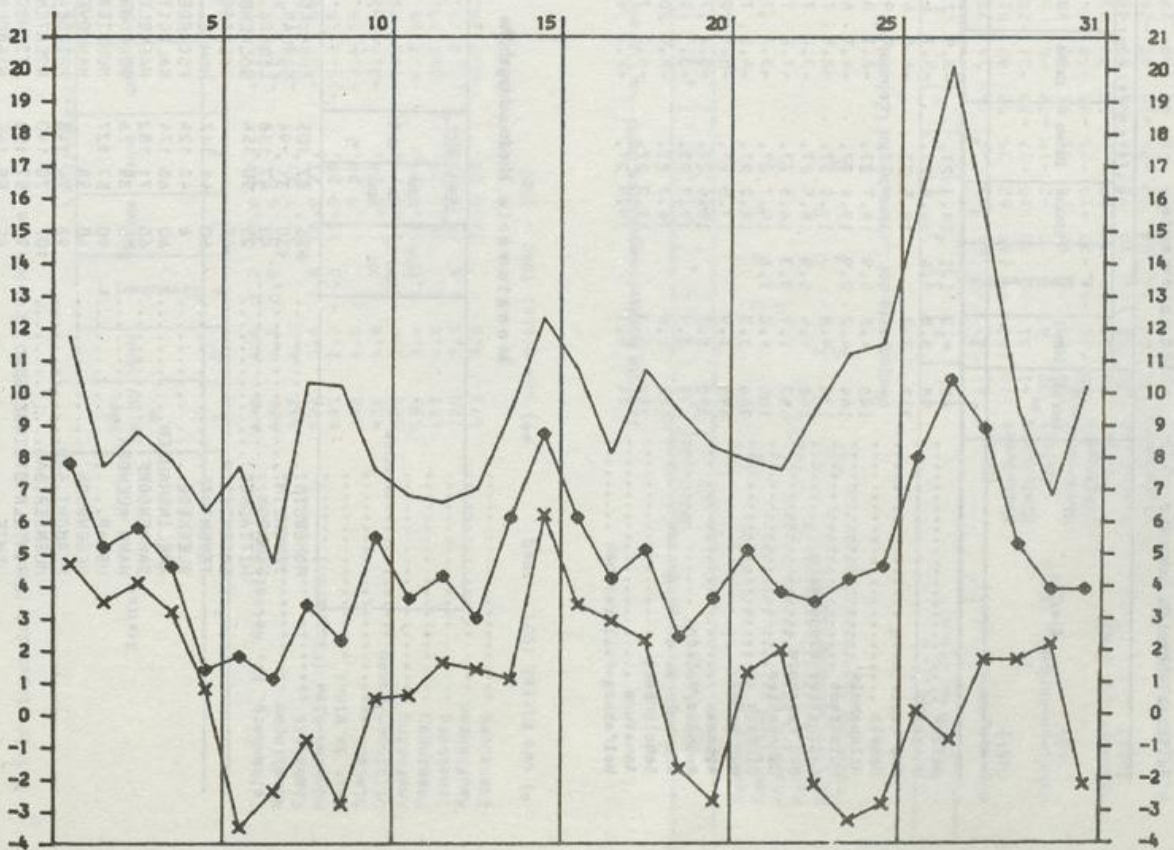
SONNENSCHNEIDAUER IN STUNDEN

01538 HANNOVER-FLUGHAFEN MAERZ 1982



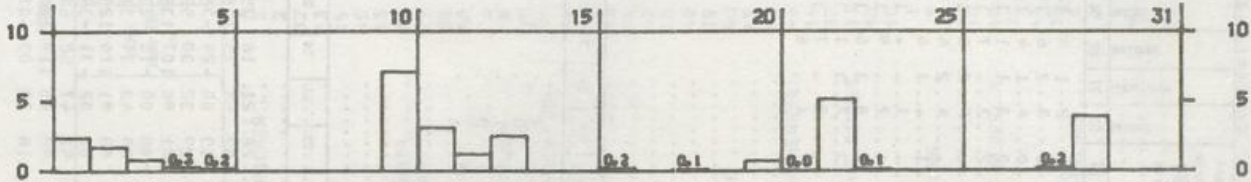
LUFTTEMPERATUR IN GRAD C MAXIMUM, MINIMUM (x) UND MITTEL (o)

01538 HANNOVER-FLUGHAFEN MAERZ 1982



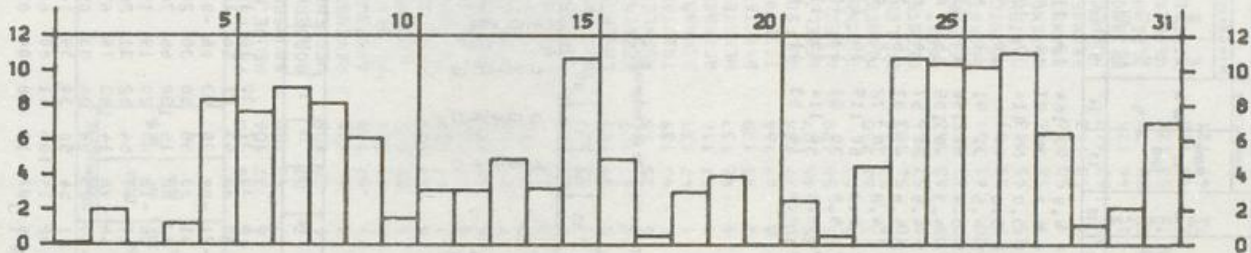
NIEDERSCHLAGSHÖHE IN MM

04081 NUERNBERG-FLUGHAFEN MAERZ 1982



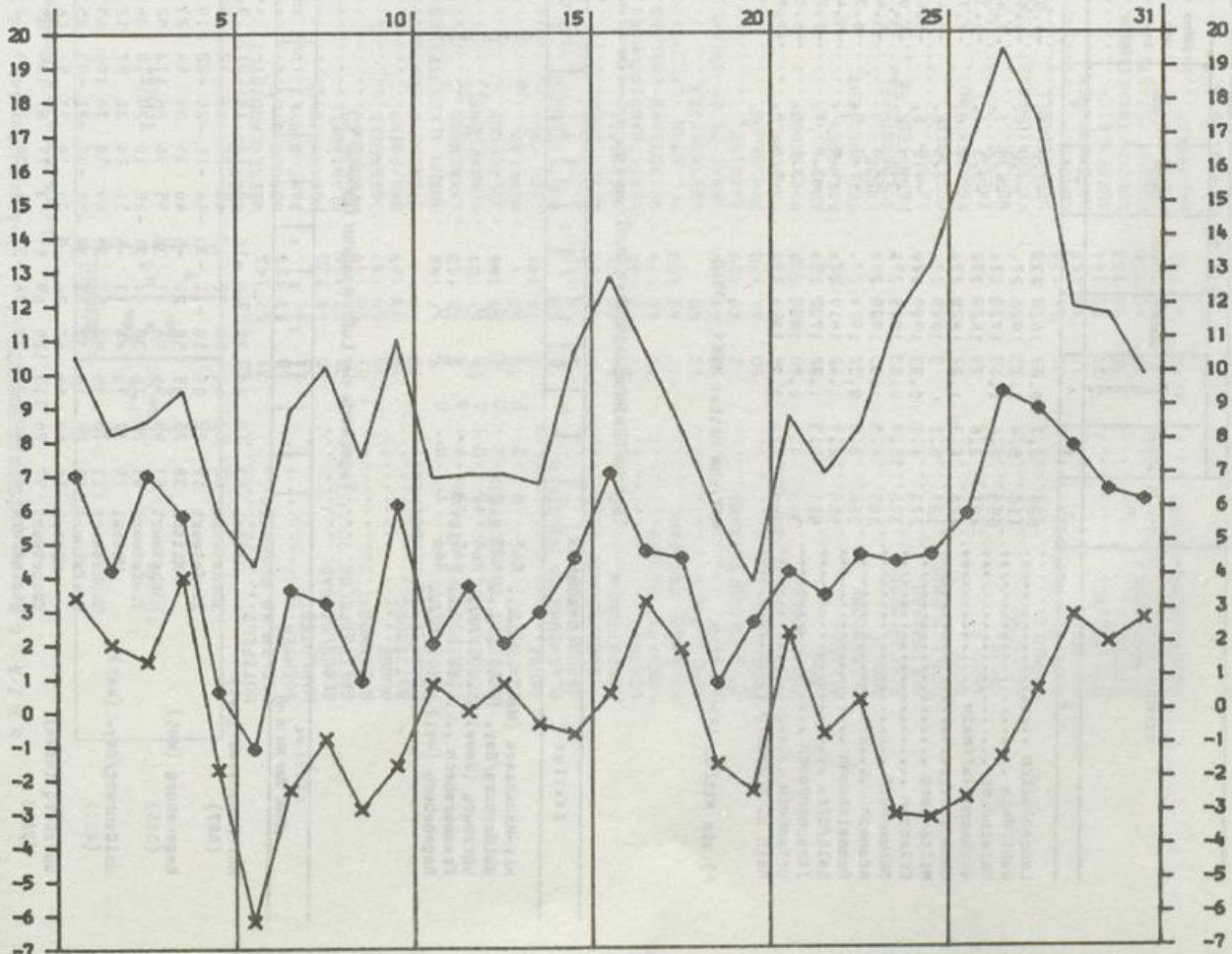
SONNENSCHEINDAUER IN STUNDEN

04081 NUERNBERG-FLUGHAFEN MAERZ 1982



LUFTTEMPERATUR IN GRAD C MAXIMUM, MINIMUM (x) UND MITTEL (o)

04081 NUERNBERG-FLUGHAFEN MAERZ 1982



Station	Höhe über NN in m	Lufttemperatur in °C						Niederschlag			Zahl der Tage						Sonnen-scheindauer												
		Abweichung		höchste		tiefe		Höhe		Niederschlag		Schnee-fall		Nebel		Geklärt		bedeckte		Eisige		in %							
		Mittel	?	Datum	tiefe	Datum	am Erd-boden	Datum	tiefe	in mm	in %	0,1 mm	10,0 mm	0,1 mm	10,0 mm	0,1 mm	in %	bedeckte	bedeckte	Sommertage	Fröstage	in %	in %						
1	2	3	4	5	6	7	8	9	10	11	12	13	14	15	16	17	18	19	20	21	22	23	24	25	26	27	28	29	
Langenloiten	520	3.7	0.6	16.5	27.	-3.2	7.	-4.0	6.	7.	4.9	90	164	13	11	4	7	1	2	1	8	14
Kahl/Main	110	5.4	0.1	19.6	27.	-4.2	6.	-6.5	6.	7.	5.2	36	97	15	9	1	1	1	3	2	6	15
Delachnitz	553	2.4	1.1	17.2	27.	-4.3	7.	-7.4	14.	14.	5.0	66	114	17	12	2	13	10	4	1	4	11
Ansbach-Cleffheim	481	3.6	1.6	18.9	27.	-3.3	7.	-5.3	15.	15.	5.6	41	91	12	9	1	5	2	3	1	1	13	151	.
Cham	420	4.3	1.2	18.9	27.	-4.4	6.	-7.7	6.	6.	4.5	31	91	12	6	2	2	2	3	1	7	10	159	101
Miltenberg	127	5.1	0.9	18.5	27.	-2.6	8.	-5.4	24.	24.	5.4	60	158	15	11	2	1	1	5	2	6	15	133	94
Erlangen	270	4.7	0.9	19.7	27.	-4.2	6.	-5.6	6.	6.	4.3	40	105	15	8	1	3	1	4	2	6	5
Schwandorf	372	3.9	0.8	19.8	27.	-3.7	6.25.	-5.9	6.	6.	5.5	20	57	14	6	1	5	1	1	1	6	7
Kronach	305	4.3	1.3	19.9	27.	-2.8	6.	-5.4	6.24.	24.	5.8	41	87	15	7	2	4	1	1	1	18
Pommalsbrunn	368	3.5	0.2	18.4	27.	-5.3	6.	-6.3	6.	6.	4.8	38	72	10	9	1	4	1	2	1	9	12	108	88
Selb/Oftr.	554	2.7	1.4	18.4	27.	-4.6	7.	-5.4	24.	24.	5.3	50	119	15	11	1	7	2	8	1	6	14
Tirschenreuth	521	3.3	1.2	17.2	27.	-3.8	7.	-6.2	14.	14.	5.0	30	81	13	10	1	5	2	7	1	15
Uffenheim	340	4.5	0.7	18.1	27.	-3.6	6.	-6.0	6.	6.	5.0	40	114	15	11	1	5	1	2	1	7	12
Roth b. Nürnberg	340	4.2	0.7	18.1	27.	-5.8	6.	-7.8	6.	6.	4.6	18	53	11	8	1	4	1	4	1	6	8

* vom Mittel 1931 - 1960 ** vom Mittel 1951 - 1960

Tägliche Niederschlagshöhen (mm) - von 7 Uhr mittlerer Ortszeit des angegebenen Tages bis 7 Uhr des Folgetages -

Station	Höhe über NN in m	1	2	3	4	5	6	7	8	9	10	11	12	13	14	15	16	17	18	19	20	21	22	23	24	25	26	27	28	29	30	31	Monat	
Hof-Hohensaas (West)	567	8	3	6	1	0	16	1	1	3	0	.	0	0	1	1	0	0	5	2	0	0	0	46
Weidenburg/Bay. (West)	422	3	1	0	0	0	.	.	.	5	3	1	3	1	3	.	3	4	1	2	0	3	.	1	0	.	.	.	1	4	0	.	28	
Würzburg (West)	268	12	0	2	0	0	.	.	.	11	1	3	2	2	1	.	3	4	1	1	3	.	0	1	2	0	.	.	45	
Frammersbach	265	16	1	9	2	0	.	.	.	0	22	4	8	6	0	.	4	8	0	0	2	0	0	0	.	.	.	0	1	.	.	84		
Regensburg (West)	366	1	0	0	0	0	1	2	1	2	0	.	0	0	0	0	0	0	0	2	1	.	11		

Tageswerte der Lufttemperatur (Zehntel °C)

Station	Höhe über NN in m	1	2	3	4	5	6	7	8	9	10	11	12	13	14	15	16	17	18	19	20	21	22	23	24	25	26	27	28	29	30	31
Hof-Hohensaas (West) (567)	Mittel	53	18	40	22	-6	-16	3	19	10	31	3	8	-1	6	30	37	30	16	17	10	26	20	21	18	35	56	84	73	60	32	9
Regensburg (West) (366)	Höchstwert	62	61	69	32	12	42	74	61	72	35	42	29	30	80	93	81	56	46	45	61	52	54	75	108	138	176	150	100	53	36	
Weidenburg/Bay. (West) (422)	Tiefstwert	19	02	05	10	-17	-33	-44	-16	-20	-22	-10	-15	-10	-21	-04	03	06	-01	-25	-07	13	08	-29	-36	-20	-14	08	38	24	-04	
Würzburg (West) (268)	Mittel	38	36	65	50	22	-5	40	35	28	64	23	32	16	31	33	68	56	36	28	21	39	29	32	38	52	65	79	93	86	78	62
Regensburg (West) (366)	Höchstwert	67	65	94	94	81	38	95	96	86	113	82	69	82	72	88	115	130	66	76	36	71	81	86	107	135	160	184	191	135	132	106
Weidenburg/Bay. (West) (422)	Tiefstwert	01	29	16	38	01	-31	-25	10	-20	-10	-06	-13	02	00	-12	00	20	19	15	-17	25	-08	00	-15	-23	-21	-12	08	49	37	43
Würzburg (West) (268)	Mittel	79	37	70	44	17	-4	31	24	30	57	31	27	21	27	64	54	52	31	26	22	32	29	43	34	37	61	74	103	67	54	60
Regensburg (West) (366)	Höchstwert	111	73	95	97	38	80	90	74	104	65	70	70	66	74	114	103	74	67	47	68	68	81	110	128	150	181	168	109	117	112	
Würzburg (West) (268)	Tiefstwert	43	20	16	33	02	-39	-30	-02	-21	-03	-05	-10	06	-09	-05	08	34	03	05	-20	16	02	02	-31	-39	-24	-16	09	53	02	30
Regensburg (West) (366)	Mittel	76	40	88	47	26	9	30	30	27	51	26	40	19	41	54	50	34	39	16	21	40	52	47	58	68	91	100	90	83	65	44
Würzburg (West) (268)	Höchstwert	97	86	113	120	69	59	83	79	87	104	65	77	65	82	114	105	51	80	60	41	72	90	85	119	134	160	186	173	141	106	91
Regensburg (West) (366)	Tiefstwert	48	09	22	33	06	-34	-26	-06	-12	06	12	01	03	-05	07	18	28	04	07	-07	22	18	30	03	-07	-02	13	13	64	37	24

Monatswerte Niederschlagshöhe

März 1982

Station	Höhe über NN m	Niederschlag		Station	Höhe über NN m	Niederschlag		Station	Höhe über NN m	Niederschlag	
		Höhe in mm	in %)			Höhe in mm	in %)			Höhe in mm	in %)
HUTZFELD.....	50	58	90	WESTRE.....	15	36	90	FRIEDRICHSDORF.....	2	47	127
BERLIN, KR. SEGEBERG.....	31	57	143	WESTERLAND/SYLT.....	6	37	106	HELSE, KR. DITHMARSCHEN.....	2	41	114
SOEHRN.....	40	53	129	MORSUM/SYLT.....	7	42	120	BRUNSBUEMTEL.....	2	52	144
MAHLSTEDT.....	45	71	159	RANTUM/SYLT.....	3	37	105	BORDESUHL.....	32	77	208
OLDESLOE, BAD.....	15	49	120	HOERNUM/SYLT.....	5	39	105	WESTENSEE.....	13	54	129
BREITENFELDE.....	35	57	136	KLANXBUELL.....	1	45	136	REVENSDORF.....	15	63	158
STEINHORST.....	65	58	149	NIEBUELL.....	4	43	113	GROSSWITTENSEE.....	15	63	158
NUSSE.....	35	59	137	DAGEBUELL.....	2	41	124	NIENKATTEBEEK.....	13	68	133
RATZEBURG.....	10	53	139	WYK/FOEHR.....	6	39	111	HOHENWESTEDT (KHST).....	80	71	158
LUEBECK-SCHOENBOEKEN.....	20	45	112	UTERSUM/FOEHR.....	6	38	100	HOHENWESTEDT (NST).....	77	69	153
TRAVEMUEDE.....	9	47	142	AMRUM (LEUCHTFEUER).....	7	41	108	TODENBUEMTEL.....	20	66	177
TIMMENDORFER STRAND.....	2	43	113	LANGENESS.....	6	34	103	ALBERSDORF.....	40	63	134
SCHOENHALDE.....	95	51	121	SCHAFFLUND.....	15	58	145	BESDORF.....	16	70	179
NEUSTADT IN HOLSTEIN.....	3	53	166	JOLDELUND.....	19	64	160	BURG, KR. DITHMARSCHEN.....	6	55	145
GROEMITZ.....	15	56	144	MEDELBY.....	23	58	153	KITTLITZ.....	45	53	139
GRUBE.....	2	45	141	LECK (BW).....	7	43	116	LANGENLEHSTEN, KR. LAUENB.....	25	47	124
OLDENBURG IN HOLSTEIN.....	5	57	150	BUEJTJEBUELL.....	5	51	146	LUETAU.....	26	46	118
GROSSENRODE.....	3	48	150	VIOEL.....	21	52	137	MOELLN.....	18	53	136
MARIENLEUCHE (BW).....	5	50	185	AHRENSHOEFT.....	5	59	151	LAUENBURG/ELBE.....	53	46	121
LANDKIRCHEN.....	16	48	155	BREDSTEDT.....	12	47	127	GEESTHACHT.....	16	44	116
LENSAHN.....	14	52	133	NORDSTRAND/SCHMOOR.....	5	25	78	MUEHLENRADE.....	42	62	162
HOHWACHT (KHST).....	10	66	174	NORDSTRAND-ENGLAND.....	5	43	139	TRITTAU.....	40	53	123
MOENCHNEVERSDOORF.....	115	63	150	PELLWORM (LEUCHTFEUER).....	1	47	131	SCHWARZENBEEK.....	40	43	100
LUETJENBURG.....	22	50	129	WESTERHEVER.....	1	37	116	REINBEK.....	35	50	119
SELENT.....	50	61	149	SANKT PETER-ORDING.....	4	48	137	HENSTEDT-ULZBURG.....	40	57	139
SCHOENBERGERSTRAND.....	3	49	129	GARDING.....	2	45	129	BARGTEHEIDE.....	45	60	140
EUTIN.....	50	61	130	RENDSBURG.....	8	69	164	TODENDORF.....	56	61	161
PLÖN (MAX-PLANCK-INST).....	26	61	133	HANDORF.....	10	77	188	HULFSDORF (AMBF-AHRENSBBG).....	46	58	141
BORNHOEVED.....	40	60	143	BREKENDORF.....	35	46	107	MEDEL.....	14	48	123
PREETZ.....	35	60	167	KROPP.....	15	58	129	ALVESLOHE.....	32	55	138
STRANDE.....	5	76	217	FOEHRDEN.....	5	67	179	QUICKBORN(FMG), KR. PINNEB.....	13	46	119
ELISENDORF.....	35	51	129	TELLINGSTEDT.....	15	63	150	PINNEBERG.....	10	44	110
OSDORF.....	20	53	133	ERDE.....	18	57	133	BULLENKUHLEN.....	10	47	115
ECKERNFORDE.....	20	63	162	SUEDERSTAPEL.....	10	56	133	SEESTERMUEHE.....	1	57	133
KLEINHAABS.....	32	60	146	HENNSTEDT.....	11	57	146	HORST, KR. STEINBURG.....	9	51	124
SCHLEIHUENDE.....	3	43	112	SATRUP.....	35	63	143	NEUMUENSTER.....	25	57	133
TOLK.....	35	59	137	OEVERSEE.....	30	62	155	BROKSTEDT.....	10	61	145
ARRILD.....	48	50	125	EGGEBEK (BW).....	20	61	161	BORSTEL, UEB. BAD OLDESLOE.....	40	63	150
BREBEL.....	23	50	119	TREIA.....	7	55	131	HARTENHOLM.....	32	60	146
BOEKLUND.....	32	59	138	WOHLDE.....	15	45	113	LATENDORF.....	43	63	143
SEEHOLZ.....	25	55	138	FRIEDRICHSTADT.....	1	56	156	BRAMSTEDT.....	10	54	126
NOTTFELD-KUHHOLZ.....	35	55	138	UELVEBUELL.....	1	50	156	BRANDE-HOERNKERKIRCHEN.....	9	51	136
POMMERBY.....	10	55	153	LUNDEN.....	3	53	143	MUEHLENBARBEK.....	6	57	136
STOLTZBUELL.....	27	52	144	HAIEMARSCHEN.....	46	63	147	ITZEHOE.....	5	52	118
STERUP.....	40	56	133	SUEDERDEICH.....	3	46	124	OLDENBORSTEL.....	30	65	155
NORGAARDHOLZ.....	15	60	158	BUESUM (SCHLEUSE).....	6	32	78	VAALERMOOR.....	1	52	130
STREICHMUEHE.....	27	58	135	BUESUM (STADT).....	7	53	129	MILSTER.....	0	54	129
GLUECKSBURG-HOLNIS.....	10	62	172	MELDORF.....	2	48	123				
				KRUMSTEDT.....	7	47	121				

*) vom Mittel 1931 - 1960

Station	Höhe über NN in m	Lufttemperatur in °C				Niederschlag				Zahl der Tage										Sonnen-scheindauer									
		Abweichung	bochste	Datum	Tiefe	Datum	Tiefe	Datum	Datum	Luftfeuchtigkeit	Wolkung	Höhe in mm	in %	Niederschlag	Niederschlag	Schnee-fall	Schnee-tiefe	Nebel	Gewitter	Regen	Staub	heißer Tage	früher Tage	in %	in %				
1	2	3	4	5	6	7	8	9	10	11	12	13	14	15	16	17	18	19	20	21	22	23	24	25	26	27	28	29	
Wahlstedt	45	4.1	1.5	16.8	27.	-3.4	6.	-5.7	7.	64	5.9	71	14	11	3	1	1	1	1	1	15	1	15	1	15	1	15	1	138
Sankt Peter-Ording	4	3.9	1.4	13.4	28.	-2.2	6.	-5.0	6.	7.	88	5.8	48	137	14	10	1	1	1	1	12	1	12	1	12	1	12	1	123
Halse, Kr. Dithmarschen	18	4.1	1.2	14.8	27.	-3.2	7.	-4.5	7.	84	4.2	41	114	11	10	1	1	1	1	1	4	1	4	1	4	1	4	1	120
Erde	9	4.1	1.7	16.2	27.	-3.2	7.	-4.2	7.	83	4.9	57	133	12	10	1	1	1	1	1	6	1	6	1	6	1	6	1	110
Brande-Hörnerkirchen	50	4.1	1.2	16.2	27.	-3.1	6.	-5.7	31.	84	5.7	51	133	13	9	1	1	1	1	1	8	1	8	1	8	1	8	1	110
Eutin	14	4.1	1.5	16.4	27.	-4.5	6.	-5.4	31.	84	4.9	61	130	15	11	2	1	2	1	2	7	1	7	1	7	1	7	1	131
Lensahn	19	4.3	1.8	16.0	27.	-3.0	6.	-7.0	6.	84	4.8	52	133	14	11	2	5	5	5	5	5	5	5	5	5	5	5	5	131
Travemünde	80	4.0	1.2	16.0	27.	-3.4	7.	-3.0	7.	80	4.2	47	142	14	10	1	3	3	3	3	7	1	7	1	7	1	7	1	131
Hohenwestedt	8	4.3	1.7	17.0	27.	-4.6	7.	-8.5	7.	81	5.3	69	164	16	10	3	2	2	2	2	11	1	11	1	11	1	11	1	100
Rendsburg	7	3.6	1.8	13.5	27.	-4.4	9.	-5.7	6.	85	5.1	43	151	15	9	1	1	1	1	1	10	1	10	1	10	1	10	1	114
Leck (Bu)	27	3.8	1.7	14.8	27.	-3.0	6.	-3.6	31.	84	5.4	52	144	13	10	1	3	3	3	3	19	1	19	1	19	1	19	1	109
Stoltebüll	13	4.5	1.4	16.5	27.	-3.7	9.24.	-6.2	31.	80	5.2	46	144	14	9	2	1	2	1	2	17	1	17	1	17	1	17	1	115
Quickborn (FMG), Kr. Pinneberg	46	4.6	1.8	18.3	27.	-2.6	7.	-6.6	31.	82	5.1	58	136	11	8	1	2	2	2	4	1	4	1	4	1	4	1	115	
Wulfsdorf (AMBF-Ahrensburg)	18	4.3	1.4	17.6	27.	-5.0	7.	-8.0	6.	7.	79	5.7	53	136	11	8	1	2	2	2	5	1	5	1	5	1	5	1	127
Mölln	1	3.7	1.4	12.8	27.	-1.4	6.	-6.9	6.	87	5.1	39	129	12	9	1	1	1	1	1	9	1	9	1	9	1	9	1	115
Wyk/Fähr	10	3.9	1.2	15.2	26.	-3.5	6.	-5.4	7.	83	3.9	66	174	15	11	2	4	4	4	4	6	1	6	1	6	1	6	1	115
Hohenwacht																													

*) vom Mittel 1931 - 1960

**) vom Mittel 1951 - 1960

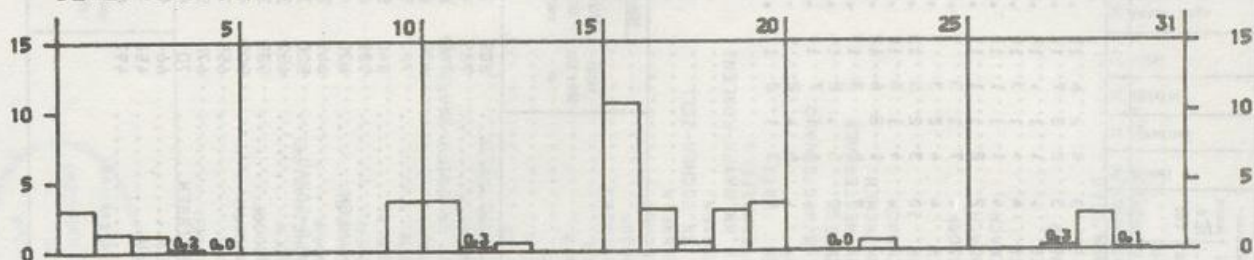
Tageswerte der Lufttemperatur (Zehntel °C)

Station (Höhe über NN in m)	1	2	3	4	5	6	7	8	9	10	11	12	13	14	15	16	17	18	19	20	21	22	23	24	25	26	27	28	29	30	31	
Halse, Kr. Dithmarschen (2)	Mittel 68	39	67	40	24	4	6	16	37	43	35	33	35	59	65	62	56	48	38	30	47	36	38	21	34	38	74	69	40	38	38	
Höchstwert	90	58	83	70	54	37	43	65	81	58	57	56	55	76	110	89	100	90	95	85	95	85	95	38	21	34	38	74	69	40	38	
Tiefstwert	49	14	24	29	10	-15	-32	-17	-21	08	25	10	19	24	50	42	36	28	06	18	21	20	-13	-04	17	21	-13	25	13	08	-15	
Wahlstedt (45)	Mittel 66	44	65	44	24	-5	8	16	36	43	30	36	24	55	77	52	47	48	28	30	43	44	31	31	45	72	77	62	44	16	30	
Höchstwert	95	63	77	68	64	50	49	77	87	73	60	64	55	85	117	88	99	99	103	39	87	86	79	103	104	144	168	143	98	48	103	
Tiefstwert	48	18	41	32	04	-34	-33	-16	-32	04	16	03	09	11	62	43	27	12	-09	19	24	30	15	-18	03	16	-11	13	04	02	-32	
Leck (Bu) (7)	Mittel 40	32	47	36	13	-4	2	8	24	36	31	31	32	45	72	60	48	42	30	25	38	30	34	18	45	53	66	58	39	38	42	
Höchstwert	57	55	69	60	52	09	44	73	71	51	60	52	63	71	93	61	71	75	75	35	63	71	93	61	71	75	75	135	125	83	57	69
Tiefstwert	28	19	21	27	-04	-37	-38	-12	-44	07	17	13	15	21	39	35	22	26	02	17	20	-03	-03	-09	11	01	-02	28	02	10	-24	44
Mölln (18)	Mittel 66	48	62	48	24	-26	11	16	38	46	38	39	36	55	83	58	46	37	28	30	38	52	38	32	46	58	79	74	53	24	44	
Höchstwert	107	64	72	70	60	20	55	80	80	65	60	65	65	85	120	85	80	105	100	45	80	75	95	110	104	163	176	147	102	60	106	
Tiefstwert	44	20	35	36	10	-36	-50	-10	-30	00	25	05	15	14	50	50	25	01	-16	15	15	24	-05	-25	02	07	-13	20	-13	-05	-32	
Schleswig (WA) (43)	Mittel 53	34	65	33	16	2	10	29	37	42	32	31	31	52	78	62	55	44	28	21	40	46	37	19	40	60	78	64	44	38	43	
Höchstwert	79	52	83	70	59	38	42	65	78	63	62	49	55	68	106	87	95	80	84	29	67	72	92	72	72	126	159	123	88	48	100	
Tiefstwert	32	21	22	22	-02	-30	-15	-11	-09	11	16	07	06	14	54	34	33	20	-08	11	18	31	00	-22	02	-02	31	07	04	-14		
Westermarckledorf (1)	Mittel 63	40	60	40	34	38	39	58	54	60	51	62	55	65	106	75	75	83	44	27	68	68	55	58	70	92	92	109	73	45	64	
Höchstwert	82	16	20	24	07	-18	-18	-16	-02	07	22	13	20	20	41	30	26	07	00	05	19	14	20	10	20	28	24	24	16	16	15	
Tiefstwert	22	14	20	24	07	-18	-18	-16	-02	07	22	13	20	20	41	30	26	07	00	05	19	14	20	10	20	28	24	24	16	16	15	

Wetteramtsbereich STUTTGART

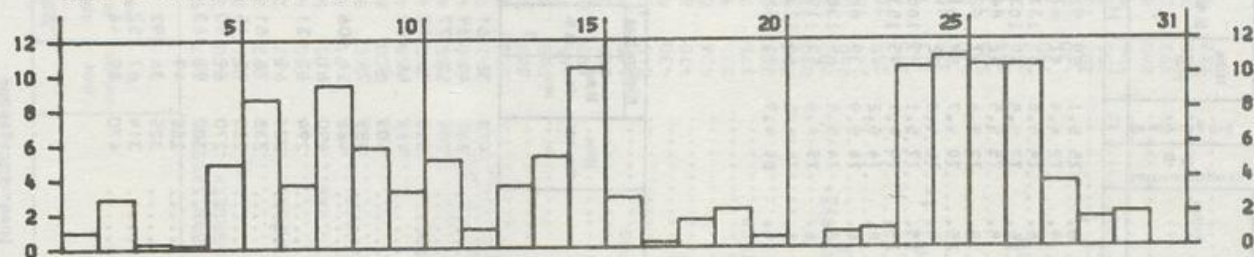
NIEDERSCHLAGSHÖHE IN MM

02720 STUTTGART (WA) MAERZ 1982



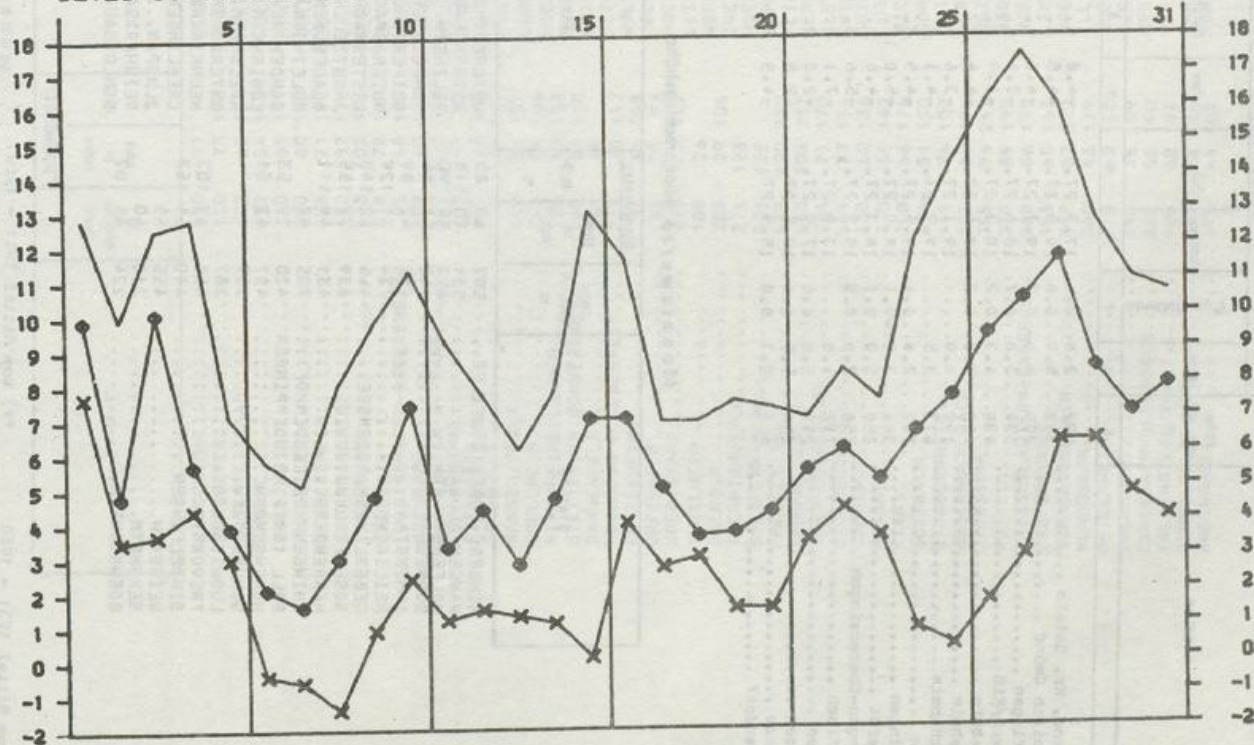
SONNENSCHENDAUER IN STUNDEN

02720 STUTTGART (WA) MAERZ 1982



LUFTTEMPERATUR IN GRAD C MAXIMUM, MINIMUM (x) UND MITTEL (o)

02720 STUTTGART (WA) MAERZ 1982



Station	Höhe über NN m	Lufttemperatur in °C										Niederschlag	Zahl der Tage					Sonnenscheindauer											
		Abweichung	bochere	Datum	tieftre	Datum	tieftre am Erdboden	Datum	Luftfeuchtigkeit	Bevolkung 0-8	Niederschlag			Nebel	Gewitter	Eisere	Tage	Somertage	Eisstage	in Std.	in %								
											in mm		in %									?							
1	2	3	4	5	6	7	8	9	10	11	12	13	14	15	16	17	18	19	20	21	22	23	24	25	26	27	28	29	
Gechwend, Kr. Ostalb	492	3.6	0.4	17.9	27.0	-4.8	8.0	-6.2	8.0	75	5.1	59	91	16	15	1	5	3	8	2	6	11	
Schwäbisch Gmünd	345	5.0	0.6	20.5	27.0	-4.5	8.0	-5.0	8.0	72	4.9	41	67	17	13	..	5	3	2	3	7	11	
Ingelfingen	209	4.6	0.2	19.7	27.0	-4.0	6.0	-4.4	6.0	74	6.6	65	133	14	11	2	5	3	1	1	18	
Biberach/Riß	534	3.8	0.7	18.6	27.0	-3.4	8.0	-6.1	15.0	77	5.5	40	103	16	10	..	11	4	4	1	3	14	
Revensburg	435	4.3	0.2	18.3	27.0	-3.9	8.0	-7.2	8.0	75	5.5	42	84	17	11	..	6	4	1	1	13	
Crailsheim	418	3.8	0.2	17.6	27.0	-4.4	8.0	-6.2	8.0	77	5.4	47	92	16	10	1	7	2	2	1	11	
Gerlachshelm	199	4.9	0.1	19.1	27.0	-3.6	6.0	-5.3	25.0	70	4.7	58	161	15	9	2	2	..	7	1	3	9	
Mörschingen	473	3.5	0.1	17.9	27.0	-4.1	8.0	-5.2	8.0	76	4.8	72	18	12	2	9	4	4	2	3	7	
Leichlingen	747	2.4	0.4	15.6	27.0	-4.5	8.0	-7.5	15.0	77	5.1	55	106	22	14	1	15	10	3	2	5	13	
Murrhardt	344	3.7	-0.1	18.0	27.0	-5.0	15.0	-6.0	15.0	79	4.7	95	153	15	3	3	4	1	8	12	
Nürtingen-Oberensingen	280	5.0	0.1	18.3	27.0	-4.6	8.0	-7.1	8.0	74	5.2	48	17	13	..	3	1	2	6	12	
Schopfloch	758	2.6	0.0	15.9	27.0	-5.6	6.0	-5.6	6.0	74	5.9	39	68	20	12	..	14	7	5	..	3	19	
Ebingen	712	1.6	0.0	13.8	27.0	-7.1	8.0	-9.9	8.15	74	5.5	65	138	21	17	2	16	29	5	..	2	14	
Eppingen	210	5.6	0.6	17.0	27.0	-2.8	8.0	-4.9	6.0	75	4.6	50	119	16	12	..	1	..	4	1	7	10	
Neudenu	210	5.5	0.4	19.5	27.0	-2.8	6.0	-4.3	6.0	74	4.5	60	113	13	10	1	6	..	2	5	
Pfullendorf	668	2.7	0.0	15.9	27.0	-4.5	8.0	-6.3	15.0	80	4.9	71	158	19	15	1	11	9	3	1	2	11

Monatswerte Niederschlagshöhe

Station	Höhe über NN m	Niederschlag			Station	Höhe über NN m	Niederschlag						
		Höhe in mm	in %	?			Höhe in mm	in %	?				
ACHBERG-DOBERATSWEILER..	503	60	83	..	INTERKÖCHEN.....	473	35	61	..	TLERINGEN.....	805	73	140
WANGEN/ALLGÄU.....	561	90	118	..	ABTSGMUEND.....	389	41	89	..	FROHNSTETTEN.....	785	49	117
WOLFEGG (NST).....	623	55	90	..	WELZHEIM.....	504	53	77	..	BURLADINGEN.....	760	69	130
BODNÉGG-BILLEN.....	640	56	85	..	SCHWAEBISCH HALL.....	350	76	143	..	ABLACH.....	620	63	156
IMENSTAAD.....	415	42	89	..	GEIFERTSHOFEN.....	414	55	102	..	ITTENHAUSEN.....	782	51	124
HEILIGENBERG.....	734	71	129	..	UNTERASPACH.....	403	61	BOLSTERN.....	640	57	..
UEBERLINGEN/BODENSEE...	465	62	148	..	WESTERNACH.....	355	74	BUCHAU,BAD.....	585	64	..
ROSENFELD.....	639	73	155	..	JAGSTZELL.....	466	54	106	..	UTTENWEILER-AHLEN.....	620	40	..
HERRNBERG.....	431	49	111	..	BLAUFELDEN.....	450	61	HAYINGEN.....	665	52	116
ENINGEN (OB.LINDENHOF)...	705	47	111	..	MULFINGEN/JAGST.....	294	67	131	..	ENINGEN,KR.ALB-DONAU.....	520	32	84
SOLL (ORT),KR.GOEPPINGEN	420	29	53	..	SCHOENTAL/JAGST.....	221	69	ENGLISWEILER.....	652	50	102
HOHENGEHREN.....	457	42	81	..	EUBIGHEIM.....	338	76	181	..	SCHOENEBUERG.....	535	37	..
SCHORNDORF.....	267	287	ADELSHHEIM.....	235	77	145	..	HUETTISHEIM.....	505	47	115
LUDWIGSBURG.....	287	UNTERSCHPEFFENZ.....	270	69	130	..	LEUTKIRCH.....	655	74	116
PREVORST.....	468	62	103	..	NEUNKIRCHEN/BADEN.....	300	93	163	..	MURZACH,BAD.....	670	53	..
SINDELFINGEN.....	440	61	153	..	CREGLINGEN.....	285	49	BLAUBEUREN-SEISSEN.....	701	45	88
WEISSACH.....	455	45	ILTSPAN.....	325	36	92	..	ETTLENSCHIESS.....	664	43	81
SERSHEIM.....	210	40	REINHARDSACHSEN.....	314	67	152	..	MARKTLUSTENAU.....	456	49	109
BOENNIGHEIM.....	224	45	107	..	SCHLOSSAU.....	470	89	146	..	BOPFINGEN.....	497	46	94

*) vom Mittel 1931 - 1960

**) vom Mittel 1951 - 1960

Monatswerte Niederschlagshöhe

März 1962

Station	Niederschlag		Station	Niederschlag		Station	Niederschlag	
	Höhe über NN in m	Höhe in mm in %		Höhe über NN in m	Höhe in mm in %		Höhe über NN in m	Höhe in mm in %
HIRSCHTHAL	230	97	ELLERN (FOR. SCHANTERKOPF)	487	52	PELLINGEN	450	102
KAPSWEYER	150	73	STROMBERG/HUNSRUECK	300	34	NEWEI	365	82
MAXIMILIANSAU	102	63	MOERSFELD	294	39	GREIMERATH	450	103
KANDEL	132	54	WOLFSHEIM	222	25	MERTSDORF	280	77
RUELZHEIM	110	68	BINGEN-BUEDESHEIM	82	26	STEFFELN	500	106
ANNHEILER	200	80	BERGWESEL	110	44	HILLESHEIM/EIFEL	460	82
GERMERSHEIM	106	71	BOPPARD-SALZIG, BAD	105	54	DENSBORN	308	92
JOHANNISKREUZ	472	97	LAHNSTEIN	71	64	SPANGDAHLN	327	60
TAUBENSUHL	513	102	WESTERBURG	355	97	MUELCHEN	293	68
RHOED	318	78	EPENROD	300	64	SEINSFELD	447	81
LUDWIGSHAFEN-OGGERSHEIM	95	48	DIETZ/LAHN	140	41	KLAUSEN	205	56
HOCHDORF	108	40	KATZELNBOGEN	305	42	LEIWEIN	140	60
WEISENHEIM A. SAND	105	33	GEMMERICH	345	49	BEUREN, KR. TRIER-SAARBURG	505	97
FRANKENTHAL	95	26	SINGHOFEN	280	49	PIESPORT	155	55
DIRNSTEIN	105	33	TENMELS	162	91	NIEDERSTADTFELD	390	100
GRUNDSTADT	168	34	WINTERSPELT	500	88	WITTLICH	177	67
RAMSEN/PFALZ	270	56	DASBURG	300	96	KINHEIM	102	51
GOELLHEIM	243	54	KOERPERICH	260	60	MEUREN	500	78
KIRCHHEIMBOLANDEN	230	52	PRUEM	465	91	KLIDING	433	67
STETTEN, KR. DONNERSBERG	245	34	ARTFELD	497	88	BUECHEL	450	98
DANNENFELS	365	85	BITBURG	285	68	HOECHSTBERG	520	75
HOCHBORN-BLOEDSHEIM	275	38	WOLFSFELDERBERG	360	72	MOERSDORF	340	52
METTENHEIM	91	41	OBBERKIRCHEN	345	108	KASTELLAUN	425	65
OPPENHEIM	85	25	HOECHEN	430	94	DUENGENHEIM	465	60
WOERSTADT	215	33	LEIMEN/PFALZ	470	89	BROHL, KR. COCHEM-ZELL	250	61
INGELHEIM	108	26	WESELBERG	428	89	LINGERHANN	482	59
OBEROLM	205	29	ZWEIBRUECKEN	330	91	BURGEN, KR. MAYEN-KOBLENZ	85	50
TUERKISMUEHLE	374	128	HOEHELSCHWEILER	375	76	MUENSTERMAIFELD	267	65
BOERFINN-MUHL	531	125	EPENBRUNN	300	95	KOBLENZ (NST)	70	42
FREISEN/SAAR	465	120	BLIESKASTEL	250	93	BENDORF	73	50
BAUMHOLDER	468	104	GERSTEIN	240	118	SELTERS/WESTERWALD	262	68
IDAR-OBERSTEIN	264	75	KLEINBLITZERSDORF	202	115	BASSENHEIM	170	51
BRUCHWEILER	545	83	SPIESERMUEHLE	240	107	LINDEN/WESTERWALD	464	85
SOHREN	430	60	QUIERSCHIED	241	135	ALTENKIRCHEN	250	93
RHAUNEN	370	64	LUDWIGSBERG	245	109	HARSCHBACH	284	73
KIRN	250	68	RIEGELBERG	275	86	SELFEN	185	67
SEESBACH	394	51	SAARLOUIS (NST)	177	79	ASSACH	285	77
STAUDERNHEIM	141	34	PRIMSTAL	335	108	RENGSDORF	285	61
BRUCHMUEHLBACH	235	82	HERMESKEIL	530	88	ANDERNACH	62	50
LANDSTUHL	355	96	REINSFELD	505	110	WASSENACH	305	74
KUSEL	235	89	WADRILL	354	118	BORLER	440	82
KAISERSLAUTERN-DANSENBG.	380	86	NIEDERLOSHEIM	275	78	RODDE	520	60
LAUTERRECKEN	158	60	LIMBACH	280	63	ALTEINAHN	195	60
SCHALLODENBACH	317	87	HOECHSTEN	420	158	KIRCHEN/SIEG.	300	119
HUNDSBACH	360	43	ILLINGEN	307	158	GEBHARDSHAIN	360	101
WEISENHEIM	170	42	DUEPPENWEILER	255	81	WISSEN-HONIGESSEN	320	92
DUCHROTH	240	35	NIEDALTDORF	195	92	NISTER	260	92
ENKENBACH-ALSENBOERN	325	56	MERTZIG	245	89			
FALKENSTEIN/PFALZ	400	68	ORSCHOLZ	352	100			
SCHMALFELDERHOF	315	39	SAARBURG	180	77			
RHEINBOELLEN	395	44	KONZ	182	91			

*) vom Mittel 1931 - 1960



I A 10

Station	Höhe über NN in m	Abweichung				Lufttemperatur in °C				Luftfeuchtigkeit		Niederschlag		Zahl der Tage					Sonnen-scheindauer									
		Mittel	Max	Min	Extrem	Datum	Max	Min	Extrem	Datum	Max	Min	Extrem	in mm	in %	Nebel	bedeckte	bedeckte	in h	in %								
1	2	3	4	5	6	7	8	9	10	11	12	13	14	15	16	17	18	19	20	21	22	23	24	25	26	27	28	29
Ruppertsween	488	3.9	0.2	16.8	27.4	-4.1	7.0	-5.0	7.0	73	5.0	39	111	15	9	1	10	3	3	1	9	15
Mainz	125	5.9	0.2	19.0	27.4	-1.4	27.0	-3.5	6.0	64	5.1	36	116	13	10	2	2	4	1	1	6	13
Herstein	345	3.8	0.1	17.8	27.0	-4.2	6.0	-6.0	6.0	80	5.1	66	153	17	13	2	4	1	1	1	3	10
Simmern-Wahlbach	440	3.5	-0.3	15.5	27.0	-4.1	6.0	-8.6	6.0	74	5.6	39	91	19	10	.	11	5	1	1	1	15	
Koblenz (Süd)	72	6.1	0.2	20.0	27.0	-2.0	8.0	-3.5	8.0	76	5.8	47	142	18	12	.	4	.	2	1	1	12	
Bad Ems	77	4.6	-0.6	19.0	27.0	-3.0	8.0	-4.4	8.0	77	5.4	61	145	15	13	1	4	.	2	1	4	16	
Niederalbert	250	3.9	-0.3	19.1	27.0	-4.0	7.0	-6.1	6.0	80	4.6	64	133	17	13	3	8	.	4	1	6	9	118	
Bad Neuenahr-Ahrweiler	111	4.9	0.0	18.7	27.0	-4.0	7.0	-4.5	7.0	74	4.7	48	133	15	11	1	4	.	2	1	7	10	
Mayen	210	4.7	0.0	18.7	27.0	-3.5	6.0	-6.3	7.0	75	4.4	57	168	17	13	.	9	.	2	1	7	10	123	
Weigenaifen	530	2.4	-0.5	15.9	27.0	-4.6	6.0	-6.6	6.0	86	5.9	97	183	19	14	5	15	8	9	2	2	18	
Kennig	153	5.7	-0.3	19.1	27.0	-2.5	6.0	-4.4	7.0	74	5.0	78	186	19	15	2	3	.	1	1	4	9	
Hütterdorf	223	4.6	-0.5	18.0	27.0	-3.7	6.0	-5.6	6.0	74	4.2	107	214	18	15	3	1	.	1	1	9	11	
Neunkirchen-Wellweiler	236	4.5	0.0	18.6	27.0	-4.9	6.0	-5.3	6.0	73	5.4	99	180	16	13	3	7	.	5	2	1	8	
Weiskirchen/Saar	368	4.3	0.0	17.0	27.0	-2.7	14.0	-4.3	8.0	74	4.6	124	19	16	4	11	2	2	1	6	9	
Völklingen	396	4.2	0.0	16.7	27.0	-3.5	7.0	-4.3	7.0	74	5.1	93	19	14	2	11	4	.	1	2	5	11	137	
Tholey (Wst.)	125	6.1	0.0	17.5	27.0	-2.0	8.0	-4.0	8.0	68	4.8	47	15	9	1	2	.	.	3	3	7	139	
Neustadt/Wst. (Heidehof)	420	4.1	0.0	16.9	27.0	-2.8	7.0	-6.5	8.0	82	4.5	89	13	12	2	7	4	.	2	1	9	15	
Leitersweiler																												

* vom Mittel 1931 - 1960 ** vom Mittel 1951 - 1960

Tägliche Niederschlagshöhen (mm) - vom 7 Uhr mittlerer Ortszeit des angegebenen Tages bis 7 Uhr des Folgetages -

Station	Höhe über NN in m	1	2	3	4	5	6	7	8	9	10	11	12	13	14	15	16	17	18	19	20	21	22	23	24	25	26	27	28	29	30	31	Monat		
Bad Bergzabern	180	27	2	4	0	0	0	0	0	0	0	0	0	0	0	0	0	0	0	0	0	0	0	0	0	0	0	0	0	0	0	0	94		
Bad Kreuznach	159	9	0	2	0	0	0	0	0	0	0	0	0	0	0	0	0	0	0	0	0	0	0	0	0	0	0	0	0	0	0	0	31		
Bernus (Wst.)	363	17	1	7	0	0	0	0	0	0	0	0	0	0	0	0	0	0	0	0	0	0	0	0	0	0	0	0	0	0	0	0	8	4	95
Trier-Petrisberg (WA)	265	11	1	8	1	0	0	0	0	0	0	0	0	0	0	0	0	0	0	0	0	0	0	0	0	0	0	0	0	0	0	0	0	78	
Hürburg (Wst.)	627	11	1	9	2	1	0	0	0	0	0	0	0	0	0	0	0	0	0	0	0	0	0	0	0	0	0	0	0	0	0	0	0	77	
Bad Marienberg (Wst.)	547	5	5	19	1	0	0	0	0	0	0	0	0	0	0	0	0	0	0	0	0	0	0	0	0	0	0	0	0	0	0	0	0	95	

Tageswerte der Lufttemperatur (Zehntel °C)

Station	Höhe über NN in m	1	2	3	4	5	6	7	8	9	10	11	12	13	14	15	16	17	18	19	20	21	22	23	24	25	26	27	28	29	30	31	
Bad Bergzabern (190)	Mittel	95	54	94	52	45	27	8	20	56	61	26	69	26	52	62	58	43	35	34	38	46	49	60	76	76	88	101	99	88	71	72	
	Hochstwert	120	120	135	82	45	50	90	95	95	75	98	98	85	130	90	90	60	45	90	55	85	90	95	120	135	155	170	170	135	90	90	
	Tiefstwert	45	30	30	24	10	-10	-26	-06	30	18	10	-05	-10	-20	40	40	30	10	05	15	10	20	30	25	45	20	60	55	70	55	35	35
Bad Kreuznach (159)	Mittel	80	46	99	43	30	31	17	12	40	76	26	43	31	63	68	57	43	32	29	38	55	58	91	126	149	164	182	184	165	87	96	
	Hochstwert	111	90	115	116	84	66	60	81	86	81	78	81	59	90	132	86	81	65	63	60	64	60	94	126	149	164	182	184	165	87	96	
	Tiefstwert	53	19	-15	09	09	-25	-12	-10	34	08	00	16	-04	04	04	04	26	29	08	06	06	04	20	19	02	08	02	11	23	40	30	30
Bad Marienberg (Wst.) (547)	Mittel	47	22	43	22	-8	-6	7	17	16	30	-8	-2	-11	15	39	24	6	11	9	0	10	22	18	49	66	92	112	79	44	11	21	21
	Hochstwert	84	47	76	54	29	32	33	60	36	46	46	20	04	41	72	50	17	58	35	10	20	50	50	99	138	154	163	109	99	30	67	67
	Tiefstwert	31	05	06	13	-14	-32	-40	-14	-09	-13	-17	-19	-18	05	14	-01	-02	-10	-06	01	02	-05	02	22	35	55	68	25	03	-08	-08	
Bernus (Wst.) (363)	Mittel	78	39	85	48	28	8	4	41	36	50	10	30	4	36	63	40	32	24	32	30	28	39	52	60	86	103	124	101	73	42	50	50
	Hochstwert	114	80	104	106	72	54	46	84	85	62	62	58	31	74	114	75	78	62	48	53	78	84	112	143	166	173	149	124	56	69	69	
	Tiefstwert	48	02	24	26	08	-21	-30	-07	-04	19	00	00	-12	11	11	22	10	12	-02	00	19	-01	23	06	16	37	53	65	52	22	07	07
Muriberg (Wst.) (627)	Mittel	47	19	38	11	-4	-10	-12	21	10	31	-9	-0	-8	16	47	16	8	6	12	1	-3	8	21	39	62	88	110	83	32	6	22	22
	Hochstwert	90	47	74	40	27	22	15	68	32	45	21	11	30	85	50	33	49	44	18	02	38	46	92	125	138	156	118	92	20	67	67	
	Tiefstwert	20	00	11	03	-14	-34	-48	-20	-17	-05	-17	-16	-20	04	04	04	-03	-16	-07	-10	-21	01	-07	19	33	61	65	10	01	-06	-06	
Trier-Petrisberg (WA) (265)	Mittel	75	48	72	57	32	12	8	25	42	59	18	34	21	48	82	49	42	28	37	36	31	43	53	74	84	100	107	99	66	46	59	
	Hochstwert	134	94	110	86	82	68	56	92	94	73	75	62	50	79	127	97	82	79	82	64	50	87	94	125	151	174	186	166	138	62	88	88
	Tiefstwert	50	17	35	37	-07	-25	-24	-31	-13	23	04	-03	03	-04	13	27	08	07	06	17	25	-05	17	14	06	08	24	45	46	37	25	25