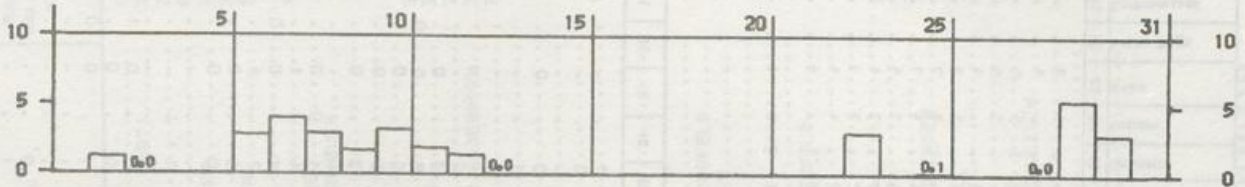


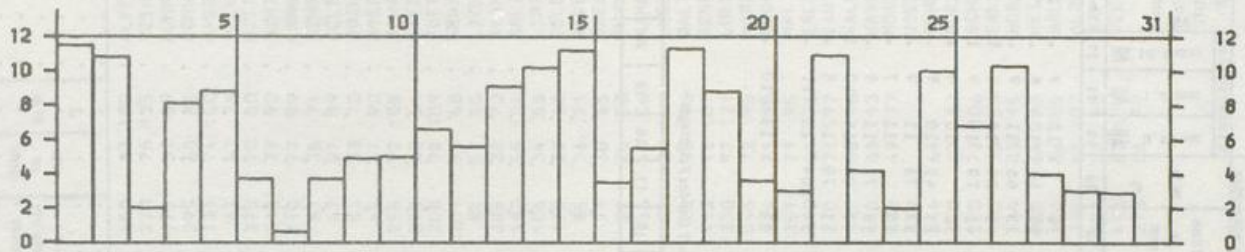
NIEDERSCHLAGSHOEHE IN MM

01474 BREMEN-FLUGHAFEN APRIL 1982



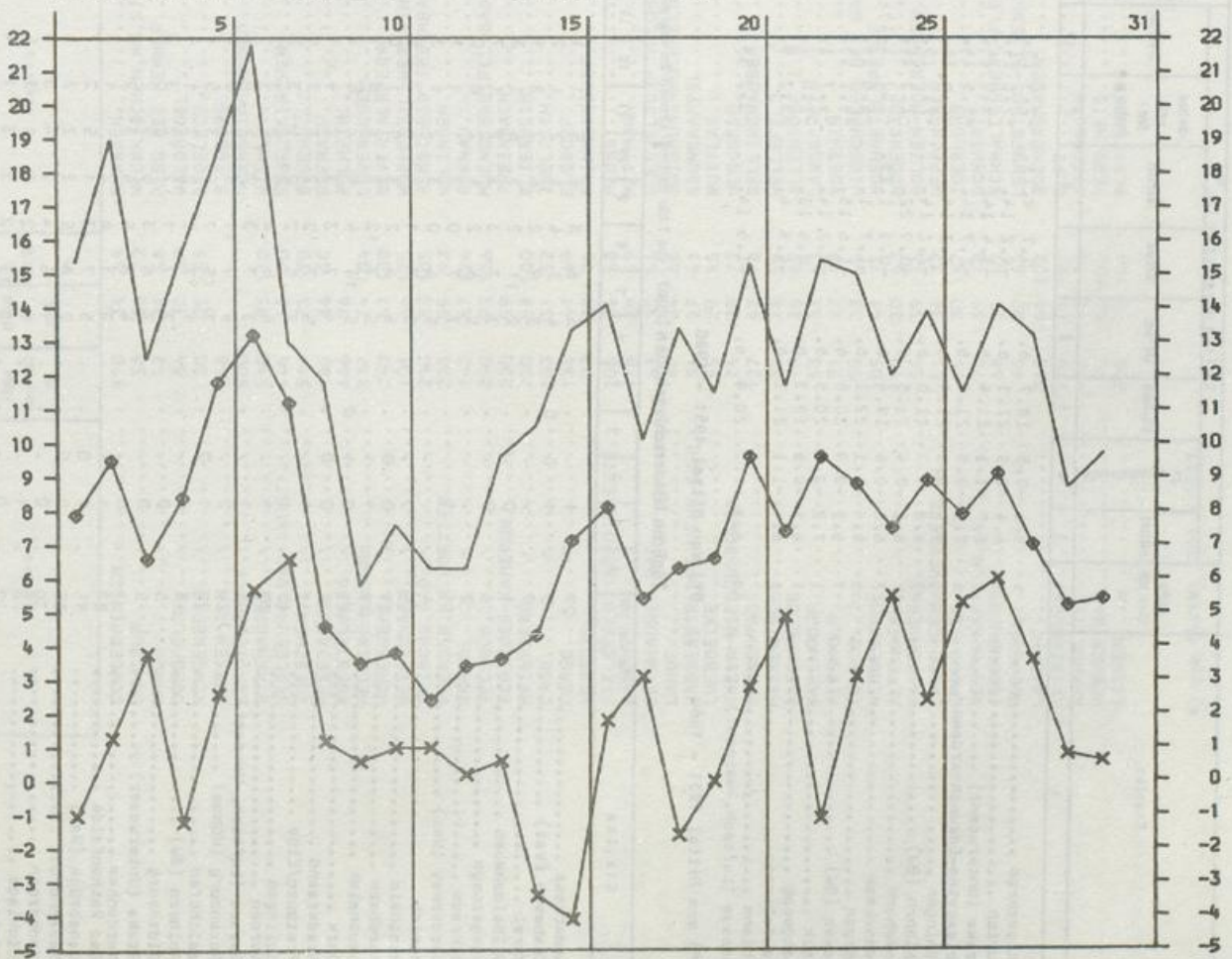
SONNENSCHNEIDAUER IN STUNDEN

01474 BREMEN-FLUGHAFEN APRIL 1982



LUFTTEMPERATUR IN GRAD C MAXIMUM (x) MINIMUM (x) UND MITTEL (o)

01474 BREMEN-FLUGHAFEN APRIL 1982





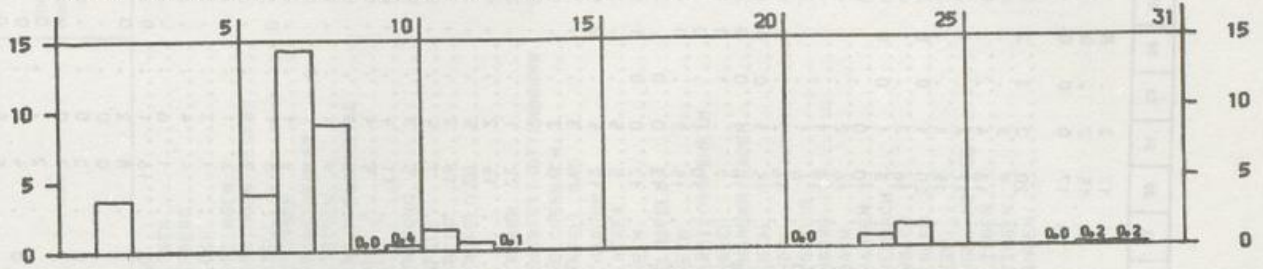
Station	Niederschlag		Höhe über NN m	Station	Niederschlag		Höhe über NN m	Station	Niederschlag	
	Höhe in mm	In %			Höhe in mm	In %			Höhe in mm	In %
SCHOEPFINGEN.....	110	64	110	BURBACH.....	450	105	450	ALTENA I.M.....	196	94
OCHTRUP.....	58	72	58	NEUNKIRCHEN, KR. SIEGEN.....	270	105	270	MEINERZHAGEN (NST).....	398	97
AHAUS.....	52	31	52	BERG BEI HENNEF.....	175	59	175	RUMMENHOL.....	205	67
COESFELD.....	84	32	84	WALDRÖHEL.....	295	68	295	SCHMENKE.....	406	88
RINGENBERG.....	20	25	20	BROELECK.....	139	74	139	HASSLINGHAUSEN.....	264	59
BORKEN I.M.....	48		48	SIEGBURG.....	63	47	63	PLESSEN.....	289	51
ERNDTBRUECK.....	500		500	HUENGRINGHAUSEN.....	375	70	375	WITTEN-GEDERN.....	117	43
GIRKHAUSEN.....	510	110	510	WIEHL.....	215	79	215	WINZ.....	64	36
BERLEBURG, BAD (KHST).....	445	90	445	ENGELSKIRCHEN.....	140	92	140	LANGENBERG.....	113	52
ZUESCHEN.....	514	75	514	BRUEHL.....	61	35	61	HENKIRCHENBURG.....	60	28
MEDEBACH.....	405	60	405	REFRATH.....	67	57	67	GELSENKIRCHEN-BUER.....	93	29
KUESTELBERG.....	666	96	666	PULHEIM.....	56	33	56	BOCHUM.....	77	54
HELMINGHAUSEN.....	377	74	377	LEVERKUSEN.....	44	47	44	MOERS.....	26	20
HOHENWEPPEL.....	243	57	243	BEVERTALSPERRE.....	298	92	298	MEHRUM.....	24	21
BEVERUNGEN.....	101	66	101	HUPPERTAL-HERBRINGHAUSEN.....	275	60	275	NIEDERALME.....	307	70
DRIBURG, BAD.....	213	83	213	REMSCHIED (ESCHBACHTAL).....	208	98	208	FUERSTENBERG.....	340	70
VOERDEN, KR. HOEXTER.....	228	55	228	SOLINGEN.....	209	55	209	WEWELSBURG.....	215	68
BRAKEL.....	143	67	143	OSENAU.....	81	57	81	LICHTENAU, KR. PADERBORN.....	300	74
VELDROM.....	340	93	340	MUENSTERFEL, BAD.....	385	38	385	BLANKENRODE.....	375	82
SCHIEDER-KAMERUN.....	220	59	220	RHEINBACH.....	180	55	180	SALZKOTTEN.....	95	55
MEIERBERG.....	250	58	250	BLIESHEIM.....	106	34	106	LIPPSTADT.....	75	51
LAGE.....	103	31	103	ZUELPEICH.....	170	32	170	DELBRUECK.....	94	44
LEMGO.....	138	41	138	ELSDORF.....	85	36	85	WADERSLOH.....	92	42
HERFORD.....	77	39	77	FRIMMERSDORF.....	71	30	71	SOEST.....	110	66
BIELEFELD (STADTGAERTN.).....	108	36	108	NEUSS.....	39	26	39	RHYNERN.....	96	36
ENGER.....	118	29	118	NETTMANN.....	156	41	156	KAMEN.....	62	29
OEYNHAUSEN, BAD.....	63	30	63	DUESSELDORF (FLUGWEMA).....	37	24	37	LUENEN.....	52	28
LAHDE.....	40	34	40	DUISBURG-HOCHFELD.....	28	23	28	WALTROP.....	74	28
WASSERSTRASSE (WEHR-SCHL).....	34	27	34	BRUNSKAPPEL.....	413	98	413	SENDEN, KR. COESFELD.....	58	39
LUEBBECKE.....	55	27	55	NUTTLAR.....	330	97	330	LUEDINGHAUSEN.....	58	35
RHEDA-WIEDENBRUECK.....	74	39	74	MESCHDE.....	345	72	345	NORDKIRCHEN.....	61	38
SENNESTADT.....	127	47	127	SELLINGHAUSEN.....	424	71	424	GROSS REKEN.....	60	31
HARSEWINKEL.....	65	28	65	HELLEFELD.....	351	71	351	HALTERN.....	40	31
OSTENFELDE.....	78	36	78	ALLENDORF I.M.....	310	64	310	ERLE BEI RAESFELD.....	66	23
WARENDORF.....	53	33	53	LANGSCHEID.....	340	71	340	YANTEN.....	20	20
VERSMOLD.....	71	27	71	RUETHEN.....	330	68	330	HALDERN.....	20	25
TELGTE.....	55	33	55	HIRSCHBERG BEI WARSTEIN.....	410	88	410	HAVERT.....	48	26
NEUBECKUM.....	105	41	105	MOEHNETALSPERRE.....	232	49	232	MONSCHAU.....	509	102
ALTENBERGE.....	110	30	110	NEUENRADE.....	339	64	339	UDENBRETH.....	650	95
KATTENVENNE.....	55	39	55	HOLZEN-MOERINGEN.....	344	64	344	GEMUEND-MALSSENDEN.....	370	56
LADBERGEN-OVERBECK.....	51	36	51	HEPPINGEN.....	350	67	350	DUERNEN.....	127	50
EMSDIETEN.....	35	30	35	ISERLOHN.....	220	73	220	SCHVENHUELTE.....	182	50
WESTERKAPPELN.....	70	39	70	SCHWERTE.....	180	35	180	ERKELENZ.....	99	26
IBBENBUEREN.....	68	35	68	SCHMALLENBERG-FLECKENBG.....	364	83	364	HERZOGENRATH.....	163	44
HOERSTEL.....	45	32	45	LENNESTADT-ALTENHUNDEN.....	300	64	300	HEINSBERG-SCHLEIDEN.....	57	29
LAASPE.....	340	64	340	ROEMERSHAGEN.....	416	86	416	BRUEGGEN.....	58	28
KRONENBURG.....	510	75	510	OLPE.....	305	88	305	HEINSBERG-SCHLEIDEN.....	35	23
AHRHUELTE.....	400	42	400	ATTENDORN.....	307	71	307	ALDEKERK.....	23	22
HONNEF, BAD.....	90	56	90	HERSCHEID.....	412	87	412	KAPELLEN.....	23	22
EICHEN.....	305	78	305	PLETTENBERG.....	272	66	272	HEEZE-HEES.....	28	20

\*) vom Mittel 1931 - 1960



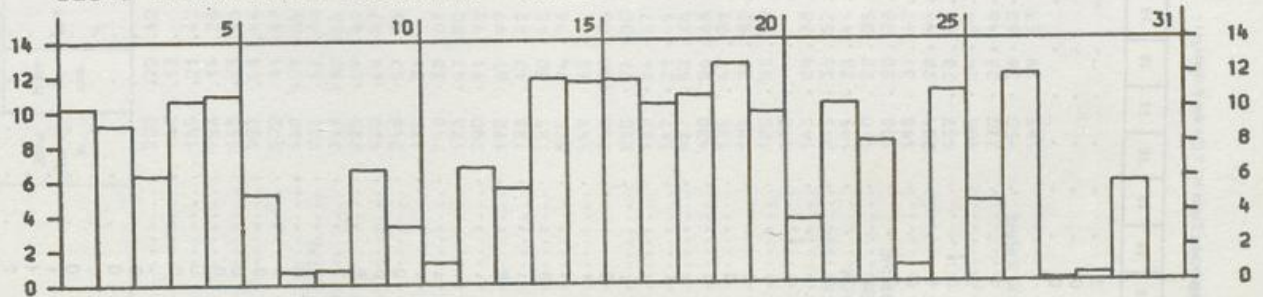
NIEDERSCHLAGSHOEHE IN MM

02640 FRANKFURT/M-FLUGHAFEN APRIL 1982



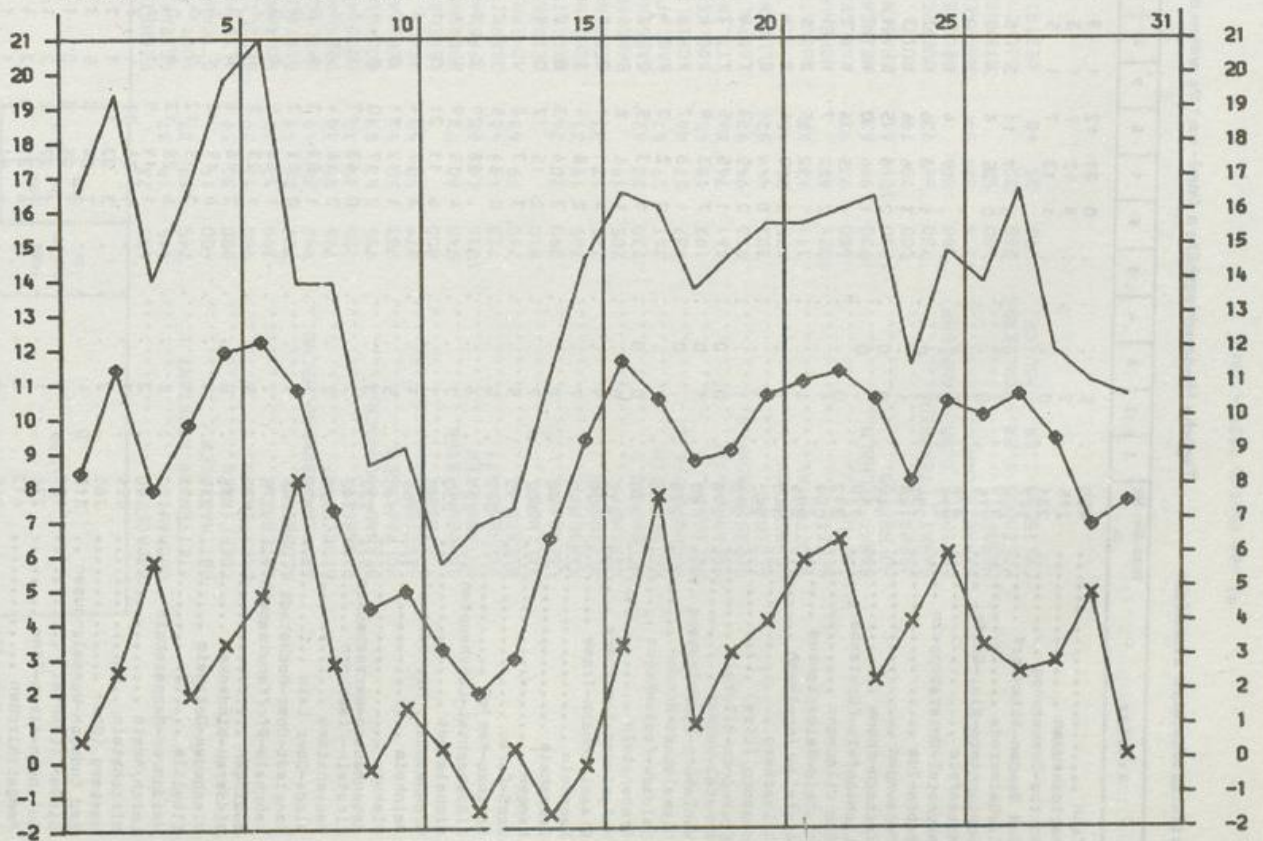
SONNENSCHNEINDAUER IN STUNDEN

02640 FRANKFURT/M-FLUGHAFEN APRIL 1982



LUFTTEMPERATUR IN GRAD C MAXIMUM, MINIMUM (x) UND MITTEL (o)

02640 FRANKFURT/M-FLUGHAFEN APRIL 1982



Wetteramtsbereich Frankfurt  
 Tägliche Niederschlagshöhen (mm) - von 7 Uhr mittlerer Ortszeit des angegebenen Tages bis 7 Uhr des Folgetages -

Station	Höhe über NN																															Monat
	1	2	3	4	5	6	7	8	9	10	11	12	13	14	15	16	17	18	19	20	21	22	23	24	25	26	27	28	29	30	31	
Tenn	400	5				0	21	12	1	3	2	2	3										17	3				0	7	3	78	
Herleshausen	215	2				3	12	7	1	3	4	1	0										15	2				0	5	1	55	
Sontra-Donnersheg	281	0				1	13	7	1	5	4	2	0										17	0				0	6	3	60	
Bad Sooden-Allendorf	147	1	2			5	7	11	2	6	3	3	1										20	2	3			1	9	4	81	
Großalmerode	410	0				0	25	8	2	2	2	2	0										9	3				0	3	2	60	
Schlüchtern-Klo.-Gomf.	375	0				0	29	4	2	2	3	2	0										13	4				0	3	1	62	
Hosenfeld	376	3				1	19	4	1	2	1	2	0										17	2				1	6	2	62	
Haunetal-Unterstoppen	375	3				1	8	6	1	2	3	2	0										15	1				0	6	5	46	
Bebra-Iba	255	1	0			3	6	6	1	3	3	1	2										20	1	0			0	5	3	57	
Melsungen	190	1				2	8	5	4	6	3	0											16	2				1	9	3	64	
Korbach-Rhena	445	0	0			1	6	0	4	4	0	1	3										3	1	0			1	3	5	29	
Lichtenfels-Furstenberg	420	0	0			1	5	4	1	2	3	2	0										10	0				1	2	3	32	
Bad Wildungen	312	0				2	12	7	1	1	1	1	0										16	2				0	8	4	49	
Alsfeld-Heiberntod	269	1				1	12	15	2	5	1	1	1										18	1				1	3	2	69	
Alsfeld-Lingelbach	375	4				2	10	4	1	1	2	1	0										6	1				1	3	4	34	
Gilsberg	340	1				0	4	4	0	3	0	1	1										16	2				1	3	0	35	
Homburg (fz)	252	1				0	5	3	1	6	5	4	2										15	1	0			1	3	4	52	
Ederünde-Bilstein	273	1				1	5	5	1	2	4	3	0										15	1	0			0	7	3	47	
Ahnatal-Weimar	298	0	0			1	3	9	1	2	6	1	1	0									7					1	5	0	45	
Wahlburg-Lippoldsb.	180	1	0			7	3	7	1	6	5	3	1										10					0	6	3	43	
Diemelstadt-Rhoden	270	0				0	2	3	2	6	2	5	1										15	2				1	4	3	43	
Waldeck-Freienhagen	420	1				0	3	5	2	6	4	2	2										13	0	0			0	5	2	54	
Grebenstein	190	0	0			4	6	8	5	5	2	2	0										12	0	0			0	5	3	78	
Hofgeismar-Beberbeck	242	0				4	21	11	2	1	3	2	1										5	5				1	1	1	50	
Grassellenbach-Tromm	523	9				2	8	4	1	1	3	2	1										12	5				1	2	2	34	
Benehaim	140	7				3	4	3	0	2	1	1	1										3	3				0	1	1	53	
Gerneheim	90	8				4	15	17	0	1	2	2	0										0	2				0	6	0	28	
Lengen	142	7				3	7	8	1	2	0	0											22	1				0	4	2	91	
Grob-Gerau	90	5				0	34	15	1	2	2	0	0										16	2				0	4	2	100	
Steinau-Marjoh	245	6				0	28	29	2	2	0	0											20	5				0	2	2	80	
Flörsbachtal-Lohrhaupten	327	3				4	15	19	4	4	0	1											16	2				0	3	2	66	
Michelstadt	230	6				6	11	21	0	3	0												16	4				0	2	2	59	
Brombachtal, Kr. Odenwald	290	1				3	17	14	0	3	4												7	4				0	2	2	45	
Reinheim	165	4				1	12	11	0	0	2	2	0										5	3				1	1	1	45	
Dieburg	145	5				2	10	10	1	1	2	0	0										11	4				0	3	1	57	
Babenhausen-Herreshausen	122	3				0	43	17	1	1	2	0	0										5	4				0	5	3	82	
Birstein-Fischborn	343	2				2	16	14	1	1	2	1	0										9	1				1	1	1	47	
Heusenstamm	128	2				2	16	14	1	1	2	1	0										9	1				1	2	2	59	
Nidde-Ober Lais	270	4				1	33	3	1	0	0	0											8	1	0			0	2	1	43	
Renstedt-Ober-Mockstedt	146	5				0	23	2	1	0	0	0											5	1				0	3	5	45	
Wehrheim-Pfaffenwiesbach	275	2				1	23	5	1	0	1	2	1										8	1				0	3	5	54	
Büdingen	134	5				2	16	6	0	0	0	0											5	1				0	2	0	38	
Niedertreu-Windecken	135	5				2	15	6	1	0	2	1	0										3	3				1	2	0	42	
Wiesbaden-Dotzheim	235	4				2	15	12	0	0	4	7	0										1	3				0	2	3	39	
Eltville	98	1				6	28	13	1	0	4	0											4	4				0	6	3	82	
Heidenrod-Wepferhain	490	8				6	28	13	1	1	3	0											16	1				0	3	0	44	
Lotz/Rhein	90	2				1	19	9	1	1	3	0											1	6				0	6	5	92	
Ulrichstein	554	3				3	23	11	4	3	1	3	0										8	0				0	1	3	58	
Homburg (Ohm)	265	2				7	24	11	1	2	7	2	0										0	2				0	4	3	63	
Bad Endbach-Wonnelshausen	315	0	4			3	5	3	0	3	1	4	1										2	0				0	1	1	40	
Gießen (Lehntal)	158	1				1	25	2	2	1	4	1	1										7	7				0	2	5	46	
Butzbach-Kirch-Göns	238	1				1	27	5	2	2	1	1	1										2	0				0	1	0	81	
Mengerskirchen	412	6				6	37	5	2	4	1	4	1										4	4				0	5	5	72	
Weirod-Gemünden/Is.	260	7				4	41	7	1	1	3	2	0										4	5				0	0	4	65	
Waldems-Steinfischbach	400	7				2	26	6	1	2	4	3	0										5	5				0	2	1		

Monatswerte Niederschlagshöhe

April 1982

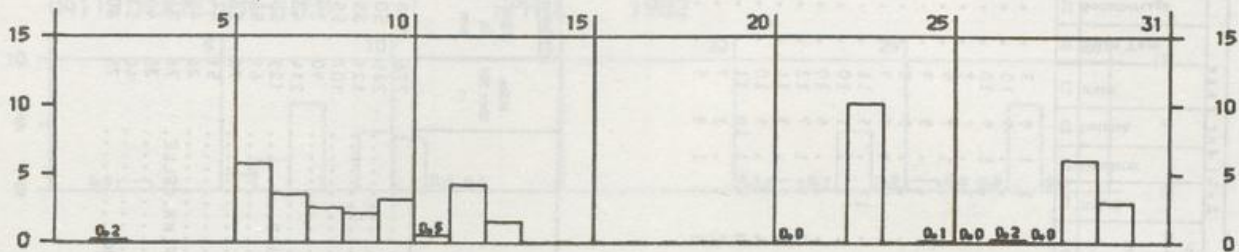
Station	Höhe über NN in m	Niederschlag		Station	Höhe über NN in m	Niederschlag		Station	Höhe über NN in m	Niederschlag	
		Höhe in mm	in %			Höhe in mm	in %			Höhe in mm	in %
KALKOFEN	635	23	37	EICHHARTEN	200	22	42	KRONAU	106	20	41
BODMAN	415	19	37	WEISWEIL	168	13	43	REILINGEN	103	25	51
STETTEN, KR. KONSTANZ	715	19	37	RUST	165	21	43	HORRENBURG	156	38	68
GOTTWADINGEN	430	14	37	OTTENHEIM	153	14	28	WIESLOCH	140	36	65
LOEFFINGEN	830	30	59	ALTNHEIM	148	25	46	SCHWETZINGEN	100	35	71
EBERFINGEN	430	17	29	SCHILTACH	337	55	64	SCHWENNINGEN/NECKAR	710	30	55
GRIESEN	390	13	23	SCHRAMBERG	502	61	87	MARIAZELL	715	42	84
BLUMBERG	707	21	41	RIPPOLDSAU-BAD	560	109	85	SPAICHINGEN	662	31	60
GRAFENHAUSEN/HOCHSCHM.	968	35	49	HASLACH IM KINZIGTAL	225	65	96	OBERNORDF/NECKAR	516	32	53
BIRKENDORF	755	24	38	OBERRHARBERSBACH	313	82	85	DORNSTETTEN	680	55	82
BANNHOLZ	725	29	37	NORDRACH	285	67	84	AACH, KR. FREUDENSTADT	600	52	82
BERNAU-GOLDBACH	925	67	59	SCHWEIGHAUSEN	430	66	87	FLUORN	665	48	72
WOLPADINGEN	888	50	56	SEELBACH	248	57	85	BETRA	539	31	56
SEGETEN	879	50	48	KEHL	135	31	67	KALTENBRONN	858	88	78
TOTMOOS	800	80	77	LEGLSHURST	140	38	67	BESENFELD	801	87	83
SCHOENAU/SCHM.	540	84	65	EBERSWEIER	173	47	80	IGELSBERG	735	72	76
UNTERMULTEN	1018	84	65	OPPENAU	300	91	98	SIMMERSFELD	720	71	89
SCHWEIGMATT	723	44	48	ACHERN	190	67	99	WART	593	42	74
BUERCHAU	710	79	69	LEIBERSTUNG	138	47	62	HALTERBACH	528	33	67
SALLNECK	610	20	36	KNIEBIS	129	30	42	ALTHEGENSTETT-OTTENBRONN	532	46	84
LOERRACH	290	20	36	SCHOENEGRUEND	875	94	74	OBERRREICHENBACH	635	67	99
KANDERN	365	19	31	HERRENWIES	559	83	86	LIEBENZELL, BAD	322	56	89
KLEINKEMS	235	19	37	LANGENBRAND	756	130	86	TIEFENBRONN	428	36	65
HARTHEIM	205	19	37	GAGGENAU	220	98	100	MUEHLACKER	268	36	65
NEUENBURG	230	20	42	RASTATT	180	54	67	WINSHEIM	431	47	78
HEITERSHEIM	261	27	47	SCHIELBERG	117	29	45	WILHELMSFELD	350	80	104
MUENSTERTAL	437	57	66	VOELKERBACH	417	83	88	SINSHEIM	195	35	58
BREISACH	192	18	45	ETTILINGEN	430	56	68	NECKARBISSHOFSHEIM	204	39	67
OBERPFECHTAL	461	76	86	LEOPOLDSHAFEN	135	47	71	SPECHBACH	185	46	72
OBERSIMONSWALD	433	94	97	ELLWENDINGEN	109	28	52	SCHOENBRUNN/BADEN	350	88	116
BLEIBACH	302	44	52	STEIN, KR. ENZ.	195	52	90	BAKMENTAL	131	49	79
KEPPENBACH	275	35	48	AUGUSTENBERG	143	24	38	KOENIGSTUHL	480	57	79
GLOTTERTAL	311	43	59	HOHENWETTERSBERG	215	36	52	LAENBURG	561	53	77
BREITNAU	1021	85	93	KARLSRUHE-DURLACH	115	28	44	HEMSBACH	104	39	76
ZASTLER	680	93	93	WEINGARTEN/BADEN	160	22	35	FURTWANGEN	108	48	84
SANKT WILHELM	920	95	83	GRABEN, KR. KARLSRUHE	108	20	38	VOEHRENBACH	844	75	68
HOFSGRUND	1030	105	81	RUIT	198	31	47	BUBENBACH	825	57	88
OBERRIED	500	75	79	DUERENBUECHIG	204	28	44	GEISINGEN	930	65	88
SANKT PETER/SCHM.	730	66	73	BRUCHSAL	133	24	51	TALHEIM	710	23	44
FREIBURG I. BR. (HAUPTBHF)	268	32	61	WAGHAEUSEL	106	24	51	EMMINGEN AB EGG	743	17	35
SCHAUISLAND	1218	61	54	STERNEFELS	320	26	46	TUTTLINGEN	643	19	35
HORBEN	600	53	62	GOCHSHEIM, KR. KARLSRUHE	150	36	63	BOETTLINGEN	910	38	57
FREIBURG I. BR. -SCHLIERBG	280	32	40	OESTRINGEN	165	29	53	FRIDINGEN	624	18	36
FREIBURG I. BR. -HASLACH..	255	25	40								

\*) vom Mittel 1931 - 1960



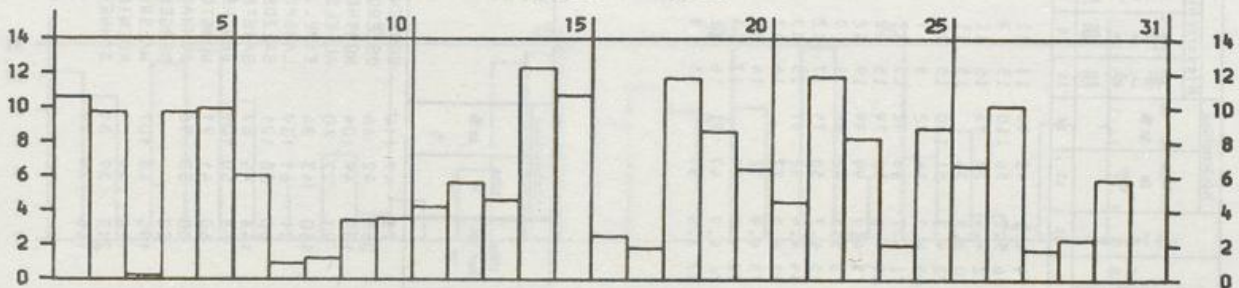
NIEDERSCHLAGSHOEHE IN MM

01538 HANNOVER-FLUGHAFEN APRIL 1982



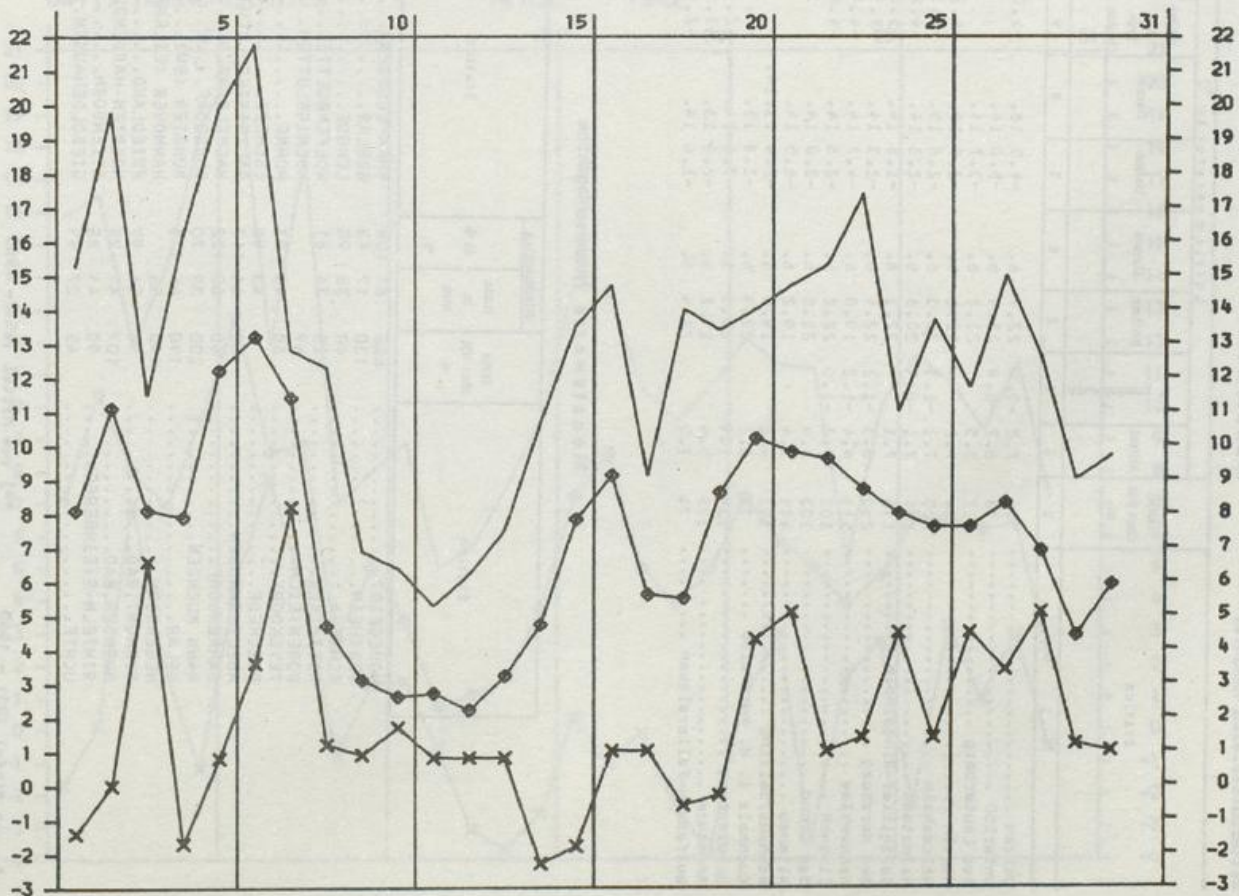
SONNENSCHNEINDAUER IN STUNDEN

01538 HANNOVER-FLUGHAFEN APRIL 1982



LUFTTEMPERATUR IN GRAD C MAXIMUM, MINIMUM (x) UND MITTEL (o)

01538 HANNOVER-FLUGHAFEN APRIL 1982



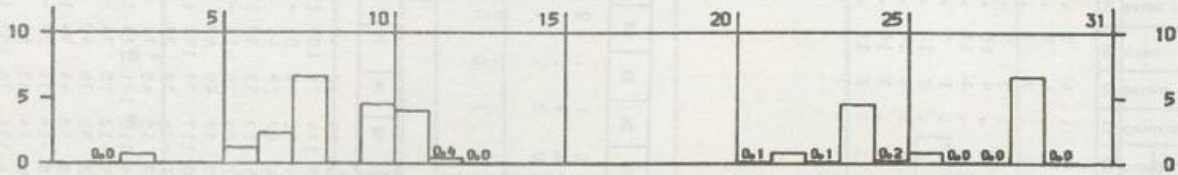


BEILAGE zum WITTERUNGSBERICHT Monat APRIL 1982

Wetteramtsbereich MÜNCHEN

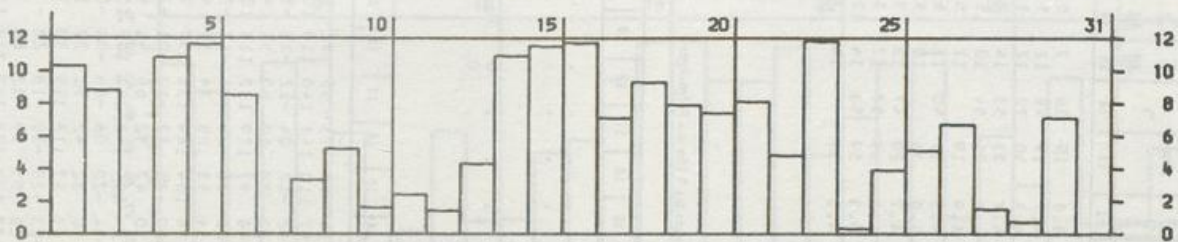
NIEDERSCHLAGSHOEHE IN MM

04119 MUENCHEN-RIEM APRIL 1982



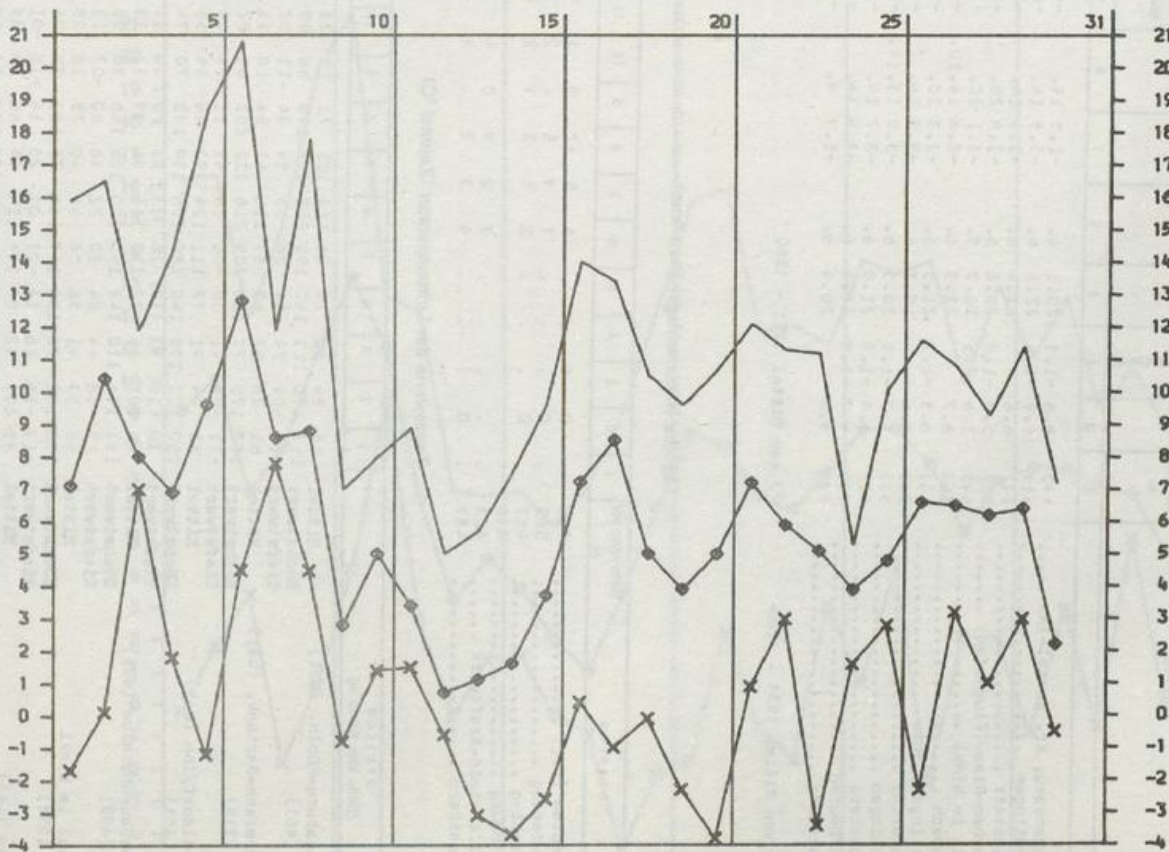
SONNENSCHINDAUER IN STUNDEN

04119 MUENCHEN-RIEM APRIL 1982



LUFTTEMPERATUR IN GRAD C MAXIMUM, MINIMUM (x) UND MITTEL (o)

04119 MUENCHEN-RIEM APRIL 1982



Station	Höhe über NN in m	Lufttemperatur in °C										Niederschlag										Zahl der Tage										Sonnen-scheindauer	
		Abweichung		bochace		stiefne		Datum		tiefe am Erd-boden		Datum		Luftfeuchtigkeit		Bewölkung		Höhe in mm		in %		Niederschlag		Schnee-fall		Niederschlag		Tage		in %			
		3	4	5	6	7	8	9	10	11	12	13	14	15	16	17	18	19	20	21	22	23	24	25	26	27	28	29	30	31			
Falkenberg, Kr. Rottal-Inn	470	6.6	-1.8	20.1	6.	-2.5	14.	-6.3	14.	60	3.8	19	36	9	5	5	3	1	1	1	1	1	1	1	1	1	1	1	1	197			
Mrdlingen	425	6.4	-1.4	22.1	6.	-3.5	14.	-5.4	14.	71	4.7	19	48	12	5	5	7	1	1	1	1	1	1	1	1	1	1	1	1	1			
Eichtatt	377	6.6	21.4	6.	-3.5	14.	-4.6	14.	63	4.3	30	70	12	9	5	6	2	1	1	1	1	1	1	1	1	1	1	1	1	184			
München-Riem (Flughafen)	527	5.8	-1.8	20.8	6.	-3.8	20.	-8.5	20.	68	4.7	33	53	14	7	5	2	1	1	1	1	1	1	1	1	1	1	1	1	160			
Reit im Winkel	675	3.6	-2.5	16.7	6.	-3.1	20.	-7.1	20.	75	4.8	71	54	18	15	2	2	1	1	1	1	1	1	1	1	1	1	1	1	189			
Simbach	350	6.7	21.5	6.	-2.6	14.20.	-6.0	14.	61	4.9	19	40	11	5	5	3	1	1	1	1	1	1	1	1	1	1	1	1	1	1			
Dillingen/Donau	433	6.8	-1.7	21.5	6.	-2.3	20.	-5.7	14.	65	4.3	17	40	11	5	5	3	1	1	1	1	1	1	1	1	1	1	1	1	1			
Kaufering	535	5.6	19.7	6.	-3.5	14.	-5.2	14.	70	5.0	36	5	10	5	3	1	1	1	1	1	1	1	1	1	1	1	1	1	1	1			
Memmingen	525	5.7	-1.5	20.5	6.	-3.0	13.14.	-5.0	13.14.	70	4.7	29	47	13	8	7	1	1	1	1	1	1	1	1	1	1	1	1	1	1			
Trostberg	437	6.4	-1.5	21.0	6.	-2.7	14.	-5.3	14.	70	4.5	39	57	17	9	7	1	1	1	1	1	1	1	1	1	1	1	1	1	1			
Kaufbeuren	720	4.7	-1.9	18.8	6.	-3.6	14.	-5.0	14.	73	5.3	59	93	14	12	1	9	3	1	1	1	1	1	1	1	1	1	1	1	1			
Ebersberg	573	5.9	20.4	6.	-1.7	9.	-5.6	14.	70	4.8	37	14	9	14	9	3	7	3	1	1	1	1	1	1	1	1	1	1	1	1			

\*) vom Mittel 1931 - 1960

\*\*) vom Mittel 1951 - 1960

Tägliche Niederschlagshöhen (mm) - von 7 Uhr mittlerer Ortszeit des angegebenen Tages bis 7 Uhr des Folgetages -

Station	Höhe über NN in m	1	2	3	4	5	6	7	8	9	10	11	12	13	14	15	16	17	18	19	20	21	22	23	24	25	26	27	28	29	30	31	Monat	
Kempten (Ust)	705	0	1	1	1	1	1	1	1	1	1	1	1	1	1	1	1	1	1	1	1	1	1	1	1	1	1	1	1	1	1	1	1	71
Kaufering	585	0	1	1	1	1	1	1	1	1	1	1	1	1	1	1	1	1	1	1	1	1	1	1	1	1	1	1	1	1	1	1	1	36
Kösching	417	0	1	1	1	1	1	1	1	1	1	1	1	1	1	1	1	1	1	1	1	1	1	1	1	1	1	1	1	1	1	1	1	18
Mainburg	440	0	1	1	1	1	1	1	1	1	1	1	1	1	1	1	1	1	1	1	1	1	1	1	1	1	1	1	1	1	1	1	1	34
Hallenstein-Kraftwerk	403	0	1	1	1	1	1	1	1	1	1	1	1	1	1	1	1	1	1	1	1	1	1	1	1	1	1	1	1	1	1	1	1	39
Trostberg	487	0	1	1	1	1	1	1	1	1	1	1	1	1	1	1	1	1	1	1	1	1	1	1	1	1	1	1	1	1	1	1	1	39

Tageswerte der Lufttemperatur (Zehntel °C)

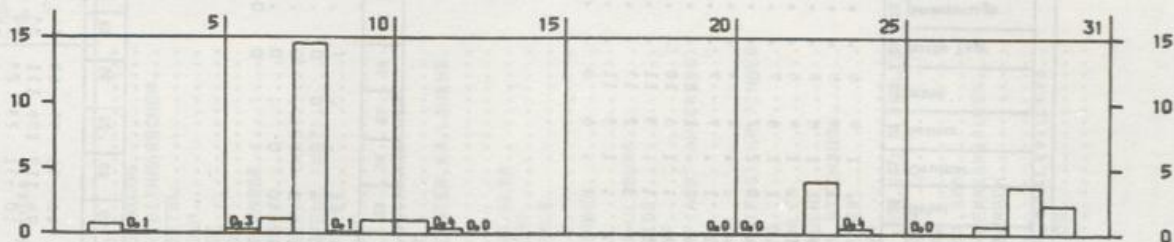
Station	Höhe über NN in m	1	2	3	4	5	6	7	8	9	10	11	12	13	14	15	16	17	18	19	20	21	22	23	24	25	26	27	28	29	30	31	
Augsburg-Mühlh. (Ust) (461)	Mittel	58	94	38	79	93	128	105	71	28	38	42	12	10	34	58	73	65	52	41	46	71	66	55	30	47	64	76	60	52	42		
	Höchstwert	153	170	113	147	190	213	128	148	80	80	95	53	51	87	110	148	140	110	104	97	123	195	124	74	105	112	117	93	107	72		
	Tiefstwert	-12	-04	74	-04	06	35	84	34	-11	07	14	-03	-21	-42	-12	04	-12	-18	-25	-25	-12	44	-21	05	04	-19	47	18	26	01		
Garmisch-Partenk. (Ust) (719)	Mittel	51	78	52	60	87	116	61	54	10	33	52	3	1	12	29	50	59	51	43	50	35	24	47	28	46	50	44	40	51	4		
	Höchstwert	177	175	77	166	209	216	122	203	61	77	79	50	23	48	97	129	132	113	100	110	93	75	113	53	90	126	82	90	107	59		
	Tiefstwert	-21	-08	41	00	-06	29	45	11	-14	00	24	-13	-09	-08	-36	-28	-04	-12	-14	-18	02	-07	-26	26	-11	-23	35	-07	24	-08		
Mühlldorf/Inn (Ust) (401)	Mittel	38	94	31	77	111	124	93	96	36	51	52	21	24	34	55	84	74	55	42	50	76	70	52	40	67	75	72	67	72	44		
	Höchstwert	150	172	108	140	180	206	139	183	70	74	39	53	66	84	104	144	138	107	98	110	122	120	115	79	101	121	108	104	113	92		
	Tiefstwert	10	10	33	19	16	25	85	70	00	21	15	-04	-10	-09	-01	13	-12	-01	-22	-28	15	51	-24	08	35	13	50	13	45	19		
Pessau-Oberhaus (Ust) (409)	Mittel	96	108	35	79	117	116	96	99	32	36	22	34	36	22	74	84	104	105	102	108	114	124	110	121	124	103	98	119	108	84		
	Höchstwert	151	176	110	148	190	200	126	166	90	58	90	53	74	84	104	142	141	105	104	104	114	124	110	121	124	103	98	119	108	84		
	Tiefstwert	15	58	44	04	20	22	38	50	-07	13	14	-04	-03	-04	06	-06	-04	-01	-15	-03	39	-13	05	34	-03	35	16	44	15			
Reit im Winkel (695)	Mittel	46	59	44	56	58	54	40	75	18	29	23	6	4	10	32	42	51	39	12	32	42	22	30	26	40	52	40	35	49	10		
	Höchstwert	130	162	76	139	167	166	75	153	72	56	33	28	53	87	113	115	93	75	84	84	58	88	44	44	94	101	79	70	89	45		
	Tiefstwert	-19	-16	26	14	-21	01	25	14	-18	-01	02	11	-23	-29	-30	-18	-28	-05	-31	00	05	-24	04	09	-13	24	13	25	-02			
Ulm (Ust) (522)	Mittel	85	101	32	87	104	119	94	60	24	38	44	18	7	36	55	78	82	66	59	56	70	76	74	33	53	57	56	67	43			
	Höchstwert	150	167	128	148	186	208	130	128	53	58	103	54	57	77	102	138	137	113	103	107	122	126	131	76	105	113	114	110	93			
	Tiefstwert	37	12	54	01	12	47	74	23	-04	-04	11	-08	-27	-15	-06	19	14	01	-18	-16	-15	-42	-05	09	15	-04	37	07	23			

BEILAGE zum WITTERUNGSBERICHT Monat APRIL 1982

Wetteramtsbereich N Ü R N B E R G

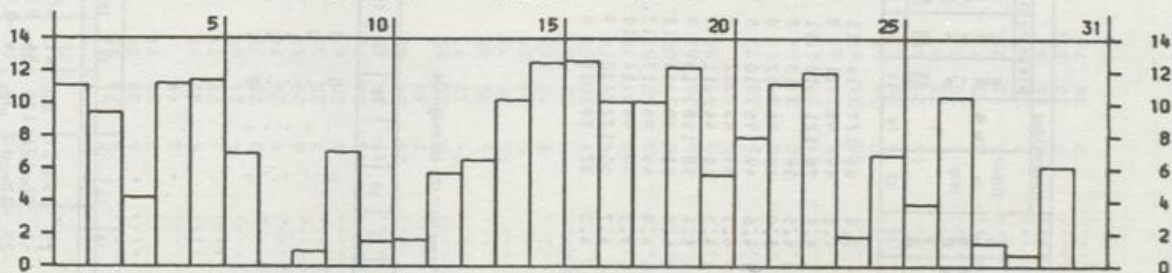
NIEDERSCHLAGSHÖHE IN MM

04081 NUERNBERG-FLUGHAFEN APRIL 1982



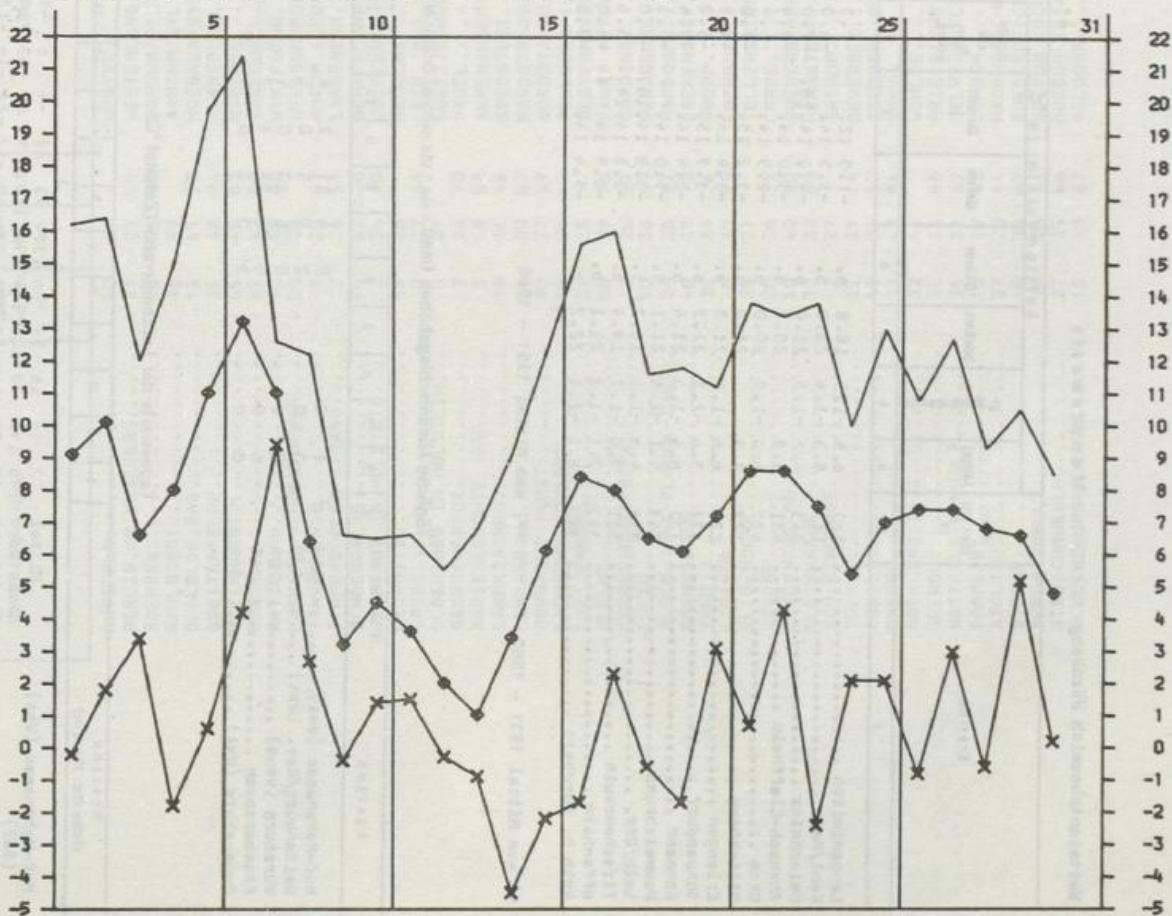
SONNENSCHENDAUER IN STUNDEN

04081 NUERNBERG-FLUGHAFEN APRIL 1982



LUFTTEMPERATUR IN GRAD C MAXIMUM, MINIMUM (x) UND MITTEL (o)

04081 NUERNBERG-FLUGHAFEN APRIL 1982



Station	Höhe über NN in m	Abweichung				Lufttemperatur in °C				Niederschlag				Zahl der Tage				Sonnen- scheindauer										
		Mittel	3	4	5	6	7	8	9	10	11	12	Höhe in mm	in %	0.1 mm	1.0 mm	10.0 mm	Schnee- fall (decke 0.1 mm)	Nebel	Gewitter	heißere	heiße Tage	Sommertage	Frühtage	in %	in %		
Langenleiten	523	6.4	-1.2	18.8	6.	-1.5	12.	-2.5	12.14.	64	3.9	61	127	14	11	2	9	.	.	1	9	6	.	.	6	.	.	.
Kahl/Main	113	9.3	-1.4	21.0	6.	-3.5	14.	-6.0	14.	67	4.1	49	98	11	8	2	1	.	.	3	9	6	.	.	5	.	.	
Galschnitz	553	4.5	-1.5	21.0	6.	-4.0	14.28.	-7.0	14.	71	4.1	76	121	15	11	3	9	5	1	1	6	8	.	.	19	.	.	
Anebach-Cleffheim	481	5.8	-1.4	20.2	6.	-3.0	14.	-4.4	14.	68	4.5	34	71	10	7	1	9	1	.	1	4	6	.	.	12	.	206	
Chem	423	6.0	-1.9	20.0	6.	-2.5	14.	-4.4	14.	64	3.9	30	71	12	9	3	9	1	.	1	8	7	.	.	12	.	195	
Milttenberg	127	7.4	-1.9	22.0	6.	-3.2	15.	-7.0	15.	69	4.8	49	96	10	8	2	1	.	.	3	2	9	.	.	7	.	194	
Erlangen	279	6.6	-1.7	21.3	6.	-3.4	14.	-4.8	14.	69	4.3	35	83	12	9	1	3	6	1	1	7	7	.	.	16	.	122	
Schwandorf	372	5.6	-2.2	21.5	6.	-3.7	15.	-6.2	15.	68	4.2	19	44	11	7	7	6	1	.	1	7	7	.	.	16	.	122	
Kronach	335	6.4	-1.0	21.4	6.	-2.4	14.	-5.4	14.	65	5.4	58	118	13	9	2	7	7	.	1	12	.	.	14	.	.	122	
Pommalsbrunn	353	5.1	-2.6	21.1	6.	-5.0	14.	-5.1	14.	70	4.5	51	89	14	12	1	6	1	.	1	5	10	.	.	18	.	122	
Selb/Ofz.	553	4.8	-1.1	19.7	6.	-3.8	14.15.	-6.0	23.28.	68	4.9	49	98	17	12	7	7	5	1	3	11	.	.	15	.	.	122	
Tirschenreuth	521	5.0	-1.7	19.4	6.	-3.3	14.28.	-5.6	12.	70	5.5	39	98	14	10	1	7	4	3	2	13	.	.	18	.	.	122	
Uffenheim	340	7.1	-1.2	21.1	6.	-3.9	14.	-6.0	14.	66	4.7	50	122	12	9	1	7	7	1	5	11	.	.	10	.	.	122	
Roth b. Nürnberg	340	6.1	-2.0	22.2	5.	-5.4	14.	-7.5	14.	67	4.0	37	88	11	6	1	4	.	.	1	6	6	.	.	18	.	122	

\*) vom Mittel 1931 - 1960

\*\*) vom Mittel 1951 - 1960

Tägliche Niederschlagshöhen (mm) - von 7 Uhr mittlerer Ortszeit des angegebenen Tages bis 7 Uhr des Folgetages -

Station	Höhe über NN in m	1	2	3	4	5	6	7	8	9	10	11	12	13	14	15	16	17	18	19	20	21	22	23	24	25	26	27	28	29	30	31	Monat
Hof-Hohensees (Wst)	567	.	1	0	.	.	0	6	11	2	6	2	1	3	.	.	0	.	0	0	0	0	0	0	1	.	1	.	0	6	1	39	
Weißenburg/Bay. (Wst)	422	.	0	0	.	.	2	0	5	0	5	1	0	0	.	.	.	.	.	.	.	.	.	.	4	2	0	0	0	8	1	28	
Würzburg (Wewa)	268	.	0	0	.	.	0	5	13	0	4	2	1	0	.	.	.	.	.	.	.	.	.	10	1	0	0	0	1	1	37		
Frammersbach	265	.	6	0	.	.	0	26	26	1	2	1	2	0	.	.	.	.	.	.	.	.	.	10	0	0	0	0	8	3	86		
Regensburg (Wst)	366	.	0	0	.	.	2	0	3	0	5	0	0	0	.	.	.	.	.	.	.	.	.	0	1	0	0	0	5	0	15		

Tageswerte der Lufttemperatur (Zehntel °C)

Station	Höhe über NN in m	1	2	3	4	5	6	7	8	9	10	11	12	13	14	15	16	17	18	19	20	21	22	23	24	25	26	27	28	29	30	31	
Hof-Hohensees (Wst)	567	Mittel	72	38	55	54	86	117	73	38	-4	6	-5	-10	-8	14	35	62	60	41	40	49	55	40	58	55	60	54	41	48	31	8	
Regensburg (Wst)	366	Höchstwert	146	142	78	124	164	198	116	95	29	43	19	26	32	65	95	124	109	86	83	89	102	94	112	106	111	85	95	75	47	47	
Weißenburg/Bay. (Wst)	422	Tiefstwert	-07	06	54	-13	-02	27	69	-12	-28	-16	-12	-37	-20	-25	-32	-10	34	04	-17	27	04	10	-31	23	29	29	11	00	10	-10	
Würzburg (Wewa)	268	Mittel	35	104	94	70	91	123	102	72	33	32	36	15	23	26	57	78	78	56	52	51	67	58	70	71	54	72	72	50	61	42	
Frammersbach	265	Höchstwert	151	130	144	154	191	224	131	143	81	73	91	72	81	88	114	152	147	116	112	119	118	129	134	136	127	118	118	87	116	96	
Regensburg (Wst)	366	Tiefstwert	14	22	30	-06	-04	18	79	26	-07	10	12	-11	-10	-28	-14	-04	10	03	-12	-08	-01	37	-15	40	13	-04	44	-20	47	01	
Weißenburg/Bay. (Wst)	422	Mittel	85	99	72	82	105	121	106	58	27	30	35	15	10	34	64	77	79	48	57	52	66	78	66	44	60	54	68	62	52	34	
Würzburg (Wewa)	268	Höchstwert	153	172	125	152	188	217	121	136	57	58	76	58	65	86	115	153	144	112	112	105	133	131	135	90	120	101	118	85	95	75	75
Frammersbach	265	Tiefstwert	-10	-10	52	-13	-27	34	83	14	-09	01	06	-13	-17	-53	-08	-14	-09	-23	-21	-18	-02	36	-30	06	08	-15	33	26	39	-07	
Regensburg (Wst)	366	Mittel	97	112	32	94	124	124	110	56	29	39	22	13	27	48	77	102	100	79	88	90	92	95	103	67	94	84	82	80	58	54	
Weißenburg/Bay. (Wst)	422	Höchstwert	155	135	128	155	196	212	119	119	74	74	50	59	59	104	136	162	156	127	136	137	137	153	148	120	138	120	130	107	92	91	
Würzburg (Wewa)	268	Tiefstwert	01	35	54	10	34	57	88	26	-10	16	13	-04	-09	-16	-08	22	71	22	22	22	25	25	56	16	16	51	41	37	60	41	-05

Monatswerte Niederschlagshöhe

April 1962

Station	Höhe über NN m		Niederschlag		Station	Höhe über NN m		Niederschlag		Station	Höhe über NN m		Niederschlag	
	in mm	in %	in mm	in %		in mm	in %	in mm	in %		in mm	in %		
HUTZFELD.....	50	31	31	59	WESTRE.....	15	26	55	55	KRUMSTEDT.....	7	33	63	63
BERLIN, KR. SEGEBERG.....	31	29	29	59	WESTERLAND/SYLT.....	6	28	74	74	FRIEDRICHSKOOG.....	2	39	83	83
SOEHNEN.....	40	35	35	70	MORSUM/SYLT.....	7	29	74	74	HELSE, KR. DITHMARSCHEN.....	2	36	73	73
WAHLSTEDT.....	45	39	39	77	RANTUM/SYLT.....	3	19	55	55	BRUNSBUETTTEL.....	2	36	73	73
OLDESLOE, BAD.....	15	41	41	77	HOERNUM/SYLT.....	5	22	55	55	BORDSHOLM.....	32	42	89	89
BREITENFELDE.....	35	48	48	94	KLANXBUELL.....	1	27	71	71	WESTENSEE.....	13	49	94	94
STEINHORST.....	65	40	40	83	NIEBUELL.....	4	31	69	69	REVENSDORF.....	15	38	72	72
NUSSE.....	35	42	42	82	DAGEBUELL.....	2	28	76	76	GROSSWITTENSEE.....	15	37	71	71
RATZEBURG.....	10	43	43	88	HYK/FOEHR.....	1	29	74	74	NIENKATTBEK.....	13	46	94	94
LUEBECK-SCHOENBOEKEN.....	20	38	38	67	UTERSUM/FOEHR.....	6	24	59	59	HOHENWESTEDT (KHST).....	80	45	83	83
TRAVEMUENDE.....	9	29	29	67	AMRUM (LEUCHTFEUER).....	7	28	68	68	HOHENWESTEDT (NST).....	77	45	83	83
TIMMENDORFER STRAND.....	2	24	24	51	LANGENESS.....	6	20	61	61	TODENBUETTTEL.....	20	40	72	72
SCHOENWALDE.....	95	32	32	68	SCHAFFLUND.....	15	38	72	72	ALBERSDOORF.....	40	42	72	72
NEUSTADT IN HOLSTEIN.....	3	24	24	60	JOLDELUND.....	19	36	68	68	BESDORF.....	16	61	117	117
GROEMITZ.....	15	28	28	61	MEDELBY.....	23	34	68	68	BURG, KR. DITHMARSCHEN.....	6	49	96	96
GRUBE.....	2	22	22	61	LECK (BW).....	7	32	65	65	KITTLITZ.....	45	32	65	65
OLDENBURG IN HOLSTEIN.....	5	21	21	70	BUETJEBUELL.....	5	26	65	65	LANGENLEHSTEN, KR. LAUENB.	25	37	77	77
GROSSENRODE.....	3	26	26	70	VIÖEL.....	21	37	77	77	LUEYAU.....	26	60	122	122
MARIENLEUCHE (BW).....	5	18	18	58	AHRENSHOEFT.....	5	35	90	90	MOELLN.....	18	37	78	78
LANDKIRCHEN.....	16	16	16	46	BREDSTEDT.....	12	35	73	73	LAUENBURG/ELBE.....	53	52	106	106
LENSAHN.....	14	30	30	67	NORDSTRANDISCHMOOR.....	5	11	31	31	GEESTHACHT.....	16	52	106	106
HOHWACHT (KHST).....	10	27	27	59	NORDSTRAND-ENGLAND.....	5	17	43	43	MUEHLENRADE.....	42	50	117	117
MOENCHNEVERSDOORF.....	115	29	29	62	PELLWORM (LEUCHTFEUER).....	1	22	59	59	TRITTAU.....	40	61	117	117
LUETJENBURG.....	22	25	25	56	WESTERHEVER.....	1	20	53	53	SCHWARZENBEK.....	40	56	102	102
SELENT.....	50	39	39	76	SANKT PETER-ORDING.....	4	29	74	74	REINBEK.....	35	56	110	110
SCHOENBERGERSTRAND.....	3	26	26	57	GARDING.....	2	31	78	78	HENSTEDT-ULZBURG.....	40	50	102	102
EUTIN.....	50	36	36	69	RENDSDORF.....	8	47	87	87	BARGTEHEIDE.....	45	46	87	87
PLOEN (MAX-PLANK-INST).....	26	28	28	57	HAMDORF.....	10	51	100	100	TODENDORF.....	56	42	95	95
BORNHOEVED.....	40	37	37	73	BREKENDORF.....	35	36	65	65	WULFSDOORF (AMBF-AHRENSBG)	46	54	95	95
PREETZ.....	35	34	34	76	KROPP.....	15	49	88	88	WEDEL.....	14	41	84	84
STRANDE.....	5	39	39	89	FOEHRDEN.....	5	43	83	83	ALVESLOHE.....	32	45	94	94
ELISENDORF.....	35	27	27	72	TELLINGSTEDT.....	15	38	73	73	QUICKBORN (FMG), KR. PINNEB	13	51	79	79
OSDORF.....	20	36	36	72	ERFDE.....	18	34	59	59	PINNEBERG.....	10	44	86	86
ECKERNFORDE.....	20	40	40	82	SUEDERSTAPEL.....	10	31	54	54	BULLENKUEHNEN.....	10	44	86	86
KLEINWAABS.....	32	33	33	69	HENNSTEDT.....	11	29	55	55	SEESTERNUEHE.....	1	39	72	72
SCHLEIMUENDE.....	3	27	27	66	SATRUP.....	35	34	61	61	HORST, KR. STEINBURG.....	9	40	75	75
TOLK.....	35	39	39	74	OEVERSEE.....	30	36	68	68	NEUMUENSTER.....	25	35	66	66
ARRILD.....	48	26	26	52	EGEBEK (BW).....	20	34	68	68	BROKSTEDT.....	10	33	62	62
BREBEL.....	23	43	43	84	TREIA.....	7	35	67	67	BORSTEL UEB. BAD OLDESLOE	40	30	59	59
BOEKLUND.....	32	44	44	86	WOHLDE.....	15	29	56	56	HARTENHOLM.....	32	41	84	84
SEEHOLZ.....	25	31	31	66	FRIEDRICHSTADT.....	1	33	72	72	LATENDORF.....	43	36	73	73
NOTTFELD-KUHHOLZ.....	35	31	31	62	UELLESBUELL.....	1	29	74	74	BRANSTEDT, BAD.....	10	40	75	75
POMMERBY.....	10	19	19	43	LUNDEN.....	3	33	72	72	BRANDE-HOERNERKIRCHEN.....	9	50	82	82
STOLTEBUELL.....	27	20	20	44	HAEDEMARSHEN.....	46	42	72	72	MUEHLENBARBEK.....	6	42	82	82
STERUP.....	40	34	34	67	SUEDERDEICH.....	3	28	61	61	ITZEHOE.....	5	45	83	83
MORGAARDHOLZ.....	15	28	28	61	BUESUM (SCHLEUSE).....	6	28	57	57	OLDENBORSTEL.....	30	46	88	88
STREICHMUEHLE.....	27	35	35	66	BUESUM (STADT).....	7	33	67	67	VAALERMOOR.....	1	44	88	88
GLUECKSBURG-HOLNIS.....	10	40	40	87	MELDORF.....	2	39	76	76	WILSTER.....	0	43	84	84

\*) vom Mittel 1931 - 1960

Wetteramtbereich Schleswig

Monatswerte

Station	Höhe über NN in m		Lufttemperatur in °C				Luftfeuchtigkeit				Niederschlag				Zahl der Tage				Sonnenscheindauer										
	Mittel	Abweichung	höchste	Datum	tiefste	Datum	tiefe am Egd. Boden	Datum	in %	in mm	Höhe in mm	in %	in mm	Nebel	heißere	heißer Tage	Sonnentage	in %	in %										
	2	3	4	5	6	7	8	9	10	11	12	13	14	15	16	17	18	19	20	21	22	23	24	25	26	27	28	29	
Wahlstedt .....	42	6,5	-0,3	19,8	6.	-2,7	14.	-4,3	14.	77	4,6	39	13	10	3	1	5	223											
Sankt Peter-Ordning .....	4	6,5	-0,1	17,8	6.	-1,4	5.	-2,2	13,18.	82	5,1	29	13	9	4	4	2	217											
Helise, Kr. Dithmarschen .....	2	6,5	-0,5	19,5	6.	-1,3	1.	-2,6	1.	78	3,4	33	13	9	4	4	2	224											
Erfde .....	13	6,5	-0,2	21,3	6.	-1,8	14.	-2,7	14.	77	4,1	34	14	10	5	3	6	209											
Branda-Hörneckischen .....	9	5,5	-0,4	20,5	6.	-2,1	15.	-4,9	14.	79	4,7	50	13	11	4	5	7												
Lutln .....	30	6,5	-0,5	16,7	6.	-2,2	1,14.	-4,8	1.	76	4,2	36	13	9	5	1	5	231											
Travemünde .....	14	7,0	0,0	14,7	6.	-2,0	1,14.	-6,0	14.	77	3,7	30	11	7	5	1	2												
Hohenwestedt .....	30	6,5	-0,3	20,0	6.	-0,7	14.	-3,1	1.	73	4,4	45	15	11	5	2	4												
Rendsburg .....	3	7,1	0,3	20,5	6.	-2,5	14.	-6,7	1.	80	4,0	32	14	9	3	4	9	216											
Leck (BU) .....	7	6,0	-0,2	18,3	6.	-3,5	1.	-5,0	14.	80	4,0	32	14	9	3	4	8	224											
Stoltebull .....	27	6,0	0,0	19,2	27.	-2,0	1,14.	-3,3	14.	76	3,6	20	44	9	5	5	10	179											
Quickborn (FMG), Kr. Pinneberg ..	13	6,8	-0,4	20,2	6.	-2,9	4,14.	-4,5	14,18.	74	4,5	51	12	10	1	4	3	219											
Wulfsdorf (AMBF-Ahrensburg) .....	45	7,0	-0,1	20,5	6.	-1,2	14.	-5,4	1.	73	4,5	54	11	10	1	6	5	179											
Mölln .....	13	7,5	0,2	20,5	6.	-2,5	14.	-6,0	1.	69	4,6	37	10	9	5	5	5	219											
Uyk/Fähr .....	1	6,3		16,0	2.	-3,6	14.	-3,6	14.	80	4,3	29	13	7	3	3	3	218											
Hohwacht .....	10	6,4	-0,2	15,2	23.	-2,5	1.	-3,7	1.	78	3,0	27	59	9	5	5	3												

\*) vom Mittel 1931 - 1960  
 \*\*) vom Mittel 1951 - 1960

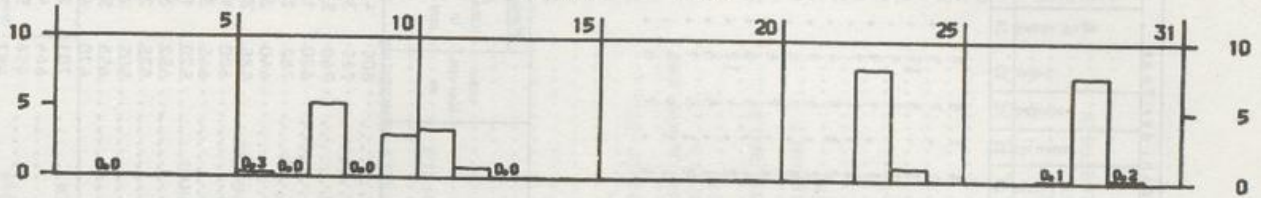
Tageswerte der Lufttemperatur (Zehntel °C)

Station (Höhe über NN in m)	Tageswerte																														
	1	2	3	4	5	6	7	8	9	10	11	12	13	14	15	16	17	18	19	20	21	22	23	24	25	26	27	28	29	30	31
Helise, Kr. Dithmarschen (2)	Mittel 55	90	57	53	94	106	107	29	31	38	37	43	40	39	61	67	62	75	53	79	71	82	76	78	70	90	95	73	61	63	
	Höchstwert 145	174	94	114	167	195	127	110	50	55	55	59	92	80	101	105	104	133	105	141	101	141	128	111	113	125	136	110	80	85	
	Tiefstwert -13	24	+2	0	-0,1	28	32	07	07	14	32	14	02	02	07	02	36	06	21	06	46	05	30	38	00	65	48	58	44	31	
Wahlstedt (45)	Mittel 51	70	72	66	83	121	112	36	25	26	25	27	36	50	68	68	58	79	83	74	84	94	68	81	97	92	74	48	54		
	Höchstwert 145	177	107	145	174	198	135	114	65	51	52	75	92	114	125	127	122	122	143	124	132	155	153	112	141	148	143	131	95	94	
	Tiefstwert -25	-04	+4	0	07	29	82	01	32	04	08	08	-13	-27	11	-01	30	03	27	53	34	06	35	55	11	67	73	54	39	34	
Leck (BU) (7)	Mittel 58	85	58	42	69	104	89	22	30	36	42	43	24	34	57	63	62	64	58	58	60	69	68	85	78	83	70	51	56		
	Höchstwert 141	172	95	83	162	183	118	95	57	65	62	75	93	83	103	118	123	134	117	136	116	128	109	131	110	148	136	107	75	75	
	Tiefstwert -35	08	20	02	-21	30	62	-05	31	06	02	19	-05	-31	-29	02	29	-17	16	-01	17	-01	28	35	05	64	29	49	45	27	
Mölln (18)	Mittel 72	104	72	52	114	161	111	54	26	24	23	24	38	48	66	78	72	74	37	96	95	102	85	92	94	95	100	82	54	62	
	Höchstwert 150	185	195	138	175	205	140	117	53	56	56	60	95	103	130	130	125	120	145	134	140	150	155	130	140	145	140	130	85	95	
	Tiefstwert -20	00	35	-10	05	30	35	24	05	08	03	05	-07	-25	10	00	-06	10	50	-05	00	-05	00	50	15	55	25	68	30		
Schleswig (JA) (43)	Mittel 53	81	54	57	71	104	102	23	23	27	35	43	38	37	68	63	65	79	72	92	64	95	79	66	82	95	92	59	59	56	
	Höchstwert 131	154	104	120	144	158	124	102	53	64	50	80	80	91	127	122	123	133	144	128	122	143	123	110	133	157	154	113	88	90	
	Tiefstwert -02	07	44	24	-24	29	68	-06	-02	04	05	12	-04	-18	24	25	22	09	11	32	21	17	57	24	25	58	22	47	42	19	
Westermarkeldorf (1)	Mittel 43	53	55	57	69	77	100	43	40	39	44	46	53	57	69	69	65	71	72	72	54	75	88	94	90	90	80	82	70	82	
	Höchstwert 112	132	55	80	136	124	130	78	62	57	60	65	81	80	110	100	100	88	98	102	101	134	125	115	114	114	123	110	86	89	
	Tiefstwert -10	08	38	38	-14	35	65	15	20	21	15	25	31	15	40	41	40	53	56	45	44	10	42	66	63	73	68	59	42	52	

Wetteramtsbereich STUTTGART

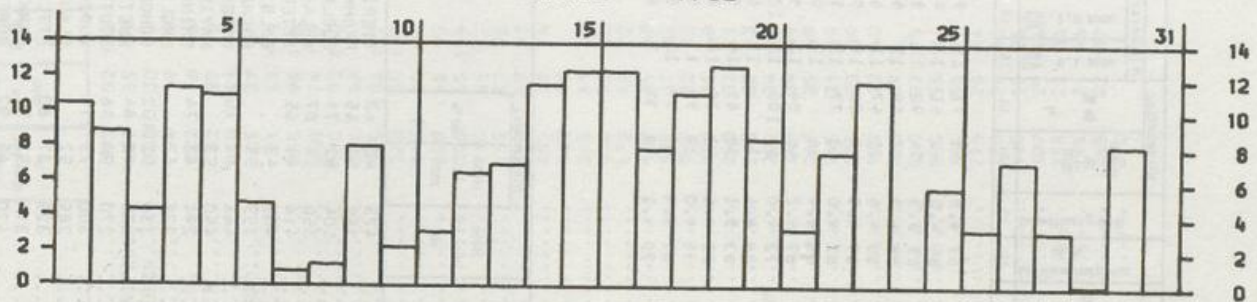
NIEDERSCHLAGSHOEHE IN MM

02720 STUTTGART (WA) APRIL 1982



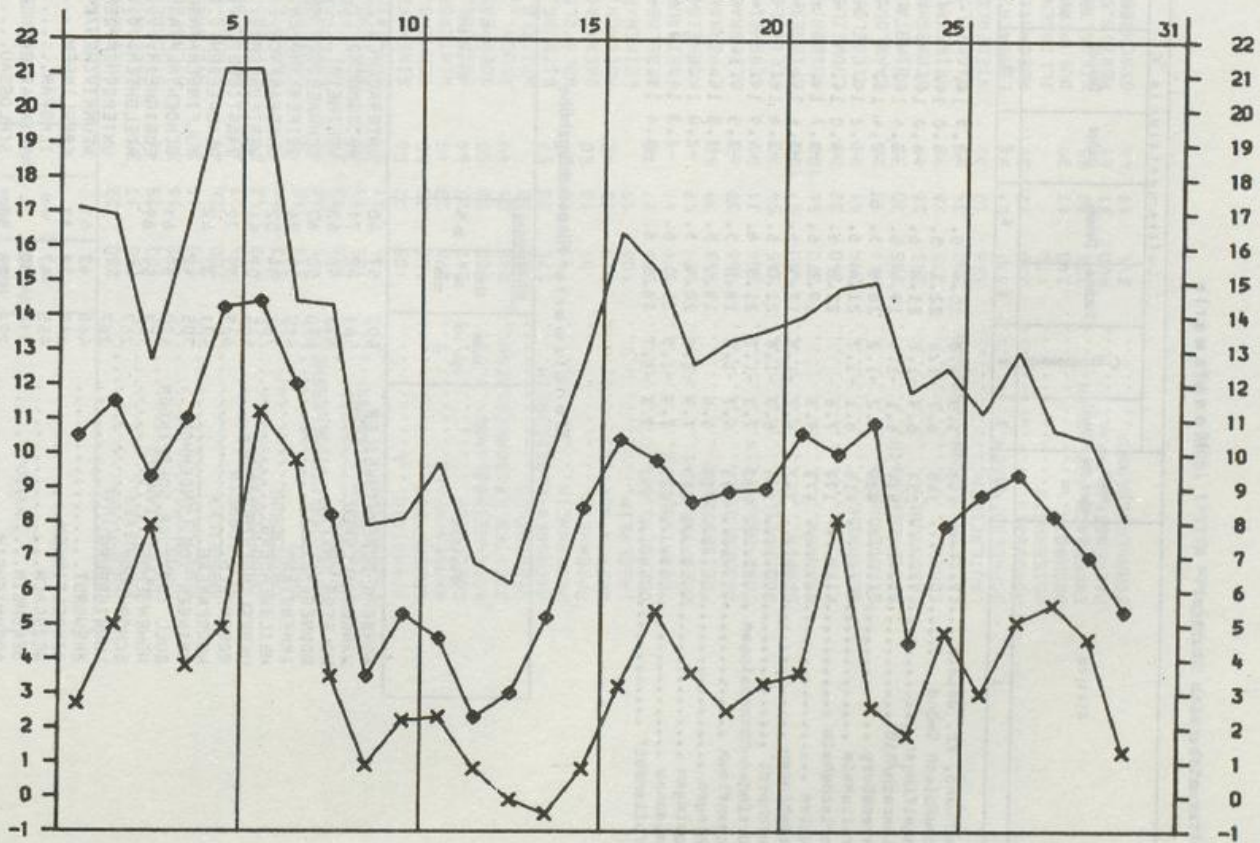
SONNENSCHNEINDAUER IN STUNDEN

02720 STUTTGART (WA) APRIL 1982



LUFTTEMPERATUR IN GRAD C MAXIMUM, MINIMUM (x) UND MITTEL (o)

02720 STUTTGART (WA) APRIL 1982





Station	Niederschlag		Höhe über NN in m	Station	Höhe über NN in m	Niederschlag		Station	Höhe über NN in m	Niederschlag		Station	Höhe über NN in m	Niederschlag	
	Höhe in mm	in %				Höhe in mm	in %			Höhe in mm	in %			Höhe in mm	in %
HIRSCHTHAL	230	23	230	RHEINBOELEN	395	52	102	SAARBURG	180	29	53	SAARBURG	180	29	53
KAPSEYER	150	17	150	ELLERN(FOR.SCHANZERKOPF)	487	55	89	KONZ	28	57	84	KONZ	28	57	84
MAXIMILIANSAU	102	25	102	STROMBERG/HUNSRUECK	300	30	67	PELLINGEN	450	46	84	PELLINGEN	450	46	84
KANDEL	132	16	132	MOERSFELD	294	19	44	NEWEL	365	38	70	NEWEL	365	38	70
RUELZHEIM	110	18	110	WOLFSHEIM	222	16	46	GREJMERATH	450	39	37	GREJMERATH	450	39	37
ANNWEILER	200	28	200	BINGEN-BUEDESHEIM	82	27	75	MERTESDORF	280	37	96	MERTESDORF	280	37	96
GERMERSHEIM	106	27	106	OBERMESEL	110	41	98	STEFFELN	500	66	66	STEFFELN	500	66	66
JOHANNISKREUZ	472	43	472	BOPPARD-SALZIG, BAD	105	37	80	HILLESHEIM/EIFEL	460	44	72	HILLESHEIM/EIFEL	460	44	72
TAUBENSUHL	513	66	513	LAHNSTEIN	71	47	115	DENSBORN	308	51	81	DENSBORN	308	51	81
RHOOT	318	40	318	WESTERBURG	355	95	136	SPANGDAHEM	327	45	92	SPANGDAHEM	327	45	92
LUDWIGSHAFEN-OGGERSHEIM	95	30	95	EPENROD	300	74	137	MUELCHEN	293	38	88	MUELCHEN	293	38	88
HOCHDORF	108	13	108	DIEZ/LAHN	140	72	160	SEINSFELD	447	62	92	SEINSFELD	447	62	92
WEISENHEIM A. SAND	105	19	105	KATZENELNBOKEN	305	48	117	KLAUSEN	205	38	54	KLAUSEN	205	38	54
FRANKENTHAL	95	21	95	GEMMERICH	345	56	117	LEHMEN	505	56	88	LEHMEN	505	56	88
DIRMSTEIN	105	22	105	SINGHOFEN	280	54	113	BEUREN, KR. TRIER-SAARBURG	155	38	88	BEUREN, KR. TRIER-SAARBURG	155	38	88
GRUENSTADT	168	23	168	TEMELS	142	22	41	PIESPORT	390	50	77	PIESPORT	390	50	77
RAMSEN/PFALZ	270	23	270	HINTERSPELT	500	65	95	NIEDERSTADTFELD	177	45	90	NIEDERSTADTFELD	177	45	90
GOELLHEIM	243	27	243	DASBURG	300	55	114	KINHEIM	102	39	75	KINHEIM	102	39	75
KIRCHHEIMBOLANDEN	230	23	230	KOERPERICH	260	34	95	MEHREN	500	45	90	MEHREN	500	45	90
STETTEN, KR. DONNERSBERG	245	21	245	PRUEN	465	57	93	KLIDING	413	32	88	KLIDING	413	32	88
DANNENFELS	365	33	365	ARZFELD	497	57	93	BUECHEL	450	46	84	BUECHEL	450	46	84
HOCHBORN-BLOEDESHEIM	275	20	275	BITBURG	285	39	74	HOECHSTBERG	520	46	84	HOECHSTBERG	520	46	84
METTENHEIM	91	20	91	WOLFELDERBERG	360	31	67	MOERSDORF	340	43	83	MOERSDORF	340	43	83
OPPENHEIM	85	18	85	OBERSKIRCHEN	430	32	52	KASTELLAUN	425	46	85	KASTELLAUN	425	46	85
WOERRSTADT	215	15	215	HOECHEN	470	48	72	DUENGENHEIM	465	39	75	DUENGENHEIM	465	39	75
INGELHEIM	108	19	108	LEHMEN/PFALZ	428	35	63	BROHL, KR. COCHEN-ZELL	250	33	75	BROHL, KR. COCHEN-ZELL	250	33	75
OBEROLM	205	27	205	WESELBERG	330	37	62	LINGERHAHN	482	48	91	LINGERHAHN	482	48	91
TUERKISMUEHLE	374	47	374	ZWEIBRUECKEN	375	32	52	BURGEN, KR. MAYEN-KOBLENZ	85	33	79	BURGEN, KR. MAYEN-KOBLENZ	85	33	79
ROERFINK-MUHL	531	59	531	HOEHEISCHWEILER	300	35	60	MUENSTERMAFELD	267	50	132	MUENSTERMAFELD	267	50	132
FREISEN/SAAR	465	39	465	EPPEBRUNN	300	35	60	KOBLENZ (WST)	70	54	120	KOBLENZ (WST)	70	54	120
BAUMHOLDER	468	39	468	BLIESKASTEL	250	33	51	BENDORF	73	53	120	BENDORF	73	53	120
IDAR-OBERSTEIN	264	31	264	GERSEHEIM	240	30	53	SELTERS/WESTERWALD	262	70	113	SELTERS/WESTERWALD	262	70	113
BRUCHWEILER	545	54	545	KLEINBLITZERSDORF	202	34	55	BASSENHEIM	170	36	80	BASSENHEIM	170	36	80
SOHREN	430	57	430	SPIESERWUEHLE	240	34	49	LINDEN/WESTERWALD	464	81	188	LINDEN/WESTERWALD	464	81	188
RHAUNEN	370	56	370	QUIERSCHIED	241	31	54	ALTENKIRCHEN	260	79	122	ALTENKIRCHEN	260	79	122
KIRN	250	32	250	LUDWEILER	245	31	54	HARSCHBACH	284	79	114	HARSCHBACH	284	79	114
SEESBACH	394	41	394	RIEGELSBERG	275	23	39	SEIFEN	185	71	109	SEIFEN	185	71	109
STAUDERNHEIM	141	13	141	SAARLOUIS (NST)	177	22	40	ASBACH	265	84	125	ASBACH	265	84	125
BRUCHMUEHLBACH	235	20	235	PRINZSTAL	335	39	75	RENGSDORF	285	57	94	RENGSDORF	285	57	94
LANDSTUHL	355	28	355	HERMESKEIL	530	57	75	ANDERNACH	62	45	94	ANDERNACH	62	45	94
KUSEL	235	28	235	REINSFELD	505	56	74	WASSENACH	305	53	102	WASSENACH	305	53	102
KAISERSLAUTERN-DANSENBG.	380	34	380	WADRILL	354	52	70	BORLER	440	39	72	BORLER	440	39	72
LAUTERECKEN	158	17	158	NIEDERLOSHEIM	275	28	44	RODDER	520	47	92	RODDER	520	47	92
SCHALLODENBACH	317	27	317	LIMBACH	280	26	42	ALTENNAHR	195	48	87	ALTENNAHR	195	48	87
HUNDSBACH	360	17	360	HOECHSTEN	420	15	25	LIN	70	44	77	LIN	70	44	77
MEISENHEIM	170	17	170	ILLINGEN	307	29	44	KIRCHEN/SIEG	300	79	103	KIRCHEN/SIEG	300	79	103
DUCHROTH	240	17	240	DUEPPENHEILER	255	22	36	GEHARDSHAIN	380	69	96	GEHARDSHAIN	380	69	96
ENKENBACH-ALSENBOERN	325	30	325	NIEDALTDORF	195	24	44	HISSEN-HONIGESSEN	320	73	103	HISSEN-HONIGESSEN	320	73	103
FALKENSTEIN/PFALZ	400	31	400	HERZIG	265	22	37	WISSER	280	74	103	WISSER	280	74	103
SCHMALFELDERHOF	315	19	315	ORSCHOLZ	392	19	44								

\*) vom Mittel 1931 - 1960

IA 10

