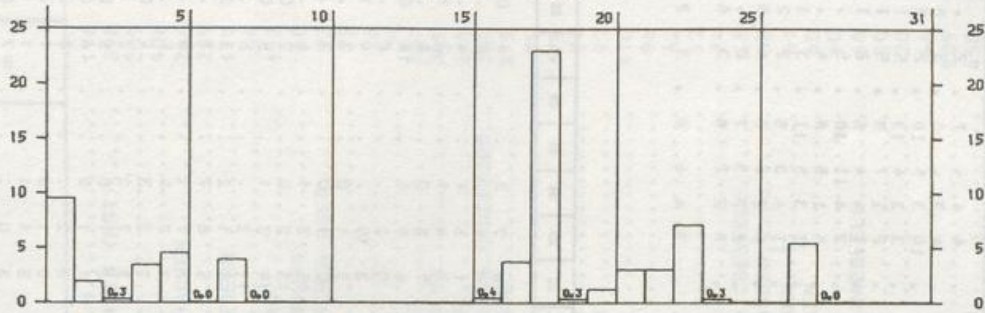


BEILAGE zum WITTERUNGSBERICHT Monat MAI 1982  
 Wetteramtsbereich BREMEN

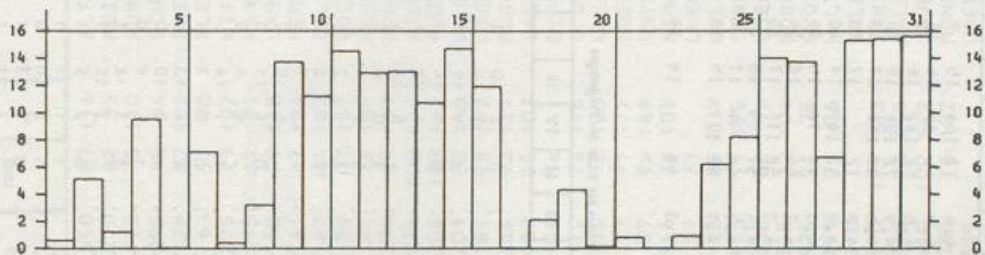
NIEDERSCHLAGSHÖHE IN MM

01474 BREMEN-FLUGHAFEN MAI 1982



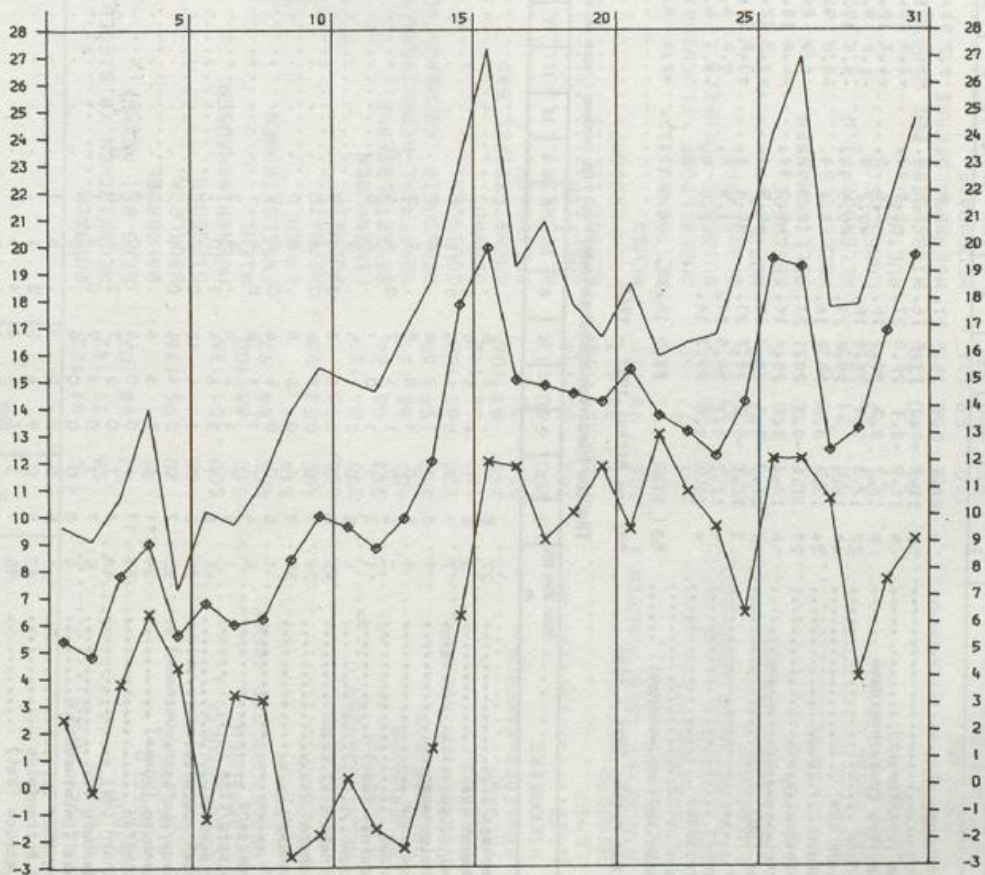
SONNENSCHEINDAUER IN STUNDEN

01474 BREMEN-FLUGHAFEN MAI 1982



LUFTTEMPERATUR IN GRAD C MAXIMUM, MINIMUM (x) UND MITTEL (o)

01474 BREMEN-FLUGHAFEN MAI 1982



Station	Lufttemperatur in °C				Niederschlag				Zahl der Tage				Sommer- schneidauer																	
	Höhe über NN m	Mittel	Abweichung	böchste	Datum	tiefe	Datum	tiefe am Erd- boden	Datum	Luftfeuchtigkeit in %	Bevolkung- Orb	Höhe in mm	in %	Niederschlag in mm	Niederschlag in mm	Nebel	Geblitter	heißere Tage	Sommertage	Frosttage	Ersttage	In Std.	In %							
1	2	3	4	5	6	7	8	9	10	11	12	13	14	15	16	17	18	19	20	21	22	23	24	25	26	27	28	29		
Wangeroge	6	11.1	0.2	26.6	27.6	27.6	1.8	2.0	10	77	4.4	77	164	15	9	2			4	4	4	7	7	7	7	7	7	7	7	
Ausich	5	11.2	-0.3	27.5	27.5	27.5	-2.5	12.13	10	81	5.7	46	84	16	11	1			10	3	5	10	10	10	10	10	10	10	10	230
Brake (Unterweser)	5	11.9	-0.1	28.0	27.0	27.0	-1.0	13	10	82	4.5	52	102	16	9	2			10	3	5	10	10	10	10	10	10	10	10	221
Friesoythe-Edewechterdamm	8	12.7	0.7	29.1	28.1	28.1	-0.5	6	10	82	4.9	72	136	19	16	2			3	3	4	13	13	13	13	13	13	13	13	266
Lönningen	22	12.8	0.3	28.5	28.5	28.5	-0.2	9	10	76	4.5	83	148	17	13	2			11	4	7	8	8	8	8	8	8	8	8	233
Ahlhorn (Bü)	4A	12.1		27.6	27.6	27.6	-0.5	10	10	73	4.2	72	17	13	2				11	4	4	6	6	6	6	6	6	6	6	
Nordhorn	24	13.4	0.6	29.2	29.2	29.2	-0.8	9	10	64	3.9	53	102	14	10	1			5	1	5	8	8	8	8	8	8	8	8	
Bederkese	27	11.6	-0.3	28.1	27.1	27.1	0.3	2	9	76	4.0	44	76	16	11	2			5	1	5	8	8	8	8	8	8	8	8	
Dörpen	6	12.1	0.0	28.4	28.4	28.4	-0.2	10	10	74	4.7	66	18	14	2				7	3	5	11	11	11	11	11	11	11	11	237
Jeuer (Bü)	7	11.3	-0.3	27.7	27.7	27.7	-0.9	6	10	79	4.3	58	116	17	10	1			11	4	3	15	15	15	15	15	15	15	15	215
Jork	1	12.0	-0.2	27.8	27.8	27.8	-3.0	11	10	75	4.4	57	100	18	11	1			6	2	6	8	8	8	8	8	8	8	8	194
Langoog	5	11.2	0.3	26.5	27.5	27.5	1.8	6	10	83	4.7	44	98	17	11	1			6	2	3	7	7	7	7	7	7	7	7	
Taufelmoor	5	11.4	-0.8	27.2	27.2	27.2	-3.0	6	10	74	4.7	63	117	15	13	2			8	2	2	8	8	8	8	8	8	8	8	
Thiene	53	11.8		26.5	16.27	16.27	-2.0	6	10	76	4.3	68	16	14	2				3	4	6	9	9	9	9	9	9	9	9	201
Bassum (Luftsch.-Wartamt)																														

\*) vom Mittel 1931 - 1960

\*\*) vom Mittel 1951 - 1960

Tägliche Niederschlagshöhen (mm) - von 7 Uhr mittlerer Ortszeit des angegebenen Tages bis 7 Uhr des Folgetages -

Station	Höhe über NN m	1	2	3	4	5	6	7	8	9	10	11	12	13	14	15	16	17	18	19	20	21	22	23	24	25	26	27	28	29	30	31	Monat	
Bederkese	27	8	1	4	5	6	1	5	1										0	2	0	0	4	7	16	6	0	6	0	0	0	0	0	44
Cuxhaven (Wst)	5	5	1	0	1	5	1	4	1										3	1	19	1	4	1	6	1	0	8	0	0	0	0	0	69
Varel	7	0	1	0	1	5	1	4	1										0	1	14	0	1	7	5	0	2	1	0	0	0	0	0	74
Wilhelmshaven	1	8	1	1	2	6	1	5	2										0	1	23	1	11	7	5	0	8	0	0	0	0	0	0	66
Wangeroge	6	5	0	1	0	8	1	5	1										0	0	28	1	2	6	2	1	0	0	0	0	0	0	0	77
Blexsum	2	6	0	1	1	7	0	4	1										1	0	0	1	0	12	0	2	1	0	0	0	0	0	0	89
Norderney (Wst)	11	3	1	1	0	1	1	3	0										0	1	1	1	4	3	15	0	4	1	0	0	0	0	34	
Aurich	4	5	0	2	1	5	1	3	0										8	1	2	1	7	3	1	0	7	0	0	0	0	0	0	46
Bentheim	45	6	0	0	2	6	3	8	0										13	1	3	0	7	0	1	0	2	0	0	0	0	0	0	52
Nordhorn	24	7	1	0	3	6	3	8	0										0	1	7	0	1	3	13	2	0	0	0	0	0	0	0	53
Sauenleak	39	7	1	0	5	8	0	9	2										0	1	11	0	0	19	3	1	0	0	0	0	0	0	0	57
Jork	1	5	0	1	0	5	6	0	9										0	1	4	0	2	3	11	2	0	0	0	0	0	0	0	62
Stederaand	5	4	1	1	1	8	0	9	1										0	1	14	0	1	0	5	1	0	0	0	0	0	0	0	65
Freiburg/Elbe	1	5	1	1	2	6	4	3	10										1	1	14	1	1	4	3	1	0	0	0	0	0	0	0	72
Sulingen	45	8	1	1	3	6	4	3	10										0	0	17	1	5	5	5	8	7	0	0	0	0	0	0	73
Verden	30	3	3	1	4	10	0	9	0										2	4	13	0	2	7	7	7	0	0	0	0	0	0	0	68
Bassum (Luftsch.-Wartamt)	53	7	0	2	4	6	0	11	0										0	10	0	0	6	7	7	1	0	0	0	0	0	0	0	78
Rotenburg (Wümme)	24	11	1	3	8	6	0	7	0										1	5	9	0	3	4	7	2	0	0	0	0	0	0	0	70
Wallhöfen	39	13	1	0	0	6	10	3	0										1	3	18	1	1	3	7	2	0	0	0	0	0	0	0	72
Ahlhorn (Bü)	48	8	1	0	2	7	2	4	0										1	3	15	1	6	4	2	1	0	0	0	0	0	0	0	58
Oldenborg	5	7	1	0	1	7	0	3	1										0	2	5	1	5	8	1	0	0	0	0	0	0	0	0	52
Brake (Unterweser)	1	5	0	0	0	6	10	1	0										1	1	7	1	7	1	0	4	0	0	0	0	0	0	0	49
Nordenham	1	5	0	0	0	6	10	1	0										4	3	10	0	1	2	0	3	1	0	0	0	0	0	0	66
Bad Rothenfelde	67	9	0	0	9	5	5	3	5										8	1	13	1	0	3	0	1	1	1	1	1	1	1	1	65
Oenebrück (Wst)	95	7	2	3	4	7	4	5	0										2	3	21	1	1	0	3	0	0	0	0	0	0	0	0	68
Barsenbrück	35	6	1	3	3	7	6	3	7										1	8	22	0	3	1	2	8	1	0	0	0	0	0	0	84
Badbergen	30	8	0	1	2	7	6	3	7										1	4	24	0	3	1	3	2	0	0	0	0	0	0	0	74
Dinklage	28	8	0	1	1	6	5	3	0										4	2	19	2	8	1	2	7	1	0	0	0	0	0	0	83
Lönningen	22	9	0	1	1	6	5	3	0										3	2	0	5	1	2	5	0	0	0	0	0	0	0	0	72
Lathen	11	8	1	1	1	6	4	3	0										2	0	5	1	0	5	5	0	0	0	0	0	0	0	0	66
Dörpen	6	12	1	1	1	6	4	3	0										2	0	27	0	7	2	5	2	6	0	0	0	0	0	0	69
Westerstede	5	7	1	1	1	6	4	3	0				</																					

Ma. 1962

Monatswerte Niederschlagshöhe

Station	Höhe über NN m	Niederschlag		Station	Höhe über NN m	Niederschlag		Station	Höhe über NN m	Niederschlag	
		Höhe in mm	In %			Höhe in mm	In %			Höhe in mm	In %
SCHOEPPINGEN	110	61	122	BURBACH	450	87	116	ALTENA I. W.	196	95	136
OCHTRUP	58	71	142	NEUNKIRCHEN, KR. SIEGEN	270	62	95	MEINERZHAGEN (NST)	398	85	109
AHAUS	52	58	107	BERG BEI HENNEF	175	75	110	RUMMENOHL	205	131	172
COESFELD	84			WALDBROEL	295	45	64	SCHWENKE	406	99	122
RINGENBERG	20	95	176	BROELLECK	139	82	122	HASSLINGHAUSEN	264	89	122
BORKEN I. W.	48			SIEGBURG	63	57	90	PLESSEN	289	103	143
ERNDFERUECK	500	101	136	HUENGRINGHAUSEN	375	79	107	WITTEN-GERERN	117	72	
GIRKHAUSEN	510	68	100	WIEHL	215	62	91	WINZ	64	81	135
BERLEBURG, BAD (KHST)	445	64	97	ENGELSKIRCHEN	140	79	113	LANGENBERG	113	88	126
ZUESCHEN	514			BRUEHL	61	67	124	HENRICHENBURG	60	86	159
MEDEBACH	405	52	93	REFRATH	67	84	133	GELSENKIRCHEN-BUER	93	73	126
KUESTELBERG	666	90		PULHEIM	56	87	167	BOCHUM	77		
HELMINGHAUSEN	377	84	122	LEVERKUSEN	44	78	134	MOERS	26	100	196
HOHENHEPEL	243	48	86	WUPPERTAL-SPERRE	298	89	117	MEHRUM	24	100	172
BEVERUNGEN	101	68	121	WUPPERTAL-HERBRINGHAUSEN	275	100	123	NIEDERALME	307	55	82
DRIBURG, BAD	213	59	89	REMSCHIED (ESCHBACHTAL)	208	109	142	FUERSTENBERG	340	62	89
VOERDEN, KR. HOEXTER	228	65	102	SOLINGEN	209	90	118	WEWELSBURG	215	69	110
BRAKEL	143	66	112	OSENAU	81	98	142	LICHTENAU, KR. PADERBORN	300	85	
VELDROM	340	83	106	MUENSTEREIFEL, BAD	385	92	137	BLANKENRODE	375	82	121
SCHIEDER-KAMERUN	220	72		RHEINBACH	180	65	103	SALZKOTTEN	95	62	107
MEIERBERG	250	80	133	BLIESHEIM	106	86	141	LIPPSTADT	75	62	111
LAGE	103	66	106	ZUELPICH	170	73	116	DELBRUECK	94	59	105
LEMGO	138	59	98	ELSDORF	85	93	160	WADERSLOH	92	59	107
HERFORD	77	88	157	FRIMMERSDORF	71	91	172	SOEST	110	68	121
BIELEFELD (STADTGAERTN.)	108	99	171	NEUSS	39	96	168	RHYNERN	96	75	139
ENGER	118	92	180	METTANN	156	77	103	KAMEN	62	68	128
OEYNHAUSEN, BAD	63	77	140	DUESSELDORF (FLUGWENNA)	37	78		LUENEN	52		
LAHDE	40	66	125	DUISBURG-HOCHFELD	28	85	149	WALTROP	74	84	
WASSERSTRASSE (WEHR-SCHL)	34	57	114	BRUNSKAPPEL	413	91	125	SENDEN, KR. COESFELD	58		
LUEBBECKE	55	91	163	NUTTAR	330	66	96	LUEDINGHAUSEN	58	66	138
RHEDA-WIEDENBRUECK	74	61	117	MESCHUDE	345	72	104	NORDKIRCHEN	61	82	174
SENNESTADT	127	70	115	SELLINGHAUSEN	424	51	75	GROSS REKEN	60	64	119
HARSEWINKEL	65	73	152	HELLEFELD	351	74	96	HALTERN	40	72	133
OSTENFELDE	78	71	137	ALLENDORF I. W.	310			ERLE BEI RAESFELD	66	72	131
WARENDORF	53	63	124	LANGSCHEID	340	111	163	XANTEN	20	60	107
VERSMOLD	71			RUETHEN	330	78	111	HALDERN	20	54	96
TELGTE	55	60	120	HIRSCHBERG BEI WARSTEIN	410	102	142	HAVERT	46	81	156
NEUBECKUM	105	66	122	MOCHNETALSPERRE	232	78	122	MONSCHAU	509	126	168
ALTENBERGE	110	59	116	NEUENRADE	339			UENBRETH	650	109	140
KATTENVENNE	55	100	208	HOLZEN-MOERINGEN	344	87		GEMUEND-MALSSENDEN	370	74	119
LAUBERGEN-OVERBECK	51	78	159	HEPPINGEN	350	87	109	DUEREN	127	109	160
EMSDETTEN	35	59	123	ISERLOHN	220	88	128	SCHVEHNHUETTE	182	99	121
WESTERKAPPELN	70	63	131	SCHWIERTE	180	84	127	ERKELENZ	99	121	224
IBSENBUEREN	68	68	142	SCHMALLENBERG-FLECKENBG.	364	57	84	HERZOGENRATH	163	136	213
HOERSTEL	45	77	157	LENNESTADT-ALTENHUNDEN	300	63	97	HEINSBERG-SCHLEIDEN	57	76	
LAASPHE	340	74	121	ROEMERSHAGEN	416	67	93	BRUEGGEN	58	92	164
KRONENBURG	510	111	176	OLPE	305			ALDEKERK	35	115	230
AHRHUETTE	400	90	161	ATTENDORN	307	63	90	KAPELLEN	23	56	98
HONNEF, BAD	90	67	106	HERSCHEID	412	80	108	WEEZE-HEES	28	52	100
EICHEN	305	65	100	PLETTENBERG	272	72	92				

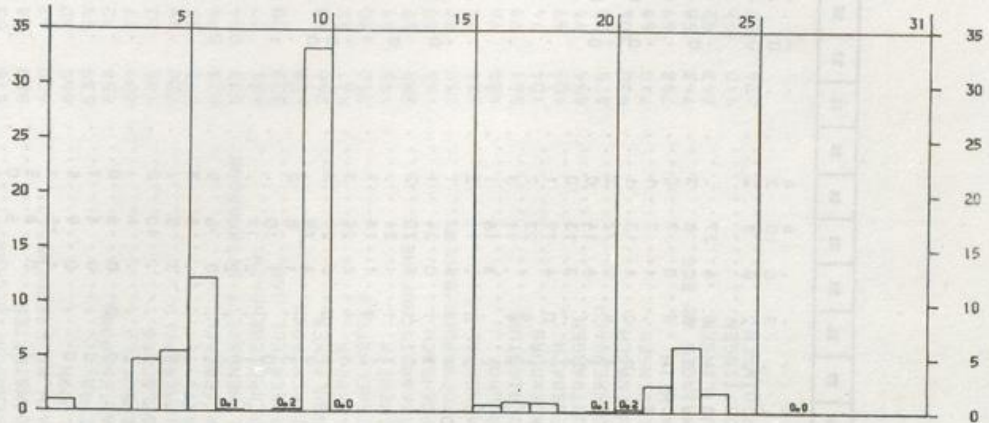


BEILAGE zum WITTERUNGSBERICHT Monat MAI 1982

Wetteramtsbereich FRANKFURT

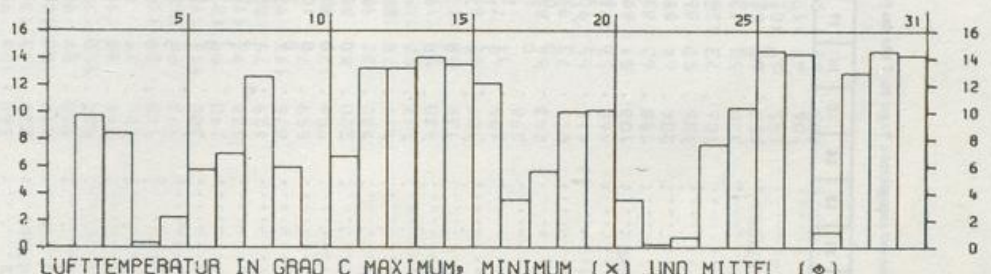
NIEDERSCHLAGSHOEHE IN MM

02640 FRANKFURT/M-FLUGHAFEN MAI 1982



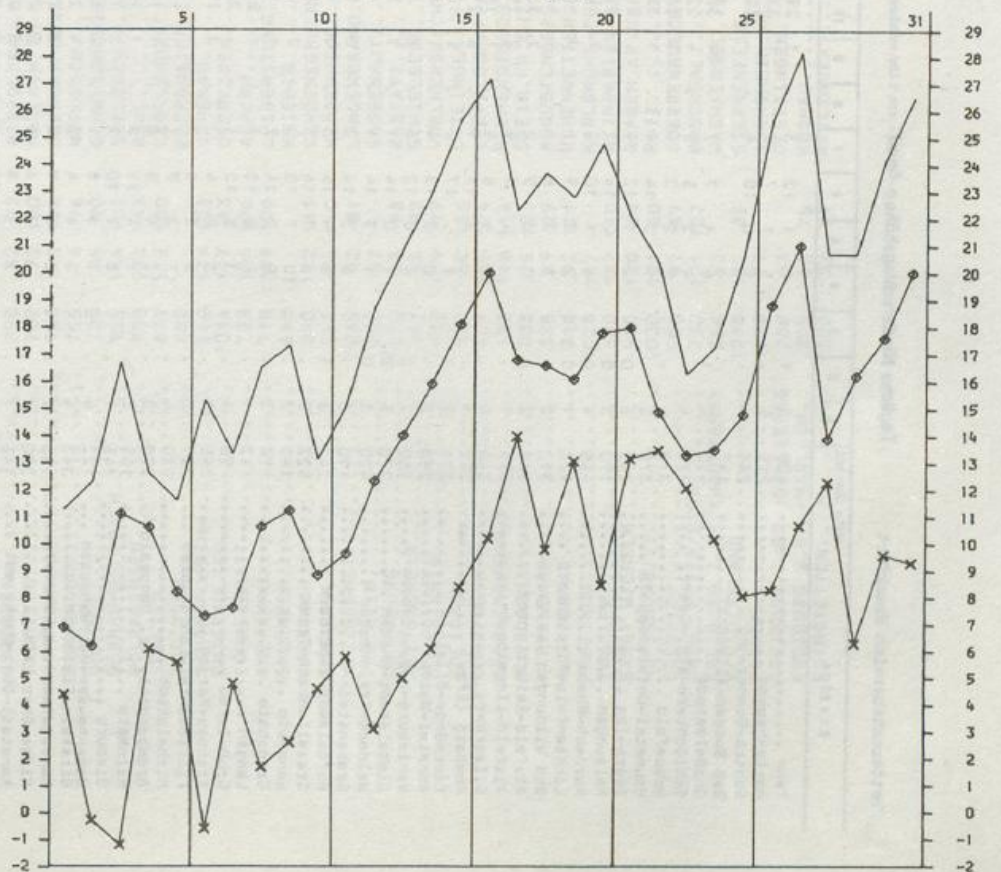
SONNENSCHINDAUER IN STUNDEN

02640 FRANKFURT/M-FLUGHAFEN MAI 1982



LUFTTEMPERATUR IN GRAD C MAXIMUM (x) MINIMUM (x) UND MITTEL (o)

02640 FRANKFURT/M-FLUGHAFEN MAI 1982





Monatswerte Niederschlagshöhe

Station	Höhe über NN m	Niederschlag		Station	Höhe über NN m	Niederschlag		Station	Höhe über NN m	Niederschlag	
		Höhe in mm	In % ?			Höhe in mm	In % ?			Höhe in mm	In % ?
KALKOFEN	635	47	7	WEISWEIL	168	68	41				
BOOMAN	415	46	11	RUST	165	70	43				
STETTEN, KR. KONSTANZ	715	65	9	OTTENHEIM	153	70	46				
GOTTMADINGEN	430	33	8	ALTENHEIM	148	70	48				
LOEFFINGEN	830	86	10	SCHILTACH	337	86	26				
EBERFINGEN	430	62	14	SCHRANBERG	502	82	19				
GRIESEN	390	52	13	RIPPOLDSAU, BAD	560	106	27				
BLUMBERG	707	72	10	HASLACH IM KINZIGTAL	225	113	50				
GRAFENHAUSEN/HOCHSCHW.	968	115	12	OBERRHARMERSBACH	313	106	28				
BIRKENDORF	755	76	10	NORDRACH	285	89	35				
BANNHOLZ	725	85	12	SCHWEIGHAUSEN	430	113	49				
BERNAU-GOLDBACH	925	144	16	SEELBACH	248	88	37				
WOLPADINGEN	888	123	14	KEHL	135	71	52				
SEGETEN	879	117	13	LEGELSHURST	140	81	58				
TOOTMOOS	800	111	14	EBERSWEIER	173	98	63				
SCHOENAU/SCHW	540	117	22	OPENAU	300	116	66				
UNTERWULTEN	1018	117	12	OBERTIRCH	190	99	77				
SCHWEIGMATT	723	106	15	ACHERN	138	93	81				
BUERCHAU	710	118	17	LEIBERSTUNG	129	79	89				
SALLNECK	610	82	13	KNIEBIS	875	117	98				
LOERRACH	290	82	28	SCHOENEGRUEND	559	78	100				
KANDERN	365	95	26	HERRENHIES	756	127	100				
KLEINKREMS	235	52	22	LANGENBRAND	220	82	100				
HARTHEIM	205	57	28	GAGGENAU	180	82	100				
NEUENBURG	230	53	23	RASTATT	117	75	104				
HEITERSHEIM	261	65	25	SCHIELBERG	417	98	108				
MUENSTERTAL	437	79	18	VOELKERSBACH	430	94	118				
BREISACH	192	60	31	ETTLINGEN	135	88	113				
OBERSIMONSWALD	461	125	27	LEOPOLDSHAFEN	109	53	84				
BLEIBACH	433	118	27	ELLMENDINGEN	195	49	72				
KEPPENBACH	275	89	32	STEIN, KR. ENZ	198	66	89				
GLOTTERTAL	311	92	29	AUGUSTENBERG	143	66	89				
ERITZNAU	1021	117	12	HOHENNETTERSBRACH	215	73	92				
ZASTLER	680	132	19	KARLSRUHE-DURLACH	115	65	90				
SANKT WILHELM	920	120	13	WEINGARTEN/BADEN	160	57	78				
HOFSGRUND	1030	121	12	GRABEN, KR. KARLSRUHE	108	51	81				
OBERRIED	500	97	20	RUIT	198	62	89				
SANKT PETER/SCHW	730	121	17	QUERENBUECHLIG	204	64	85				
FREIBURG I. BR. (HAUPTBHF)	266	62	23	BRUCHSAL	133	57	86				
SCHAUISLAND	1218	112	9	WAGHAEUSEL	106	73	126				
HORBEN	600	99	17	STERNENFELS	320	50	72				
FREIBURG I. BR. -SCHLIERBG	280	63	23	GOCHSHEIM, KR. KARLSRUHE	150	60	88				
FREIBURG I. BR. -HASLACH	255	62	24	OESTRINGEN	165	69	105				
EICHSTETTEN	200	73	37	KRONAU	106	67	112				
				REILINGEN	103	68	115				
				HORRENBERG	156	62	93				
				WIESLOCH	140	59	88				
				SCHWENNINGEN	100	72	122				
				SCHWENNINGEN/NECKAR	710	72	91				
				MARIAZELL	715	93	129				
				SPAICHINGEN	662	64	84				
				OBERNORF/NECKAR	516	53	62				
				DORNSTETTEN	680	68	84				
				AACH, KR. FREUDENSTADT	600	62	62				
				FLUORN	665	60	71				
				BETRA	539	59	77				
				KALTENRONN	858	92	75				
				BESENFELD	801	77	67				
				IGELSBERG	735	63	64				
				SIMMERSFELD	720	64	71				
				WART	593	55	72				
				HAITERBACH	528	74	106				
				ALTHENGSTETT-OTTENRONN	532	84	108				
				OBERRLEICHENBACH	635	77	91				
				LIEBENZELL, BAD	322	70	79				
				TIEFENBRONN	428	58	89				
				MUEHLACKER	268	58	89				
				WIMSHHEIM	431	52	72				
				WILHELMSFELD	350	110	129				
				*SINSHEIM	195	51	76				
				NECKARBISSHOFSHEIM	204	57	85				
				SPECHBACH	185	60	82				
				SCHOENBRUNN/BADEN	350	91	121				
				BAMMENTAL	131	85	121				
				KOHLHOF	480	96	125				
				KOENIGSTUHL	561	99	122				
				LADENBURG	104	74	121				
				HEMSBACH	108	87	138				
				FURTHANGEN	844	91	83				
				VOEHRENBACH	825	75	75				
				RUBENBACH	930	106	113				
				GEISINGEN	710	68	91				
				TALHEIM	758	69	69				
				EMMINGEN AB EGG	743	58	58				
				TUTTLINGEN	643	92	124				
				BOETTLINGEN	910	98	110				
				FRIDINGEN	624	51	72				

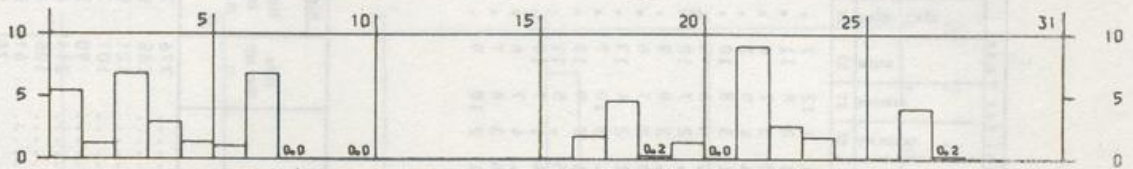
\*) vom Mittel 1931 - 1960

Station	Höhe über NN in m	Lufttemperatur in °C				Luftfeuchtigkeit in %	Niederschlag Höhe in mm	Zahl der Tage				Sonnen-scheindauer in Std. in %															
		Abweichung	Datum	tieft	Datum			tieft	Datum	tieft	Datum	Nebel	Gewitter	heitere	trübe	heile Tage	Sommer-tage	Frost-tage	Eis-tage								
																				2	3	4	5	6	7	8	9
Königsfeld/Schw.	767	10.9	0.4	25.6	27.	-2.3	8.	-2.3	8.	73	3.9	72	85	18	11	2	3	2	7	6	1	4	214	105			
Bad Dürheim	718	10.8	0.5	24.0	31.	-2.0	11.	-2.0	11.	66	4.0	67	89	15	14	1	1	2	3	8	8	2	203				
Aach, Kr. Konstanz	478	12.8	0.1	27.0	27.31.	-1.0	8.	-1.0	8.	72	3.9	43	55	17	10	1	1	2	2	9	9	5	249				
Radolfzell	400	13.5	-0.1	26.6	27.	1.0	8.	1.0	8.	76	4.5	44	59	14	10	1	1	7	1	7	3	225					
Neustadt/Schw.	835	9.4	-0.4	23.0	27.	-3.7	8.	-3.7	8.	76	4.5	102	106	19	14	4	4	5	2	5	9	215	111				
Lenzkirch	818	10.0	0.2	23.9	16.	-2.5	8.	-2.5	8.	72	4.1	109	121	17	14	3	2	2	2	6	8	221					
Wutbschingen	383	13.4	0.6	27.6	31.	0.2	8.	0.2	8.	66	4.3	96	97	20	12	4	4	1	1	7	8	252					
Schluchsee	963	9.0	0.0	22.0	26.	-2.5	11.	-2.5	11.	68	4.4	72	91	16	12	1	1	2	2	6	6	214	105				
Waldshut	330	13.5	0.0	28.0	31.	0.0	8.	0.0	8.	77	4.4	136	115	19	11	6	4	1	1	7	8	252					
Menzenschwand	885	8.9	-0.3	23.2	26.	-3.8	8.	-3.8	8.	66	3.8	81	104	18	12	3	3	2	4	10	7	252					
Rheinfeiden	287	14.3	0.3	28.0	31.	1.4	8.	1.4	8.	70	3.6	99	104	19	13	4	1	1	2	1	6	208					
Schoofheim	400	12.9	0.1	27.0	31.	0.0	6.	0.0	6.	72	3.7	122	98	16	12	4	1	1	2	1	5	229					
Friedrichshelm	852	10.3	0.0	22.5	15.	0.0	1.6.	0.0	1.6.	64	4.5	61	95	14	6	2	2	1	1	5	6	208					
Mengen i. Br.	215	15.4	1.6	28.8	31.	0.9	6.	0.9	6.	72	3.6	66	87	14	11	2	4	2	2	5	7	229					
Lillental bei Ihringen	284	13.3	0.2	27.2	15.	-0.2	6.	-0.2	6.	75	4.4	118	113	16	12	4	4	1	1	6	7	208					
Hintergarten	883	9.1	-0.3	23.7	26.	-2.5	8.	-2.5	8.	71	4.3	118	113	16	11	6	4	1	1	6	7	229					
Sankt Margen	900	10.8	0.6	22.0	26.	-0.3	1.	-0.3	1.	62	4.1	70	82	14	9	2	2	1	1	7	5	261					
Freiburg i. Br.-Herdern	255	15.0	0.5	27.8	30.	1.2	6.	1.2	6.	64	4.0	73	101	10	7	3	3	2	3	9	7	261					
Lehr/Schw.	158	15.2	1.0	28.0	27.	2.9	6.	2.9	6.	70	4.3	98	117	14	9	3	3	2	5	5	9	208					
Wolfach	265	13.7	0.4	29.3	26.	-0.5	8.	-0.5	8.	68	4.2	83	109	14	9	3	3	2	1	7	8	225					
Offenbrenn	155	14.5	0.3	28.3	27.	2.3	8.	2.3	8.	72	4.1	72	103	13	10	2	2	1	1	6	6	225					
Freistett (Weiswald)	131	13.9	0.2	28.1	31.	0.2	8.	0.2	8.	76	4.5	121	76	15	11	5	6	13	15	3	6	242	102				
Hornlegrinde	1125	7.9	-0.1	21.5	31.	-2.4	1.	-2.4	1.	60	3.5	119	119	14	12	4	4	2	2	4	11	242	102				
Bühlertal	190	15.0	0.5	28.1	27.	2.5	8.	2.5	8.	69	4.4	71	103	14	13	3	3	2	1	2	2	232					
Foschheim, Kr. Karlsruhe	116	14.0	0.0	26.9	27.	-1.0	6.	-1.0	6.	70	4.0	53	73	15	11	1	1	1	1	9	9	232					
Philippsburg	98	15.1	0.7	28.5	27.	3.5	6.	3.5	6.	74	4.7	66	100	14	9	1	1	2	3	8	10	232					
Pforzheim	245	13.2	0.4	27.8	27.	-0.8	3.	-0.8	3.	70	4.5	99	114	18	12	4	2	2	5	3	7	232					
Eberbach/Neckar	176	12.7	-0.4	27.8	27.	-2.1	8.	-2.1	8.	71	3.9	110	111	15	13	4	3	3	1	8	8	204					
Jungholz (Kühmoos)	728	11.1		24.0	31.	-2.1	8.	-2.1	8.	74	4.7	66	100	14	9	1	1	2	3	8	10	232					
Bonnendorf/Schw.	924	9.7		22.0	27.	-2.2	8.	-2.2	8.	71	3.9	110	111	15	13	4	3	3	1	8	8	204					
Friedenweiler	860	9.4		23.3	26.	-3.2	8.	-3.2	8.	74	4.8	109	111	16	13	4	4	4	3	4	5	11	189				
Tiisee	212	14.8		28.2	31.	0.5	6.	0.5	6.	68	4.0	60	62	13	4	1	1	2	5	2	7	249					
Bregarten (Bü)	442	13.7		25.5	31.	0.7	6.	0.7	6.	63	3.8	80	95	12	9	4	4	2	2	9	7	250					
Ottoschwanen	238	14.5		28.2	31.	2.0	6.	2.0	6.	67	4.0	55	55	14	11	1	1	2	2	9	7	229					
Bad Krozingen	545	12.9		24.8	26.	1.7	1.6.	1.7	1.6.	62	4.4	104	102	19	9	5	1	2	2	4	5	201					
Oberrünstetal	355	13.6		26.9	15.	0.5	8.	0.5	8.	65	4.2	92	123	17	12	3	2	2	2	8	6	243					
Bad Säckingen	904	10.2		21.6	26.27.	-0.4	1.6.	-0.4	1.6.	67	3.9	84	84	14	10	2	3	2	2	7	5	239					
Schonach	201	13.7		27.9	31.	-0.7	6.	-0.7	6.	70	4.0	77	107	15	10	2	2	1	1	3	9	208					
Emmendingen-Mündingen	264	14.2		27.5	26.	1.5	8.	1.5	8.	68	4.0	71	100	18	9	1	1	2	2	7	6	208					
Einsiedingen	710	11.3	0.5	23.2	15.	0.0	6.	0.0	6.	67	4.1	99	70	14	12	3	2	2	2	7	6	173					
Dobel	606	10.6		25.2	31.	-2.4	8.	-2.4	8.	72	4.3	78	75	14	11	2	2	2	3	8	7	197					
Enklösterle	351	12.4	0.7	25.9	31.	-0.6	6.	-0.6	6.	69	4.4	104	94	14	12	4	4	2	4	3	7	197					
Bad Herrnalb	200	14.0		28.0	27.	0.7	8.	0.7	8.	73	4.9	69	69	15	9	1	1	2	3	7	8	214					
Knittlingen	392	11.8	-0.5	27.0	27.	-1.8	8.	-1.8	8.	75	3.7	81	116	15	13	4	4	2	1	2	11	7	214				
Nagold	740	11.4	0.4	24.2	27.	0.2	2.	0.2	2.	65	4.5	70	71	14	13	2	2	2	10	3	6	235					
Wildbad-Sommerberg	1005	9.7		22.8	26.	-1.5	9.	-1.5	9.	65	4.0	106	106	16	11	3	4	1	5	8	6	193					
Schönwald/Schw.	700	11.4		25.2	26.	-0.6	8.	-0.6	8.	70	4.0	86	100	14	9	2	1	2	2	3	8	10	232				
Triberg (Kurpark)	655	11.1		25.0	31.	-2.6	8.	-2.6	8.	72	4.3	86	119	15	14	4	1	2	7	2	7	193					
Wellendingen	655	11.1		25.0	31.	-2.6	8.	-2.6	8.	72	4.3	86	119	15	14	4	1	2	7	2	7	193					

\*) vom Mittel 1931 - 1960 \*\*\*) vom Mittel 1951 - 1960

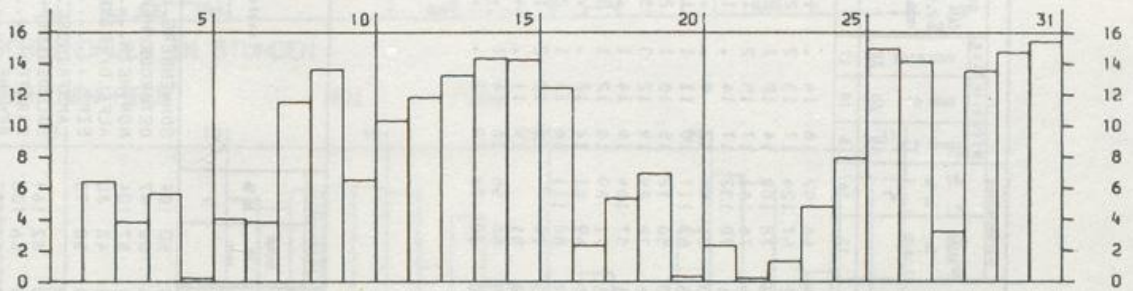
NIEDERSCHLAGSHOEHE IN MM

01538 HANNOVER-FLUGHAFEN MAI 1982



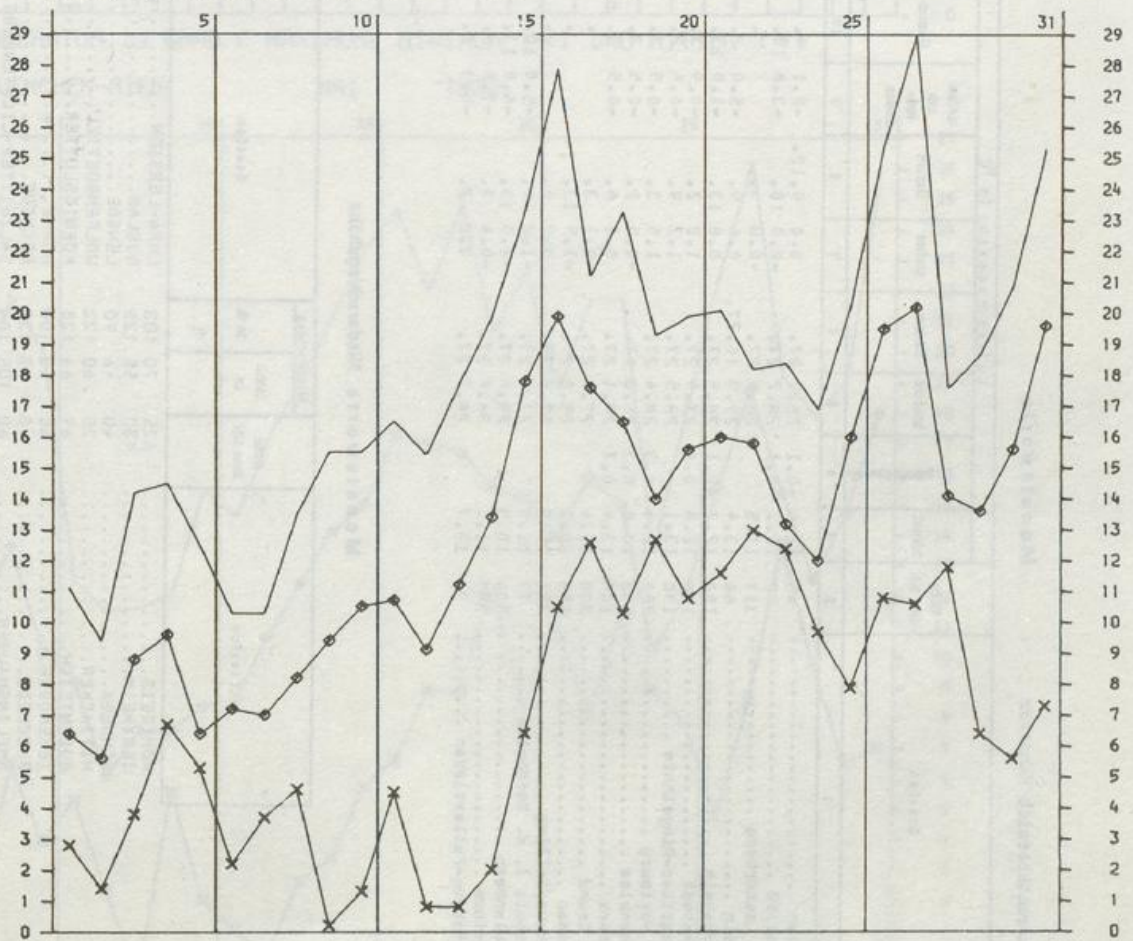
SONNENSCHWEINDAUER IN STUNDEN

01538 HANNOVER-FLUGHAFEN MAI 1982



LUFTTEMPERATUR IN GRAD C MAXIMUM, MINIMUM (x) UND MITTEL (o)

01538 HANNOVER-FLUGHAFEN MAI 1982



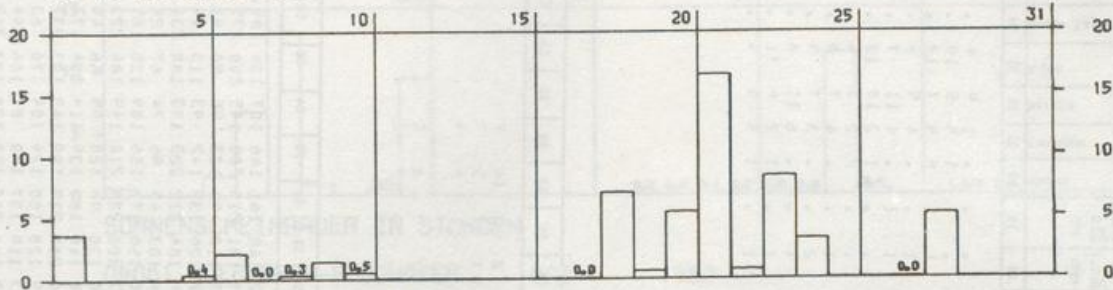


BEILAGE zum WITTERUNGSBERICHT Monat MAI 1982

Wetteramtsbereich MÜNCHEN

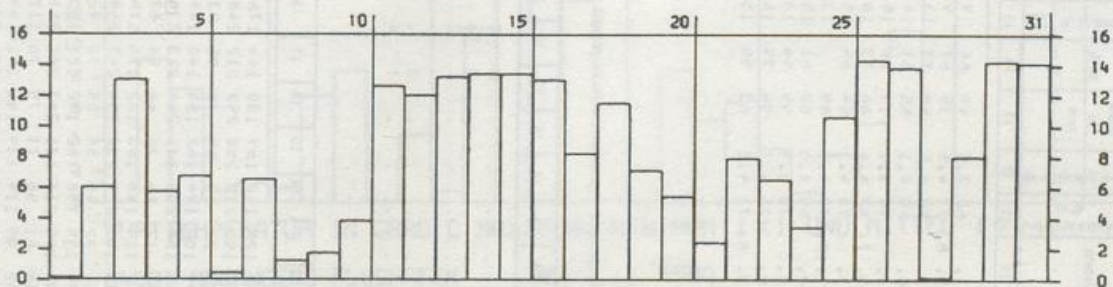
NIEDERSCHLAGSHÖHE IN MM

04119 MUENCHEN-RIEM MAI 1982



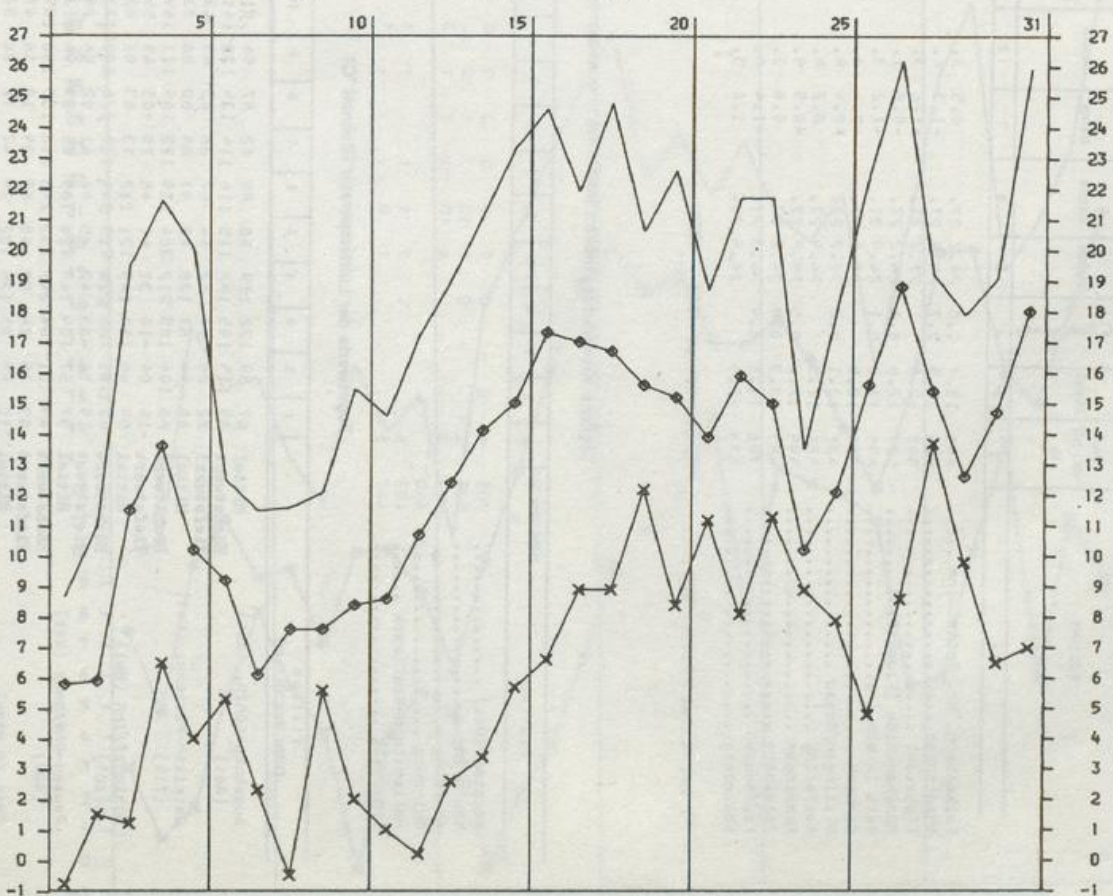
SONNENSCHENDAUER IN STUNDEN

04119 MUENCHEN-RIEM MAI 1982



LUFTTEMPERATUR IN GRAD C MAXIMUM, MINIMUM (x) UND MITTEL (o)

04119 MUENCHEN-RIEM MAI 1982

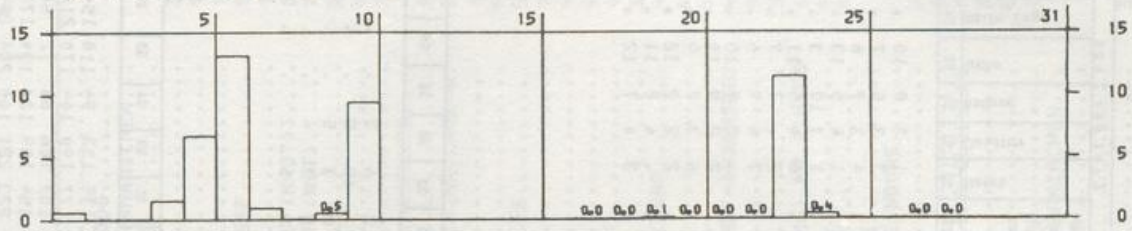


T A 10



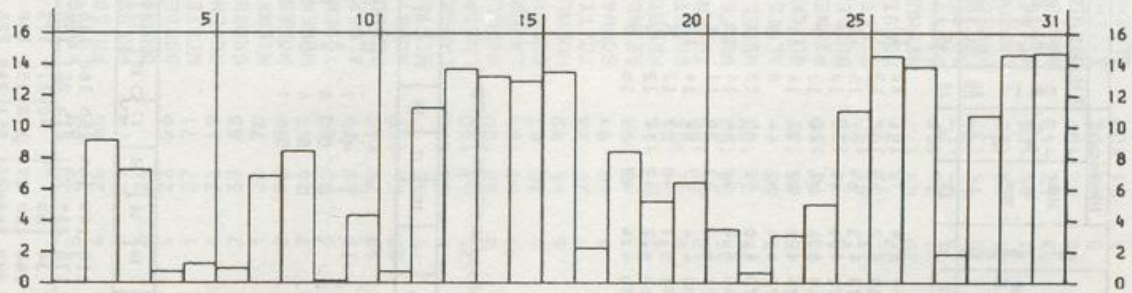
NIEDERSCHLAGSHÖHE IN MM

04081 NUERNBERG-FLUGHAFEN MAI 1982



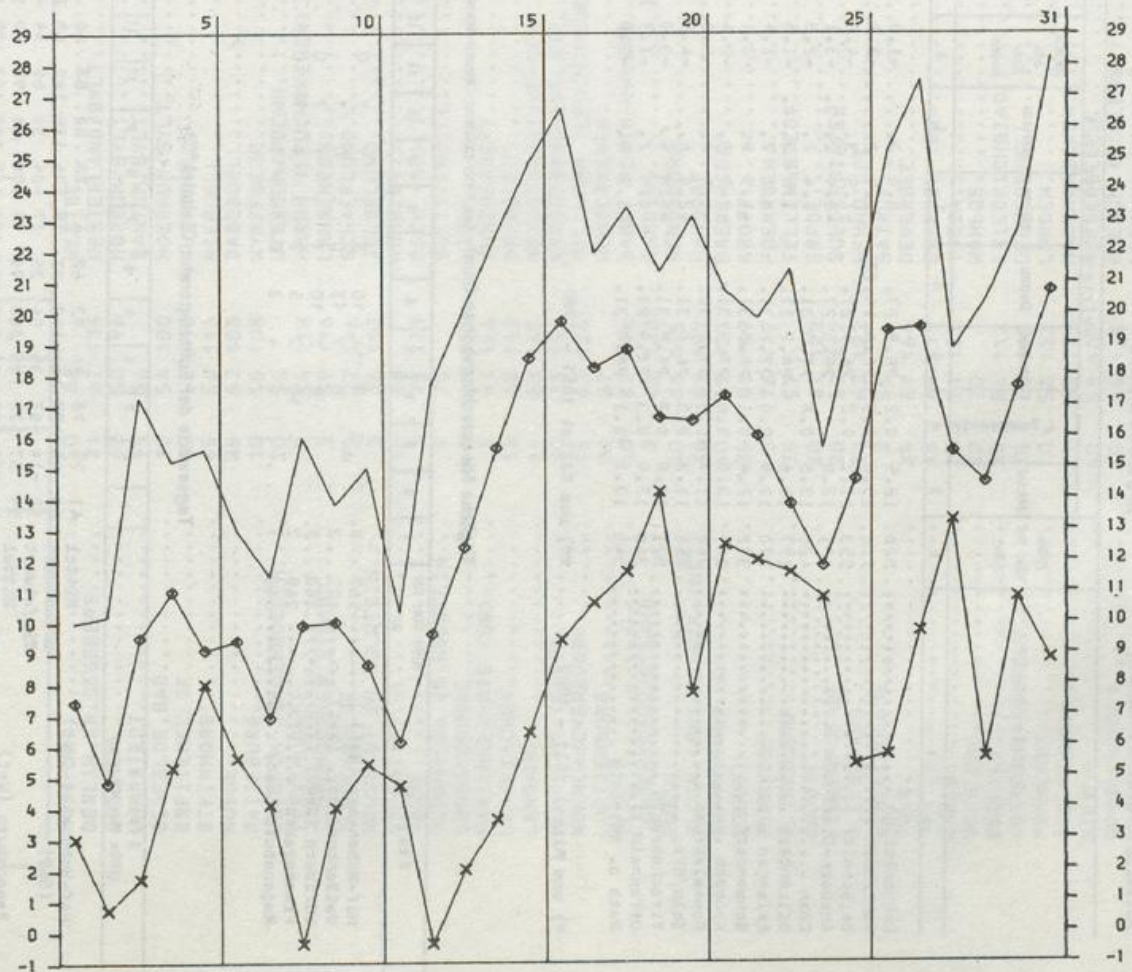
SONNENSCHENDAUER IN STUNDEN

04081 NUERNBERG-FLUGHAFEN MAI 1982



LUFTTEMPERATUR IN GRAD C MAXIMUM, MINIMUM (x) UND MITTEL (o)

04081 NUERNBERG-FLUGHAFEN MAI 1982



Station	Höhe über NN in m	Abweichung				Lufttemperatur in °C				Luftfeuchtigkeit				Niederschlag				Zahl der Tage				Sonnenscheindauer							
		Mittel	Max	Min	Extrem	Datum	Tiefe	Datum	Tiefe	Datum	Max	Min	Extrem	Höhe in mm	In %	Nebel	Gewitter	heitere	graue	heißer Tage	Sommer- tage	Früh- tage	Estage	In %	In %				
1	2	3	4	5	6	7	8	9	10	11	12	13	14	15	16	17	18	19	20	21	22	23	24	25	26	27	28	29	
Langenleiten	520	12.5	0.2	25.5	27.	0.0	2.	-1.0	2.	67	4.4	72	107	12	10	2	1	1	3	8	10	10	10	2	2	2	2	2	
Kehl/Wain	110	13.6	-0.5	28.0	16.27.	-1.0	2.	-3.2	2.	68	4.2	59	102	13	11	2	1	1	3	3	8	7	10	6	6	2	2	2	
Oelschnitz	553	11.1	0.2	26.5	27.	-1.5	3.	-4.0	3.	73	4.3	69	81	15	11	3	1	1	4	3	7	8	8	2	4	4	4	4	
Ansbach-Claffheim	481	12.0		25.6	27.	-0.4	2.	-3.1	8.	71	4.9	69	10	7	2	1	1	1	4	5	13	13	1	3	1	3	220		
Chem	420	13.5	0.8	27.3	31.	0.4	2.	-2.8	3.	65	3.6	26	44	13	7	2	1	1	1	3	10	3	3	3	3	3	3	249	
Miltenberg	127	12.6		28.2	27.	1.5	3.	-1.5	3.	6	72	4.9	42	72	14	10	2	1	1	6	4	5	11	4	4	1	1	203	
Erlangen	270	12.9	0.0	27.8	31.	-0.2	2.	-1.4	2.	8	72	4.4	41	64	8	5	2	1	2	7	7	7	3	1	1	1	1	99	
Schwandorf	372	12.4	-0.1	28.0	31.	-1.5	8.	-3.1	3.	73	4.0	52	88	13	8	1	1	1	7	6	9	6	6	4	2	4	2	4	
Kronach	305	13.0	0.6	27.9	31.	-0.1	8.	-2.4	3.	65	5.4	59	94	14	10	2	1	1	2	2	9	10	3	3	3	3	3	1	1
Pommelsbrunn	368	11.7	-0.5	27.7	31.	-1.5	8.	-2.0	8.	71	4.3	52	70	11	8	2	1	1	2	2	9	10	3	3	3	3	3	210	
Seib/Oftr.	555	11.2	0.3	26.0	31.	-2.0	8.	-4.8	3.	70	4.4	52	84	14	10	1	1	1	6	3	8	9	1	7	1	7	1	102	
Tirschenreuth	521	12.0	0.2	25.5	31.	-0.8	8.	-3.0	8.	71	5.1	48	83	12	8	2	1	1	2	2	2	12	3	2	3	3	3	3	
Uffenheim	340	12.9	0.3	27.4	27.	0.5	2.	-1.7	12.	69	4.2	42	74	12	9	1	1	1	4	8	11	11	3	3	3	3	3	3	
Roth b. Nürnberg	340	13.1	-0.1	28.0	31.	-1.2	8.	-3.0	3.	8	70	4.4	42	74	16	9	1	1	3	4	7	12	11	4	4	4	4	4	

\*) vom Mittel 1931 - 1960

\*\*\*) vom Mittel 1951 - 1960

Tägliche Niederschlagshöhen (mm) - Von 7 Uhr mittlerer Ortszeit des angegebenen Tages bis 7 Uhr des Folgetages -

Station	Höhe über NN in m	1	2	3	4	5	6	7	8	9	10	11	12	13	14	15	16	17	18	19	20	21	22	23	24	25	26	27	28	29	30	31	Monat		
Hof-Hohenasaes (West)	567	3	0	0	3	16	10	3	1	7	0									0	0	3	0	6	2									55	
Weidenburg/Bay. (West)	422	2			0	7	13	0		0	1									1	7	0	10	0	0										48
Würzburg (Weue)	268	1			5	2	10	1		1	7	0								0	8	0	0	0	3	5									44
Frammersbach	265	2			10	2	5	3		1	7	0								5	4	0	2	0	7	4									53
Regensburg (West)	366	1				4	3	0		3	1									0	1		0	5	2										28

Tageswerte der Lufttemperatur (Zehntel °C)

Station	Höhe über NN in m	1	2	3	4	5	6	7	8	9	10	11	12	13	14	15	16	17	18	19	20	21	22	23	24	25	26	27	28	29	30	31
Hof-Hohenasaes (West)	567	41	25	78	86	83	62	41	78	80	83	46	76	106	118	149	164	166	168	140	144	130	135	133	94	118	154	191	120	104	136	185
Höchstwert	60	66	127	144	143	87	79	136	125	140	65	141	170	178	214	231	215	221	180	207	164	177	190	144	170	218	248	184	153	199	250	
Tiefstwert	09	-14	-07	35	54	35	17	-04	30	60	44	-12	17	34	55	79	90	119	123	84	101	103	106	84	72	50	90	101	45	46	72	
Regensburg (West)	366	59	57	112	135	103	96	74	100	86	95	80	100	130	148	168	175	172	155	168	159	164	154	159	120	134	171	194	151	145	170	196
Höchstwert	81	122	199	209	203	121	134	145	113	183	135	188	203	228	246	261	251	248	226	249	224	223	221	166	204	246	276	190	205	223	270	
Tiefstwert	21	08	15	87	52	61	39	18	43	46	44	18	43	51	74	94	93	122	127	91	113	122	130	101	76	57	95	110	97	92	101	
Weidenburg/Bay. (West)	422	61	53	107	128	80	86	60	88	87	83	73	94	123	141	178	183	166	166	151	132	166	146	138	112	142	165	186	152	150	162	193
Höchstwert	81	112	187	140	157	113	117	140	123	153	100	167	194	217	242	259	213	232	214	212	204	198	206	155	195	240	268	196	203	214	270	
Tiefstwert	19	07	-02	60	64	49	28	-01	46	44	26	00	19	39	47	124	95	89	131	79	111	103	109	95	62	53	75	124	88	113	93	
Würzburg (Weue)	268	62	63	110	94	82	84	69	106	110	80	77	110	138	182	184	193	175	162	172	164	172	152	129	110	146	188	210	150	149	178	206
Höchstwert	103	115	171	115	105	125	110	161	171	145	111	145	175	199	223	244	213	235	217	193	168	143	200	246	279	211	205	226	272			
Tiefstwert	45	02	20	64	75	23	37	23	62	56	56	16	50	70	92	105	140	108	137	97	135	132	114	100	160	162	160	160	160	160	160	160

Monatswerte Niederschlagshöhen

Ma. 1982

Monatswerte Niederschlagshöhe

Station	Niederschlag		Station	Niederschlag		Station	Niederschlag	
	Höhe über NN m	Höhe in mm		Höhe über NN m	Höhe in mm		Höhe über NN m	Höhe in mm
HUTZFELD	50	68	WESTRE	15	39	KRUMSTEDT	7	60
BERLIN, KR. SEGEBERG	31	67	WESTERLAND/SYLT	6	26	FRIEDRICHSDORF	2	58
SOEHREN	40	50	MORSUM/SYLT	7	29	HELSE, KR. DITHMARSCHEN	2	64
WAHLSTEDT	45	56	RANTUM/SYLT	3	24	BRUNSBUETTTEL	2	58
OLDESLOE, BAD	15	54	HOERNUM/SYLT	5	23	BORDESHOLM	32	86
BREITENFELDE	35	52	KLANXBUELL	1	27	WESTENSEE	13	63
STEINHORST	65	58	NIEBUELL	4	33	REVENSDORF	15	62
NUSSE	35	57	DAGEBUELL	2	33	GROSSWITTENSEE	15	56
RATZBURG	10	55	WYK/FOEHR	1	28	NIENKATTEK	13	69
LUEBECK-SCHOENBOEKEN	20	56	UTERSUM/FOEHR	6	23	HOHENWESTEDT (KHST)	80	86
TRAVEMUENDE	9	54	AMRUM (LEUCHTFEUER)	7	24	HOHENWESTEDT (NST)	77	73
TIMMENDORFER STRAND	2	59	LANGENESS	6	32	TODENBUETTTEL	20	91
SCHOENWALDE	95	73	SCHAFFLUND	15	63	ALBERSDORF	40	78
NEUSTADT IN HOLSTEIN	3	66	JOLDELUND	19	79	BESDORF	16	79
GROEMITZ	15	68	MEDELBY	23	56	BURG, KR. DITHMARSCHEN	6	77
OLDENBURG IN HOLSTEIN	2	75	LECK (BW)	7	48	KITTLITZ	45	61
GROSSENRODE	5	75	BUETTJEBUELL	5	53	LANGENLEHSTEN, KR. LAUENB.	25	58
MARIENLEUCHTE (BW)	5	61	VIOEL	21	63	LUETAU	26	58
LANDKIRCHEN	16	60	AHRENSHOEFT	5	53	MOELLN	42	59
LENSAHN	14	80	BREDSTEDT	12	48	LAUENBURG/ELBE	53	60
HOHWACHT (KHST)	10	73	NORDSTRANDISCHMOOR	5	30	GEESTHACHT	16	53
MOENCHNEVERSDORF	115	62	NORDSTRAND-ENGLAND	5	45	MUEHLENRADE	42	53
LUETJENBURG	22	67	PELLWORM (LEUCHTFEUER)	1	29	TRITTAU	40	52
SELENT	50	82	WESTERHEVER	1	40	SCHWARZENBEK	40	54
SCHOENBERGERSTRAND	3	65	SANKT PETER-ORDING	4	40	REINBEK	35	56
EUTIN	50	81	GARDING	2	51	HEINSTEADT-ULZBURG	40	68
PLOEN (MAX-PLANCK-INST.)	26	61	RENSBURG	8	57	BARGTEHEIDE	45	67
BORNHOEVED	40	69	HAMDORF	10	65	TOBENDORF	56	58
PREETZ	35	81	BREKENDORF	35	58	WULFSDORF (AMBF-AHRENSBG)	46	67
STRANDE	5	78	KROPP	15	73	WEDEL	14	71
ELISENDORF	35	57	FOEHRDEN	5	65	ALVESLOHE	32	63
OSDORF	20	62	TELLINGSTEDT	15	68	QUICKBORN (FMG), KR. PINNEB	13	63
ECKERNFUERDE	20	57	ERFDE	18	90	PINNEBERG	10	68
KLEINWAABS	32	62	SUEDERSTAPEL	10	74	BULLENKUHLEN	10	63
SCHLEIMUENDE	3	55	HENNSTEDT	11	81	SEESTERMUEHE	1	64
TOLK	35	87	SATRUP	35	71	HORST, KR. STEINBURG	9	64
ARRILD	48	64	OEVERSEE	30	85	NEUMUENSTER	25	65
BREBEL	23	71	EGGEBEK (BW)	20	76	BROKSTEDT	10	54
BOEKLUND	32	70	TREIA	7	77	BORSTEL UEB. BAD OLDESLOE	40	74
SEEHOLZ	25	56	WOHLDE	15	71	HARTENHOLM	32	61
NOTTFELD-KUHHOLZ	35	60	FRIEDRICHSTADT	1	73	LATENDORF	43	75
POMMERBY	10	58	UELVEBUELL	1	45	BRAMSTEDT, BAD	10	48
STOLTEBUELL	27	65	LUNDEN	3	67	BRANDE-HOERNERKIRCHEN	9	64
STERUP	40	58	HAEDEWARSCHEN	46	63	MUEHLENBARBEK	6	53
NORGAARDHOLZ	15	66	SUEDERDEICH	3	61	ITZEHOE	5	67
STREICHMUEHLE	27	59	BUESUM (SCHLEUSE)	6	51	OLDENBORSTEL	30	72
GLUECKSBURG-HOLNIS	10	59	BUESUM (STADT)	7	66	VAAERMOOR	1	65
			MELDORF	2	63	WILSTER	0	59
								107

11.11.1982

Station	Höhe über NN in m	Abweichung				Lufttemperatur in °C						Luftfeuchtigkeit in %	Wolkung in 8	Niederschlag			Zahl der Tage						Sonnen-scheindauer						
		Mittel	Max	Min	Spann	Datum	Stärke	Datum	Stärke	Datum	Stärke			Stärke	Höhe in mm	in %	in mm	in %	in mm	in %	in mm	in %	in mm	in %	in mm	in %	in mm	in %	in mm
1	2	3	4	5	6	7	8	9	10	11	12	13	14	15	16	17	18	19	20	21	22	23	24	25	26	27	28	29	
Wahlstedt	45	11.6	0.1	28.0	27.0	0.9	2.0	-1.3	6.0	77	5.2	56	11	1	1	1	1	1	1	1	1	1	1	1	1	1	1	1	1
Sankt Peter-Dreding	4	11.2	0.0	26.3	27.0	2.5	2.0	1.5	2.0	80	5.2	40	93	12	8	1	1	1	1	1	1	1	1	1	1	1	1	1	1
Helise, Kr. Dithmarschen	2	11.1	-0.5	26.9	27.0	2.1	1.1	0.0	10.0	78	4.3	64	125	13	12	1	1	1	1	1	1	1	1	1	1	1	1	1	1
Erfde	18	11.3	0.2	26.9	27.0	0.9	2.0	-0.5	2.0	78	5.0	90	150	14	12	3	1	1	1	1	1	1	1	1	1	1	1	1	1
Brande-Hörnerkirchen	9	11.2	-0.1	28.0	27.0	-1.6	6.0	-2.0	6.0	80	4.8	64	11	2	1	1	1	1	1	1	1	1	1	1	1	1	1	1	1
Eutin	50	11.2	-0.4	27.7	27.0	-0.1	2.0	-1.1	2.0	78	4.6	81	145	16	14	2	1	1	1	1	1	1	1	1	1	1	1	1	1
Lensahn	14	11.6	0.2	26.2	27.0	1.0	6.0	-2.0	6.0	79	4.7	80	167	16	14	1	1	1	1	1	1	1	1	1	1	1	1	1	1
Travelsünde	9	11.8	0.3	26.3	27.0	1.2	2.0	0.3	2.0	75	4.4	48	100	14	12	1	1	1	1	1	1	1	1	1	1	1	1	1	1
Hohenwestedt	80	10.9	-0.4	27.2	27.0	1.0	2.0	-0.5	2.0	76	5.2	86	151	16	11	2	1	1	1	1	1	1	1	1	1	1	1	1	1
Rendsburg	8	11.5	0.2	27.8	27.0	-0.5	6.0	-0.8	6.0	75	4.9	57	102	15	12	1	1	1	1	1	1	1	1	1	1	1	1	1	1
Leck (BU)	7	10.5	-0.3	24.9	27.0	-2.2	6.0	-2.7	6.0	80	4.7	48	8	1	1	1	1	1	1	1	1	1	1	1	1	1	1	1	1
Stoltebüll	27	10.4	0.0	26.5	27.0	-0.3	6.0	-1.0	2.0	79	4.7	65	138	14	9	2	1	1	1	1	1	1	1	1	1	1	1	1	1
Quickborn (FMG), Kr. Pinneberg	13	11.6	0.0	27.4	27.0	-1.6	10.0	-3.5	10.0	77	4.9	63	15	9	2	1	1	1	1	1	1	1	1	1	1	1	1	1	1
Luifsdorf (AMBF-Ahrensburg)	46	11.8	0.2	27.3	27.0	-0.1	6.10	-3.3	6.0	76	5.0	67	112	16	15	1	1	1	1	1	1	1	1	1	1	1	1	1	1
Mölln	42	12.2	0.1	27.5	27.0	0.5	10.0	-1.0	2.0	76	4.6	59	116	14	12	1	1	1	1	1	1	1	1	1	1	1	1	1	1
Wyk/Fähr	1	10.8		23.9	27.0	0.7	6.0	-2.8	6.0	80	5.1	28	70	10	7	1	1	1	1	1	1	1	1	1	1	1	1	1	1
Hohenwacht	10	11.0	0.0	26.7	27.0	0.0	2.0	-1.4	2.0	80	4.1	73	152	16	15	1	1	1	1	1	1	1	1	1	1	1	1	1	1

\* ) vom Mittel 1931 - 1960

\*\* ) vom Mittel 1951 - 1960

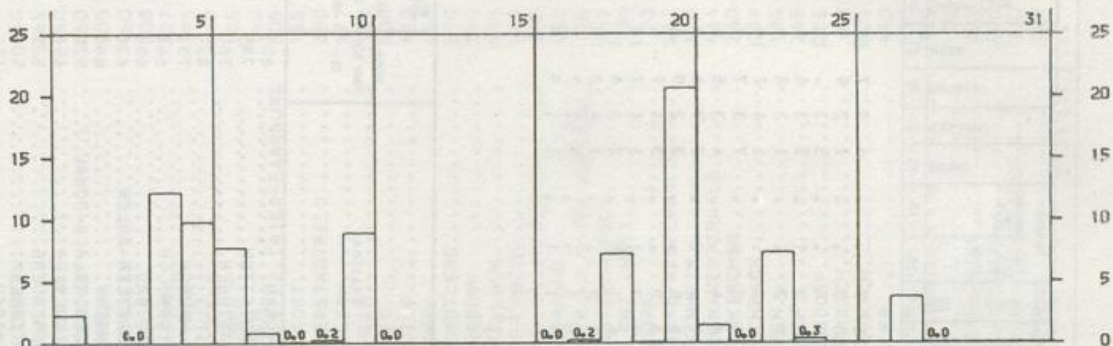
Tageswerte der Lufttemperatur (Zehntel °C)

Station (Höhe über NN in m)	Tageswerte																														
	1	2	3	4	5	6	7	8	9	10	11	12	13	14	15	16	17	18	19	20	21	22	23	24	25	26	27	28	29	30	31
Helise, Kr. Dithmarschen (2)	Mittel 52	57	70	75	54	76	56	62	63	83	72	67	84	98	146	194	145	160	106	118	122	135	128	118	148	184	191	122	122	150	174
Höchstwert	86	80	112	123	81	115	70	95	105	138	120	102	125	162	215	254	192	209	159	135	164	149	164	151	175	235	269	165	161	201	233
Tiefstwert	29	22	57	54	28	31	26	50	40	24	21	30	34	60	46	95	128	121	92	69	101	94	115	106	98	142	115	102	88	63	94
Mittel 51	44	69	86	51	73	58	62	75	82	78	76	104	122	150	187	155	163	114	123	147	134	135	120	156	184	203	131	124	151	173	
Höchstwert 103	88	113	130	75	128	64	97	128	148	142	123	174	193	228	267	224	206	154	136	174	150	178	168	197	254	280	185	180	208	248	
Tiefstwert 32	09	34	50	41	13	29	36	19	24	12	26	31	41	47	87	114	132	99	78	104	103	115	102	81	115	117	114	74	59	91	
Mittel 49	48	70	56	51	51	54	66	73	75	68	78	85	91	140	170	148	149	109	112	114	126	124	118	135	177	183	116	114	143	176	
Höchstwert 86	81	98	105	81	132	74	87	97	122	110	106	126	163	218	245	186	199	140	150	146	136	145	150	153	224	249	157	217	222		
Tiefstwert 36	09	42	22	22	14	52	47	35	42	32	35	44	20	81	114	105	93	57	88	80	102	93	82	124	113	102	73	31	85		
Mittel 59	52	72	87	69	76	60	73	82	89	97	85	118	133	160	198	170	166	118	129	147	143	133	121	150	189	202	130	157	186		
Höchstwert 110	85	112	125	110	125	70	110	142	157	145	115	140	193	230	270	238	208	160	157	181	163	175	165	198	249	275	191	174	210	248	
Tiefstwert 36	10	35	60	50	35	30	36	15	05	20	20	14	55	57	120	148	135	98	80	113	115	110	93	71	99	115	110	73	63	106	
Mittel 49	49	80	79	46	59	57	62	71	90	72	80	94	108	148	168	148	151	112	112	128	127	128	123	138	182	196	124	129	148	164	
Höchstwert 89	81	109	116	71	119	69	80	108	133	134	120	157	173	216	244	204	200	147	136	176	134	161	161	162	239	265	174	179	197	212	
Tiefstwert 28	08	40	57	35	18	31	44	35	44	44	25	27	39	62	94	125	116	96	81	104	101	114	95	88	132	129	103	85	73	97	
Mittel 68	55	62	81	64	68	66	68	86	86	81	92	91	97	92	126	147	139	132	116	108	126	118	125	128	128	154	174	130	136	156	
Höchstwert 102	79	100	122	76	105	72	92	124	129	126	116	129	123	195	213	190	172	133	118	158	138	175	161	182	225	248	165	165	192	205	
Tiefstwert 43	36	37	48	35	55	46	40	51	63	54	68	70	82	51	71	86	116	91	75	103	98	100	107	101	104	102	100	108	106	75	

Wetteramtsbereich STUTTGART

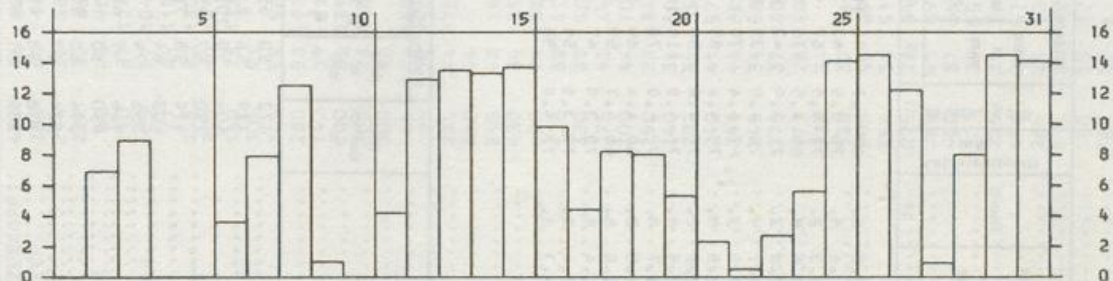
NIEDERSCHLAGSHOEHE IN MM

02720 STUTTGART (WA) MAI 1982



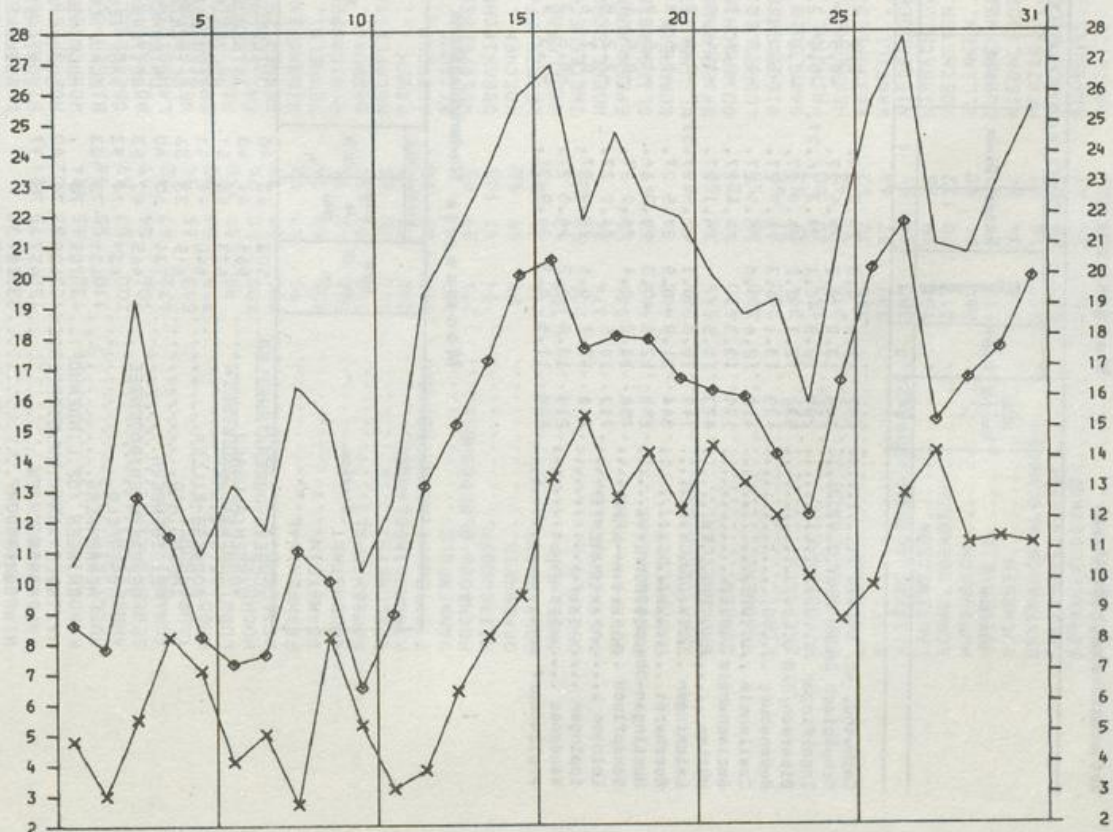
SONNENSCHINDAUER IN STUNDEN

02720 STUTTGART (WA) MAI 1982



LUFTTEMPERATUR IN GRAD C MAXIMUM (●) MINIMUM (x) UND MITTEL (◊)

02720 STUTTGART (WA) MAI 1982



Station	Höhe über NN in m	Lufttemperatur in °C							Abweichung %	Niederschlag				Zahl der Tage				Sonnen-scheindauer										
		höchste	Datum	stefste	Datum	stefste am Erd-boden	Datum	Luftfeuchtigkeit %		Wolkung 0-8	Höhe in mm	In %	Nebel	Geblitter	bede-tere	bede-tere	Sommertage	Fröstage	In Std.	In %								
1	2	3	4	5	6	7	8	9	10	11	12	13	14	15	16	17	18	19	20	21	22	23	24	25	26	27	28	29
Gschwand, Kt. Oetelb .....	492	12.0	0.0	26.0	16.	-2.0	A.	-2.8	A.	68	4.7	81	101	14	11	3	.	.	6	3	7	10	.	3	2	.	.	
Schwäbisch Gmünd .....	345	13.0	0.2	28.5	27.	-0.5	A.	-1.4	A.	70	3.9	63	76	15	10	3	.	.	1	2	9	5	.	7	1	.	.	
Ingelfingen .....	209	12.8	-0.1	28.3	16.27.	-0.5	2.	-1.3	2.	71	5.9	67	99	14	10	3	.	.	5	3	8	11	.	6	1	.	.	
Biberach/Riß .....	534	12.1	0.2	26.0	27.	-0.6	A.	-3.6	A.	69	4.5	76	85	14	10	3	1	.	3	3	8	9	.	4	2	.	.	
Ravensburg .....	435	13.1	0.3	26.9	27.	-1.0	11.	-2.8	3.	71	3.9	43	43	12	8	2	1	.	1	2	8	9	.	5	3	.	239 107	
Crailsheim .....	418	12.4	0.0	25.9	27.	-1.8	8.	-3.1	8.	70	4.9	39	59	15	10	2	.	.	1	4	2	10	.	2	4	.	.	
Gerlachshausen .....	199	13.3		28.4	27.	-0.6	3.	-2.6	3.	67	4.4	70	119	14	10	2	.	.	7	3	7	8	.	6	1	.	.	
Hütten .....	473	11.5		26.1	27.31.	-1.4	8.	-2.5	8.	70	4.4	85	71	19	10	4	.	.	4	3	5	9	.	1	2	.	.	
Leichlingen .....	747	10.8	0.1	22.5	27.31.	-0.6	2.	-2.8	2.	72	4.6	58	71	16	11	2	.	.	3	2	9	8	.	3	2	.	198	
Murrhardt .....	344	11.8	-0.5	27.5	27.	-1.5	8.	-3.7	8.	72	4.0	70	2	15	10	5	.	.	3	4	7	6	.	6	2	.	.	
Nürtingen-Oberensingen .....	280	12.8	-0.3	28.3	16.	-0.5	8.	-2.5	2.	68	4.4	86	87	18	9	3	1	.	2	7	6	9	.	3	2	.	.	
Schopfloch .....	758	11.2	0.4	24.0	27.	-0.5	1.2.	-2.5	2.	66	4.7	59	69	18	14	1	4	.	2	2	6	11	.	4	.	.	.	
Ebingen .....	712	10.5		24.0	27.	-2.2	8.	-5.0	8.	70	3.9	67	105	15	10	2	.	.	1	6	10	6	.	6	.	.	.	
Eppingen .....	210	13.7	0.6	27.0	27.	0.7	6.	-1.4	8.	70	3.6	67	105	15	10	2	.	.	5	1	7	2	.	7	1	.	.	
Neudenu .....	210	13.8	0.2	28.5	27.	-0.6	3.	-2.4	3.	70	3.6	50	74	12	8	1	.	.	1	1	9	8	.	.	.	.	.	
Prullendorf .....	669	11.5	0.3	24.9	31.	-1.3	P.	-3.3	8.	72	4.0	58	67	16	10	1	1	.	1	1	9	8	.	.	.	.	.	

Monatswerte Niederschlagshöhe

Station	Höhe über NN in m	Niederschlag		Station	Höhe über NN in m	Niederschlag	
		Höhe in mm	In %			Höhe in mm	In %
ACHBERG-OBERATSWILDER .....	503	52	40	UNTERKÖCHEN .....	473	50	65
WANGEN/ALLGÄU .....	561	61	48	ABTSMÜND .....	389	56	81
WOLFEGG (NST) .....	623	58	51	WELZHEIM .....	504	90	106
BODNEG-BILLEN .....	640	49	41	SCHWAEBISCH HALL .....	350	67	99
IMMENSTAAD .....	415	33	36	GEIFERTSHOFEN .....	414	58	78
HEILIGENBERG .....	734	60	60	UNTERASPACH .....	403	64	
UEBERLINGEN/RODENSEE .....	465	42	53	WESTERNACH .....	355	74	
ROSENFELD .....	639	74	93	JAGSTZELL .....	466	49	68
HERRENBERG .....	431	73	103	BLAUFELDEN .....	450	50	
ENINGEN (OB. LINDENHOF) .....	705	78	80	MULINGEN/JAGST .....	294	62	97
BOLL (ORT). KR. GOEPPINGEN .....	420	76	80	SCHOENTAL/JAGST .....	221	67	
HOHENGHEREN .....	457	75	97	EUBLIGHEIM .....	338	58	95
SCHORNDORF .....	267			ADELSHEIM .....	270	56	88
LUOWIGSBURG .....	287			UNTERSCHNEFFLENZ .....	300	66	96
PREVORST .....	468	70	83	NEUNKIRCHEN/BADEN .....	285	42	
SINDELFFINGEN .....	440	90	134	CREGLINGEN .....	325	56	88
HEISSACH .....	455	53		ILMSPAN .....	314	68	115
SEKSHEIM .....	210	51		REINHARDSACHSEN .....	470	68	92
BOENNIGHEIM .....	224	56	85	SCHLOSSAU .....			
				TIERINGEN .....	805	56	62
				FROHNSTETTEN .....	785	52	70
				BURLADINGEN .....	760	73	78
				ABLACH .....	620	47	61
				ITTENHAUSEN .....	782	65	83
				BOLSTERN .....	640	56	
				BUCHAU, BAD .....	585	41	
				UTTENWEILER-AHLEN .....	620	41	
				HAYINGEN .....	665	55	67
				HINGEN, KR. ALB-DONAU .....	520	61	78
				ENGLISWEILER .....	452	36	35
				SCHOENBERG .....	535	67	
				HUETTISHEIM .....	505	36	44
				LEUTKIRCH .....	655	55	47
				MURZACH, BAD .....	670	61	
				BLAUBEUREN-SEISSEN .....	701	39	46
				ETTLENSCHIESS .....	664	50	62
				MARKTLUSTENAU .....	456	48	67
				BOPFFINGEN .....	497	46	70

\*) vom Mittel 1931 - 1960

\*\*) vom Mittel 1951 - 1960

Monatswerte Niederschlagshöhe

Ma 1 1962

Station	Höhe über NN m	Niederschlag		Station	Höhe über NN m	Niederschlag		Station	Höhe über NN m	Niederschlag	
		Höhe in mm	In %			Höhe in mm	In %			Höhe in mm	In %
HIRSCHTHAL	230	70		ELLERN(FOR. SCHANZKOPF)	487	46	62	PELLINGEN	450	58	94
KAPSMAYER	150	75	121	STROMBERG/HUNSRUECK	300	64	114	NEWEL	365	63	100
MAXIMILIANSAU	102	63	102	MOERSFELD	294	38	68	GREIMERATH	450	34	
KANDEL	132	65	114	WOLFSHEIM	222	32	63	MERTESDORF	280	37	280
RUELZHEIM	110	55	96	BINGEN-BUEDESHEIM	82	45	90	STEFFELN	500	97	135
ANNWEILER	200	57	89	OBERWESSEL	110	67	124	HILLESHEIM/EIFEL	460	105	167
GERMERSHEIM	106	64	119	BOPPARD-SALZIG, BAD	105	57	104	DENSBORN	308	68	103
JOHANNISKREUZ	472	47	72	LAHNSTEIN	71	64	110	SPANGDAHEM	327	62	109
TAUBENSUHL	513	65	94	WESTERBURG	355	83	130	MUELCHEN	293	51	
RHODT	318	51	80	EPENROD	300	90	141	SEINSFELD	447	67	
HOCHDORF	95	81	150	DIEZ/LAHN	140	76	133	KLAUSEN	205	45	
LUDWIGSHAFEN-OGGERSHEIM	108	50	94	KATZENELNBOGEN	305	71		LEIMEN	140	49	79
WEISENHEIM A. SAND	105	39	74	GEMMERICH	345	54	96	BEUREN, KR. TRIER-SAARBURG	505	66	100
FRANKENTHAL	95	47	92	SINGHOFEN	280	53	93	PIESPORT	155	38	
DIRMSTEIN	105	40	74	TEHMLS	142	39	61	NIEDERSTADTFELD	390	66	102
GRUENSTADT	168	42	75	WINTERSPELT	500	85	139	WITTLICH	177	45	76
RAMSEN/PFALZ	270	79	134	DASBURG	300	78	126	KINHEIM	102	40	69
GOELLHEIM	243	30	56	KOERPERICH	260	46		MEHREN	500	57	
KIRCHHEIMBOLANDEN	230	35	60	PRUEM	465	101	160	KLIDING	413	52	
STETTEN, KR. DONNERSBERG	245	28	53	ARZFELD	497	75	114	BUECHEL	450	51	86
DANNFELS	365	43		BITBURG	285	44	72	HOECHSTBERG	520	52	
HOCHBORN-BLOEDESHEIM	275	39	85	WOLFSFELDERBERG	360	44		MOERSDORF	340	40	69
METTENHEIM	91	47	100	OBBERKIRCHEN	345	43	74	KASTELLAUN	425	53	87
OPPENHEIM	85	49	98	HOECHEN	430	34	51	DUENGENHEIM	465	45	76
WOERSTADT	215	35	69	LEIMEN/PFALZ	470	71	108	BROHL, KR. COCHEN-ZELL	250	93	
INGELHEIM	108	42		WESELBERG	428	32	52	LINGERHAHN	482	61	95
OVEROLM	205	52	106	ZWEIFRUECKEN	330	35	56	BURGEN, KR. MAYEN-KOBLENZ	85	67	126
TUERKISMUEHLE	374	31		HOEHEISCHWELLER	375	42	64	MUENSTERMAIFELD	267	65	133
BOERFINK-MUHL	531	51		EPENBRUNN	300	44	70	KOBLENZ (WST)	70	64	
FREISEN/SAAR	465	37	59	BLIESKASTEL	250	23	34	BENDORF	73	65	120
BAUMHOLDER	468			GRSHEIM	240	36	60	SELTERS/WESTERWALD	262	64	96
IDAR-OBERSTEIN	264	46	84	KLEINBLITERSDORF	202	35	55	BASSENHEIM	170	63	103
BRUCHWEILER	545	36	58	SPIESERMUEHLE	240	41	57	LINDEN/WESTERWALD	484	106	
SOHREN	430	77	131	QUIERSMUEHLE	241	46	62	ALTENKIRCHEN	260	75	117
RHAUNEN	370	33	55	LUDWEILER	245	34	58	HARSBACH	284	89	129
KIRN	250	31	60	RIEGELSBURG	275	37	60	SEIFEN	185	70	109
SEESBACH	394	29	52	SAARLOUIS (NST)	177	28	48	ASSACH	265	77	112
STAUDERNHEIM	141	30	60	PRIMSTAL	335	34		RENGSDORF	285	94	
BRUCHMUEHLBACH	235	28	43	HERMESKEIL	530	37	54	ANDERNACH	62	73	130
LANDSTUHL	355	32	52	REINSFELD	505	45	67	WASSENACH	305	107	184
KUSEL	235	37	66	WADRILL	354	36	51	BORLER	440	72	129
KAISERSLAUTERN-DANSENBG.	380	34	51	NIEDERLOSHEIM	275	28	44	RODDER	520	71	
LAUTERECKEN	158	19	35	LIMBACH	280	41	69	ALTENHAHR	195	93	152
SCHALLORNENBACH	317	70	132	HOECHSTEN	420	37	65	LINZ	70	61	97
HUNDSBACH	360	21	40	ILLINGEN	307	34	55	KIRCHEN/SIEG	300	66	102
MEISENHEIM	170	21	41	PUEPPENWEILER	255	31	54	GEBHARDSHAIN	380	67	110
DUCHROTH	240	34	64	NIEDALTDORF	195	24	47	WISSEN-HONIGESSEN	320	65	107
ENKENBACH-ALSENBOEN	325	35	57	MERZIG	265	29	53	NISTER	280		
FALKENSTEIN/PFALZ	400	60	102	ORSCHOLZ	392	33	45				
SCHWALFELDERHOF	315	34	62	SAARBURG	180	53	82				
RHEINBOELLEN	395	61	103	KONZ	182	35	61				

\*) vom Mittel 1931 - 1960

Table with columns: Station, Höhe über NN in m, Abweichung, höchste Datum, tiefste Datum, Lufttemperatur in °C, Luftdruck, Niederschlag, Zahl der Tage, Schneefall, and Sonnen-scheindauer. Rows include Ruppertsacker, Mainz, Harsstein, Slemern-Wahlbach, Koblenz (Süd), Bad Ems, Niedereibert, Bad Neuenahr-Ahrweiler, Mayen, Weisenseifen, Nennig, Hüttersdorf, Neunkirchen-Welleweiler, Weiskirchen/Saar, Volklingen, Tholey (Wst.), Neustadt/Wstr. (Heldhof), Leitersweiler.

\*) vom Mittel 1951 - 1960

\*\*) vom Mittel 1951 - 1960

Tägliche Niederschlagshöhen (mm) - von 7 Uhr mittlerer Kreuzzeit der angegebenen Tage bis 7 Uhr des Folgetages -

Table with columns: Station, Höhe über NN in m, and daily precipitation (mm) for days 1-31. Rows include Bad Bergzabern, Bad Kreuznach, Trier-Petrisberg (VA), Nürburg (Wst), Bad Marienberg (Wst), Bexus (Wst), Nürburg (Wst), Trier-Petrisberg (VA).

Tageswerte der Lufttemperatur (Zehntel °C)

Table with columns: Station, Höhe über NN in m, and daily temperature (Zehntel °C) for days 1-31. Rows include Bad Bergzabern, Bad Kreuznach, Bad Marienberg (Wst), Bexus (Wst), Nürburg (Wst), Trier-Petrisberg (VA).