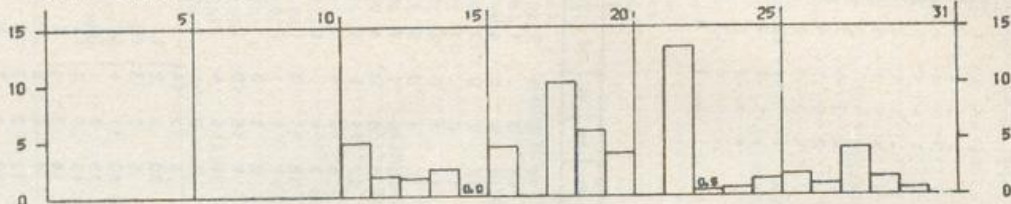


B E I L A G E zum WITTERUNGSBERICHT Monat JUNI 1982
 Wetteramtsbereich BREMEN

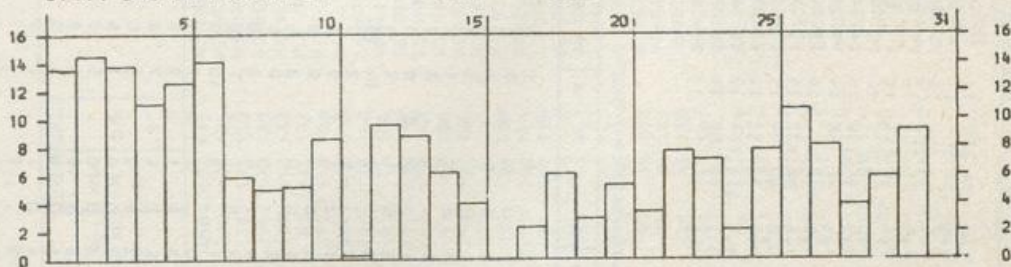
NIEDERSCHLAGSHÖHE IN MM

01474 BREMEN-FLUGHAFEN JUNI 1982



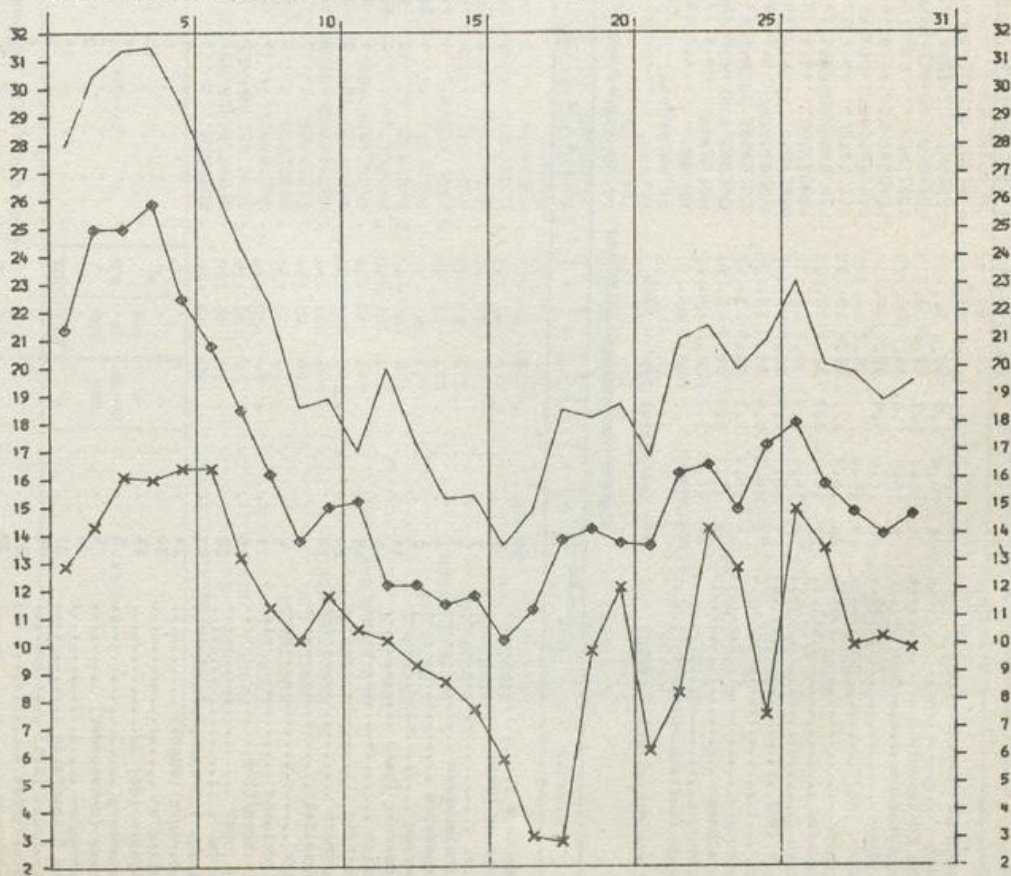
SONNENSCHEINDAUER IN STUNDEN

01474 BREMEN-FLUGHAFEN JUNI 1982



LUFTTEMPERATUR IN GRAD C MAXIMUM (x) MINIMUM (•) UND MITTEL (◊)

01474 BREMEN-FLUGHAFEN JUNI 1982



B E I L A G E zum WITTERUNGSBERICHT
Vetteramtsbereich E S S E N
Monatswerte Niederschlagshöhe

Juni 1982

Station	Niederschlag		Höhe über NN m	Station	Höhe über NN m	Niederschlag		Station	Höhe über NN m	Niederschlag	
	Höhe in mm	In %				Höhe in mm	In %			Höhe in mm	In %
SCHOEPPINGEN.....	110	92 156	110	BURBACH.....	450	137 149	ALTENA I.M.....	196	132 163		
OCHTRUP.....	58	85 135	270	NEUNKIRCHEN, KR. SIEGEN...	270	138 175	MEINERZHAGEN (NST).....	398	145 142		
AHAUS.....	52	111 171	175	BERG BEI HENNEF.....	295	124 153	RUMMENHÖL.....	205	147 153		
COESFELD.....	84	100 149	295	WALDORF.....	139	113 133	SCHMENKE.....	406	130 127		
RINGENBERG.....	20	73 124	63	BROLECK.....	375	144 173	HASSLINGHAUSEN.....	264	158 182		
BORKEN I.M.....	48	83 124	375	SIEGBURG.....	140	128 142	PLESSEN.....	289			
ERNDTBRUECK.....	500	127 149	245	HUEGRINGHAUSEN.....	61	76 104	WITTEN-GEDERN.....	117	122		
GIRKHAUSEN.....	510	144 185	67	WIEHL.....	140	128 142	LANGENBERG.....	64	142 184		
BERLEBURG, BAD (KHST).....	445	98 129	61	ENGELSKIRCHEN.....	67	110 129	LANGENBERG.....	113	144 164		
ZUESCHEN.....	514	125 160	56	BRUEHL.....	56	93 143	HENRICHENBURG.....	60	77 105		
MEDEBACH.....	405	100 145	44	REFRATH.....	44	77 101	GELSENKIRCHEN-BUER.....	93	88 114		
KUESTELBERG.....	666	146	298	PULHEIM.....	298	131 132	BOCHUM.....	77	105 181		
HELMINGHAUSEN.....	377	65 84	275	LEVERKUSEN.....	275	131 132	MOERS.....	26	86 139		
HOHENNEPEL.....	243	56 88	208	BEVERTALSPERRE.....	208	124 129	MEHRUM.....	24	86 139		
BEVERUNGEN.....	101	62 91	209	WUPPERTAL-HERBRINGHAUSEN	209	128 131	NIEDERALME.....	307	91 110		
DRIBURG, BAD.....	213	98 138	81	REMSCHIED (ESCHBACHTAL).....	81	115 120	FUERSTENBERG.....	340	76 100		
VOERDEN, KR. HOEXTER.....	228	84 125	180	OSENAU.....	180	91 125	WEWELSBURG.....	215	86 118		
BRAKEL.....	143	88 135	365	RHEINBACH.....	365	50 68	LICHTENAU, KR. PADERBORN..	300	73		
VELDROM.....	340	92	106	BLIESHEIM.....	106	89 120	BLANKENRODE.....	375	74 104		
SCHIEDER-KAMERUN.....	220	86 118	170	ZUELPFICH.....	170	85 121	SALZKOTTEN.....	95	98 142		
HEIERBERG.....	250	86 118	85	EUSDORF.....	85	96 139	LIPPSTADT.....	75	92 133		
LAGE.....	103	91 132	71	FRIMERSDOORF.....	71	90 143	DELBRUECK.....	94	85 129		
LEMGU.....	138	92 131	39	NEUSS.....	39	85 133	WADERSLOH.....	92	60 88		
HERFORD.....	77	117 177	156	METTMANN.....	156	143 161	SOEST.....	110	107 145		
BIELEFELD (STADTGAERTN.)	108	86 121	37	DUESSELDORF (FLUGWEHA).....	37	82	RHYNERN.....	96	77 113		
ENGER.....	118	95 144	28	DUISBURG-HOCHFELD.....	28	101 153	KAMEN.....	62	80 118		
OEYNHAUSEN, BAD.....	63	82 119	413	BRUNSKAPPEL.....	413	107 119	LUENEN.....	52	75		
LAHDE.....	40	83 138	330	NUTTLAR.....	330	101 109	WALTROP.....	74	75		
WASSERSTRASSE (WEHR-SCHL)	34	72 126	365	MESCHUDE.....	365	111 126	SENDEL, KR. COESFELD.....	58	105 159		
LUEBBECKE.....	55	66 116	424	SELLINGHAUSEN.....	424	101 112	LUEDINGHAUSEN.....	61	84 127		
RHEDA-WIEDENBRUECK.....	74	77 126	351	HELLEFELD.....	351	112 124	NORDKIRCHEN.....	60	111 176		
SENNESTADT.....	127	100 139	340	ALLENDORF I.M.....	340	113 136	GROSS REKEN.....	40	125 192		
HARSEMINKEL.....	65	77 126	330	LANGSCHEID.....	330	91 111	HALTERN.....	66	91 140		
OSTENFELDE.....	78	97 167	410	RUETHEN.....	410	131 142	ERLE BEI RAESFELD.....	20	89 153		
WARENDORF.....	53	106 177	344	MOEHNETALSPERRE.....	344	117	XANTEN.....	20	89 153		
VERMOLD.....	71	101 153	350	HOLZEN-ROERINGEN.....	350	123 128	HALDERN.....	46	94 159		
TELGTE.....	55	125 212	220	ISERLOHN.....	220	146 170	HAVERT.....	509	132 143		
NEUBECKUM.....	105	83 134	350	SCHWERVE.....	350	123 128	MONSCHAU.....	509	132 143		
ALTENBERG.....	110	89 146	220	SCHWALLEBERG-FLECKENBG.	220	146 170	UDENBRETH.....	650	130 133		
KATTENVENNE.....	55	88 144	180	LENNENSTADT-ALTENHUNDEN..	180	108 137	GEUEND-MALSSENDEN.....	370	88 88		
LADBERGEN-OVERBECK.....	51	103 169	364	OLPE.....	364	117 143	SCHVEVENHUETTE.....	182	94 116		
EMDETTEN.....	35	74 140	300	ATTENDORN.....	300	108 119	ERKELENZ.....	99	65 97		
WESTERKAPPELN.....	70	89 159	416	HERSCHEID.....	416	144 157	HEINZGENRATH.....	163	119 165		
IBBENBUEREN.....	68	67 112	305	PLETTENBERG.....	305	121 139	HEINZBERG-SCHLEIDEN.....	57	116		
HOERSTEL.....	45	67 116	307		307	108 119	BRUEGGEN.....	58	108 169		
LAASPHU.....	340	101 140	412		412	141 150	ALDEKERK.....	35	93 158		
KRONENBURG.....	510	118 149	272		272	112 126	KAPPELN.....	23	93 158		
AHRHUETTE.....	400	101 136					WEEZE-HEES.....	28	93 166		
HONNEF, BAD.....	90	101 136									
EICHEN.....	305	107 132									

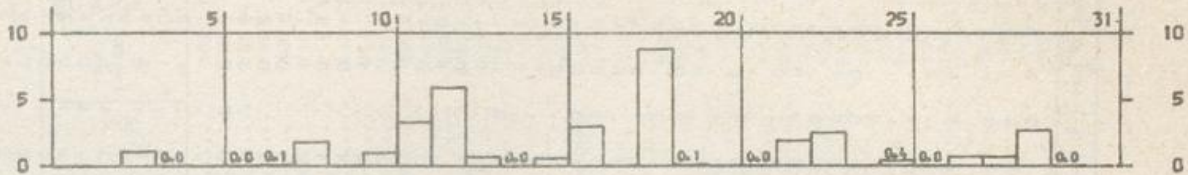
* vom Mittel 1931 - 1960

BEILAGE zum WITTERUNGSBERICHT Monat JUNI 1982

Wetteramtsbereich FRANKFURT

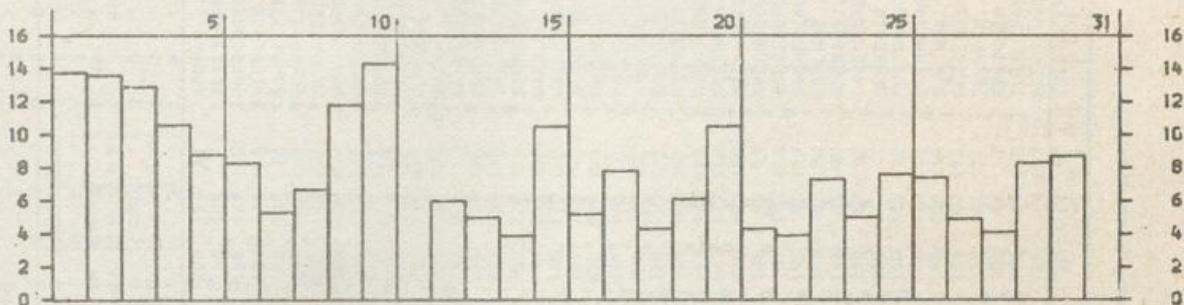
NIEDERSCHLAGSHÖHE IN MM

02640 FRANKFURT/M-FLUGHAFEN JUNI 1982



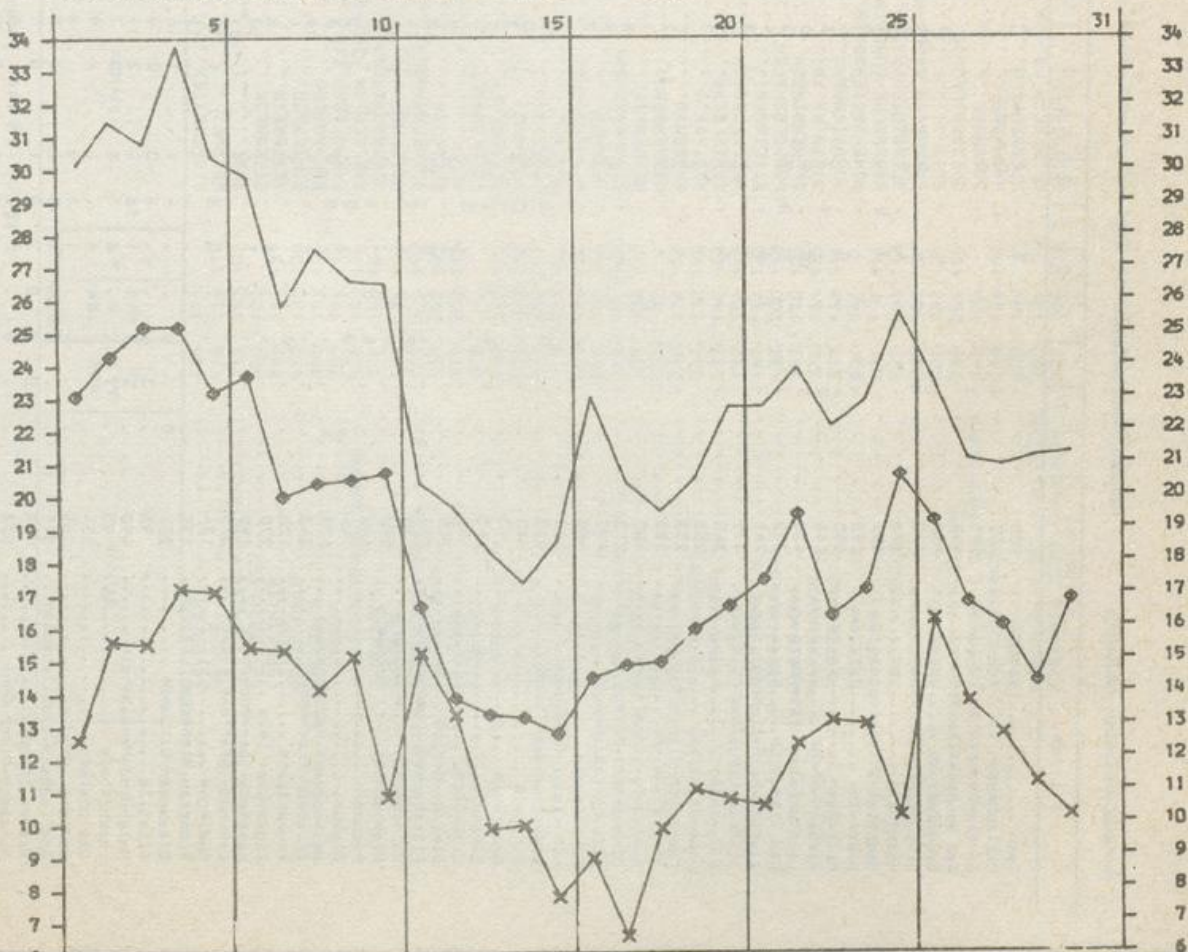
SONNENSCHEINDAUER IN STUNDEN

02640 FRANKFURT/M-FLUGHAFEN JUNI 1982



LUFTTEMPERATUR IN GRAD C MAXIMUM (x) MINIMUM (x) UND MITTEL (o)

02640 FRANKFURT/M-FLUGHAFEN JUNI 1982



D E I L A N D z u m W I T T E R U N G S B E R I C H T
 Wetteramtsbereich F R E I B U R G
 Monatswerte Niederschlagshöhe

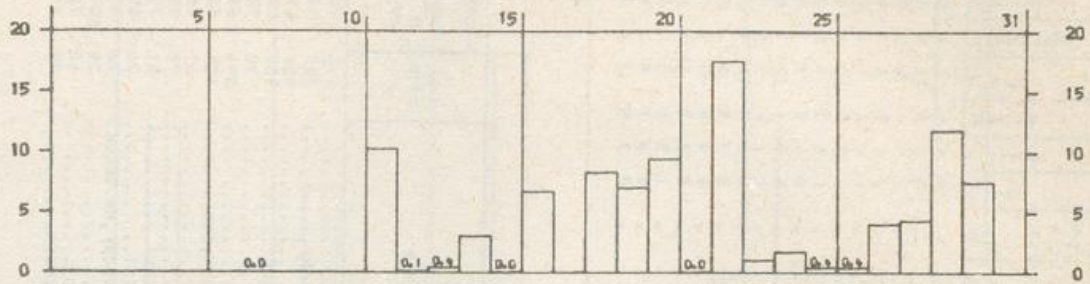
Juni 1962

Station	Höhe über NN in m	Niederschlag		Station	Höhe über NN in m	Niederschlag		Station	Höhe über NN in m	Niederschlag	
		Höhe in mm	in %			Höhe in mm	in %			Höhe in mm	in %
KAL KOFEN	635	114	14	EICHSTETTEN	200	151	141	KRONAU	106	121	149
BODMAN	415	114	110	WEISWEIL	168	135		REILINGEN	103	92	116
STETTEN, KR. KONSTANZ	715	113	102	OTTENHEIM	153	128	165	HORRENBERG	156	71	80
GOTTMADINGEN	430	102		ALTENHEIM	148	114	133	WIESLOCH	140	76	81
LOEFFINGEN	830	127	127	SCHILTACH	337	158	123	SCHWETZINGEN	100	74	95
EBERFINGEN	430	136	136	SCHRAMBERG	502	152	139	SCHWENNINGEN/NECKAR	710	138	125
GRIESEN	390	152	154	RIPPOLDSAU, BAD.	560	256	172	MARIAZELL	715	149	149
BLUMBERG	707	114	116	HASLACH IM KINZIGTAL	225	156	141	SPAICHINGEN	662	103	96
GRAFENHAUSEN/HOCHSCHW.	968	141	116	BERNHARMSBACH	313	247	166	OBERNDORF/NECKAR	516	155	141
BIRKENDORF	755	160	154	NORDRACH	285	160	122	DORNSTETTEN	680	161	161
BANNHOLZ	725	184	147	SCHWEIGHAUSEN	430	189	151	AACH, KR. FREUDENSTADT	600	163	
BERNAU-GOLDBACH	925	228	142	SELBACH	248	151	137	FLUORN	665	121	113
WOLPADINGEN	888	227	197	KEHL	135	161		BETRA	539	113	123
SEGETEN	879	266	168	LEGELSHURST	140	169	186	KALTENBRUNN	858	186	123
TOTMOOS	800			EBERSHEIER	173	222	239	BESENFELD	801	149	97
SCHOENAU/SCHW.	540	248	175	OPENAU	300	222	154	IGELSBERG	735	144	117
UNTERMULTEN	1018	249	113	BERNHARMSBACH	190	222	206	SIMMERSFELD	720	115	102
SCHWEIGMATT	723	242	179	AGERN	138	170	162	HART	593	136	149
BUERCHAU	710	243	160	LEIBERSTUNG	129	145	148	HAIERBACH	528	148	164
SALLNECK	610	291	206	KNIEBIS	875	224	141	ALTHEINGSTETT-OTTENBRUNN	532	102	113
LOERRACH	290	138	144	SCHOENEGRUEND	559	166		OBERREICHENBACH	635	122	124
KANDERN	365	147	163	HERRENWIES	756	220	107	LIEBENZELL, BAD	322	92	90
KLEINKEMS	235	105	128	LANGENBRAND	220	162	127	TIEFENBRUNN	426		
HARTHEIM	205	99		GAGGENAU	180	167	149	HUEHLACKER	268	85	101
NEUENBURG	230	118	153	RASTATT	117	130	137	WIMSHEIM	431	94	98
HEITERSHEIM	261	132	145	SCHIELBERG	417	177	149	WILHELMSFELD	350	125	116
MUENSTERTAL	437	142	103	VOELKERSBACH	430	157	150	SINSHEIM	195	89	105
BREISACH	192	106	126	ETTLINGEN	135	95	99	NECKARBISCHOFSHHEIM	204	74	87
OBERPRECHTAL	461	191	133	LEOPOLDSHAFEN	109	118	146	SPECHBACH	185	81	88
OBERSIMONSWALD	433	200	148	ELLMENDINGEN	195	98	117	SCHOENBRUNN/BADEN	350	82	82
BLEIBACH	302	170	126	STEIN, KR. ENZ	198	81	95	BAMMENTAL	131	104	112
KEPPENBACH	275	184	135	AUGUSTENBERG	143	85	99	KOHLHOF	480	99	96
GLOTTERTAL	311	166	144	HOHENNETTERBRACH	215	87	92	LADENBURG	561	99	94
BREITNAU	1021	146		KARLSRUHE-DURLACH	115			HEMSBACH	104	61	78
ZASTLER	680	177	115	WEINGARTEN/BADEN	160	113	120	FURTWANGEN	108	79	95
SANKT WILHELM	920	208	118	GRABEN, KR. KARLSRUHE	108	126	156	VOEHRENBACH	844	174	117
HOFSGRUND	1030	181	91	RUIT	198	100	114	BUBENBACH	825	146	
OBERRIED	500	183	124	DUERENBUECHIG	204	103	112	BEUSINGEN	930	141	116
SANKT PETER/SCHW.	730	254	195	BRUCHSAL	133	105	124	TALHEIM	710	103	105
FREIBURG I. BR. (HAUPTBHF)	268	136		WAGHAEUSEL	106	92	119	EMMINGEN AB EGG	743	103	
SCHAULNSLAND	1218	168	101	STERNEFELS	320	89	100	TUTTLINGEN	643	140	126
HORBEN	600	164		GOCHSHEIM, KR. KARLSRUHE	150	93	107	BOETTINGEN	910	138	117
FREIBURG I. BR.-SCHLIERBERG	280	164		OESTRINGEN	165	125	142	FRIDRINGEN	624	108	109
FREIBURG I. BR.-HASLACH	255	139	122								

*) vom Mittel 1931 - 1960

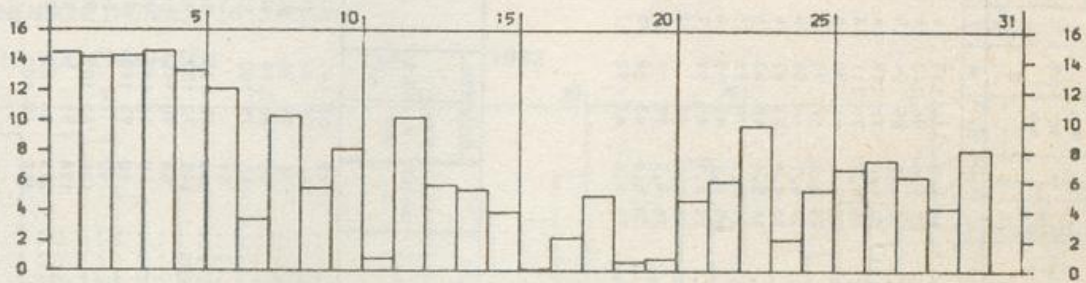
NIEDERSCHLAGSHÖHE IN MM

01538 HANNOVER-FLUGHAFEN JUNI 1982



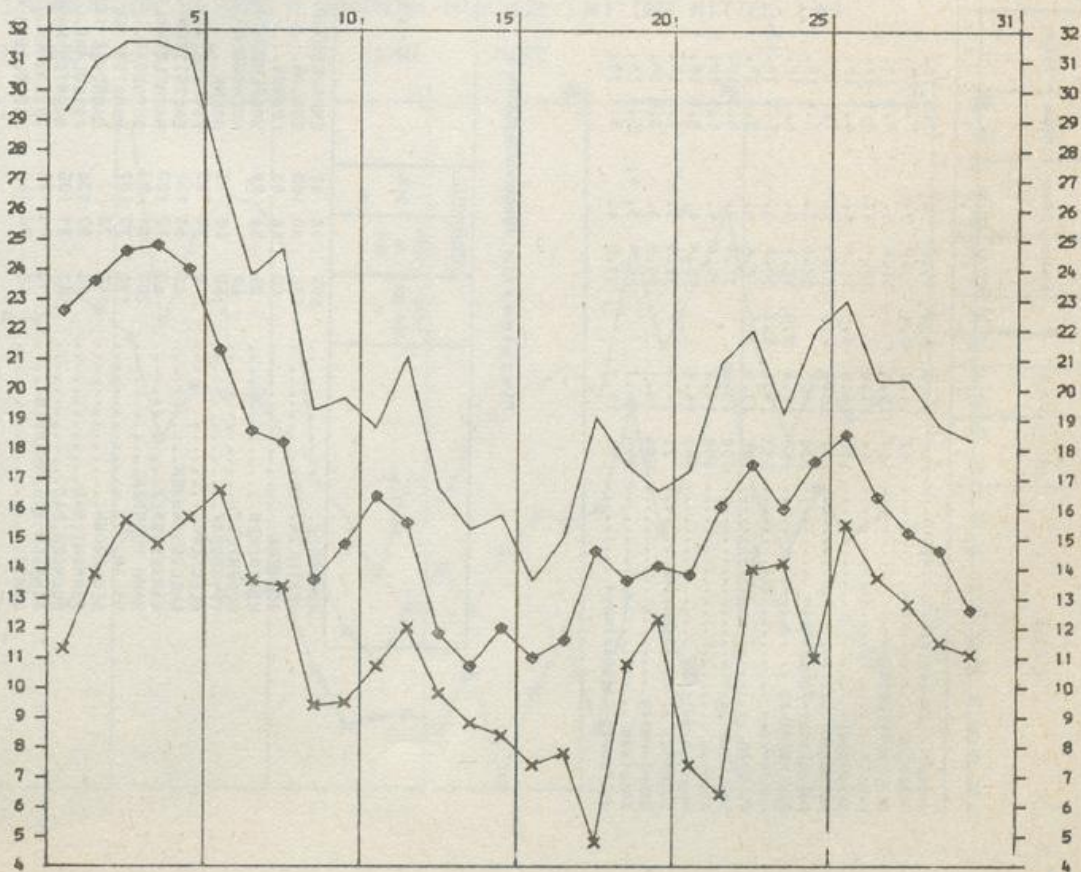
SONNENSCHLEINDAUER IN STUNDEN

01538 HANNOVER-FLUGHAFEN JUNI 1982



LUFTTEMPERATUR IN GRAD C MAXIMUM, MINIMUM (x) UND MITTEL (o)

01538 HANNOVER-FLUGHAFEN JUNI 1982



Station	Höhe über NN in m	Lufttemperatur in °C				Abweichung %	bochate Mittel	Luftfeuchtigkeit				Niederschlag		Zahl der Tage				Sonnen-scheindauer											
		Datum		Datum				Datum		Datum		Höhe in mm		in %		Nebel		Gewitter		Regen		Föhnwinde		Eisstage					
		1	2	3	4			5	6	7	8	9	10	11	12	13	14	15	16	17	18	19	20	21	22	23	24	25	26
Uelzen	45	16.2	0.5	33.0	5	2.5	1.5	1.8	1.5	1.8	75	4.9	76	133	18	10	3	0	0	2	7	4	7	4	6	6	6	6	206
Unterlüß	98	16.0	0.4	33.0	5	2.9	1.3	1.7	1.3	1.7	67	5.6	86	143	18	13	4	0	0	2	3	4	13	4	6	6	6	6	196
Bad Leuterberg	317	15.4		31.2	5	4.0	1.8				73	4.7	85	94	15	15	3	0	0	5	5	5	19	3	8	6	6	6	196
Hamel	64	17.0		32.1	4	6.6	2.1				70	4.0	78	111	14	12	3	0	0	6	4	5	5	5	3	7	6	6	196
Hildeshelm	100	16.5	0.6	31.4	4	6.1	1.8	1.8	1.8	2.1	75	4.5	78	111	15	14	2	0	0	6	4	5	7	4	6	6	6	6	197
Welmstedt	144	16.3	0.3	33.4	5	7.1	1.8	1.8	1.8	2.1	72	5.0	61	90	16	15	1	0	0	1	8	5	10	4	6	6	6	6	197
Seizgitter-Ringelheim	130	16.5		32.0	3	6.4	1.8	1.8	1.8	2.1	70	4.7	48	55	15	13	0	0	0	2	4	3	7	3	6	6	6	6	156
Bad Harzburg	260	16.4	0.9	31.4	3	6.1	1.8	1.8	1.8	2.1	77	5.0	103	97	16	14	4	0	0	4	2	4	12	5	5	6	6	6	191
Hanneklee	553	14.1	0.7	28.8	3	5.0	1.8	1.8	1.8	2.1	75	5.6	66	93	16	12	1	0	0	2	1	1	9	5	8	6	6	6	186
Einbeck	105	17.0	1.1	32.6	4	5.4	1.8	1.8	1.8	2.1	77	5.3	76	76	17	13	2	0	0	3	3	8	6	6	6	6	6	6	198
Bad Grund	300	15.2		31.0	4	5.0	1.8	1.8	1.8	2.1	60	4.1	91	85	16	14	4	0	0	2	3	4	9	2	5	6	6	6	164
Altenau	495	14.1		29.0	5	1.5	1.8	1.8	1.8	2.1	74	4.7	85	92	17	15	1	0	0	3	4	9	2	5	6	6	6	6	189
Neuhaus/Solling	390	14.6		30.8	4	5.8	1.8	1.8	1.8	2.1	78	5.1	92	17	15	3	0	0	0	2	3	1	6	6	6	6	6	6	209
Buchholz i. d. Nordheide	77	14.9		31.5	5	3.3	1.8	1.8	1.8	2.1	75	4.0	77	17	15	3	0	0	0	1	5	6	5	6	6	6	6	6	189
Schulenberg	504	14.1		29.0	3	3.5	1.8	1.8	1.8	2.1	79	5.0	67	89	16	12	2	0	0	8	8	1	8	6	6	6	6	6	189
Annaturm	395	14.7		29.0	3	4	1.8	1.8	1.8	2.1	72	4.6	61	92	17	16	0	0	0	2	7	5	7	4	6	6	6	6	209
Wolfsbürg-Fallersleben	74	17.1		33.0	4	7.1	1.8	1.8	1.8	2.1	72	4.6	61	92	17	16	0	0	0	2	7	5	7	4	6	6	6	6	209

Monatswerte Niederschlagshöhe

Station	Höhe über NN in m	Niederschlag		Station	Höhe über NN in m	Niederschlag		Station	Höhe über NN in m	Niederschlag	
		Höhe in mm	in %			Höhe in mm	in %			Höhe in mm	in %
HOHEGEIS	625	68	82	EHRA-LESSIEN	73	81	145	SONNENBERG	776	119	103
JERXHEIM	130	60	100	GOSLAR	266	59	69	OSTERODE/HARZ	285	91	106
SCHNEGA	40	55	83	LENDE	135	74	96	NORTHEIM	121	51	76
HITZACKER	25	54	98	WOLFENBUETTEL	93	68	99	ALFELD/LEINE	107	62	89
BODENTEICH	69	60	95	KOENIGSLUTTER	150	72	100	EINE	90	73	111
TEYENDORF	8	70	123	HOHNE	66	85	131	SALZPRINGE	214	65	92
BLECKEDE	60	83	136	ESCHDE	143	72	103	SALZTEUFURTH/BAD	125	85	120
AMELINGHAUSEN	60	72	120	SALZGITTER-LICHTENBERG	143	90	145	SARSTEDT	61	88	115
SAHRENDORF	200	69	93	HAEMELEWALD	68	68	115	RENTHE	78	95	95
HANN MUENDEN	190	77	107	BURGDORF	80	93	143	WUNSTORF (BM)	51	75	134
USLAR	140	73	107	HANNOVER (BH)	52	80	143	SCHWARMSIEDT	26	85	131
NEGENBORN	107	81	105	HANNOVER (EILENRIEDE)	195	63	102	BERGMANNSDORF/KR.CELLE	76	97	149
PYRMONT, BAD	98	81	105	FRIEDLAND	128	51	82	WALSRODE	35	107	165
MUENDER, BAD	107	81	105	NOERTEN-HARDENBERG	128	51	82	KOENIGSMOOR	40	72	118
RINTELN-STEINBERGEN	90	90	132	ETZENBORN	215	56	82	SCHNEVERDINGEN	75	94	149
UCHTE	45	96	166	GIEBOLDEHAUSEN	155	65	100				

*) vom Mittel 1931 - 1960

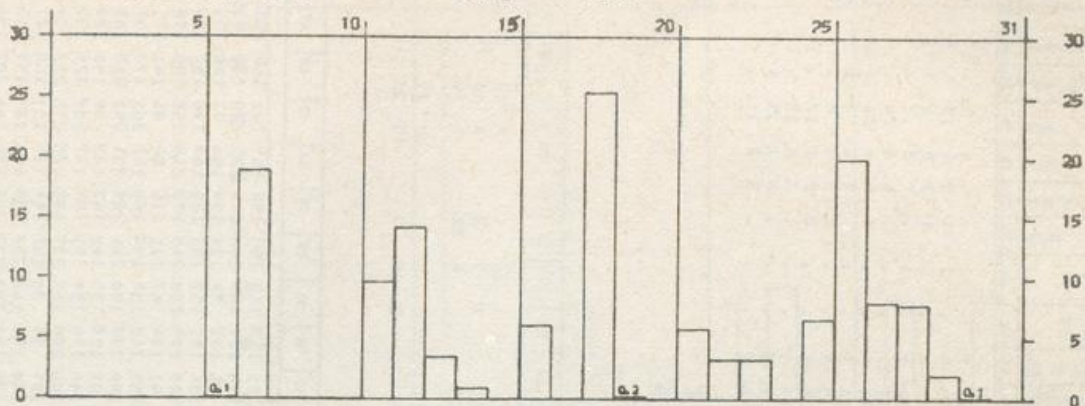
**) vom Mittel 1951 - 1960

B E I L A G E zum WITTERUNGSBERICHT Monat J U N I 1982

Wetteramtsbereich M Ü N C H E N

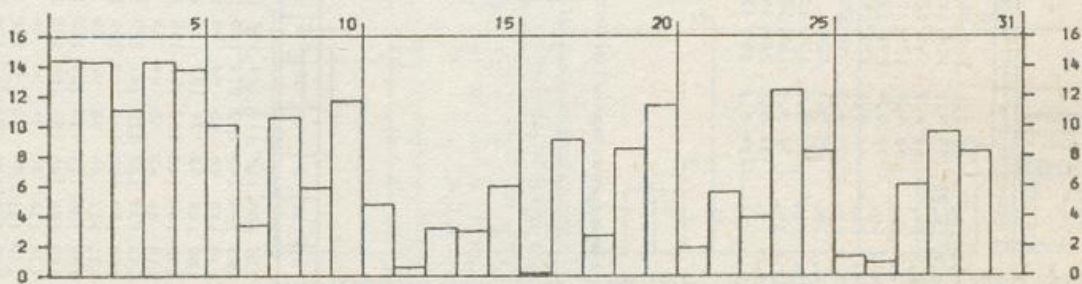
NIEDERSCHLAGSHÖHE IN MM

04119 MUENCHEN-RIEM JUNI 1982



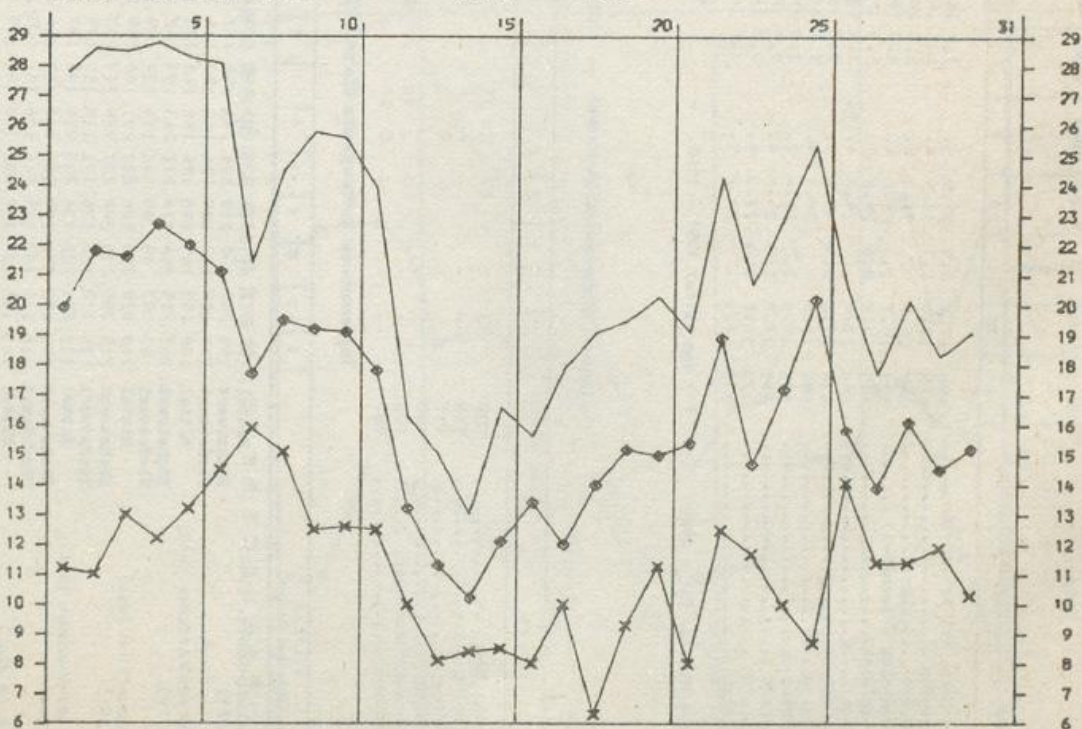
SONNENSCHEINDAUER IN STUNDEN

04119 MUENCHEN-RIEM JUNI 1982



LUFTTEMPERATUR IN GRAD C MAXIMUM (x) MINIMUM (x) UND MITTEL (o)

04119 MUENCHEN-RIEM JUNI 1982



Station	Höhe über NN in m	Lufttemperatur in °C				Niederschlag				Zahl der Tage				Sonnen-scheindauer														
		Abweichung	bochare Datum	stefee Datum	stefee am Erd-boden Datum	Abweichung	in mm	in %	in mm	in mm	in mm	in mm	in mm	in mm	in %	in %												
1	2	3	4	5	6	7	8	9	10	11	12	13	14	15	16	17	18	19	20	21	22	23	24	25	26	27	28	29
Falkenberg, Kr. Rottal-Inn	490	17.0	0.9	29.5	5.	7.8	14.	6.0	19.	65.4	0	162	165	15	13	7	.	.	.	4	4	5	10	220
Nördlingen	425	17.0	1.3	30.5	4.	6.8	16.	4.8	16.20.	73.5	1	119	151	13	12	3	.	.	.	1	5	1	10	4	8	.	.	220
Eichstätt	397	16.9	31.0	5.	5.5	20.	4.9	15.	20.	68.4	7	95	125	16	11	4	.	.	.	1	3	5	6	3	11	.	.	217
München-Riem (Flughafen)	527	16.7	1.3	28.4	4.	6.3	18.	2.0	18.	70.4	9	136	109	18	14	4	.	.	.	7	3	7	.	9	.	.	.	189
Reit im Winkl	695	14.8	0.6	28.6	2.	5.3	16.	4.0	16.	78.4	9	272	129	20	17	11	.	.	.	6	4	10	.	7	.	.	.	227
Simbach	360	17.0	0.4	29.0	4.	7.3	18.21.	4.6	21.	64.5	2	177	155	17	16	6	.	.	.	1	6	4	11	.	10	.	.	227
Dillingen/Donau	435	17.1	0.9	30.0	5.	7.7	17.	5.0	21.	71.6	3	98	94	15	14	3	.	.	.	3	3	3	1	9	.	.	.	227
Kaufering	585	16.6	1.7	28.4	4.	7.6	16.	6.1	16.	70.9	1	128	104	17	15	5	.	.	.	2	7	1	12	.	10	.	.	227
Memmingen	595	16.9	1.7	28.4	2.	7.8	15.	6.7	21.	71.5	3	135	104	17	15	5	.	.	.	3	5	13	.	11	.	.	.	227
Trostberg	487	17.2	1.3	29.0	4.	7.0	18.	4.6	18.	70.5	1	165	127	18	14	6	.	.	.	8	1	11	.	7	.	.	.	227
Kaufbeuren	720	15.8	1.3	27.0	4.	7.0	15.	5.6	15.	76.5	3	208	144	18	17	8	.	.	.	3	2	11	.	7	.	.	.	227
Eberberg	573	16.4	1.3	28.2	5.	7.8	16.	4.8	16.	75.5	2	159	120	18	16	7	.	.	.	3	2	11	.	7	.	.	.	227

* vom Mittel 1931 - 1960

** vom Mittel 1951 - 1960

Tägliche Niederschlagshöhen (mm) - von 1 Uhr mittlerer Ortszeit des angegebene Tages bis 7 Uhr des Folgetages -

Station	Höhe über NN in m	1	2	3	4	5	6	7	8	9	10	11	12	13	14	15	16	17	18	19	20	21	22	23	24	25	26	27	28	29	30	31	Monat
Kempten (Ust)	705	.	13	2	1	27	2	21	.	1	.	9	8	5	8	0	17	0	8	0	.	3	16	1	.	7	19	3	10	0	.	182	
Kaufering	585	3	2	.	6	.	12	6	9	0	0	18	.	18	0	.	9	7	3	.	3	16	14	3	.	128		
Kösching	417	0	1	.	11	.	8	8	9	.	.	15	.	10	2	.	4	23	.	1	16	.	1	1	.	110		
Mainburg	440	0	16	.	5	.	10	11	2	2	.	8	.	5	2	.	3	7	.	0	12	3	7	1	0	95		
Höllenstein-Krafbauk	403	0	24	.	5	.	28	14	7	1	.	10	.	8	4	.	2	10	9	.	10	21	13	5	1	0	165	
Trostberg	487	0	24	.	5	.	28	14	7	1	.	10	.	8	4	.	2	10	9	.	10	21	13	5	1	0	165	

Tageswerte der Lufttemperatur (Zehntel °C)

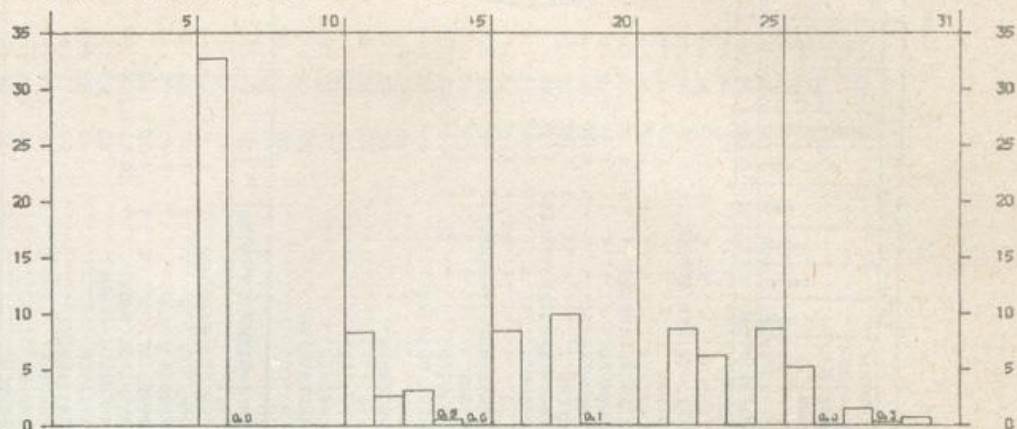
Station	Höhe über NN in m	1	2	3	4	5	6	7	8	9	10	11	12	13	14	15	16	17	18	19	20	21	22	23	24	25	26	27	28	29	30	31
Augsburg-Mühlh., (Ust) (461)	Mittel	207	223	225	218	224	208	196	196	199	202	177	134	117	113	128	138	143	141	151	152	160	163	169	158	169	211	162	150	153	137	156
	Höchstwert	290	295	300	300	294	283	250	261	257	263	223	168	152	142	170	160	156	182	193	204	184	260	200	225	262	219	191	199	182	188	
	Tiefstwert	109	109	127	129	126	164	153	114	119	113	137	123	99	85	93	90	100	92	94	101	79	134	154	106	93	148	133	112	117	104	
Gernsich-Partenk., (Ust) (719)	Mittel	188	195	169	190	189	189	180	175	162	164	168	108	92	78	103	118	132	131	136	151	152	180	130	168	190	157	129	152	140	144	
	Höchstwert	267	275	264	274	271	265	199	242	244	241	232	144	140	103	152	158	192	163	183	205	200	240	173	218	258	220	176	214	199	201	
	Tiefstwert	83	97	99	89	93	114	124	89	100	114	119	64	62	65	64	54	95	66	91	104	67	111	116	84	86	141	111	105	109	100	
Mühlendorf/Inn (Ust) (401)	Mittel	208	220	223	226	222	221	186	199	204	203	182	137	122	110	127	125	133	138	150	158	198	160	182	201	173	137	145	150	159		
	Höchstwert	275	285	283	288	287	288	217	253	268	255	258	178	160	151	165	175	181	194	208	190	244	204	231	251	212	165	205	191	200		
	Tiefstwert	116	118	130	126	131	119	155	135	119	154	131	117	94	90	92	79	98	69	91	107	75	142	143	202	99	156	123	116	127	110	
Pessau-Oberhaus (Ust) (409)	Mittel	212	221	220	234	235	216	186	197	181	194	184	136	117	119	120	112	123	142	146	146	154	191	159	172	207	179	135	143	146		
	Höchstwert	296	292	290	299	304	284	213	256	255	252	188	144	154	154	164	150	164	175	202	206	206	209	239	191	228	275	212	174	176	171	190
	Tiefstwert	116	114	133	145	144	126	157	140	118	134	136	116	90	94	80	81	59	104	96	80	142	144	115	101	160	117	113	124	106		
Reit im Winkl (695)	Mittel	183	195	168	178	202	190	150	165	170	170	111	94	73	90	126	176	193	193	197	202	237	185	161	189	159	115	138	136	124		
	Höchstwert	259	286	213	272	269	244	186	238	247	239	255	159	128	93	140	126	176	193	197	202	237	185	270	264	202	154	190	178	166		
	Tiefstwert	88	93	107	85	100	88	131	123	90	129	111	97	70	65	64	53	92	61	105	113	71	123	120	118	102	142	109	100	110	100	
Ulm (Ust) (522)	Mittel	217	228	223	221	225	203	185	188	165	185	143	119	109	112	132	136	149	144	152	146	184	189	166	197	155	147	148	143	149		
	Höchstwert	277	283	287	293	295	271	241	260	242	256	216	162	161	147	170	154	204	167	187	208	175	245	198	223	245	204	193	193	193	193	
	Tiefstwert	117	120	135	142	153	151	133	116	129	110	130	94	90	82	83	93	102	84	101	90	82	127	135	108	93	143	120	105	111	94	

BEILAGE zum WITTERUNGSBERICHT Monat JUNI 1982

Wetteramtsbereich NÜRNBERG

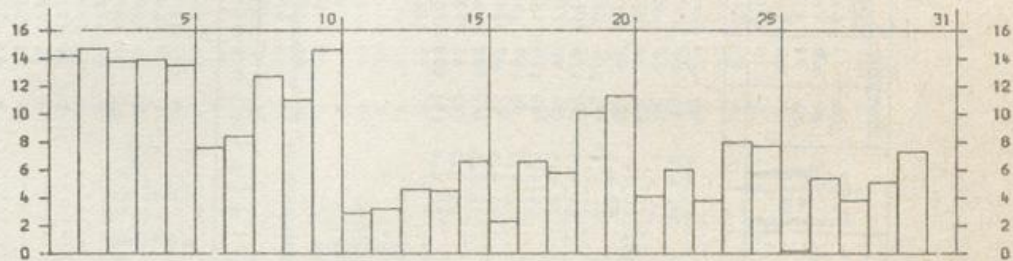
NIEDERSCHLAGSHÖHE IN MM

04081 NUERNBERG-FLUGHAFEN JUNI 1982



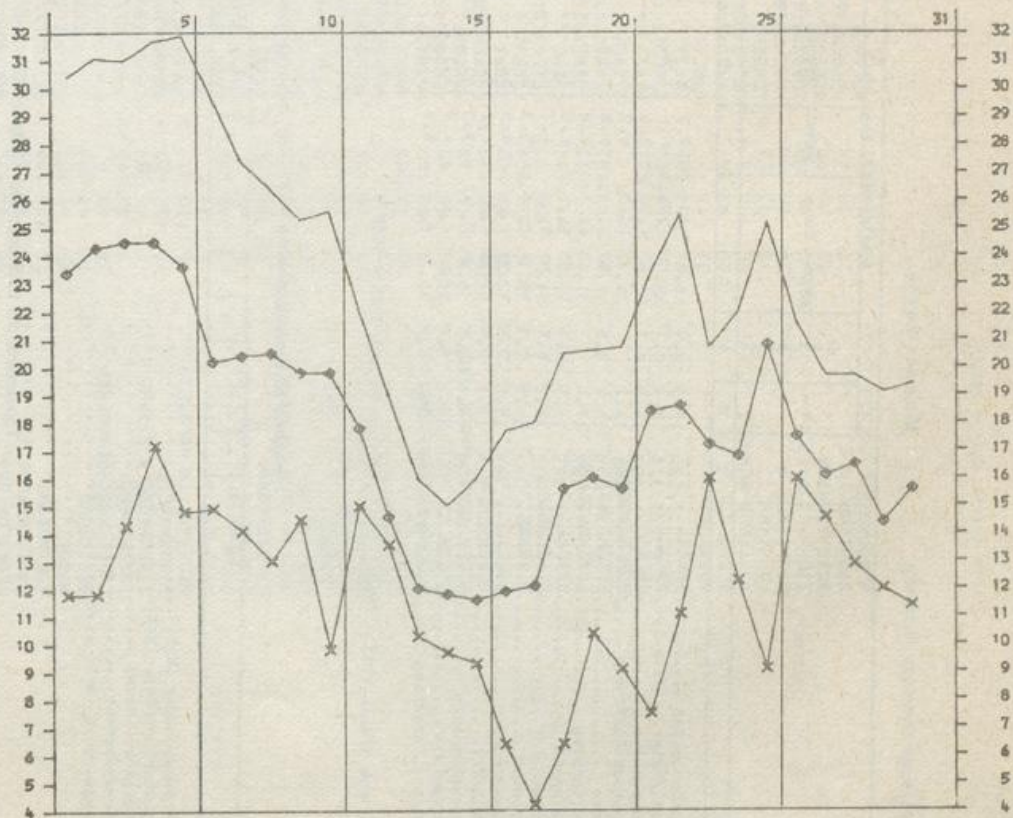
SÖNNENSCHNEIDAUER IN STUNDEN

04081 NUERNBERG-FLUGHAFEN JUNI 1982



LUFTTEMPERATUR IN GRAD C MAXIMUM, MINIMUM (x) UND MITTEL (o)

04081 NUERNBERG-FLUGHAFEN JUNI 1982



Station	Höhe über NN in m	Lufttemperatur in °C				Niederschlag		Zahl der Tage					Sonnen- scheindauer													
		Abweichung	höchste	stiefste	Datum	stiefste am Erd- boden	Datum	Höhe in mm	in %	Nebel	Regentage	heisse Tage	Sommertage	Frosttage	in Std.	in %										
Langenlothen	520	16.3	0.9	30.0	5.	7.0	15.	68	4.6	57	67	19	11	2	5	4	5	1	7							
Kehl/Main	110	18.0	0.7	33.0	2.4	6.5	17.25	69	4.9	48	59	17	13		1	7	4	9	5	11						
Deltschitz	553	14.8	0.7	31.5	5.	3.0	16.	75	4.8	64	64	17	15		2	3	2	7	1	9						
Anebach-Clarrheim	481	16.2	29.5	4.	6.2	16.	71	5.2	99	99	13	12	4		5	2	10		8		236					
Cham	420	16.9	0.9	30.8	2.3	6.0	15.16	67	4.5	62	75	17	14		1	13	4	5	4	8		199	98			
Miltenberg	127	17.4	31.4	4.	8.0	15.	73	5.1	78	118	12	12	2		2	5	4	11	5	12		222	109			
Erlangen	270	16.9	0.6	31.5	5.	4.0	17.	69	4.8	77	112	15	11	3		3	1	5	4	10						
Schwandorf	372	16.2	0.5	31.9	5.	4.7	18.	72	4.5	76	97	17	15	3		2	6	3	3	5	10					
Kronach	305	16.9	1.3	32.1	3.5	5.3	16.	69	5.7	86	115	16	13	1		3	1	12	5	9						
Pannelsbrunn	368	15.6	0.5	32.2	5.	4.5	18.	72	4.3	95	109	15	14	2		1	6	6	5	12						
Selb/Ofc.	555	15.1	0.9	31.0	5.	2.2	18.	70	4.6	55	82	18	15	1		1	6	4	2	6				207	107	
Tirschenreuth	521	15.4	0.4	30.4	5.	3.2	18.	71	5.5	62	81	17	13	1		1	3	2	14	1	6					
Uffenheim	340	16.6	0.8	30.4	4.	6.7	16.17.	69	5.2	62	83	13	11	1		4	4	4	8	3	8					
Roth b. Nürnberg	340	17.3	0.7	32.2	5.	5.8	16.18.	70	4.6	101	133	16	12	2		4	3	6	5	12						

*) vom Mittel 1931 - 1960

***) vom Mittel 1951 - 1960

Tägliche Niederschlagshöhen (mm) - von 7 Uhr mittlicher Ortszeit des angegebenen Tages bis 7 Uhr des Folgetages -

Station	Höhe über NN in m	1	2	3	4	5	6	7	8	9	10	11	12	13	14	15	16	17	18	19	20	21	22	23	24	25	26	27	28	29	30	31	Monat			
Hof-Hohenas (Ust)	567																																			73
Weißenburg/Bay. (Ust)	422																																			86
Würzburg (Wewa)	268																																		49	
Framersbach	265																																		63	
Regensburg (Ust)	366																																		81	

Tageswerte der Lufttemperatur (Zehntel °C)

Station	Höhe über NN in m	1	2	3	4	5	6	7	8	9	10	11	12	13	14	15	16	17	18	19	20	21	22	23	24	25	26	27	28	29	30	31
Hof-Hohenas (Ust) (567)		Mittel 208	215	219	226	226	166	175	172	154	148	146	110	97	82	77	83	102	134	117	129	148	163	141	138	176	151	144	130	105	113	
Regensburg (Ust) (366)		Hochwert 281	276	282	293	301	266	235	240	209	202	205	156	148	117	112	128	155	194	174	177	206	213	178	183	236	180	185	168	162	162	
Weißenburg/Bay. (Ust) (422)		Tiefstwert 114	115	121	146	145	142	136	107	133	81	100	92	80	63	57	42	58	33	47	90	61	86	130	103	60	144	129	100	94	92	
Regensburg (Ust) (366)		Mittel 227	221	229	229	230	204	177	199	206	196	178	138	122	110	120	106	124	138	138	152	160	159	148	168	148	154	156	153			
Weißenburg/Bay. (Ust) (422)		Hochwert 298	301	304	303	306	307	246	259	276	259	236	181	181	156	173	166	176	199	208	211	250	204	225	254	217	187	202	203	197		
Würzburg (Wewa) (268)		Tiefstwert 107	124	134	143	127	162	151	126	159	117	141	130	102	93	85	60	71	85	110	88	70	141	138	126	90	153	134	127	126	111	
		Mittel 221	211	253	227	230	198	198	188	205	192	175	142	113	103	117	120	135	150	148	146	160	193	157	162	202	158	137	152	139	148	
		Hochwert 290	295	304	306	311	287	255	255	256	261	229	182	179	147	166	162	183	198	207	213	253	203	216	253	215	190	194	187	195		
		Tiefstwert 110	113	114	142	123	155	135	128	132	95	134	129	97	83	82	60	56	113	108	94	68	137	144	116	80	150	131	120	119	105	
		Mittel 232	244	245	250	247	207	210	204	198	171	144	119	114	120	128	134	146	148	166	171	194	160	170	202	168	145	150	142	148		
		Hochwert 296	305	303	310	308	286	260	254	248	209	194	174	156	173	166	163	206	191	217	237	254	211	211	247	212	197	193	200	188		
		Tiefstwert 130	155	159	157	166	160	152	167	124	130	115	95	91	88	81	76	84	106	95	102	118	141	124	99	152	136	118	105	110		

Monatswerte Niederschlagshöhe

Jun 1962

D 6171 EX

Station	Höhe über NN m	Niederschlag		Station	Höhe über NN m	Niederschlag		Station	Höhe über NN m	Niederschlag	
		Höhe in mm	in %			Höhe in mm	in %			Höhe in mm	in %
HUTZFELD	50	64	97	WESTRE	15	79	161	KRUMSTEDT	7	71	111
BERLIN, KR. SEGEBERG	31	58	97	WESTERLAND/SYLT	6	47	118	FRIEDRICHSKOOG	2	96	163
SOCHREN	40	72	122	MORSUM/SYLT	3	61	142	HELSE, KR. DITHMARSCHEN	2	91	154
MAHLSTEDT	45	72	122	RANTUM/SYLT	7	49	127	BRUNSBUETTTEL	2	74	123
OLDESLOE, BAD	15	84	135	HOERNUM/SYLT	5	52	127	BUNDSDHOLM	32	84	124
BREITENFELDE	35	55	87	KLANXBUELL	1	53	123	WESTENSEE	13	107	160
STEINHÖRST	56	120	197	NIEBUELL	4	78	166	REVENSDORF	15	106	163
MUSSE	35	66	103	DAGEBUELL	2	58	137	GROSSWITTENSEE	15	112	184
RATZBURG	10	69	113	WYK/FOEHR	1	57	146	MIENKATTEK	13	88	140
LUEBECK-SCHOENBOEKEN	20	63	113	UTERSUM/FOEHR	6	67	168	HOHNEMESTEDT (KHST)	80	86	123
TRAVENJÜNDE	9	73	126	ANRUM (LEUCHTFEUER)	7	64	164	TODENBUETTTEL	77	129	184
TIMMENDORFER STRAND	2	73	126	LANGENESS	6	54	138	ALBERSDORF	40	82	130
SCHOENWALDE	95	61	103	SCHAFFLUND	15	66	120	BESDORF	16	87	134
NEUSTADT IN HOLSTEIN	3	63	119	JOLDELUND	19	63	121	BURG, KR. DITHMARSCHEN	6	90	143
GRUBE	15	68	90	MEBELY	23	79	149	KITTLITZ	45	47	77
OLDENBURG IN HOLSTEIN	5	66	90	LECK (8W)	7	67	146	LANGENLEHSTEN, KR. LAUBENB.	25	59	105
GROSSENBRÖDE	3	50	100	BUETTJEBUELL	5	49	117	LUETAU	26	64	112
MARIENLEUCHE (BH)	5	82	182	VIÖEL	21	76	166	MOELLN	42	57	95
LANDKIRCHEN	16	70	143	AHRENSHOEFT	5	49	86	LAUBENBURG/ELBE	53	64	110
LENSAHN	14	44	79	BREDSTEDT	12	51	106	GEESTHAGT	16	49	83
HOHWACHT (KHST)	10	43	77	NORDSTRAND/SCHMOOR	5	40	108	MUEHLNRADE	42	69	122
MOENCHNEVERS DORF	1	74	125	NORDSTRAND-ENGLAND	5	41	87	TRITAU	40	55	89
LUETJENBURG	22	47	90	PELLWORM (LEUCHTFEUER)	1	46	115	SCHWARZENBEK	40	68	111
SELENT	50	67	103	WESTERHEVER	1	50	111	REINBEK	35	62	105
SCHOENBERGER STRAND	3	93	180	SANKT PETER-ORDING	4	45	102	HENSTEDT-ULZBURG	40	87	132
EUTIN	50	54	82	GARDING	8	103	169	BARGTHEIDE	45	107	162
PLOEN (MAX-PLANCK-INST)	26	55	83	RENDSDORF	10	72	118	TODENDORF	56	90	127
BORNHOEVED	40	88	133	BREKENDORF	35	106	177	WULFS DORF (AMBF-AHRENSB6)	46	89	127
PREETZ	35	87	140	KROPP	15	74	121	WEDEL	14	70	111
STRANDE	5	135	245	FOHRDEN	5	74	121	ALVESLOHE	32	83	128
ELISENDORF	35	105	162	TELLINGSTEDT	15	69	111	QUICKBORN (FMG) KR. PINNEB	13	85	121
OSDORF	20	111	176	ERFDE	18	99	162	PINNEBERG	10	85	121
ECKERNEFÖRDE	20	115	192	SÜDERSTAPEL	10	63	107	BULLENKUHLEN	10	100	143
KLEINWAABS	32	99	162	HENNSTEDT	11	52	91	SEESTERWUEHE	1	113	164
SCHLEIHWENDE	3	90	162	SATRUP	35	86	154	NEUMUENSTER	9	92	133
TOLK	35	77	131	OEVERSEE	30	79	152	BRXSTEDT	10	110	167
BREBEL	48	85	157	EGEBEK (BW)	20	66	118	BORSTEL UEB. BAD OLDESLOE	40	87	145
BOEKLUND	32	104	200	TREIA	7	79	136	HARTENHOLM	32	87	140
SEEHOLZ	25	92	161	MOHLE	15	82	139	LATENDORF	43	70	100
ARRILD	32	103	187	FRIEDRICHSTADT	1	53	98	BRANSTEDT, BAD	10	73	111
BOEBEL	25	92	161	UELVESBUELL	1	39	87	BRANDE-HOERNERKIRCHEN	9	98	128
NOTTFELD-KUHHOLZ	35	103	187	LUNDEN	3	60	111	MUEHLENBARBEK	6	83	128
POMMERBY	10	72	153	HADEMARSCHEN	46	138	189	ITZHOE	5	112	167
STOLTBUUELL	27	96	200	SÜDERDEICH	3	46	87	OLDENBORSTEL	30	109	158
STERUP	40	95	170	BUESUM (SCHLEUSE)	6	36	64	VAALERMOOR	1	176	121
NORGAARDHOLZ	15	95	170	BUESUM (STADT)	7	41	73	WILSTER	0	142	218
STREICHMUEHLE	27	90	158	MELDORF	2	44	72				
GLUECKSBURG-HOLNIS	10	120	250								

*) von Mittel 1931 - 1960

A 10



Station	Höhe über NN in m				Abweichung				Lufttemperatur in °C				Tiefe am Erd-boden		Luftfeuchtigkeit		Niederschlag		Niederschlag				Zahl der Tage				Sonnen-scheindauer				
	2	3	4	5	6	7	8	9	10	11	12	13	14	15	16	17	18	19	20	21	22	23	24	25	26	27	28	29			
Wahlstedt	45	15.7	0.7	31.5	4	2.9	18.	1.3	18.	75	5.4	72	13	14	13	18	16	17	18	19	20	21	22	23	24	25	26	27	28	29	
Sankt Peter-Ording	4	15.6	1.0	29.6	4	7.1	11.	5.5	11.	75	5.2	45	102	45	102	13	9	9	9	9	9	1	1	1	1	1	1	1	1	1	1
Halse, Kr. Dithmarschen	2	15.6	0.8	29.1	3	6.7	14.	5.0	14.	73	4.6	91	154	91	154	11	9	5	5	5	5	5	5	5	5	5	5	5	5	5	
Erfde	18	15.5	0.9	30.5	5	4.3	14.	3.5	18.	74	5.1	49	162	49	162	13	11	3	3	3	3	3	3	3	3	3	3	3	3	3	
Brande-Hörnerkirchen	9	15.3	0.7	31.6	5	4.3	18.	2.1	18.	78	5.0	48	14	4	15	14	4	4	4	4	4	4	4	4	4	4	4	4	4	4	
Eutin	50	15.3	0.1	30.3	5	3.6	18.	1.5	18.	74	5.1	54	82	54	82	16	12	2	2	2	2	2	2	2	2	2	2	2	2	2	
Lensahn	14	15.5	0.3	29.5	2	6.0	18.	2.5	18.	77	5.0	44	79	44	79	13	10	1	1	1	1	1	1	1	1	1	1	1	1	1	
Travemünde	9	15.2	-0.2	26.8	6	4.5	14.	1.0	18.	76	5.3	46	123	46	123	15	10	3	3	3	3	3	3	3	3	3	3	3	3	3	
Hohenwestedt	8	15.7	0.7	31.9	4	2.3	18.	0.8	18.	72	5.0	103	169	103	169	14	9	3	3	3	3	3	3	3	3	3	3	3	3	3	
Rendsburg	7	15.0	0.9	30.2	5	4.9	18.	0.9	18.	72	4.7	67	16	9	16	9	3	3	3	3	3	3	3	3	3	3	3	3	3	3	
Leck (Bu)	27	14.2	0.3	27.7	5	1.4	18.	0.0	18.	77	5.0	96	200	14	11	3	3	3	3	3	3	3	3	3	3	3	3	3	3	3	
Stoltebüll	13	15.7	0.7	31.9	5	2.9	18.	1.0	18.	75	5.3	45	16	12	3	3	3	3	3	3	3	3	3	3	3	3	3	3	3	3	
Quickborn (FMG), Kr. Pinneberg	46	15.8	1.0	31.7	5	3.4	18.	0.5	18.	75	5.2	49	127	16	12	5	5	5	5	5	5	5	5	5	5	5	5	5	5	5	
Wulfsdorf (AHBF-Ahrensburg)	42	14.2	0.6	31.9	5	3.4	18.	2.9	18.	76	5.4	57	95	14	12	1	1	1	1	1	1	1	1	1	1	1	1	1	1	1	
Mölln	1	15.2	0.6	28.3	5	6.2	14.	3.6	14.	76	5.3	57	146	10	8	3	3	3	3	3	3	3	3	3	3	3	3	3	3	3	
Wyk/Fähr	1	15.2	0.6	28.3	5	6.2	14.	3.6	14.	76	5.3	57	146	10	8	3	3	3	3	3	3	3	3	3	3	3	3	3	3	3	
Hohwacht	10	15.0	0.2	27.0	6	5.7	16.	5.2	16.	78	4.1	43	77	16	11	1	1	1	1	1	1	1	1	1	1	1	1	1	1	1	

*) vom Mittel 1931 - 1960 **) vom Mittel 1951 - 1960

Tageswerte der Lufttemperatur (Zehnteil °C)

Station (Höhe über NN in m)	1	2	3	4	5	6	7	8	9	10	11	12	13	14	15	16	17	18	19	20	21	22	23	24	25	26	27	28	29	30	31	
Halse, Kr. Dithmarschen (2)	Mittel	210	226	246	242	208	191	171	158	140	124	154	127	112	120	120	108	122	138	146	146	121	140	150	136	154	164	164	165	155	144	146
Hohwacht	Höchstwert	274	294	298	297	290	235	211	200	166	174	200	181	131	164	160	151	151	165	160	181	160	171	187	172	193	211	206	197	170	174	
Tiefstwert	132	134	162	175	175	154	150	120	127	97	83	121	104	67	93	83	80	79	115	115	86	88	116	117	84	148	124	114	117	126		
Mittel	210	228	239	236	237	208	180	164	150	122	156	132	105	112	118	117	110	132	143	139	122	138	158	159	150	162	156	148	133	146		
Hohwacht (45)	Höchstwert	294	304	295	308	269	215	226	195	170	207	194	130	172	172	151	153	182	172	178	160	187	211	188	202	213	215	198	160	185		
Tiefstwert	104	128	148	145	158	157	158	128	122	102	77	123	94	54	74	63	56	29	117	121	93	88	121	116	93	144	113	115	116	118		
Mittel	208	214	224	229	220	184	172	146	134	123	151	136	99	112	123	105	104	131	140	136	120	129	136	136	143	148	153	150	147	140		
Hohwacht (7)	Höchstwert	273	271	280	289	302	229	215	188	167	172	191	166	136	154	150	155	148	181	187	188	143	162	189	183	197	188	209	190	173	163	
Tiefstwert	112	115	145	148	147	150	130	91	122	91	61	121	84	50	63	92	76	49	113	73	73	93	112	115	73	129	99	90	111	122		
Mittel	225	234	245	249	250	206	187	161	155	131	158	144	109	121	117	118	115	147	148	144	122	142	156	161	160	178	154	136	132	150		
Hohwacht (18)	Höchstwert	296	300	314	316	319	270	210	215	195	185	210	196	133	170	161	145	149	193	181	149	150	160	205	200	195	217	195	190	164	190	
Tiefstwert	120	145	160	175	171	155	140	128	105	104	85	130	94	60	70	59	50	34	115	126	105	75	120	120	112	150	120	105	105	102		
Mittel	195	222	216	229	191	172	150	139	120	144	137	103	127	100	112	112	109	110	127	144	129	126	132	139	149	150	150	150	140	144		
Schleswig (WA)	Höchstwert	253	291	265	268	278	254	216	210	181	152	190	177	143	162	156	150	151	160	180	190	160	180	192	170	192	191	200	200	189	169	176
Tiefstwert	111	135	149	154	152	158	141	114	120	106	90	128	83	48	94	70	75	51	115	109	90	100	114	130	78	139	116	109	111	122		
Mittel	176	199	188	195	203	191	134	161	130	113	146	152	114	122	138	131	130	135	154	138	140	146	144	146	149	157	148	150	146	171		
Hohwacht (1)	Höchstwert	234	275	240	266	275	227	187	201	161	153	192	192	136	155	154	152	147	170	186	187	163	171	191	179	183	189	180	187	174	171	
Tiefstwert	105	120	136	138	150	154	106	104	120	98	70	132	100	93	91	109	112	96	106	98	121	116	122	134	88	133	89	121	131	130		

D 6171 E X

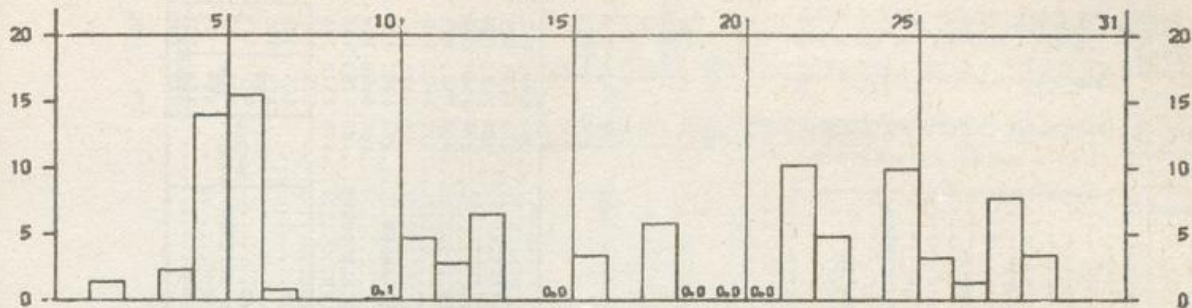
6

B E I L A G E zum WITTERUNGSBERICHT Monat J U N I 1982

Wetteramtsbereich STUTTGART

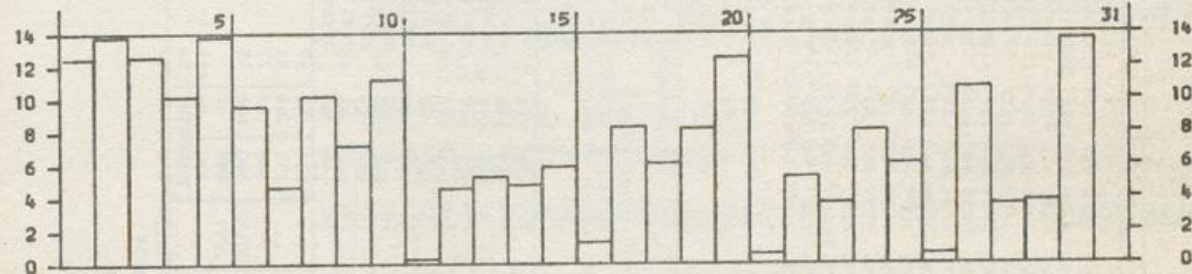
NIEDERSCHLAGSHÖHE IN MM

02720 STUTTGART (WA) JUNI 1982



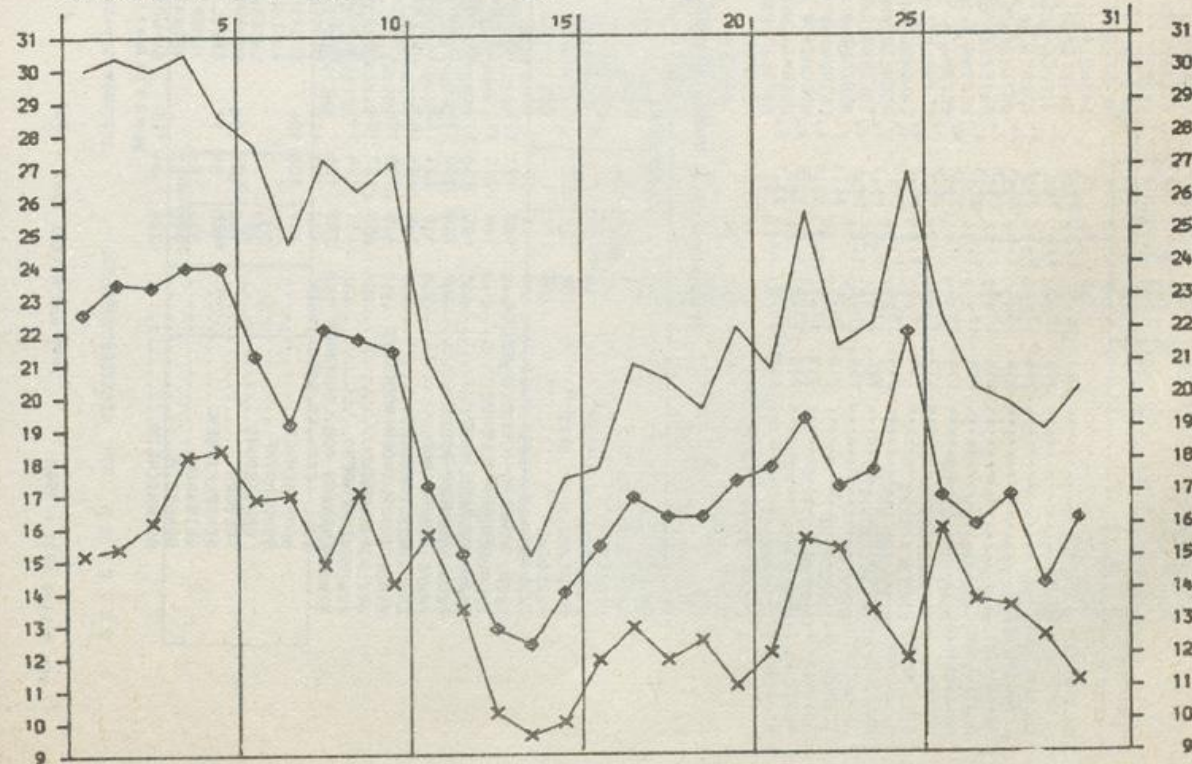
SÖNNENSCHENDAUER IN STUNDEN

02720 STUTTGART (WA) JUNI 1982



LUFTTEMPERATUR IN GRAD C MAXIMUM (◊) MINIMUM (x) UND MITTEL (◊)

02720 STUTTGART (WA) JUNI 1982



Station	Höhe über NN m	Lufttemperatur in °C						Niederschlag	Zahl der Tage			Sonnen-scheindauer in Std.	in %										
		Abweichung	höchste	Datum	tiefste	Datum	defizit am Erd-boden		Datum	Zeitgleichzeit	Bevolkung 0-8			Höhe in mm	in %	Niederschlag	Nebel	Gewitter	Regentage	Sonnentage	Feuertage	Bestage	
Gschwend, Kr. Ostalb	492	1.3	29.5	4.	6.6	16.	5.0	20.	6.4	4.9	114	109	13	12	4	1	6	2	8	5	12	208	99
Schwäbisch Gmünd	345	1.1	31.6	3.	7.0	20.	6.5	20.	70	4.5	118	106	14	12	4	1	4	2	8	5	12	208	99
Ingelfingen	209	1.1	31.6	4.	7.0	20.	6.1	20.	71	5.2	90	97	15	13	3	2	7	1	8	4	12	208	99
Biberach/Riß	534	1.6	29.0	2.3.	7.8	14.	6.8	16.	70	5.4	115	110	18	17	4	2	7	1	10	10	10	208	99
Ravensburg	435	1.7	29.8	2.	8.3	15.	6.5	14.	73	5.3	106	88	20	16	4	2	6	1	9	11	11	208	99
Craillenheim	418	1.7	29.8	4.	6.1	20.	4.6	16.	71	5.0	103	110	15	11	5	2	6	4	6	5	11	208	99
Gerlachshausen	199	1.1	31.3	4.	7.2	16.	5.2	14.	65	4.9	49	71	15	8	1	1	5	2	7	8	208	99	
Hütten	473	1.5	31.5	2.	7.2	16.	5.6	17.	72	4.8	105	17	14	4	1	1	5	2	7	8	208	99	
Leichlingen	747	1.0	26.2	4.	5.6	15.	4.5	15.	74	4.8	103	94	17	17	3	1	6	2	6	11	11	208	99
Murrhardt	344	0.7	29.9	2.	6.0	20.	4.4	20.	77	4.4	125	114	14	14	5	1	5	7	11	11	11	208	99
Müthingen-Obertensingen	280	1.0	31.3	2.	6.3	15.	4.9	15.	75	5.0	91	97	16	13	2	1	7	1	9	3	12	208	99
Schopfloch	758	1.5	27.6	4.	5.1	15.	3.2	15.	72	5.6	111	97	16	13	4	2	7	2	10	10	208	99	
Ebingen	712	1.5	26.3	2.	5.5	19.	4.0	19.	71	5.4	133	123	21	19	5	2	7	2	10	10	208	99	
Eppingen	210	1.7	30.0	4.	5.5	14.15.	7.5	15.30.	72	3.5	90	111	16	14	1	2	3	3	7	6	11	208	99
Heudensau	210	1.7	30.0	4.	7.9	20.	6.8	20.	72	4.7	119	142	13	11	4	2	3	3	7	6	11	208	99
Prüllendorf	668	1.3	27.7	2.	6.4	14.	4.9	17.	75	5.2	113	98	20	12	5	4	4	10	10	6	208	99	

Monatswerte Niederschlagshöhe

Station	Niederschlag		Station	Niederschlag	
	Höhe über NN m	Höhe in mm		Höhe über NN m	Höhe in mm
ACHBERG-DOBERATSWEILER	503	191	UNTERKÖCHEN	473	124
WANGEN/ALLGÄU	561	212	ABTSGRUEND	389	144
WOLFEGG (NST)	623	156	WELZHEIM	504	121
BODNIGG-BILLEN	640	160	SCHWAEBISCH HALL	350	111
IMMENSTADT	415	127	GEIFERTSHOFEN	414	110
HEILIGENBERG	734	131	UNTERASPACH	403	86
UEBERLINGEN/BODENSEE	465	109	WESTERNACH	355	85
ROSENFELD	639	157	JAGSTZELL	466	85
HERRENBERG	431	105	BLAUFELEDEN	450	67
ENINGEN (OB. LINDENHOF)	705	126	MULFINGEN/JAGST	294	81
BOLL (ORT), KR. GOEPPINGEN	420	131	SCHOENTAL/JAGST	221	92
HOHENGHEHN	457	108	EUBIGHEIM	338	52
SCHORNDORF	287	267	AELSHEIM	235	68
LUDWIGSBURG	267	267	UNTERSCHIFFLENZ	270	61
PREVORST	468	134	NEUNKIRCHEN/BAELEN	300	66
SINDELFINGEN	440	89	CREGLINGEN	285	60
WEISSACH	455	84	ILMSPAN	325	85
SERSHEIM	210	87	REINHARDSACHSEN	314	71
BOENNIGHEIM	224	84	SCHLOSSAU	470	123
TIERINGEN	805	142	FROHNSTETTEN	785	119
FROHNSTETTEN	785	119	ABLACH	620	107
BURLADINGEN	760	106	ITTENHAUSEN	782	129
ABLACH	620	107	BOLSTERN	640	118
ITTENHAUSEN	782	129	BUCHAU, BAD	585	151
BOLSTERN	640	118	UTTENHEILER-AHLEN	620	128
BUCHAU, BAD	585	151	HINGEN, KR. ALB-DONAU	520	107
UTTENHEILER-AHLEN	620	128	ENGLISWEILER	652	116
HINGEN, KR. ALB-DONAU	520	107	SCHOENEBUERG	535	111
ENGLISWEILER	652	116	HUETTISHEIM	505	105
SCHOENEBUERG	535	111	LEUTKIRCH	655	150
HUETTISHEIM	505	105	MURZACH, BAD	670	114
LEUTKIRCH	655	150	BLAUBEUREN-SEISSEN	701	73
MURZACH, BAD	670	114	ETTLENSCHIESS	664	84
BLAUBEUREN-SEISSEN	701	73	MARKTLUSTENAU	456	107
ETTLENSCHIESS	664	84	BOPFLINGEN	497	109
MARKTLUSTENAU	456	107			
BOPFLINGEN	497	109			

*) vom Mittel 1931 - 1960

**) vom Mittel 1951 - 1960

Monatswerte Niederschlagshöhe

Juni 1962

Station	Höhe über NN in mm		Niederschlag		Station	Höhe über NN in mm		Niederschlag		Station	Höhe über NN in mm		Niederschlag	
	mm	in %	mm	in %		mm	in %	mm	in %		mm	in %	mm	in %
HIRSCHTHAL	230	113			RHEINBOELLEN	395	69			SAARBURG	180	111	144	
KAPMEYER	150	102	131		ELLERN(FOR.SCHANZERKOPF)	487	58	71		KONZ	182	93	137	
MAXIMILIANSAU	132	112	156		STROMBERG/HUNSRUECK	300	47	80		PELLINGEN	450	99	134	
KANDEL	110	118	164		MOERSFELD	294	56	90		NEWEL	365	102	144	
ANNWEILER	200	77	99		WOLFSHEIM	222	28	45		GREIMERATH	450	67		
GERMERSHEIM	106	76	101		BINGEN-BUEDESHEIM	82	30	57		MERTESDORF	280	70		
JOHANNISKREUZ	472	73	87		OBERSWESSEL	110	38	63		STEFFELN	500	99	119	
TAUBENSUHL	513	114	130		BOPPARD-SALZIG, BAD	105	57	92		HILLESHEIM/EIFEL	460	86	119	
RHOOT	318	58	77		WESTERBURG	355	103	139		DENSBORN	308	60	78	
LUDWIGSHAFEN-OGGERSHEIM	95	65	87		LAHNSTEIN	300	115	158		SPANGDAHEM	327	72	107	
HOCHDORF	108	47	67		EPENROD	140	75	117		MUELCHEN	273	68		
WEISENHEIM A. SAND	105	39	57		DIEZ/LAHN	305	51			SEINSFELD	447	61		
FRANKENTHAL	95	39	57		GEMMERTICH	345	69	101		KLAUSEN	205	59		
DIRMSTEIN	168	21	30		SINGHOFEN	280	76	112		LEIHEN	140	74	107	
RAMSEN/PFALZ	270	44	59		TEMELS	142	162	213		BEUREN, KR. TRIER-SAARBURG	505	106	136	
GOELLHEIM	243	40	63		WINTERSPELT	500	93	129		PIESPORT	390	70	91	
KIRCHHEIMBOLANDEN	230	17	27		DASBURG	300	101	135		NIEDERSTADTFELD	177	83	130	
STETTEN, KR. DONNERSBERG	245	23	38		KOERPERICH	260	117			KINHEIM	102	58	88	
DANNENFELS	365	39			PRUEM	465	131	175		MEHREN	500	85		
HOCHBORN-BLOEDESHEIM	275	29	51		ARTFELD	497	71	89		KLIDING	413	101		
METTENHEIM	91	33	57		BITBURG	285	68	96		BUECHEL	450	64	90	
OPPENHEIM	85	35	56		WESELDORF	360	97			HOECHSTBERG	520	87		
WOERSTADT	215	47	75		WOLFSLEDERBERG	345	92	126		MOERSDORF	340	49	73	
INGELHEIM	108	30			HOECHEN	430	69	92		KASTELLAUN	425	87	130	
OBEROLM	205	36	56		LEHMEN/PFALZ	470	123	148		DUENGENHEIM	465	88	121	
TUERKISMUHLE	374	135			MESELBERG	428	74	90		BROHL, KR. COCHEM-ZELL	250	99		
BOERFINK-MUHL	531	96			ZAEBRUECKEN	330	122	151		LINGERHAHN	482	63	91	
FREISEN/SAAR	455	62	79		HOEHELSCHWEILER	375	102	115		BURGEN, KR. MAYEN-KOBLENZ	85	54	84	
BAUMHOLDER	468	64	93		EPENBRUNN	300	120	143		MUENSTERWALD	257	70	96	
IDAR-OBERSTEIN	244	47	84		BLIESKASTEL	250	117	136		KOBLENZ (CHST)	73	71	106	
BRUCHWEILER	555	61	91		GERSHHEIM	240	135	178		BENDORF	262	83	105	
SOHREN	430	55	92		KLEINBLITERSDORF	202	140	171		SELTERS/WESTERHALD	170	115	158	
KIRN	370	54	89		SPIESERMUEHLE	240	102	124		BASSENHEIM	464	126		
SEESBACH	394	52	80		QUIERSCHEID	241	127	151		LINDEN/WESTERWALD	260	108	133	
STAUDERHEIM	141	49	79		LUDWEILER	245	109	145		ALTENKIRCHEN	284	90	110	
BRUCHMUEHLBACH	235	67	92		RIEGELSBERG	275	77	103		HARSCHBACH	185	86	104	
KUSEL	355	90	117		SAARLOUIS (NST)	177	166	227		SEIFEN	265	154	188	
LAUTERECKEN	158	64	105		PRIMSTAL	335	76			ASBACH	285	151		
SCHALLODENBACH	317	106	158		HERMESKEIL	530	87	113		RENGSDORF	62	67	103	
HUNDSBACH	360	35	61		REINSFELD	505	115	149		ANDERNACH	305	79	110	
WEISENHEIM	170	48	86		WADRILL	354	72	92		WASSENACH	440	73	112	
DUCHROTH	240	48	77		NIEDERLOSHEIM	275				BORLER	520	144		
ENKENBACH-ALSENBORN	325	57	80		LIMBACH	280	86	123		RODDER	195	82	108	
FALKENSTEIN/PFALZ	400	42	64		HOECHSTEN	420	100	141		ALTENNAHR	70	93	118	
SCHWALFELDERHOF	315	44	75		ILLINGEN	307	83	106		LINZ	300	193	217	
					DUEFFENWELLER	255	151	119		KIRCHEN/SIEG	380	122	144	
					NIEDALTDORF	195	151	256		GEBHARDSHAIN	320	121	144	
					HEZIG	265	93	155		WISSEN-HONIGESSEN	320	121	144	
					ORSCHOLZ	392	139	158		NISTER	280			

*) vom Mittel 1931 - 1960

