

18.10.82

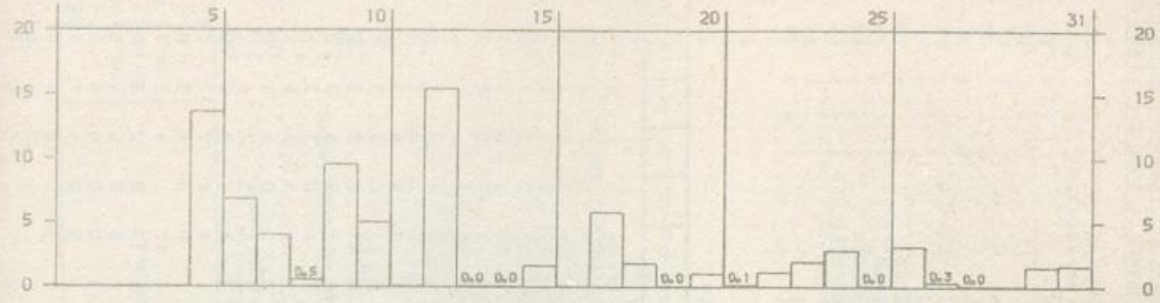
D 6171 E X

1

B E I L A G E zum WITTERUNGSBERICHT Monat A U G U S T 1982
 Wetteramtsbereich B R E M E N

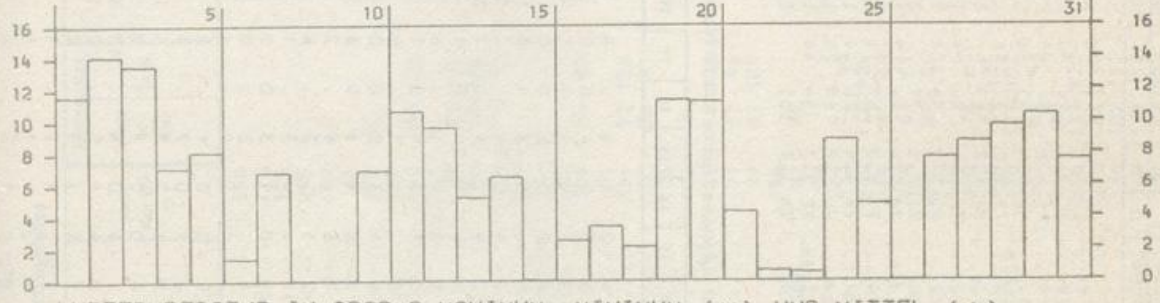
NIEDERSCHLAGSHÖHE IN MM

01474 BREMEN-FLUGHAFEN AUGUST 1962



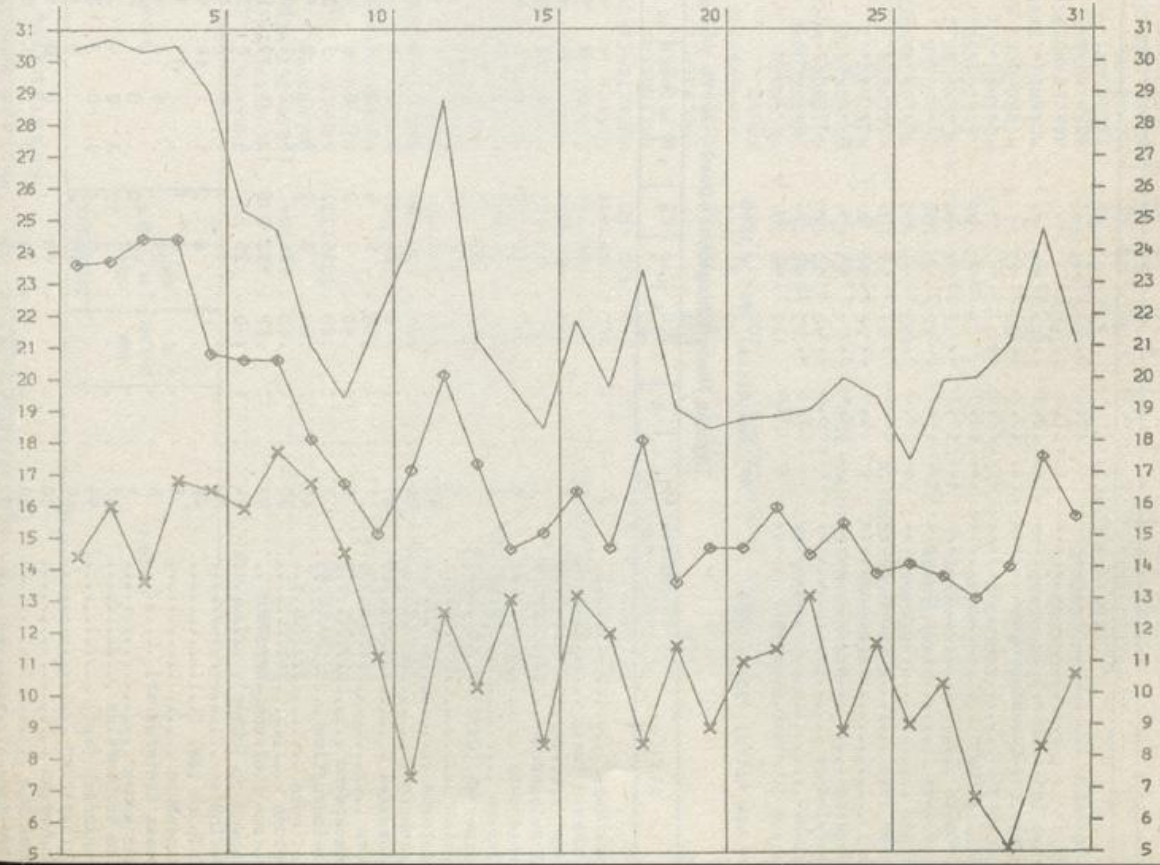
SONNENSCHENDAUER IN STUNDEN

01474 BREMEN-FLUGHAFEN AUGUST 1982



LUFTTEMPERATUR IN GRAD C MAXIMUM (x) MINIMUM (x) UND MITTEL (o)

01474 BREMEN-FLUGHAFEN AUGUST 1982



TA 10

Station	Höhe über NN in m	Niederschlag		Station	Höhe über NN in m	Niederschlag		Station	Höhe über NN in m	Niederschlag	
		Höhe in mm	In %			Höhe in mm	In %			Höhe in mm	In %
SCHOEPPINGEN.....	110	73	92	BURBACH.....	450			ALTENA I.W.....	196	131	134
OCHTRUP.....	58	66	80	NEUNKIRCHEN, KR. SIEGEN...	270			HEINERZHAGEN (NST).....	398	65	52
ARAUS.....	52	88	104	BERG BEI HENNEF.....	175			RUMMENHOL.....	205	102	95
COESFELD.....	84			WALDRÖDEL.....	295			SCHWENKE.....	406		
RINGENBERG.....	20	102	132	BROELECK.....	139			SPROCKHOEVEL-HASSLINGHS.	270	101	100
BORKEN I.W.....	48			SIEGBURG.....	63			PLESSEN.....	289		
ERNDTBRUECK.....	500			HUENGRINGHAUSEN.....	375			WITTEN-GEDERN.....	117	119	
GIRKHAUSEN.....	510	77	75	WIEHL.....	215			LANGENBERG.....	113	121	129
BERLEBURG, BAD (KHST)...	445	49	50	ENGELSKIRCHEN.....	140			HENRICHENBURG.....	60	55	64
ZUESCHEN.....	514	69	73	BRUEHL.....	61			GELSENKIRCHEN-BUER.....	93		
MEDEBACH.....	405	34	44	REPRATH.....	67			BOCHUM.....	77	96	128
KUESTELBERG.....	666	55		PULHEIM.....	56			MOERS.....	26	60	76
HELMINGHAUSEN.....	377	78	87	LEVERKUSEN.....	44			MEHNUM.....	24	89	100
HONENWEPPEL.....	243	50	74	BEVERTALSPERRE.....	298			NIEDERALME.....	307	84	89
BEVRUNGEN.....	101	67	82	WUPPERTAL-HERBRINGHAUSEN	275			FUERSTENBERG.....	340	106	126
DRYBURG, BAD.....	243	104	106	REMSCHIED (GESCHBACHTAL)	208			WEHLSBURG.....	215	67	91
VOERDEN, KR. HOEXTER.....	228	87	92	SOLLINGEN.....	209			LICHTENAU, KR. PADERBORN..	300		
BRAKEL.....	143	124	149	OSENAU.....	81			BLANKENRODE.....	375	83	91
VELDROM.....	340	155	141	MUENSTEREIFEL, BAD.....	385			SALZKOTTEN.....	95	124	145
SCHIEDER-KAMERUN.....	220	92		RHEINBACH.....	180			LIPSTADT.....	75		
MEIERBERG.....	250	79	93	BLIESHEIM.....	106			DELBRUECK.....	94		
LAGE.....	103			ZUELPICH.....	170			WADERSLOH.....	92	82	112
LEMSO.....	138	73	88	ELSDORF.....	85			SOEST.....	110	86	102
HERFORD.....	77	82	111	FRAMMERSDORF.....	71			RHYMERN.....	96	81	96
BIELEFELD (STADTGAERTN.)	108	77	91	NEUSS.....	39			KAMEN.....	62	97	115
ENGER.....	118	82	101	METTMANN.....	156			LUEMEN.....	52		
OEYNHAUSEN, BAD.....	63	89	114	DUESSELDORF (FLUGWENNA)	37			WALTROP.....	74		
LANDE.....	40	77	110	DUTSBURG-HOCHFELD.....	28			SENDEL, KR. COESFELD.....	58	72	86
WASSERSTRASSE (WEHR-SCHL)	34	87	121	BRUNSKAPPEL.....	413			LUERINGHAUSEN.....	58	54	69
LUEBBECKE.....	55	62	81	NUTTLAR.....	330			NORDKIRCHEN.....	61	52	70
RHEDA-WIEDENBRUECK.....	74	78	101	MESCHDE.....	345			GROSS, REKEN.....	60	69	85
SENNENSTADT.....	127	89	103	SELLINGHAUSEN.....	424			HALTERN.....	40	59	76
HARSEMINKEL.....	65	97	128	HELLEFELD.....	351			ERLE BEI RAESFELD.....	66	58	71
OSTENFELDE.....	78	74	99	ALLENDORF I.W.....	310			XANTEN.....	20	85	110
WARENDORF.....	53	63	83	LANGSCHEID.....	340			HALDERN.....	20	81	121
VERSMOLD.....	71			RUETHEN.....	330			HAVERT.....	46	89	80
TELSTE.....	55	83	111	HIRSCHBERG BEI WARSTEIN.	410			MONSCHAU.....	509	57	52
NEUBECKUM.....	105	62	81	MOENNETALSPERRE.....	232			UDENRETH.....	370		
ALTENBERGE.....	110			HOLTEN-HOERINGEN.....	344			GEMUEND-MALSSENDEN.....	182		
KATTENVENNE.....	55	111	142	HEPPINGSEN.....	350			SCHVENHUETTE.....	99	60	75
LAPBERGEN-OVERBECK.....	51	72	94	ISELROHN.....	220			ERKELENZ.....	163	71	90
EMSETTEN.....	35	52	68	SCHWITTE.....	180			HEINBERG-SCHLEIDEN.....	57	61	63
WESTERKAPPELN.....	70	57	71	SCHWALLENBERG-FLECKENSG.	364			BRUEGGEN.....	58	50	63
IBBENBUEREN.....	68	63	80	LENNESTADT-ALTENHUNDEN..	300			ALDEKERK.....	35		
HOERSTEL.....	45	60	75	ROEHRSHAGEN.....	416			KAPPELEN.....	23	96	119
LAASPHE.....	340	53	59	OLPE.....	305			WEEZE-HEES.....	28	52	70
KRONENBURG.....	510	64	72	ATTENDORN.....	307						
AHRHUETTE.....	400	58	82	HERSCHEID.....	412						
HONNEF, BAD.....	90			PLETTENBERG.....	272						
EICHEN.....	305										

*) vom Mittel 1931 - 1960

BEILAGE zum WITTERUNGSBERICHT Monat AUGUST 1982

Wetteramtsbereich FRANKFURT

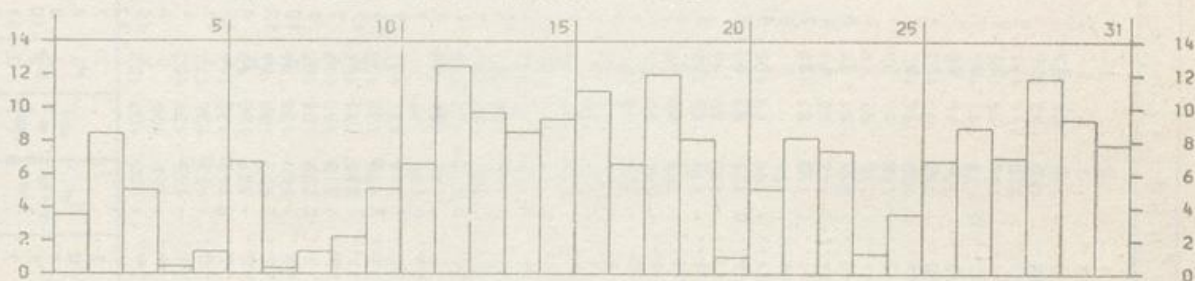
NIEDERSCHLAGSHÖHE IN MM

02640 FRANKFURT/M-FLUGHAFEN AUGUST 1982



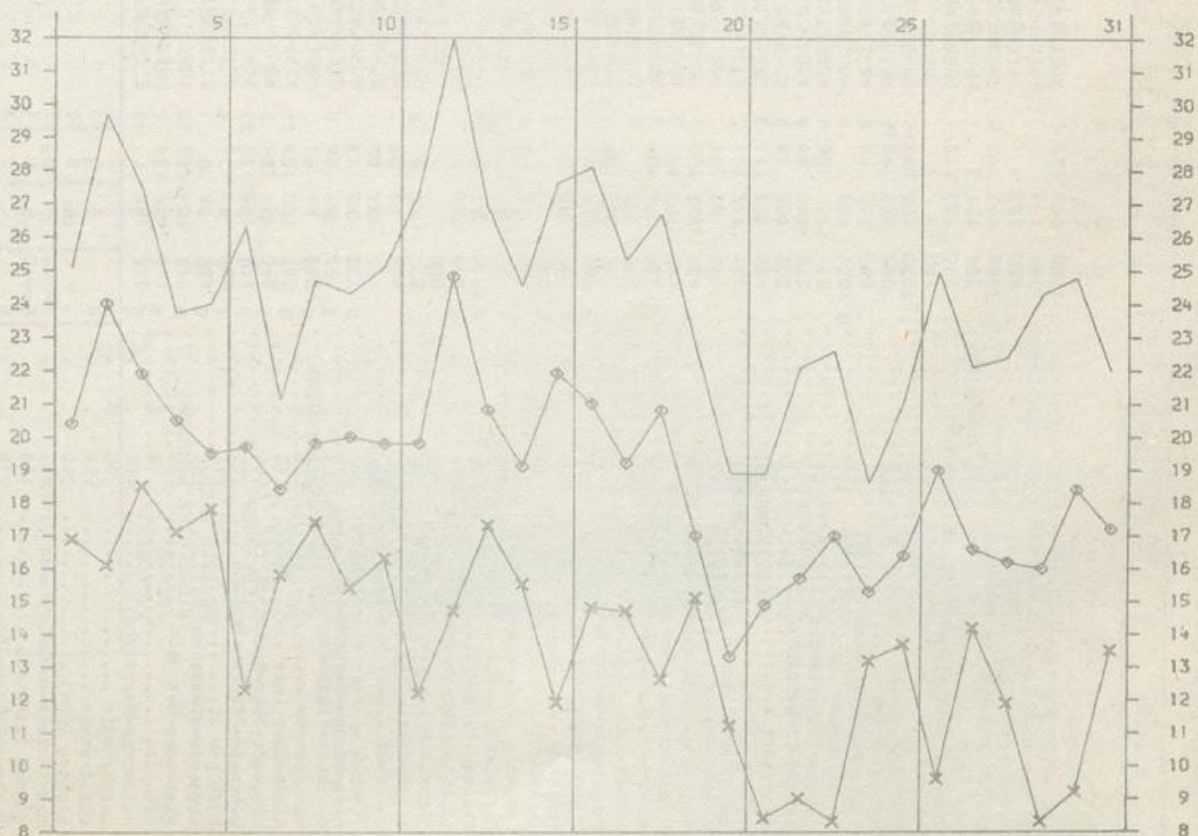
SONNENSCHEINDAUER IN STUNDEN

02640 FRANKFURT/M-FLUGHAFEN AUGUST 1982



LUFTTEMPERATUR IN GRAD C MAXIMUM, MINIMUM (x) UND MITTEL (o)

02640 FRANKFURT/M-FLUGHAFEN AUGUST 1982



Monatswerte Niederschlagshöhe

August 1982

Station	Höhe über NN m	Niederschlag		Station	Höhe über NN m	Niederschlag		Station	Höhe über NN m	Niederschlag	
		Höhe in mm	In %			Höhe in mm	In %			Höhe in mm	In %
KALKOFEN	635	100		EICHSTETTEN	200	107	122	KRONAU	106	82	114
BOOMAN	415	135	139	WEISWEIL	168	125		REILINGEN	103	89	125
STETTEN, KR. KONSTANZ	715	104	102	RUST	165	139	183	HORRENBERG	156	60	73
GOTTMADINGEN	430	98		OTTENHEIM	153	136	177	WIESLOCH	140	70	85
LOEFFINGEN	830	71	76	ALTENHEIM	148	122	144	SCHWETZINGEN	100	49	67
EBERFINGEN	430	108	110	SCHILTACH	337	120	99	SCHWENNINGEN/NECKAR	710	123	131
GRIESEN	390	134	135	SCHRAMBERG	502	88	86	MARIAZELL	715	108	127
BLUMBERG	707	100	108	RIPPOLDSAU, BAD.	560	138	94	SPAICHINGEN	662	103	107
GRAFENHAUSEN/HOCHSCHW.	968	84	71	HASLACH IM KINZIGTAL	225	108	103	OBERNDORF/NECKAR	516	119	120
BIRKENDORF	755	89	86	OBERHARMERSBACH	313	159	117	DORNSTETTEN	680	126	133
BANNHOLZ	725	90	73	NORDRACH	285	191	154	AACH, KR. FREUDENSTADT	600	121	
BERNAU-GOLDBACH	925	136	82	SCHWEIGHAUSEN	430	122	103	FLUORN	665	104	103
HOLPADINGEN	888	92	79	SEELBACH	248	137	132	HORB-BETRA	539	111	128
SEGETEN	879	97	62	KEHL	135	99		KALTENBRUNN	858	207	138
TODTMOOS	800			LEGELSHURST	140	106	118	SEEWALD-BESENFELD	804	116	80
SCHOENAU/SCHW.	540	130	92	DURBACH-EBERSWEIER	170	141	119	IGELSBERG	735	100	81
UNTERMULTEN	1018	142	81	OPPENAU	307	172	130	SIMMERSFELD	720	97	89
SCHWEIGMATT	723	91	66	OBERKIRCH	190	138	133	MART	593	164	198
BUERCHAU	710	127	86	ACHERN	138	109	112	HALTERBACH	528	123	158
SALLNECK	690			LEIBERSTUNG	129	100	110	ALTHENGSTETT-OTTENBRUNN	532	158	188
LOERRACH	210	99	102	KNIEBIS	875	160	95	OBERRIECHENBACH	635	98	108
KANDERN	365	159	181	SCHOENEGRUEND	559	103		LIEBENZELL, BAD.	322	97	102
KLEINKEMS	235	102	129	HERRENWIES	756	193	103	TIEFENBRUNN	423		
HARTHEIM	205	99		LANGENBRAND	220	143	125	MUEHLACKER	268		
NEUENBURG	230	78	105	GAGGENAU	180	97	93	WILHELMSENFELD	431	118	140
HEITERSHEIM	245	103	117	SCHIELBERG	117	88	99	SINSHEIM	350	71	65
MUENSTERTAL	437	125	103	RASTATT	417	126	118	NECKARBISSHOFSHEIM	195	50	60
BREISACH	192	82	121	VOELKERSBACH	430	89	94	SPECHBACH	185	42	46
LOERPRECHTAL	461	155	114	EITTLINGEN	109	79	105	SCHOENBRUNN/BADEN	350	72	71
OBERSIMONSWALD	433	151	118	LEOPOLDSHAFEN	195			BAMMENTAL	131	60	62
BLEIBACH	302	108	88	ELLMENDINGEN	198	87	109	KOHLHOF	480	75	69
KEPPENBACH	275	110	88	STEIN, KR. ENZ	143	58	71	KOENIGSTUHL	561	84	76
GLOTTERTAL	311	112	108	AUGUSTENBERG	215	81	91	LADENBURG	104	40	51
BREITNAU	1021	108		HOHENWETTERSBAACH	115	57	69	HEMSBACH	108	37	43
ZASTLER	680	136	94	KARLSRUHE-DURLACH	160	66	76	FURTWANGEN	844	106	77
SANKT WILHELM	920	157	95	HEINGARTEN/BADEN	108	96	132	VOEHRENBACH	825	98	
HOFSGRUND	1030	153	85	GRABEN, KR. KARLSRUHE	198	99	122	BUBENBACH	930	129	114
OBERRIED	500			RUIT	204	76	88	GEISINGEN	710	117	133
SANKT PETER/SCHW.	730	132	112	DUERRENBUECHIG	133	111	144	TALHEIM	758	136	
FREIBURG I. BR. (HAUPTBHF)	268	129		BRUCHSAL	106	75	109	EMMINGEN AB EGG	743	96	
SCHAUINSLAND	1218	143	93	WAGHAEUSEL	320	114	141	TUTTLINGEN	643	95	87
HORBEN	600	150		STERNENSEE	150	83	106	BOETTINGEN	910	106	99
FREIBURG I. BR. -SCHLIERBG	280	144		GOCHSHEIM, KR. KARLSRUHE	165	84	106	FRIDRINGEN	624	90	97
FREIBURG I. BR. -HASLACH	255	129	125	DESTRINGEN							

*) vom Mittel 1931 - 1960

Station	Höhe über NN in m	Abweichung %				Lufttemperatur in °C				Luftfeuchtigkeit in %	Niederschlag in mm	Zahlen des Tages						Sonnen-scheindauer in Std.	in %										
		3	4	5	6	7	8	Datum	Höhe in mm			in %	Niederschlag			Nebel	Gewitter			heiße Tage	Sommer-tage	Frost-tage	Eis-tage						
													hoch	tiefe	Datum									Höhe	in %	mm	cm	mm	
1	2	3	4	5	6	7	8	9	10	11	12	13	14	15	16	17	18	19	20	21	22	23	24	25	26	27	28	29	
Königsfeld/Schw.	718	14.7	0.0	27.0	12.4	4.0	21.4	4.0	22.23.	77	4.8	1.06	11.9	16	13	4				2	5	6	11						164
Bad Dürenheim	475	15.0	-0.2	24.4	12.4	3.5	22.4	4.0	22.23.	81	5.1	91	101	15	14	3				4	3	3	13						182
Aach, Kr. Konstanz	403	17.6	-0.5	29.5	12.4	6.4	22.4	1.6	23.	83	5.0	56	70	15	14	1				11	8	2	7						176
Reddifzell	835	13.5	-0.5	28.0	12.4	1.8	23.	2.3	21.	80	4.4	76	67	17	14	1				1	5	3	8						184
Neustadt/Schw.	412	14.1	-0.2	26.6	12.4	5.5	22.	4.0	23.	81	5.0	105	104	15	13	3				1	5	4	7						181
Leuzkirch	333	15.9	0.0	30.0	12.4	3.6	22.	5.2	22.	79	4.8	142	138	16	15	3				1	3	2	10						181
Wutbachingen	923	13.8	0.0	24.8	12.4	7.5	22.	6.4	22.	77	5.4	115	110	16	13	3				3	4	3	12						159
Schluchsee	330	16.7	-1.0	31.0	12.4	6.5	22.	5.0	22.	82	5.0	85	66	17	14	2				5	4	5	13						174
Weidshut	835	13.5	-0.1	25.0	12.4	9.2	21.	7.6	21.	75	5.1	123	156	17	16	2				1	7	5	10						200
Menzenschwand	237	14.0	-0.4	31.8	12.4	5.0	21.	7.0	21.	84	4.7	107	110	18	15	2				2	4	4	10						159
Rheinfelden	400	16.5	-0.6	29.9	12.4	1.0	21.	5.3	21.	82	4.8	106	68	17	15	3				9	6	3	11						174
Schopfheim	852	14.1	-0.8	15.2	12.4	9.0	21.	5.3	25.	74	4.5	124	121	17	14	5				8	6	6	14						200
Friedrichshausen	215	12.6	0.7	30.6	12.4	8.0	21.	7.1	20.	75	5.2	125	139	17	15	6				8	4	6	14						159
Mengen i. Br.	294	15.7	-0.6	29.7	12.4	5.7	21.	7.4	21.	81	5.4	136	121	17	15	6				1	3	5	12						161
Lillental bei Ihningen	833	13.4	-0.5	25.0	12.4	1.0	21.	7.0	21.	78	5.2	107	107	19	14	4				1	3	5	12						152
Hinterzarten	971	14.5	-0.1	24.6	12.4	5.0	21.	5.3	25.	89	5.0	217	118	20	17	10				2	6	5	15						192
Senkt Märgen	255	15.5	-0.3	30.7	12.4	9.0	21.	5.5	21.	74	4.5	124	121	17	14	5				8	4	6	14						194
Freiburg i. Br.-Herdern	255	15.5	-0.3	30.7	12.4	9.0	21.	5.5	21.	74	4.5	124	121	17	14	5				8	4	6	14						200
Lehr/Schw.	159	16.0	0.4	30.7	12.4	8.0	21.	7.1	20.	81	5.4	136	121	17	15	6				1	3	5	12						159
Wolfach	255	17.2	-0.1	29.9	12.4	8.0	21.	7.4	21.	87	4.7	129	129	17	13	3				1	3	5	12						161
Offenburg	153	18.4	-0.1	30.8	12.4	5.7	21.	7.4	21.	87	4.7	129	129	17	13	3				2	6	5	15						152
Freistadt (Malwald)	131	17.0	-0.1	22.6	12.4	3.5	20.	3.5	21.	89	5.0	217	118	20	17	10				1	3	5	12						192
Hornisgrinde	1122	12.1	-0.0	22.6	12.4	9.4	21.	7.1	20.	75	4.3	116	94	19	17	5				5	4	5	15						194
Bühlertal	190	18.2	1.0	31.9	12.4	8.0	21.	7.1	21.	86	6.0	167	50	19	13	1				5	3	5	15						192
Forchheim, Kr. Karlsruhe	115	19.2	1.0	31.9	12.4	11.0	21.	10.0	21.	78	5.1	43	54	15	11	3				1	3	2	9						194
Philippshausen	98	19.5	1.2	32.0	12.4	7.1	21.	6.0	21.	76	4.8	103	120	17	13	3				1	3	2	10						194
Pforzheim	245	17.3	0.4	30.5	12.4	7.1	21.	5.0	23.	81	5.1	65	71	15	10	2				1	3	2	10						192
Eberbach/Neckar	179	16.7	-0.2	29.0	12.4	4.6	22.	5.0	23.	82	5.1	124	102	17	13	6				1	4	5	14						194
Jungholz (Kühmoos)	723	14.8		27.0	12.4	4.6	22.	5.0	23.	82	5.1	124	102	17	13	6				1	4	5	14						194
Bonnendorf/Schw.	924	13.7		25.2	12.4	2.4	21.	4.0	21.	78	4.3	105	105	18	15	3				1	4	3	3						182
Friedenweiler	850	13.5		26.1	12.4	2.5	21.	4.0	21.	82	5.3	90	73	15	14	3				3	5	3	10						140
Tittes	212	16.0		30.6	12.4	9.1	21.	7.1	21.	76	4.7	98	127	18	14	3				3	7	3	7						192
Bregarten (BU)	412	17.1		27.4	12.4	9.1	21.	7.4	21.	78	4.6	106	95	17	14	4				3	5	6	10						199
Ottoschwanden	542	16.1		27.5	12.4	8.7	21.	7.4	21.	78	4.6	106	95	17	14	4				3	5	6	10						199
Bad Krozingen	542	16.1		27.5	12.4	8.7	21.	7.4	21.	78	4.6	106	95	17	14	4				3	5	6	10						199
Obermünsterthal	355	17.1		29.5	12.4	7.2	21.	7.2	21.	76	5.0	140	116	18	14	6				5	5	4	12						191
Bad Säckingen	904	14.0		24.0	12.4	5.0	21.	5.0	21.	78	5.0	112	109	18	12	4				1	4	3	9						173
Schonech	214	17.7		29.7	12.4	8.7	21.	7.2	21.	79	4.7	132	109	19	15	5				1	5	3	9						183
Emmendingen-Mündingen	294	17.9		31.0	12.4	9.1	21.	7.4	21.	82	5.0	110	110	19	14	4				1	5	4	11						192
Elmendingen	710	15.2	-0.2	25.5	12.4	6.5	20.	5.2	20.	80	4.8	101	109	18	14	3				3	8	4	10						169
Döbel	535	15.0		29.0	12.4	3.0	21.	2.2	20.	79	5.1	106	139	17	15	6				3	1	3	12						150
Enzklösterle	331	10.3	0.4	28.6	12.4	8.0	21.	4.2	21.	80	5.3	104	127	19	15	4				1	6	5	13						156
Bad Herrnselb	392	16.1	-0.5	29.0	12.4	5.5	21.	4.0	21.	61	3.5	144	135	16	15	6				3	4	10	8						146
Knittlingen	743	15.3	-0.4	24.6	12.4	5.0	21.	4.6	21.	78	5.0	102	121	19	15	6				3	4	10	8						171
Nagold	1045	13.7		23.9	12.4	3.5	21.	5.2	21.	78	4.4	139	139	23	15	7				1	6	3	11						182
Wildbad-Sommerberg	730	15.0		25.6	12.4	5.2	21.	5.2	21.	79	4.4	116	116	20	16	4				1	5	4	10						183
Schönwald/Schw.	730	15.0		25.6	12.4	5.2	21.	5.2	21.	79	4.4	116	116	20	16	4				1	5	4	10						183
Triberg (Kurpark)	653	15.1		28.2	12.4	3.8	23.20.	1.4	21.	79	5.1	116	127	16	15	3				1	4	4	9						183
Weilendingen	653	15.1		28.2	12.4	3.8	23.20.	1.4	21.	79	5.1	116	127	16	15	3				1	4	4	9						183

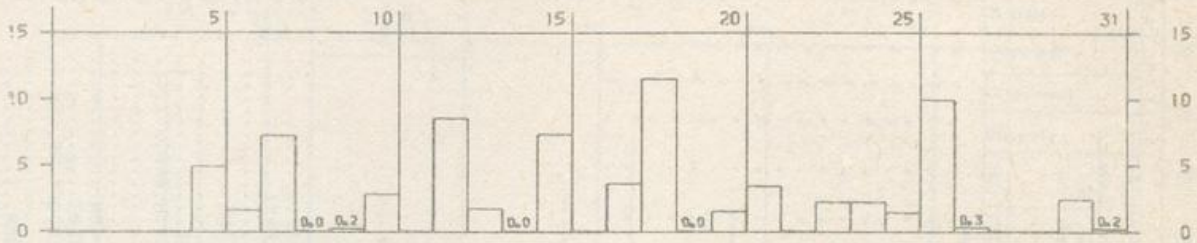
*) vom Mittel 1931 - 1960
**) vom Mittel 1951 - 1960

BEILAGE zum WITTERUNGSBERICHT Monat AUGUST 1982

Wetteramtsbereich HANNOVER

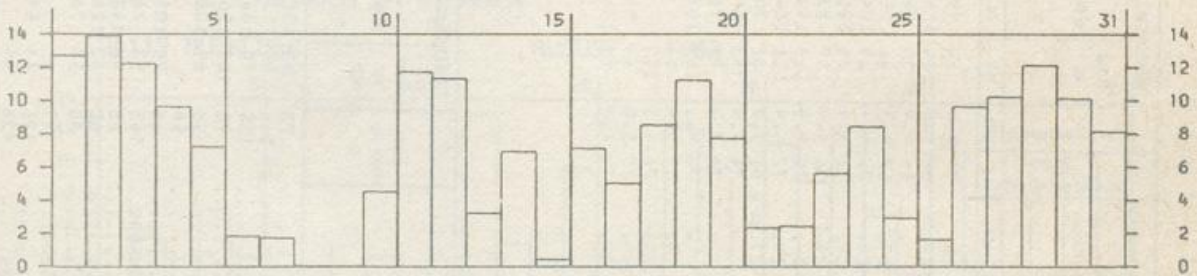
NIEDERSCHLAGSHÖHE IN MM

01538 HANNOVER-FLUGHAFEN AUGUST 1982



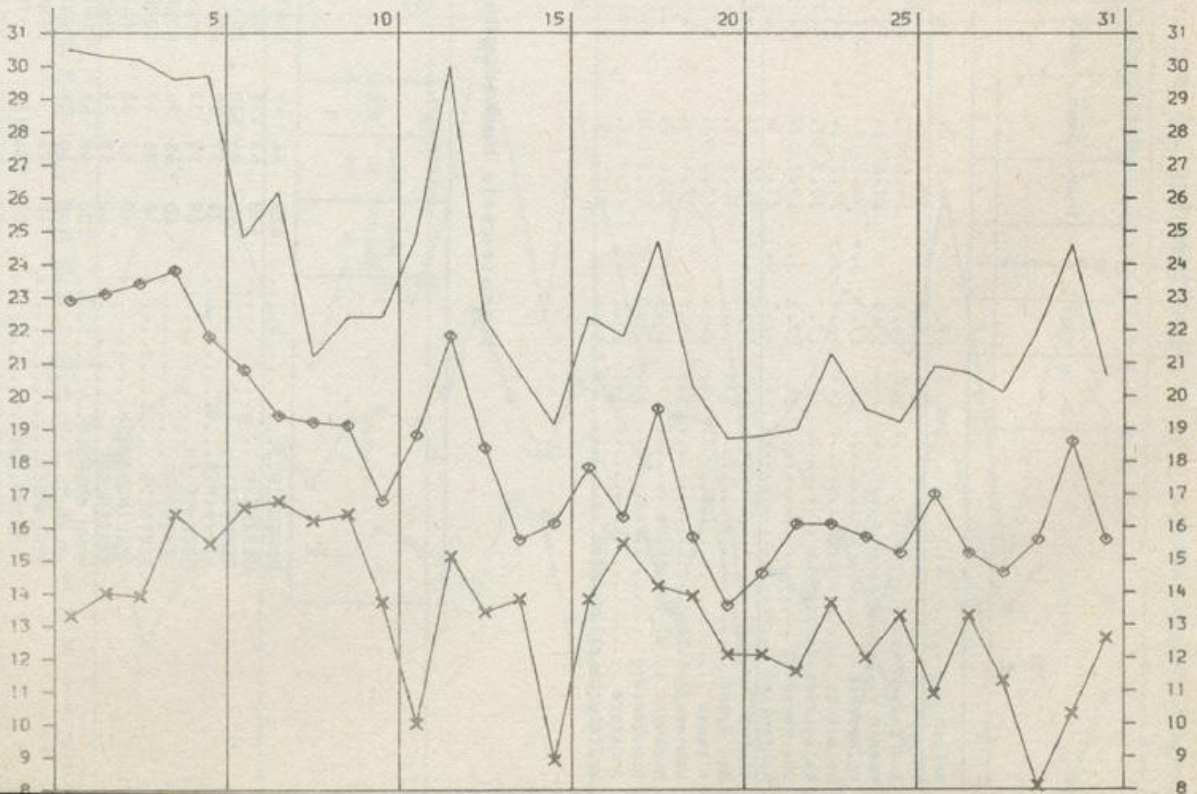
SÖNNENSCHENDAUER IN STUNDEN

01538 HANNOVER-FLUGHAFEN AUGUST 1982



LUFTTEMPERATUR IN GRAD C MAXIMUM, MINIMUM (x) UND MITTEL (o)

01538 HANNOVER-FLUGHAFEN AUGUST 1982



Station	Lufttemperatur in °C							Zahl der Tage							Sonnen- scheitdauer														
	Höhe über NN m	Abweichung	bochste	Datum	stefste	Datum	stefte am Erd- boden	Datum	Luftfeuchtigkeit %	Bevoelkerung %	Niederschlag Höhe in mm	Niederschlag in %	Niederschlag Höhe in mm	Schnee- fall Höhe in mm	Nebel	Gewitter	Regen	Sonnige Tage	Fronttage	Eisstage	in Std.	in %							
1	2	3	4	5	6	7	8	9	10	11	12	13	14	15	16	17	18	19	20	21	22	23	24	25	26	27	28	29	
Ueizen	45	17.4	0.6	30.5	5.	7.1	18.29.	4.3	29.	77	4.4	54	55	15	12	1	1	1	5	4	4	4	4	4	4	4	4	4	219
Unterfild	45	17.1	0.4	30.7	2.	5.9	29.	3.9	29.	66	5.0	130	156	21	16	4	1	1	3	5	3	3	3	3	3	3	3	3	188
Bad Lauterberg	317	16.5		29.5	12.	5.4	29.			60	4.4	36	34	14	7	1	1	1	4	1	4	1	4	1	4	1	4	1	188
Hemsh	54	15.3		30.6	1.	7.2	29.	2.8	29.	67	4.3	41	54	15	10	1	1	1	2	7	2	3	3	3	3	3	3	3	188
Mildsheim	133	17.4	0.4	30.1	3.	6.3	29.	5.0	29.	73	4.4	85	104	14	12	1	1	1	4	2	4	3	3	3	3	3	3	3	188
Holmstedt	144	16.0	-0.7	30.2	1.	6.0	20.	5.8	29.	71	5.4	75	131	13	10	4	1	1	3	1	13	3	4	4	4	4	4	4	195
Salzgitter-Ringsheim	137	17.7		30.7	12.	7.0	29.	6.0	29.	70	4.9	55	83	16	11	1	1	1	6	4	6	4	7	7	7	7	7	7	202
Bad Harzburg	250	17.3	0.0	29.7	12.	8.4	29.	7.8	29.	70	4.5	113	149	17	11	2	1	1	1	4	1	1	1	1	1	1	1	1	198
Hahnklee	533	15.2	0.9	27.1	3.	7.0	29.	6.1	29.	72	4.9	111	104	16	14	3	1	1	7	3	1	1	1	1	1	1	1	1	198
Einbeck	135	16.5	1.4	31.5	2.	6.0	29.	5.5	29.	61	5.7	52	70	15	11	2	1	1	1	4	1	1	1	1	1	1	1	1	198
Bad Grund	300	16.3		30.3	3.	7.0	24.	7.4	4.9	59	8.0	59	80	15	11	3	1	1	1	4	1	1	1	1	1	1	1	1	198
Altensau	435	14.8		27.6	12.	3.3	29.	3.3	29.	78	3.3	78	75	17	16	1	1	1	1	1	1	1	1	1	1	1	1	1	196
Neuhaus/Solling	377	15.7		28.4	3.	4.5	29.	4.7	29.	72	4.4	107	102	16	13	3	1	1	1	1	1	1	1	1	1	1	1	1	196
Buchholz i. d. Nordheide	73	16.4		33.0	2.	4.5	29.	0.4	29.	77	5.4	63	18	14	3	1	1	1	1	1	1	1	1	1	1	1	1	1	192
Schulenberg	304	15.0		27.0	12.	4.0	29.	1.0	29.	76	4.1	103	17	15	7	1	1	1	1	1	1	1	1	1	1	1	1	1	183
Annaturm	345	15.1		27.9	12.	3.7	22.	5.8	29.	75	5.0	49	55	20	11	1	1	1	1	1	1	1	1	1	1	1	1	1	215
Wolfaburg-Fallerleben	74	15.4		31.0	5.	5.4	20.	7.2	29.	70	4.0	65	131	17	12	3	1	1	1	1	1	1	1	1	1	1	1	1	196

Monatswerte Niederschlagshöhe

Station	Niederschlag		Station		Niederschlag		Station		Niederschlag				
	Höhe über NN m	Höhe in mm	in %	Höhe über NN m	Höhe in mm	in %	Höhe über NN m	Höhe in mm	in %	Höhe über NN m	Höhe in mm	in %	
HOHEGELS	625	48	49	73	80	131	776	93	76	SONNENBERG	776	93	76
JERYHEIM	130	63	113	266	86	113	285	87	101	OSTERODE/HARZ	285	87	101
SCHNEGA	40	86	130	135	70	106	121	58	83	NORTHEIM	121	58	83
HITZACKER	25	57	89	93	103	156	107	50	64	ALFELD/LEINE	107	50	64
BODENTEICH	69	59	92	150	69	106	90	93	127	EIME	90	93	127
TEYENDORF	60	63	94	58	69	106	244	74	95	LAMSPRINGE	244	74	95
BLECKEDE	8	35	47	66	75	101	125	52	71	SALZETFURTH/BAD	125	52	71
AMELINGHAUSEN	60	62	86	143	53	76	61	60	81	SARSTEDT	61	60	81
SAHRENDORF	60	58	74	68	96	143	78	98	81	WUNSTORF (BW)	78	98	81
HANN MUENDEN	200	48	68	60	82	126	51	72	111	SCHWARMSTEDT	51	72	111
USLAR	190	60	78	80	58	78	26	98	131	BERGEN-MINDORF/KR.CELLE	26	98	131
NEUSENBORN	140	93		52	41	59	76	103	147	BERGEN-MINDORF/KR.CELLE	76	103	147
PYRMONT-BAD	98	136	164	195	41	59	35	69	91	WALSHRODE	35	69	91
MUENDER-BAD	107	56	67	128	44		40	80	103	KOENIGSMOOR	40	80	103
RINTELN-STEINBERGEN	90	69	92	215	25	35	75	87	110	SCHNEVEVDINGEN	75	87	110
UCHTE	45	113	149	155	29	40							

*) vom Mittel 1931 - 1960

**) vom Mittel 1951 - 1960

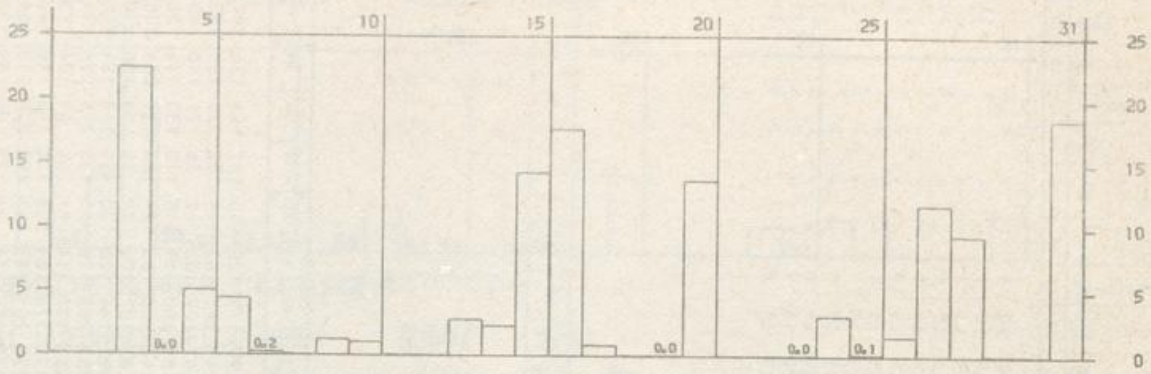
BEILAGE zum WITTERUNGSBERICHT Monat A U G U S T 1982

Wetteramtsbereich M Ü N C H E N

=====

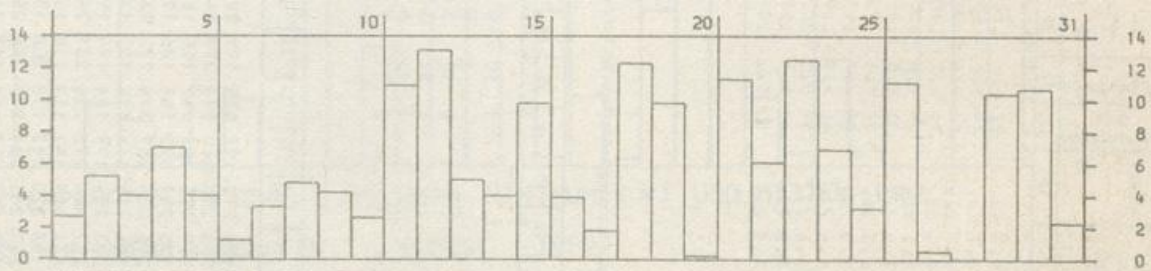
NIEDERSCHLAGSHÖHE IN MM

04119 MUENCHEN-RIEM AUGUST 1982



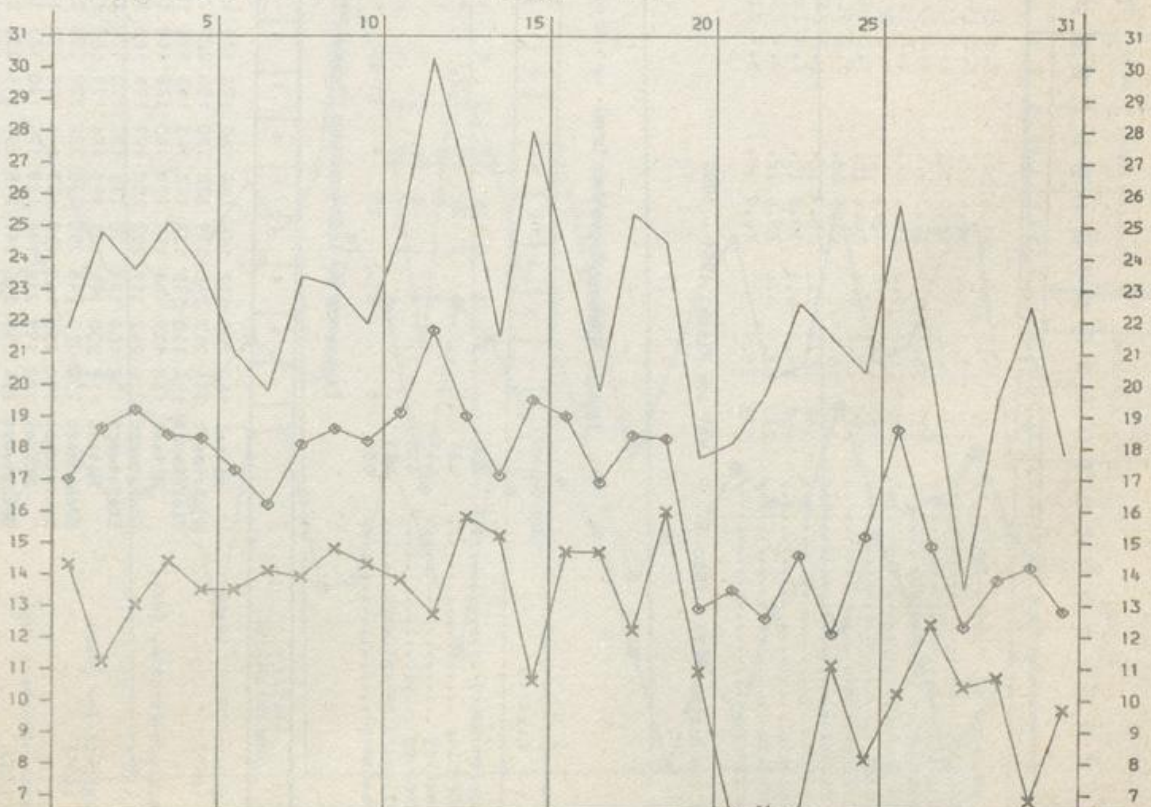
SÖNNENSCHEINDAUER IN STUNDEN

04119 MUENCHEN-RIEM AUGUST 1982



LUFTTEMPERATUR IN GRAD C MAXIMUM (x) MINIMUM (x) UND MITTEL (o)

04119 MUENCHEN-RIEM AUGUST 1982



Station	Höhe über NN in m	Lufttemperatur in °C								Niederschlag				Zahl der Tage												Sonnen- scheindauer	
		Abweichung %	Mittel	böchste	Datum	Tiefste	Datum	Reife am Bod.	Datum	Lufteindeckung in %	Höhe in mm	in %	Niederschlag			Nebel			Geklärt			bedeckte			in %	in %	
													1-5 mm	5-10 mm	>10 mm	1-10 min	10-30 min	>30 min	1-10 min	10-30 min	>30 min	1-10 min	10-30 min	>30 min			1-10 min
Alpenberg, Kr. Rottal-Inn	470	17.4	0.4	27.6	12.	7.0	21.	6.0	22.	72	4.4	130	15.5	19	12	5	2	4	3	5	7	1	1	5	14.3	14.3	
Alpenberg, Kr. Rottal-Inn	425	17.2	1.0	30.5	12.	7.0	29.	5.7	23.	79	3.2	93	7.5	14	12	1	2	5	3	11	1	6	7	1	6	14.3	14.3
Alpenberg, Kr. Rottal-Inn	377	15.7	0.1	30.0	12.	6.1	21.	5.0	21.	76	5.6	91	12.5	17	11	3	1	4	2	12	1	7	1	7	1	18.5	18.5
Alpenberg, Kr. Rottal-Inn	517	16.7	0.1	30.3	12.	6.3	23.	4.4	22.	78	4.7	130	12.3	18	15	6	2	7	3	10	1	6	1	4	1	17.9	17.9
Alpenberg, Kr. Rottal-Inn	505	15.2	0.0	28.5	12.	5.7	30.	4.1	30.	85	4.6	180	9.1	18	14	5	1	5	7	5	17	1	4	1	1	18.7	18.7
Alpenberg, Kr. Rottal-Inn	350	17.3	0.0	30.2	1.	7.0	22.23.	5.0	30.	71	5.0	184	20.4	13	14	10	4	5	4	11	1	11	1	1	1	18.7	18.7
Alpenberg, Kr. Rottal-Inn	415	17.2	0.1	29.4	12.	7.0	30.	5.5	30.	78	5.3	79	7.9	15	12	1	1	5	5	8	1	6	1	1	1	18.7	18.7
Alpenberg, Kr. Rottal-Inn	315	15.4	0.1	28.5	12.	7.2	30.	5.3	23.	80	4.7	149	11.0	18	17	8	1	7	4	18	1	8	1	1	1	18.7	18.7
Alpenberg, Kr. Rottal-Inn	346	16.3	0.1	28.3	12.	6.2	23.	4.4	23.	60	4.9	159	13.0	18	17	8	1	7	4	18	1	8	1	1	1	18.7	18.7
Alpenberg, Kr. Rottal-Inn	437	16.3	0.1	30.5	12.	7.0	23.	5.6	23.	78	5.1	267	19.0	20	16	6	2	6	5	12	1	8	1	1	1	18.7	18.7
Alpenberg, Kr. Rottal-Inn	720	15.4	0.1	28.0	12.	5.4	22.	4.1	22.	61	5.5	167	13.9	20	16	6	2	6	5	12	1	8	1	1	1	18.7	18.7
Alpenberg, Kr. Rottal-Inn	573	15.3	0.1	28.9	12.	5.9	21.	3.8	21.	81	5.1	136	12.7	19	15	8	2	6	2	11	1	8	1	1	1	18.7	18.7

**) vom Mittel 1931 - 1960

) vom Mittel 1951 - 1960

Tägliche Niederschlagshöhen (mm) - von 7 Uhr mitlicher Ortzeit des angegebenen Tages bis 7 Uhr des Folgetages -

Station	Höhe über NN in m	1	2	3	4	5	6	7	8	9	10	11	12	13	14	15	16	17	18	19	20	21	22	23	24	25	26	27	28	29	30	31	Monat			
Alpenberg (West)	705	.	3	3	6	15	11	2	1	4	3	.	.	2	1	10	15	2	.	24	39	174
Alpenberg (West)	585	.	.	6	2	22	10	2	.	4	6	.	.	6	.	6	5	5	.	8	17	28	149
Alpenberg (West)	417	.	.	3	.	2	15	.	.	1	.	.	.	1	0	10	2	0	.	2	3	11	57
Alpenberg (West)	440	.	.	4	0	5	55	0	0	0	.	37	3	0	.	1	5	5	131
Alpenberg (West)	403	.	.	4	0	.	57	0	11	0	4	15	8	13	.	5	11	2	140
Alpenberg (West)	487	.	.	6	.	20	3	1	10	4	7	0	.	1	0	31	7	2	.	.	19	0	8	207

Tageswerte der Lufttemperatur (Zehntel °C)

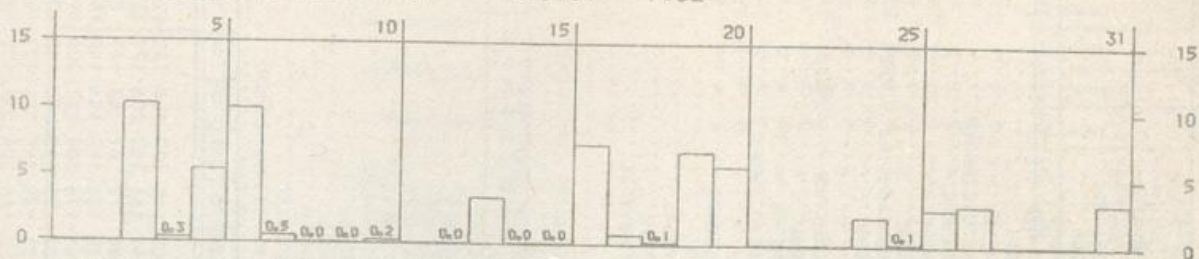
Station	Höhe über NN in m	1	2	3	4	5	6	7	8	9	10	11	12	13	14	15	16	17	18	19	20	21	22	23	24	25	26	27	28	29	30	31	Monat
Alpenberg (West)	Mittel	182	200	177	196	186	180	153	178	184	189	194	218	197	175	199	202	184	190	179	125	116	131	151	136	147	175	138	132	145	146	166	120
Alpenberg (West)	Höchstwert	234	252	246	239	230	220	186	227	223	228	250	295	260	216	277	246	207	249	243	153	174	203	225	195	203	254	186	146	212	225	158	
Alpenberg (West)	Tiefstwert	154	120	135	136	143	143	118	153	163	119	135	155	157	115	153	157	147	129	102	62	66	71	110	92	101	125	115	96	43	94		
Alpenberg (West)	Mittel	168	179	164	155	171	142	138	148	168	158	175	201	172	159	186	176	150	161	180	119	115	110	133	114	136	164	142	117	122	143	104	
Alpenberg (West)	Höchstwert	226	242	217	223	220	197	198	188	213	218	246	284	259	214	275	237	199	243	238	188	164	188	217	204	200	260	176	136	169	215	166	
Alpenberg (West)	Tiefstwert	127	104	134	120	135	127	120	120	132	111	106	112	114	115	102	139	133	83	107	102	79	55	51	100	70	76	124	101	107	60	85	
Alpenberg (West)	Mittel	178	200	199	185	191	176	179	182	191	190	203	224	199	184	194	197	192	182	184	128	130	135	148	154	150	181	166	133	145	148	144	
Alpenberg (West)	Höchstwert	220	252	248	250	238	220	209	223	229	223	257	299	278	230	281	247	203	253	258	176	187	193	219	224	194	257	200	152	200	213	229	
Alpenberg (West)	Tiefstwert	150	130	160	150	153	146	144	153	157	151	144	127	153	153	110	154	155	137	121	114	81	65	69	104	93	99	139	116	120	86	63	
Alpenberg (West)	Mittel	182	199	215	196	189	175	180	185	182	172	188	220	213	178	208	195	172	174	176	134	128	128	145	146	143	186	167	147	144	148		
Alpenberg (West)	Höchstwert	224	259	275	247	245	245	216	236	213	221	257	285	281	219	286	251	197	238	251	187	181	192	220	213	181	270	210	160	201	225	229	
Alpenberg (West)	Tiefstwert	154	136	184	158	144	139	152	154	161	153	142	126	153	161	113	165	154	130	115	116	94	75	80	99	106	105	133	123	129	86	90	
Alpenberg (West)	Mittel	164	180	178	170	168	156	150	156	161	153	174	195	181	154	178	175	150	165	172	116	109	102	130	124	127	172	160	118	124	131	130	
Alpenberg (West)	Höchstwert	212	243	231	224	218	200	185	189	191	191	240	288	259	203	285	244	188	240	230	195	163	168	217	214	185	254	223	159	179	212	205	
Alpenberg (West)	Tiefstwert	137	108	147	144	137	139	135	143	144	137	128	111	127	134	105	95	61	62	59	95	70	81	121	106	102	57	86					
Alpenberg (West)	Mittel	187	195	180	177	186	171	155	185	180	181	196	221	191	171	186	152	118	117	135	154	127	142	183	140	128	135	149	109				
Alpenberg (West)	Höchstwert	238	243	238	237	211	188	232	226	221	253	290	234	216	270	252	214	250	252	218	174	186	253	183	146	208	214	150					
Alpenberg (West)	Tiefstwert	144	133	152	133	159	143	135	124	151	167	133	124	164	151	110	141	151	130	138	101	65	79	68	102	104	93	124	115	72	71	86	

B E I L A G E zum WITTERUNGSBERICHT Monat A U G U S T 1982

Wetteramtsbereich N Ü R N B E R G

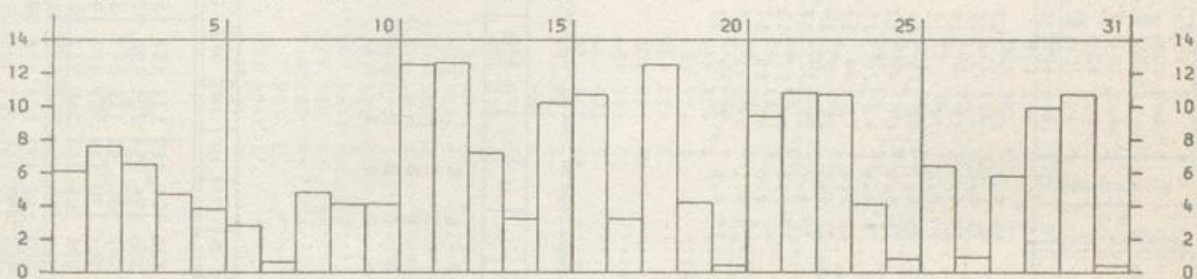
NIEDERSCHLAGSHÖHE IN MM

04081 NUERNBERG-FLUGHAFEN AUGUST 1982



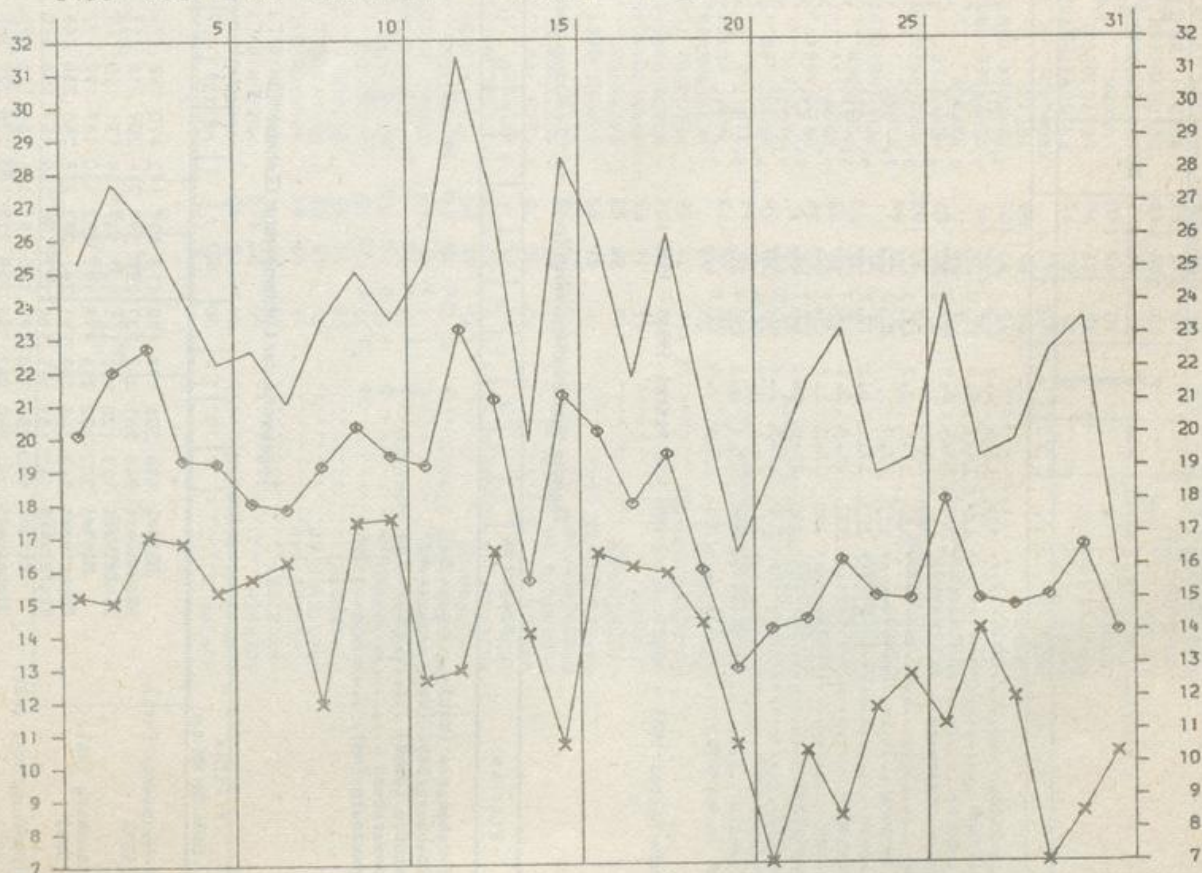
SONNENSCHENDAUER IN STUNDEN

04081 NUERNBERG-FLUGHAFEN AUGUST 1982



LUFTTEMPERATUR IN GRAD C MAXIMUM, MINIMUM (x) UND MITTEL (o)

04081 NUERNBERG-FLUGHAFEN AUGUST 1982



Monatswerte Niederschlagshöhe

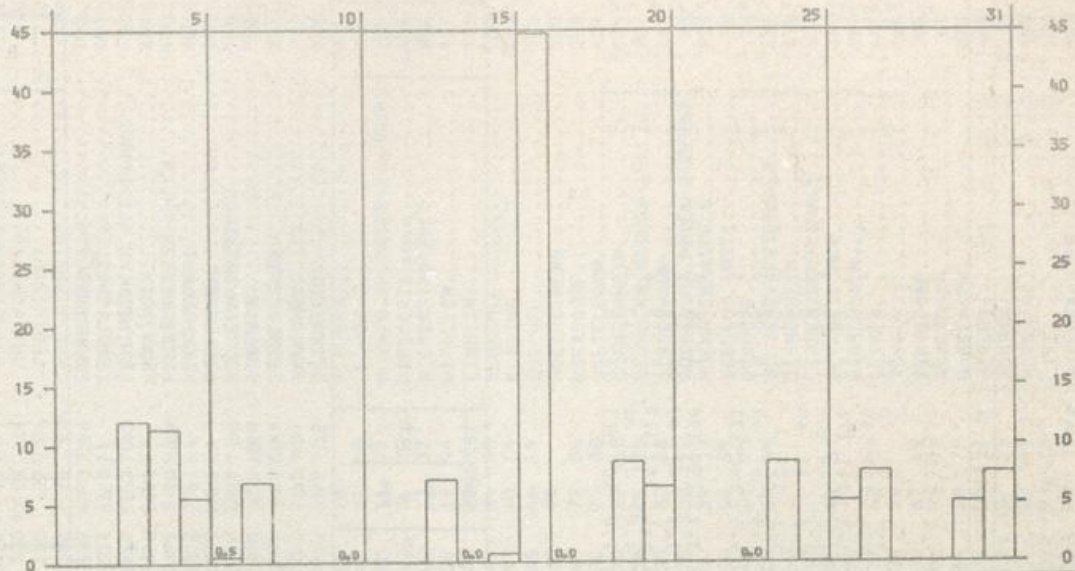
August 1982

Station	Höhe über NN m		Niederschlag		Station	Höhe über NN m		Niederschlag		Station	Höhe über NN m		Niederschlag	
	Höhe in mm	In %	Höhe in mm	In %		Höhe in mm	In %	Höhe in mm	In %		Höhe in mm	In %		
HUTZFELD	50	80	15	142	WESTRE	15	142	14,8	7	88	93			
BEALIN.KR. SEGEBERG	31	78	6	187	WESTERLAND/SYLT	6	187	21,3	2	97	100			
SOCHREN	40	92	7	149	MORSUM/SYLT	7	149	16,6	2	100	98			
WAHLSTEDT	45	87	3	158	RANTUM/SYLT	3	158		2	102	105			
OLDESLOE.BAD	15	69	8	201	HOERNUM/SYLT	8	201	216	32	114	130			
BREITENFELDE	35	68	1	155	KLANXBUELL	1	155	176	13	95	99			
STEINHORST	56	67	4	134	NIEBUELL	4	134	138	15	82	84			
NUSSE	35	56	2	125	DABEUELL	2	125	140	13	77	78			
RATZEBURG	10	78	1	143	WYK/FOHR	1	143	168	15	124	129			
LUBECK-SCHOENBOEKEN	20	67	6	129	UTERSUM/FOHR	6	129	142	13	103	104			
TRAVEMUENDE	9	59	7	136	AMRUM (LEUCHTFEUER)	7	136	143	80	103	104			
TIMMENDORFER STRAND	2	65	6	140	LAMGEMESS	6	140	159	77	98	99			
SCHOENHALDE	95	66	15	160	SCHAFFLUND	15	160	152	20	90				
NEUSTADT IN HOLSTEIN	3	62	19	140	JOLDELUND	19	140	139	16	96	101			
GROEMITZ	15	75	23	149	MEDELBAY	23	149	149	6	107	113			
GRUBE	2	58	7	156	LECK (BU)	7	156		45	57	67			
OLDENBURG IN HOLSTEIN	5	69	5	138	BUETTJEBUELL	5	138	144	25	59	74			
GROSSENBRODE	3	47	21	121	VIOEL	21	121	126	26	63	78			
MARIENLEUCHE (BW)	5	56	5	106	AHRENSHOEFT	5	106	99	42	74	93			
LANDKIRCHEN	16	39	12	155	BREDSTEDT	12	155	149	53	52	62			
LENSAHN	14	76	5	88	NORDSTRANDISCHMOOR	5	88	107	16	92	111			
HORNWACHT (KHST)	10	78	1	134	NORDSTRAND-ENGLAND	1	134	138	40	63	76			
MOENCHNEVERSDORF	115	71	1	108	PELLWORM (LEUCHTFEUER)	1	108	114	40	70	80			
LUETJENBURG	22	69	4	102	WESTERHEVER	4	102	115	35	67	76			
SELENT	50	66	8	97	SANKT PETER-ORDING	8	97	92	40	95	110			
SCHOENBERGERSTRAND	3	55	10	98	GARDING	10	98	99	45	60	68			
EUTIN	50	80	35	105	HANDORF	35	105	107	56	67				
PLOEN (HAX-PLANCK-INST)	26	66	15	103	BREKENDORF	15	103	94	46	84	91			
BORNHOEVED	40	83	5	73	KROPP	5	73		14	77	96			
PRETZ	35	84	15	90	FOHRDEN	15	90	87	32	91	106			
STRANDE	5	76	18	116	TELLINGSTEDT	18	116	110	13	89				
ELISENDORF	35	86	10	105	ERFDE	10	105	103	10	117	133			
OSDORF	20	79	11	94	SUEDERSTAPEL	11	94	96	10	77	83			
ECKERNFORDE	20	97	35	104	HENNSTEDT	35	104	101	1	100	114			
KLEINWAABS	32	82	28	121	SATRUP	28	121	121	9	88	94			
SCHLEIMUENDE	3	70	20	126	OEVERSEE-FROERUP	20	126	130	25	95	107			
TOLK	35	112	7	142	EGEBEK (BW)	7	142	134	10	86	95			
ARRILD	48	97	15	116	TREIA	15	116	108	40	99	113			
BREBEL	23	96	1	115	WOMLDE	1	115	120	32	94	108			
BOEKLUND	32	142	1	123	FRIEDRICHSTADT	1	123	137	43	78	83			
SEEHOLZ	25	83	3	97	UELVEBUELL	3	97	101	10	99	110			
NOTTFELD-KUHHOLZ	35	89	46	111	LUNDEN	46	111	107	9	91				
POMMERBY	10	91	3	112	HADMARSCHEN	3	112	109	6	97	104			
STOLTJEBUELL	27	95	4	142	SUEDERREICH	4	142	148	5	102	106			
STERUP	40	142	6	79	BUESUM (SCHLEUSE)	6	79	84	30	85	89			
NORGAARDHOLZ	15	117	7	109	BUESUM (STADT)	7	109	109	1	90	96			
STREICHMUEHLE	27	109	2	116	MELDORF	2	116	121	0	114	119			
GLUECKSBURG-HOLNIS	10	106												

*) vom Mittel 1931 - 1960

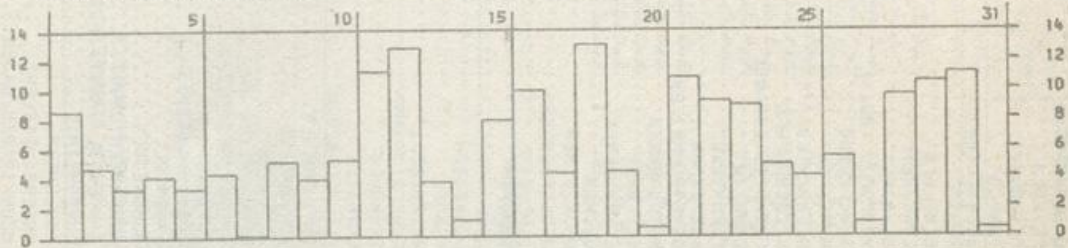
NIEDERSCHLAGSHÖHE IN MM

02720 STUTT GART (WA) AUGUST 1982



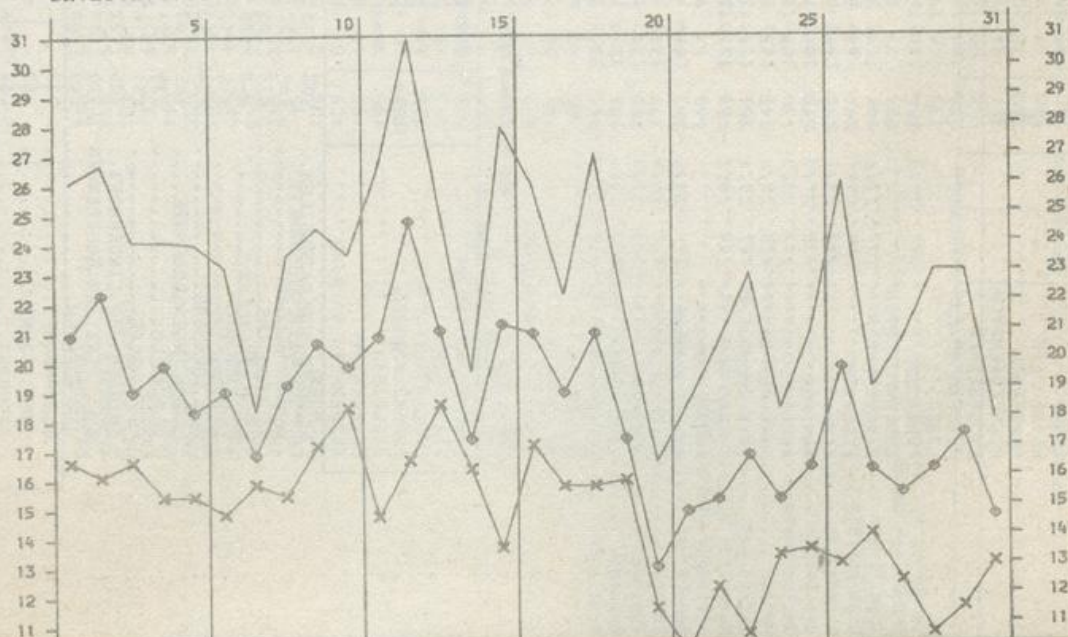
SONNENSCHEINDAUER IN STUNDEN

02720 STUTT GART (WA) AUGUST 1982



LUFTTEMPERATUR IN GRAD C MAXIMUM, MINIMUM (x) UND MITTEL (o)

02720 STUTT GART (WA) AUGUST 1982



Monatswerte Niederschlagshöhe

Station	Höhe über NN m	Niederschlag		Station	Höhe über NN m	Niederschlag		Station	Höhe über NN m	Niederschlag	
		Höhe in mm	In %			Höhe in mm	In %			Höhe in mm	In %
HIRSCHTHAL	230	51	69	RHEINBOELEN	395	49	73	SAARBURG	180	46	55
KAPMEYER	150	51	69	ELLERN(FOR.SCHANZKOPF)	487	66	74	KONZ	182	59	81
MAXIMILIANSAU	102	63	84	STROMBERG/HUNSBUCK	300	50	70	PELLINGEN	450	87	107
KANDEL	132	62	90	MOERSFELD	294	50	77	NEHEL	365	53	65
RUELZHEIM	110	63	91	WOLFSHEIM	222	34	53	GREIMERATH	450	73	
ANNHEILER	200	76	101	BINGEN-BUESHEIM	82	37	64	MERTESDORF	280	83	
GERMERSHEIM	106	73	107	OBERSWESEL	110	39	57	STEFFELN	500	43	43
JOHANNISKREUZ	472	77	97	BOPARD-SALZIG-BAD	105	49	71	HILLESHEIM/EIFEL	460	45	54
TAUBENSUHL	513	95	119	LAHNSTEIN	71	59	88	DENSBORN	308	36	41
RHODT	318	55	81	WESTERBURG	355	90	100	SPANGDAHEM	327	39	53
LUDWIGSHAFEN-OGGERSHEIM	95	42	62	EPENROD	300	76	96	MUELCHEN	293	37	
HOCHDORF	108	51	86	DIEZ/LAHN	140	65	93	SEINSFELD	438	51	
WEISENHEIM A. SAND	105	59	102	KATZENELNBOKEN	305	78	94	KLAUSEN	205	81	
FRANKENTHAL	95	42	63	GEMMERICH	345	64	88	LEIWEIN	140	63	83
DIRNSTEIN	105	74	116	SINGHOFFEN	280	71	97	BEUREN, KR. TRIER-SAARBURG	505	105	121
GRUENSTADT	168	65	108	TEMELS	142	75	90	PIESPORT	155	53	
RAMSEN/PFALZ	270	51	77	WINTERSPELT	500	33	37	NIEDERSTADTFELD	390	65	75
GOELLHEIM	243	45	75	DASSBURG	300	37	44	WITTLICH	177	39	51
KIRCHHEIMBOLANDEN	230	58	89	KOPPERICH	260	50	50	KINHEIM	102	83	105
STETTEN, KR. DONNERSBERG	245	49	78	PRUEM	485	31	33	MEHREN	500	78	
DANNENFELS	365	83	118	ARFELD	497	40	44	KLIDING	413	61	
HOECHBORN-BLOEDESHEIM	275	30	50	BITBURG	285	46	59	BUECHEL	450	50	66
METTENHEIM	91	64	105	HOLSFELDERBERG	360	47	73	HOECHSTBERG	520	71	
OPPENHEIM	85	43	63	OBBERKIRCHEN	345	73	86	MOERSDORF	340	45	89
WOERRSTADT	215	35	54	HOECHEN	430	71	80	KASTELLAUN	425	66	85
INGELHEIM	108	21	31	LEIMEN/PFALZ	470	122	158	DUENGENHEIM	465	47	84
OBEROLM	205	31	46	WESELBERG	428	105	135	BROHL, KR. COCHEM-ZELL	250	52	
TUERKISMUEHLE	374	138	188	ZWEIBRUECKEN	330	82	88	LINGERHANN	482	69	86
BOERFINN-MUHL	531	86	118	HOEHEISCHWEILER	375	100	115	BURGEN, KR. MAYEN-KOBLENZ	85	59	89
FREISEN/SAAR	465	91	98	EPENBRUNN	300	89	113	MUENSTERMAIFELD	225	84	138
BAUMHOLDER	468	123	162	BLIESKASTEL	250	57	59	KOBLENZ (WST)	70	50	
IDAR-OBERSTEIN	264	95	136	GERSEHEIM	240	61	72	BENDORF	73	26	39
BRUCHWEILER	545	85	99	KLEINBLITERSDORF	202	59	64	SELTERS/WESTERWALD	262	78	89
SOHREN	430	97	121	SPIESERUEHLE	240	61	72	BASSENHEIM	170	53	74
RHAUNEN	370	62	77	QUERSCHIED	241	61	72	LINDEN/WESTERWALD	464	89	
KIRN	250	47	69	LUDWEILER	245	50	61	ALTENKIRCHEN	260	94	111
SEESBACH	394	63	80	RIEBELSBERG	275	63	79	HARSCHBACH	284	67	76
STAUDERNHEIM	141	52	78	SAARLOUIS (NST)	177	63	79	SEIFEN	185	58	67
BRUCHMUEHLBACH	235	77	89	PRIMSTAL	335	79	99	ASBACH	265	62	67
LANDSTUHL	355	110	141	HERNESKEIL	530	67	69	RENGSDORF	285	53	
KUSEL	235	118	151	REINSFELD	505	75	78	ANDERNACH	62	40	56
KAISERSLAUTERN-DANSENBG.	380	101	120	WADRILL	354	68	70	WASSENACH	305	49	74
LAUTERECKEN	158	59	83	NIEDERLOSHEIM	275	108	123	BORLER	440	62	86
SCHALLODENBACH	317	54	76	LIMBACH	280	107	124	RODDER	520	94	
HUNDSBACH	360	73	109	HOECHSTEN	420	127	149	ALTENNAHR	195	71	91
MEISENHEIM	170	62	97	ILLINGEN	307	73	80	LINZ	70	80	104
DUCHROTH	240	72	101	DUERPENHEILER	255	70	91	KIRCHEN/SIEG	300	100	100
ENKENBACH-ALSENORN	325	110	151	NIEDALTDORF	195	77	105	GEBHARDSHAIN	360	80	83
FALKENSTEIN/PFALZ	400	92	131	MERTIG	285	75	100	WISSEN-HONI6ESSEN	320	68	73
SCHMALFELDERHOF	315	47	73	ORSCHOLZ	392	97	101	NISTER	280	76	

*) vom Mittel 1931 - 1960

Table with columns: Station, Höhe über NN, Abweichung, Lufttemperatur in °C (Datum, tiefste, Datum, bochate, Datum), Niederschlag (Höhe, in %, Wolkung 0-8, Luftfeuchtigkeit, Dunst), Schneefall, Nebel, Gewitter, heitere, frühe, Sommerstage, Froststage, Eisstage, in % in Std., in %.

*) vom Mittel 1931 - 1960 ***) vom Mittel 1951 - 1960

Tägliche Niederschlagshöhen (mm) - von 7 Uhr mittlerer Ortszeit des angegebenen Tages bis 7 Uhr des Folgetages -

Table with columns: Station, Höhe über NN, 1, 2, 3, 4, 5, 6, 7, 8, 9, 10, 11, 12, 13, 14, 15, 16, 17, 18, 19, 20, 21, 22, 23, 24, 25, 26, 27, 28, 29, 30, 31, Monat.

Tageswerte der Lufttemperatur (Zehntel °C)

Table with columns: Station, Höhe über NN, 1, 2, 3, 4, 5, 6, 7, 8, 9, 10, 11, 12, 13, 14, 15, 16, 17, 18, 19, 20, 21, 22, 23, 24, 25, 26, 27, 28, 29, 30, 31.