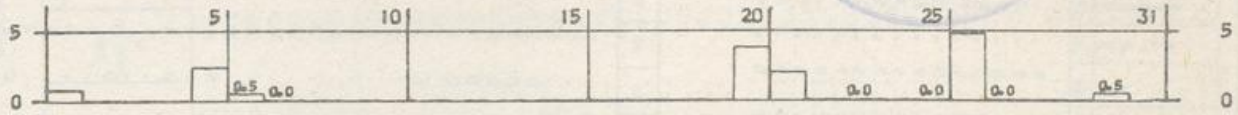


B E I L A G E zum WITTERUNGSBERICHT Monat S E P T E M B E R 1982

Wetteramtsbereich B R E M E N

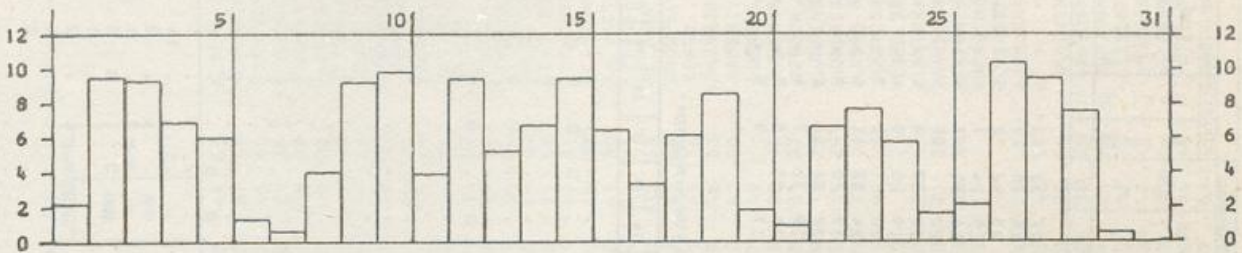
NIEDERSCHLAGSHÖHE IN MM

01474 BREMEN-FLUGHAFEN SEPTEMB. 1982



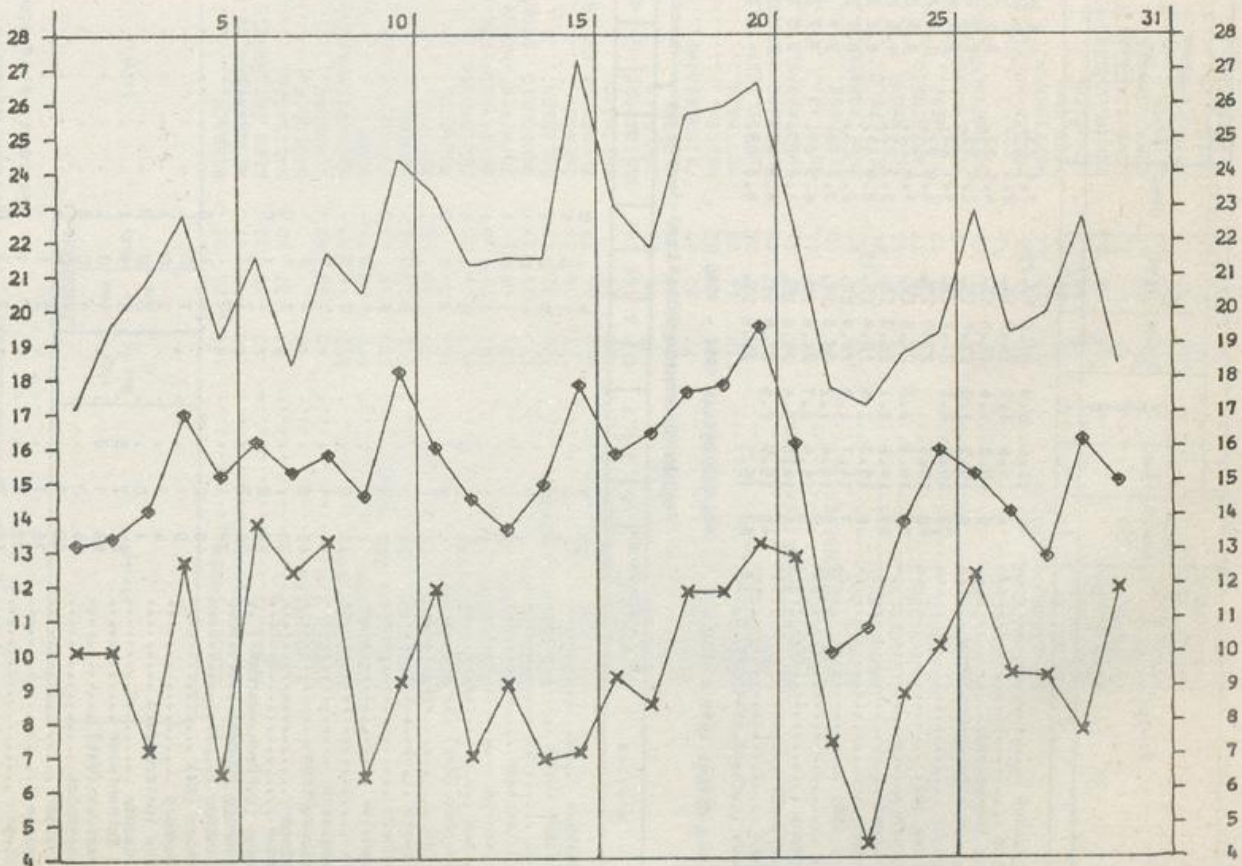
SONNENSCHEINDAUER IN STUNDEN

01474 BREMEN-FLUGHAFEN SEPTEMB. 1982



LUFTTEMPERATUR IN GRAD C MAXIMUM, MINIMUM (x) UND MITTEL (◊)

01474 BREMEN-FLUGHAFEN SEPTEMB. 1982



I A 10

Monatswerte Niederschlagshöhe

Station	Niederschlag		Höhe über NN m	Station	Niederschlag		Höhe über NN m	Station	Niederschlag		Höhe über NN m
	Höhe in mm	In %			Höhe in mm	In %			Höhe in mm	In %	
SCHOEPPINGEN.....	110	22	32	BURBACH.....	450	44	55	ALTENA I.W.....	196	45	61
OCHTRUP.....	58	18	27	NEUNKIRCHEN, KR. SIEGEN.....	270	37	51	MEINERZHAGEN (NST).....	378	68	67
AHAUS.....	52	23	33	BERG BEI HENNEF.....	175	26	66	RUMMENHOL.....	205	41	49
COESFELD.....	84	27	40	WALDBROEL.....	295	29	35	SCHWENKE.....	406	61	64
RINGENBERG.....	20	33	46	BRELECK.....	139	70	89	SPROCKHOEVEL-HASSLINGHS.	270	45	56
BORKEN I.W.....	48	33	46	SIEBBURG.....	63	65	102	PLESSEN.....	289	49	60
ERNDBRUECK.....	500	44	49	HUENGRINGHAUSEN.....	375	50	53	WITTEN-GEDERN.....	117	30	48
GIRKHAUSEN.....	510	33	38	WIEHL.....	215	55	68	LANGENBERG.....	113	46	59
BERLEBURG, BAD (KHST).....	445	33	41	ENGELSKIRCHEN.....	140	80	92	HENRICHENBURG.....	60	28	45
ZUESCHEN.....	514	26	33	BRUEHL.....	61	64	121	GELSENKIRCHEN-BUER.....	93	49	75
MUEDEBACH.....	405	26	46	REFRATH.....	67	63	89	BOCHUM.....	77	32	51
KUESTELBERG.....	666	34	34	PULHEIN.....	56	42	79	MOERS.....	26	32	51
HELMINGHAUSEN.....	377	24	38	LEVERKUSEN.....	44	41	69	MERRUM.....	24	27	41
HOHENWERPEL.....	243	22	48	BEVERTALSPERRE.....	298	55	60	NIEDERALME.....	307	15	21
BEVERUNGEN.....	101	18	34	WUPERTAL-HERRINGHAUSEN	275	54	55	PIERSTENBERG.....	340	13	19
DRIBURG, BAD.....	213	29	39	WUPERTAL-ESCHBACHTAL.....	208	59	64	MEWELSBURG.....	215	19	30
VOERDEN, KR. HOEXTER.....	228	32	48	SOLINGEN.....	209	51	59	LICHTENAU-KR. PADERBORN..	300	32	49
BRAKEL.....	143	18	32	OSENAU.....	81	57	81	BLANKENRODE.....	375	31	49
VELDROM.....	340	34	37	MUENSTERFEL, BAD.....	385	41	79	SALZKOTTEN.....	95	15	26
SCHIEDER-KAMERUN.....	220	24	24	BLIESBACH.....	180	41	80	LIPPSTADT.....	75	16	29
MEIERBERG.....	250	16	26	ZUELPICH.....	170	32	68	DELBRUECK.....	94	19	32
LAGE.....	103	15	24	ELSDORF.....	85	49	86	WADERSLOH.....	92	18	29
LEMSO.....	138	22	35	FRIMMERSDORF.....	71	41	76	SOEST.....	110	26	43
HERFORD.....	77	22	37	NEUSS.....	39	48	83	RHYNERN.....	96	34	58
BIELFELD (STADTGAERTN.)	108	21	30	METTMAN.....	156	42	50	KAMEN.....	62	30	50
ENGER.....	118	16	28	DUISBURG-HOCHFELD.....	37	42	42	LUENEN.....	52	29	44
OENHAUSEN, BAD.....	63	12	20	BRUNSKAPPEL.....	28	28	45	WALTROP.....	74	25	41
LAHDE.....	40	10	19	NUTTLAR.....	413	31	37	SENDEN, KR. COESFELD.....	58	28	41
WASSERSTRASSE (WEHR-SCHL)	34	15	31	MESCHDE.....	330	17	20	LUEDINGHAUSEN.....	58	29	46
LUEBBECKE.....	55	9	16	SELLINGHAUSEN.....	424	19	25	NORDKIRCHEN.....	61	29	49
RHEDA-WIEDENBRUECK.....	74	25	40	HELLEFELD.....	351	25	33	GROSS REKEN.....	60	35	50
SENNESTADT.....	127	21	31	ALLENDORF I.W.....	310	29	41	HALTERN.....	40	34	52
HARSENKEL.....	65	16	26	LANGSCHEID.....	340	29	41	ERLE BEI RAESFELD.....	66	38	54
OSTENFELDE.....	78	26	43	RUETHEN.....	330	21	30	HALDERN.....	20	29	44
WARENDORF.....	53	18	29	MOEHNETALSPERRE.....	232	41	26	HAVERT.....	46	63	119
VERSMOLD.....	71	13	19	HOLZEN-MOERINGEN.....	344	28	46	HONSCHAU.....	509	44	47
TELGTE.....	55	26	43	HEPPINGEN.....	350	42	51	UDENBRETH.....	650	47	55
NEUBECKUM.....	105	36	58	ISELLOHN.....	220	36	51	GEUEND-MALSSENDEN.....	370	18	31
ALTENBERGE.....	110	28	46	SCHWARTE.....	160	32	46	SCHEVENHUELTE.....	182	40	60
KATTENVENNE.....	55	23	35	SCHMALLEBERG-FLECKENBG.	364	43	55	ERKELENZ.....	99	33	53
LADBERGEN-OVERBECK.....	51	27	44	LENNESTADT-ALTENHUNDEN..	300	53	70	HERZOGENRATH.....	163	35	54
EMSDETTEN.....	35	36	60	ROEMERSHAGEN.....	416	43	45	HEINSBERG-SCHLEIDEN.....	57	36	44
WESTERKAPPEL.....	70	30	50	OLPE.....	305	62	90	BRUEGGEN.....	58	31	44
IBBENBUEREN.....	68	22	34	ATTENDORN.....	307	46	61	ALDEKERK.....	35	31	46
HOERSTEL.....	45	23	37	HERSCHEID.....	412	59	71	KAPPELLEN.....	23	25	37
LAASPE.....	340	30	41	PLETTENBERG.....	272	56	70	WEEZE-HEES.....	28	28	44
KRONENBURG.....	510	62	90								
AHRHUELTE.....	400	34	67								
HONNEF, BAD.....	90	71	127								
EICHEN.....	305	56	70								

e) vom Mittel 1931 - 1960

Tägliche Niederschlagshöhe (mm) - von 7 Uhr mittlerer Ortszeit des angegebenen Tages bis 7 Uhr des Folgetages -

Wetteramtbezirk Zonen

Station	Monat																														
	1	2	3	4	5	6	7	8	9	10	11	12	13	14	15	16	17	18	19	20	21	22	23	24	25	26	27	28	29	30	31
Gronau	40	2	0	0	0	0	0	0	0	0	0	0	0	0	0	0	0	0	0	7	4	0	0	0	5	0	0	0	0	7	26
Kehler Asten (Wet)	839	1	3	0	3	3	0	0	0	0	0	0	0	0	0	0	0	0	0	20	12	0	0	2	0	4	0	0	0	4	56
Bad Driburg	213	3	0	0	6	0	0	0	0	0	0	0	0	0	0	0	0	0	0	8	3	0	0	0	0	3	0	0	0	3	29
Höxter	93	0	3	0	0	1	3	0	0	0	0	0	0	0	0	0	0	0	0	4	2	0	0	0	5	0	0	0	0	1	18
Minden-Hehlen	46	0	1	0	4	0	0	0	0	0	0	0	0	0	0	0	0	0	0	1	4	0	0	0	1	0	0	0	0	1	12
Rahden	54	0	0	0	3	6	0	0	0	0	0	0	0	0	0	0	0	0	0	0	0	0	0	1	0	0	0	0	0	2	15
Augustdorf	163	5	3	0	2	4	0	0	0	0	0	0	0	0	0	0	0	0	0	0	0	0	0	0	2	0	0	0	4	24	
Güterloh (KHST)	72	5	1	0	8	3	0	0	0	0	0	0	0	0	0	0	0	0	0	0	3	0	0	0	6	0	0	0	10	30	
Drensteinfurt	64	6	2	1	2	1	0	0	0	0	0	0	0	0	0	0	0	0	0	0	12	3	0	0	0	7	0	0	0	3	29
Tecklenburg	154	1	0	0	1	1	0	0	0	0	0	0	0	0	0	0	0	0	0	0	0	0	0	0	0	5	0	0	1	15	47
Bonn-Friesdorf	61	0	0	0	13	4	0	0	0	0	0	0	0	0	0	0	0	0	0	5	6	0	0	0	2	0	0	0	7	40	
Lahnhof bei Netphen	610	0	4	0	4	5	0	0	0	0	0	0	0	0	0	0	0	0	0	3	11	0	2	0	6	0	0	0	6	65	
Gummersbach	250	1	3	0	0	6	7	1	0	0	0	0	0	0	0	0	0	0	0	3	11	0	2	1	8	0	0	0	10	63	
Kürten	230	2	6	0	15	5	1	0	0	0	0	0	0	0	0	0	0	0	0	0	4	0	0	1	15	0	0	0	20	47	
Düsseldorf (Südfriedhof)	37	2	0	0	1	1	0	0	0	0	0	0	0	0	0	0	0	0	0	4	13	0	1	0	3	0	0	0	2	35	
Eulohe	325	0	1	0	4	1	0	0	0	0	0	0	0	0	0	0	0	0	0	0	2	12	0	0	0	0	0	0	1	25	
Brilon	472	0	2	0	3	3	0	0	0	0	0	0	0	0	0	0	0	0	0	0	0	0	0	0	0	0	0	0	0	0	30
Fröndenberg	121	0	2	0	2	10	0	0	0	0	0	0	0	0	0	0	0	0	0	0	3	0	0	0	2	0	0	0	5	0	42
Rhein Wasser Turm	684	0	2	0	2	3	0	0	0	0	0	0	0	0	0	0	0	0	0	11	7	0	1	1	0	4	0	0	6	8	42
Kirchhunden-Kohlhagen-Witze	420	0	2	0	7	6	0	0	0	0	0	0	0	0	0	0	0	0	0	2	1	1	1	0	5	0	0	0	8	42	
Ennspeislerste	279	1	2	0	4	1	0	0	0	0	0	0	0	0	0	0	0	0	0	1	0	3	0	0	3	0	0	0	13	34	
Dortmund (KHST)	120	2	1	0	9	0	0	0	0	0	0	0	0	0	0	0	0	0	0	0	4	0	0	0	12	0	0	0	14	46	
Herten	60	4	3	0	6	0	0	0	0	0	0	0	0	0	0	0	0	0	0	2	2	0	0	0	8	0	0	0	15	33	
Dufeberg-Lear	21	2	0	1	1	0	0	0	0	0	0	0	0	0	0	0	0	0	0	0	4	0	0	1	0	8	0	0	14	34	
Herzest-Dortran	33	4	0	0	1	0	0	0	0	0	0	0	0	0	0	0	0	0	0	0	2	4	0	0	0	0	0	0	17	32	
Wesel	21	2	0	0	3	2	0	0	0	0	0	0	0	0	0	0	0	0	0	5	1	1	0	0	0	2	0	0	20	54	
Rootgen (Filterwerk)	362	1	0	0	0	0	0	0	0	0	0	0	0	0	0	0	0	0	0	1	11	0	2	0	0	0	0	0	15	44	
Julich	80	2	0	0	0	0	0	0	0	0	0	0	0	0	0	0	0	0	0	0	2	0	0	0	3	0	0	0	0	15	44
Walbeck bei Geldern	32	3	0	0	0	0	0	0	0	0	0	0	0	0	0	0	0	0	0	0	0	0	0	0	0	0	0	0	0	16	28
Mönchengladbach	46	2	1	0	13	0	0	0	0	0	0	0	0	0	0	0	0	0	0	0	2	3	0	0	1	4	0	0	16	46	

Tageswerte der Lufttemperatur (Zehntel °C)

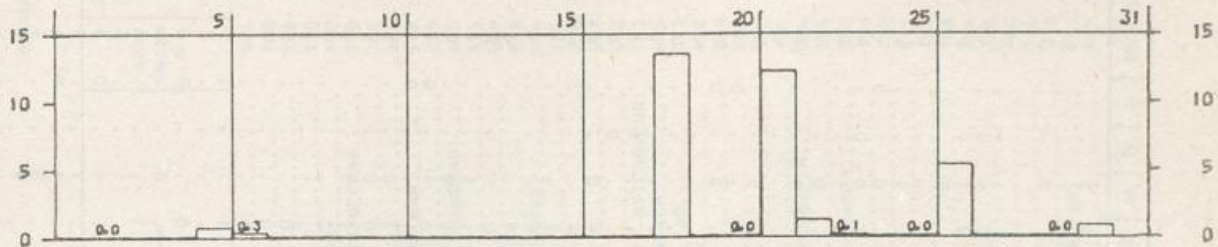
Station (Höhe über NN in m)	Monat																														
	1	2	3	4	5	6	7	8	9	10	11	12	13	14	15	16	17	18	19	20	21	22	23	24	25	26	27	28	29	30	31
Aachen (Wet)	148	146	150	174	228	167	162	160	162	192	195	189	160	174	215	198	203	180	213	190	153	118	125	155	170	148	162	152	183	137	
Höchstwert	173	203	212	244	290	239	197	187	217	256	254	244	196	231	280	259	260	265	270	238	202	166	159	192	203	210	195	204	230	174	
Tiefstwert	120	127	86	115	124	151	127	140	118	135	160	144	144	107	160	154	154	152	152	181	116	87	77	120	145	139	117	111	146	136	
Bad Salzuflen (Wet)	154	141	146	162	178	182	167	168	162	188	177	168	168	168	188	191	180	188	183	208	170	108	124	167	168	159	148	139	161	153	
Höchstwert	170	197	206	235	223	235	195	207	209	252	247	241	212	236	280	258	242	278	264	275	230	177	178	184	188	220	206	208	227	187	
Tiefstwert	119	120	79	123	95	174	146	150	138	110	136	111	117	105	105	135	127	123	155	137	135	82	68	111	125	124	115	110	110	138	
Aachen (Wet)	147	140	149	172	221	171	159	169	166	200	192	184	158	190	222	204	207	197	202	189	158	115	150	155	178	141	155	154	181	143	
Höchstwert	170	192	200	233	272	233	197	199	206	259	243	242	191	239	272	256	253	270	256	243	209	167	155	185	201	213	188	196	220	174	
Tiefstwert	113	120	81	114	140	164	128	146	138	166	146	147	135	167	162	168	169	150	181	126	83	60	113	140	123	111	114	145	134		
Kehler Asten (Wet)	90	88	106	140	171	132	107	111	125	156	153	147	136	151	175	173	182	165	156	155	138	75	70	90	119	103	96	110	122	108	
Höchstwert	111	126	160	199	207	182	124	155	178	199	202	204	187	210	230	232	239	232	207	212	166	128	115	125	141	156	135	155	165	121	
Tiefstwert	76	76	54	102	97	117	90	95	87	104	106	117	98	132	140	142	132	116	135	127	46	44	59	71	77	70	78	92	94		
Lüdenaicheld	123	127	130	165	195	146	133	139	149	188	176	174	148	173	207	192	200	182	190	181	160	107	109	128	156	128	128	140	157	129	
Höchstwert	155	164	184	218	251	220	157	167	196	233	222	233	174	230	255	246	248	253	237	230	193	153	128	162	171	175	168	180	198	153	
Tiefstwert	105	112	74	121	122	138	108	122	112	129	161	126	141	110	167	158	167	147	140	165	166	70	81	90	119	102	91	102	125	121	
Stätig	123	130	126	169	208	143	140	129	131	172	168	174	153	152	178	182	181	178	192	167	154	82	98	126	154	128	128	126	148	124	
Höchstwert	165	185	215	250	270	205	180	195	236	220	250	210	235	260	255	265	255	255	255	230	195	190	137	165	185	185	170	185	205	145	
Tiefstwert	90	107	35	72	110	115	95	102	79	105	130	90	120	85	125	138	135	130	130	155	130	50	40	90	105	100	85	105	105	112	

BEILAGE zum WITTERUNGSBERICHT Monat SEPTEMBER 1982

Wetteramtsbereich FRANKFURT

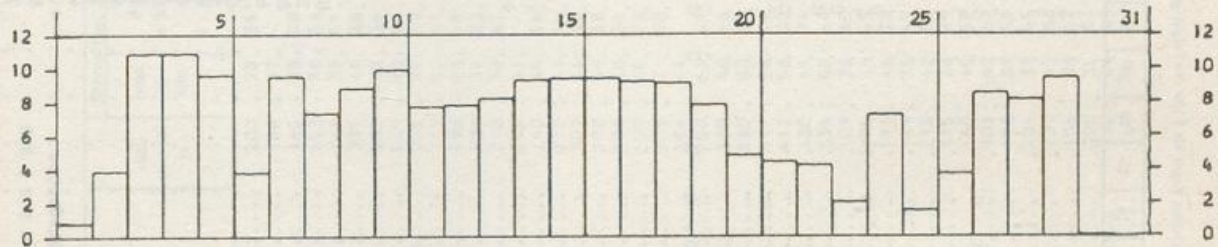
NIEDERSCHLAGSHÖHE IN MM

02640 FRANKFURT/M-FLUGHAFEN SEPTEMBER 1982



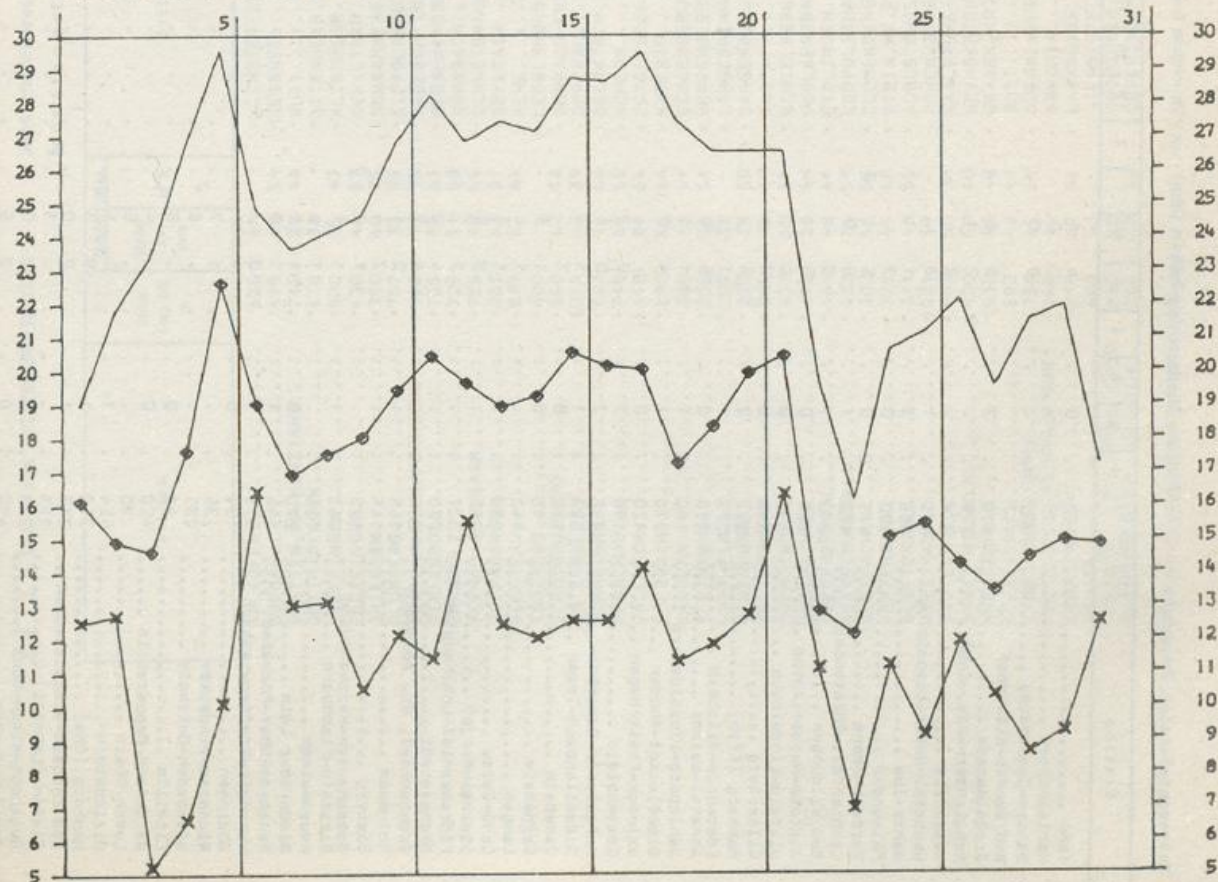
SONNENSCHENDAUER IN STUNDEN

02640 FRANKFURT/M-FLUGHAFEN SEPTEMBER 1982



LUFTTEMPERATUR IN GRAD C MAXIMUM, MINIMUM (x) UND MITTEL (o)

02640 FRANKFURT/M-FLUGHAFEN SEPTEMBER 1982



Monatswerte Niederschlagshöhe

Station	Höhe über NN in m	Niederschlag		Station	Höhe über NN in m	Niederschlag		Station	Höhe über NN in m	Niederschlag	
		Höhe in mm	In %			Höhe in mm	In %			Höhe in mm	In %
KALKOFEN	635	48	54	EICHSTETTEN	200	28	34	KRONAU	106	42	70
BODMAN	415	45	54	WEISWEIL	168	37		REILINGEN	103	25	42
STETTEN, KR. KONSTANZ	715	34	44	MUST	165	38	58	HORRENBERG	156	46	70
GOTTHADINGEN	430	36		OTTENHEIM	153	38	56	WIESLOCH	140	33	51
LOEFFINGEN	830	35	47	ALTENHEIM	148	38	51	SCHMETZINGEN	100	28	51
ERBFINGEN	430	46	57	SCHLITZACH	337	40	38	SCHWENNINGEN/NECKAR	710	46	64
BLUMBERG	390	60	75	SCHRAMBERG	502	33	36	MARIAZELL	715	44	59
GRAFENHAUSEN/HOCHSCHM.	707	33	45	RIPPOLDSAU/BAD.	220	56	41	SPAICHINGEN	662	35	51
BERKENDORF	755	53	61	HASLACH IM KINZIGTAL	225	37	39	OBERNDORF/NECKAR	516	56	64
BANNHOLZ	725	51	50	OBERRHARMERSBACH	313	51	41	DORNSTETTEN	600	33	44
BERNAU-GOLDBACH	925	82	55	NORBRACH	285	54	48	AACH, KR. FREUDENSTADT	600	33	44
HOLPADINGEN	888	53	51	SCHWEIGHAUSEN	430	34	33	FLUORN	665	33	37
SEGETEN	879	87	64	SEELBACH	248	38	42	HORB-BETRA	539	24	32
TOTMOOS	800			KEHL	135	41		KALTENBRONN	858	49	39
SCHOENAU/SCHM.	540	63	48	LEGELSHURST	140	44	56	SEEWALD-BESENFELD	804	47	38
UNTERMULTEN	1018	63	39	DURACH-EBERSWEIER	170	44	54	IGELSBERG	735	43	41
SCHWEIGMATT	723	76	63	OPPENAU	307	56	46	SIMMERSFELD	720	48	53
BUERCHAU	710	69	50	OBERRIRCH	190	54	58	WART	593	49	68
SALLNECK	610	81	64	ACHERN	138	58	66	HALTERBACH	528	66	96
LOERRACH	290	52	64	LEIBERSTUNG	129	60	73	ALTHEGSTETT-OTTENBRONN	532	35	53
KANDERN	365	41	51	KNIEBIS	875	71	50	OSERREICHENBACH	635	44	56
KLEINKEMS	235	36	51	SCHOENEGRUEND	559	44		LIESENZELL/BAD.	322	32	43
HARTHEIM	205	32		HERRENWIES	756	68	41	TIEFENBRONN	428	31	49
NEUENBURG	230	33	50	LANGENBRAND	220	46	46	MUEHLACKER	268	44	71
HEITERSHEIM	245	38	49	GAGGENAU	180	50	53	WILSHEIM	350	40	47
MUENSTERTAL	437	60	57	RASTATT	117	58	74	WILHELMSFELD	195	45	67
BREISACH	192	28	44	SCHIELBERG	417	58	62	SINSHEIM	204	43	64
OBERPFECHTAL	461	48	41	VOELKERBACH	430	61	74	NECKARBISCHOFSHHEIM	185	54	74
OBERSIMONSWALD	433	64	57	ETTILINGEN	135	50	64	SPECHBACH	350	62	74
BLIEBACH	302	58	55	LEOPOLDSHAFEN	109	38	60	SCHOENBRUNN/BADEN	131	53	74
KEPPENBACH	275	45	43	ELLMENDINGEN	195	36	55	BAMMENTAL	480	51	63
GLOTTERTAL	311	48	52	STEIN, KR. LENZ	143	35	49	KOHLHOF	561	44	54
BREITNAU	1021	59	39	AUGUSTENBERG	215	42	55	ADENBURG	104	29	49
ZASTLER	680	50	39	KARLSRUHE-DURLACH	115	28	39	HEMSBACH	108	22	35
SANKT WILHELM	920	59	40	HEINGARTEN/BADEN	160	40	55	FURTWANGEN	844	48	40
HOFSGRUND	1030	68	43	GRABEN, KR. KARLSRUHE	108	42	67	VOEHRENBACH	825	36	
OBERRIED	500	48	41	RUIT	198	39	58	BUBENBACH	930	41	43
SANKT PETER/SCHW.	730	62	59	DUERENBUECHLIG	204	33	45	GEISINGEN	710	38	54
FREIBURG I. BR. (HAUPTBHF)	268	46		BRUCHSAL	133	45	68	TALHEIM	758	38	
SCHAUINSLAND	1218	69	51	WAGHAEUSEL	106	38	67	EMMINGEN AB EGG	743	27	
HORBEN	600	63		STERNENFELS	320	35	51	TUTTLINGEN	643	33	41
FREIBURG I. BR. -SCHLIERBG	280	50		GOCHSHEIM, KR. KARLSRUHE	150	44	65	BOETTINGEN	910	47	56
FREIBURG I. BR. -HASLACH	255	43	46	OESTRINGEN	165	44	67	FRIERINGEN	624	41	57

*) vom Mittel 1931 - 1960

Monatswerte

Vetteramtsbereich Freiburg

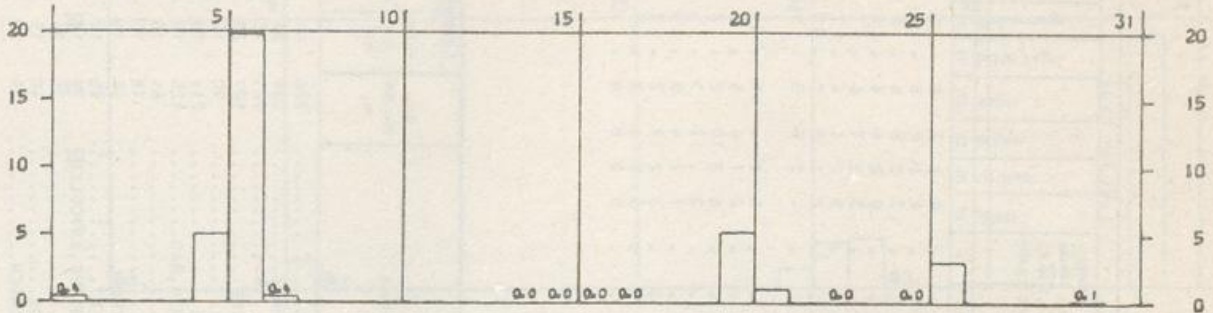
Station	Höhe über NN in m	Lufttemperatur in °C					Niederschlag					Zahl der Tage										Sonnen-scheindauer										
		3	4	5	6	7	8	9	10	11	12	Höhe in mm	In %	0,1 mm	1,0 mm	10,0 mm	Schnee-fall in mm	≥ 0,1 mm	≥ 1 mm	≥ 5 mm	≥ 10 mm	≥ 15 mm	≥ 20 mm	≥ 25 mm	≥ 30 mm	≥ 35 mm	≥ 40 mm	≥ 45 mm	≥ 50 mm	in Std.	in %	
Königsfeld/Schw.	767	14.0	2.1	28.0	4.	2.5	24.	83	3.6	35	39	8	6	6	6	1	1	2	3	7	3	5	3	5	3	5	3	5	3	5	196	112
Bad Durrheim	718	14.0	2.2	27.2	5.	3.0	24.	82	3.5	36	53	6	6	6	1	1	7	3	7	3	6	5	5	3	5	3	5	3	5	187		
Aach, Kr. Konstanz	478	15.4	1.9	27.6	5.	3.8	24.	82	4.3	39	53	8	5	2	2	2	8	1	5	6	10	10	10	10	10	10	10	10	10	10		
Redoltszell	400	16.2	1.4	25.5	5.	6.2	24.	89	4.2	40	58	7	5	1	1	1	20	1	2	6	4	4	4	4	4	4	4	4	4	171		
Neustadt/Schw.	835	12.3	1.0	26.1	4.	0.0	24.	85	4.7	62	61	11	8	3	3	3	17	3	10	8	2	2	2	2	2	2	2	2	2	186	119	
Lenzkirch	918	12.9	1.5	28.0	4.	0.9	24.	83	3.3	72	77	8	7	3	3	3	1	2	7	8	12	12	12	12	12	12	12	12	12	185		
Wuttschlingen	383	16.0	2.2	28.5	5.	5.0	24.	83	4.3	50	60	10	5	2	2	2	1	2	7	8	12	12	12	12	12	12	12	12	12	185		
Schluchsee	963	12.7	1.8	26.3	5.	2.1	24.	73	3.8	59	59	9	6	2	2	2	1	4	2	7	10	10	10	10	10	10	10	10	10	178		
Waldshut	330	16.1	1.3	27.8	5.	5.4	24.	83	4.5	78	89	9	6	2	2	2	2	4	2	7	10	10	10	10	10	10	10	10	10	178		
Menzenschwand	885	12.2	1.3	27.6	5.	-1.0	24.	82	4.0	73	53	8	7	2	2	2	9	4	2	5	5	5	5	5	5	5	5	5	5	178		
Rheinfelden	287	17.3	2.1	30.0	5.	6.2	24.	78	4.3	71	80	8	7	2	2	2	12	5	14	4	4	4	4	4	4	4	4	4	4	153		
Friedrichshausen	400	15.4	1.3	28.6	5.	4.4	24.	84	2.9	71	65	8	7	2	2	2	2	2	12	4	4	4	4	4	4	4	4	4	4	185		
Mengen i. Br.	852	14.2	1.8	25.7	5.	4.4	24.	82	3.2	64	44	7	7	2	2	2	2	2	12	4	4	4	4	4	4	4	4	4	4	153		
Lillental bei Thuringen	215	17.5	2.6	31.2	5.	7.1	24.	79	4.1	40	56	8	6	2	2	2	2	2	12	4	4	4	4	4	4	4	4	4	4	185		
Hintergarten	284	15.9	1.7	28.7	5.	5.5	24.	84	3.6	30	36	8	7	1	1	1	5	4	3	6	2	2	2	2	2	2	2	2	2	185		
Senkt Märgen	883	12.3	1.0	26.6	5.	0.1	24.	82	4.3	48	47	7	7	2	2	2	5	4	7	3	3	3	3	3	3	3	3	3	3	185		
Lehr/Schw.	900	14.8	2.2	25.5	5.	4.7	24.	77	3.4	48	51	8	6	2	2	2	6	9	5	1	1	1	1	1	1	1	1	1	1	215		
Wolfach	255	17.5	1.9	31.1	5.	8.7	3.	75	3.4	29	36	8	5	2	2	2	4	2	9	4	1	1	1	1	1	1	1	1	1	186		
Offenburg	155	16.4	2.0	29.5	5.	6.2	29.	80	4.2	47	46	7	6	3	3	3	5	1	3	6	16	16	16	16	16	16	16	16	16	194		
Freistatt (Malswald)	131	16.4	1.9	30.6	5.	8.3	24.	7.0	2.9	46	48	8	6	1	1	1	8	9	3	2	1	1	1	1	1	1	1	1	1	211		
Hornisgrinde	112	13.1	2.9	24.0	5.	4.0	24.	87	4.2	46	46	9	7	1	1	1	8	9	3	2	1	1	1	1	1	1	1	1	1	211		
Bühlertal	190	18.0	2.4	30.5	5.	9.6	29.	75	2.8	66	59	7	6	3	3	3	9	2	2	12	3	1	1	1	1	1	1	1	1	204	117	
Forchheim, Kr. Karlsruhe	116	17.7	2.7	32.8	5.	7.1	29.	4.0	3.4	87	5.0	6	6	1	1	1	16	2	2	12	3	1	1	1	1	1	1	1	1	219		
Philippesburg	98	18.3	3.2	30.0	5.	10.0	3.	78	3.8	42	61	6	5	2	2	2	8	1	2	12	3	1	1	1	1	1	1	1	1	219		
Pforzheim	285	16.0	2.4	29.4	5.	7.1	29.	79	2.4	41	58	7	6	1	1	1	9	3	15	3	13	13	13	13	13	13	13	13	13	219		
Eberbach/Neckar	176	15.5	1.5	29.7	13.	5.4	3.	82	4.0	66	90	6	6	2	2	2	4	2	5	6	14	14	14	14	14	14	14	14	14	219		
Jungholz (Kühmoos)	728	14.0	2.1	25.9	4.	2.0	24.	83	4.4	92	86	6	6	3	3	3	9	4	4	7	7	7	7	7	7	7	7	7	7	219		
Bonndorf/Schw.	924	13.2	2.6	26.4	4.	1.8	24.	78	3.1	50	49	9	7	2	2	2	2	5	9	3	3	3	3	3	3	3	3	3	3	191		
Friedensweiler	860	12.6	2.7	27.0	5.	0.0	24.	82	5.1	51	49	8	6	2	2	2	15	3	8	8	2	2	2	2	2	2	2	2	2	129		
Titisee	212	17.3	30.5	5.	7.5	24.	5.1	78	3.3	31	44	8	6	1	1	1	8	4	8	4	1	1	1	1	1	1	1	1	1	196		
Bremgarten (Bü)	442	17.0	30.0	5.	8.6	24.	6.4	74	3.2	43	45	8	6	2	2	2	2	3	12	4	1	1	1	1	1	1	1	1	1	220		
Ottochunden	238	17.0	30.0	5.	6.9	24.	29.	80	3.4	25	25	8	8	2	2	2	1	1	8	5	1	1	1	1	1	1	1	1	1	216		
Bad Krozingen	585	15.9	28.8	5.	6.6	24.	6.6	76	3.3	60	57	8	7	2	2	2	3	2	9	4	6	6	6	6	6	6	6	6	6	192		
Obermünsteral	355	16.2	28.4	5.	6.2	24.	6.2	85	6.0	80	95	9	6	2	2	2	1	1	10	4	1	1	1	1	1	1	1	1	1	165		
Bad Säckingen	904	14.1	25.2	5.	4.8	27.	4.8	76	3.3	42	42	8	6	1	1	1	1	2	10	4	1	1	1	1	1	1	1	1	1	207		
Schonach	201	16.3	30.8	5.	6.0	29.	6.0	83	4.7	38	44	8	6	1	1	1	4	4	9	4	1	1	1	1	1	1	1	1	1	174		
Emmendingen-Mündingen	264	17.0	29.3	5.	6.5	24.	6.5	80	3.2	54	69	7	7	2	2	2	12	4	9	4	1	1	1	1	1	1	1	1	1	174		
Elmendingen	710	15.0	28.0	5.	4.0	24.	4.0	77	3.4	52	47	7	6	2	2	2	3	2	5	4	3	3	3	3	3	3	3	3	3	176		
Döbel	606	15.4	2.3	28.8	5.	5.7	24.	81	4.1	50	45	7	6	2	2	2	3	3	5	4	3	3	3	3	3	3	3	3	3	176		
Enzklösterle	351	15.4	2.3	28.8	5.	5.7	24.	81	4.1	50	45	7	6	2	2	2	3	3	5	4	3	3	3	3	3	3	3	3	3	176		
Bad Herrnenalb	200	16.7	29.5	5.	7.8	27.	7.8	78	2.3	40	57	8	6	2	2	2	8	2	12	7	1	1	1	1	1	1	1	1	1	192		
Knittlingen	392	14.9	1.5	28.6	5.	5.0	24.	82	3.1	55	80	7	6	2	2	2	7	2	6	6	6	6	6	6	6	6	6	6	6	192		
Nagold	740	15.4	2.5	26.5	5.	6.2	24.	75	3.6	49	46	7	7	2	2	2	7	2	6	6	6	6	6	6	6	6	6	6	6	197		
Wildbad-Sommerberg	1005	14.1	2.5	26.7	5.	2.0	24.	75	3.3	47	47	9	7	2	2	2	1	1	10	3	3	3	3	3	3	3	3	3	3	197		
Schönwald/Schw.	700	14.5	28.0	5.	4.9	24.	4.9	77	3.1	35	52	9	8	6	6	6	14	1	1	5	4	4	4	4	4	4	4	4	4	164		
Triburg (Kurpark)	655	14.4	28.0	5.	3.0	24.	3.0	78	3.7	35	52	9	8	6	6	6	14	1	1	5	4	4	4	4	4	4	4	4	4	164		

B E I L A G E zum WITTERUNGSBERICHT Monat S E P T E M B E R 1982

Wetteramtsbereich H A N N O V E R

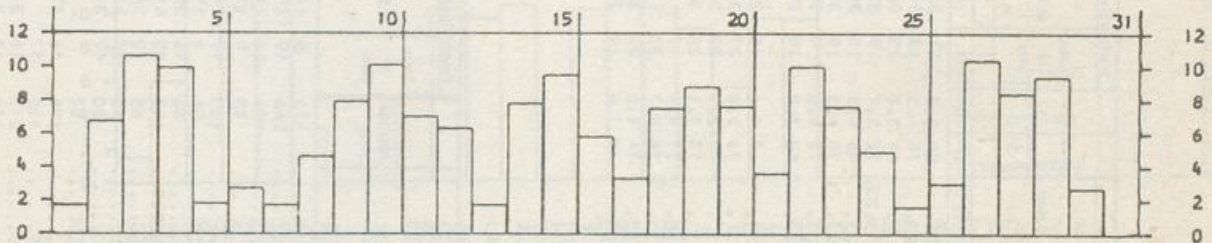
NIEDERSCHLAGSHÖHE IN MM

01538 HANNOVER-FLUGHAFEN SEPTEMB. 1982



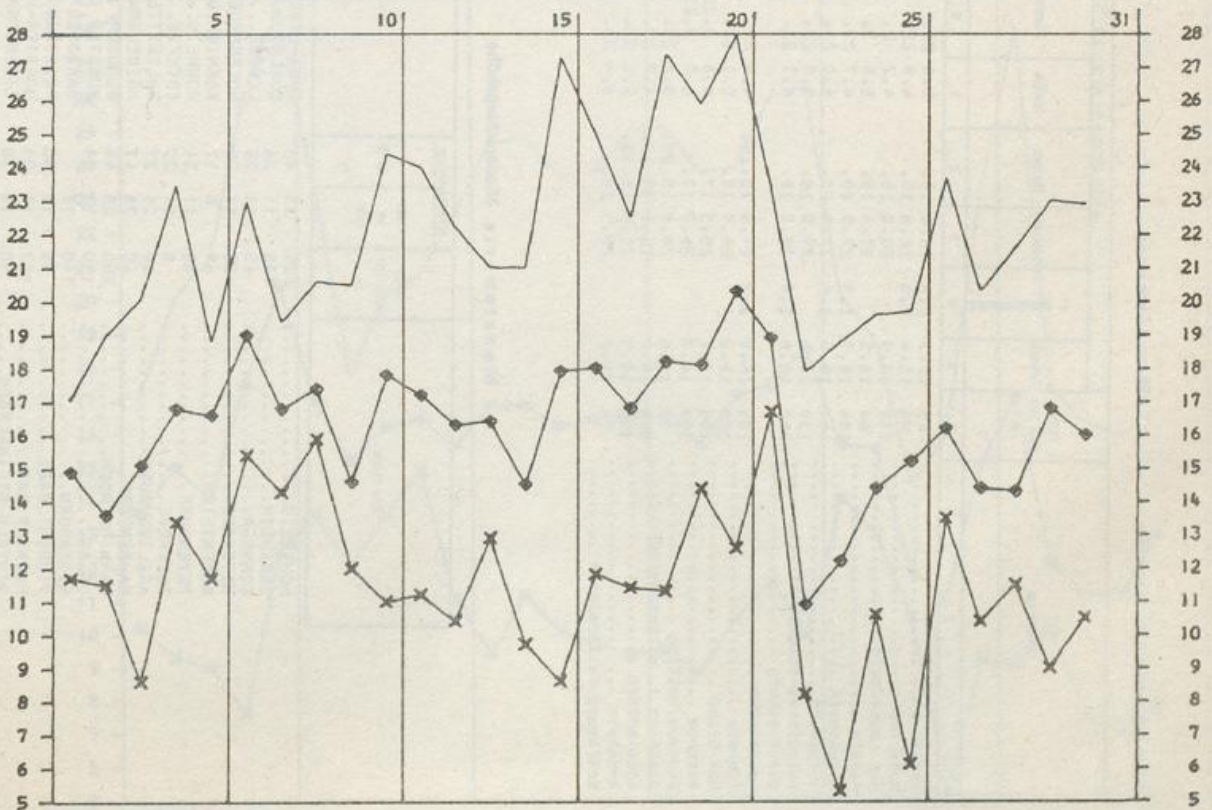
SONNENSCHINDAUER IN STUNDEN

01538 HANNOVER-FLUGHAFEN SEPTEMB. 1982



LUFTTEMPERATUR IN GRAD C MAXIMUM, MINIMUM (x) UND MITTEL (o)

01538 HANNOVER-FLUGHAFEN SEPTEMB. 1982



Monatswerte

Wetterzonenbereich Hannover

Station	Lufttemperatur in °C				Niederschlag				Zahl der Tage				Sonnen- scheindauer																
	höchste	Datum	tiefste	Datum	tiefe am Erd- boden	Datum	Höhe in mm	in %	Wolkung 0-8	Luftfeuchtigkeit	Wind	Nebel	gewitter	holtere	trübe	halbe Tage	Sonnentage	Fröhetage	in Std.	in %									
1	2	3	4	5	6	7	8	9	10	11	12	13	14	15	16	17	18	19	20	21	22	23	24	25	26	27	28	29	
Uelzen	45	15.3	1.8	26.6	18.	5.6	23.	2.7	24.	80	3.7	11	23	7	4	.	.	.	6	1	7	6	189	
Unterlüg	98	15.4	2.0	26.8	15.	4.8	23.	3.9	23.	70	4.3	18	33	7	4	.	.	.	5	8	8	8	193	
Bad Leuterberg	317	14.9	28.0	16.	4.2	3.	.	.	.	69	3.2	25	34	8	6	.	.	.	8	2	8	5	
Hemeln	64	16.3	27.4	15.	5.6	3.	.	0.8	3.23.	72	3.7	15	28	8	7	.	.	.	7	.	.	4	
Hildesheim	100	15.7	1.9	27.5	20.	4.7	23.	2.9	23.	76	4.3	16	30	9	7	.	.	.	3	2	7	6	
Halvestadt	144	15.5	1.6	27.6	20.	6.0	23.	5.0	23.	70	4.3	18	38	3	3	.	.	.	5	2	1	4	
Selgitter-Ringelheim	130	16.4	29.5	18.	5.5	23.	.	3.8	23.	72	4.8	9	19	8	4	.	.	.	2	1	2	7	177	
Bad Harzburg	260	16.6	2.9	28.0	18.	6.1	23.	6.0	23.	68	3.8	15	26	7	4	3	
Hahnenklee	105	16.0	2.2	27.9	15.16.	4.9	29.	4.0	29.	67	5.4	15	28	8	7	.	.	.	6	1	.	9	171	
Einbeck	300	15.2	26.9	18.	5.1	23.	.	.	.	74	3.6	27	34	8	7	.	.	.	7	.	.	5	189	
Bad Grund	495	13.7	25.5	17.	4.0	3.25.	.	.	.	79	2.9	29	31	7	7	.	.	.	6	2	10	2	193	
Altenau	390	14.7	26.0	17.	6.0	3.23.	.	.	.	74	3.1	28	36	7	7	.	.	.	7	.	.	3	181	
Neuhaus/Solling	77	14.6	26.4	15.20.	3.6	23.	.	1.0	23.	77	4.4	17	6	5	5	.	.	.	6	5	.	8	154	
Buchholz i. d. Nordheide	504	14.0	25.5	18.19.	4.5	23.	.	-1.0	23.	76	2.7	23	34	8	6	.	.	.	7	2	4	8	207	
Schulenberg	395	15.5	25.5	15.10.	6.6	25.	.	4.8	23.	74	3.8	23	34	8	6	.	.	.	3	2	12	2	
Annetum	74	16.8	28.5	18.	6.4	23.	.	5.0	23.	71	3.8	14	27	5	5	.	.	.	5	2	8	6	
Wolfteuberg-fallerleben																													

Monatswerte Niederschlagshöhe

Station	Niederschlag		Station		Niederschlag		Station			
	Höhe über NN m	Höhe in mm	Höhe über NN m	Höhe in mm	Höhe über NN m	Höhe in mm	Höhe über NN m	Höhe in mm		
HOMEIGIS	625	33	42	73	8	17	SONNENBERG	776	41	35
JERXHEIM	130	11	24	266	19	31	OSTERODE/HARZ	285	35	51
SCHNEGA	40	11	25	135	12	27	NORTHEIM	121	15	30
HITZACKER	25	11	25	93	9	17	ALFELD/LEINE	107	23	43
BODENTEICH	69	8	17	150	13	24	EIME	90	12	24
TEYENDORF	60	11	24	58	9	19	LAMSPRINGE	214	18	32
BLECKEDE	8	11	22	66	15	28	SALZDETFURTH, BAD	125	17	32
AMELINGHAUSEN	60	21	37	143	20	41	SARSTEDT	61	18	38
SAHRENDORF	60	28	47	68	12	24	BENTHE	78	13	
HANN MUENDEN	200	28	45	80	30	61	HUNSTORF (BW)	51	14	32
USLAR	190	17	28	80	17	31	SCHWARMSTEDT	26	12	22
NEGENBORN	140	18		52	16	33	BERGEN-MINDORF, KR. CELLE	76	16	29
PYRMONT, BAD	98	16	30	195	16	33	WALSRODE	35	24	41
MUENDER, BAD	107	14	21	128	17	31	KOENIGSMOOR	40	15	27
RINTELN-STEINBERGEN	90	16	30	215	16	31	SCHNEVERDINGEN	75	20	34
UCHTE	45	12	23	155	18	36				

*) vom Mittel 1931 - 1960

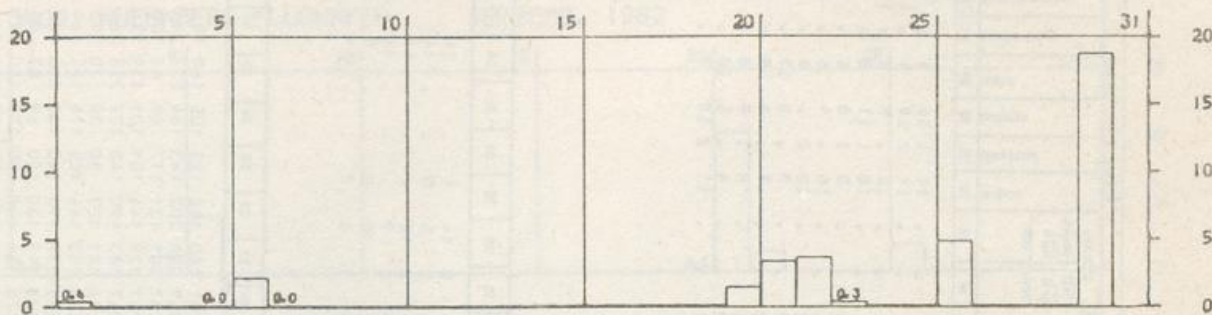
**) vom Mittel 1951 - 1960

BEILAGE zum WITTERUNGSBERICHT Monat SEPTEMBER 1982

Wetteramtsbereich MÜNCHEN

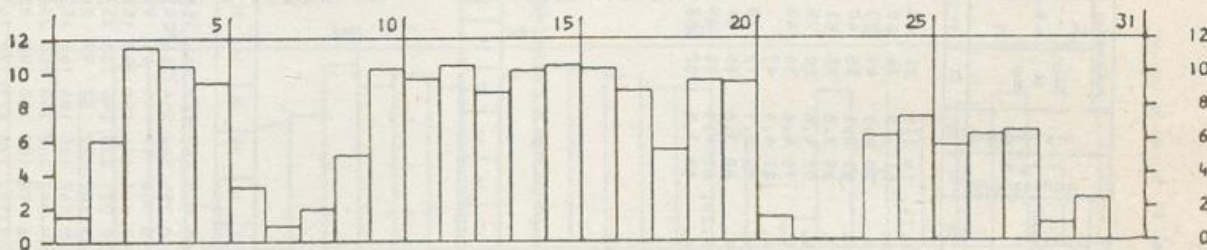
NIEDERSCHLAGSHÖHE IN MM

04119 MUENCHEN-RIEM SEPTEMB. 1982



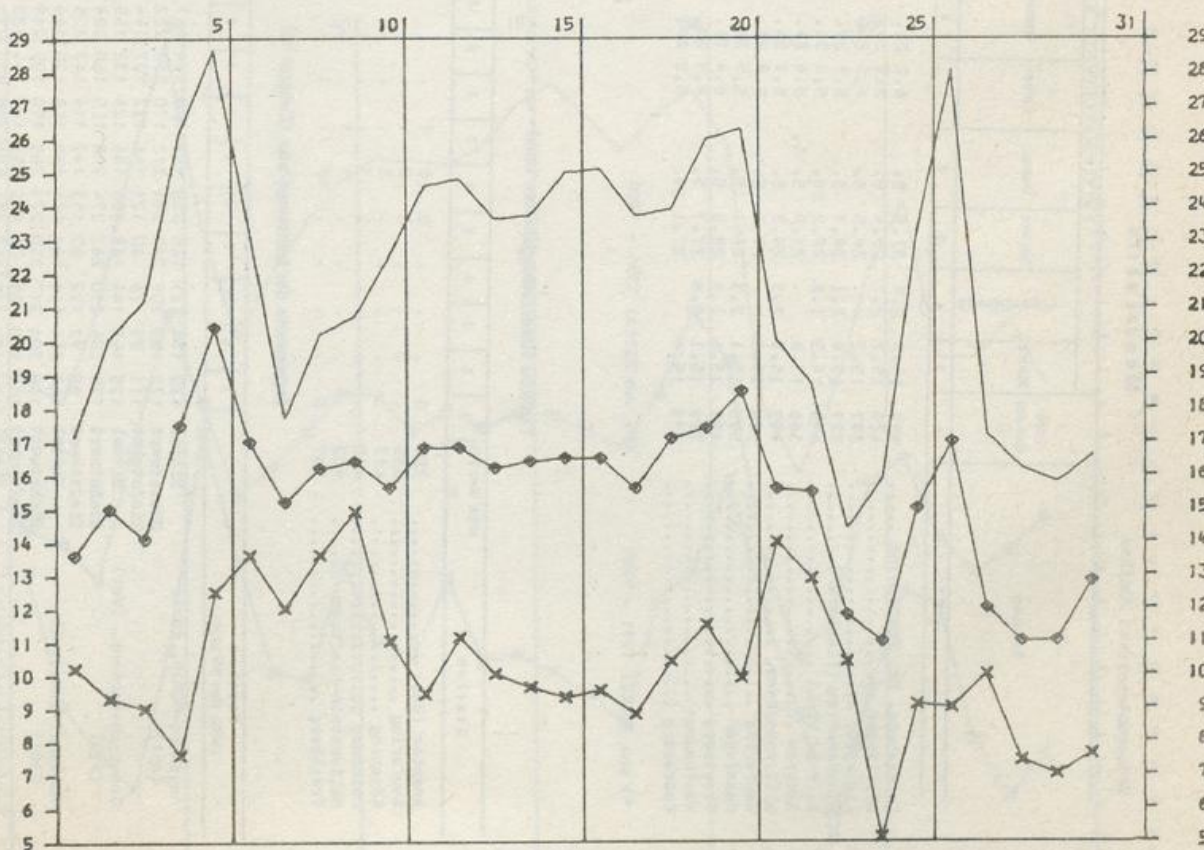
SONNENSCHNEINDAUER IN STUNDEN

04119 MUENCHEN-RIEM SEPTEMB. 1982



LUFTTEMPERATUR IN GRAD C MAXIMUM, MINIMUM (x) UND MITTEL (o)

04119 MUENCHEN-RIEM SEPTEMB. 1982

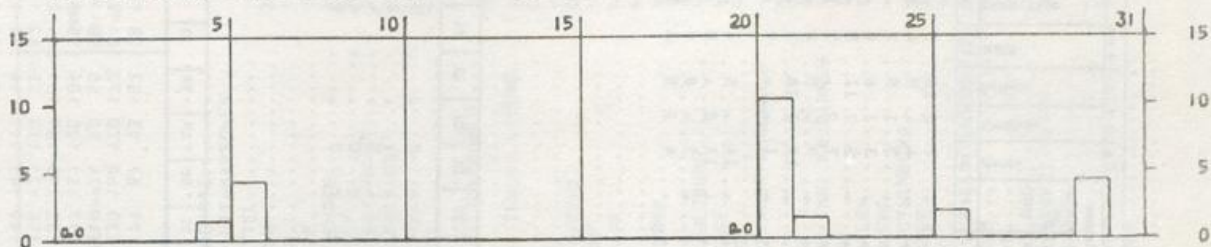


BEILAGE zum WITTERUNGSBERICHT Monat SEPTEMBER 1982

Wetteramtsbereich N Ü R N B E R G

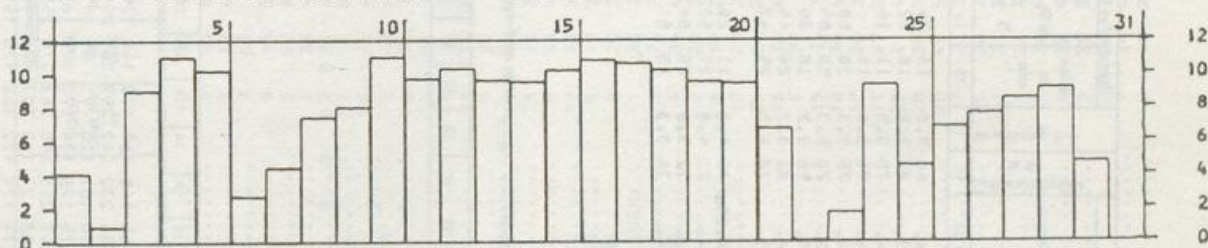
NIEDERSCHLAGSHÖHE IN MM

04081 NUERNBERG-FLUGHAFEN SEPTEMB. 1982



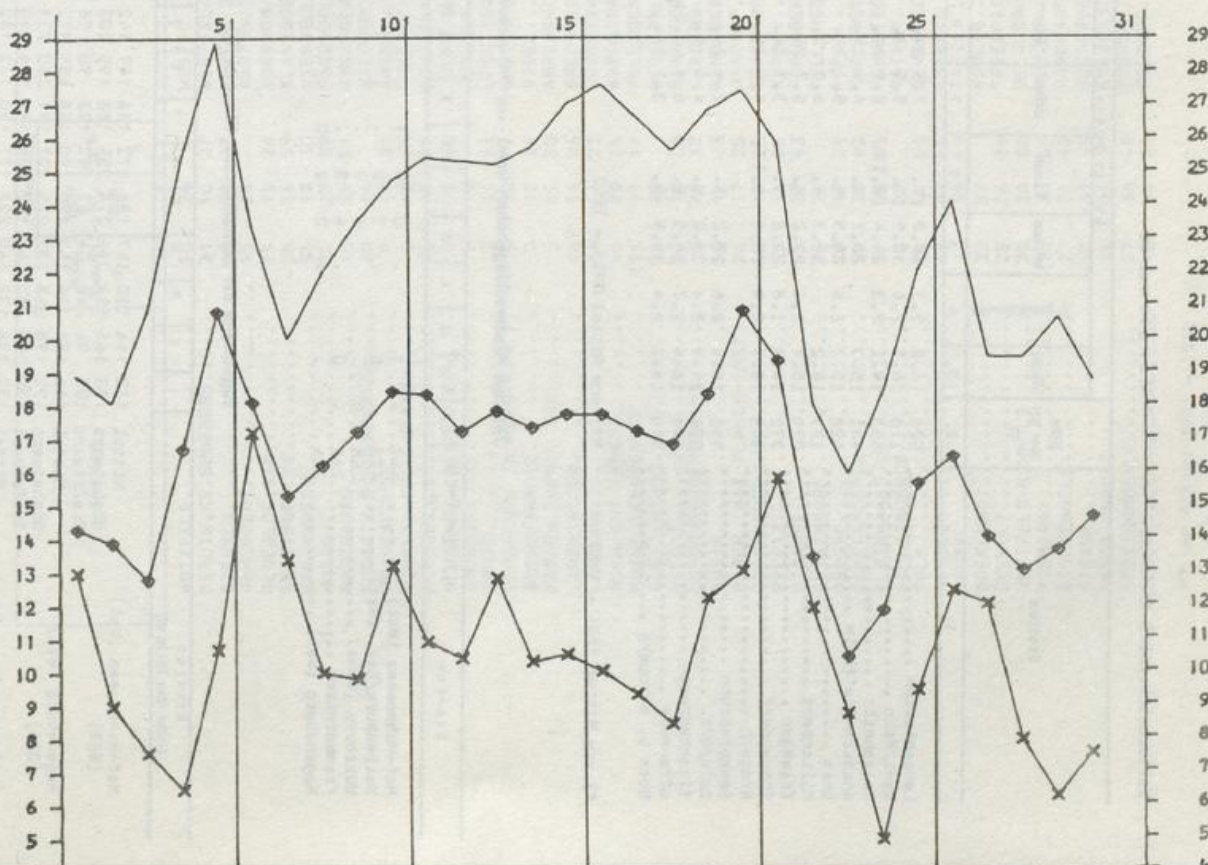
SONNENSCHENDAUER IN STUNDEN

04081 NUERNBERG-FLUGHAFEN SEPTEMB. 1982



LUFTTEMPERATUR IN GRAD C MAXIMUM, MINIMUM (x) UND MITTEL (o)

04081 NUERNBERG-FLUGHAFEN SEPTEMB. 1982



Monatswerte

Wetteramtbereich Nürnberg

Station	Höhe über NN in m	Lufttemperatur in °C												Niederschlag			Zahl der Tage				Sonnen- scheindauer									
		Abweichung		böchste		tieftste		am Erd- boden		Datum		Höhe in mm		in %		Nebel		heißere		Frosttage		Eistage		in %						
		Mittel	Max	Datum	Wert	Datum	Wert	Datum	Wert	Datum	Wert	Datum	Wert	Datum	Wert	Datum	Wert	Datum	Wert	Datum	Wert	Datum	Wert	Datum	Wert	Datum				
1	2	3	4	5	6	7	8	9	10	11	12	13	14	15	16	17	18	19	20	21	22	23	24	25	26	27	28	29		
Langenleiten	520	16.8	3.3	26.2	17.	7.5	24.	6.5	24.	66	3.0	18	24	6	5	1	2	10	3	2	10	3	6	6	6	6	6	6	6	
Kehl/Main	110	16.7	2.0	30.5	17.	5.5	3.	3.0	3.	77	3.0	18	32	6	6	4	9	4	2	15	4	2	15	4	2	15	4	2	15	
Gelchschnitz	553	14.1	2.3	28.4	15.16.	2.0	24.	0.3	24.	75	3.5	11	14	8	5	3	1	5	2	12	3	1	5	2	12	3	1	5	2	
Ansbach-Claffheim	481	15.3	28.1	5.	4.4	24.	76	3.6	16	6	5	6	5	6	5	3	1	6	4	8	5	3	1	6	4	8	5	3	1	
Chem	420	16.2	2.6	28.3	5.	5.1	24.	75	3.3	30	58	8	6	6	5	5	1	11	5	8	5	1	11	5	8	5	1	11	5	
Miltenberg	127	16.2	30.3	5.	6.0	3.	3.8	3.	78	5.3	58	104	7	6	1	7	2	7	1	14	7	2	7	1	14	7	2	7	1	
Erlangen	270	15.7	2.1	29.2	5.	5.7	29.	3.4	29.	76	3.2	18	36	6	6	9	8	2	13	9	8	2	13	9	8	2	13	9	8	
Schwandorf	372	14.9	1.8	27.8	5.	3.7	24.	2.3	24.	81	3.2	24	44	7	5	17	1	10	1	9	17	1	10	1	9	17	1	10	1	
Kronach	305	16.1	2.9	28.8	5.17.	4.9	24.	2.4	25.	70	4.8	25	43	7	6	1	1	1	4	15	1	1	4	15	1	1	1	4	15	
Pommelsbrunn	555	14.0	2.6	27.2	5.	2.4	24.	0.2	24.25.	76	4.2	11	20	7	4	14	5	4	5	8	14	5	4	5	8	14	5	4	5	
Selb/Oftr.	521	14.9	2.4	28.2	5.	4.1	4.	3.5	4.	73	4.8	27	52	7	6	11	2	8	8	12	11	2	8	8	12	11	2	8	8	
Tirschenreuth	340	16.4	2.7	28.9	5.	6.9	3.24.	3.7	3.	72	3.6	28	54	6	5	3	8	4	12	3	8	4	12	3	8	4	12	3	8	
Uffenheim	340	16.0	2.4	30.5	5.	3.1	24.	1.5	24.	74	3.3	25	51	6	6	4	2	8	4	14	4	2	8	4	14	4	2	8	4	
Roth b. Nürnberg																														

*) vom Mittel 1931 - 1960

**) vom Mittel 1951 - 1960

Tägliche Niederschlagshöhen (mm) - von 7 Uhr mittlerer Ortzeit des angegebenen Tages bis 7 Uhr des Folgetages -

Station	Höhe über NN in m	1	2	3	4	5	6	7	8	9	10	11	12	13	14	15	16	17	18	19	20	21	22	23	24	25	26	27	28	29	30	31	Monat			
Hof-Hohenesee (Wst)	567	1	0	18	1	0	18	1	0	18	1	0	18	1	0	18	1	0	18	1	0	18	1	0	18	1	0	18	1	0	18	1	0	18	1	39
Weigenburg/Bay. (Wst)	422	0	2	2	4	2	2	4	2	2	4	2	2	4	2	2	4	2	2	4	2	2	4	2	2	4	2	2	4	2	2	4	2	14	32	
Mürzburg (Wewa)	268	0	4	3	4	3	4	3	4	3	4	3	4	3	4	3	4	3	4	3	4	3	4	3	4	3	4	3	4	3	4	3	4	17	17	
Framersbach	245	0	4	3	4	3	4	3	4	3	4	3	4	3	4	3	4	3	4	3	4	3	4	3	4	3	4	3	4	3	4	3	4	21	21	
Regensburg (Wst)	366	0	0	2	0	0	2	0	0	2	0	0	2	0	0	2	0	0	2	0	0	2	0	0	2	0	0	2	0	0	2	0	0	2	22	22

Tageswerte der Lufttemperatur (Zehntel °C)

Station	Höhe über NN in m	1	2	3	4	5	6	7	8	9	10	11	12	13	14	15	16	17	18	19	20	21	22	23	24	25	26	27	28	29	30	31			
Hof-Hohenesee (Wst)	567	132	114	120	157	186	172	136	149	142	148	176	164	168	167	170	169	170	166	166	166	184	179	87	93	103	128	145	121	103	113	139			
Weigenburg/Bay. (Wst)	422	183	166	189	246	274	235	188	195	203	220	241	226	230	242	259	267	259	240	243	253	230	168	130	172	181	213	177	183	196	195				
Mürzburg (Wewa)	268	109	96	48	54	67	157	123	90	98	85	130	101	120	91	84	91	82	98	107	144	74	50	58	55	99	90	40	34	66					
Framersbach	245	146	138	134	152	190	158	159	172	166	169	176	175	174	170	170	162	159	175	192	177	151	125	104	155	170	128	123	114	136					
Regensburg (Wst)	366	130	100	80	61	107	166	144	114	140	112	95	123	127	115	107	94	94	90	118	110	155	131	113	55	62	115	110	75	82	60				
Weigenburg/Bay. (Wst)	422	132	136	132	160	222	177	150	162	182	176	175	174	179	172	168	170	158	167	176	207	199	141	117	114	172	160	145	123	128	133				
Mürzburg (Wewa)	268	186	176	218	217	231	195	214	227	237	254	247	257	254	266	278	256	253	258	268	247	192	161	171	230	225	194	195	190	165					
Framersbach	245	114	79	82	59	113	165	135	98	132	148	96	111	117	103	99	92	86	83	114	116	170	120	98	37	110	128	124	62	70	77				
Regensburg (Wst)	366	142	144	145	174	206	187	172	170	177	185	192	189	192	199	199	199	184	197	210	206	115	104	134	158	160	132	136	140	139					
Mürzburg (Wewa)	268	186	180	232	274	301	232	220	220	237	254	269	262	262	262	266	283	280	269	276	282	261	203	147	204	208	245	204	211	222	180				
Framersbach	245	103	118	66	67	98	168	151	111	107	118	110	146	122	127	122	119	115	106	124	120	160	100	85	62	90	132	96	80	72					

M o n a t s w e r t e N i e d e r s c h l a g s h ö h e

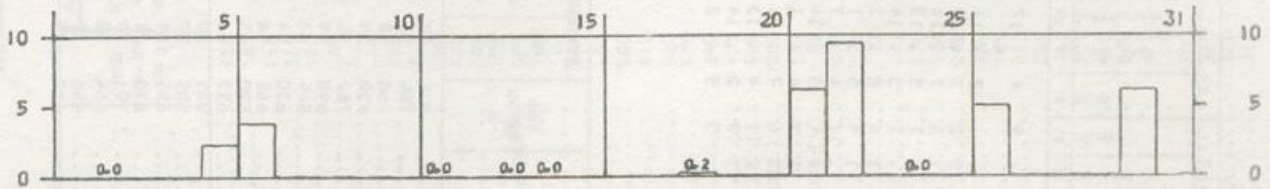
Station	Höhe über NN in m		Niederschlag		Station	Höhe über NN in m		Niederschlag		
	In mm	In %	In mm	In %		In mm	In %	In mm	In %	
HUTZFELD.....	50	24	WESTRE.....	15	37	43	KRUMSTEDT.....	7	19	24
BERLIN, KR. SEGEBERG.....	31	18	WESTERLAND/SYLT.....	6	55	64	FRIEDRICHSDORF.....	2	29	34
SOEHREN.....	40	18	MORSUM/SYLT.....	7	52	62	HELSE, KR. DITHMARSCHEN.....	2	21	26
WAHLSTEDT.....	45	23	RANUM/SYLT.....	3	55		BRUNSBUETTTEL.....	2	28	33
OLDESLOE, BAD.....	15	15	HOERNUM/SYLT.....	8	49	58	BORDESHOLM.....	32	29	42
BREITENFELDE.....	35	34	KLANXBUELL.....	1	52	64	WESTENSEE.....	13	19	25
STEINHORST.....	56	17	NIEBUELL.....	4	35	43	REVENSDORF.....	15	17	22
MUSSE.....	35	23	DAGEBUELL.....	2	34	45	GROSSWITENSEE.....	15	22	30
RATZBURG.....	10	29	HYK/FOEHR.....	1	42	51	NIENKATTBEK.....	13	17	25
LUEBECK-SCHOENBOEKEN.....	20	14	UTERSUM/FOEHR.....	6	39	47	HOHENWESTEDT (KHST).....	80	16	19
TRAVEMÜNDE.....	9	18	AMRUM (LEUCHTFEUER).....	7	40	49	HOHENWESTEDT (NST).....	77	20	24
TIMMENDORFER STRAND.....	2	12	LANGENESS.....	6	26	35	TOENBUETTTEL.....	20	21	
SCHENWALDE.....	95	15	SCHAFFLUND.....	15	31	35	ALBERSDORF.....	40	27	30
NEUSTADT IN HOLSTEIN.....	3	12	JOLDELUND.....	19	30	35	BESDORF.....	16	22	28
GROEMITZ.....	15	10	MEDELBY.....	23	36	43	BURG, KR. DITHMARSCHEN.....	6	24	30
GRUBE.....	2	11	LECK (BW).....	7	39		KIITLITZ.....	45	21	37
OLDENBURG IN HOLSTEIN.....	5	10	BUETTJEBUELL.....	5	29	37	LANGENLEHSTEN, KR. LAUEND.....	25	19	35
GROSSENBRÖDE.....	3	12	VIÖEL.....	21	32	38	LUETAU.....	26	22	40
MARIENLEUCHE (BW).....	5	15	AHRENSHOEFT.....	5	36	46	MOELLN.....	42	27	48
LANDKIRCHEN.....	16	14	BREDSTEDT.....	12	31	36	LAUENBURG/ELBE.....	53	18	32
LENSAHN.....	14	14	NORDSTRAND-SCHMOOR.....	5	19	26	GEESTHACHT.....	16	31	54
HOHWACHT (KHST).....	10	20	NOROSTRAND-ENGLAND.....	5	20	26	MUEHLENRADE.....	42	19	
MOENCHNEVERSDORF.....	115	11	PELLWORM (LEUCHTFEUER).....	1	30	37	TRITTAU.....	40	17	28
LUETJENBURG.....	22	20	WESTERHEVER.....	1	26	31	SCHWARZENBEK.....	40	31	51
SELGNT.....	50	18	SANKT PETER-ORDING.....	4	34	43	REINBEK.....	35	17	30
SCHONBERGERSTRAND.....	3	20	GARDING.....	2	29	36	HENSTEDT-ULZBURG.....	40	22	33
EUTIN.....	50	16	RENDSDORF.....	8	19	25	BARGTEHEIDE.....	45	24	36
PLOEN (MAX-PLANCK-INST).....	26	17	HANDORF.....	10	22	29	TODENDORF.....	56	18	41
BORNHOEVED.....	40	19	BREKENDORF.....	35	26	32	WULFSDORF (AMBF-AHRENSB6).....	46	27	41
PREETZ.....	35	16	KROPP.....	15	34	45	WEDEL.....	14	18	28
STRANDE.....	5	27	FOHRDEN.....	5	27		ALVESLOHE.....	32	23	34
ELISENDORF.....	35	21	TELLINGSTEDT.....	15	31	35	QUICKBORN (FMG), KR. PINNENB.....	13	24	36
OSDORF.....	20	17	ERDE.....	18	34	40	PINNEBERG.....	10	24	36
ECKERNFÖRDE.....	20	30	SUEDERSTAPEL.....	10	25	30	BULLENKUHLEN.....	10	19	26
KLEINHAARS.....	32	25	HENNSTEDT.....	11	27	33	SEESTERMUEHE.....	1	17	24
SCHLEIMÜNDE.....	3	27	SATRUP.....	35	41	49	HORST, KR. STEINBURG.....	9	29	37
TOLK.....	35	41	OEVERSEE-FROERUP.....	28	38	45	NEUMUENSTER.....	25	22	30
ARRILD.....	48	35	EGEBEK (BW).....	20	44	53	BROKSTEDT.....	10	26	35
BREBEL.....	23	39	TREIA.....	7	33	38	BORSTEL UEB. BAD OLDESLOE.....	40	21	32
BOEKLUND.....	32	39	HOWLDE.....	15	33	38	HARTENHOLM.....	32	23	34
SEEHOLZ.....	25	28	FRIEDRICHSTADT.....	1	31	38	LATENDORF.....	43	20	27
NOTTFELD-KUHHOLZ.....	35	38	UELVEBUELL.....	1	26	32	BRANSTEDT, BAD.....	10	25	32
POMMERBY.....	10	33	LUNDEN.....	3	38	47	BRANDE-HOERMERKIRCHEN.....	9	29	
STOLTEBUELL.....	27	28	HADEMARSCHEN.....	46	35	40	MUEHLENBARBEK.....	6	20	26
STERUP.....	40	37	SUEDERDEICH.....	3	32	35	ITZEHOE.....	5	16	20
NORGAARDHOLZ.....	15	32	BUESUM (SCHLEUSE).....	6	26	31	OLDENBORSTEL.....	30	21	24
STREICHMUEHLE.....	27	38	BUESUM (STADT).....	7	34	41	VAALLERMOOR.....	1	17	22
SLUECKSBURG-HOLNIS.....	10	40	MELSDORF.....	2	19	24	WILSTER.....	0	23	29

*) vom Mittel 1931 - 1960

Wetteramtsbereich S T U T T G A R T

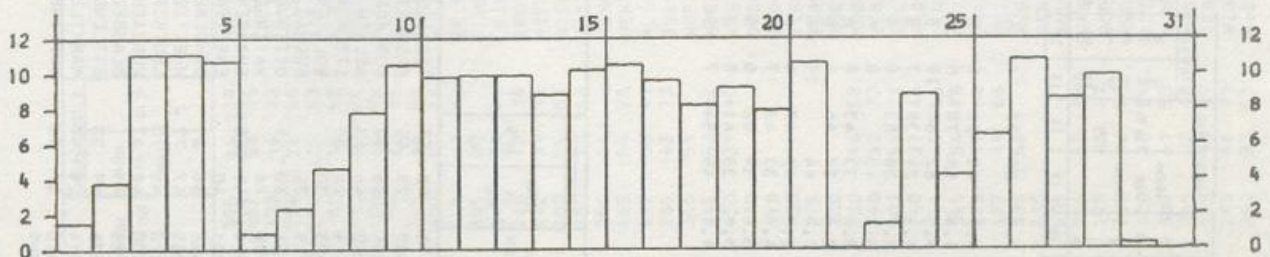
NIEDERSCHLAGSHOEHE IN MM

02720 STUTT GART (WA) SEPTEMB. 1982



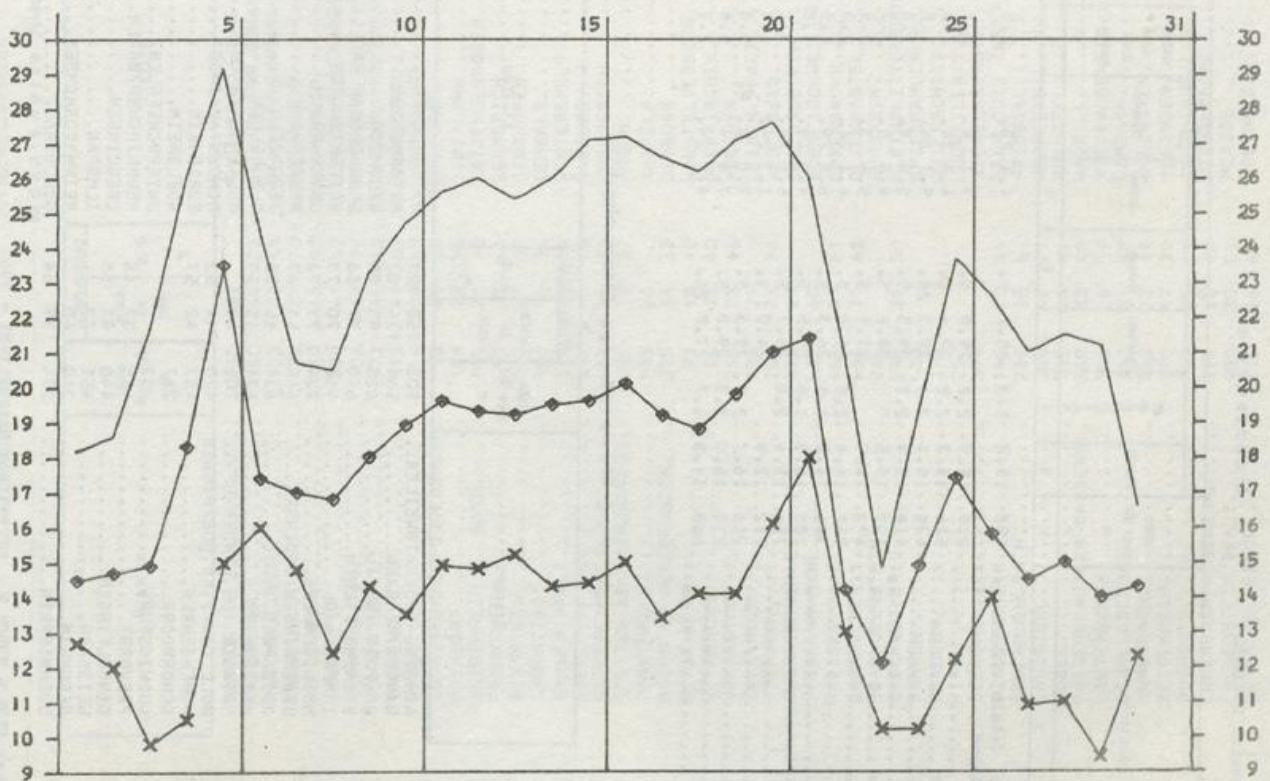
SONNENSCHNEINDAUER IN STUNDEN

02720 STUTT GART (WA) SEPTEMB. 1982



LUFTTEMPERATUR IN GRAD C MAXIMUM, MINIMUM (x) UND MITTEL (o)

02720 STUTT GART (WA) SEPTEMB. 1982



Monatswerte Niederschlagshöhe

Station	Niederschlag		Höhe über NN m	Station	Höhe über NN m	Niederschlag		Station	Höhe über NN m	Niederschlag	
	Höhe in mm	In %				Höhe in mm	In %			Höhe in mm	In %
HIRSCHTHAL	230	39	230	RHEINBOELEN	395	64	139	SAARBURG	180		
KAPSMEYER	150	44	73	ELLERN(FOR-SCHANZERKOPF)	487	58	95	KONZ	182		
MAXIMILIANSAU	102	36	59	STROMBERG/HUNSRUECK	300	16	33	PELLINGEN	450		
KANDEL	132	39	70	MOERSFELD	294	26	54	NEWEL	365	53	87
RUELZHEIM	110	45	80	WOLFSHEIM	222	25	53	GREIMERATH	450		
ANNWEILER	200	41	62	BINGEN-BUEDESHEIM	82	18	42	MERTESDORF	280		
GERMERSHEIM	106	42	79	OBERSSEL	110	52	121	STEFFELN	500	58	79
JOHANNISKREUZ	472	45	60	BAPPARD-SALZIG, BAD	105	44	96	HILLESHEIM/EIPEL	460	50	85
TAUBENSUHL	513	47	62	LAHNSTEIN	71	32	71	DENSBORN	308	75	117
RHOOT	318	39	63	WESTERBURG	355	44	61	SPANGDAHLEM	327	46	82
LUDWIGSHAFEN-OGGERSHEIM	95	33	63	EPENROD	300	45	78	MUELCHEN	293	35	
HOCHDORF	108	28	58	DIEZ/LAHN	140	19	40	SEINSFELD	438	70	
WEISENHEIM A. SAND	105	21	48	KATZELNBOGEN	305	20	40	KLAUSEN	205	38	
FRANKENTHAL	95	23	46	GEMMERICH	345	21	40	LEIWEN	140		
DIRMSTEIN	105	21	49	SINGHOFEN	280	18	33	BEUREN, KR. TRIER-SAARBURG	505		
GRUENSTADT	168	15	35	TENMELS	142	34	54	PIESPORT	155		
RAMSEN/PFALZ	270	32	58	WINTERSPELT	500	55	83	NIEDERSTADTFELD	390	57	88
GOELLHEIM	243	9	18	DARBURG	300	72	113	WITTLICH	177	42	79
KIRCHHEIMBOLANDEN	230	15	31	KOERPERICH	260	64	78	KINHEIM	102		
STETTEN, KR. DONNERSBERG	245	13	27	PRUEM	465	54	78	MEHREN	500	49	
DANNENFELS	365	28		ARZFELD	497	63	91	KLIDING	413	42	
HOCHBORN-BLOEDESHEIM	275	14	33	BITBURG	285	43	73	BUECHEL	450	46	88
OPPENHEIM	91	18	42	WOLSFELDERBERG	360	55		HOECHSTBERG	520	49	
WOERFSTADT	215	23	48	HOECHEN	345	43	62	MOERSDORF	425	46	85
INGELHEIM	108	27		LEHMEN/PFALZ	470	30	40	KASTELLAUN	485	37	74
OBEROLM	205	35	74	WESELBERG	428			DUENGENHEIM	250	55	
TUERKISMUEHLE	374	53		ZWEIBRUECKEN	330			BROHL, KR. COCHEM-ZELL	482	62	115
BOERFINK-MUHL	531	60		HOEHEISCHWEILER	375			LINGERHANN	85	35	80
PREISEN/SAAR	465	47	61	EPPEBRUNN	300			BURGEN, KR. MAYEN-KOBLENZ	225	33	83
BAUMHOLDER	468	31	48	BLIESKASTEL	250			MUENSTERMAIFELD	70	29	
IDAR-OBERSTEIN	264			GERSHHEIM	240			KOBLENZ (NST)	73	22	44
BRUCHWEILER	545	31	50	HEINEN	202			BENDORF	262	42	62
SOHREN	430			KLEINLITERSDORF	240			SELTERS/WESTERWALD	170	41	84
RHAUNEN	370			SPLESEMUEHLE	241			BASSENHEIM	464	37	
KIRN	394			QUERSCHIED	245			LINDEN/WESTERWALD	260	50	75
SEESBACH	141	22	44	LUDWIGER	275			ALTENKIRCHEN	284	47	67
STAUDERNHEIM	235	38	51	RIEGELSBERG	177			HARSCHBACH	185	42	66
BRUCHMUEHLBACH	355	48	77	SAARLOUIS (NST)	335			SEIFEN	265	64	96
KUNST	235	24	41	PRIMSTAL	530			ASBACH	285	43	
KAISERSLAUTERN-DANSENBG	380	32	48	HEINSDORF	505			RENGSDORF	285	31	67
LAUTERACKEN	158	25	51	REINSFELD	354			ANDERNACH	305	59	128
SCHALLORENBACH	317	35	67	WADRILL	275			WASSENACH	440	70	135
HUNDSBACH	360	23	49	NIEDERLOSHEIM	280			RODDER	520	76	
MEISENHEIM	170	17	39	HOECHSTEN	420			ALTENAHN	195	42	82
DUCHROTH	240	35	71	ILLINGEN	307			LINZ	70	60	120
ENKENBACH-ALSENBNORN	325	23	40	DUEDEN	255			KIRCHEN/SIEG	300	54	68
FALKENSTEIN/PFALZ	400	30	55	NIEDALTDORF	195			GERHARDSHAHN	380	46	61
SCHMALFELDERHOF	315	28	60	HERZIG	265			WISSEN-HONIGSSEEN	320	52	71
				ORSCHOLZ	392			NISTER	280	37	51

*) vom Mittel 1931 - 1960

