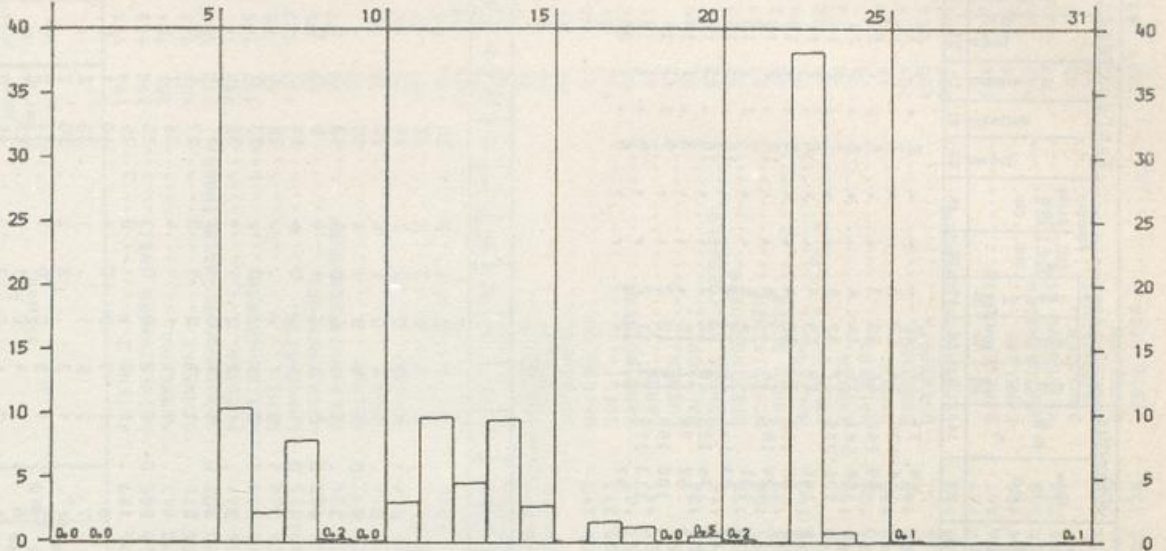




BEILAGE zum WITTERUNGSBERICHT, Monat OKTOBER 1982  
Wetteramtsbereich BREMEN

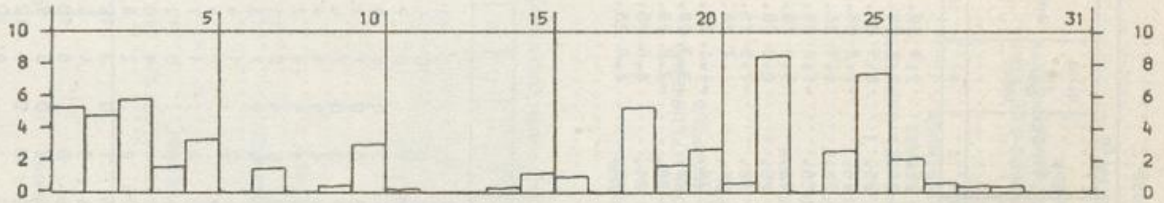
NIEDERSCHLAGSHÖHE IN MM

01474 BREMEN-FLUGHAFEN OKTOBER 1982



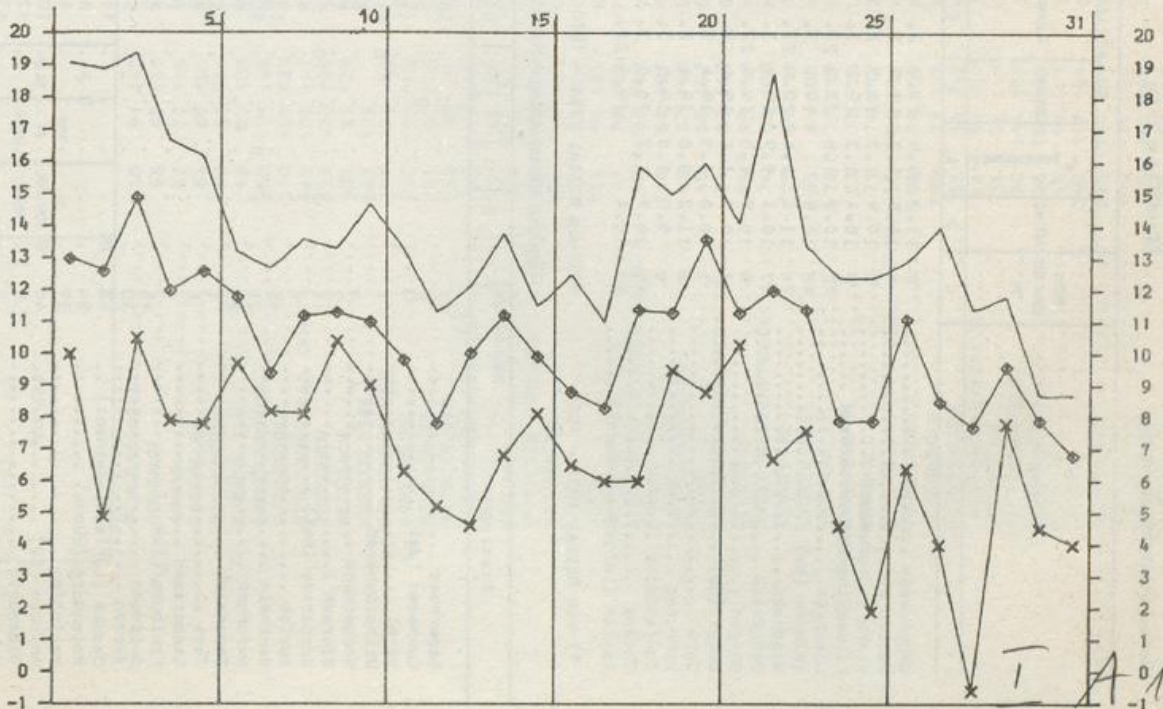
SONNENSCHENDAUER IN STUNDEN

01474 BREMEN-FLUGHAFEN OKTOBER 1982



LUFTTEMPERATUR IN GRAD C MAXIMUM, MINIMUM (x) UND MITTEL (o)

01474 BREMEN-FLUGHAFEN OKTOBER 1982



T A 10

Monatswerte

Wetterunterschiedsbereich Bremen

Station	Höhe über NN m	Lufttemperatur in °C				Luftfeuchtigkeit in %		Niederschlag		Zahl der Tage										Sonnen-scheindauer									
		Abweichung	höchste	Datum	tiefste	Datum	am Eid-boode	Datum	Höhe in mm	in %	in mm	in %	Nebel	Gewitter	bedeitere	graue	heile Tage	Sommertage	Prozenttage	Etage	in Std.	in %							
1	2	3	4	5	6	7	8	9	10	11	12	13	14	15	16	17	18	19	20	21	22	23	24	25	26	27	28	29	
Wangerooge	6	11.3	0.9	17.9	2.	6.1	28.	3.9	28.	79	5.5	59	77	17	12	1	1	1	2	3	13	1	1	1	1	1	1	1	63
Aurich	4	10.5	1.3	19.0	2.	3.0	28.	-1.2	28.	89	6.6	106	139	18	12	3	1	1	7	15	19	1	1	1	1	1	1	1	65
Brake (Unterweser)	5	10.9	1.7	18.5	2.	4.5	25.	2.5	28.	90	6.3	99	162	16	13	3	1	1	6	15	20	1	1	1	1	1	1	1	57
Friesoythe-Edewechterdamm	8	10.4	1.3	19.2	3.	1.1	28.	-2.2	28.	91	6.6	106	161	15	14	4	1	1	7	11	16	1	1	1	1	1	1	1	53
Löhningen	22	10.8	1.5	21.0	22.	3.0	28.	1.3	25.	85	5.8	126	200	17	12	5	1	1	8	11	11	1	1	1	1	1	1	1	61
Ahlhorn (Bü)	48	10.5	1.5	19.1	3.	1.5	28.	-1.6	28.	86	5.5	108	19	13	4	1	1	1	5	18	18	1	1	1	1	1	1	1	61
Nordhorn	24	11.1	1.4	20.4	22.	1.8	28.	0.6	28.	80	6.1	98	158	16	12	4	1	1	13	2	16	1	1	1	1	1	1	1	68
Bederkessa	27	10.1	0.9	19.4	3.	3.1	25.	1.5	28.	81	6.0	131	111	18	13	2	1	1	10	1	13	1	1	1	1	1	1	1	70
Dürpen	6	10.9	1.5	19.9	22.	1.3	28.	1.7	28.	86	5.6	83	111	18	13	2	1	1	10	3	15	1	1	1	1	1	1	1	63
Jever (Bü)	7	10.5	1.1	19.6	2.	4.3	25.	-0.8	28.	89	5.6	74	128	16	12	1	1	1	10	3	15	1	1	1	1	1	1	1	63
Jork	1	10.0	1.3	19.4	3.	5.7	28.	3.3	28.	86	5.8	62	78	17	15	1	1	1	9	1	16	1	1	1	1	1	1	1	63
Langeoog	5	11.2	0.8	18.6	2.	-1.4	28.	-2.8	28.	86	6.1	100	159	14	12	2	1	1	4	1	14	1	1	1	1	1	1	1	63
Teufelsmoor	6	9.8	1.0	18.5	3.	2.0	25.	0.5	25.	84	6.3	113	179	13	11	2	1	1	4	1	14	1	1	1	1	1	1	1	51
Thiema	48	10.7	1.7	20.0	3.	3.2	25.	1.0	25.	90	6.6	97	17	12	3	1	1	1	5	1	20	1	1	1	1	1	1	1	51
Bassum (Luftsch.-Wartamt)	53	10.4	1.7	19.5	22.	3.2	25.	1.0	25.	90	6.6	97	17	12	3	1	1	1	5	1	20	1	1	1	1	1	1	1	51

\*\* vom Mittel 1951 - 1960

\* vom Mittel 1931 - 1960

Tägliche Niederschlagshöhen (mm) - von 7 Uhr mitteleuropäischer Ortszeit des angegebenen Tages bis 7 Uhr des Folgetages -

Station	Höhe über NN m	1	2	3	4	5	6	7	8	9	10	11	12	13	14	15	16	17	18	19	20	21	22	23	24	25	26	27	28	29	30	31	Monat		
Bederkessa	27						13	14	11	0	0	3	11	11	9	15	15	2	2	4	0	1	3	1	30	1	1	0	0	0	0	0	0	124	
Cuxhaven (Wet)	5						6	8	7	5	10	4	4	4	5	14	14	1	1	3	0	2	2	22	22	0	0	0	0	0	0	0	0	79	
Varel	7						13	8	7	5	10	4	4	4	5	14	14	1	1	3	0	2	2	24	24	0	0	0	0	0	0	0	0	103	
Wilhelmshaven	1						0	11	11	2	0	5	6	6	7	8	8	0	0	1	4	0	4	10	10	0	0	0	0	0	0	0	0	90	
Wangerooge	6						6	9	7	2	0	7	6	6	7	5	3	0	0	1	3	0	0	10	10	0	0	0	0	0	0	0	0	59	
Blersum	2						9	9	7	2	0	7	6	6	7	5	3	0	0	1	6	0	0	13	13	0	0	0	0	0	0	0	0	0	80
Norderney (Wet)	11						0	5	2	1	5	4	4	4	5	14	6	0	0	5	1	4	1	15	15	0	0	0	0	0	0	0	0	73	
Aurich	4						9	9	8	1	11	7	6	6	7	6	0	0	1	4	1	6	1	14	14	0	0	0	0	0	0	0	0	0	108
Bentheim	45						13	2	13	5	4	7	3	3	3	15	2	1	1	1	1	0	1	25	25	1	1	1	1	1	1	1	1	109	
Nordhorn	24						12	1	10	5	1	7	3	3	3	10	1	0	1	3	2	1	1	35	35	1	1	1	1	1	1	1	1	81	
Sauenalek	39						5	2	2	0	1	6	7	7	10	3	0	1	1	4	0	1	2	31	31	1	1	1	1	1	1	1	1	74	
Jork	1						8	4	2	0	1	7	8	8	8	3	0	1	1	2	0	1	2	27	27	1	1	1	1	1	1	1	1	74	
Stedersand	5						8	4	2	0	1	7	8	8	8	3	0	1	1	2	0	1	2	27	27	1	1	1	1	1	1	1	1	74	
Freiburg/Elbe	1						7	10	6	0	0	12	3	3	21	4	0	1	1	1	1	4	28	28	2	2	2	2	2	2	2	2	2	0	100
Sulingen	45						8	5	15	1	0	4	10	7	2	5	0	1	1	1	0	0	1	25	25	1	1	1	1	1	1	1	1	85	
Verden	30						5	2	7	2	0	3	12	8	6	3	1	1	1	2	0	0	3	25	25	1	1	1	1	1	1	1	1	70	
Bassum (Luftsch.-Wartamt)	53						11	2	6	1	0	3	12	7	5	6	1	1	1	2	0	0	1	40	40	1	1	1	1	1	1	1	1	97	
Rotenburg (Ullme)	24						8	3	6	3	0	4	6	6	4	11	1	1	1	5	1	3	2	33	33	2	2	2	2	2	2	2	2	97	
Weilthran	39						10	8	6	3	0	5	10	7	10	13	6	1	1	3	0	0	1	31	31	2	2	2	2	2	2	2	2	116	
Ahlhorn (Bü)	48						12	9	5	0	0	6	12	6	13	6	1	1	1	4	0	1	1	27	27	1	1	1	1	1	1	1	1	108	
Oldenburg	5						13	6	12	1	0	6	10	4	8	4	2	1	1	6	0	3	2	25	25	0	0	0	0	0	0	0	0	104	
Brake (Unterweser)	5						13	11	7	1	0	5	8	6	6	6	4	2	1	12	0	1	3	30	30	0	0	0	0	0	0	0	0	99	
Nordenham	1						14	6	6	4	1	5	8	4	7	6	4	2	1	1	0	1	3	33	33	3	3	3	3	3	3	3	3	111	
Bad Rothenfelde	87						14	6	6	4	1	5	8	4	7	6	4	2	1	1	0	1	3	33	33	3	3	3	3	3	3	3	3	101	
Danebrück (Wet)	95						10	14	10	2	1	8	2	14	2	31	0	2	1	0	0	0	0	45	45	1	1	1	1	1	1	1	1	125	
Bersenbrück	35						9	5	8	3	1	6	5	10	5	10	3	1	0	2	2	0	0	41	41	0	0	0	0	0	0	0	0	125	
Badbergen	30						10	3	5	2	1	8	3	5	3	13	1	1	1	1	1	1	1	28	28	0	0	0	0	0	0	0	0	94	
Dinklage	28						11	5	7	3	1	6	9	12	18	21	1	1	1	1	0	0	1	23	23	0	0	0	0	0	0	0	0	126	
Länigen	36						11	7	4	14	2	12	12	9	4	19	0	1	1	7	0	0	2	23	23	0	0	0	0	0	0	0	0	131	
Lathen	11						10	8	10	11	2	12	12	9	4	19	0	1	1	7	0	0	2	23	23	0	0	0	0						

Station	Niederschlag		Station	Niederschlag		Station	Niederschlag	
	Höhe über NN m	Höhe in mm		in %	Höhe über NN m		Höhe in mm	in %
SCHOERPINGEN.....	110	91	BURBACH.....	450	176	ALTENA I. M.....	196	145
OCHTRUP.....	58	99	NEUNKIRCHEN, KR. SIEGEN... BERG BEI HENNEF.....	270 175	148 185	MEINERZHAGEN (NST).....	398	158
AHAUS.....	52	77	WALDBROEL.....	295	170	RUMMENOHL.....	205	154
COESFELD.....	84	69	SIEGBURG.....	139	158	SCHWENKE.....	406	171
RINGENBERG.....	20	66	HUENGRINGHAUSEN.....	375	175	SPROCKHOEVEL-HASSLINGHS. PLESSEN.....	270 289	147 173
BORKEN I. M.....	48	67	WIEHL.....	215	155	WITTEN-GEDERN.....	117	115
ERNDTBRUECK.....	500	149	ENGELSKIRCHEN.....	140	149	WINZ.....	64	95
GIRKHAUSEN.....	510	129	BRUEHL.....	61	124	LANGENBERG.....	113	122
BERLEBURG, BAD (KHST).....	445	109	REFRATH.....	67	152	HENRICHENBURG.....	60	95
ZUESCHEN.....	514	120	PULHEIM.....	56	127	GELSENKIRCHEN-BUER.....	93	99
HEDEBACH.....	405	85	LEVERKUSEN.....	44	125	BOCHUM.....	77	68
KUETSELBERG.....	666	128	BEVERTALSPERRE.....	298	160	MOERS.....	26	68
HOLMINGHAUSEN.....	377	71	WUPPERTAL-HERBRINGHAUSEN REWSCHIED (ESCHBACHTAL). SOLLINGEN.....	275 208 209	182 179 164	MEHRUM.....	24	60
HOHENPEL.....	243	59	OSENAU.....	81	159	NIEDERALME.....	307	78
BEVERUNGEN.....	101	63	MUENSTEREIFEL, BAD.....	385	127	FUERSTENBERG.....	340	55
DRIEBURG, BAD.....	213	72	RHEINBACH.....	180	129	WEWELSBURG.....	215	79
VOERDEN, KR. HOEXTER.....	228	63	BLIESHEIM.....	106	124	LICHTENAU, KR. PADERBORN.. BLANKENRODE.....	300 375	63 72
BRAKEL.....	143	68	ZUELPICH.....	170	103	SALZKOTTEN.....	95	75
VELDROM.....	340	98	FRIMMERSDORF.....	71	109	LIPPSTADT.....	75	68
SCHIEDER-KAMERUN.....	220	103	NEUSS.....	156	121	DELBRUECK.....	92	66
MEIERBERG.....	250	108	METTMANN.....	37	86	WADERSLOH.....	96	84
LAGE.....	103	84	DUESSELDORF (FLUGHWE).. DUISBURG-HOCHFELD.....	28 413	69 128	SOEST.....	110	81
LEMGO.....	138	96	BRUNSKAPPEL.....	330	100	HAMM-RHYERN.....	96	84
HERFORD.....	77	98	NUTTLAR.....	345	91	KAHEN.....	62	85
BIELFELD (STADTGAERTN.)	108	88	MESCHEN.....	424	112	LUENEN.....	52	74
ENGER.....	118	81	SELLINGHAUSEN.....	351	119	WALTROP.....	74	89
OEYNAUSEN, BAD.....	63	87	HELLEFELD.....	310	108	SENDEN, KR. COESFELD.....	58	78
LAHDE.....	40	88	LANGSCHEID.....	340	108	LUEDINGHAUSEN.....	58	83
WASSERSTRASSE(MEHR-SCHL)	34	83	RUETHEN.....	330	84	NORDKIRCHEN.....	61	87
LUEBBECKE.....	55	93	HIRSCHBERG BEI WARSTEIN. MOENNETALSPERRE.....	410 232	113 102	GROSS REKEN.....	60	72
RHEDA-WIEDENBRUECK.....	74	60	HOLZEN-MOERINGEN.....	344	116	HALTERN.....	40	79
SENNESTADT.....	127	81	HEPPINGEN.....	350	139	ERLE BEI RAESFELD.....	66	80
HARSWINKEL.....	65	64	ISERLOHN.....	220	112	XANTEN.....	20	72
WARENDORF.....	78	70	SCHWERTE.....	180	106	HALDERN.....	20	72
VERSOLD.....	53	77	SCHMALLENBERG-FLECKENBG. LENNESTADT-ALTENHUNDEN.. ROEMERSHAGEN.....	364 300 416	147 152 149	HAVERT.....	46	109
TELGTE.....	55	82	OLPE.....	305	139	MONSCHAU.....	509	221
NEUBECKUM.....	105	79	ATTENDORN.....	307	99	UDENBRETH.....	650	206
ALTENBERGE.....	110	99	HENSCHEID.....	412	147	GEMUEND-MALSSENDEN.....	370	131
KATTENVENNE.....	55	88	PLETTENBERG.....	272	120	SCHVEHNHUETTE.....	182	157
LADBERGEN-OVERBECK.....	51	91				ERKELENZ.....	99	106
EMSBETTEN.....	35	76				HERZOGENRATH.....	163	156
WESTERKAPPELN.....	70	114				HEINSBERG-SCHLEIDEN.....	57	115
IBBENBUEREN.....	68	104				BRUEGGEN.....	58	71
HOERSTEL.....	45	99				ALDEKERK.....	35	79
LAASPE.....	340	117				KAPPELN.....	23	79
KRONENBURG.....	510	157				WEEZE-HEES.....	28	80
AHRHUETTE.....	400	125						
HONNEF, BAD.....	90	142						
EICHEN.....	305	128						

\*) vom Mittel 1931 - 1960

Tägliche Niederschlagshöhen (mm) - von 7 Uhr mittlerer Ortszeit des angegebenen Tages bis 7 Uhr des Folgetages -

Wetteramtsbereich Essen

Station	Höhe über NN																																				
	1	2	3	4	5	6	7	8	9	10	11	12	13	14	15	16	17	18	19	20	21	22	23	24	25	26	27	28	29	30	31	Monat					
Gronau	40					11	1	2	2	5	4	7	13	17	3	1	1	1	2				26	0										95			
Kehler Asten (Wet)	839				5	23	7	11	7	3	21	8	18	35	3	1	1	1	0				0	19	2								167				
Bad Driburg	213				1	15	5	3	2	1	6	4	10	2	4		2					0	18	3									68				
Höxter	93					7	3	2	1	0	3	6	14	3	7		3					23	0										86				
Minden-Hahnen	46					11	9	8	1		5	6	5	5	13		1					0	23	0									99				
Rahden	54					10	8	4	2	0	5	8	8	11	9	0	1	1	0			0	30	0									84				
Augustdorf	163					1	12	7	2	1	0	8	3	8	9	5	0	1	1			0	14	1									61				
Güterlosh (KHST)	72					0	16	2	4	1	2	9	3	8	2	4	2	0	0			0	34	3										84			
Dronsteinfurt	64						4	7	4	4	3	5	5	9	3	4	2	1	1			0	42	0										100			
Töcklenburg	154					1	0	17	39	6	4	11	2	7	9	0	4	1	1			0	42	1										144			
Bonn-Friedorf	610					0	16	2	4	1	2	9	3	8	2	4	2	1	0			0	42	0										138			
Lehnhof bei Netphen	250					0	2	17	16	4	4	6	18	12	14	23	5	1	0			0	20	0										146			
Gummersbach	230					0	1	16	19	8	8	18	9	21	22	3	1	0	2			0	39	1											178		
Kürten	37					0	15	9	9	1	2	8	4	9	11	3	1	1	0			0	21	0											92		
Düsseldorf (Südfriedhof)	325					0	20	8	13	2	4	11	4	14	11	1	1	1	1			0	20	2											114		
Eslohe	472					7	20	1	19	1	1	8	6	12	5	1	0	2				0	25	4											104		
Brilon	121					0	22	4	2	1	0	8	2	8	1	0	1	1	0			0	35	0											84		
Fröndenberg	684					2	14	10	5	8	3	17	8	18	20	6	1	2	1			0	23	0												144	
Rhein Wesser Turm	420					0	4	15	11	7	3	4	21	9	15	28	2	0	0			0	19	0												142	
Kirchhunden-Kohlhagen-Wirne	279					1	16	11	17	3	8	11	6	15	12	1	0	3	0			0	40	0												145	
Ennepetalpers	120					0	1	19	2	3	1	11	3	8	2	1	1	1	1			0	51	0												106	
Dortmund (KHST)	60					0	15	2	10	1	1	10	3	12	3	1	1	1	0			0	26	0												85	
Herten	21					0	1	15	4	4	1	6	8	3	13	3	1	1	1			0	18	0												80	
Duisburg-Laar	33					0	13	2	6	1	3	9	3	11	2	1	1	1	0			0	16	1													69
Hervest-Dorsten	21					9	3	3	1	2	9	2	12	6	0	1	1	1	1			0	13	0													62
Wesel	362					1	0	18	8	5	1	5	2	15	15	0	1	1	0			0	27	0													190
Roetgen(Filterwerk)	80					1	17	50	3	7	1	8	2	7	16	3	1	1	0			0	16	0													135
Jülich	32					1	10	11	9	4	4	10	8	14	4	3	1	1	1			0	9	0													88
Walbeck bei Geldern	46					1	12	28	11	4	1	14	4	9	11		2	2	0			0	13	0													107
Münchengladbach																																					

Tageswerte der Lufttemperatur (Zehntel °C)

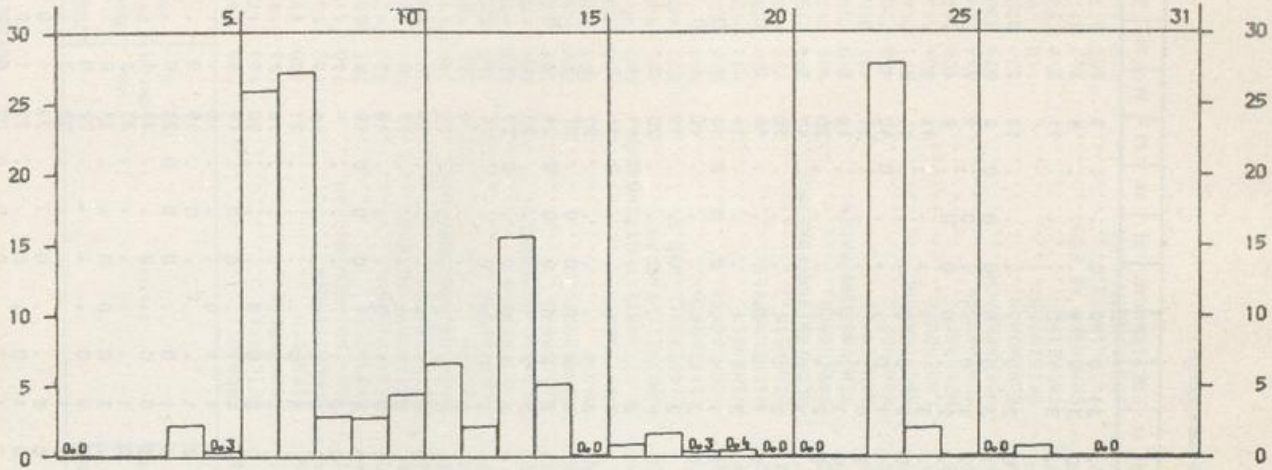
Station	Höhe über NN in m																																		
	1	2	3	4	5	6	7	8	9	10	11	12	13	14	15	16	17	18	19	20	21	22	23	24	25	26	27	28	29	30	31				
Aachen (Wet)	134	144	142	142	108	105	113	101	98	104	108	96	104	104	86	88	123	132	115	126	142	166	128	90	95	118	112	108	86	68	112				
Höchstwert	179	204	175	176	139	139	120	114	117	136	121	126	124	125	113	116	154	165	147	162	187	214	161	122	127	141	132	152	134	78	162				
Tiefstwert	117	94	103	118	99	60	101	99	95	92	97	86	96	96	73	48	86	106	103	97	101	140	110	73	56	82	106	87	63	59	46				
Mittel	126	130	162	132	121	119	104	114	112	114	114	104	102	109	95	90	100	123	125	138	131	126	124	78	76	109	115	114	94	86	83				
Höchstwert	165	191	222	183	148	132	134	136	130	144	143	119	122	137	110	129	121	155	159	165	183	183	152	130	133	143	146	157	142	95	109				
Tiefstwert	106	68	104	108	86	99	81	82	102	91	94	94	88	89	89	76	67	90	109	105	110	93	86	66	33	60	96	86	67	54	65				
Mittel	132	141	146	140	117	112	110	108	102	104	104	102	99	102	81	84	115	126	118	127	126	146	128	88	89	110	119	118	86	71	90				
Höchstwert	172	197	174	182	139	134	119	122	113	127	116	120	114	117	102	111	153	157	156	156	164	192	159	124	117	124	140	156	111	82	111				
Tiefstwert	118	106	127	119	108	98	101	102	97	87	97	95	82	92	70	57	86	101	101	94	96	124	113	76	51	77	111	101	74	67	63				
Mittel	93	110	108	85	59	70	49	57	55	68	54	54	54	54	34	34	52	69	70	78	86	101	94	36	29	54	77	70	40	32	68				
Höchstwert	109	134	138	137	74	76	74	67	59	68	64	65	73	63	52	66	66	66	61	99	115	126	157	127	84	60	63	90	80	66	45	105			
Tiefstwert	80	84	96	63	43	59	32	50	51	46	49	48	40	42	32	16	27	52	59	51	50	59	83	28	16	17	63	66	32	16	16				
Mittel	116	134	138	116	96	93	86	84	80	84	85	78	82	82	62	57	92	104	101	106	112	127	121	67	64	85	101	95	63	56	75				
Höchstwert	137	181	171	151	108	103	100	97	86	107	91	99	91	80	82	62	62	62	62	62	62	62	62	62	62	62	62	62	62	62	62	62	62	62	62
Tiefstwert	105	88	125	97	82	81	76	75	73	76	72	67	71	57	33	58	80	87	74	72	105	101	53	39	55	90	84	53	41	38					
Mittel	100	122	120	107	86	82	94	85	81	86	86	77	80	72	58	64	92	108	91	98	112	127	112	62	68	94	98	86	61	38	85				
Höchstwert	155	180	155	145	106	120	106	100	105	110	105	100	110	95	95	80	130	145	125	135	155	190	140	195	100	115	110	128	90	65	135				
Tiefstwert	80	65	78	85	65	18	80	70	68	60	70	60	60	60	36	20	65	65	70	60	62	94	90	32	18	60	85	50	45	25	20				

BEILAGE zum WITTERUNGSBERICHT Monat OKTOBER 1982

Wetteramtsbereich FRANKFURT

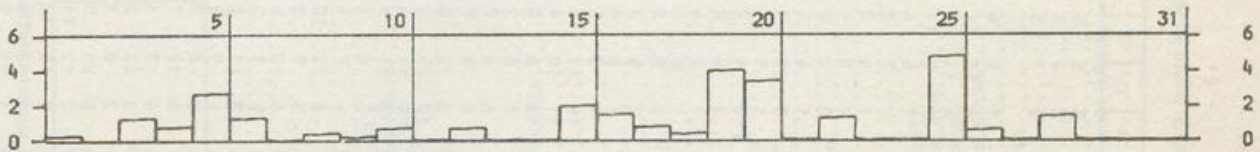
NIEDERSCHLAGSHÖHE IN MM

Q2640 FRANKFURT/M-FLUGHAFEN OKTOBER 1982



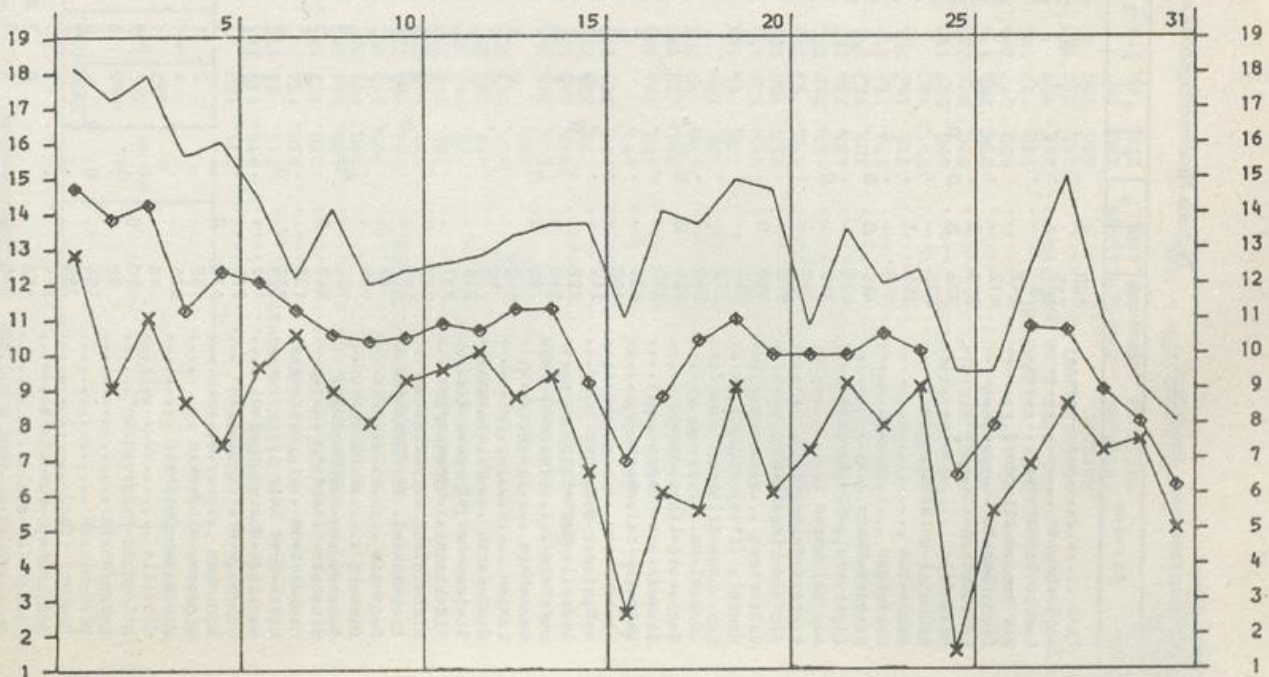
SONNENSCHENDAUER IN STUNDEN

Q2640 FRANKFURT/M-FLUGHAFEN OKTOBER 1982



LUFTTEMPERATUR IN GRAD C MAXIMUM, MINIMUM (x) UND MITTEL (◊)

Q2640 FRANKFURT/M-FLUGHAFEN OKTOBER 1982





Station	Höhe über NN in m		Niederschlag		Station	Höhe über NN in m		Niederschlag		Station	Höhe über NN in m		Niederschlag	
	in mm	in %	in mm	in %		in mm	in %	in mm	in %		in mm	in %	in mm	in %
KALKOFEN.....	635	130	EICHSTETTEN.....	200	131	238	KRONAU.....	106	145	284				
BOMAN.....	415	135	WEISWIL.....	168	113	REILINGEN.....	103	172	337					
STETTEN, KR. KONSTANZ.....	715	98	RUST.....	165	138	HORRENBURG.....	156	143	247					
GOTTMADINGEN.....	430	136	OTTENHEIM.....	153	123	WIESLOCH.....	140	127	227					
LOEFFINGEN.....	830	107	ALTENHEIM.....	148	105	SCHWETZINGEN.....	100	127	254					
EBERFINGEN.....	430	161	SCHLITACH.....	337	210	SCHWENNINGEN/NECKAR.....	710	119	205					
GRIESSEN.....	390	146	SCHRAMBERG.....	502	161	MARIAZELL.....	715	131	222					
BLUMBERG.....	707	111	RIPPOLDSAU/BAD.....	560	293	SPAIHINGEN.....	662	125	236					
GRAFENHAUSEN/HOCHSCHW.....	968	180	HASLACH IM KINZIGTAL.....	225	202	OBERNDORF/NECKAR.....	516	128	197					
BIRKENDORF.....	755	169	OBERHARMERSBACH.....	313	168	OORNSTETTEN.....	680	205	297					
BARNHOLZ.....	725	219	NORDRACH.....	285	196	AACH, KR. FREUDENSTADT.....	600	192						
BERNAU-GOLDBACH.....	925	292	SCHWEIGHAUSEN.....	430	182	FLUORN.....	665	168	221					
WOLPADINGEN.....	888	303	SEELBACH.....	248	175	HORB-BETRA.....	539	108	204					
SEGETEN.....	879	242	KEHL.....	135	147	KALTENBRONN.....	858	170	144					
TOOTMOOS.....	800		LEGELSHURST.....	140	147	SEEWALD-BESENFELD.....	804	231	201					
SCHONAU/SCHW.....	540	316	DURBACH-EBERSWEIER.....	170	175	IGELSBERG.....	735	220	224					
UNTERMULTEN.....	1018	260	OPPENAU.....	307	284	STIMMERSFELD.....	720	152	183					
SCHWEIGHATT.....	723	234	OBERKIRCH.....	190	212	MART.....	593	114	211					
BUERCHAU.....	710	321	ACHERN.....	138	176	HAITERBACH.....	528	121	257					
SALLNECK.....	610		LEIBERSTUNG.....	129	184	ALTHENSSTETT-OTTENBRONN.....	532	112	229					
LOERRACH.....	290	121	KIEBIS.....	875	272	OBERREICHENBACH.....	635	147	230					
KANDERN.....	365	135	SCHOENEGRUEND.....	559	217	LIEBENZELL, BAD.....	322	108	193					
KLEINKENS.....	235	110	HERRENWIES.....	756	290	TIEFENBRONN.....	428							
HARTHEIM.....	205	119	LANGENBRAND.....	220	207	MUEHLACKER.....	268	102	213					
NEUBURG.....	230	96	GAGENAU.....	180	184	WIMSHHEIM.....	350	239	281					
HEITERSHEIM.....	245	127	RASTATT.....	117	190	WILHELMSFELD.....	195	131	215					
MUENSTERTAL.....	437	189	SCHLEIBERG.....	417	188	SINSHEIM.....	204	158	251					
BREISACH.....	192	93	VOELKERBACH.....	430		NECKARBSCHOFSHHEIM.....	185	171	255					
OBERPRECHTAL.....	461	250	ETTLINGEN.....	135	184	SPECHBACH.....	350	265	298					
OBERSIMONSHALD.....	433	324	LEOPOLDSHAFEN.....	109	144	SCHOENBRUNN/BADEN.....	131	164	238					
BLEIBACH.....	302	183	ELLHENDINGEN.....	195	113	BAHMENTAL.....	480	208	267					
KEPENBACH.....	275	174	STEIN, KR. ENZ.....	198	116	KOHLHOF.....	561	161	206					
GLOTTERTAL.....	311	163	AUGUSTENBERG.....	143	141	KOENIGSTUHL.....	104	137	258					
BREITNAU.....	1021	182	HOHENWETTERSBERG.....	215	137	LADENBURG.....	108	163	272					
OBERRIED-ZASTLER.....	680	227	KARLSRUHE-DURLACH.....	115	143	HEMSBACH.....	844	298	233					
SANKT WILHELM.....	920	321	WEINGARTEN/BADEN.....	160	140	FURTWANGEN.....	825	200	222					
HOFSGRUND.....	1030	250	GRABEN, KR. KARLSRUHE.....	108	165	VOEHRENBACH.....	930	206	222					
OBERRIED.....	500	277	RUIT.....	198	130	BUBENBACH.....	710	98	185					
SANKT PETER/SCHW.....	730	187	DUERRENBUECHIG.....	204	136	GEISINGEN.....	758	120						
FREIBURG I. BR. (HAUPTBHf).....	268	159	BRUCHSAL.....	133	135	TALHEIM.....	743	110						
SCHWAIBSAND.....	1218	230	WAGHAEUSEL.....	106	166	EMMINGEN AB EGG.....	643	132	228					
HORBEN.....	600	185	STERNENFELS.....	320	141	TUTTLINGEN.....	910	141	204					
FREIBURG I. BR.-SCHLIERBERG.....	280	157	GOCHSHEIM, KR. KARLSRUHE.....	150	140	BOETTINGEN.....	624	128	246					
FREIBURG I. BR.-HASLACH.....	255	145	OESTRINGEN.....	165	179	FRIDRINGEN.....								

\*) von Mittel 1931 - 1960

Station	Höhe über NN in m	Abweichung				Lufttemperatur in °C				Luftfeuchtigkeit in %	Bewölkung in 8-Str.	Niederschlag			Zahl der Tage						Sonnen-scheindauer							
		Mittel	4	5	6	Datum	tiefe	Datum	tiefe am Erd-boden			Datum	in mm	in %	0,1 mm	1,0 mm	10,0 mm	Schnee-schicht		Nebel	Gewitter	bessere	Eisbe	Sommer-tage	Frost-tage	Eis-tage	in Std.	in %
																		in mm	in cm									
Königsfeld/Schw.	767	7,4	0,7	16,6	31.	-1,7	31.	-2,4	31.	91	6,6	17	13	5	1	1	21	4	1	21	3	28	63	45				
Bad Dürrenheim	718	7,5	0,9	16,5	3.	0,5	26,30.	-2,4	31.	89	6,8	15	11	3	1	11	20	11	9	20	1	28	51					
Aach, Kr. Konstanz	478	8,8	0,8	18,0	2,18.	3,2	30.	-5,5	31.	89	6,0	18	12	4	1	20	12	20	1	12	4	69						
Redolfzell	400	9,7	0,3	18,2	2.	-4,4	31.	-3,9	30.	89	6,7	15	14	5	1	13	18	17	9	21	4	74	58					
Neustadt/Schw.	835	6,7	0,5	16,4	22.	-4,9	30.	1,5	16.	88	6,0	16	14	5	1	13	20	17	9	2	18	5	78					
Lenzkirch	818	6,7	0,4	17,5	31.	3,3	31.	1,0	31.	82	6,2	22	19	8	1	3	20	15	3	2	20	2	89					
Wutöschingen	383	9,5	1,1	19,6	3.	-1,0	29,30.	3,7	31.	88	6,9	18	14	7	1	5	14	15	1	2	14	8	89					
Schluchsee	963	6,5	0,4	17,5	21.	-5,6	30.	3,1	26.	86	5,9	29	23	18	1	5	17	17	5	1	17	1	45					
Waldshut	330	9,9	0,6	20,2	3.	4,3	26.	-1,8	30.	88	5,7	18	15	9	1	10	19	12	2	6	19	1	79					
Manzenschwand	885	6,4	0,3	19,4	21.	-0,8	30.	1,3	6, 7.	89	5,4	26	21	16	8	7	19	10	7	5	19	6	45					
Rheinfelden	287	10,8	1,0	20,5	3.	1,4	31.	0,6	31.	89	6,5	11	20	13	3	5	18	12	2	6	19	1	79					
Schoofheim	400	8,9	0,3	19,0	3.	3,2	26.	3,3	26.	89	6,8	12	13	4	4	7	19	10	7	5	19	6	45					
Friedrichshausen	852	7,4	0,1	17,8	21.	1,2	30,31.	0,6	31.	87	6,0	21	13	3	1	13	18	15	9	3	17	1	79					
Mengen i. Br.	284	9,7	1,1	18,9	3.	-1,5	16.	-0,6	31.	86	5,7	25	18	15	8	1	18	15	8	1	18	1	53					
Lillental bei Ihingen	883	6,4	0,2	18,0	20.	2,6	31.	0,5	16.	84	6,5	16	13	5	1	10	22	10	10	22	1	53						
Hintergarten	900	7,6	-0,4	18,0	21.	3,7	31.	1,6	31.	85	6,8	12	20	24	12	4	18	13	3	18	1	78						
Freiburg i. Br.-Herdern	255	10,8	0,7	19,5	13.	3,7	31.	2,0	29.	82	6,7	19	14	4	4	10	19	9	9	19	1	43						
Lehr/Schw.	158	11,0	1,0	17,6	3.	2,8	29.	2,4	29.	92	6,7	19	14	5	2	1	23	13	3	20	1	87						
Wolfach	265	10,4	1,0	20,0	21.	-0,1	7.	-2,6	30.	81	6,7	23	15	6	2	1	23	13	3	20	1	87						
Offenburg	155	10,7	0,9	17,2	2.	3,3	31.	-1,6	26.	81	6,7	28	20	17	7	8	25	15	11	19	1	53	43					
Freistatt (Malwald)	131	10,4	1,2	18,2	2.	4,7	25.	4,0	25,31.	89	6,6	16	8	5	5	15	25	15	11	18	1	73						
Bühlertal	190	10,3	0,0	17,0	5.	1,0	31.	0,0	31.	85	6,1	10	17	11	2	3	22	11	11	18	1	73						
Forchheim, Kr. Karlsruhe	116	10,3	0,7	18,9	5.	3,1	30.	1,1	16.	89	7,1	21	23	18	14	5	22	3	3	22	1	87						
Philippsburg	98	10,9	1,3	16,5	1, 2.	0,2	30.	-1,7	31.	89	7,1	21	23	18	14	5	22	3	3	22	1	87						
Pforzheim	245	9,8	1,1	16,9	20.	3,1	31.	1,1	16.	89	7,1	21	23	18	14	5	22	3	3	22	1	87						
Eberbach/Neckar	176	10,0	0,9	18,8	3.	-2,0	31.	-1,7	31.	90	6,7	22	23	19	16	9	1	20	2	2	19	2	71					
Jungholz (Kühmoos)	728	7,4		16,8	31.	-1,6	26.	0,2	26.	85	5,7	13	6	1	1	6	15	14	6	3	15	2	47					
Bonndorf/Schw.	924	6,6		17,2	31.	-3,0	30.	1,9	31.	88	6,5	18	20	1	1	11	20	16	11	2	20	4	56					
Friedenweiler	860	6,8		20,0	21.	4,0	30.	1,8	7,31.	84	6,4	10	24	3	4	13	17	14	13	17	4	65						
Tiefsee	212	10,8		19,6	3.	3,3	31.	3,8	26.	87	6,0	16	22	9	5	14	12	17	14	2	17	1	39					
Bremgarten (BU)	442	9,6		17,7	21.	-0,9	30.	4,8	16,31.	82	6,8	12	20	23	18	15	18	15	9	2	18	1	74					
Ottoschwanden	238	10,6		19,0	3.	0,4	29.	0,4	29.	89	6,6	17	24	9	1	2	19	16	2	19	1	70						
Bad Krozingen	545	9,1		19,6	21.	0,4	29.	0,2	26.	84	5,8	16	16	8	1	2	17	16	2	14	1	94						
Obermünstertal	355	9,8		18,7	13.	2,1	26.	-0,5	30,31.	85	5,9	13	21	4	4	6	11	15	5	3	17	1	67					
Bad Säckingen	904	7,3		17,2	21.	1,3	30.	-2,1	30.	87	5,8	11	19	0	5	10	2	17	14	6	3	17	1	71				
Schonach	201	10,3		19,4	3.	0,5	30.	-5,4	31.	88	6,0	15	19	7	12	9	2	22	15	5	2	22	1	54				
Emmendingen-Mündingen	264	10,6	0,1	15,2	31.	-1,0	30,31.	-3,1	31.	88	6,5	19	14	6	13	6	1	2	14	6	3	18	1	67				
Elmendingen	710	8,0		18,0	21.	-0,8	31.	-0,2	26.	89	6,0	11	22	5	5	11	1	17	13	3	2	22	1	71				
Enzklosterle	606	7,6		18,0	21.	1,1	31.	-0,5	31.	88	6,2	10	23	0	2	4	1	17	13	3	22	1	92					
Bad Herrenalb	351	8,8	0,5	16,3	20.	0,7	30.	0,2	6, 7.	86	6,1	18	18	8	1	11	1	17	13	3	22	1	83					
Knittlingen	200	9,7		16,3	3.	0,2	30.	-1,3	30.	86	6,1	18	18	8	1	11	1	17	13	3	22	1	83					
Nagold	392	8,9	0,5	19,0	3.	0,4	29.	0,4	29.	89	5,9	27	27	18	14	9	1	17	13	3	22	1	83					
Waldbad-Sommerberg	740	8,0	0,1	16,8	21,31.	0,2	30.	-1,7	31.	89	5,9	27	27	18	14	9	1	17	13	3	22	1	83					
Schönwald/Schw.	1005	7,0		18,0	21.	0,4	29.	-1,7	31.	85	6,3	11	21	9	4	1	20	2	2	19	2	28	69					
Triberg (Kurpark)	700	7,9		17,4	22.	0,4	29.	-1,7	31.	85	6,3	11	21	9	4	1	20	2	2	19	2	28	69					
Weilendingen	655	8,0		17,6	21.	-0,5	31.	-1,7	31.	85	6,3	11	21	9	4	1	20	2	2	19	2	28	69					

\* ) vom Mittel 1931 - 1960

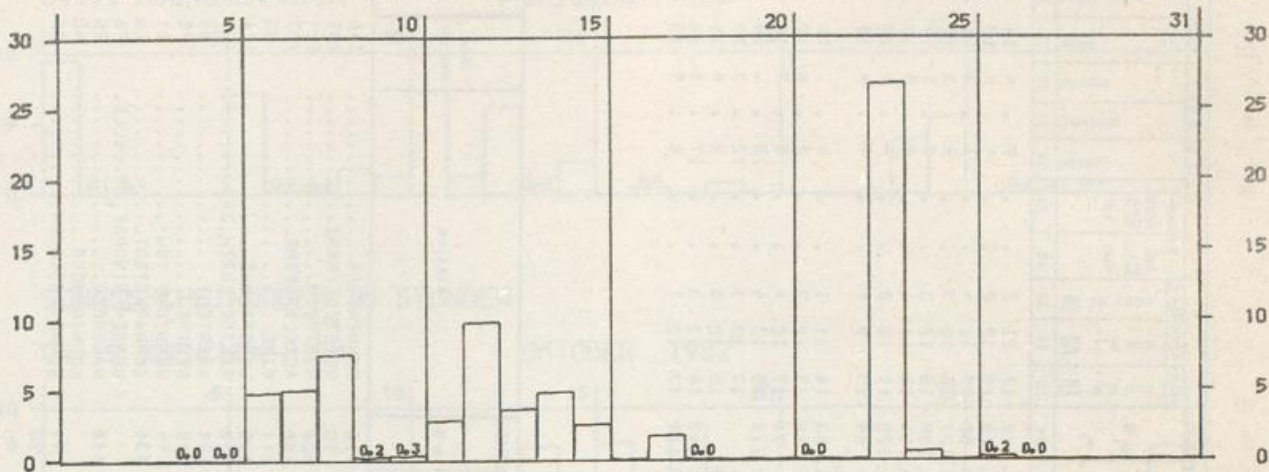
\* \*) vom Mittel 1951 - 1980

BEILAGE zum WITTERUNGSBERICHT Monat OKTOBER 1982

Wetteramtsbereich HANNOVER

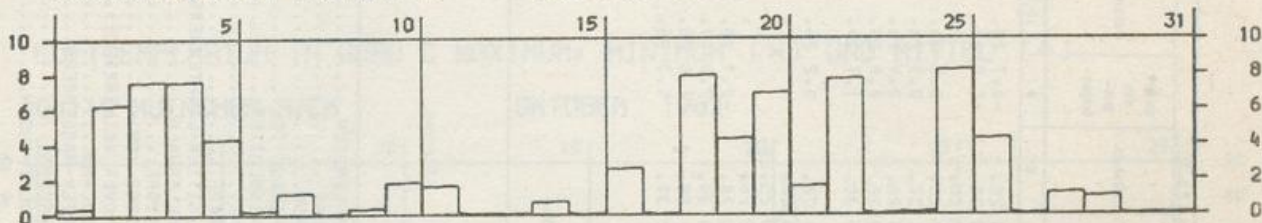
NIEDERSCHLAGSHÖHE IN MM

01538 HANNOVER-FLUGHAFEN OKTOBER 1982



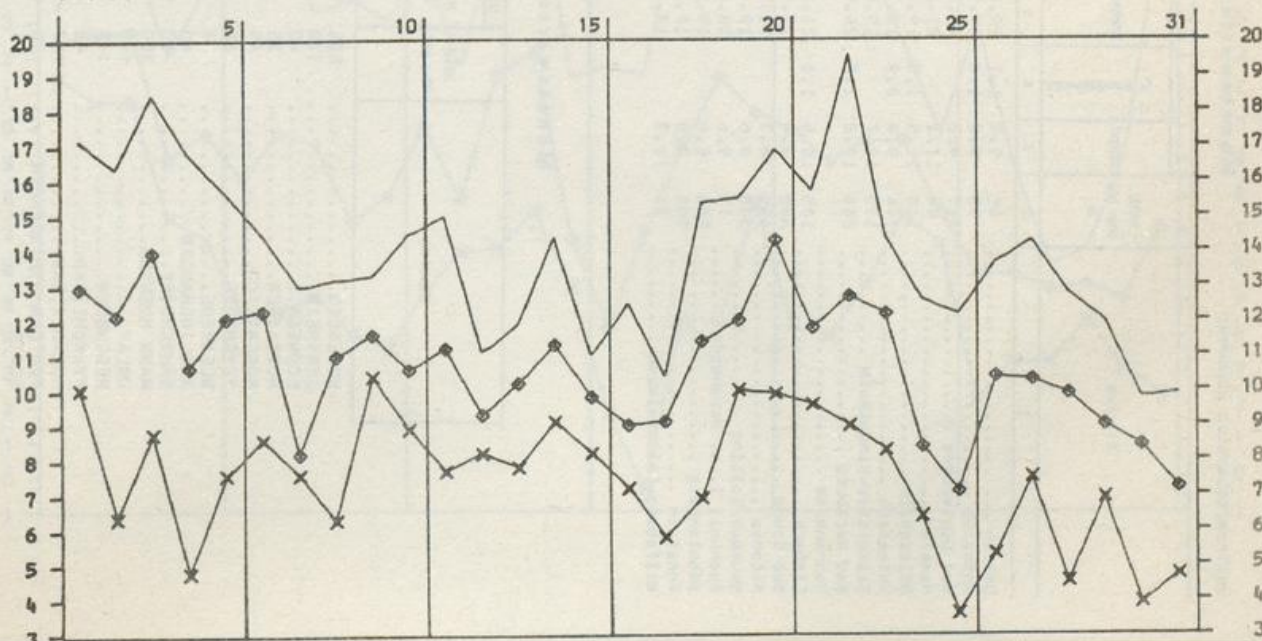
SONNENSCHENDAUER IN STUNDEN

01538 HANNOVER-FLUGHAFEN OKTOBER 1982



LUFTTEMPERATUR IN GRAD C MAXIMUM, MINIMUM (x) UND MITTEL (◊)

01538 HANNOVER-FLUGHAFEN OKTOBER 1982



Monatswerte

Wetteramtbereich Hannover

Station	Höhe über NN m	Abweichung °				Lufttemperatur in °C				Luftfeuchtigkeit				Niederschlag				Zahl der Tage				Sonnen-scheindauer							
		Mittel	bochne	Datum	tiefe	Datum	tiefe	Datum	am Erd-boden	Datum	in %	Bewölkung 0-8	Höhe in mm	in %	Nebel	heitere	über	heißer Tage	Sommer-tage	Frost-tage	in Std.	in %							
		3	4	5	6	7	8	9	10	11	12	13	14	15	16	17	18	19	20	21	22	23	24	25	26	27	28	29	
1																													
Uelzen	45	9.9	1.1	19.8	3.	0.5	25.	-0.7	25.	89	5.5	56	112	17	11	1	1	9	4	14	4	14						76	
Unterlüß	98	9.8	1.1	19.5	2.	1.3	26.	-1.0	28.	87	5.5	74	128	18	12	2		4	4	13	4	13						83	
Bad Lauterberg	317	9.2		20.1	3.	-0.3	26.			83	5.4	84	88	15	11	4		1	3	16	1	16							
Hamel	64	11.1		21.2	3.	4.0	26.	0.8	26.	79	5.3	75	127	15	10	3		6	3	11	6	11							
Hildesheim	100	10.5	1.3	19.8	22.	3.1	30.	0.9	25.	85	6.1	82	139	15	12	3		3	1	17	5	17							
Helmsedt	144	9.9	0.9	19.1	2.	1.8	26.	0.4	26.	82	5.9	53	95	13	11	1		5	2	17	5	17							
Salzgitter-Ringelheim	130	10.7		19.5	2.	2.9	25.	0.0	25.	82	6.1	71	125	15	12	2		4	1	19	4	19						78	
Bad Harzburg	260	10.2	1.3	20.5	22.	2.5	30.	1.7	30.	81	5.2	61	84	15	9	1		4	4	11	4	11							
Hahnenklee	105	10.6	1.6	21.2	3.	1.4	26.	0.2	26.	76	6.4	53	93	14	11	1		4	6	16	4	16						79	
Einbeck	300	9.4		19.5	4.	1.6	26.			85	5.5	72	78	13	12	3		2	7	16	2	16						76	
Bad Grund	495	8.3		19.5	22.	-1.0	25.30.			89	4.7	80	71	17	12	4		8	7	16	8	16						91	
Altonau	390	8.6		19.4	3.	1.2	26.			85	5.4	99	111	15	13	4		13	3	13	13	13							83
Neunhaus/Solling	77	9.6		18.8	3.	0.5	28.	-2.7	28.	89	6.1	84	17	13	1			12	3	20	12	20							59
Buchholz i. d. Nordheide	504	8.4		19.5	22.	-0.9	30.	-2.0	17.	88	5.2	78	15	12	3			9	4	15	9	15							92
Schulenberg	395	9.0		18.2	3.	2.4	25.	1.5	25.	90	5.9	108	142	16	11	3		17	1	16	17	16							
Annetum	74	10.7		19.4	3.	3.0	30.	1.3	26.	84	5.2	62	109	17	12	1		4	5	13	4	13							
Wolfburg-Fellersleben																													

Monatswerte Niederschlagshöhe

Station	Höhe über NN m	Niederschlag		Station	Höhe über NN m	Niederschlag	
		Höhe in mm	in %			Höhe in mm	in %
HOHEGEIS	625	107	118	EHRA-LESSIEN	73	63	126
JERXHEIM	130	46	92	GOSLAR	266	64	90
SCHNEGA	40	48	102	LENGDE	135	54	106
HITZACKER	25	59	131	WOLFENBUETTEL	93	59	109
BODENTEICH	69	56	114	KOENIGSLUTTER	150	68	111
TEYENDORF	60	56	114	HOHNE	58	70	135
BLECKEDE	8	55	110	ESCHEDE	143	89	151
AMELINGHAUSEN	60	81	142	SALZGITTER-LICHTENBERG	68	62	115
SAHENDORF	60	102	165	HAEMELEMALD	60	49	94
HANN MUENDEN	200	63	91	BURGOORF	80	80	136
USLAR	190	66	100	MUNSTER (BW)	52	60	118
NEGENBORN	140	80		HANNOVER (EILENRIEDE)	195	60	118
PYRMONT, BAD	98	79	122	FRIEDLAND	128	58	
MUENDER, BAD	107	86	119	NOERTEN-HARDENBERG	215	50	91
RINTELN-STEINBERGEN	90	101	177	ETZENBORN	155	53	98
UCHE	45	90	167	GIEBOLDEHAUSEN			
				SONNENBERG	776	154	119
				OSTERODE/HARZ	285	65	86
				NORTHEIM	121	55	100
				ALFELD/LEINE	107	69	108
				EIME	90	70	119
				LAMSPRINGE	214	69	110
				SALZDETFURTH, BAD	125	80	127
				SARSTEDT	61	64	123
				BENTHE	78	82	
				HUNSTORF (BW)	51	95	190
				SCHWARMSTEDT	26	81	140
				BERGEN-NINDORF, KR. GELLE	76	81	133
				WALSRODE	35	80	136
				KOENIGSMOOR	40	82	149
				SCHNEVERDINGEN	75	100	167

e) von Mittel 1931 - 1960

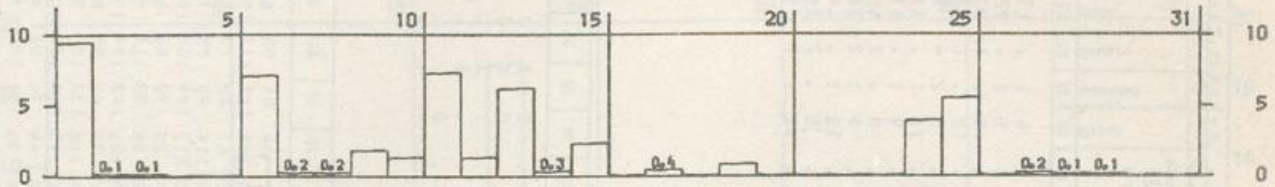
\*\* von Mittel 1951 - 1960

BEILAGE zum WITTERUNGSBERICHT Monat OKTOBER 1982

Wetteramtsbereich MÜNCHEN

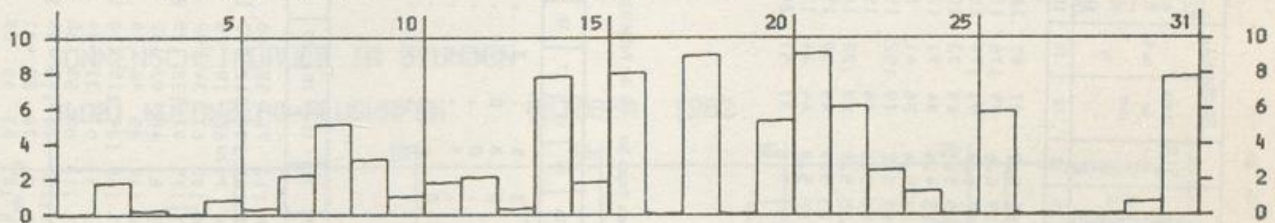
NIEDERSCHLAGSHÖHE IN MM

04119 MÜNCHEN-RIEM OKTOBER 1982



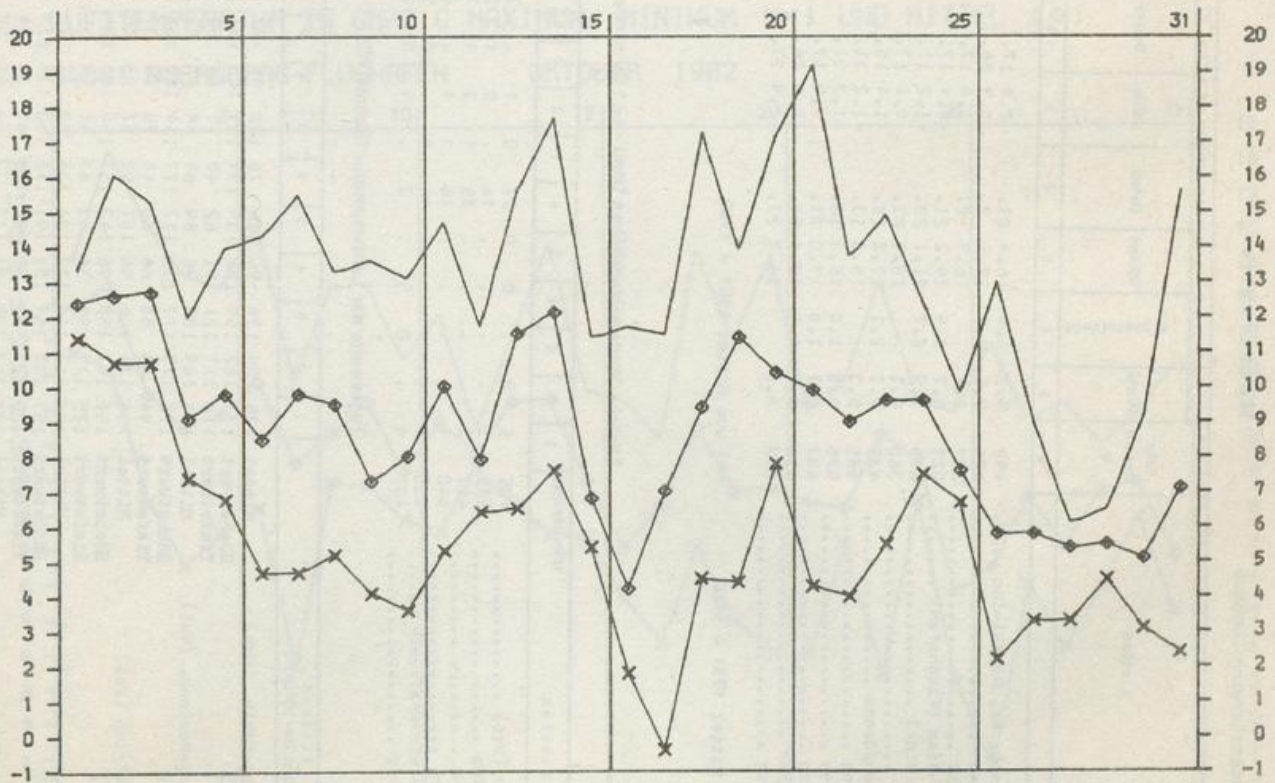
SONNENSCHENDAUER IN STUNDEN

04119 MÜNCHEN-RIEM OKTOBER 1982



LUFTTEMPERATUR IN GRAD C MAXIMUM, MINIMUM (x) UND MITTEL (◊)

04119 MÜNCHEN-RIEM OKTOBER 1982





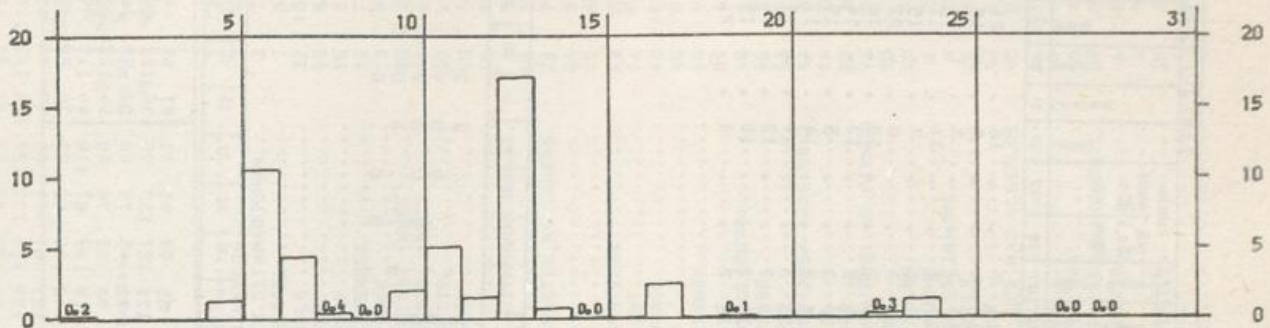
BEILAGE zum WITTERUNGSBERICHT Monat OKTOBER 1982

Wetteramtsbereich NÜRNBERG

=====

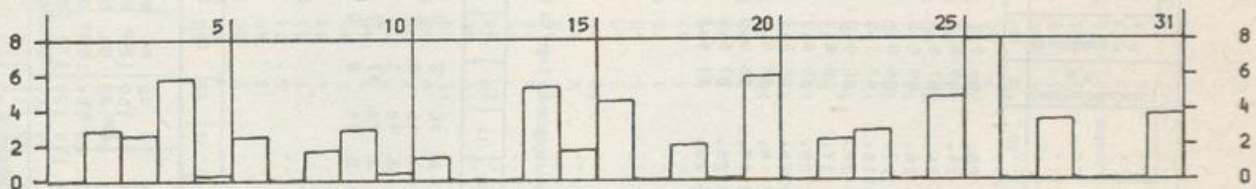
NIEDERSCHLAGSHÖHE IN MM

04081 NUERNBERG-FLUGHAFEN OKTOBER 1982



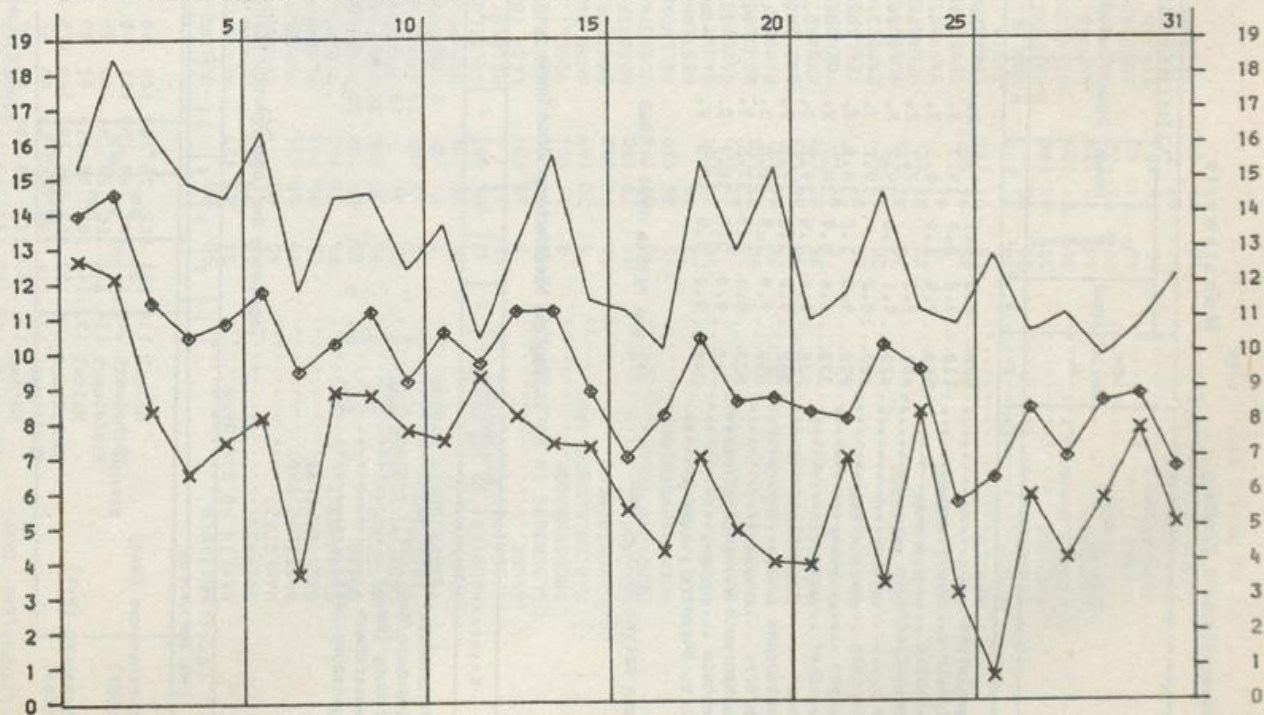
SONNENSCHENDAUER IN STUNDEN

04081 NUERNBERG-FLUGHAFEN OKTOBER 1982



LUFTTEMPERATUR IN GRAD C MAXIMUM, MINIMUM (x) UND MITTEL (◊)

04081 NUERNBERG-FLUGHAFEN OKTOBER 1982



Wetteramtbereich Nürnberg

Monatswerte

Station	Höhe über NN in m	Lufttemperatur in °C										Niederschlag				Zahl der Tage					Sonnen-scheindauer												
		Abweichung		höchste		tiefste		tiefste		am Erd-boden		Datum		Höhe in mm		in %		Niederschlag		Nebel		heißere		Frost-tage		Sommer-tage		Eis-tage		in Std.		in %	
		1	2	3	4	5	6	7	8	9	10	11	12	13	14	15	16	17	18	19	20	21	22	23	24	25	26	27	28	29	30	31	Minut
Langenleiten	520	8.3	0.1	19.0	2.	3.0	7.	1.5	26.	90	7.1	202	249	17	13	7	12	4	18	21	18	21	21	24	25	26	27	28	29	30	31	Minut	
Kehl/Main	110	10.2	0.8	19.3	3.	2.0	16.	0.0	16.	89	6.3	134	244	18	12	4	18	2	18	19	14	14	14	14	14	14	14	14	14	14	14	14	14
Oalschnitz	553	7.9	1.0	18.5	3.	-0.9	26.	-2.5	26.	87	5.8	107	143	16	13	3	14	10	2	17	11	7	11	17	17	17	17	17	17	17	17	17	17
Ansbach-Cleffheim	481	8.3	1.7	17.7	2.	0.9	26.	0.5	26.	89	6.5	73	143	14	10	2	14	10	2	17	11	7	11	17	17	17	17	17	17	17	17	17	17
Cham	420	9.1	1.0	19.2	2.	2.1	17.	0.1	17.	86	5.6	57	114	15	9	2	15	9	2	17	11	7	11	17	17	17	17	17	17	17	17	17	17
Miltenberg	127	10.2	1.2	19.2	3.	3.4	16.	0.8	16.	87	7.0	155	287	17	12	3	17	12	3	17	11	7	11	17	17	17	17	17	17	17	17	17	17
Erlangen	270	9.5	1.2	18.6	2.	0.4	26.	0.0	26.	85	6.3	69	138	16	10	2	16	10	2	17	11	7	11	17	17	17	17	17	17	17	17	17	17
Schwandorf	372	8.6	0.9	18.7	2.	0.8	17.	-1.1	17.	88	6.1	61	115	14	9	2	14	9	2	17	11	7	11	17	17	17	17	17	17	17	17	17	17
Kronach	305	9.4	1.5	19.0	3.	0.2	26.	-0.5	26.	85	6.7	82	144	16	12	3	16	12	3	17	11	7	11	17	17	17	17	17	17	17	17	17	17
Pommelsbrunn	368	9.0	1.2	17.6	2.	0.6	26.	-3.2	4.	88	6.4	91	165	15	13	3	15	13	3	17	11	7	11	17	17	17	17	17	17	17	17	17	17
Selb/OfT.	555	7.9	1.5	18.0	3.	-0.8	4.	-0.8	4.	86	6.8	47	96	13	8	2	13	8	2	17	11	7	11	17	17	17	17	17	17	17	17	17	17
Tirschenreuth	521	8.4	1.3	17.5	3.	0.0	26.	-0.8	17.	87	6.0	69	147	14	12	2	14	12	2	17	11	7	11	17	17	17	17	17	17	17	17	17	17
Uffenheim	340	9.0	0.5	18.2	2.	1.1	26.	-1.0	26.	87	6.0	69	147	14	12	2	14	12	2	17	11	7	11	17	17	17	17	17	17	17	17	17	17
Roth b. Nürnberg	340	9.0	0.8	18.3	2.	-0.6	26.	-2.6	26.	81	6.5	65	148	14	11	2	14	11	2	17	11	7	11	17	17	17	17	17	17	17	17	17	17

\* ) vom Mittel 1931 - 1960      \*\* ) vom Mittel 1951 - 1960

Tägliche Niederschlagshöhen (mm) - von 7 Uhr mittlerer Ortzeit des angegebenen Tages bis 7 Uhr des Folgetages -

Station	Höhe über NN in m	Tage																																	
		1	2	3	4	5	6	7	8	9	10	11	12	13	14	15	16	17	18	19	20	21	22	23	24	25	26	27	28	29	30	31	Minut		
Hof-Hoheness (West)	567	1	1	1	1	1	1	1	1	1	1	1	1	1	1	1	1	1	1	1	1	1	1	1	1	1	1	1	1	1	1	1	1	1	1
Weißenburg/Bey. (West)	422	6	6	6	6	6	6	6	6	6	6	6	6	6	6	6	6	6	6	6	6	6	6	6	6	6	6	6	6	6	6	6	6	6	6
Würrzburg (West)	268	2	2	2	2	2	2	2	2	2	2	2	2	2	2	2	2	2	2	2	2	2	2	2	2	2	2	2	2	2	2	2	2	2	2
Frammersbach	245	0	0	0	0	0	0	0	0	0	0	0	0	0	0	0	0	0	0	0	0	0	0	0	0	0	0	0	0	0	0	0	0	0	0
Regeneburg (West)	366	0	0	0	0	0	0	0	0	0	0	0	0	0	0	0	0	0	0	0	0	0	0	0	0	0	0	0	0	0	0	0	0	0	0

Tageswerte der Lufttemperatur (Zehntel °C)

Station	Höhe über NN in m	Tage																																	
		1	2	3	4	5	6	7	8	9	10	11	12	13	14	15	16	17	18	19	20	21	22	23	24	25	26	27	28	29	30	31	Minut		
Hof-Hoheness (West)	567	130	131	131	102	78	102	108	66	75	78	74	84	72	90	86	62	37	65	91	85	91	85	90	91	70	87	69	44	46	82	78	74	73	48
Weißenburg/Bey. (West)	422	143	177	187	149	159	151	98	85	99	98	106	90	109	128	85	85	85	86	139	120	127	133	95	136	100	99	108	100	140	140	121	87	80	80
Regeneburg (West)	366	114	112	66	20	44	86	25	70	68	64	61	69	62	60	54	11	05	48	72	45	78	60	27	55	26	-08	37	56	12	65	20	26	20	20
Weißenburg/Bey. (West)	422	132	142	107	95	110	92	99	98	98	88	102	88	104	117	80	55	67	96	92	82	76	68	94	102	87	74	60	71	71	63	59	71	63	59
Würrzburg (West)	268	149	187	152	136	158	169	125	134	139	126	140	114	120	173	127	101	89	149	114	122	87	116	144	119	99	127	76	84	107	94	76	76	76	
Frammersbach	245	122	116	90	56	48	59	56	85	71	59	73	79	69	89	61	35	13	66	42	56	62	56	62	56	62	56	55	54	51	56	41	26	26	26
Regeneburg (West)	366	131	140	123	98	100	85	97	104	95	94	101	92	111	112	77	70	82	100	101	67	88	86	99	88	65	52	68	73	74	67	50	50	50	50
Weißenburg/Bey. (West)	422	145	180	182	143	145	155	115	129	127	125	133	163	114	118	97	131	139	128	132	124	128	124	128	112	118	102	98	86	86	92	86	86	86	86
Würrzburg (West)	268	123	124	97	56	74	43	25	89	74	78	83	80	80	80	82	44	48	72	51	27	32	51	43	61	41	-01	45	54	64	56	34	34	34	34
Frammersbach	245	141	142	127	98	110	118	96	104	95	97	104	94	113	98	85	65	86	96	98	106	91	82	101	91	72	50	92	77	78	75	57	57	57	57
Regeneburg (West)	366	162	189	167	143	158	152	113	133	117	134	133	107	129	153	124	115	115	126	139	165	109	107	126	120	123	97	117	118	85	100	114	114	114	114
Weißenburg/Bey. (West)	422	130	106	96	80	79	94	48	95	79	83	87	81	65	63	40	46	56	86	60	53	71	63	81	55	10	47	54	50	61	36	36	36	36	36

Monatwerte Niederschlagshöhe

Station	Niederschlag		Station	Niederschlag		Station	Niederschlag	
	Höhe über NN m	Höhe in mm		Höhe über NN m	Höhe in mm		Höhe über NN m	Höhe in mm
HUTZFELD.....	50	86	WESTRE.....	15	58	KRUMSTEDT.....	7	75
BERLIN, KR. SEGEBERG.....	31	82	WESTERLAND/SYLT.....	6	87	FRIEDRICHSKOOG.....	2	66
SOEHREN.....	40	77	MORSUM/SYLT.....	3	85	HELSE, KR. DITHMARSCHEN.....	2	74
WAHLSTEDT.....	45	93	RANTUM/SYLT.....	3	69	BRUNSBUEITTEL.....	2	80
OLDESLOE, BAD.....	15	80	HOERNUM/SYLT.....	8	71	BORDESJOLM.....	32	106
BREITENFELDE.....	35	86	KLANXBUELL.....	1	73	WESTENSEE.....	13	86
STEINHORST.....	56	93	NIEBUELL.....	4	71	REVENSDORF.....	15	87
NUSSE.....	35	109	DAGEBUELL.....	2	64	GROSSWITTENSEE.....	15	77
RATZEBURG.....	10	90	WYK/FOEHR.....	1	68	NIENKATTEK.....	13	98
LUEBECK-SCHOENBOEKEN.....	20	84	UTERSUM/FOEHR.....	6	67	HOHENWESTEDT (KHST).....	80	85
TRAVMUENDE.....	9	67	AMRUM (LEUCHTFEUER).....	7	64	HOHENWESTEDT (NST).....	77	87
TIMMENDORFER STRAND.....	2	71	SCHAFFLUND.....	6	68	TODENBUEITTEL.....	20	95
SCHOENWALDE.....	95	85	JOLDELUND.....	19	68	ALBERSDORF.....	40	88
NEUSTADT IN HOLSTEIN.....	3	85	MEDELBY.....	23	68	BESDORF.....	16	90
GROEMITZ.....	15	72	LECK (BW).....	7	64	BURG, KR. DITHMARSCHEN.....	6	85
GRUBE.....	2	63	BUETTJEBUELL.....	5	74	KITTLITZ.....	45	72
OLDENBURG IN HOLSTEIN.....	5	74	VIOEL.....	21	72	LANGENLEHSTEN, KR. LAUENB.....	25	72
GROSSENBRÖDE.....	3	67	AHRENSHOEFT.....	5	69	LUETAU.....	26	69
MARIENLEUCHE (8W).....	5	70	BREDSTEDT.....	12	77	MOELN.....	42	80
LANDKIRCHEN.....	16	76	NORSTRANDISCHMOOR.....	5	49	LAUENBURG/ELBE.....	53	72
LENSAHN.....	14	79	NORSTRAND-ENGLAND.....	5	60	GEESTHACHT.....	16	96
HOHWACHT (KHST).....	10	67	PELLWORM (LEUCHTFEUER).....	1	75	MUEHLENRADE.....	42	102
MOENCHNEVERS DORF.....	115	85	WESTERHEVER.....	1	61	TRITTAU.....	40	91
LUTJENBURG.....	22	69	SANKT PETER-ORDING.....	4	64	SCHWARZENBEK.....	40	94
SELENT.....	50	73	GARDING.....	2	55	REINBEK.....	35	82
SCHOENBERGERSTRAND.....	3	67	RENSBURG.....	8	85	HENSTEDT-ULZBURG.....	40	84
EUTIN.....	50	77	HAMDORF.....	10	91	BARGSTEHEIDE.....	45	84
PLOEN (MAX-PLANCK-INST).....	26	86	BREKENDORF.....	35	75	TODENORF.....	56	91
BORNHOEVED.....	40	88	KROPP.....	15	71	WULFSDOORF (AMBF-AHRENSBG).....	46	84
PREETZ.....	35	81	FOERDEN.....	5	73	MEDEL.....	14	80
STRANDE.....	5	91	TELLINGSTEDT.....	15	78	ALVESLOHE.....	32	85
ELISENDORF.....	35	91	ERFDE.....	18	64	QUICKBORN (FMG), KR. PINNEB.....	13	83
OSDORF.....	20	93	SUEDERSTAPEL.....	10	60	PINNEBERG.....	10	78
ECKERNFORDE.....	20	85	HENNSTEDT.....	11	66	BULLENKUHLEN.....	10	76
KLEINWAABS.....	32	83	SATRUP.....	35	90	SEESTERMUEHE.....	1	78
SCHLEIMUENDE.....	3	91	OEVERSEE-FROERUP.....	28	86	HORST, KR. STEINBURG.....	9	80
TOLK.....	35	96	TRETA.....	20	77	NEUMUENSTER.....	25	91
ARRILD.....	48	91	WOHLDE.....	7	80	BROKSTEDT.....	10	87
BREBEL.....	23	97	EGGEBEK (8W).....	15	63	BORSTEL UEB. BAD OLDDESLOE.....	40	83
BOEKLUND.....	32	92	FRIEDRICHSTADT.....	1	60	HARTENHOLM.....	32	91
SEEHOLZ.....	25	83	UELVEBUELL.....	1	48	LATENORF.....	43	100
NOTTFELD-KUHHOLZ.....	35	101	LUNDEN.....	3	61	BRAMSTEDT, BAD.....	10	92
POMMERBY.....	10	85	HADMARSCHEN.....	46	96	BRANDE-HOERNERKIRCHEN.....	9	92
STOLTEBUELL.....	27	93	SUEBERDELICH.....	3	67	MUEHLENBARBEK.....	6	89
STERUP.....	40	74	BUESUM (SCHLEUSE).....	6	71	ITZHOE.....	5	85
NORGAARDHOLZ.....	15	75	BUESUM (STADT).....	7	78	OLDENBORSTEL.....	30	94
STREICHMUENLE.....	27	69	MELDORF.....	2	76	VAALEMOOR.....	1	86
GLUECKSBURG-HOLNIS.....	10	69				WILSTER.....	0	91

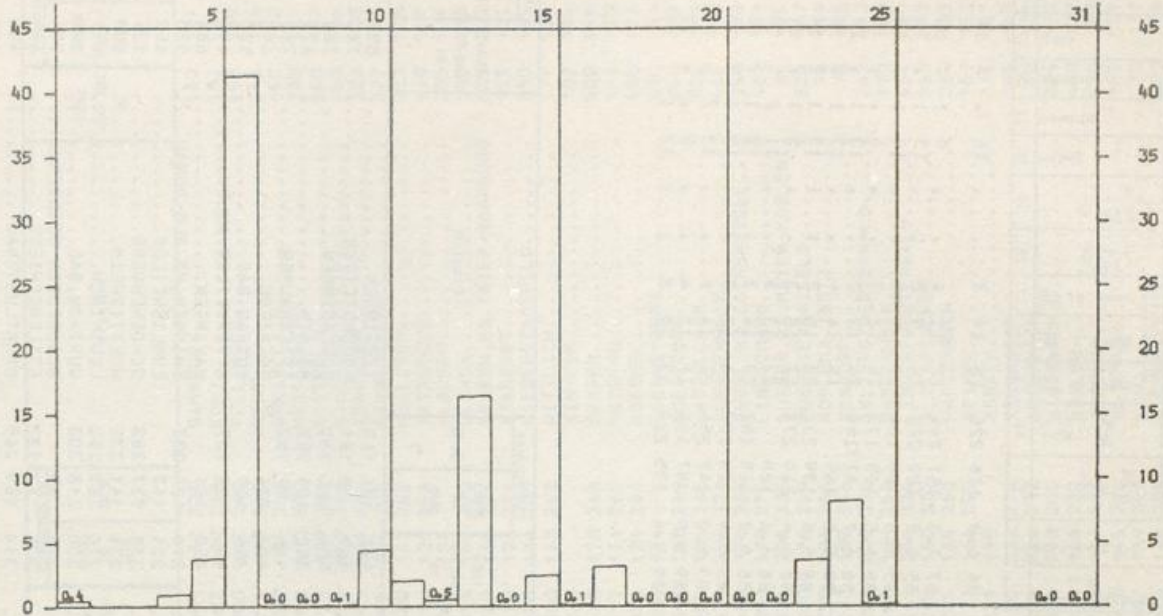
\*) vom Mittel 1931 - 1960



Wetteramtsbereich STUTTGART

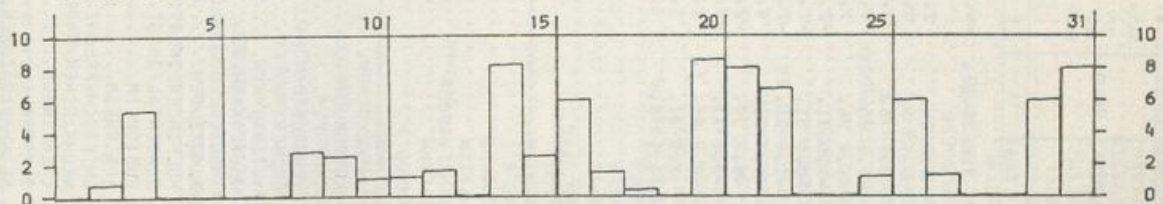
NIEDERSCHLAGSHOEHE IN MM

02720 STUTTGART (WA) OKTOBER 1982



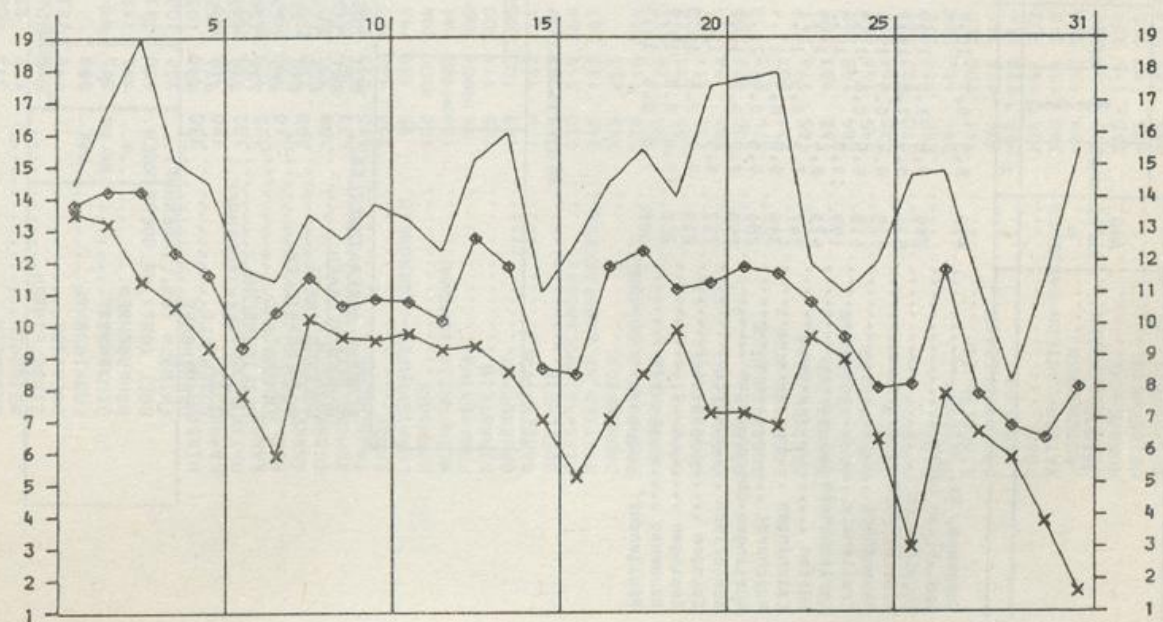
SONNENSCHNEIDAUER IN STUNDEN

02720 STUTTGART (WA) OKTOBER 1982



LUFTTEMPERATUR IN GRAD C MAXIMUM, MINIMUM (x) UND MITTEL (o)

02720 STUTTGART (WA) OKTOBER 1982





Monatswerte Niederschlagshöhe

Station	Höhe über NN in m		Niederschlag		Station	Höhe über NN in m		Niederschlag		Station	Höhe über NN in m		Niederschlag	
	Höhe in mm	In %	Höhe in mm	In %		Höhe in mm	In %	Höhe in mm	In %		Höhe in mm	In %	Höhe in mm	In %
HIRSCHTHAL	230	177	RHEINBOELLEN	395	162	324	SAARBURG	180	121	212				
KAPSWYER	150	155	ELLERN(FOR. SCHANZERKOPF)	487	132	213	KONZ	182	126	247				
MAXIMILIANGAU	102	136	STROMBERG/HUNSRUECK	300	111	241	PELLINGEN	450	189	344				
KANDEL	132	125	MOERSFELD	294	118	281	NEHEL	365	136	243				
RUELZHEIM	110	152	WOLFSHEIM	222	94	261	GREIMERATH	450	162					
ANNAEILER	200	154	BINGEN-BUEDESHEIM	82	100	270	MERTESDORF	280	131					
GERMERSHEIM	106	151	OVERWESSEL	110	129	287	STEFFELN	500	192	267				
JOHANNISKREUZ	472	202	BOPPARD-SALZIG, BAD	105	152	338	HILLESHEIM/EIFEL	460	136	234				
TAUBENSUHL	513	223	LAHNSTEIN	71	194	431	DENSBORN	308	130	194				
RHODT	318	160	WESTERBURG	355	234	300	SPANGDAHLEN	327	115	221				
LUDWIGSHAFEN-OGGERSHEIM	95	139	EPPEMROD	300	162	266	MUELCHEN	293	129					
HOCHDORF	108	100	DIEZ/LAHN	140	129	258	SEINSFELD	438	151					
WEISENHEIM A. SAND	105	103	KATZENLNBOKEN	305	154		KLAUSEN	205	124					
FRANKENTHAL	95	106	GEMERICH	345	162	300	LEHMEN	140	123	241				
DIRNSTEIN	105	114	SINGHOFEN	280	180	321	BEUREN, KR. TRIER-SAARBURG	505	203	331				
GRUENSTADT	168	103	TEMELS	142	126	221	PIESPORT	155	105					
RANSEN/PFALZ	270	132	WINTERSPELT	500	136	203	NIEDERSTADTFELD	390	165	254				
GOELLHEIM	243	105	DASBURG	300	163	263	WITTLICH	177	134	279				
KIRCHHEIMBOLANDEN	230	119	KOERPERICH	260			KINHEIM	102	104	208				
STETTEN, KR. DONNERSBERG	245	112	PRUEN	465	170	246	MEHREN	500	145					
DANNENFELS	365	153	ARZFELD	497	174	260	KLIDING	413	133					
HOCHBORN-BLOEDESHEIM	275	116	BITBURG	285	124	221	BUECHEL	450	171	323				
METTENHEIM	91	126	WOLFSPELDERBERG	360	134		HOECHSTBERG	520	166					
OPPENHEIM	85	111	OBERKIRCHEN	345	162	249	MOERSDORF	340	123	267				
MOERRSTADT	215	111	HOECHEN	430	186	286	KASTELLAUN	425	141	288				
INGELHEIM	108	86	LEHMEN/PFALZ	470	225	321	DUENGENHEIM	465	115	240				
OBEROLM	205	122	WESELBERG	428	176	289	BROHL, KR. COCHEM-ZELL	250	126					
TUERKISMUEHLE	374	213	ZWEIBRUECKEN	330	179	275	LINGERHAHN	482	169	325				
BOEFINK-MUHL	531	203	HOEHEISCHWEILER	375	208	330	BURGEN, KR. MAYEN-KOBLENZ	85	109	287				
FEISEN/SAAR	465	176	EPPEMBRUNN	300	175	269	MUENSTERHAIFELD	225	147	420				
BAUMHOLDER	468	183	BLIESKASTEL	250	181	266	KOBLENZ (WST)	70	119					
IDAR-OBERSTEIN	264	143	GERSHEIM	240	193	316	BENDORF	73	122	254				
BRUCHWEILER	545	166	KLEINBLITERSDORF	202	229	352	SELTERS/WESTERWALD	262	153	222				
SOHREN	430	148	SPIESERMUEHLE	240	191	258	BASSENHEIM	170	112	260				
RHAUNEN	370	127	QUIERSCHIED	241	254	334	LINDEN/WESTERWALD	464	209					
KIRN	250	117	LUDWELER	245	190	322	ALTENKIRCHEN	260	193	264				
SEESBACH	394	116	RUEGELSBERG	275	164	260	HARSCHBACH	284	162	225				
STAUDERNHEIM	141	100	SAARLOUIS (NST)	177	146	252	SEIFEN	185	152	214				
BRUCHHUEHLBACH	235	154	PRIMTAL	335	190		ASBACH	265	187	275				
LANDSTUHL	355	179	HERMESKEL	530	232	276	RENGSDORF	285	165					
KUSEL	235	147	REINSFELD	505	226	272	ANDERNACH	62	123	280				
KAISERSLAUTERN-DANSENGB.	380	154	WADRILL	354	213	260	WASSENACH	305	172	410				
LAUTERCKEN	158	120	LOSHHEIM	275	168	230	BORLER	440	132	264				
SCHALLODENBACH	317	167	LIMBACH	280	163	236	RODDER	520	158					
HUNDSBACH	360	114	HOECHSTEN	420	145	216	ALTENNAHR	195	129	280				
HEISENHEIM	170	97	ILLINGEN	307	169	241	LINZ	70	137	291				
DUCHROTH	240	132	DUEPPENWEILER	255	142	225	KIRCHEN/SIEG	300	175	203				
ENKENBACH-ALSENORN	325	127	NIEDALTDORF	195	182	308	GEBHARDSHAIN	380	169	214				
FALKENSTEIN/PFALZ	400	144	MERZIG	265	151	248	WISSEN-HONIGESSEN	320	146	180				
SCHMALFELDERHOF	315	107	ORRSCHOLZ	392	129	195	NISTER	280	154					

\*) Vom Mittel 1931 - 1960

