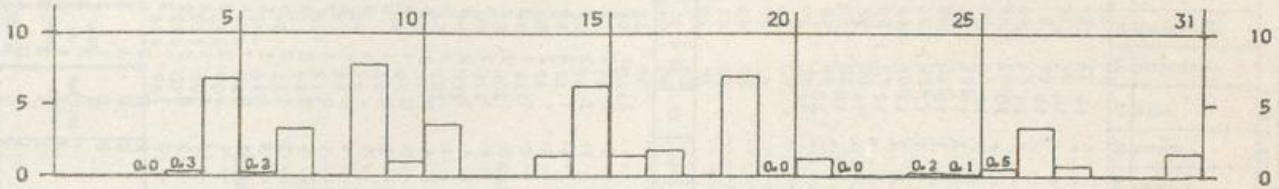


B E I L A G E zum WITTERUNGSBERICHT Monat D E Z E M B E R 1982
 Wetteramtsbereich B R E M E N

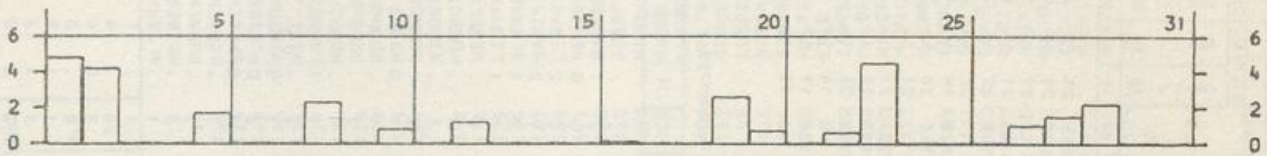
NIEDERSCHLAGSHOEHE IN MM

01474 BREMEN-FLUGHAFEN DEZEMBER 1982



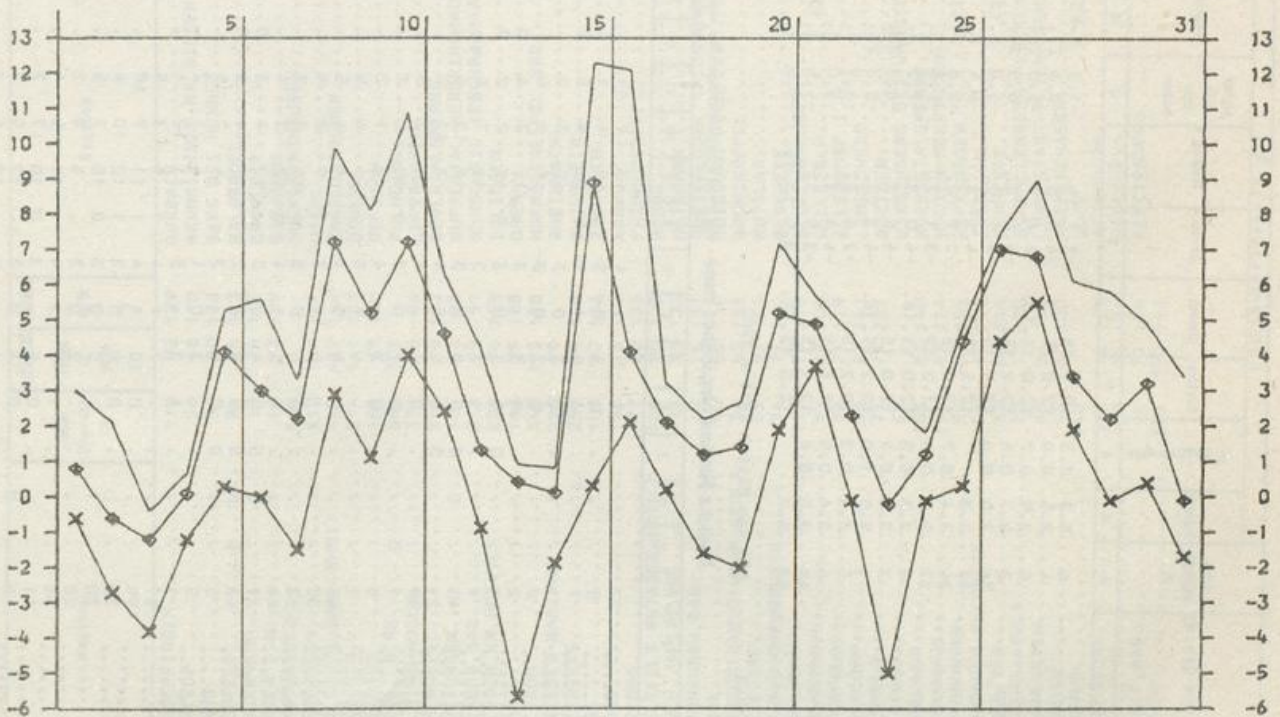
SONNENSCHNEINDAUER IN STUNDEN

01474 BREMEN-FLUGHAFEN DEZEMBER 1982



LUFTTEMPERATUR IN GRAD C MAXIMUM, MINIMUM (x) UND MITTEL (o)

01474 BREMEN-FLUGHAFEN DEZEMBER 1982



Meteorologische Daten

Monatswerte

Table with columns: Station, Höhe über NN, Abweichung, Lufttemperatur in °C (Tagesmittel, Tageshöchstwert, Tagesniedrigstwert, Dauertemperatur, Luftfeuchtigkeit, Bewölkung), Niederschlag (Höhe, in %), Zahl der Tage (Niederschlag, Nebel, Schneefälle, Regen, Frosttage, Gekommene Tage, heisse Tage, kalte Tage, Frosttage, Lagertage), Sonnen-scheindauer.

*) vom Mittel 1931 - 1960

**) vom Mittel 1951 - 1960

Tägliche Niederschlagshöhen (mm) - von 7 Uhr mittlerer Kreuzzeit des angegebenen Tages bis 7 Uhr des Folgetages -

Table with columns: Station, Höhe über NN, and daily precipitation (mm) from 1 to 31.

0 6171 EX

3

Monatswerte Niederschlagshöhe

Station	Niederschlag		Station	Niederschlag		Station	Niederschlag	
	Höhe über NN m	Höhe in mm in %		Höhe über NN m	Höhe in mm in %		Höhe über NN m	Höhe in mm in %
SCHOEPFINGEN	110	93 139	BURBACH	450	450	ALTENA I.W.	196	109 117
ACHTRUP	58	68 110	NEUNKIRCHEN, KR. SIEGEN	270	270	MEINERZHAGEN (NST)	410	183 138
AHAUS	52	90 136	BERG BEI HENNEF	175	99 146	RUMMENHOL	205	116 118
COESFELD	84	85 123	WALDRODEL	295	163 165	SCHWENKE	406	142 110
RINGENBERG	20	74 117	BRIELECK	139	124 136	SPROCKHOEVEL-HASSLINGHS.	270	116 135
BORKEN I.W.	48	73 109	SIEBURG	63	83 143	PLESSEN	289	115 114
ERNDTBRUECK	500		HUENGRINGHAUSEN	375	137 118	WITTEN-GEDERN	117	84
GIMKHAUSEN	510	149 151	WIEHL	215	145 134	WINZ.	64	78 120
BERLEBURG, BAD (KHST)	445	137 141	ENGELSKIRCHEN	140	134 129	LANGENBERG	113	103 111
ZUESCHEN	514	141 133	BRUEHL	61	64 133	HENRICHENBURG	60	63 103
MEDEBACH	405	89 120	REFRATH	67	85 125	GELSENKIRCHEN-BUER	93	84 135
KUESTELBERG	666	151	PULHEIM	56	82 158	BOCHUM	77	80 138
HELMINGHAUSEN	377	75 96	LEVERKUSEN	44	70 125	MOERS	26	80 138
HOHENPEL	243	70 152	BEVERTALSPERRE	298	139 115	MEHRUM	307	69 90
BEVERUNGEN	101	58 98	WUPPERTAL-HERBRINGHAUSEN	275	152 118	NIEDERALME	300	82
DRIEBURG, BAD	213	79 81	RHEINBACH	180	70 167	FUERSTENBERG	340	56 82
VOERDEN, KR. HOEXTER	228	76 113	SOLINGEN	209	113 115	WEWELSBURG	215	68 117
BRAKEL	143	95 138	OSENAU	81	94 125	LICHTENAU, KR. PADERBORN	375	84 122
VELDRUM	340	115 108	MUENSTEREIFEL, BAD	385	67 149	BLANKENRODE	95	69 138
SCHIEDER-KAMERUN	220	79	RHEINBACH	106	74 164	SALZKOTTEN	75	62 109
MEIERBERG	250	94 154	BLIESHEIM	170	59 151	LIPPSTADT	94	65 123
LAGE	103	87 136	ZUELPICH	85	60 120	DELBRUECK	92	71 122
LEMGO	138	75 121	ELSDORF	71	69 135	WADERSLOH	110	68 133
HERFORD	77	80 136	FRIMERSDORF	39	69 123	SOEST	96	78 147
BIELEFELD (STADTGAERTN.)	108	90 123	NEUS	156	75 85	HAMM-RHYERN	62	64 123
ENGER	118	83 138	METTMANN	37	73	KAMEN	52	78
OEYNHAUSEN, BAD	63	76 137	DUESSELDORF (FLUGHEWA)	28	70 121	LUENEN	74	78
LAHE	40	56 110	DUISBURG-HOCHFELD	413	117 122	WALTROP	58	92 144
WASSERSTRASSE (WEHR-SCHL)	34	62 138	BRUNSKAPPEL	330	96 99	SENDEN, KR. COESFELD	58	80 136
LUEBECKE	55	47 94	NUTTLAR	345	100 125	LUEDINGHAUSEN	61	64 114
RHEDA-WIEDENBRUECK	74	71 122	MESCHDE	424	95 104	NORDKIRCHEN	60	87 138
SENNESTADT	127	78 110	SELLINGHAUSEN	351	86 100	GROSS REKEN	40	76 125
HARSWINKEL	65	59 104	HELLEFELD	310		HALTERN	66	68 105
OSTENFELDE	78	71 129	ALLENDORF I.W.	340	73 92	ERLE BEI RAESFELD	20	80 131
WARENDORF	53	81 142	LANGSCHEID	330	74 103	XANTEN	20	85 139
VERSMOLD	71	79 127	RUETHEN	410	80 110	HALDERN	46	59 123
TELGTE	55		HIRSCHBERG BEI WARSTEIN	220	79 111	HAVERT	509	149 127
NEUBECKUM	105	81 140	MOENETALSPERRE	232	76 127	MONSCHAU	650	131 135
ALTENBERGE	110	83 134	HOLZEN-HOERINGEN	344	64	UDENBRETH	370	88 138
KATTENVENNE	55	67 105	HEPPINGEN	350	77 85	GEMUEND-MALSSENDEN	182	97 159
LADBERGEN-OVERBECK	51	65 110	ISERLOHN	180	71 103	SCHVEYENHUELTE	99	55 89
EMSDETTEN	35	64 114	SCHWERVE	364	129 129	ERKELENZ	163	94 157
WESTERKAPPELN	70	72 120	SCHWALLENBERG-FLECKENBG.	300	123 140	HERZOGENRATH	57	59
IBBENBUEREN	68	66 103	LENNESTADT-ALTENHUNDEN	416	144 123	HEINSBERG-SCHLEIDEN	58	81 137
HOERSTEL	45	60 100	ROEMERSHAGEN	305		BRUEGGEN	35	74 121
LAASPEHE	340		OLPE	307	128 125	ALDEKERK	23	84 131
KRONENBURG	510	116 149	ATTENDORN	412	145 141	KAPELLEN	28	78 134
AHRHUELTE	400	76 131	HERSCHEID	246	106 103	WEEZE-HEES		
HONNEF, BAD	90	77 164	PLETTENBERG					
EICHEN	305	150 143						

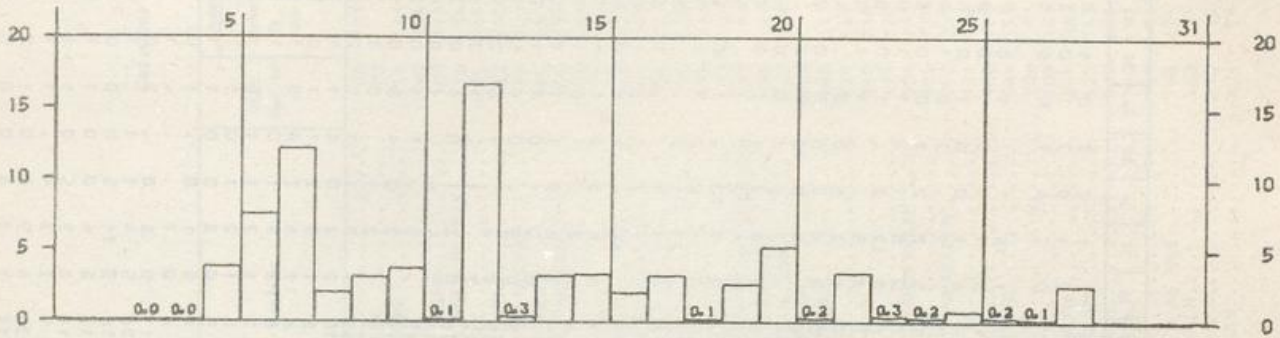
*) vom Mittel 1931 - 1960

BEILAGE zum WITTERUNGSBERICHT Monat DEZEMBER 1982

Wetteramtsbereich FRANKFURT

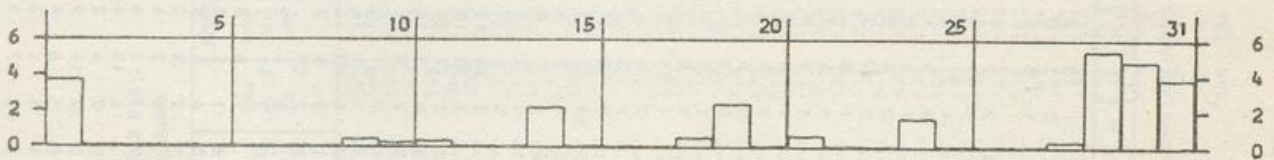
NIEDERSCHLAGSHOEHEN IN MM

02640 FRANKFURT/M-FLUGHAFEN DEZEMBER 1982



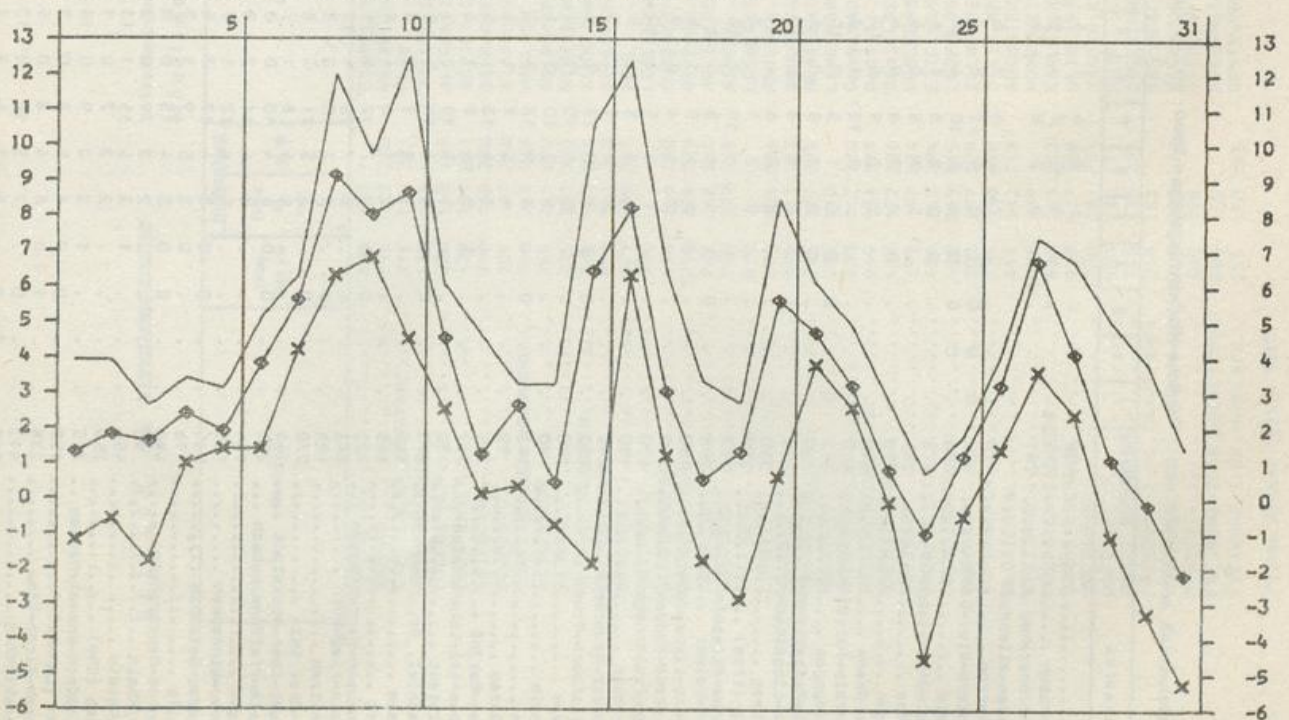
SONNENSCHENDAUER IN STUNDEN

02640 FRANKFURT/M-FLUGHAFEN DEZEMBER 1982



LUFTTEMPERATUR IN GRAD C MAXIMUM, MINIMUM (x) UND MITTEL (◊)

02640 FRANKFURT/M-FLUGHAFEN DEZEMBER 1982



Station	Höhe über NN m	Niederschlag		Station	Höhe über NN m	Niederschlag		Station	Höhe über NN m	Niederschlag	
		Höhe in mm	in %			Höhe in mm	in %			Höhe in mm	in %
KALKOFEN	635	127	332	EICHSTETTEN	200	123	332	KRONAU	106	121	269
BOOMAN	415	122	260	WEISWEIL	168	106	106	REILINGEN	103		
STETTEN, KR. KONSTANZ	715	130	271	RUST	165	111	247	HORRENBURG	156	151	285
GOTTMADINGEN	430	154		OTTENHEIM	153	118	262	WIESLOCH	140	134	268
LOEFFINGEN	830	142	245	ALTENHEIM	148	100	204	SCHWETZINGEN	100	114	259
EBERFINGEN	430	161	221	SCHILTACH	360	220	220	SCHWENNINGEN/NECKAR	710	94	165
GRIESEN	390	165	250	SCHRANBERG	502	177	221	MARIAZELL	715	147	342
BLUMBERG	707	137	240	RIPPOLDSAU, BAD.	560	344	234	SPAICHINGEN	662	100	233
GRAFENHAUSEN/HOCHSCHM.	968	245	266	HASLACH IM KINZIGTAL	225	194	298	OBERRNDORF/NECKAR	516	122	218
BIRKENDORF	755	251	292	OBERRHARMERSBACH	313	242	242	DORNSTETTEN	660	230	277
BANNHOLZ	725	281	296	NORDRACH	285	212	265	AACH, KR. FREUDENSTADT	600	224	
BERNAU-GOLDBACH	925	420	296	SCHWEGHHAUSEN	430	200	286	FLUORN	855	163	199
WOLPADINGEN	888	381	340	SEELBACH	248	155	254	HORB-BETRA	537	123	224
SEGETEN	879	286	229	KEHL	135	105		KALTENBRONN	858	262	226
TODTHOOS	800			LEGLSHURST	140	130	250	SEEMALD-BESENFELD	804	291	227
SCHOENAU/SCHN.	540	368	290	DURBACH-EBERSWEIER	170	171	317	IGELSBERG	735	247	208
UNTERMULLEN	1018	374	279	OPPENAU	307	303	312	SIMMERSFELD	720	204	204
SCHWEIGRATT	723	248	234	OBERSKIRCH	190	211	325	WART	593	131	222
BUERCHAU	710	349	255	ACHERN	138	162	238	HAITERBACH	528	122	254
SALLNECK	610			LEIBERSTUNG	129	144	229	ALTHENGSTETT-OTTENBRONN	532	91	186
LOERRACH	290	125	266	KNIEBIS	875	344	237	OBERRIECHENBACH	635	143	227
KANDERN	365	121	192	SCHOENEGRUEND	559	258		LIEBENZELL, BAD.	322	114	204
KLEINKEMS	235	127	295	HERRENWIES	756	375	270	TIEFENBRONN	428		
HARTHEIM	205	110		LANGENSBRAND	220	264	290	MUEHLACKER	268	119	264
NEUENBURG	230	112	280	GASGENAU	180	220	306	WIMSHEIM	431	114	233
HEITERSHEIM	245	134	279	RASTATT	117	158	272	WILHELMSFELD	350	210	259
MUENSTERTAL	437	172	236	SCHIELBERG	417	228	266	SINSHEIM	195	120	211
BREISACH	192	97	334	VOELKERSBACH	430	200	263	NECKARBISSHOFSHEIM	204	142	225
OBERPFECHTAL	461	262	294	ETTLINGEN	135	174	295	SPECHBACH	185	174	268
OBERSIMONSHALD	433	359	315	LEOPOLDSHAFEN	109	138	282	SCHOENBRUNN/BADEN	350	229	257
BLEIBACH	302	197	229	ELLMENDINGEN	195	165	344	BAMMENTAL	131	176	284
KEPPENBACH	275	188	298	STEIN, KR. ENZ	198	153	306	KOHLHOF	480	165	236
GLOTTERTAL	311	182	249	AUGUSTENBERG	143	140	255	KOENIGSTUHL	561	150	221
BREITNAU	1021	239		HONENWETTERSBRACH	215	152	258	LADENBURG	104	97	216
OBERRIED-ZASTLER	680	261	253	KARLSRUHE-DURLACH	115	134	239	HEMSBACH	108	131	257
SANKT WILHELM	920	427	359	WEINGARTEN/BADEN	160	155	272	FURTWANGEN	844	266	218
HOFSGRUND	1030	281	244	GRABEN, KR. KARLSRUHE	108	122	254	VOEHRENBACH	825	153	
OBERRIED	500	230	274	RUIT	198	152	276	BUBENBACH	930	208	242
SANKT PETER/SCHW.	726	233	218	DUERNBUECHLIG	204	160	286	GEISINGEN	710	97	194
FREIBURG I. BR. (HAUPTBHF)	268	152		BRUCHGAL	133	138	276	TALHEIM	758	91	
SCHAUNSLAND	1218	283	272	WAGHAGUSEL	106	123	286	EMMINGEN AB EGG	743	104	
HORBEN	600	193		STERNENFELS	320	143	280	TUTTLINGEN	643	134	268
FREIBURG I. BR. -SCHLIERBG	280	159		GOCHSHEIM, KR. KARLSRUHE	150	143	270	BOETTINGEN	910	118	207
FREIBURG I. BR. -HASLACH	255	150	288	OESTRINGEN	165	134	248	FRIDINGEN	624	98	239

*) vom Mittel 1931 - 1960

Wetteramtbezirk Freilburg

Monatswerte

Station	Höhe über NN in m	Lufttemperatur in °C										Luftfeuchtigkeit			Niederschlag			Zahl der Tage					Samenreife				
		Abweichung		Datum		tiefste		Datum		tiefste		Datum		Höhe		in %		Nebel		Gewitter		Eis		Frost		in %	
		Mittel	Max	Min	Max	Min	Max	Min	Max	Min	Max	Min	Max	Min	Max	Min	Max	Min	Max	Min	Max	Min	Max	Min	Max	Min	Max
Königsfeld/Schw.	767	0.7	1.9	10.2	10.	-9.0	30.	-9.5	30.	9.5	8.10.	92	6.7	150	208	19	14	5	15	20	3	2	21	23	6	38	64
Bad Dürrenheim	718	0.8	2.4	9.5	8.10.	-9.5	30.	-7.2	30.	8.7	6.7	97	226	18	11	4	9	2	4	2	4	1	21	15	4	40	
Aach, Kr. Konstanz	478	1.9	2.3	13.0	10.	-8.8	30.	-5.6	30.	83	6.6	111	227	16	13	4	4	2	4	2	4	1	22	10	5	37	
Redolfzell	400	3.3	2.6	11.9	17.	-14.1	30.	-17.6	30.	91	6.3	189	210	23	16	7	15	19	3	3	3	1	18	24	5	42	68
Neustadt/Schw.	835	-0.0	1.7	9.4	10.	-11.0	30.	-7.4	31.	88	6.0	238	287	16	16	7	10	17	9	2	2	20	11	11	4	46	
Lenzkirch	818	0.3	1.7	9.0	10.	-5.6	31.	-9.9	30.	90	6.4	173	231	20	14	6	7	3	1	1	1	4	22	10	4	46	
Wettichingen	963	-0.0	1.6	9.0	5.	-5.0	31.	-12.6	30.	87	6.4	285	254	18	15	10	5	1	1	1	1	24	10	3	36		
Schluchsee	330	3.3	2.4	14.1	10.	-4.6	31.	-6.0	30.	88	6.4	419	297	20	17	12	13	21	1	1	1	23	23	3	36		
Waldhut	865	-0.0	1.5	9.2	8.	-7.0	30.	-7.6	31.	82	6.6	170	309	18	16	6	4	1	1	1	1	22	14	1	36		
Menzenschwand	287	4.2	2.6	14.9	10.	-7.1	24.	-5.0	31.	88	6.8	197	235	18	17	10	5	2	4	2	4	25	23	6	36		
Rheinfeiden	400	2.7	2.0	13.3	10.	-4.7	31.	-7.6	24.	91	6.6	242	209	17	16	9	10	20	12	1	1	21	14	1	18		
Schopfheim	852	0.7	0.7	11.5	5.	-7.1	24.	-5.0	30.	85	7.0	123	308	18	13	3	3	3	2	1	1	21	21	2	18		
Friedrichsheim	215	4.3	2.6	14.2	10.	-5.4	30.	-6.3	31.	88	6.6	318	349	19	16	11	5	21	5	1	1	23	27	5	30		
Mengen i. Br.	284	3.5	2.9	12.6	10.	-11.9	30.	-7.3	24.	89	6.6	277	319	21	19	9	16	19	14	1	1	22	23	9	30		
Lillental bei Intrigen	883	0.0	1.5	8.9	7.	-7.3	24.	-4.5	31.	81	6.7	170	315	20	14	7	6	2	5	1	1	22	8	1	21		
Hinterzarten	900	0.8	1.2	12.4	5.	-4.7	30.	-5.5	31.	86	7.0	194	200	16	15	7	5	3	3	1	1	25	11	2	23		
Sankt Margen	255	4.7	2.8	14.9	10.	-4.8	31.	-4.8	31.	89	7.2	135	241	17	12	3	3	3	5	1	1	24	7	2	18		
Freiburg i. Br.-Herdern	158	4.7	2.5	14.9	10.	-4.6	30.	-8.2	24.	91	6.2	311	187	19	18	10	14	25	24	2	2	23	24	14	49		
Lauch/Schw.	265	4.2	2.7	13.6	10.	-4.6	30.	-5.9	31.	80	7.0	239	278	21	18	8	3	4	4	1	1	23	6	1	19	56	
Wolfach	155	4.4	2.7	13.6	10.	-4.6	30.	-5.0	31.	92	7.5	137	263	17	14	4	2	2	3	1	1	28	9	3	46		
Orfenburg	131	4.0	2.7	13.6	10.	-4.6	30.	-3.5	31.	84	6.7	103	198	15	13	6	2	2	5	1	1	21	11	1	46		
Freistett (Malswald)	122	-0.9	0.9	7.2	5.	-8.2	24.	-6.1	31.	86	7.2	213	270	23	19	8	6	13	12	15	1	24	22	4	4		
Hornisgrunde	190	4.4	2.2	14.5	8.	-5.0	31.	-10.0	19.	87	6.2	175	266	17	15	6	11	18	5	3	3	20	25	6	40		
Bühlstet	116	3.9	2.4	14.0	10.	-4.3	31.	-7.6	30.	89	6.6	254	279	17	17	8	12	21	3	4	4	24	26	5	27		
Forchheim, Kr. Karlsruhe	98	4.3	2.8	13.0	8.	-5.4	30.	-6.7	31.	84	6.6	107	306	21	11	3	7	7	4	1	1	20	11	2	24		
Philippensburg	245	3.8	2.7	14.1	10.	-5.8	31.	-6.7	31.	86	6.5	149	244	18	12	6	6	7	7	4	1	23	12	1	28		
Pforzheim	176	3.5	2.2	13.2	8.	-5.9	31.	-5.9	30.	92	6.8	208	285	20	14	8	8	10	6	3	3	23	15	2	21		
Eberbach/Neckar	728	0.8	10.7	10.	-10.0	19.	-5.9	30.	-5.9	85	6.6	166	268	17	16	8	6	6	6	6	6	19	10	10	35		
Jungholz (Kühmoos)	924	-0.0	9.6	5.	-5.1	30.	-7.3	30.	-7.3	86	7.0	136	272	19	12	5	4	4	4	4	4	20	10	2	2		
Bonnendorf/Schw.	860	-0.1	8.9	7.	-5.0	31.	-6.5	30.	-6.5	84	6.6	111	241	20	14	6	4	4	4	4	4	21	10	2	27		
Friedenweiler	264	4.0	14.4	10.	-5.4	30.	-5.4	30.	-5.4	87	6.7	235	250	20	16	7	10	16	8	8	8	22	22	8	27		
Fittisee	212	4.3	14.7	10.	-6.9	30.	-6.1	31.	-6.1	89	6.8	208	210	21	19	7	14	8	1	1	1	23	19	4	27		
Bremgarten (Bu)	442	2.8	11.8	8.	-6.1	31.	-7.5	24.	-7.5	84	6.7	246	265	20	17	6	7	4	3	1	1	23	11	1	18		
Ottoschwanden	545	2.7	13.2	10.	-6.1	31.	-4.1	31.	-4.1	87	6.5	137	274	23	17	4	5	2	3	1	1	20	12	1	1		
Bad Krozingen	355	3.5	2.2	10.7	10.	-5.2	24.	-7.0	31.	91	6.5	134	279	21	20	5	11	8	1	1	1	23	12	3	36		
Obermünstertal	201	4.2	13.7	10.	-5.2	24.	-7.0	31.	-7.0	88	6.5	234	238	22	18	4	16	13	14	1	1	20	24	10	46		
Bad Säckingen	264	4.0	14.4	10.	-7.6	30.	-11.5	30.	-11.5	88	6.4	349	349	22	19	11	17	10	14	15	4	23	24	4	20		
Schönach	201	4.2	13.7	10.	-10.0	30.	-11.5	30.	-11.5	86	6.9	99	220	13	12	5	6	6	6	6	4	2	24	18	3		
Emmendingen-Mündingen	264	4.0	14.4	10.	-5.1	30.	-5.1	30.	-5.1	84	6.6	111	241	20	14	6	4	4	4	4	4	20	10	2	2		
Elmendingen	710	1.4	1.3	9.9	8.	-5.4	24.30.	-5.0	31.	87	6.7	235	250	20	16	7	10	16	8	8	22	22	8	27			
Döbel	606	1.1	1.3	9.2	16.	-6.9	30.	-6.9	30.	89	6.8	208	210	21	19	7	14	8	1	1	1	23	19	4	27		
Enzkübelarle	351	3.3	2.7	13.2	10.	-6.1	31.	-6.1	31.	84	6.7	246	265	20	17	6	7	4	3	1	1	23	11	1	18		
Bad Herrenalb	200	3.7	2.7	13.8	10.	-4.1	31.	-4.1	31.	87	6.5	137	274	23	17	4	5	2	3	1	1	20	12	1	1		
Knittlingen	392	2.9	2.7	12.4	10.	-6.9	31.	-6.9	31.	91	6.5	134	279	21	20	5	11	8	1	1	1	23	12	3	36		
Hagold	740	1.0	0.8	9.5	10.	-5.2	24.	-7.0	31.	88	6.5	234	238	22	18	4	16	13	14	1	1	20	24	10	46		
Ullbad-Sommerberg	1005	0.1	11.3	5.	-7.6	30.	-7.6	30.	-7.6	87	6.4	349	349	22	19	11	17	10	14	15	4	23	24	4	20		
Schönwald/Schw.	700	1.5	10.6	10.	-10.0	30.	-11.5	30.	-11.5	86	6.4	266	266	20	17	10	14	15	4	4	4	23	24	18	3		
Triberg (Kurpark)	655	1.3	10.2	10.	-10.0	30.	-11.5	30.	-11.5	86	6.9	99	220	13	12	5	6	6	6	6	4	2	24	18	3		

*) vom Mittel 1951 - 1960

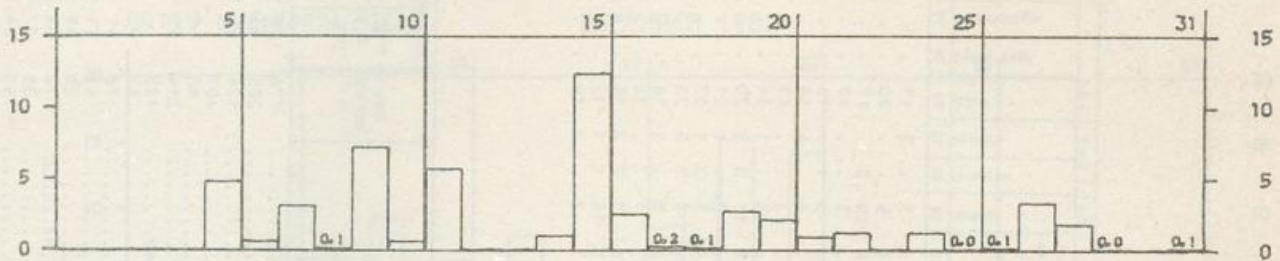
BEILAGE zum WITTERUNGSBERICHT Monat DEZEMBER 1982

Wetteramtsbereich HANNOVER

=====

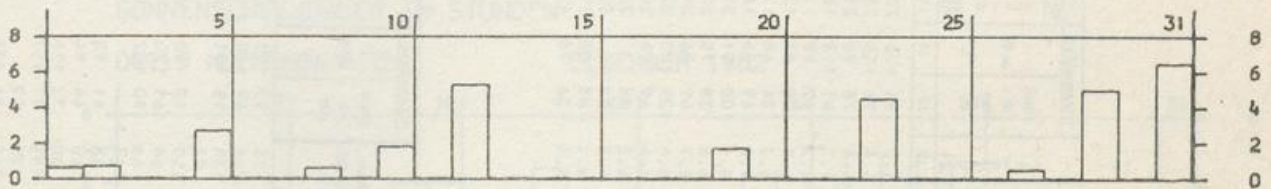
NIEDERSCHLAGSHÖHE IN MM

01538 HANNOVER-FLUGHAFEN DEZEMBER 1982



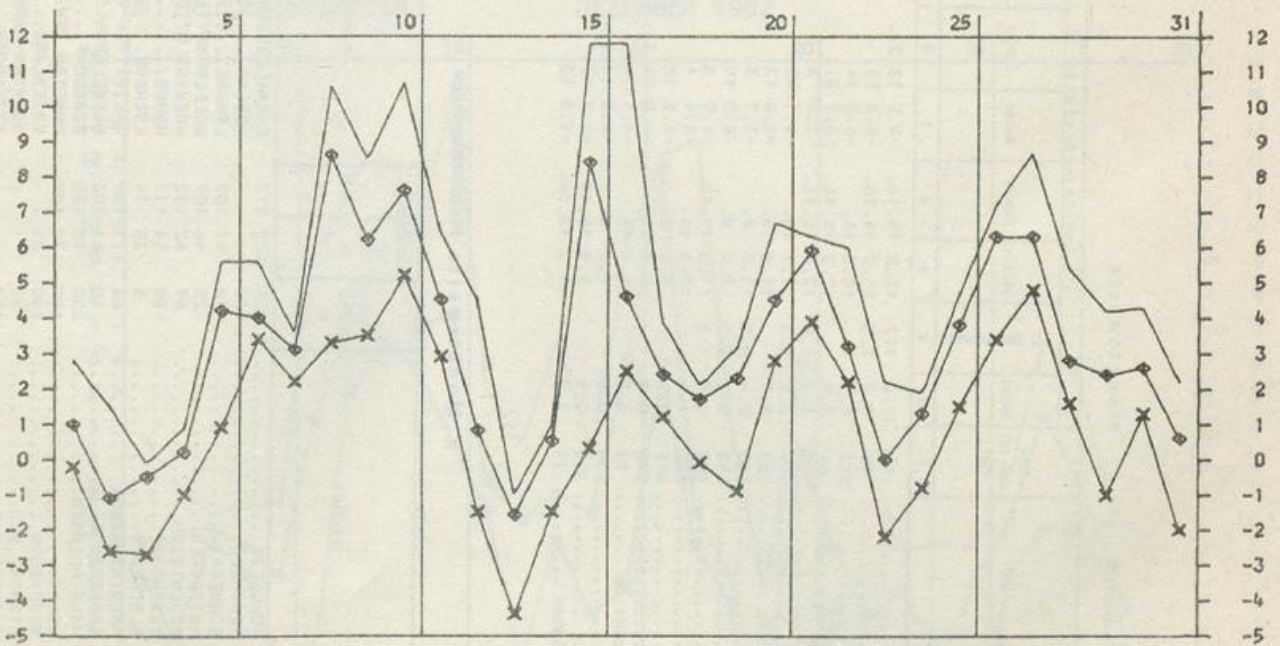
SONNENSCHINDAUER IN STUNDEN

01538 HANNOVER-FLUGHAFEN DEZEMBER 1982



LUFTTEMPERATUR IN GRAD C MAXIMUM, MINIMUM (x) UND MITTEL (◇)

01538 HANNOVER-FLUGHAFEN DEZEMBER 1982



Monatswerte

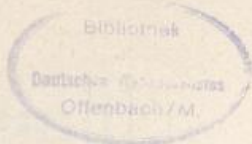
Wetterzentrumsbereich Hannover

Station	Lufttemperatur in °C										Niederschlag				Zahl der Tage				Sonnen- scheindauer																				
	Abweichung		beobachtet		stetig		Datum		stetig am Erd- boden		Datum		Höhe in mm		in %		Nebel		Gewitter		heitere		frühe		bedeute Tage		Kommentare		Eisfänge		in Std.		in %						
	3	4	5	6	7	8	9	10	11	12	13	14	15	16	17	18	19	20	21	22	23	24	25	26	27	28	29	30	31	32	33								
Uelzen	2.6	1.2	12.0	15.16	-4.5	13.23	-6.0	13.23	92	6.0	51	106	20	10	1	3	1	5	2	17	1	14	1	26															
Unterlüg	2.3	1.3	11.3	15.16	-6.8	13.	-8.7	13.	90	6.4	76	136	23	13	2	5	1	5	1	20	1	16	1	26															
Bad Lauterberg	1.5		10.3	16.	-6.3	14.			88	6.4	78	96	21	17	2	9	4	10	2	17	1	19	2	26															
Hanneln	3.5		12.2	15.16	-3.7	31.	-7.2	31.	80	5.7	61	113	18	12	1	1	1	2	1	10	1	8	1																
Hildesheim	3.3	1.4	12.0	15.16	-3.4	3.	-5.0	3.31.	83	6.2	42	88	17	10	1	3	1	3	1	16	1	10	2																
Helmedt	144	2.5	11.1	10.	-4.1	13.	-6.8	2.	85	5.9	38	81	13	9	1	3	1	3	1	17	1	14	4																
Salzgitter-Ringelheim	130	3.1	11.6	16.	-3.6	13.	-6.5	13.	83	6.3	34	68	17	10	2	2	1	2	1	17	1	14	1																
Bad Harzburg	260	2.4	0.9	11.0	-3.7	3.	-4.5	24.	82	5.8	69	106	18	12	2	5	1	5	1	14	1	14	3																
Hannamklee	553	0.2	0.9	8.2	-8.0	14.	-8.1	14.	91	6.6	100	91	23	15	2	18	19	11	3	2	20	1	22	5															
Einbeck	185	2.9	1.6	11.3	15.16	-4.9	3.	-4.6	77	6.6	39	75	20	11	1	3	1	3	1	21	1	13	1																
Bad Grund	300	1.6	10.6	16.	-4.4	1.	-4.4	1.	89	6.7	69	76	21	15	1	8	4	5	2	1	23	1	13	1															
Altneu	495	0.4	9.0	8.	-7.8	13.			93	6.6	125	103	22	12	3	14	17	5	2	3	23	1	23	3															
Neuhauß/Solling	390	0.8	9.5	16.	-4.0	24.31.			88	6.4	69	78	20	15	1	4	2	7	1	16	1	16	1																
Buchholz i. d. Nordheide	77	2.3	11.4	15.	-4.1	14.	-7.5	13.14.	92	6.2	73	22	14	1	1	4	2	7	1	16	1	16	1																
Schulenberg	504	0.5	8.8	2.	-4.8	13.24.	-9.6	24.	91	5.8	88	20	15	2	12	16	7	2	3	15	1	16	1																
Annaturm	395	0.8	9.8	15.16.	-4.2	13.	-4.8	4.	92	6.1	63	86	19	10	1	9	5	15	1	12	1	12	1																
Wolfburg-fallersleben	74	2.9	11.2	10.16.	-3.8	13.	-4.0	13.	87	5.4	36	78	17	7	1	3	1	7	1	2	14	1	14	1															

Monatswerte Niederschlagshöhe

Station	Niederschlag		Station		Niederschlag		Station		Niederschlag		
	Höhe über NN m	Höhe in mm	Höhe über NN m	Höhe in mm	Höhe über NN m	Höhe in mm	Höhe über NN m	Höhe in mm	Höhe über NN m	Höhe in mm	
HOHEGEIS	625	123	117	EHRA-LESSIEN	73	52	108	SONNENBERG	776	181	145
JERXHEIM	130			GOSLAR	266	69	110	OSTERODE/HARZ	285	63	90
SCHNEGA	40	47	107	LENGDE	195	55	131	NORTHEIM	121	55	110
HITZACKER	25	46	107	WOLFENBUETTEL	93			ALFELD/LEINE	107		
BODENTEICH	69	62	132	KOENIGSLUTTER	150	40	80	EIME	90		
TEVENDORF	60	54	117	HOHNE	58	61	120	LAMSPRINGE	214	45	74
BLECKEDE	8	35	74	ESCHEDE	66	70	132	SALZDETFURTH/BAD	125		
AHLEINGRAUSEN	60	71	129	SALZGITTER-LICHTENBERG	143			SARSTEDT	61		
SAHRENDORF	60	61	103	HAEMELERWALD	68	41	93	BENTHE	78	45	
HANN MUENDEN	200	78	130	BURGDORF	60	44	94	WUNSTORF (BW)	51	51	113
USLAR	190	71	109	MUNSTER (BW)	80	72	116	SCHWARMSTEDT	26	58	109
NEGENBORN	140	61		FRIEDLAND	195	77	157	BERGEN-NINDORF, KR.CELLE	78	64	107
PYRMONT/BAD	98			NOERTEN-HARDENBERG	128	57	124	WALBRODE	35	77	124
MUENDEN	107			ETZENBORN	215	66	138	KOENIGSMOOR	40	54	100
RIMTELN-STEINBERGEN	45	67	143	GIEBOLDEHAUSEN	155	58	121	SCHNEVERDINGEN	75	71	125
UCHTE	45	62	132								

*) vom Mittel 1931 - 1960 **) vom Mittel 1951 - 1960



4. 03. 83

D 6171 E X

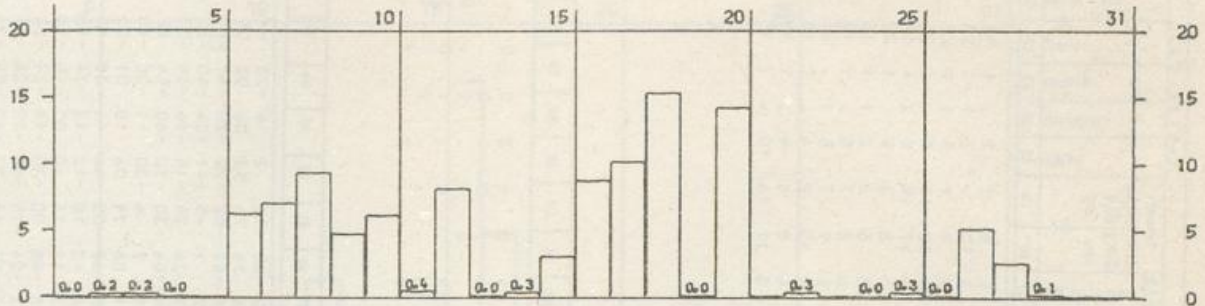
9

BEILAGE zum WITTERUNGSBERICHT Monat DEZEMBER 1982

Wetteramtsbereich MÜNCHEN

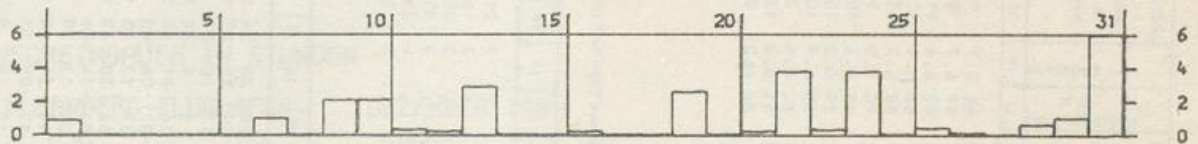
NIEDERSCHLAGSHÖHE IN MM

04119 MUENCHEN-RIEM DEZEMBER 1982



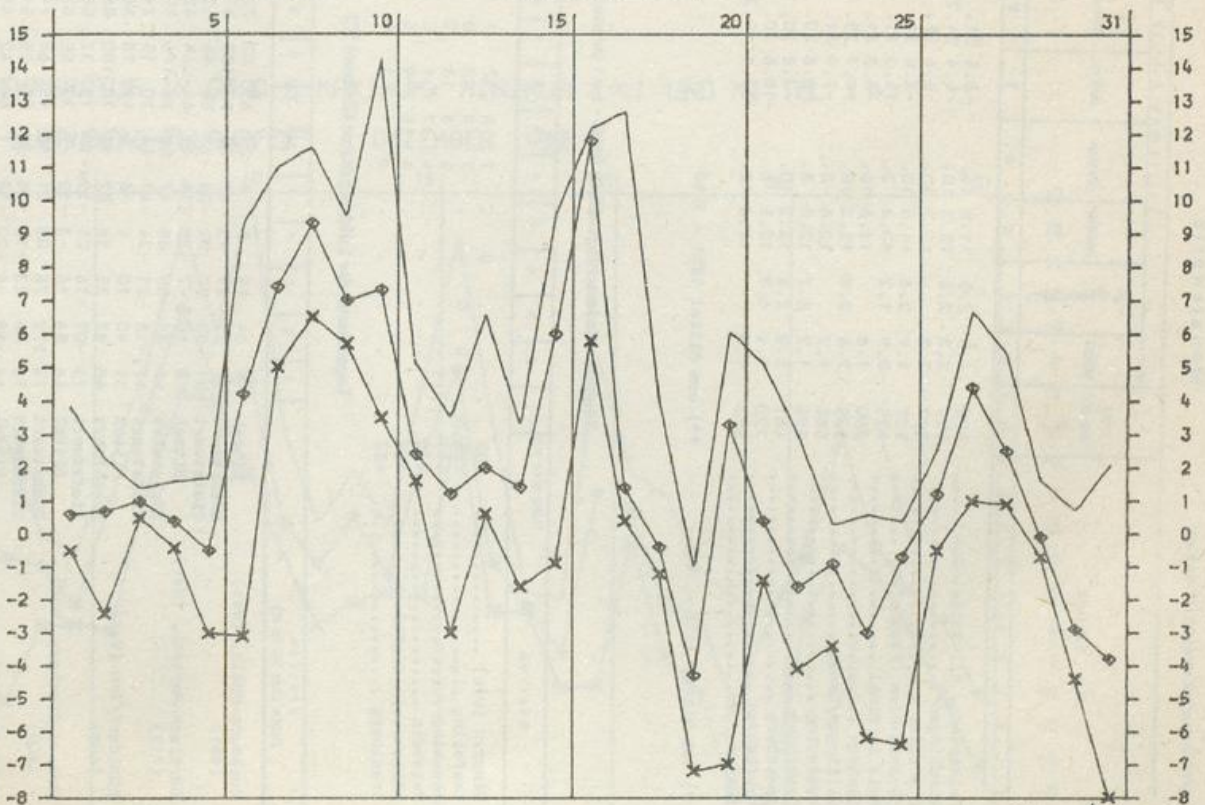
SONNENSCHINDAUER IN STUNDEN

04119 MUENCHEN-RIEM DEZEMBER 1982



LUFTTEMPERATUR IN GRAD C MAXIMUM, MINIMUM (x) UND MITTEL (o)

04119 MUENCHEN-RIEM DEZEMBER 1982



T A 10

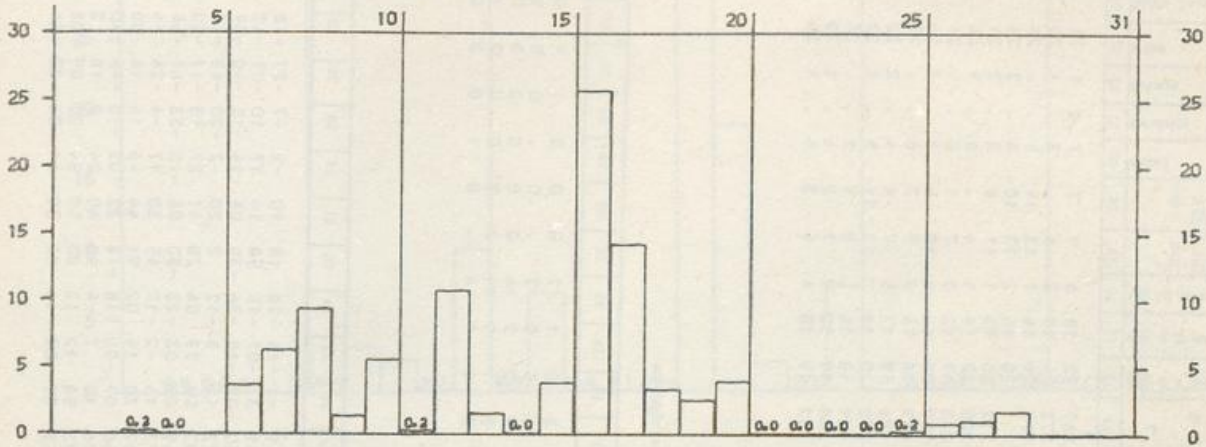
BEILAGE zum WITTERUNGSBERICHT Monat DEZEMBER 1982

Wetteramtsbereich NÜRNBERG

=====

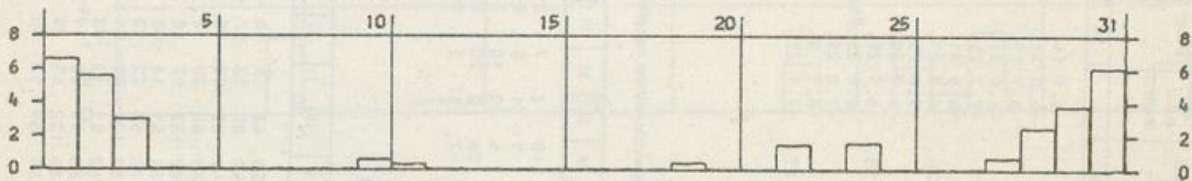
NIEDERSCHLAGSHÖHE IN MM

04081 NUERNBERG-FLUGHAFEN DEZEMBER 1982



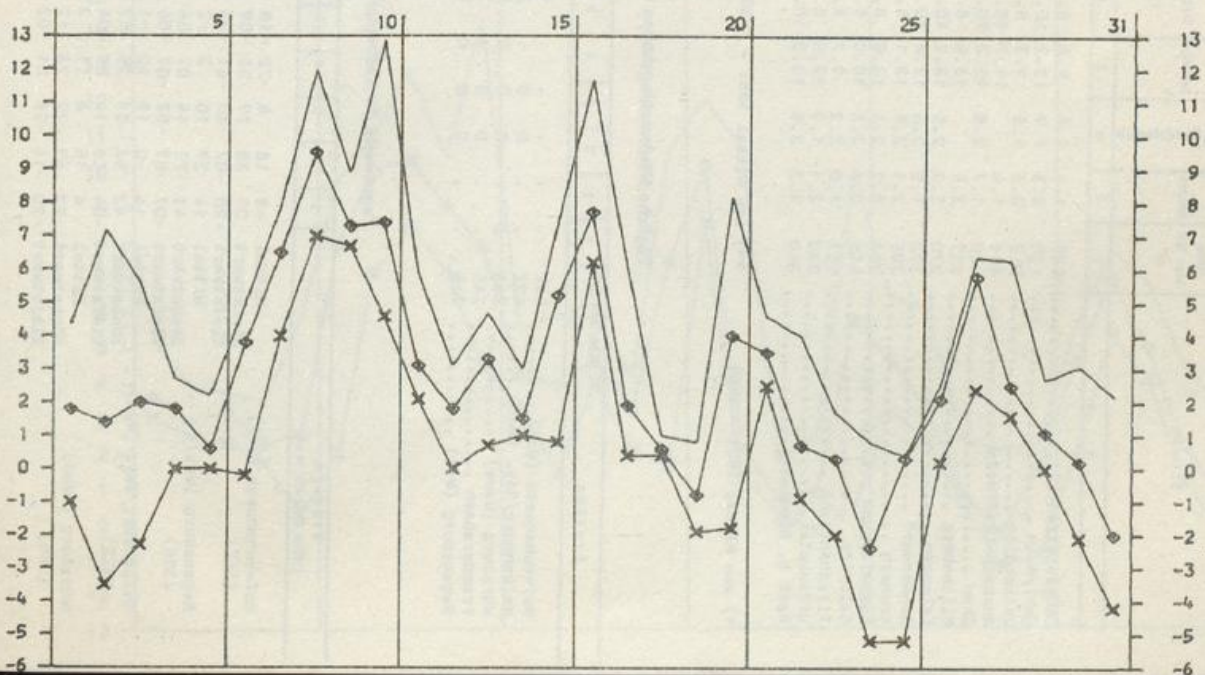
SONNENSCHINDAUER IN STUNDEN

04081 NUERNBERG-FLUGHAFEN DEZEMBER 1982



LUFTTEMPERATUR IN GRAD C MAXIMUM, MINIMUM (x) UND MITTEL (o)

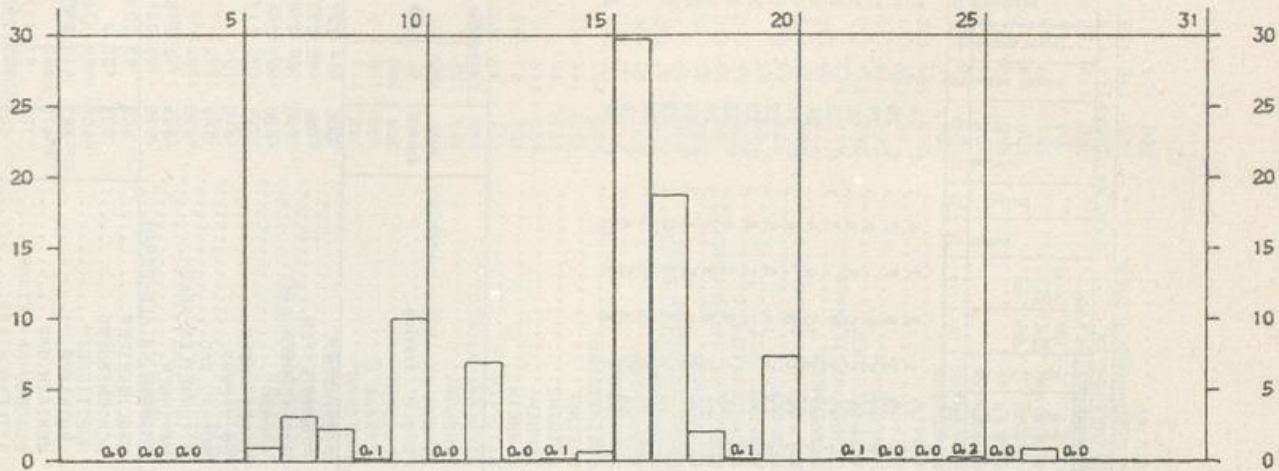
04081 NUERNBERG-FLUGHAFEN DEZEMBER 1982



Wetteramtsbereich STUTTGART

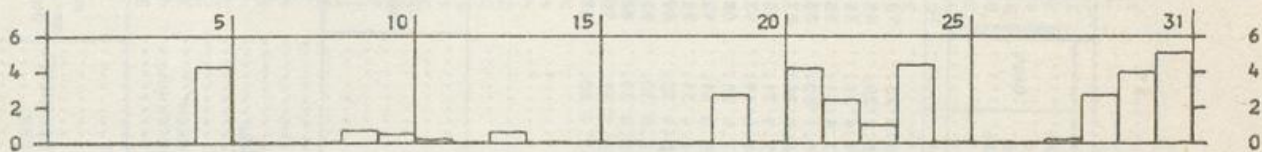
NIEDERSCHLAGSHOEHE IN MM

02720 STUTTGART (WA) DEZEMBER 1982



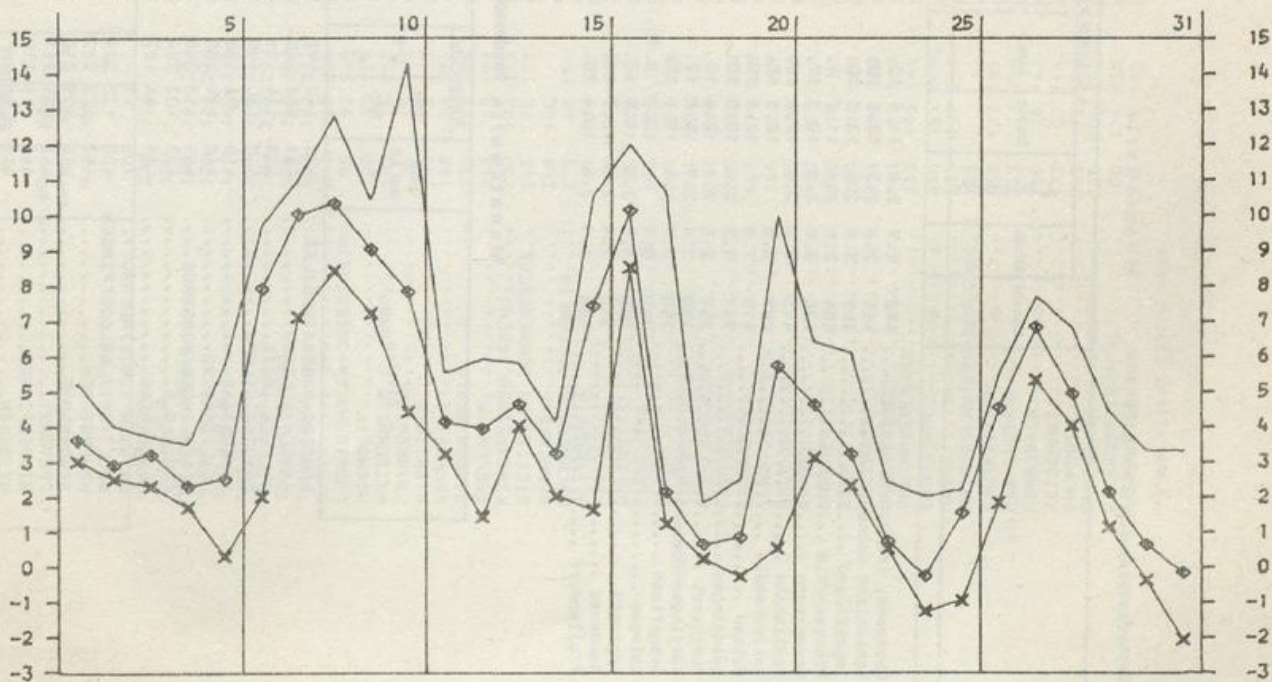
SONNENSCHENDAUER IN STUNDEN

02720 STUTTGART (WA) DEZEMBER 1982



LUFTTEMPERATUR IN GRAD C MAXIMUM, MINIMUM (x) UND MITTEL (◇)

02720 STUTTGART (WA) DEZEMBER 1982



Monatswerte Niederschlagshöhe

Station	Niederschlag		Station	Niederschlag		Station	Niederschlag	
	Höhe in mm	In %)		Höhe in mm	In %)		Höhe in mm	In %)
HIRSCHTAL.....	230	154	RHEINBOELLEN.....	395	81	SAARBURG.....	180	113
KAPSMAYER.....	150	145	ELLERN(FOR.SCHANZKORF)	487	87	KONZ.....	182	110
MAXIMILIANSAU.....	102	132	STROMBERG/HUNSRUECK.....	300	61	PELLINGEN.....	450	135
KANDEL.....	132	132	MOERSFELD.....	294	52	NEWEL.....	365	138
RUELTZEIM.....	110	162	WOLFSHEIM.....	222	60	GREIMERATH.....	450	162
ANNWEILER.....	200	140	BINGEN-BUESHEIM.....	52	64	MERTESDORF.....	280	105
GERMERSHEIM.....	104	119	OBERNESSEL.....	110	69	STEFFELN.....	500	130
JOHANNISKREUZ.....	472	158	BOPPARD-SALTZIG,BAD.....	105	80	HILLESHEIM/EIFEL.....	460	89
TAUBENSUHL.....	513	192	LANNSTEIN.....	71	69	DENSBORN.....	308	110
RUOT.....	318	138	WESTERBURG.....	355	152	SPANGDAHEM.....	327	87
LUDWIGSHAFEN-OGGERSHEIM	95	92	EPENROD.....	300	108	MUELCHEN.....	293	115
HOCHDORF.....	108	60	DIEZ/LAHN.....	140	78	SEINSFELD.....	438	120
WEISENHEIM A. SAND.....	105	74	KATZENLENBOGEN.....	305	72	KLAUSEN.....	205	102
FRANKENTHAL.....	95	63	GERMERICH.....	345	62	LEINEN.....	140	95
DIRMSTEIN.....	105	76	SINGHOFEN.....	200	70	BEUREN,KR.TRIER-SAARBURG	505	142
GRUENSTADT.....	168	75	TENMELS.....	142	99	PIESPORT.....	155	102
RAMSEN/PFALZ.....	270	102	WINTERSPELT.....	500	104	NIEDERSTADTFELD.....	390	124
GOELLHEIM.....	243	89	DASBURG.....	300	129	WITTLICH.....	177	99
KIRCHHEIMBOLANDEN.....	230	102	KOERPERICH.....	260	105	KINHEIM.....	102	92
STETTEN,KR.DONNERSBERG..	245	76	PRUEM.....	465	101	MEHREN.....	500	115
DANNENFELS.....	365	145	ARZFELD.....	477	137	KLIDING.....	413	90
HOCHBORN-BLOEDESHEIM.....	275	68	BITSBURG.....	285	119	BUECHEL.....	450	118
METTENHEIM.....	91	83	WOLFSFELDERBERG.....	360	135	HOECHSTBERG.....	520	102
OPPERHEIM.....	85	67	OBBERKIRCHEN.....	345	200	MOERSDORF.....	340	88
WOERRSTADT.....	215	65	HOECHEN.....	430	169	KASTELLAUN.....	425	99
INGELHEIM.....	108	51	LEHMEN/PFALZ.....	470	167	DUENGENHEIM.....	465	87
BEROLM.....	205	81	WESELBERG.....	428	158	BROHL,KR.COACHEM-ZELL.....	250	82
TUERKISMUEHLE.....	374	224	ZWEIBRUECKEN.....	350	128	LINGERHANN.....	482	80
BOERFINK-MUHL.....	531	190	HOECHESCHWEILER.....	375	150	BURGEN,KR.MAYEN-KOBLENZ.	85	69
FREISEN/SAAR.....	465	187	EPPEBRUNN.....	300	149	MUENSTERMAIFELD.....	225	86
BAUMHOLDER.....	468	171	BLIESKASTEL.....	250	126	KOBLENZ (NST).....	70	69
IDAR-OBERSTEIN.....	264	123	GERSHHEIM.....	240	150	BENDORF.....	73	66
BRUCHWEILER.....	545	130	KLEINBLITTERSPORF.....	202	182	SELTERS/WESTERMALD.....	262	137
SOHREN.....	430	103	SPIESERMUEHLE.....	240	162	BASSENHEIM.....	170	64
RHAUNEN.....	370	98	QUJERSCHIED.....	241	246	LINDEN/WESTERMALD.....	464	152
KIRN.....	250	98	LUDWEILER.....	245	167	ALTENKIRCHEN.....	260	136
SEESBACH.....	394	88	RIEGELSBERG.....	245	167	HARSCHBACH.....	284	118
STAUDERHEIM.....	141	55	SAARLOUIS (NST).....	177	152	SEIFEN.....	185	109
BRUCHMUEHLBACH.....	235	115	PRIMSTAL.....	335	186	ASBACH.....	265	101
LANDSTUHL.....	355	152	HERMESKEIL.....	530	173	RENGSDORF.....	285	69
KUSEL.....	235	169	REINSFELD.....	505	171	ANDERNACH.....	62	58
KAISERSLAUTERN-DANENBGG	380	103	WADRILL.....	354	207	WASSENACH.....	305	86
LAUTERECKEN.....	158	133	LOSHEIM.....	275	149	BORLER.....	440	80
SCHALLODENBACH.....	317	133	LINBACH.....	280	127	RODDER.....	520	68
HUNDSBACH.....	360	75	HOECHSTEN.....	420	167	ALTENNAHR.....	195	67
MEISENHEIM.....	172	59	ILLINGEN.....	307	179	LINZ.....	70	71
DUCHROTH.....	240	75	DUAPPENHEILER.....	255	144	KIRCHEN/SIEG.....	300	148
ENKENBACH-ALSENBOERN.....	325	108	NIEDALTDORF.....	195	153	GEHARDSHAIN.....	380	144
FALKENSTEIN/PFALZ.....	400	128	MERZIG.....	265	126	WISSEN-HONIGGESSEN.....	320	118
SCHWALFELDERHOF.....	315	75	ORSCHOLZ.....	392	153	NISTER.....	280	136

*) vom Mittel 1931 - 1960

Monatswerte Niederschlagshöhe

Station	Niederschlag		Station	Niederschlag		Station	Niederschlag	
	Höhe über NN in m	Höhe in mm in %		Höhe über NN in m	Höhe in mm in %		Höhe über NN in m	Höhe in mm in %
HUTZFELD.....	50	77	WESTRE.....	15	91 136	KRUMSTEDT.....	7	89 146
BERLIN, KR. SEGEBERG.....	31	97 167	WESTERLAND/SYLT.....	6	128 206	FRIEDRICHSKOOG.....	2	86 159
SOEHREN.....	40	86 148	MORSUM/SYLT.....	7	105 167	HELSE, KR. DITHMARSCHEN.....	2	75 129
WAHLSTEDT.....	45	101	RANTUM/SYLT.....	3	100	BRUNSBUETTEL.....	2	73 135
OLDESLOE, BAD.....	15	73 128	HOERNUM/SYLT.....	8	135 214	BORDESHOLM.....	32	87 150
BREITENFELDE.....	35	71 125	KLANXBUELL.....	1	120 200	WESTENSEE.....	13	73 114
STEINHORST.....	56	81 153	NIEBUELL.....	4	103 166	REVENSDORF.....	15	74 116
NUSSE.....	35	69 121	DAGEBUELL.....	2	94 165	GROSSMITTENSEE.....	15	83 136
RATZEBURG.....	35	69 121	WYK/FOEHR.....	1	119 202	NIEKATTEK.....	13	86 121
LUEBECK-SCHOENBOEKEN.....	10	69 150	UTERSUM/FOEHR.....	6	117 189	HOHENWESTEDT (KHST).....	80	94 136
TRAVENUEDE.....	9	77 183	ARRUM (LEUCHTFEUER).....	7	129 205	TODENBUETTEL.....	77	94 136
TIMMENDORFER STRAND.....	2	69 138	LANGENESS.....	6	91 178	ALBERSDORF.....	40	98 136
SCHOENWALDE.....	2	69 138	SCHAFFLUND.....	15	98 156	BESDORF.....	16	129 208
NEUSTADT IN HOLSTEIN.....	3	63 147	JOLDELUND.....	19	113 171	BURG, KR. DITHMARSCHEN.....	6	101 174
GROEWITZ.....	15	72	MEDELY.....	23	111 182	KITTLITZ.....	45	55 120
GRUBE.....	2	56 140	LECK (BW).....	7	98	LANGENLEHSTEN, KR. LAUENS.....	25	55 108
OLDENBURG IN HOLSTEIN.....	5	55	BUETTJEBUELL.....	21	87 150	LUETAU.....	26	46 88
GROSSENRODE.....	3	38 84	VIJEL.....	5	100 172	MOELLN.....	42	66 135
MARIENLEUCHTE (BW).....	5	51 131	ARENSHOFET.....	5	101 158	LAUENBURG/ELBE.....	53	50 102
LANDKIRCHEN.....	16	34 79	BREDSTEDT.....	12	91 152	GEESTHACHT.....	16	49 96
LENSAHN.....	14	68 124	NORDSTRANDISCHMOOR.....	5	68 142	MUEHLENRADE.....	42	77 112
HOWACHT (KHST).....	10	68 126	NORDSTRAND-ENGLAND.....	5	78 156	TRITTAU.....	40	67 112
MOENCHNEVERSDORF.....	115	82 144	PELLWORM (LEUCHTFEUER).....	1	98 188	SCHWARZENBEK.....	40	57 93
LUETJENBURG.....	22	57	WESTERHEVER.....	1	80 157	REINBEK.....	35	57 100
SELENT.....	50	80 125	SANKT PETER-ORDING.....	4	86 156	HENSTEDT-ULZBURG.....	40	98 175
SCHOENBERGERSTRAND.....	3	54 102	GARDING.....	2	83 148	TODENDORF.....	45	84 145
EUTIN.....	50	86 137	RENSBURG.....	8	76 123	AHRENSBURG-WULFSO. (AMBF).....	56	80
PLOEN (MAX-PLANCK-INST).....	26	89 156	HAMDORF.....	10	84 140	WEDEL.....	14	72 133
BORNHOEVED.....	40	97 159	BREKENDORF.....	35	74 112	ALVESLOHE.....	32	89 165
PREETZ.....	35	92 167	KROPP.....	15	101 155	QUICKBORN(FMG), KR. PINNEB.....	13	78
STRANDE.....	5	76 146	FOERDEN.....	5	81	PINNEBERG.....	10	69 117
ELISENDORF.....	35	57	TELLINGSTEDT.....	15	83 134	BULLENKUHLEN.....	10	80 140
OSDORF.....	20	69 117	ERFDE.....	18	84 133	SEESTERMUEHE.....	1	69 115
ECKERNFORDE.....	20	84 153	SUEDERSTAPEL.....	10	105 172	HORST, KR. STEINBURG.....	9	81 140
KLEINWAABS.....	32	82 155	HENNSTEDT.....	11	89 151	NEUMUENSTER.....	25	75 121
SCHLEIMUENDE.....	3	81	SATRUP.....	35	92 139	BROKSTEDT.....	10	108 180
TOLK.....	35	93 150	DEVERSEE-FROERUP.....	28	91 138	BORSTEL UEB. BAD OLDESLOE.....	40	96 168
ARRILD.....	48	77 122	ESGEBEK (BW).....	20	99 162	HARTENHOLM.....	32	104 189
BREBEL.....	23	92 146	TREIA.....	7	92 146	LATENDORF.....	43	95 133
BOEKLUND.....	32	84	WOHLE.....	15	92 148	BRAMSTEDT, BAD.....	10	91 152
SEEHOLZ.....	25	69 128	FRIEDRICHSTADT.....	1	110 190	BRANDE-HOERNERKIRCHEN.....	9	97
NOTTFELD-KUHHOLZ.....	35	87 143	UELVESBUELL.....	1	76 146	MUEHLENBARREN.....	6	85 142
POHNERBY.....	10	92 170	LUNDEN.....	3	101 174	ITZENOE.....	5	75 121
STOLTEBUELL.....	27	77 140	HADENMARSCHEN.....	46	95 134	OLDENBORSTEL.....	30	102 152
NORGAARDHOLZ.....	40	94 152	SUEDERDEICH.....	3	84 142	VAALERMOOR.....	1	77 133
NORGAARDHOLZ.....	15	98 178	BUESUM (SCHLEUSE).....	6	84 138	WILSTER.....	0	82 137
STREICHMUEHLE.....	27	93 143	BUESUM (STADT).....	7	101 166			
GLUECKSBURG-HOLNIS.....	10	93 160	HELDORF.....	2	95 161			

*) vom Mittel 1931 - 1960

Monatswerte

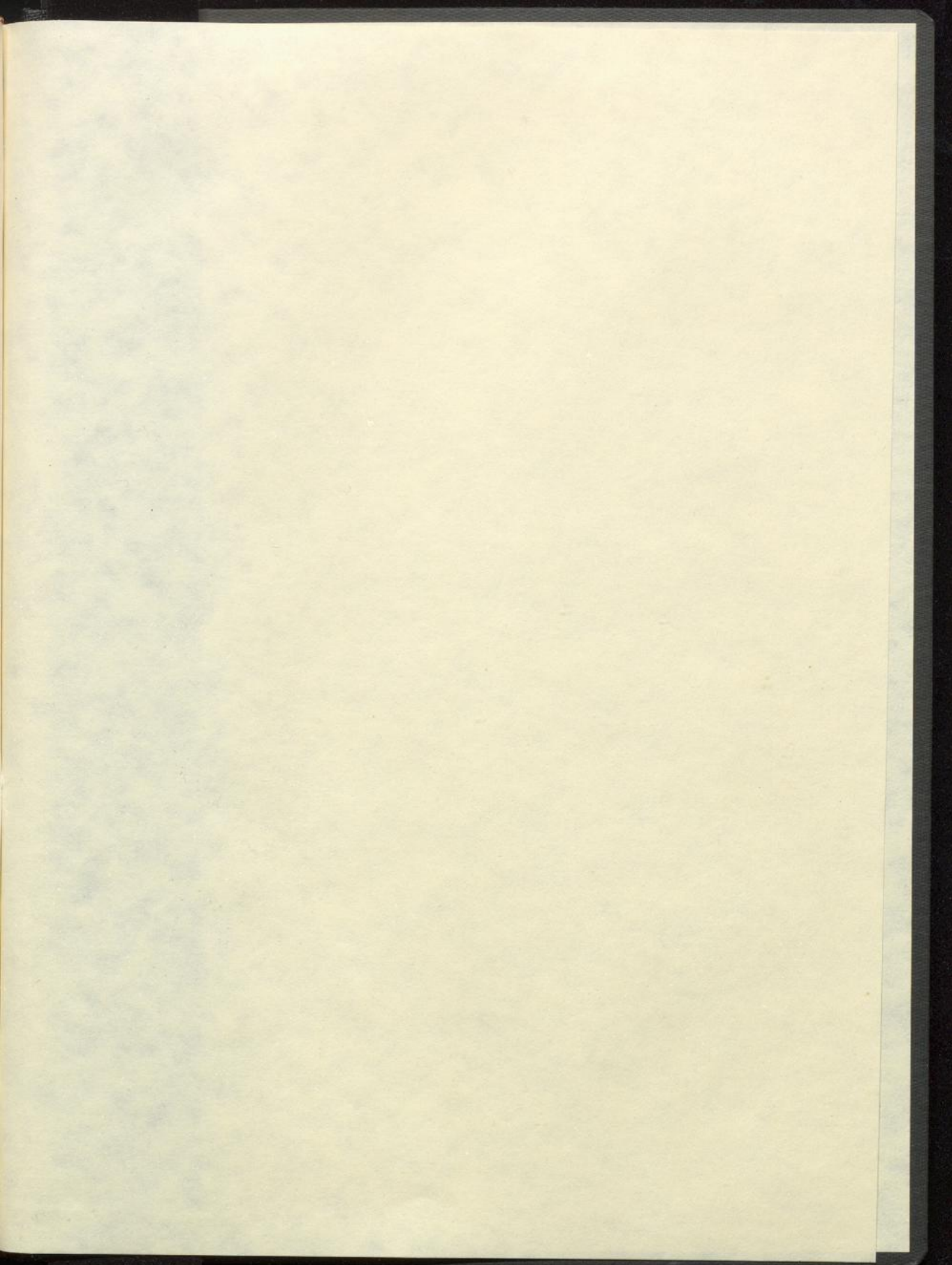
Wetterzonenbereich Schleswig

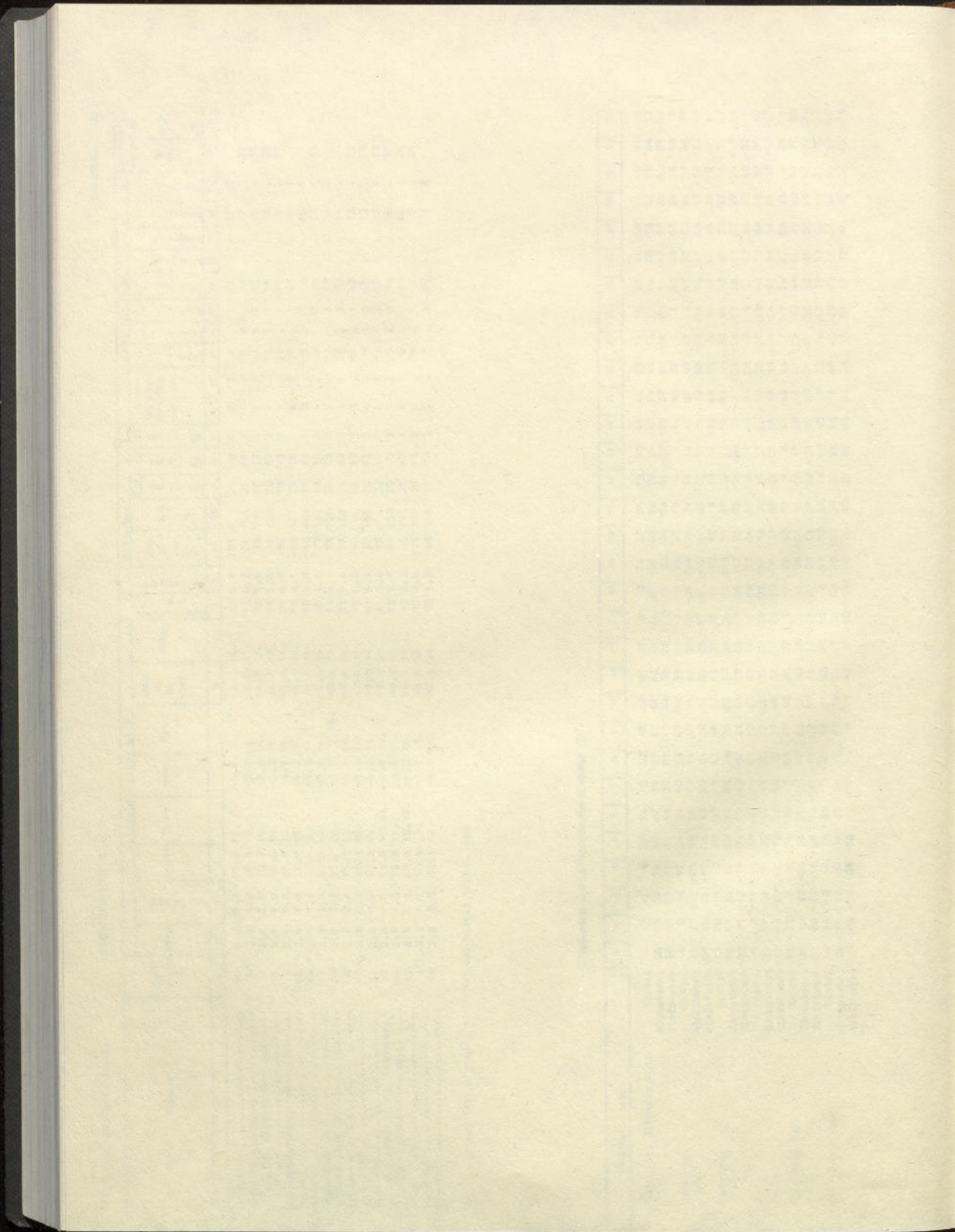
Station	Höhe über NN in m	Lufttemperatur in °C						Niederschlag						Zahl der Tage						Sonnen-scheindauer									
		Abwechslung		hochste		tiefe		Höhe in mm		in %		Niederschlag		Niederschlag		Schnee-fall		Schnee-tiefe		in Std.									
		4	3	5	6	7	8	9	10	11	12	13	14	15	16	17	18	19	20	21	22	23	24	25	26	27	28	29	
Wahlstedt	45	2.2	0.7	11.6	15.	-5.4	14.	-6.1	14.	92	6.9	101	24	18	1	5	1	6	1	6	1	21	1	17	2	22	22	29	
Sanft Peter-Ürding	4	3.5	1.0	9.8	15.	-3.2	14.	-7.0	14.	92	6.2	86	156	25	16	2	1	5	2	5	2	18	1	7	1	10	38	38	
Halse, Kr. Dithmarschen	2	2.8	0.8	10.7	15.	-2.6	14.	-4.7	14.	91	5.8	84	133	22	17	1	3	13	1	13	1	15	1	10	1	13	28	28	
Erde	18	2.4	1.0	10.6	15.	-3.2	14.	-5.6	14.	95	6.5	97	19	13	3	3	11	11	1	11	1	18	1	15	1	15	31	31	
Brand-Hörnerkirchen	9	2.4	1.0	11.8	15.	-4.9	14.	-6.4	14.	90	6.1	86	137	25	16	2	7	2	7	2	17	1	16	1	10	1	1	1	
Eutin	50	2.5	1.0	11.9	15.	-4.6	14.	-6.5	14.	90	5.8	88	124	19	13	2	3	3	3	3	16	1	10	1	10	1	1	31	31
Lensahn	14	2.9	1.1	12.5	16.	-3.5	14.	-3.5	14.	88	5.6	77	183	18	13	2	7	5	5	5	16	1	16	2	16	2	1	1	1
Travshunde	9	2.9	1.0	11.7	16.	-3.5	14.	-5.5	14.	94	6.1	94	136	26	14	3	5	12	12	12	18	1	16	1	16	1	1	1	1
Hohenwestedt	80	2.1	0.8	10.7	15.	-2.5	7.14.	-9.4	14.	91	5.6	76	123	24	14	3	6	14	14	14	13	1	14	1	14	1	1	32	32
Rendsburg	8	2.6	0.6	11.1	15.	-6.1	14.	-7.6	14.	91	5.2	98	26	17	1	8	14	14	14	14	13	1	15	1	15	1	1	29	29
Leck (Bu)	7	2.9	0.7	10.3	15.	-5.4	14.	-7.0	14.	91	5.3	77	140	20	13	2	6	19	19	19	13	1	13	1	13	1	1	18	18
Stoltebüll	27	2.5	0.6	10.8	15.	-4.5	14.	-7.0	14.	91	5.3	78	22	14	1	6	14	14	14	14	13	1	13	1	13	1	1	27	27
Quickborn (FMG), Kr. Pinneberg	13	2.6	1.0	11.5	15.16.	-4.9	14.	-8.0	14.	92	5.9	84	133	20	15	3	8	3	8	8	2	19	1	16	1	16	1	26	26
Wulfsdorf (Amf-Mhrensburg)	46	2.9	1.3	12.6	15.	-4.5	14.	-8.0	14.	92	6.2	66	135	20	13	1	4	1	4	4	1	19	1	16	1	16	1	34	34
Möln	42	2.5	1.1	11.6	15.16.	-5.0	14.	-6.5	14.	90	5.5	119	202	22	18	2	3	8	8	8	1	11	1	5	1	5	1	1	1
Wyk/Fähr	1	3.7	1.1	10.4	15.	-1.1	4.	-5.8	14.	90	5.5	68	126	19	13	2	5	8	8	8	2	13	1	11	1	11	1	1	1
Hohwacht	10	2.8	0.5	12.1	15.	-4.1	14.	-5.4	14.	90	5.5	68	126	19	13	2	5	8	8	8	2	13	1	11	1	11	1	1	1

* vom Mittel 1931 - 1960 ** vom Mittel 1951 - 1960

Tageswerte der Lufttemperatur (Zehntel °C)

Station (Höhe über NN in m)	Tageswerte																														
	1	2	3	4	5	6	7	8	9	10	11	12	13	14	15	16	17	18	19	20	21	22	23	24	25	26	27	28	29	30	31
Halse, Kr. Dithmarschen	4	-2	-7	-1	33	34	2	62	48	62	41	22	5	0	74	37	21	15	15	44	44	22	14	10	37	64	59	42	18	31	8
Höchstwert	30	20	05	26	45	67	19	81	67	94	63	55	36	02	107	103	50	25	24	62	54	44	35	17	46	70	76	58	50	44	37
Tiefstwert	-10	-18	-22	-11	07	14	-20	07	19	44	36	16	-13	-26	02	26	06	05	-02	10	37	05	-04	02	14	43	51	26	02	05	-01
Mittel	4	0	-16	-12	24	34	-8	53	49	48	35	16	-1	-4	80	25	15	6	4	46	46	20	4	2	38	66	59	26	10	18	6
Höchstwert	34	27	02	08	38	54	19	87	67	94	48	37	30	-01	116	115	34	15	15	61	55	45	22	13	41	73	80	54	37	29	6
Tiefstwert	-09	-15	-25	-19	-08	18	-29	04	18	35	32	08	-27	-54	-02	17	08	-03	-06	04	38	08	-12	-06	05	39	44	17	-11	-22	-09
Mittel	12	20	4	0	40	27	-1	52	49	63	41	32	-17	14	70	42	9	18	13	42	44	20	8	25	64	64	55	39	2	38	31
Höchstwert	28	47	35	12	56	71	20	74	71	83	57	56	26	25	103	91	39	28	27	52	51	46	30	42	52	69	72	57	44	55	53
Tiefstwert	-03	-19	-13	-19	04	13	-14	-02	21	48	19	08	-49	-54	13	26	-06	08	09	37	-04	-06	-11	26	41	37	29	-24	-19	26	8
Mittel	4	2	-14	-12	20	30	6	61	53	67	42	16	-1	-6	77	36	16	8	11	44	51	28	3	4	32	62	66	32	10	22	2
Höchstwert	35	19	04	05	30	54	15	90	70	100	55	60	34	01	116	116	30	15	17	56	58	33	19	15	40	70	84	58	30	35	33
Tiefstwert	-12	-16	-20	-10	15	19	-5	47	60	32	27	-7	-4	76	38	16	9	8	11	42	16	7	7	36	62	56	33	6	29	14	
Mittel	16	22	2	-10	24	34	-2	51	47	60	32	27	7	-4	76	38	16	9	8	11	42	16	7	7	36	62	56	33	6	29	14
Höchstwert	30	40	32	-06	38	70	23	73	63	82	50	38	32	02	106	104	36	16	17	58	48	41	25	13	44	65	72	52	33	37	38
Tiefstwert	07	06	-12	-18	-06	16	-07	-01	17	37	26	17	-21	-27	03	11	09	02	-04	05	33	-01	-11	-05	12	39	34	19	-12	-02	01
Mittel	10	14	-3	-5	30	54	7	52	48	61	52	39	12	0	68	32	31	18	12	40	49	33	26	12	38	57	56	42	32	35	23
Höchstwert	36	44	13	02	43	62	54	76	62	86	55	55	36	06	94	100	39	30	26	58	58	49	41	29	43	60	65	54	44	41	42
Tiefstwert	-06	-06	-07	-08	-06	43	-19	06	11	38	42	35	-10	-24	00	20	10	11	03	06	33	26	11	04	17	38	44	35	26	-04	16





Feb. 6/84

