

# Täglicher Wetterbericht

des Deutschen Wetterdienstes

Bei unregelmäßiger Lieferung sind Beschwerden immer an das Zustellpostamt zu richten.

Erscheint täglich, Fortbezug monatlich 5,- DM

Verlagort Frankfurt/M., Nachdruck nicht gestattet

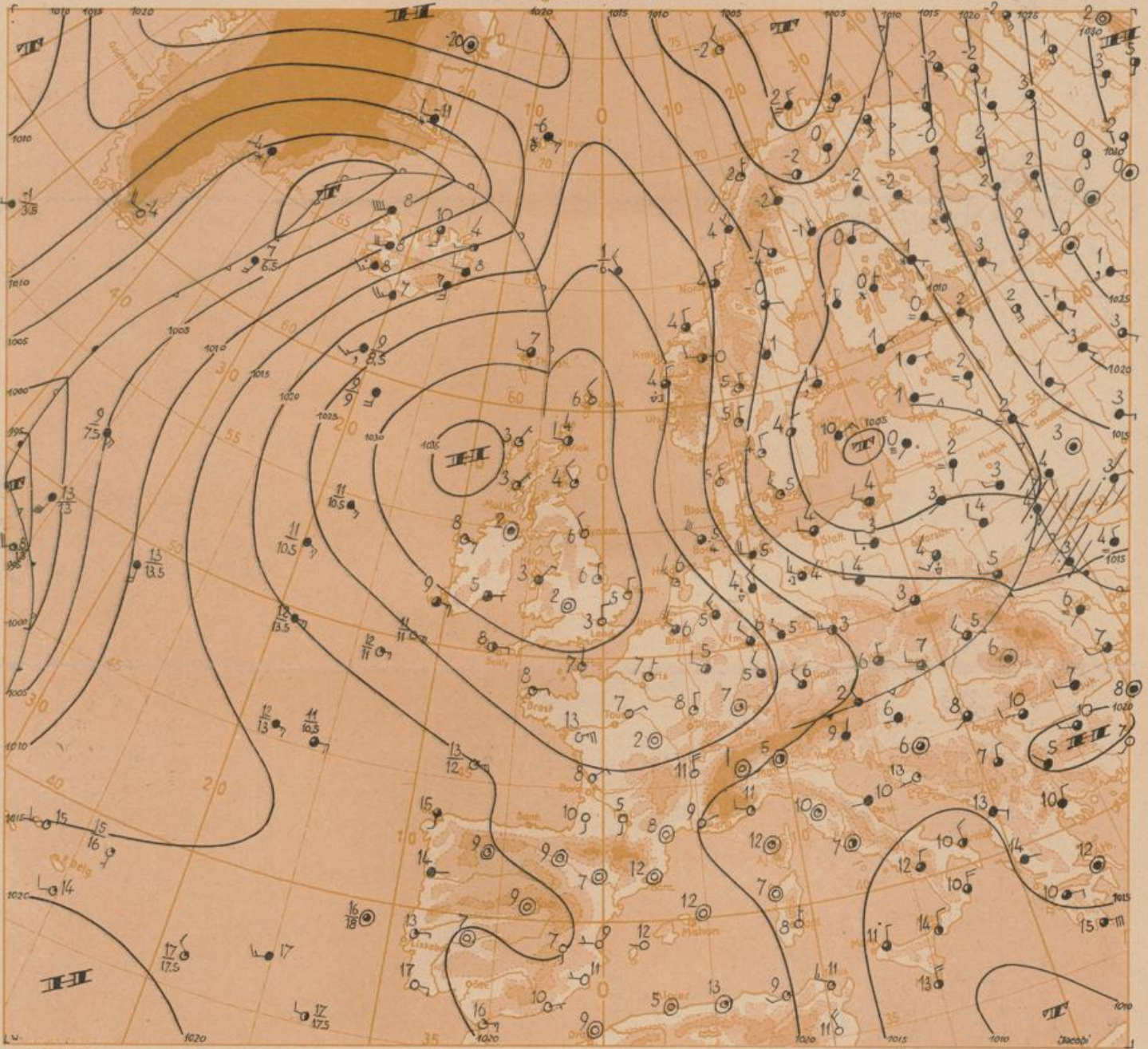
## Teil A: Karten

Jahrgang: 80

Donnerstag, den 14. April 1955

Nummer: 104

Wetterlage heute 6 Uhr



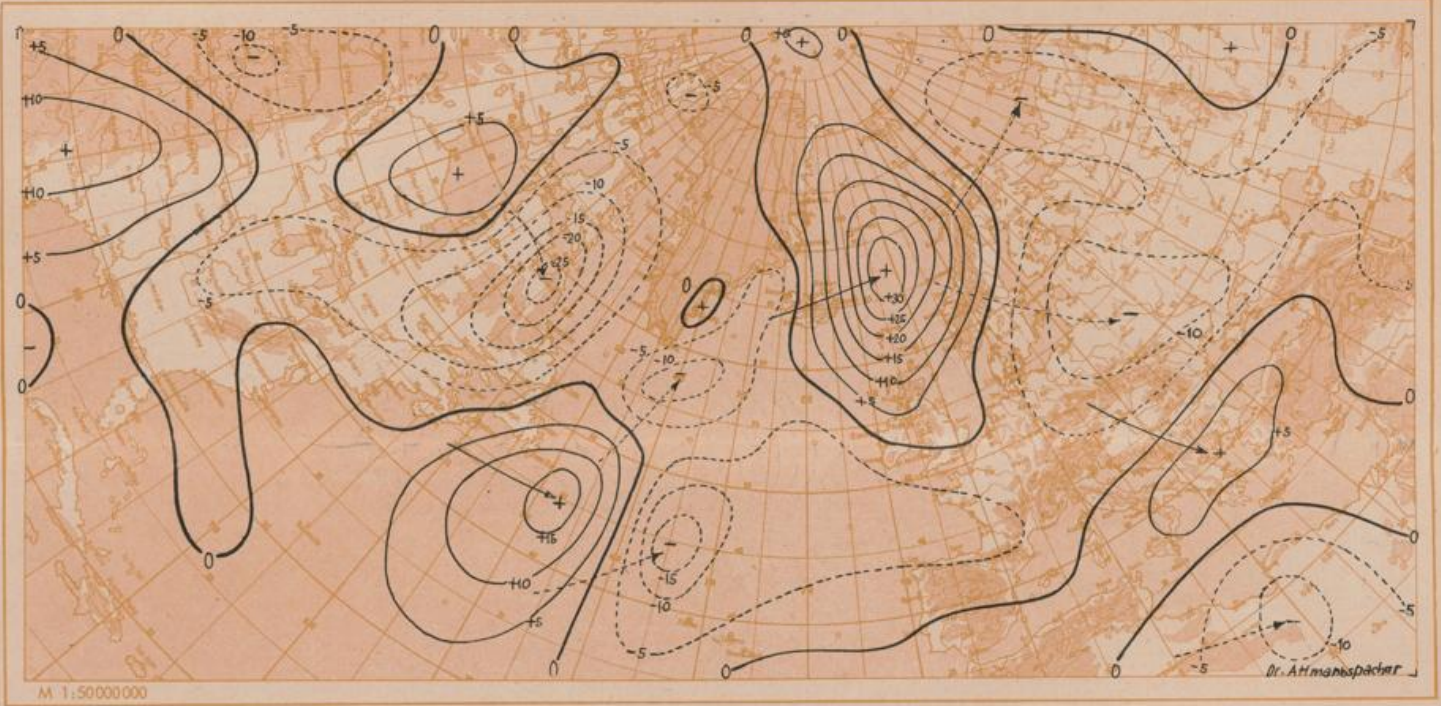
1:20 000 000

Luftdruckänderung von 3 bis 6 Uhr

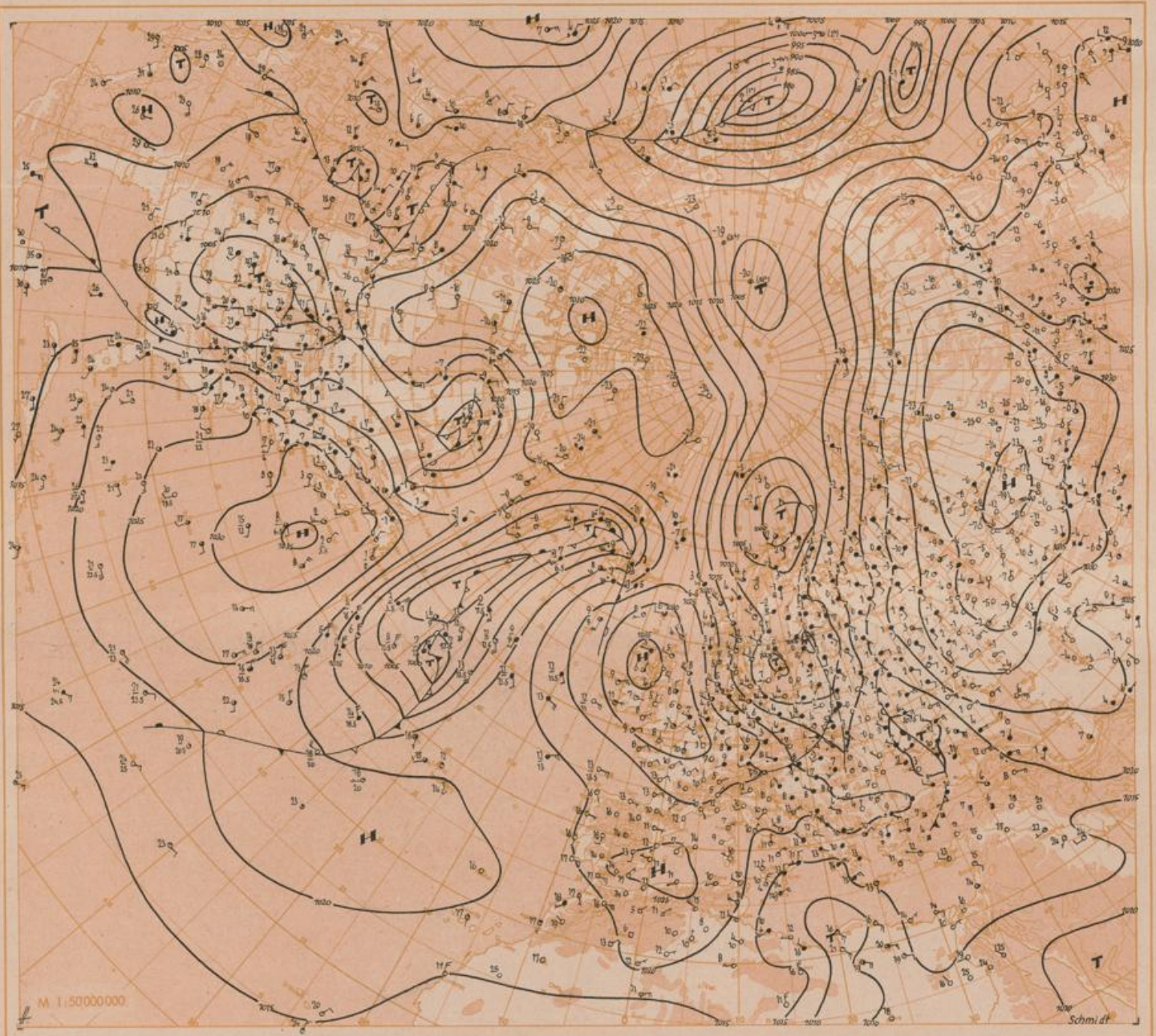
Vorhersagekarte für

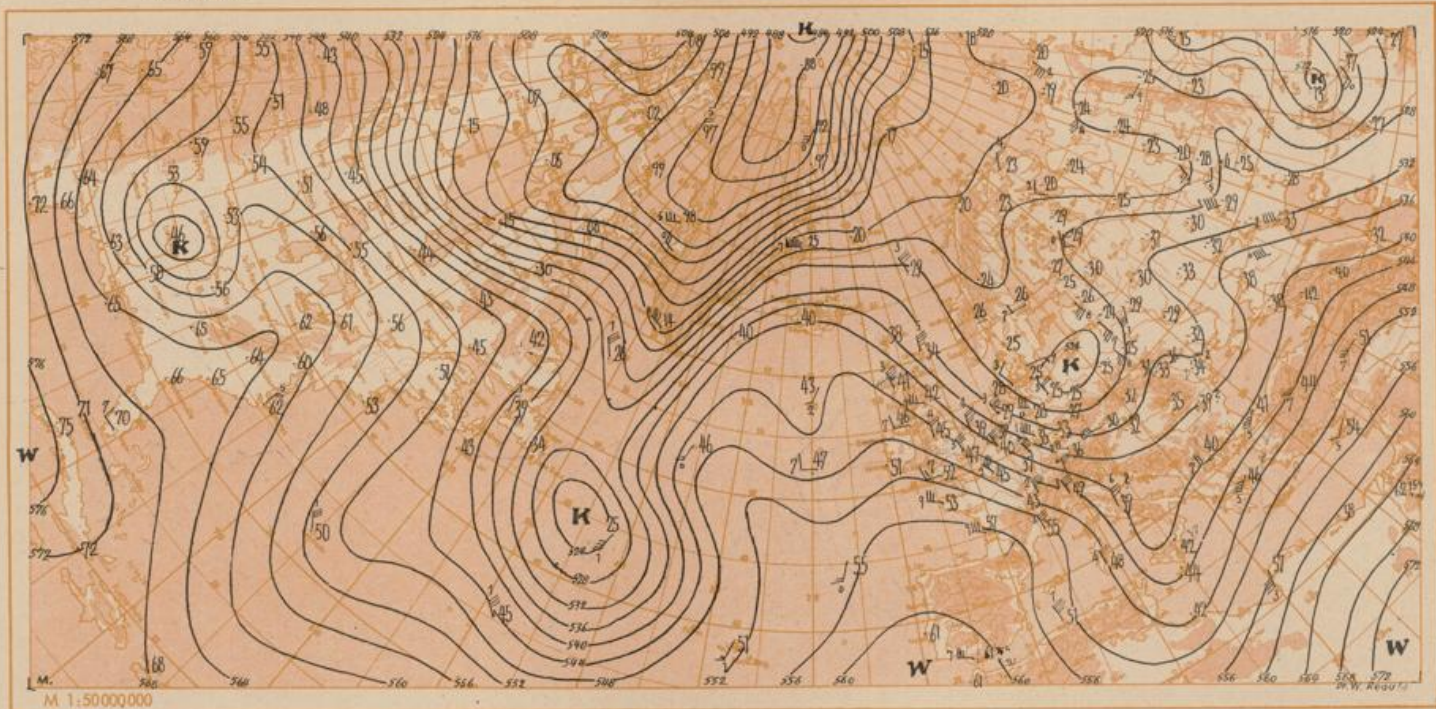
Freitag, den 15.4.55, 6 Uhr



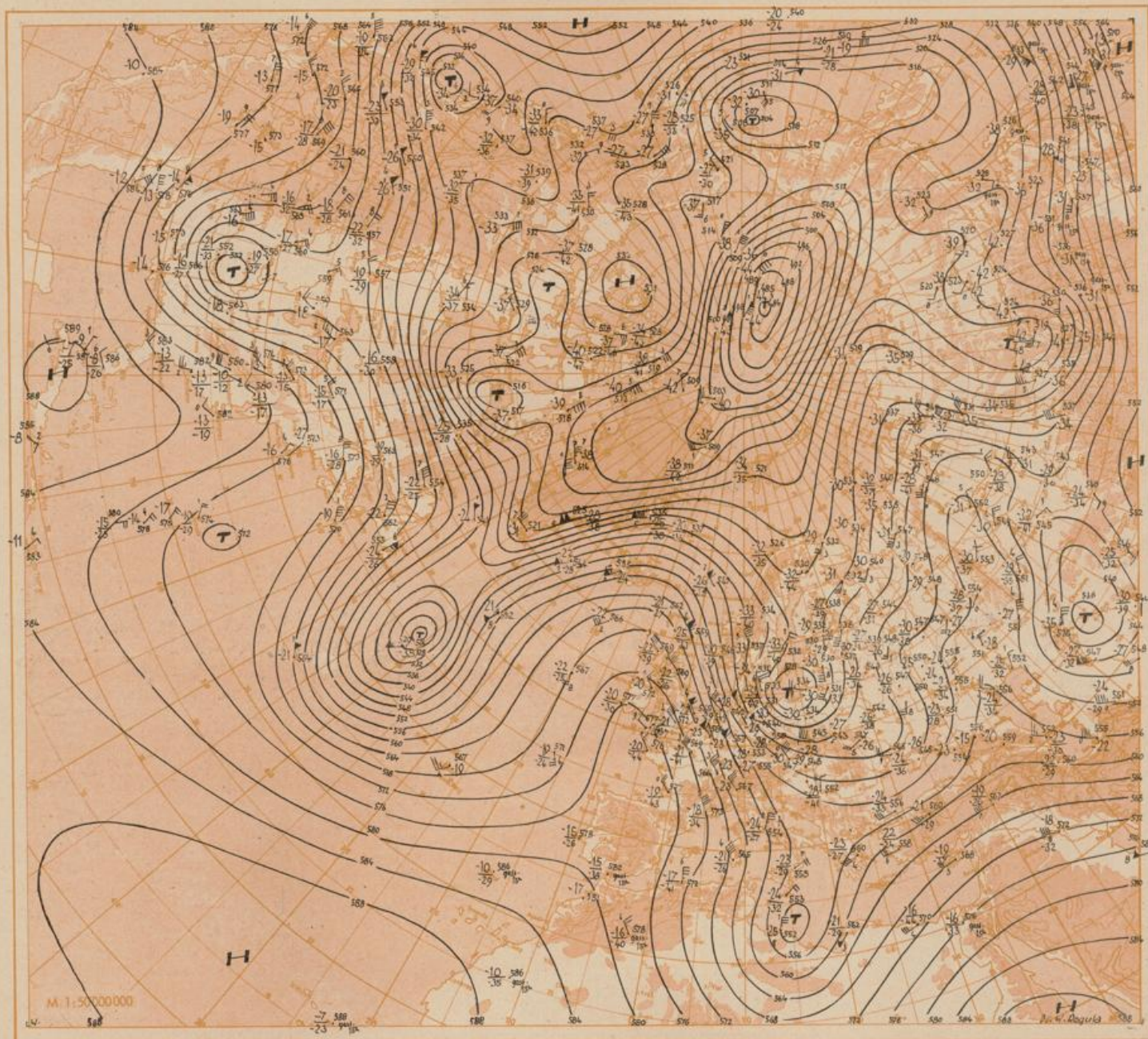


Wetterlage heute 0 Uhr





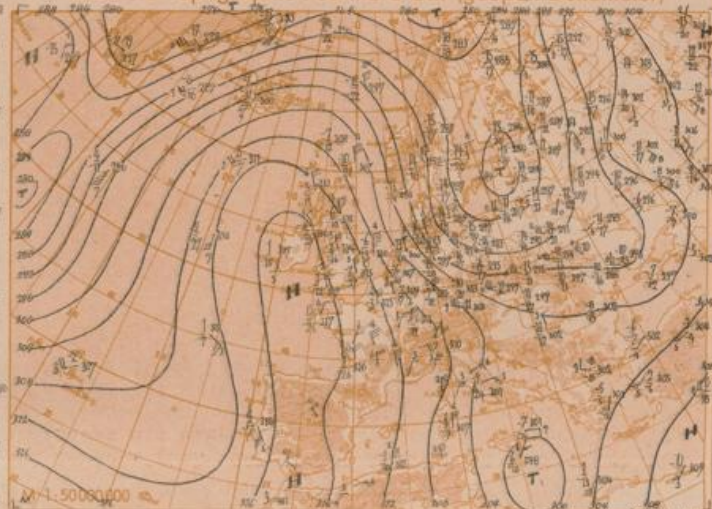
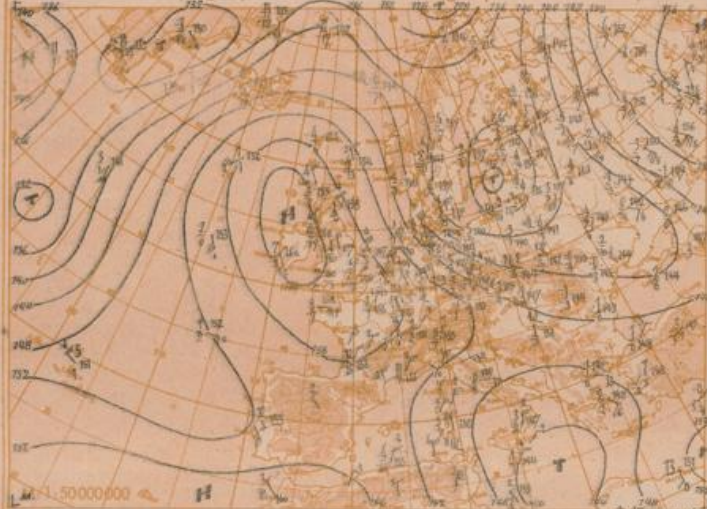
Absolute Topographie 500 mb heute 3 Uhr (geopot. Dekameter)



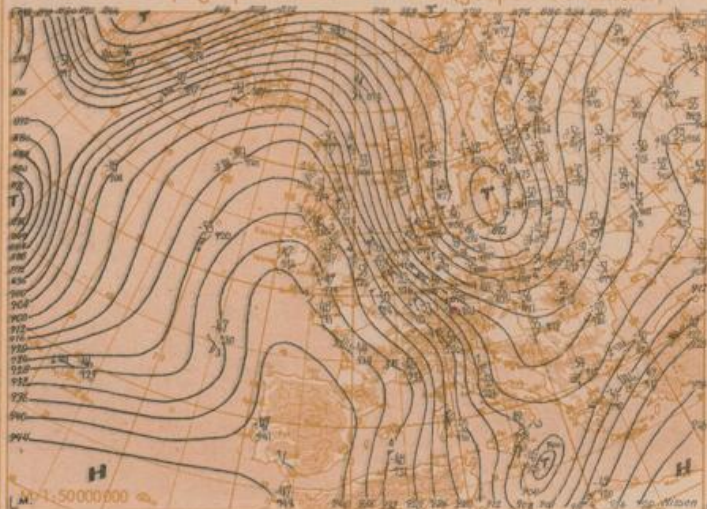
Absolute Topographie 850 mb 3 Uhr (geopot. Dekameter)

Seite 4

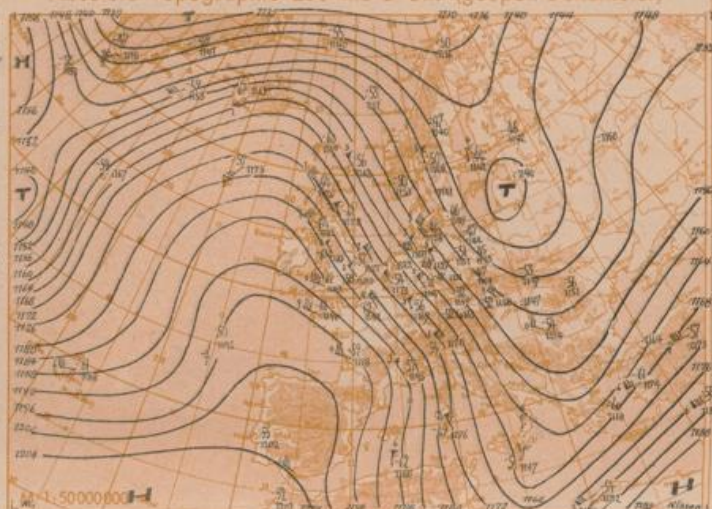
Absolute Topographie 700 mb 3 Uhr (geopot. Dekameter)



Absolute Topographie 300 mb 3 Uhr (geopot. Dekameter)



Absolute Topographie 200 mb 3 Uhr (geopot. Dekameter)



Absolute Topographie 100 mb 3 Uhr (geopot. Dekameter)



24 std. Änderung der relat. Top. 500/1000 mb seit gestern 3 Uhr



Wetterübersicht Donnerstag den 14. April 1955

Das seit Tagen beherrschende westeuropäische Hoch erweist sich noch immer als ein recht beständiges Gebilde. Das an seiner Nordseite zum Nordmeer gezogene Tief schwächte sich seit gestern merklich ab. Im Ostseeraum bildete sich jedoch eine Randstörung aus, die den Gradienten über Südkandinavien zunehmen ließ und einen kräftigen Kaltluftvorstoß nach Mitteleuropa in Gang brachte. Dabei gingen die Temperaturen maximal um 8 bis 10 Grad zurück, und in höheren Lagen kam es vereinzelt zu Schnee- und Graupelschauern. Abgesehen von Staulagen blieben die Niederschlagsmengen aber meist gering.

Das gestern über Island verstärkte umfangreiche Steiggebiet ist mit wenig veränderter Intensität nach Osten gezogen und hat die Brücke zum Grönlandhoch vorübergehend gekräftigt. Da gleichzeitig der ostatlantische Höhenhochkeil schwächer zu werden beginnt, wird die von Island nach Mitteleuropa gerichtete Frontalzone jetzt aufgelockert. Aus der über dem mittleren Atlantik entstandenen langgestreckten Tiefdruckrinne beginnt sich bei Island ein Fallgebiet abzulösen, das vorerst nicht nach Südosten einschwenken wird. Verstärkter Druckfall

ist nordwestlich der Azoren entstanden und neigt dazu, zumindest mit einem Teil nach Osten durchzubrechen. Wenn auch die beiden weit nach Norden vorgeschobenen atlantischen Hochzellen eine leichte Tendenz zur Ostwärtsverlagerung zeigen, bleibt doch die meridionale Anordnung einstweilen erhalten, was für Mitteleuropa im Augenblick mit einem Fortbestand der Kaltluftzufuhr verbunden ist.

Dr. Reymann

#### Voraussichtliche Wetterentwicklung:

Das britische Hoch verlagert sich nach Osten. Bei anhaltendem Druckfall über dem südlichen Mitteleuropa stellt sich über Deutschland zumindest vorübergehende Nordostströmung her, so daß die Zufuhr von Kaltluft nach Mitteleuropa anhält. Im weiteren Verlauf wird der Schwerpunkt hohen Druckes wahrscheinlich wieder nach Westen wandern.

Jacobi

# Täglicher Wetterbericht

des Deutschen Wetterdienstes

Teil B: Bodenbeobachtungen

Jahrgang: 80

Donnerstag, den 14. April 1955

Nummer 104

Station	Gestern 9 Uhr GMT					Gestern 12 Uhr GMT					Gestern 15 Uhr GMT					Gestern 18 Uhr GMT					Mittel		Summen			
	Höhe	lll	Ndftt	Vvww	PFPTT	Ndftt	Vvww	PFPTT	Ndftt	Vvww	PFPTT	Ndftt	Vvww	PFPTT	Ndftt	Vvww	PFPTT	Ndftt	Vvww	PFPTT	11-11	TTT	SSS	RR		
Helgoland	4	015	0217	65284	25205	00900	04221	03118	75024	26106	00900	04109	32922	75030	25706	00905	04804	63120	75021	25306	50952	04704	-0007	23-26		
Westerland	0	019	02814	70014	23707	00900	04215	02716	60024	24007	00900	04107	22816	66010	23107	00940	03709	22817	66021	22605	16300	03705	-0008			
Lit	16	050	03118	62024	22706	00900	03110	03122	60024	23707	00900	04010	22-30	22922	60011	22807	00902	03809	13019	58021	22305	16200	03705	-0007	26-33	
Husum	3	029	42918	56284	23407	00900	05122	33120	60024	23609	00900	04202	28	22922	75030	23208	22500	04804	22922	75030	22305	25400	03709	-0009	23-22	
Flensburg	19	033	42918	56284	23407	00900	05122	33120	60024	23609	00900	04202	41	73126	65032	21407	72500	03609	73225	60022	21106	75400	02803	-0008	30-44	
Schleswig	43	035	73424	70026	21908	78400	04211	53024	70026	22408	58400	03205	53028	70022	21308	52400	03711	73028	65022	21006	74400	03803	-9709	40		
Kiel	4	045	62915	65036	22209	55430	07209	62918	75026	22610	65400	01204	62917	75022	22610	68400	06706	73020	70032	21307	75400	03707	-9210	34		
Norderney	13	113	03219	65285	27005	00900	05223	03020	65020	28207	00900	05212	75021	65032	28207	30956	04400	63021	65012	27206	30948	03710	-9707	25-29		
Jevers	7	122	13111	74015	26108	11300	06118	13215	82025	27309	11500	03112	62914	82022	27609	11508	02103	62914	82022	26907	00908	02707	-0010			
Bremerhaven	6	129	93125	10415	24806	90000	05318	13229	66025	26308	11400	04214	29-31	63130	75030	26407	11406	03001	43132	75012	30977	02712	-9709	34-42		
Cuxhaven	4	131	63018	14285	24605	66200	05216	13024	70035	26008	15300	04214	28	32822	80020	25507	10942	02805	22920	70010	24607	00908	03609	-9708	23-32	
Homburg-F.	12	147	82914	46206	23507	67200	06116	42922	82016	23911	42600	01204	62922	78022	24010	38501	02201	62922	65022	23007	58500	02810	-0011	26-35		
Lübeck	13	156	72916	60216	21707	56300	05205	53018	70026	22510	58500	00208	31	53119	70022	22509	52500	51200	63118	65212	21807	62400	00607	-0011	22-39	
Emden	6	203	63116	50012	27007	65400	05121	13320	65032	28809	11500	02118	52921	65012	28909	25708	02201	62920	60012	28307	30958	02700	-0010			
Quakenbrück	25	213	73014	60026	21708	72400	06135	13325	75028	27911	52500	04209	27	73218	80032	28010	34926	01101	63214	60012	28058	11951	02000	-0112	29	
Bremen	4	224	73114	56016	25609	76200	07011	33319	75026	27111	31500	03215	53322	80030	27310	41502	02301	73118	70032	26707	11506	01605	-9311	23-32		
Rotenburg	31	231	72912	44206	24308	72400	07309	53418	80016	25711	52500	03215	26	73120	75032	25909	52502	01101	73112	70032	25607	42502	02603	-9611	22-32	
Lüneburg	30	244	82916	56026	23009	77300	07303	33215	80016	24211	32400	02212	53323	75012	24209	42501	01400	53418	80032	25607	58400	01504	-9711			
Lüchow	36	253	72710	62016	23108	75400	08701	53110	70016	22711	55400	06205	22913	75012	23110	22400	01206	32915	80012	22907	12401	01700	-0112			
Lingha	21	205	63213	70016	23109	62400	07216	43614	80016	22711	42500	03209	73615	80032	28411	41606	01102	32915	80012	22809	22602	00200	-9113			
Münster	64	313	53113	62032	27912	28400	08310	53313	75032	28913	52500	06211	73614	80032	28113	51562	03807	73609	80022	28709	75500	03404	-0013			
Osensbrück	25	317	73116	60215	26610	72400	08308	53316	82026	27511	52500	04209	83117	82032	27811	31607	01203	73117	80012	27909	65504	02101	-9512			
Gutensloh	70	320	72714	56026	25909	77300	09302	52916	66016	25812	52500	04209	73119	82022	27512	41578	02400	73410	81012	27809	35546	02003	-9713			
Salzflun	98	328	72709	22216	26410	76200	09304	72909	70036	27112	52500	06211	83215	80031	27412	24510	01001	73013	80012	27909	34502	51204	-9614			
Hannover-L.	52	338	82916	50026	24311	66300	09202	63117	70016	25312	62500	04210	22-30	63221	82022	25610	42606	01003	73116	82022	25808	25638	02001	-0112	24-34	
Braunschweig-V.	80	348	82914	50216	23610	76300	09703	72916	70026	24510	72500	06209	31	62923	84032	25011	34606	01105	72919	82022	25008	14518	50801	-0212	34	
Berlin-Dahlem	51	381	82609	40636	20809	47200	08712	73212	65016	19812	78400	08510	27	62916	66022	20311	48500	02105	63113	66022	21009	48501	52307	-0112	33	
Berlin-Tempelh.	48	384	82712	48636	20909	37300	08711	73116	65296	19811	78400	08711	28	72920	70028	20211	78500	04104	73024	81018	20609	50300	05104	-0111	24-38	
Düsseldorf	36	400	81112	46105	28912	45400	08208	63012	64035	28714	62500	06902	43514	80030	28515	32601	03702	23413	65011	28912	11641	02204	-9715			
Böckholt	25	406	63108	56205	28411	22441	08111	53213	70015	28613	42500	04301	63413	80022	28113	31506	02801	33413	80012	29010	15542	02305	-9714			
Essen-Mülheim	126	410	83010	35602	28310	76300	08305	43115	65012	28213	52500	06701	33112	70030	28213	21501	03000	33413	75010	28711	34601	04204	-9714	29		
Köhrler Asten D.	840	427	82918	12106	53205	87000	05303	83220	40106	53206	47100	06902	26-28	43220	75020	53507	42401	50304	63218	70021	52604	45501	51805	-0209	26-32	
Kosel	158	438	82202	34106	26608	57400	07704	63208	58026	25913	62500	07703	63515	64021	26413	38501	03305	83403	70022	26610	34507	01701	-0114	29		
Göttingen	150	444	82910	30505	25710	87300	09802	62910	58016	25413	68500	07801	63112	70032	25712	58506	04002	83413	84032	26409	48517	00304	-9114			
Braunlage	607	452	82908	56616	24606	77200	05601	53010	70258	24907	52400	04704	29	43312	82030	24408	22505	01204	73213	86022	24804	14571	51704	-0209	37	
Angeln	202	501	73007	40102	29101	46430	08209	73007	58022	29613	72400	08801	23412	70030	29015	12502	05705	33609	65031	29012	34500	04501	-9716			
Nürburg	611	510	82707	25105	30108	87100	07305	82909	58025	29909	86200	06101	43218	65012	28811	42400	02704	23218	75011	29009	24402	54705	-9312	22		
Bonn	61	512	72707	40102	29112	76400	10309	72707	58022	28714	72500	09804	27013	58012	28316	22500	05704	13209	65011	28413	00902	04300	-0016	26		
Koblenz	98	515	80000	30605	28710	76420	07400	83211	40056	28314	87400	07803	52913	65022	27316	52500	06709	32910	70012	27115	22502	03602	-0116			
Fischkauten	653	523	93003	00456	28707	90000	07302	82709	40106	28907	87500	07400	52913	58022	26711	52500	03905	50109	65022	27708	42506	00601	-9211			
Gießen	185	532	82503	01005	27405	67420	08601	82909	60026	26413	75500	07805	42913	60011	25116	42500	02711	53409	62031	25213	32509	02003	-9716	30		
Bod. Herfeld	202	542	82901	50108	27808	27400	07804	62910	57028	26513	62500	09807	33412	68012	26014	34601	03505	73								

Station	Gestern 21 Uhr GMT						Heute 0 Uhr GMT						Heute 3 Uhr GMT						Heute 6 Uhr GMT							
	NdHf	VvWw	PFPTT	NdHf	VvWw	PFPTT	NdHf	VvWw	PFPTT	NdHf	VvWw	PFPTT	NdHf	VvWw	PFPTT	NdHf	VvWw	PFPTT	NdHf	VvWw	PFPTT	NdHf	VvWw	PFPTT		
Helgoland	4 015	12024	70021	24205	10940	04811																				
Westerland	0 019						728--	58022	19404	754--	03614															
Lit	16 020	23023	60020	21105	00902	04712																				
Husum	3 029	82916	65031	21005	854--	04713	82920	60006	19405	874--	04716	32	82922	65026	17805	865--	03716	23114	75016	17905	25500	03301	09105	24-36	06104	91095
Flensburg	19 033	63228	70012	19705	66400	03814																				
Schleswig	43 035	83024	65022	19705	854--	03813																				
Kiel	4 045	82918	70022	20005	854--	03713	82812	70012	18406	854--	02616	28	82810	70025	16605	764--	01618	22810	70026	16305	25400	01503	19204		06803	94081
Norderney	13 113	53025	70022	26005	40938	03712	33027	70022	24206	30940	03718															
Jever	7 122	72916	83022	25805	30978	03711	62918	74012	23505	25508	03723	31	73217	74032	22505	754--	03710	83218	62512	21905	564--	02606	19705	34		97--
Bremenhaven	6 129	43031	80012	24805	15472	03704	73011	70022	22305	754--	04626	36-45	63135	70012	20805	654--	04714	73233	59252	20005	724--	03608	19705	37-47	06804	97067
Cuxhaven	4 131	03021	70010	23705	00900	02809	73023	70031	21905	754--	03718	23-30	73029	70012	20205	754--	03717	83126	68028	19405	754--	03608	09705	29-36	06003	97074
Homburg-F.	12 147	82918	81022	22305	564--	03807	82919	78022	20406	864--	03819															
Lübeck	13 156	73018	70022	20505	754--	01813																				
Emden	6 203	22922	62012	27005	70940	03813																				
Quakenbrück	25 213	32712	80012	27705	20941	01804																				
Bremen	4 224	63016	65022	25705	35500	02809	73016	65022	24205	755--	02616															
Rotenburg	31 231	13112	70012	24005	15500	03716																				
Lüneburg	30 244	83215	70032	23107	854--	03707																				
Lüchow	36 253	52815	70012	22105	55400	03808	82714	65022	20005	855--	03721															
Lingen	21 305	03210	70010	27905	00900	01605																				
Münster	64 313	73110	70012	29007	555--	01002	73112	65022	27405	756--	02817															
Osanbröck	95 317	03108	82011	27905	00900	01400	73011	80031	26105	754--	01817															
Güterloh	70 320	52907	74012	27907	10945	01001	72714	63022	26205	757--	01717															
Solzflufen	98 325	33005	65022	27507	10942	00805																				
Hannover-L.	52 338	62816	78022	25505	35502	02705	73020	72032	23705	364--	03718	25	82914	65618	21505	674--	04722	81117	66806	20204	584--	02713	10204	20-26	08303	02059
Braunschweig-V.	80 348	32716	80012	24705	35500	02804	62720	70012	22805	655--	03819															
Berlin-Dahlem	51 381	52912	70022	20405	55500	50807																				
Berlin-Tempelh.	48 384	32918	70012	20207	35500	00704	72815	70252	18806	785--	02715															
Düsseldorf	38 400	33610	56011	29508	00902	01104	83308	59032	28707	8097--	03708															
Rocholt	25 406	43409	70020	29108	45600	01101																				
Essen-Mülheim	120 410	33610	70010	29207	20941	01003	83208	70032	28705	8097--	01705															
Kohler Asten	840 422	73123	58032	51602	653--	50803	03322	60022	49450	00900	53720	25-35	83327	60020	47950	753--	52718	73322	68010	46551	753--	52714	50051	28-46	03951	02046
Kassel	158 438	53205	65012	26908	00902	01001	83207	65022	26206	4557--	50709															
Göttingen	150 444	63112	80022	26007	35410	00804																				
Braunlage	607 452	73311	60022	24602	1557--	52708																				
Aechen	202 501	63606	70032	29608	656--	04204	73202	70032	29306	756--	02804															
Nürnberg	611 510	13213	70010	30005	00902	01400																				
Bonn	61 512	73205	60020	29100	756--	03207																				
Köblenz	96 513																									
Fuchskauken	653 523	00209	65020	28604	00300	50701																				
Gießen	185 532	03203	62011	26309	00900	01203	02906	60021	26005	00300	01706															
Bad Hersfeld	203 542	23201	70022	27208	15501	01001																				
Wasserkuppe	921 544	23515	65012	52602	00902	00806	03516	65020	51850	00900	51710	27	53414	65022	49151	55400	52722	73412	65027	47751	55400	52719	59752	26	03652	01018
Trier-Petrisberg	265 609	03406	70011	28710	00900	02303																				
Deuselbach	479 615	13609	65020	29307	00901	03304																				
Mainz	123 632																									
Kl. Feldberg/T. O.	805 635	23326	70022	54001	10942	00201	33326	70020	51901	20925	51816	34	23328	70020	50251	20930	51713	73326	56700	49551	664--	52612	39751	34	05133	01043
Frankfurt-Flugh.	110 637	43110	68022	27811	40970	00205	83409	80022	27208	8097--	02707															
Dormstadt	263 639	73308	72012	26810	30972	01203																				
Bad Kissingen	759 655	43210	60012	26010	45500	04205	73412	62022	25708	755--	02704															
Wald Kirsingen	220 658																									
Bamberg	382 670	00205	83022	25809	00900	01107																				
Coburg	336 671																									
Bayreuth	358 681	83402	40102	25706	25507	02301																				
Hof	566 685	73014	70032	25606	35508	00400	82910	70032	25303	8092--	52811															
Weiden	396 688	00000	08466	25505	00900	05400																				
Neustadt/Weinbr.	140 723	80000	58020	27910	345--	05204	73204	58030	27409	7097--	04707															
Weinbiet/Wstr.	553 724	43112	58022																							