

# Täglicher Wetterbericht

des Deutschen Wetterdienstes

Bei unregelmäßiger Lieferung sind Beschwerden immer an das Zustellpostamt zu richten.

Verlagsort Frankfurt/AM. Nachdruck nicht gestattet

Erscheint täglich, Preisbezug monatlich 5,- DM

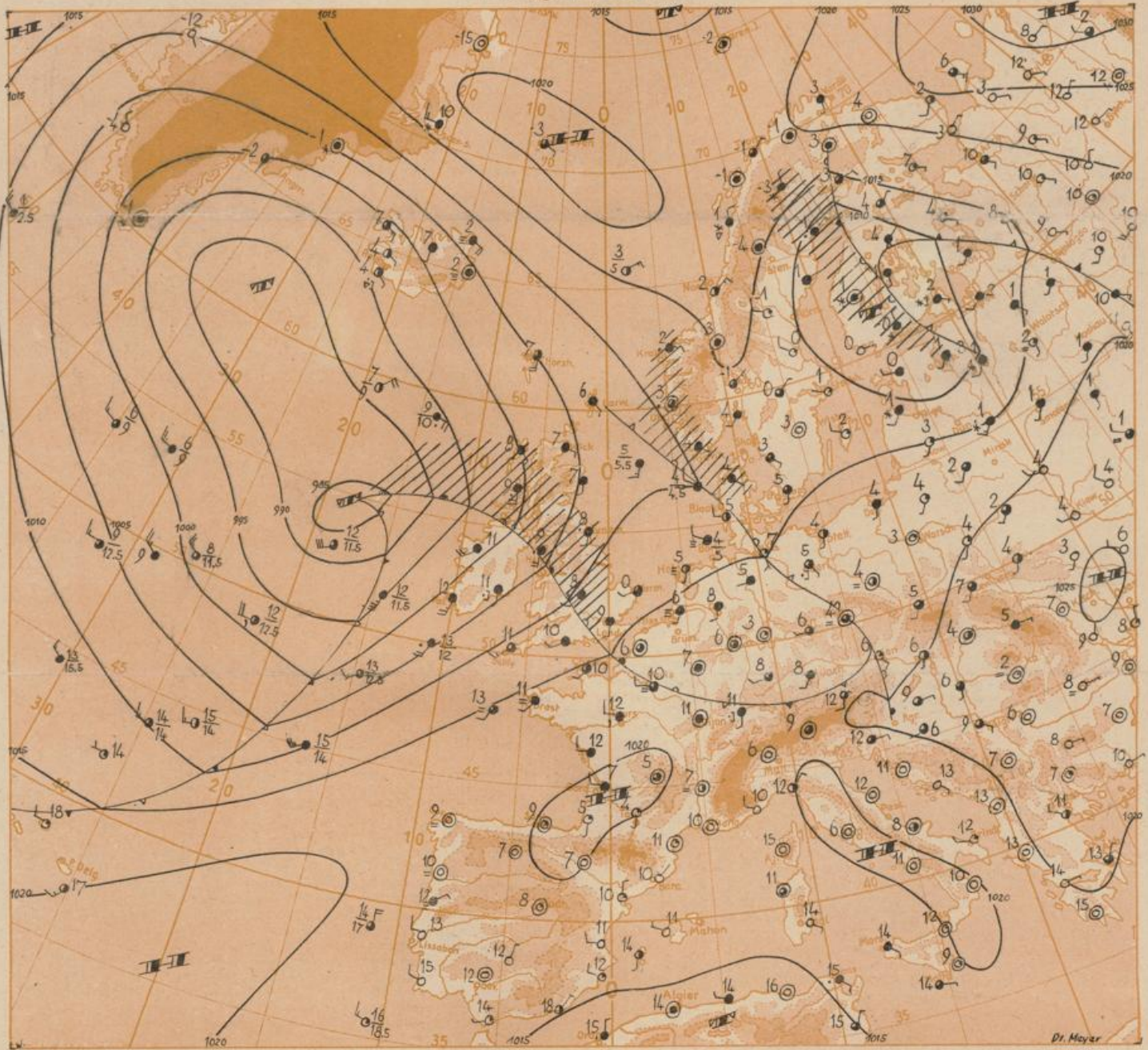
Teil A: Karten

Mittwoch, den 27. April 1955

Nummer: 117

Jahrgang 80

Wetterlage heute 6 Uhr



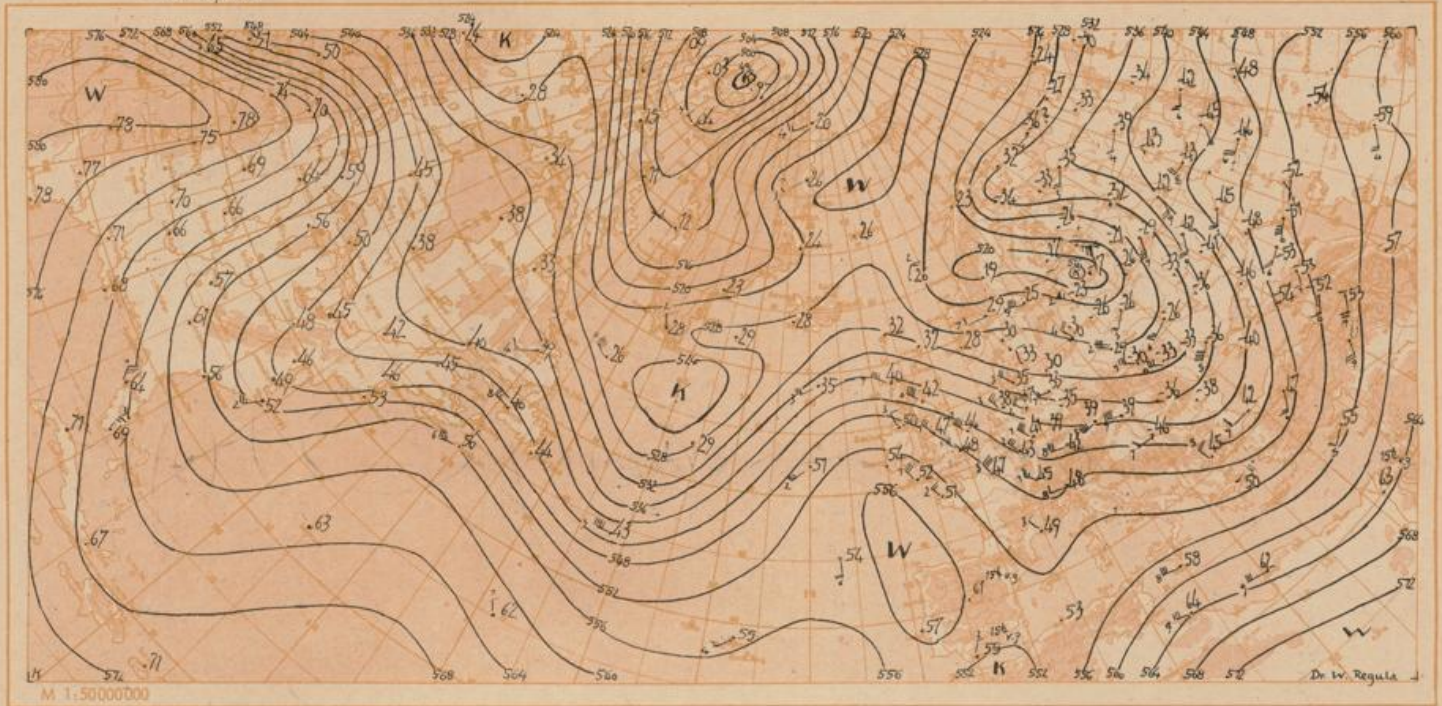


27. April

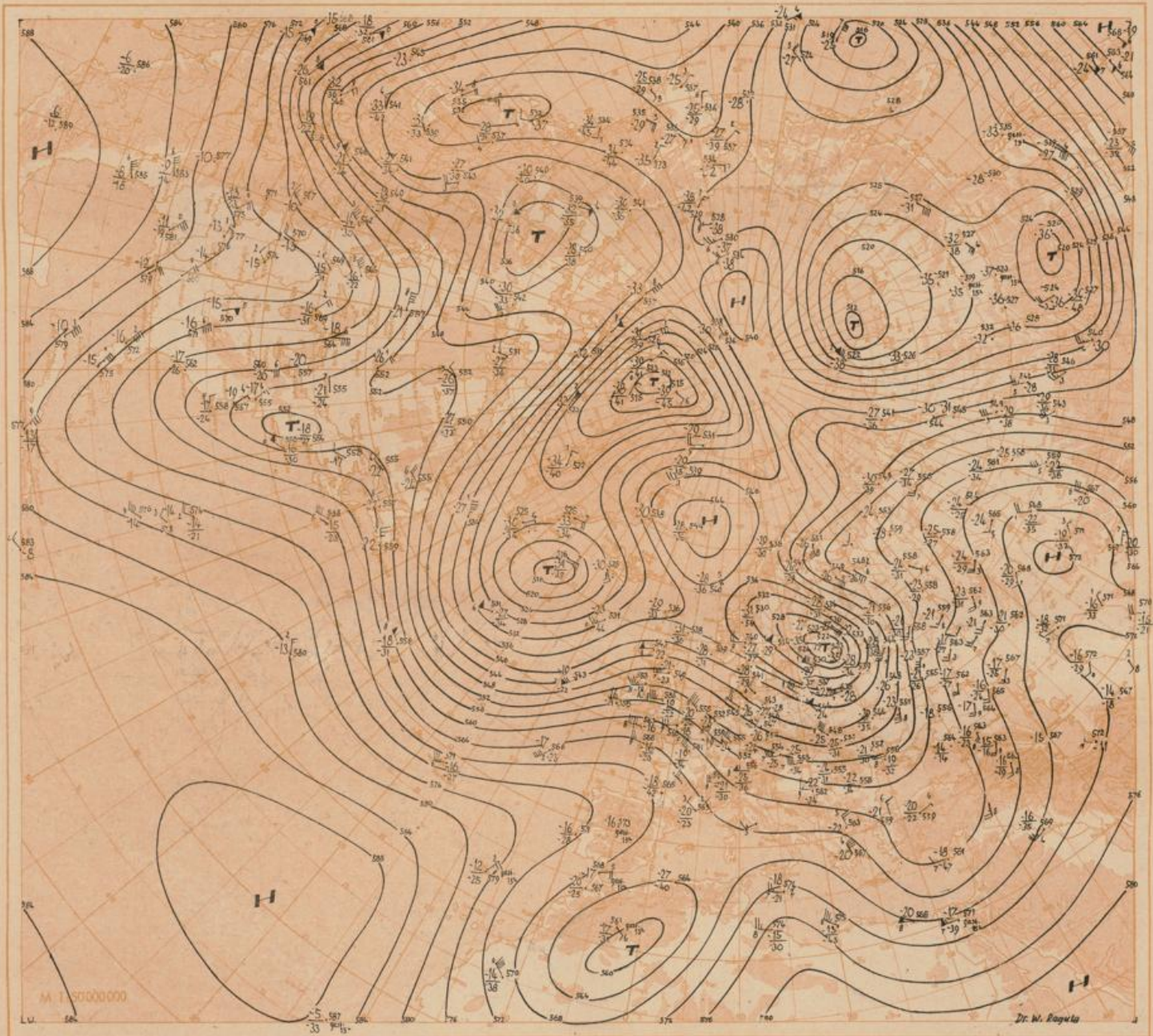
1955

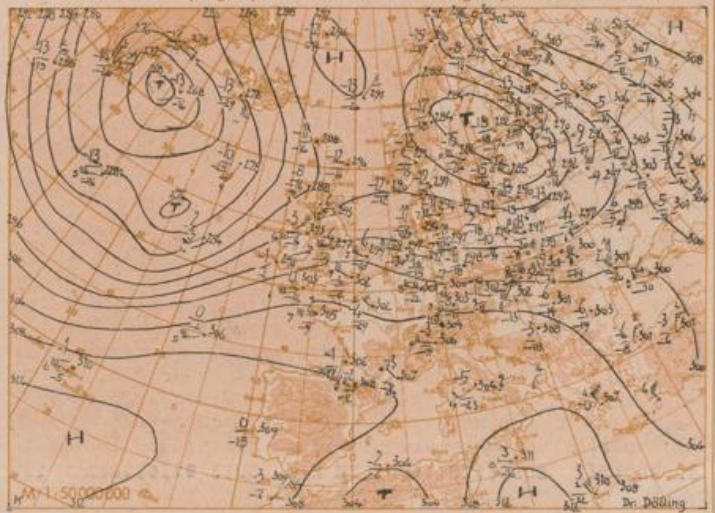
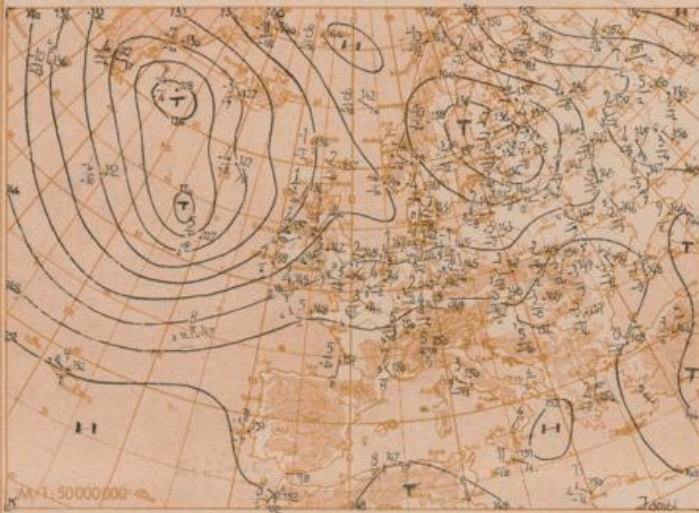
Relative Topographie 500/1000 mb heute 3 Uhr (geopot. Dekameter)

Seite 3



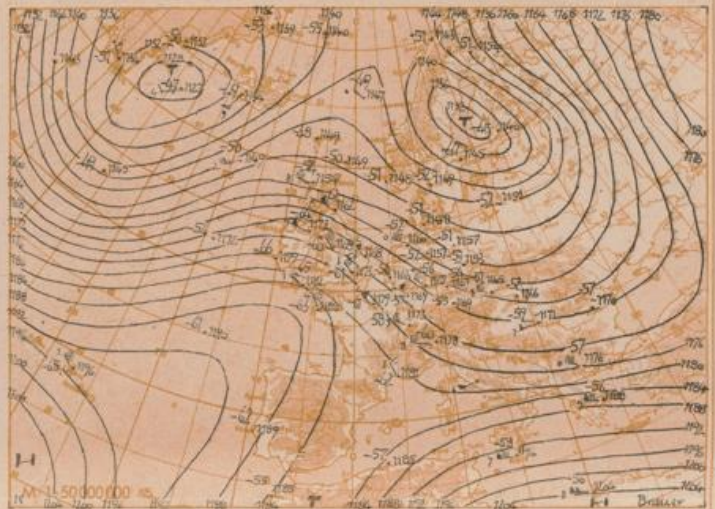
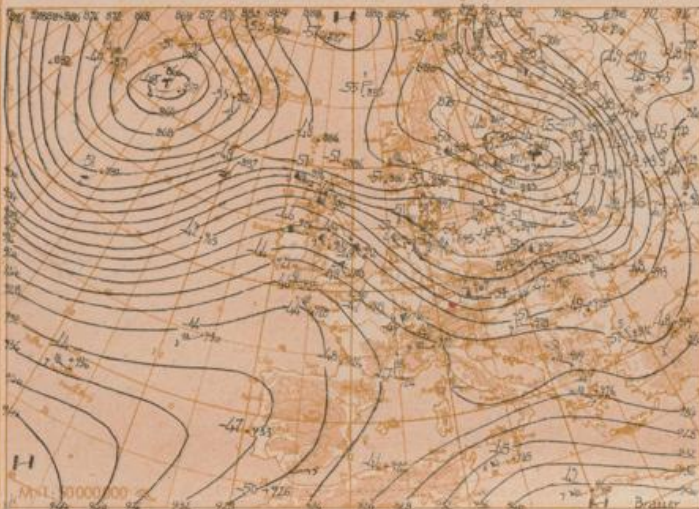
Absolute Topographie 500 mb heute 3 Uhr (geopot. Dekameter)





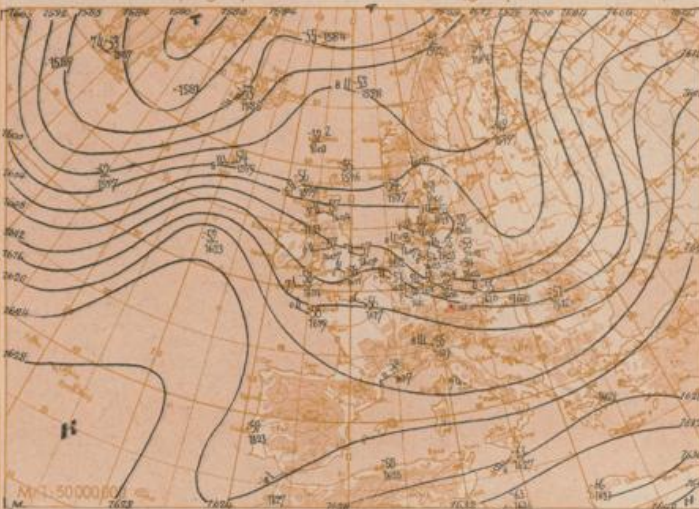
Absolute Topographie 300 mb 3 Uhr (geopot. Dekameter)

Absolute Topographie 200 mb 3 Uhr (geopot. Dekameter)



Absolute Topographie 100 mb 3 Uhr (geopot. Dekameter)

24 std. Änderung der relat. Top. 500/1000 mb seit gestern 3 Uhr



Wetterübersicht Mittwoch den 27. April 1955

Unter leichter Verstärkung wanderte das mitteleuropäische Hoch nach Osten. Auf seiner Nordflanke drangen milde, atlantische Luftmassen bis Westpolen vor und drängten den dortigen Kaltlufttropfen nach Norden ab. Das Zentrum der troposphärischen Temperaturzunahme verlagerte sich dabei in der Karpatenraum. Auch über Deutschland hielt die advektive Erwärmung an, so daß nach einer kalten Nacht mit verbreitet leichten Frösten gestern die Maxima zum Teil wesentlich höher als an den Vortagen lagen. Nach dem Polarmeer wurde ebenfalls weiterhin Warmluft geführt. Zusammen mit dem von Skandinavien aus nordwärts gezogenen Druckanstieg führte dies zu einer Kräftigung des zwischen Ostgrönland und Nordskandinavien liegenden Höhenhochs und zur raschen Auffüllung des Spitzbergentiefs.

Erwartungsgemäß wanderte die über den Britischen Inseln gelegene Randstörung nach Deutschland, ohne hier allerdings stärker wetterwirksam zu werden. Bei verbreitet leichtem Druckanstieg über dem Festland wird sie sich bald vollständig auflösen. Während das zugehörige isländische Zentraltief seinen Höhepunkt überschritten

hat, vertiefte sich die mittelatlantische Zyklone um 10 mb und zog in das Seegebiet westlich von Irland. Der dadurch ausgelöste, nach den Britischen Inseln gerichtete Warmluftstrom wurde intensiviert durch eine vorlaufende, im Druckfeld heute nicht mehr erkennbare Welle an der Warmfront. Dadurch entwickelte sich über den Britischen Inseln ein Höhenhochkeil an der Stelle, an der sich gestern noch ein Trog befand. Da auf der Rückseite des Tiefs Kaltluft aus der Dänemarkstraße nach Süden vordringt, dürfte die eingeleitete Umstellung der Höhenströmung auf dem Atlantik weitere Fortschritte machen.

Dr. Dölling

Voraussichtliche Wetterentwicklung:

Das Tief westlich Irland wandert nur noch wenig nach Nordosten und entwickelt sich mit dem Resttief südwestlich Islands zum Zentraltief. An seiner Südostseite wird die Warmluftzufuhr nach Mitteleuropa intensiviert. Seine Kaltfront wird etwa am Freitag Deutschland überqueren, aber bei fortbestehender Südwestströmung nur schwach wetterwirksam sein. In der Folge wird wahrscheinlich der atlantische Trog nach Mitteleuropa vordringen.

Dr. Meyer

# Täglicher Wetterbericht

des Deutschen Wetterdienstes  
Teil B: Bodenbeobachtungen

Jahrgang: 80

Mittwoch, den 27. April 1955

Nummer: 117

Station	Höhe m	Gestern 9 Uhr GMT					Gestern 12 Uhr GMT					Gestern 15 Uhr GMT					Gestern 18 Uhr GMT					Mittw. 21-25.4.55			
		Nddff	Vvwv	PPPT	NChCC h.1 Mit	Ttapp	Nddff	Vvwv	PPPT	NChCC h.1 Mit	Ttapp	Nddff	Vvwv	PPPT	NChCC h.1 Mit	Ttapp	Nddff	Vvwv	PPPT	NChCC h.1 Mit	Ttapp		ERTT	TTT	SSS
Helgoland	4 015	81814	74032	18105	15507	52706	81616	70032	16706	80921	50714	81417	70022	15008	60917	02717	81412	65212	13608	55427	03714	-9708	047	443	05
Westerland	0 019	71711	74012	17707	35577	51604	81712	74032	16307	45511	50814	81811	74022	15008	15511	01713	81407	70022	14107	55622	03609	-0009			
List	16 020	71707	80022	18305	25442	61604	71808	75022	17406	35408	01712	81810	65032	16307	80921	02711	81708	65026	15207	86511	02711	-9707	042	350	12
Musum	3 029	81605	80032	18405	66571	51806	81809	80032	17007	25511	00714	71409	80012	15409	50932	01716	81305	75032	14709	80971	06107	-0009	045	366	07
Flensburg	19 033	80000	60022	18405	31507	51705	81304	65022	17007	11517	52814	80503	80022	15508	20957	01715	81107	75032	15107	70977	00604	-0009	037	314	13
Schleswig	43 035	80000	70032	18405	51578	51801	80905	70032	17708	00907	52814	80704	80022	15309	50937	51717	80908	82032	15006	50957	51603	-0009	036	331	11
Kiel	4 045	70902	70032	19105	21502	51801	80905	70032	17708	00907	52814	81508	65022	13611	80921	01716	82104	65602	13111	45671	02605	-9712	051	423	02
Norderney	13 113	81609	75022	17206	80921	00714	81609	70022	15210	80921	02820	81308	81032	14512	00977	51717	81109	81212	13411	00977	00711	-9712	05		
Jeve	7 122	81312	81022	18407	60917	52708	71211	81012	16209	40948	52722	71609	68032	14412	30976	52718	81607	65022	13511	35771	52609	-0012	049	385	05
Bremerhaven	6 129	81910	68032	18106	40917	52807	82009	68022	16209	60977	52720	71209	70022	15310	70911	52717	81406	70032	14310	45671	00710	-0011	050	348	08
Cuxhaven	4 131	51209	58022	18706	11508	51804	81510	70022	17007	80911	52717	71204	65032	15810	50958	52716	71103	61032	15010	50972	51708	-0011	041	350	08
Hamburg-F.	12 147	60603	78012	19406	41505	51701	81503	37102	17408	00907	51720	71402	70022	16610	30957	54713	31608	70021	15510	20952	52711	-0010	045	283	11
Lübeck	13 150	62907	70012	19005	21502	50601	82002	70022	17909	00907	53711	81307	65032	13712	70971	00718	81605	57212	13212	45671	01605	-9713	052	366	04
Ffden	4 203	81611	70012	17206	60977	01712	71312	70032	15510	60976	50720	71810	65022	14114	20942	51619	71906	65022	13712	70971	01605	-0014	048	292	04
Quakenbrück	25 213	71109	65022	18108	10982	01807	61611	72022	16211	30986	51820	51410	80032	14412	40942	51724	71207	70022	13711	70971	01606	-0012	049	371	07
Bremen	4 224	81409	75032	18705	30917	52707	81309	80022	16809	11647	52718	61407	80022	15412	10948	00619	71605	80032	14011	70971	01613	-0012	042	356	13
Rosenburg	31 231	81604	80032	18905	00907	51805	71305	80022	17208	00906	53716	61603	82022	16610	30938	52721	51604	78022	15410	00908	53707	-0011	044		09
Lüneburg	30 244	73202	70022	19506	21508	51504	82502	80022	18109	00907	51813	50902	75012	16209	00908	54719	70902	75022	15509	00906	52707	-0010	045	316	12
Lüchow	36 253	72302	75032	19706	11406	52400	82003	75032	18108	11407	52715	81805	80022	13514	30947	52715	71804	70022	13013	35771	51605	-0014	051	237	03
Lingen	21 305	81406	65022	17008	50977	00809	81807	70022	15012	60977	50820	71101	60022	14114	30972	51714	70000	58022	13712	65831	02605	-0014	050	280	03
Münster	64 313	81402	50022	17608	10947	00708	81608	58022	15612	40977	51820	61805	80022	14013	30948	53714	71603	65012	13713	45671	52604	-0014	048	296	05
Osanbrück	95 317	60906	65022	17708	10945	50705	72409	70012	15811	10945	54820	82301	66022	14415	25637	01716	81807	66022	13813	00977	04806	-0015	047	245	04
Güterloh	70 320	81605	69031	19207	00907	51705	82004	63022	16012	35627	52719	71807	80022	13914	10982	00723	70000	70022	13514	30972	01608	-0015	041	315	07
Salzuffen	98 325	81607	62022	18007	10947	51808	71802	65022	16011	30948	00717	71207	72022	15012	30938	51720	71009	63022	14311	30948	01608	-0012	040	361	07
Hannover-L.	52 338	81209	61032	19006	10947	51708	70908	76022	17110	10948	52717	70902	80022	15311	10948	52718	71605	70032	14611	60936	03607	-0012	050	280	03
Braunschweig-V.	80 348	71605	58032	19106	00906	52705	72002	70022	17209	00908	55718	72404	70022	16810	10948	53712	62301	70022	15909	40878	54709	-0011	052	403	07
Berlin-Dahlem	51 381	72705	70032	19206	51606	51301	72506	70022	18108	41606	53711	83004	80022	16909	11707	56712	72403	80012	16009	10978	57709	-0009	055		08
Berlin-Tempelhof	48 384	73107	70010	19105	52506	53001	62706	70012	18207	31606	53609	72105	65022	13315	70971	54714	60000	60012	13315	35772	52400	-0016	067		01
Düsseldorf	36 400	81609	58032	16810	00907	54703	71708	65012	14713	40976	59719	82008	65032	13514	45771	53709	41802	62012	13014	25748	51705	-0015	061	320	04
Bacholt	25 406	81410	40052	16308	80911	00805	72010	62012	14414	10942	52718	72109	70022	13614	35736	55712	72305	70022	13713	75711	01400	-0015	060	308	03
Essen-Mülheim	120 410	81610	62022	17009	00907	53605	81408	68022	15012	20917	56717	72009	75022	43910	50952	56705	62502	75012	43608	30942	54601	-0011	062	290	11
Kahler Asten	840 427	71809	70032	44204	00906	57502	72209	75022	44008	00906	58811	82401	68032	13915	50917	53621	80000	65022	13313	60977	51607	-0015	049	375	05
Kösel	158 438	80000	65022	19007	00907	51708	82501	68032	16312	00907	54621	71402	75022	14114	40978	53723	71603	81022	13513	60978	00606	-0014	043	335	05
Göttingen	150 444	71602	75022	19007	60976	50708	80000	75032	16611	30917	52821	71805	82032	14410	20958	52713	61902	80012	14608	20948	52705	-0010	006	283	24
Braunlage	607 452	71905	84022	18305	20948	54703	71805	84012	16308	00908	54811	72309	70022	13515	55771	52711	62204	62012	13614	65700	01400	-0016	058	317	04
Aachen	202 501	81603	70022	16412	40917	52000	49903	75012	14615	10942	51714	81809	82022	14311	00907	57605	52705	80012	14711	50970	56201	-0012	029		04
Nürnberg	611 510	71609	70022	17107	00907	56501	81805	80022	15310	00907	57811	80902	65032	13116	70957	53812	63202	65012	14311	55740	52303	-0017	067	306	01
Bonn	61 512	81105	60022	16101	00907	53708	80505	62022	14514	00907	53720	81067	70022	12617	00957	57716	72009	70012	13017	50978	54302	-0018	075	353	01
Koblenz	96 515	51811	68032	17608	00906	54710	71605	80032	14314	10946	56723	62209	70022	14011	00957	57709	72205	70022	14010	70971	56601	-0012	019	361	01
Fuchskauten	653 523	71709	82022	17005	00906	54704	72109	80022	15509	00902	54810	61604	70022	13215	50936	55717	62702	70022	12615	50936	56705	-0016	060	403	07
Gießen	185 539	41603	66022	17108	00906	55711	61606	70021	15013	00906	55717	82905	82032	14015	36537	55718	62503	75022	13814	40978	52503	-0015	043	376	03
Bod. Herta	203 547	81401	66022	19406	00907	52709	82203	75032	16313	00907	52824	81808	65022	46709											

Station	Gestern 21 Uhr GMT						Heute 0 Uhr GMT						Heute 3 Uhr GMT						Heute 6 Uhr GMT								
	Höhe	III	NdHff	Vvwv	PPFT	NChC	NdHff	Vvwv	PPFT	NChC	Tppp	NdHff	Vvwv	PPFT	NChC	Tppp	NdHff	Vvwv	PPFT	NChC	Tppp	ERTT	RRSS	RRSS			
Helgoland	4 019		81411	65022	13208	4547-	03704										92911	05454	13604	9-00	04710	00004	06904	97011			
Westerland	0 019							81213	64006	12306	856-	03713					21808	66012	11506	25600	03708	72707	32102	12306	663-	05308	10404
List	16 020		81410	68616	15106	864-	03606										52808	50012	12205	56400	04302	09304	05604	93032			
Huum	3 029		80903	62612	14606	866-	01701	31112	65016	13405	30940	03612					31309	65021	12305	35400	03711	92502	02471	12605	9-00	04303	09203
Flensburg	19 033		81110	70216	14905	7091-	01802										71612	75022	13005	4567-	01710	71809	60032	12305	55602	02507	09705
Schleswig	43 035		70906	70022	14905	765-	02701										61306	70032	12705	15672	01810	21810	62022	12305	15640	01504	09104
Kiel	4 045		70905	70022	15606	40978	50601										81306	70022	13406	856-	02711	51809	70022	13206	45602	06002	09705
Norderney	13 113		82004	62026	12710	8097-	03504	02507	60016	12807	00900	05201					02709	56020	13206	00900	05204	83107	18100	14405	862-	05312	09705
Jever	7 122		71109	74012	13109	5577-	02803	01807	74011	13206	00900	02301					02507	74020	13804	00900	03206	92508	01454	14604	9-00	04208	00003
Bremerhaven	6 129		81308	62022	13210	855-	01803	41615	68012	12608	25501	01707					12407	62022	12806	00901	03301	02708	01472	13304	9-00	04311	00004
Cuxhaven	4 131		81010	58022	14008	6552-	04603	21409	70012	13307	15540	02807					12007	70010	13005	10204	01603	72606	00100	13706	763-	05307	00005
Homburg-F.	12 147		81106	61012	15108	2577-	01101	81103	61022	14807	856-	01603					71408	59022	13607	756-	00712	11702	46022	14007	15600	01304	00006
Lübeck	13 156		30404	70020	15605	00902	01101										81408	70026	14206	856-	04614	41410	65016	14306	45600	00301	09705
Emden	6 203		81807	58022	12910	656-	02603										91809	00474	14604	9-00	03302	00003	08602	97023			
Quakenbrück	25 213		71906	62022	13709	7097-	03400										92605	04472	15305	9-00	04310	00003	08501	00057			
Bremen	4 224		71407	65022	13909	2577-	02101	21407	62012	13706	20940	01602					11502	58010	13703	10940	00400	02604	00100	14904	00900	02211	00002
Rosenburg	31 231		81103	65022	14308	7097-	02103										10000	50011	14704	15500	02109	00001	05900	00079			
Lüneburg	30 244		81404	70032	15508	8097-	51502										20000	62012	14705	20940	00303	00005	06603	00000			
Lüchow	36 253		40902	70022	15805	20498	00201	80906	70022	15806	8097-	51400					80910	65022	15105	8097-	51607	61608	62022	15105	656-	02400	00004
Lingen	21 267		71804	65032	13310	757-	01103										32504	70030	14004	00902	03203	92502	00470	15305	9-00	05312	00003
Münster	64 313		50000	58012	14009	5094-	03303	52303	58022	14207	10942	03202					62302	58022	14805	4564-	02204	52302	57022	16406	55600	05316	00005
Osningbrück	95 317		70000	62022	13910	756-	01101	62007	65012	14009	65600	51301					52305	65012	14307	45600	00201	02305	56012	10000	00900	04208	00006
Gütersloh	70 320		80000	63022	13911	8097-	04301	41801	59012	14108	45700	03102					30000	58021	14505	25730	03104	70000	28031	15506	756-	03210	00004
Salzpfen	98 325		60000	65026	14010	35642	01203										11503	56020	16205	15600	03313	09703	09001	97073			
Hannover-L.	52 338		71209	59032	14409	55678	02202	61107	59012	14207	6097-	02602					71905	37102	14205	2577-	03602	02606	56012	15006	00900	02309	00004
Braunschweig-V.	80 348		51206	60022	14609	5093-	50701	01607	60012	14607	00900	01701					61607	60022	14406	6097-	01602	52005	60012	15007	50930	02407	00005
Berlin-Dahlem	51 381		10702	70012	16205	00901	50302										61103	57031	16005	655-	51702	61303	60021	16505	66640	51301	00003
Berlin-Tempelh.	48 384		50903	75012	16207	00908	53302	41204	70012	16205	00908	52701					71103	70012	15605	45830	52706	71205	56212	16205	2577-	51306	03704
Düsseldorf	35 400		21706	50020	13811	35740	51205	32501	57012	14910	35700	02211					51203	57022	15308	55600	04102	71605	27052	16008	756-	05207	00007
Böckel	26 406		41802	58020	13310	35740	01304										41802	58022	14606	45600	05203	41801	56022	15306	45600	05207	00005
Essen-Mülheim	120 410		31807	70012	13909	35700	51400	32403	60022	15008	00902	01309					51803	60030	15706	55600	03205	71808	58032	15808	756-	04303	00005
Kahler Asten	840 427		13108	70012	14304	10940	53305	12709	70022	43005	10940	54203					12910	70030	43403	10940	52202	22505	65010	44104	15640	02205	10002
Kassel	158 438		40000	62012	14308	10930	01305	70000	58022	16003	757-	01203					70000	58022	16003	757-	01203	70000	62021	17304	35730	01213	00003
Göttingen	150 444		41001	70012	14508	4097-	02206										70000	56022	16001	7097-	00303	71302	60022	16705	7093-	01209	00008
Braunlage	607 452		10000	60020	16402	30940	52205										72303	65022	16403	7097-	02400	32604	70012	16405	35700	52209	30001
Aachen	202 501		42003	70012	14911	25530	01211	02003	70020	15409	00900	02205					02003	70020	15408	00900	01000	42105	65020	16608	35541	03308	00008
Nürnberg	611 510		02305	70012	17007	00900	52213										62209	65022	18106	50950	03302	00005	07301	00000			
Bonn	61 512		50000	65012	14909	40941	01213										70802	65021	16805	656-	04309	00004	10200	00052			
Koblenz	96 515																21805	65030	16805	10941	01308	00005	115-	00065			
Fuchskaulen	653 523		22402	70012	15307	20970	54304										02302	70020	17605	00900	01203	00004	06652	00071			
Gießen	185 532		01802	70011	13709	00900	53305	01803	62021	15706	00900	51207					51003	60011	16203	00906	51204	30000	56011	17005	15530	01209	00002
Bad Hersfeld	203 542		60000	65022	15108	6095-	03207										72205	62022	18103	757-	01209	00001	07552	00072			
Wasserkuppe	921 544		52502	65022	46206	55207	02506	65020	45904	00200	55203						03208	65020	45904	00200	54702	42704	62010	46304	45600	31201	00003
Innr-Petrisberg	265 609		62706	66022	16712	60970	51212										40000	56021	18506	14346	04307	00005	10003	00043			
Deuselbach	479 615		62002	80021	16808	6097-	52313										71805	68021	18306	16406	04308	00005	08503	97044			
Mainz	123 632																52502	60030	18006	50950	01209	00005	11153	00066			
Kl. Feldberg/T. D.	805 635		22612	75012	45906	20930	53307	12612	70022	46105	10940	53105					22708	75020	47104	10941	51304	11707	65030				

# Täglicher Wetterbericht

des Deutschen Wetterdienstes  
Teil C: Aerologische Beobachtungen

Jahrgang: 80

Dienstag, den 26. April 1955

Nummer: 116

Station	Schleswig	Emden	Hannover	Berlin	Berlin	Wiesbaden	Bitburg/Eifel	Erlangen	München	München	Friedrichshafen	Station	
YYGG	2514	2514	2514	2508	2514	2515	2515	2514	2508	2514		YYGG	
mb	hmm	hmm	hmm	hmm	hmm	hmm	hmm	hmm	hmm	hmm	hmm	mb	
50						2031 06	2049 04	2819 04	2044 05	0000		2046 03	2312
100	1601 02	3232 1601 05	1606 01	3028		1589 04	1607 04	2919 1603 05	2920 1606		1606 06	2731	
200	1154 05	3345 1158 07	3247 1159 05	3147		1145 03	1164 11	3146 1164 12	3147 1164 08		1163 08	3141	
300	897 0211	3370 904 0209	3276 902 0210	3376		886 02	910 00	3257 910 02	3150 908 0014		906 00	3368	
400	704 8798	3363 711 8795	3263 709 8695	3364		695 87	716 85	3359 716 86	3246 713 8598		713 86	3389	
500	546 7688	3357 553 7582	3247 549 7585	3357		538 78	3464 556 71	3349 557 73	3239 553 7390		554 74	3439	
700	295 6472	3425 308 6067	3436 297 6271	3436	3435	293 6981	3239 302 5873	3429 302 5770	3521 299 5874	3343	301 61	3023	
850	146 5661	3313 149 5667	3314 148 5764	3118	3255	146 5666	3129 150 5362	3406 149 5365	3505 149 5465	2813	150 5361	2807	
1000	017 0554	3018 019 0553	3214 018 0754	3010		015 0754	3005 019 0956	3104 018		018			

Station	Schleswig				Emden				Hannover				Berlin				Wiesbaden				Bitburg/Eifel				Erlangen				München				München				Friedrichshafen			
	hmm	hmm	hmm	hmm	hmm	hmm	hmm	hmm	hmm	hmm	hmm	hmm	hmm	hmm	hmm	hmm	hmm	hmm	hmm	hmm	hmm	hmm	hmm	hmm	hmm	hmm	hmm	hmm	hmm	hmm	hmm	hmm	hmm	hmm	hmm	hmm				
50																																								
100	1601 02	3232 1601 05	1606 01	3028									2031 06	2049 04	2819 04	2044 05	0000												2046 03	2312										
100/200	447		443	447									442	444	442	441	441												440											
200/500	608		605	610									607	608	607	607	611												609											
500/1000	529		534	531									523	537	539	535	535												536											

Station	Schleswig				Emden				Hannover				Berlin				Wiesbaden				Bitburg/Eifel				Erlangen				München				München				Friedrichshafen			
	hmm	hmm	hmm	hmm	hmm	hmm	hmm	hmm	hmm	hmm	hmm	hmm	hmm	hmm	hmm	hmm	hmm	hmm	hmm	hmm	hmm	hmm	hmm	hmm	hmm	hmm	hmm	hmm	hmm	hmm	hmm	hmm	hmm	hmm	hmm	hmm				
50																																								
100	1600 04	3023 1604 04	1599 05	2923									2037 04	2040 06	2912 2033														2042											
100/200	444		444	444									444	443	439	442	442												443											
200/500	608		605	610									607	608	607	611	611												609											
500/1000	529		534	531									523	537	539	535	535												536											

Station	Schleswig				Emden				Hannover				Berlin				Wiesbaden				Bitburg/Eifel				Erlangen				München				München				Friedrichshafen			
	hmm	hmm	hmm	hmm	hmm	hmm	hmm	hmm	hmm	hmm	hmm	hmm	hmm	hmm	hmm	hmm	hmm	hmm	hmm	hmm	hmm	hmm	hmm	hmm	hmm	hmm	hmm	hmm	hmm	hmm	hmm	hmm	hmm	hmm	hmm	hmm				
50																																								
100	1600 04	3023 1604 04	1599 05	2923									2037 04	2040 06	2912 2033														2042											
100/200	444		444	444									444	443	439	442	442												443											
200/500	608		605	610									607	608	607	611	611												609											
500/1000	529		534	531									523	537	539	535	535												536											

Station	Schleswig				Emden				Hannover				Berlin				Wiesbaden				Bitburg/Eifel				Erlangen				München				München				Friedrichshafen			
	hmm	hmm	hmm	hmm	hmm	hmm	hmm	hmm	hmm	hmm	hmm	hmm	hmm	hmm	hmm	hmm	hmm	hmm	hmm	hmm	hmm	hmm	hmm	hmm	hmm	hmm	hmm	hmm	hmm	hmm	hmm	hmm	hmm	hmm	hmm	hmm				
50																																								
100	1600 04	3023 1604 04	1599 05	2923									2037 04	2040 06	2912 2033														2042											
100/200	444		444	444									444	443	439	442	442												443											
200/500	608		605	610									607	608	607	611	611												609											
500/1000	529		534	531									523	537	539	535	535												536											

Station	Schleswig	Bremen	Emden	Hannover	Wiesbaden	Bitburg	Göttingen	Göttingen	Aachen	Aachen	Erlangen	Karlsruhe	Stuttgart	Friedrichsh.	Station	
YYGG	2508	2520	2508	2520	2508	2520	2509	2521	2510	2521	2602	2514	2508	2514	2602	
15.9 km	3227															
12.0 "	3451	3244	3239	3139	3242	3038										
9.0 "	3480	3270	3372	3157	3372	3268	3470									
7.2 "	3481	3353	3367	3158	3473	3364	3457									
5.4 "	3470	3347	3453	3154	3468	3247	3449									
3.0 "	3421	3431	3438	3323	3432	3335	3531	3419	3629	3310						
1.5 "	3416	3417	3320	3312	3223	2917	3607	3403	0310	0602	3012	3210	3215	3614	2704	2210
0.9 "	3415	3316	3318	3309	3319	3115	3607	0802	0405	0911	2507	3208	3113	0106	0908	1604

### Wolkenzugmessungen

YY-GG	Cddw	Cddv	YY-GG	Cddw	Cddv	YY-GG	Cddw	Cddv	YY-GG	Cddw	Cddv
639 25-18	02123										
639 26-06	22712										

### Berichtigungen

YY-GG	Cddw	Cddv	YY-GG	Cddw	Cddv

Nachträge und Berichtigungen:

80 Jahrgang

Mittwoch, den 27. April 1955

Nummer: 117

Station	Schleswig	Emden	Hannover	Berlin	Berlin	Wiesbaden	Bitburg/Eifel	Erlangen	München	München	Friedrichshafen	Station
YGGG	2614	2614	2614	2608	2614	2615	2615	2614	2608	2614		YGGG
mb	mm	mm	mm	mm	mm	mm	mm	mm	mm	mm	mm	mb
50	2048 03	0000 2054	2051		2037 05	2910 2040 07	2807 2048 06	2805 2055 04		2648 05	1210	50
100	1602 04	2916 1610 04	2918 1606 04	2919	1597 06	2918 1604 09	2922 1608 06	2818 1609 03		1607 06	2618	100
200	1155 02	2831 1162 01	2731 1160 04	2735	1154 05	3040 1165 07	2829 1165 06	2742 1166 10		1166 11	2854	200
300	896 0308	2519 901 0007	2648 902 0309	2744	899 02	2945 909 01	2761 909 02	2649 911 0003		3042 912 00	2857	300
400	704 8893	2426 708 8793	2640 709 8794	2741	707 8689	2960 714 8587	2740 715 8486	2644 716 8488		3148 718 85	2739	400
500	546 7677	2826 549 7478	2632 550 7479	2737	549 7780	2937 555 7375	2739 555 7374	2743 556 7479		3039 558 74	2724	500
700	296 6162	2614 297 6062	2523 298 5968	2629	3235 298 5966	3023 301 5870	2526 300 5863	2522 302 5663	2318	3217 303 55	2733	700
850	144 5155	2507 145 5159	2215 145 0060	1910	3009 145 5560	2914 146 0260	2317 146 0264	2516 147 0353	1810	2303 147 0559	2004	850
1000	013 0753	0902 012 1151	1610 013 1054	1307	015 0853	2503 012	012	012				1000

Station	Schleswig	Emden	Hannover	Berlin	Berlin	Wiesbaden	Bitburg/Eifel	Erlangen	München	München	Friedrichshafen	Station
YGGG	2702	2702	2702	2620	2702	2703	2705	2702	2620	2702		YGGG
mb	mm	mm	mm	mm	mm	mm	mm	mm	mm	mm	mm	mb
50	2051 04		2045		2040 06	2049 06	2805 2045 07	0000 2045 06		2051 05	1216	50
100	1607 04	3020 1607 05	3016 1603 04	3016	1600 05	2925 1607 05	2917 1607 06	2907 1606 05		1611 05	1414	100
200	1158 01	3135 1160 02	3130 1157 02	3135	1154 01	3030 1164 06	3029 1166 07	3251 1161 04		1166 05		200
300	896 0107	3340 901 0116	3258 897 0212	3154	893 03	2860 907 01	3143 910 01	3369 903 0213		908 01	2855	300
400	703 8792	3230 708 8704	3150 705 8800	3053	2841 703 90	2936 714 86	3039 717 8589	3253 711 8899		715 86	3041	400
500	545 7678	3024 540 7524	3040 548 7689	3041	2728 546 7883	2825 555 74	3037 557 7278	3142 552 4487		2831 556 7586	2853	500
700	294 6164	2419 297 5980	2826 297 6065	2925	2720 297 6164	2722 301 5672	2815 301 55	2822 300 5763		2736 303 5861	2530	700
850	142 5153	2217 143 0157	2720 145 0156	2820	2912 145 5158	2911 147 0254	2610 147 0150	2605 146 0259		2722 149 0454	2826	850
1000	010 0501	1306 011 0605	2709 011 0601	2308	013 0554	1204 014 0653	0000 014	013		014		1000

Station	Schleswig	Emden	Hannover	Berlin	Berlin	Wiesbaden	Bitburg/Eifel	Erlangen	München	München	Friedrichshafen	Station
YGGG	2702	2702	2702	2620	2702	2703	2705	2702	2620	2702		YGGG
mb	mm	mm	mm	mm	mm	mm	mm	mm	mm	mm	mm	mb
50	2051 04		2045		2040 06	2049 06	2805 2045 07	0000 2045 06		2051 05	1216	50
100	1607 04	3020 1607 05	3016 1603 04	3016	1600 05	2925 1607 05	2917 1607 06	2907 1606 05		1611 05	1414	100
200	1158 01	3135 1160 02	3130 1157 02	3135	1154 01	3030 1164 06	3029 1166 07	3251 1161 04		1166 05		200
300	896 0107	3340 901 0116	3258 897 0212	3154	893 03	2860 907 01	3143 910 01	3369 903 0213		908 01	2855	300
400	703 8792	3230 708 8704	3150 705 8800	3053	2841 703 90	2936 714 86	3039 717 8589	3253 711 8899		715 86	3041	400
500	545 7678	3024 540 7524	3040 548 7689	3041	2728 546 7883	2825 555 74	3037 557 7278	3142 552 4487		2831 556 7586	2853	500
700	294 6164	2419 297 5980	2826 297 6065	2925	2720 297 6164	2722 301 5672	2815 301 55	2822 300 5763		2736 303 5861	2530	700
850	142 5153	2217 143 0157	2720 145 0156	2820	2912 145 5158	2911 147 0254	2610 147 0150	2605 146 0259		2722 149 0454	2826	850
1000	010 0501	1306 011 0605	2709 011 0601	2308	013 0554	1204 014 0653	0000 014	013		014		1000

Station	Schleswig	Bremen	Emden	Hannover	Göttingen	Aachen	Aachen	Erlangen	Karlsruhe	Heidelberg	Stuttgart	Friedrichshafen	Wiesbaden	Bitburg	Aachen	Göttingen	Station										
YGGG	2608	2620	2608	2620	2702	2620	2608	2614	2704	2608	2608	2614	2702	2609	2609	2619	2608	2614									
15,9 km	3019	3018	3019	2922	2917								2926														
12,0 "	3030	3034	2831	3030	2833	2932							2845														
9,0 "	2939	2721	2641	3051	2956	2848							2853														
7,2 "	2934	2824		2729	3045	2934	2838						2840														
5,4 "	2920	2619		2730	2935	2847	2935						2742														
3,0 "	3121	2713		2312	2720	3020	3018	2620	2519		2916	2324	2546		2218	2731	2716	3014	2421	2820	2632						
1,5 "	3313	2214		2007	2329	3210	2519	2819	2514	2212	2614	2418	2307	2013	2627		1810	2515	2814	2008	3113	2212	2618	3506	2414	1,5	
0,9 "	2905	2112		1909	2119	2506	2013	2815	2211	0000	2408	2610	1808	1813	2314			1716	2507	2216	1712	2922	2012	2618	1906	1710	0,9

Wolkenzugmessungen

Berichtigungen

YGGG	Cdsw	Cdsw	YGGG	Cdsw	Cdsw	YGGG	Cdsw	Cdsw	YGGG	Cdsw	Cdsw
635	26-09	00707	755	26-15	22718						
838	26-09	22304	655	26-15	22910						
836	26-09	13007	639	27-06	32718						
639	26-12	22717									
838	26-15	22706									