

# Täglicher Wetterbericht

## des Deutschen Reichswetterdienstes

### Herausgegeben von der Deutschen Seewarte

Geheim!

Jahrgang: 68 Nr. 76

Verlagsort Hamburg

Mittwoch, den 17. März 1943

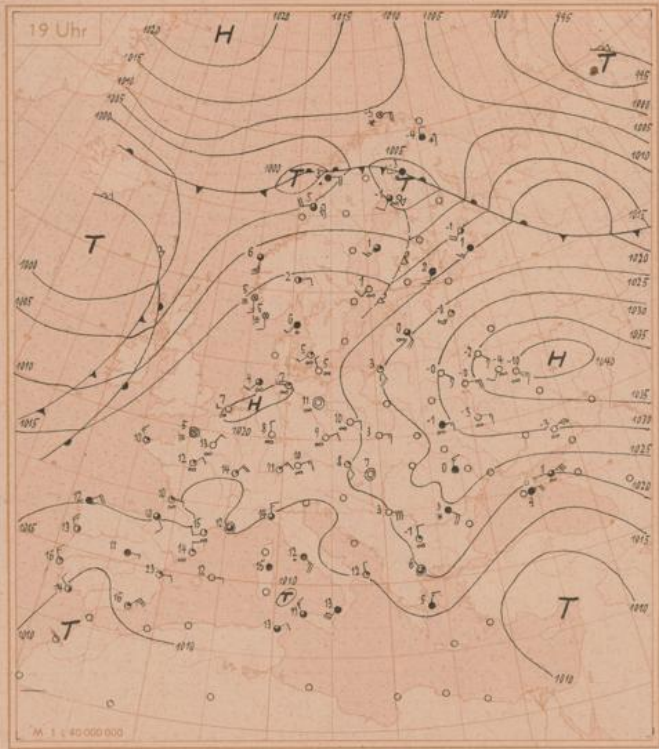
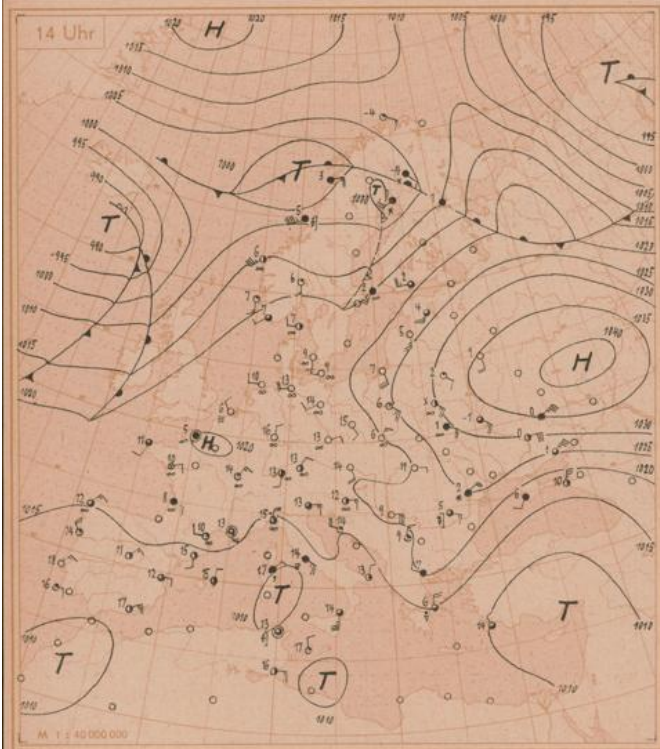
Seite 1

Versendung 6 mal wöchentlich. Der Sonntagsbericht erscheint montags.

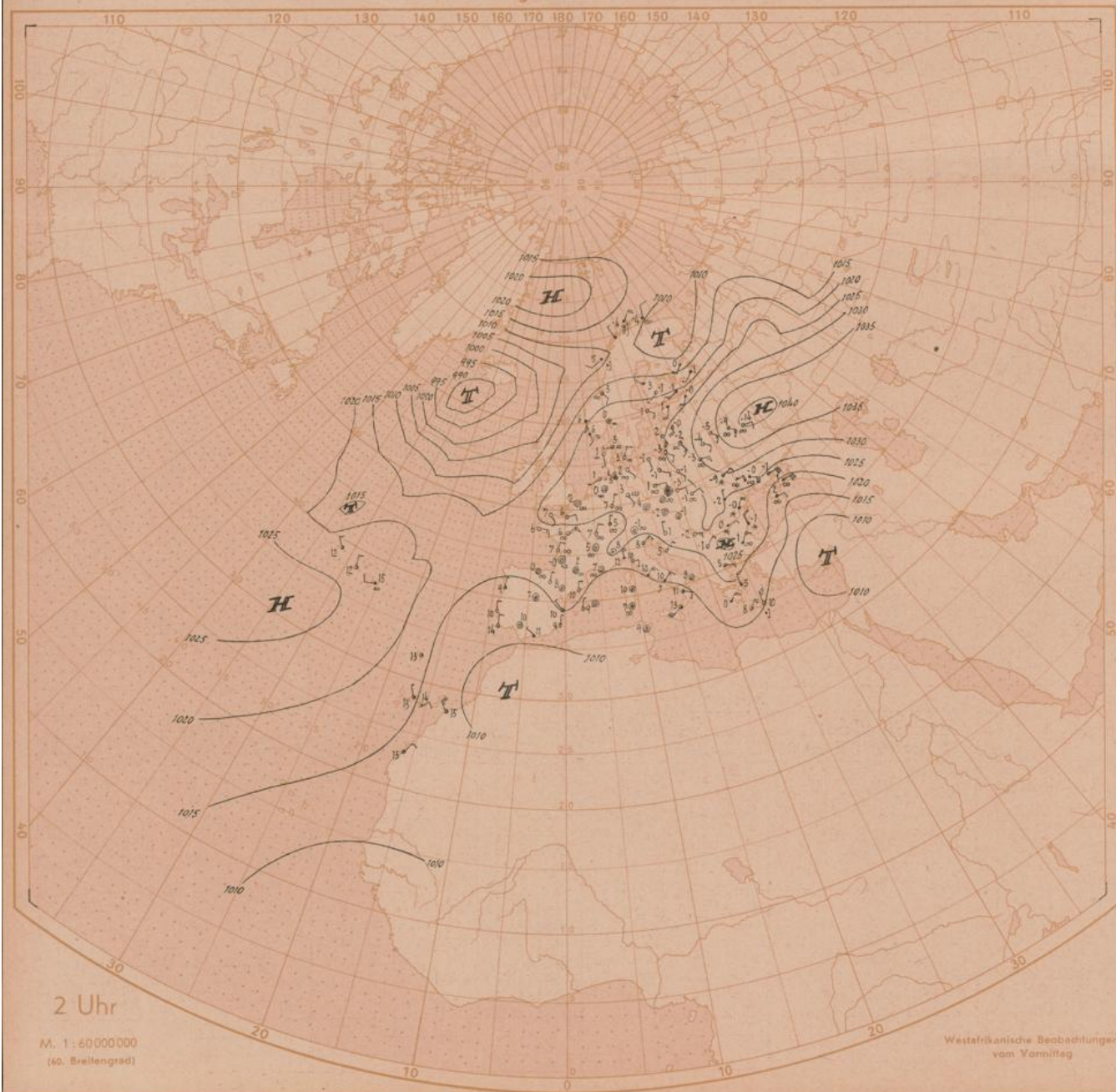
Erläuterung: Die Beobachtungen sind sämtlich in der Form der 1935 in Warschau beschlossenen Einheitsschlüssel wiedergegeben. Kurze Erläuterungen zu den einzelnen Ziffern werden zu Beginn jedes Vierteljahres beigegeben. Ausführlich finden sie sich in „Anweisung zur Verifizierung von Wettermeldungen“ herausgegeben vom Reichsluftfahrtministerium, Teil I für Landstationen, Teil II für Schiffe. — Alle Zeitangaben in MEZ

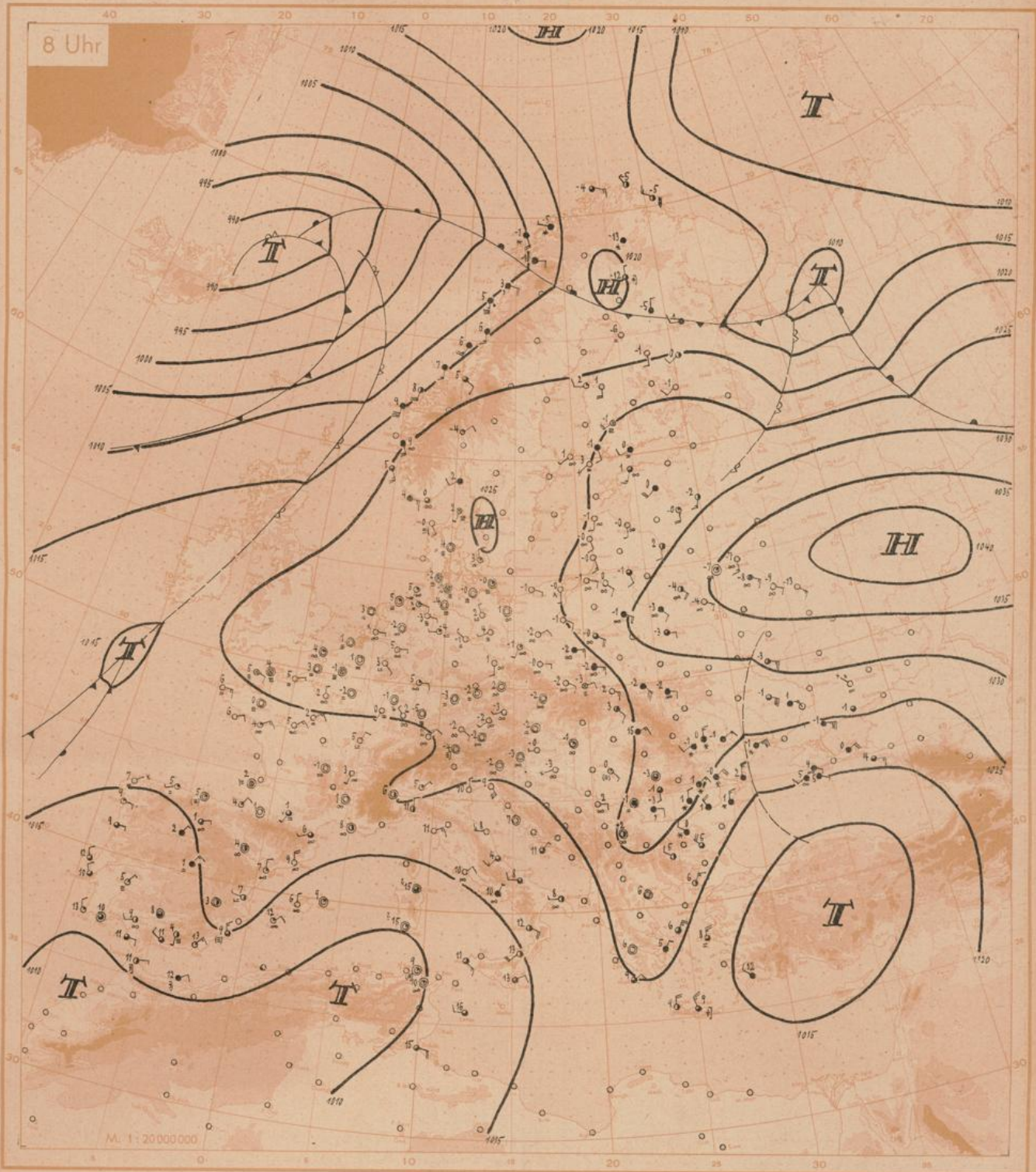
Deutschland	Gestern 14 Uhr					Gestern 19 Uhr					Heute 2 Uhr					Heute 8 Uhr									
	JJJ	CC	wwVhN	DDFWN	PPPTT	UC <sub>1</sub> app	CC	wwVhN	DDFWN	PPPTT	UC <sub>1</sub> app	RR	RTT <sub>1</sub> E	CC	wwVhN	DDFWN	PPPTT	UC <sub>1</sub> app	CC	wwVhN	DDFWN	PPPTT	UC <sub>1</sub> app	RR	RTT <sub>1</sub> E
Hamburg-Fu 403	00	0540	2400	1810	4200	00	0540	2400	1810	4200	00	0540	2400	1810	4200	00	0540	2400	1810	4200	00	0540	2400	1810	4200
Flensburg/Fgh.400	00	0540	2400	1810	4200	00	0540	2400	1810	4200	00	0540	2400	1810	4200	00	0540	2400	1810	4200	00	0540	2400	1810	4200
Kiel 460	00	0540	2400	1810	4200	00	0540	2400	1810	4200	00	0540	2400	1810	4200	00	0540	2400	1810	4200	00	0540	2400	1810	4200
Wilhelmshav. 430	00	0540	2400	1810	4200	00	0540	2400	1810	4200	00	0540	2400	1810	4200	00	0540	2400	1810	4200	00	0540	2400	1810	4200
Bremen 442	00	0540	2400	1810	4200	00	0540	2400	1810	4200	00	0540	2400	1810	4200	00	0540	2400	1810	4200	00	0540	2400	1810	4200
Nordhorn 402	00	0540	2400	1810	4200	00	0540	2400	1810	4200	00	0540	2400	1810	4200	00	0540	2400	1810	4200	00	0540	2400	1810	4200
Hannover 421	00	0540	2400	1810	4200	00	0540	2400	1810	4200	00	0540	2400	1810	4200	00	0540	2400	1810	4200	00	0540	2400	1810	4200
Magdeburg 408	00	0540	2400	1810	4200	00	0540	2400	1810	4200	00	0540	2400	1810	4200	00	0540	2400	1810	4200	00	0540	2400	1810	4200
Essen 437	00	0540	2400	1810	4200	00	0540	2400	1810	4200	00	0540	2400	1810	4200	00	0540	2400	1810	4200	00	0540	2400	1810	4200
Köln 436	00	0540	2400	1810	4200	00	0540	2400	1810	4200	00	0540	2400	1810	4200	00	0540	2400	1810	4200	00	0540	2400	1810	4200
Aachen 407	00	0540	2400	1810	4200	00	0540	2400	1810	4200	00	0540	2400	1810	4200	00	0540	2400	1810	4200	00	0540	2400	1810	4200
Frankfurt/M 412	00	0540	2400	1810	4200	00	0540	2400	1810	4200	00	0540	2400	1810	4200	00	0540	2400	1810	4200	00	0540	2400	1810	4200
Namzig 137	00	0540	2400	1810	4200	00	0540	2400	1810	4200	00	0540	2400	1810	4200	00	0540	2400	1810	4200	00	0540	2400	1810	4200
Snarbrücken 441	00	0540	2400	1810	4200	00	0540	2400	1810	4200	00	0540	2400	1810	4200	00	0540	2400	1810	4200	00	0540	2400	1810	4200
Straßburg 219	00	0540	2400	1810	4200	00	0540	2400	1810	4200	00	0540	2400	1810	4200	00	0540	2400	1810	4200	00	0540	2400	1810	4200
Böblingen 443	00	0540	2400	1810	4200	00	0540	2400	1810	4200	00	0540	2400	1810	4200	00	0540	2400	1810	4200	00	0540	2400	1810	4200
Friedrichshf. 444	00	0540	2400	1810	4200	00	0540	2400	1810	4200	00	0540	2400	1810	4200	00	0540	2400	1810	4200	00	0540	2400	1810	4200
Nürnberg 426	00	0540	2400	1810	4200	00	0540	2400	1810	4200	00	0540	2400	1810	4200	00	0540	2400	1810	4200	00	0540	2400	1810	4200
Hof 451	00	0540	2400	1810	4200	00	0540	2400	1810	4200	00	0540	2400	1810	4200	00	0540	2400	1810	4200	00	0540	2400	1810	4200
Mariewald 516	00	0540	2400	1810	4200	00	0540	2400	1810	4200	00	0540	2400	1810	4200	00	0540	2400	1810	4200	00	0540	2400	1810	4200
München 414	00	0540	2400	1810	4200	00	0540	2400	1810	4200	00	0540	2400	1810	4200	00	0540	2400	1810	4200	00	0540	2400	1810	4200
Passau 865	00	0540	2400	1810	4200	00	0540	2400	1810	4200	00	0540	2400	1810	4200	00	0540	2400	1810	4200	00	0540	2400	1810	4200
Innsbruck 507	00	0540	2400	1810	4200	00	0540	2400	1810	4200	00	0540	2400	1810	4200	00	0540	2400	1810	4200	00	0540	2400	1810	4200
Salzburg 508	00	0540	2400	1810	4200	00	0540	2400	1810	4200	00	0540	2400	1810	4200	00	0540	2400	1810	4200	00	0540	2400	1810	4200
Stettin 404	00	0540	2400	1810	4200	00	0540	2400	1810	4200	00	0540	2400	1810	4200	00	0540	2400	1810	4200	00	0540	2400	1810	4200
Mirow 450	00	0540	2400	1810	4200	00	0540	2400	1810	4200	00	0540	2400	1810	4200	00	0540	2400	1810	4200	00	0540	2400	1810	4200
Berlin 440	00	0540	2400	1810	4200	00	0540	2400	1810	4200	00	0540	2400	1810	4200	00	0540	2400	1810	4200	00	0540	2400	1810	4200
Schkeuditz 449	00	0540	2400	1810	4200	00	0540	2400	1810	4200	00	0540	2400	1810	4200	00	0540	2400	1810	4200	00	0540	2400	1810	4200
Erfurt 448	00	0540	2400	1810	4200	00	0540	2400	1810	4200	00	0540	2400	1810	4200	00	0540	2400	1810	4200	00	0540	2400	1810	4200
Dresden 410	00	0540	2400	1810	4200	00	0540	2400	1810	4200	00	0540	2400	1810	4200	00	0540	2400	1810	4200	00	0540	2400	1810	4200
Prog 669	00	0540	2400	1810	4200	00	0540	2400	1810	4200	00	0540	2400	1810	4200	00	0540	2400	1810	4200	00	0540	2400	1810	4200
Budweis 670	00	0540	2400	1810	4200	00	0540	2400	1810	4200	00	0540	2400	1810	4200	00	0540	2400	1810	4200	00	0540	2400	1810	4200
Olmütz 676	00	0540	2400	1810	4200	00	0540	2400	1810	4200	00	0540	2400	1810	4200	00	0540	2400	1810	4200	00	0540	2400	1810	4200
Wien 501	00	0540	2400	1810	4200	00	0540	2400	1810	4200	00	0540	2400	1810	4200	00	0540	2400	1810	4200	00	0540	2400	1810	4200
Graz 505	00	0540	2400	1810	4200	00	0540	2400	1810	4200	00	0540	2400	1810	4200	00	0540	2400	1810	4200	00	0540	2400	1810	4200
Klagenfurt 502	00	0540	2400	1810	4200	00	0540	2400	1810	4200	00	0540	2400	1810	4200	00	0540	2400	1810	4200	00	0540	2400	1810	4200
Danzig 406	00	0540	2400	1810	4200	00	0540	2400	1810	4200	00	0540	2400	1810	4200	00	0540	2400	1810	4200	00	0540	2400	1810	4200
Königsberg 422	00	0540	2400	1810	4200	00	0540	2400	1810	4200	00	0540	2400	1810	4200	00	0540	2400	1810	4200	00	0540	2400	1810	4200
Białystok 555	00	0540	2400	1810	4200	00	0540	2400	1810	4200	00	0540	2400	1810	4200	00	0540	2400	1810	4200	00	0540	2400	1810	4200
Thorn 561	00	0540	2400	1810	4200	00	0540	2400	1810	4200	00	0540	2400	1810	4200	00	0540	2400	1810	4200	00	0540	2400	1810	4200
Posen 562	00	0540	2400	1810	4200	00	0540	2400	1810	4200	00	0540	2400	1810	4200	00	0540	2400	1810	4200	00	0540	2400	1810	4200
Grünberg/Schl. 420	00	0540	2400	1810	4200	00	0540	2400	1810	4200	00	0540	2400	1810	4200	00	0540	2400	1810	4200	00	0540	2400	1810	4200
Breslau 411	00	0540	2400	1810	4200	00	0540	2400	1810	4200	00	0540	2400	1810	4200	00	0540	2400	1810	4200	00	0540	2400	1810	4200
Giewitz 454	00	0540	2400	1810	4200	00	0540	2400	1810	4200	00	0540	2400	1810	4200	00	0540	2400	1810	4200	00	0540	2400	1810	4200
Warschau 566	00	0540	2400	1810	4200	00	0540	2400	1810	4200	00	0540	2400	1810	4200	00	0540	2400	1810	4200	00	0540	2400	1810	4200
Litzmannstadt 567	00	0540	2400	1810	4200	00	0540	2400	1810	4200	00	0540	2400	1810	4200	00	0540	2400	1810	4200	00	0540	2400	1810	4200
Pinsk 569	00	0540	2400	1810	4200	00	0540	2400	1810	4200	00	0540	2400	1810	4200	00	0540	2400	1810	4200	00	0540	2400	1810	4200
Lemberg 571	00	0540	2400	1810	4200	00	0540	2400	1810	4200	00	0540	2400	1810	4200	00	0540	2400	1810	4200	00	0540	2400	1810	4200

Beobachtungen von Berg-Wetterwarten																									
Station:	Höhe m	Gestern 14 Uhr					Gestern 19 Uhr					Heute 2 Uhr					Heute 8 Uhr								
		JJJ	CC	wwVhN	DDFWN	PPPTT	UC <sub>1</sub> app	CC	wwVhN	DDFWN	PPPTT	UC <sub>1</sub> app	RR	RTT <sub>1</sub> E	CC	wwV									



Wetterlage von heute nacht:





Wetterübersicht

*Mittwoch* den 17. *März* 1943

Es deutet sich eine Änderung der Großwetterlage an. In den Höhenkarten ist die klare West-Oststeuerung, die bisher die Zyklonenbahnen nördlich des 57. Breitengrades bestimmte, durch ein bei Island angenommenes Zentraltief und eine in der 500 mb Topographie über Nordeuropa erkennbare neue Stelle eines Höhenhochs verändert. Das bisher im Osten beherrschende Hochdruckgebiet ist in der Höhenkarte merklich abgeschwächt, dafür macht sich ein Höhenhoch über dem westlichen Schwarzen Meer geltend, das für die Zufuhr von warmen Luftmassen bedeutsam werden kann.

Durch die Umgestaltung der Steuerung im NW wird die Bahn und Entwicklung des dritten Tiefdruckgebietes einer an der Begrenzung der subtropischen Warmluft entstandenen Zyklonenserie, das zur Zeit bei Island angenommen wird, von den beiden ersten nach Osten abgezogenen Zyklonen abweichen. Voraussichtlich wird durch das Zentraltief bei Island auf der Rückseite vertikale mächtige arktische Kaltluft weiter nach Süden geführt, als es bei den vorangegangenen Zyklonen im gleichen Raum der Fall war.

Da das Hoch über Mittelamerika bis in sehr große Höhen belegt ist, werden vorerst weder Fronten noch Wolkenfelder in diesen Raum vordringen und die Vertikalschichtung über Deutschland auch weiter feuchtstabil bleiben. Die schwach feuchtstabile Schichtung über Teilen von Frankreich wird wegen der Trockenheit der Luft und der großen zur Auslösung nötigen Wärmemenge nicht wirksam werden, erst am Westrand des mediterranischen Meeres im Bereich eines alternierenden Tropfens verhältnismäßig kühler Luftmassen ist die Auslösung feuchtstabiler Vorgänge möglich.

gez. Siegel  
Zentrale Wetterdienstgruppe.

Table with columns for 'Ausland' (Country), 'Küstenorte' (Coastal locations), and weather data for four time periods: 'Gestern 14 Uhr', 'Gestern 19 Uhr', 'Heute 2 Uhr', and 'Heute 8 Uhr'. Each time period includes sub-columns for CC, wwVhN, DDFWN, PPP TT, UC, app, RR, and E.

Table titled 'Beobachtungen von Berg-Wetterwarten' (Observations from mountain weather stations). It lists stations like Mus Allah, Loma de Capatzen, Fanaräken, Gausta, Svandalsfl., Mt. Ventoux, and Izana, with columns for station name, height, and weather data for the same four time periods as the main table.

Table titled 'Höhenwinde (dd vv)' (High-altitude winds). It includes columns for 'Ort' (Location), 'Winden' (Winds), 'Wolkenmessungen' (Cloud measurements), and 'Piloten' (Pilots). It provides detailed wind direction and speed data for various altitudes and locations.

Table with columns for location (Ort), date (Datum), and various meteorological data points such as temperature, humidity, and wind speed.

Höhen der Hauptisobarenflächen in dynamischen Dekametern

Table showing isobaric surfaces in dynamic decametres for various locations and dates, with columns for pressure, height, and other atmospheric parameters.

Temps Vortrag und Nachträge

Table detailing temperature forecasts and corrections, including columns for time of day, temperature, and other related data.

Höhen der Hauptisobarenflächen in dynamischen Dekametern

Table showing isobaric surfaces in dynamic decametres for various locations and dates, similar to the first table but with different data points.

Höhen der Hauptisobarenflächen in dynamischen Dekametern

Table showing isobaric surfaces in dynamic decametres for various locations and dates, continuing the data series.

Höhen der Hauptisobarenflächen in dynamischen Dekametern

Table showing isobaric surfaces in dynamic decametres for various locations and dates, continuing the data series.

Höhen der Hauptisobarenflächen in dynamischen Dekametern

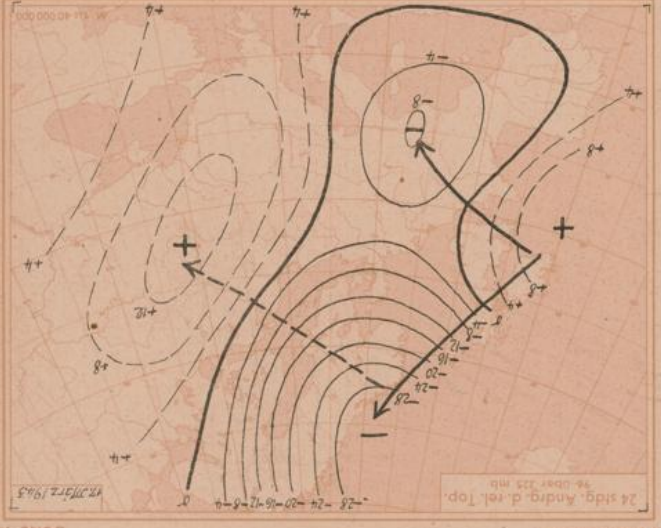
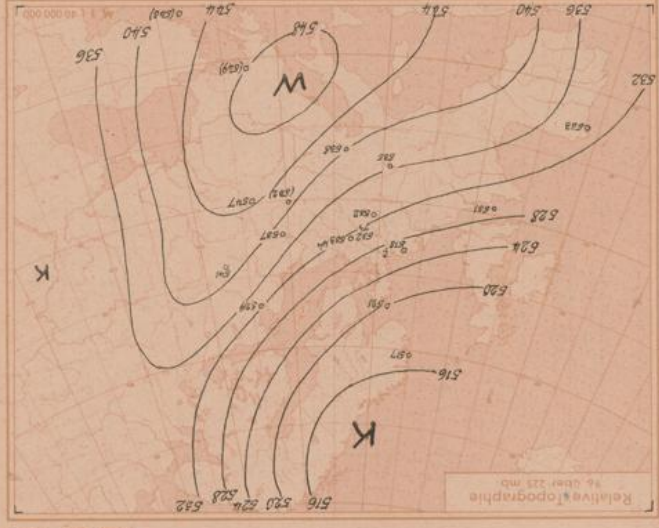
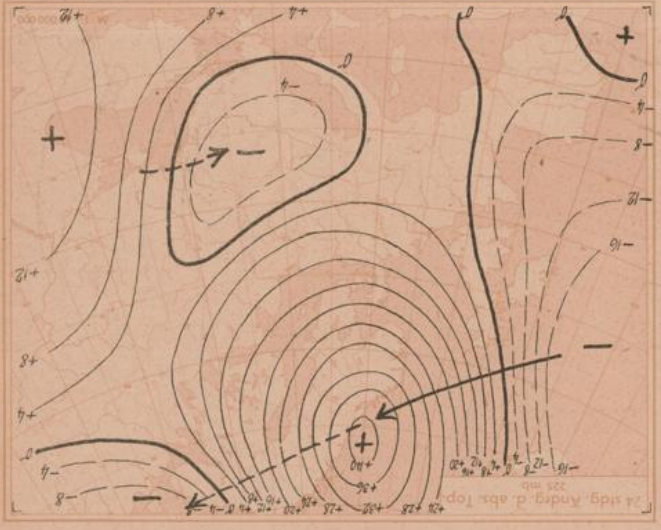
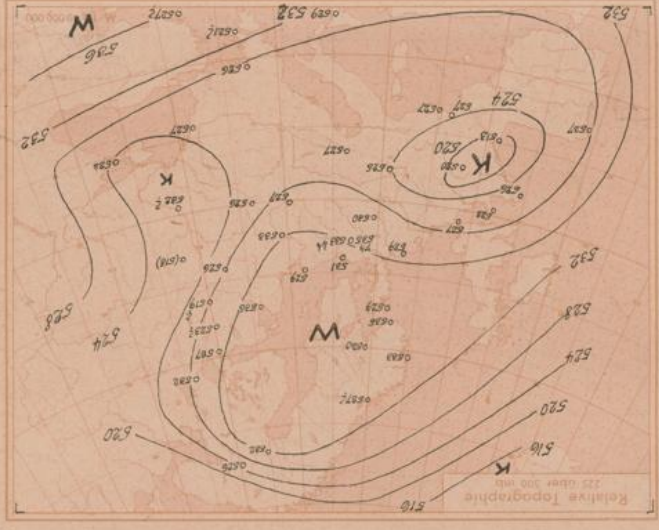
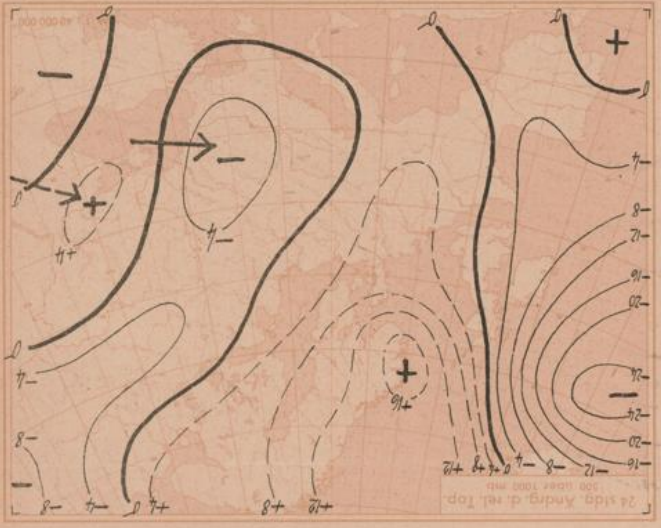
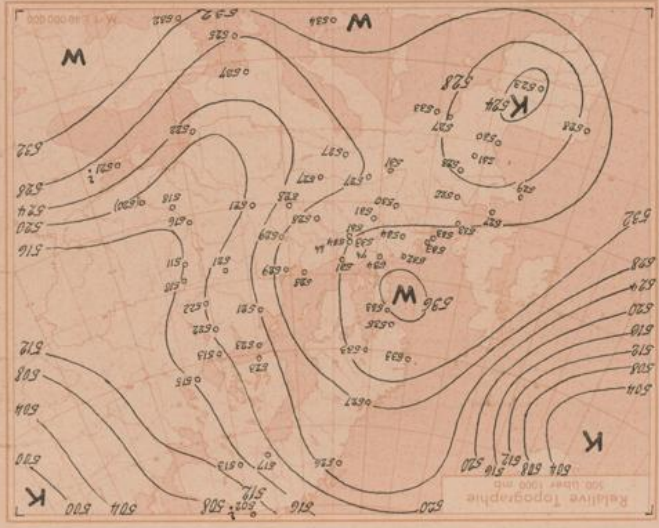
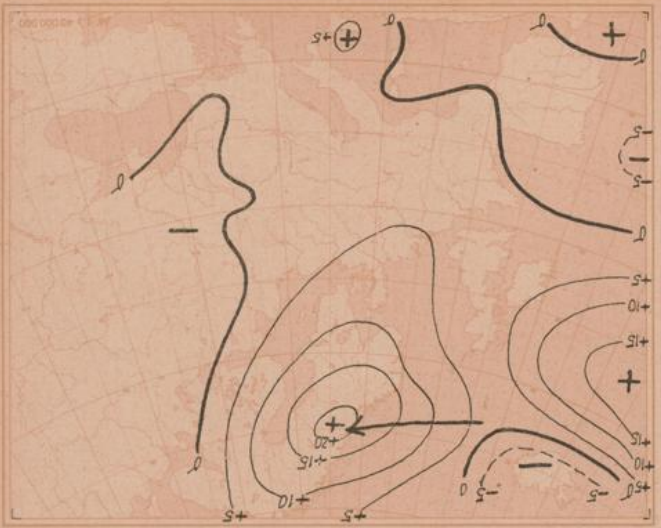
Table showing isobaric surfaces in dynamic decametres for various locations and dates, continuing the data series.

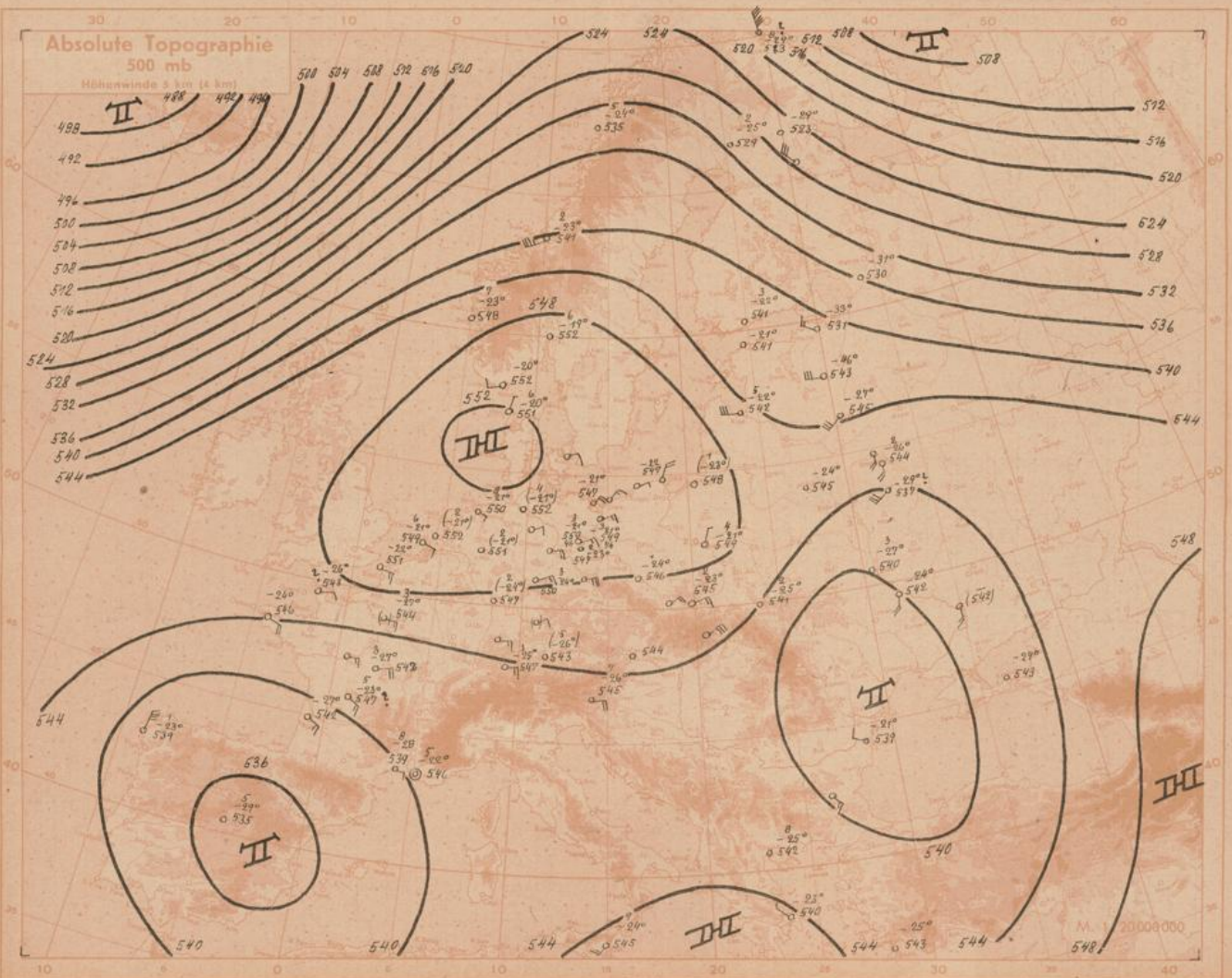
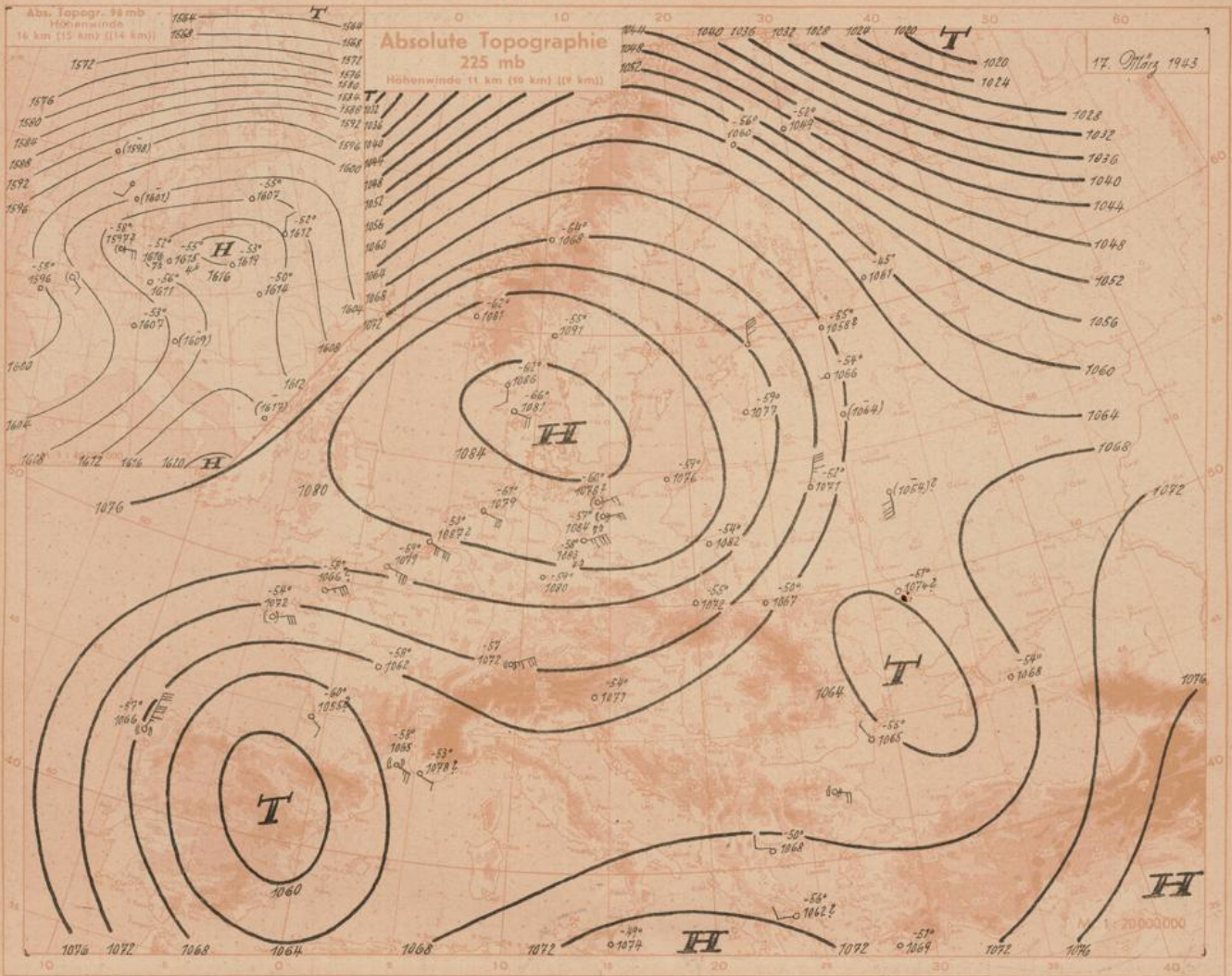
Höhen der Hauptisobarenflächen in dynamischen Dekametern

Table showing isobaric surfaces in dynamic decametres for various locations and dates, continuing the data series.

Höhen der Hauptisobarenflächen in dynamischen Dekametern

Table showing isobaric surfaces in dynamic decametres for various locations and dates, continuing the data series.





Höhen - Aufstiege

Main data table with columns for location (Ort), altitude (Höhe), and various numerical data points. Includes handwritten notes and corrections.

Vertical marginal notes on the right side of the page, including numbers like 20, 30, 40, 50, 60, 70, 80, 90.