

Täglicher Wetterbericht

des Deutschen Wetterdienstes

Bei unregelmäßiger Lieferung sind Beschwerden immer an das Zustellpostamt zu richten.

Verlagort Frankfurt/M., Nachdruck nicht gestattet

Erstheft täglich, Fortbezug monatlich 5,- DM

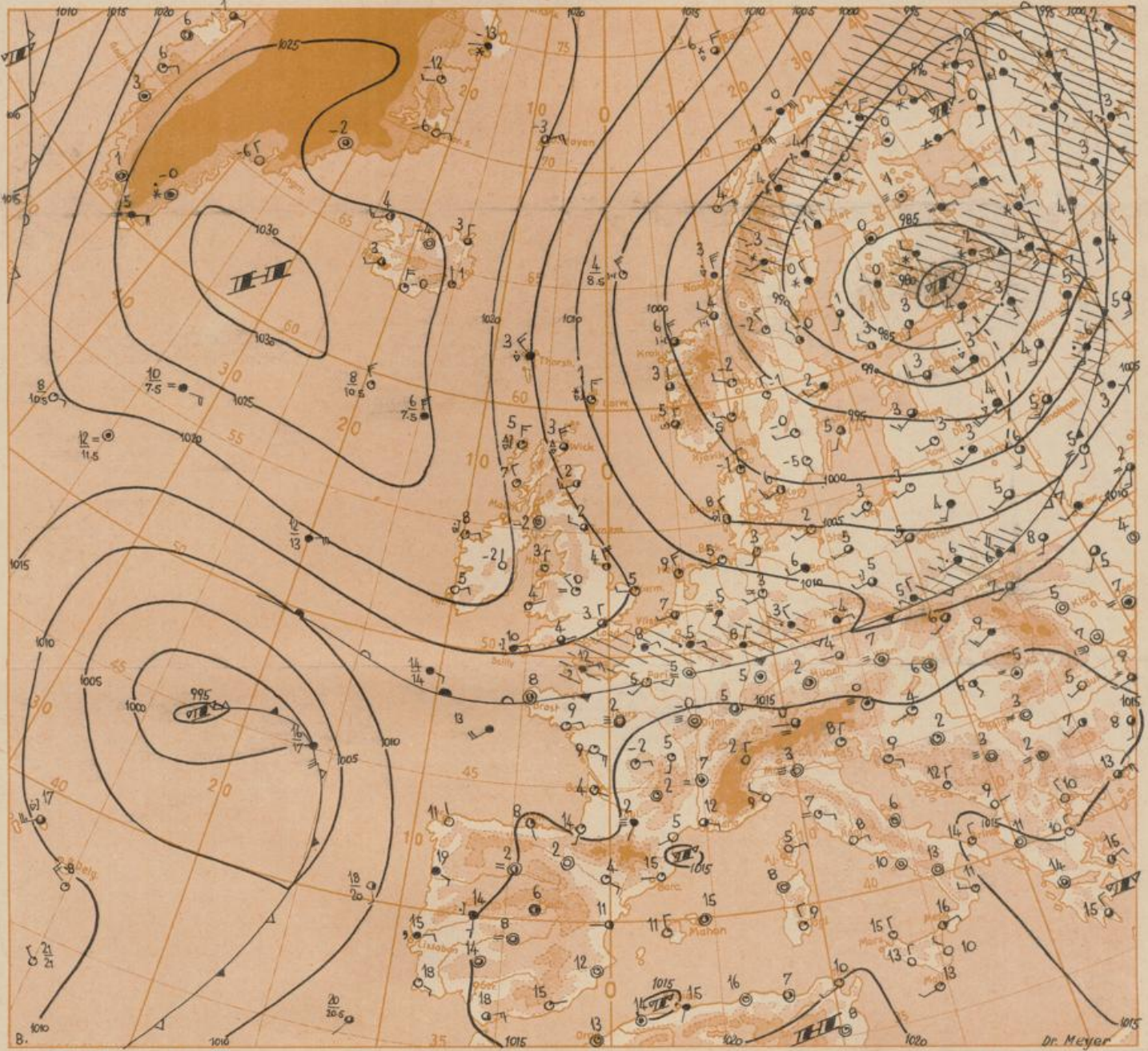
Teil A: Karten

Donnerstag, den 27. Oktober 1955

Nummer 300

Jahrgang: 80

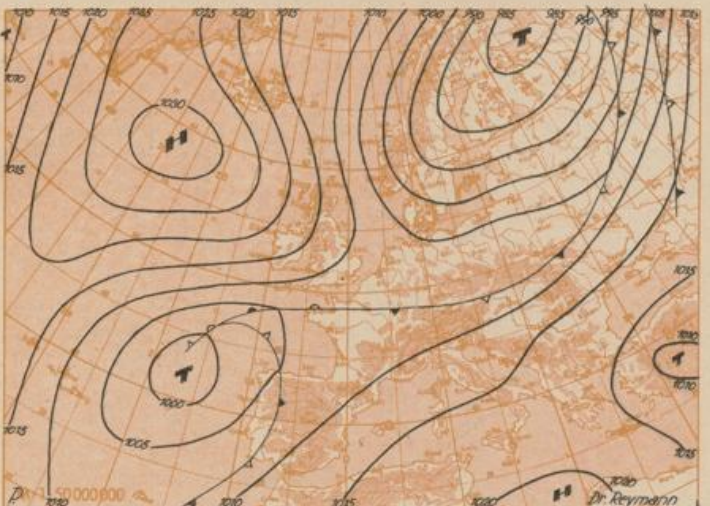
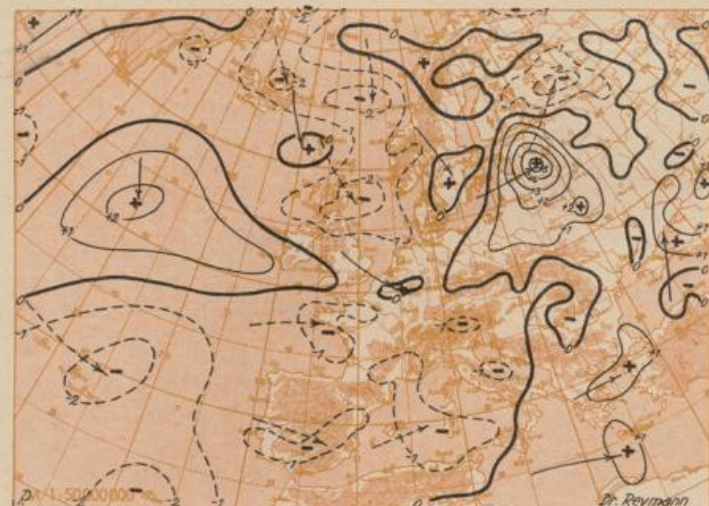
Wetterlage heute 6 Uhr



20 000 000

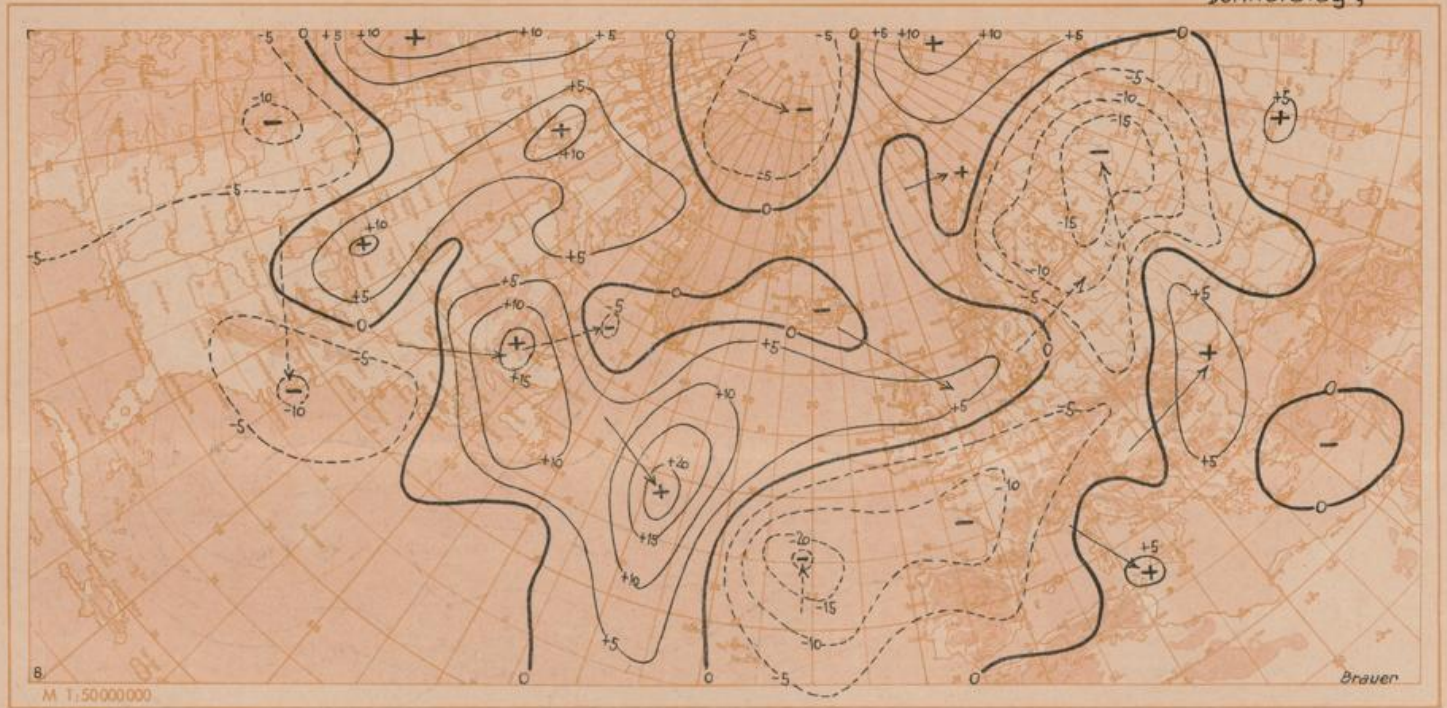
Luftdruckänderung von 3 bis 6 Uhr

Vorhersagekarte für Freitag, den 28. Okt. 1955, 6 Uhr

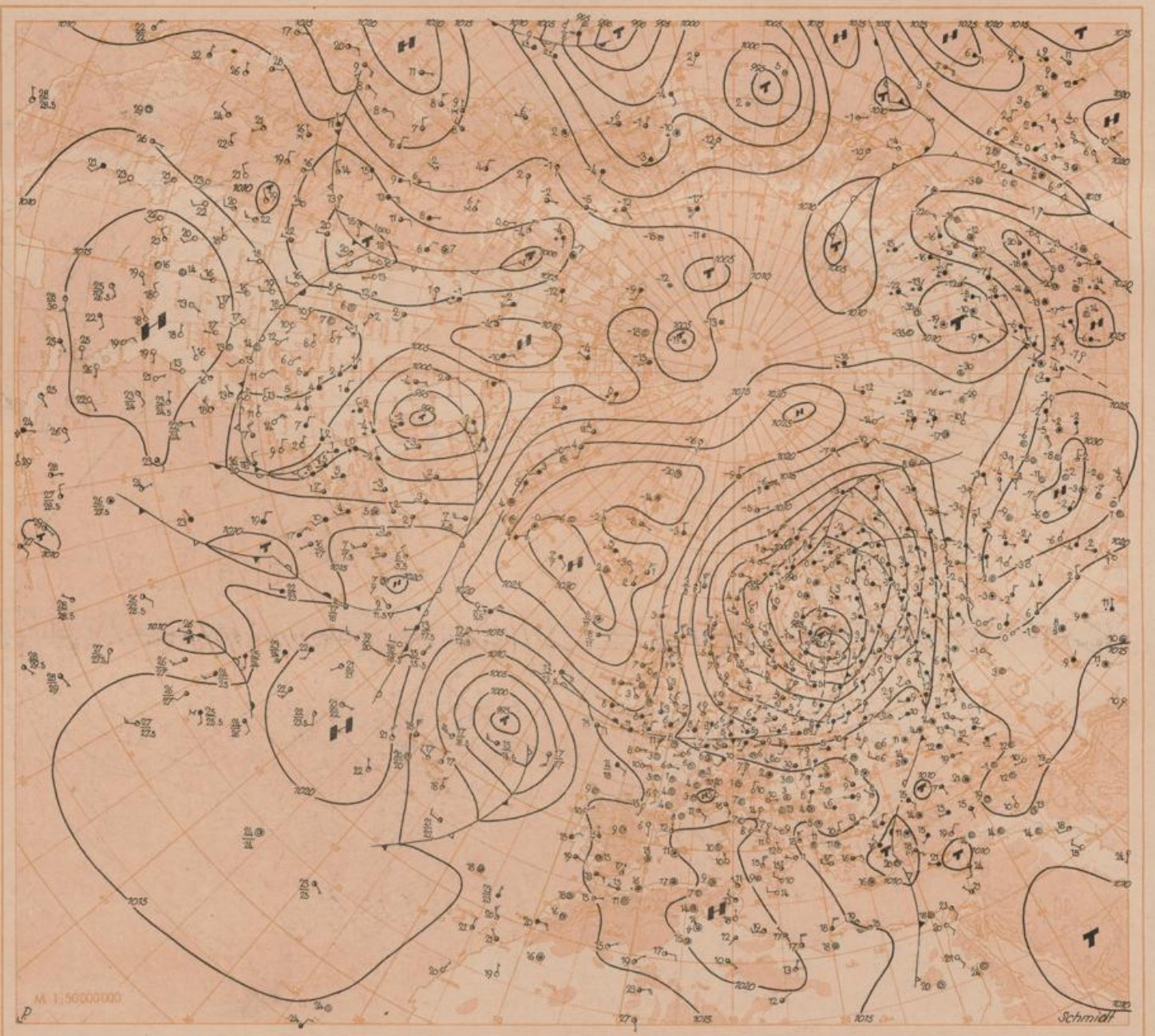


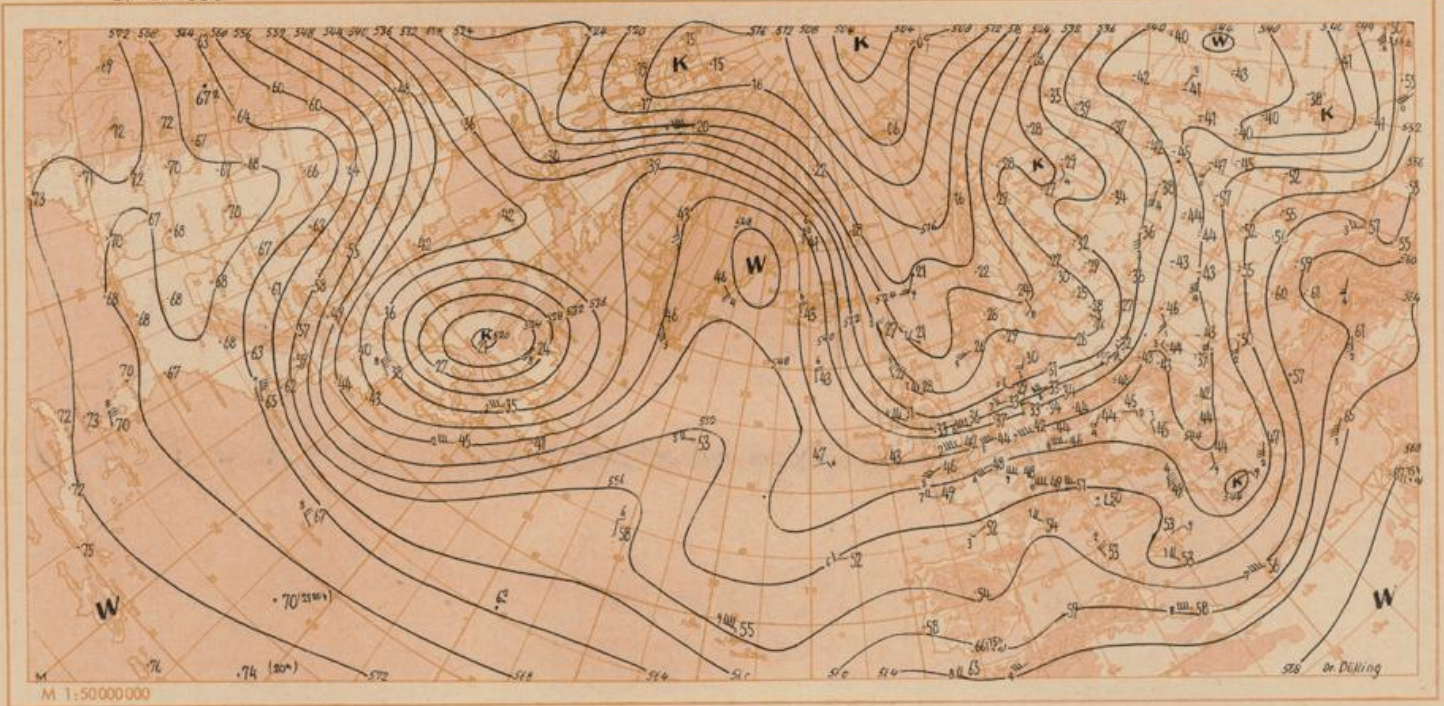
20 000 000

Dr. Reymann

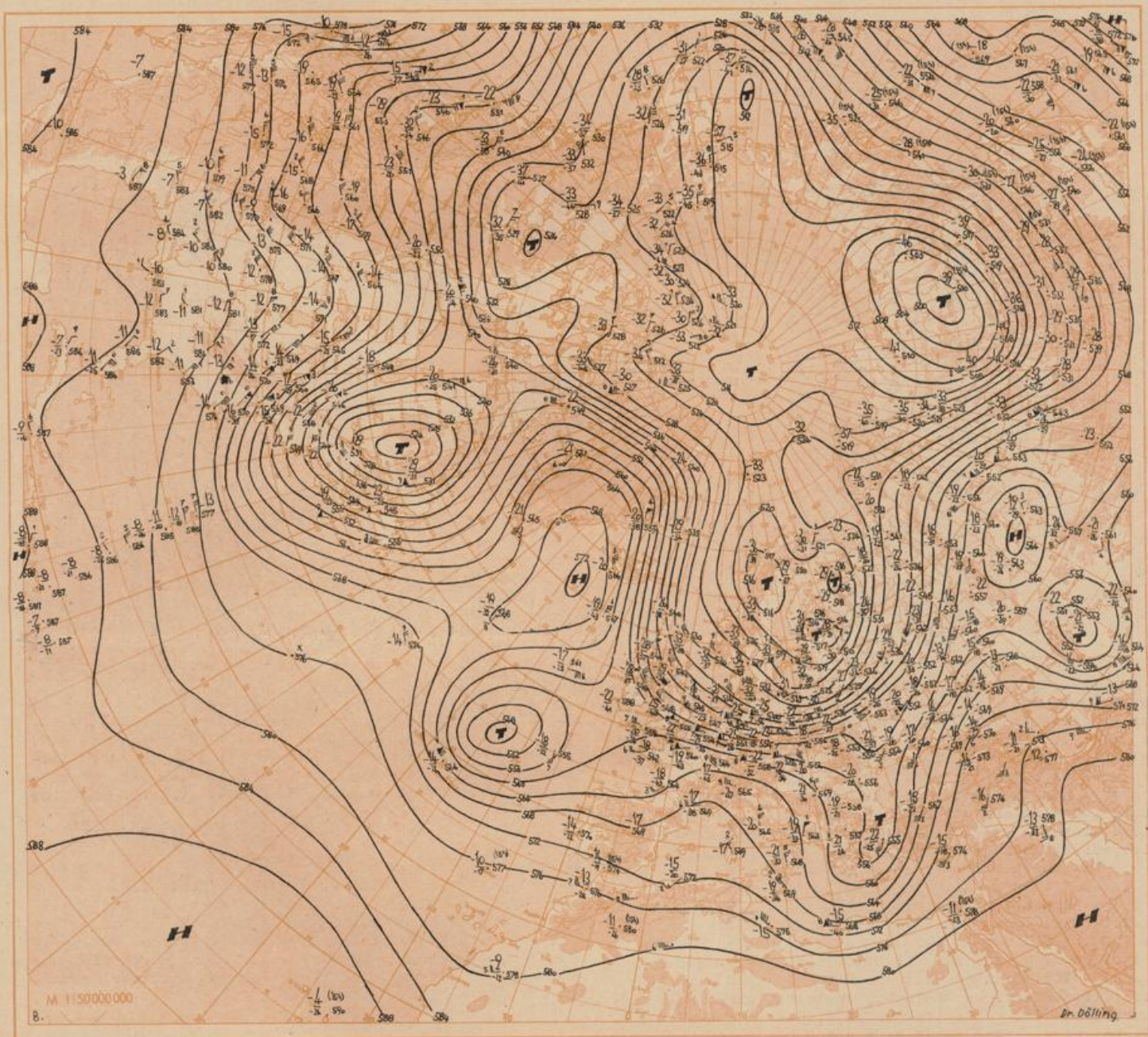


Wetterlage heute 0 Uhr





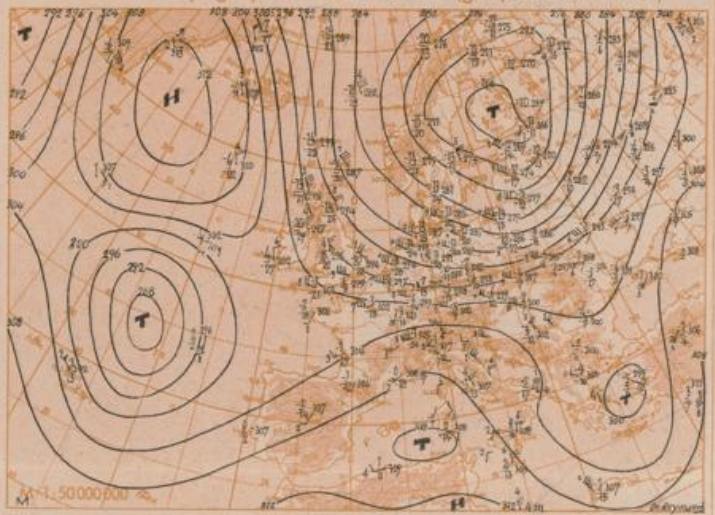
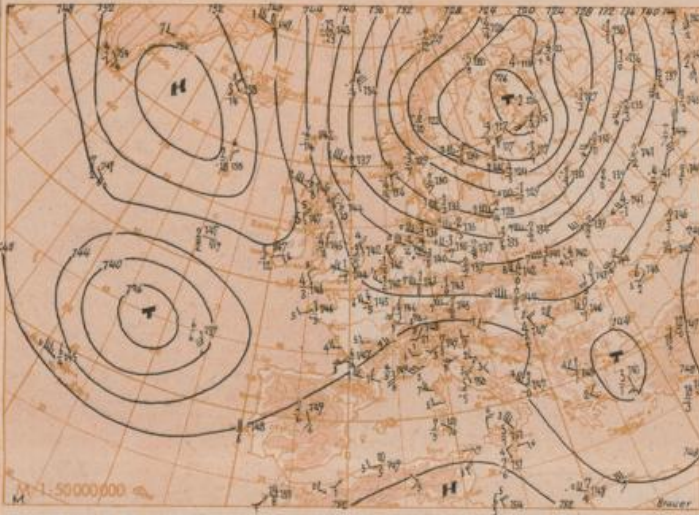
Absolute Topographie 500 mb heute 3 Uhr (geopot. Dekameter)



Absolute Topographie 850 mb 3 Uhr (geopot. Dekameter)

Seite 4

Absolute Topographie 700 mb 3 Uhr (geopot. Dekameter)



Absolute Topographie 300 mb 3 Uhr (geopot. Dekameter)

Absolute Topographie 200 mb 3 Uhr (geopot. Dekameter)



Absolute Topographie 100 mb 3 Uhr (geopot. Dekameter)

24 std. Änderung der relat. Top. 500/1000 mb seit gestern 3 Uhr



Wetterübersicht Donnerstag, den 27. Oktober 1955

Das kräftige Ostseetief ist seit gestern nur noch wenig ostwärts vorangekommen und hat polare Luftmassen im breitem Strom nach dem nördlichen Mitteleuropa vordringen lassen. Die Abkühlungsbeträge erreichten im Küstengebiet der südlichen Nordsee 6 bis 8 Grad. Merklicher Druckanstieg fehlt allerdings in der Kaltluft, da weitere Störungslinien in die Nordströmung eingelagert sind und laufend zu Regeneration des umfangreichen nordeuropäischen Höhentiefs beitragen, in dessen Randbereich einzelne weniger ausgeprägte Tröge umlaufen.

Mit Annäherung der Kaltluft wurde die westeuropäische Hochzelle abgebaut, und damit zerfiel auch die Brücke zu dem ortsfesten Hoch bei Island. Durch den westeuropäischen Druckfall und mäßigen Anstieg im Ostseeraum lockerte sich der Gradient an der Kaltfront stark auf, so daß der Frontverlauf unter Ausbildung kurzer Wellen im deutschen Mittelgebirgsraum jetzt schleifenartigen Charakter annimmt. Gleichzeitig nähert sich das hochreichende Tief, das in den letzten Tagen auf eigentümlicher Bahn von Neufundland her den Atlantik überquert hat, nunmehr der Biskaya und trägt

mit der Ausbildung einer südlichen Strömung über Westeuropa ebenfalls zur Verzögerung der festländischen Kaltfront bei.

Auf dem Ozean verstärkt sich die Brücke zwischen dem mäßig ausgebildeten Azorenhoch und der isländischen, etwas nach Süden wandernden Zelle. An der Westflanke dieses Systems ziehen vom Südwestatlantik kleinere Störungen in nördlicher Richtung, während sich das stationär gewordene ostkanadische Tief seit gestern um 10 mb aufgefüllt hat.

Dr. Reymann

Voraussichtliche Wetterentwicklung:

Das Hoch südwestlich Islands bleibt in den nächsten Tagen erhalten. An seiner Ostflanke hält der Kaltluftstrom nach Norddeutschland vorerst an. Die durch das nördliche Süddeutschland verlaufende Kaltfront verlagert sich nur noch wenig nach Süden. Sie wird durch die Annäherung des morgen vor der Iberischen Halbinsel erwarteten Tiefs wahrscheinlich rückläufig.

Dr. Meyer

Täglicher Wetterbericht

des Deutschen Wetterdienstes
Teil C: Aerologische Beobachtungen

Jahrgang 80

Donnerstag, den 27. Oktober 1955

Nummer: 300

Station	Schleswig	Emden	Hannover	Berlin	Berlin	Wiesbaden	Bitburg/Eifel	Erlangen	München	München	Friedrichshafen	Station
YYGG	2614	2614	2614	2608	2614	2615	2614	2614	2608	2614		YYGG
mb	hmm	hmm	hmm	hmm	hmm	hmm	hmm	hmm	hmm	hmm	hmm	mb
50						2026		2038	10	2027	2040	50
100	1597 08	1596 08	1602 09			1594 10	2908	1606 13	3129	1606 12		100
200	1155 02	2881 1160 08	1165 08			1163 09		1174 09	3045	1172 10		200
300	852 9599	7820 903 9700	908 9600	2875		904 9598	907 03	2938	917 00	2958	915 9809	300
400	630 8497	7817 706 8487	2878 711 8487	2877		708 8386	716 87	2840	722 84	2950	719 8394	400
500	537 7500	2886 546 7375	2873 550 7174	2870		548 7174	557 73	2950	562 71	3150	559 7183	500
700	287 6170	3031 291 5959	2648 293 5557	2853		291 5455	301 5668	2959	304 5369	3057	301 5367	700
850	135 5253	3153 133 5152	3134 139 0202	2917	2851	136 0101	147 0202	2938	148 0201	2938	146 0100	850
1000	004	007 0806	3214 006 0908	3308		004	013		015		013	1000

Station	Schleswig	Emden	Hannover	Berlin	Wiesbaden	Wiesbaden	Bitburg/Eifel	Erlangen	München	München	Friedrichshafen	Station
YYGG	2702	2702	2702	2702	2702	2703	2702	2702	2620	2702		YYGG
mb	hmm	hmm	hmm	hmm	hmm	hmm	hmm	hmm	hmm	hmm	hmm	mb
50	2027 07											50
100	1589 05	2836 1597 08	1595 07	1594 07			2031 11	2740	2036 10	3018	2035 09	100
200	1143 01	2860 1154 03	1154 04	1152 03			1163 14	2794	1172 16	2967	1175 14	200
300	880 01	2953 892 9913	7806 894 9809	7820 891 9804			905 97	2782	914 00	2973	913 9401	300
400	689 9100	2940 698 8804	2875 699 8602	2793 698 8793	2798		709 8688	2773	716 8386	2965	715 8387	400
500	534 8189	3035 541 7895	2937 541 7593	2780 540 7584	2778		551 7578	2761	556 7278	2960	554 7279	500
700	287 6368	3020 291 6274	3027 291 6175	3120 290 6271	3020		297 5565	2749	299 5464	2848	298 5561	700
850	136 5354	3025 140 5254	3023 140 5355	3015 138 5357	3022		143 0200	2727	144 0250	3126	143 0100	850
1000	005 0503	2710 008 0604	2608 008 0605	2608 007 0504	2710		009		011		010	1000

Station	Schleswig	Emden	Hannover	Berlin	Wiesbaden	Wiesbaden	Bitburg/Eifel	Erlangen	München	München	Friedrichshafen	Station
YYGG	2702	2702	2702	2702	2702	2703	2702	2702	2620	2702		YYGG
mb	hmm	hmm	hmm	hmm	hmm	hmm	hmm	hmm	hmm	hmm	hmm	mb
50	2027 07											50
100	1589 05	2836 1597 08	1595 07	1594 07			2031 11	2740	2036 10	3018	2035 09	100
200	1143 01	2860 1154 03	1154 04	1152 03			1163 14	2794	1172 16	2967	1175 14	200
300	880 01	2953 892 9913	7806 894 9809	7820 891 9804			905 97	2782	914 00	2973	913 9401	300
400	689 9100	2940 698 8804	2875 699 8602	2793 698 8793	2798		709 8688	2773	716 8386	2965	715 8387	400
500	534 8189	3035 541 7895	2937 541 7593	2780 540 7584	2778		551 7578	2761	556 7278	2960	554 7279	500
700	287 6368	3020 291 6274	3027 291 6175	3120 290 6271	3020		297 5565	2749	299 5464	2848	298 5561	700
850	136 5354	3025 140 5254	3023 140 5355	3015 138 5357	3022		143 0200	2727	144 0250	3126	143 0100	850
1000	005 0503	2710 008 0604	2608 008 0605	2608 007 0504	2710		009		011		010	1000

Station	Schleswig	Bremen	Emden	Hannover	Göttingen	Aachen	Frankfurt	Erlangen	Karlsruhe	Heidelberg	Stuttgart	Friedrichshafen	Wiesbaden	Station
YYGG	2608	2620	2608	2620	2608	2620		2608	2614				2608	YYGG
15,9 km	2931													15,9 km
12,0	3061 2862			2870									3016	12,0
9,0	2999 7817		3070 7813	2966 2895									2922	9,0
7,2	2880 2884		2378 2795	3063 2892									3066	7,2
5,4	2982 2953		2970 2865	3063 2866									3156	5,4
3,0	2559 3125		2854 3028	2948 2854									2939	3,0
1,5	3044 3126		2943 3126	2847 3121									2839	1,5
0,9	3035 3124		2946 3219	2750 3121									2729	0,9

Wolkenzugmessungen

Berichtigungen

YY-GG	Cddvv	Cddvv	YY-GG	Cddvv	Cddvv	YY-GG	Cddvv	Cddvv	YY-GG	Cddvv	Cddvv
727	26-15	1270									
838	26-17	1310									

Jahrgang:

Station	Schleswig	Emden	Hannover	Berlin	Berlin	Wiesbaden	Bitburg/Sifel	Erlangen	München	München	Friedrichshafen	Station
YGGG	2714	2714	2714	2708	2714	2715	2714	2714	2708	2714		YGGG
mb												mb
50						2040						50
100	1586 06	1594 07	1596 06		1597 05	1600 09	1733 09	1939 08	1602 09	1603 08		100
200	1139 99	1146 00	2762 1151 02	2673	1152 03	1162 07	1666 1159 05	2866 1167 12				200
300	877 06	2738 881 01 05	2670 889 00 07	7604	7950 891 93 08	2772 904 99	2695 901 98	2890 908 97 02				300
400	689 92 94	2642 692 91 95	2653 696 89 98	2768	2885 698 87 99	2783 709 84 88	2681 706 84 87	2872 711 83 90				400
500	534 80 84	2640 536 79 85	2741 539 77 38	2644	2957 540 77 31	2857 549 75 80	2667 547 74 82	2868 551 73 82				500
700	285 63 64	2729 288 63 67	2729 289 62 66	2720	3023 290 62 69	2820 295 57 57	2540 293 57 58	2838 295 57 62				700
850	134 52 56	2821 137 52 54	2920 138 52 52	2784	2920 138 53 54	2721 142 50 50	2821 140 00 00	2915 141 01 01				850
1000	003	006 08 03	2809 007 08 05	2406	006 09 00	517 01 9	009	009				1000

Station	Schleswig		Emden		Hannover		Berlin		Berlin		Wiesbaden		Bitburg/Sifel		Erlangen		München		München		Friedrichshafen		Station
	YGGG	2802	2802	2802	2802	2802	2802	2802	2802	2802	2802	2802	2802	2802	2802	2802	2802	2802	2802	2802	2802	2802	
mb																							mb
50																							50
100	2023 08																						100
200	1581 05	2935 1585 06	2824 1585																				200
300	1131 99	2836 1137 00	2848 1138 01	2748 1138 02																			300
400	867 02	2645 873 01 07	2851 875 02 10	2668 877 01 06	2682																		400
500	678 95 99	2640 683 93 96	2849 685 92 01	2650 686 91 95	2661																		500
700	526 84 87	2431 529 84 87	2837 530 82 89	2741 531 81 84	2951																		700
850	280 64 65	2722 283 64 67	2927 284 65 66	2727 285 63 64	2626																		850
1000	130 54 55	2721 133 54 54	2925 134 54 56	2727 134 54	2625																		1000

Station	Schleswig		Emden		Hannover		Berlin		Berlin		Wiesbaden		Bitburg/Sifel		Erlangen		München		München		Friedrichshafen		Station
	YGGG	2714	2714	2714	2714	2714	2714	2714	2714	2714	2714	2714	2714	2714	2714	2714	2714	2714	2714	2714	2714	2714	
mb																							mb
50																							50
100	1581 05	2935 1585 06	2824 1585																				100
200	1131 99	2836 1137 00	2848 1138 01	2748 1138 02																			200
300	867 02	2645 873 01 07	2851 875 02 10	2668 877 01 06	2682																		300
400	678 95 99	2640 683 93 96	2849 685 92 01	2650 686 91 95	2661																		400
500	526 84 87	2431 529 84 87	2837 530 82 89	2741 531 81 84	2951																		500
700	280 64 65	2722 283 64 67	2927 284 65 66	2727 285 63 64	2626																		700
850	130 54 55	2721 133 54 54	2925 134 54 56	2727 134 54	2625																		850
1000	500	002 04 02	2510 004																				1000

Station	Schleswig		Emden		Hannover		Berlin		Berlin		Wiesbaden		Bitburg/Sifel		Erlangen		München		München		Friedrichshafen		Station
	YGGG	2714	2714	2714	2714	2714	2714	2714	2714	2714	2714	2714	2714	2714	2714	2714	2714	2714	2714	2714	2714	2714	
mb																							mb
50																							50
100	1581 05	2935 1585 06	2824 1585																				100
200	1131 99	2836 1137 00	2848 1138 01	2748 1138 02																			200
300	867 02	2645 873 01 07	2851 875 02 10	2668 877 01 06	2682																		300
400	678 95 99	2640 683 93 96	2849 685 92 01	2650 686 91 95	2661																		400
500	526 84 87	2431 529 84 87	2837 530 82 89	2741 531 81 84	2951																		500
700	280 64 65	2722 283 64 67	2927 284 65 66	2727 285 63 64	2626																		700
850	130 54 55	2721 133 54 54	2925 134 54 56	2727 134 54	2625																		850
1000	500	002 04 02	2510 004																				1000

Station	Schleswig		Emden		Hannover		Göttingen		Aachen		Bitburg/E		Erlangen		Karlsruhe		Heidelberg		Stuttgart		Friedrichshafen		Station
	YGGG	2708	2720	2720	2708	2720	2714	2708	2714	2720	2708	2714	2708	2714	2708	2714	2708	2714	2708	2714	2708	2714	
15,9 km	2934	2830																					15,9 km
12,0	2851	2743																					12,0
9,0	2955	2753																					9,0
7,2	2832	2745																					7,2
5,4	2928	2635																					5,4
3,0	2928	2819																					3,0
1,5	3020	2823																					1,5
0,9	3017	2619																					0,9

Wolkenzugmessungen

Berichtigungen

YY-GG	Cdvv	Cdvv	YY-GG	Cdvv	Cdvv	YY-GG	Cdvv	Cdvv	YY-GG	Cdvv	Cdvv
761	27-09	02707									
763	27-09	02906									
761	27-15	02718									