

Täglicher Wetterbericht

des Deutschen Wetterdienstes

Bei unregelmäßiger Lieferung sind Beschwerden immer an das Zustellpostamt zu richten.

Erscheint täglich, Postbezug monatlich 5,- DM

Verlagort Frankfurt/M., Nachdruck nicht gestattet

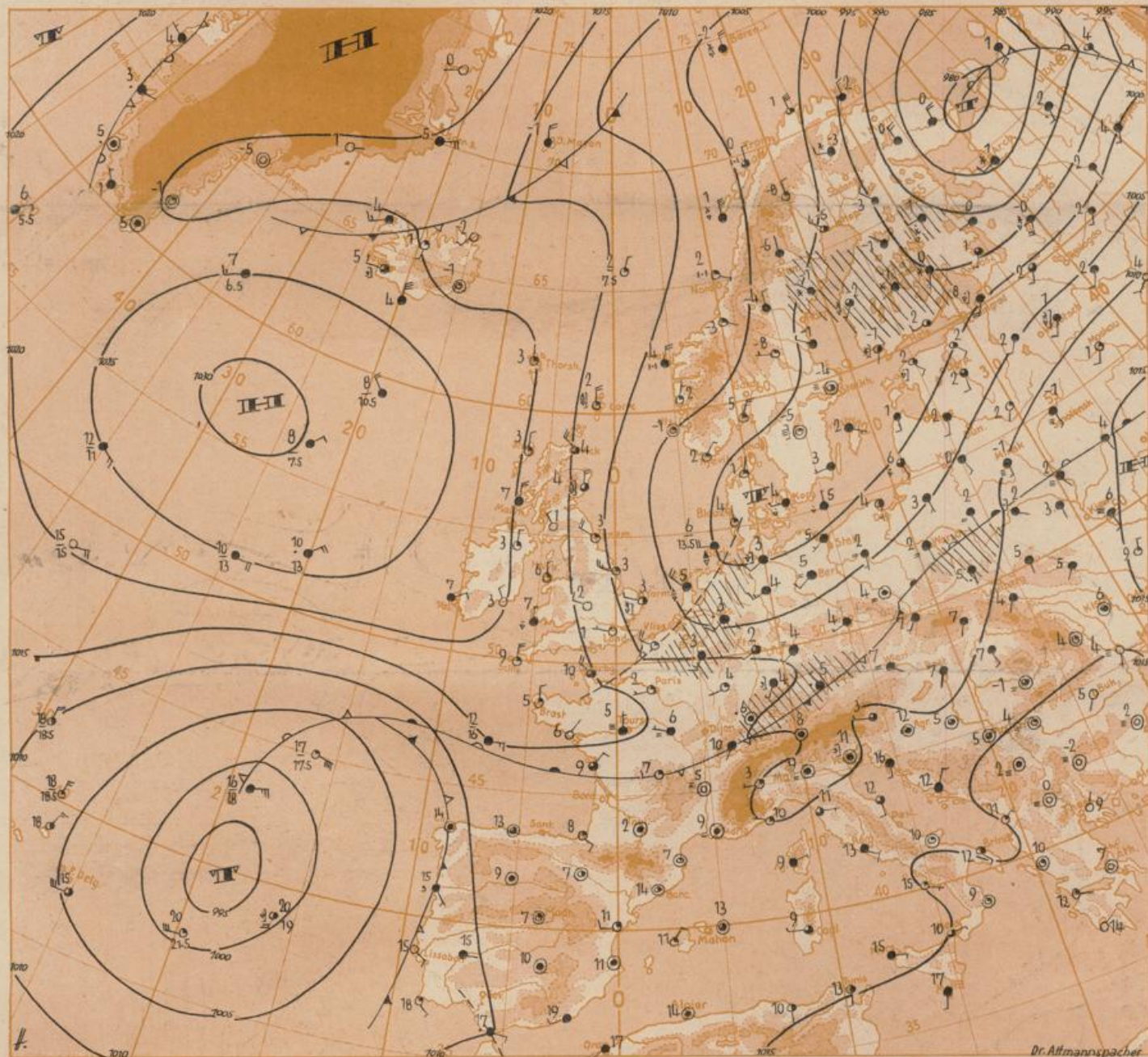
Teil A: Karten

Freitag, den 28. Oktober 1955

Nummer: 201

Jahrgang: 80

Wetterlage heute 6 Uhr

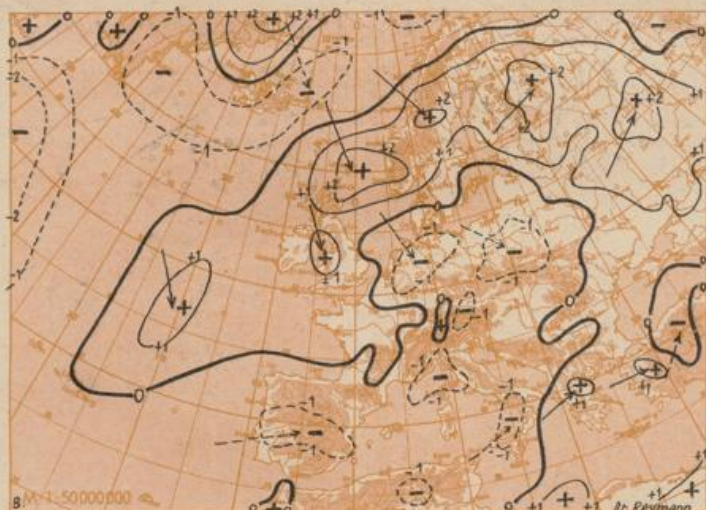


Dr. Altmannspacher

20 000 000

Luftdruckänderung von 3 bis 6 Uhr

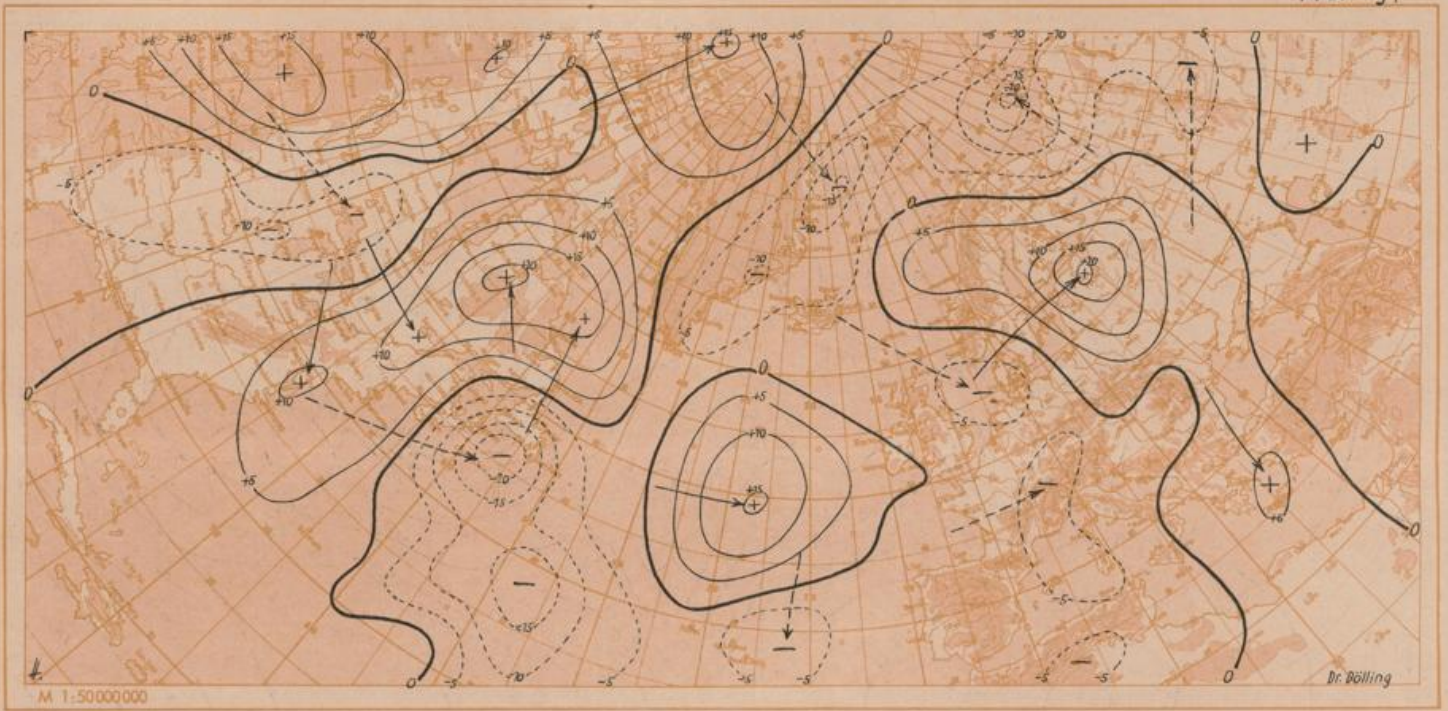
Vorhersagekarte für Sonnabend, den 29. Okt. 55, 6 Uhr



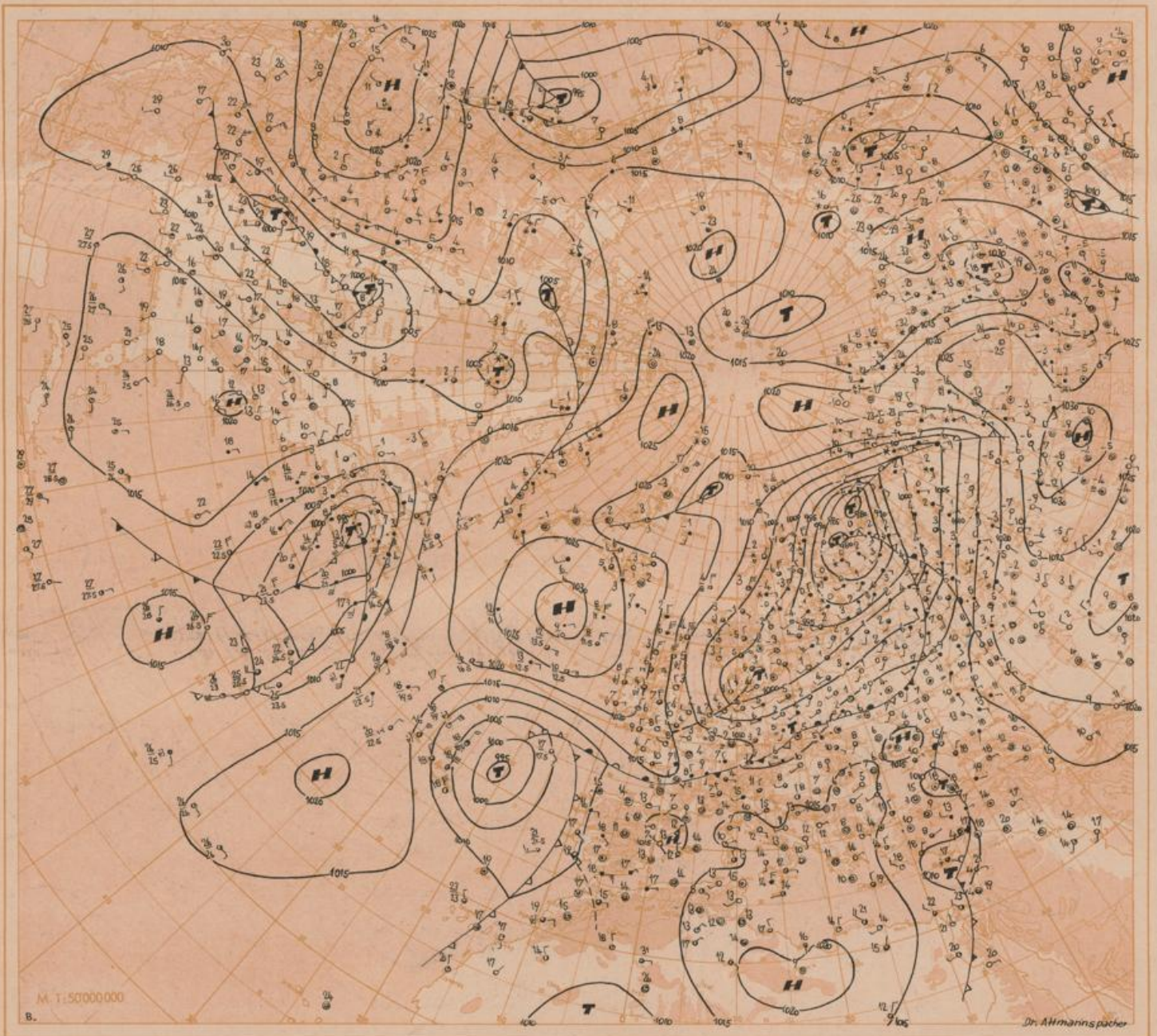
50 000 000

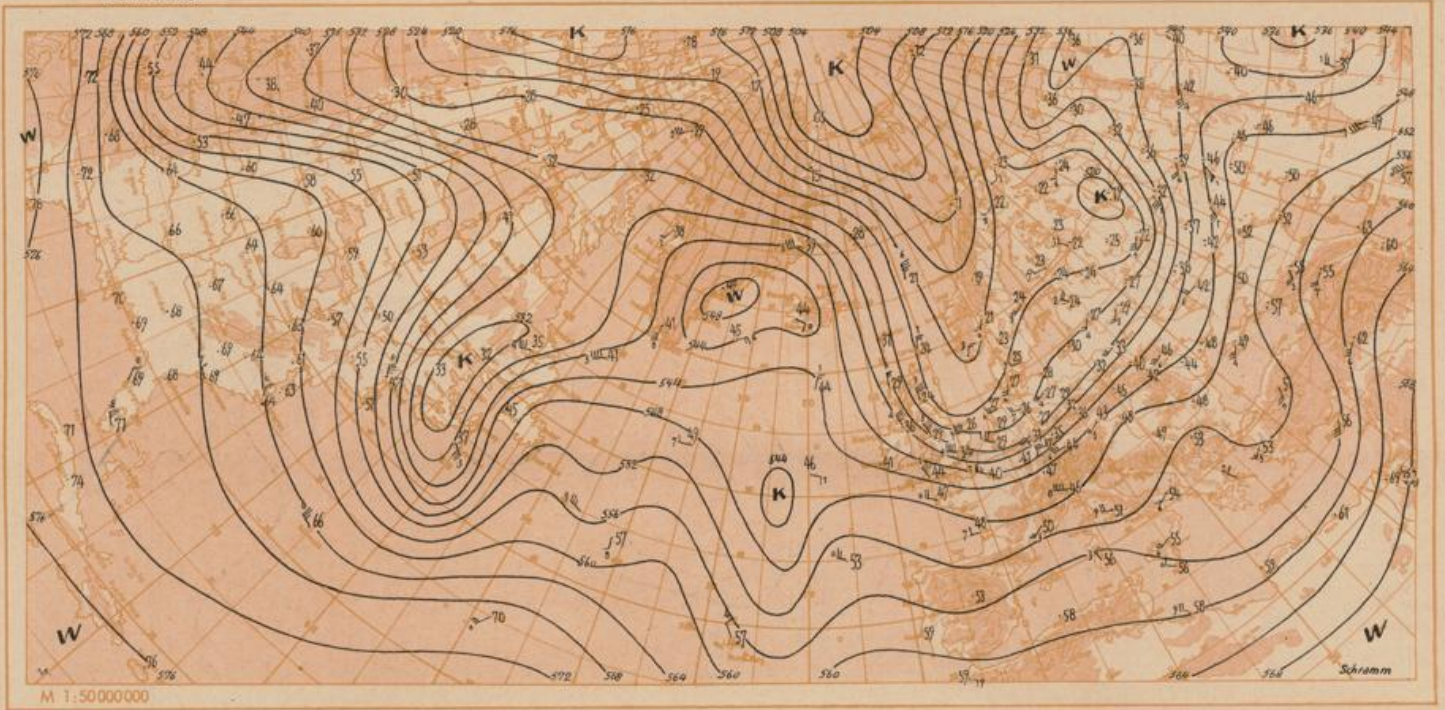
Dr. Reymann

Dr. Reymann

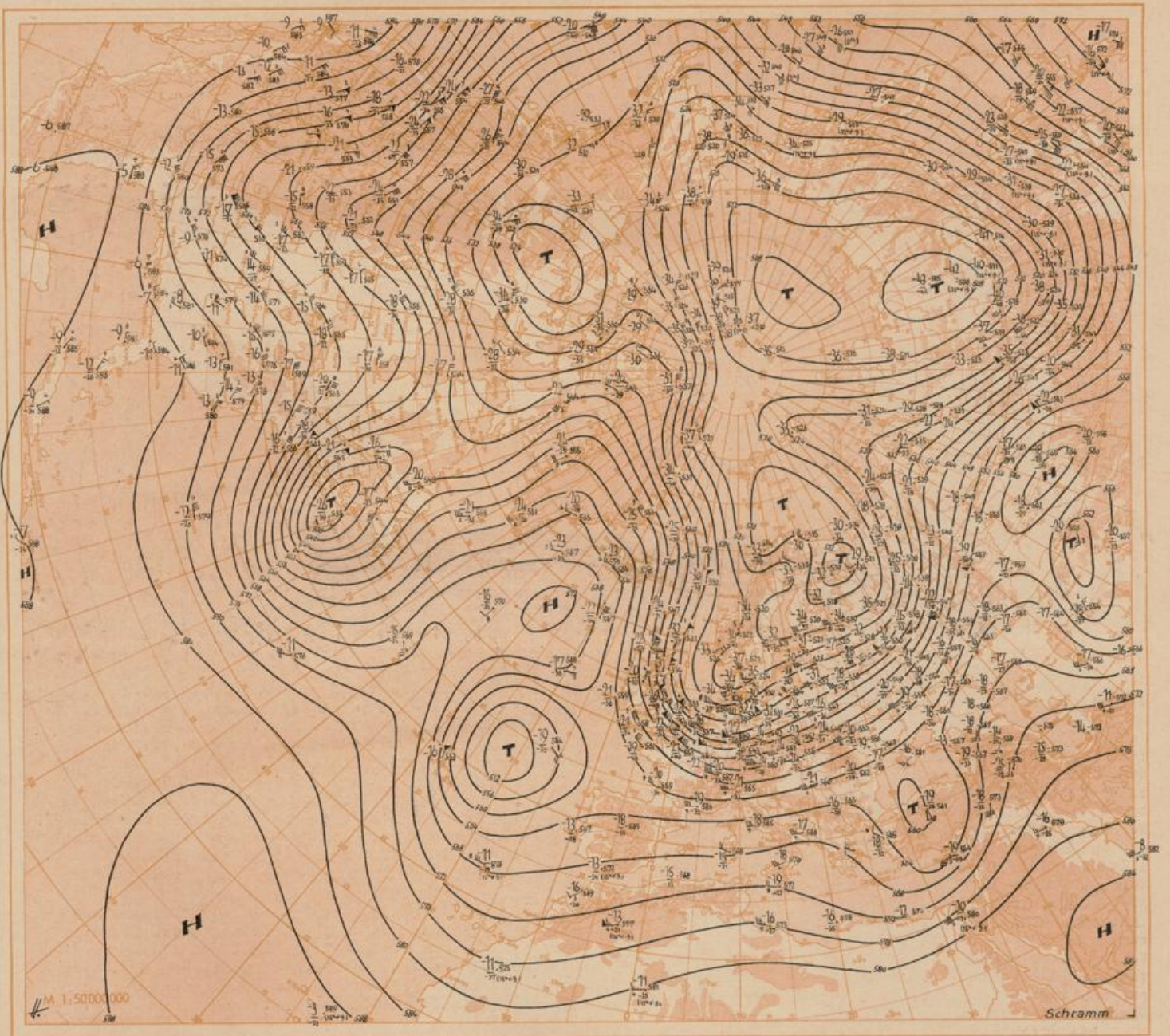


Wetterlage heute 0 Uhr





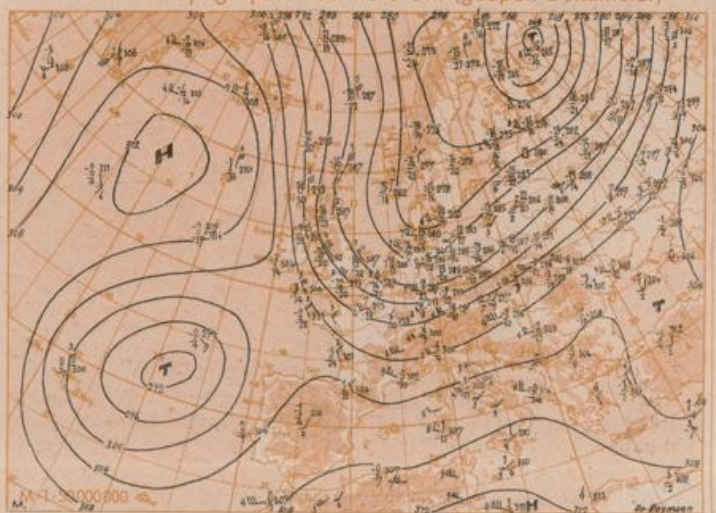
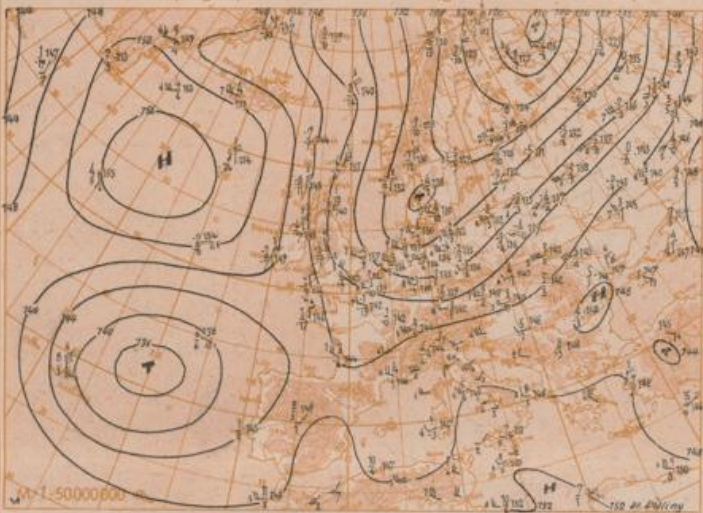
Absolute Topographie 500 mb heute 3 Uhr (geopot. Dekameter)



Absolute Topographie 850 mb 3 Uhr (geopot. Dekameter)

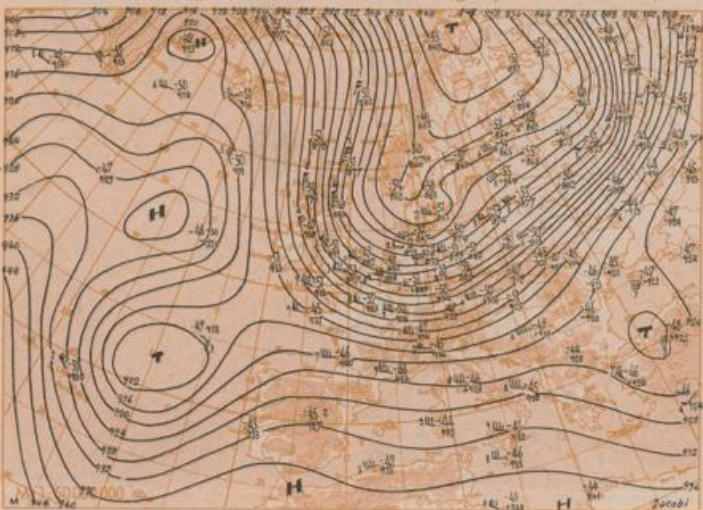
Seite

Absolute Topographie 700 mb 3 Uhr (geopot. Dekameter)



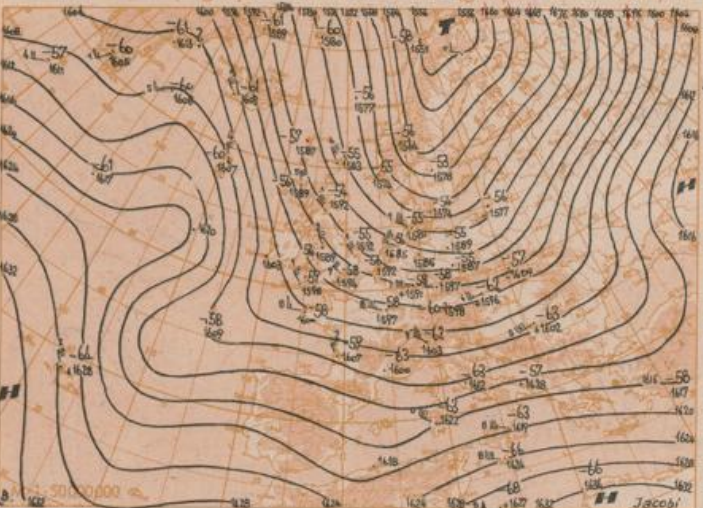
Absolute Topographie 300 mb 3 Uhr (geopot. Dekameter)

Absolute Topographie 200 mb 3 Uhr (geopot. Dekameter)



Absolute Topographie 100 mb 3 Uhr (geopot. Dekameter)

24 std. Änderung der relat. Top. 500/1000 mb seit gestern 3 Uhr



Wetterübersicht Freitag den 28. Oktober 1955

Das ausgedehnte russische Tief ist heute als unvermindert kräftiges Druckgebilde an der Barents-See wiederzufinden. Hinter seiner über Mitteleuropa durch Wellenbildung verzögerten Kaltfront ist der größte Teil Deutschlands von Polarluftmassen überflutet worden. Trotz des nur langsam vorrückenden Regengebietes blieben die Niederschlagsmengen seit gestern meist unter 10 mm, während am Vortage weiter nördlich teilweise 20 mm überschritten worden waren. Von den gestern nur unscharf angedeuteten Störungslinien innerhalb der Kaltluft hat sich eine zu einer schärferen Konvergenz herangebildet, die heute vor der deutschen Nordseeküste liegt. Um das etwas nach Süden verschobene ostatlantische Hoch schwenkt bei Island eine weitere Störung nach Südosten ein, zeigt jedoch bisher noch keine Verstärkungstendenz. Dies hängt wahrscheinlich damit zusammen, daß heute über dem größten Teil Nordwesteuropas Anstieg überwiegt, nachdem in den letzten Tagen das Druckniveau laufend gesunken war.

Das durch eine geringe Achsenneigung charakterisierte und deshalb in seiner Bewegung nur schwer zu

errassende Tief westlich von Portugal hat sich stärker nach Südosten verlagert als gestern angenommen wurde. Dadurch beschränkte sich seine Vorderseitenströmung auf die Iberische Halbinsel und konnte das Vordringen der Kaltluft über Frankreich nicht mehr aufhalten.

Über dem Westatlantik ist eine stärkere Störung bei Neufundland entstanden, die hauptsächlich in nördlicher Richtung vorankommt, weil sich das mittelatlantische Hoch immer noch als blockierend erweist. Es erscheint jedoch nicht ausgeschlossen, daß ein Teil des Druckfalles südlich davon zu den Azoren hinüber durchbricht und später in das vorgelagerte Tief hineinläuft.

Dr. Reymann

Der von Dänemark zum Kanal sich erstreckende Höhentrog wandert unter Abschwächung nach Südosten. Durch anhaltenden Druckanstieg in Nordwesteuropa weitet sich das atlantische Hoch allmählich nach Mitteleuropa aus. Damit verliert die an seiner Ostflanke nach Deutschland einströmende Kaltluft langsam ihre Wetterwirksamkeit.

Dr. Attmannspacher

Täglicher Wetterbericht

des Deutschen Wetterdienstes

Teil B: Bodenbeobachtungen

Jahrgang 80

Freitag, den 28. Oktober 1955

Nummer: 301

Station	Gestern 9 Uhr GMT										Gestern 12 Uhr GMT										Gestern 15 Uhr GMT										Gestern 18 Uhr GMT										Mittelwert		Summenwert	
	Höhe	III	NdHf	VvwW	PPFT	NChCC	Trop	NdHf	VvwW	PPFT	NChCC	Trop	ff-ff	NdHf	VvwW	PPFT	NChCC	Trop	NdHf	VvwW	PPFT	NChCC	Trop	ERRT	ff-ff	TTT	SSS	RR																
Helgoland	4	015	53414	80271	07408	13463	04105	72923	80158	06409	23404	04810	27-32	82924	80168	04609	53471	04718	82722	80258	04207	63467	03704	0010	28-36																			
Westerland	0	019	43211	74028	05109	49601	03601	82915	74258	04508	59577	04706		83015	66258	03007	59521	03615	52910	80018	02006	23562	02610	0010																				
Lüt	16	020	53114	80278	05107	59603	04001	83011	80258	04907	33507	04702	30	83118	80028	03107	35421	02717	52810	80028	02606	55500	01607	0050																				
Husum	3	029	52807	58818	05908	59400	04400	72713	58818	05507	79401	04804		72717	80258	04207	69508	04713	73601	70018	03405	34508	04608	0010																				
Flensburg	19	033	32710	75018	05306	32500	04303	72914	75258	04808	33542	05804	24	72703	75258	03505	38472	03713	82705	80218	02805	35521	02607	0040																				
Schleswig	43	035	42804	78118	06106	69501	04205	62509	82158	04609	43405	05815		72506	82258	03906	43663	04707	82508	75818	03305	69401	03705	0109																				
Kiel	4	045	32710	80010	06609	12500	04307	52710	80168	08709	19101	04809		72606	80022	04409	28406	05713	82408	70038	03905	25508	03605	0010																				
Norderney	13	113	63215	75258	08607	63400	05306	73211	80258	07610	54262	05810	25-34	63116	80018	06208	32562	03714	72517	75808	05407	59561	02708	0010																				
Jever	7	122	72605	83258	08506	59463	05103	72511	83028	07803	33568	06707		72412	83258	06407	35467	04714	62311	82258	05205	22562	04704	0010																				
Bremerhaven	6	129	62308	75258	07706	69401	05003	62518	75028	07110	42463	05805	21-28	82713	75258	05607	42577	04714	82618	75258	05207	62471	05504	0010																				
Cuxhaven	4	131	62307	70258	07808	53500	06104	62306	80038	06708	48462	06811		72512	80258	05508	63421	04712	72710	70278	05006	73401	05705	0010																				
Hamburg-F.	12	147	42511	61011	07308	19500	03205	72511	78258	06707	48500	03006		82404	59258	05407	28567	04713	72306	59028	04605	70971	04608	0010																				
Lübeck	13	156	22510	70010	07607	22500	04203	52714	80038	07009	52502	04806		72509	75028	07208	69501	05715	62509	70258	05405	52508	03604	0010																				
Engden	6	202	72509	75808	07607	69501	05105	62509	75258	06709	59563	05805		72409	70258	08407	72501	04616	72508	70808	07906	32561	04605	0010																				
Quakenbrück	25	213																																										
Breinen	4	224	22513	70010	09106	16204	04302	42612	80010	08709	32532	05805		82611	81038	07108	13567	04716	82611	70252	06607	22571	03705	0010																				
Rotenburg	31	231	22510	75012	08605	11441	04400	72710	70258	08208	59461	06804		72506	75278	06907	33463	04713	72510	70028	06306	35571	04605	0010																				
Lüneburg	30	244	42504	72021	08006	35440	04304	52512	75021	07408	48440	04805		72707	72258	06008	62461	05715																										
Lingen	21	305	72505	70032	10405	42542	05201	72308	80002	10009	32562	05804		72705	80258	08406	38462	04716	82707	70258	08206	62461	04903	0010																				
Münster	64	313	72509	62022	11905	75301	04105	82509	65032	10500	35411	05809		72507	75032	09108	52445	05718	82306	60238	08806	45401	05804	0010																				
Osnabrück	95	317	32410	58012	10706	38431	05500	82512	62022	10108	72401	04804		72406	65028	08707	62461	04614	82506	62808	05905	72401	04704	0010																				
Gütersloh	70	320	72510	60022	11306	56401	06302	82512	32032	10407	65421	06708		62510	30102	08907	46431	06815	72606	32258	08306	13530	05606	0010																				
Solzflufen	98	325	72509	60022	11305	57401	04303	82310	57032	10307	55511	04808		72405	58258	06808	42542	06715	83013	60818	00905	78401	03101	0010																				
Hannover-L.	52	338	42514	64030	09806	11401	04205	72517	66251	09008	48406	05810		62515	66018	07707	58461	05711	82304	68258	07305	75501	04606	0010																				
Braunschweig-V.	80	348	52509	68030	10005	11441	04302	72510	68032	09308	65461	04806		72510	65028	07907	38478	04614	72007	55258	07406	10936	05605	0010																				
Berlin-Dahlem	51	381	62606	68032	08905	45405	04303	62509	62022	08609	62600	04801		72406	70032	07108	48506	03715	82104	65022	05905	85701	01607	0010																				
Berlin-Tempelh.	48	384	62611	63012	09206	66400	04207	72713	70032	08308	68505	03508		82512	70032	07009	58577	02713	82307	70032	07007	55501	03501	0010																				
Düsseldorf	70	388	42509	60022	11305	57401	04303	82310	57032	10307	55511	04808		62507	62012	10209	58504	05717	82306	60258	08406	78401	05805	0010																				
Bocholt	25	406	82407	40104	11505	76101	05400	72609	65014	10708	32540	06806		72713	65802	09109	78401	05616	82707	65258	09107	85401	05701	0010																				
Eisen-Mülheim	120	410	72040	35204	12605	66101	05203	82109	58034	12006	65401	05804		72210	58012	09907	58401	05721	82305	65028	09706	65401	05601	0010																				
Kahler Asten	846	427	83208	10414	05505	76001	05205	82904	20104	42000	75401	00804		92506	02412	33601	90001	01709	92507	01454	33601	90001	01607	0010																				
Kassel	158	438	72201	66012	12004	65004	04004	82301	68032	11108	68507	01808		82408	68032	09508	66521	02714	72303	66032	03066	75501	03601	0010																				
Göttingen	150	444	70000	80022	11905	55401	04005	72904	70022	11107	42408	03707		82508	75022	09307	75621	02717	72304	65032	09105	75601	03601	0010																				
Braunlage	607	452	72304	85032	11302	72401	01205	72406	82022	10103	58406	01808		82605	70032	09103	78401	01811	82306	62212	08603	75401	01605	0010																				
Aachen	202	501	72002	58022	12706	70971	04101	82602	65032	12707	45521	05805		42205	56012	11109	32504	05709	82509	58022	10706	73401	04505	0010																				
Nürnberg	611	510	93205	08636	13603	90001	03304	80000	62614	12603	47121	02101		82402	75616	12303	47221	02712	12702	82016	12401	10904	01704	0010																				
Bonn	61	512	80000	40106	12707	26447	05105	80000	58026	11908	55521	05808		71302	58012	10608	12572	05712	12305	57027	10905	15700	03101	0010																				
Koblenz	94	515	82703	50616	12607	27321	05308	82002	50216	12007	57321	05804		81802	56616	10908	57421	05712	10000	60016	10106	15500	04607	0010																				
Fuchskauten	653	523																																										
Gießen	185	532	80000	60036	12005	47471	04209	80000	75026	11307	88401	03805		82605	70616	10306	57421	03710	01803	66016	09304	00900	02607	0010																				
Bad Hersfeld	203	542	70000	70022	12805	27401	03208	82302	75026	12006	52507	03807		82501	73022	10407	78501	02714	12502	70012	10504	00902	02503	0010				</																

