

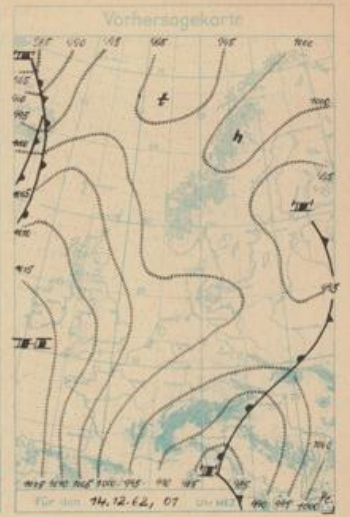
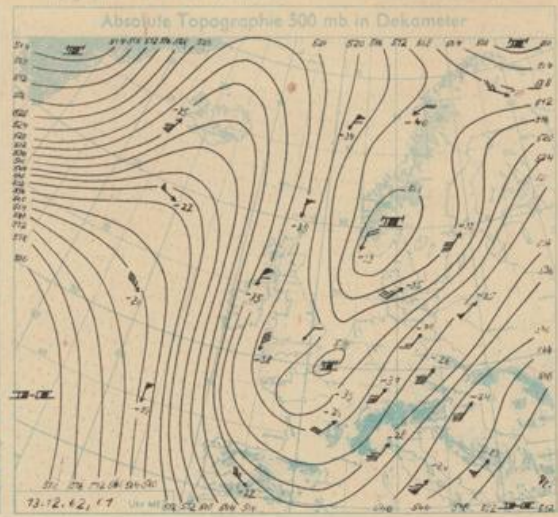
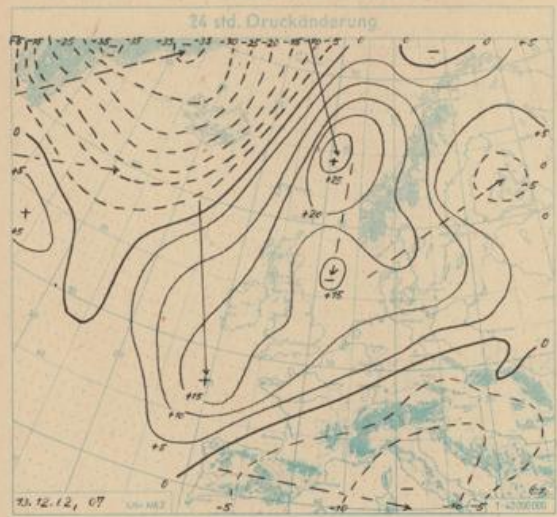
Europakarte vom DONNERSTAG, 13.12.62, 07 Uhr MEZ

1:20 000 000

Wandlung in Warmluft, in Kaltluft, Okklusion, Luftmassen, Druckänderung, Verlagerung eines Tiefgebietes, Verlagerung eines Hochgebietes

Wetter zum Beobachtungszeitpunkt: Dunst, Nebel, Regen, Schnee, Schneereifen, Schneehagel, Eisregen, Hagel, Nebel in der Umgebung, während der letzten Stunde, nicht zum Termin

Beobachtet: Windrichtung, Windstärke, Wolken, Sichtweite, Temperatur, Luftfeuchtigkeit, Luftdruck, Luftdruckänderung, Windrichtung, Windstärke, Wolken, Sichtweite, Temperatur, Luftfeuchtigkeit, Luftdruck, Luftdruckänderung



WETTERLAGE UND WETTERENTWICKLUNG: Unser Gebiet befand sich am Mittwoch im Bereich eines umfangreichen Tiefdrucksystems, dessen Zentrum etwa über dem Skagerrak lag. An seiner Südostflanke wurden im Gebiet der DDR im Warmsektor im Flachland durchweg Tageshöchsttemperaturen zwischen 5 und 8 °C gemessen. Im Bereich der nachfolgenden Kaltfront, die wenig markant unser Gebiet überquerte, kam es teilweise zu länger anhaltendem Regen und im Bergland oberhalb 900 m zu Schneefällen.

Über Westeuropa wird weiterhin Kaltluft nach Süden geführt und lässt über dem Mittelmeerraum ein abgeschlossenes Tiefdruckgebiet entstehen. Unser Raum wird zunächst zwischen dem alten, sich auffüllenden und noch etwas nach Osten ziehenden skandinavischen Tief und dem italienischen Tief im Bereich schwacher Luftdruckgegensätze liegen, aber zunehmend von letzterem beeinflusst werden. Bei sich langsam durchsetzender östlicher Luftströmung hält das neblig-trübe Wetter mit zeitweiligen Niederschlägen an.

VORHERSAGE FÜR FREITAG, AUSGEGEBEN AM DONNERSTAG UM 11 UHR: Bei schwacher Luftbewegung verbreitet neblig-trüb, örtlich auch dichter Nebel, im Süden zeitweise Regen, zum Teil mit Schnee vermischt, im Bergland Schneefall; im Norden auch zeitweise stark bewölkt und nur vereinzelt etwas Regen oder Schneeregen. Tagestemperaturen um + 2,0°C, im Bergland oberhalb 500 m anhaltend leichter Frost. In der Nacht zum Sonnabend im Flachland Tiefsttemperaturen um Null Grad und leichter Frost in Bodennähe.

WEITERE AUSSICHTEN: Weiterhin vorwiegend trüb und Neigung zu Niederschlägen.

Pe.