

Täglicher Wetterbericht

des Deutschen Wetterdienstes

Bei unregelmäßiger Lieferung sind Beschwerden immer an das Zustellpostamt zu richten.

Verlagsges. Frankfurt/M., Nachdruck nicht gestattet

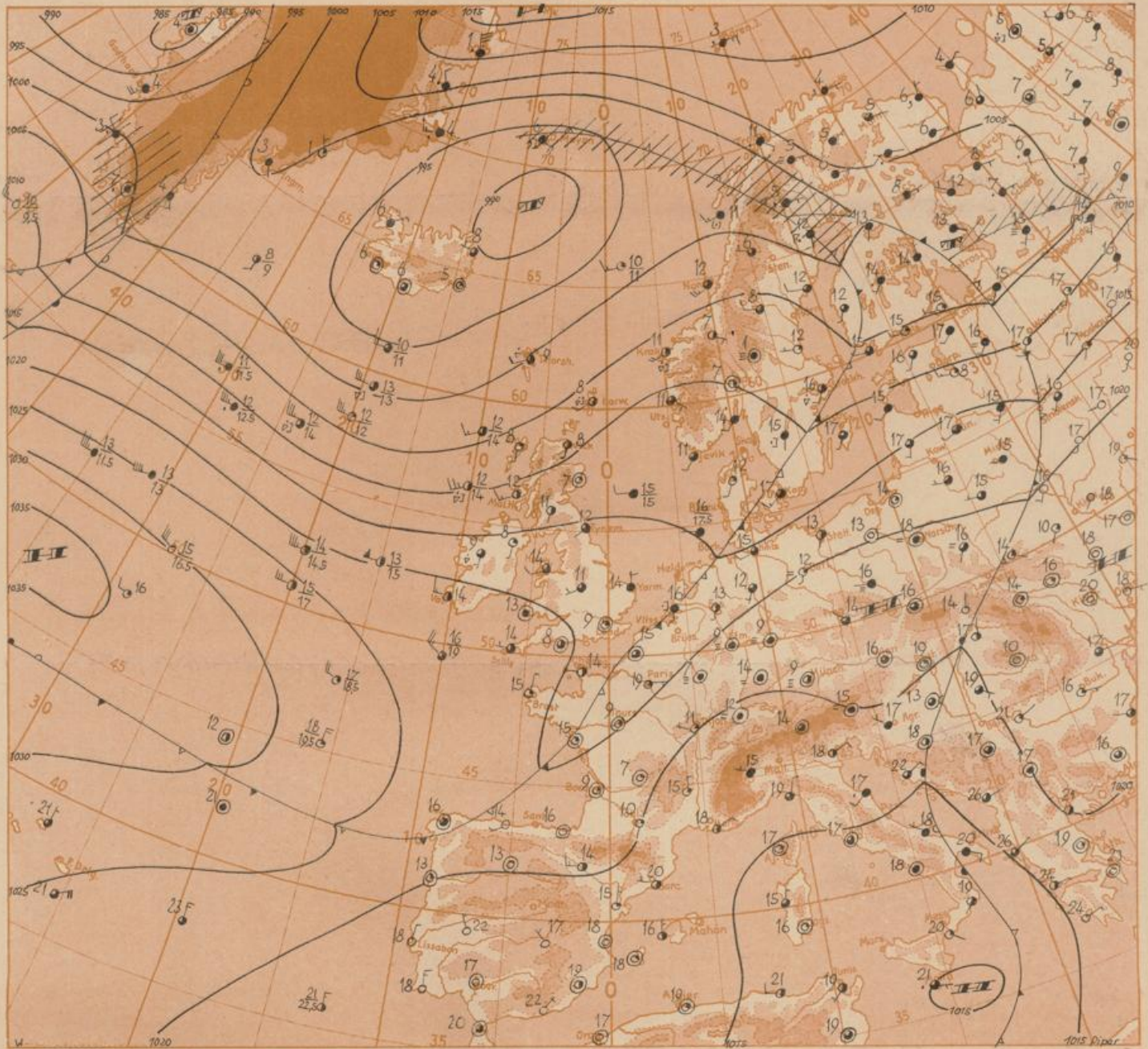
Teil A: Karten

Jahrgang: 80

Montag, den 12. September 1955

Nummer: 255

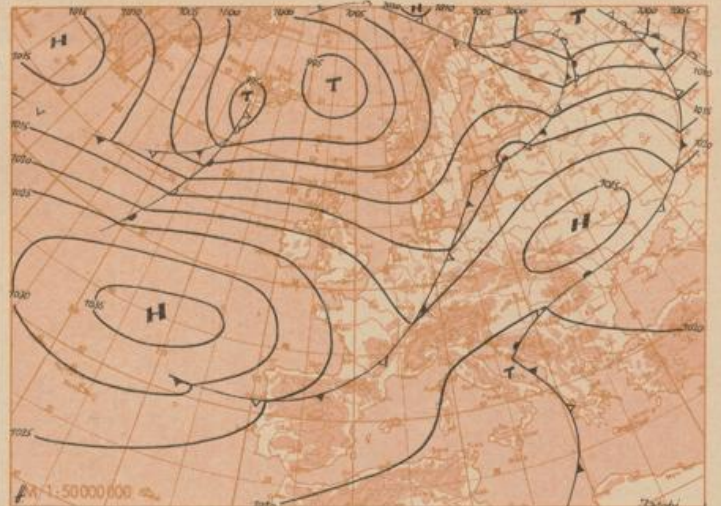
Weiterlage heute 6 Uhr

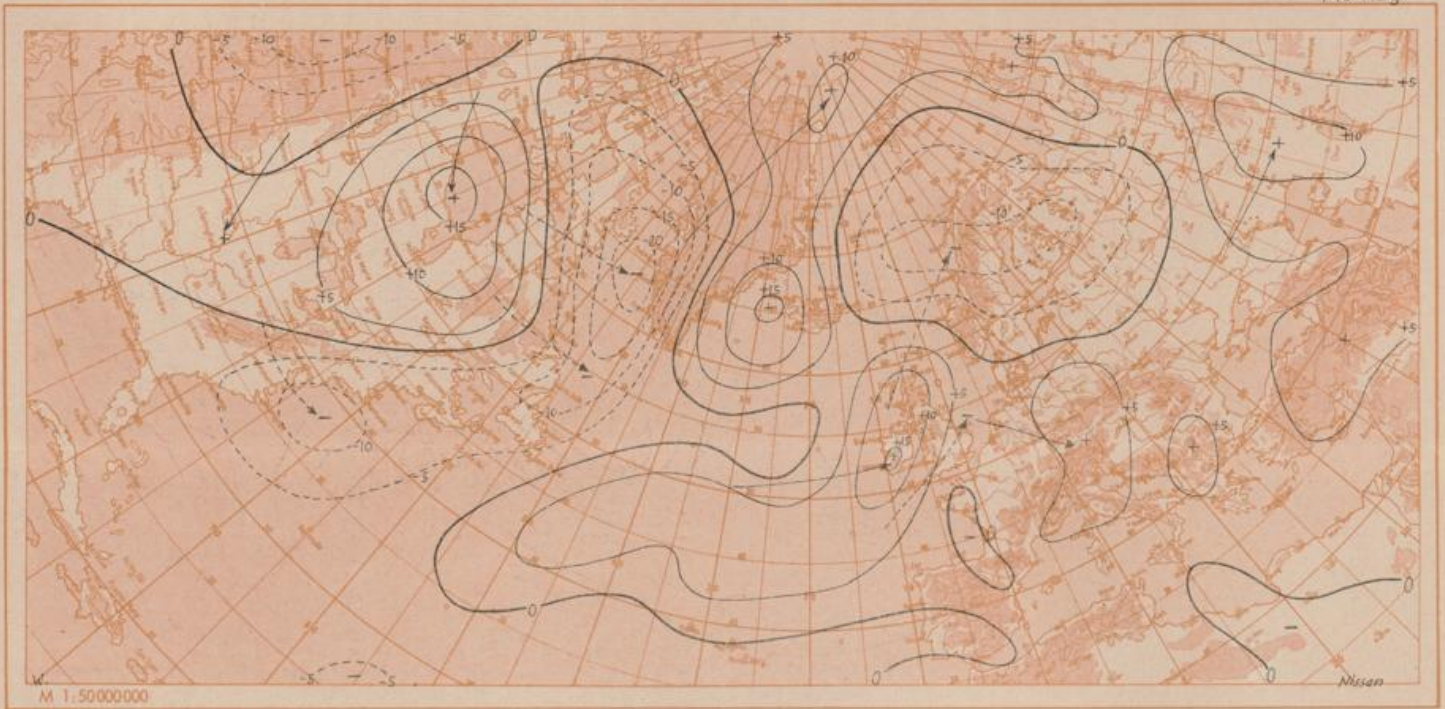


20000000

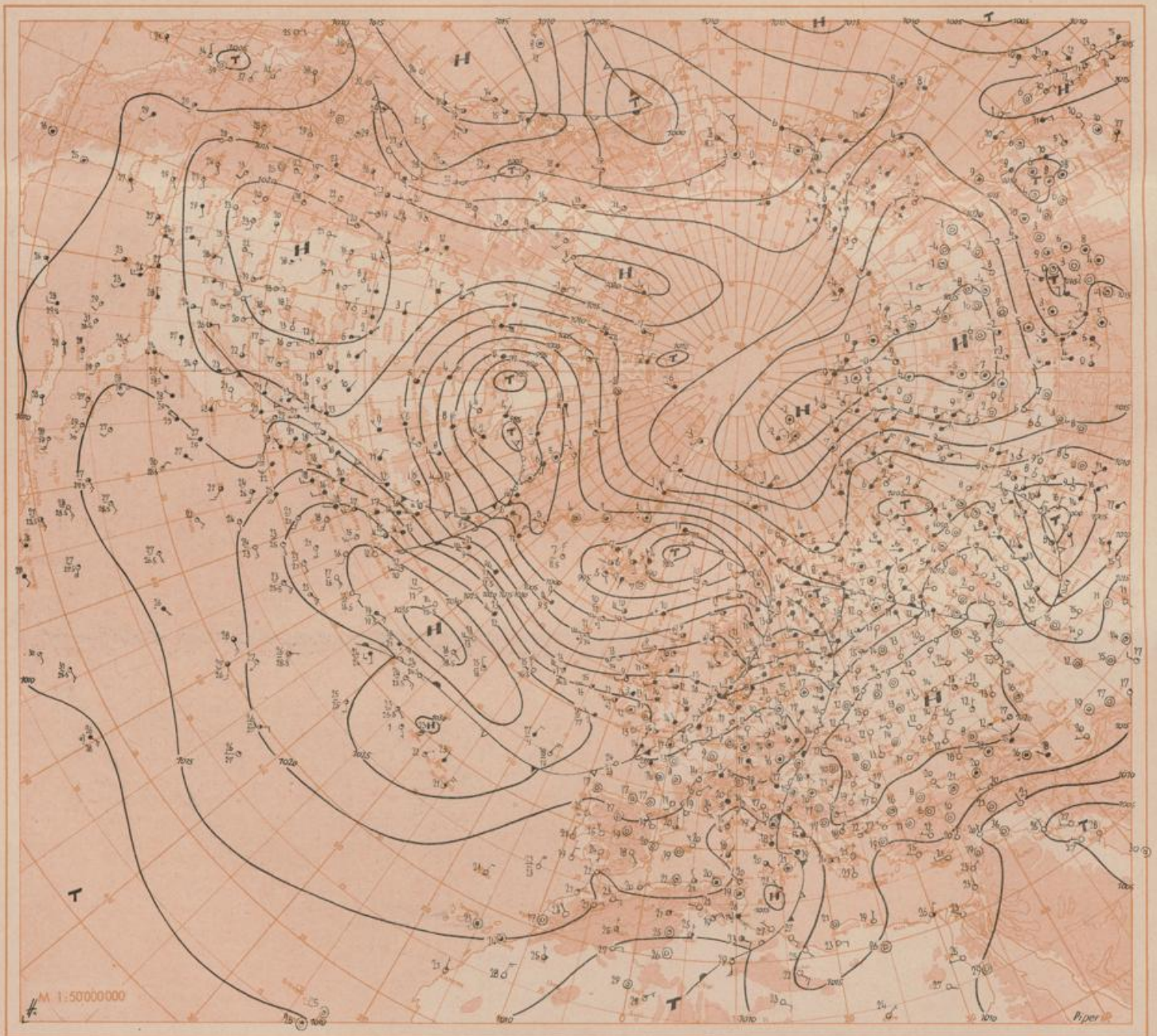
Luftdruckänderung von 3 bis 6 Uhr

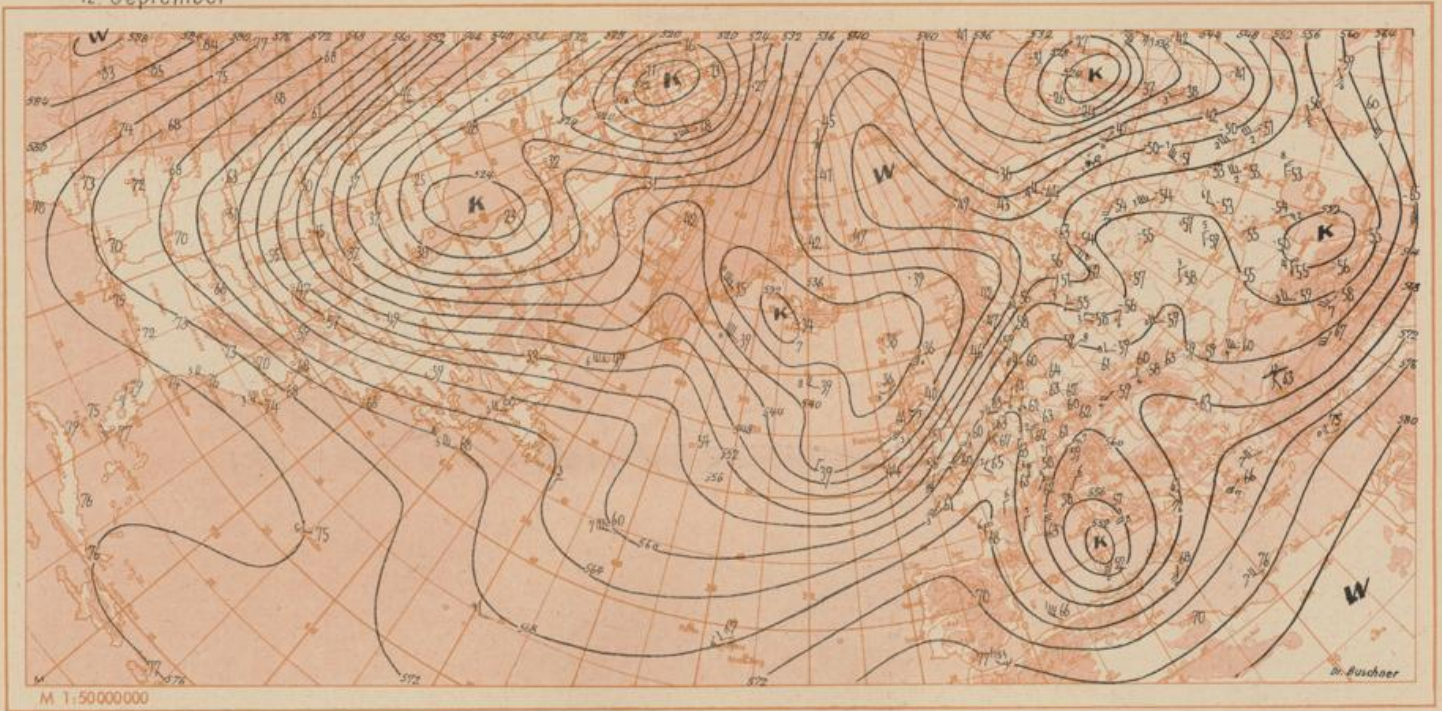
Vorhersagekarte für Dienstag, den 13.9.1955, 6 Uhr



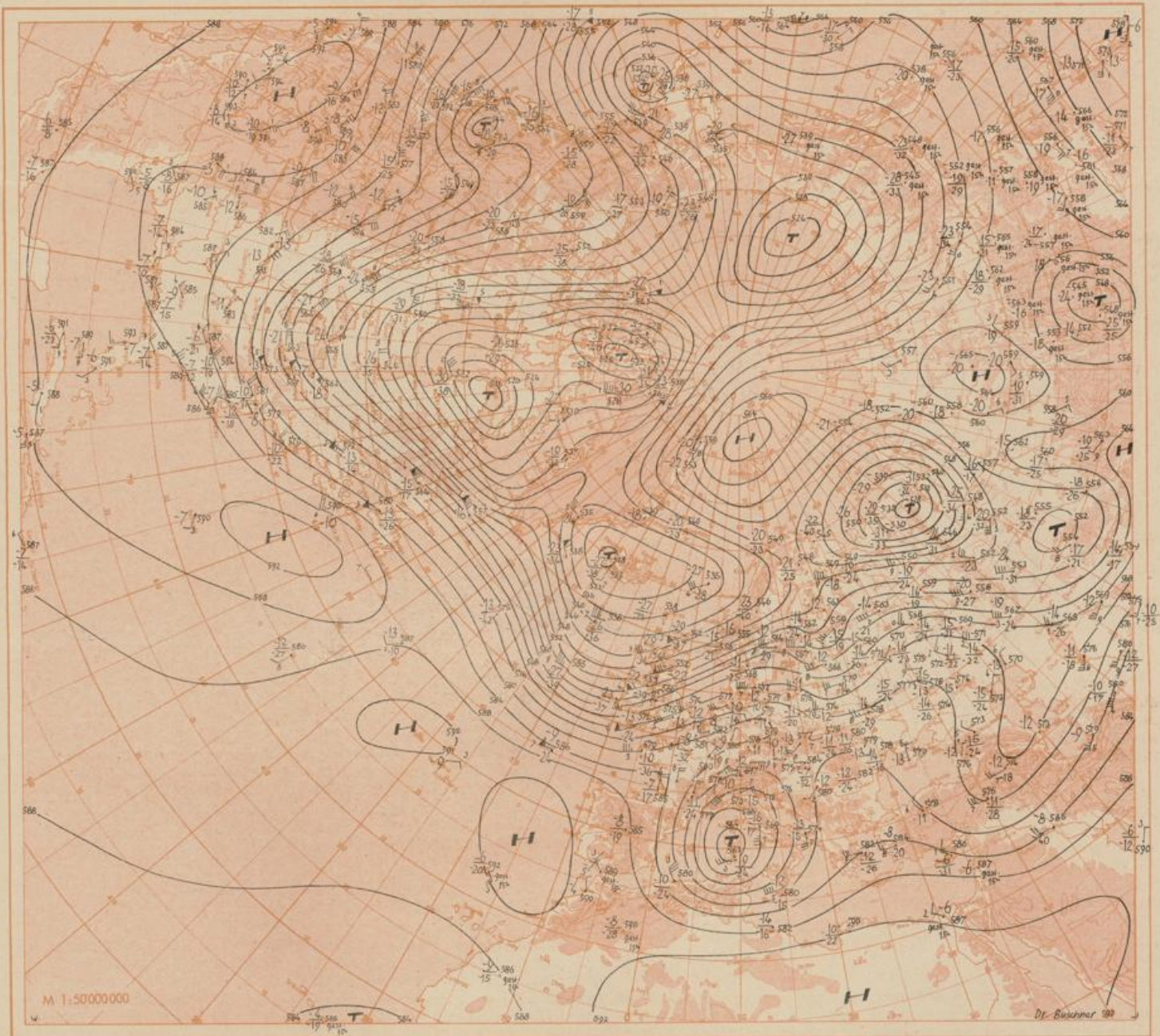


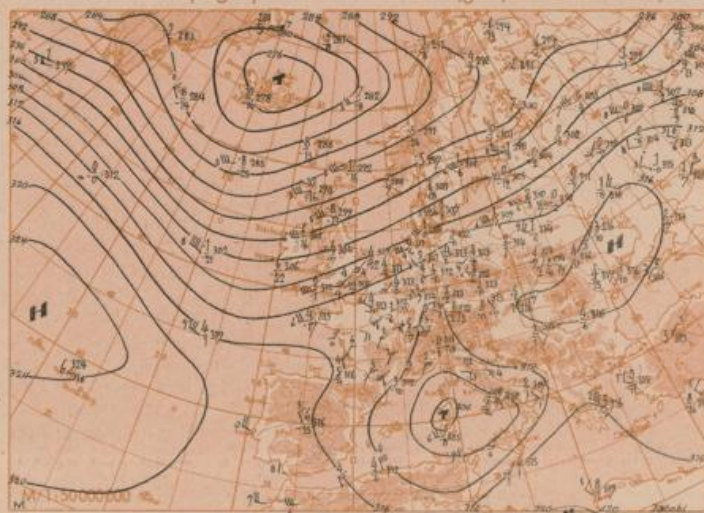
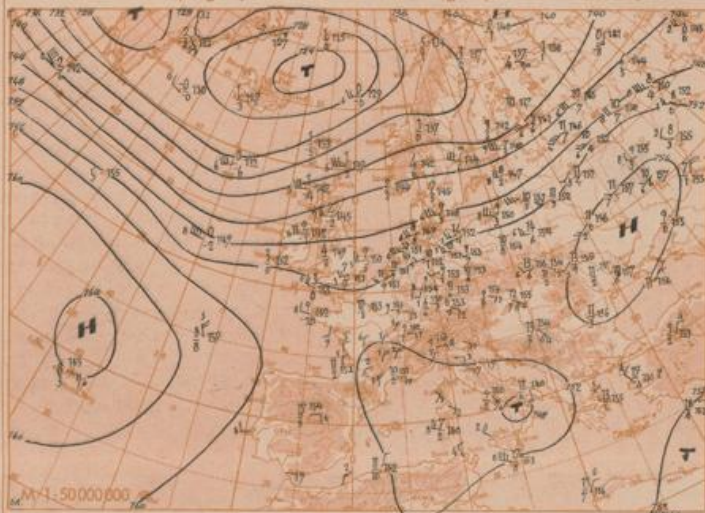
Wetterlage heute 0 Uhr





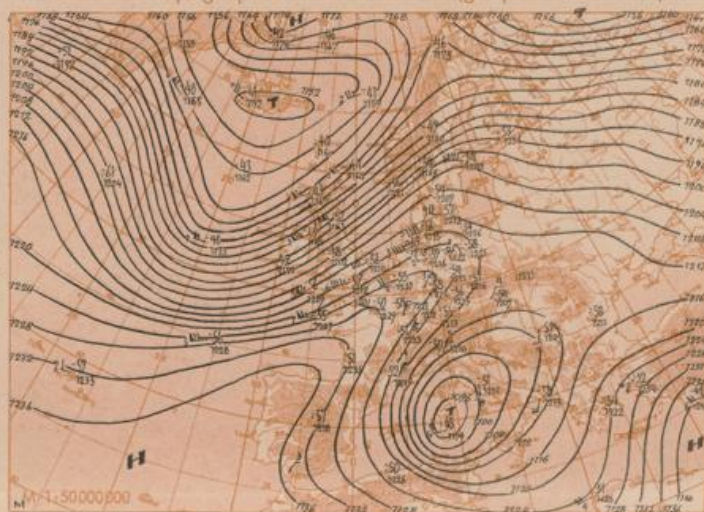
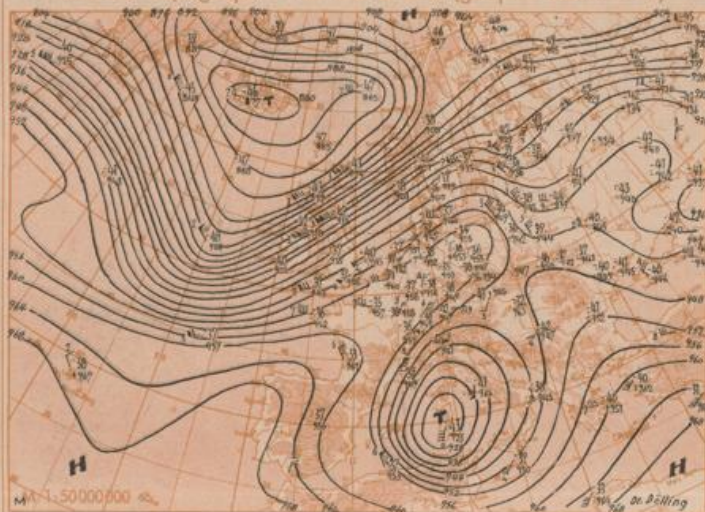
Absolute Topographie 500 mb heute 3 Uhr (geopot. Dekameter)





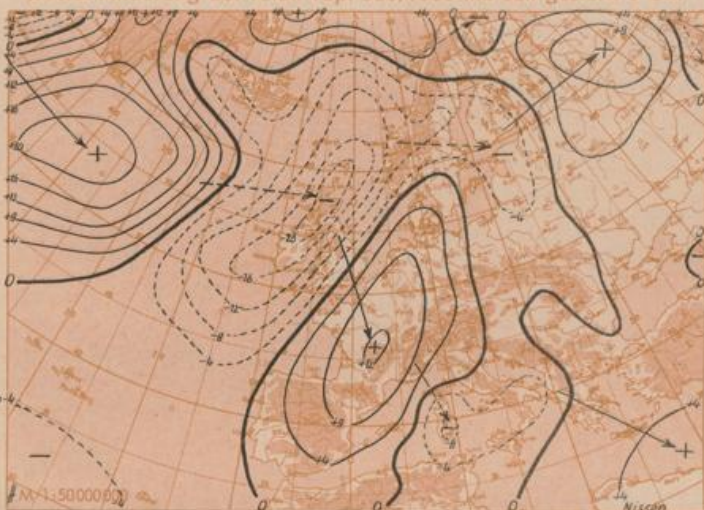
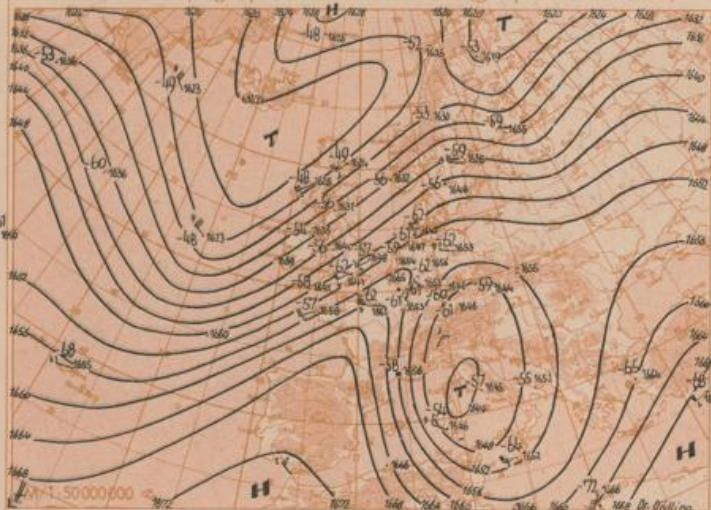
Absolute Topographie 300 mb 3 Uhr (geopot. Dekameter)

Absolute Topographie 200 mb 3 Uhr (geopot. Dekameter)



Absolute Topographie 100 mb 3 Uhr (geopot. Dekameter)

24 std. Änderung der relat. Top. 500/1000 mb seit gestern 3 Uhr



Wetterübersicht Montag, den 12. September 1955

Das nordatlantische Zentraltief ist unter leichter Auffüllung langsam nach Nordosten gezogen, während seine Randströmung mit großer Geschwindigkeit nach Skandinavien wanderte. Ihre Kaltfront erreichte die deutsche Nordseeküste. Sie liegt jetzt weitgehend parallel zur Höhenströmung und kommt nur noch langsam voran. Über Mitteleuropa hat sich inzwischen der gestern über Frankreich gelegene Zwischenhochkeil bei seiner Ostverlagerung wieder verstärkt. Er hat Anschluß gefunden an das russische Hochdruckgebiet, das sich ebenfalls wieder gekräftigt hat. Auf der Nordseite der so entstandenen Hochdruckzone zog die alte Kaltfront weiter nach Osten. Durch ihr Fallgebiet wurde die gestern noch vorhandene schwache Hochdruckbrücke abgebaut, so daß jetzt das nordatlantische Zentraltief durch eine Tiefdruckrinne mit dem ebenfalls etwas aufgefüllten nordrussischen Tief verbunden ist.

Das umfangreiche atlantische Abkühlungsgebiet liegt heute mit seinem Zentrum über Schottland. Über dem Ostatlantik hat sich ein kräftiger Höhentrog ausgebildet. Mit seiner Annäherung stellte sich über den Britischen

Inseln und über Westeuropa eine lebhafte Südwestströmung her.

Die kräftige Hochzelle, die gestern südlich von Neufundland lag, ist rasch ostwärts gewandert und hat sich jetzt mit dem alten Azorenhoch vereinigt. Auf ihrer Nordwestseite drang, begünstigt durch die Annäherung eines ausgedehnten Tiefdruckgebietes von der Hudson Bay her, Warmluft im breitem Strome zum westlichen Atlantik vor. Dadurch wurde die weitere Kaltluftzufuhr auf der Rückseite des nordatlantischen Zentraltiefs unterbunden, so daß dieses den Höhepunkt seiner Entwicklung bereits wieder überschritten hat.

Voraussichtliche Weiterentwicklung:

Jacobi

Die von Schweden nach Frankreich verlaufende Kaltfront verlagert sich langsam weiter nach Osten. Ihre Wetterwirksamkeit wird sich weiter abschwächen, da vom Ostatlantik her ein starker Höhentrog nachkommt. Weitere Störungen folgen, so daß die Witterung vor allem in Norddeutschland wechselhaft bleibt, während in Süddeutschland wahrscheinlich der antizyklonale Einfluß überwiegen wird.

Dr. Meyer

Täglicher Wetterbericht

des Deutschen Wetterdienstes
Teil B: Bodenbeobachtungen

Jahrgang: 80

Montag, den 12. September 1955

Nummer: 255

Station	Gestern 9 Uhr GMT										Gestern 12 Uhr GMT										Gestern 15 Uhr GMT										Gestern 18 Uhr GMT										Mittel / Summen w/m
	Höhe	III	NdHf	Vvww	PFHf	NChCC h.1 MP	Tppd	NdHf	Vvww	PFHf	NChCC h.1 MP	Tppd	H-FF mm	NdHf	Vvww	PFHf	NChCC h.1 MP	Tppd	NdHf	Vvww	PFHf	NChCC h.1 MP	Tppd	NdHf	Vvww	PFHf	NChCC h.1 MP	Tppd	EBBT	H-FF mm	TT	SS	SS	RR							
Helgoland	4 015		32514	82150	16017	22404	12205	22320	82018	16418	11445	13004	22-26	72518	75030	16419	11436	14400	82523	70022	16218	2557-	13602	-7719																	
Westerland	0 019																																								
List	16 020		32712	82028	14818	31634	12209	52516	82028	15018	42531	12002		72419	62032	14710	42412	13803	72520	62522	15017	4217-	13303	-9719	22-28																
Husum	3 029		42704	80011	15818	41401	12210	62512	80031	16218	624-	13104		62110	80022	16419	12406	12102	82308	65022	15117	2647-	13801	-0020																	
Flensburg	19 033		32712	80010	15217	32500	13307	22714	82010	15818	22500	12107		32613	70011	16019	22501	13102	72308	65031	16117	2547-	13201	-0019																	
Schleswig	43 035		42812	75250	15417	48441	13208	32712	80028	15718	38501	11103		42512	80012	15818	31541	12201	72306	80022	16017	35576	13202	-9719																	
Kiel	4 045		62612	70012	15917	66200	14207	32614	82012	16519	31500	10206		72410	82032	16820	42542	12103	72202	82032	17017	35472	11202	-0020																	
Norderney	13 113		12213	80020	15617	00901	13207	42311	75030	16719	41500	13001		62315	70012	16419	12648	13703	72415	80032	16418	1457-	12400	-0020																	
Jever	7 122		12410	83030	17317	31500	13211	62311	83022	17418	62504	11001		72314	83022	17320	42502	09601	72307	83022	17117	5577-	11000	-0020																	
Bremerhaven	6 129		12516	70030	17117	12501	12212	42316	75030	17019	42501	12801		52315	70030	16820	22505	11801	52110	70030	17118	20952	13003	-0020																	
Cuxhaven	4 131		22410	80030	16618	12461	13208	42411	80030	17119	42500	11205		52110	70032	17020	32606	11801	62208	65012	17018	40954	10400	-0020																	
Hamburg-F.	12 147		12508	69022	16717	11401	13307	52510	82031	17319	52600	10206		62510	83032	17319	32602	10400	72206	69022	17418	40952	11301	-0020																	
Lübeck	13 156		52612	65020	16317	55400	13204	52313	70021	16821	41500	12205		52511	80021	17321	31506	10105	52306	70031	17318	14606	09400	-0021																	
Emden	4 202		12306	70020	17516	12601	13210	42309	75020	17219	32601	11803		32309	75012	17220	11602	10400	72507	69022	17318	60932	11101	-0020																	
Quakenbrück	25 213																																								
Bremen	4 224		52409	60014	18315	55300	13212	52411	80024	18320	53501	12400		52208	80012	18020	22502	11703	72308	70032	18116	10958	12101	-0021																	
Rotenburg	31 231		72705	58024	17514	751-	13005	42310	75012	17918	42500	13105		52510	75031	17719	32602	12801	62306	70032	18016	10954	12101	-0019																	
Lüneburg	39 244																																								
Lüchow	36 253		22609	65030	17616	21400	14213	52811	70032	18318	41430	12207		62611	75032	18319	41506	13400	62302	72022	18416	34564	13101	-0020																	
Lingen	21 305		12307	70030	18115	11500	12208	42110	80030	18419	42500	12203		52008	80022	17720	10942	10707	72003	75032	17917	20952	12601	-0020																	
Münster	64 313		82306	12204	19711	861-	11212	52507	69034	20017	52500	11104		72306	80030	18219	11546	11506	72002	75032	19317	20942	13001	-0019																	
Osnabrück	95 317		52506	58030	15410	55400	12208	52511	80032	18318	58400	13804		62609	80032	18419	42606	10201	52206	69022	18416	40952	11201	-0019																	
Gütersloh	70 320		82302	14200	18913	851-	13206	52607	32014	18816	58400	13801		52505	57031	18619	11606	12802	52401	32022	18616	10932	13400	-																	
Salzitten	98 325		82304	50021	19313	763-	12208	62705	58014	19516	61500	11204		72305	58031	19119	11602	11503	70000	57021	19317	20954	12400	-0019																	
Hannover-L.	52 338		59022	18414	763-	13210	32611	76012	18619	21501	11203			62411	80030	18819	14606	11201	52506	64011	19018	10958	12602	-0020																	
Braunschweig-V.	80 348		72710	60014	18415	69300	13210	52705	75024	18718	41501	12204		52505	80030	18919	21501	11202	52504	70022	19216	00904	13102	-0020																	
Berlin-Dahlem	51 381		73105	64012	17016	67300	14216	63004	64022	17619	5853-	14106		22202	70012	17620	21600	12400	22803	70021	18716	10932	13210	-0021																	
Berlin-Tempelhof	48 384		73107	66012	17116	2577-	13312	63206	68012	17719	58570	12104		22607	70021	17721	21604	12400	12608	80010	18419	00901	1302	-0021																	
Düsseldorf	36 400		71704	31104	19714	754-	11107	22205	63014	19718	21500	11000		22505	75020	19320	11601	10504	52601	65020	19318	10944	11500	-0020																	
Bocholt	25 406		01805	56014	18913	00900	12209	12311	70014	18719	11500	09400		41806	80020	18421	11602	10601	71802	65030	18118	20952	12601	-0021																	
Essen-Mülheim	129 410		71906	30284	19512	763-	12208	32206	62014	19817	33500	12105		32409	65010	19319	11602	09504	42004	70010	19416	10944	10400	-0019																	
Köln	840 427		13205	60014	15130	11340	07213	32503	75034	26214	21401	05207		32705	75020	53515	21402	08204	62407	70010	52711	30942	12701	-0016																	
Kassel	158 438		43601	57012	19115	11501	11207	52801	58022	19419	21501	11205		60201	60022	19020	68500	12603	30000	58012	19417	00901	12301	-0021																	
Göttingen	150 442		82703	62032	19114	854-	12208	32103	75012	19418	31502	11104		32902	75030	18820	11505	11704	30000	70010	19616	00904	12305	-0020																	
Braunlage	607 459		40305	70012	17615	48400	05209	60705	75031	18616	624-	12208		32405	81020	17917	28501	08201	40000	70011	20511	10941	09205	-0018																	
Aachen	202 501		21602	70030	19417	21501	11213	19901	75020	19119	11601	08000		52205	75030	18720	10946	08603	42002	75021	19118	00906	09301	-0021																	
Nürnberg	611 510		11402	60284	20612	15100	07213	21802	82014	19315	22500	06203																													

Station	Gestern 21 Uhr GMT										Heute 0 Uhr GMT					Heute 3 Uhr GMT					Heute 6 Uhr GMT							
	Ndoff	Vvww	PPFT	Ndoff	Vvww	PPFT	Ndoff	Vvww	PPFT	Ndoff	Vvww	PPFT	Ndoff	Vvww	PPFT	Ndoff	Vvww	PPFT	Ndoff	Vvww	PPFT	Ndoff	Vvww	PPFT	Ndoff	Vvww	PPFT	
Helgoland	4 015			82320	70026	16618	5557-	13304																				
Westerland	9 019								82315	5850-	14717	773-	16705															
List	16 020			82620	62258	15017	853-	15400																				
Husum	3 029			52305	65016	16716	5097-	12304																				
Flensburg	19 033			02306	70012	16116	00900	13400																				
Schleswig	43 035			02106	70012	16416	00900	13204																				
Kiel	4 045			82409	82022	17417	8097-	16204																				
Norderney	13 113			82117	80022	17017	8097-	13306																				
Jever	7 122			81805	83031	17816	857-	11207																				
Bremerhaven	6 129			82013	75032	17717	8092-	12307																				
Cuxhaven	4 131			82105	70022	17617	8092-	12106																				
Hamburg-F.	12 142			82106	65022	18216	8097-	12208																				
Lübeck	13 156			81809	65022	18316	8097-	11210																				
Emden	8 202			02007	60011	17616	00900	11203																				
Quakenbrück	25 213			71806	62022	18516	7097-	11301																				
Bremen	4 224			61908	60022	19114	30556	11209																				
Rotenburg	31 231			02004	56012	18913	00900	12308																				
Lüneburg	30 244			12302	65022	19714	00900	12211																				
Lüchow	36 253			02305	70012	20013	00900	11215																				
Lingen	21 305			32004	70012	18416	20904	12205																				
Münster	64 313			11801	65012	19914	00900	12206																				
Osnabrück	95 317			02007	70022	19015	00900	11306																				
Gütersloh	70 320			11804	32020	19414	00900	12208																				
Salzbergen	98 325			02002	56012	21313	00900	12308																				
Nienhaver-L.	52 338			32006	59022	19212	00900	10207																				
Braunschweig-Y.	80 348			02005	65022	20413	00900	11211																				
Berlin-Dahlem	51 381			02903	70020	20312	00900	11215																				
Berlin-Tempelh.	48 384			02703	70020	19617	00900	10212																				
Düsseldorf	36 400			11504	50020	19816	10941	12305																				
Bocholt	25 406			51807	56012	18716	30952	11204																				
Essen-Mülheim	120 410			01607	65010	19815	00900	11304																				
Köln	840 427			22506	65012	22809	00900	06209																				
Kassel	158 438			00000	65010	21013	00900	12213																				
Göttingen	150 444			21601	60020	21111	00900	10212																				
Braunlage	602 452			30000	65022	22010	00900	09209																				
Aachen	202 501			01803	60020	19714	00900	10203																				
Nürnberg	611 510			00000	70020	21713	00900	06211																				
Bonn	61 512			00000	56022	20713	00900	11113																				
Koblenz	96 515																											
Fachknoten	653 523			02503	70012	21612	00900	07309																				
Gießen	185 532			20000	62020	20613	00900	12215																				
Bad Hersfeld	203 542			00000	40100	22011	00900	10113																				
Wasserkuppe	921 544			00101	65020	23810	00900	08210																				
Trier-Petrisberg	265 609			00000	65011	21513	00900	08208																				
Deuselbach	479 615			01802	70010	22012	00900	09211																				
Mainz	123 632																											
Kl. Feldberg/T. O.	805 635			11605	81010	53811	00900	08215																				
Frankfurt-Flugh.	1110 637			00000	58022	21711	00900	11111																				
Darmstadt	263 639			00000	75020	23315	00900	10211																				
Würzburg	259 655			00000	58012	21514	00900	12708																				
Bad Kissingen	220 658																											
Bomburg	382 670			40502	68022	21314	45700	13115																				
Coburg	336 671																											
Bayreuth	358 681			00000	40102	21912	00900	11215																				
Hof	566 685			83602	20102	22212	864-	12113																				
Weiden	398 688			80000	40102	21514	864-	13213																				
Neustadt/Weinr.	140 723			10000	65020	20714	10940	11204																				
Weinbiet/Watr.	553 724			11204	75020	21713	10940	09209																				
Baden-Oos	125 725																											
Karlsruhe	115 727			81102	50022	21016	6662-	14207																				
Mannheim	97 729			30000	62020	21014	39310	13211																				
Slutgart-Echt.	405 738			80000	40102	21214	873-	12108																				
Ohringen	248 742			80000	56022	21115	864-	13																				