

Täglicher Wetterbericht

des Deutschen Wetterdienstes

Bei unregelmäßiger Lieferung sind Beschwerden immer an das Zustellpostamt zu richten.

Verlagort Frankfurt/M., Nachdruck nicht gestattet

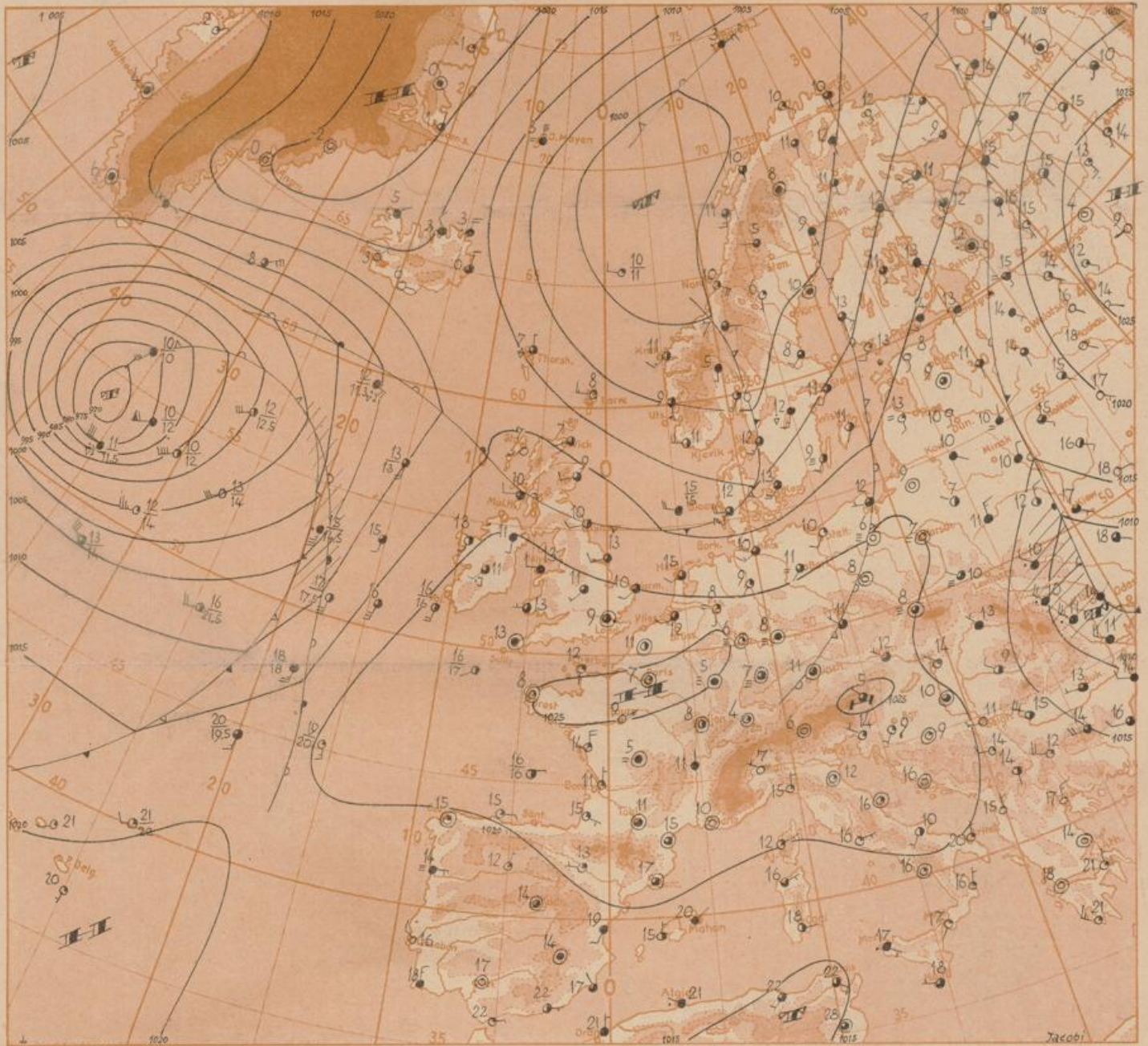
Erscheint täglich, Postbezug monatlich 5,- DM

Teil A: Karten

Jahrgang: 80

Sonntag, den 18. September 1955
Wetterlage heute 6 Uhr

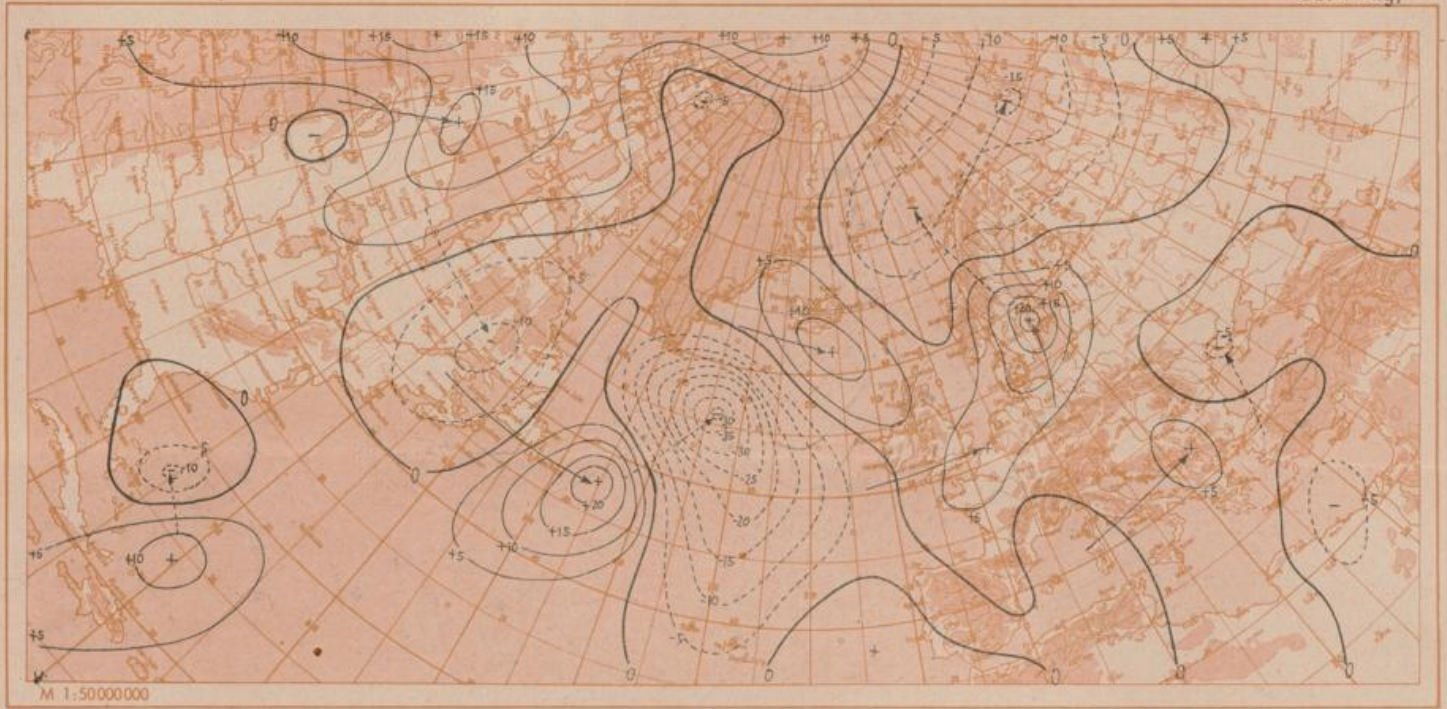
Nummer: 261



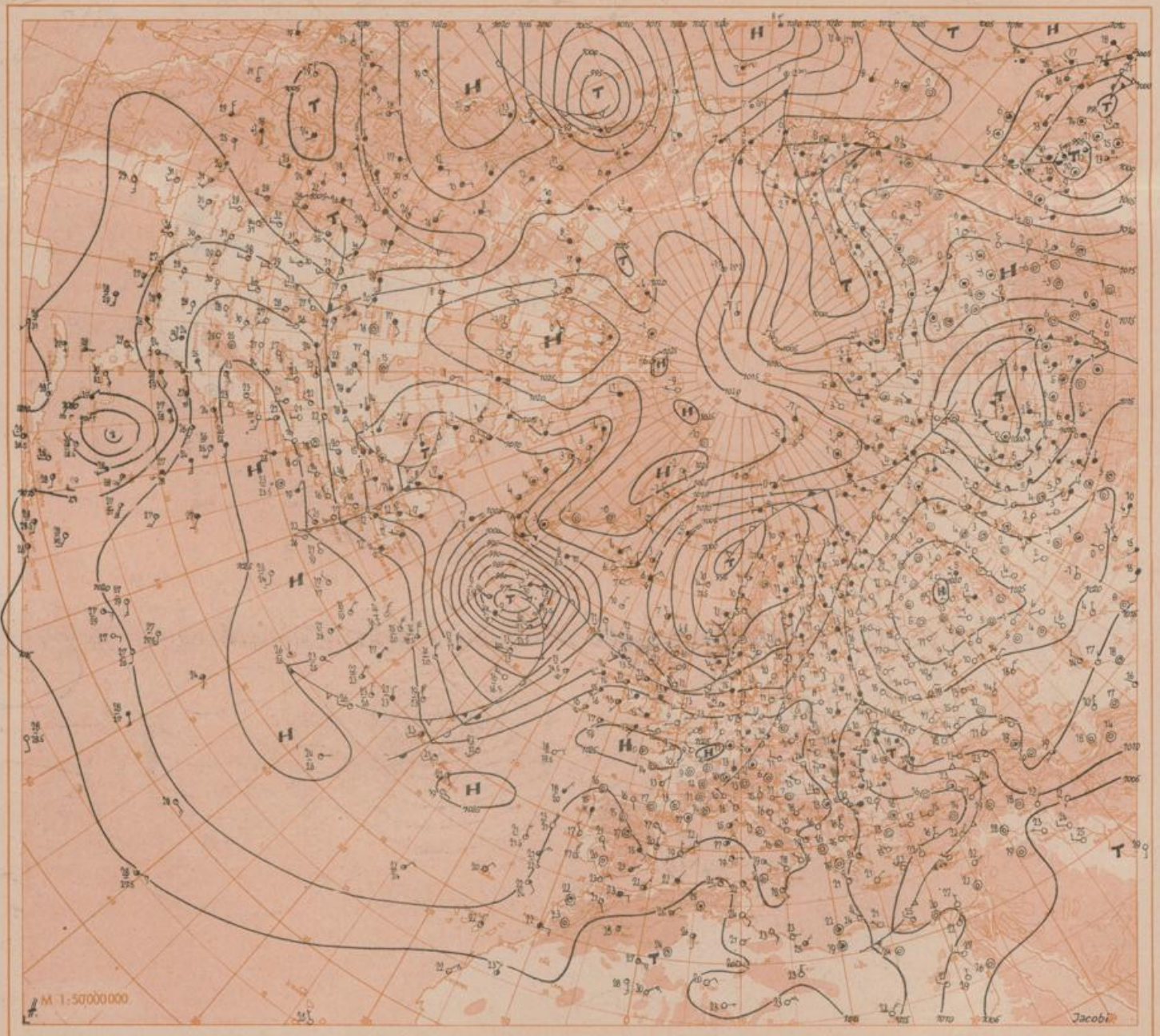
20 000 000 Luftdruckänderung von 3 bis 6 Uhr

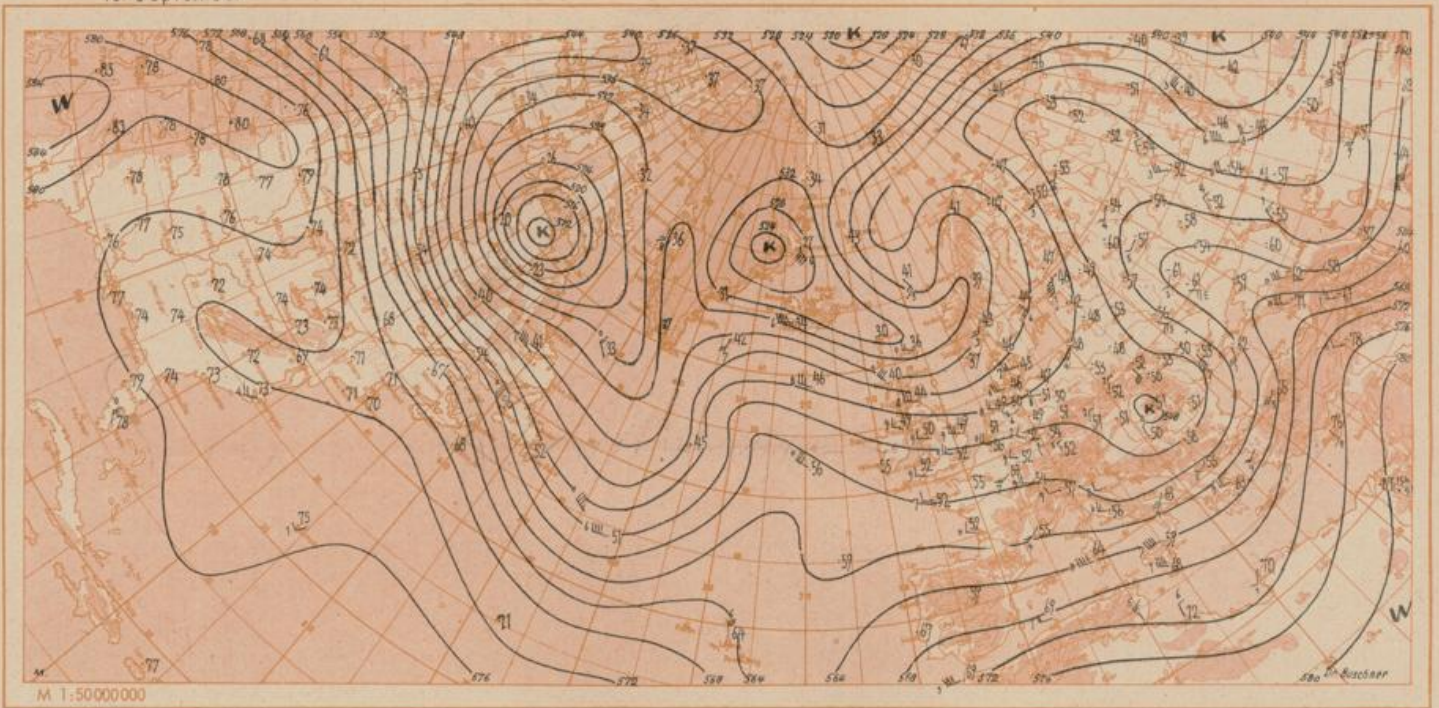
Vorhersagekarte für Montag, den 19. 9. 55, 6 Uhr



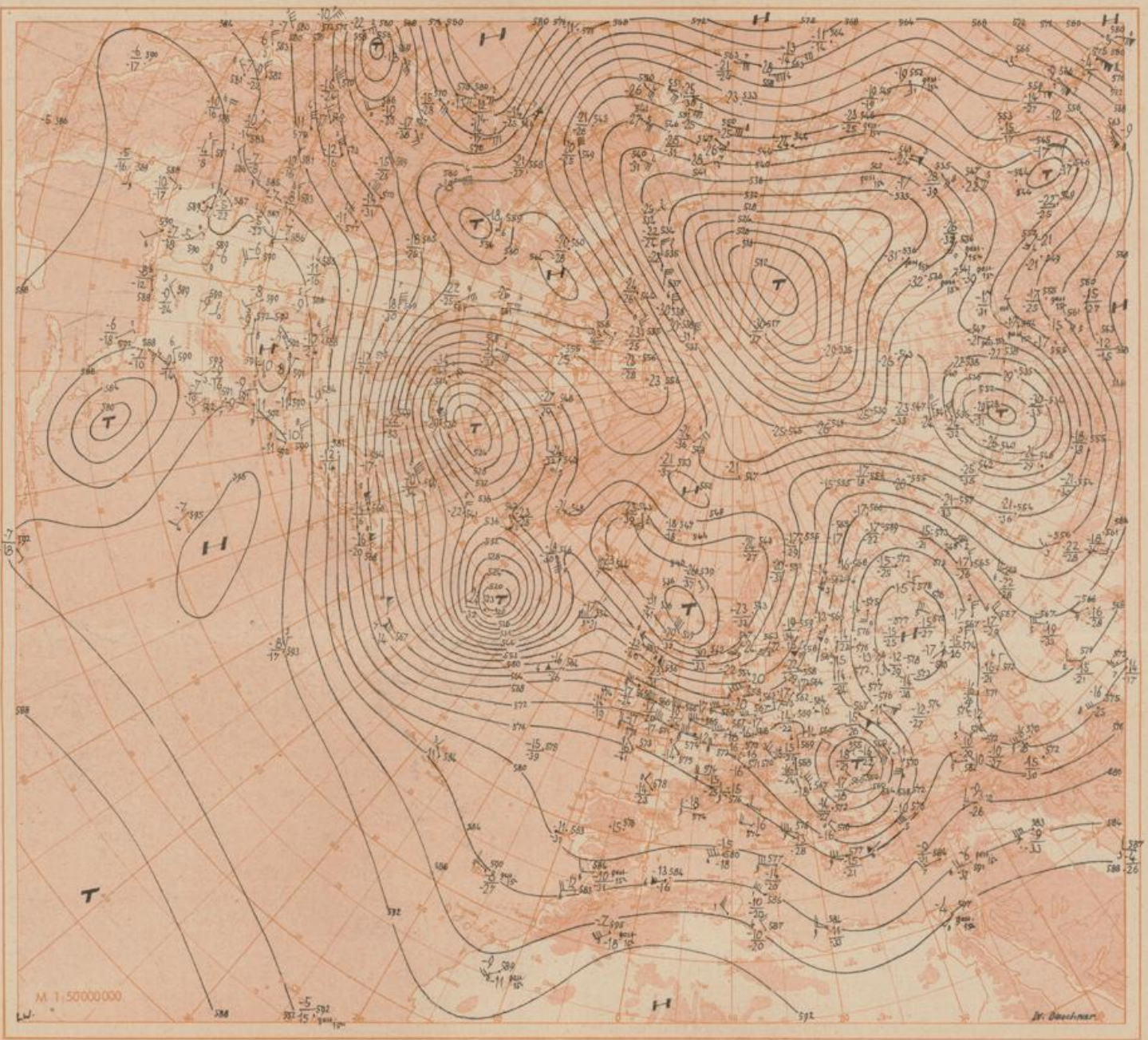


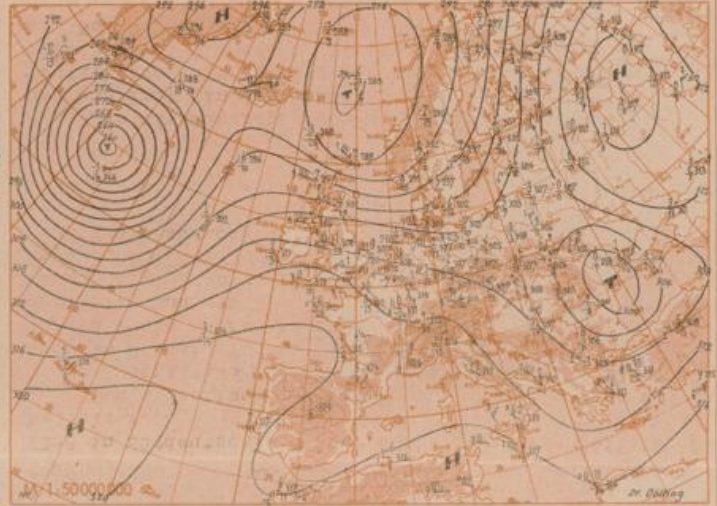
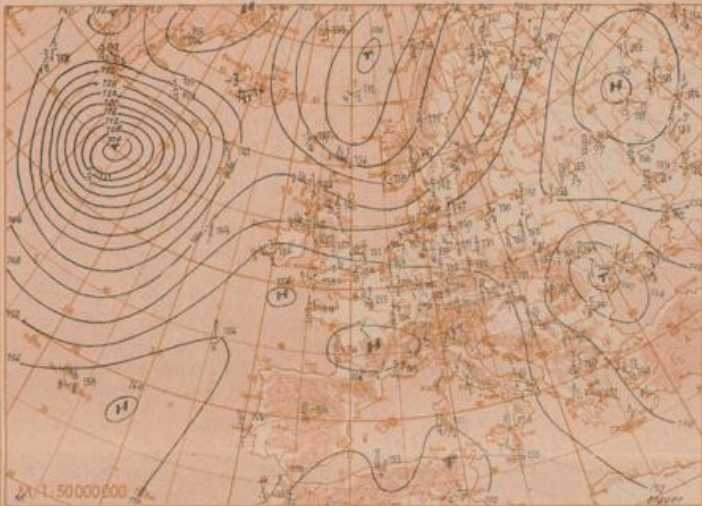
Wetterlage heute 0 Uhr





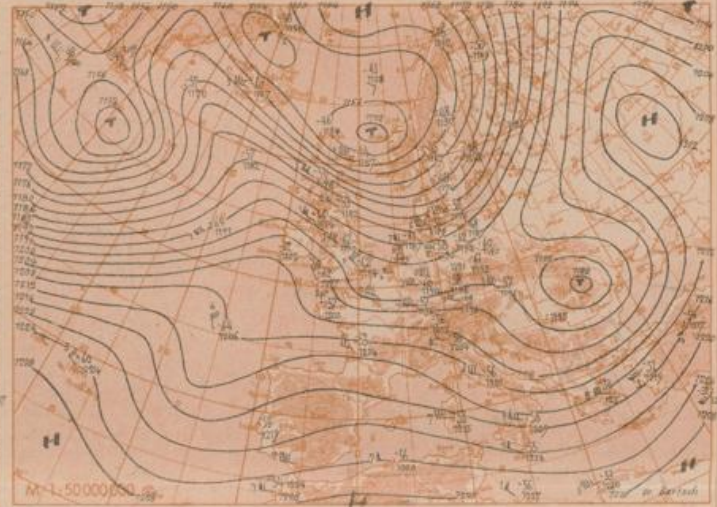
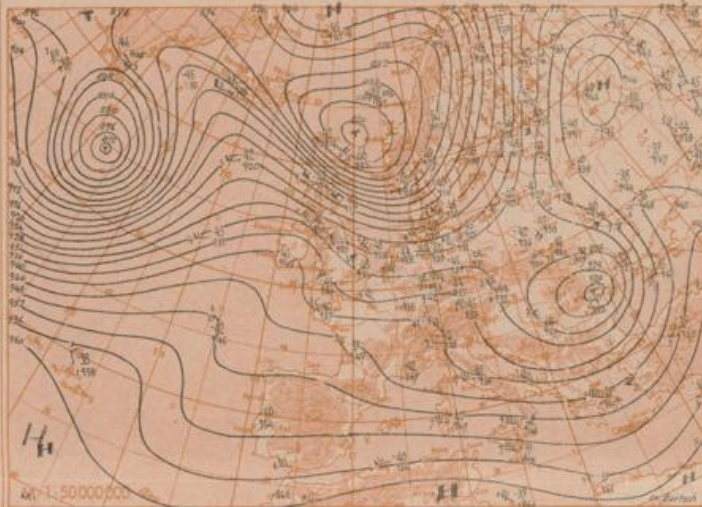
Absolute Topographie 500 mb heute 3 Uhr (geopot. Dekameter)





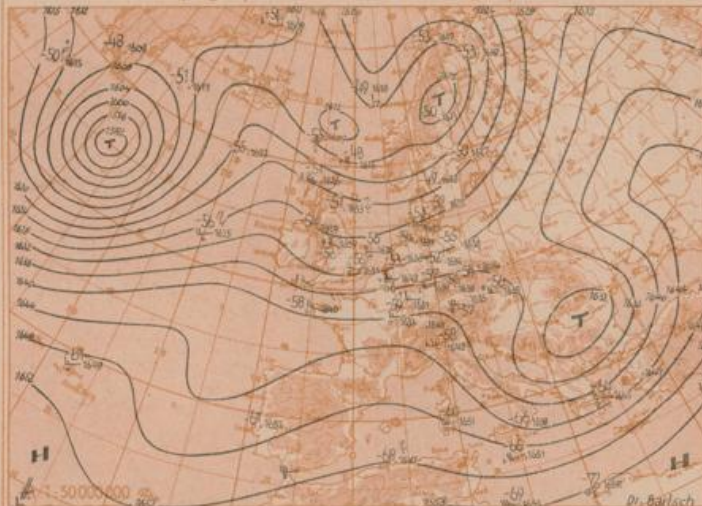
Absolute Topographie 300 mb 3 Uhr (geopot. Dekameter)

Absolute Topographie 200 mb 3 Uhr (geopot. Dekameter)



Absolute Topographie 100 mb 3 Uhr (geopot. Dekameter)

24 std. Änderung der relat. Top. 500/1000 mb seit gestern 3 Uhr



Wetterübersicht Sonntag den 18. Sept. 1955

Das schwedische Tiefdruckgebiet füllte sich weitgehend auf und bewegte sich nach Norden. Damit wurde seine Rückseitenkaltluft ebenfalls nach Norden umgelenkt, während gleichzeitig die nordskandinavische Warmluft nach Südwesten einschwenkte. Infolge der damit eingetretenen Verwirbelung der Luftmassen wird sich das über dem Nordmeer liegende Tiefdrucksystem rasch aufüllen. Die zugehörige Kaltfront, die mit Schauern und Gewittern heute morgen die deutsche Nordseeküste erreicht hat, wird allerdings noch weiter landeinwärts vordringen können. Die über Mitteleuropa gelegene Kaltluft stieß über den Balkan zum Schwarzen Meer vor. Die dort aufgetretene troposphärische Abkühlung bildete ein selbständiges Höhentief aus, so daß sich die entsprechende Bodenzynklone kaum noch verlagerte. Zwischen ihr und dem tiefen Druck über dem Polarmeer hielten der Druckanstieg und die leichte troposphärische Erwärmung über West- und Mitteleuropa an. Daher schwächte sich die Wetterwirksamkeit der Front, die gestern Deutschland überquerte, rasch ab. Allerdings kam es im Bereich der eingesickerten Luftmassen bei antizyklonalem Ein-

fluß in Süddeutschland zur Ausbildung verbreiteter Nebelfelder.

Das atlantische Sturmtief bewegte sich ohne wesentliche Intensitätsänderung nur noch wenig und bildete ein eigenes Höhentief aus. Die auf seiner Rückseite in Richtung auf die Azoren vorstoßende Kaltluft führte zu verbreitetem und starkem Druckfall über dem Ostatlantik, der die dortige Hochselle nach Westfrankreich abdrängte und wahrscheinlich ihre Verbindung zum Rotbreitenhoch, das nach Süden zurückwich, unterbrechen wird.

Dr. Dölling

Voraussichtliche Wetterentwicklung:

Das mitteleuropäische Hoch wandert langsam ostwärts und bestimmt in den nächsten Tagen das Wetter über Deutschland. Die Fronten des sich nur noch wenig verlagerten atlantischen Sturmtiefs werden gegen Wochenmitte den Nordwesten Deutschlands streifen.

Jacobi

Täglicher Wetterbericht

des Deutschen Wetterdienstes
Teil B: Bodenbeobachtungen

Jahrgang: 80

Sonntag, den 18. September 1955

Nummer: 261

Station	Gestern 9 Uhr GMT										Gestern 12 Uhr GMT										Gestern 15 Uhr GMT										Gestern 18 Uhr GMT										Mittel		Summen	
	Hebe	III	Ndoff	VvswW	PFPTT	NChCC h.1. Mo	Ttapp	Ndoff	VvswW	PFPTT	NChCC h.1. Mo	Ttapp	ff. ff.	Ndoff	VvswW	PFPTT	NChCC h.1. Mo	Ttapp	ff. ff.	Ndoff	VvswW	PFPTT	NChCC h.1. Mo	Ttapp	ERRT	ff. ff.	TT	SS	RR															
Helgoland	4 015		52714	75159	13115	48470	11222	32912	80019	14116	28440	11212	29	53114	81258	16016	26442	11217	62914	80030	17115	38442	09211	-0816																				
Westerland	0 019		72608	66168	11616	43571	12216	62809	66168	13217	63500	11216		72810	80258	14914	72400	12220	62811	81028	15514	28402	09206	-00117																				
List	16 020		72708	80028	11415	42442	11213	63109	80038	12815	52442	11215		72810	80258	14914	72400	12220	62811	81028	15514	28402	09206	-00117																				
Husum	3 029		82205	58919	12711	45521	10215	42119	80039	13116	32540	12209		32708	80021	15216	32502	10216	72504	80011	16314	12506	11111	-13117																				
Flensburg	19 033		82108	60258	12512	68471	11216	71104	50258	13114	78441	12210		52711	75258	14515	22441	11211	62506	70030	16113	24406	11216	-00117																				
Schleswig	43 035		82005	62616	12712	77400	11213	52218	63026	13115	42530	12104		43010	70018	14716	22562	10216	72504	65028	15914	12502	10212	-11116																				
Kiel	4 045		82408	60616	13913	65400	11216	62514	65016	14815	42440	12309		72204	75252	15514	68461	12207	60000	65028	16414	45501	11209	-02117																				
Norderney	13 113		72310	62808	13814	72400	11216	52911	75028	15516	52500	11217	22-28	71118	70258	17115	53500	12216	62918	75018	18215	22501	10211	-02117	23-29																			
Jever	7 122		82006	50612	14113	36200	12212	52510	74026	15018	53400	13009		52710	81022	16517	58506	13115	52506	81018	17913	12542	11214	-02118																				
Brumerhaven	6 129		82417	58022	14311	77200	11218	62516	59015	15015	35400	12107		62812	68028	16316	38502	12214	72912	75258	17215	28406	11209	-02117																				
Cuxhaven	4 131		82209	59616	14112	87300	11219	52012	59016	15015	42560	12107		72608	68818	16015	63461	12209	62808	70018	17215	49008	11209	-02117																				
Hamburg-F.	12 147		82409	59026	14413	66317	11215	72308	61016	15115	78400	12107		62511	65011	15917	42500	11308	72806	59038	17114	32546	11212	-07117																				
Uthbeck	13 156		81911	60022	14113	57400	11210	82511	55216	15216	42471	11215		62511	80012	15915	62500	11201	62310	70032	16915	52502	11210	-09117																				
Emden	6 202		72409	30258	15013	65500	12221	62909	70028	15917	62600	10209		52913	75028	17517	58601	11216	32709	62508	18915	12501	11214	-02118																				
Quakenbrück	25 213													72608	72808	17916	52462	12212	22705	75018	19315	12504	10213	-04117																				
Bremen	4 224		82309	46216	15313	77200	12210	72510	62026	16316	72400	12111		62907	65258	17215	39504	13009	62407	62018	18614	52504	12213	-07118	29																			
Rotenburg	31 231		82310	50516	15313	77400	11213	72510	65016	16015	75400	12208		42310	62012	16617	32560	12205	72704	62022	18013	44742	12215	-09117																				
Löneburg	30 244		72706	70026	15514	66471	11211	82507	65026	16314	76400	12208		72707	70027	17016	28400	12207																										
Lüchow	36 253		82310	65012	15914	75500	11210	82513	60612	16613	77400	12207		42308	65016	16716	25400	12202	32305	65026	18013	35500	12212	-09117																				
Lingen	21 305		72507	55016	15313	66341	13116	72707	56806	16715	62471	13214		62711	75028	17916	42560	10212	22706	70018	19314	00902	09214	-01117																				
Münster	64 313		82606	35016	16613	77200	11215	82605	59016	17915	88500	12214		62910	62508	18915	48500	12204	42904	65018	20314	15641	10214	-04116																				
Osningbr.	95 317		82412	25516	15712	77200	12211	72511	62506	16715	58460	12210		62910	70258	17715	32560	12210	32706	70018	19014	32540	10213	-01116																				
Gatersloh	70 320		82410	19016	16312	76200	12211	82509	57216	16315	88400	13111	22	72510	55028	18416	78500	13211	82306	60038	19014	22504	12212	-02116																				
Salzfln.	98 328		82209	50515	16312	67300	12208	72607	25206	17513	57300	12212		52707	60018	18315	38500	12209	72702	56258	19014	65500	12213	-02116																				
Hannover-L.	57 338		82111	64012	15813	75571	10205	82612	63016	16914	45400	12212		62512	57012	17715	48560	12209	72509	57252	18714	58450	12209	-01116																				
Braunschweig-V.	80 348		72512	60612	16613	75600	11208	82504	60616	17114	75500	12105		42508	60016	17915	42400	12208	22204	65018	20314	15641	10214	-02117																				
Berlin-Dahlem	51 381		62406	60021	17415	11531	10112	72105	61011	75116	48530	11001		72405	60012	17716	65410	10302	72303	57022	18714	65400	12209	-00117																				
Berlin-Tempelh.	48 384		62407	65022	17715	21531	09210	72108	65022	18016	55530	10101		62312	70022	17916	58530	09501	72406	68012	18715	65571	12208	-00117																				
Düsseldorf	36 400		82609	40586	17414	67300	12221	72609	56016	19015	78400	13116		52808	70028	20016	58460	10110	12805	70028	21313	12540	09111	-02117																				
Bocholt	25 406		82710	56215	16014	77200	12220	72911	70256	17616	58400	12216		53109	80018	19117	52500	10215	12905	75018	20315	14600	09212	-09118																				
Essen-Mülheim	120 410		82212	35016	17013	77200	12217	82509	50216	18714	87400	13121		72506	60012	19017	42500	10108	22806	60021	20814	22500	08212	-02117																				
Kahler Asten	840 427		92512	02816	18807	9000	07209	92511	02818	18019	9000	08213		92310	01818	11208	9000	08213	93109	06438	21908	9000	08209	-03019																				
Kassel	158 438		71402	58262	14913	46400	11107	72301	70022	18214	75500	11104		71602	70028	18716	68560	12207	82503	68012	18715	64411	45571	-02117																				
Göttingen	150 444		82109	70216	17912	87400	10207	82110	80606	18214	65400	11304		72902	65216	19115	75400	12210	82102	58216	20513	15667	12213	-02116																				
Braunlage	607 452		82108	40612	17809	76200	08208	72206	82026	17711	72400	09204		62506	65216	18510	65440	09109	72704	58016	20510	35400	09212	-02116																				
Aachen	207 501		72512	58012	18114	78400	11225	42510	50012	19316	42500	10112		72505	65012	20017	32560	09209	12703	70021	21613	14602	08212	-00118																				
Nürnberg	611 510		62007	20258	20409	47430	08217	62913	75258	21012	17471	07212		72705	65022	21712	75500	07108	32305	70012	23110	35500	07207	-09113																				
Bonn	61 512		72310	80802	18414	78400	10213	72706	65252	19116	78400	11211		82907	70528	19817	43571	09308	72005	60028	20716	78500																						

