

# Täglicher Wetterbericht

des Deutschen Wetterdienstes

Bei unregelmäßiger Lieferung sind Beschwerden immer an das Zustellpostamt zu richten.

Verlagsort Frankfurt/M., Nachdruck nicht gestattet

Erscheint täglich, Postbezug monatlich 5,- DM

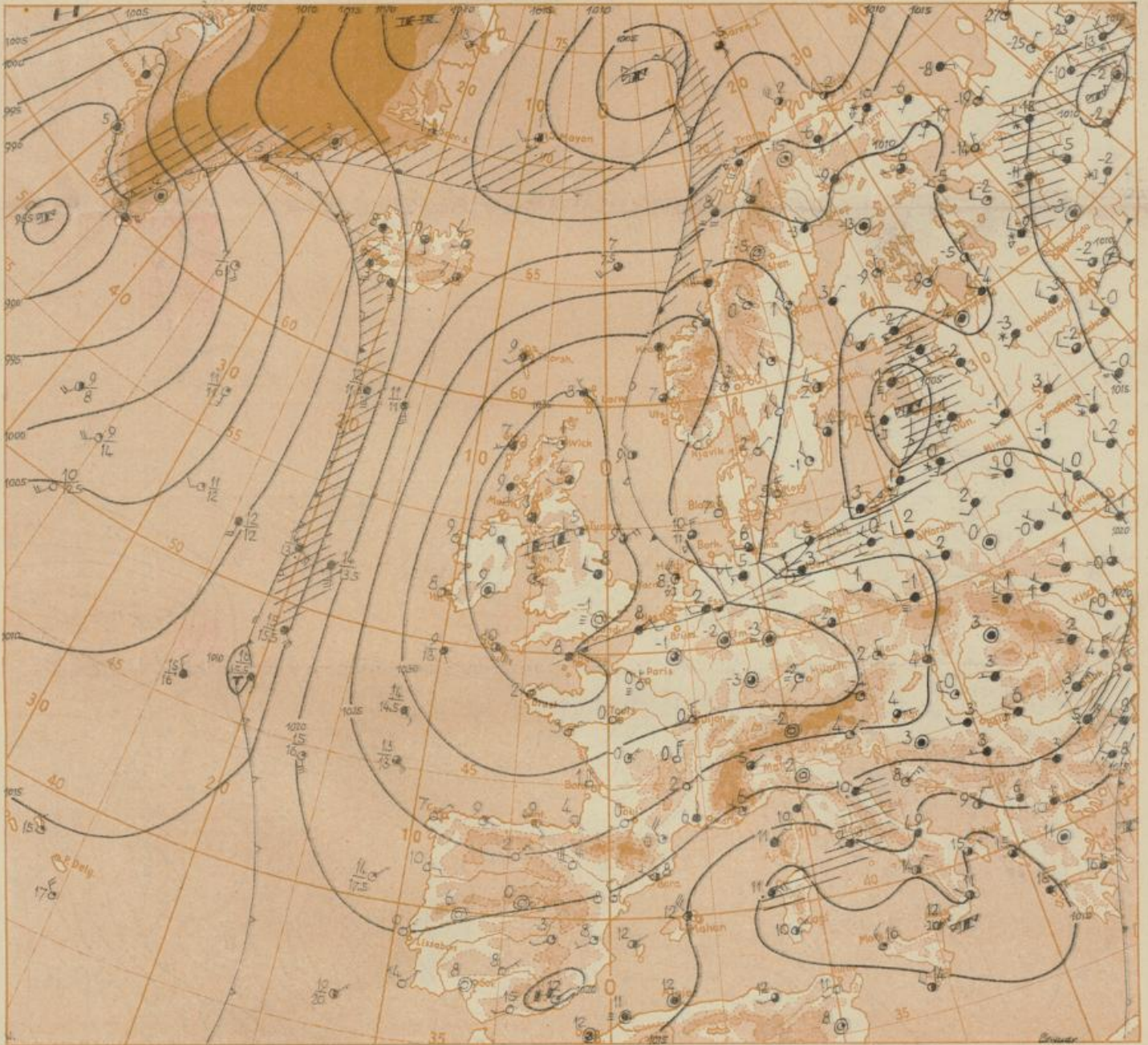
## Teil A: Karten

Mittwoch, den 16. November 1955

Nummer: 320

Jahrgang: 80

Wetterlage heute 6 Uhr

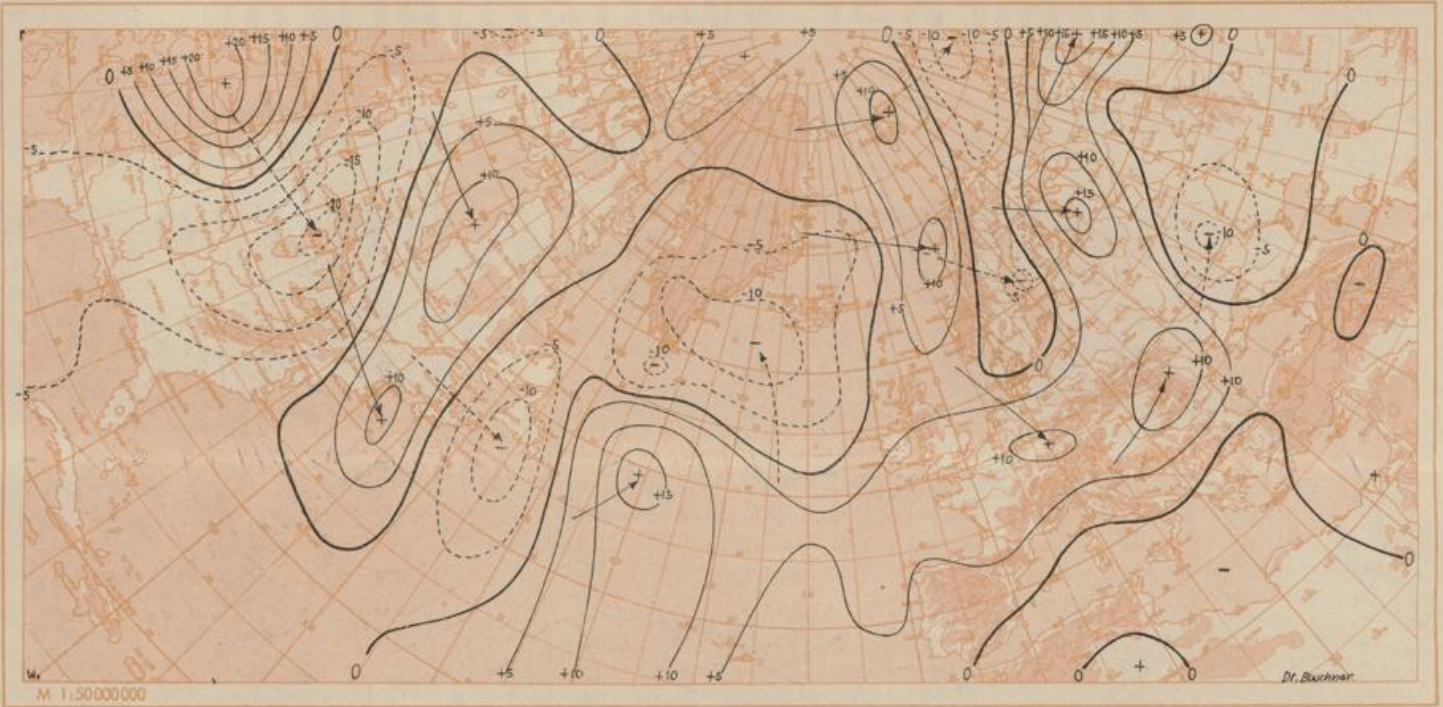


20,000,000

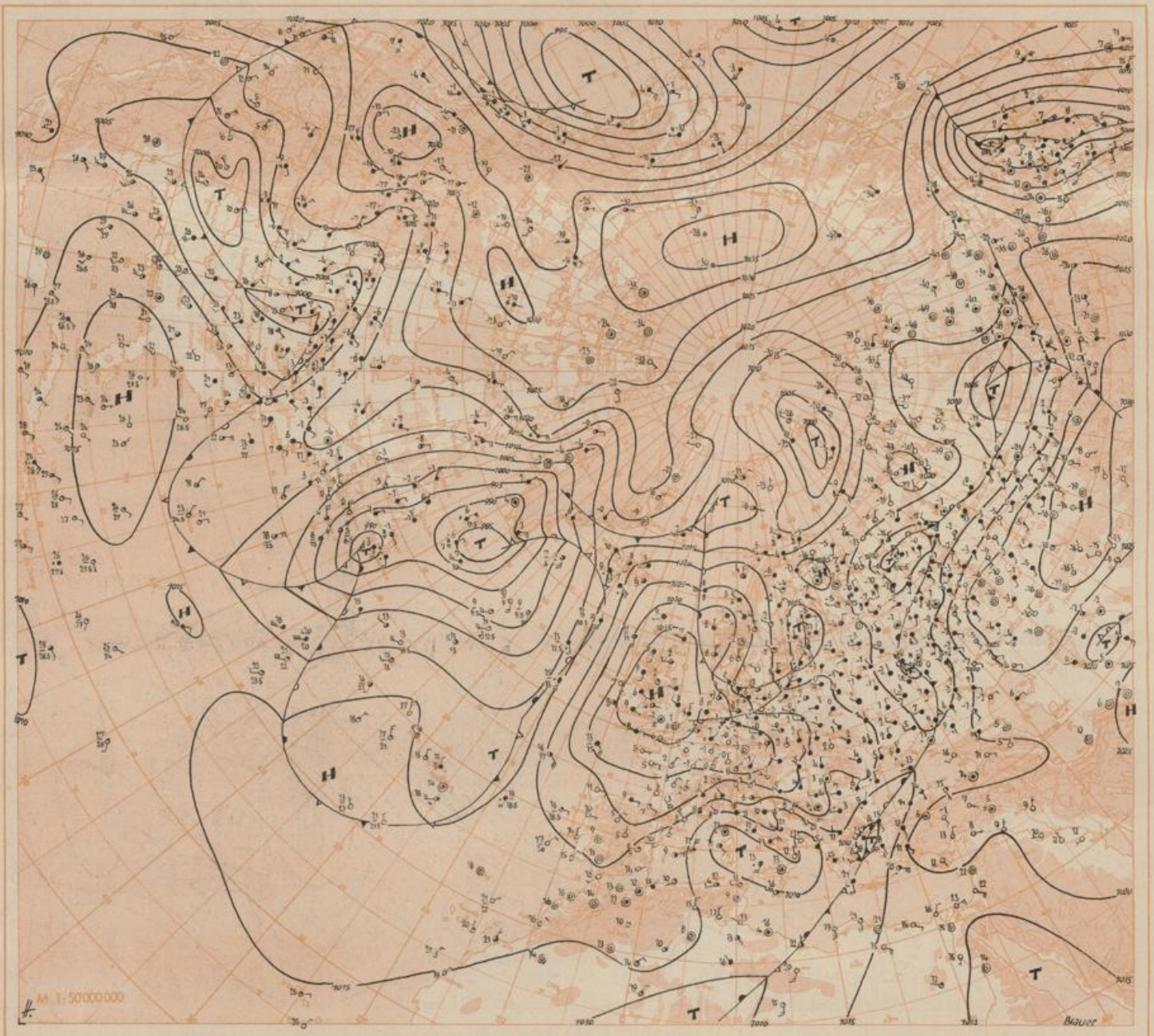
Luftdruckänderung von 3 bis 6 Uhr

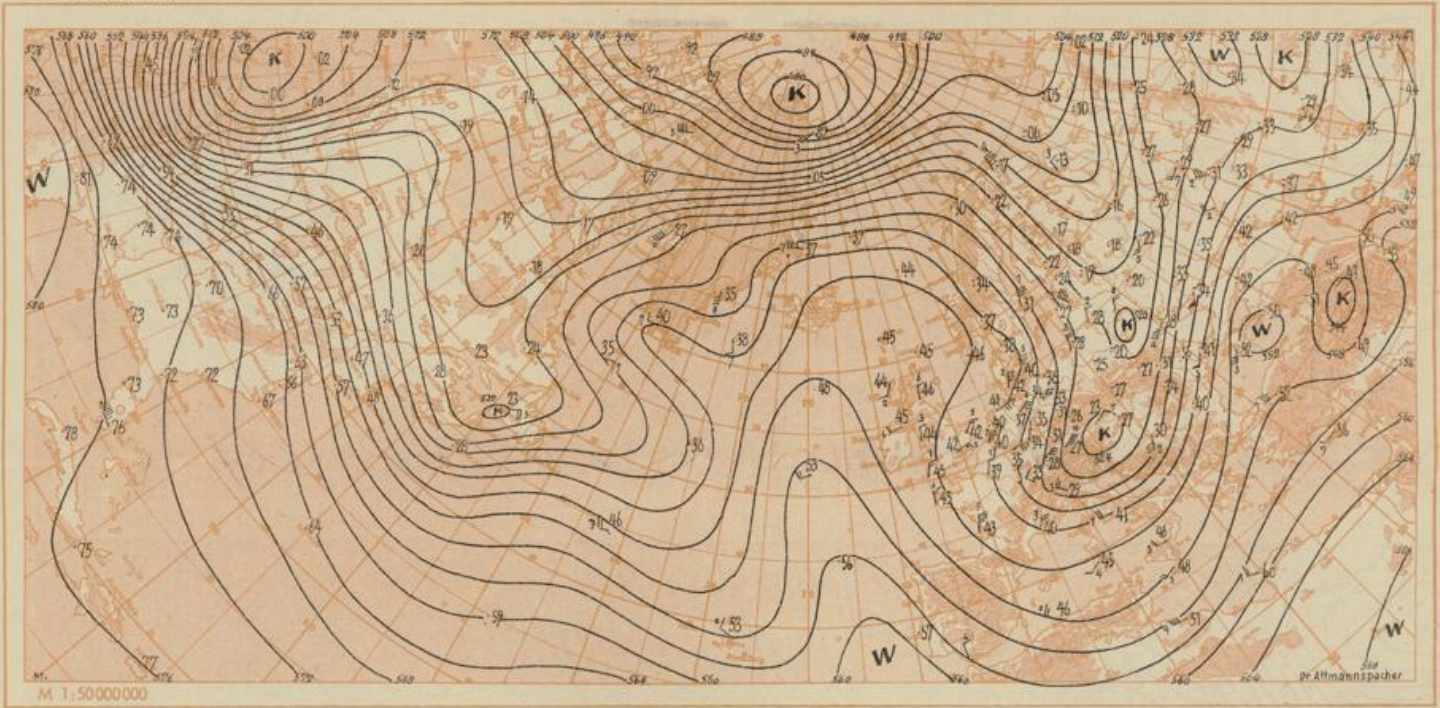
Vorhersagekarte für Donnerstag, den 17. 11. 55, 6 Uhr



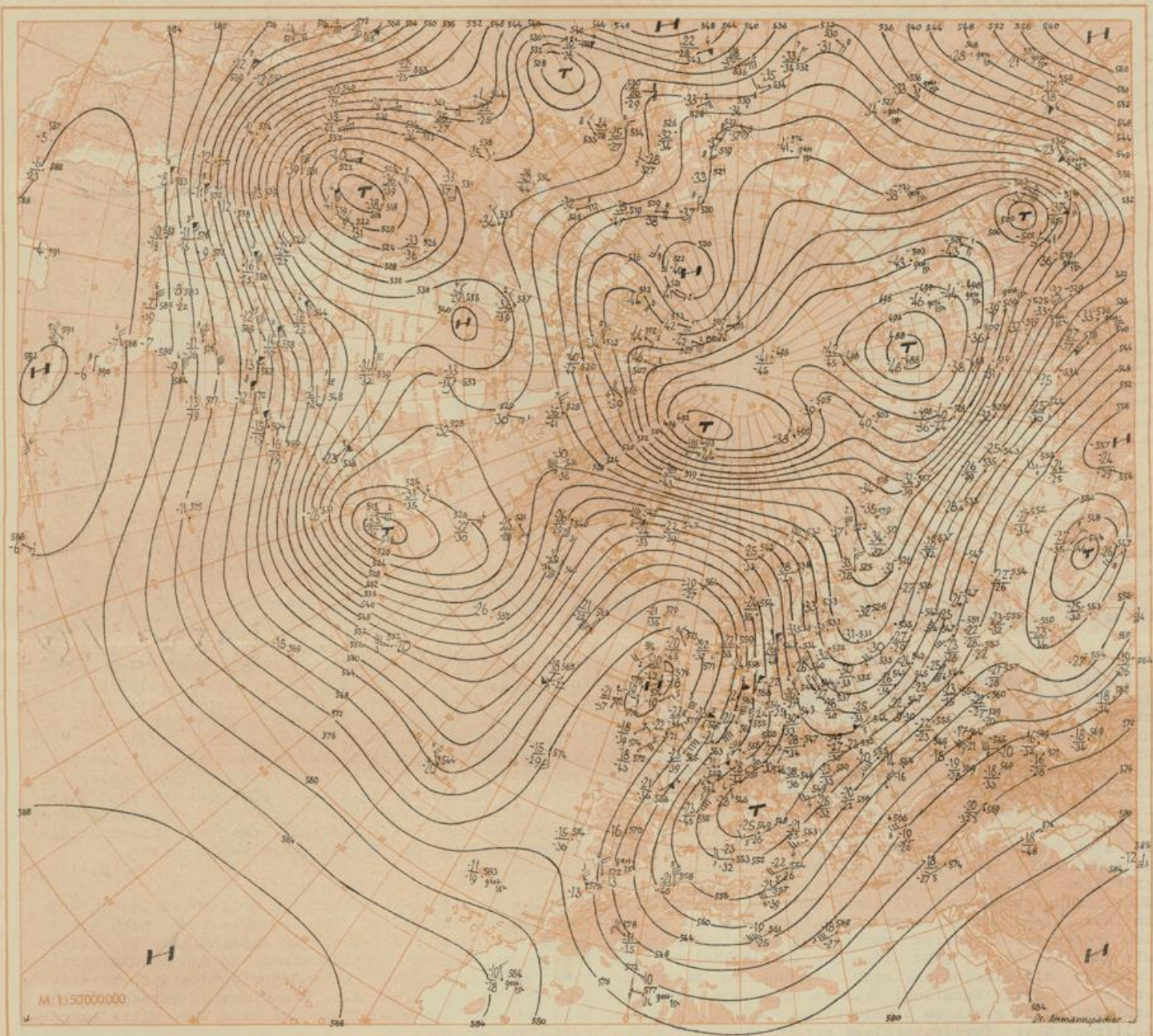


Weiterlage heute 0 Uhr



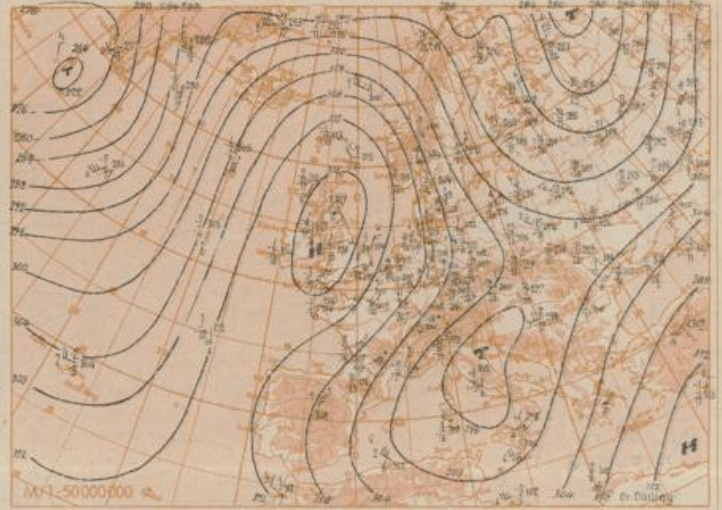
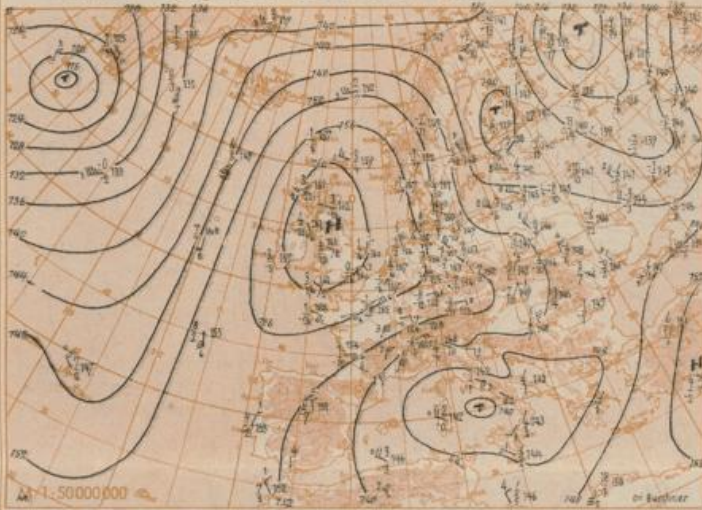


Absolute Topographie 500 mb heute 3 Uhr (geopot. Dekameter)



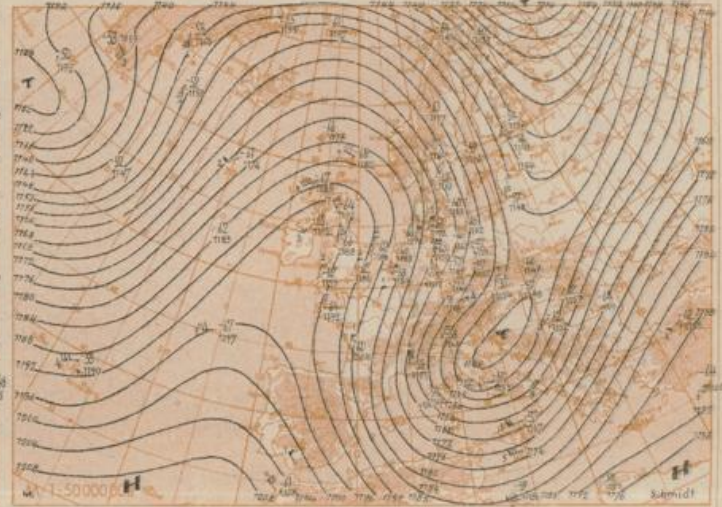
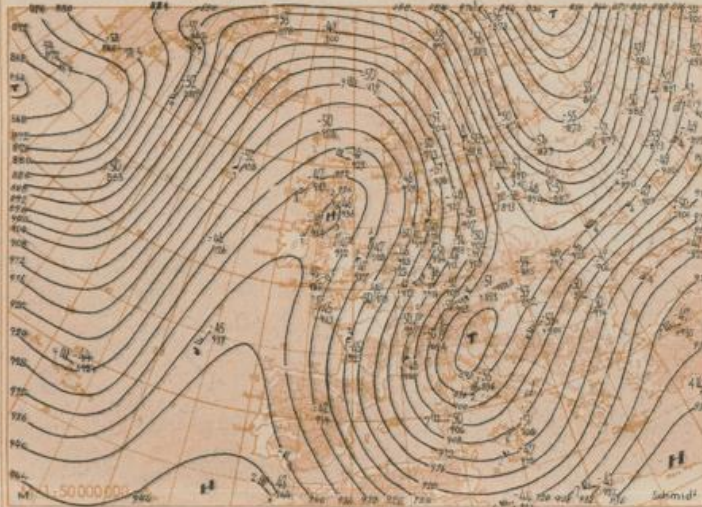
Absolute Topographie 850 mb 3 Uhr (geopot. Dekameter)

Absolute Topographie 700 mb 3 Uhr (geopot. Dekameter)



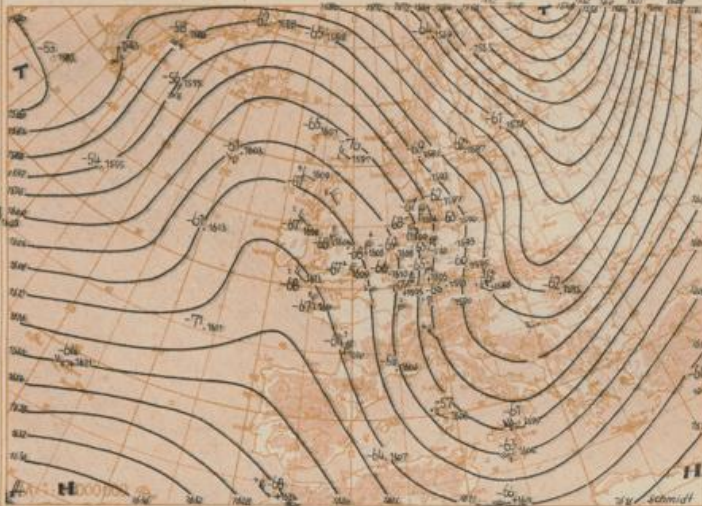
Absolute Topographie 300 mb 3 Uhr (geopot. Dekameter)

Absolute Topographie 200 mb 3 Uhr (geopot. Dekameter)



Absolute Topographie 100 mb 3 Uhr (geopot. Dekameter)

24 std. Änderung der relat. Top. 500/1000 mb seit gestern 3 Uhr



**Wetterübersicht Mittwoch den 16. November 1915**

Das steuernde britische Hoch konnte sich noch etwas verstärken. An seiner Ostflanke wanderte der gestern im Weichselgebiet befindliche Kaltlufttropfen nach Süden, so daß der ausgedehnte russische, bis zum Mittelmeer reichende Trog über Italien eine Vertiefung erfuhr. Sein Einfluß erstreckte sich daher bis nach Süd- und Ostbayern, wo es zu geringen Niederschlägen kam, die auch im Flachland als Schnee fielen. Der Trog selbst blieb fast stationär, da der die Kaltluftmassen im Osten begrenzende Frontenzug gegen die blockierende westsibirische Antizyklone nur wenig vorankam. Bei kräftigem Druckanstieg über Mitteleuropa wanderte der südkandinavische Hochkeil rasch südwärts und bewirkte in Deutschland zeitweiligen Bewölkungsrückgang. Im Süden traten infolgedessen verbreitet leichte Nachtfröste zum Teil bis -5 Grad auf. Die dem Hochkeil rasch folgende mittelskandinavische Störung zog nach Südosten. An ihrer Warmfront kam es bis nach Südwestdeutschland zu geringen Schneefällen, während vor der Kaltfront über Norddeutschland verbreitet Sprühergen auftritt.

Obwohl die im hohen Norden verlaufende Frontalzone gut ausgeprägt ist, wanderte die ostgrönländische Störung verhältnismäßig langsam nach Osten. Gleichzeitig hielt der ostatlantische Warmluftstrom mit unverminderter Stärke an und ließ auch heute die Temperaturen an der südgrönländischen Küste bis +5 Grad ansteigen. An der ostamerikanischen Küste entstand eine Dreimasseneckkonstellation, da der bei Neuschottland gelegenen schwachen Wellenstörung extrem kalte, aus Labrador stammende Luftmassen zugeführt wurden. Es entwickelte sich bei Neufundland ein Sturmtief, das das beherrschende Druckgebilde auf dem Westatlantik werden wird.

Voraussichtliche Weiterentwicklung:

Dr. Dölling

Das steuernde Hoch über den Britischen Inseln verlagert sich mit seinem Schwerpunkt etwas nach Süden. Dabei wird eine bei Island in Entwicklung begriffene Störung nach Osten vordringen und so die Zufuhr arktischer Luftmassen von Grönland her mindestens vorübergehend unterbinden. Der nach Skandinavien weisende Hochkeil schwenkt nach Südosten und wird für Mitteleuropa wetterbestimmend.

Brauer

# Täglicher Wetterbericht

des Deutschen Wetterdienstes

## Teil B: Bodenbeobachtungen

Jahrgang: 80

Mittwoch, den 16. November 1955

Nummer: 320

Station	Gestern 9 Uhr GMT					Gestern 12 Uhr GMT					Gestern 15 Uhr GMT					Gestern 18 Uhr GMT					Mittel wert	Summen			
	Höhe m	NDff	Vvvv	PPFT	NCHCC h. l. Min	NDff	Vvvv	PPFT	NCHCC h. l. Min	NDff	Vvvv	PPFT	NCHCC h. l. Min	NDff	Vvvv	PPFT	NCHCC h. l. Min	NDff	Vvvv	PPFT			NCHCC h. l. Min	TTT 3.5	SSS 8.5
Helgoland	4 015	10416	80020	30107	11502	03215	10307	81020	30608	11542	01105	62907	80032	30109	55573	02805	83410	65216	29609	65470	06605	-9109			
Westerland	0 019	20105	74030	30004	10941	02109	32907	40020	29608	10942	01804	73009	74032	28508	45650	04711	83514	74028	28108	85500	05604	-9708			
List	16 020	00204	86020	30004	00900	02211	32705	82020	30007	30951	00000	72912	82020	29008	35540	04810	63117	82255	28808	85500	05502	-9208			
Musum	3 029	13605	65020	29801	00901	02126	13002	70020	30006	00901	03002	72705	82030	29406	16552	03806	82504	75601	28706	86500	05607	-9706			
Flensburg	19 033	30000	65030	29802	00902	02123	13405	75010	29605	00901	01802	62710	75030	29006	25552	03805	73708	82022	28106	79000	04709	-0007			
Schleswig	43 035	23605	62030	29303	12541	01114	20000	65020	29306	12541	02000	62606	75030	28806	45541	02705	82508	65022	28206	75500	03706	-0006			
Kiel	4 045	33603	70030	29305	12501	03217	43206	80020	29706	31541	04104	63003	80030	31008	35550	04702	73113	75611	30809	65670	04702	-9709			
Norderney	13 113	20417	84020	29808	21501	01115	10507	84020	31208	11501	02114	20202	83020	30907	14602	03301	72508	81022	31006	55604	03001	-0009			
Jever	7 122	10203	81020	29005	14600	04121	10203	83020	30808	11501	03008	33207	70020	30606	20941	03305	82510	70020	30405	80970	03701	-0007			
Bremerhaven	6 129	10209	66020	29202	12500	02220	10305	68030	30007	11501	03008	32805	70030	30706	12542	02301	82409	70200	29906	85500	03608	-9707			
Cuxhaven	4 131	00109	70020	29605	00900	03118	13503	70020	30606	00901	03101	62705	65030	29506	11549	02204	62504	56031	29602	60930	01001	-0008			
Hamburg-F.	12 147	00107	75020	28303	00900	00219	20308	81030	29107	11541	00108	52902	70030	29606	20956	00206	32702	60011	25104	35600	01705	-0007			
Lübeck	13 156	03602	80020	28102	00900	01217	23602	80030	29006	11501	02109	43602	80030	11607	38651	01500	72606	60022	31607	75000	01500	-0009			
Emden	4 169	10205	65020	30603	15700	01219	30709	80030	31608	21601	01210	40404	80030	11507	11450	00308	70403	58031	32201	45560	51105	-0007			
Quakenbrück	25 213											10000	65010	30906	11509	00205	83006	57031	31103	80970	01103	-0008			
Bremen	4 224	00308	40100	29303	00900	01222	10408	60020	30307	11402	02009	30004	75030	30306	10942	00305	22905	60012	30701	00902	00103	-0007			
Rotenburg	31 231	00206	06444	29000	00900	00225	10205	62024	29706	00901	03109	73602	65030	29606	70930	50203									
Lüneburg	30 244	03602	56284	28301	00900	00219	10204	65032	29306	11400	01111	63405	75032	29505	60930	00205	32509	65012	29702	30930	00202	-0006			
Lüchow	30 253	13608	60010	28201	15600	01223	40207	70020	30105	41501	02109	30504	80030	31107	11550	00107	50000	65030	31902	50950	01107	-0007			
Lingen	21 305	00000	29600	29000	00900	01221	40506	62034	30406	41400	03109	20503	68012	31405	12501	02207	03602	58010	32401	00900	51209	-0006			
Münster	64 313	70203	22284	29802	76100	02219	70204	58014	30705	75400	04101	60704	80032	31005	11431	02309	02904	60011	31802	00900	02008	-0005			
Osnabrück	51 381	93601	09434	29302	70000	01220	50206	70034	30005	25901	03111	40203	56031	30903	16349	02209	70000	23102	31701	16352	01208	-0004			
Gütersloh	70 320	80202	20104	29901	86500	03220	70506	59024	30004	78400	02211	73402	40102	31402	76400	01211	80000	12102	32301	86200	01208	-0003			
Solzruhen	98 325	70204	16284	28602	76200	02217	83602	28104	30002	76300	01117	83008	50032	30402	26200	01205	82508	14112	31301	86000	01209	-0003			
Hannover-L.	52 338	93405	04454	28800	90000	00223	83204	46104	25902	86200	01111	72406	30102	30103	76200	02209	82908	40102	31002	86200	02208	-0003			
Braunschweig-V.	80 348	93202	02444	28500	90000	00222	83206	20104	29202	86200	02113	53304	65022	27505	41601	51207	02804	60011	28601	00900	51210	-0006			
Berlin-Dahlem	51 381	43504	30102	29502	35500	01220	63608	58022	26705	28531	02207	33306	65031	27406	24530	51307	03106	62021	28504	00900	51111	-0005			
Berlin-Tempelh.	48 384	43506	21102	25701	35504	01221	70110	60031	26705	78400	01210	70709	50022	11305	25400	01312	73505	29101	32901	75000	02205	-0005			
Düsseldorf	36 400	00203	13101	28803	00900	02227	70507	14102	30204	76300	02014	10402	65020	30906	12500	02104	00402	56010	32403	00900	01216	-0006			
Bocholt	25 406	90502	03434	29002	90000	02122	80403	58024	30404	76300	03016	70606	50022	30704	75400	01312	03603	40011	32303	00900	01214	-0005			
Essen-Mülheim	120 410	00405	12100	28203	00900	02221	70406	15102	29603	75400	02215	20904	75012	33552	11201	54211	90209	08470	59653	90000	53210	-0005			
Köln	840 427	60412	68022	51652	25500	01225	50611	80022	52751	55300	03110	53404	62022	29705	35502	51309	73402	57022	31902	76600	52117	-0005			
Kassel	158 438	63404	56021	28203	76400	01218	73405	58031	28805	36400	02108	43408	58031	29904	15405	01207	83403	50031	31902	86400	00219	-0005			
Göttingen	150 444	70208	46102	28203	76200	01219	63406	57032	29204	65400	01110	10505	65012	30351	15402	54212	73203	60031	32052	70970	54213	-0002			
Braunlage	600 452	20214	82012	26601	22400	02217	70409	82022	28600	72400	52216	80307	81002	30703	86400	02209	00203	20102	32402	00900	01216	-0006			
Aachen	202 501	80309	08444	29203	86100	03222	70407	50034	29505	72400	02213	70509	70032	30701	75400	53309	70705	60022	32750	75400	52114	-9603			
Nürnberg	611 510	70905	62016	27902	77300	00218	50709	62026	29301	55400	51112	20404	75012	30106	25600	00107	03101	30100	32202	00900	51219	-0007			
Bonn	61 512	00000	30100	28305	00900	03227	73602	70020	29406	75000	01211	70207	80032	28407	75600	51500	20605	75012	30406	25500	52218	-0008			
Koblenz	96 515	13604	40050	26706	15500	02223	20204	72020	28407	22600	50217	70611	80022	29601	72500	55107	20205	80012	32352	24600	54319	-0002			
Fuchskruen	653 523	10507	82020	27751	11500	03219	60513	82022	28801	62500	53114	63604	80012	28605	65500	00208	03602	80011	30701	00900	50220	-0005			
Gießen	185 532	73605	58031	27102	75400	00226	70205	80021	27805	75500	00206	63604	70022	29605	38531	50209	53602	40052	31803	55500	51218	-0005			
Bad Hersfeld	203 542	20401	57011	28302	26500	01225	53603	75021	28505	48530	00105	73612	80027	52253	78200	54210	23606	70024	33553	25300	54215	-9251			
Wassertrüben	921 544	93609	03414	50054	90000	04117	93509	06714	51452	90000	53114	20404	75012	30106	25600	00107	03101	30100	32202	00900	51219	-0007			
Deuselbach	479 615	70509	60022	26603	72400	01220	30513	70012																	

Station	Gestern 21 Uhr GMT					Heute 0 Uhr GMT					Heute 3 Uhr GMT					Heute 6 Uhr GMT											
	Ndoff	Vvww	PPFTT	NChCC	Ttppp	Ndoff	Vvww	PPFTT	NChCC	Ttppp	Ndoff	Vvww	PPFTT	NChCC	Ttppp	Ndoff	Vvww	PPFTT	NChCC	Ttppp	ERRTT	TTTIT	RRRRT				
Helgoland	4	015	83418	70022	29608	854	04400									63517	70028	27510	68400	08607	10108		08500	01067			
Westerland	0	019														03511	70028	27207	09900	06207	19407		08500	94			
List	16	020	73018	82606	28208	755	05706									03610	80020	27207	09900	05105	19706		06450	92057			
Husum	3	029	83006	62218	28406	872	06703	82912	70208	26607	865	06716				03108	70021	26007	00900	06608	03406	70020	26705	00900	04307	10105	
Flensburg	19	033	83212	80202	27407	35500	05707									03410	82020	25706	00900	05604	00000	65020	26703	00900	03310	15703	
Schleswig	43	035	82910	65015	27806	35400	05704									02910	70021	25706	00900	05607	03308	70020	26403	00900	03207	19203	
Kiel	4	045	82705	70022	27806	55500	04806	82705	70512	26906	864	06611				62706	70025	25606	664	05513	00000	70025	26004	00900	03304	19704	
Norderney	13	113	63414	80016	30609	655	05702	73419	82026	30001	765	04706				83416	75026	28808	765	06712	83416	75252	28409	765	08704	19307	
Jever	7	122	82608	63216	30605	755	05804	43206	63216	29507	45500	06711				73207	63026	28807	754	06707	83205	66216	27808	855	08710	10104	
Bremerhaven	6	129	82612	75216	29505	4557	04709	63214	75216	28707	66500	07708				42909	75022	27507	45400	07712	73212	75032	27008	784	07605	10205	
Cuxhaven	4	131	83011	70026	29308	855	05806	43012	70018	28007	48500	06710				72913	70021	27408	755	06709	13112	70022	27008	10900	07604	10107	
Hamburg-F.	12	147	82507	72122	28704	857	03707	62709	61206	27405	662	03713				82709	65205	26006	473	04714	72908	63035	25706	563	04503	19402	
Lübeck	13	156	72808	60032	27505	756	02712									73306	60022	25706	754	05615	83508	60022	25706	853	06400	10104	
Emden	6	202	83107	60022	27407	855	04802	61110	60026	31007	65500	05704				53306	60022	23807	85500	05712	63109	58205	28908	4657	07709	19107	
Quakenbrück	25	213	82604	60022	32003	754	02400									82710	60025	29106	4552	05809	82911	60025	27706	272	06613	10103	
Bremen	4	224	82610	62212	30605	855	02705	72809	58806	29605	783	05709				83005	58025	26906	854	05613	58025	26906	854	05613	19603		
Rotenburg	31	231	82706	60022	29903	855	02807									72305	58016	25906	763	05703	82908	58016	25906	763	05703	19306	
Lüneburg	30	244	82704	65022	29104	756	02506									82908	60035	28805	273	05708	82911	60035	28805	273	05708	19103	
Lüchow	36	253	82512	62030	29502	866	01603	82512	60216	27703	855	02717				83005	58025	26906	854	05613	58025	26906	854	05613	19603		
Lingen	21	305	72702	75031	32003	705	02201									72706	56026	25306	755	05710	82904	58025	26906	854	05613	19101	
Münster	64	318	72302	63030	33102	705	01207	82302	56032	32203	755	02808				82902	56022	31504	755	02707	82904	58025	26906	854	05613	19101	
Osnaabrück	95	317	72506	62030	31903	755	01301	42706	65012	31104	45500	02808				82507	60212	30404	855	03707	83207	58025	26906	854	05613	19103	
Söterloh	70	320	82301	14102	32401	20942	01107	80000	12602	31602	855	02708				82505	23616	30703	863	02609	82707	14102	29804	862	04709	19500	
Gatzluffen	98	325	80000	06450	32602	900	01104									82705	45106	29604	754	03609	854	03609	854	03609	19501		
Hannover-L.	52	338	72609	17102	31202	4563	01801	82610	46606	29603	564	02716				82610	50506	28704	273	04709	82712	50506	27605	272	04710	20101	
Braunschweig V.	80	348	82308	60031	30031	856	01701	82510	60606	30102	855	01808				82410	40506	27803	872	02822	82510	15516	27304	872	04705	10101	
Berlin-Dahlem	51	381	62405	60020	28550	00900	52203									82407	35616	25902	863	02723	82607	20516	24903	863	03710	20251	
Berlin-Tempelh.	48	384	62706	60020	28802	00900	51202	82711	60030	28002	2637	00508				82410	45616	25603	863	01723	82710	40516	24501	372	03611	10301	
Düsseldorf	36	400	80000	06450	31752	00900	52206	80000	35104	33401	864	00501				81902	50022	32702	865	02607	82404	58025	26906	854	03611	19352	
Böckholt	25	406	80000	06031	32802	754	01203									70902	56022	31801	764	01811	63105	50212	11103	66400	02707	19202	
Essen-Mülheim	120	410	80000	06030	33001	856	02700	92304	08470	33202	900	02500				42306	50214	32402	45400	02708	82306	30106	31702	864	02707	19400	
Kähler Aster	840	427	93609	62454	54653	900	03101	83308	60034	54853	867	54202				83115	30732	54352	862	52708	93115	01712	53551	900	51712	95554	
Kassel	158	438	00000	06020	33000	00900	52209	00000	50100	32851	00900	53801				80000	45712	32405	865	51704	81401	50207	30401	865	50617	19152	
Göttingen	150	444	00000	06012	32750	00900	52206									81803	30682	31001	874	50816	82503	58025	26906	854	03713	19252	
Braunlage	602	452	13204	70012	32352	00900	54001									82506	25732	23851	873	52715	82305	30687	28650	771	51708	70153	
Aggeln	202	501	00000	06010	33601	00900	52212	80402	20100	33901	663	00101				41003	40101	33201	46400	00807	82006	40211	33102	854	00400	19150	
Nürburg	611	510	00902	65020	34452	00900	53211									30000	40100	34051	35400		51400	30053		50154	96		
Bonn	61	512	00000	20100	33351	00900	52211									82702	20105	31902	874	02611	19251				02454	92038	
Koblenz	96	515														81805	40102	32400	863	51400	00501				048	00509	
Fuchskauten	653	523	00203	70020	33753	00900	53109									90102	02454	32251	900	51703	30054				51650	00053	
Gießen	185	532	00202	70020	32001	00900	51212									82002	70028	31151	855	52713	59152				02254	91010	
Bad Hersfeld	203	542	03601	35100	33350	00900	52213									82204	45717	31551	865	51713	69252				01355	92026	
Wasserkuppe	221	544	93506	00410	54553	900	54212	03603	70024	54454	00900	56104				82808	60030	54184	865	56705	82608	60710	53454	863	55709	89755	
Trier-Petrisberg	265	609	00510	66021	33202	16600	50219									00000	06001	32052	00000	53400	53400	30054				62053	
Deuselboch	479	615	00502	70011	33251	14500	53213																			62053	
Mainz	123	632																									
Kl. Feldberg/T. O.	805	635	00312	00410	55053	86000	53217	00307	70200	55153	00900	55101				23307	70020	54153	20920	57809	73309	64700	53953	765	54706	53753	
Frankfurt-Flugh.	110	637	00207	64010	33000	00900	51115	00306	64020	33250	00900	51102				00000	64020	32									



