

Täglicher Wetterbericht

herausgegeben vom Deutschen Wetterdienst in der US-Zone, Zentralamt

Jahrgang: 73 Nr. 184-D

Freitag, den 2. Juli 1948

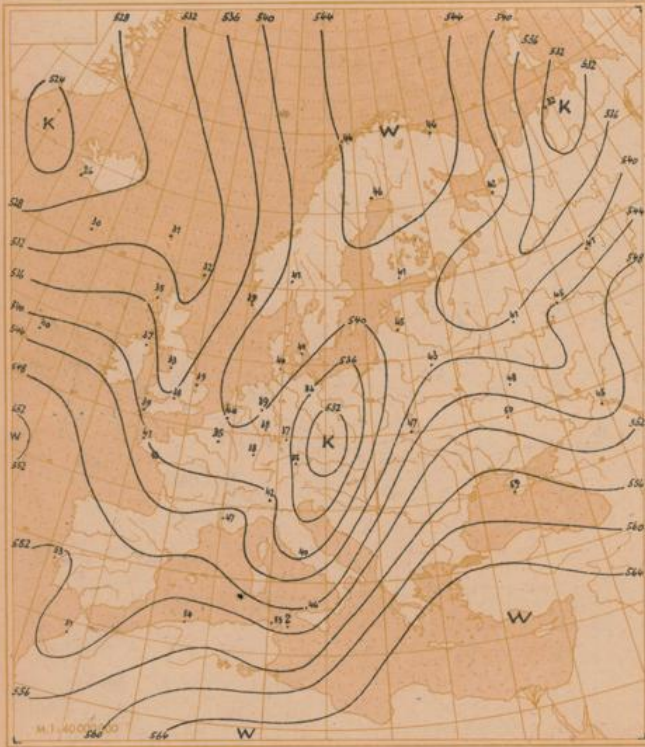
Seite 1

Verlagsort: Bad Kissingen

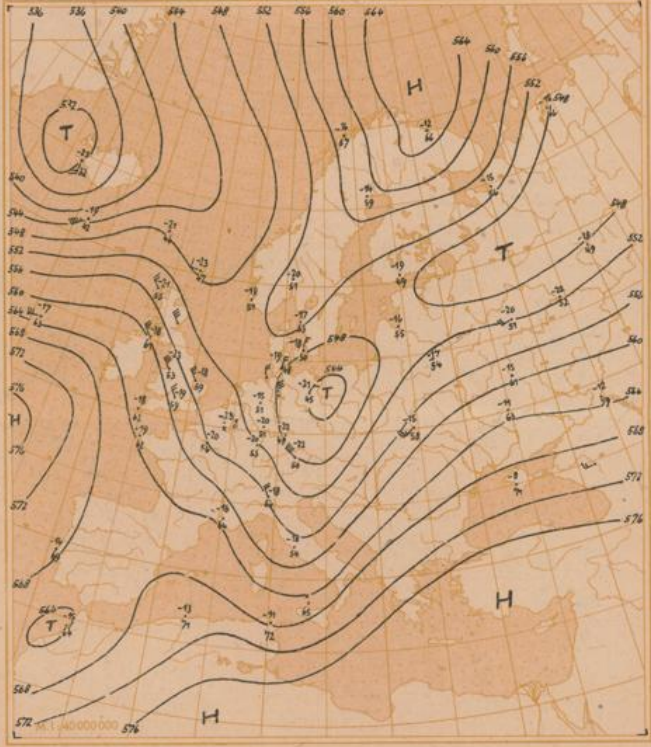
Bodenstationen □ Bergstationen	gestern 12 Uhr MGZ					gestern 18 Uhr MGZ						
	JJJCC _M	wwVhN _L	DDFWN	PPITT _S	T _S C _H app	JJJCC _M	wwVhN _L	DDFWN	PPITT _S	T _S C _H app	RRTT _{nE}	E
Kassel	50152	61755	20268	11120	8x300	50162	22743	16268	11110	9x201	01141	
Schenklengsfeld	5317x	03848	22328	11120	7x301	53157	22764	22267	11110	9x201	01141	
Gießen	51381	03864	18328	12140	7x801	51362	62846	18388	12121	0x401	01151	
Schlüchtern	53367	03745	20228	13110	8x301	53362	22734	22368	12100	9x200	93131	
Frankfurt a.M.	51171	03755	20328	13150	8x300	51152	52655	22368	12131	7x400	92781	
Bad-Kissingen	7038x	03757	20328	12140	8x300	70381	25755	22128	11140	9x501	97160	
Hof	4518x	03747	22368	11110	6x301	45124	02744	16285	11110	83402	02141	
Bayreuth	71386	02844	29166	11160	6x901	71357	25745	00087	12121	0x401	02161	
Würzburg	7048x	05757	22327	12140	8x902	70482	25755	16188	12111	0x200	02151	
Mannheim	45881	03863	20228	13150	9x902	45752	62754	18288	14131	1x301	93161	
Nürnberg	4262x	02856	20366	13140	7x902	42687	25854	22487	13130	6x300	91161	
Weiden	7198x	02756	22256	13130	7x000	71986	02754	00085	13110	90103	02151	
Ohningen	53380	02756	24326	13140	80902	55352	62655	20288	13121	0x201	01161	
Karlsruhe	41387	03855	18488	14150	9x901	41352	62756	20288	14121	7x000	01161	
Weißenburg	73180	02755	22225	14140	70300	7318x	25757	18297	14120	7x102	91151	
Regensburg	7338x	02856	24486	13140	7x200	73386	02854	24295	13130	83203	01161	
Stuttgart	44386	81756	00087	14140	7x701	44357	03755	20288	13130	8x604	03151	
Stötten	5678x	81766	24426	14110	6x302	56781	05745	22388	14100	6x801	01121	
Passau	8658x	81848	28189	13130	8x701	86527	02853	18295	13110	90201	05131	
Augsburg	7668x	02854	00085	13120	60200	7669x	93745	20387	15100	8x205	07151	
München	76287	81754	26128	15120	7x201	76287	02754	24385	13120	60301	06131	
Oberstdorf	77657	03745	24326	xx120	7x801	77652	22655	29168	xx080	5x205	03121	
□ Wasserkuppe	423xx	49209	20459	06060	6x103	423xx	67009	24389	06060	6x300	01081	
□ Feldberg i.T.	42472	03833	22548	19090	7x301	424xx	57109	24469	19070	7x402	03091	
□ Königsstuhl	5515x	05738	20148	47100	9x501	5515x	62578	24369	47090	8x300	93121	
□ Fleckl	7108x	02736	20286	13100	6x202	7108x	81736	24288	14080	6x502	02121	
□ Silberhütte	72626	10825	22456	16080	7x204	7263x	28748	24288	16070	7x402	02101	
□ Falkenstein	7538x	81777	22247	65050	5x101	7539x	81808	22288	66050	5x300	01071	8997
□ Hohenpeißenberg	77736	11854	22565	02120	63300	77737	70854	22686	03080	5x201	01121	
□ Zugspitze	416xx	83009	32429	05575	7x404	416xx	83009	59580	06565	6x304	93559	

Bodenstationen □ Bergstationen	heute 0 Uhr MGZ					heute 6 Uhr MGZ						
	JJJCC _M	wwVhN _L	DDFWN	PPITT _S	T _S C _H app	JJJCC _M	wwVhN _L	DDFWN	PPITT _S	T _S C _H app	RRTT _{nE}	Erdboden-Minimum
Kassel	50162	22643	24467	11121	1x103	50162	62645	24468	14121	0x208	02111	10,4
Schenklengsfeld						53162	22835	24368	15111	0x412	04101	10,2
Gießen	51362	61646	22368	14121	7x307	5135x	22844	22369	17111	0x311	04111	10,2
Schlüchtern	5335x	62428	20168	14101	0x303	5336x	61844	24368	17100	9x311	04091	9,2
Frankfurt a.M.	51162	62644	28258	14131	2x306	51162	62745	24368	18121	0x219	04111	10,6
Bad-Kissingen	7035x	62647	16288	13111	0x102	7038x	81726	20258	15121	0x311	01091	10,2
Hof	4515x	05648	24268	19080	7x300	45162	63535	22368	14100	9x407	02071	6,2
Bayreuth	7135x	05748	00068	13090	7x903	7136x	62638	24128	14121	0x305	06091	8,1
Würzburg	7045x	61658	20168	13111	1x301	7045x	03848	22368	17120	9x313	94111	10,4
Mannheim	4576x	64658	20268	16131	2x309	4575x	61868	26368	20121	0x314	05111	10,3
Nürnberg	4265x	22648	22168	14101	0x701	4266x	52736	26468	17111	0x313	05101	9,4
Weiden	7105x	51638	16128	1x100	9x901	7105x	64628	00058	15101	0x405	04101	10,2
Ohningen	5536x	62648	20268	15111	0x103	5535x	05648	20368	19101	0x313	02101	-
Karlsruhe	4135x	64758	22268	16121	2x208	41352	03744	22368	21111	0x315	17111	12,3
Weißenburg	7315x	61748	00068	16090	9x300	7316x	05638	28268	18101	0x413	04091	8,5
Regensburg	7335x	64658	24128	15100	8x801	7335x	54528	24368	15111	0x404	05101	9,6
Stuttgart	4435x	62658	24268	16121	1x107	44352	22755	26267	20110	9x314	01111	-
Stötten						567xx	67009	24569	20080	8x415	17071	7,3
Passau	8655x	05648	50228	14090	8x901	8655x	03846	24288	15100	5x305	02081	-
Augsburg	7665x	61748	20408	15090	8x701	7666x	22838	24368	18100	9x313	04091	9,2
München	76252	62654	24368	16090	8x300	76262	62744	20468	19100	9x312	06081	7,8
Oberstdorf						7765x	64658	20168	xx070	6x316	22061	3,5
□ Wasserkuppe	423xx	57009	24369	06070	7x402	423xx	67109	59459	09070	7x411	11062	6,0
□ Feldberg i.T.	424xx	67109	63869	20080	8x305	424xx	57109	61869	23070	7x310	05071	-
□ Königsstuhl	551xx	67009	28459	48101	0x405	551xx	46009	26460	52080	8x211	14081	8,1
□ Fleckl	7105x	35638	00068	15080	7x902	7105x	42638	00048	14070	6x701	06081	5,9
□ Silberhütte	726xx	67009	20469	17060	5x902	726xx	67009	18369	17070	7x405	04061	6,0
□ Falkenstein	753xx	48009	22389	66030	3x902	753xx	67109	22389	67050	5x405	03031	2,7
□ Hohenpeißenberg	7779x	81748	22888	03050	5x000	7779x	67109	22689	06060	6x314	04051	4,1
□ Zugspitze	416xx	77009	24889	06565	6x401	416xx	77109	26999	09555	5x410	03589	-

Höhenwetterlage von heute früh

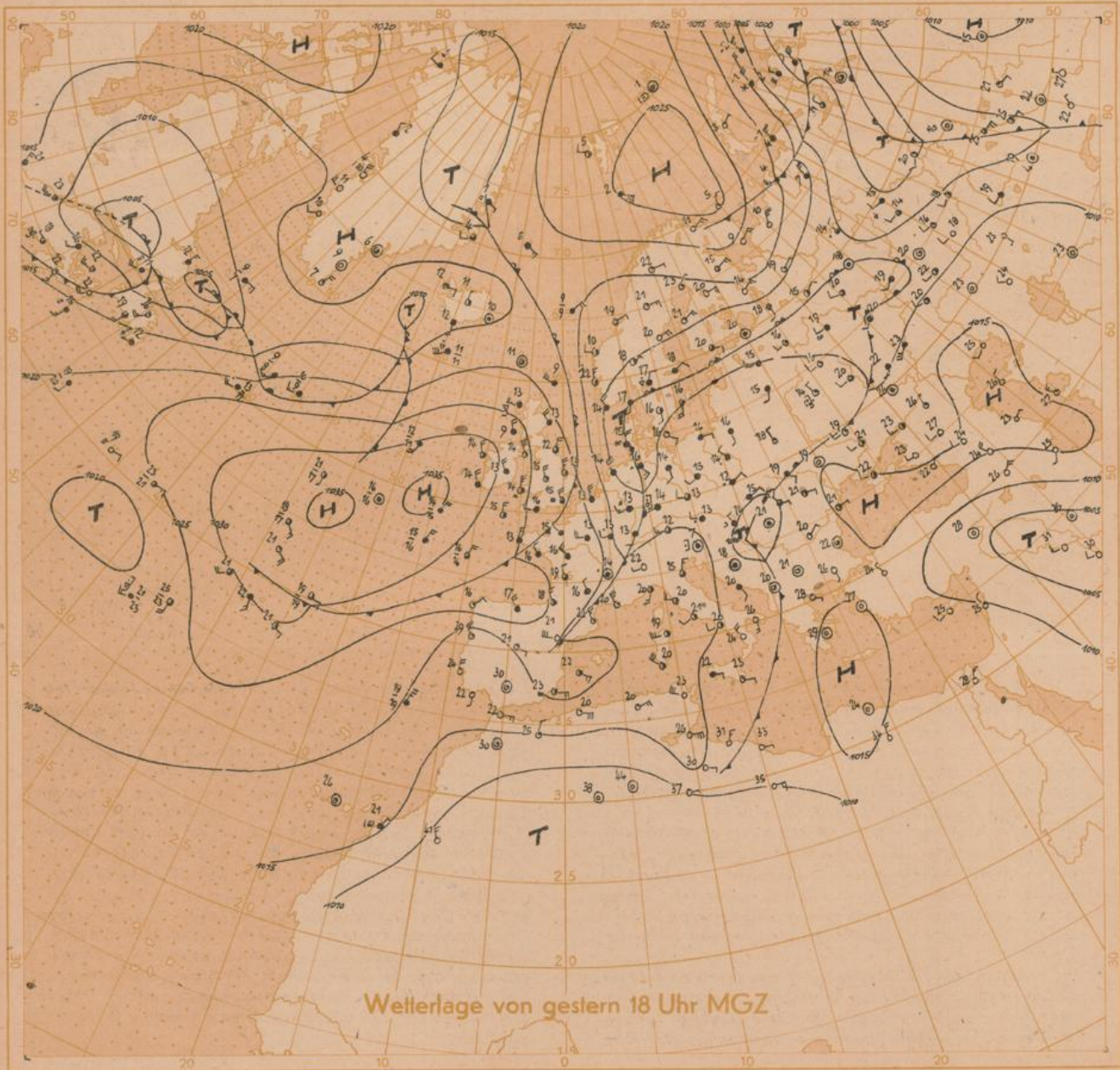


Relative Topographie 500 über 1000 mb (geodyn. Dekameter)

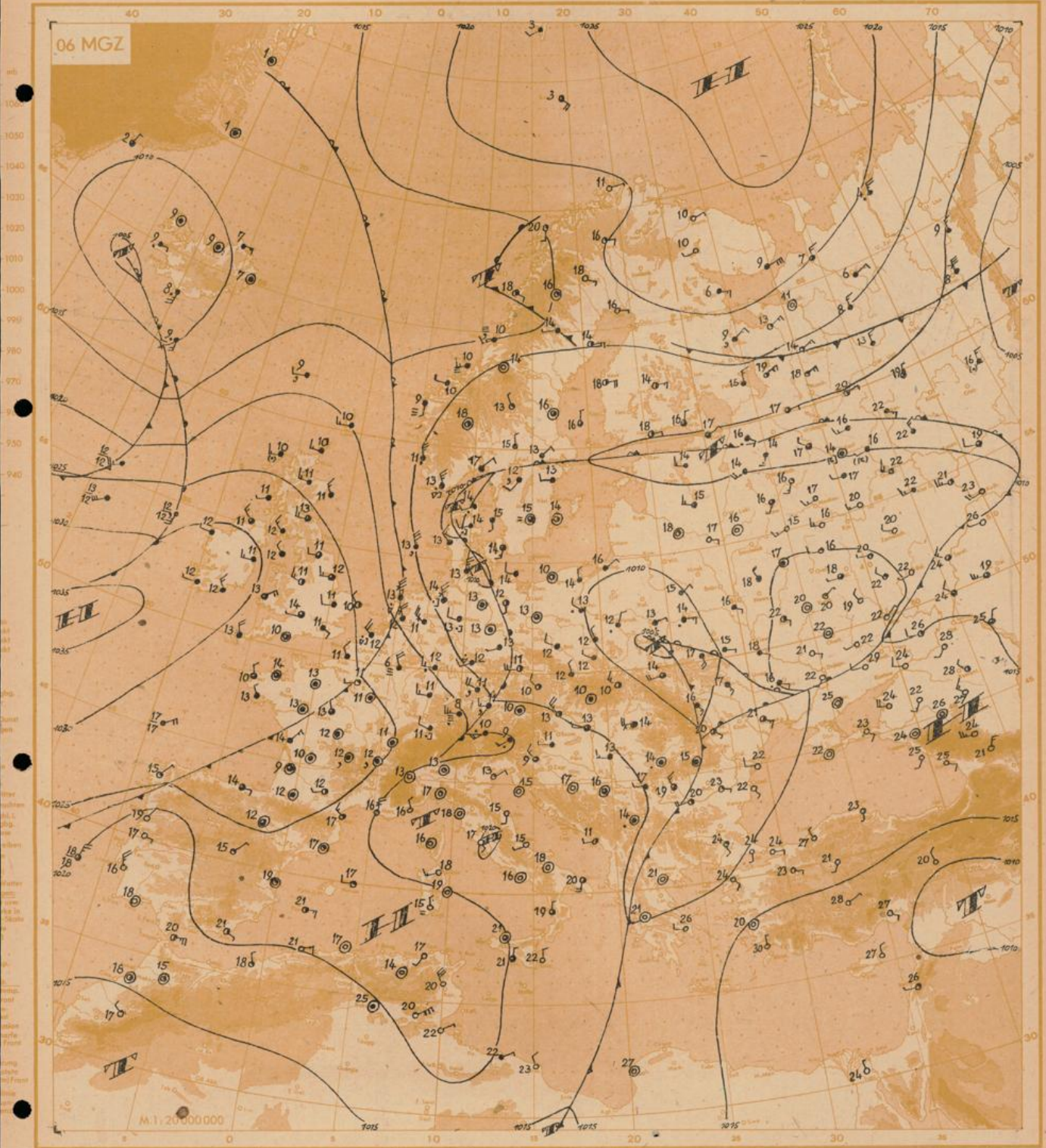


Absolute Topographie 500 mb

$\Delta \theta = -33$
 $\Delta \theta \approx 0.36$ in 500 mb -33°C etwa 70% Feuchte
 in 5 oder 6 km Höhe West 150 km
 abs. Top. von 536 geod. Dekametern



Wetterlage von gestern 18 Uhr MGZ



Wetterübersicht

Freitag, den 2. Juli 1948

Über dem Balkanraume kam es durch das langsame Heranwandern neuer Kaltluftmassen aus Mitteleuropa in den letzten 2 Tagen zu einer Verschärfung der horizontalen Temperaturgegensätze in der unteren Troposphäre. Es erfolgte eine leichte Zyklonogenese, durch die über dem mittleren Mittelmeer gelegene Warmluft nach Norden rückläufig wurde und zu einer Verstärkung des zyklonogenetischen Prozesses, als dessen Folge ein Tief von 1005 mb heute über Polen liegt, führte. Das Abwandern der mitteleuropäischen Kaltluftmassen nach Osten war mit einer schwachen Erwärmung über Westdeutschland verbunden, die nicht nur am Boden, sondern auch in der Höhe über Norddeutschland gestern eine Erwärmung bis zu 3 Grad brachte. Ein ausgedehntes Regengebiet überquerte in diesem Zusammenhang während der vergangenen Nacht Süddeutschland.

Auch in Bezug auf die Großwetterlage bewirkte die Abwanderung des Kaltlufttropfens eine Umstellung. Es erfolgte der Übergang der nun schon seit Tagen vorherrschend gewesenen zyklonalen Steuerung über Mitteleuropa zu einer Westnordweststeuerung.

Eine erste atlantische Kaltfront erreichte heute früh die Nordsee-Frankreich und bewirkt während des heutigen Tages in Deutschland schauerartige Regenfälle. Mit dem Rückziehen der Höhenwinde über den Britischen Inseln von Nord auf Nordwest in etwa 5000 m, werden weitere atlantische Zyklonen, von denen die erste den isländischen Raum erreicht hat, nach Mitteleuropa gesteuert werden. Da weitere über dem Westatlantik erkennbar sind, ist mit einer länger anhaltenden Westdrift zu rechnen. Für Mitteleuropa bedeutet das den Übergang von einer anhaltenden Schlechtwetterlage zu einer wechselhaften Charakters.

Die zu dem alten Zentraltief über dem Skagerrak gehörende Okklusion erstreckte sich von hier aus weit nach Osten bis gegen den Ural. Sie bildet sich mehr und mehr zu einer schwachen Massengrenze um, nachdem fortgesetzt Warmluftmassen über dem Balkan nach Norden und Kaltluftmassen von Nowaja Semlja nach Süden strömen. Da die letzteren jedoch nicht hochreichend sind und durch Thermik weitgehend umgewandelt werden, ist nicht damit zu rechnen, daß diese Massengrenze dynamisch in Erscheinung tritt.

gez. Dr. Regula

Freie Atmosphäre Temperatur und Feuchte

Freitag, den 2. Juli 1948

yy: Tag, GG: Zeit (MGZ)

PP: Druck (Zehner-mb), TT: Temperatur (°C), U: Relative Feuchte (Zehner%, 1=1-14%, 8=75-84%, 0=95-100%), UU: Rel. Feuchte (%)

R A D I O S O N D E N

Ort Kennziff Höhe	Erlangen		Wiesbaden		München		Berlin		Grönland		Tramsö	Schiff	Schiff	Lerwick	Helsinki	Schiff	Aldergrone	Penzance	Azoren	
	716	716	367	367	474	474	440	440	577	577	437	437	427	501	481	538	187	107	408	99
yy GG	0115	0203	0115	0203	0115	0203	0115	0203	0203	0203	0203	0203	0203	0203	0203	0202	0202	0202	0202	0203
Nullgradgrenze in mm	1850	2390	2140	1740	1960	2430	1710	1920	1940	1710	2300	1430	1470	1230	2340	2250	2400	2920	3610	
Feuchte (UU) und Temperatur (TT) an den Hauptisobarenflächen	41																			
	96	xx-43	xx-47	xx-46	xx-52	xx-41	xx-43	xx-39		xx-48		xx-46		xx-49				xx-49	xx-52	
	225	xx-40	xx-47	xx-46	xx-52	xx-41	xx-43	xx-39		xx-48	xx-40	xx-44	xx-49	xx-49	xx-52	xx-58	xx-58	xx-58	xx-57	
	300	xx-44	xx-47	xx-43	xx-45	xx-46	xx-48	xx-47		xx-46	xx-44	xx-47	xx-48	xx-46	xx-47	35-48	40-44	70-43	60-47	xx-41
	400	70-30	60-33	80-29	50-29	xx-35	80-34	xx-34	xx-35	xx-36	30-29	40-31	xx-33	80-31	60-35	45-32	50-29	70-37	60-32	xx-24
	500	70-20	70-22	90-18	40-20	90-25	80-22	xx-23	xx-21	50-24	30-19	40-16	10-23	85-20	75-23	50-19	70-17	35-18	55-18	xx-13
	600	70-12	80-12	90-10	65-11	50-15	65-12	xx-14	50-12	30-15	10-11	40-7	30-15	95-13	60-12	60-11	80-8	35-9	35-9	xx-3
	700	90-6	100-4	90-4	90-2	70-8	100-4	xx-6	50-4	70-8	10-4	40-1	30-8	100-7	60-4	60-3	90-4	30-4	40-1	20+2
	800	100-1	100+2	90+2	80+5	60+0	55+2	xx-1	80-0	80-0	43-1	60+5	50+3	100-3	80+3	70+3	80+1	65+3	70+3	40+8
	900	100+7	100+7	90+7	90+5	65+8	90+6	xx+7	80+7	60+7	50+3	40+13	80+1	100+3	85+1	55+12	90+8	90+3	80+4	75+9
	1000				90+12			xx+3	80+10	60+7	70+3	70+3	70+6	95+9	80+8	79+15	90+74	80+70	80+11	80+15
Boden	78+12	94+11	68+15	90+12	68+12	83+9	89+13	96+10	66+7	83+3	81+12	79+8	78+10	80+8	79+15	93+13	82+11	80+12	78+17	
Höhe der Hauptisobarenflächen (gedyn. Dekameter)	41			2194																2191
	96	1657	1639	1654	1643	1645	1643			1641	1638		1634	1626	1629		1642	1644	1637	
	225	1089	1083	1090	1087	1082	1084	1078		1078	1086	1092	1073	1075	1078	1082	1104	1078	1094	
	300	900	898	903	904	892	899	888	892	890	902	895	893	893	901	920	915	914	934	
	400	704	705	707	710	701	707	696	702	698	708	717	696	701	702	708	724	720	721	735
	500	546	548	547	551	545	550	540	545	542	548	557	539	542	547	549	563	561	562	572
	600	411	413	411	416	413	416	407	410	410	412	420	405	408	413	414	426	425	426	433
	700	294	295	293	298	296	299	290	293	294	295	301	288	291	296	295	308	307	308	313
	800	190	191	189	192	193	194	187	188	191	191	196	187	187	192	191	204	203	202	207
	900	97	97	95	98	99	100	94	95	97	97	101	95	96	100	96	110	109	108	112
	1000	10	11	9	13	13	15	8	9	12	13	13	11	12	15	8	23	24	23	26
Relative Topographie	41/96			557																544
	96/225	568	556	564	556	563	559			563	557		561	551	557		538	546	543	
	225/300	543	535	543	536	537	534	538		536	538	535	534	533	531	533	541	537	532	
	300/400	536	537	538	538	532	535	532	536	530	535	544	528	530	532	541	540	537	539	546
	400/500										0998x				0898x					0801x
	500/600										1100x				1099x					1080x
	600/700				3598x						1896x				1799x					1201x
	700/800				0898x						2098x				2097x					1399x
	800/900										2498x				0996x	0999x	2398x			2003x
	900/1000										2600x				1097x	1098x	2498x			2109x
	Boden										3390x				2092x	1598x	2599x			1403x
Markante Punkte Schlüssel: PRTTU	2239x	1729x	2124x	2200x	1195x	1495x	2490x		1593x	43765	2210x	2900x	2099x	35926		1709x			65572	
	2492x	2095x	2498x	3306x	2091x	2393x	3690x		2094x	52662	35884	3490x	2509x	72536	2096x	2111x	67564	2506x	4668x	
	2596x	2500x	32909	34907	2391x	2598x	4530x	3298x	3590x	63591	74035	54493	35887	77038	2196x	2895x	71543	65564	5755x	
	2795x	2702x	27539	48705	4493x	2801x	5667x	52685	49766	73522	75017	76355	45757	81038	2303x	2995x	35065	75024	66501	
	2895x	3195x	71549	83078	47974	58648	7354x	75515	59663	78524	85095	85505	55669	84519	2704x	62598	86017	79026	73043	
	67577	42806	85069	85058	65606	79025	9753x	85048	75549	85015	94165	97016	75560	86519	65555	85048	87078	86074	55043	
	81000	58638	89069	86059	85046	85049	8502x	97127	94095	96065	89018	97540	97088	74538	95739	89028	89039	85077		
	98127	92096	00156	92060	95126	95098	00138	01100	01077	01037	02128	02088	02100	01088	97165	03189	02118	03128	02178	

Höhenwinde

yy: Tag, GG: Zeit (MGZ)

FORM: DD vv(v)

DD: Windrichtung (36teilig), vv(v): Geschwindigkeit (km/h)

Ort yy GG	Wiesbaden		München		Berlin		Aldergrone	Grönland	Tramsö	Lerwick	Schiff	Schiff	Stockholm	Schiff	Helsinki	Schiff
	0115	0203	0115	0203	0115	0203	0202	577	437	0202	427	501	0203	538	187	107
21300	42															
19800	51															
18300	62															
16800	80									3020						
15200	100						0210			3110	1218					2735
13700	135			2530			3370			3020	1606				0910	2830
12200	175			2530	2920		3460			1920	3040	1210			1110	2450
10700	225			2540	3380	7805	3480			2518	2945	2025	2750	1020		0615
9100	300			2570	3310	0410	3310	3470	2970		2935	3135	1620	2760	1050	
7900	350			2360	3310	0115	3190	3360	2840	29100	3230	3040	2010	2960	1050	
7000	400			2355	33100	0615	3610	3660	2980	29110	2835	3245	2018	2960	1220	
6100	450			2930	3190	1820	3615	3150	3070	2870	2820	3345	2915	2960	0705	
4900	550			2930	3290	1815	0220	3035	2935	2725	3240	3120	2660	0920		
4000	600			2935	3255	2020	0520	2945	3240	2940	2240	3345	3230	2659	0820	
3000	700			2845	35700	2935	3155	2125	2906	2035	0000	2910	2216	3350	3130	2950
2400	750			2660	3460	2935	3170	2020	2470	2815	0000	3008	2025	3340	3235	2955
1800	800			2635	3560	2030	3090	2020	2015	2630	0000	3108	2135	3360	3135	2650
1200	850			2545	3310	2535	2860	2220	1920	3030	1506	2806	2230	3350	3140	2650
900	900			2950	3310	2430	2555	2320	2120	3035	1005	0100	3120	3450	3140	2550
600	930			2750	3290	2520	2530	2615	2178	3030	0100	0100	1918	3640	3140	2550
300	970			2950	3030		0000									