

Täglicher Wetterbericht

herausgegeben vom Deutschen Wetterdienst in der US-Zone, Zentralamt

Jahrgang: 73 Nr. 185-D.

Sonntag, den 3. Juli 1948

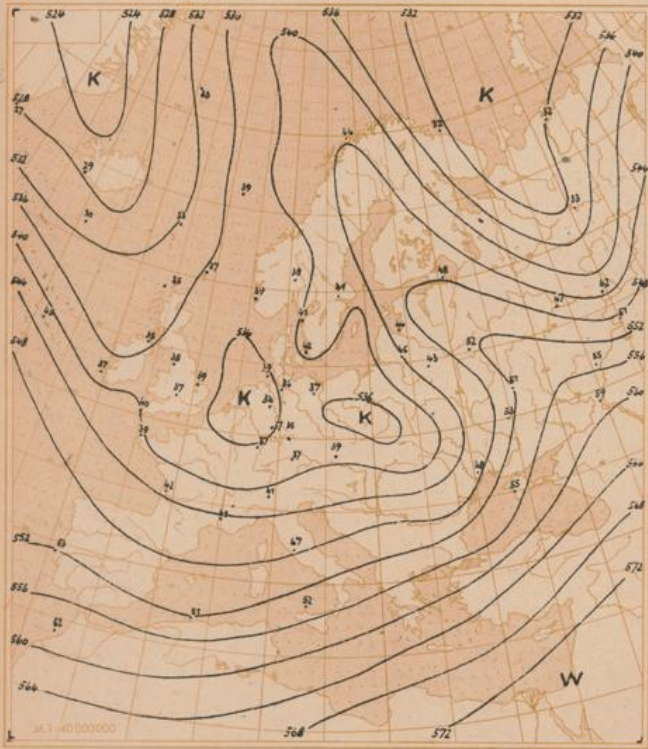
Seite 1

Verlagsort: Bad Kissingen

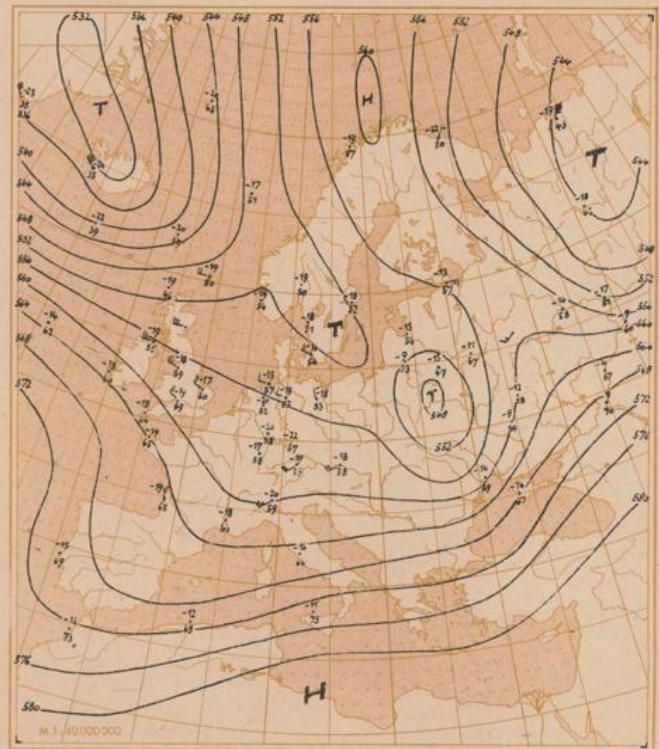
Bodenstationen	gestern 12 Uhr MGZ						gestern 18 Uhr MGZ						
	JJJC _{CM}	wwVhN _L	DDFWN	PPTT _S	T _S C _M app		JJJC _{CM}	wwVhN _L	DDFWN	PPTT _S	T _S C _M app	RRTT _{NE}	
Kassel	50762	61745	59668	18131	7x309		5075x	03747	24368	22120	8x307	02741	
Schenklengsfeld	53762	62736	24358	19127	7x310		53757	05763	24367	22170	9x308	05127	
Gießen	5135x	22858	22568	20040	9x309		51357	03854	24328	23130	8x106	07151	
Schlüchtern	5335x	62644	24268	21777	0x371		5336x	52534	28368	24770	9x306	05127	
Frankfurt a. M.	51137	02755	28466	22141	0x307		51152	03855	26228	24730	9x307	02747	
Bad-Kissingen	7038x	25746	18288	19127	0x310		70357	02745	22387	23137	0x304	01737	
Hof	4575x	52638	24468	17177	0x309		4576x	64638	24458	27100	9x309	07727	
Bayreuth	7136x	54638	22268	18177	0x308		7136x	62638	24368	22777	0x309	02727	
Würzburg	70452	03845	26368	27120	9x309		70457	03845	22368	24737	0x371	01757	
Mannheim	45752	03877	24488	23740	9x307		45752	07772	00028	26130	9x305	93757	
Nürnberg	4266x	61737	24568	21777	0x307		4266x	0x48	24568	24777	0x305	03737	
Weiden	7196x	03748	22468	19127	0x377		7195x	27748	24768	23777	0x308	05727	
Uhringen	5535x	22648	24468	22120	9x207		5535x	03646	24768	25770	9x203	93737	
Karlsruhe	47352	03845	22428	24730	9x306		47352	03745	18228	26130	8x303	00737	
Weißenburg	7376x	22738	22368	22177	0x309		7375x	03748	22368	25770	9x305	91727	
Regensburg	7335x	21948	59668	20737	0x312		73357	03845	26458	23730	9x305	92737	
Stuttgart	44352	03755	26328	24720	8x307		44352	03755	20768	26720	8x303	91727	
Stötten	5675x	62718	24568	23080	7x309		567xx	67008	24369	27090	7x305	04097	
Passau	8655x	22837	24468	19770	9x377		86552	03844	24368	22777	0x307	70727	
Augsburg	7665x	03838	24468	22120	8x209		76682	02944	24327	25770	7x307	07737	
München	76252	22745	22368	24700	9x108		76257	02854	20345	26720	7x305	02737	
Oberstdorf	77673	02864	24765	xx120	0x107		7765x	03858	24228	xx170	7x105	70757	
Wasserkuppe	423xx	67709	59459	13070	7x310		423xx	67009	61659	16060	6x207	18077	
Feldberg i.T.	424xx	46709	67759	27070	7x308		424xx	67709	61659	29070	7x306	01087	
Königsstuhl	5575x	03848	24468	56090	8x208		5575x	22638	24728	58090	8x205	02707	
Flechl	7106x	62528	22358	21090	9x379		7106x	62628	22368	23090	9x470	12707	
Silberhütte	726xx	57009	22669	22080	8x377		726xx	67009	22669	25080	8x307	70087	
Falkenstein	763xx	67709	26469	70050	5x377		763xx	57709	24469	73050	5x307	76062	
Hohenpeißenberg	77724	02844	22665	09700	8x107		77754	05836	30327	12080	7x304	02727	
Zugspitze	476xx	46009	24679	13535	3x377		47686	45715	24546	15525	27704	96579	8995

Bodenstationen	heute 0 Uhr MGZ						heute 6 Uhr MGZ						
	JJJC _{CM}	wwVhN _L	DDFWN	PPTT _S	T _S C _M app		JJJC _{CM}	wwVhN _L	DDFWN	PPTT _S	T _S C _M app	RRTT _{NE}	Erdboden-Minimum
Kassel	5075x	05747	24727	24770	7x304		50757	57744	24757	26700	8x204	93707	9.2
Schenklengsfeld							5375x	03868	24728	26700	7x406	00097	8.5
Gießen	5135x	03768	24228	25770	9x303		51352	03765	24228	26700	7x304	00707	9.2
Schlüchtern	5335x	05648	28368	26090	8x302		5335x	05747	22167	27700	7x305	97087	7.9
Frankfurt a. M.	51757	03755	26728	26720	8x304		5175x	02753	30726	27720	8x306	00717	10.3
Bad-Kissingen	7035x	03858	20728	25770	8x203		70387	87754	22227	26770	8x305	97100	8.9
Hof	4575x	64638	24268	24080	8x105		4575x	05648	24268	25080	7x404	01087	6.6
Bayreuth	7135x	05638	24768	24700	8x303		71352	22655	20727	28777	0x405	97097	7.9
Würzburg	7045x	05758	20228	25770	9x202		70457	03763	00067	27770	8x205	97107	9.2
Mannheim	45752	05765	00088	27720	9x102		4575x	05777	00027	28720	9x405	97177	9.6
Nürnberg	4265x	03648	24328	26700	9x304		4265x	05767	24228	27700	8x303	00097	8.9
Weiden	7195x	05648	00028	25700	9x304		7195x	05648	24228	26700	8x305	00097	9.3
Uhringen	5535x	03658	00028	27700	9x100		5535x	03658	20728	27770	9x105	00707	
Karlsruhe	4735x	05758	00028	27777	0x703		47352	22655	20727	28777	0x405	97177	9.7
Weißenburg	7375x	05748	22268	27090	8x203		73752	05647	00028	28700	8x403	97097	7.5
Regensburg	73352	03745	26428	25770	8x703		7335x	03758	24368	27770	9x304	97107	10.7
Stuttgart	4435x	05658	00028	27770	7x700		44352	05655	00028	28770	8x304	00707	
Stötten							5675x	62478	26268	20070	6x403	01077	6.2
Passau	8655x	03745	20228	25700	8x303		8655x	03744	24228	25700	8x400	00097	
Augsburg	76654	03854	20224	29090	8x002		76657	03856	22328	28700	7x405	00097	8.7
München	7625x	03755	22228	27730	8x103		7625x	05658	28728	28700	8x402	00090	8.7
Oberstdorf							7766x	61538	00068	xx070	6x402	01077	6.4
Wasserkuppe	423xx	46709	23359	17050	5x102		42354	49306	30347	18050	5x404	07057	4.5
Feldberg i.T.	424xx	46709	28569	31060	6x103		424xx	46709	28569	32060	6x405	95057	
Königsstuhl	5575x	08428	23128	60080	8x203		5575x	05758	32728	60080	7x304	00077	7.1
Flechl	7106x	62528	24268	25080	7x305		7105x	05737	24768	27080	6x404	-04077	7.0
Silberhütte	726xx	46009	24459	27070	7x305		726xx	46009	24449	28060	6x403	01067	6.4
Falkenstein	763xx	57709	24459	75050	5x707		763xx	46709	24359	76040	4x404	03037	3.8
Hohenpeißenberg	77702	57858	24328	13060	5x702		777xx	46709	22269	13060	6x403	96057	5.7
Zugspitze	476xx	46009	22649	14535	3x904		476xx	78009	22389	14535	2x302	93539	

Höhenwetterlage von heute früh

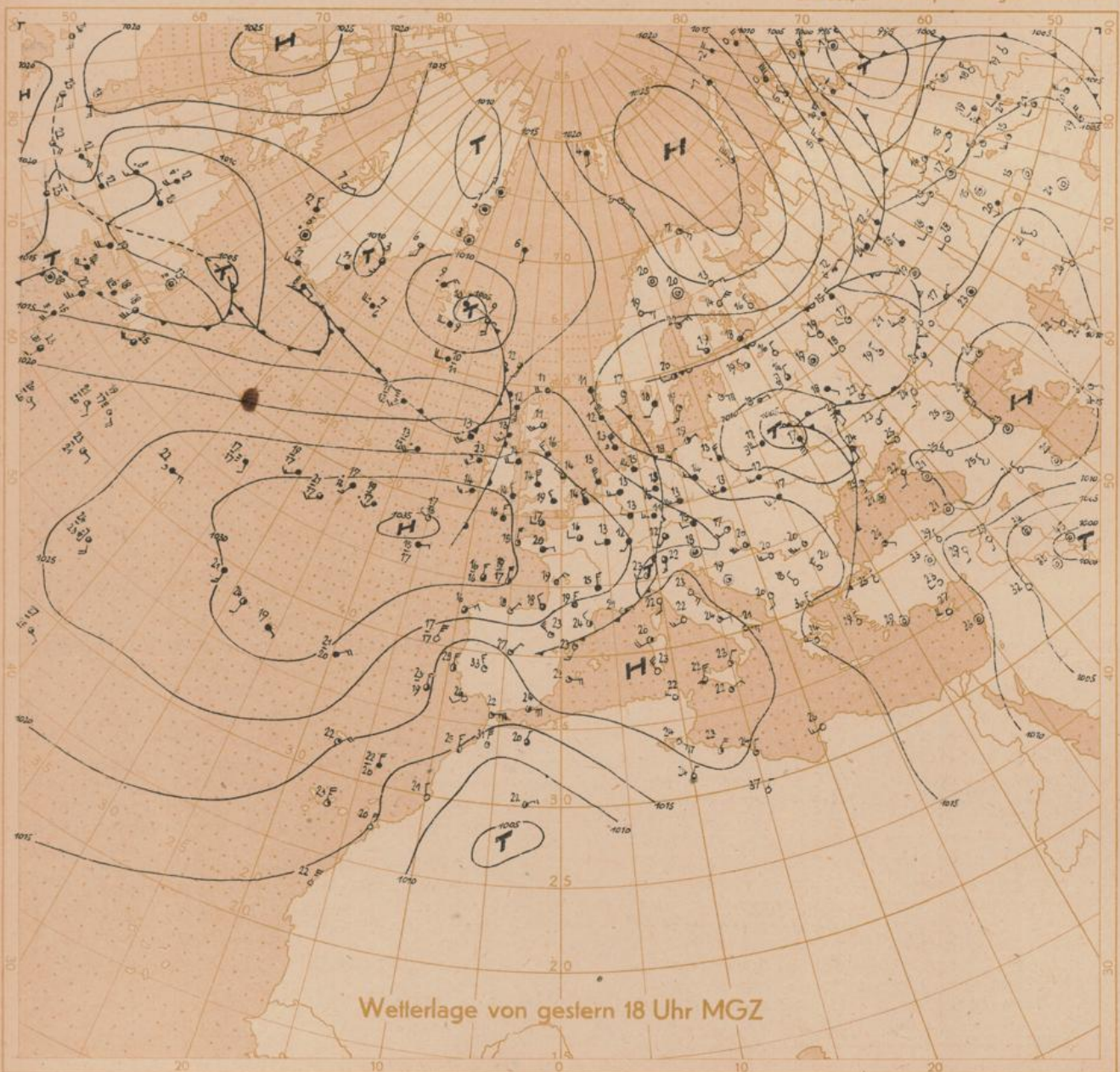


Relative Topographie 500 über 1000 mb (geodyn. Dekameter)



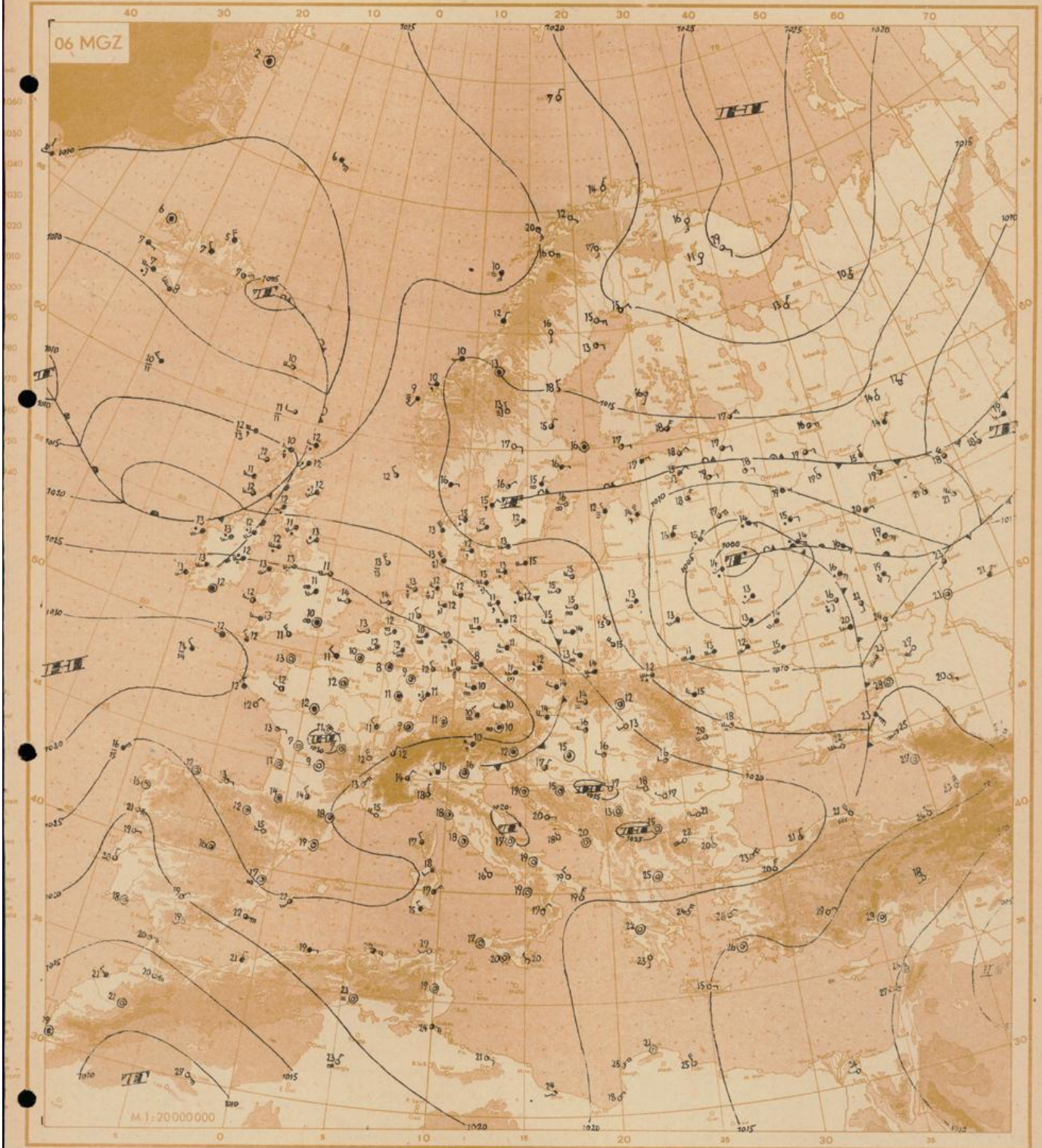
Absolute Topographie 500 m b

Δ -33
 \circ 36
 Eintr. Beispiel
 in 500 mb -33°C etwa 70% Feuchte
 in 5 oder 6 km Höhe West 150 km
 abs. Top. von 536 geod. Dekametern



Wetterlage von gestern 18 Uhr MGZ





Wetterübersicht

Sonnabend, den 3. Juli 1948

Der nun schon seit zwei Tagen über Mitteleuropa anhaltende Druckanstieg hat den über Frankreich nach Deutschland hinwegreichenden Hochdruckkeil weiterhin nach Osten Raum gewinnen lassen. Trotzdem blieb die Nordwestströmung hier noch immer erhalten, so daß der kühle Witterungscharakter auch gestern noch anhält. Das Ausmaß der nun schon zwei Wochen lang herrschenden kühlen Witterungsperiode wird bei einem Vergleich der Mitteltemperaturen, die in den letzten Tagen bis zu etwa 6 Grad unter dem Normalwert lagen, besonders deutlich. Der in diesem Jahr sehr milde Januar wies zeitweise dieselben Mitteltemperaturen in der US-Zone auf, wie sie gestern aufgetreten sind. So hatte die gestern in München gemessene Tageshöchsttemperatur denselben Wert wie am 3. Januar dieses Jahres.

Da mit der nunmehr von Nordwest auf West drehenden Strömung Advektion wärmerer Luftmassen einsetzt, ist mit einem allmählichen Temperaturanstieg zu rechnen. Ebenso ist zu erwarten, daß die Zugbahn der Störungen sich etwas nach Norden verlagern wird, wodurch sich über Süddeutschland eine allgemeine Wetterberuhigung

durchsetzen wird.

Da die 24-stündigen Druckänderungen heute 10 mb nur an wenigen Orten überschreiten, hat sich im Bilde der Großwetterlage nur wenig geändert. In der Frontalzone hart südlich Grönland ziehen auch weiterhin die schwach ausgebildeten Störungen ostwärts in Richtung auf die Britischen Inseln. Hier hat seit gestern mäßiger Druckfall eingesetzt, der sich mit der Westnordwestströmung in die Nordsee verlagert wird.

Die in der letzten Zeit über Deutschland gelegene Kaltluft, ist in das über Weißrussland liegende Tiefdrucksystem einbezogen worden und hat dort zu einer schwachen Intensivierung des Drucks geführt.

gez. Baumgärtner

RADIOSONDEN

Ort Kennziff. Höhe	Erlangen		Wiesbaden		München		Berlin		Grönland		Tromsø	Schiff		Lerwick	Stockholm	Schiff	Penzance	Portugal		
	716	716	367	367	414	414	440	440	67° 51'	71° 22'	731	62° 33'	61° 18'	501	077	54° 19'	53° 36'	408	380	
yy GG	0215	0303	0215	0303	0215	0303	0215	0303	0303	0303	0303	0303	0303	0302	0303	0303	0303	0302	0303	
Nullhödgrenze in m	7820	1930	2780	2340	2200 2250	2850	2040	2350 2940	2340	1130	3007 1630	2430	1440	1430	2250	2640	2970	4200	3100	3710
Feuchte (UU) und Temperatur (TT) an den Hauptisobarenflächen	41
	96	xx-45	.	.	xx-47	xx-44	xx-46	xx-60	
	225	xx-42	xx-53	xx-57	.	xx-54	xx-49	xx-44	.	xx-47	xx-41	xx-54	xx-43	xx-40	xx-49	xx-47	.	xx-52	xx-57	
	300	xx-50	xx-48	xx-44	.	xx-44	xx-46	xx-45	.	xx-52	xx-43	xx-48	xx-41	xx-43	70-44	50-46	.	xx-38	30-46	xx-45
	400	60-33	60-33	xx-30	50-32	40-29	50-31	90-29	xx-27	xx-40	xx-32	xx-32	100-37	20-30	85-30	55-28	60-26	xx-22	55-30	xx-28
	500	60-20	80-22	xx-17	70-20	50-17	40-19	70-20	xx-18	40-29	xx-23	xx-19	100-18	20-22	85-19	60-18	30-14	40-11	40-18	xx-15
	600	70-11	60-10	55-9	40-9	700-10	30-11	30-9	60-11	40-21	30-15	40-8	80-13	20-14	60-11	80-9	60-9	30-1	70-9	xx-4
	700	80-4	70-4	80-2	30-3	90-2	100-5	40-1	50-5	40-13	40-8	60-4	70-9	30-7	75-3	90-2	90-1	40-17	70-0	xx+3
	800	100-0	90-1	100+1	65+1	90-0	80-0	90+4	100+2	40-5	40-1	60+5	50-1	40-1	95+2	90+4	90+5	20+14	50+6	30+10
	900	100+5	90+5	100+6	85+6	70+9	80+6	65+12	100+6	40+2	90+1	40+14	70+1	80+2	95+5	95+10	90+11	70+15	95+6	30+19
1000	.	.	90+13	90+11	84+12	.	40+20	90+11	50+5	94+2	50+19	85+8	80-9	98+9	90+14	100+13	100+10	80+12	30+24	
Boden	82+12	88+10	91+13	91+11	96+13	82+10	97+21	90+12	58+5	94+2	85+13	85+8	78+10	98+9	92+14	93+13	100+10	85+12	40+22	
Höhe der Hauptisobarenflächen (geodyn. Dekameter)	41	.	.	.	70	2274	2206	
	96	.	.	1654	.	1649	.	.	1611	1640	(1637)	1640	1652	1650	1651	.	1637	.	1640	
	225	1087	1088	1098	.	1091	1093	1093	.	1056	1074	1087	1085	1086	1089	1088	.	1124	(1103)	1109
	300	904	907	914	.	907	912	906	.	871	887	908	894	894	905	907	.	936	919	926
	400	712	714	719	716	711	718	711	713	684	692	716	700	698	710	712	724	735	724	730
	500	554	556	559	558	551	559	552	553	531	535	557	541	539	550	552	562	571	564	569
	600	419	422	422	422	415	423	417	417	401	402	421	406	405	414	416	423	432	428	430
	700	302	303	303	304	292	305	298	299	288	286	301	289	289	296	297	305	310	310	310
	800	198	200	198	200	192	201	193	195	187	183	197	186	186	191	192	199	201	203	202
	900	105	106	105	106	98	101	98	101	95	90	101	93	94	98	104	104	109	105	105
1000	79	21	19	21	79	22	17	16	11	8	13	9	13	11	17	16	24	16	16	
Relative Topographie	41/96	562	556	
	96/225	.	.	556	.	554	.	.	.	555	566	(550)	555	566	561	563	.	573	531	
	225/500	533	532	539	531	540	534	541	.	525	539	530	544	547	539	536	.	553	539	540
	500/1000	536	535	540	537	532	537	541	537	520	527	544	532	530	537	541	545	555	540	553
		547	7694x
		.	.	1595x	.	.	.	1792x	0796x
		.	.	1596x	.	.	.	2898x	1196x	.	38806	.	.	.
		1794x	1498x	2403x	.	1295x	.	44759	1294x	2197x	.	48673	1415x	.	.
		1894	1797x	3390x	.	1396x	.	48737	0898x	1392x	2297x	.	52612	2008x	.	.
		2095x	2304x	4672x	.	1494x	2298x	54667	1097x	1592x	2302x	7492x	54611	53583	.	.
	2398x	2506x	5463x	.	2098x	2505x	58613	.	.	1092x	1598x	1397x	2091x	2502x	2196x	55601	54586	2059x	.	
	2703x	48726	58605	.	2305x	3490x	65552	.	0795x	2391x	2001x	2094x	2690x	45738	2503x	55578	62012	45736	0809x	
	2902x	67546	64567	.	3290x	59603	72004	57622	1095x	2696x	2507x	34880	2797x	46738	2801x	65548	66033	56439	1011x	
	71538	73560	65549	.	59608	66556	71009	61608	2097x	55692	65534	54650	45752	65864	41775	85097	78142	65555	1605x	
	74539	77530	16029	.	76028	73520	85080	79020	2497x	64635	67524	56660	65602	85039	62578	87089	82153	75046	2108x	
	82000	88058	78010	45760	78510	81508	86090	85040	3101x	77523	75506	66598	75544	86040	98157	93139	85145	85066	77081	
	87040	94088	91070	85038	85045	85038	89117	96090	85524	85016	98194	84505	84517	95089	99137	95139	99179	87030	78083	
	99928	99109	01139	01119	96130	96104	01214	01129	01056	95520	02138	89035	01108	01090	01149	02139	02100	03128	02224	

Höhenwinde

FORM: DD vv(v) DD: Windrichtung (36teilig), vv(v): Geschwindigkeit (km/h)

Ort yy GG	Wiesbaden	München	Berlin	Liverpool	Grönland	Lerwick	Downham	Schiff	Stockholm			
	0215	0215 0303	0215 0303	0302	65° 38' 0303	69° 51' 0303	0302	62° 33' 0303	0303			
21300 42			
19800 51			
18300 62			
16800 80	1670	.	.	.			
15200 100	2015	.	.	.			
13700 135	.	1650	.	2918	.	2920	2220	2910	.			
12200 175	.	2785	.	3120	.	2820	2530	3235	.			
10700 225	2870	28130	.	3050	.	2940	2640	3250	29120			
9100 300	.	29100	.	3385	.	3040	2440	3145	29110	1845		
7800 350	.	29100	2370	3270	.	3035	30940	3036	2750	3045	22160	1655
7000 400	.	2950	2560	3270	3620	3740	30110	3130	2830	3040	28100	1345
6140 450	.	2830	2655	3150	3575	2950	3055	3525	2840	3040	29120	1260
4800 550	3145	2830	2540	3145	3415	2950	3040	3535	2635	3035	29700	7235
4000 600	3040	2940	2530	3120	3220	2945	3330	0230	2430	3140	2655	1735
3000 700	3235	2940	2555	2820	3020	2840	0115	0425	2330	3140	2735	0935
2400 750	3125	2845	2855	2930	2625	2935	0115	0425	2430	3055	2825	1040
1800 800	3135	2760	2830	3135	2830	2935	3570	0520	2530	2840	2920	0935
1200 850	3140	2745	2915	3025	3040	3040	3110	0615	2430	2950	2978	0935
900 900	3240	2935	2915	2920	3150	2840	2810	0710	2235	2950	2970	1025
600 930	.	2930	2810	2915	3045	2740	2704	0610	2135	2935	2970	1020
300 970	2715	.	.	3020	2935	2530	1705	0605	2035	3230	2615	1115
Boden 1000	2715	2730	2810	2915	2920	2570	0000	0420	1810	2610	2415	0715

Wolkenzug

yy: Tag, GG: Zeit (MGT) DD: Zugrichtung aus (36teilig), vv(v): Geschwindigkeit (km/h)

Ort	yy GG	DD vv
Wolken- err	Höhe m	