

Täglicher Wetterbericht

herausgegeben vom Deutschen Wetterdienst in der US-Zone, Zentralamt

Jahrgang: 73 Nr. 186-D

Sonntag, den 4. Juli 1948

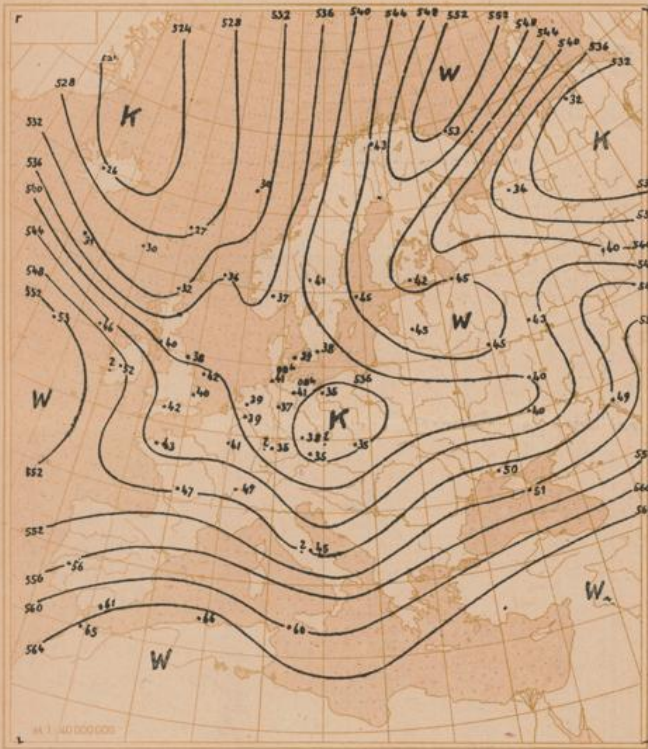
Seite 1

Verlagsort: Bad Kissingen

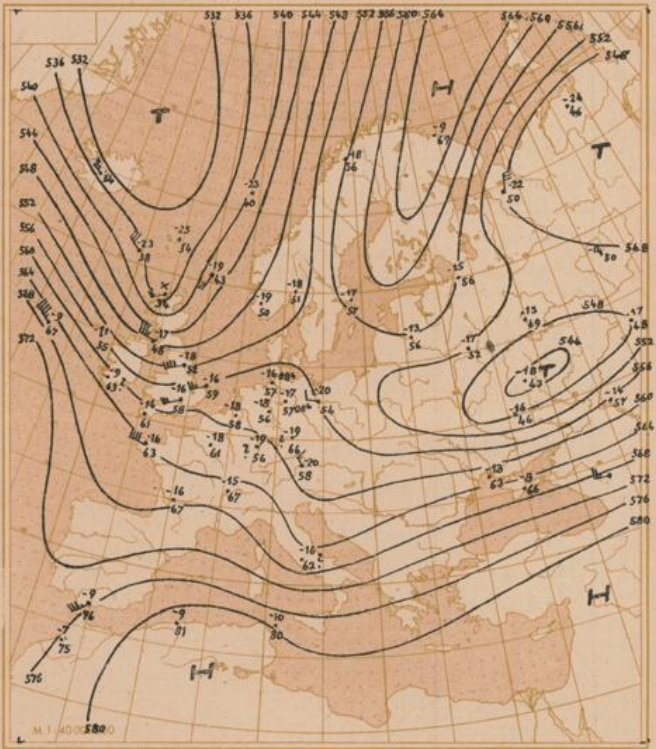
Bodenstationen □ Bergstationen	gestern 12 Uhr MGZ					gestern 18 Uhr MGZ						
	JJJC _L C _M	wwVhN _L	DDFWN	PPTT _S	T _S C _H app	JJJC _L C _M	wwVhN _L	DDFWN	PPTT _S	T _S C _H app	RRTT _n E	
Kassel	50152	03755	26258	25150	8×100	50187	05755	22228	24161	0×602	97191	
Schenklengsfeld	53177	02854	24327	26130	8×801	53150	05754	20224	25140	90300	00151	
Gießen	5137x	02857	22327	26150	8×001	5135x	02857	18127	26161	0×903	00170	
Schlüchtern	5335x	02847	22227	28130	9×300	53350	02754	22184	27130	90702	97150	
Frankfurt a.M.	51194	02865	30326	28161	0×902	51146	02874	26164	27171	00604	97170	
Bad-Kissingen	70387	03854	24388	27150	6×101	70357	02864	20227	26150	8×803	97160	
Hof	45187	02845	22367	26100	7×401	45157	02845	20227	25110	7×901	97131	
Bayreuth	7138x	02747	22367	26100	7×401	71357	02843	30125	26140	8×301	00150	
Würzburg	70427	02853	28226	27150	80101	70457	02854	24127	26150	8×802	00191	
Mannheim	45714	02745	22126	28170	91901	45754	02864	22165	27170	81803	97191	
Nürnberg	42687	02854	24487	27140	7×901	42643	02862	04324	28150	80202	97150	
Weiden	7197x	02957	22227	27120	6×301	7197x	02857	24127	27130	7×303	00141	
Uhringen	5538x	02757	22127	27150	8×901	5535x	02767	00027	27150	9×901	00170	
Karlsruhe	4138x	02855	26116	29170	6×601	41307	02890	18124	28180	81603	00190	
Weißenburg	7318x	81757	00028	28110	8×401	73175	02754	00085	28140	70300	94150	
Regensburg	73327	02755	26427	27140	7×301	73313	02862	28265	27140	60801	97151	
Stuttgart	44313	02854	30226	28150	5×901	44343	02762	00027	28160	5×601	00170	
Stötten	56784	02845	26267	28110	7×300	56704	05790	26124	28120	60300	02121	
Passau	86587	03744	20328	26130	9×300	86547	02753	30345	26130	80301	91131	
Augsburg	76687	02854	28327	28120	7×201	76627	02851	28127	27140	5×201	00150	
München	76287	81655	28128	29121	0×300	7625x	02756	24166	29120	7×402	97130	
Obersdorf	77657	03854	00068	x×110	5×302	77653	02752	00027	x×110	5×401	95110	
□ Wasserkuppe	4235x	05717	26358	20080	6×102	42357	02733	22426	20080	7×301	97091	
□ Feldberg i.T.	42450	02837	28347	33100	30102	42450	02875	22465	33100	30604	97110	
□ Königstuhl	55186	02845	28226	61120	7×300	55155	05743	24125	61130	88801	00151	
□ Fleckl	7105x	03848	28268	26090	5×101	71053	02854	00025	28110	7×301	97110	
□ Silberhütte	7268x	03848	28348	29070	5×301	7267x	02847	24327	28090	6×301	00091	
□ Falkenstein	7538x	42828	22368	77060	6×001	75380	05835	24325	77050	40303	94071	
□ Hohenpeißenberg	7778x	05856	30288	14080	6×301	7778x	05864	22257	15090	5×301	94401	
□ Zugspitze	416xx	46089	24379	15525	2×402	41601	43117	28587	16555	5×201	91519	

Bodenstationen □ Bergstationen	heute 0 Uhr MGZ					heute 6 Uhr MGZ						
	JJJC _L C _M	wwVhN _L	DDFWN	PPTT _S	T _S C _H app	JJJC _L C _M	wwVhN _L	DDFWN	PPTT _S	T _S C _H app	RRTT _n E	Erdboden-Minimum
Kassel	5015x	05658	00028	25101	0×901	50103	05590	00025	24121	10701	00100	8.4
Schenklengsfeld						53157	05653	20227	24111	0×802	00080	5.8
Gießen	5135x	05658	00028	26121	1×901	51350	05584	00026	25111	02803	00100	9.1
Schlüchtern	53350	05655	20125	27110	80803	53305	05790	24125	26100	91803	00080	7.2
Frankfurt a.M.	5115x	61758	00028	27141	1×901	51157	05664	26127	25131	0×805	97121	10.2
Bad-Kissingen	7035x	05658	00028	27100	9×801	70357	05784	00027	25111	0×701	00090	7.7
Hof	4515x	05647	20368	26090	7×901	45164	05653	18125	25100	80601	97081	5.4
Bayreuth	7135x	05748	00028	26110	7×901	7135x	05757	00027	26120	9×801	00090	6.1
Würzburg	70450	02764	16124	27131	00902	7045x	05767	00027	25130	9×803	00111	9.5
Mannheim	45750	05662	00022	28131	00902	4575x	05768	18108	26120	9×903	00121	10.5
Nürnberg	4265x	05768	22128	28110	9×902	42603	05790	00027	27120	74603	00111	8.8
Weiden	7195x	03758	00028	28110	8×000	71950	05756	00026	27100	90803	00070	5.4
Uhringen	5535x	05668	00028	27121	0×801	5535x	05657	00027	26111	0×803	00100	
Karlsruhe	41307	05690	00028	28100	97903	41307	02890	18124	27110	70603	00080	9.2
Weißenburg	7315x	02766	12126	29100	8×902	73104	01790	12112	27110	70803	00080	5.6
Regensburg	7335x	05658	00028	28110	8×801	73303	05790	00024	24110	90601	00100	9.1
Stuttgart	44300	05690	00020	29100	70901	44307	02890	18124	27110	70602	00080	
Stötten						56700	00790	16120	27100	50801	00081	2.8
Passau	8655x	05548	00028	27090	9×300	865xx	48109	00049	28080	8×402	00071	
Augsburg	76607	01870	16223	29080	60803	76600	05690	18100	28070	50703	00040	-0.5
München						76200	05790	16100	28080	50602	00070	3.7
Obersdorf						77600	00990	00000	x×040	30604	-0010	-0.5
□ Wasserkuppe	4235x	22628	24428	20080	6×902	42353	05624	24327	18080	74604	91071	6.4
□ Feldberg i.T.	4245x	03858	24228	33100	8×902	42454	05654	26528	31100	67803	00080	
□ Königstuhl	55150	05683	20125	61070	98803	5515x	05648	20128	59110	74804	00091	9.7
□ Fleckl	71050	05632	00062	28080	60501	71007	02790	00006	27100	7×701	92071	6.0
□ Silberhütte	7265x	05768	20128	30080	7×902	7265x	05758	18228	28080	7×803	00090	4.8
□ Falkenstein	7535x	05737	24327	78040	4×301	75350	05714	24324	77050	50500	00031	2.5
□ Hohenpeißenberg	77700	05890	16300	15060	40903	77700	05890	08200	13090	40905	00061	-0.5
□ Zugspitze	41600	41990	22440	15565	60902	41600	00990	24500	15536	40300	00569	52.33

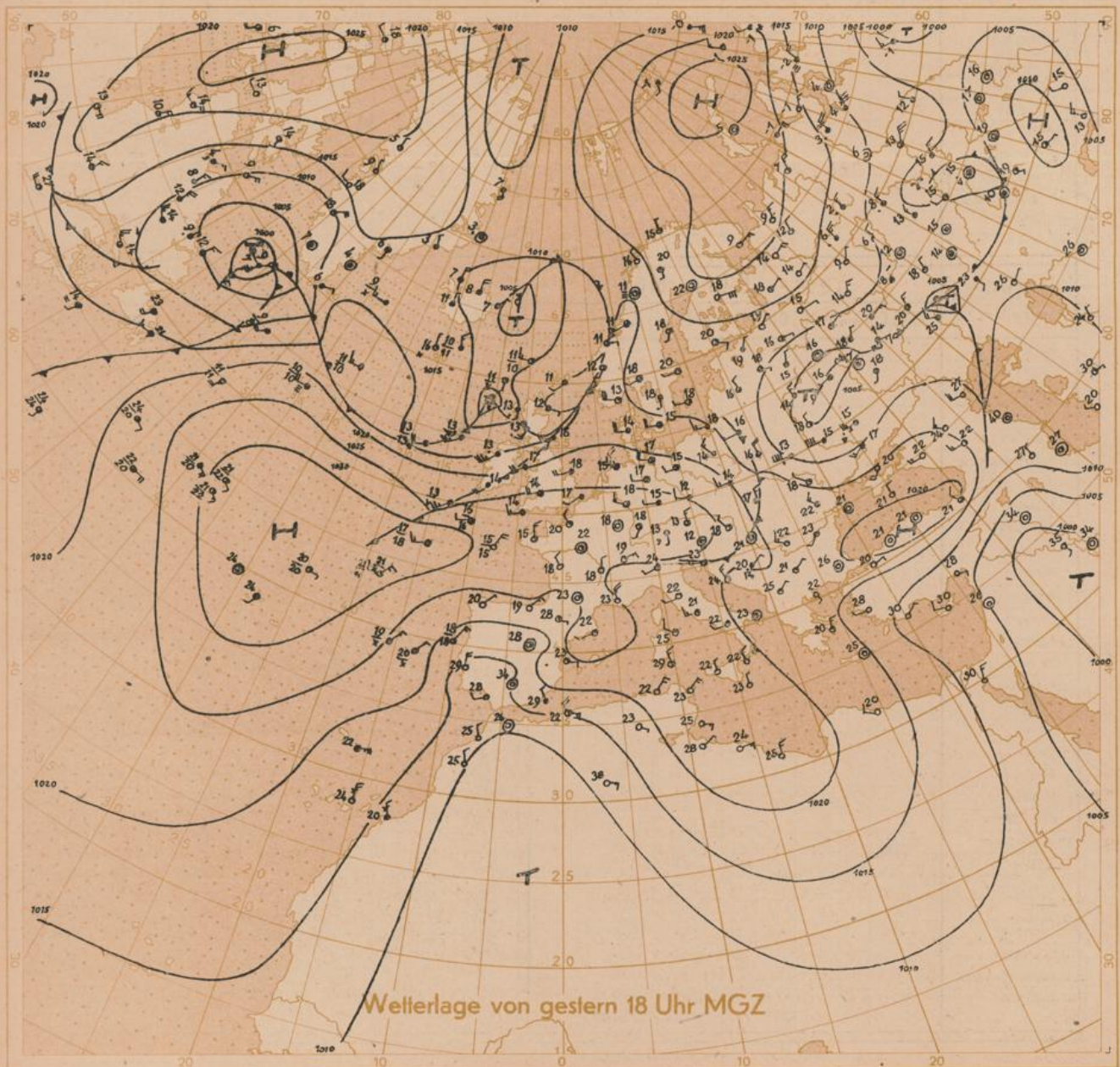
Höhenwetterlage von heute früh



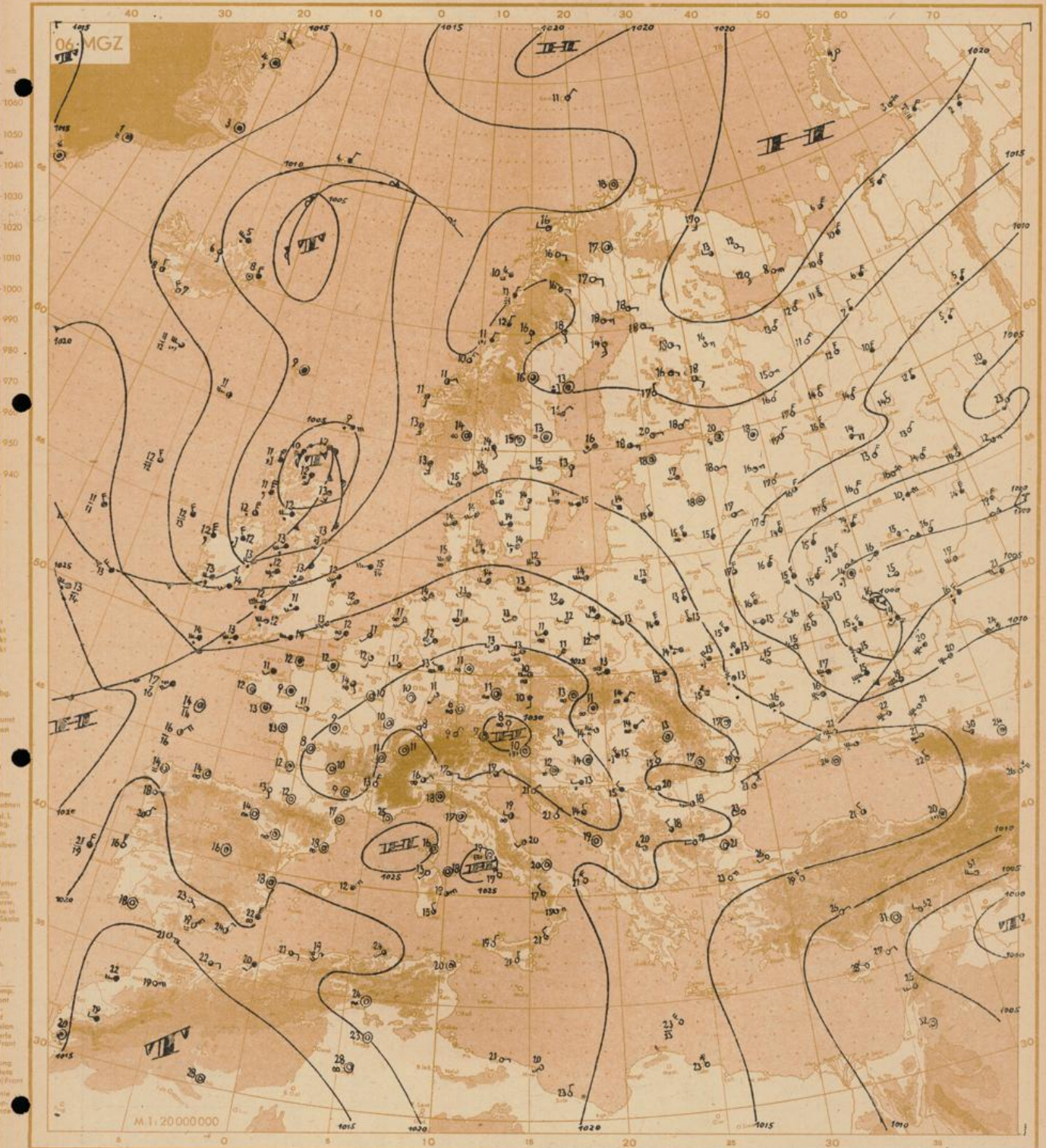
Relative Topographie 500 über 1000 mb (geodyn. Dekameter)



Absolute Topographie 500 mb $\Delta h = \frac{-33}{0.36}$ in 500 mb - 33°C etwa 70% Feuchte in 5 oder 6 km Höhe West 150 km abs. Top. von 536 geod. Dekametern



Wetterlage von gestern 18 Uhr MGZ



Wetterübersicht

Sonntag, den 4. Juli 1948

Der mitteleuropäische Kaltlufttropfen hat sich weiter nach Osten verlagert und der Kern des abgeschlossenen Höhentiefs liegt heute über Kursk. Auf seiner Ostflanke ist Warmluft bis zum Baltikum vorgedrungen und es besteht hier immer noch eine schmale Brücke zu dem Höhenhoch über Skandinavien. Die vom nördlichen Rußland nach Südwesten vorgefrangene hochreichende Kaltluft hat den Finnenbusen erreicht. Ihre Hauptmasse dürfte jetzt, der Bodenströmung folgend, nach Mitteleuropa abschwanken.

Nach Abzug des Kaltlufttropfens hat sich die westliche Höhenströmung bis nach Deutschland hinein durchgesetzt. Mit ihr zog das 24-stündige Steiggebiet weiter nach Osten. Dadurch konnte das Azorenhoch einen kräftigen Hochausläufer nach Mitteleuropa vorschieben.

Auf der Nordflanke des umfangreichen atlantischen Hochdruckgebietes war bereits am 30.6. eine erste Störung nach Osten gezogen. Sie hatte sich dabei stark abgeschwächt und am 1.7. war ihr südlicher Teil nur noch in der relativen Topographie an der von Irland nach Südwesten reichenden Kaltluftzunge zu erkennen. Hinter dieser Störung war hochreichende Kaltluft in den isländischen Raum geströmt. Diese Abkühlung und die anhaltende

Warmluftzufuhr auf der Vorderseite des umfangreichen Tiefs über der Labradorsee führten zum Aufbau einer scharfen Frontalzone von der Südspitze Grönlands zu den Britischen Inseln. In dieser zog eine weitere bereits akklimierte Störung rasch nach Südosten. An deren Kaltfront bildete sich, begünstigt durch die anhaltende Warmluftzufuhr gegen die Frontalzone, eine Welle, die ebenfalls rasch nach Südosten zog und sich heute im Delta der Frontalzone über den Britischen Inseln rasch vertieft. Die Verlagerung des Schwerpunktes des Druckfalles vom Zentrum der Welle nach Südwesten deutet daraufhin, daß sich an ihrer Kaltfront über dem westlichen Kanalausgang eine weitere Welle bildet.

Auf dem östlichen Atlantik hält die Erwärmung an. Das Höhenhoch weitet sich also weiter nach Norden und Nordosten aus.

gez.: Jacobi.

Freie Atmosphäre

Temperatur und Feuchte

Sonntag, den 4. Juli 1948

yy: Tag, GG: Zeit (MGZ)

PP: Druck (Zehner-mb), TT: Temperatur (°C), U: Relative Feuchte (Zehner%, 1=1-14%, 8=75-84%, 0=95-100%), UU: Rel. Feuchte (%)

RADIOSONDEN

Ort Hauptfl. Höhe	Erlangen		Wiesbaden		München		Berlin		Oranien	Jan Maye	Tronsö	Schiff	Schiff	Lerwick	Helsinki	Schiff	Schiff	Penzance	Azoren
	716	716	367	367	474	474	440	440	67", 51"	007	737	57", 51"	61", 19"	507	481	54", 19"	53", 35"	408	39", 27"
yy GG	0315	0403	0315	0403	0315	0403	0315	0403	0403	0403	0403	0403	0402	0402	0403	0403	0403	0402	0403
Nüllgrenze in mm	2060	2330	2190	2100	2120	2080	2720	7930	1820	600	2640	3200	1120	2270	2720	4450	3920	3230	3670
41													xx-48						
96		xx-49											xx-49	xx-48	xx-47	xx-57	xx-59		
225	xx-48	xx-54	xx-49		xx-46	xx-54		xx-48	xx-42	xx-45		xx-46	xx-48	xx-49	xx-53	xx-50	xx-58	xx-55	xx-49
300	xx-44	xx-42	xx-43		xx-45	xx-45		xx-47	xx-42	xx-49	xx-48	xx-37	30-38	65-46	60-45	55-36	xx-36	xx-39	xx-42
400	50-37	60-30	60-37		50-31	xx-32	60-29	50-32	xx-33	60-35	20-32	xx-26	50-27	75-30	60-30	55-22	50-22	65-23	xx-26
500	50-18	70-19	70-14		40-27	xx-20	60-16	30-20	10-22	70-24	30-18	20-14	20-19	80-19	66-17	65-9	50-12	70-14	40-15
600	60-7	70-8	30-10		25-11	xx-11	60-8	50-11	15-14	60-13	30-7	10-6	20-13	90-11	70-8	70-7	60-3	60-7	20-5
700	100-6	100-5	70-5	80-5	90-8	xx-6	50-1	60-4	30-6	80-7	30-3	40-0	40-4	100-4	80-3	40-6	60-5	60-1	70-3
800	90-0	80-1	70-1	80-1	80-1	xx-0	100-1	100-1	50-1	100-2	40-5	65-3	60-2	100-1	80-5	70-11	50-9	25-7	80-5
900	70-7	75-9	68-8	65-8	65-8	xx-8	95-5	90-6	45-5	90-1	30-13	70-5	82-2	90-5	75-11	100-9	60-13	80-7	85-11
1000			60-16	70-12			70-13	80-12	50-8	95-3	50-16	80-7	70-9	94-9	80-15	95-12	100-11	85-12	80-16
Boden	58+15	82+10	64+17	80+12	60+13	93+5	72+14	90+13	50+8	97+4	74+14	85+7	72+10	94+9	83+15	90+13	95+11	90+13	78+17
41													2192		2198		2174		
96		76+8	76+5		76+6	76+3		76+9	(76+6)	(76+30)			76+2	76+3	76+7	76+3	76+5	76+4	
225	1027	7107	1099		1048	1095		1085	1087	1065	1087	1099	1090	1078	1088	1125	1127	1109	1121
300	915	976	913		911	917		905	890	884	908	908	901	897	908	935	938	924	934
400	721	710	718		717	717		713	697	693	716	708	700	702	713	732	737	724	736
500	567	560	559		559	553		558	554	537	556	546	547	543	553	567	573	567	574
600	425	424	424		425	423		422	419	406	403	420	408	407	407	417	426	433	425
700	306	306	306	304	307	305	303	302	284	286	307	288	289	289	298	304	312	305	315
800	202	202	203	200	204	202	199	198	186	183	196	182	186	185	193	196	204	199	209
900	108	108	109	106	110	108	104	105	93	92	101	88	94	92	98	100	108	105	114
1000	22	22	22	20	24	23	19	19	9	9	13	6	10	7	11	14	22	19	27
41/96													550		557		524		
96/225		54	555		558	548		553	(565)	(565)			552	555	553	578	578	535	
225/500	539	547	540		549	537		532	547	528	531	553	549	535	535	558	554	548	547
500/1000	549	539	537		535	535		539	535	532	528	543	547	537	536	542	553	557	542
		0594x											0498x						
		0794x									1492x			0899x					
		0800x									1592x			1495x					
		1148x									1797x			2093x	0999x		0806x	0402x	1304x
		1498x									2192x			2299x	1294x	0795x	0906x	1010x	1704x
	1494x	1800x			1200x		1096x			2598x			2596x	1394x	1097x	1111x	1418x	1311x	
	1693x	2405x			1498x	56616	2298x			2603x			35802	1596x	1797x	1512x	2008x	3501x	1804x
	2093x	3782x	1295x		2001x	73007	2603x			2703x			41772	2196x	2099x	1713x	15082	52647	3790x
	2603x	4673x	1495x		1595x	2101x	76028	36906		58665	2410x		52672	2403x	2203x	2595x	76078	55627	45703
	59586	47737	2401x	2094x	2305x	78000	58623	1492x	61625	35902		55672	2603x	2506x	35775	89446	72036	69562	
	65357	62567	3290x		2596x	6755x	85030	62606	7692x	79520	67633	2297x	65583	2898x	62557	62037	93088	82077	63354
	68537	67568	64544	83028	63532	7254x	87050	65555	2795x	83340	85093	68502	74564	31947	66558	65027	94100	85057	75054
	73540	67510	69556	85047	69562	7356x	89040	72536	34900	92509	95173	79046	84517	64579	67568	81106	95090	87059	77058
	85038	94095	85067	94116	69599	8111x	96098	79520	62622	95500	99184	87066	87518	65570	98167	87129	01120	92079	85068
	99155	99108	01176	01129	97136	97059	02147	02127	35034	01049	02148	95028	02107	98099	07158	02139	02170	02139	02178

Höhenwinde

FORM: DD vv(v)

DD: Windrichtung (36reilig), vv(v): Geschwindigkeit (km/h)

Ort yy GG	Erlangen		Wiesbaden		München		Berlin		Horst	Kassel	Frankfurt	Leuners	Schiff	Oranien	Oranien	Lerwick	Bombom	Helsinki	Schiff	Azoren
	0315	0403	0315	0403	0315	0403	0315	0403	0403	0403	0403	117	61", 19"	57", 51"	71", 22"	0402	0402	0402	0403	0403
21300 42																				
18300 51																				
18300 62																				
16800 90							1675													
16200 100						2350	2610	2676								2770				
13700 135						2850	2350	2675				3030				2520	3230			
12200 195						2850	2215	2675				2950			2745	2280	2955			
10700 225						2850	2450	2320	2720			2455			2535	2270	2970	3540		65100
9100 300						2845	3175	2710	2720			4240	3220	2250		2275	2985	3735	2490	0870
7900 350						2860	3270	3620	3306			2290	3270	2650		2055	2830	3225		0480
7000 400						3050	3250	3530	3270			2280	31750	3110	1240	1960	2535	3370		0470
6100 450			3645		3130	3165	3210	2578				2470	31720	0670	7730	1960	2545	0515		0460
4800 550			3140		3070	3130	2816	2520				2460	31700	0320	0335	1960	2450	0720		0450
4000 600			3240		2935	3125	2920	2930		3140		2555	3140	0425	0835	1960	2440	0715		0440
3600 700			3145	3525	2730	2910	2820	3030		2940		2470	3180	0435	0233	1855	2550	0570		0615
2400 750	3435	2918	3250	2425	2735	2908	2935	2935	2604	2940	2625	2460	3145	0550	0235	1735	2450	0710		0630
1800 800	3440	2918	3230	2414	2920	2908	3030	2940	2704	2950	2825	2470	3145	0560	0235	1730	2180	1075		0530
1200 850	3618	2920	2930	2010	3025	2810	2935	3080	2805	2950	2725	2460	3150	0540	02					