

# Täglicher Wetterbericht

herausgegeben vom Deutschen Wetterdienst in der US-Zone, Zentralamt

Jahrgang: 73 Nr. 196 -D

Mittwoch, den 14. Juli 1948

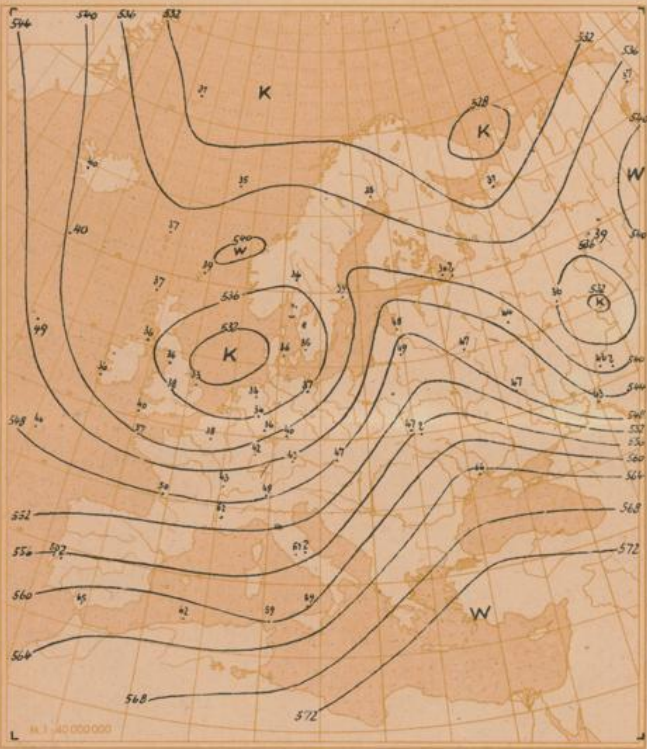
Seite 1

Verlagsort: Bad Kissingen

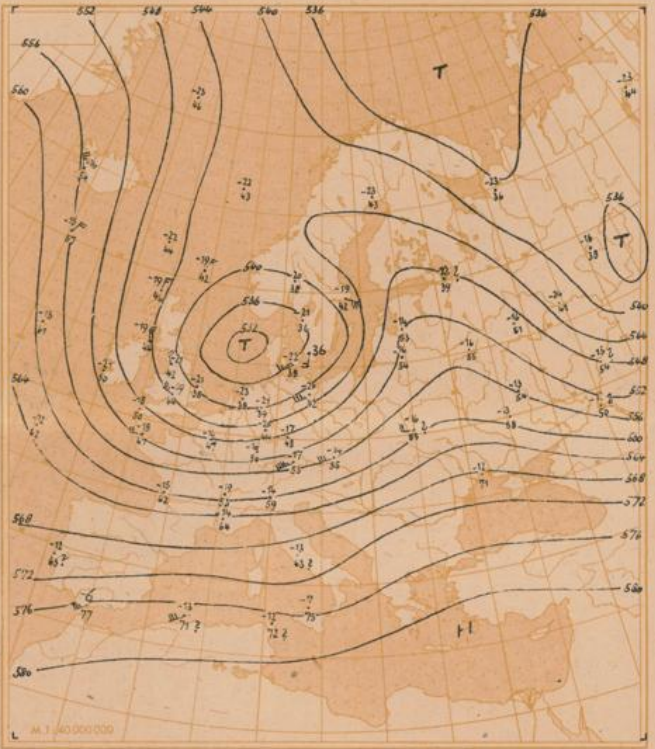
Bodenstationen	gestern 12 Uhr MGZ					gestern 18 Uhr MGZ						
	JJJC <sub>L</sub> C <sub>M</sub>	wwVhN <sub>L</sub>	DDFWN	PPTT <sub>S</sub>	T <sub>S</sub> C <sub>H</sub> app	JJJC <sub>L</sub> C <sub>M</sub>	wwVhN <sub>L</sub>	DDFWN	PPTT <sub>S</sub>	T <sub>S</sub> C <sub>H</sub> app	RRT <sub>n</sub> E	
□ Bergstationen												
Kassel	5018x	81648	24388	03151	7x202	50187	85844	24284	05151	00307	09181	
Schenklengsfeld	53180	25845	22385	04121	20205	53146	02854	22485	05140	91406	09161	
Gießen	51380	25865	87465	04161	10207	5139x	82857	20587	06131	1x304	11171	
Schluchtern	5336x	25837	20387	05141	1x303	53380	02846	18196	08131	10208	06151	
Frankfurt a. M.	51187	25854	22385	05151	20205	51186	25865	24486	07161	20208	05201	
Bad-Kissingen	70326	02844	18365	04171	00201	70386	02855	20386	07161	7x205	02191	
Hof	45186	10846	26467	04151	1x002	45184	01854	32384	06141	01207	02161	
Bayreuth	71386	02844	24287	05181	1x901	71354	02845	24486	07160	9x207	02191	
Würzburg	70427	02853	20364	05171	00203	70480	25855	20385	07160	90206	01191	
Mannheim	45786	02945	20486	07171	03104	45784	81645	20386	09171	10105	96211	
Nürnberg	42686	25854	55585	07181	40002	42684	01853	57483	09161	20205	03191	
Weiden	7198x	81848	20468	06181	0x100	71986	25854	20384	08151	10204	03191	
Dhingen	5538x	81648	22368	07161	3x201	55370	01854	20484	09171	00205	03191	
Karlsruhe	41386	25855	20386	08181	30203	41354	02864	22285	09191	00201	02201	
Weißenburg	73187	25864	22267	08161	2x403	73146	02875	22125	09161	10306	03181	
Regensburg	7338x	82648	24518	06181	3x503	73384	10955	24295	09171	23407	07201	
Stuttgart	44384	02854	22485	07190	70102	44326	02855	22425	09180	70205	94201	
Stöten	5678x	25956	20586	07141	1x303	56744	02953	24125	09131	10207	93161	
Passau	86527	02854	18425	07181	4x903	86546	02854	16214	08161	43403	07211	
Augsburg	76686	82846	55627	07181	1x902	76686	02955	24396	09181	0x403	04191	
München -Riem	4148x	25955	55665	08201	03702	41426	01862	20494	10171	30202	02210	
Oberstdorf	7768x	25857	16287	xx161	3x601	7768x	10857	12387	xx141	1x108	02191	
□ Wasserkuppe	4238x	25826	55667	00100	8x102	42386	49115	22587	02090	9x207	07111	8995
□ Feldberg i. T.	4248x	81945	28487	13100	8x204	42480	10844	24484	15100	80304	96130	
□ Königstuhl	5518x	02947	26357	41131	0x203	5518x	02947	26487	43121	0x204	96151	
□ Fleckl	71087	02835	20387	07141	0x201	7108x	02846	20486	08130	8x204	10161	
□ Silberhütte	7269x	82828	24548	12121	2x202	72636	25942	24485	13100	93400	04131	
□ Falkenstein	753xx	67109	20369	63090	9x202	753xx	48109	24389	64090	9x203	11121	
□ Hohenpeißenberg	77736	25954	22584	99131	10401	77734	01952	22583	00121	00204	02181	
□ Zugspitze	41625	09814	55686	07010	11204	41626	49713	55784	08000	03402	05019	2993 3897

Bodenstationen	heute 0 Uhr MGZ					heute 6 Uhr MGZ						
	JJJC <sub>L</sub> C <sub>M</sub>	wwVhN <sub>L</sub>	DDFWN	PPTT <sub>S</sub>	T <sub>S</sub> C <sub>H</sub> app	JJJC <sub>L</sub> C <sub>M</sub>	wwVhN <sub>L</sub>	DDFWN	PPTT <sub>S</sub>	T <sub>S</sub> C <sub>H</sub> app	RRT <sub>n</sub> E	Erdboden-Minimum
□ Bergstationen												
Kassel	50150	02745	20285	07110	90103	5015x	03758	14168	07121	0x202	97101	9.1
Schenklengsfeld						53157	02844	20325	07131	00403	97101	8.8
Gießen	51350	02755	00085	08121	00101	51370	02855	18225	09121	00303	07111	10.6
Schluchtern	5336x	05638	20188	10111	0x300	5336x	22615	16168	09111	0x302	07101	9.6
Frankfurt a. M.	5115x	22857	20187	09141	2x901	51150	02755	24266	10131	12303	91121	11.7
Bad-Kissingen	7035x	02756	16186	09121	1x101	70386	02744	16286	09131	12406	07121	10.3
Hof	45150	01743	26223	09100	80701	45187	81845	28487	08111	0x300	07101	7.9
Bayreuth	71350	01752	00022	10120	90103	7135x	02746	22226	09131	1x401	00110	9.8
Würzburg	7045x	02757	16287	09141	1x000	70450	02854	20226	10131	10404	97131	11.4
Mannheim	4578x	05668	18288	10151	1x901	45784	05754	18127	11141	29304	94131	11.6
Nürnberg	4265x	61868	20328	11131	1x300	42687	02865	22227	11141	0x403	93121	10.1
Weiden	7195x	03858	16128	11121	0x203	7195x	02857	18227	10131	1x201	00111	9.3
Dhingen	5535x	03758	00068	10131	2x201	5535x	02857	22367	11131	2x403	96121	-
Karlsruhe	4136x	62758	22288	10151	1x201	41367	62846	20268	11141	7x403	93131	11.6
Weißenburg	7315x	02777	00007	12131	1x103	73155	02764	20227	11141	21403	00121	8.7
Regensburg	73350	02765	00025	11141	20103	73357	61855	20328	11141	3x301	97131	10.7
Stuttgart	4435x	02757	20227	11140	9x001	44357	61756	16188	11131	1x204	93131	-
Stöten						56757	63744	20367	11110	8x403	96111	8.5
Passau	8656x	62748	20268	11131	3x201	86557	03855	00068	11141	3x401	03121	-
Augsburg	7665x	02755	20285	12131	2x101	76657	22755	18266	12141	2x202	07131	11.8
München -Riem	4145x	61778	16358	13141	3x104	41453	02955	18366	12141	3x701	07120	-
Oberstdorf						77654	02864	16126	xx101	01300	03091	8.5
□ Wasserkuppe	423xx	46009	22589	03080	8x701	423xx	46009	22589	03070	7x402	02071	6.3
□ Feldberg i. T.	42450	49306	22526	16080	80902	42453	02715	24447	17080	70304	00070	-
□ Königstuhl	5516x	62848	24328	44111	0x300	551xx	46109	22369	44101	0x402	97101	9.2
□ Fleckl	71050	01844	20224	11100	70201	7105x	22748	20268	11110	9x401	97101	8.2
□ Silberhütte	7265x	03948	20328	15090	9x102	7265x	03828	20428	16090	9x703	00080	7.8
□ Falkenstein	753xx	48009	22389	65080	8x200	753xx	67109	22389	65080	8x701	07071	2.1
□ Hohenpeißenberg	7779x	81648	20418	07111	0x101	77786	02965	24387	07111	4x401	06101	8.6
□ Zugspitze	416xx	46009	55789	09000	0x200	41605	02954	22804	09005	23302	01509	3143 5203

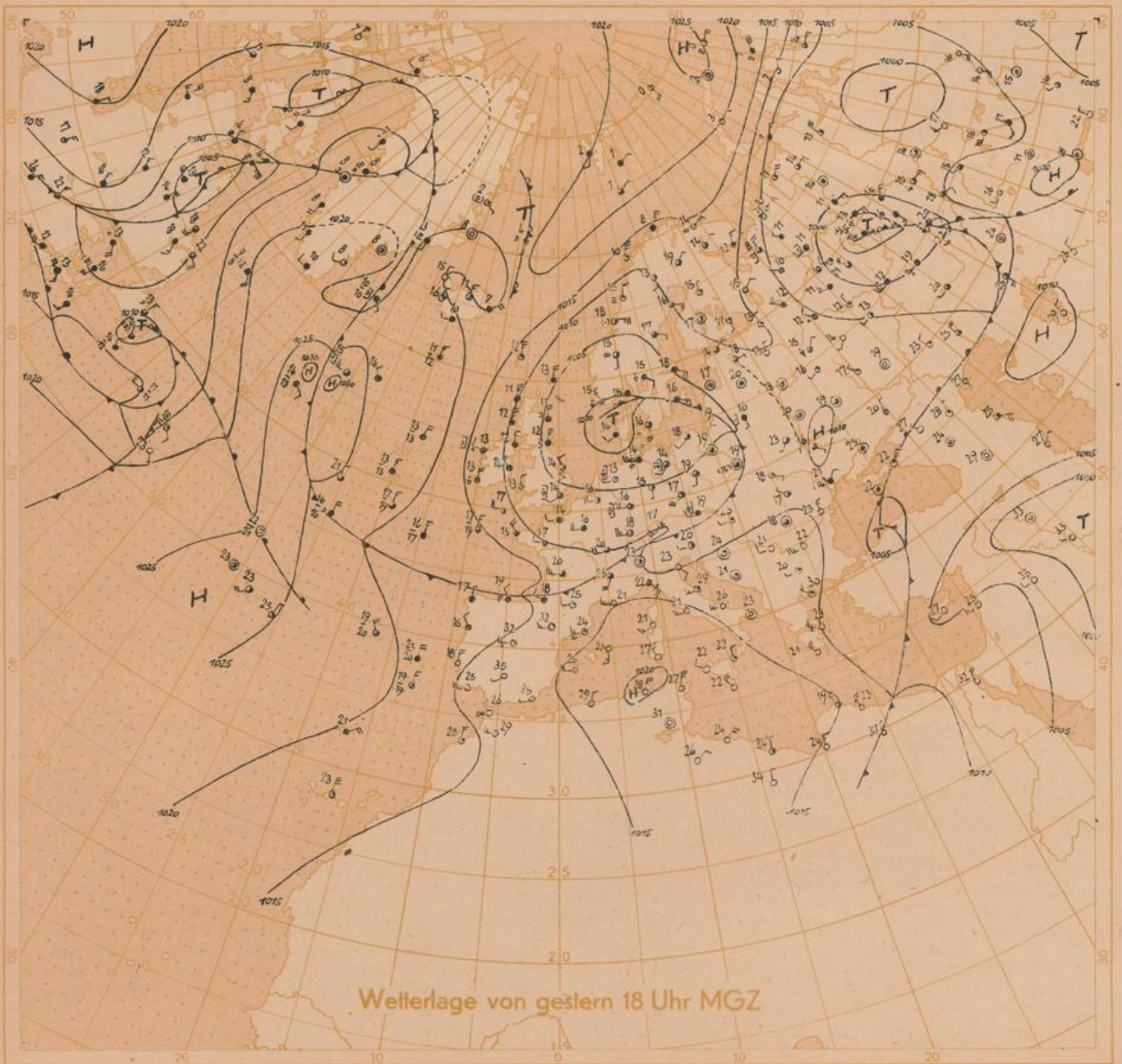


Relative Topographie 500 über 1000 mb (geodyn. Dekameter)

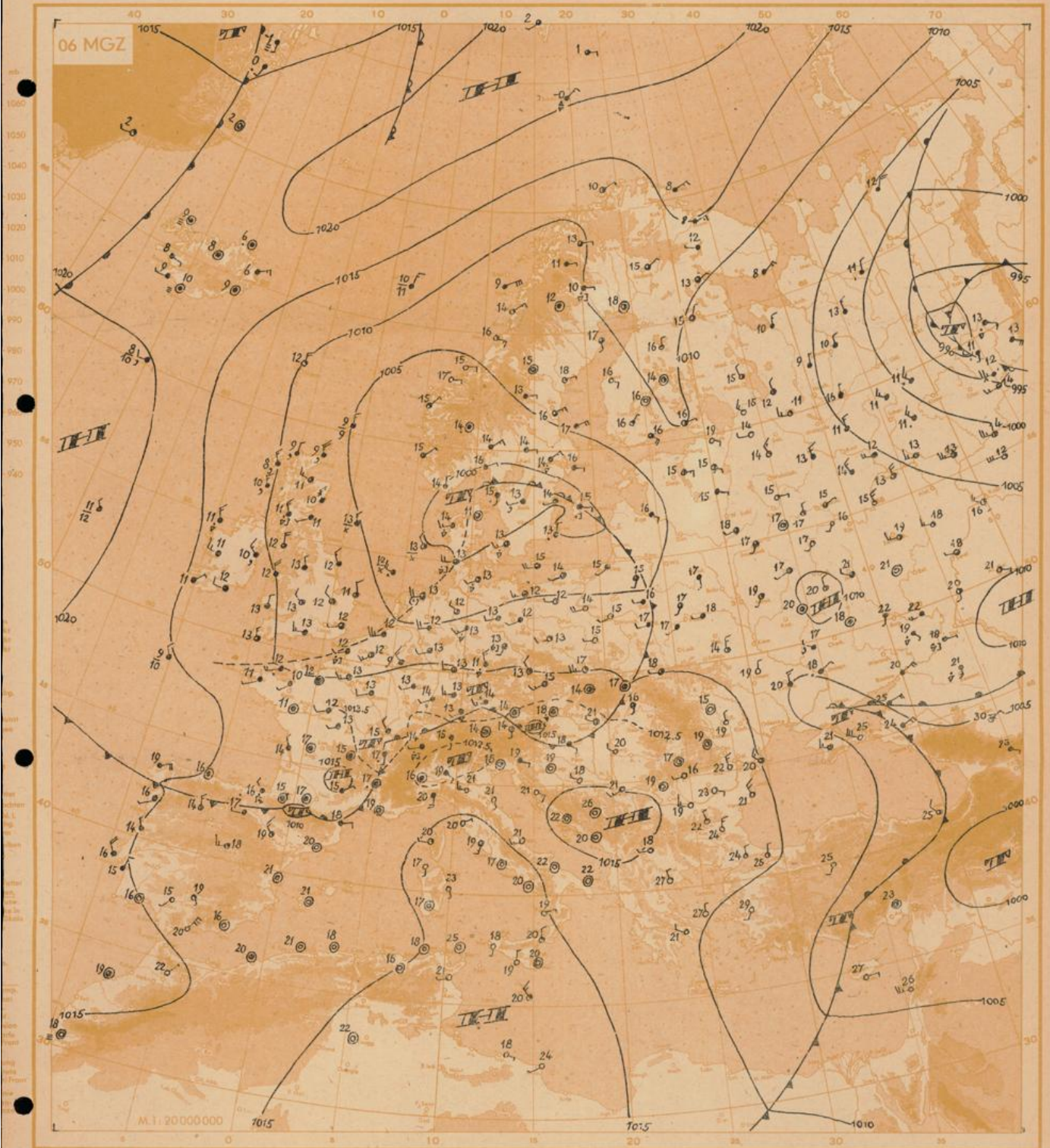


Absolute Topographie 500 m b

in 500 mb - 33°C etwa 70% Feuchte  
 in 5 oder 6 km Höhe West 150 km/h  
 abs. Top. von 536 geod. Dekametern



Wetterlage von gestern 18 Uhr MGZ



Wetterübersicht

Mittwoch, den 14. Juli 1948

Die Lage des die Druckverteilung beherrschenden Tiefdruckgebietes über der Nordsee und des Hochdruckgebietes über dem Mittelatlantik erfährt keine durchgreifende Änderung. Der gestern über Deutschland gelegene Druckfall wurde mit der Strömung in der 96 mb-Fläche nach Nordosten gesteuert. Damit schwenkte das gestern früh über West- und Mitteldeutschland gelegene Frontensystem über ganz Deutschland hinweg, während der Kern des Teiltiefs mit in das Zentraltief über dem Skagerrak einbezogen wurde. Auch über Oberitalien kam es heute früh zur Ausbildung eines Teiltiefs, das jedoch mangels horizontalen Temperaturgradienten - in 500 mb hat Rom -13 Grad, München -17 Grad - nicht entwicklungsfähig ist und damit allseitigen Auffüllung unterliegt. Die Möglichkeit einer länger dauernden Schlechtwetterlage für Südbayern ist damit nicht gegeben.

Für den Nordteil der US-Zone war die Kaltfrontpassage im Laufe des gestrigen Tages weniger mit einem Temperaturrückgang als vielmehr mit einer Bewölkungsauflockerung und verbreiteten Schauern verbunden. Das kälteste Gebiet in der unteren Troposphäre befindet sich heute früh in der südlichen

Nordsee, von wo eine Konvergenzlinie über den Kanal nach Südwesten läuft und ein Gebiet mit aufgelockelter Bewölkung über Westeuropa von einem solchen mit geschlossener Bewölkung über den britischen Inseln trennt. Erwas wärmere Luft nur in den untersten Schichten wird hier bei Sprühregen von Norden gegen die Konvergenz geführt. Die um das Skagerraktief herumgeführte Warmluft in der Höhe befindet sich noch in nördlicheren Breiten und bildet in der relativen Topographie 500/1000 mb eine Warmluftinsel nordwestlich von Bergen. Der heute früh über Schottland auftretende Druckfall wurde dagegen um das atlantische Hoch herumgesteuert, um nun von der zyklonalen Steuerung über der Nordsee eingefangen zu werden. Er wird damit die Umstellung der Strömung auf Nordwest über Westeuropa zunächst verhindern, was für uns den Fortbestand der gegenwärtigen milden Witterung bedeutet.

Die vom Mittelatlantik nach Spitzbergen reichende Hochdruckbrücke, in den letzten Tagen mehrfach von Druckfallgebieten durchbrechen, gewinnt eine zunehmende Stabilität. So wird ein über Brönlen hinweggezogener Okklusionsrest heute mit nordöstlicher Zugrichtung nach Spitzbergen gesteuert.

gez. Dr. W. Regula

# Freie Atmosphäre

## Temperatur und Feuchte

Mittwoch, den 14. Juli 1948

PP: Druck (Zehner-mb), TT: Temperatur (°C), U: Relative Feuchte (Zehner-%, 1=1-14%, 8=75-84%, 0=95-100%), UU: Rel. Feuchte (%)

### RADIOSONDEN

Ort Kennziff Höhe	Erlangen		Wiesbaden		München		Berlin		Grönland JanMayen Lulea		Schiff		Lerwick	Stockholm	Schiff	Pontance	Gibraltar			
	716	716	367	367	414	414	440	440	67° 51'	001	057	62° 33'	60° 20'	501	077	54° 19'	53° 35'	408	340	
yy GG	1315	1403	1315	1403	1315	1403	1315	1403	1403	1403	1403	1403	1402	1402	1403	1408	1403	1402	1402	
Nulldruckgrenze in mb	2640	2530	2540	2000	2920	2900	2240	2090	3070	2010	2300	3680	2810	2550	2450	2870	3840	2180/2000 2600	4990	
Feuchte (U) und Temperatur (TT) an den Hauptisobarenflächen	41	xx-44																		
	96	xx-46	xx-50			xx-48			xx-45			xx-52		xx-47			xx-56	xx-47	xx-61	
	225	xx-48	xx-57	xx-44		xx-51	xx-48	xx-43	xx-41	xx-52	xx-45	xx-46	xx-57	xx-52	xx-50	xx-52	xx-53	xx-47	xx-46	
	300	xx-40	xx-42	xx-42	xx-35	xx-41	xx-42	xx-43	xx-43	xx-41	xx-48	70-51	xx-43	40-40	60-47	80-46	40-39	xx-41	50-43	10-36
	400	50-25	60-28	xx-26	xx-29	xx-26	40-27	60-30	xx-31	xx-25	50-34	70-35	50-30	40-27	60-31	80-31	35-24	50-25	50-28	10-19
	500	70-17	70-17	xx-17	xx-20	30-16	90-17	700-19	50-20	xx-13	60-23	70-23	30-14	40-15	40-19	90-19	30-13	50-13	50-18	20-6
	600	70-9	100-11	40-10	30-11	60-8	90-9	100-10	60-12	xx-5	50-13	70-13	30-5	60-7	60-11	100-10	20-4	30-4	60-9	20+2
	700	100-2	100-3	80-3	700-8	80-1	90-1	100-4	60-4	60+0	50-6	70-5	30+2	30-1	80-3	100-3	60-1	20+4	70-2	10+11
	800	100+5	90+3	90+4	90+1	75+7	80+6	90+3	85+2	65+7	50+0	60+2	50+7	20+3	40+6	90+3	50+5	30+10	80+2	30+15
	900	80+12	90+9	70+12	85+7	80+11	80+11	75+9	90+8	70+14	80+4	60+8	40+12	100+2	40+13	80+9	100+6	95+8	80+8	40+21
1000																				
Boden	65+18	85+13	58+19	88+13	81+16	91+13	92+15	92+12	71+15	92+4	80+10	100+8	71+10	100+9	91+16	88+12	90+13	90+13	99+22	
Höhe der Hauptisobarenflächen (Grundsyn. Deimeter)	41	2210			2212															
	96	1653	1638		1656			1650			1627	1644		1634	1632	1659	1650	1649	1669	
	225	1097	1092	1096	1101	1098	1083	1087	1111	1081	1070	1109		1078	1076	1111	1117	1092	1138	
	300	910	905	908	902	913	912	895	897	924	896	889	925	917	896	895	924	930	908	947
	400	711	708	710	703	715	714	700	701	725	703	699	725	719	702	701	724	732	710	744
	500	549	548	548	544	553	553	540	542	562	546	543	563	557	592	592	561	569	550	577
	600	413	412	412	409	416	417	405	406	425	412	409	425	420	407	407	422	430	413	434
	700	294	294	294	297	297	298	287	289	304	295	292	304	300	289	289	302	309	295	310
	800	189	189	190	188	191	192	183	185	198	192	188	197	195	184	184	197	201	190	200
	900	93	94	94	94	95	97	88	91	102	98	94	102	101	88	89	102	107	96	101
1000	6	8	7	8	8	10	2	5	15	15	8	17	17	3	3	17	21	10	12	
Relative Topographie	41/96	557			556									0795x						
	96/225	556	546		555			563				557	535		556	556	546	533	557	
	225/300	548	544	548		548	545	543	545	549	535	527	546		536	534	550	548	542	
	300/400	543	540	541	536	545	543	538	537	547	531	535	546	540	539	539	544	548	540	
Markante Punkte Schlüssel: PPTU	0494x																	0704x		
	0694x																	1006x		
	0897x																	1505x	0897x	
	0995x	0900x					1493x											1810x	1197x	
	1096x	1100x			0595x		1990x	0995x			1493x	0801x		2304x		1096x	2008x	1594x	1012x	
	1295x	1598x			1098x		2799x	1095x			1595x	2307		35886		1599x	31905	2094x	1507x	
	1995x	1800x			1200x		33896	2090x			1893x	32906		55645	1495x	2007x	46674	2498x	1703x	
	2298x	2099x	1993x		1897x	2298x	44750	2993x			2294x	2094x	46683	35834	65578	1993x	2598x	54605	2501x	
	2698x	2201x	2093x	56654	2098x	2500x	49700	3489x	2006x	2700x	2478x	59562	55614	75016	2403x	55583	57563	35844	2086x	
	44706	2797x	2896x	59622	4471x	46709	66550	45744	3190x	35895	2705x	65505	65539	85103	2504x	65522	82105	43754	5552	
	46707	56618	3290x	65562	48683	56639	74520	54646	62532	85036	78015	85103	75012	87123	2703x	75024	84065	65566	75151	
	66548	59620	4371x	69590	77067	83087	85068	59636	67526	91059	92106	93088	85042	92146	34898	85068	85069	75018	79142	
	68540	95129	56630	75538	85108	85087	93117	85059	85107	95020	96126	97050	88047	95077	75500	75089	98120	76519	95224	
	97186	98139	99195	99138	95168	95139	00159	96110	01157	02048	01108	02080	02107	00090	98149	02139	03139	01139	01220	

### Höhenwinde

FORM: DD vv(v)

DD: Windrichtung (36reilig), vv(v): Geschwindigkeit (km/h)

Ort yy GG	Erlangen		Wiesbaden		München		Berlin		Aldergrove Larkhill Gibraltar		Schiff		Stornoway	Schiff	Lerwick	Schiff	Grönland	Stockholm	
	1315	1405	1315	1403	1315	1403	1315	1403	1402	1402	1402	56° 19'	1402	60° 20'	1402	62° 33'	53° 35'	67° 51'	1403
21300 42																			
19800 51																			
18300 62																			
16800 80																			
15200 100													0914		0110	3115			
13700 135															0315	3060			
12200 175					26125				3120	2645	25100	0490	3535		0220	2795		2360	
11700 225					27180		2450		3330	2760	2580	0270	3535		0450	2790	2670	2420	
11200 300					27180		2465	25120	3650	2880	2570	0190	3530	1110	0250	3070	1970	1960	2440
10700 350					27180	MS	2370	25130	3550	2960	2570	0270	3530	1180	0625	3070	1970	2260	2135
10200 400					27130		2370	26100	3545	2950	2555	0460	3630	1160	0320	3060	1960	1630	2135
9700 450					26100	2795	2255	2570	3545	3050	2555	0460	0230	0790	0330	1760	1350	2335	1140
9200 500					26105	2690	2255	2570	3540	3040	2555	0450	0230	0795	0325	1360	1660	1730	2450
8700 600			2665		26100	2580	2355	2550	3440	3130	2560	0240	0235	0835	0230	3255	1855	1430	2440
8200 700	26115		2665	2770	2490	2480	2445	2650	3535	3230	2460	0225	0130	0835	0225	3150	1660	1825	2240
7700 750	26115	2760	2755	2680	2590	2580	2540	2650	3625	3130	2440	0314	0130	0830	0220	3230	1560	1720	2128
7200 800	26108	2755	2860	2770	2780	2760	2540	2650	3630	3130	2440	0115	0130	0830	0120	3120	1440	1435	2120
6700 850	2558	2660	2865	2770	2855	2835	2435	2540	3630	3130	2440	3618	0128	0735	2620	2820	1560	1620	2215
6200 900	2545	2655	2760	2745	2840	2730	2535	2635	3436	3230	2535	3415	0130	0630	2620	0315	1560		