

Täglicher Wetterbericht

herausgegeben vom Deutschen Wetterdienst in der US-Zone, Zentralamt

Jahrgang: 73 Nr. 201-D

Dienstag den 20. Juli 1948

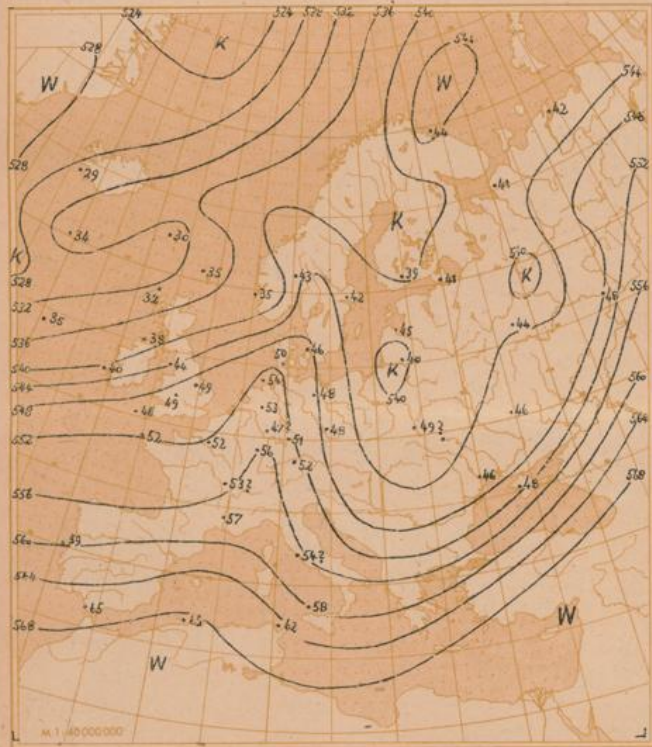
Seite 1

Verlagsort: Bad Kissingen

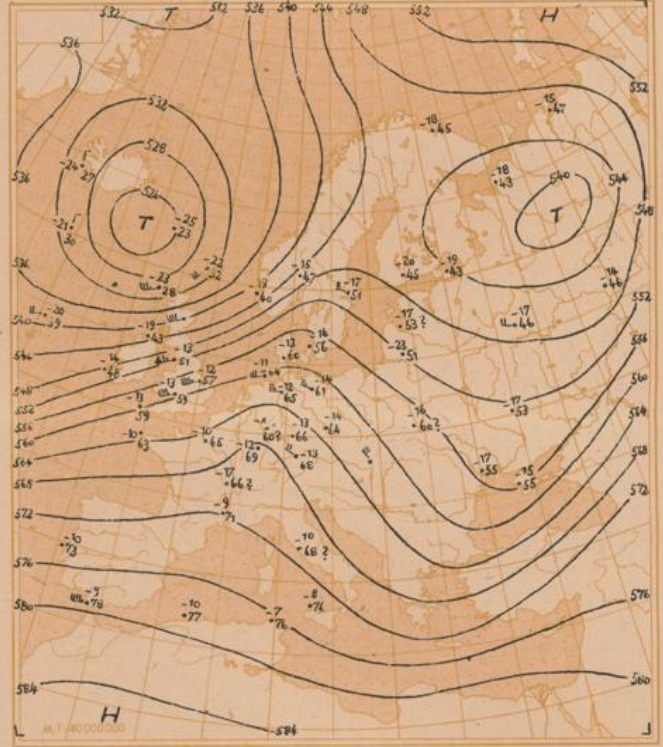
Bodenstationen	gestern 12 Uhr MGZ					gestern 18 Uhr MGZ					
	JJJC ₁ C _M	wwVhN _L	DDFWN	PPTT ₅	T ₅ C _H app	JJJC ₁ C _M	wwVhN _L	DDFWN	PPTT ₅	T ₅ C _H app	RRT _n E
Kassel	5018x	02856	24126	15191	2x103	50147	02965	24126	15201	20601	00210
Schenklengsfeld	5318x	02857	24157	15171	2x303	53147	02851	20125	15191	19401	97211
Gießen	51320	02955	20225	15201	10302	51346	02855	16126	15211	40300	00230
Schlüchtern	53380	02756	20326	17171	20303	53350	02856	20126	16191	30302	00201
Frankfurt a.M.	51120	02964	30204	16211	30300	51176	02874	24226	16221	4x402	00231
Bad-Kissingen	70324	02854	20225	16194	1x303	70344	01863	24223	16211	20302	00220
Hof	45187	03845	24328	15161	0x304	45146	01853	22124	16161	11000	00171
Bayreuth	71387	02845	30127	15171	1x303	71344	02853	00025	16191	02300	00191
Würzburg	70420	02855	28225	16201	20300	70424	01862	22124	16221	30402	00230
Mannheim	45726	02854	02225	16221	50300	4575x	02855	26227	17221	4x301	00231
Nürnberg	42680	02866	22426	16191	2x102	42620	02863	32124	17201	20301	00210
Weiden	7198x	02857	22327	16171	1x204	71986	02853	26124	17181	23301	00200
Dhingen	55384	02755	22326	17201	3x203	55354	02763	24124	17201	30300	00230
Karlsruhe	41386	02855	20386	17211	5x102	41344	02854	30226	17231	61300	97240
Weißenburg	7315x	02756	28226	17181	3x300	73144	01751	24122	17211	31302	00221
Regensburg	73380	02855	26425	16191	0x101	73340	01861	28123	17201	24303	00210
Stuttgart	44324	02855	30485	16211	20501	44346	02854	28125	17221	40301	97231
Stöten	5678x	02837	24357	17161	4x203	56744	02844	24124	17181	30403	97190
Passau	86527	02855	26327	15181	2x203	86546	02853	28124	16191	20401	00221
Augsburg	76624	25945	24255	16201	40701	76624	01953	24384	17211	60403	93231
München	41484	02854	22565	17191	10000	41486	25954	22385	18171	50405	02211
Oberstdorf	7765x	02967	24227	xx191	4x300	7765x	02967	16227	xx181	5x301	97211
Wasserkuppe	4235x	05728	24328	11111	0x305	42374	02844	24324	18141	01401	00150
Feldberg i.T.	42420	02845	26145	25151	00303	42457	52865	20127	25151	3x301	97170
Königsstuhl	5515x	02847	24147	51171	3x102	5515x	02857	26227	52171	4x401	00191
Flechl	7107x	03845	24268	17141	0x306	71050	02954	00025	18151	12103	97160
Silberhütte	72626	02844	26267	20121	1x305	72650	02864	28125	22141	14101	95141
Falkenstein	75387	05725	24327	70100	9x303	75344	02844	28324	72100	90305	00111
Hohenpeißenberg	77724	02955	22525	07171	31102	77726	01943	24384	08171	43203	91191
Zugspitze	41684	49614	26645	14010	19306	41646	45115	26546	16020	2x202	00039 4995

Bodenstationen	heute 0 Uhr. MGZ					heute 6 Uhr MGZ						Erdboden-Minimum
	JJJC ₁ C _M	wwVhN _L	DDFWN	PPTT ₅	T ₅ C _H app	JJJC ₁ C _M	wwVhN _L	DDFWN	PPTT ₅	T ₅ C _H app	RRT _n E	
Kassel	50150	02865	24125	16161	40301	50114	05752	22124	16161	52304	00140	11,2
Schenklengsfeld						53107	01890	20104	17161	51203	00121	8,7
Gießen	51340	01751	00001	16151	40301	5135x	05558	00028	17141	2x303	00130	11,2
Schlüchtern	53350	05765	00025	18151	40300	53350	05665	16125	18151	40302	00140	12,0
Frankfurt a.M.	51103	01890	00004	17171	60301	5115x	05547	00007	18171	5x207	00150	13,4
Bad-Kissingen	70300	05690	00000	17131	20300	70350	05665	00045	18141	20203	00120	10,2
Hof	45100	00790	18200	18121	00101	45104	01790	16102	18121	10101	00081	5,1
Bayreuth	71300	00790	00000	18121	00102	7135x	02757	00007	18131	1x403	00081	6,4
Würzburg	70404	05690	00002	17161	40302	70450	05664	00004	18151	40201	00140	12,0
Mannheim	45704	01890	00021	17151	40300	45700	05690	00001	18171	61301	00151	11,8
Nürnberg	42604	01890	24121	19141	20303	42604	05690	14103	19141	20306	00120	8,5
Weiden	71900	08490	00020	20100	90303	71900	05690	00000	20111	08304	00281	6,8
Dhingen	55305	05690	00014	18141	30902	55300	01790	00002	18141	41300	00120	-
Karlsruhe	41300	05690	02101	17161	61601	41300	01890	08103	19161	51104	00130	11,5
Weißenburg	73104	01790	12203	19131	20101	73104	05690	00001	20141	20203	00111	8,3
Regensburg	73350	05663	28103	19131	20301	73300	05690	00000	20131	10303	00101	9,3
Stuttgart	44304	01790	00013	18161	50100	44300	17690	00002	18161	31401	00140	-
Stöten						58700	04780	10202	19151	31402	00141	9,3
Passau	86557	02864	04126	18141	3x303	86550	01863	00023	20141	20310	00111	-
Augsburg	76603	02990	00005	19161	50000	76604	05690	00041	20151	40304	00130	11,3
München	41404	02790	18204	20151	40203	41400	01990	00001	20151	41302	00120	10,1
Oberstdorf						77600	01990	00003	xx080	81600	00080	-
Wasserkuppe	42350	05717	22407	13121	20300	423xx	46009	22349	13141	4x301	00120	8,9
Feldberg i.T.	42457	02743	22257	26151	4x300	42450	45224	22244	26151	50303	97140	-
Königsstuhl	55104	01890	18221	52161	50300	55104	01990	14201	52161	65300	92151	11,2
Flechl						71050	02845	00025	20131	10403	00090	6,4
Silberhütte	72654	01890	08323	23121	00302	72600	00790	16100	23121	00102	00120	8,9
Falkenstein	75350	05745	24305	73090	80303	75350	05725	00025	73101	00403	00071	5,7
Hohenpeißenberg	77704	01890	00002	08151	30902	77700	01990	08202	08161	83401	00131	7,8
Zugspitze	41604	01941	24441	16030	20101	41604	01990	24402	17040	3x303	00080	-

Höhenwetterlage von heute früh

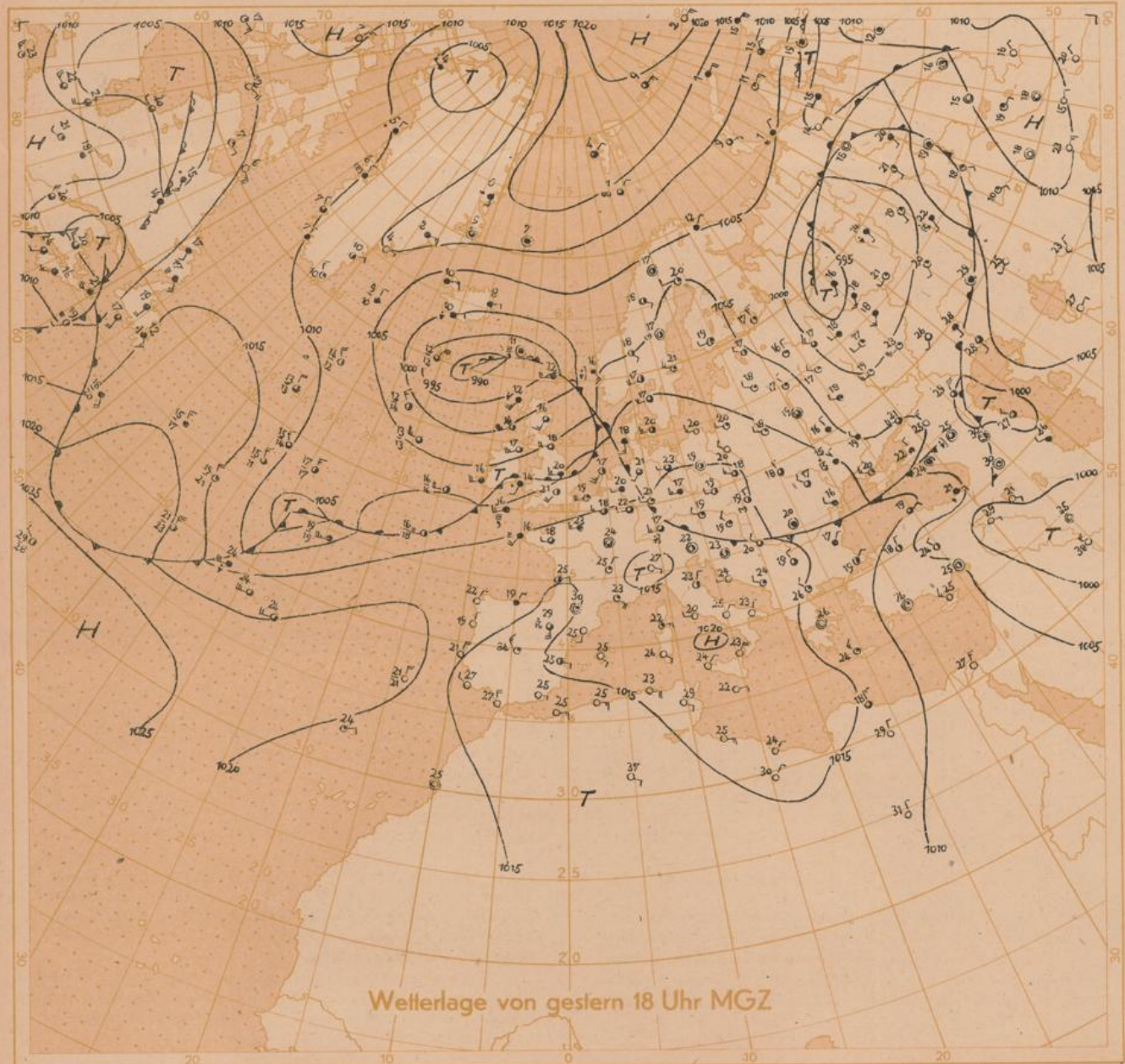


Relative Topographie 500 über 1000 mb (geodyn. Dekameter)

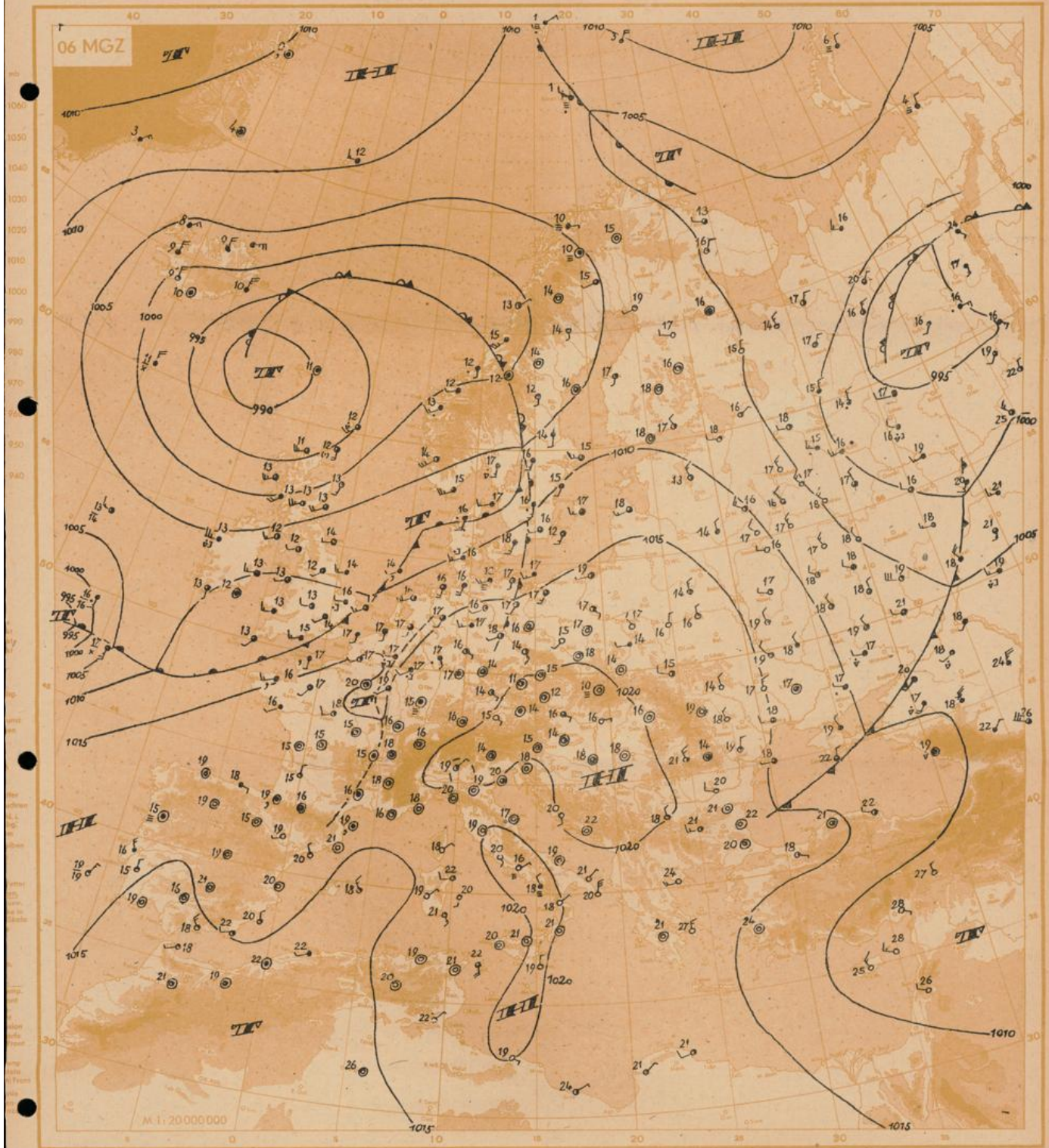


Absolute Topographie 500 mb

$\Delta \text{alt} = -33$
 $\Delta \text{alt} = 36$ in 500 mb - 33°C etwa 70% Feuchte
 in 5 oder 6 km Höhe West 150 km
 abs. Top. von 536 geod. Dekametern
 Einfr. Beispiel



Wetterlage von gestern 18 Uhr MGZ



Wetterübersicht

Dienstag, den 20. Juli 1948

Die Erwärmung des mitteleuropäischen Raumes hat weitere Fortschritte gemacht. Die Überquerung der über Süddeutschland diffus gewordenen Warmfront war hier kaum im Wolkenbild zu erkennen und im wesentlichen nur durch nächtliche Nebelbildung und nachfolgende Tageserwärmung bemerkbar, während es in Nordwestdeutschland noch zu geringen Niederschlägen kam. Über Süddeutschland wurde es in den letzten 24 Stunden hochreichend 6 bis 8 Grad wärmer, so daß die Maximaltemperaturen, die vom 18. zum 19. schon durchschnittlich um 7 Grad anstiegen, sich bald wieder der 30 Grad-Grenze nähern können. Damit erreichen heute die über Mitteleuropa seit einem vollen Monat um mehrere Grade unter den langjährigen Werten liegenden Tagesmittel der Temperaturen wieder ihre Normalhöhe.

Das isländische Zentraltief verlagert sich jetzt unter langsamer Auffüllung in ostnordöstlicher Richtung. Das gestern auf seiner Südostseite durch dynamische Entwicklungen aufgetretene Drucksteiggebiet - eine Erscheinung, die bei einer sich vertiefenden Zyklone oft zu beobachten ist - hat sich abgeschwächt und in den ungarischen

Raum verlagert. Es bewirkte jedoch, daß die eingeflossenen warmen Luftmassen nicht mit Druckfall herankommen sind.

Die Herrschaft der Warmluft wird eine mehrtägige sein, da die über der Nordsee liegende Kaltfront des alten Zentraltiefs durch eine intensive Tiefdruckbelebung im Seeraum nördlich der Azoren wieder rückläufig wird und auf das europäische Festland nicht übergreifen kann. Mit einem neuen Druckfall von mehr als 15 mb im Seeraum zwischen den Azoren und Irland wandert eine sich vertiefende Zyklone mit etwa 70 km/h in nordöstlicher Richtung gegen England und wird über Westeuropa ein weiteres Rückdrehen der Winde in allen Schichten bedingen und die Warmluftzufuhr steigern. Gleichzeitig hat sich ein gestern über Nordwestspanien gelegenes Druckfallgebiet von mehr als 10 mb allerdings unter Abschwächung nach Frankreich verlagert und hier zur Ausbildung eines flachen Tiefdruckgebietes geführt, in dessen Bereich wahrscheinlich örtliche Gewitter auftreten werden. Durch die intensive Entwicklung vom Atlantik her dürfte durch Absaugwirkung diese Störungsfähigkeit jedoch erlahmen.

Für die weitere Wetterentwicklung wird das Verhalten der über Neufundland sich ausbildenden Zyklone maßgebend werden, die ein rasches Ausgreifen der zum neuen ostatlantischen Sturmtief gehörenden Kaltfront nach Südosten gegen das europäische Festland hin verhindern kann.

gez. Piper

