

# Täglicher Wetterbericht

herausgegeben vom Deutschen Wetterdienst in der US-Zone, Zentralamt

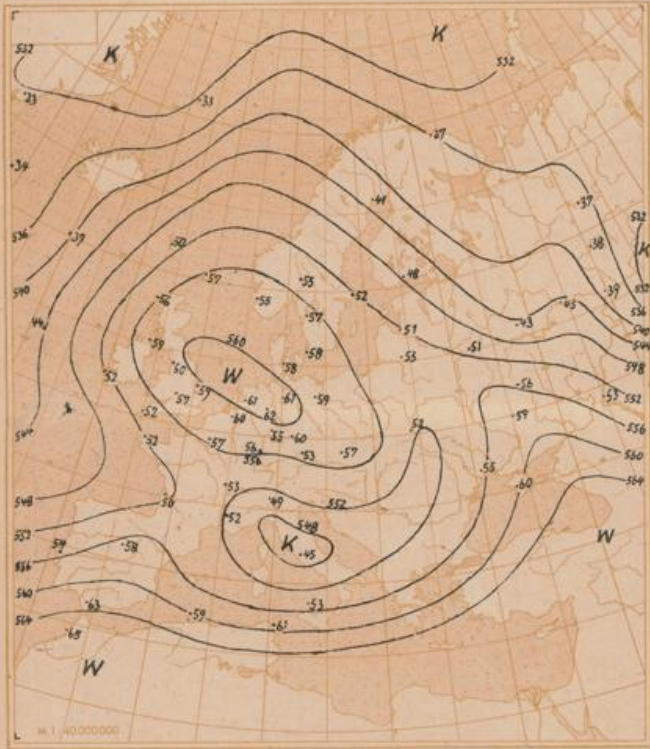
Jahrgang: 73 Nr. 272-D  
Seite 1

Verlagsort: Bad Kissingen

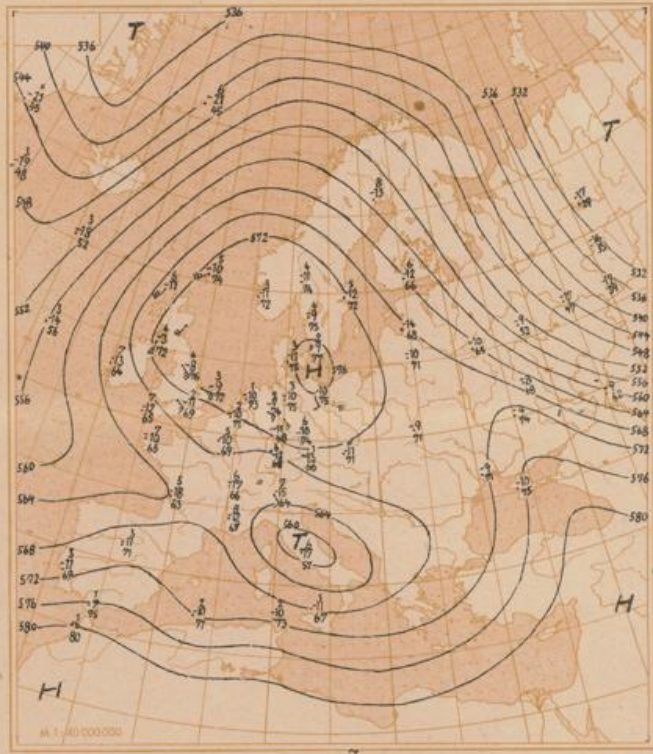
Freitag, den 30. Juli 1948.

Bodenstationen	gestern 12 Uhr MGZ					gestern 18 Uhr MGZ					
	JJJCC <sub>M</sub>	wwVhN <sub>L</sub>	DDFWN	PPTT <sub>S</sub>	T <sub>S</sub> C <sub>H</sub> app	JJJCC <sub>M</sub>	wwVhN <sub>L</sub>	DDFWN	PPTT <sub>S</sub>	T <sub>S</sub> C <sub>H</sub> app	RRTT <sub>n</sub> E
Kassel	50700	00890	08300	17281	40906	50100	00890	06700	14271	40707	00290
Schenkingsfeld	53710	03890	08307	14287	40804	53740	07877	06707	13277	40602	00290
Gießen	51300	00990	06300	15287	60805	51340	07963	12703	13307	40705	00370
Schluchtern	53300	00890	10700	15277	50705	53300	00890	12100	14267	40803	00280
Frankfurt a.M.	57700	00890	10300	14307	60807	57700	00890	12300	13307	30803	00320
Bad-Kissingen	70370	07890	08207	15297	50804	70300	00890	08200	13287	40803	00300
Hof	45770	07857	10407	16257	40903	45700	00890	10300	14237	20607	00260
Bayreuth	71300	00890	14200	15287	40802	71370	07867	10107	13277	60603	00290
Würzburg	70400	00890	08700	14297	60805	70400	00890	00000	12307	60704	00370
Mannheim	45700	00890	08700	14307	50905	45730	07867	08207	13307	70803	00370
Nürnberg	42600	00890	10400	15277	40905	42600	00890	14300	13277	30805	00290
Weiden	71970	07867	08407	16267	40805	71900	00890	08400	14257	40602	00280
Dhingen	55300	00890	06400	14277	70805	55330	07862	04302	12277	73603	00300
Karlsruhe	41320	07867	04207	14287	70803	41330	07877	08702	12307	73603	00370
Weißenburg	73700	00790	06300	14277	60803	73704	07790	06207	14257	50607	00280
Regensburg	73370	07877	12407	15277	10903	73300	00890	12200	13277	70604	00280
Stuttgart	44710	07767	04207	14277	60704	44320	07862	00002	12287	63602	00300
Stötten	56770	07857	12207	14237	50802	56724	07852	08203	13237	70603	00250
Passau	86500	00990	10300	14267	30702	86500	00990	12300	13247	00702	00270
Augsburg	76670	07873	04703	15267	80802	76636	07863	08304	13277	63507	00290
München-Riem	47420	05763	08203	14267	70903	47430	07877	08307	13267	57607	00280
Oberstdorf	77628	02874	32274	xx267	80803	77696	25864	16795	xx207	73007	20267
Wasserkuppe	42300	00890	12400	14227	20907	42304	07890	14302	12277	77804	00240
Feldberg i.T.	42400	00890	10400	26227	30903	42400	00890	10300	25237	20603	00250
Königsstuhl	55100	00890	10300	57257	50803	55130	07867	10207	49257	50703	00270
Flechl	71000	00890	10300	16247	10703	71000	00890	08300	15247	10703	00250
Silberhütte	72670	07847	08507	23237	20907	72600	00890	08300	22237	10607	00250
Falkenstein	75370	07947	16207	74220	90907	75300	00990	08300	73780	90802	00240
Hohenpeißenberg	77720	05854	02205	06227	70902	77736	05752	04304	05277	77603	00240
Zugspitze	47620	09813	14325	17080	80300	47630	07913	12294	16090	67807	97719
					2993						8303
											3993

Bodenstationen	heute 0 Uhr MGZ					heute 6 Uhr MGZ						Erdboden-Minimum
	JJJCC <sub>M</sub>	wwVhN <sub>L</sub>	DDFWN	PPTT <sub>S</sub>	T <sub>S</sub> C <sub>H</sub> app	JJJCC <sub>M</sub>	wwVhN <sub>L</sub>	DDFWN	PPTT <sub>S</sub>	T <sub>S</sub> C <sub>H</sub> app	RRTT <sub>n</sub> E	
Kassel	50700	00790	00000	16787	40203	50700	00890	28700	16207	30703	00700	72.8
Schenkingsfeld						53700	00790	00000	16787	40304	00750	71.9
Gießen	51300	00790	00000	15797	70702	51300	00790	00000	16777	50707	00740	74.7
Schluchtern	53300	05690	00002	15787	47303	53300	08490	04700	17777	50302	00750	72.7
Frankfurt a.M.	57700	00890	06700	15207	70302	57700	17790	00000	16787	60705	00770	76.0
Bad-Kissingen	70304	07890	02707	16777	50705	70300	00990	00000	17777	40405	00740	72.3
Hof	45700	00890	12300	17757	70707	45700	00890	12200	18767	70303	00720	6.5
Bayreuth	71300	00790	00000	16777	40303	71300	00890	00000	17757	20403	00730	8.9
Würzburg	70400	00790	04700	15787	60702	70400	05690	12700	17767	50204	00750	74.7
Mannheim	45700	00890	08700	15207	80703	45778	05767	00003	16207	83305	00780	76.4
Nürnberg	42600	00790	00000	16787	50305	42600	05690	10700	18777	30205	00740	70.0
Weiden	71900	00890	28200	17797	10303	71900	00890	00000	18777	70305	00730	9.9
Dhingen	55350	02754	22204	15797	80702	55300	05690	00000	16777	60202	00760	.
Karlsruhe	41300	00790	20200	15217	70000	41358	05763	18204	17797	60207	00790	77.0
Weißenburg	73700	07790	00007	17757	28203	73700	00790	00000	18757	70406	00720	9.5
Regensburg	73300	00890	00000	16757	40303	73300	00890	00000	18767	30305	00730	77.2
Stuttgart	44300	00890	00000	15227	60703	44354	05665	00026	17207	62203	00780	.
Stötten						56704	07790	28703	17777	50404	00750	72.5
Passau	86500	00890	04200	15770	90200	86500	00890	08700	16777	00705	00740	.
Augsburg	76608	07890	00007	16797	60303	76626	07867	24707	17777	50703	00770	74.6
München-Riem	47400	00890	22300	16767	30203	47424	05772	24203	17787	60306	00740	9.4
Oberstdorf						77699	17874	16775	xx757	53403	97750	73.8
Wasserkuppe	42304	07890	12402	14777	70707	42300	00890	14200	14797	70307	00760	9.5
Feldberg i.T.	42400	00890	20300	26207	20702	42400	00790	12200	26207	20403	00780	.
Königsstuhl	55100	00890	16200	50797	50907	55178	05767	22303	57787	79203	00770	74.8
Flechl	71000	00890				71000	00890	00000	18777	00402	00720	8.8
Silberhütte	72600	00990	08700	23757	10007	72620	07947	06307	22730	90302	00720	70.2
Falkenstein	75300	00990	12300	72720	40603	75300	00990	12300	72730	57402	00770	8.6
Hohenpeißenberg	77700	05790	22400	06757	40703	77720	25966	22408	07757	42705	97750	72.7
Zugspitze	476xx	46009	32709	17060	6x300	47686	49713	32343	16040	47307	00049	.



Relative Topographie 500 über 1000 mb (geodyn. Dekameter)

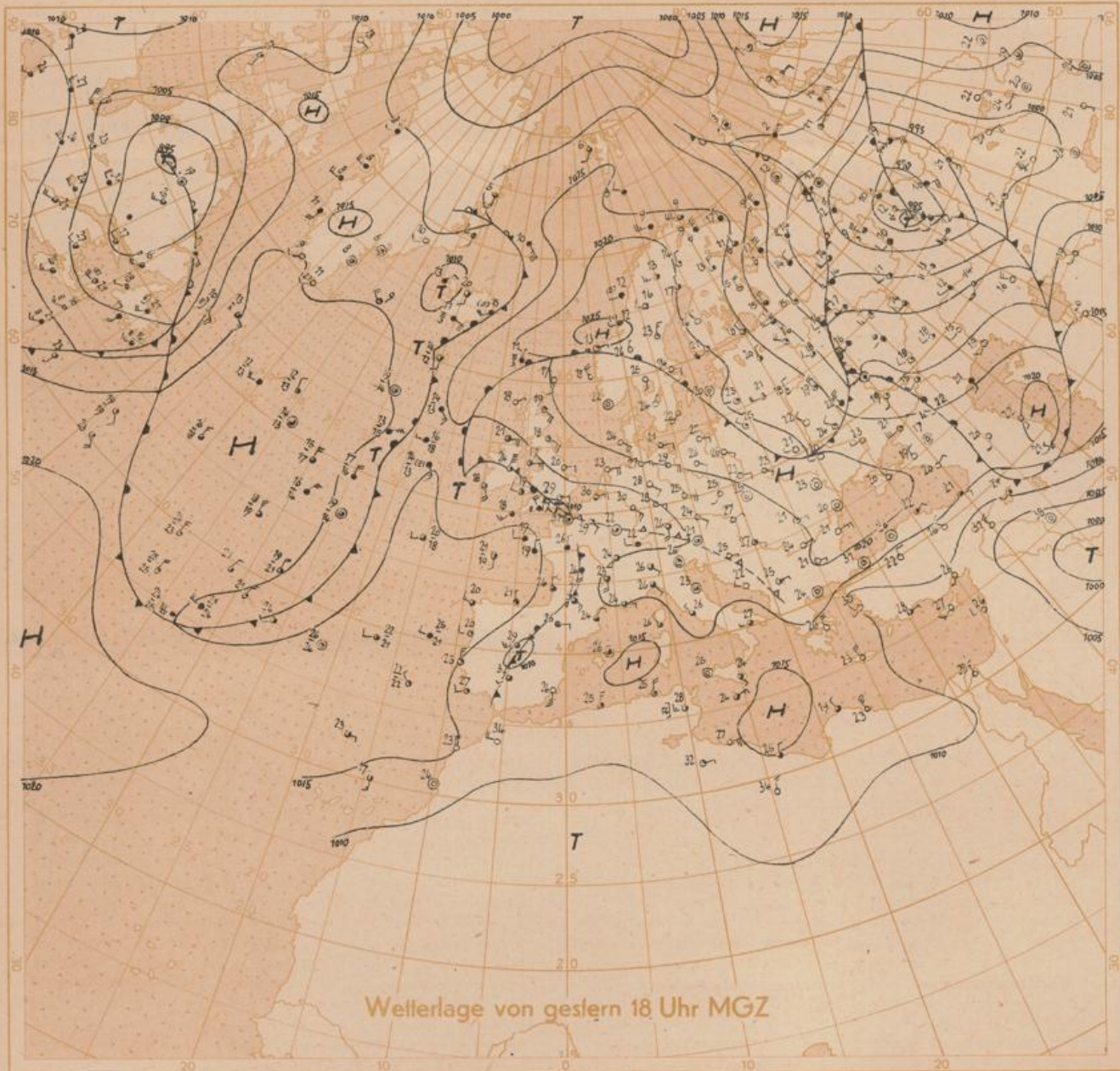


Absolute Topographie 500 m b

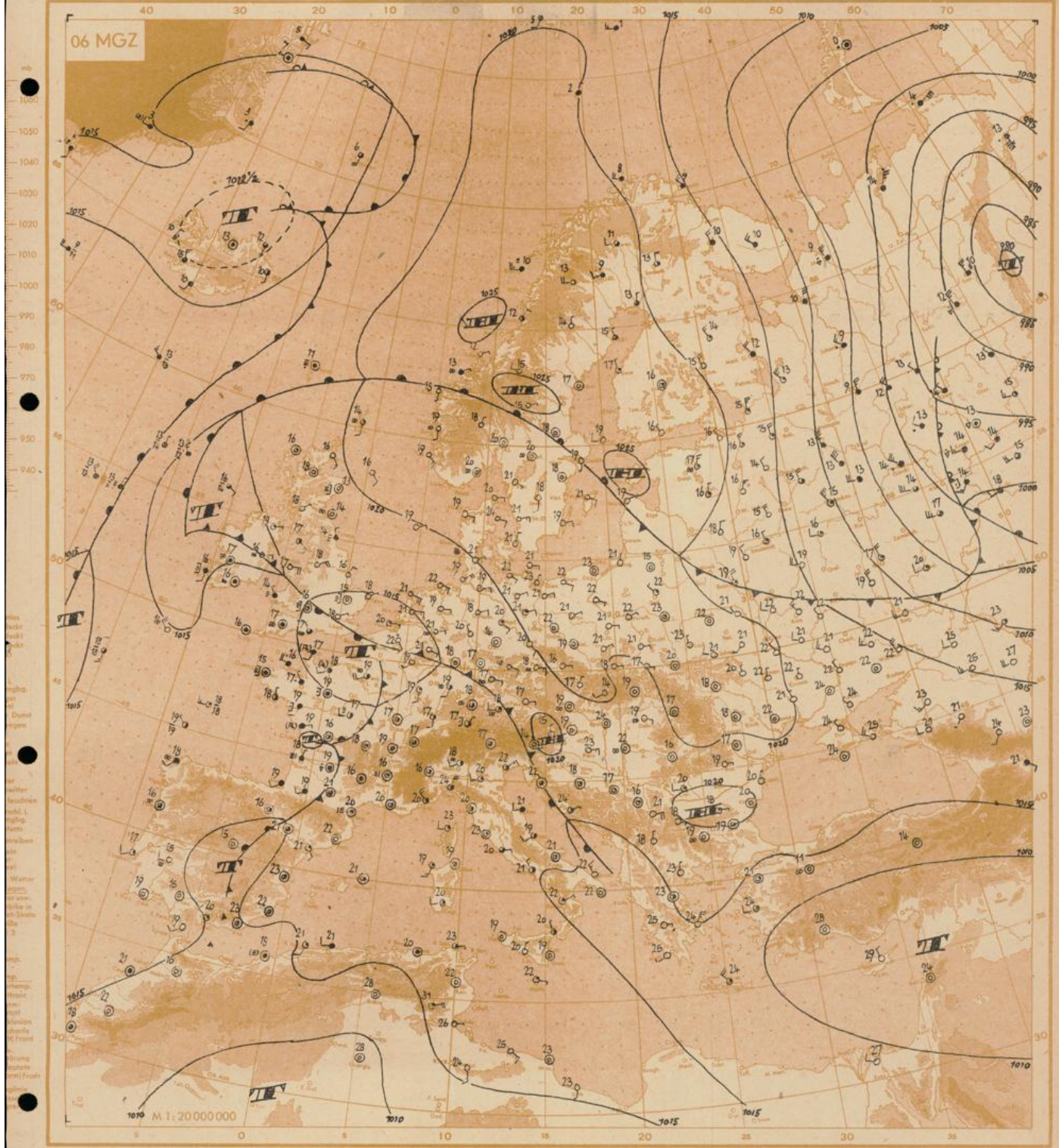
$$\Delta H = \frac{33}{36} \cdot 33$$

In 500 mb -33°C etwa 70% Feuchte  
 in 5 oder 6 km Höhe West 150 Knoten  
 abs. Top. von 536 geod. Dekametern

Eintr. Beispiel



Wetterlage von gestern 18 Uhr MGZ



Wetterübersicht

Freitag den 30. Juli 1948

Leichter Druckfall über Mitteleuropa und entsprechender Anstieg über Skandinavien führte zu einer Verlagerung des Schwerpunkts der fast-ländischen Antizyklone nach Norden. Aber noch immer beherrscht sie, die bis zur 96 mb-Fläche entwickelt ist, und deren Kern sich in dieser Höhe über der östlichen Nordsee befindet, das Wettergeschehen Mittel- und Nordwesteuropas. So stiegen auch gestern wieder bei heiterem, meist wolkenlosem Wetter die Temperaturen im Norden und Westen von Süddeutschland bis 30 Grad an. Auch in Ostengland wurden erneut diese Temperaturen erreicht. Die Schwerpunktverlagerung des hohen Druckes beschränkt sich nicht nur auf die Troposphäre. Auch die 225 mb-Fläche hob sich über der norwegischen See um 8 Dekameter, und dieser Vorgang findet seine Fortsetzung im Seegebiet westlich und südwestlich von Island, wo sogar ein Anstieg von 12 Dekametern zu verzeichnen ist. Damit ist in den größeren Höhen eine Nordwestverlagerung der Antizyklone eingeleitet, wobei die Vermutung nahe liegt, daß die 41 mb-Fläche, deren Isohypsen in dem in Frage stehendem Gebiet einen von Südost nach Nordwest gerichteten Verlauf zeigen, als steuernder Faktor in Erscheinung tritt.

Über Westeuropa konnte die schon seit Tagen über Frankreich

herrschende Gewittertätigkeit nur langsam nach Osten an Raum gewinnen. Immerhin wurden im Laufe des gestrigen Tages der äußerste Südrhein und das Albengebiet von den kühleren Luftmassen erfaßt, wobei es zu einzelnen Gewittern kam. Der Aufstieg von Straßburg zeigt Feuchtezunahme und einen bis 350 mb reichenden Temperaturrückgang, dessen Maximalbetrag mit 6 Grad bei 600 mb liegt. Der gestern Mittel- und Nordwesteuropa umfassende Druckfall hat zur Ausbildung eines flachen, sich über Südfland, Belgien und Holland erstreckenden Tiefs geführt, das sich entsprechend der Höhenströmung nach Irland bewegen wird. Der nachfolgende Druckanstieg führt zu einer weiteren Abschwächung der von Frankreich nach Süddeutschland einschwenkenden Fronten, so daß es nur zu einzelnen Gewittern kommen dürfte.

Das Wettergeschehen auf dem Atlantik verläuft in sommerlich ruhiger Weise. Kennzeichnend dafür ist die Tatsache, daß auf dem Atlantik und über dem westlichen Europa die 24-stündigen Druckänderungen 10 mb nicht überschreiten. So hat sich auch das gestern südwestlich von Island befindliche 24-stündige Drucksteiggebiet nur wenig verlagert. Es führte daher zur Ausbildung einer meridional ausgerichteten Hochdruckbrücke, so daß das Frontensystem der über Labrador gelegenen Störung nur wenig nach Osten Raum gewinnen kann.

