

Täglicher Wetterbericht

herausgegeben vom Deutschen Wetterdienst in der US-Zone, Zentralamt

Jahrgang: 73 Nr. 276-D

Dienstag, den 3. August 1948

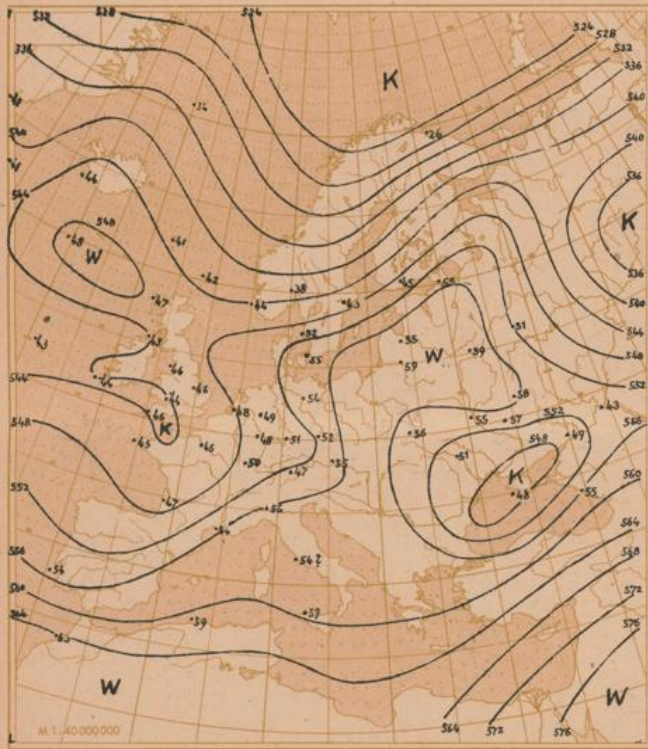
Seite 1

Verlagsort: Bad Kissingen

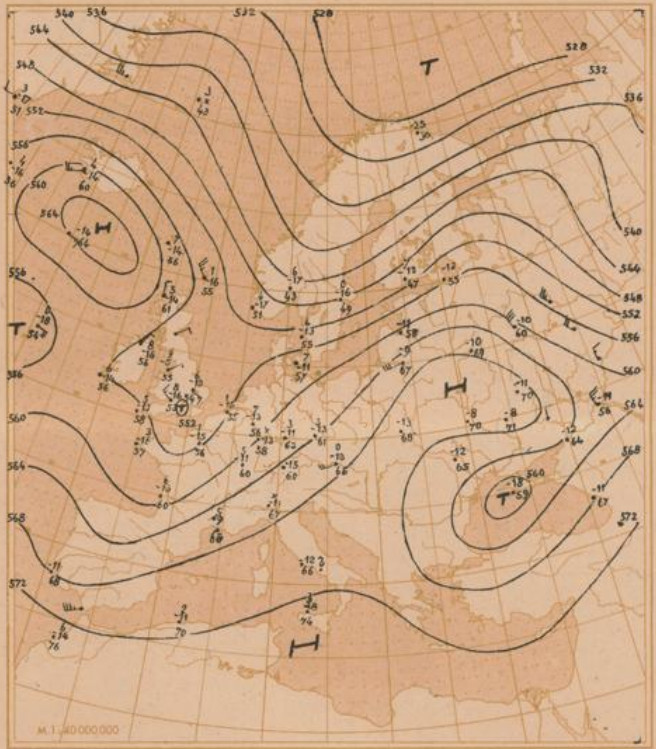
Bodenstationen	gestern 12 Uhr MGZ					gestern 18 Uhr MGZ						
	JJJCC _M	wwVhN _L	DDFWN	PPTT _S	T _S C _H app	JJJCC _M	wwVhN _L	DDFWN	PPTT _S	T _S C _H app	RRRT _n E	
Kassel	50136	01873	14124	09301	59710	50187	03855	16198	08221	7x203	01370	
Schenklengsfeld	53120	01871	14203	09291	25808	53146	81874	16367	08191	63706	02791	
Gießen	57330	11753	14303	08291	73803	57382	28854	14188	09191	76701	04291	
Schlüchtern	53320	01862	14203	09271	61905	53352	02854	24296	11171	62702	41281	
Frankfurt a. M.	51134	11864	20105	08281	83707	51146	02754	16196	09191	7x405	11301	
Bad-Kissingen	70326	01862	16304	08291	43709	70354	25853	04195	10191	53702	16311	
Hof	45110	01851	14201	08281	20706	45126	25852	22303	08211	30002	99280	
Bayreuth	71370	01851	16101	08301	10808	71389	02854	28285	09221	43208	99320	
Würzburg	70420	02852	14105	08301	73907	70427	02854	20196	10211	63201	07311	
Mannheim	45786	10864	24505	10311	93804	45786	10854	16495	10201	83601	18311	
Nürnberg	42628	01861	00003	10291	71807	42684	02864	28195	11211	83400	02301	
Weiden	71910	01861	12101	10291	30809	71937	25854	26207	10221	5x406	91307	
Ohringen	55334	11764	00014	09301	84909	55344	02863	00095	10211	68204	02300	
Karlsruhe	41338	02864	18426	10281	64904	41384	02863	22494	11231	73204	08301	
Weißenburg	73128	01753	18704	10281	50805	73156	02764	00086	11241	43401	99300	
Regensburg	73320	01861	18101	09281	10806	73386	92855	04296	10191	63003	02301	
Stuttgart	44336	28756	20409	11211	5x501	44317	02853	24295	10241	43703	03300	
Stötten	56734	02754	22305	10251	53903	56738	02963	24195	12191	56211	01251	
Passau	86520	01862	18202	10281	60305	86539	13854	22205	09291	66400	00300	
Augsburg	76634	02973	22304	10291	61905	76698	95837	51427	14221	63407	99311	
München-Riem	41428	01882	22204	10281	30804	41436	10865	14297	11221	63202	99290	
Oberstdorf	77628	01862	32114	x x 271	33905	7768x	81867	16199	x x 171	3x419	22271	
Wasserkuppe	42330	01861	16403	08241	22905	42336	27853	22495	04151	23709	02241	
Feldberg i.T.	4243x	11666	14506	20211	7x504	424xx	46009	14599	19151	5x702	03281	
Königsstuhl	55126	02853	20224	46261	71902	55186	02852	16395	46191	53606	11261	
Flechl	71010	01841	00001	10261	10707	71087	25845	24487	11191	5x001	94270	
Silberhütte	72614	01951	16202	18250	90804	72637	10964	24207	19191	2x403	00360	
Falkenstein	75310	01941	22301	70231	00802	7539x	11837	26309	68191	2x501	00250	
Hohenpeißenberg	77736	81864	22125	03241	23905	7779x	93616	22698	05141	4x413	08271	
Zugspitze	41638	11903	16425	15070	53902	4169x	88926	18497	14050	3x501	04099	6202 6302

Bodenstationen	heute 0 Uhr MGZ					heute 6 Uhr MGZ						
	JJJCC _M	wwVhN _L	DDFWN	PPTT _S	T _S C _H app	JJJCC _M	wwVhN _L	DDFWN	PPTT _S	T _S C _H app	RRRT _n E	Erdboden-Minimum
Kassel	5015x	03758	14288	09181	6x405	5015x	05756	20266	10181	6x202	01181	16,5
Schenklengsfeld						53150	05745	18485	10181	50206	04161	15,7
Gießen	5735x	62758	18368	10181	6x305	57357	02754	18265	77181	50303	02171	16,0
Schlüchtern	5336x	05648	20268	12171	6x205	5336x	05545	08228	12171	6x204	01161	16,1
Frankfurt a. M.	51152	03755	20288	12191	7x206	5115x	05648	00028	12181	7x104	91181	16,5
Bad-Kissingen	7035x	05755	20326	11191	6x404	70354	02845	18226	12181	61402	00171	14,8
Hof	45151	03754	51408	11181	47103	45154	01843	20423	11191	40101	00190	13,5
Bayreuth	71300	01890	24202	11201	48204	71354	01852	16202	12181	50402	00170	13,8
Würzburg	70407	05790	16223	12181	60406	70408	02890	24104	12171	53202	00160	14,8
Mannheim	4575x	02857	00087	13197	7x102	45784	05753	24205	14181	63404	01161	14,6
Nürnberg						42604	01890	14103	14191	54001	00150	12,6
Weiden						71950	01852	16222	14191	50300	00150	13,8
Ohringen	55350	01753	00003	13151	50403	55304	01790	00014	14161	64203	00140	
Karlsruhe	41324	05762	4122	13161	50901	41324	02863	20325	14181	62107	00151	13,6
Weißenburg						73107	02890	18204	14201	41401	92150	13,2
Regensburg	73307	02790	00024	14181	60305	73304	05890	16102	15161	54203	02151	14,0
Stuttgart	44300	00790	24100	14181	40302	44328	05761	18204	14191	54303	00190	
Stötten						56703	02890	20225	15191	40403	00140	11,8
Passau	86557	02764	00095	14101	58705	865xx	48209	12149	15161	5x205	16141	*
Augsburg	76604	01890	18291	16151	41203	76604	02890	20205	15161	41401	20141	12,4
München-Riem	41450	01763	16393	15151	40601	41405	02890	18385	16161	49401	09121	10,4
Oberstdorf						77698	02973	20125	x x 141	23401	01130	11,5
Wasserkuppe	423xx	46009	55689	09141	4x403	423xx	46009	55589	08131	3x303	01131	12,8
Feldberg i.T.	424xx	46009	22569	21141	4x204	424xx	46109	24349	21141	4x304	03131	
Königsstuhl	5514x	02845	24285	48161	5x204	55124	05642	22245	49151	63102	02141	13,1
Flechl						71080	02845	20225	14161	40203	00160	14,2
Silberhütte						72650	01803	20304	19141	09401	99130	11,4
Falkenstein						75354	01813	22323	70121	10403	03111	9,9 99,93
Hohenpeißenberg	77706	02890	22594	05121	13401	77758	02864	22327	05161	1x103	05121	9,5
Zugspitze	41685	09933	18494	15030	30701	41608	02965	18545	15040	33301	02039	52,62

Höhenwetterlage von heute früh

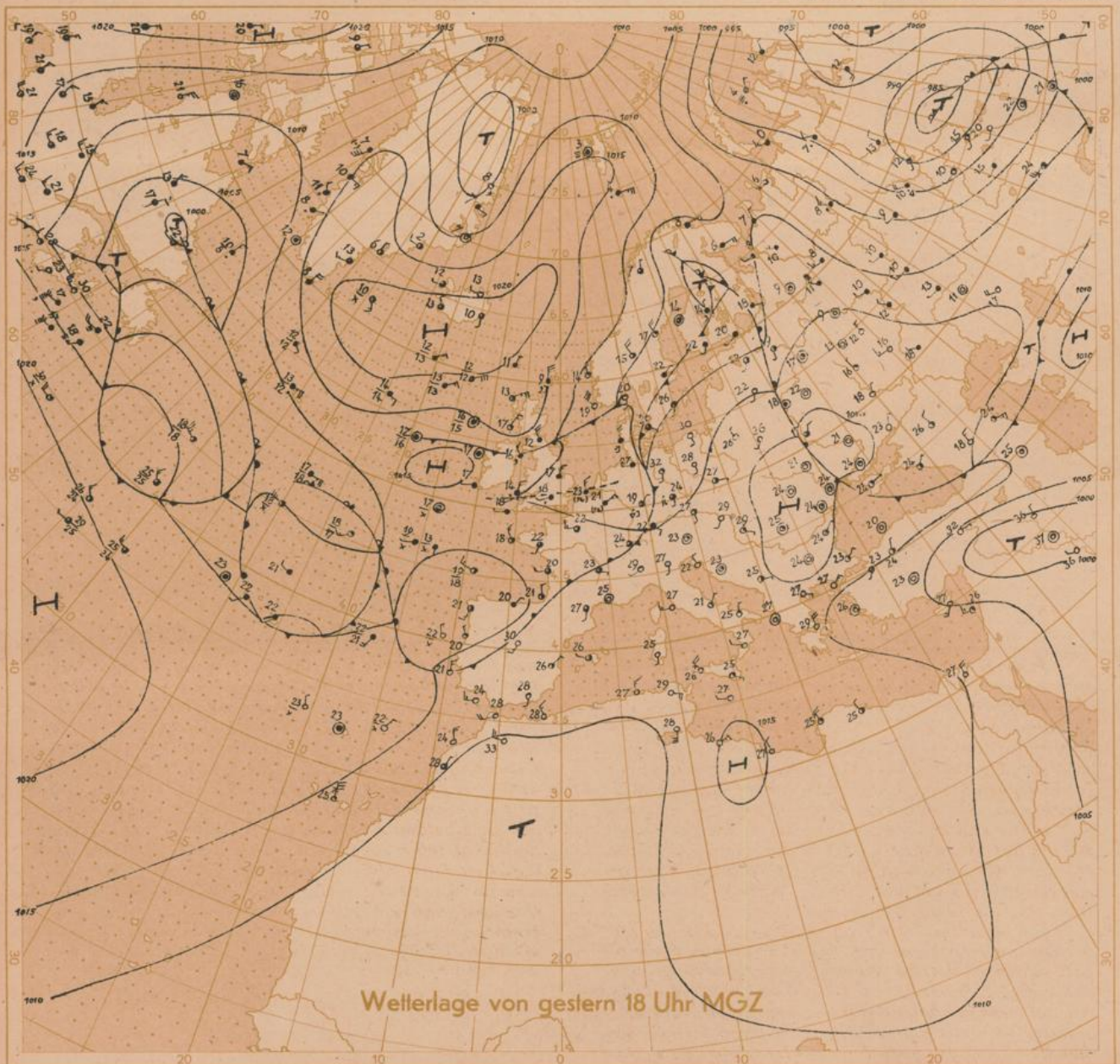


Relative Topographie 500 über 1000 mb (geodyn. Dekameter)

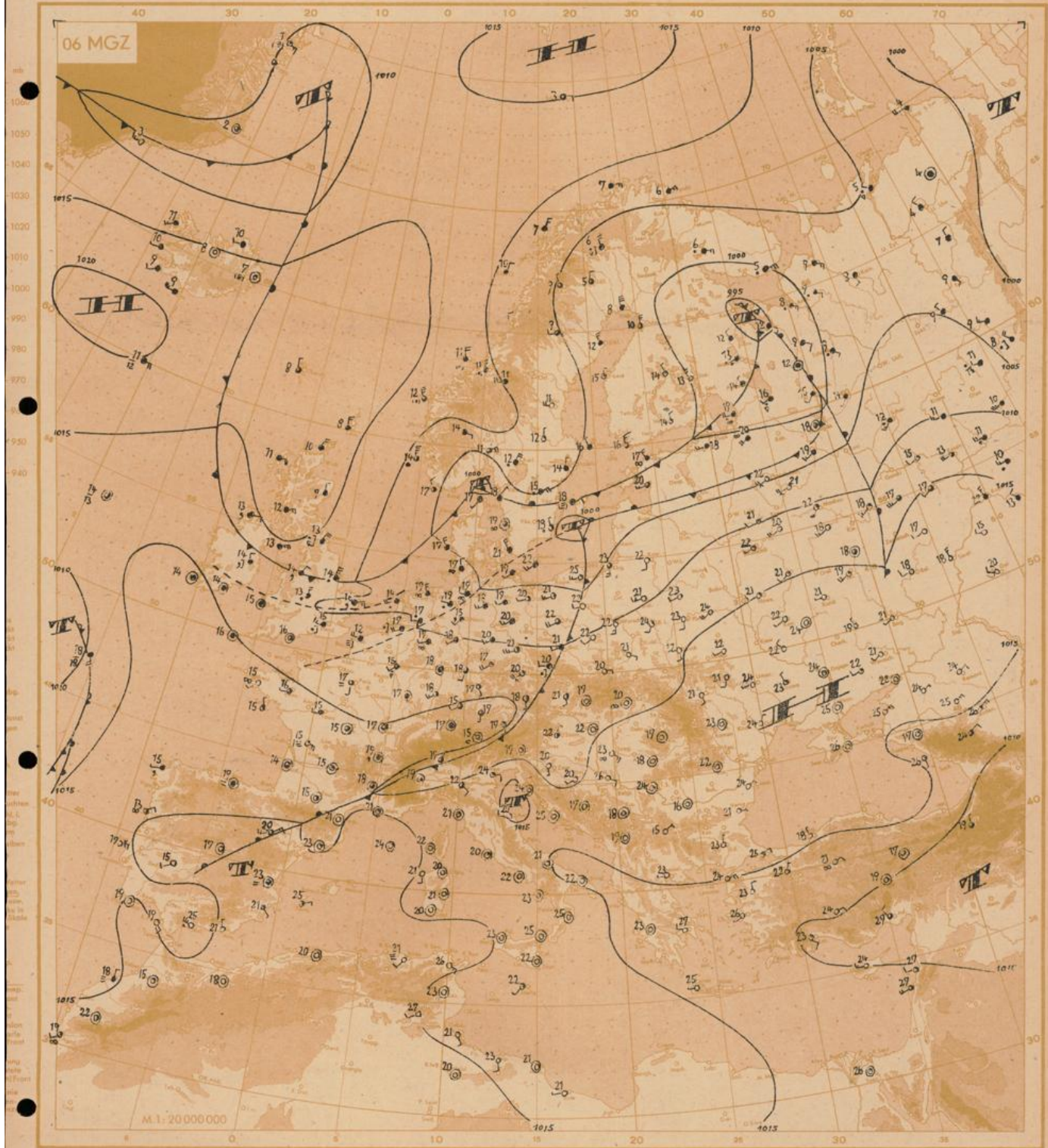


Absolute Topographie 500 m b

$\Delta \text{All} = \frac{33}{36}$ in 500 mb -33°C etwa 70% Feuchte
 in 5 oder 6 km Höhe West 75 Knoten
 abs. Top. von 536 geod. Dekametern
 Eintr. Beispiel



Wetterlage von gestern 18 Uhr MGZ



Wetterübersicht

Dienstag, den 3. August 1948

In der Zeit vom 25. Juli bis zum 2. August lag Mitteleuropa unter dem Einfluß des festländischen Hochdruckgebietes. Mit dem Aufbau hohen Druckes bei Island, der am 29. Juli einsetzte, trat ein neues Aktionszentrum in Erscheinung. Aus seinem Strömungsbereich stammt der monsunhafte Kaltluft einbruch, der gestern mit verbreiteten Gewittern über Süddeutschland erfolgt ist. Voraussetzung war der Abbau des festländischen Hochs. Dieser war zuerst in der Stratosphärenkarte dadurch zu erkennen, daß die Hochzelle nach Südosten wanderte. Über München wird heute in 16000 m ein NW mit 50 km/h gemessen, und die abgeschlossene Hochzelle ist in dieser Höhe überhaupt verschwunden.

Das Hoch bei Island war dem gegenüber nur bis in Höhe der Tropopause entwickelt. In seinem Bereich hält seit dem 1. Juli der Druckfall ununterbrochen an, so daß sich die Hochzelle von 1030 bis auf 1020 mb abschwächte. Bei antizyklonaler Strömung zog dieser Druckfall anfangs über Grönland hinweg. Die von Amerika kommenden Störungen gerieten ostwärts Neufundland in

eine Gabelungsstelle der Höhenströmung. Ein Teil des Druckfalles zog in der Tiefrinne in etwa 45 Grad Breite ostwärts. Der anfangs schwächere Teil wurde nach Norden geführt. Da nun gestern troposphärische Kaltluftmassen den amerikanischen Kontinent verlassen haben und auf den Westatlantik übergetreten sind, ist dem Strömungssystem über dem Atlantik ein Impuls zu meridionalen Austausch übertragen worden. Dabei hat sich der schwache Druckfall ostwärts Neufundland wesentlich verstärkt und ist nach Nordosten gezogen, wodurch das Islandhoch von Südwesten her geschwächt wurde. Bei dieser Lage ist nur noch der subtropische Hochdruckgürtel als stationäres Gebilde zu betrachten. Es scheint daher für Mitteleuropa der allmähliche Übergang zu einer SW- bis Westlage am wahrscheinlichsten.

gez: Brauer

Freie Atmosphäre

Temperatur und Feuchte

Dienstag, den 3. August 1948

yy: Tag, GG: Zeit (MGZ)

PP: Druck (Zehner-mb), TT: Temperatur (°C), U: Relative Feuchte (Zehner-%, 1=1-14%, 8=75-84%, 0=95-100%), UU: Rel. Feuchte (%)

RADIOSONDEN

Ort Höhe yy GG	Erlangen		Wiesbaden		München		Berlin		Grönland	Jan Mayen	Meeksfield	Schiff	Schiff	Lerwick	Helsinki	Schiff	Schiff	Penzance	Azoren	
	716	716	367	367	414	414	440	440	77°69W	001	581	62°33W	60°20W	501	481	54°19W	53°35W	408	39°27W	
Nullgrenze in m	215	203	215	203	215	203	215	203	203	203	203	203	203	202	203	202	203	202	203	
41	-52
96	.	-55	.	.	-52	-56	-50	.	.	-51	-50	.	.	-51	
225	.	-51	.	-51	-47	-53	-44	-51	.	.	-43	-57	.	-57	-54	-53	-46	-52	-48	
300	-31	-38	.	-41	-38	-41	-34	-40	.	.	-43	-44	-43	-44	-44	-44	-40	-42	-39	
400	⁵ -18	³ -23	³ -22	³ -24	³ -23	³ -24	⁵ -20	⁵ -23	.	.	-26	⁴ -28	¹ -29	⁷ -28	⁰ -30	¹ -27	⁵ -25	-24		
500	⁷ -8	³ -11	⁷ -12	¹³ -13	⁸ -12	¹⁵ -10	⁴ -12	⁰ -26	.	⁴ -14	⁴ -16	¹⁴ -14	¹ -16	⁷ -15	⁰ -18	⁷ -15	⁵ -13	⁵ -14		
600	⁹ -2	⁴ -4	⁷ -3	⁴ -4	⁸ -3	⁵ -7	⁰ -5	⁹ -18	⁴ -11	² -5	⁸ -8	⁴ -4	¹ -6	⁹ -6	⁰ -6	⁷ -7	⁷ -6	⁷ -4		
700	⁸ +6	⁹ +1	⁷ +4	⁹ +1	⁷ +4	⁷ +0	⁵ +6	⁷ +5	⁸ -11	⁶ -4	³ +1	⁸ -1	³ -0	⁹ +0	⁰ -1	⁹ -0	⁸ +0	⁶ +4		
800	⁹ +12	⁸ +10	⁶ +12	⁹ +7	⁶ +13	⁸ +8	⁶ +15	⁵ +11	⁰ -7	⁷ -0	³ +6	⁵ +6	⁹ +9	⁴ +6	⁸ +6	⁰ +6	⁹ +6	⁰ +5	⁸ +9	
900	⁸ +18	⁸ +15	⁶ +20	⁹ +12	⁵ +22	⁶ +14	⁴ +24	⁸ +14	⁹ -1	⁰ +1	⁰ +2	⁹ +2	⁷ +7	⁹ +2	⁷ +10	⁰ +9	⁹ +10	⁰ +10	⁸ +15	
1000	² +33	⁶ +21	⁸ +4	⁹ +3	⁷ +9	⁸ +9	⁷ +10	⁹ +8	⁰ +14	⁰ +13	⁹ +15	⁸ +20		
Boden	66+22	93+16	59+27	100+17	71+20	94+15	25+33	62+21	86+5	92+3	74+10	83+10	71+12	94+8	95+15	97+14	97+13	93+16	80+20	
41	2175	2182	.	.	2177	2184	.	.	2189	
96	.	1650	.	1645	1657	1636	1674	1653	.	.	.	1632	.	.	1629	1639	1643	1647	1658	
225	.	1116	.	1107	1121	1106	1131	1110	.	.	1107	1096	1107	1096	1086	1092	1101	1104	1115	
300	939	927	.	920	931	921	938	923	.	.	919	913	923	913	903	908	911	919	926	
400	734	726	727	721	730	722	735	723	689	.	722	717	726	716	708	714	712	721	726	
500	567	562	563	558	566	560	569	560	534	543	560	556	544	555	547	554	551	558	563	
600	427	423	424	420	426	422	429	421	402	408	422	418	425	417	409	417	413	420	425	
700	305	303	303	300	305	303	306	299	288	290	301	300	305	298	290	297	293	300	304	
800	196	196	195	193	197	197	197	191	187	185	195	194	197	192	184	192	187	194	197	
900	99	99	97	97	99	100	98	94	96	94	100	99	101	98	89	97	92	99	100	
1000	9	11	7	10	10	13	7	6	13	9	16	15	16	13	2	11	6	12	12	
Relative Topographie	41/96	539	549	.	.	548	545	.	542	.	
225/500	.	534	.	538	530	530	543	543	.	.	.	536	.	.	543	547	542	543	543	
500/1000	558	551	556	548	556	547	562	554	521	534	544	541	548	542	545	543	545	546	551	
Manikante Punkte Schlüssel: PPTU	.	0905x	0600x	.	.	0402x	.	
	.	1506x	0698x	.	.	0807x	.	.	0707x	.	
	.	1803x	1401x	.	.	.	1000x	.	.	1001x	.	.	0907x	.	
	.	2004x	2307x	.	.	.	2006x	.	2004x	1204x	1599x	.	1002x	.	
	.	2400x	.	.	0800x	.	.	3483x	.	.	2090x	2208x	.	2108x	1996x	1798x	.	1202x	.	
	.	2793x	.	1403x	1002x	0602x	.	3678x	.	.	2897x	54626	2501x	2307x	2098x	2099x	.	1307x	.	
	.	3581x	.	2004x	1507x	1308x	.	4270x	.	.	4876x	56604	5358x	35841	2103x	2203x	.	1701x	.	
	3476x	5160x	.	2104x	2001x	1704x	1000x	44694	.	.	59562	62577	6551x	57581	2405x	2303x	.	2003x	.	
	36749	54614	.	2598x	2990x	1806x	1303x	49645	.	55654	63535	65568	7507x	65543	53677	2502x	.	2204x	1200x	
	52589	65505	.	3190x	4073x	2006x	2097x	54583	.	65575	68012	76055	8211x	75044	62580	2607x	1004x	52615	2002x	
	54569	68519	.	62533	52600	2500x	2789x	72066	.	75516	75044	85073	8511x	82066	76048	67570	1204x	65527	2990x	
	61519	72048	.	65539	70047	54612	4564x	84736	72608	85008	76042	86063	8710x	85068	84089	69570	2098x	75038	4470x	
	63510	83118	40223	76058	71057	59585	5159x	85737	74610	86018	85704	87028	9104x	86069	91127	85060	54612	85070	62537	
	81120	95178	46658	85709	90225	85117	6806x	88138	85549	95039	87084	88000	9507x	95069	96149	95770	57597	95139	77078	
	98227	98169	99276	00170	95207	95159	00333	00216	01059	02107	02108	02108	02127	01089	00159	01140	01130	01169	02208	

Höhenwinde

yy: Tag, GG: Zeit (MGZ) FORM: DD vv(v) DD: Windrichtung (36-teilig), vv(v): Geschwindigkeit (Knoten)

Ort yy GG	München		Berlin		Karlsruhe	Ending	Oiblatar	Aldergraw	Tomony	Larkhill	Schiff	Schiff	Schiff	Schiff	Kassel	Schiff				
	0215	0303	0215	0303	0303	0302	0302	0302	0302	0303	0302	0302	0302	0302	0302	0303				
21300 42				
19800 51				
18300 62				
16800 80	2275				
15200 100	2223	2924				
13700 135	1924	2643	2307	.	2414				
12200 175	1933	2643	2306	.	2427	1670				
10700 225	1930	2545	2230	1725	.	.	2921	1609	0323	2520	.	1115	1822	3149	3223	.	1670			
9100 300	2223	2738	2037	1829	.	.	2529	1307	0233	0231	.	1125	0816	0144	1110	3420	2374	1617		
7900 350	2320	2833	2029	1920	.	.	2529	1007	0233	3629	.	1126	0224	3634	0970	3276	2419	1616		
7000 400	2220	2635	2029	2017	.	.	2529	0909	0129	3616	.	1231	0712	3530	0916	3178	2424	1616		
6100 450	2212	2635	2218	2026	.	.	2634	0206	3612	3013	2806	7020	1213	3322	1076	3219	2427	1621		
4900 550	2120	2625	2121	2126	.	.	2634	3508	3513	2474	2805	1016	1975	3220	0915	3120	2426	2974	1624	
4000 600	2423	2626	2118	2129	.	.	2536	0209	0173	2612	2609	1215	1715	3317	0810	2920	2623	2806	1626	
3000 700	2220	2925	2108	1834	.	.	2533	0208	0109	2809	2317	1113	2007	3317	0876	2875	2622	1808	1620	
2400 750	2212	2625	1807	1926	2638	.	2522	0208	3506	2910	1978	1209	.	3375	0917	2373	2620	2004	1719	
1800 800	2207	2726	1810	2118	2638	2530	2222	0307	3609	3109	1727	1506	0370	3473	0976	2476	2615	1506	1319	
1200 850	2809	2673	1973	2220	2631	2524	2618	0308	0312	3035	1529	1407	0370	3475	0973	2574	2574	1671	2612	0000
900 900	3078	2415	1813	2322	2630	2676	2716	0308	0614	3112	1525	1408	0370	3476	0973	2714	2673	1671	2572	0000
600 930	3114	2071	1713	2422	2530	2619	2815	0209	0615	3213	1677	1407	0207	3675	1015	2713	2712	1570</		