

Täglicher Wetterbericht

herausgegeben vom Deutschen Wetterdienst in der US-Zone, Zentralamt

Jahrgang: 73 Nr. 210-D
Seite 1

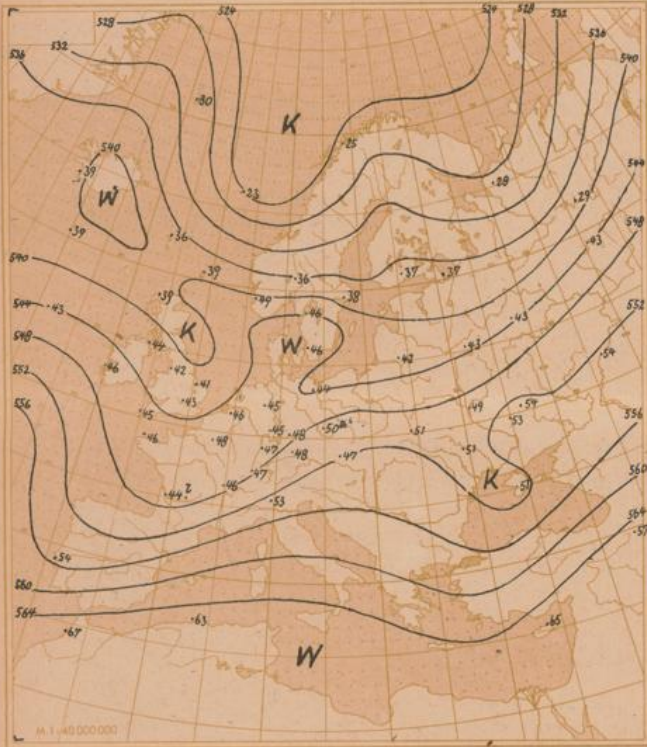
Donnerstag, den 5. August 1948

Verlagsort: Bad Kissingen

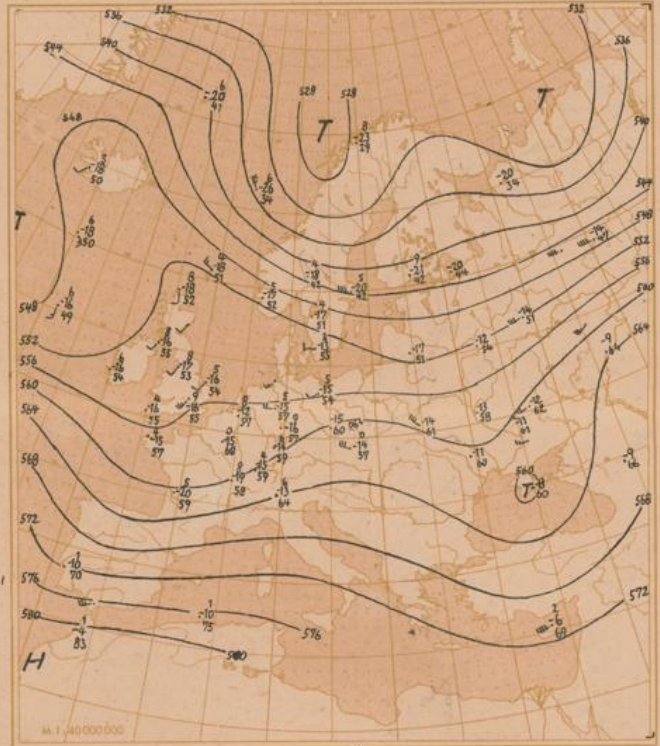
Bodenstationen	gestern 12 Uhr MGZ						gestern 18 Uhr MGZ						
	JJJC _{C_M}	wwVhN _L	DDFWN	PPITT _S	T _S C _H app		JJJC _{C_M}	wwVhN _L	DDFWN	PPITT _S	T _S C _H app	RRTT _n E	
Kassel	5015x	22658	24188	16171	4x206		50124	25844	28125	15171	4x801	05191	
Schenklengsfeld	53127	05744	20227	15181	4x002		53157	02862	08187	15181	4x400	91201	
Gießen	5139x	82758	22228	16181	5x302		51383	02765	00087	16191	5x701	01191	
Schlüchtern	5335x	52748	20158	17161	4x301		5335x	05747	30267	16171	4x701	01181	
Frankfurt a.M.	51157	61605	20228	16201	5x301		51157	05765	00087	16201	5x601	97220	
Bad-Kissingen	70337	02854	22127	15221	43301		70354	02865	28287	15201	4x501	97230	
Hof	45187	02844	22427	16181	1x108		45154	02854	26224	15181	10601	00200	
Bayreuth	71387	02855	28126	15221	3x402		71344	01853	30284	14201	30502	97230	
Würzburg	70427	02853	24326	16211	3x202		70448	05764	32325	14211	20601	00240	
Mannheim	45725	02752	22225	17221	41801		45754	02863	02224	16211	56601	00240	
Nürnberg	42625	02864	24427	15231	28901		42614	01862	30103	14211	21602	00240	
Weiden	71926	02856	28127	15211	2x901		71940	01862	24123	14211	21601	00240	
Ohringen	53224	02764	28324	15231	41903		53304	05690	28325	15211	46501	00240	
Karlsruhe	41387	02865	26324	16251	41901		41326	02863	02226	15221	66501	00260	
Weißenburg	73184	02765	24126	16221	4x601		73184	02763	00084	15211	41501	97240	
Regensburg	73323	02864	24325	15231	40901		73326	02864	20324	14221	63601	00250	
Stuttgart	44384	02853	00026	16221	3x801		44354	05764	00027	15221	26201	00240	
Stötten	56727	02854	26226	17181	4x300		56787	02755	28127	15171	4x200	00200	
Passau	86587	03844	32128	15211	5x802		86524	02854	16125	13211	80602	00230	
Augsburg	76687	02853	22187	17201	57300		76687	02854	22367	15191	63803	01211	
München/Riem	41487	02854	20397	17181	6x001		41486	01765	24288	16181	7x501	03231	
Oberstdorf	77677	02873	00066	xx201	40903		7768x	81858	00088	xx191	3x802	02211	
Wasserkuppe	423xx	81109	26289	12121	2x305		4235x	05505	30287	17121	2x801	03741	
Feldberg i.T.	42484	25645	26346	25161	3x202		4245x	05754	30388	25131	2x200	01171	
Königsstuhl	53123	02753	32125	51181	36301		53154	02852	32324	50171	36602	00200	
Flechl	7108x	02845	24428	16181	4x201		71044	02844	24125	15181	20501	00190	
Silberhütte	7268x	03848	20348	21771	1x300		72640	01872	28283	20171	11801	97190	
Falkenstein	75325	02834	20245	71151	22801		75384	02845	24216	71141	1x800	00180	
Hohenpeißenberg													
Zugspitze	41607	49424	22567	15050	5x902	5295	416xx	46009	26549	14030	3x602	03059	

Bodenstationen	heute 0 Uhr MGZ						heute 6 Uhr MGZ							
	JJJC _{C_M}	wwVhN _L	DDFWN	PPITT _S	T _S C _H app		JJJC _{C_M}	wwVhN _L	DDFWN	PPITT _S	T _S C _H app	RRTT _n E	Erdbeben-Minimum	
Kassel	5015x	05778	00008	16131	2x901		5015x	05667	20127	15741	3x801	00110	10.3	
Schenklengsfeld							53157	05655	08128	14151	3x801	00140	13.0	
Gießen	5135x	05668	00089	16161	5x901		5135x	02777	00027	15151	4x601	92151	14.9	
Schlüchtern	5335x	05648	00028	17151	4x300		53355	47364	18226	15141	4x602	00131	17.5	
Frankfurt a.M.	51157	05765	00028	16181	5x901		51153	05654	00026	15171	6x802	00160	16.1	
Bad-Kissingen	7035x	05757	00028	16161	4x300		70367	62751	00028	15151	3x300	97151	13.8	
Hof	4515x	03748	00028	17131	2x300		4515x	05648	30228	16131	2x701	00130	9.4	
Bayreuth	71300	00790	00000	15141	10300		7135x	05758	00028	14131	2x001	00120	9.2	
Würzburg	7045x	05658	00028	16161	4x300		70458	05652	32123	14151	40701	00150	14.0	
Mannheim	45700	02890	32125	17161	46301		45700	05590	00025	15151	56903	00151	17.7	
Nürnberg	42600	00890	00000	16151	30001		42658	05653	00004	15141	31300	00130	8.5	
Weiden	71900	00790	00000	16121	00100		71950	45373	00003	16171	00001	00100	8.3	
Ohringen	53300	05690	00025	16171	58902		53305	05590	00025	15151	48701	00150	.	
Karlsruhe	41347	05762	00025	16161	56901		41307	05690	00026	15151	56702	00140	11.0	
Weißenburg	73104	01790	00014	17151	31901		73100	05690	00002	16141	31700	00110	9.1	
Regensburg	7335x	05768	20128	15171	6x300		73300	05690	00013	15151	41000	02141	13.4	
Stuttgart	44300	05690	00000	16161	40901		44300	05690	00004	15151	22502	00130	.	
Stötten							56704	05690	20103	15141	24601	00130	9.8	
Passau	86557	03854	00028	14181	7x802		8655x	62648	24128	13171	6x501	94161	.	
Augsburg	7666x	64748	24288	16161	6x801		76650	05622	00066	15151	43903	03151	13.4	
München/Riem	41457	05673	20227	16151	5x902		41404	05690	18265	15151	56901	92151	12.9	
Oberstdorf							77655	02872	00025	xx141	36903	01131	12.8	
Wasserkuppe	4235x	05628	02248	17111	1x903		4235x	02747	32227	17120	9x300	00701	8.7	
Feldberg i.T.	4245x	05728	06248	25131	2x901		424xx	46209	14229	23121	2x802	00121	.	
Königsstuhl	55700	02890	00027	51141	26300		55100	02790	00025	49151	26703	00130	9.1	
Flechl							7105x	05348	00028	16131	2x401	00110	8.7	
Silberhütte	72600	00890	06100	20131	20801		72650	41664	24104	20131	20401	00110	10.4	
Falkenstein	7638x	05738	28388	71111	1x902	5071	7538x	25736	24386	69701	0x600	18091	9.2	
Hohenpeißenberg														
Zugspitze	416xx	46009	26569	13020	2x805		416xx	44009	26359	12070	1x802	02019	.	

Höhenwetterlage von heute früh

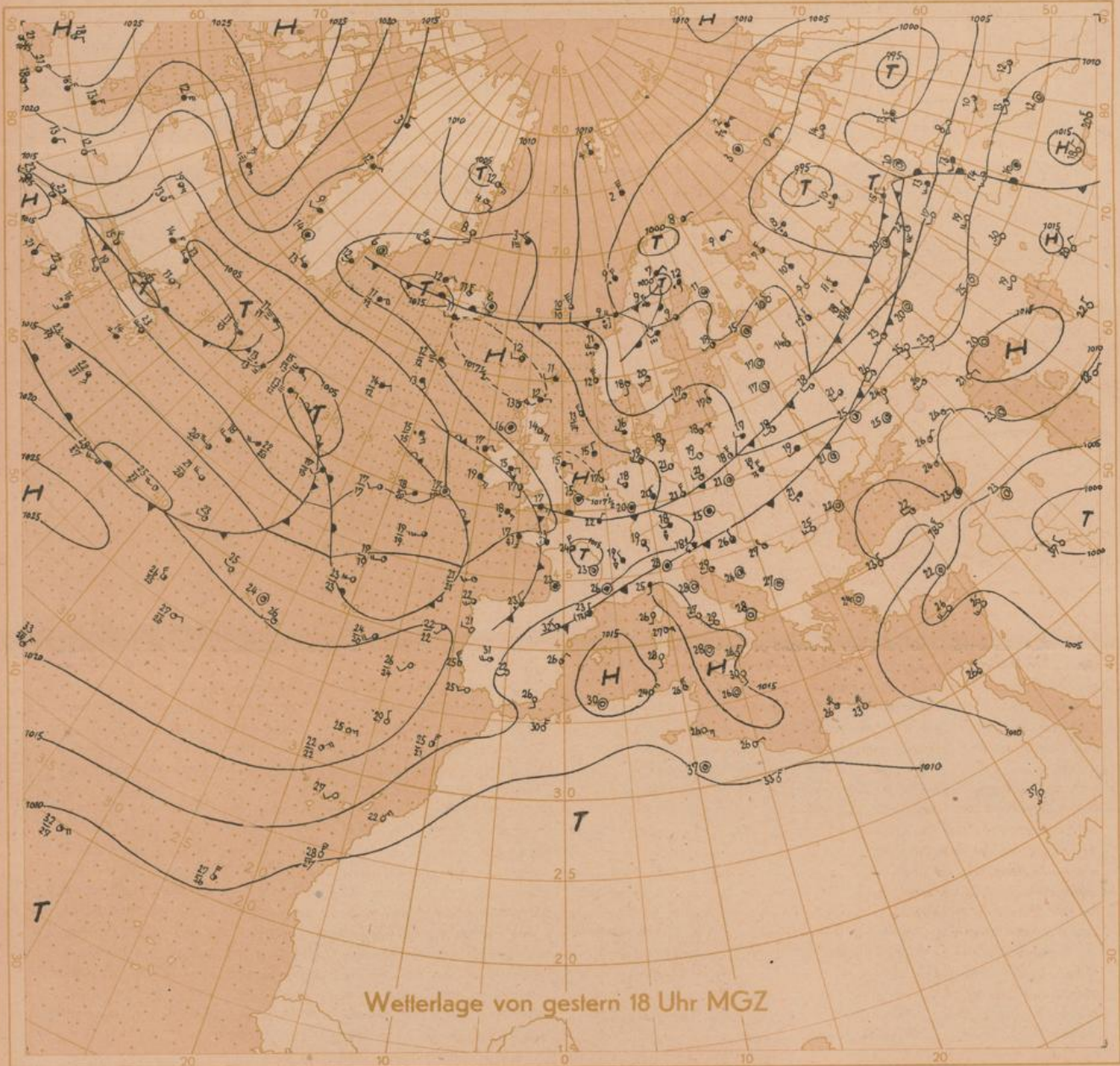


Relative Topographie 500 über 1000 mb (geodyn. Dekameter)

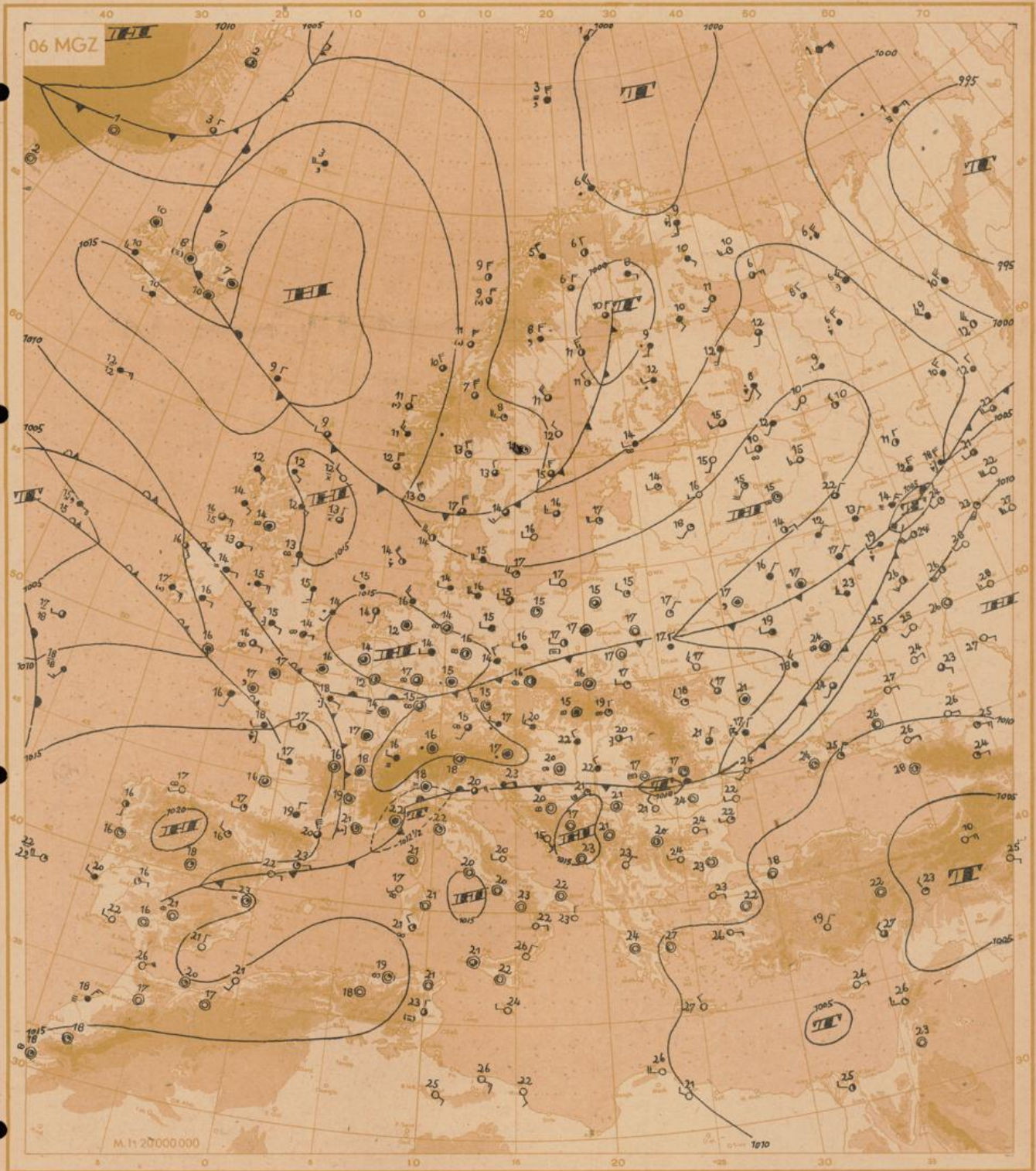


Absolute Topographie 500 m b

$\Delta h = \frac{33}{36} \cdot 7$ in 500 mb - 33°C etwa 70% Feuchte
 in 5 oder 6 km Höhe West 175 Knoten
 Eintr. Beispiel abs. Top. von 536 geod. Dekametern



Wetterlage von gestern 18 Uhr MGZ



Wetterübersicht

Donnerstag den 5. August 1948

Nach immer trennt die besonders in 500mb gut entwickelte, von den Alpen über Island bis zur Südspitze von Grönland reichende Hochdruckbrücke die atlantische Frontalzone von derjenigen, die sich von Grönland über Norwegen nach Mittelrußland erstreckt. Auf ihrer Ostflanke ist die aus dem grönländischen Raum stammende Kaltluft über Norwegen hinweg weit nach Süden und Südosten vorgestoßen. Eine erste Staffel hat unter Auslösung von Gewittern die Alpen überschritten und Ungarn erreicht. Während eine zweite Staffel, die heute morgen den Nordteil der US-Zone überquerte und vereinzelt leichte Niederschläge brachte, nur noch wenig nach Süden vorankommt, wird die nachfolgende Kaltluft, die inzwischen bis zum Skagerak vorgedrungen ist, nach Südosten abgelenkt. Beachtenswert ist der kräftige, im Raum Island-Südgrönland auftretende Druckfall, der eine weitere Störung dieser Frontalzone vermuten läßt. Diese wird dieselbe Bahn wie ihre Vorgängerinnen einschlagen und das wechselhafte Wetter in den nördlichen Breiten aufrecht erhalten.

Während ein in der Kaltluft gelegenes 24-stündiges Drucksteiggebiet zu einer Ausweitung der Antizyklone bis in den Raum von Spitzbergen führte, machte der Abbau des hohen Druckes über West- und Mitteleuropa weitere Fortschritte. Besonders gut ist der Druckfall in den höheren Schichten ausgeprägt. Am 4.8. befand sich in der 225mb-

Fläche im Raum Lerwick noch ein abgeschlossener Kern der Antizyklone, der durch Erniedrigung der Isobarenfläche um 14 Dekameter in den letzten 24 Stunden stark abgeschwächt wurde. Selbst die 96-mb-Fläche senkte sich im selben Raum um 2 Dekameter. Damit können die atlantischen Störungen, die bereits gestern Frankreich erreicht hatten, langsam nach Osten ausgreifen, und eine erste Störung wird bereits morgen in abgeschwächter Form Süddeutschland überqueren.

Wichtig für die Wetterentwicklung über Mittel- und Westeuropa ist der ausgedehnte Druckanstieg, der sich in meridionaler Richtung von der Labrador-See bis zum 40. Breitengrad erstreckt. Die durch ihn nach Süden gesteuerte Kaltluft führte zu einer weiteren Verschärfung der Frontalzone über dem Mittelatlantik. Gleichzeitig prägte sich die ostatlantische, schon gestern vorhandene Divergenz der Höhenströmung noch schärfer aus. Während der Nordteil des Druckanstiegs zur Auffüllung des an der Ostküste von Kanada gelegenen Resttiefs dient, wurde sein Südteil in die atlantische Zirkulation einbezogen und dürfte rasch nach Osten wandern, wobei der vorgelagerte Druckfall im Auffächerungsgebiet der Höhenströmung an Energie gewinnen wird.

Freie Atmosphäre

Temperatur und Feuchte

Donnerstag, den 5. August 1948

yy: Tag, GG: Zeit (MGZ)

PP: Druck (Zehner-mb), TT: Temperatur (°C), U: Relative Feuchte (Zehner%, 1=1-14%, 8=75-84%, 0=95-100%), UU: Rel. Feuchte (%)

RADIOSONDEN

Ort Kennruff Höhe	Erlangen		Wiesbaden		München		Berlin		Schiff	Schiff	Schiff	Schiff	Schiff	Schiff	Schiff	Schiff	Schiff	Schiff		
	716	716	367	367	414	414	440	440	67° 51' N	001	731	62° 33' N	60° 20' N	501	481	55° 19' N	53° 35' N	408	380	
yy GG	0415	0503	0415	0503	0415	0503	0415	0503	0503	0503	0503	0503	0502	0502	0503	0502	0503	0502	0503	0503
Nullgrenze in m	3870	3030	3200	2850	3570	3040	2930	2750	2540	Sea/Sea 1540	900	1030	2910	2800	2640	2760	2550	2240	4070	
Feuchte (U) und Temperatur (TT) an den Hauptisobarenflächen	41																			
	96	-50					-47													
	225	-51	-52	-52	-51	-54	-53	-51	-54	-56										
	300	-38	-40	-40	-42	-40	-41	-41	-41	-43	-47	-50	-48	-30	-45	-47	-42	-47	-42	-21
	400	-22	-25	-24	-26	-23	-25	-25	-26	-29	-31	-31	-35	-31	-18	-28	-31	-28	-27	-10
	500	-11	-13	-12	-16	-13	-14	-14	-15	-18	-20	-20	-23	-18	-9	-18	-21	-16	-18	-2
	600	-3	-5	-4	-5	-5	-5	-5	-7	-10	-13	-13	-16	-10	-1	-8	-11	-8	-8	+5
	700	+2	-1	+1	+1	+2	+3	+0	-1	-2	-3	-6	-6	-10	+2	-2	-5	-2	-3	+1
	800	+8	+9	+9	+8	+9	+6	+10	+7	+6	+5	+4	+2	-5	+4	+5	+1	+4	+4	+6
	900	+16	+13	+14	+10	+12	+11	+11	+12	+11	+9	+8	+3	-0	+5	+7	+9	+11	+9	+15
	1000	+8	+10	+10	+10	+10	+10	+10	+10	+10	+9	+8	+6	+6	+10	+10	+10	+10	+10	+10
Boden	+23	+13	+14	+16	+22	+15	+20	+12	+9	+2	+7	+10	+13	+10	+10	+15	+15	+17	+19	
Höhe der Hauptisobarenflächen (Geodyn. Dekimeter)	41																			
	96	1694						1650		1645			1621	1641		1628	1635		1641	1639
	225	1120	1109	1111	1100	1111	1105	1103	1100	1092	1075	1058	1076	1088	1088	1074	1091	1079	1099	1124
	300	932	923	924	913	926	922	917	914	908	895	876	896	905	905	892	906	895	914	936
	400	731	724	725	716	727	724	719	716	712	700	685	705	710	711	700	709	702	717	735
	500	566	561	562	555	564	561	556	554	552	541	529	546	550	551	542	544	543	555	570
	600	426	423	424	417	426	422	418	417	416	407	396	410	414	415	408	412	408	418	430
	700	305	303	304	298	305	303	299	298	298	290	281	292	296	296	290	294	289	299	308
	800	198	196	197	193	199	196	193	193	193	187	180	189	191	190	186	188	184	192	201
	900	102	100	101	97	101	100	98	97	99	94	88	95	97	97	92	93	89	97	104
	1000	12	13	13	10	12	13	10	10	13	11	4	10	11	12	5	6	3	10	16
Relative Topographie	41/96																			
	96/225	544						547		553			545	553		554	544		542	575
	225/300	554	548	549	545	547	545	547	516	540	534	529	530	538	537	532	542	536	544	554
	300/400	554	548	549	545	547	545	544	539	530	525	536	539	539	542	543	540	545	554	
	400/500																			
	500/600																			
	600/700																			
	700/800																			
	800/900																			
	900/1000																			
	Markante Punkte Schlüssel: PPTU	1000v	2599v		1602v															
1400v		65526		2003v									1000v							
1502v		67536	1402v	2104v						2407v			2000v							
1802v		70086	1701v	3290v					2204v				2305v							
1904v		82106	2005v	37615v					2104v	0795x	3190v		33905v							
2104v		84097	2106v	58363					2600v	1097x	59582	1396v	35875v	2397v	58612	7597v	1501v	62599	2501v	
2696v		85707	26614	63544	1905v	0790v	2002v	71510	1798v	36855	2506v	6159v	2001v	2009v	68569	1002v		3199v	75084	
3481v		92156	64577	66556	2205v	56596	2104v	85009	2001v	35665	2606v	6358v	2502v	2504v	69569	1501v	48707	45713	85137	
61527		91147	68578	71518	75058	61546	77040	86099	2304v	71556	58669	6538v	35867	65547	71559	2501v	55647	55613	88155	
68038		95157	78074	84090	85158	65535	85097	91119	3290v	75556	85529	73520	65568	85019	88067	65565	61575	57616	92178	
73030		97149	85118	85100	89187	94157	94157	96158	8507v	95510	95038	74547	75028	95060	94147	75030	85070	72028	95159	
98235	09130	00198	00160	06227	06159	01206	01168	01093	01024	00078	01100	01130	01080	00158	01150	00020	01170	02198		

Höhenwinde

yy: Tag, GG: Zeit (MGZ) (Knoten)

FORM: DD vv(v) DD: Windrichtung (36teilig), vv(v): Geschwindigkeit

Ort yy GG	Erlangen		Wiesbaden		München		Berlin		Frankfurt Berlin	Lerwick	Schiff	Schiff	Katrine	Sternoway	Alfredsgaard	Downham	Le Knib	Schiff	Schiff	Maulfied
	0415	0415	0503	0415	0503	0415	0503	0415	0421	0502	60° 20' N 0502	55° 19' N 0502	0503	0502	0502	0502	0502	57° 69' N 0503	62° 33' N 0503	0503
21300 42																				
19800 51																				
18300 62																				
16800 80																				
15200 100							2617								2809	2715	2624			
13700 135															2509	2721	2616			
12200 175							2817								2110	2618	2310	2831		
10700 225							2919	2619		0209					2320					
9100 300																				
7900 350							2756	2627	3017	2415					3006	2822	1211	2612		
7000 400							2648	2649		2412					2705	2923	1213	2008		
6100 450							2648	2635	3013	2410					2709	2923	1214	1706		
4900 550							2642	2430	3013	2408					2709	2922	1116	1813		
4000 600							2630	2530		2510					2709	2921	1217	1609		
3000 700							2515		2827	2728	3015	2709			2707	3014	1215	1611		
2400 750							2614	2216	2714	2711	2710	2515			2816	3017	1310	1722		
1800 800							2612	2319	2413	2713	2706	2713	2516		2813	3017	1313	1615	2915	
1200 850							2610	2319		2812	2910				2516	2711	3111	3115	1408	
900 900							2907	2515	2409	3004	3016	2911	2710	3111	3109	3108	1516	2809		
600 930							3006	2515		3009	2803				3212	3010	3111	3209		
300 970							3004	3309							3216	3305	3111	3108		
Boden 1000															3216	3305	3111	3108		