

Täglicher Wetterbericht

herausgegeben vom Deutschen Wetterdienst in der US-Zone, Zentralamt

Jahrgang: 73 Nr. 221-D

Sonntag, den 8. August 1948

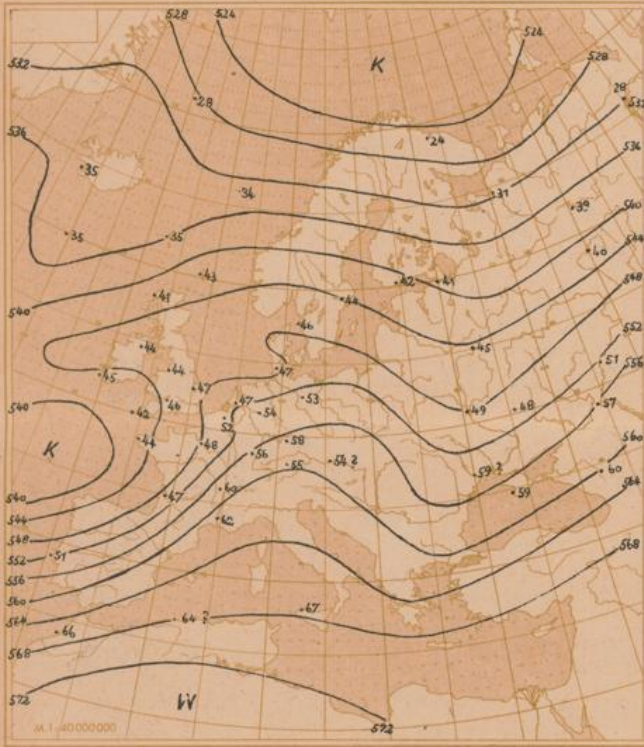
Seite 1

Verlagsort: Bad Kissingen

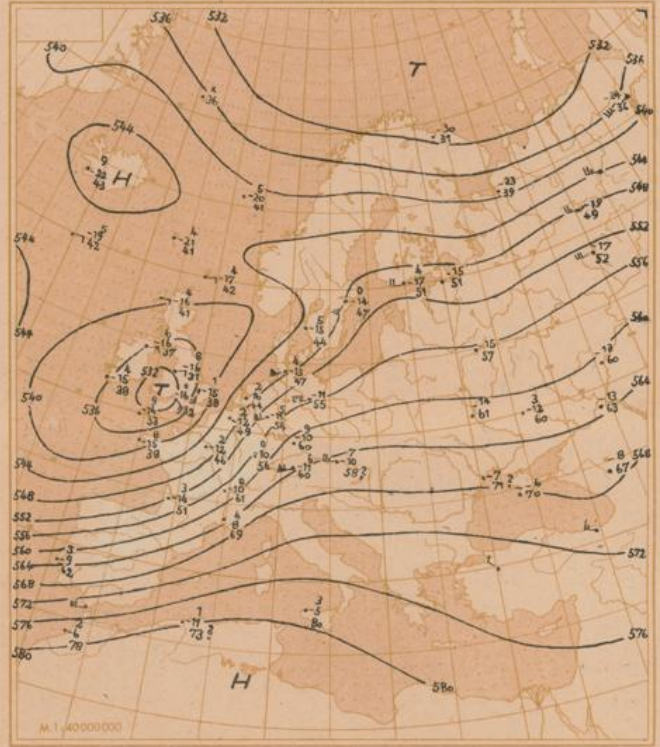
Bodenstationen □ Bergstationen	gestern 12 Uhr MGZ					gestern 18 Uhr MGZ						
	JJJCC _m	wwVhN _L	DDFWN	PPITT _S	T _S C _H app	JJJCC _m	wwVhN _L	DDFWN	PPITT _S	T _S C _H app	RR _T T _E	E
Kassel	50117	02853	16397	04211	6x201	50157	02954	20325	03271	20700	92230	
Schenkengsfeld	53122	02655	26368	05191	7x202	53146	25854	18286	04191	76702	06221	
Gießen	5135x	81858	18328	05221	5x301	51350	02866	18286	04211	50803	97230	
Schlüchtern	53357	03856	16228	06211	7x802	53397	05643	12195	05181	73702	05221	
Frankfurt a.M.	51187	25854	20287	06221	8x202	51187	05753	00085	04211	83906	01231	
Bad-Kissingen	70327	02853	18487	05241	7x705	70387	22854	18367	05231	6x903	93250	
Hof	45153	02853	20324	07221	68100	45157	03845	20128	06211	5x401	00250	
Bayreuth	71357	02853	22165	06241	81903	71357	03055	22128	05231	6x701	97260	
Würzburg	70487	02853	20387	05241	6x703	70457	61965	16367	04221	7x903	92251	
Mannheim	45787	25954	22287	06241	6x602	45757	02854	20266	05221	86905	97261	
Nürnberg	42617	25853	14288	07211	8x704	42607	22890	18126	06221	9x702	01250	
Weiden	71957	03864	20228	07331	4x001	71907	03890	18228	06241	4x600	00270	
Dhingen	55375	02864	20325	06241	60701	55354	02864	28165	05221	78909	97250	
Karlsruhe	41387	02864	20326	06251	6x901	41357	03864	12168	05221	8x705	91251	
Weißenburg	73104	02890	18125	07231	52704	73102	22875	00066	07211	82201	91260	
Regensburg	73317	02861	32226	07241	52200	73357	02862	00027	05251	8x802	00270	
Stuttgart	44377	02854	22466	06251	3x603	44357	02852	14266	05211	7x804	97260	
Stöten	56717	02952	24166	07211	5x903	56744	02852	10165	05191	70703	03220	
Passau	86524	02853	00005	06261	76801	86554	02864	28127	04251	76603	00290	
Augsburg	76614	02861	00024	07241	48905	76694	28954	28296	08191	7x402	06271	
München-Riem	41414	02861	30225	08231	58901	41457	10874	00067	07231	8x503	97250	
Oberstdorf	77617	02871	00025	xx221	53907	77654	01851	00083	xx201	81703	93231	
□ Wasserkuppe	4238x	03836	20568	04761	4x201	42386	28814	18495	02151	53703	04181	
□ Feldberg i.T.	42484	05645	20548	16161	47202	42438	02754	20486	14151	43905	01171	
□ Königsstuhl	55157	03844	20128	42191	6x607	55154	02954	14266	41171	61706	94211	
□ Fleckl	71057	22845	00067	08201	6x200	71057	03845	00028	07201	5x701	97230	
□ Silberhütte	72657	10864	22328	15191	3x001	72607	03990	20328	14201	2x701	00220	
□ Falkenstein	75325	02842	20275	66201	46701	75308	02884	20226	65181	36703	00220	
□ Hohenpeißenberg	77714	05861	04223	99201	43905	77726	25874	06384	98191	53903	97220	
□ Zugspitze	41655	02902	14565	11060	3x800	41604	09954	14564	10060	53803	97099	1282

Bodenstationen □ Bergstationen	heute 0 Uhr MGZ					heute 6 Uhr MGZ							
	JJJCC _m	wwVhN _L	DDFWN	PPITT _S	T _S C _H app	JJJCC _m	wwVhN _L	DDFWN	PPITT _S	T _S C _H app	RR _T T _E	E	Erdoberfl.-Minimum
Kassel	50150	02755	16225	02191	60906	50152	61746	14288	99181	7x709	01181		16.0
Schenkengsfeld						5315x	61848	16388	99181	7x708	02171		16.1
Gießen	5136x	62758	14328	04181	7x101	5136x	64658	10268	00181	6x709	04181		17.0
Schlüchtern	5335x	05658	00068	05171	7x803	5336x	62736	18268	01171	7x709	05161		16.3
Frankfurt a.M.	5115x	22648	00068	03191	7x703	51162	64644	20368	00191	8x809	04181		17.7
Bad-Kissingen	7035x	05658	16188	04181	7x701	70362	62645	00068	01181	8x709	04181		16.7
Hof	45154	02844	20385	06201	30601	45157	03845	16328	03191	3x804	97170		14.7
Bayreuth	71351	02853	00026	05191	5x401	71357	02854	00067	02191	5x706	97150		15.2
Würzburg	7046x	62758	00068	04191	8x903	70462	64655	12268	01191	8x702	08181		17.8
Mannheim	45762	64745	18268	04191	8x603	45762	63635	20268	01191	9x607	12182		17.7
Nürnberg	4266x	62758	00068	06191	7x907	42657	02864	16267	02201	6x705	01171		16.0
Weiden	71957	03864	00068	06171	5x701	71954	02865	08166	03191	5x709	95161		14.2
Dhingen	55352	22745	08168	05191	7x907	55352	22765	00067	02191	7x704	04181		-
Karlsruhe	41362	64758	14268	05191	8x704	41362	64544	12168	02181	8x507	21182		17.1
Weißenburg	73102	62758	12128	06181	6x701	73107	02790	16166	03201	72703	92180		15.7
Regensburg	7335x	05658	28288	06181	6x904	73303	02790	14124	03191	70707	01180		16.8
Stuttgart	4436x	62658	00068	04191	7x906	44352	05665	00068	01191	7x707	02181		-
Stöten						5675x	02867	12127	03171	6x707	01161		15.3
Passau	86507	01890	06173	05191	70903	86503	02890	16104	03201	60804	00150		-
Augsburg	76602	03890	04228	05191	7x805	76604	05690	16125	03181	60705	00171		15.8
München-Riem	41407	02890	12114	07181	70604	41404	01990	12222	04201	70806	00170		12.5
Oberstdorf						77618	01971	16302	xx181	20807	00140		11.0
□ Wasserkuppe	42350	41635	18585	01141	40905	423xx	67009	18689	98151	5x707	02141		13.4
□ Feldberg i.T.	424xx	46709	18589	14141	4x703	424xx	67009	20469	11151	5x704	03141		-
□ Königsstuhl	5515x	03748	16368	40161	6x507	5516x	62748	18468	38171	7x706	16161		15.1
□ Fleckl						71057	03845	00068	04171	3x714	97160		13.4
□ Silberhütte	72607	02990	00028	13191	3x803	72657	02872	08367	10191	3x610	01171		14.0
□ Falkenstein	75300	01890	16363	64170	95903	75304	01890	14314	63171	3x705	92150		12.2
□ Hohenpeißenberg	7775x	05866	14407	97191	5x605	77704	01990	14421	95191	10607	00180		12.3
□ Zugspitze	41605	02954	14706	14060	3x201	41614	01902	47712	09070	30603	00069		130.1

Höhenwetterlage von heute früh

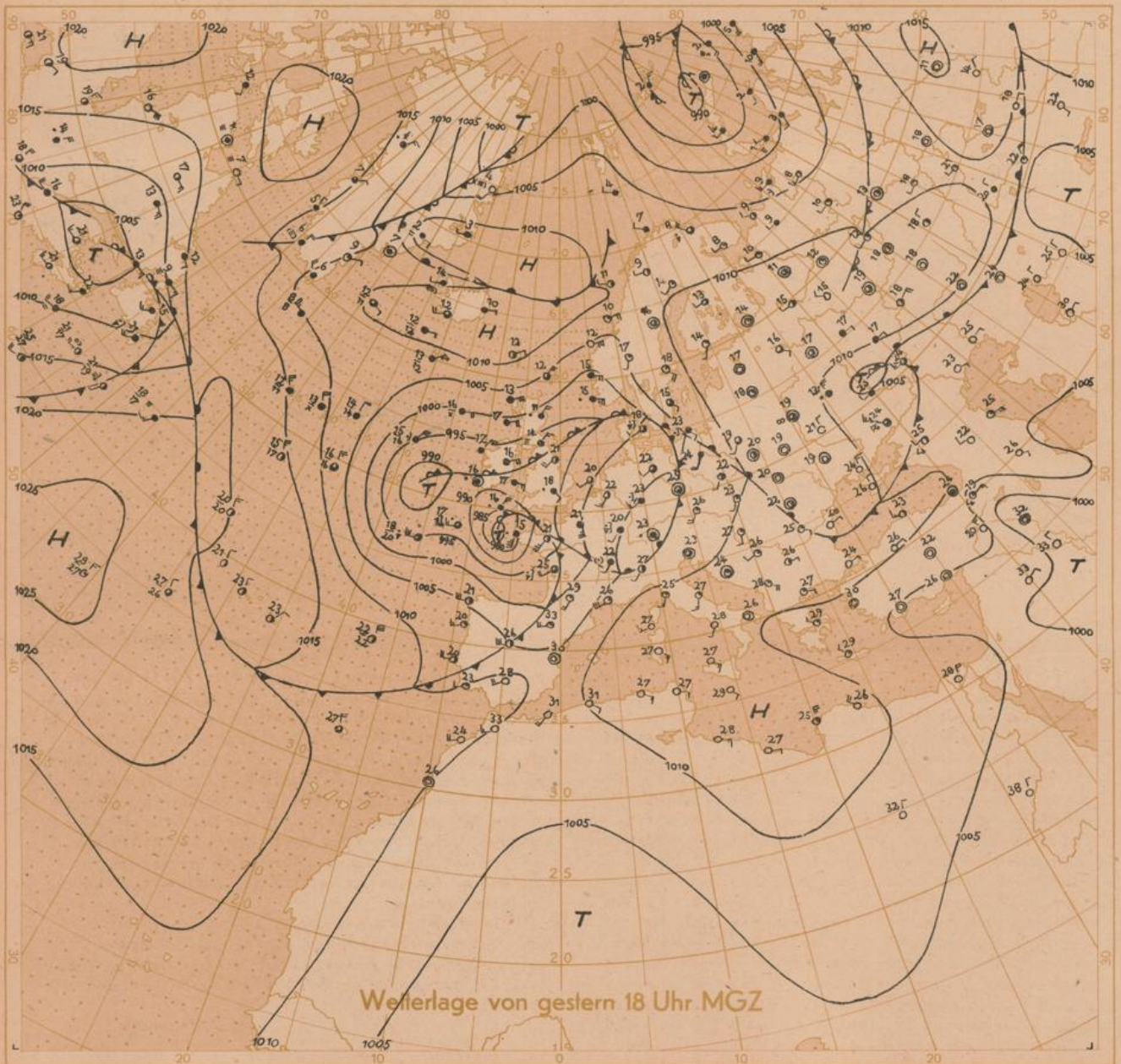


Relative Topographie 500 über 1000 mb (geodyn. Dekameter)

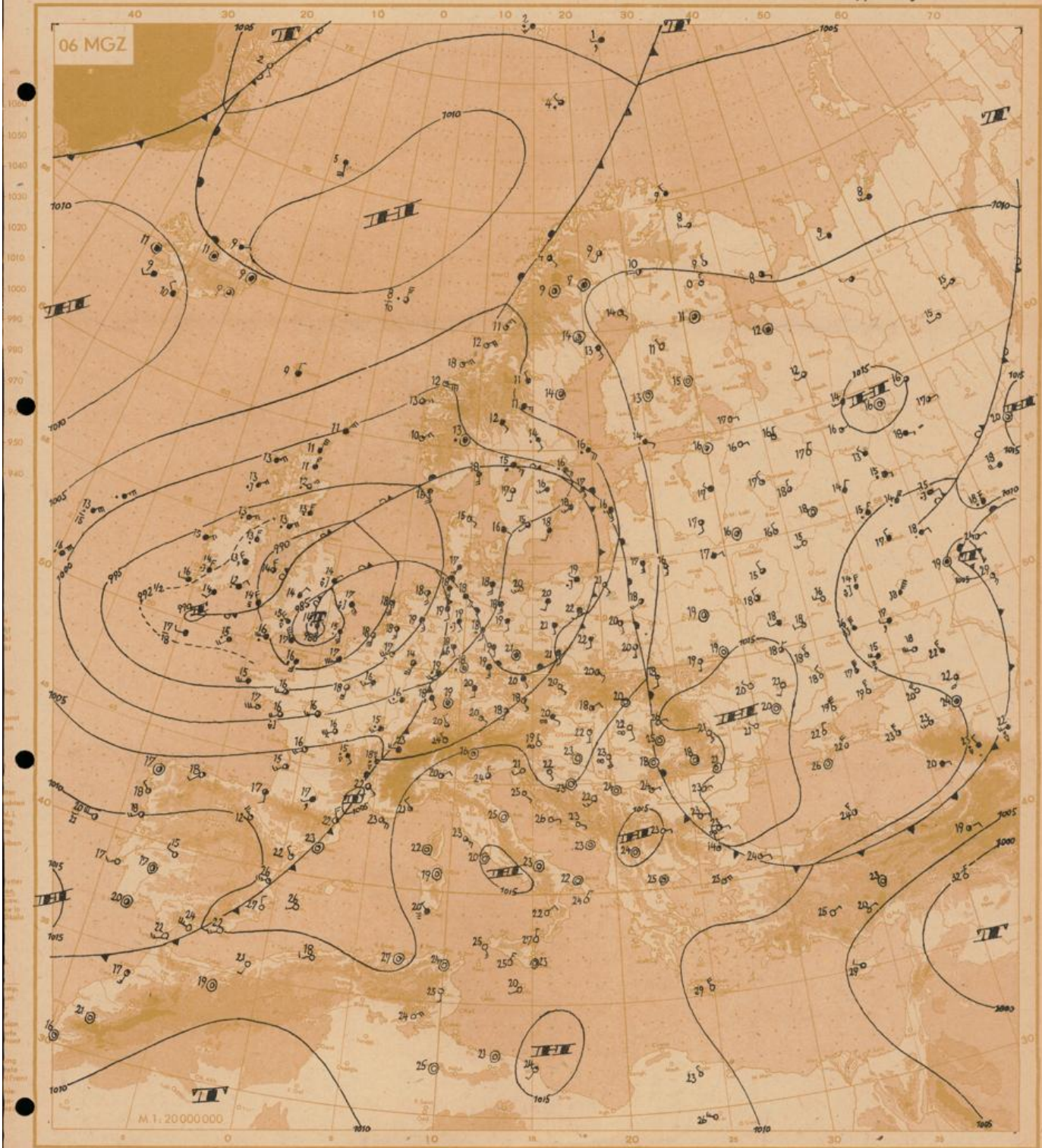


Absolute Topographie 500 m b

$\frac{1}{1000} \rightarrow 7$
 $\frac{1}{1000} \rightarrow \frac{33}{36}$ in 500 mb = 33°C etwa 70% Feuchte
 in 5 oder 6 km Höhe West 75 Knoten
 abs. Top. von 536 geod. Dekametern
 Eintr. Beispiel



Wetterlage von gestern 18 Uhr MGZ



Wetterübersicht

Sonntag, den 8. August 1948

Die Wettervorgänge über Westeuropa haben sich innerhalb der letzten 24 Stunden in bemerkenswerter Weise intensiviert. An der Südseite des westlich Irland gelegenen Muttertiefs entwickelte sich im Delta einer seit mehreren Tagen zu beobachtenden kräftigen Frontalzone ein Sturmwindel, der heute früh mit einem Kerndruck von fast 975 mb hart westlich London liegt. Das Bild des Höhendeltas ist gut gekennzeichnet durch Südwestwinde von über 100 km/h über Norddeutschland und Südwest- bis Südwinde von unter 50 km/h über dem ostenglischen Raum. Der Wirbel entstand aus einer flachen Welle, die gestern früh mit einem Wert von etwa 1000 mb über der westlichen Biskaya lag und die abends mit einem Kerndruck von weniger als 980 mb den Westkanal erreichte. Verantwortlich für diese Zyklonogenese ist neben der schon länger bestehenden genannten Frontalzone ihre Verschärfung durch Einbeziehung kälterer Luftmassen an der Rückseite des gesamten zyklonalen Systems, die mit nordwestlicher Strömung in Richtung auf die Azoren flossen, also eine dreimasseneckähnliche Situation. Das aerologische Bild über Westeuropa ist für derartige Zyklonogenesen typisch: im Bereich des eigentlichen Wirbelkörpers sind bei äußerst großen Druckschwankungen

die Temperaturschwankungen sehr gering. Erst weit vom Tiefkern entfernt, im Südwesten und Nordosten, sind stärkere Abkühlungs- bzw. Erwärmungsbeträge zu beobachten. Die Kaltfront der Zyklone hat heute früh Westdeutschland erreicht; der Tiefkern liegt also über 500 km zurück. Er wird sich weiter zur südlichen Nordsee verlagern. An der Rückseite der Störung wird stark bewölkt und kühleres Wetter ohne Dauerniederschläge vorherrschen. Über dem Westteil des Atlantik erhebt bei noch steigendem Luftdruck Warmluftadvektion an der Vorderseite des ostamerikanischen Tiefs. Nordwestwinde von 100 km/h in 5000 m Höhe über dem Schiff 52 Nord, 35 West weisen auf sie hin. Mit der Ausbildung eines Hochkeils wird der Zustrom kühler Meeresluftmassen nach Mitteleuropa zunächst anhalten.

Gleichzeitig mit diesen Vorgängen hat sich das Druckniveau über Rußland wieder gekräftigt. Der ehemals über Nordrußland gelegene Tiefkern hat sich nach Nowaja Semlja verlagert und bezieht schwache Störungen, die von Grönland heranwandern, in seinen Bereich ein.

gez. Dr. Brezowsky

Freie Atmosphäre

Temperatur und Feuchte

Sonntag, den 8. August 1948

yy: Tag, GG: Zeit (MGZ)

PP: Druck (Zehner-mb), TT: Temperatur (°C), U: Relative Feuchte (Zehner%, 1=1-14%, 8=75-84%, 0=95-100%), UU: Rel. Feuchte (%)

RADIOSONDEN

Ort Kennziff Höhe	Erlangen		Wiesbaden		München		Berlin		Grönland Jan Meyer Løwe		Schiff		Lerwick Helsinki		Aldergrove Schiff		Penzance Lisabon				
	716	716	367	367	414	414	440	440	61°47'	001	057	62°33'	60°20'	501	481	107	53°36'	408	380		
yy GG	0715	0803		0809	0715	0803	0715	0803	0803	0802	0715	0803	0803	0802	0803	0803	0715	0802	0803		
Nullgrenze	3870	3870		4000	3840	3700	2640	3780	Boden	330/1840	1580	2240	2860	2790	2500	2690	2700	2640	4080		
Feuchte (U) und Temperatur (TT) an den Hauptisobarenflächen	41																				
	96	-48	-53			-52							-47				-48				
	225	-57	-47			-54		-51	-49				-50	-52	-60	-56	-53		-49	-53	
	300	-36	-35			5-39		5-37	-38				-47	-48	9-44	3-43		8-44	-37		
	400	8-20	8-20			7-20	3-22	5-23	7-22	-21	7-32		7-33	7-33	5-31	4-28	5-29	-29	9-28	-20	
	500	8-9	9-10			7-10	5-10	8-11	8-11	-11	7-21		7-22	7-21	5-19	4-17	4-17	8-16	-18	9-18	3-9
	600	9-1	0-5			9-1	6-3	0-5	8-4	-3	7-11	6-14	7-12	9-12	5-9	3-7	4-7	4-7	4-10	8-8	2-2
	700	0+5	0+6			9+3	7+4	6+4	7+4	+3	5-7	4-9	6-5	9-4	6-7	6-7	5-2	8-1	5-2	0-1	7+5
	800	8+13	0+14			6+5	6+11	7+13	7+10	+2	8-0	5+0	7-2	0+2	0-7	6+6	5+5	8+9	7+3	8+4	5+6
	900	7+19	8+21			8+11	6+19	5+20	6+18	+17	0+3	8-0	6+6	0+6	0+4	8+6	6+10	9+9	8+6	8+10	7+12
1000										7+0	9+2	4+15	9+10	9+11		9+12	8+11		8+12		
Boden	60+25	94+18			94+18	52+24	94+18	67+26	92+19	70+0	94+3	40+16	73+11	93+11	94+11	95+10	90+12	82+12	70+15	86+18	
Höhe der Hauptisobarenflächen (geodyn. Dekameter)	41																				
	96	1666	1659			1654	1638						1625		1641	1628		1631	1630		
	225	1122	1119			1114	1112	1113	1107			1075	1093	1095	1077	1096	1095		1077	1118	
	300	932	929			927	924	924	920			891	891	893	897	912	893	906	891	931	
	400	730	726			722	726	724	722	719			699	700	702	713	697	710	694	729	
	500	564	560			557	561	560	557	555	540	536	541	542	542	542	551	537	550	533	562
	600	424	421			417	421	421	418	415	405	402	407	408	406	405	415	400	418	396	422
	700	302	299			296	300	300	297	294	288	286	289	290	288	285	296	280	296	277	301
	800	193	190			190	192	192	189	187	185	183	186	186	185	199	191	174	190	192	194
	900	95	91			94	95	94	92	91	91	91	93	92	92	84	96	79	96	78	98
1000	5	2			7	5	5	3	2	8	8	7	7	7	-1	9	-7	11	-9	11	
Relative Topographie	41/96																				
	96/225	544	539			540	526						550		545	553		554	512		
	225/300	558	539			553	552	556	552			534	531	533	535	545	538		544	556	
	300/500	559	558			550	556	555	554	553	532	528	534	535	535	543	542	544	539	542	551
	500/1000																				
Markante Punkte Schlüssel: PPTTU																					
			0602x																		
			0802x																		
			1003x																		
		0897x	1303x																		
		1098x	1502x			0698x			2700x				45797		0997x	2217x	37783	2602x		1397x	2010x
		1300x	1805x			7002x			2795x				46977		1097x	2506x	46694	56597		1596x	44643
		1598x	2001x			1203x			4368x				66576		1197x	33994	66535	65537		1898x	47603
		1899x	2890x			63010	2001x	1006x		4467x		60646	68576		1598x	67525	72526	66539	3290x	2096x	62002
		2006x	3576x			66019	55557	1511x		6257x		65671	71546	2097x	1798x	68526	84084	81089	4375x	2199x	64012
		55558	55568			71039	58566	2005x		7606x	63581	70594	75537	2604x	2000x	85097	86085	83069	75026	2500x	75052
		62009	58560			78037	84146	28905		8513x	66572	80005	76527	3690x	2504x	86096	97157	86089	85057	2699x	81066
		64006	89278			85095	85146	85174	54588	9118x	85039	87027	77547	58640	65554	88087	98148	93099	88067	35848	85086
		85158	92278			88098	86147	92205	85137	9517x	87040	91528	93086	85040	81597	95087	99159	95109	93069	85068	87106
		97256	97189			99189	95245	95189	00264	00199	01007	01039	01164	01119	01119	99119	01109	98129	01128	99159	01189

Höhenwinde

FORM: DD vv(v)

DD: Windrichtung (36teilig), vv(v): Geschwindigkeit (Knoten)

yy: Tag, GG: Zeit (MGZ)

Ort yy GG	München		Berlin		München	Fürsten- Feldbruck	Frankfurt	Larkhill	Lerwick	Danham	Stornoway	Aldergrove	Grönland	Asien	Schiff	Helsinki	Erding	München	Wiesbaden	Wiesbaden
	0715	0721	0715	0803	0803	0715	0715	0802	0802	0802	0802	0802	67°51'	39°27'	60°20'	0803	0809	0809	0809	0803
21300 42																				
19800 51	2221																			
18300 62	2325																			
16800 80	2529																			
15200 100	2631																			
13700 135	2782							2238												
12200 175	2666							2232	2174											
10700 225	2642				2553	2754		2324	2122	2121										
9100 300	2437			2331	2550	2645		1915	2118	1412										
7900 350	2434			2230	2553	2660		2004	1974	1614										
7000 400	2430			2232	2550	2555		1510	1909	1915										
6100 450	2427			2235	2448	2655		1413	0608	1823										
4900 550	2425			2231	2433	2648		1319	0609	1829										
4000 600	2323			2441	2333	2538		1418	0612	1830										
3000 700	2316	2518		2228	2339	2316	2317	1521	0611	1922										
2400 750	2115	2018		2225	2336	2414	2310	1520	0811	1918										
1800 800	2015	1914		2426	2331	2513	2108	2231	1924	0711										
1200 850	0303	1216		2420	2324	2416	1103	2124	1538	0618										
900 900	0804	1816		2327	2318	2316	0905	2120	1331	0525										
600 930	0503	0916		2416	2313	2216	1504	2314	1330	0430										
300 970				2418	2271			2510	1325	0434										
Boden 1000																				

Wolkenzug

DD: Zugrichtung aus (36teilig