

# Täglicher Wetterbericht

herausgegeben vom Deutschen Wetterdienst in der US-Zone, Zentralamt

Jahrgang: 73 Nr. 222-D

Montag, den 9. August 1948

Seite 1

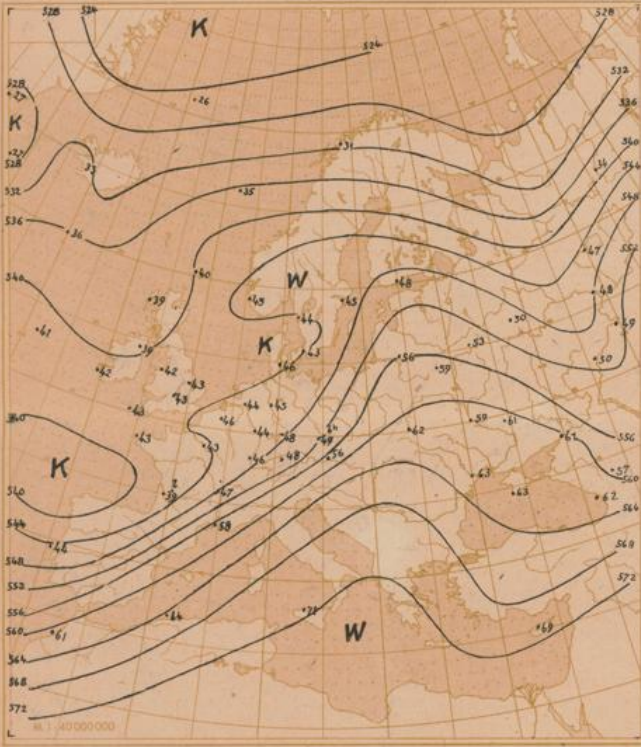
Verlagsort: Bad Kissingen

Bodenstationen	gestern 12 Uhr MGZ					gestern 18 Uhr MGZ					
	JJJC <sub>C<sub>M</sub></sub>	wwVhN <sub>L</sub>	DDFWN	PPITT <sub>S</sub>	T <sub>S</sub> C <sub>M</sub> app	JJJC <sub>C<sub>M</sub></sub>	wwVhN <sub>L</sub>	DDFWN	PPITT <sub>S</sub>	T <sub>S</sub> C <sub>M</sub> app	RRT <sub>T<sub>x</sub>E</sub>
Kassel	50167	02944	18487	01171	4x410	50180	02845	53425	01181	40203	09191
Schenklengsfeld	53162	62943	53668	04151	3x212	53174	01952	51663	03171	30300	07191
Gießen	51367	02854	16267	03161	3x207	5132x	02957	16327	03201	3x401	09201
Schlüchtern	5336x	61738	22349	06141	4x215	53350	02955	16365	05161	30211	16181
Frankfurt a.M.	51152	2585x	53568	04161	4x207	5118x	02967	53427	05191	4x204	14201
Bad-Kissingen	70362	62845	18468	05181	6x215	70354	02844	20365	06181	30201	11211
Hof	4516x	64548	24688	06161	4x202	45154	02944	51484	08131	10203	04211
Bayreuth	7138x	25745	24288	05171	5x213	71387	02844	24267	08151	2x201	03221
Würzburg	70462	62744	20468	06171	4x217	70454	02853	16364	06191	40202	07191
Mannheim	45752	61844	20367	06161	5x209	45714	01951	20462	09191	40300	12201
Nürnberg	42657	22965	24568	07171	5x315	42657	22864	18367	09151	3x202	03211
Weiden	71954	02865	24427	04221	7x411	71907	62890	20268	09141	1x205	94241
Dhingen	5536x	62758	20268	07151	5x415	55354	02864	49565	08161	30205	06191
Karlsruhe	41357	61954	55567	07171	5x409	41314	01952	20423	07201	30201	18211
Weißenburg	73162	03878	24268	08171	4x421	73162	62847	18366	10141	1x203	92301
Regensburg	73323	02863	28525	03261	80411	7335x	22878	22268	10161	2x208	92271
Stuttgart	44352	62774	16268	07161	2x213	44350	01974	18464	09171	20203	03201
Stöten	5676x	61725	24528	09131	2x217	56757	22953	20366	10121	0x200	04171
Passau	86520	01863	20103	00301	60605	86557	03864	22418	09181	0x324	00310
Augsburg	7667x	02957	28527	06221	6x219	76657	64875	20387	12141	1x205	91251
München-Riem	41474	01892	57603	03261	70409	4145x	03978	22468	11190	9x403	97300
Oberstdorf	77654	02854	24615	xx211	50418	7765x	03968	16153	xx141	0x102	97260
Wasserkuppe	42362	64706	55768	01101	0x209	42356	02914	20625	07121	10102	15151
Feldberg i.T.	424xx	81109	20569	13111	1x203	4248x	25937	20588	14131	2x205	10151
Königsstuhl	551xx	69009	22469	41121	2x205	55114	01931	22462	42161	20300	22191
Flechl	7105x	62636	24468	05181	7x209	7105x	05747	20367	09121	1x206	01211
Silberhütte	72657	03846	22428	11191	6x208	72652	61911	20488	13110	9x203	97221
Falkenstein	75314	01852	20303	62251	10101	75307	03978	24388	65100	7x209	01251
Hohenpeißenberg	7772x	05867	30507	97221	5x311	7775x	03968	22688	00120	7x101	97270
Zugspitze	41624	07933	49503	11090	30404	416xx	46009	14449	10070	7x100	00099

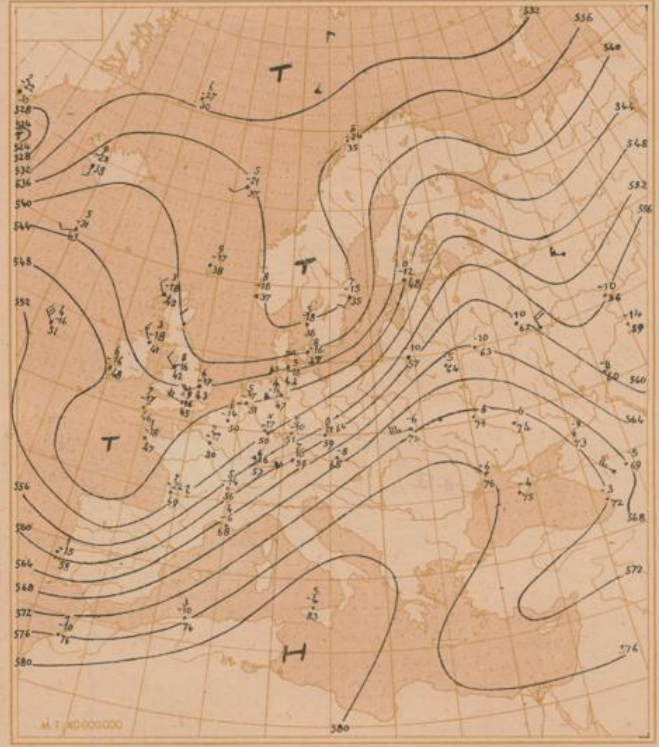
  

Bodenstationen	heute 0 Uhr MGZ					heute 6 Uhr MGZ						Erdboden-Minimum
	JJJC <sub>C<sub>M</sub></sub>	wwVhN <sub>L</sub>	DDFWN	PPITT <sub>S</sub>	T <sub>S</sub> C <sub>M</sub> app	JJJC <sub>C<sub>M</sub></sub>	wwVhN <sub>L</sub>	DDFWN	PPITT <sub>S</sub>	T <sub>S</sub> C <sub>M</sub> app	RRT <sub>T<sub>x</sub>E</sub>	
Kassel	50140	01761	53401	04161	40305	50124	01842	18203	06161	30208	99150	13.2
Schenklengsfeld						53150	02854	18484	07161	30306	99141	11.9
Gießen	51350	02864	14224	06161	40302	51350	01852	18203	08161	31109	00151	13.7
Schlüchtern	53350	05753	16163	07141	30203	53355	02744	20365	10151	3x208	01131	11.1
Frankfurt a.M.	51150	01851	22281	08161	40307	51114	01952	22304	09161	41307	04141	13.0
Bad-Kissingen	70350	01862	20302	08151	20104	70350	01844	00004	10131	20207	00111	9.7
Hof	45154	01841	18522	10121	00203	45184	01843	18404	11141	10307	00111	9.6
Bayreuth	71354	02743	20225	10131	28205	71350	01843	14123	11141	20106	00121	8.4
Würzburg	70450	01862	16202	08151	10106	70450	01862	20102	10151	10206	00141	11.5
Mannheim	45754	01771	18422	09171	30303	45750	01882	18203	11151	41305	00151	13.9
Nürnberg	42607	03890	18428	10141	2x203	42654	02862	18324	12151	21204	00131	8.6
Weiden	71907	03790	00028	11131	3x205	71950	02855	12325	12141	20406	91130	11.5
Dhingen	55300	00790	00000	09151	30201	55350	02855	00015	11151	20105	00130	.
Karlsruhe	41350	01771	18301	09171	20104	41374	02854	18104	11161	29304	00150	12.8
Weißenburg	7315x	02867	16427	12141	1x201	73154	02876	18326	13151	30203	99130	11.5
Regensburg	7335x	03768	20189	12141	2x301	73357	02764	14226	13151	3x203	01141	13.7
Stuttgart	44350	01862	20202	11151	00104	44354	01763	20203	12161	10203	00131	.
Stöten						56703	02890	16125	12131	00206	00110	9.5
Passau	8655x	03866	30128	13151	0x102	8655x	22867	00027	13141	3x203	99140	.
Augsburg	7668x	25848	18368	13131	1x701	76687	25865	16227	14141	2x204	02121	11.8
München-Riem	41462	62742	16468	14131	2x001	41487	22953	12268	14141	3x201	01131	12.0
Oberstdorf						7765x	62768	16168	xx121	1x402	12111	10.6
Wasserkuppe	4235x	02715	22686	03111	1x204	423xx	46109	20649	04111	1x305	91100	10.1
Feldberg i.T.	424xx	46109	20589	16121	2x303	424xx	46109	22449	19111	1x304	01111	.
Königsstuhl	55150	02864	20424	44141	10107	55154	01873	22324	45141	11305	00121	11.4
Flechl						71050	02744	20364	12131	10205	92110	9.4
Silberhütte	726xx	48309	20569	16101	0x206	7265x	81918	16448	16110	9x205	99100	9.2
Falkenstein	753xx	46109	22369	67080	8x202	753xx	46009	20369	67080	8x302	92071	7.3
Hohenpeißenberg	7776x	64648	18428	02101	0x101	77757	22962	18468	03101	0x104	05101	8.9
Zugspitze	416xx	67009	24549	10010	1x000	416xx	67009	24579	11000	0x404	10009	.

# Höhenwetterlage von heute früh

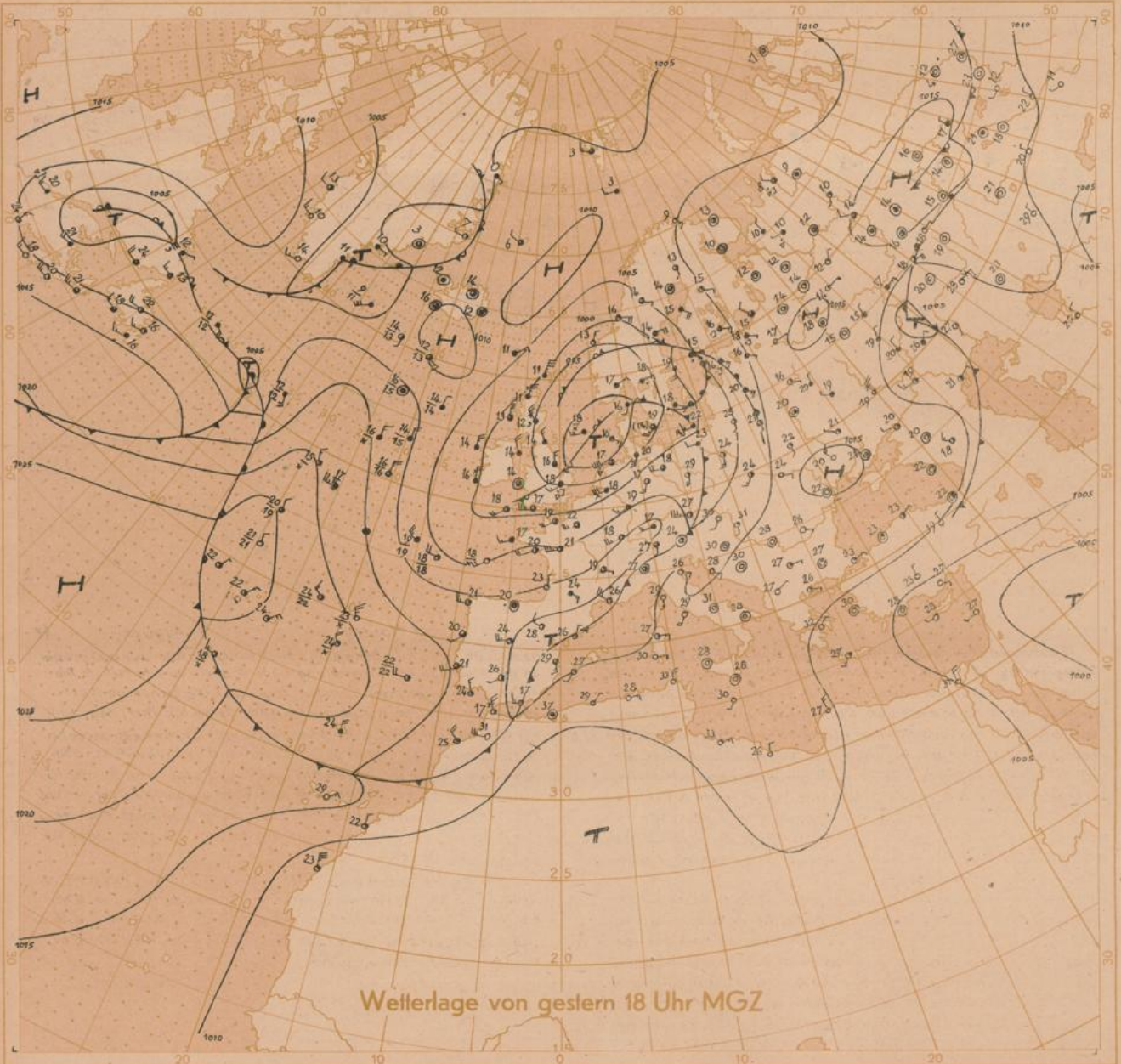


Relative Topographie 500 über 1000 mb (geodyn. Dekameter)

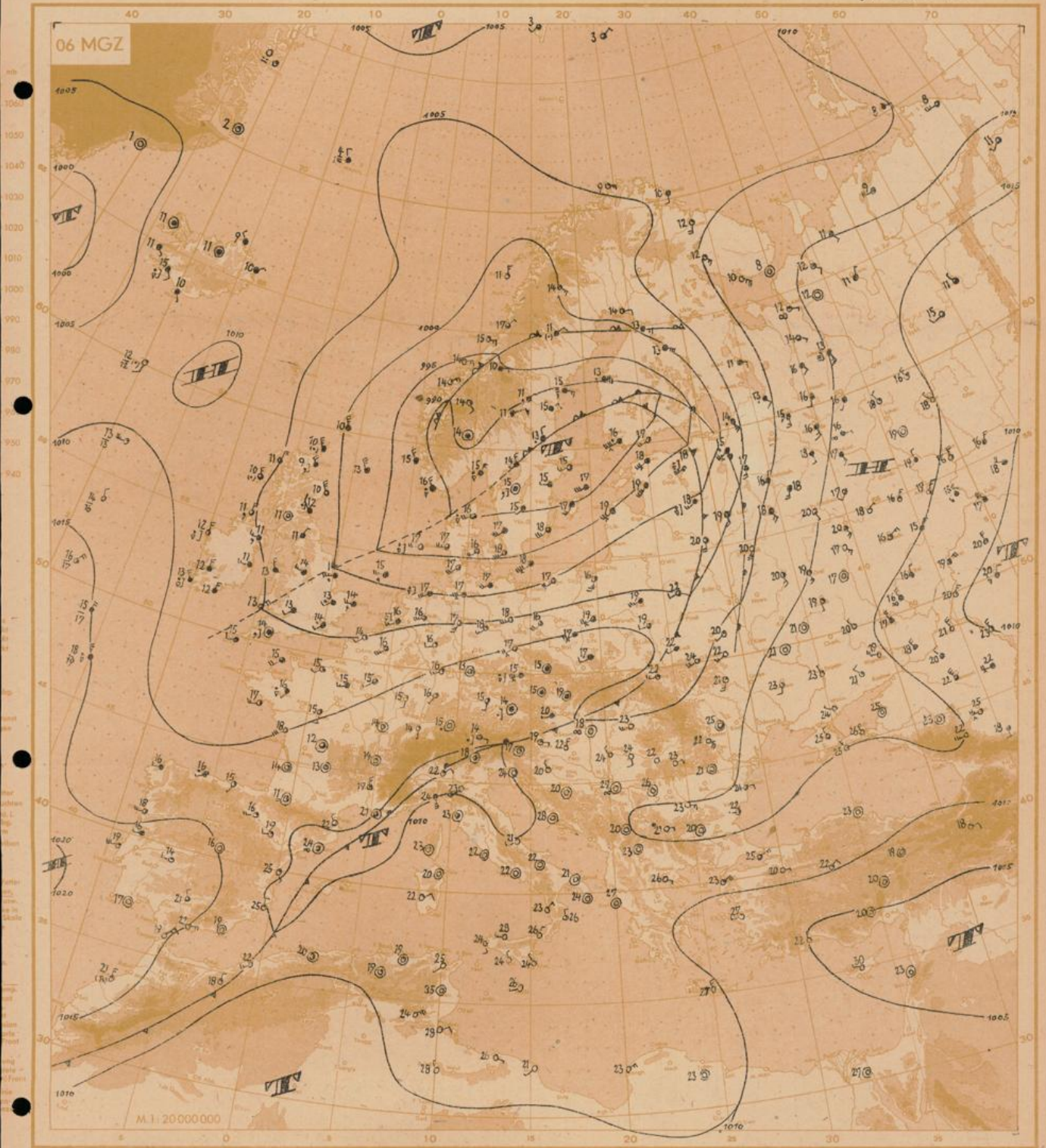


Absolute Topographie 500 m b

$\Delta \frac{\Delta h}{h} = \frac{33}{36} \cdot \frac{7}{36}$  in 500 mb - 33°C etwa 70% Feuchte  
 in 5 oder 6 km Höhe West 75 Knoten  
 Einfr. Beispiel



### Weiterlage von gestern 18 Uhr MGZ



Wetterübersicht

Montag, den 9. August 1948

Das Sturmtief, das gestern früh mit einem Kerndruck von 980 mb über Südengland lag, hat sich mit etwa 50 km/h nach Nordosten bewegt. Es liegt heute über Südschweden und beginnt sich nun aufzufüllen. Seine Kaltfront ist mit 50 bis 60 km/h über Deutschland hinweggezogen und verläuft heute von Südschweden über Riga nach Wien. Hinter ihr ist hochreichende Kaltluft nach Frankreich und Süddeutschland eingeflossen, wo die heutigen Aufstiege 6 bis 7 Grad Temperaturrückgang in der Troposphäre melden. Auch auf dem Atlantik ist noch leichte Abkühlung eingetreten, während über den Britischen Inseln die Temperaturänderungen nur gering sind. Auf der Vorderseite des Sturmtiefs ist Warmluft weit nach Norden verdrängt worden. Tromsø meldet in allen Schichten leichte Erwärmung.

Die Intensivierung der Wettervorgänge über West- und Mitteleuropa steht im Zusammenhang mit einer Umstellung der Höhenströmung. Am 4. und 5. Aug. zogen die Höhenkarten noch eine von Amerika bis nach Europa durchgehende Westströmung zwischen 35 und 50 Grad Breite. Am 6. Aug. wurde durch einen nach Süden gerichteten Kaltluftausbruch über dem östlichen Amerika eine Umstellung auf eine mehr meridionale Zirkulation eingeleitet. Fast zu gleicher Zeit setzte sich über dem nördlichen Mittelatlantik lagernde Kaltluft

nach Südosten hin in Bewegung. Diese Kaltluftzufuhr war maßgebend an der stürmischen Entwicklung über Westeuropa beteiligt. Die Aufprägung eines meridionalen Zuges auf die bisherige Westströmung setzte sich auch weiter nach Osten hin fort; denn durch die Warmluftzufuhr auf der Vorderseite des Sturmtiefs wurde ein Höhenhochkeil von Osteuropa nach Finnland aufgebaut. Vor dem wiederum liegt ein bis zum östlichen Schwarzmee reichender Höhenrog, auf dessen Ostflanke es ebenfalls zu einer Intensivierung des Wettergeschehens kam. Das flache Tiefdruckgebiet, das schon seit Tagen an der unteren Wolga lag, bewegt sich jetzt unter Vertiefung nach Nordosten.

Ob die Umstellung auf eine meridionale Zirkulation weitere Fortschritte macht, ist noch fraglich. Die Entwicklung über dem westlichen Atlantik scheint vielmehr darauf hinzudeuten, daß sich in den nächsten Tagen über dem Atlantik die Westströmung wieder durchsetzen wird.

gez: Jacobi

# Freie Atmosphäre Temperatur und Feuchte

Montag, den 9. August 1948

yy: Tag, GG: Zeit (MGT)

PP: Druck (Zehner-mb), TT: Temperatur (°C), U: Relative Feuchte (Zehner%, 1=1-14%, 8=75-84%, 0=95-100%), UU: Rel. Feuchte (%)

## RADIOSONDEN

Ort Kennr. Höhe	Erlangen		Wiesbaden		München		Berlin		Grünau/Jen		Thomsö		Schiff	Schiff	Lerwick	Helsinki	Schiff	Schiff	Penzance	Schiff	
	716	716	367	367	414	414	440	440	67M51W	001	731	62N33W	60N20W	501	481	54N19W	53N35W	408	39N17W		
yy GG	0815	0803	0815	0903	0815	0903	0815	0903	0815	0903	0903	0815	0902	0902	0902	0903	0902	0902	0815	0902	0902
Nüllgradgrenze in mm	2360	3150	3040	3690	3120	3780	3170	3410	3260	2060	1140	1730	2040	1350/2900	2650	3040	2780	2440/2960	3312	2850	4080
Feuchte (UU) und Temperatur (TT) an den Hauptisobarenflächen	41	.	.	.	.	.	.	.	.	.	.	.	.	.	.	.	.	.	.	.	.
	96	.	.	.	-50	.	.	.	.	.	.	.	-44	.	-48	.	-51	-53	-49	-62	-62
	225	.	.	-48	-44	-48	-52	-46	.	-54	-44	-48	-47	.	-58	-50	-52	-51	-54	-53	-53
	300	-35	-34	-36	-38	-33	-36	-34	.	-48	-50	-50	.	.	-44	-44	-42	-36	-45	-39	-39
	400	-19	-21	-23	-28	-17	-20	-20	-27	-32	-40	-37	-35	-31	-28	-23	-27	-21	-28	-23	-23
	500	-8	-10	-12	-17	-9	-10	-9	-16	-21	-27	-24	-22	-21	-17	-12	-16	-9	-9	-17	-12
	600	-4	-4	-3	-8	-2	-3	-3	-6	-12	-15	-14	-13	-11	-9	-5	-8	-3	-8	-8	-1
	700	+2	-7	+4	+1	+5	+1	+2	+2	-4	-2	-6	-4	-3	-2	+1	-1	-1	-1	-1	-1
	800	+10	+7	+8	+7	+8	+5	+9	+7	+1	-2	-1	+1	-2	+4	+7	+2	+3	+4	+4	+4
	900	+11	+14	+15	+11	+12	+13	+14	+13	+6	+2	+7	+6	+5	+8	+7	+8	+6	+8	+11	+10
1000	.	.	.	.	.	.	.	.	.	.	.	.	.	.	.	.	.	.	.	.	.
Boden	98+15	87+14	88+21	94+15	72+16	95+13	78+20	58+21	76+6	76+5	90+6	94+9	89+12	98+10	98+16	83+14	95+11	90+16	81+20		
Höhe der Hauptisobarenflächen (geodyn. Dekameter)	41	.	.	.	.	.	.	.	.	.	.	.	.	.	2180	2184	2203	.	2166		
	96	.	.	1643	.	1643	.	.	1619	.	1615	1628	.	1626	.	1636	1641	1637	1645		
	225	.	1118	1109	1097	1126	1113	1116	.	1069	1054	1066	.	1078	1098	1094	1113	1086	1116		
	300	930	926	918	906	934	925	923	.	888	867	879	883	.	895	911	910	924	903	930	
	400	726	722	716	710	729	723	719	713	696	683	691	692	701	699	711	712	722	706	730	
	500	560	557	552	550	562	559	553	553	538	530	535	535	543	538	548	551	557	546	566	
	600	419	418	+3	414	422	419	413	416	404	398	402	401	408	402	409	414	417	410	427	
	700	298	298	292	294	300	299	292	296	287	283	285	284	290	283	289	295	296	291	306	
	800	196	192	185	188	192	193	185	189	182	180	182	180	186	178	183	189	192	185	200	
	900	94	96	89	93	96	98	89	93	89	87	89	87	92	83	87	96	97	90	106	
1000	7	9	1	6	9	11	1	5	4	4	4	2	7	-2	0	70	72	3	19		
Relative Topographie	41/96	.	.	.	.	.	.	.	.	.	.	.	.	.	554	.	548	562	.	521	
	96/225	.	.	.	546	.	530	.	550	.	555	560	.	548	.	542	528	531	529		
	225/300	.	561	557	547	544	554	563	.	521	524	525	533	.	540	550	543	556	540	550	
	300/400	553	548	554	544	553	548	552	548	534	526	531	533	536	540	548	541	545	543	547	
	400/500	.	1301x	.	.	.	.	.	.	.	.	.	.	.	0796x	.	.	.	0998x	0609x	
	500/600	.	1501x	.	.	.	.	.	.	.	.	.	.	.	0897x	.	.	.	1039x	1022x	
	600/700	.	1703x	.	.	.	.	.	.	.	.	.	.	.	0997x	.	.	.	1597x	1212x	
	700/800	.	2200x	.	.	.	.	.	.	2294x	1495x	.	.	.	1098x	.	.	.	2099x	1606x	
	800/900	.	3477x	.	.	1108x	.	.	.	2955x	1595x	.	.	.	1798x	.	.	.	2105x	1808x	
	900/1000	40697	43635	.	.	2004x	.	.	.	2898x	1797x	.	.	.	2107x	.	.	.	2303x	2203x	
Markante Punkte Schlüssel: PPTTU	57538	52585	.	0701x	.	2203x	1601x	.	1196x	3102x	2095x	.	.	2208x	1799x	0587x	0386x	2403x	44672		
	59549	54597	.	1000x	.	2890x	2098x	.	1999x	3401x	2501x	0590x	.	2306x	2003x	1007x	1004x	2502x	53602		
	66019	65524	2098x	1238x	.	4267x	2198x	.	2007x	55716	2605x	1094x	45764	53649	2102x	1507x	1908x	2602x	67002		
	68000	68537	2398x	1503x	.	45676	46620	.	2406x	65616	2805x	2094x	65565	66535	33840	2004x	2889x	35045	69003		
	76070	74036	2790x	2890x	2107x	63520	74060	4573x	5765x	79527	55685	2802x	75017	67546	48650	35011x	69019	56627	74014		
	81117	85116	4073x	3487x	40674	73028	76068	56603	85046	82538	75547	3790x	76028	85086	59530	45716	75507	65538	77035		
	83108	92156	69044	53643	79080	74078	87745	83096	95065	89028	93077	83024	79529	88098	76050	75035	88095	75020	85069		
	94139	94139	72029	85097	89119	92146	91140	85097	98075	95020	85067	88020	85028	95079	92139	85039	95079	95749	86068		
	98159	98149	99219	99159	95167	95139	99208	00216	00067	01050	00069	00099	01129	00100	09160	07148	02119	00169	02208		

## Höhenwinde

FORM: DD vv(v)

DD: Windrichtung (36-teilig), vv(v): Geschwindigkeit

Ort yy GG	Erlangen		München		Berlin		Grünau/Jen		Thomsö		Schiff		Schiff		Lerwick		Helsinki		Schiff		Schiff	
	0903	0909	0815	0903	0815	0902	0902	0902	0902	0902	0902	0902	0902	0902	0902	0902	0902	0902	0902	0902	0902	0902
21300	42	.	.	.	.	.	.	.	.	.	.	.	.	.	.	.	.	.	.	.	.	.
19800	51	.	.	.	.	.	.	.	.	.	.	.	.	.	.	.	.	.	.	.	.	.
18300	62	.	.	.	.	.	.	.	.	.	.	.	.	.	.	.	.	.	.	.	.	.
16800	80	.	.	.	.	.	.	.	.	.	.	.	.	.	.	.	.	.	.	.	.	.
15200	100	.	.	.	.	.	.	.	.	.	.	.	.	.	.	.	.	.	.	.	.	.
13700	135	.	.	.	.	.	.	.	.	.	.	.	.	.	.	.	.	.	.	.	.	.
12200	175	.	.	.	.	.	.	.	.	.	.	.	.	.	.	.	.	.	.	.	.	.
10700	225	.	.	.	.	.	.	.	.	.	.	.	.	.	.	.	.	.	.	.	.	.
9100	300	.	.	.	.	.	.	.	.	.	.	.	.	.	.	.	.	.	.	.	.	.
7900	350	.	.	.	.	.	.	.	.	.	.	.	.	.	.	.	.	.	.	.	.	.
7000	400	.	.	.	.	.	.	.	.	.	.	.	.	.	.	.	.	.	.	.	.	.
6100	450	.	.	.	.	.	.	.	.	.	.	.	.	.	.	.	.	.	.	.	.	.
4900	550	.	.	.	.	.	.	.	.	.	.	.	.	.	.	.	.	.	.	.	.	.
4000	600	2465	.	2358	2146	.	.	3319	0115	2224	0113	2671	2721	3118	0132	3118	0529	2590	2010	1102	1445	
3000	700	2436	2724	2322	2740	2373	2443	3318	0215	2430	3611	2812	2721	3116	3626	0000	0673	2528	1909	2006	2537	
2400	750	2420	2724	2725	2933	2452	2937	3316	0116	2727	3670	2815	2722	3216	3524	0000	0573	2629	1612	2910	2624	
1800	800	2430	2710	2832	2717	2444	2527	3414	0121	2724	3570	2670	2722	3474	3477	0222	0576	2624	1524	2100	2719	
1200	850	2426	2370	2930	2909	2333	3121	3417	0223	2721	3616	2906	2819	3473	3477	0220	0914	2425	1920	2220	3121	
900	900	2424	2371	2825	2212	2333	3225	3420	0225	2825	3617	1806	2920	3473	3674	0222	1116	2429	1516	2016	3218	
600	930	2375	2309	2922	2112	2329	3322	3322	0227	2716	3678	1607	2821	3472	3674	0222	1110	2427	1612	2308	3115	
300																						