

Täglicher Wetterbericht

herausgegeben vom Deutschen Wetterdienst in der US-Zone, Zentralamt

Jahrgang: 73. Nr. 228-D

Sonntag, den 15. August 1948

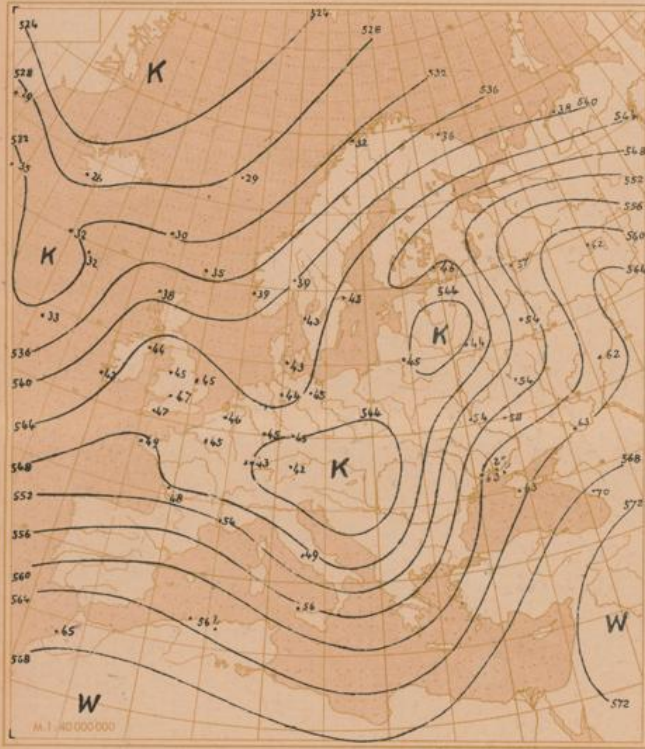
Seite 1

Verlagsort: Bad Kissingen

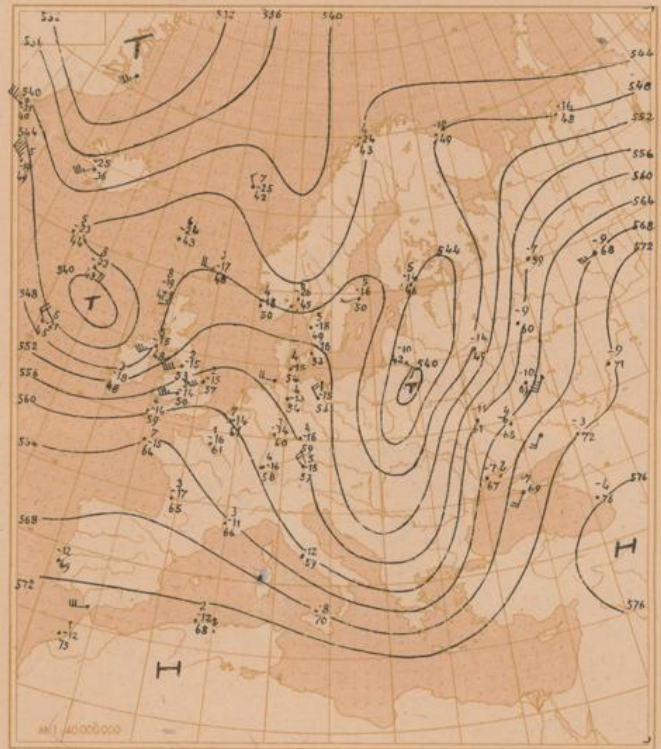
Bodenstationen	gestern 12 Uhr MGZ						gestern 18 Uhr MGZ						
	JJJCC _M	wwVhN _L	DDFWN	PPTT _S	T _S C _H app		JJJCC _M	wwVhN _L	DDFWN	PPTT _S	T _S C _H app	RRTT _n E	
□ Bergstationen													
Kassel	50124	02844	26325	09211	21206		50126	01962	28323	11201	23209	00220	
Schenklengsfeld	53120	02844	30354	09171	35707		53144	01873	24384	11181	21206	97211	
Gießen	51358	02755	26425	11191	40308		51326	25864	24125	12191	60307	93221	
Schlüchtern	53358	05627	20367	12131	2x308		53370	02854	26325	13181	32306	01201	
Frankfurt a.M.	51170	05656	26326	12181	40307		51184	10754	26225	14191	61306	00220	
Bad-Kissingen	70324	02844	24566	10161	23207		70324	02853	24325	11201	41206	93210	
Hof	45184	02745	61566	06151	20205		45155	02742	24384	11151	03208	07181	
Bayreuth	71351	05735	28368	07131	2x205		71386	25844	26286	10161	42208	11181	
Würzburg	70457	03856	24468	11151	4x207		70487	22655	20226	13191	4x206	01201	
Mannheim	45752	05665	00068	14141	2x107		45736	25663	22185	15181	53404	92191	
Nürnberg	4265x	05737	59667	11121	7x009		42654	05743	24525	13151	22306	05161	
Weiden	7195x	22618	26468	08100	9x308		71986	05655	24387	11151	3x306	06191	
Ohringen	5535x	05648	22468	14111	0x309		5535x	05647	24427	15151	2x205	01150	
Karlsruhe	41352	03754	20458	15131	7x209		41357	61754	18328	17161	3x306	94171	
Weißenburg	7315x	62628	26368	13100	9x411		7315x	05647	22267	15131	1x306	02141	
Regensburg	7336x	61738	26768	09111	0x305		73353	05655	26467	13151	1x306	05151	
Stuttgart	44352	02755	22368	14130	9x209		44357	02755	20126	16191	2x405	97191	
Stöten	567x	67009	24449	15080	8x209		5675x	05647	24367	17111	0x206	03111	
Passau	8656x	62747	20468	08090	9x302		8655x	05736	20268	11111	0x306	12111	
Augsburg	76662	64718	24528	14111	0x208		76650	02844	22465	16131	01204	03131	
München-Riem	4146x	62728	24568	13100	9x307		4145x	02844	32467	17121	0x308	03120	
Oberstdorf	7165x	64548	24168	x080	7x312		71652	22655	16168	x090	8x304	12091	
□ Wasserkuppe	423x	48009	63469	05111	1x310		42346	02843	30444	08131	11307	02151	
□ Feldberg i.T.	424x	46009	30429	21111	1x212		42454	41605	28526	23131	30207	00150	
□ Königstuhl	551x	46009	28259	48101	0x307		551x	67109	24249	50121	2x306	96131	
□ Fleckl	710x	46109	26369	09101	0x209		7108x	81745	24387	12151	3x213	15151	
□ Silberhütte	726x	67009	24569	11090	9x309		726x	46109	22489	15121	2x307	15121	
□ Falkenstein	753x	67109	26369	60040	4x306		753x	67109	28469	65080	8x311	31082	
□ Hohenpeißenberg	777x	64628	22658	01090	7x309		777x	48109	22669	05080	8x211	06081	
□ Zugspitze	416x	77009	32779	05545	4x311		416x	46009	55579	09525	2x309	03529	

Bodenstationen	heute 0 Uhr MGZ						heute 6 Uhr MGZ							
	JJJCC _M	wwVhN _L	DDFWN	PPTT _S	T _S C _H app		JJJCC _M	wwVhN _L	DDFWN	PPTT _S	T _S C _H app	RRTT _n E	Erdboden-Minimum	
□ Bergstationen														
Kassel	50150	02864	26304	16151	33309		5015x	21748	00058	18141	2x206	97140	12.8	
Schenklengsfeld							5315x	05757	18227	18141	2x306	00110	8.4	
Gießen	51300	05690	24120	17141	30307		51350	05666	00006	18131	20305	00130	11.4	
Schlüchtern	53350	05653	26103	17141	30308		53305	08490	18203	19141	30305	00121	9.3	
Frankfurt a.M.	51150	22755	00065	17161	50306		51154	05754	20125	19141	30206	91141	11.6	
Bad-Kissingen	70304	05790	20101	16151	30311		70350	01754	24104	18151	30305	00120	9.8	
Hof	45104	01990	24302	16121	00308		45150	05644	24304	19121	10305	00101	6.7	
Bayreuth	71307	03790	26128	15151	3x209		7135x	05745	26105	18131	2x308	00107	6.1	
Würzburg	70400	05690	00000	16151	40307		70420	05651	24121	19151	40305	00141	12.2	
Mannheim	4575x	05548	00028	18141	4x304		45757	08423	24127	20141	3x305	00131	11.0	
Nürnberg	42600	00890	26420	17141	30308		42654	05743	26424	19141	32309	00131	10.0	
Weiden	71904	05690	26183	15131	20309		7195x	05648	24108	18131	2x308	01121	9.5	
Ohringen	5535x	05648	20228	18141	2x304		5535x	08438	24148	20141	7x307	00131		
Karlsruhe	41357	05754	18268	19151	4x304		41352	05755	20227	20151	4x304	97141	12.8	
Weißenburg	7315x	05658	26228	18131	2x305		7315x	05528	00028	20141	3x305	00131	11.3	
Regensburg	73350	22644	24464	16141	30307		73357	05634	00064	19131	20308	04121	10.0	
Stuttgart	44357	05655	00087	19141	3x305		44352	05655	00028	20147	3x305	01131		
Stöten							567x	46009	24269	20121	2x305	01101	10.0	
Passau	8655x	05748	24128	15121	1x308		8655x	05738	22168	18131	2x308	02111		
Augsburg	7665x	03848	22428	19121	1x306		7665x	02847	24267	21131	1x305	01121	10.4	
München-Riem	4146x	61755	22428	19121	7x305		4146x	64648	20328	21121	2x305	02111	10.8	
Oberstdorf							7166x	62658	12168	x100	9x304	07081	9.2	
□ Wasserkuppe	423x	48009	30409	12111	1x308		423x	46009	28349	13101	0x804	00101	8.5	
□ Feldberg i.T.	424x	46009	30629	25121	2x306		424x	46109	30449	26100	9x304	00080		
□ Königstuhl	551x	46009	26349	52121	2x102		551x	46009	24149	53121	2x304	01121	12.0	
□ Fleckl	7105x	05637	24367	18121	1x213		7105x	05637	24367	18121	1x213	92111	9.7	
□ Silberhütte	726x	46109	24249	19111	7x310		726x	46009	24269	21101	0x807	01101	10.0	
□ Falkenstein	753x	46009	30569	68080	8x306		753x	46009	28349	10080	8x305	00060	5.1	
□ Hohenpeißenberg	777x	67109	22529	07090	9x204		7778x	22957	22467	08090	9x305	07091	6.2	
□ Zugspitze	416x	46009	32549	11525	2x106		416x	44009	30479	13515	1x305	01539		

Höhenwetterlage von heute früh

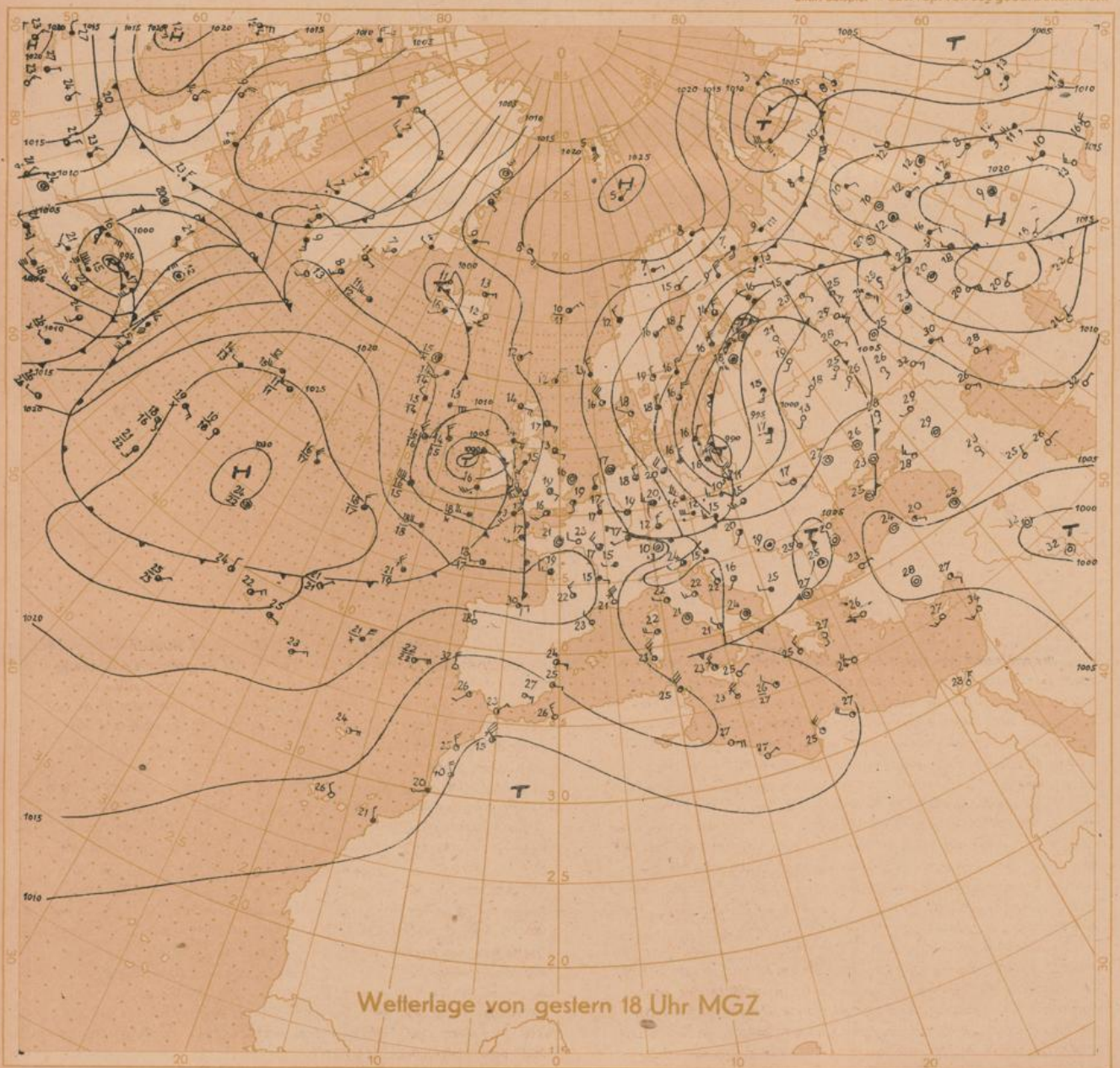


Relative Topographie 500 über 1000 mb (geodyn. Dekameter)



Absolute Topographie 500 mb

$\Delta \theta = \frac{\Delta \rho}{\rho} \approx \frac{33}{30}$ in 500 mb -33°C etwa 70% Feuchte
 in 5 oder 6 km Höhe West 75Knoten
 Eintr. Beispiel abs. Top. von 536 geod. Dekametern



Wetterlage von gestern 18 Uhr MGZ



Wetterübersicht

Sonntag, den 15. August 1948.

Das polnische Tiefdruckgebiet hat sich nur unwesentlich nach Nordosten verlagert. Sein Kern liegt unter dem Kern des Höhentiefs und es beginnt sich nun rasch aufzufüllen. Der Kaltlufttropfen auf seiner Rückseite ist von Süddeutschland zum Balkan abgezogen. Auf der Vorderseite des Tiefs ist Warmluft weit nach Norden vorgedrungen und hat einen Höhenhochkeil von Südrußland bis nach Nordskandinavien aufgebaut. Ein Teil dieser Warmluft wurde um das Tief herumgeführt und verursachte durch Aufgleiten auf die Rückseitenkaltluft am Samstag über Deutschland ein ausgedehntes Schlechtwettergebiet, das ebenfalls nach Südosten abgezogen ist und sich dabei weitgehend aufgelöst hat. Über Mitteleuropa liegt heute das von Nordwesten hereingewanderte, ausgedehnte Drucksteiggebiet, das bereits zum Aufbau einer Hochzelle von über 1020 mb über Südfrankreich und Südwestdeutschland geführt hat. Dieses Hoch verlagert sich unter langsamer Verstärkung nach Osten.

Die Zyklone, die sich gestern in dem Dreimasseneck über dem Ostatlantik gebildet hat, liegt heute mit einem Kerndruck von 999 mb über Nordirland. Die Warmluft auf ihrer Vorderseite brachte über Frankreich und Mittelengland hochreichende Temperaturzunahme um 4 bis 5 Grad. Die Kaltluft auf der Rückseite macht sich bereits über Penzance durch leichte Abkühlung in der Höhe bemerkbar. Diese Kaltluftzufuhr wird die Höhenströmung über Mitteleuropa auf Südwest

drehen lassen und damit wird das Tief selbst langsam nach Nordosten gesteuert. Seine Kaltfront schwenkt nach Osten. Mit ihrer Annäherung wird es in der Höhe zu einer Verschärfung des Gradienten über Westeuropa kommen und es besteht die Möglichkeit, daß sich an der Kaltfront über der Biskaya eine Welle bildet, die dann in der Frontalzone rasch nach Nordosten zieht.

Auf dem Atlantik hat sich das Hochdruckgebiet beträchtlich nach Norden ausgeweitet. Das Zentrum des Druckanstieges verlagert sich jetzt langsam nach Ost-südost. Auf dem Westatlantik und über dem östlichen Amerika ist ebenfalls eine Belebung des Wettergeschehens eingetreten. Auf der Ostflanke eines umfangreichen Hochdruckgebietes dringt über dem östlichen Amerika Kaltluft in breitem Strome nach Süden. Die Höhenkarten zeigen bereits einen weit nach Süden reichenden Höhenkeil, auf dessen Ostseite eine wesentliche Verschärfung der nach Nord-nordost gerichteten Frontalzone eingetreten ist. Mit der lebhaften Südsüdwestströmung zieht das Neufundlandtief unter rascher Vertiefung nach Ostgrönland und an seiner Kaltfront ist mit der Bildung weiterer Wellen zu rechnen. Das ausgedehnte Druckfallgebiet schwenkt mit einem Teile südlich Grönland nach Osten und führt zu einem raschen Abbau des hohen Druckes über dem nördlichen Atlantik.

Bez.: Jacobi.

Freie Atmosphäre

Temperatur und Feuchte

Sonntag, den 15. August 1948.

PP: Druck (Zehner-mb), TT: Temperatur (°C), U: Relative Feuchte (Zehner%, 1=1-14%, 8=75-84%, 0=95-100%), UU: Rel. Feuchte (%)

RADIOSONDEN

Ort Kennziff Höhe	Erlangen		München		Berlin				Wiesbaden			Bogdó	Grönland	Meeksfeld	Schiff	Lerwick	Schiff	Penzance	Azoren		
	716	716	474	474	440	440	440	440	367	367	367	773	67° 51'	581	60° 20'	501	54° 19'	408	39° 27'		
yy GG	1475	1503	1475	1503	1475	1421	1503	1509	1475	1503	1509	1502	1503	1503	1503	1503	1503	1503	1503		
Nullgadenhöhe in m	3370	2750	2800	2740	2960	2650	3300	3060	2900	3060	3060	5800	5800	1400	1200	1900	2700	1850	3570	3900	
Feuchte (U) und Temperatur (TT) an den Hauptisobarenflächen	41																				
	96	-46	-52			-47			-47	-46		-48	-53	-72		-44		-43		-53	
	225	-54	-54	-54	-55	-55	-54	-52	-53			-54	-52	-42		-46	-51	-51	-44	-53	-56
	300	-59	-42	-39	-43	-39	-47	-40	-40			-39	-40	-27		-49	-47	-49	-41	-48	-42
	400	-23	-26	-23	-25	-25	-26	-26	-24	-24		-24	-25	-25	-4	-32	-37	-36	-27	-33	-26
	500	-16	-16	-15	-15	-12	-14	-14	-14	-14		-14	-14	-17	-2	-22	-25	-23	-17	-12	-14
	600	-8	-7	-7	-8	-6	-6	-6	-6	-8		-8	-8	-6	-6	-7	-13	-15	-14	-9	-12
	700	+7	-0	-2	-2	-2	-2	-2	-2	-1		-1	-1	-0	+19	-6	-9	-5	-7	-4	-6
	800	+8	+5	+4	+4	+5	+4	+4	+4	+5		+5	+6	+7	+22	-1	-4	-0	+7	+1	-7
	900	+12	+11	+9	+9	+10	+11	+11	+11	+9		+9	+14	+9	+9	+31	+4	+2	+5	+4	+7
1000					+20	+17	+15	+15	+17		+17	+20	+18	+18	+6	+10	+8	+11	+8	+12	
Boden	+16	+13	+11	+13	+20	+17	+15	+17	+17		+17	+20	+18	+18	+6	+10	+8	+11	+8	+12	
Höhe der Hauptisobarenflächen (Geodät. Dekimeter)	41				2207							2196								2177	
	96	1652	1646	1657	1640	1644			1648	1650		1654	1649	1673		1626		1657		1639	
	225	1104	1104	1104	1100	1098	1096	1099	1105			1109	1110	1153	1066	1067	1071	1092	1080	1104	
	300	917	918	917	916	912	910	913	919			922	923	956	885	881	889	907	896	919	
	400	717	720	717	719	712	711	715	720	714	723	724	746	694	691	699	709	703	721	737	
	500	554	559	553	557	549	549	553	558	551	560	561	575	536	536	544	548	545	559	573	
	600	478	422	416	420	411	412	415	420	413	422	423	437	402	404	411	412	411	420	434	
	700	298	302	297	302	291	293	295	300	295	302	303	305	285	289	295	295	295	294	300	
	800	192	196	191	196	186	188	190	194	189	196	197	192	182	186	191	191	191	193	205	
	900	97	101	97	102	91	93	94	100	93	101	103	91	89	95	97	98	97	98	108	
1000	9	14	11	15	3	6	8	13	5	15	16	0	4	10	12	13	12	12	21		
Relative Topographie	41/96				657							547								538	
	96/225	548	542	553	540	546		549	545			545	539	520		559		560		535	
	225/300	550	545	551	543	549	547	546	547			549	549	578	530	531	527	544	535	546	
	300/1000	545	545	542	542	546	543	545	545	546	545	545	575	532	526	532	535	533	547	552	
Markante Punkte Schlüssel: PPTU			1395x		1097x		0897x					0915x			1798x	1094x			1003x		
	0746x	1001x	2105x		2306x	1803x	1798x	0793x		0897x	0598x	1122x			0894x	2504x	1593x		1705x		
	7346x	1300x	2304x		2990x	2007x	1802x	2003x		1098x	1003x	1516x			2095x	4680x	2302x	1593x			
	7798x	1501x	2990x		34828	2109x	2001x	2204x		1802x	1104x	2687x			2798x	55695	2501x	2093x	2002x		
	2107x	1701x	32864	1701x	38769	2990x	2402x	56592		2003x	2002x	35682			3290x	67677	65574	2394x	2203x		
	40736	2204x	45679	2002x	4076x	3484x	43724	63532		2204x	2302x	62073			53723	65609	66575	2598x	2500x		
	48668	2502x	48670	2305x	65593	3780x	46692	67512		2990x	3790x	63513			67606	6660x	71537	2702x	45706		
	63648	3583x	65583	3290x	62552	58580	52631	74033	4074x	56595	46682	65116	2504x		74565	73527	73547	35896	55592		
	55649	65534	64558	64767	63552	6453x	74022	77034	57598	76037	67587	75212	3690x		76553	76527	75537	55675	75062		
	66538	73007	73023	69572	69572	66541	77025	85095	66558	84088	65521	77193	77520	83538	76528	85037	65582	82078	89157		
	72028	85088	77027	79047	76038	74042	92137	88109	71017	85077	82086	96343	79520	85528	85020	95069	85026	85069	92137		
	74029	95139	82050	85079	88114	82055	95119	89080	80087	86078	97108	97344	85018	94067	95089	97089	95098	95129	94748		
	98168	98120	95118	96139	00266	00179	00159	01177	01207	00748	00189	00284	00707	01089	02729	07060	07148	07149	07198		

Höhenwinde

FORM: DD vv(v)

DD: Windrichtung (36teilig), vv(v): Geschwindigkeit (Knoten)

Höhe in m	Ort yy GG	München		Berlin			Grönland	Bogdó	Stornoway	Larkhill	Dorham	Berwick	Aldergrange	Liverpool	Azores	Schiff	Grönland	Stochholm	Meeksfeld	Wiesbaden	Berlin
		1475	1503	1475	1421	1503	66° 38' N 1503	1502	1502	1502	1502	1502	1502	1502	1501	1503	1503	1503	1503	1503	1509
21300	42																				
19800	51																				
18300	62																				
16800	80																				
15200	100	3479	3728					2517	2375	2477		2676	2127	2275							3018
13700	135	0518	3325					2736	2327	2428		2526	2350	2521	2929	2616					3123
12200	175	0219	2921					2742	2225	2459		2533	2342	2354	3018	2814					2925
10700	225	3629	2714					2735	1921	2453	2351	2539	2337	2363	3326	2972					2523
9100	300	3629	3623	3626	0000	2721		2735	1415	2446	2345	2636	2351	2366	3420	3070	2253				2137
7500	350	3627	3474	3533	3620	3019		2725	1518	2439	2442	2633	2330	2359	3175	3209	2275				2145
7000	400	3627	3520	3533	3620	3322		2729	1574	2536	2533	2731	2331	2349	3320	3272	2250	2827			2190
6100	450	3529	3529	0126	3530	3322		2727	1916	2633	2528	2721	2332	2340	3421	3219	2242	2617			2135
4900	550	3627	3428	0735	3529	3427	2638	2829	2022	2533	2525	2716	2333	2338	3475	3279	2160	2508			2135
4000	600	3642	3422	3642	3430	3475	2528	2838	2023	2533	2425	3109	2226	2238	3172	3116	1927	1811			2123
3000	700	3339	3222	3637	3433	3426	3374	2821	1622	2432	2426	3204	2124	2032	0473	3321	2073	0372			2227
2400	750	3229	3127	3635	3430	3337	2307	1904	1247	2332	2327	0108	2023	2033	3577	3125	2115	3574			2477
1800	800	2937	3177	3634	3429	3235	2318	1172	1014	2429	2321	0172	1922	2035	3608	3224	2116	3422			2472
1200	850	2738	2820	3526	3432	3324	1307	1174	0915	2423	2020	0271	1922	2137	0172	3221	2123	3620			2470
900	900	2739	2577	3323	3437	3249	2609	1121	0921	2225	1924	0409	1821								