

Täglicher Wetterbericht

herausgegeben vom Deutschen Wetterdienst in der US-Zone, Zentralamt

Jahrgang: 73 Nr. 230-D

Dienstag, den 17. August 1948

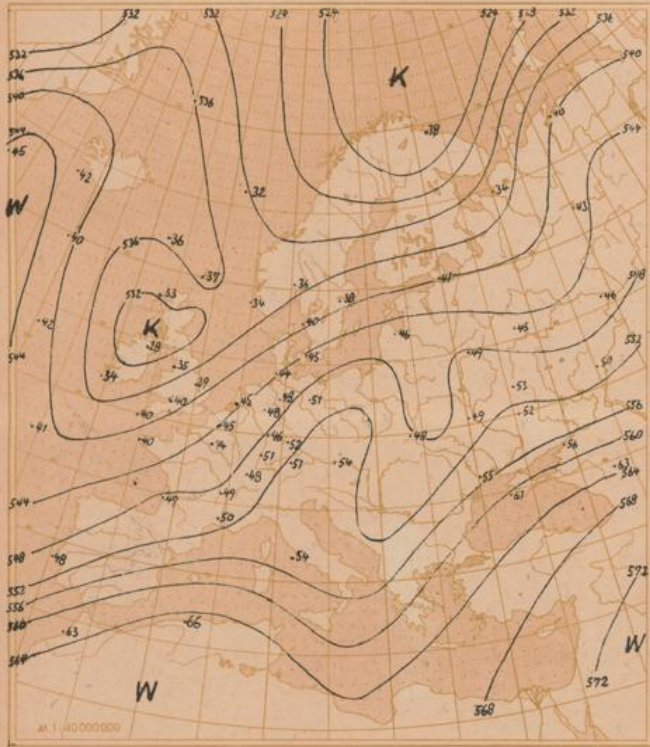
Seite 1

Verlagsort: Bad Kissingen

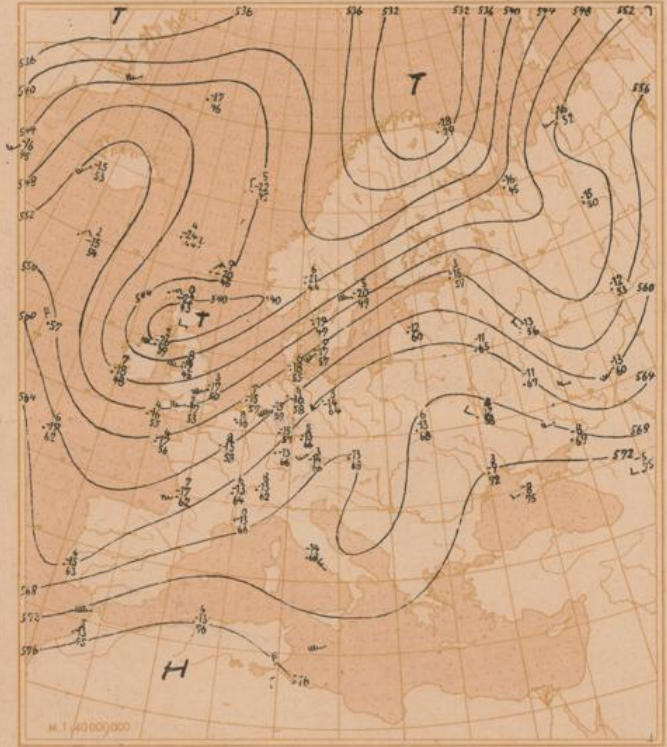
| Bodenstationen | gestern 12 Uhr MGZ | | | | | gestern 18 Uhr MGZ | | | | | |
|-----------------|----------------------------------|--------------------|-------|--------------------|-----------------------------------|----------------------------------|--------------------|-------|--------------------|-----------------------------------|---------------------|
| | JJJC _L C _M | wwVhN _L | DDFWN | PPITT _S | T _S C _H app | JJJC _L C _M | wwVhN _L | DDFWN | PPITT _S | T _S C _H app | RRTT _n E |
| Kassel | 50178 | 02764 | 18104 | 18241 | 39703 | 50724 | 01862 | 00023 | 16247 | 40705 | 00260 |
| Schenklengsfeld | 53170 | 01863 | 14304 | 17231 | 31804 | 53700 | 00890 | 14100 | 15237 | 50800 | 00250 |
| Gießen | 51374 | 01861 | 14247 | 18237 | 47607 | 51300 | 01890 | 14701 | 15267 | 27607 | 00250 |
| Schlüchtern | 53375 | 02763 | 14204 | 19227 | 42803 | 53300 | 00890 | 14700 | 16227 | 40807 | 00240 |
| Frankfurt a.M. | 51179 | 05762 | 16704 | 18257 | 70808 | 51700 | 00890 | 18770 | 16347 | 20803 | 00270 |
| Bad-Kissingen | 70325 | 01853 | 18344 | 18257 | 50805 | 70300 | 00890 | 16200 | 16247 | 40605 | 00260 |
| Hof | 45770 | 02754 | 12204 | 20217 | 30903 | 45704 | 01790 | 18103 | 18217 | 20603 | 00230 |
| Bayreuth | 71370 | 01753 | 16203 | 18247 | 30805 | 71304 | 01790 | 16703 | 16237 | 31805 | 00250 |
| Würzburg | 70426 | 01763 | 12244 | 18257 | 50907 | 70400 | 00890 | 14700 | 15267 | 50605 | 00280 |
| Mannheim | 45770 | 01861 | 16203 | 18267 | 59806 | 45740 | 01867 | 16707 | 16267 | 30807 | 00280 |
| Nürnberg | 42670 | 01857 | 12307 | 19257 | 20803 | 42604 | 01890 | 16207 | 17247 | 20605 | 00260 |
| Weiden | 71970 | 01854 | 16204 | 20247 | 40804 | 71900 | 00890 | 00000 | 18237 | 30806 | 00250 |
| Ühringen | 55300 | 00790 | 18200 | 17267 | 70704 | 55300 | 00790 | 00000 | 15257 | 30805 | 00180 |
| Karlsruhe | 47325 | 02867 | 22704 | 18247 | 69803 | 47340 | 01867 | 30707 | 16257 | 60806 | 00290 |
| Weißenburg | 73700 | 00790 | 12300 | 19237 | 40903 | 73704 | 01890 | 00007 | 18227 | 50604 | 00260 |
| Regensburg | 73370 | 01767 | 08307 | 19237 | 40905 | 73304 | 01890 | 70707 | 17237 | 20605 | 00250 |
| Stuttgart | 44324 | 01867 | 16207 | 17267 | 31806 | 44300 | 00890 | 00000 | 15277 | 20805 | 00280 |
| Stötten | 56774 | 01867 | 10203 | 19277 | 70904 | 56700 | 00890 | 12700 | 17277 | 20704 | 00230 |
| Passau | 86570 | 01862 | 06702 | 19247 | 20805 | 86500 | 00890 | 12200 | 18227 | 30603 | 00250 |
| Augsburg | 76600 | 00890 | 08200 | 19237 | 30905 | 76600 | 00890 | 08300 | 18247 | 20807 | 00260 |
| München - Riem | 47470 | 01877 | 08307 | 19237 | 50805 | 47400 | 00890 | 08300 | 18227 | 50603 | 00250 |
| Oberstdorf | 77670 | 01982 | 32302 | xx237 | 10904 | 77640 | 01983 | 16703 | xx277 | 50807 | 00240 |
| Wasserkuppe | 42324 | 05744 | 16404 | 15787 | 30807 | 42300 | 00890 | 18420 | 14777 | 20805 | 00200 |
| Feldberg i.T. | 42424 | 05852 | 14304 | 28787 | 47604 | 42400 | 00890 | 14300 | 26787 | 30807 | 00270 |
| Königsstuhl | 55778 | 01867 | 18203 | 53227 | 49903 | 55740 | 01867 | 16707 | 52277 | 20805 | 00240 |
| Flechl | 77070 | 01844 | 16304 | 20207 | 40002 | 77004 | 01890 | 16703 | 18207 | 40709 | 00270 |
| Silberhütte | 72670 | 02844 | 16704 | 26207 | 10902 | 72604 | 01890 | 00007 | 24277 | 10803 | 00220 |
| Falkenstein | 75370 | 01834 | 16704 | 76787 | 10907 | 75300 | 00890 | 00000 | 75757 | 10803 | 00197 |
| Hohenpeißenberg | 77720 | 05867 | 02207 | 09207 | 00907 | 77700 | 05890 | 06200 | 08200 | 90602 | 00270 |
| Zugspitze | 47620 | 01972 | 20702 | 18050 | 10707 | 47626 | 01974 | 18704 | 17060 | 40800 | 00069 |
| | | | | | | | | | | | 2994 |
| | | | | | | | | | | | 4257 |

| Bodenstationen | heute 0 Uhr MGZ | | | | | heute 6 Uhr MGZ | | | | | | |
|-----------------|----------------------------------|--------------------|-------|--------------------|-----------------------------------|----------------------------------|--------------------|-------|--------------------|-----------------------------------|---------------------|------------------|
| | JJJC _L C _M | wwVhN _L | DDFWN | PPITT _S | T _S C _H app | JJJC _L C _M | wwVhN _L | DDFWN | PPITT _S | T _S C _H app | RRTT _n E | Erdboden-Minimum |
| Kassel | 50104 | 07890 | 00024 | 75767 | 45803 | 50108 | 05690 | 00025 | 14767 | 47707 | 00130 | 70.4 |
| Schenklengsfeld | | | | | | 53100 | 05790 | 00004 | 15747 | 36807 | 00770 | 9.4 |
| Gießen | 51350 | 07764 | 00004 | 15767 | 57000 | 51355 | 05664 | 00005 | 15747 | 30807 | 00730 | 11.6 |
| Schlüchtern | 53350 | 05754 | 00074 | 16787 | 37802 | 53300 | 04890 | 16704 | 16767 | 42607 | 00150 | 12.9 |
| Frankfurt a.M. | 51704 | 07890 | 00004 | 15787 | 61307 | 51709 | 05690 | 00025 | 15777 | 53402 | 00160 | 14.7 |
| Bad-Kissingen | 70305 | 01790 | 14704 | 17757 | 30300 | 70308 | 09690 | 00005 | 16737 | 26807 | 00120 | 10.0 |
| Hof | 45700 | 05690 | 14700 | 19747 | 10703 | 45708 | 05690 | 12202 | 17747 | 21705 | 00100 | 6.8 |
| Bayreuth | 71300 | 05690 | 00000 | 17737 | 10600 | 71308 | 05790 | 16708 | 16757 | 25607 | 00120 | 8.0 |
| Würzburg | 70450 | 05763 | 00003 | 16767 | 50807 | 70458 | 05664 | 00005 | 16757 | 45407 | 00740 | 11.8 |
| Mannheim | 45705 | 02890 | 00025 | 16787 | 66202 | 45754 | 05773 | 16725 | 16777 | 59607 | 00160 | 13.3 |
| Nürnberg | 42600 | 00890 | 14200 | 17757 | 30804 | 42608 | 01790 | 14705 | 17757 | 21407 | 00130 | 9.8 |
| Weiden | 71900 | 05790 | 00000 | 19727 | 00807 | 71900 | 05690 | 00000 | 19707 | 00302 | 00090 | 7.7 |
| Ühringen | 55350 | 01753 | 00003 | 16787 | 40300 | 55370 | 01763 | 00003 | 16757 | 40407 | 00130 | |
| Karlsruhe | 47304 | 02790 | 16705 | 16777 | 56207 | 47305 | 05790 | 16725 | 16767 | 49402 | 00130 | 11.2 |
| Weißenburg | 73700 | 00890 | 14200 | 18777 | 30803 | 73708 | 01790 | 12374 | 17767 | 37300 | 00140 | 10.2 |
| Regensburg | 73300 | 05690 | 22700 | 18737 | 20802 | 73300 | 05690 | 00007 | 18727 | 71300 | 00170 | 9.9 |
| Stuttgart | 44305 | 07890 | 22303 | 16787 | 54300 | 44358 | 05663 | 00004 | 16767 | 30607 | 00180 | |
| Stötten | | | | | | 56704 | 01890 | 00003 | 17777 | 10407 | 00160 | 12.4 |
| Passau | 86500 | 00890 | 00000 | 18747 | 10300 | 86500 | 42690 | 00000 | 17737 | 20205 | 00110 | |
| Augsburg | 76600 | 00890 | 16700 | 18757 | 30803 | 76608 | 05790 | 16702 | 18727 | 13703 | 00110 | 9.9 |
| München - Riem | 47404 | 01790 | 12204 | 19747 | 20903 | 47408 | 01890 | 00003 | 18747 | 30700 | 00720 | 7.0 |
| Oberstdorf | | | | | | 77600 | 00990 | 00000 | xx090 | 80300 | 00080 | 5.5 |
| Wasserkuppe | 42385 | 02754 | 18404 | 13767 | 14903 | 42304 | 02890 | 20325 | 12757 | 26802 | 00140 | 10.7 |
| Feldberg i.T. | 42404 | 02890 | 22304 | 25777 | 36902 | 42458 | 04764 | 22427 | 24757 | 26602 | 00150 | |
| Königsstuhl | 55750 | 02867 | 22205 | 51787 | 16300 | 55754 | 02862 | 18325 | 50777 | 29607 | 00160 | 12.6 |
| Flechl | | | | | | 77000 | 01790 | 00003 | 18747 | 27602 | 00120 | 9.0 |
| Silberhütte | 72600 | 00790 | 20700 | 23767 | 70804 | 72600 | 01890 | 08203 | 22757 | 72607 | 00150 | 10.8 |
| Falkenstein | 75300 | 05890 | 14300 | 74730 | 80803 | 75300 | 05890 | 16207 | 73737 | 18602 | 00127 | 7.8 |
| Hohenpeißenberg | 77700 | 05890 | 18200 | 07777 | 00807 | 77708 | 05890 | 22407 | 07760 | 87207 | 00150 | 7.4 |
| Zugspitze | 47640 | 01977 | 16347 | 17030 | 20300 | 47678 | 01907 | 12207 | 16030 | 77807 | 00029 | 52.77 |

Höhenwetterlage von heute früh

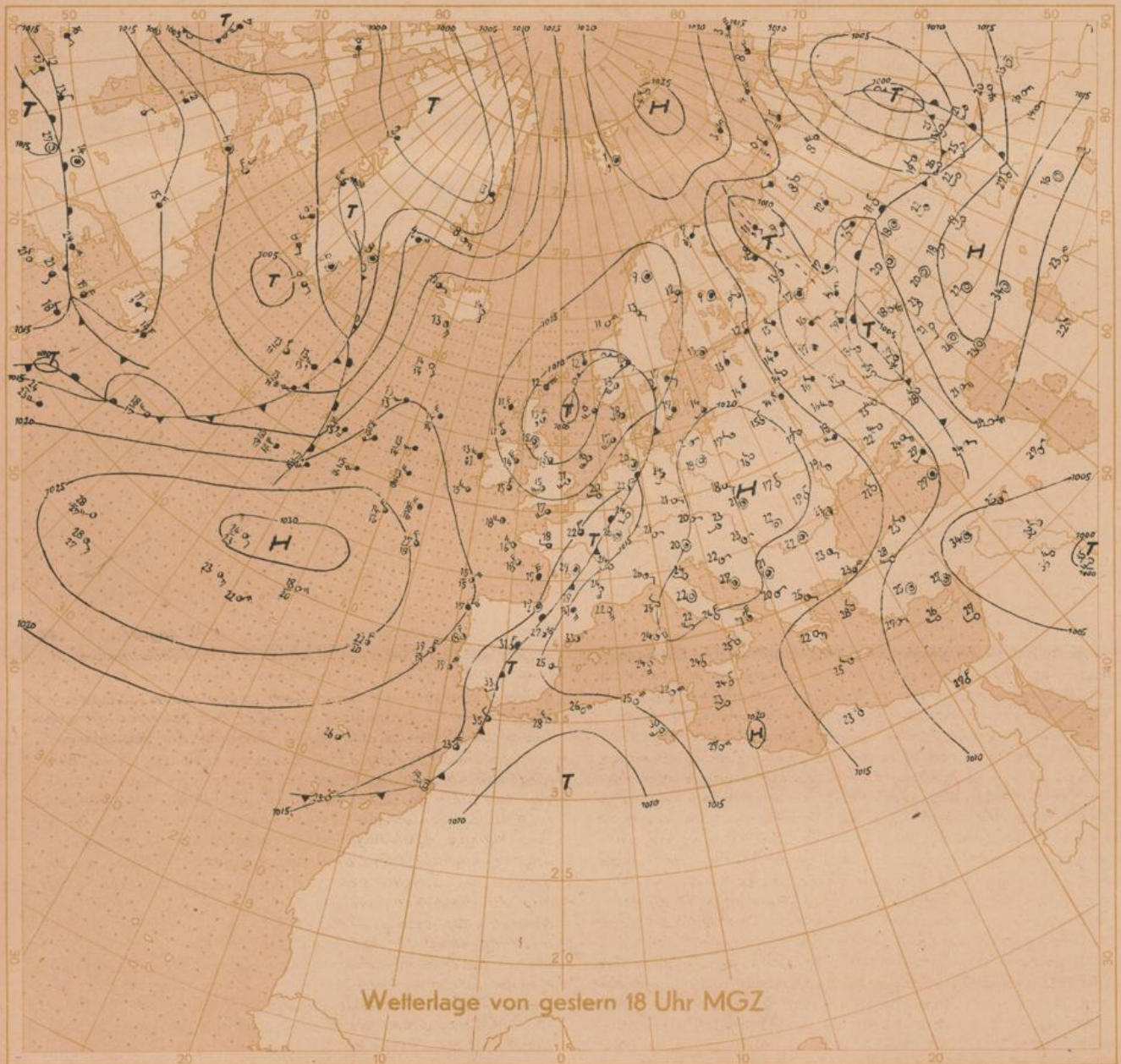


Relative Topographie 500 über 1000 mb (geodyn. Dekameter)

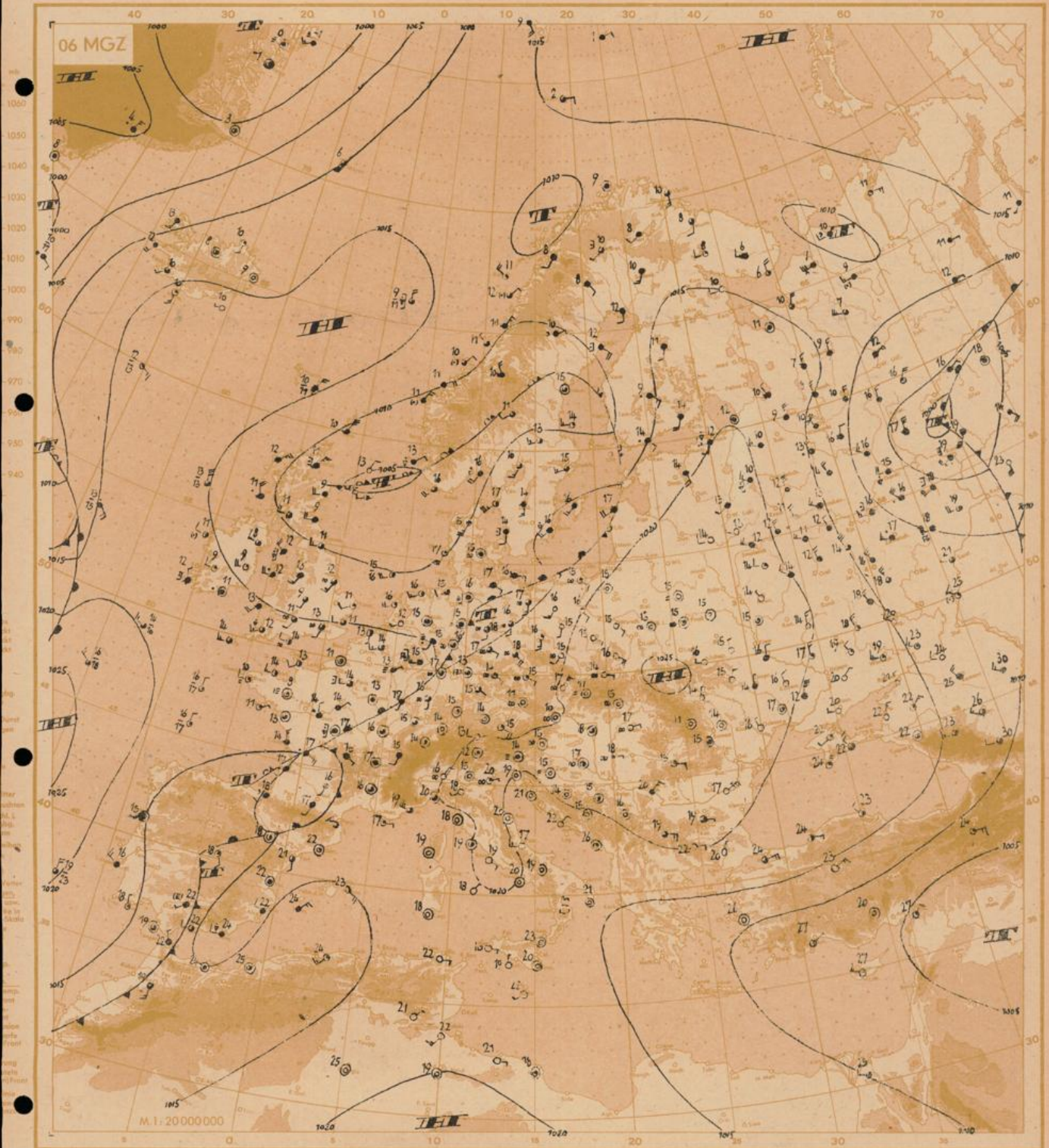


Absolute Topographie 500 mb

$\Delta h = 337$
 in 500 mb - 33°C etwa 70% Feuchte
 in 5 oder 6 km Höhe West 75 Knoten
 abs. Top. von 536 geod. Dekametern



Wetterlage von gestern 18 Uhr MGZ



Wetterübersicht

Dienstag

den 17. August

148

Die festländische Antizyklone, unter deren Einfluß auch in Süddeutschland rascher Bewölkungsrückgang und kräftige Erwärmung eintraten, hat sich bei unverändertem Kerndruck von den Ostalpen zu den Nordkarpaten verlagert. Gleichzeitig hat sich das ausgedehnte Drucksteiggebiet, das heute vom Schwarzen zum Weißen Meer reicht, um über 5 mb erniedrigt. Das nachfolgende Tiefdruckgebiet hatte bereits gestern über Schottland den Höhepunkt seiner Entwicklung überschritten und wanderte nach der nördlichen Nordsee. Seine über dem Festland nur schwach ausgeprägte Kaltfront überschritt gestern die deutsche Nordseeküste. Sie bewegte sich nur langsam Landeinwärts, wobei es über Norddeutschland vielfach zur Auslösung von Gewittern, die in der vergangenen Nacht und im Laufe des heutigen Vormittags auch auf den Norden und Westen der US-Zone übergriffen, kam. Während sich das 24-stündige Drucksteiggebiet auf der Rückseite des Tiefs in dem über Irland und dem Ostatlantik gelegenen Auffächerungsgebiet der Höhenströmung rasch abschwächte, behielt das vorgelagerte mitteleuropäisch-skandinavische Fallgebiet seine Intensität und verhinderte, daß es über Mitteleuropa hinweg zur Ausbildung einer Brücke zwischen dem Azorenhoch und der festländischen Antizyklone kam. Vielmehr erweist sich die von Nordskandinavien bis nach Spanien reichende Tiefdruckrinne weiterhin als wichtiger Faktor im Wettergeschehen.

Wie auf dem Kontinent, so zeigen die Druckänderungsgebiete auch auf dem Atlantik eine vorwiegend meridionale Erstreckung. Während sich aber auf dem Festland in den letzten 24 Stunden ein Ausgleich der Druckgegensätze angebahnt hat, behielten die atlantischen Druckänderungsgebiete ihre Intensität bei. Bemerkenswert ist dabei die Umstellung der Strömungsverhältnisse, die auf dem nördlichen Atlantik eingetreten ist. Hervorgerufen wurde sie durch den nach Osten und Südosten erfolgten Vorstoß hochreichender Kaltluft aus dem über der Labrador-See gelegenen Kaltluftreservoir. Die dadurch bedingte Aufstellung der Isohypsen der Höhenströmung im Seegebiet wästhlich Island und der gleichzeitigen Glättung der Strömung in den südlicher gelegenen Gebieten, bewirkte eine Aufspaltung des atlantischen Druckfallgebiets, dessen nördlicher Teil nach Nordosten zog, dessen südlicher Teil aber in östlicher Richtung wandernd Anlaß zur Ausbildung einer Teilstörung über dem Ostatlantik gab. Entsprechend der Höhenströmung wird diese sich in Richtung auf Irland verlagern, wobei das Frontensystem bei vermutlich weiteren Zyklogenese nur langsam in den Kontinent eindringen kann. Das überwiegend freundliche Wetter wird daher in Mitteleuropa zunächst noch von Bestand sein.

gez. Dr. Dölling

Freie Atmosphäre Temperatur und Feuchte

Dienstag den 17. August 1948

yy: Tag, GG: Zeit (MGT)

PP: Druck (Zehner-mb), TT: Temperatur (°C), U: Relative Feuchte (Zehner %, 1-14%, 8-75-84%, 0-95-100%), UU: Rel. Feuchte (%)

RADIOSONDEN

| Ort Kennziff Höhe | Erlangen | | Wiesbaden | | München | | Berlin | | Grünland | | Schiff | | Lerwick | | Ranzensee | | Schiff | | Bayland | |
|-------------------------|----------|------|-----------|------|---------|------|--------|------|----------|------|--------|--------|---------|------|-----------|------|--------|------|---------|------|
| | 716 | 716 | 357 | 367 | 474 | 474 | 440 | 440 | 440 | 440 | 67°55' | 62°33' | 60°20' | 501 | 54°10' | 608 | 39°27' | 773 | 773 | 773 |
| yy GG | 1515 | 1703 | 1615 | 1703 | 1709 | 1615 | 1703 | 1615 | 1621 | 1703 | 1709 | 1703 | 1703 | 1702 | 1702 | 1702 | 1702 | 1702 | 1702 | 1702 |
| Nullgradgrenze in m | 3720 | 3700 | 3430 | 3060 | 3700 | 3680 | 3200 | 3400 | 3680 | 3440 | 3870 | 700 | 2940 | 2650 | 2200 | 3000 | 1900 | 4080 | 4860 | 4860 |
| 41 | | | | | | | | | | | | | | | | | | | | |
| 96 | -49 | -55 | -51 | | | -51 | -51 | -50 | -52 | -54 | | | -48 | | | -52 | -51 | | | -69 |
| 225 | -49 | -55 | -53 | -57 | | -40 | -41 | -41 | -40 | -40 | | | -50 | -53 | -55 | -49 | -52 | -56 | -51 | -44 |
| 300 | -38 | -41 | -41 | -42 | | -27 | -26 | -27 | -25 | -25 | | | -30 | -27 | -32 | -23 | -28 | -28 | -19 | -13 |
| 400 | -25 | -24 | -25 | -27 | | -15 | -14 | -14 | -15 | -15 | | | -12 | -9 | -16 | -13 | -16 | -16 | -8 | -3 |
| 500 | -12 | -13 | -15 | -17 | | -7 | -4 | -3 | -6 | -5 | | | -5 | -2 | -6 | -8 | -6 | -5 | -1 | +3 |
| 600 | -2 | -5 | -6 | -8 | | -2 | -4 | -3 | -6 | -5 | | | -5 | -2 | -6 | -8 | -6 | -5 | -1 | +3 |
| 700 | +6 | +3 | +2 | +0 | | +2 | +4 | +1 | +2 | +4 | | | +3 | +3 | +3 | +3 | +3 | +3 | +5 | +13 |
| 800 | +13 | +11 | +11 | +6 | | +8 | +11 | +10 | +7 | +7 | | | +6 | +11 | +6 | +11 | +6 | +11 | +9 | +24 |
| 900 | +19 | +19 | +16 | +7 | | +14 | +18 | +17 | +15 | +16 | | | +10 | +19 | +10 | +19 | +10 | +19 | +11 | +20 |
| 1000 | | | +25 | | | | +24 | +20 | +17 | +17 | | | +19 | +11 | +11 | +11 | +11 | +13 | +17 | |
| Boden | +26 | +11 | +25 | +15 | | +18 | +25 | +19 | +25 | +20 | | | +24 | +11 | +11 | +11 | +11 | +12 | +18 | +28 |

Höhenwinde

FORM: DD vv(v) DD: Windrichtung (36-teilig), vv(v): Geschwindigkeit (Knoten)

| Ort yy GG | Erlangen | | Wiesbaden | | München | | Berlin | | Karlsruhe | | Kassel | | Köln | | Frankfurt | | Berlin | | Schiff | | Aldergrube | | Lerwick | | Grünland | | Erlangen | | München | |
|--------------|----------|------|-----------|------|---------|------|--------|------|-----------|------|--------|------|------|------|-----------|------|--------|------|--------|------|------------|------|---------|------|----------|------|----------|------|---------|--|
| | 1615 | 1615 | 1703 | 1615 | 1703 | 1615 | 1703 | 1615 | 1703 | 1615 | 1703 | 1615 | 1703 | 1615 | 1703 | 1621 | 1703 | 1702 | 1702 | 1702 | 1702 | 1702 | 1702 | 1702 | 1702 | 1702 | 1702 | 1702 | | |
| 21300 42 | | | | | | | | | | | | | | | | | | | | | | | | | | | | | | |
| 19800 51 | 2328 | | | | | | | | | | | | | | | | | | | | | | | | | | | | | |
| 18300 62 | 2552 | | | | | | | | | | | | | | | | | | | | | | | | | | | | | |
| 16800 80 | 2340 | | | | | 2450 | | | | | | | | | | | | | | | | | | | | | | | | |
| 15200 100 | 2350 | | | | 2425 | 2549 | | | | | | | | | | | | | | | | 2716 | | | | | | | | |
| 13700 135 | 2340 | | | | 2438 | 2539 | | | | | | | | | | | | | | | | 0360 | 2915 | | | | | | | |
| 12200 175 | 2432 | | | | 2438 | 2538 | 2450 | | | | | | | | | | | | | | | 0380 | 2823 | | | | | | | |
| 10700 225 | 2432 | | | | 3026 | 2538 | 2454 | | | | | | | | | | | | | | | 2560 | 0340 | 2832 | 0516 | | | | | |
| 9100 300 | 2432 | | | | 2718 | 2533 | 2450 | | | | | | | | | | | | | | | 2540 | 0350 | 2740 | 0619 | 3348 | | | | |
| 7900 350 | 2432 | | | | 2816 | 2629 | 2445 | | | | | | | | | | | | | | | 2441 | 0440 | 2687 | 0515 | 3345 | | | | |
| 7000 400 | 2428 | | | | 2816 | 2328 | 2442 | | | | | | | | | | | | | | | 2441 | 0330 | 2662 | 0410 | 3340 | | | | |
| 6100 450 | 2428 | | | | 2308 | 2316 | 2342 | | | | | | | | | | | | | | | 2337 | 0227 | 2639 | 0216 | 3230 | | | | |
| 4800 550 | 2226 | | | | 2005 | 2316 | 2246 | | | | | | | | | 2031 | | | | | | 2336 | 0323 | 2630 | 0214 | 3123 | | | | |
| 4000 600 | 1826 | | | | 1606 | 2413 | 2328 | 2234 | | | | | | | | 2231 | 2426 | 2240 | 0214 | 2521 | 0310 | 2913 | 2913 | 2330 | 2428 | | | | | |
| 3000 700 | 1924 | 1722 | 2025 | 1610 | 2709 | 2423 | 2130 | 2128 | 2326 | 2010 | 2309 | 2123 | 2426 | 2226 | 0311 | 2618 | 0416 | 2510 | 2328 | 1810 | | | | | | | | | | |
| 2400 750 | 1916 | 1723 | 2218 | 1808 | 2810 | 2314 | 2319 | 2220 | 2525 | 1933 | 2506 | 2321 | 2424 | 2224 | 3508 | 2847 | 0516 | 2312 | 2530 | 1807 | | | | | | | | | | |
| 1800 800 | 1812 | 2123 | 2014 | 2506 | 2707 | 2210 | 2418 | 2314 | 2526 | 1931 | 2805 | 2217 | 2319 | 2216 | 0510 | 2817 | 0618 | 2017 | 2322 | 2306 | | | | | | | | | | |
| 1200 850 | 1812 | 1613 | 1911 | 1110 | 2405 | 2111 | 2319 | 2313 | 2326 | 2033 | 2708 | 1815 | 2420 | 2018 | 0706 | 2918 | 0620 | 1720 | 2415 | 2507 | | | | | | | | | | |
| 900 900 | 1806 | 1411 | 2009 | 0809 | 2403 | 2112 | 2221 | 2508 | 2428 | 2030 | 2616 | 1714 | 2421 | 1818 | 0507 | 3014 | 0526 | 1624 | 2413 | 2506 | | | | | | | | | | |
| 600 930 | 1802 | 1409 | 2109 | 0607 | 2103 | 2011 | 2123 | 2308 | 2325 | 2413 | 2516 | 2012 | 2314 | 1717 | 0509 | 3114 | 0428 | 1622 | 1905 | 2504 | | | | | | | | | | |
| 300 970 | 1802 | 1408 | 1807 | | 1912 | 2119 | 2205 | 2122 | 3107 | | | 2113 | 2210 | 1613 | 0511 | 2810 | 0330 | 1617 | 0000 | | | | | | | | | | | |
| Boden 1000 | | | | | | | | | | | | | | | | | | | | | | | | | | | | | | |

Wolkenzug

DD: Zugrichtung aus (36-teilig), vv(v): Geschwindigkeit (Knoten)

| Ort | yy GG | Bad Kissingen | 1615 | Ohringen | 1615 | Wiesbaden | 1610 | Bad Kissingen | 1705 | Karlsruhe | 1709 | Hemmingen | 1709 | Augsburg | 1709 | Kreisberg | 1709 |
|------------------|-------|---------------|------|----------|------|-----------|------|---------------|------|-----------|------|-----------|------|----------|------|-----------|------|
| Wolken-Höhe in m | DD vv | AC 3000 | 2910 | AC 3000 | 2717 | AC 3000 | 2602 | Ci 8000 | 2526 | AC 3000 | 2214 | Ci 8000 | 2340 | Ci 8000 | 2735 | Ci 8000 | 2326 |