

# Täglicher Wetterbericht

herausgegeben vom Deutschen Wetterdienst in der US-Zone, Zentralamt

Jahrgang: 73 Nr. 233-D

Freitag, den 20. August 1948.

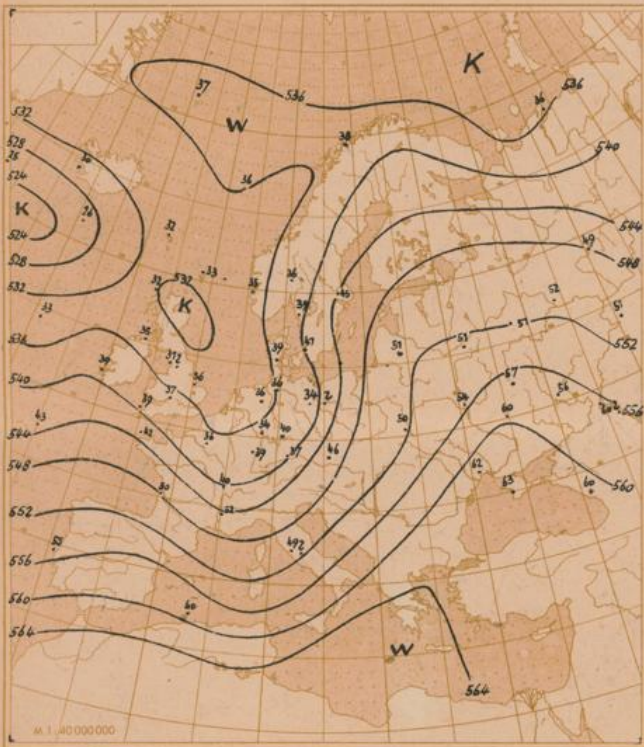
Seite 1

Verlagsort: Bad Kissingen

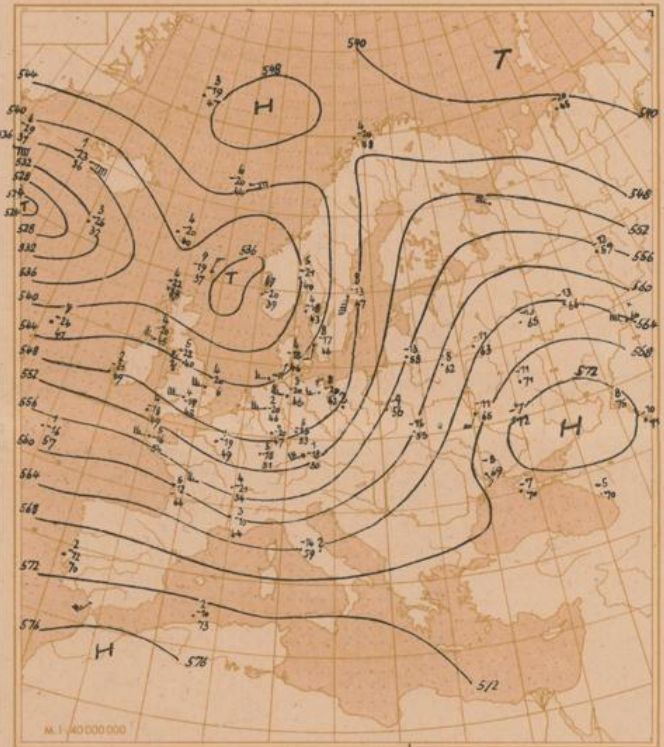
Bodenstationen	gestern 12 Uhr MGZ					gestern 18 Uhr MGZ					
	JJJCC <sub>M</sub>	wwVhN <sub>L</sub>	DDFWN	PPTTT <sub>S</sub>	T <sub>S</sub> C <sub>M</sub> app	JJJCC <sub>M</sub>	wwVhN <sub>L</sub>	DDFWN	PPTTT <sub>S</sub>	T <sub>S</sub> C <sub>M</sub> app	RRRT <sub>nE</sub>
Kassel	5015x	61758	02158	05147	2x300	50162	62744	28488	08111	0x373	13147
Schenklengsfeld	5375x	05548	32268	04147	3x807	53762	62836	30328	08111	0x416	05157
Gießen	5735x	05658	02168	05167	2x200	57357	22855	24267	10120	9x317	07167
Schlüchtern	5335x	05648	18148	05147	3x300	5336x	05735	30268	08120	7x375	05167
Frankfurt a. M.	5718x	81756	00028	04181	4x703	57157	02853	32767	10147	0x320	07181
Bad-Kissingen	70324	02844	28364	04207	32807	70387	25746	28387	07147	2x476	07277
Hof	45187	03734	24368	04177	3x907	4518x	03738	70188	05157	3x407	01777
Bayreuth	7738x	02746	22167	03187	38802	77387	87745	24227	03177	3x404	05277
Würzburg	70486	02855	24266	03207	32902	70487	25746	26387	07157	2x479	03277
Mannheim	4578x	81758	20128	05187	4x603	4575x	05758	67588	17747	1x323	06797
Nürnberg	42680	02866	24427	04197	22803	4268x	87647	22488	06707	5x409	04277
Weiden	77987	02855	26167	04187	4x907	77987	02865	18727	04787	3x404	05797
Uhringen	5538x	02757	00087	04197	2x707	55352	03755	24488	10147	2x424	05277
Karlsruhe	47387	25845	22287	05197	5x707	4738x	87847	26487	12157	2x323	02797
Weißenburg	73775	02753	20266	05187	22802	73786	25743	22396	08157	4x473	05207
Regensburg	73387	25854	20367	04787	4x300	73387	87855	24587	06777	4x470	07207
Stuttgart	44387	02854	20326	04207	0x704	4438x	02746	26587	77157	3x326	93277
Stötten	56784	25844	22186	05157	2x902	5678x	14728	57188	10127	1x217	05177
Passau	86552	64635	24368	04167	4x200	86597	93745	20368	05167	5x403	73777
Augsburg	76687	02844	20366	05787	36902	76697	25834	20396	09147	43274	06207
München-Riem	47486	02855	24367	06787	38907	47486	87645	24488	08167	3x270	06207
Oberstdorf	77684	02975	08165	xx187	25903	7768x	87748	24788	xx147	1x312	08187
Wasserkuppe	423xx	57009	22349	00177	1x300	423xx	67009	63569	02070	7x409	09127
Feldberg i.T.	424xx	67109	32229	74707	0x202	424xx	46009	28669	17080	8x116	05727
Königsstuhl	5515x	22838	22148	40157	4x807	551xx	46009	28469	45107	0x322	09757
Flechl	7708x	87846	20368	04157	3x907	7708x	25857	20188	05157	2x405	04777
Silberhütte	7268x	03878	24368	70137	2x307	7268x	70847	20787	70147	3x407	07157
Falkenstein	753xx	46109	24369	00107	0x502	753xx	67109	24269	67177	1x302	04737
Hohenpeißenberg	77726	02845	22567	96167	33707	77726	87707	22687	98127	7x474	07177
Zugspitze	476xx	46009	28679	04000	0x307	476xx	46009	28989	05000	0x307	04079
Berlin	44052	22744	04758	04767	3x503	44087	02855	00065	04777	26200	17780

Bodenstationen	heute 0 Uhr MGZ					heute 6 Uhr MGZ						
	JJJCC <sub>M</sub>	wwVhN <sub>L</sub>	DDFWN	PPTTT <sub>S</sub>	T <sub>S</sub> C <sub>M</sub> app	JJJCC <sub>M</sub>	wwVhN <sub>L</sub>	DDFWN	PPTTT <sub>S</sub>	T <sub>S</sub> C <sub>M</sub> app	RRRT <sub>nE</sub>	Erdboden-Minimum
Kassel	50724	07857	22363	13170	90377	50774	05653	16304	15090	97306	13097	6,9
Schenklengsfeld						5375x	05648	72128	16090	8x406	97097	6,0
Gießen	57350	02763	22125	15177	02370	57383	05665	00025	16700	8x300	00097	7,6
Schlüchtern	53355	05744	20225	16100	90272	533xx	46209	00029	17090	9x203	00087	7,2
Frankfurt a. M.	5715x	03758	00028	16727	0x210	57154	05554	00026	17727	0x203	00777	9,8
Bad-Kissingen	70357	05745	24328	74727	0x273	70307	05790	74227	16710	9x404	00097	8,2
Hof	45716x	03838	24488	14700	8x320	45750	02734	24324	18090	80309	04087	6,7
Bayreuth	7735x	03748	24388	13130	9x377	77303	06790	24724	16170	90307	02700	7,0
Würzburg	70457	02854	24226	15727	0x277	70458	05662	00023	17900	90204	00107	8,2
Mannheim	45757	05654	12727	16127	1x705	45750	05665	18725	17737	20304	00127	9,0
Nürnberg	4265x	02757	24387	16777	0x374	42605	02790	00025	18100	97205	07097	7,2
Weiden	7795x	03758	24488	14770	9x327	77954	02745	24725	18700	90308	05707	8,7
Uhringen	5535x	02757	00027	16117	0x177	5535x	02657	00027	17727	1x305	00700	
Karlsruhe	4735x	02857	18287	16747	2x303	47350	02757	22727	18737	20706	97137	7,0
Weißenburg	7375x	03748	24228	17770	9x377	73757	02774	00027	19700	9x403	00097	6,6
Regensburg	73357	03854	24588	15737	0x327	73353	05653	00024	18100	90308	97707	8,3
Stuttgart	4435x	25756	00087	17737	2x307	44304	05690	00024	18727	00304	04777	
Stötten						5675x	05657	20767	18700	9x403	01097	8,3
Passau	86582	03845	24488	10147	2x373	86550	02764	24784	17707	83370	02097	7,9
Augsburg	7665x	03858	24428	17777	0x373	76603	05790	16785	18727	10407	92777	9,7
München-Riem	4745x	02866	24486	17737	1x372	47453	02753	00026	19777	00308	97707	8,9
Oberstdorf						77653	07867	16703	xx060	60407	77050	3,7
Wasserkuppe	423xx	46009	24369	08060	6x877	423xx	46709	22349	10060	6x307	94060	6,0
Feldberg i.T.	424xx	46709	28549	22070	7x277	42404	07770	20344	23080	70404	00070	
Königsstuhl	5515x	05548	24748	50700	9x307	5515x	43378	24748	50707	0x303	00097	8,7
Flechl	7705x	05738	24728	18080	70209	7705x	05738	24728	18080	70209	03087	7,7
Silberhütte	726xx	46009	24569	17080	8x378	726xx	46009	22449	20070	7x308	05077	7,0
Falkenstein	753xx	46209	24589	65070	7x275	753xx	46709	28349	68040	4x309	07047	3,4
Hohenpeißenberg	77726	05865	22485	05090	80709	77724	05857	22322	06080	70403	02080	6,7
Zugspitze	47657	49573	24685	09545	40770	47600	00990	24300	70545	60303	02559	5,92
Berlin	4405x	62648	26768	07767	3x374	4405x	62734	26268	17727	2x309	15727	7,4

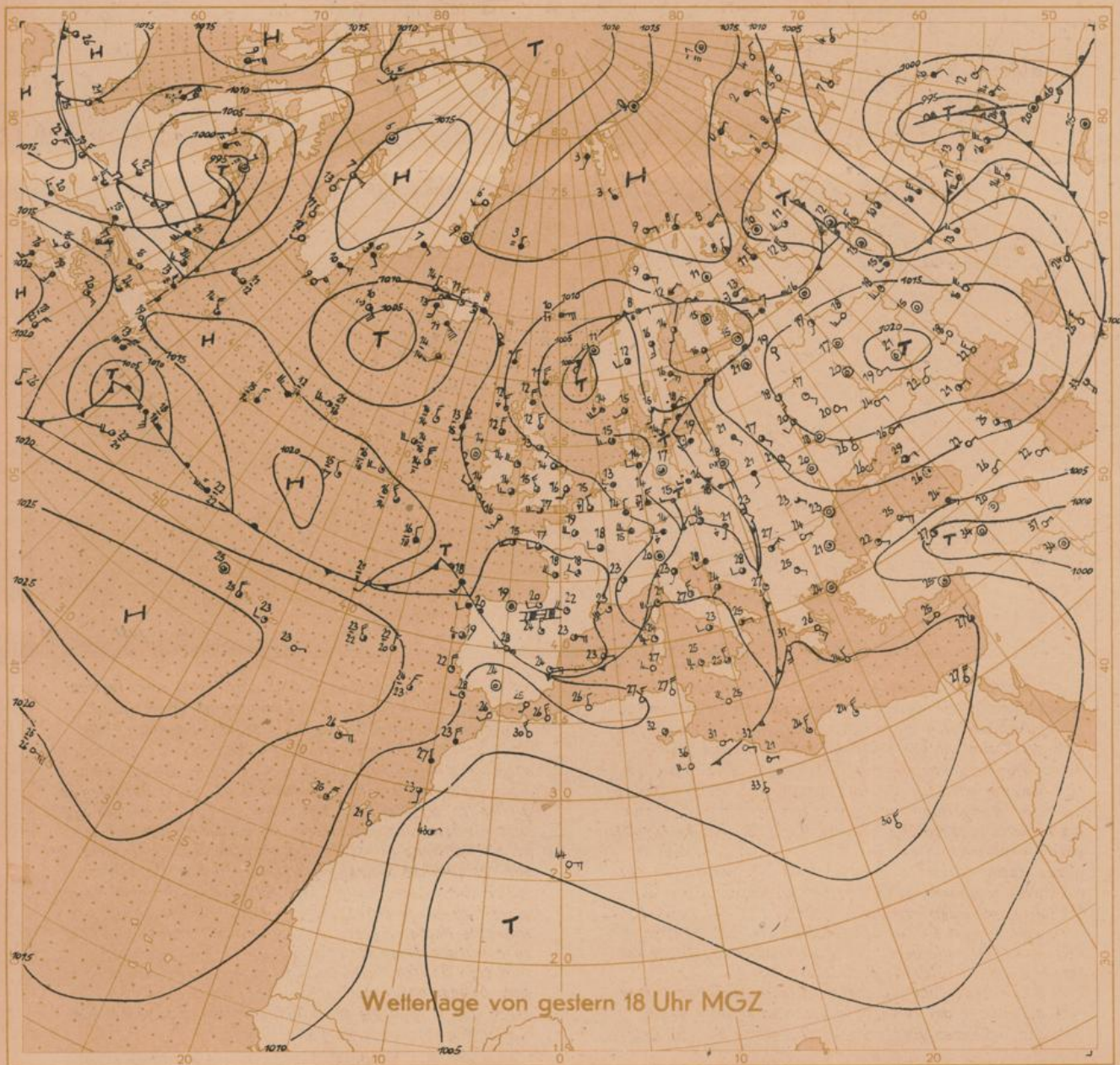


Relative Topographie 500 über 1000 mb (geodyn. Dekameter)

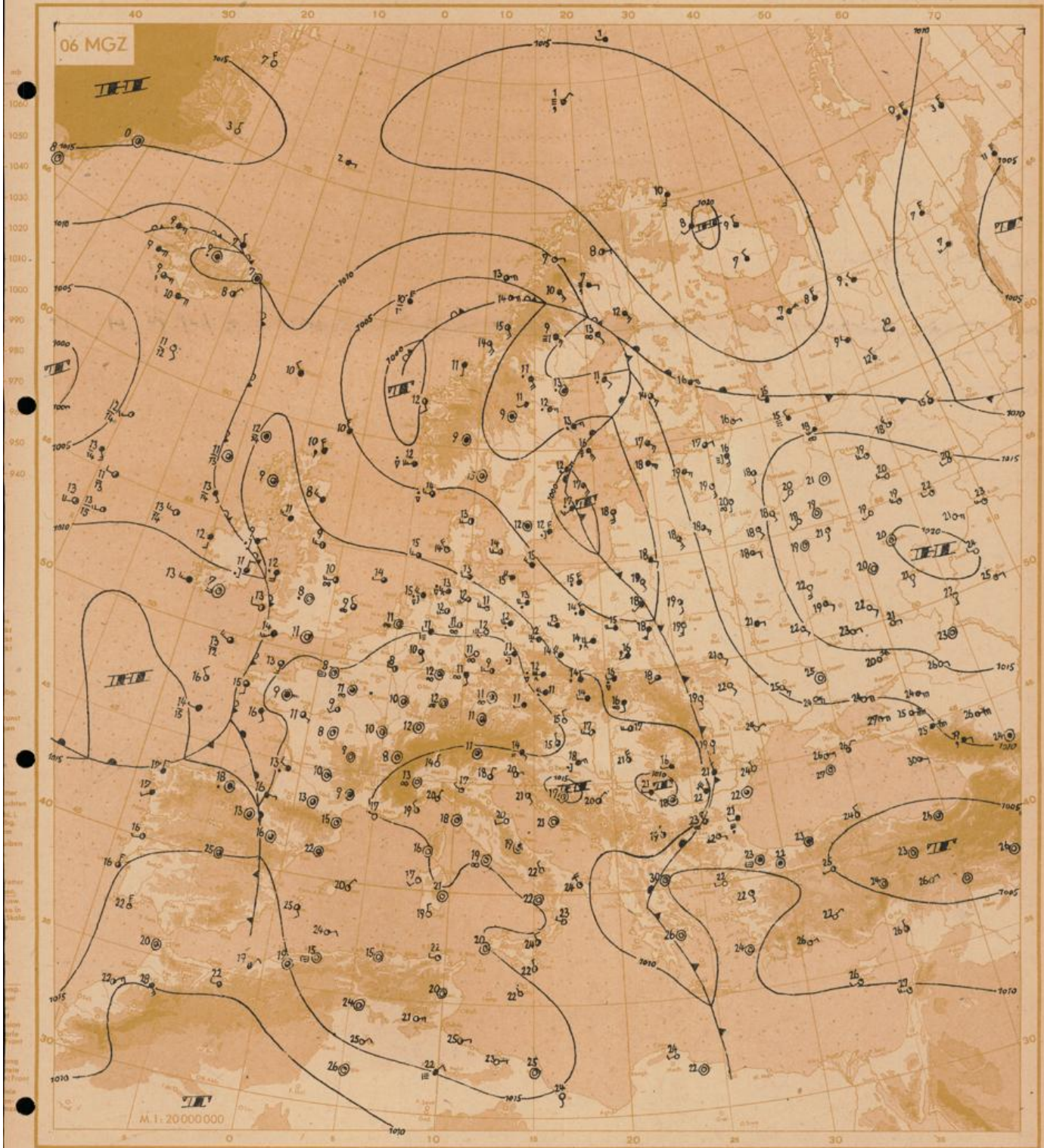


Absolute Topographie 500 m b

$\Delta h = \frac{-33}{36} \cdot 7$  in 500 mb -33°C etwa 70% Feuchte  
 in 5 oder 6 km Höhe West 75 Knoten  
 Eintr. Beispiel  
 abs. Top. von 536 geod. Dekametern



Wetterlage von gestern 18 Uhr MGZ



Wetterübersicht

Freitag, den 20. August 1948

Süddeutschland wurde gestern von zwei Regengebieten berührt. Im Ostteil fiel Regen an einer Vb-artigen Wellenstörung, die heute früh die mittlere Ostsee erreicht hat. Im Verlauf des Nachmittags überquerte dann mit großer Geschwindigkeit die von Frankreich kommende Kaltfront die Zone und löste örtlich Gewitter aus. Die Niederschlagsmengen summierten sich dabei im Alpenvorland zu höheren Beträgen. So ist 24-stündig in Berchtesgaden 25,9 mm, in Bad Tölz 28,4 mm Niederschlag gefallen, während im übrigen Raum 5-10 mm, örtlich auch 15 mm Regen beobachtet wurde. Hinter der westlichen Kaltfront trat engräumig sehr kräftiger Druckanstieg ein. Die Sondierungen zeigen, daß die von Nordwesten kommende Kaltluft Abkühlung um 5 Grad bis in große Höhen gebracht hat. Über Stockholm andererseits tritt die Erwärmung an der Vorderseite der Vb-Störung in Erscheinung.

Die Bedeutung der festländischen Vorgänge tritt zurück gegenüber der Entwicklung über dem Atlantik, der im mittleren Teil von ausgedehntem, kräftigem Druckfall überdeckt ist.

An der Frontalzone in etwa 45 Grad n. Br. liegen zwei Wellenstörungen. Die erste hat Südwestfrankreich erreicht und schwächt sich jetzt ab zugunsten der nachfolgenden Welle, deren Kern nördlich der Azoren liegt. Wesentlich für den Gesamtvorgang ist dabei, daß das Tiefdruckgebiet bei Island - das auch noch in der 96 mb-Fläche nachweisbar ist - im Auffüllen begriffen ist. Das Kaltluftgebiet in seinem Bereich ist nach Südosten in Bewegung gekommen, wie die Schiffssondierungen bei 60°N 20°W und 54°N 19°W erweisen. Die Energieübertragung auf das südliche System, die jetzt im Gange ist, erfolgt teilweise durch Aktivierung dieses Kaltluftvorrates, der sich mit einer Kältezunge bis nach Neufundland erstreckt. Da das subtropische Hochdruckgebiet unverändert kräftig ausgebildet ist, wird mit der neuen Verschärfung der Massengegensätze in mittleren Breiten die Westströmung weiterhin lebhaft bleiben. Solange dabei das Zentrum tiefen Druckes bei den Britischen Inseln liegt, bleibt in Süddeutschland zunächst Südwestströmung vorherrschend.

gez. Brauer

# Freie Atmosphäre

## Temperatur und Feuchte

Freitag, den 20. August 1948

PP: Druck (Zehner-mb), TT: Temperatur (°C), U: Relative Feuchte (Zehner-%, 1=1-14%, 8=75-84%, 0=95-100%), UU: Rel. Feuchte (%)

### RADIOSONDEN

Ort Kennziffer Höhe	Erlangen		Wiesbaden			München		Berlin		München	Jan	Mayen	Grönland	Schiff	Lerwick Schiff		Panzance	Gibulter					
	776	776	367	367	367	414	414	440	440	440	414	001	67°51'W	62°33'W	60°20'W	501	54°19'W	408	340				
	yy GG	1915	2003	1915	2003	2009	1915	2003	1915	1922	2003	2009	2003	2003	2003	2002	2002	2002	1915				
Nullgeodätische Höhe in m	3680	2740	3340	2040	1980	2970	2140	3440	2730	2110	2520	2100	2600	1390	1230	1830	1900	2810	4480				
Feuchte (U) und Temperatur (TT) an den Hauptisobarenflächen	41	.	.	.	.	.	.	.	.	.	.	.	.	-45	.	.	.	.	.				
	96	-46	.	-42	.	.	-52	-42	.	-48	.	.	.	-45	-46	-46	-47	.	-70				
	225	-47	-50	-44	-49	.	-50	-49	-50	-51	-48	-50	.	-59	-45	-49	-53	-51	-52	-53			
	300	-37	-43	-41	-46	.	-44	-46	-37	-41	-43	-44	-49	-45	-48	-51	-45	-46	-47	-38			
	400	5	-22	5	-29	-27	-31	-30	-27	-30	6	-23	6	-26	5	-29	-28	3	-33	6	-29		
	500	7	-73	5	-16	-14	-20	6	-20	2	-16	7	-18	6	-13	6	-16	8	-20	-18	3	-19	
	600	6	-3	6	-9	6	-5	-11	3	-9	6	-8	2	-8	7	-4	9	-9	-13	-8	3	-9	
	700	9	+2	9	-5	8	+2	0	-7	5	-5	9	+0	8	-6	6	+3	0	-7	0	-6	7	-4
	800	8	+8	8	+7	7	+6	0	+0	7	-0	8	+7	0	+2	7	+6	7	+5	0	+1	7	+3
	900	7	+15	8	+7	7	+11	0	+7	7	+9	7	+14	9	+8	8	+12	7	+10	9	+6	7	+11
1000	.	.	.	.	.	.	.	.	.	.	.	.	.	.	.	.	.	.	.	.	.	.	
Boden	6	+21	7	+11	7	+15	0	+10	7	+15	7	+18	8	+12	7	+18	8	+15	9	+12	6	+16	

Ort yy GG	München		Berlin			Karlsruhe	Aldersgrawe	Larkhill	Schiff	Lerwick	Downham	Gibraltar	Grönland	Schiff	Leuchars	München	Forstenfeldbruck	Wiesbaden
	1915	2003	1915	1922	2003	2003	2002	2002	62°33'W	53°36'W	2002	2002	2002	67°51'W	77°46'W	54°19'W	2002	2009
	yy GG	1915	2003	1915	1922	2003	2003	2002	2002	2002	2002	2002	2002	2002	2003	2002	2002	2009
21300	42	.	.	.	.	.	.	.	.	.	.	.	.	.	.	.	.	.
19800	51	.	.	.	.	.	.	.	.	.	.	.	.	.	.	.	.	.
18300	62	.	.	.	.	.	.	.	.	.	.	.	.	.	.	.	.	.
16800	80	.	.	.	.	.	.	.	.	.	.	.	.	.	.	.	.	.
15200	100	2328	2717	.	.	.	.	.	.	.	.	.	.	.	.	.	.	.
13700	135	2429	2625	.	2227	.	.	.	2522	3610	2865	1913	2425	2154	.	.	2740	2271
12200	175	2325	2724	.	2033	.	.	.	2711	2739	3511	2875	1605	2629	2270	.	2345	2766
10700	225	2021	2861	.	1743	2128	.	.	2922	2748	3512	2772	0527	2927	2272	3430	2431	29108
9100	300	2029	2736	.	1823	1744	1936	.	2822	2446	0620	2681	0534	2728	2270	3427	2641	27100
7900	350	2426	2654	.	2033	2032	1840	.	2829	2743	0591	2677	0427	2630	2260	3446	2245	2784
7000	400	2426	2742	.	2033	2032	1839	.	2723	2729	07100	2856	0316	2830	2727	3427	2244	2550
6100	450	2625	2736	.	2020	2024	1918	.	2823	2728	0761	3343	0174	2727	2227	3319	2243	2545
4900	550	2629	2630	.	2016	2023	2616	.	2919	2727	0736	3345	3611	2824	2324	2907	2343	2641
4000	600	2725	2825	.	2573	2212	2472	.	2812	2822	0643	3028	3515	2825	2526	1706	2231	2535
3000	700	2827	2924	.	3573	2212	3207	2721	2911	2826	0838	3140	3423	2827	2225	1810	2126	2533
2400	750	2926	2726	.	3573	2812	3206	2721	2814	2824	0830	3131	3518	2926	1225	1913	2117	2427
1800	800	2626	2723	.	3572	0317	3013	2776	2915	2718	0726	3126	3622	2622	1718	1812	2117	2523
1200	850	2618	2823	.	3572	0121	3121	2670	2818	2718	0728	3515	3523	2321	1806	1810	2013	2523
900	900	2512	2819	.	3572	3617	3125	1615	2713	2716	0623	3415	3421	2316	1106	1807	1813	2522
600	930	2409	2708	.	3572	3574	3027	2517	2506	2871	0526	2822	3519	2508	0603	1708	1519	2416
300	970	.	.	.	3571	3412	3029	2616	2003	2808	0527	2922	3519	2808	0506	0610	0519	2315
Baden	1000	.	.	.	.	.	.	.	.	.	.	.	.	.	.	.	.	.

Ort yy GG	Kiesingen		Weiden		1915	Geisenheim	1918	Zugspitze	2003	Kissingen	2005	Feldberg i.T.	2007	Nürnberg	2009	Hof	2009
	1915	2003	1915	1922	2003	2003	2002	2002	2002	2002	2002	2002	2002	2002	2002	2002	2002
	yy GG	1915	2003	1915	1922	2003	2003	2002	2002	2002	2002	2002	2002	2002	2002	2002	2002
Wolken- Höhe m	DD vv	Ac 3000 Ci 8000	3630 2080	Ac 3000	2725	Li 8000	3180	Ac 3000	2226	Ac 3000	2626	Ac 3000	2626	Ac 3000	2420	Ac 3000	2717