

Täglicher Wetterbericht

herausgegeben vom Deutschen Wetterdienst in der US-Zone, Zentralamt

Jahrgang: 73 Nr. 235 - D

Sonntag, den 22. August 1948

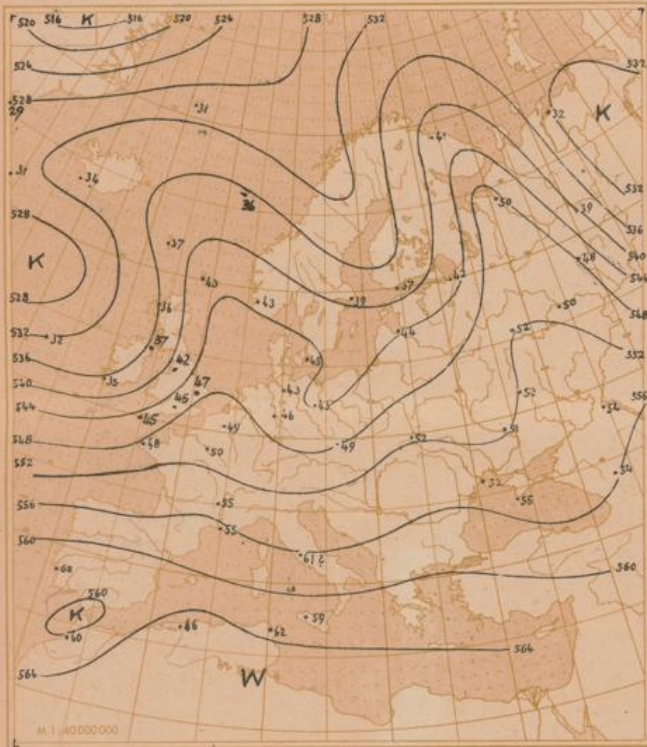
Seite 1

Verlagsort: Bad Kissingen

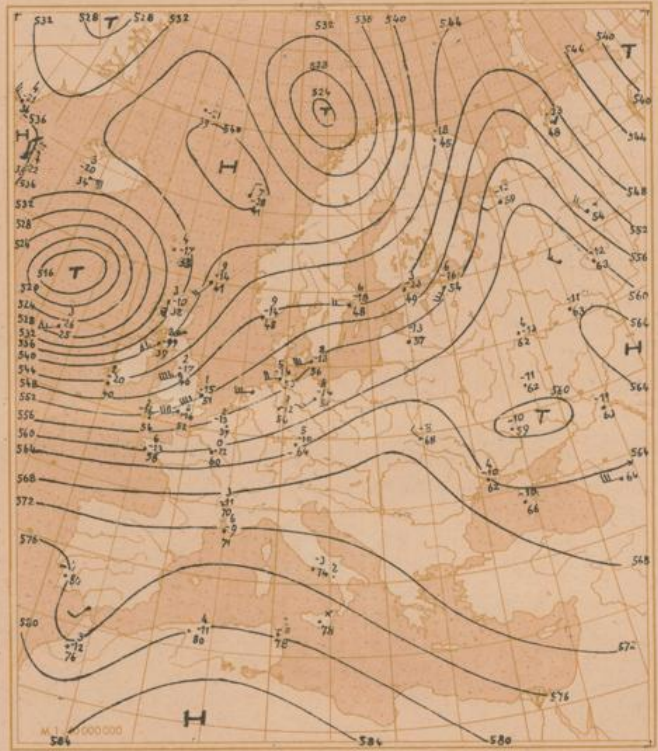
Bodenstationen	gestern 12 Uhr MGZ					gestern 18 Uhr MGZ						
	JJJC _{C_M}	wwVhN _L	DDFWN	PPITT _S	T _S C _H app	JJJC _{C_M}	wwVhN _L	DDFWN	PPITT _S	T _S C _H app	RRTT _E	E
Kassel	50120	02854	20304	19201	00902	50104	01890	20104	17181	02805	00210	
Schenklengsfeld	53110	01853	18303	19191	00903	53144	01861	20103	17181	05604	00200	
Gießen	51320	01854	14244	19201	10905	51304	02890	14105	17201	06805	00210	
Schlüchtern	53310	01863	20203	20190	00904	53304	01890	20103	18181	14804	00200	
Frankfurt a.M.	51110	02764	22104	20201	00904	51104	02890	22106	17201	26807	00230	
Bad-Kissingen	70320	01854	14244	20200	81704	70300	01890	20103	18200	95703	00230	
Hof	45120	01854	20104	20180	70901	45100	01890	00003	20160	15802	00190	
Bayreuth	71320	01844	28104	20200	60901	71300	01890	00003	18180	85803	00220	
Würzburg	70410	02854	12144	19210	80906	70400	01890	16103	17200	94705	00230	
Mannheim	45710	01863	16304	20221	11906	45704	02890	00005	18221	26905	00230	
Nürnberg	42620	02864	28124	21190	70901	42604	01890	00024	18200	84606	00230	
Weiden	71920	01864	24224	20180	80901	71900	01890	00002	19180	91802	00220	
Ohningen	55310	01764	24304	20200	98701	55304	01790	00004	17201	02705	00230	
Karlsruhe	41324	01863	25104	20221	01904	41354	02875	00027	17211	81805	00240	
Weißenburg	73120	01754	12114	21200	90901	73100	01790	03102	19171	31805	00210	
Regensburg	73320	01854	28324	21190	70901	73300	01990	16102	19200	81802	00210	
Stuttgart	44310	02864	18204	20210	81904	44304	02890	00014	17210	96603	00240	
Stötten	56710	01854	22104	20170	91903	56744	01851	00023	18170	92803	00190	
Passau	86524	02864	20124	20181	10300	86540	02863	18114	19171	14601	00200	
Augsburg	76620	02864	14214	21190	90904	76604	01890	04203	19201	01703	00220	
München-Riem	41420	01864	26304	21180	90803	41400	01890	08302	19181	14503	00200	
Oberstdorf	77680	01873	00014	1190	91903	77600	01890	16103	18181	14502	00210	
Wasserkuppe	42320	01853	20304	15140	71300	42314	01851	18323	16130	72804	00160	
Feldberg i.T.	42410	05755	18405	28150	90902	42400	02890	16426	26140	92805	00160	
Königsstuhl	55110	01853	16103	55181	01802	55104	02890	14205	52151	26804	00190	
Fleckl	71010	01844	00024	21170	50300	71000	01890	00003	20150	85603	00170	
Silberhütte	72610	01844	28324	25140	70300	72600	01890	16903	24150	62801	00160	
Falkenstein	75380	05845	20225	74120	80103	75320	05842	24285	74090	62801	92131	
Hohenpeißenberg	77720	05754	22124	10150	90601	77700	05890	06303	08150	91603	00180	
Zugspitze	41680	01914	20244	15010	01304	41600	01990	24603	15045	93001	00049	4282
Berlin-Tempelhof	44020	01854	24314	19201	20702	44000	01890	20102	18201	15803	00220	

Bodenstationen	heute 0 Uhr MGZ					heute 6 Uhr MGZ						Erdboden-Minimum
	JJJC _{C_M}	wwVhN _L	DDFWN	PPITT _S	T _S C _H app	JJJC _{C_M}	wwVhN _L	DDFWN	PPITT _S	T _S C _H app	RRTT _E	
Kassel	50157	03978	16128	16161	14805	50167	61752	18168	13151	3x603	96141	11.0
Schenklengsfeld						5315x	62758	18328	14141	3x801	94121	9.5
Gießen	5135x	02777	14127	16161	2x905	51357	22763	14267	14151	4x605	91151	13.9
Schlüchtern	53301	05890	20228	17150	9x905	5335x	52748	18128	16141	3x801	92131	11.7
Frankfurt a.M.	51157	05875	14128	16161	3x806	51157	22655	20368	15161	5x80	01161	14.5
Bad-Kissingen	70300	03890	00028	18131	07103	70357	61742	28168	16131	1x601	97121	10.4
Hof	45100	03790	16108	21090	77803	45157	03752	14128	18121	0x802	00090	5.8
Bayreuth	71300	02790	00006	19110	96901	71357	03753	14128	17131	0x501	01101	7.2
Würzburg	7045x	05658	00008	17141	1x904	70457	03665	18368	16161	5x200	97140	12.8
Mannheim	45755	02764	18226	17171	46803	45752	22855	16268	16161	5x904	04161	14.1
Nürnberg	42600	03890	19328	19131	17901	42652	62764	14128	19141	2x403	97131	9.8
Weiden	71900	00890	00000	21090	80301	71952	03761	00008	19100	9x802	00080	6.5
Ohningen	55304	02790	16216	18151	06904	5535x	62658	00068	18151	4x300	96141	.
Karlsruhe	41307	05790	00020	17151	47801	41357	02873	00067	16161	6x705	01151	13.2
Weißenburg	73120	03790	14328	20141	07903	73152	62675	14228	20131	2x404	94131	10.0
Regensburg	73300	05690	00000	20171	00300	73352	61663	12228	19121	1x401	97111	9.4
Stuttgart	44307	03790	00020	18171	1x902	44352	05764	18368	17161	2x903	02141	.
Stötten						56752	58456	18228	19121	2x300	01121	10.2
Passau	66500	05690	00000	21111	00300	665x	46209	04209	20101	0x201	00081	7.1
Augsburg	76603	02990	16106	20141	16902	76652	62755	20368	19141	3x204	01131	11.2
München-Riem	41400	02790	00004	21111	06901	41462	62753	18308	21131	2x403	95101	5.8
Oberstdorf						7765x	61878	32169	18121	1x201	01101	8.0
Wasserkuppe	42301	05790	16428	12120	6x905	423xx	57009	20369	11111	1x602	91111	9.7
Feldberg i.T.	42454	03854	16228	25141	07804	424xx	46009	14569	23121	2x702	03111	.
Königsstuhl	55155	02854	18126	51151	16803	551xx	48100	18269	50131	3x805	03131	11.9
Fleckl						71057	61744	00027	19121	0x603	97081	6.2
Silberhütte	72600	02890	10404	24120	65801	72652	03761	16228	22120	8x804	00120	7.3
Falkenstein	75300	05790	18300	74080	70902	75307	05890	18218	73080	7x300	00071	4.8
Hohenpeißenberg	77704	05890	20304	08130	90901	77752	63755	24468	08111	1x104	01111	6.4
Zugspitze	41604	09964	20304	15015	10300	416xx	77008	24729	15010	1x801	96009	.
Berlin-Tempelhof	44000	01790	14101	18151	15802	44007	05685	14228	15141	17705	00130	10.3

Höhenwetterlage von heute früh

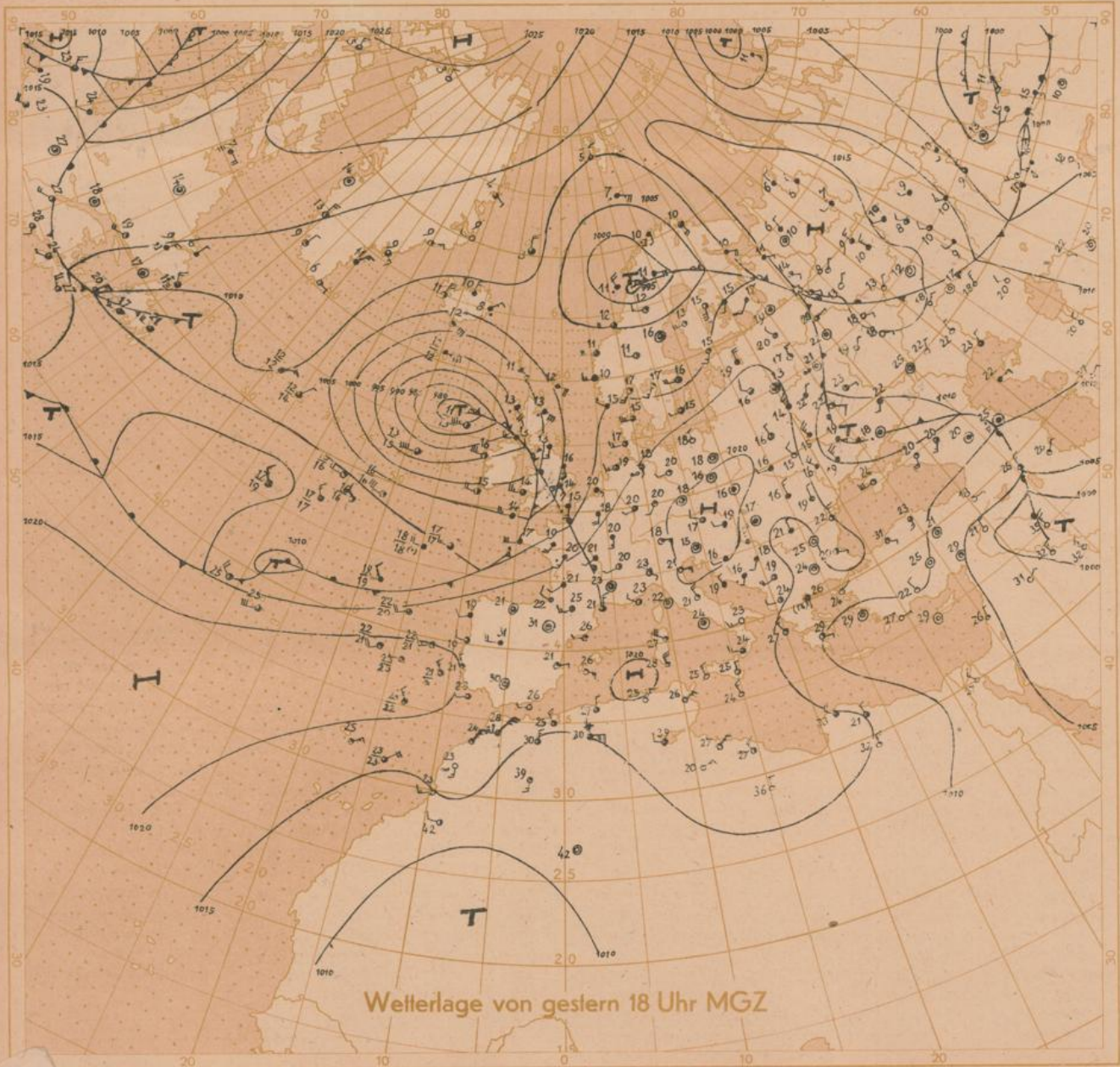


Relative Topographie 500 über 1000 mb (geodyn. Dekameter)

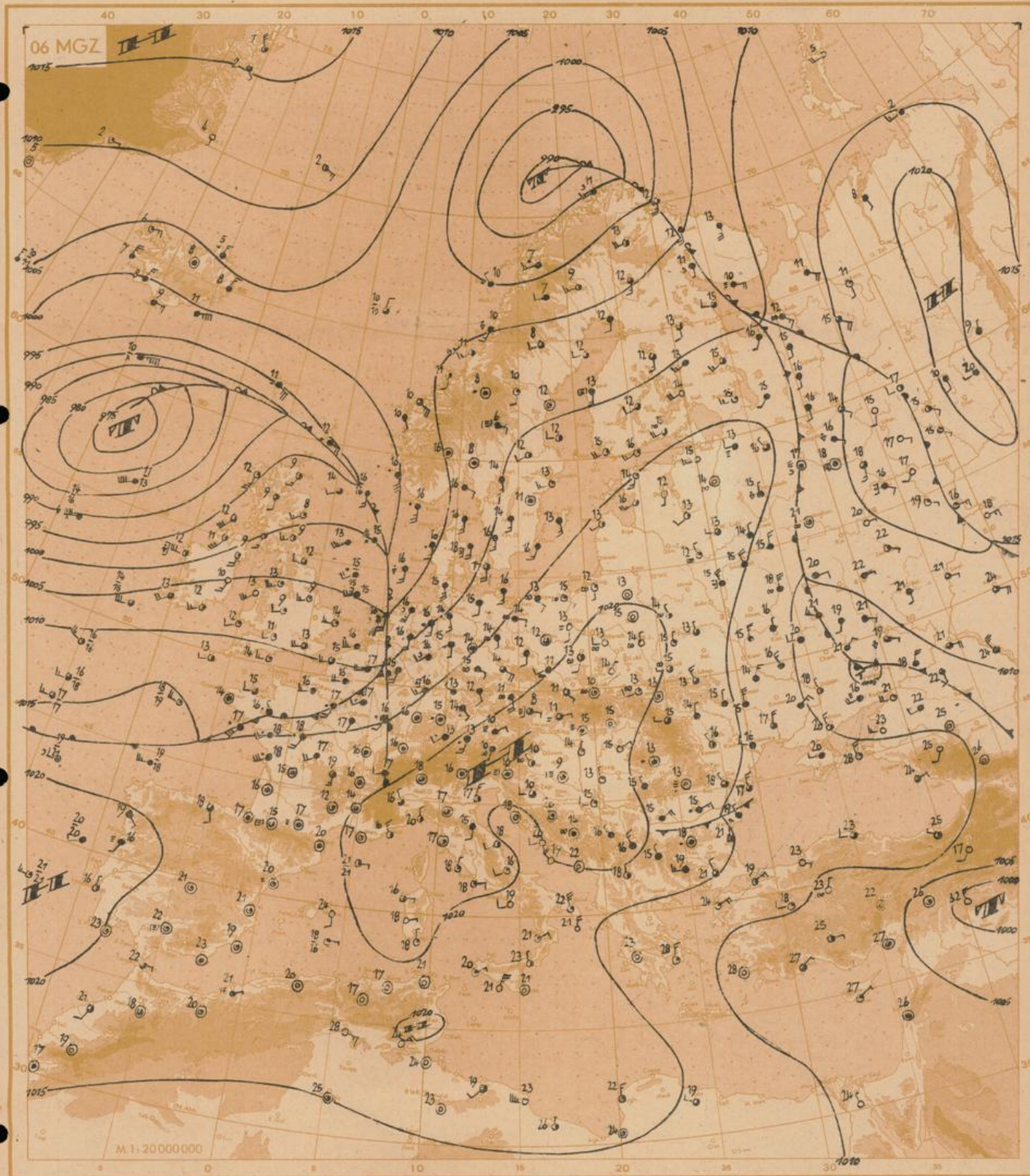


Absolute Topographie 500 mb

in 500 mb - 33°C etwa 70% Feuchte
 in 5 oder 6 km Höhe West 75 Knoten
 abs. Top. von 536 geod. Dekametern
 Eintr. Beispiel



Wetterlage von gestern 18 Uhr MGZ



Wetterübersicht

Sonntag, den 22. August 1948

Das bemerkenswerteste Ereignis innerhalb der letzten 24-Stunden ist das rasche Vordringen sehr feuchter ozeanischer Luftmassen auf der Südseite der gewaltigen atlantischen Sturmzyklone, die in allen Schichten, bis zum 225 mb-Niveau ausgeprägt und bei nur geringer Achsenneigung zum beherrschenden Steuerungszentrum geworden ist. Wie das 24-stäg. Druckfallgebiet von 20 mb, das sich im Seeraum west-südwestlich von Island etwa 1000 km in nördlicher Richtung verlagert hat, wanderte der Schwerpunkt der Sturmzyklone nach Norden. Ein Teil des Fallgebietes zog gegen Mitteleuropa und bewirkte ein rasches Vordringen der Warmfront, die in der zweiten Hälfte der vergangenen Nacht rasche Eintrübung und nachfolgend verbreitete Regenfälle über Süddeutschland herbeiführte. Die vordringenden Warmluftmassen brachten heute morgen den deutschen Aufstiegen fast überall Erwärmung zwischen 5 und 8 Grad. Die nachfolgende Kaltfront wurde über Frankreich nahezu strömungsparallel und neigt über der Bretagne zu einer wellenartigen Entwicklung, wodurch die Niederschlagstätigkeit über Süddeutschland durch das Hereinschleifen der Front erheblich ist. Neue, entwicklungsfähige wellenartige Störungen sind in

der gut ausgeprägten atlantischen Frontalzone, die von der Biskaya fast breitenkreisparallel bis in den Seeraum nördlich der Bermuda-Inseln verläuft, zu erkennen. Die Temperaturgegensätze dieser Frontalzone verschärfen sich durch Kaltluftadvektion im Seeraum ostwärts Neufundland, wo sich der dort liegende Tiefdrucktropfen noch etwas südwärts bewegen wird. Die atlantische Westdrift erhält damit eine neue Energiequelle.

Über Nordeuropa wandert das gestern über Mittelskandinavien gelegene Tiefdruckgebiet in die westliche Barents-See. Ihre scharf ausgeprägte Kaltfront trennt etwa längs des 40. Längengrades die ostrussische Hochzelle von dem mit seinem Kern über Westungarn gelegenen Hochdruckgebiet, das weiter südostwärts abgedrängt wird. Dabei dürfte dem örtlichen Schlechtwetter über Rumänien, das entsprechend der mäßigen westlichen Höhenströmung langsam von der Nordadria über Jugoslawien hinweg ostwärts zog, ein Ende bereitet werden.

Gez.: Piper.

Freie Atmosphäre
Temperatur und Feuchte

Sonntag, den 22 August 1948

yy: Tag, GG: Zeit (MGT)

PP: Druck (Zehner-mb), TT: Temperatur (°C), U: Relative Feuchte (Zehner%, 1=1-14%, 8=75-84%, 0=95-100%), UU: Rel. Feuchte (%)

RADIOSONDEN

Table with columns for location (Ort), height (Höhe), and various atmospheric measurements (Temperature, Humidity, etc.) for stations in Erlangen, Wiesbaden, München, Berlin, and others.

Höhenwinde

Table showing wind data (Höhenwinde) with columns for height (Höhe), direction (DD), and speed (vv) for various stations.

Wolkenzug

Table showing cloud data (Wolkenzug) with columns for location (Ort), height (Höhe), and cloud characteristics.