

Täglicher Wetterbericht

herausgegeben vom Deutschen Wetterdienst in der US-Zone, Zentralamt

Jahrgang: 73... Nr. 240.-D.
Seite 1

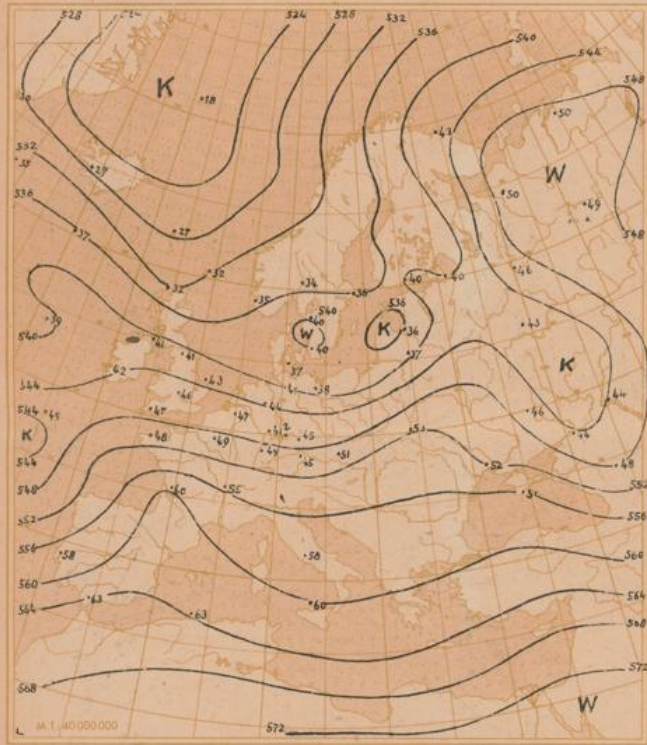
Verlagsort: Bad Kissingen

Freitag, den 27. August 1948

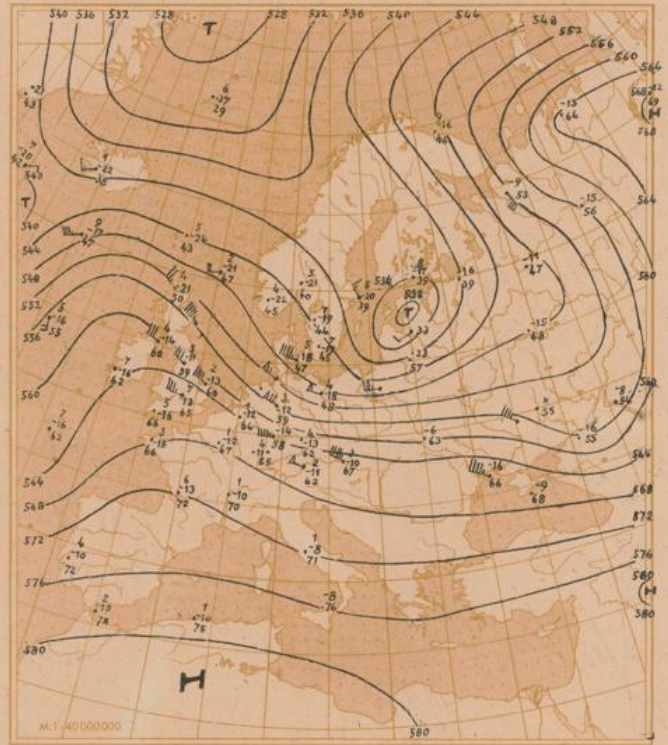
Bodenstationen	gestern 12 Uhr MGZ						gestern 18 Uhr MGZ						
	JJJCL _M	wwVhN _L	DDFWN	PPITT _S	T _S C _H app		JJJCL _M	wwVhN _L	DDFWN	PPITT _S	T _S C _H app	RRTT _N E	
Kassel	50187	03855	24428	14161	2x204		5015x	02857	26467	18150	8x306	97170	
Schenklengsfeld	5315x	01657	22427	15160	80304		53150	02865	24325	17151	04403	00170	
Gießen	51380	02756	57426	17170	80306		5138x	02856	22326	18171	4x305	00190	
Schlüchtern	53370	02845	22425	17171	00205		58350	02855	18226	17151	88200	00180	
Frankfurt a.M.	51150	02956	26426	17201	00203		51140	02864	26304	18171	17301	00220	
Bad-Kissingen	70320	02944	57584	16200	80306		70344	02854	20225	17171	01303	91200	
Hof	45120	14944	22764	15170	90303		45144	02854	24305	18140	80304	01197	
Bayreuth	71320	02844	28324	14201	20302		71340	02844	26204	17470	90304	00210	
Würzburg	70420	01954	24424	16201	10203		70420	01953	24203	18181	00203	00210	
Mannheim	45710	01853	22423	18211	00103		45740	01871	24322	19201	11304	00230	
Nürnberg	42670	02854	57584	16211	30202		42640	01954	26203	18171	00305	97220	
Weiden	71980	02854	26524	15211	30301		71940	01963	26323	17180	91307	01221	
Uhringen	55380	02944	24465	18171	50203		55340	01862	24203	19181	11203	03210	
Karlsruhe	41310	02864	55624	18221	30303		41340	01962	26322	19201	11302	00230	
Weidenburg	73120	02864	24384	18201	50203		73100	01890	24101	19181	18408	92210	
Regensburg	73324	02954	28585	16221	60101		73340	01971	28472	17171	01303	97230	
Stuttgart	44310	02855	26485	18201	40003		44340	01851	28302	19201	13305	97240	
Stötten	5675x	03837	04428	19161	5x203		56744	02853	24324	15161	22402	00180	
Passau	86524	02854	24325	14247	50703		86544	02854	28324	15787	20404	00240	
Augsburg	76684	02755	24306	19221	00300		76674	01951	28322	19211	41201	00240	
München-Riem	41424	02864	57514	17231	50901		41444	01864	28314	19211	67401	00240	
Obersdorf	77614	01871	24302	xx247	69904		77688	02764	00015	xx207	69201	00240	
Wasserkuppe	4238x	02927	57627	17110	8x305		42306	02845	59426	12110	11302	00120	
Feldberg i.T.	42410	02945	26625	25120	60104		42440	02955	28625	26120	80301	00130	
Königsstuhl	55110	02854	26324	52171	00301		55140	01862	28423	53150	91302	00180	
Flechl	71020	14845	57525	16171	10203		71040	02944	24124	18140	8x207	91770	
Silberhütte	72620	02944	53784	20171	20303		72640	01943	55505	22130	11305	01180	
Falkenstein	753xx	46109	24789	17121	2x801								
Hohenpeißenberg	77724	05842	59503	08201	50703		77724	05843	24404	08181	42302	00270	
Zugspitze	41624	01912	24603	18060	20x01	2282 2892	41684	49215	59726	19050	5x803	00077	
Berlin-Tempelhof	4408x	03854	24618	10771	0x306		44050	02866	24486	12167	00305	92180	

Bodenstationen	heute 0 Uhr MGZ						heute 6 Uhr MGZ						
	JJJCL _M	wwVhN _L	DDFWN	PPITT _S	T _S C _H app		JJJCL _M	wwVhN _L	DDFWN	PPITT _S	T _S C _H app	RRTT _N E	Erdboden-Minimum
Kassel	5015x	02757	24217	18140	7x401		50186	25765	24165	20131	01207	91131	10.4
Schenklengsfeld							53100	05990	24202	20110	99406	00101	8.0
Gießen	51300	00790	22220	20131	00303		51350	05663	18203	21100	90305	00090	8.0
Schlüchtern	53300	05690	22133	21110	81202		53300	04690	24401	22100	91206	00090	6.1
Frankfurt a.M.	51100	00890	00020	21131	00303		51104	05690	00004	22110	96204	00100	9.0
Bad-Kissingen	70300	00890	24220	20130	90204		70354	02975	00005	21110	90305	00090	7.7
Hof	45104	01990	24223	20110	60301		45104	01990	20302	21090	80304	00080	5.6
Bayreuth	71300	01890	24101	18130	91102		71355	02762	24104	21100	80205	00080	4.5
Würzburg	70400	00890	00000	20130	90202		70400	05790	00002	22111	02407	00100	8.2
Mannheim	45705	01890	00004	21141	22305		45700	05590	00002	22111	01303	00090	6.6
Nürnberg	42600	00790	26200	21110	90303		42604	01790	24202	22110	90307	00090	4.6
Weiden	71904	01890	00007	20100	90302		71900	05790	00000	22070	60304	00061	4.4
Uhringen	55300	00790	00000	21111	00101		55300	05690	00004	22100	96304	00090	
Karlsruhe	41300	00890	20100	21121	10303		41350	05664	00025	22127	21305	00110	7.9
Weidenburg	73100	00790	00020	21121	00303		73150	01773	00003	23111	00203	00090	6.2
Regensburg	73300	00890	00000	20117	00303		73350	01863	32103	22111	00305	00110	8.6
Stuttgart	44300	00890	20100	21131	10703		44350	05674	00004	22120	97203	00110	
Stötten							56750	02865	00025	22100	90402	00090	8.3
Passau	86504	01890	22203	19137	20305		86504	01890	25203	21127	10305	00110	8.8
Augsburg	76657	01953	26104	22141	11202		76604	02890	00004	23121	00204	00110	7.3
München-Riem	41407	03890	24229	21161	2x204		4195x	02866	28126	22147	1x404	00140	22.1
Obersdorf							77659	05644	00025	xx137	15702	00120	10.0
Wasserkuppe	4235x	02847	59427	13070	5x301		423xx	46109	26349	14070	7x405	00071	5.9
Feldberg i.T.	42400	00890	28620	27080	90200		424xx	78109	30429	28080	8x405	00071	
Königsstuhl	55105	01890	30203	54117	07107		55100	01790	04203	55100	81304	00070	5.0
Flechl							71054	05734	00025	22090	7x205	00060	4.3
Silberhütte	72604	01890	22302	22100	70801		726xx	48109	20307	24070	9x405	00070	4.6
Falkenstein													
Hohenpeißenberg	7775x	05848	32428	09121	0x105		7775x	05858	32128	10120	8x402	00110	10.3
Zugspitze	416xx	46009	24749	17040	4x802		4165x	41972	24642	16030	31301	00039	9.5/10.3 5.9/2
Berlin-Tempelhof	44050	02866	26486	13151	00302		44059	81744	24485	14131	10308	91131	11.4

Höhenwetterlage von heute früh

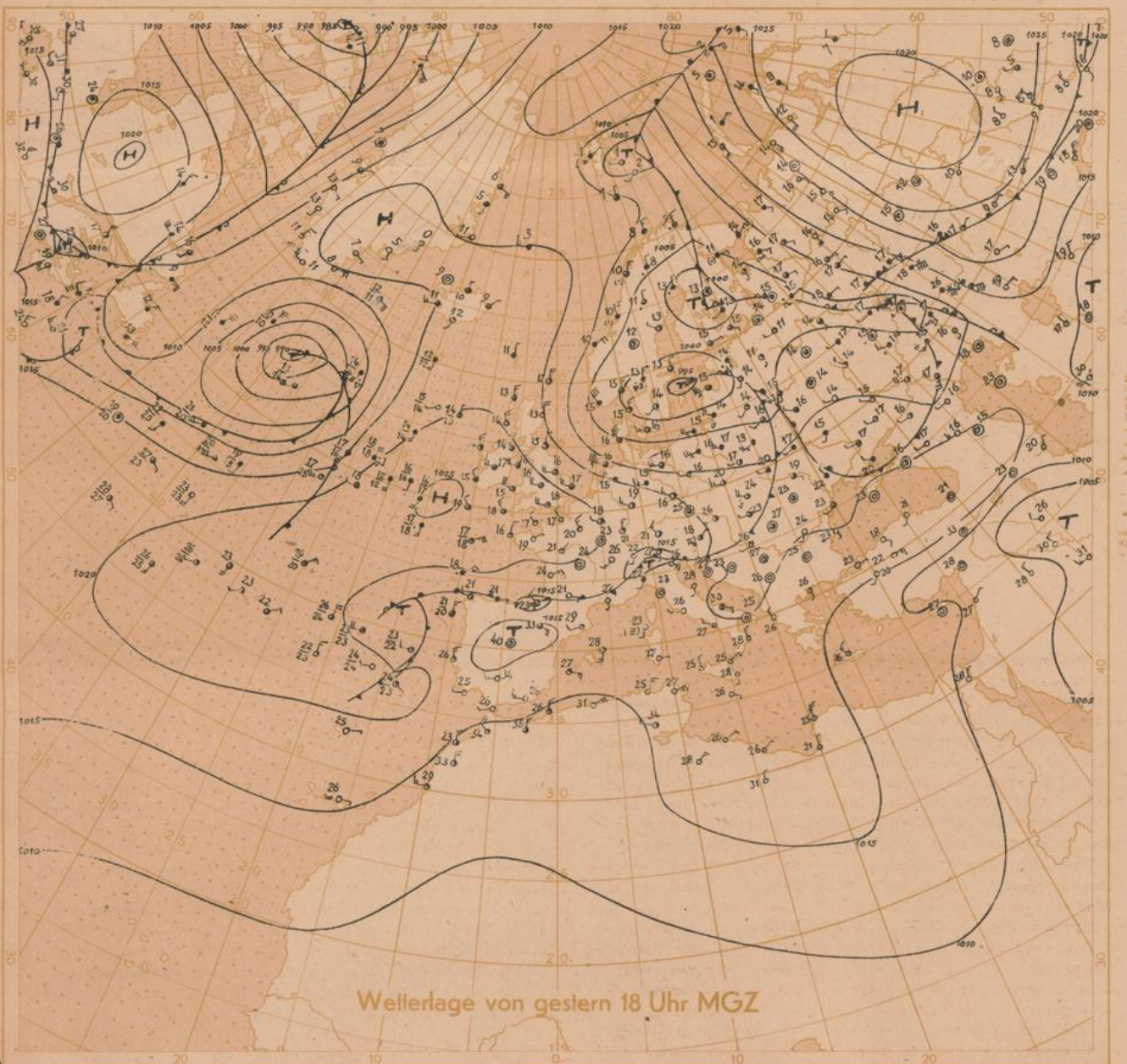


Relative Topographie 500 über 1000 mb (geodyn. Dekameter)

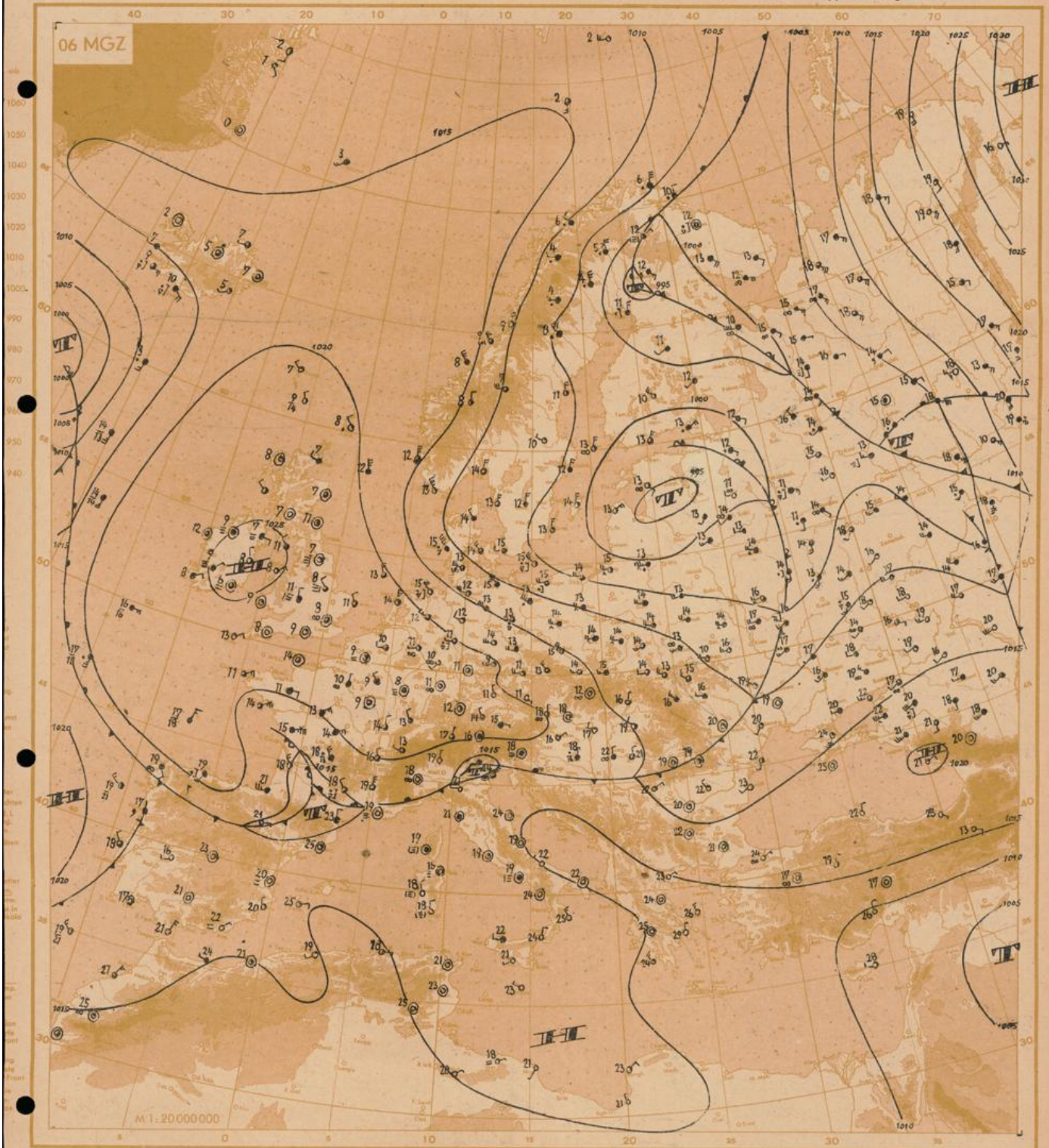


Absolute Topographie 500 mb

in 500 mb -33°C etwa 70% Feuchte
 in 5 oder 6 km Höhe West 175 Knoten
 abs. Top. von 536 geod. Dekametern
 Eintr. Beispiel



Wetterlage von gestern 18 Uhr MGZ



Wetterübersicht

Freitag, den 27. August 1948.

Noch immer ist die über den britischen Inseln und Mitteleuropa gelegene, bis in große Höhen entwickelte Frontalzone gut ausgeprägt. So wurden heute früh über München in 500 mb -71 Grad gemessen, während über Oslo nur -21 Grad erreicht wurden. Über Norddeutschland treten daher Windgeschwindigkeiten von mehr als 100 km/h auf. In dieser Frontalzone ist die gestern über Sudnorwegen gelegene Zyklone nach Südosten, später nach Nordosten gezogen und befindet sich heute früh mit einem Kerndruck von 995 mb über dem Finnischen Meerbusen. Sie folgte dabei offensichtlich dem glatten Verlauf der Strömung in der Tropopause, die über Schweden eine markante Umgebungsstelle aufzuweisen hat. Die Kaltfront dieser Störung, die in ihrem nördlichen Teil rasch nach Osten vorankam, wurde südlich der Donau fast strömungsparallel und überschritt die Alpen nur zögernd, wobei es über Oberitalien und Südfrankreich zur Ausbildung von Wellenstörungen kam. Während sich aber die oberitalienische Welle als wenig lebensfähig erwies, konnte die über Südfrankreich gelegene Störung durch ein von der spanischen Westküste nach Osten-gewandertes schwaches Fallgebiet an Energie gewinnen, so daß es über Südfrankreich in der vergangenen Nacht zur verweirterten Gewitterfähigkeit kam.

Es ist beachtenswert, daß sich das der Kaltfront nachfolgende 20-Stdg. Drucksteiggebiet, das gestern mit einem Kern von 1015 mb im Seegebiet west-

lich Irland um 10 mb abschwächte, trotzdem es in eine ausgeprägte Konvergenz der Höhenströmung lief. Immerhin führte es zum raschen Aufbau eines Zwischenhochs über den britischen Inseln, von dem ein Ausläufer weit nach Norden reicht, während ein anderer nach Südosten bis zu den Alpen vorlieb. Unter dessen Einfluß trat in der vergangenen Nacht in Süddeutschland mit Ausnahme des Alpenordrandes kräftiger Bewölkungsrückgang ein, so daß infolge der Ausstrahlung die Temperaturen zum Teil bis unter 10 Grad absanken. Mit der herrschenden Höhenströmung wird der Kern der Antizyklone in Richtung auf Süddeutschland ziehen. Ein störungsfreies Hochdruckwetter ist damit jedoch noch nicht gewährleistet, da auch die südfranzösische Störung in nordöstlicher Richtung ausgreifen dürfte.

Die umfangreiche atlantische Zyklone, die bisher langsam in östlicher Richtung gezogen war schlägt nunmehr eine nordöstliche Bahn ein. Ihr Frontensystem wird daher nicht auf den Kontinent übergreifen können. Es erscheint jedoch nicht ausgeschlossen, daß der kräftige Warmluftstrom auf ihrer Vorderseite zu einer weiteren Stabilisierung der Antizyklone führt.

Bez.: Dr. Dölling.

Freie Atmosphäre
Temperatur und Feuchte

yy: Tag, GG: Zeit (MGT)

PP: Druck (Zehner-mb), TT: Temperatur (°C), U: Relative Feuchte (Zehner-%, 1-14%, 8-75-84%, 0-95-100%), UU: Rel. Feuchte (%)

RADIOSONDEN

Table with columns for location (Ort), height (Höhe), and various meteorological data points (yy, GG, TT, U, UU, etc.) for stations like Erlangen, Wiesbaden, München, Berlin, etc.

Höhenwinde

FORM: DD vv(v)

DD: Windrichtung (36-teilig), vv(v): Geschwindigkeit (Knoten)

Table showing wind data (direction and speed) at various altitudes for stations like Wiesbaden, München, Berlin, etc.

Wolkenzug

DD: Zugrichtung aus (36-teilig), vv(v): Geschwindigkeit (Knoten)

Table showing cloud data (direction and speed) for stations like Mannheim, Zugspitze, Kissingen, etc.