

Täglicher Wetterbericht

herausgegeben vom Deutschen Wetterdienst in der US-Zone, Zentralamt

Jahrgang: 73... Nr. 244 - D.

Dienstag, den 31. August 1948

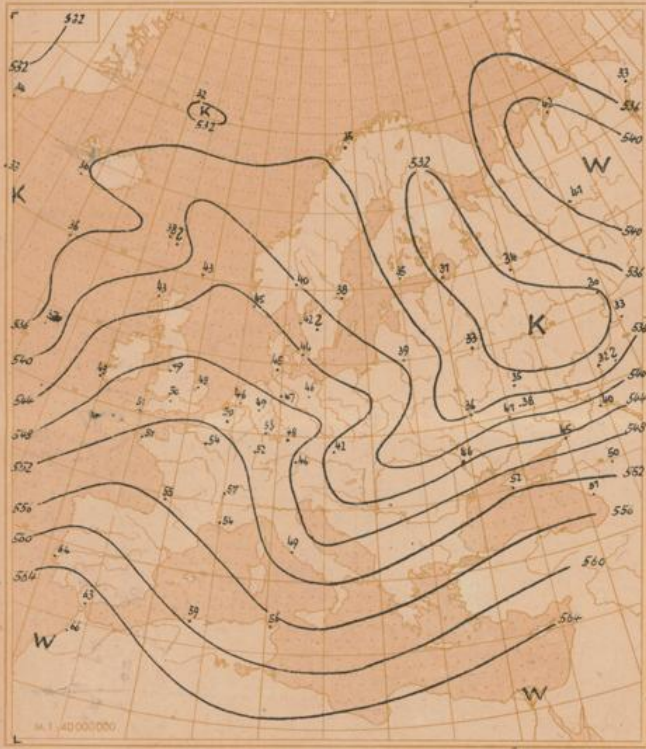
Seite 1

Verlagsort: Bad Kissingen.

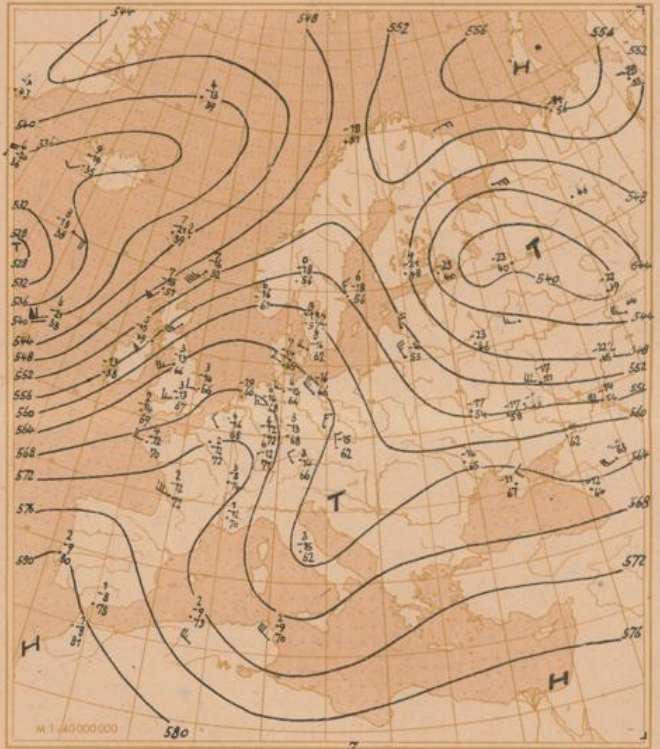
Bodenstationen	gestern 12 Uhr MGZ					gestern 18 Uhr MGZ						
	JJJC _L C _M	wwVhN _L	DDFWN	PPITT _S	T _S C _N app	JJJC _L C _M	wwVhN _L	DDFWN	PPITT _S	T _S C _N app	RRT _n E	
Kassel	50110	05761	00001	26200	90903	50110	01861	00001	24191	10602	00220	
Schenkengsfeld	53110	01861	12101	25190	80804	53100	05890	08100	24180	80601	00200	
Gießen	51310	01862	16102	26210	70803	51300	00890	32100	23211	00603	00220	
Schlüchtern	53310	01851	04101	26180	80803	53300	00890	00000	25160	90801	00210	
Frankfurt a.M.	51110	01761	12101	26211	00803	51100	01890	00001	24191	11803	00220	
Bad-Kissingen	70310	01861	08202	26211	01803	70300	00990	00000	24191	00803	00220	
Hof	45110	01861	08242	26180	41804	45100	00790	04200	26150	70801	00190	
Bayreuth	71310	01862	14102	24200	80805	71300	00890	00000	24161	10601	00210	
Würzburg	70410	01762	14102	25200	90906	70400	00890	00000	24201	20603	00230	
Mannheim	45710	01761	04101	26211	20905	45700	01890	04101	24211	11601	00230	
Nürnberg	42610	01861	19202	25200	71805	42600	00890	06100	24180	70802	00210	
Weiden	71910	01963	06203	26190	80804	71900	00890	08100	25170	80803	00210	
Uhringen	55310	05652	06302	25201	00702	55300	00790	04100	25191	00201	00230	
Karlsruhe	41310	01861	00001	25210	90705	41300	01890	04101	24201	71301	00230	
Weißenburg	73110	01861	04301	25190	80903	73100	00890	06200	24160	90801	00210	
Regensburg	73310	02864	08114	25180	70805	73300	01890	04101	24190	81601	00200	
Stuttgart	44310	01761	10141	24190	80806	44300	01890	00001	23200	71300	00210	
Stöten	56740	01762	10202	26150	90801	56700	00890	10100	25140	80300	00170	
Passau	86570	02854	08304	24190	90803	86500	01890	06103	24160	41401	00210	
Augsburg	76610	01872	04342	25170	80803	76600	00890	04200	25190	60300	00200	
München-Riem	41410	01753	08403	25171	09905	41400	01890	08202	25150	81400	00180	
Oberstdorf	77650	05654	32224	xx751	10902	77657	05655	32116	xx161	2x200	00180	
Wasserkuppe	42304	01890	10301	21140	60801	42300	00890	02100	20140	70801	00150	
Feldberg i.T.	42404	01790	10302	34150	61300	42400	00890	06300	33140	70603	00160	
Königsstuhl	55110	01852	08302	59170	90902	55100	01890	10201	59151	01602	00190	
Flechl	71010	01843	06103	26170	70905	71000	00890	00000	26140	80702	00170	
Silberhütte	72610	01944	08204	30140	50903	72600	00890	00000	29140	60803	00160	
Falkenstein	75310	05833	08303	78120	50300	75310	05832	08203	77080	52801	00130	
Hohenpeißenberg	77710	05722	06342	12111	00901	77710	05744	06304	12131	00301	00140	
Zugspitze	41600	00990	00000	18046	10306	41600	00990	00000	17066	40001	00069	5195
Berlin-Tempelhof	44077	01863	26304	26200	81804	44003	01884	32214	25200	89603	00230	

Bodenstationen	heute 0 Uhr MGZ					heute 6 Uhr MGZ						
	JJJC _L C _M	wwVhN _L	DDFWN	PPITT _S	T _S C _N app	JJJC _L C _M	wwVhN _L	DDFWN	PPITT _S	T _S C _N app	RRT _n E	Erdboden-Minimum
Kassel	50100	05790	00000	25100	80801	50107	05590	00027	24090	9x100	00080	6.4
Schenkengsfeld						53105	05590	12128	25090	77502	00060	4.5
Gießen	51300	00790	00000	25111	00301	51303	05690	00005	24090	88300	00080	6.5
Schlüchtern	53300	05690	00000	26110	90801	53305	04590	23105	26090	82501	00080	4.5
Frankfurt a.M.	51100	00790	00000	25131	00208	51105	05590	00026	24111	01602	00100	9.5
Bad-Kissingen	70300	00790	00000	25100	80901	70305	05890	00006	25080	76400	00080	5.8
Hof	45100	00790	00000	28090	70902	45104	05890	12204	27070	09902	00050	1.2
Bayreuth	71300	00790	00000	26090	80801	71305	05790	00004	26070	59702	00070	3.0
Würzburg	70400	05690	00000	25110	90901	70403	08490	00004	25080	70501	00080	6.5
Mannheim	45700	05790	00000	25131	00901	45703	05590	00007	24111	02501	00090	6.5
Nürnberg	42600	00790	00000	26100	80901	42604	05690	00003	26070	69401	00070	2.9
Weiden	71900	00890	00000	27080	60901	71900	05690	00044	26060	66400	00050	3.5
Uhringen	55300	00790	00000	25100	90702	55300	01790	00003	24090	98701	00080	
Karlsruhe	41300	05590	00000	24111	00601	41303	05690	04105	23100	95200	00080	4.8
Weißenburg	73100	00790	00000	26090	70903	73104	05690	00002	26070	61601	00060	3.2
Regensburg	73300	00790	28100	26090	80301	73304	01790	28101	25080	71801	00050	5.4
Stuttgart	44300	00790	00000	24120	90702	44304	05690	00004	24100	89601	00090	
Stöten						56704	01890	08104	24090	72301	00090	6.3
Passau	86500	00890	00000	26080	70303	86500	01790	00002	25070	65603	00050	4.2
Augsburg	76600	00890	00000	26090	80802	76600	05590	32102	25070	71801	00070	4.6
München-Riem	41400	00790	00000	26070	60804	41404	05690	09101	26050	51301	00040	0.6
Oberstdorf						77600	08490	00044	xx080	75607	00060	5.0
Wasserkuppe	42300	00890	12300	19100	60902	42305	02890	16104	19110	55701	00100	2.5
Feldberg i.T.	42400	00890	10500	32130	60803	42405	02790	12505	31130	66302	00120	
Königsstuhl	55100	00890	12100	58170	80902	55103	02890	10307	57110	92501	00100	6.0
Flechl						71000	02890	00004	27070	62701	00060	3.8
Silberhütte	72600	00890	04100	29100	60902	72600	01890	04104	28090	66601	00090	4.8
Falkenstein	75300	05890	08200	77060	30801	75300	01990	08303	76080	36501	00060	5.6
Hohenpeißenberg	77700	05790	06400	14110	60905	77700	05890	08302	70100	91802	00080	5.1
Zugspitze	41600	00990	32100	18036	10801	41600	01990	00001	17046	21601	00039	5173
Berlin-Tempelhof	4405x	03778	24218	25171	1x300	44003	05690	28226	24461	11602	00160	12.5

Höhenwetterlage von heute früh

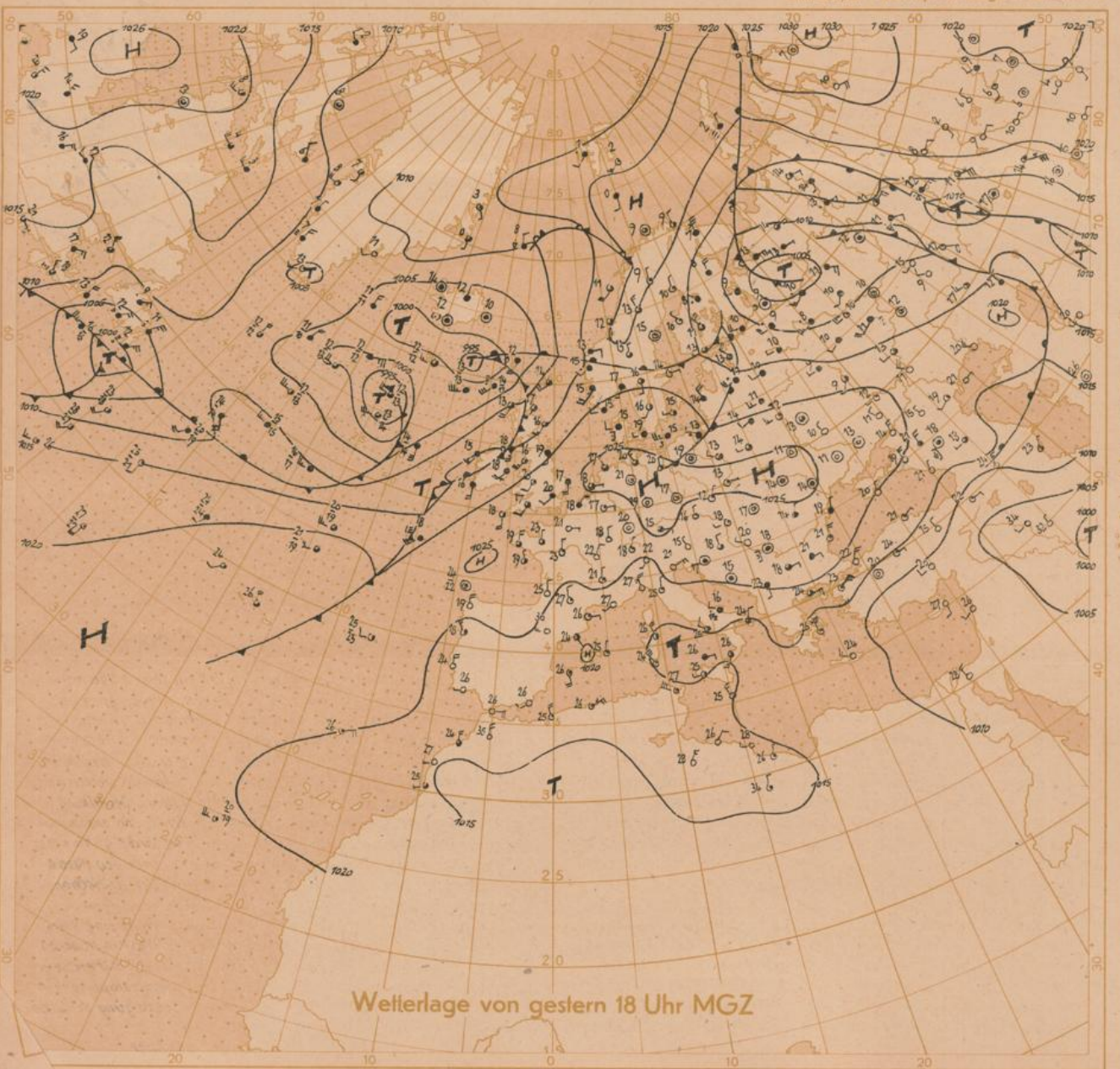


Relative Topographie 500 über 1000 mb (geodyn. Dekameter)



Absolute Topographie 500 mb

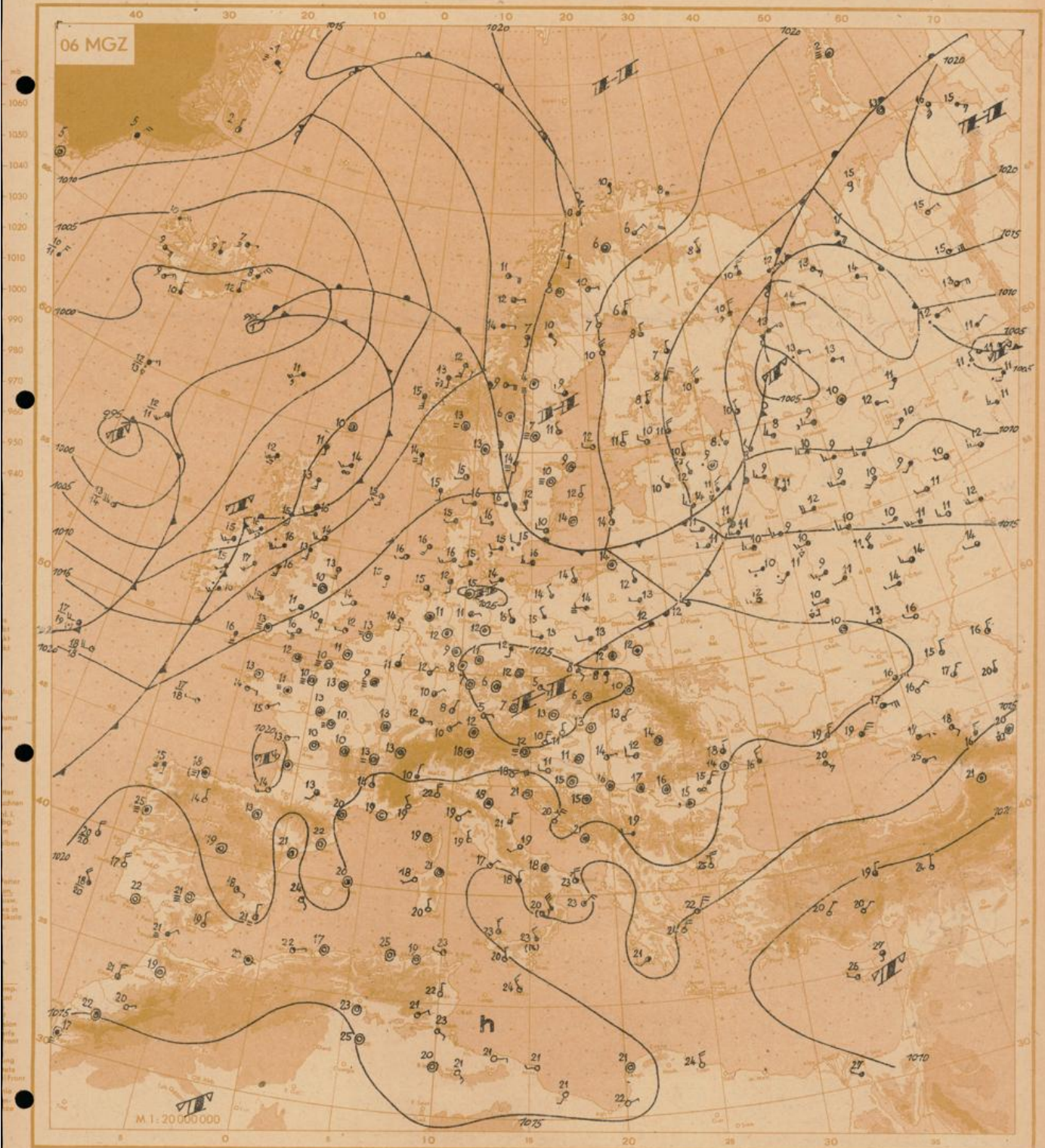
$\Delta h = \frac{33}{0.26} \cdot 75$ in 500 mb - 33°C etwa 70% Feuchtigkeit
 in 5 oder 6 km Höhe West 75 Knoten
 abs. Top. von 536 geod. Dekametern
 Einfr. Beispiel



Weiterlage von gestern 18 Uhr MGZ

790
780
770
760
750
740
730
720
710
700

Zahlen
1. E. 15.
Auf Seite
14. Luft
15. Wind



Wetterübersicht

Dienstag, den 31. August 1948

Das mitteleuropäische Hochdruckgebiet, das seit mehreren Tagen als Steuerungszentrum wirksam war, ist in Abschwächung begriffen und zieht sich langsam nach Osten zurück. Seit gestern ist über dem größten Teil Mittel- und Westeuropas leichter, aber verbreiteter Druckfall eingetreten. Die erste atlantische Störung, die an der Nordflanke der festländischen Antizyklone nach Osten geführt wurde, hat heute das Baltikum erreicht. Sie wurde nunmehr in das Zirkulationssystem des alten russischen Zentraltiefs einbezogen. Dieses hat sich seit mehreren Tagen in fast unveränderter Lage erhalten und ist inzwischen in Auffüllung begriffen. Es erhält nun durch die Einbeziehung dieser Störung nochmals Energie zugeführt.

Die nachfolgende atlantische Störung liegt heute vor der west-norwegischen Küste. An ihrer Kaltfront hat sich nördlich Irland eine Fluche Wellen ausgebildet. Die Massengegensätze an diesem Frontensystem sind nur gering, wie die in Stornoway gemessene Abkühlung von etwa 3 Grad in mittleren und höheren Schichten zeigt. Der gestern erwähnte Kaltfrontrest, der sich über den

ganzen Nordatlantik hinweg verfolgen ließ, ist mit seinem Übermeten auf das Festland der Auflösung anheim gefallen. Allerdings zeigen die norddeutschen und ein Teil der süddeutschen Aufstiege eine leichte Abkühlung in höheren, teilweise auch in mittleren Schichten, die auf ein diffuses Einsickern von Kaltluft hinweist, das offenbar mit diesem alten Kaltfrontrest in Zusammenhang gebracht werden muß. Eine Folge davon ist die hohe und teilweise mittelhohe Bewölkung, die heute besonders über Norddeutschland auftritt und zusammen mit dem leichten Druckfall auf den Abbau der Hochdrucklage hinweist.

Eine neue atlantische Störung hat - mit etwa 40 km/h den Nordatlantik überquerend - heute das Seegebiet westlich der Britischen Inseln erreicht. Im Gegensatz zu den Temperaturänderungen der vortagehenden Störungsserie tritt hinter ihrer Kaltfront eine stärkere Abkühlung ein, die bei dem Schiff 54° Nord 19° West in höheren Schichten 5 Grad weit überschreitet. Sie wird nunmehr mit größerer Energie nach Osten vorankommen, dürfte bis nach Mitteleuropa vordringen und hier eine mindestens vorübergehende Beendigung der Schönwetterlage bedingen.

gez. Buschner

