

Täglicher Wetterbericht

herausgegeben vom Deutschen Wetterdienst in der US-Zone, Zentralamt

Jahrgang: 73 Nr. 248-D

Sonnabend, den 4. September 1948

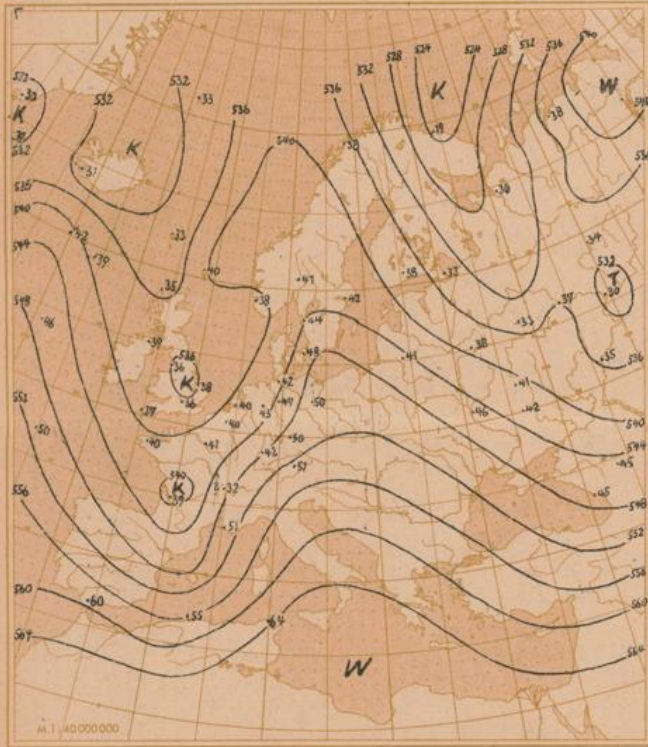
Seite 1

Verlagsort: Bad Kissingen

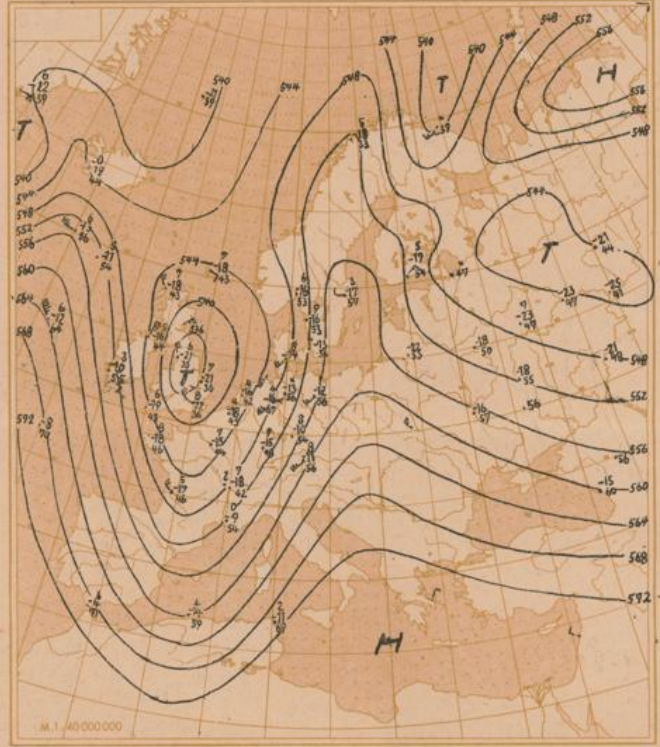
Bodenstationen	gestern 12 Uhr MGZ					gestern 18 Uhr MGZ					
	JJJCC _M	wwVhN _L	DDFWN	PPITT _S	T _S C _M app	JJJCC _M	wwVhN _L	DDFWN	PPITT _S	T _S C _M app	RRTT _n E
Kassel	50107	61768	00068	05161	3x907	50151	05765	18766	04161	5x701	01191
Schenklengsfeld	53117	03851	12388	04191	37806	5315x	05757	20267	05171	6x602	95201
Gießen	51352	03765	14388	05171	3x707	51357	05675	12167	04161	4x709	01171
Schlüchtern	53352	03764	14227	06181	38707	53357	05563	20727	05181	5x503	97190
Frankfurt a.M.	51152	05674	00087	05191	4x707	51157	05563	20167	05181	5x303	97190
Bad-Kissingen	70317	03867	16128	06211	47709	70354	02854	00027	04191	48803	00230
Hof	45113	02862	12427	07190	38805	45167	02854	14227	05181	1x905	00270
Bayreuth	71305	02890	18126	06221	28808	71355	02853	00027	04201	28605	00230
Würzburg	70408	02790	00017	05231	58711	70458	02863	04166	04191	66502	91240
Mannheim	45757	05771	18228	06201	47705	45782	07665	00088	05201	6x604	91271
Nürnberg	42670	02872	16426	07221	16905	42607	02890	12127	04201	4x505	00230
Weiden	71904	03890	12328	07221	27807	71907	03790	08128	05191	37805	00231
Uhringen	55354	03771	18328	05231	37609	55357	05655	00067	04191	7x702	96231
Karlsruhe	41357	05764	20267	06201	4x704	41362	62654	24168	05191	7x401	01221
Weidenburg	73105	02790	14327	07211	38903	73107	03790	00028	05191	57707	00230
Regensburg	73300	02890	12347	07211	37809	73307	03790	08128	05201	57706	00230
Stuttgart	44357	03764	22428	05231	2x709	44357	05655	00068	04201	6x200	97240
Stötten	56714	03852	16128	05191	37703	56707	02790	00097	05161	5x803	04271
Passau	86500	02790	06224	07221	36706	86507	03890	08228	04191	37705	00230
Augsburg	76608	03890	14228	06211	37707	76607	03890	04328	04211	47705	00240
München - Riem	41400	02890	00025	07221	26805	41407	03890	04328	05201	47607	00230
Oberstdorf	77657	61884	00027	xx191	26805	77607	02890	08167	xx181	46801	97220
Wasserkuppe	42308	02890	16566	03151	10703	423xx	46109	20269	02131	3x803	92160
Feldberg i.T.	42452	05624	16568	15121	1x705	424xx	67209	20469	14121	2x503	07147
Königsstuhl	55157	03853	18128	41181	46701	55162	62765	18168	40161	5x602	01191
Flechl	71004	02890	12227	08191	16905	71007	02890	00027	06171	2x705	00190
Silberhütte	72604	03890	16228	14180	97802	72604	03790	06328	12151	17905	00190
Falkenstein	75304	05882	16225	65170	66801	75304	05882	16127	63140	17805	00190
Hohenpeißenberg	77704	05890	26125	98191	13903	77701	05890	06426	95171	06608	00200
Zugspitze	47657	47813	14527	09040	38702	47614	09812	14656	07040	28805	97059 1992
Berlin-Tempelhof	44070	03851	74478	09220	97805	44007	02790	10328	07200	87005	00220

Bodenstationen	heute 0 Uhr MGZ					heute 6 Uhr MGZ						
	JJJCC _M	wwVhN _L	DDFWN	PPITT _S	T _S C _M app	JJJCC _M	wwVhN _L	DDFWN	PPITT _S	T _S C _M app	RRTT _n E	Erdbeob.-Minimum
Kassel	5015x	62658	00068	05151	4x205	50162	62645	00068	07131	3x405	06121	11.5
Schenklengsfeld	5315x	62638	00068	06121	2x404	5315x	62638	00068	06121	2x404	05121	10.7
Gießen	5135x	62668	12168	06141	2x305	51352	62564	00068	06131	2x402	04131	12.6
Schlüchtern	5335x	62538	18368	07131	3x204	5336x	62415	18168	07131	2x402	12121	11.7
Frankfurt a.M.	51162	22654	20168	06151	4x105	51167	62654	00067	07141	3x201	03131	13.0
Bad-Kissingen	7036x	64646	16268	06161	5x207	70362	62745	00068	06141	3x202	09137	12.4
Hof	45107	02790	12107	08131	0x401	45157	05643	14228	07131	1x403	00120	7.0
Bayreuth	71307	02790	00007	06141	2x303	71307	05790	00028	05141	2x403	00130	9.0
Würzburg	7046x	64548	16328	06161	6x205	70452	67745	00068	07141	3x202	10147	13.2
Mannheim	4576x	62648	00088	07151	5x204	45703	05590	22167	07131	32901	06131	12.3
Nürnberg	42607	02890	28224	06161	50306	42652	52753	26268	06141	3x201	93147	12.2
Weiden	71900	05790	00028	06131	17300	71907	05690	00028	06131	17401	00110	9.3
Uhringen	5535x	64648	00068	06151	5x204	5535x	22634	00068	07121	2x201	02121	
Karlsruhe	4136x	62648	18168	07151	4x006	41357	02863	20167	07131	2x300	09121	10.1
Weidenburg	73102	05690	28128	06161	5x405	7315x	05528	00068	08131	2x102	94131	12.0
Regensburg	73300	05690	28200	06131	20801	7335x	05667	24107	05151	4x201	00130	11.6
Stuttgart	4435x	64648	18268	07151	4x203	44362	22644	00068	07141	2x401	14137	
Stötten	5675x	05518	30168	08101	0x201	5675x	05518	30168	08101	0x201	14101	9.6
Passau	86500	02790	08224	04161	36703	8655x	05648	18128	05141	3x309	00130	10.8
Augsburg	76657	03763	24328	06151	3x406	76657	02845	24167	07141	3x300	96141	12.4
München - Riem	41400	03890	00028	07141	27401	4145x	02866	18226	09141	1x202	00130	7.1
Oberstdorf	7765x	51528	00068	xx131	2x804	7765x	51528	00068	xx131	2x804	02121	12.0
Wasserkuppe	423xx	67109	20469	02111	1x300	423xx	67309	28369	02090	9x501	09091	8.6
Feldberg i.T.	424xx	48109	20469	15101	0x303	42457	47414	24288	15090	9x300	03091	
Königsstuhl	5515x	62628	24368	41111	1x204	55157	02713	00067	47111	02300	16111	10.5
Flechl	71007	05790	00028	07131	1x402	71007	05790	00028	07131	1x402	97110	9.0
Silberhütte	72604	05790	06228	12131	17801	726xx	49109	08428	11121	2x400	00110	11.3
Falkenstein	75304	01853	12403	63150	60801	75304	01890	16304	62120	90402	00120	9.2
Hohenpeißenberg	7776x	62618	26428	96131	2x407	7775x	03946	06168	96121	1x603	97110	11.0
Zugspitze	476xx	45009	12529	07020	2x907	47604	47942	12562	05020	28802	92025	5247 5308
Berlin-Tempelhof	44007	02790	12325	07160	90200	44004	05684	10225	07141	05401	00140	11.3

Höhenwetterlage von heute früh

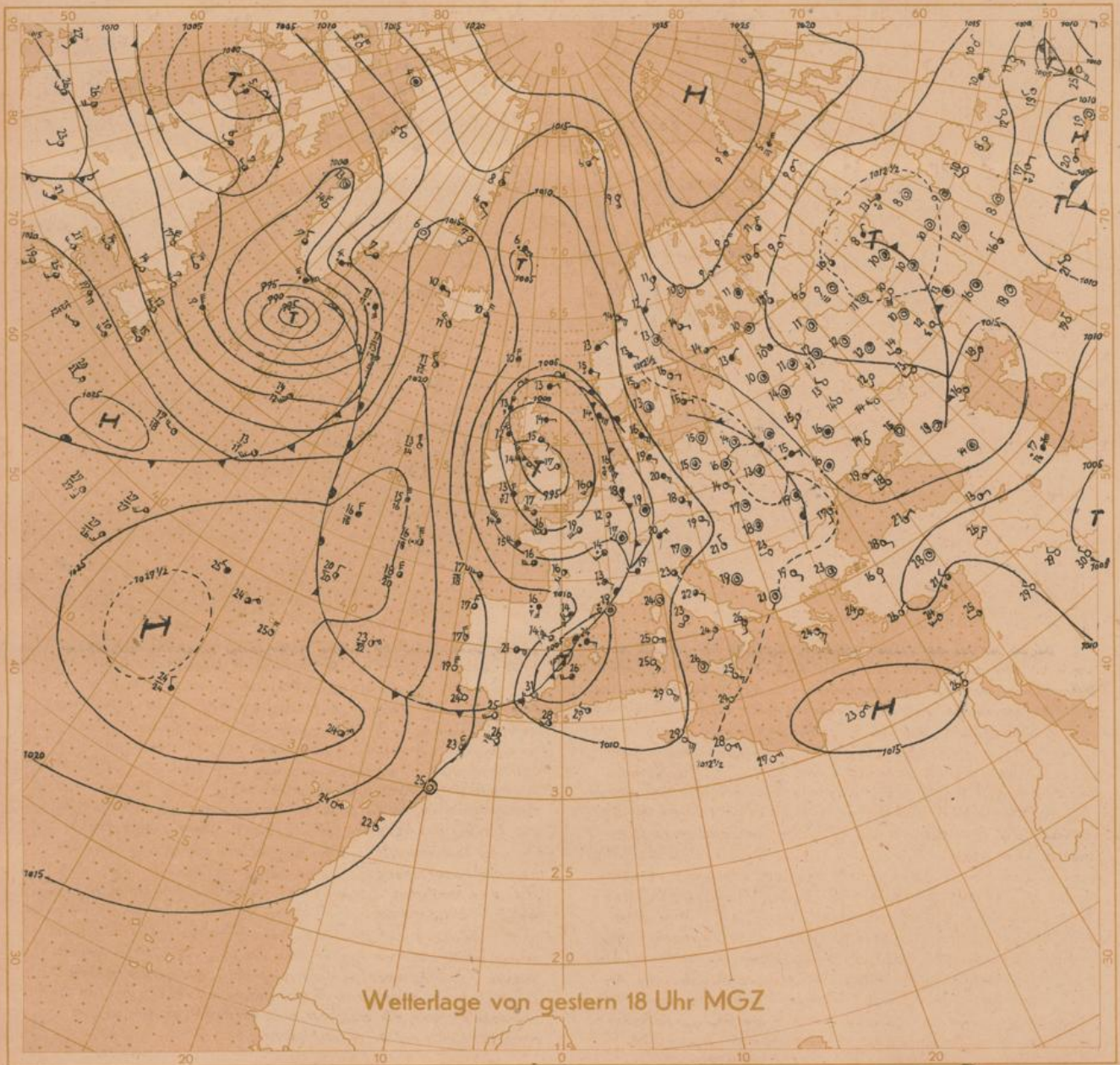


Relative Topographie 500 über 1000 mb (geodyn. Dekameter)

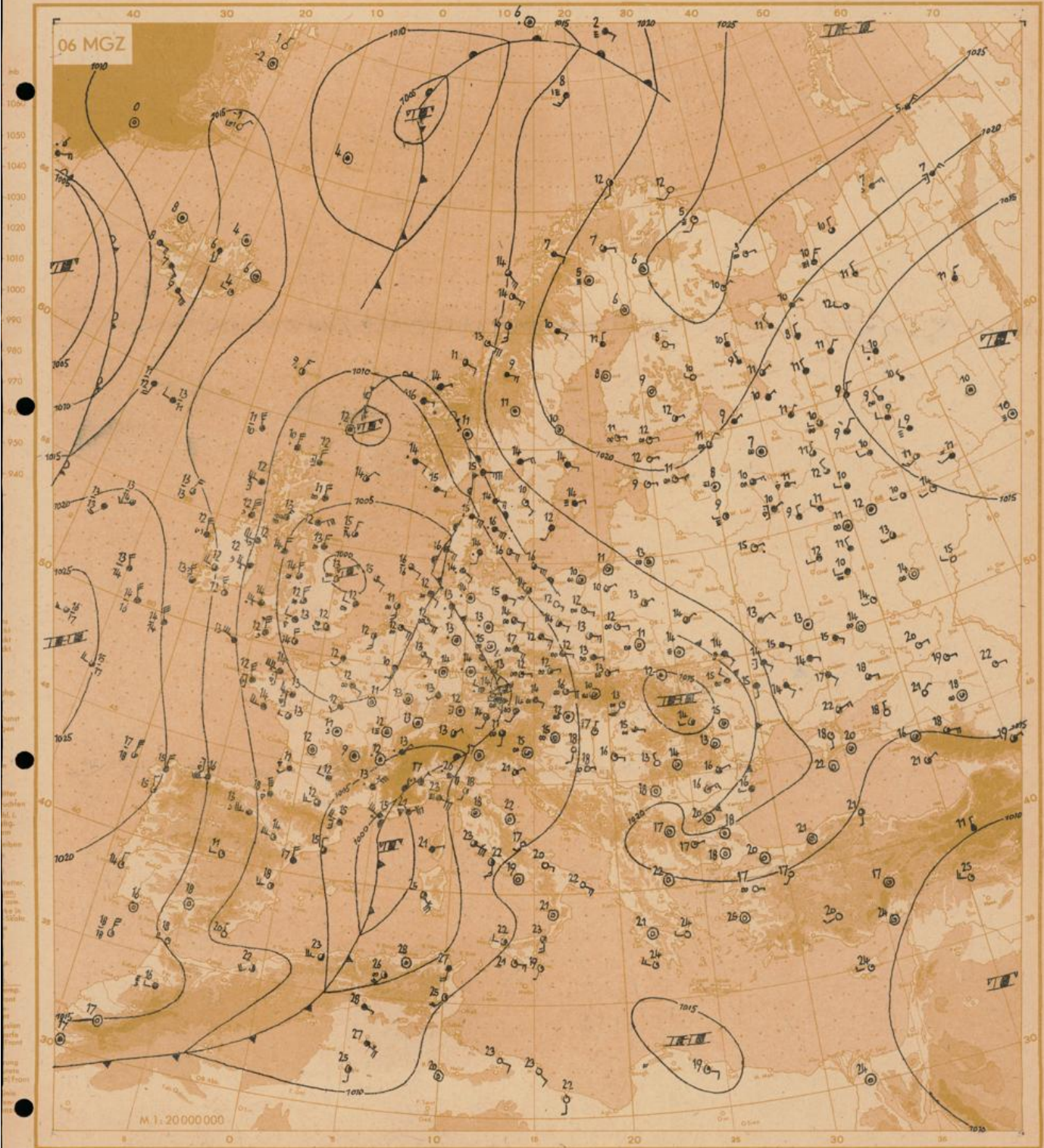


Absolute Topographie 500 m b

$\Delta h = \frac{33}{7} \cdot \frac{7}{36}$ in 500 mb -33°C etwa 70% Feuchte
 in 5 oder 6 km Höhe West 75 Knoten
 Eintr. Beispiel abs. Top. von 536 geod. Dekametern



Wetterlage von gestern 18 Uhr MGZ



Wetterübersicht

Sonnabend den 4. September 1948

Das bis zur 225 mb - Fläche entwickelte englische Tief hat sich nur wenig verlagert und beginnt, sich an der englischen Ostküste aufzufüllen. Während seine Warmfront über dem Kontinent nach diffus wurde und Deutschland keine nennenswerten Niederschläge brachte, erreichte die Kaltfront Süddeutschland in der vergangenen Nacht und wurde hier fast strömungsparallel, so daß sie nur noch langsam nach Osten vorankam. Die Niederschlagsverteilung war infolgedessen vor allem im Westen der US-Zone recht beträchtlich. Hier wurden in 12 Stunden vielfach Regemengen von über 10mm gemessen.

Auf ihrer Rückseite stieß die vertikal mächtige Kaltluft weit nach Süden vor, wobei es über Südfrankreich zur Auflösung von Gewittern, im Mittelmeer zu einer lebhaften Zyklone keine Versärbung wurde diese Entwicklung durch das bereits im gestrigen Bericht angedeutete Verhalten des westeuropäischen 24-stg. Druckfelds, das sich in seinem nördlichen Teil nach abschwächte, in seinem südlichen Teil jedoch seine Intensität nicht veränderte. So ist auch heute morgen im Ligurischen Meer noch ein 3-stg. Druckfall von 3mb zu verzeichnen. Gleichzeitig bewirkte der Kaltfrontstoß eine Verstärkung der Frontzone. Während über Westbeben in 500mb - 800mb gemessen wurden, erreichten die Temperaturen über Dänemark nur -21 Grad. Entsprechend sind die Geschwindigkeiten über Westdeutschland im gleichen Niveau auf 140 km/h angewachsen. Mit dieser lebhaften Strömung werden die Mittelmeerstörungen nach Nordosten

ziehen, womit eine Vb-artige Entwicklung eingeleitet ist, die vor allem auch den Osten von Süddeutschland beeinflussen wird.

Das heute mit seinem Kern über Irland und Schottland gelegene 24-stg. Druckfeldgebiet hat seine Intensität wenig geändert. Während es einerseits eine rasche Auffüllung der englischen Zyklone herbeiführt, bewegt sich andererseits der mit ihm gekoppelte ostatlantische Hochdruckkeil langsam nach Osten. Die über Valencia in allen Höhen ansteigenden Temperaturen zeigen die Abwanderung des troposphärischen Kältegebiets an, während gleichzeitig unter dem Einfluß des Hochdruckkeils die Feuchte stark abgesunken ist.

Auf dem Atlantik bewegte sich die aus einem tropischen Wirbelsturm hervorgegangene Zyklone längs der amerikanischen Ostküste nach Nordosten, schwenkte dann aber nicht in die allgemeine Westdrift ein, sondern behielt ihre Zugrichtung bei und ist nun unter Auffüllung auf 990 mb an der Südspitze von Grönland angelangt, wo sie stationär werden wird. Der Warmluftstrom ihrer Vorderseite führte zu einer Stabilisierung des vorgelagerten Hochdruckkeils, doch dürfte es an ihrem Frontensystem zur Ausbildung von Randstörungen kommen, die zunächst nach Nordosten driften werden, ohne den Kontinent zu beeinflussen.

gez. Dr. Dölling

