

# Täglicher Wetterbericht

herausgegeben vom Deutschen Wetterdienst in der US-Zone, Zentralamt

Jahrgang: 73 Nr. 250-D

Montag, den 6. September 1948

Seite 1

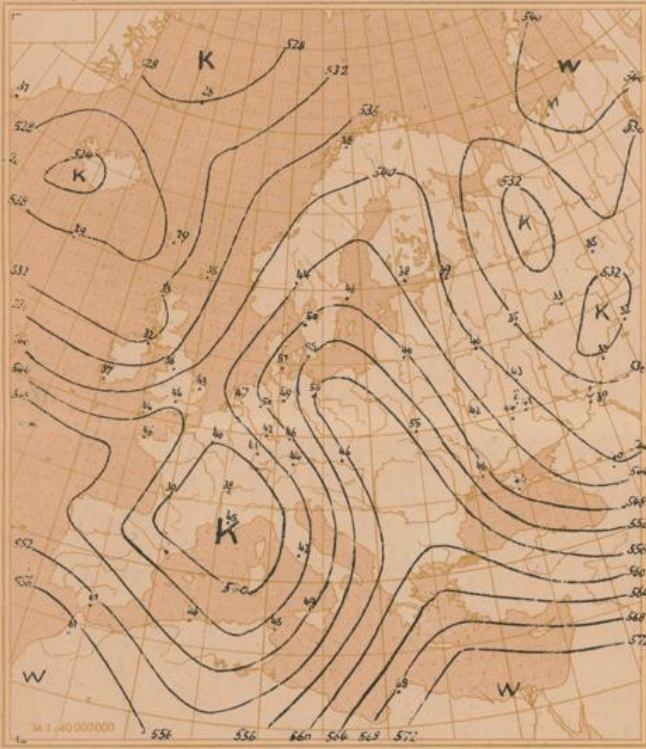
Verlagsort: Bad Kissingen

Bodenstationen	gestern 12 Uhr MGZ					gestern 18 Uhr MGZ						
	JJJC <sub>L</sub> C <sub>M</sub>	wwVhN <sub>L</sub>	DDFWN	PPTT <sub>S</sub>	T <sub>S</sub> C <sub>H</sub> app	JJJC <sub>L</sub> C <sub>M</sub>	wwVhN <sub>L</sub>	DDFWN	PPTT <sub>S</sub>	T <sub>S</sub> C <sub>H</sub> app	RRTT <sub>n</sub> E	
□ Bergstationen												
Kassel	5015 <sub>r</sub>	05638	06228	06181	5x403	50150	05655	00025	07181	60403	00190	
Schenklengsfeld	53150	05644	32226	04191	56204	5315x	05647	28128	06191	6x404	00210	
Gießen	5135 <sub>r</sub>	05668	26228	05191	5x303	5135x	05664	20224	07191	60303	00200	
Schlüchtern	53350	05646	12226	05221	70203	53355	05644	00024	08171	50205	00220	
Frankfurt a.M.	5115 <sub>r</sub>	05548	24128	05201	6x106	51104	05590	00024	07191	60303	00210	
Bad-Kissingen	70320	03754	18228	04231	77105	70344	05653	22324	06201	50206	00240	
Hof	45187	02742	12347	05221	4x305	45103	01882	20123	06201	41102	00230	
Bayreuth	71357	02744	18125	03251	3x305	71304	01890	00024	05221	59303	00250	
Würzburg	7045 <sub>r</sub>	05767	24227	05201	5x208	70400	05690	30123	06201	63204	00230	
Mannheim	45726	05654	18225	06211	60005	45726	05654	30125	08191	60403	00230	
Nürnberg	42615	05763	26325	05231	62205	42634	11663	30225	06201	63205	00230	
Weiden	71907	03890	10228	04241	57205	71944	01861	00023	05211	43302	00250	
Uhringen	55350	05846	24126	06191	40300	55355	05644	00024	08171	50205	00220	
Karlsruhe	41384	02855	13326	06201	40205	41324	01862	20203	08191	63205	00220	
Weißenburg	73124	02772	28104	05221	62202	73134	93675	28195	07201	63405	97240	
Regensburg	73307	02890	10126	04221	36105	73324	02862	00025	05211	50403	00250	
Stuttgart	44354	05658	00024	06201	40104	44334	81754	28285	07191	43311	00230	
Stöten	56724	02853	28245	06181	30204	56786	11644	26225	07171	43205	00200	
Passau	86557	02964	10126	04221	66107	86557	02863	06124	04211	40601	00230	
Augsburg	76614	02861	20104	04221	36202	76696	13864	24226	06211	33205	00250	
München - Riern	41424	01872	00044	05220	81203	41436	07974	00026	05211	23401	00230	
Oberstdorf	77610	01974	32104	xx201	40307	7769x	27757	32187	yx281	3x371	01227	
□ Wasserkuppe	42320	09424	43327	03171	48407	42340	41624	22444	04431	31405	00190	
□ Feldberg i.T.	424xx	46109	00049	15141	4x205	424xx	46109	30259	16131	3x304	97150	
□ Königstuhl	5518 <sub>r</sub>	05646	22246	41181	4x206	55186	05566	30127	43161	5x203	00190	
□ Fleckl	71001	02890	12247	05211	4x305	71054	01853	00024	06181	45103	00220	
□ Silberhütte	72601	02840	12326	12191	38308	72638	02961	00024	13181	43201	00220	
□ Falkenstein	75307	02990	16226	63161	0x107	75307	02990	16325	64150	90101	00180	
□ Hohenpeißenberg	77120	05851	30304	96181	23105	77736	11855	30206	97171	33403	00190	
□ Zugspitze	41620	02904	16205	06020	03305	41696	10913	16225	07025	03104	00059	9993
Berlin - Tempelhof	44000	02190	12326	05261	58703	44054	02783	14225	04251	78601	00290	

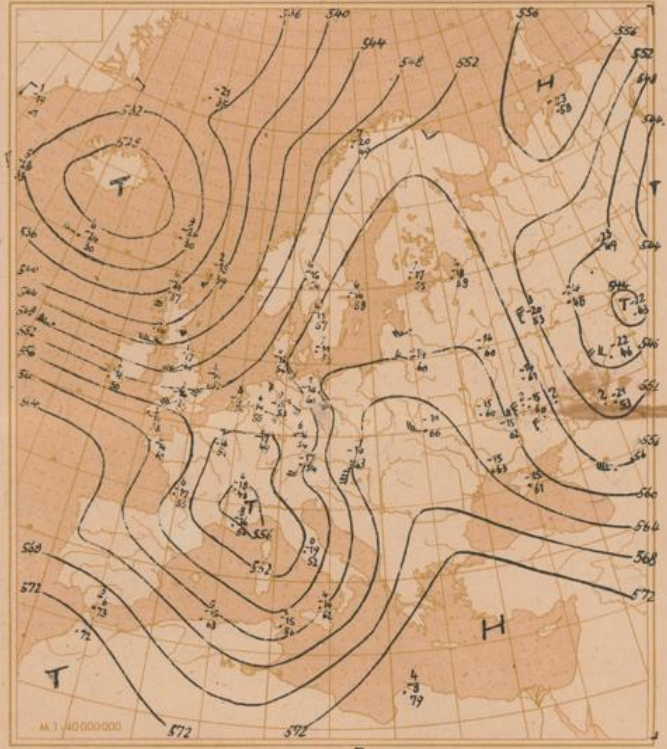
  

Bodenstationen	heute 0 Uhr MGZ					heute 6 Uhr MGZ						
	JJJC <sub>L</sub> C <sub>M</sub>	wwVhN <sub>L</sub>	DDFWN	PPTT <sub>S</sub>	T <sub>S</sub> C <sub>H</sub> app	JJJC <sub>L</sub> C <sub>M</sub>	wwVhN <sub>L</sub>	DDFWN	PPTT <sub>S</sub>	T <sub>S</sub> C <sub>H</sub> app	RRTT <sub>n</sub> E	Erdbeben-Minimum
□ Bergstationen												
Kassel	5015 <sub>r</sub>	05566	16326	03151	5x203	50154	05645	14227	08151	3x301	00140	10.9
Schenklengsfeld						5315x	05647	16327	08141	3x404	00141	10.9
Gießen	5135 <sub>r</sub>	05668	18228	09161	4x303	5135x	05668	14228	09151	3x202	00140	13.5
Schlüchtern	5335 <sub>r</sub>	08428	20328	10151	5x202	5335x	08438	18228	10131	3x300	00130	13.0
Frankfurt a.M.	51100	05690	00024	10151	42104	5115x	05657	20227	10151	3x402	00140	13.5
Bad-Kissingen	70350	05564	16108	09151	47403	7035x	05747	18327	09151	3x302	00140	11.3
Hof	45700	08490	20120	09151	40303	45187	03635	20247	10141	2x103	00130	8.8
Bayreuth	71300	05790	00000	07161	30305	7135x	05747	24167	09151	4x303	97150	9.3
Würzburg	70400	05590	16120	09151	40205	70400	05690	16102	10131	23403	00131	11.0
Mannheim	45704	05690	18101	11141	43304	4575x	05781	18202	11131	21401	00121	9.6
Nürnberg	42650	01763	22263	10161	50205	42654	02875	22225	11141	30103	02141	12.0
Weiden	71957	07743	00005	09171	56307	7195x	05648	20128	10161	4x103	00150	11.8
Uhringen	55350	05654	24364	11151	40108	55354	02755	24225	11131	20203	97121	
Karlsruhe	41300	01890	19322	11151	21105	41354	02864	19305	12141	21100	00120	10.4
Weißenburg	73102	22790	20196	10131	1x005	73155	02754	00027	12141	2x103	03131	10.0
Regensburg	7332 <sub>r</sub>	91757	28527	10131	3x113	73350	02855	28195	11131	20305	03121	10.0
Stuttgart	4435 <sub>r</sub>	05658	00024	11161	3x903	44354	17773	00024	12141	21405	02131	
Stöten						56754	45044	24146	12121	2x404	12111	10.2
Passau	86504	07790	20104	07151	30308	86550	02955	00005	10141	70105	00130	12.4
Augsburg	76636	07753	20294	11131	13701	7665x	02757	00027	12141	1x104	06121	10.2
München - Riern	41407	25790	14394	11141	23209	41458	05644	22315	13121	20204	01101	6.0
Oberstdorf						7765x	02157	00027	xx111	0x104	98090	7.6
□ Wasserkuppe	423xx	46009	22549	05121	2x202	423xx	46009	20649	04101	0x401	00100	10.1
□ Feldberg i.T.	424xx	46109	20409	18121	2x102	424xx	47009	22449	18111	1x501	91111	
□ Königstuhl	55104	01890	24421	45121	11202	5515x	02847	22307	45111	0x403	00101	10.0
□ Fleckl						7105x	05635	20227	10141	2x204	00130	72.7
□ Silberhütte*	726xx	48009	20329	14141	4x105	726xx	46009	20349	15121	2x303	00120	11.8
□ Falkenstein	75307	07990	19305	64120	8x304	7535x	05608	26395	65101	0x203	97090	8.5
□ Hohenpeißenberg	77706	11890	22492	00101	03107	7770x	48109	26209	01101	0x404	03101	8.5
□ Zugspitze	41606	07962	18493	08005	23901	4160x	09981	12202	08515	23001	00519	5183
Berlin - Tempelhof	44001	03790	26218	05201	77101	4405x	17528	20248	05171	6x302	00170	14.4

# Höhenwetterlage von heute früh

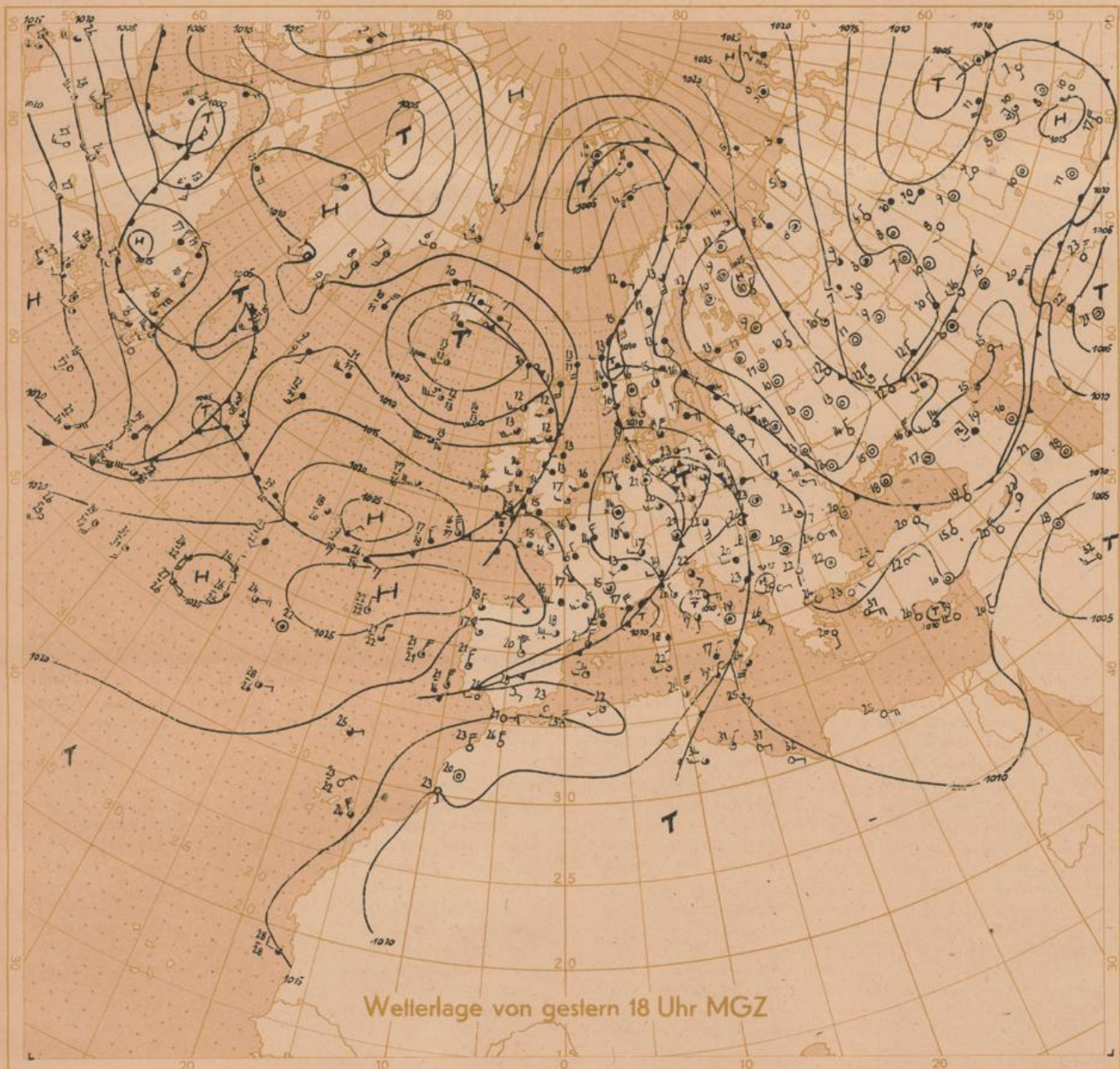


Relative Topographie 500 über 1000 mb (geodyn. Dekameter)

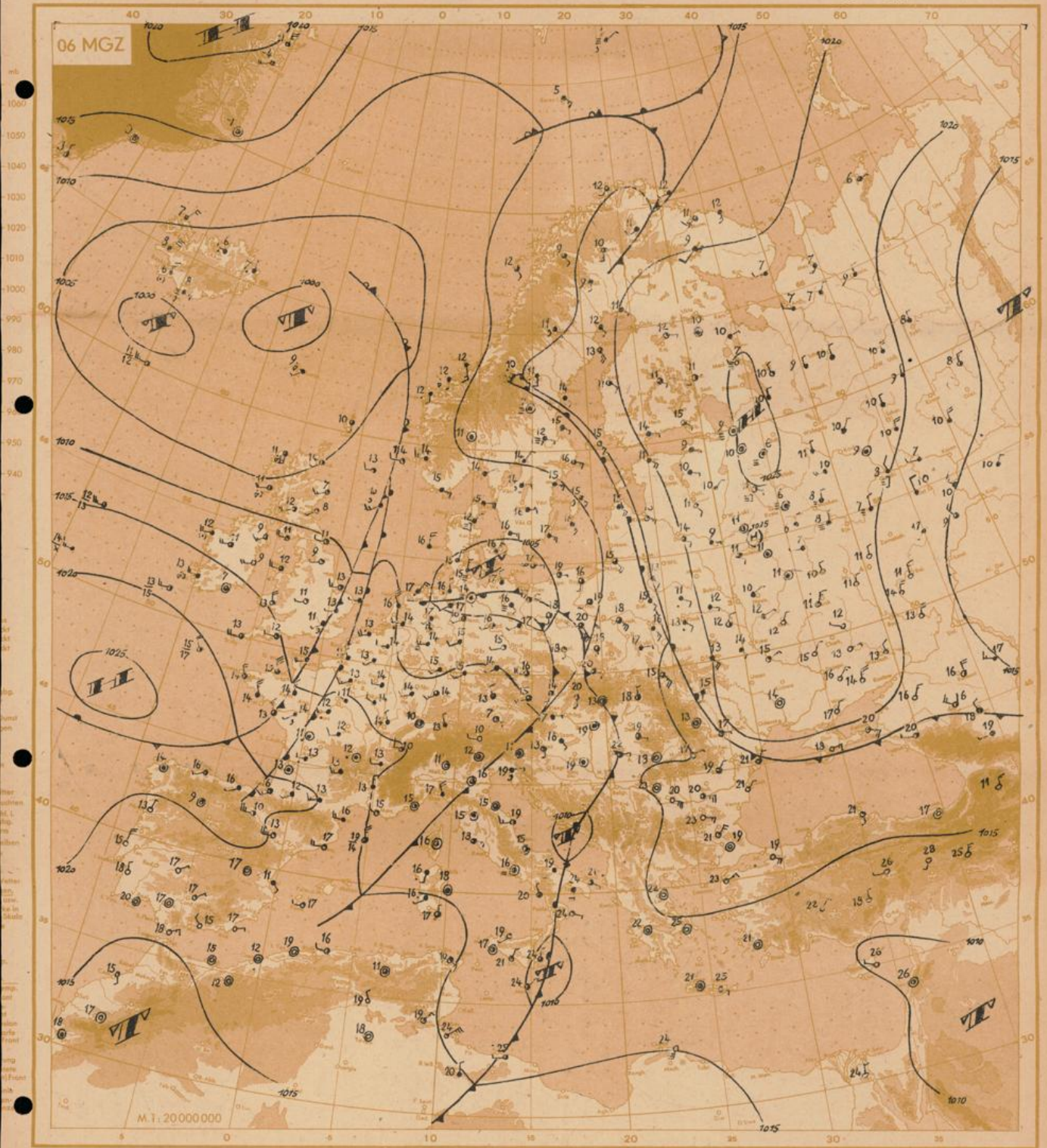


Absolute Topographie 500 mb

$\Delta h = -33 \frac{Z}{1000}$  in 500 mb  $-33^\circ\text{C}$  etwa  $70\%$  Feuchte  
 in 5 oder 6 km Höhe West 12 Knoten  
 Eintr. Beispiel abs. Top. von 536 geod. Dekametern



## Wetterlage von gestern 18 Uhr MGZ



Wetterübersicht

Montag, den 6. September 1948

Mit der über dem östlichen Mitteleuropa anhaltenden südlichen Höhenströmung verlagerte sich das Vb-artige Tief über Deutschland unter gleichzeitiger langsamer Auffüllung nach Norden. Auf seiner Rückseite herrscht über Süddeutschland im Bereich der Kaltluft heute stark wolkgiges Wetter. Im Laufe des gestrigen Tages konnten sich hier infolge stärkerer Aufheizung durch Sonneneinstrahlung örtliche Gewitter mit zum Teil ergiebigen Niederschlägen ausbilden. (Memmingen 24 mm, Augsburg 17 mm). Das troposphärische Kältezentrum Europas hat seine Lage über Südfrankreich seit gestern nicht wesentlich verändert und ist dort weiterhin durch ausgedehnte, anhaltende Regenfälle gekennzeichnet.

Die vor zwei Tagen an der Südspitze Grönlands gelegene Zyklone ist heute früh im Seegebiet südlich Island angelangt; ihr zugehöriges Frontensystem hat bereits die Grönischen Inseln überquert. Es bewegt sich mit etwa 30 km/h auf das Festland zu. Mit dieser Störung wird sich die über dem mittleren Nordatlantik bereits ausgebildete starke Westdrift weiter in Richtung auf das Festland ausdehnen und voraussichtlich für Deutschland eine Westwetterlage einleiten. Bemerkens-

wert ist die starke troposphärische Abkühlung auf der Rückseite der atlantischen Zyklone, die z.B. in dem Absinken der relativen Topographie 500/1000 mb um 19 Dekameter in Aldergrove während der vergangenen 24 Stunden zum Ausdruck kommt.

Eine neue atlantische Störung liegt heute früh im Seegebiet südlich Grönland, ihr zugehöriges 24-stünd. Druckfallgebiet ist seit gestern aus dem neufundländischen Raum in östlicher Richtung gezogen. Die weitere Verlagerungsgeschwindigkeit wird mit der Einbeziehung in die lebhaft atlantische Westdrift noch zunehmen, so daß der Zwischenhoch einfluß, der der ersten atlantischen Störung auf dem Kontinent folgen wird, nur von kurzer Dauer sein kann.

Auf der Ostflanke des westrussischen Hochdruckgebietes hält die großräumige Warmluftadvektion von Süd nach Nord weiter an. Die subtropische Warmluft führte über Südschweden zur Ausbildung einer mit breitem Niederschlagsgebiet versehenen Warmfront. In der Warmluft zeigt der Aufstieg Oslo seit gestern hochreichende Erwärmung mit maximalen Beträgen von 6 Grad in mittleren Schichten.

gez. Schramm

# Freie Atmosphäre

## Temperatur und Feuchte

... Montag, den 6. September 1948.

yy: Tag, 66: Zeit (MGT)

PP: Druck (Zehner-mb), TT: Temperatur (°C), U: Relative Feuchte (Zehner-%, 1=1-14%, 8=75-84%, 0=95-100%), UU: Rel. Feuchte (%)

### RADIOSONDEN

Ort Kennzahl Höhe	Erlangen		Wiesbaden		München				Berlin				Lerwick	Grönland	Schiff			Penzance			
	716	716	367	367	367	414	414	414	414	440	440	440	440	501	67°51'	62°33'	60°20'	53°36'	408		
yy 66	0515	0603	0515	0603	0609	0515	0521	0603	0609	0515	0521	0603	0609	3602	0603	0603	0602	0603	0602	0602	
Nullgradhöhe in m	3100	3000	3150	2950	2900	3200	3000	2930	2700	4200	4040	3740	2950	1980	400	1100	1680	2100	3300		
41																					
96	-54	-52		-54										-53	-56						-54
225	-51	-50		-47																	-54
300	-37	-44		-43																	-44
400	5-22	6-23	-25	-28	-30	4-25	3-27	5-29	4-29	5-22	6-23	7-23	7-23	3-30	3-33	3-33	7-25	2-28			
500	5-12	6-16	-76	-77	-78	2-15	2-15	5-17	3-19	8-10	7-11	7-10	2-16	3-18	1-22	5-24	4-24	7-12	2-14		
600	6-5	6-9	6-7	6-9	-11	2-6	7-9	5-9	3-8	3+0	0-7	8-4	4-6	3-12	6-15	4-16	7-16	8-6	2-3		
700	7+2	8+0	6+2	7+0	8-4	5+3	8+0	5-1	8-2	4+7	5+9	7+4	6+0	8-8	4-8	6-9	7-7	7-2	2+2		
800	5+12	8+8	9+7	7+6	0+2	5+12	9+9	5+8	8+5	5+13	5+12	3+12	4+9	9+1	4-3	5-4	8-1	0+0	4+4		
900	7+16	9+11	0+12	0+9	0+7	5+20	5+16	7+13	8+11	5+20	8+17	4+20	9+11	9+7	5+2	9+7	8+5	0+4	7+7		
1000																					
Boden	7+22	9+16	9+19	0+14	9+15	4+24	6+18	9+11	9+15	4+28	8+22	7+19	9+20	0+11	7+1	8+7	9+12	0+10	9+14		
41														2158		2161					
96	7645	1639		7632		1649	1642		7637	1653	1639	1645	1624	1629		1614		1629	1630		
225	7177	1097		7091	1088	1105	1099	1097	1094	1118	1112	1112	1098	1080	1068	1068	1071	1094	1101		
300	722	911		707	902	918	912	911	908	929	926	924	913	894	888	882	881	906	917		
400	721	715	715	710	706	709	715	714	712	728	726	724	715	699	695	690	687	707	720		
500	557	554	553	549	547	558	554	554	552	564	562	560	552	539	537	533	530	544	558		
600	479	477	476	473	472	470	477	478	476	483	482	480	475	464	463	460	458	466	479		
700	299	299	296	294	294	300	298	299	298	301	299	298	295	286	287	285	282	287	299		
800	191	191	189	188	187	192	191	192	193	192	191	190	189	183	184	183	179	182	194		
900	93	96	93	93	95	94	94	96	97	94	93	93	92	89	92	91	86	89	100		
1000	4	8	6	7	9	4	6	10	10	4	4	4	5	4	9	7	1	4	14		
41/96														534		547					
96/225	534	542		541		544	543		543	535	529	533	526	548		546		534	537		
225/300	554	543		542	541	547	545	543	542	554	550	552	546	541	531	535	541	550	543		
300/400	553	546	547	542	538	554	548	544	542	560	558	556	547	535	528	526	529	540	544		
														1101x							
														1796x							
		0801x											7306x		0604x	1929x				0804x	
	0603x	0902x											1610x		1008x	2097x				1004x	
	0904x	1203x		0904x									1203x		2005x	0903x	2009x	2197x		0600x	
	7304x	1502x		1002x									1403x		3679x	1104x	3190x	2300x		1098x	
	2006x	2098x		1701x		1601x							1600x	1402x	5359x	2056x	4668x	2499x	2507x	1801x	
	2301	2407x	54635	2197x		2001x	1503x		2400x	1610x	58537	44678	48688	2500x	3490x	2097x				1902x	
	3579x	55616	56617	2379x		2400x	1998x	2796x	2578x	2301x	63025	55562	54674	35872	4675x	46773	2092x		2003x		
	67006	62589	58585	2501x	3288x	32867	2098x	3190x	32905	2890x	65035	59553	61565	55643	54683	48766	2393x	1204x	2204x		
	68007	68528	62557	3290x	5267x	42753	2400x	3385x	46725	44675	76096	67035	67537	58643	57656	72587	35883	1706x	65322		
	85156	78087	78095	46712	74510	59561	79080	36856	53667	45678	85165	68027	85123	65583	71583	78556	45782	2005x	75022		
	88176	82080	81070	68524	85050	64545	85127	85125	61572	59523	88168	81133	86135	66595	97035	81545	65616	31896	79073		
	91168	87090	85100	82030	89060	85165	91195	92137	65568	85166	99249	87176	89109	75539	95509	89570	85027	85070	81026		
	97227	98169	99199	99140	00159	95244	95186	95119	95157	00284	00228	93218	00207	00110	01017	01098	95079	00100	95118		

### Höhenwinde

FORM: DD vv(v)

Ort yy 66	Erlangen		Wiesbaden		München				Berlin				Lerwick	Grönland	Schiff			Wiesbaden			
	0515	0515	0515	0521	0603	0609	0515	0521	0603	0609	0602	0602	0602	0602	50°16'	50°20'	67°51'	62°33'	53°36'	0609	
21300 42																					
19800 51																					
18300 62																					
16800 80																					
15200 100														2030					0366		
13700 135	1552			1839			2114						2624								
12200 175	1592		1654	1843		2021	2023						2429	2346				2850			
10700 225	1593		17104	1939		2073	2131	1843					2440	2236	1880			28123	2838		3515
9100 300	1599		1686	1925		1716	2029	1838	1692				2337	2236	1979	2745	2997	2648			3515
7900 350	1580		1680	1824	1990	1815	2125	1730	1670	1855	2437	2333	1975	2746	2886	2832	2411	0130			
7000 400	1558		1850	2022	2156	2015	2022	1624	1651	1854	2631	2425	1993	2724	2768	2830	2110	0126	23135		
6100 450	1450		1832	2221	2020	1913	1823	1523	1643	1936	2629	2450	1954	2739	2757	2821	1810	3222	2080		
4800 550	1540		1825	2219	2016	1813	2016	1523	1642	2029	2632	2431	2447	2733	2749	2823	2104	3221	2279		
4000 600	1521		1913	1612	2009	2111	1913	1514	1515	201	2631	2425	2034	2727	2742	2821	2405	2512	2058		
3000 700	1910	3019	1909	0403	2010	2108	1814	1510	1816	2018	2629	2526	2025	2628	2940	2820	2205	3514	2227	2410	
2400 750	2310	3176	1911	3603	2010	2509	1615	1612	2210	2022	2726	2626	2021	2630	2839	2721	2505	3421	1924	2313	
1800 800	2308	0709	1809	3403	2009	2706	1477	2013	2110	2022	2824	2716	2218	2728	2830	2820	2003	3425	1321	2415	
1200 850	2905	2709	0707	2920	2007	2905	1415	2213	2115	2320	2914	2419	2727	2730	2919	0000	3218	1026	2519		
900 900	2904	2109	3605	2819	2007	2604	1444	2311	2113	2419	2814	2711	2417	2729	2723	0000	3620	0820	2516		
500 930	2903	2006	3605	2713	2409	2109	1411	2311	2211	2415	2911	3009	2416	2827	2733	2821	0000	3620	0818	2612	
300 970	2902	2404					1410	2510	2309	2412	2910	3009	2418	2723	2724	2819	0000	3621	0819	2808	
Boden 1000																					

### Wolkenzug

Ort Wolkenhöhe	yy 66	München		Weiden		Bad Kissingen		Zugspitze		Neustadt/Wald		Karlsruhe		Hof		Darmstadt	
		0512	0512	0515	0515	0616	0605	0605	0606	0603	0603	0609	0609	0609	0609		
DD vv		Ac 3000	7476	5 8000	74xx	0 8000	7362	Ac 3000	1423	Ac 3000	7483	0 8000	3226	Ac 3000	2715		