

# Täglicher Wetterbericht

herausgegeben vom Deutschen Wetterdienst in der US-Zone, Zentralamt

Jahrgang: 73 Nr. 251-D

Dienstag, den 7. September 1948

Seite 1

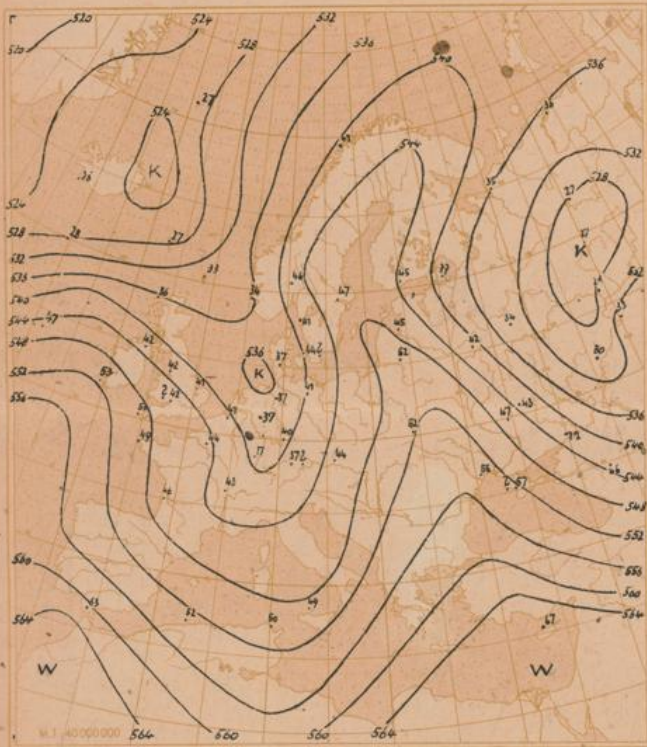
Verlagsort: Bad Kissingen

| Bodenstationen   | gestern 12 Uhr MGZ |                    |       |                   |                                   |  | gestern 18 Uhr MGZ |                    |       |                   |                                   |                               |   |
|------------------|--------------------|--------------------|-------|-------------------|-----------------------------------|--|--------------------|--------------------|-------|-------------------|-----------------------------------|-------------------------------|---|
|                  | JJJCC <sub>M</sub> | wwVhN <sub>L</sub> | DDFWN | PPTT <sub>S</sub> | T <sub>S</sub> C <sub>H</sub> app |  | JJJCC <sub>M</sub> | wwVhN <sub>L</sub> | DDFWN | PPTT <sub>S</sub> | T <sub>S</sub> C <sub>H</sub> app | RRR <sub>T<sub>n</sub>E</sub> | E |
| Kassel           | 5015x              | 21848              | 20328 | 09177             | 3x304                             |  | 5010L              | 62735              | 24768 | 12147             | 1x207                             | 02171                         |   |
| Schenkengsfeld   | 5115x              | 51548              | 19423 | 09151             | 3x304                             |  | 53152              | 62635              | 20158 | 12131             | 2x208                             | 07151                         |   |
| Gießen           | 51362              | 03855              | 20358 | 11757             | 2x407                             |  | 51362              | 62655              | 18308 | 13747             | 2x207                             | 94151                         |   |
| Schlüchtern      | 5335x              | 52438              | 20328 | 17747             | 3x303                             |  | 53352              | 05634              | 24268 | 14121             | 2x206                             | 07147                         |   |
| Frankfurt a.M.   | 6175x              | 22548              | 24758 | 12757             | 4x306                             |  | 5175x              | 62548              | 26188 | 74157             | 3x206                             | 07161                         |   |
| Bad-Kissingen    | 7038x              | 03845              | 24428 | 10187             | 3x203                             |  | 7038x              | 21744              | 26228 | 13747             | 2x208                             | 97197                         |   |
| Hof              | 4518x              | 02857              | 20467 | 12761             | 1x303                             |  | 45157              | 03846              | 24428 | 13747             | 1x405                             | 97180                         |   |
| Bayreuth         | 71352              | 03745              | 24128 | 10187             | 2x302                             |  | 7135x              | 03748              | 26328 | 12171             | 4x307                             | 00190                         |   |
| Würzburg         | 70427              | 03855              | 24308 | 11781             | 3x405                             |  | 7046x              | 61638              | 30188 | 14147             | 3x209                             | 97147                         |   |
| Mannheim         | 4575x              | 62758              | 18428 | 13761             | 3x204                             |  | 45762              | 62534              | 26268 | 15151             | 2x205                             | 95181                         |   |
| Nürnberg         | 4268x              | 02856              | 22426 | 11197             | 2x901                             |  | 42652              | 51855              | 26528 | 14151             | 2x209                             | 97210                         |   |
| Weiden           | 71970              | 02855              | 22325 | 11207             | 21900                             |  | 71984              | 01853              | 24324 | 12171             | 18406                             | 00210                         |   |
| Uhringen         | 5538x              | 02757              | 20327 | 12187             | 3x303                             |  | 55352              | 61644              | 24268 | 15147             | 3x409                             | 97197                         |   |
| Karlsruhe        | 41352              | 51855              | 20628 | 13761             | 3x403                             |  | 41362              | 62544              | 22468 | 16147             | 3x207                             | 03197                         |   |
| Weißenburg       | 73184              | 02754              | 22225 | 12187             | 30901                             |  | 7315x              | 03753              | 28288 | 14751             | 2x409                             | 93197                         |   |
| Regensburg       | 73327              | 02854              | 28226 | 12187             | 20001                             |  | 73386              | 25745              | 26387 | 13771             | 4x306                             | 97201                         |   |
| Stuttgart        | 44320              | 25855              | 00027 | 12187             | 18202                             |  | 44352              | 61545              | 24368 | 16151             | 0x309                             | 97197                         |   |
| Stötten          | 56724              | 02834              | 24345 | 12161             | 02302                             |  | 5675x              | 51728              | 26428 | 16171             | 0x208                             | 91161                         |   |
| Passau           | 86552              | 03755              | 28128 | 11197             | 4x102                             |  | 86557              | 05674              | 16168 | 12751             | 48403                             | 01207                         |   |
| Augsburg         | 76620              | 02855              | 24225 | 12187             | 13607                             |  | 7668x              | 25847              | 28387 | 15151             | 3x206                             | 09201                         |   |
| München-Riem     | 41484              | 02855              | 24357 | 13171             | 2x007                             |  | 4145x              | 02855              | 24426 | 14751             | 0x405                             | 97190                         |   |
| Oberstdorf       | 77650              | 02756              | 24126 | xx151             | 00305                             |  | 77652              | 10745              | 24128 | xx131             | 0x303                             | 00150                         |   |
| Wasserkuppe      | 423xx              | 57009              | 24559 | 06701             | 0x305                             |  | 423xx              | 67109              | 26369 | 08090             | 9x407                             | 02171                         |   |
| Feldberg i.T.    | 424xx              | 57009              | 28569 | 19090             | 9x204                             |  | 424xx              | 67009              | 26559 | 22090             | 9x105                             | 08171                         |   |
| Königsstuhl      | 5515x              | 05518              | 22248 | 47121             | 1x105                             |  | 551xx              | 67009              | 26269 | 49171             | 1x206                             | 02147                         |   |
| Flechl           | 7105x              | 02846              | 20427 | 11761             | 0x103                             |  | 7105x              | 03748              | 24328 | 13131             | 1x403                             | 00170                         |   |
| Silberhütte      | 72670              | 02845              | 20545 | 16151             | 02702                             |  | 72684              | 03844              | 20428 | 17131             | 07303                             | 00160                         |   |
| Falkenstein      | 7538x              | 05828              | 22348 | 66131             | 0x103                             |  | 753xx              | 48709              | 24249 | 67111             | 1x403                             | 00750                         |   |
| Hohenpeißenberg  | 77726              | 05844              | 22345 | 02171             | 23007                             |  | 77736              | 10855              | 24486 | 03120             | 93405                             | 97177                         |   |
| Zugspitze        | 476xx              | 87009              | 26289 | 08010             | 1x100                             |  | 476xx              | 46009              | 30479 | 09525             | 2x306                             | 06019                         |   |
| Berlin-Tempelhof | 44070              | 02753              | 20345 | 06231             | 46702                             |  | 44086              | 02755              | 26475 | 07207             | 32305                             | 00240                         |   |

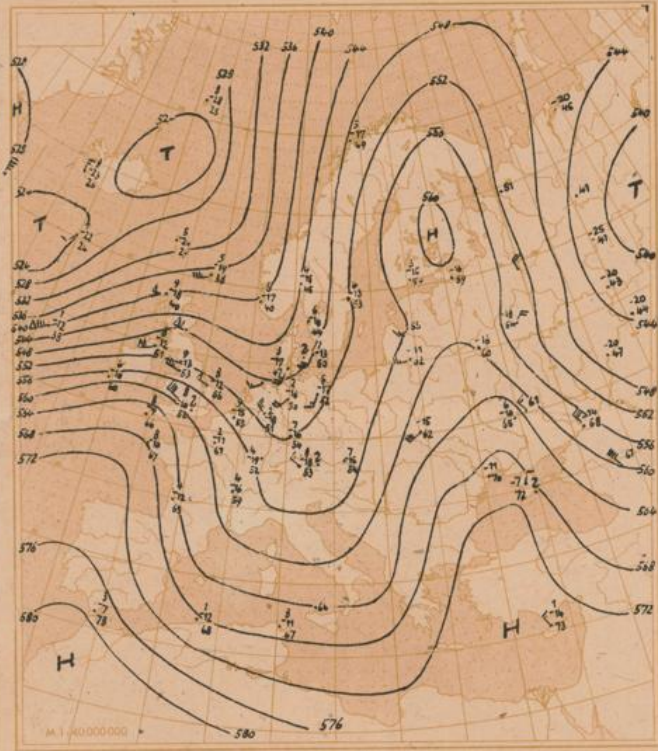
  

| Bodenstationen   | heute 0 Uhr MGZ    |                    |       |                   |                                   |  | heute 6 Uhr MGZ    |                    |       |                   |                                   |                               |     |                 |
|------------------|--------------------|--------------------|-------|-------------------|-----------------------------------|--|--------------------|--------------------|-------|-------------------|-----------------------------------|-------------------------------|-----|-----------------|
|                  | JJJCC <sub>M</sub> | wwVhN <sub>L</sub> | DDFWN | PPTT <sub>S</sub> | T <sub>S</sub> C <sub>H</sub> app |  | JJJCC <sub>M</sub> | wwVhN <sub>L</sub> | DDFWN | PPTT <sub>S</sub> | T <sub>S</sub> C <sub>H</sub> app | RRR <sub>T<sub>n</sub>E</sub> | E   | Endwert-Minimum |
| Kassel           | 50150              | 05643              | 24363 | 76121             | 00308                             |  | 50124              | 05642              | 00002 | 20080             | 81310                             | 94071                         | 43  |                 |
| Schenkengsfeld   |                    |                    |       |                   |                                   |  | 53104              | 43190              | 00021 | 20060             | 60308                             | 05051                         | 45  |                 |
| Gießen           | 51300              | 05690              | 22260 | 17120             | 90308                             |  | 51350              | 08474              | 00005 | 20090             | 89305                             | 91081                         | 58  |                 |
| Schlüchtern      | 5336x              | 05625              | 22168 | 17111             | 1x206                             |  | 53350              | 04854              | 00044 | 21090             | 92209                             | 03097                         | 44  |                 |
| Frankfurt a.M.   | 51750              | 05654              | 00064 | 17131             | 20303                             |  | 5115x              | 61457              | 00027 | 20121             | 1x310                             | 03171                         | 104 |                 |
| Bad-Kissingen    | 7035x              | 22638              | 18368 | 16131             | 2x203                             |  | 70358              | 05664              | 18224 | 20700             | 95307                             | 02097                         | 78  |                 |
| Hof              | 4515x              | 03748              | 22368 | 16110             | 9x105                             |  | 45154              | 02734              | 26325 | 20090             | 70308                             | 97090                         | 75  |                 |
| Bayreuth         | 7135x              | 03748              | 24128 | 16131             | 1x307                             |  | 71350              | 01742              | 28262 | 18121             | 10308                             | 02171                         | 93  |                 |
| Würzburg         | 7045x              | 05648              | 22268 | 16131             | 2x203                             |  | 70458              | 05664              | 00024 | 20700             | 90208                             | 01707                         | 78  |                 |
| Mannheim         | 4575x              | 03748              | 18168 | 18147             | 3x403                             |  | 45762              | 62435              | 00028 | 20131             | 3x307                             | 03121                         | 111 |                 |
| Nürnberg         | 4265x              | 52846              | 26488 | 17131             | 1x106                             |  | 42654              | 05663              | 26264 | 20171             | 10408                             | 01171                         | 88  |                 |
| Weiden           | 71950              | 05753              | 24788 | 16131             | 07306                             |  | 7195x              | 62638              | 24768 | 18121             | 1x306                             | 02727                         | 114 |                 |
| Uhringen         | 5535x              | 61648              | 24368 | 18131             | 2x102                             |  | 5535x              | 05548              | 00068 | 20131             | 2x307                             | 02127                         |     |                 |
| Karlsruhe        | 4136x              | 52648              | 18268 | 18131             | 3x203                             |  | 41364              | 05555              | 20256 | 20131             | 27405                             | 01727                         | 106 |                 |
| Weißenburg       | 7315x              | 03758              | 00028 | 18121             | 0x304                             |  | 7315x              | 05638              | 00068 | 20121             | 1x408                             | 07171                         | 103 |                 |
| Regensburg       | 7335x              | 03748              | 26428 | 17131             | 2x307                             |  | 7335x              | 51538              | 26288 | 19121             | 1x307                             | 02171                         | 102 |                 |
| Stuttgart        | 4435x              | 03758              | 24768 | 18131             | 1x202                             |  | 44354              | 05545              | 00025 | 20137             | 16407                             | 01727                         |     |                 |
| Stötten          |                    |                    |       |                   |                                   |  | 567xx              | 49009              | 24269 | 20090             | 9x305                             | 04081                         | 88  |                 |
| Passau           | 8655x              | 05745              | 26388 | 15131             | 3x304                             |  | 86557              | 05745              | 26288 | 18121             | 0x308                             | 94127                         | 105 |                 |
| Augsburg         | 7665x              | 03748              | 24328 | 19111             | 0x207                             |  | 76657              | 22646              | 24367 | 20121             | 1x204                             | 07171                         | 100 |                 |
| München-Riem     | 4145x              | 03758              | 24488 | 18127             | 1x104                             |  | 4145x              | 64528              | 22368 | 21171             | 0x305                             | 04171                         | 100 |                 |
| Oberstdorf       |                    |                    |       |                   |                                   |  | 77652              | 62755              | 00068 | xx100             | 9x304                             | 09097                         | 76  |                 |
| Wasserkuppe      | 423xx              | 46109              | 28469 | 10080             | 8x304                             |  | 42350              | 47763              | 30243 | 13060             | 51006                             | 06057                         | 38  |                 |
| Feldberg i.T.    | 424xx              | 46009              | 30659 | 24030             | 8x304                             |  | 4245x              | 42677              | 30347 | 27080             | 8x209                             | 05071                         |     |                 |
| Königsstuhl      | 551xx              | 46009              | 28269 | 51171             | 1x403                             |  | 551xx              | 46009              | 00069 | 53101             | 0x405                             | 03101                         | 102 |                 |
| Flechl           |                    |                    |       |                   |                                   |  | 7105x              | 03748              | 28163 | 20700             | 8x213                             | 07107                         | 93  |                 |
| Silberhütte      | 7265x              | 05528              | 20288 | 19090             | 9x304                             |  | 726xx              | 67309              | 28369 | 21080             | 8x407                             | 04081                         | 83  |                 |
| Falkenstein      | 753xx              | 48109              | 28349 | 68080             | 8x101                             |  | 753xx              | 57709              | 28349 | 70060             | 6x206                             | 97067                         | 59  |                 |
| Hohenpeißenberg  | 777xx              | 67009              | 24389 | 06090             | 9x305                             |  | 777xx              | 57709              | 22369 | 07080             | 8x305                             | 05087                         | 80  |                 |
| Zugspitze        | 476xx              | 77009              | 30249 | 10525             | 2x302                             |  | 476xx              | 77009              | 28279 | 11535             | 3x302                             | 05539                         |     |                 |
| Berlin-Tempelhof | 44057              | 03743              | 24528 | 12351             | 1x308                             |  | 4405x              | 52625              | 26428 | 15137             | 2x309                             | 97137                         | 116 |                 |

# Höhenwetterlage von heute früh



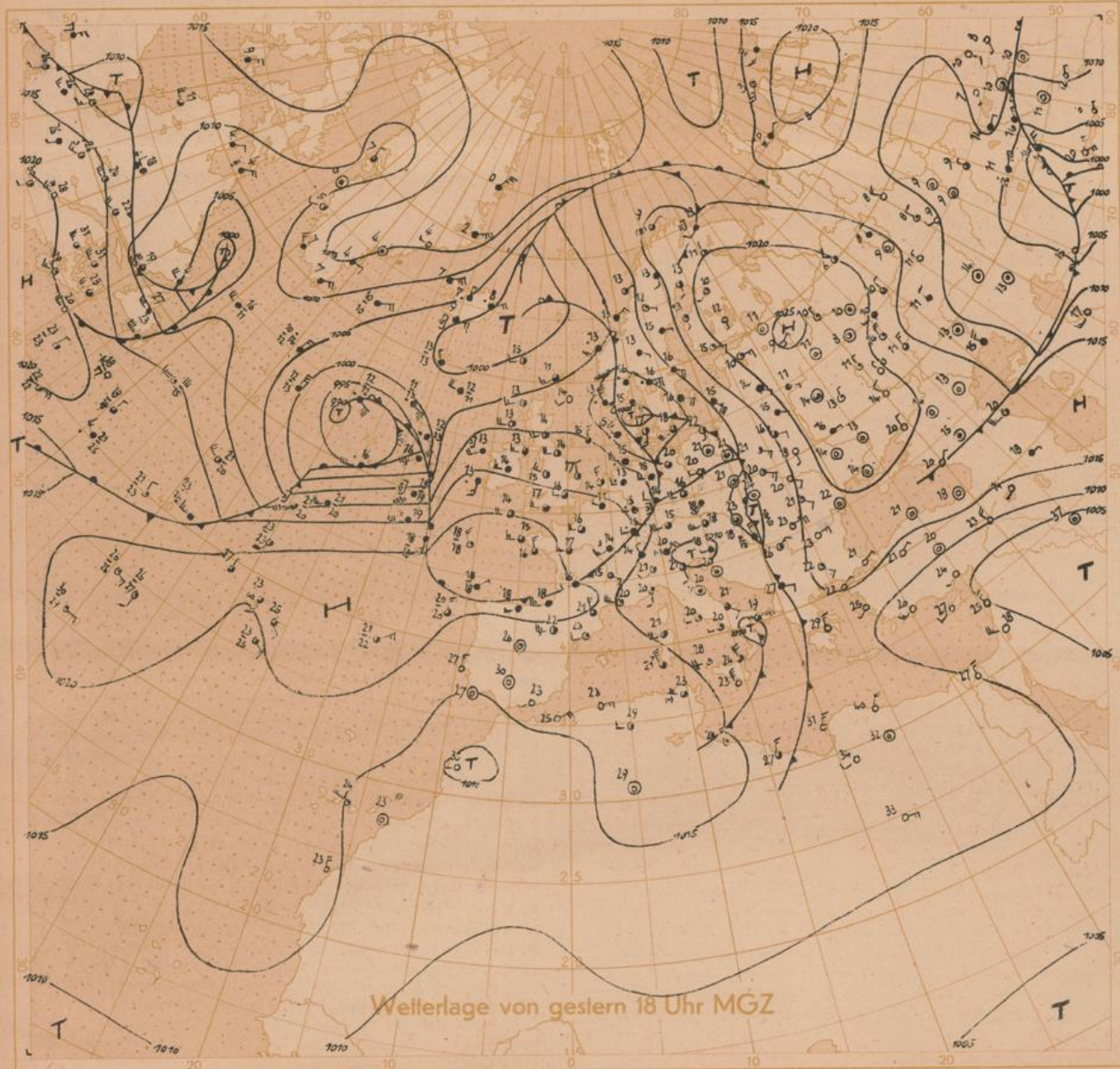
Relative Topographie 500 über 1000 mb (geodyn. Dekameter)



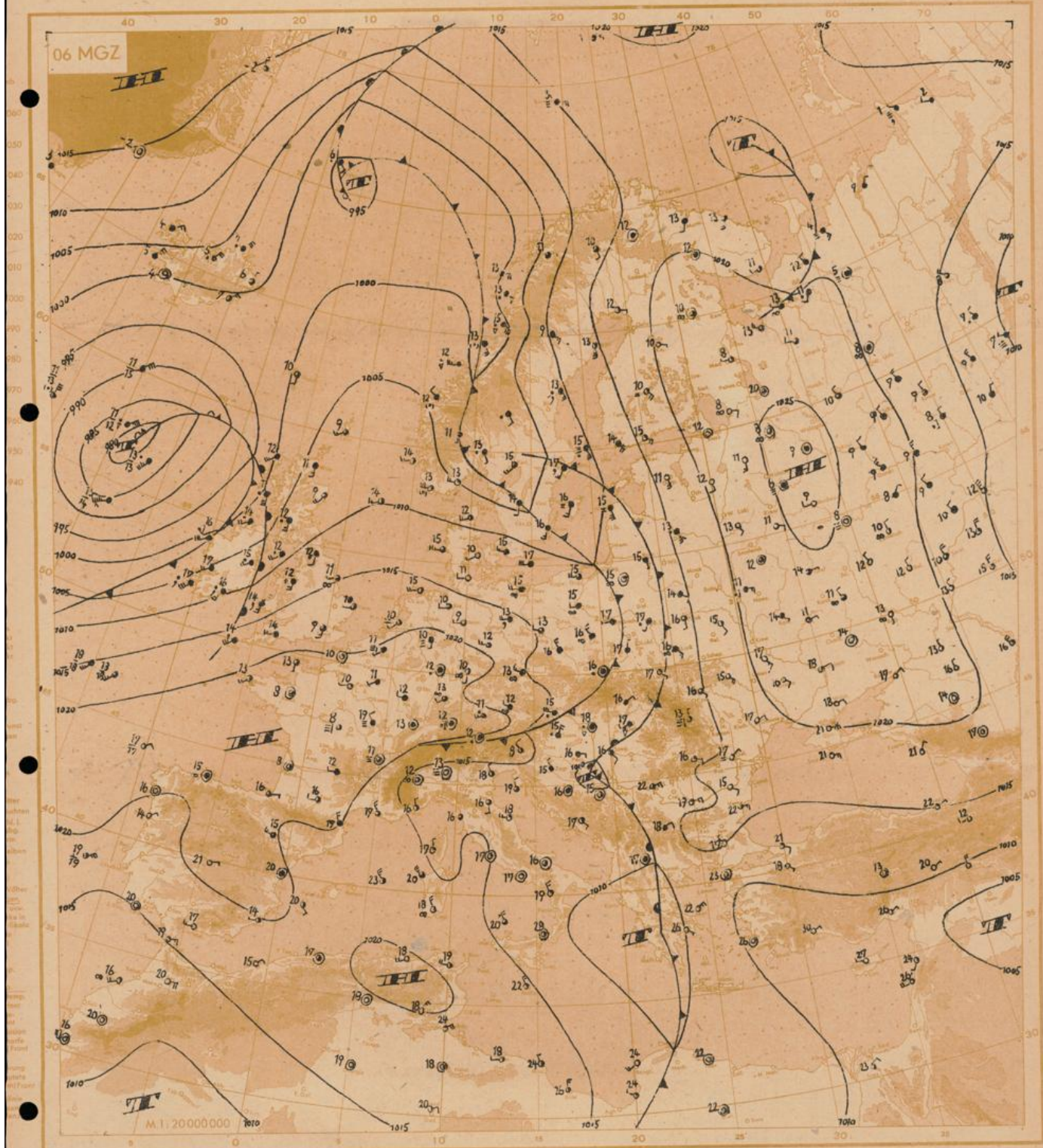
Absolute Topographie 500 mb

$\Delta h = \frac{33}{36}$   
 Eintr. Beispiel

in 500 mb -33°C etwa 70% Feuchte  
 in 5 oder 6 km Höhe West 75 Knoten  
 abs. Top. von 536 geod. Dekametern



## Wetterlage von gestern 18 Uhr MGZ



Wetterübersicht

Dienstag, den 7. September 1948

Das Hochdruckgebiet über Rußland ist ein stationäres Gebilde geworden, da es sich etwa mit dem Höhennochkeil deckt, der von Westen her bis nach Osteuropa in den letzten Tagen vorrückte. An seiner Westflanke liegt eine schmale Tiefdruckrinne, von der großen Syrte über Ungarn, Polen bis nach Südschweden reichend. Die Vb-artigen Entwicklungen, die sich in diesem Raum abspielten, sind im Abklingen. In der vergangenen Nacht überquerte Süddeutschland von Westen her eine Kaltfront, die einen Temperaturrückgang um 7 bis 9 Grad zur Folge hatte. Die Niederschläge lagen in Süddeutschland zwischen 5 und 10 mm und wurden im Alpenvorland durch Stau etwas verstärkt. Präfrontal traten an der Alb und südlich der Donau bei Höchsttemperaturen von 25 Grad Gewitter auf. Diese Störung löste sich von dem Sturmzentrum ab, das am 4. 9. vor Südgrönland lag und aus einem Hurrikantief hervorgegangen war.

Über der Nordsee gebt sich die Höhenströmung auf. Während der größte Teil des Druckfalles nach Nordosten in das Nordmeer abzog, fand in der Umbiegungsstelle der Höhenströmung über Mitteleuropa Druckanstieg statt, der zugleich die Vb-Entwicklung abschloß.

Den über Westeuropa liegende Hochdruckkeil ist zunächst auf Kaltluftadvektion zurückzuführen. Der Druckanstieg hält aber an, obwohl bereits über Brüssel und Paris die neue Erwärmung von Westen her zu beobachten ist. Es spiegelt sich darin die großräumige Änderung der Luftmassenverteilung und der Strömungsverhältnisse über dem Atlantik wider. Sie wurde eingeleitet durch einen Kaltluftausbruch von Amerika auf den Westatlantik, der sich im Bodenfeld durch die Wanderung einer Hochdruckzelle von den kanadischen Seen nach der ostamerikanischen Küste ausprägt. Es ergab sich dabei in Verbindung mit einem Tiefdruckgebiet in Nordosten der Bermudas eine 3-Massenecksituation. Bei einem 24-stündigen Druckfall von über 30 mb bildete sich ein Sturmtief, das sich mit einem Kerndruck von 980 mb heute früh zwischen Schottland und Island befindet. Mit kräftigen Druckanstieg stoßen auf seiner Rückseite die Kaltluftmassen nach Südosten vor, so daß sich über England die West- bis Nordwestströmung in der Höhe allmählich auf Südwest umstellt. Mitteleuropa, das zunächst in den Kernbereich des nach Osten wandernden Zwischenhochs gerät, wird später von der Südwestströmung erfaßt werden. Vor der westeuropäischen Küste wird sich gleichzeitig ein neuer Höhenstrang ausbilden, der später mit der allgemeinen Westtrift nach Mitteleuropa vorrücken dürfte.

ges. Brauer

# Freie Atmosphäre Temperatur und Feuchte

... Dienstag, den 7. September. 1948.

yy: Tag, GG: Zeit (MGZ)

PP: Druck (Zehner-mb) TT: Temperatur (°C), U: Relative Feuchte (Zehner %, 1=1-14%, 8=75-84%, 0=95-100%), UU: Rel. Feuchte (%)

## RADIOSONDEN

| Ort<br>Kennr.<br>Höhe  | Erlangen |      | Wiesbaden |      |      | München |      |      |      | Berlin |       |      |              | Grönland           | Schiff  | Lerwick | Schiff  | Penzance |       |     |
|--|----------|------|-----------|------|------|---------|------|------|------|--------|-------|------|--------------|--------------------|---------|---------|---------|----------|-------|-----|
|  | 716      | 716  | 367       | 367  | 367  | 444     | 444  | 444  | 444  | 440    | 440   | 440  | 440          | 57°51'N<br>53°35'W | 50°20'N | 501     | 57°19'N | 408      |       |     |
| yy GG  | 0615     | 0703 | 0615      | 0703 | 0709 | 0615    | 0621 | 0703 | 0709 | 0615   | 0621  | 0703 | 0709         | 0703               | 0703    | 0702    | 0702    | 0702     | 0702  |     |
| Nullgradgrenze<br>in m   | 2880     | 2400 | 2400      | 1650 | 1970 | 2700    | 2680 | 2100 | 2300 | 3200   | 2960  | 2440 | 2100<br>2580 | 600                | 2200    | 1250    | 1830    | 3500     | 3500  |     |
| Feuchte (U) und Temperatur (TT)<br>an den Hauptisobarenflächen | 41       |      |           |      |      |         |      |      |      |        |       |      |              |                    |         |         |         |          |       |     |
|  | 96       | -52  |           | -51  |      |         |      |      |      |        |       |      |              |                    |         |         |         |          |       |     |
|  | 225      | -48  |           | -52  |      | -51     | -48  | -47  | -48  | -49    | -52   | -49  |              |                    | -49     | -46     |         |          | -52   |     |
|  | 300      | -41  | -36       | -44  | -45  | -40     | -36  | -45  | -45  | -43    | -38   | -44  |              |                    | -50     | -49     | -38     | -34      | -37   |     |
|  | 400      | 6    | -26       | -24  | -26  | -31     | -25  | -28  | -30  | -30    | -29   | -25  | -27          | -29                | -26     | -36     | -34     | -32      | -27   | -24 |
|  | 500      | 8    | -15       | -16  | -16  | -20     | -17  | -17  | -18  | -18    | -18   | -14  | -16          | -17                | -15     | -26     | -27     | -22      | -19   | -12 |
|  | 600      | 8    | -7        | -7   | -9   | -15     | -9   | -9   | -10  | -10    | -10   | -6   | -7           | -7                 | -9      | -9      | -19     | -14      | -13   | -4  |
|  | 700      | 8    | -1        | -5   | -3   | -8      | -5   | -7   | -2   | -2     | -4    | -5   | -2           | -2                 | -3      | -12     | -5      | -8       | -5    | -2  |
|  | 800      | 5    | +5        | +3   | +3   | 8       | -2   | -1   | +5   | +4     | +4    | +0   | +2           | +7                 | +5      | +3      | +7      | +2       | -4    | +8  |
|  | 900      | 8    | +7        | +8   | +7   | +4      | +5   | +4   | +4   | +10    | +6    | +9   | +7           | +15                | +10     | +8      | +7      | +6       | +3    | +9  |
| 1000   |          |      |           | +11  | +14  |         |      |      |      |        |       |      | +5           | +23                | +16     | +15     | +14     | +3       | +10   |     |
| Boden  | 6+20     | 0+13 | 9+20      | 0+11 | 9+14 | 6+18    | 9+13 | 9+11 | 9+13 | 6+23   | 7+17  | 8+15 | 7+15         | 9+4                | 9+11    | 8+11    | 0+10    | 8+13     | 9+14  |     |
| Höhe der Hauptisobarenflächen<br>(Geodyn. Deimeter)            | 41       |      | 2194      |      |      |         |      |      |      |        |       |      |              |                    |         |         |         |          | 2176  |     |
|  | 96       | 1651 |           | 1644 |      | 1632    | 1635 |      | 1636 | 1638   | 1650  | 1636 |              | 1645               |         | 1619    | 1607    |          | 1637  |     |
|  | 225      | 1104 |           | 1096 | 1033 | 1100    | 1092 | 1090 | 1091 | 1096   | 1104  | 1096 |              | 1102               |         | 1073    | 1059    | 1088     | 1092  |     |
|  | 300      | 917  | 917       | 910  | 899  | 912     | 908  | 906  | 908  | 911    | 918   | 910  | 908          |                    | 916     |         | 889     | 894      | 897   |     |
|  | 400      | 719  | 716       | 722  | 704  | 723     | 713  | 712  | 713  | 716    | 717   | 714  | 713          | 718                | 685     | 697     | 682     | 698      | 701   |     |
|  | 500      | 556  | 554       | 557  | 545  | 551     | 553  | 553  | 553  | 556    | 554   | 553  | 552          | 556                | 530     | 539     | 524     | 538      | 538   |     |
|  | 600      | 419  | 418       | 414  | 411  | 415     | 417  | 418  | 417  | 420    | 416   | 415  | 415          | 418                | 399     | 405     | 391     | 404      | 399   |     |
|  | 700      | 300  | 300       | 296  | 296  | 298     | 299  | 299  | 299  | 303    | 297   | 296  | 296          | 299                | 285     | 288     | 276     | 287      | 279   |     |
|  | 800      | 194  | 195       | 191  | 193  | 195     | 194  | 194  | 195  | 199    | 190   | 190  | 191          | 195                | 184     | 184     | 173     | 183      | 172   |     |
|  | 900      | 98   | 101       | 97   | 100  | 102     | 98   | 99   | 102  | 104    | 94    | 95   | 99           | 101                | 92      | 90      | 83      | 90       | 77    |     |
| 1000   | 10       | 14   | 10        | 15   | 16   | 10      | 13   | 16   | 18   | 6      | 8     | 11   | 15           | 9                  | 5       | -4      | 5       | -9       |       |     |
| Relative Topographie   | 41/96    |      | 550       |      |      |         |      |      |      |        |       |      |              |                    |         |         |         |          | 531   |     |
|  | 96/225   | 547  |           | 548  |      | 532     | 543  |      | 545  | 542    | 546   | 540  |              | 543                |         | 546     | 548     |          | 545   |     |
|  | 225/300  | 548  |           | 545  | 538  | 539     | 539  | 537  | 538  | 540    | 550   | 543  |              | 546                |         | 534     | 535     | 550      | 554   |     |
|  | 300/400  | 546  | 540       | 541  | 530  | 535     | 543  | 540  | 537  | 538    | 548   | 545  | 541          | 541                | 521     | 534     | 528     | 533      | 547   |     |
|  |          |      |           |      |      |         |      |      |      |        | 1003x |      |              | 0900x              |         |         |         |          | 0902x |     |
|  |          |      |           |      |      |         |      |      |      |        | 7204x |      |              | 1000x              |         |         |         |          | 0902x |     |
|  |          |      |           |      |      |         |      |      |      |        |       |      |              | 2997x              |         |         |         |          | 1003x |     |
|  |          |      |           |      |      |         |      |      |      |        |       |      |              | 47695              |         |         |         |          | 1599x |     |
|  |          |      |           |      |      |         |      |      |      |        |       |      |              | 2698x              |         |         |         |          | 7111x |     |
|  |          |      |           |      |      |         |      |      |      |        |       |      |              | 54613              |         |         |         |          | 1801x |     |
|  |          |      |           |      |      |         |      |      |      |        |       |      | 31906        |                    |         |         |         | 1799x    |       |     |
|  |          |      |           |      |      |         |      |      |      |        |       |      | 52623        |                    |         |         |         | 2098x    |       |     |
|  |          |      |           |      |      |         |      |      |      |        |       |      | 58595        |                    |         |         |         | 2798x    |       |     |
|  |          |      |           |      |      |         |      |      |      |        |       |      | 63545        |                    |         |         |         | 2594x    |       |     |
|  |          |      |           |      |      |         |      |      |      |        |       |      | 34885        |                    |         |         |         | 35817    |       |     |
|  |          |      |           |      |      |         |      |      |      |        |       |      | 65544        |                    |         |         |         | 63015    |       |     |
|  |          |      |           |      |      |         |      |      |      |        |       |      | 89574        |                    |         |         |         | 65017    |       |     |
|  |          |      |           |      |      |         |      |      |      |        |       |      | 74030        |                    |         |         |         | 66509    |       |     |
|  |          |      |           |      |      |         |      |      |      |        |       |      | 45723        |                    |         |         |         | 75069    |       |     |
|  |          |      |           |      |      |         |      |      |      |        |       |      | 69536        |                    |         |         |         | 85114    |       |     |
|  |          |      |           |      |      |         |      |      |      |        |       |      | 1001x        |                    |         |         |         | 85114    |       |     |
|  |          |      |           |      |      |         |      |      |      |        |       |      | 53691        |                    |         |         |         | 85114    |       |     |
|  |          |      |           |      |      |         |      |      |      |        |       |      | 53697        |                    |         |         |         | 85114    |       |     |
|  |          |      |           |      |      |         |      |      |      |        |       |      | 63633        |                    |         |         |         | 85114    |       |     |
|  |          |      |           |      |      |         |      |      |      |        |       |      | 81545        |                    |         |         |         | 85114    |       |     |
|  |          |      |           |      |      |         |      |      |      |        |       |      | 37885        |                    |         |         |         | 85114    |       |     |
|  |          |      |           |      |      |         |      |      |      |        |       |      | 68545        |                    |         |         |         | 85114    |       |     |
|  |          |      |           |      |      |         |      |      |      |        |       |      | 85055        |                    |         |         |         | 85114    |       |     |
|  |          |      |           |      |      |         |      |      |      |        |       |      | 94500        |                    |         |         |         | 85114    |       |     |
|  |          |      |           |      |      |         |      |      |      |        |       |      | 85059        |                    |         |         |         | 85114    |       |     |
|  |          |      |           |      |      |         |      |      |      |        |       |      | 85508        |                    |         |         |         | 85114    |       |     |
|  |          |      |           |      |      |         |      |      |      |        |       |      | 95089        |                    |         |         |         | 85114    |       |     |
|  |          |      |           |      |      |         |      |      |      |        |       |      | 00178        |                    |         |         |         | 85114    |       |     |

## Höhenwinde

FORM: DD vv(v)

DD: Windrichtung (36teilig), vv(v): Geschwindigkeit (Knoten)

| Ort<br>yy GG | Erlangen |      | Wiesbaden |      |      | München |      |      |        | Berlin |      |      |      | Nicosia | Lerwick | Aldergrove | Johnham | Larkhill        | Schiff          | Schiff          |
|--------------|----------|------|-----------|------|------|---------|------|------|--------|--------|------|------|------|---------|---------|------------|---------|-----------------|-----------------|-----------------|
|              | 0615     | 0703 | 0615      | 0703 | 0709 | 0615    | 0621 | 0703 | 0709   | 0615   | 0621 | 0703 | 0709 | 0703    | 0702    | 0702       | 0702    | 58°39'N<br>0782 | 53°36'N<br>0703 | 60°20'N<br>0702 |
| 21300 42     |          |      |           |      |      |         |      |      |        |        |      |      |      |         |         |            |         |                 |                 |                 |
| 19800 51     |          |      |           |      |      |         |      |      |        |        |      |      |      |         |         |            |         |                 |                 |                 |
| 18300 62     |          |      |           |      |      |         |      |      |        |        |      |      |      |         |         |            |         |                 |                 |                 |
| 16800 80     |          |      |           |      |      |         |      |      |        |        |      |      |      |         |         |            |         |                 |                 |                 |
| 15200 100    |          |      |           |      | 2077 |         |      |      | 3509   |        |      |      |      |         |         |            |         | 3073            |                 |                 |
| 13700 135    |          |      |           |      | 1915 |         |      |      | 3614   |        |      |      | 2109 |         |         |            | 2551    |                 | 2938            | 3178            |
| 12200 175    |          |      |           |      | 1819 | 2609    | 3016 | 0132 |        |        |      | 1929 |      |         |         | 2754       |         | 2994            | 3399            |                 |
| 10700 225    |          |      |           |      | 1629 | 2707    | 0122 | 3648 | 7759   |        |      | 1750 |      |         |         |            |         | 2988            | 3273            |                 |
| 9100 300     |          |      |           |      | 1921 | 2606    | 3520 | 3614 | 1761   | 1831   |      | 2040 |      |         |         |            |         | 2880            | 3169            |                 |
| 7900 350     |          |      |           |      | 1915 | 2106    | 3420 | 3570 | 1854   | 1826   |      | 1917 | 2648 | 2769    |         |            |         | 2885            | 3157            |                 |
| 7000 400     |          |      |           |      | 2806 | 2110    | 2106 | 3176 | 3573   | 1950   | 1826 | 2022 | 1914 | 2818    | 2636    | 2657       | 3148    | 3046            | 3397            |                 |
| 6100 450     |          |      |           |      | 2607 | 2307    | 2708 | 3313 | 3410   | 2040   | 1929 | 2017 | 1912 | 3114    | 2533    | 2559       | 3048    | 3042            | 3398            |                 |
| 4900 550     |          |      |           |      | 2521 | 2810    | 2809 | 3013 | 3507   | 2028   | 2021 | 2117 | 1914 | 3316    | 2532    | 2542       | 3039    | 3039            | 2592            |                 |
| 4000 600     |          |      |           |      | 2425 | 2918    | 2812 | 2815 | 3178   | 3013   | 2020 | 2127 | 2317 | 2013    | 3611    | 2627       | 2733    | 2934            | 3039            |                 |
| 3000 700     |          |      |           |      | 2430 | 2722    | 2810 | 3022 | 3316   | 2916   | 2125 | 2179 | 2811 | 2417    | 3505    | 2620       | 2815    | 2928            | 3033            |                 |
| 2400 750     | 2835     | 2623 | 2716      | 2814 | 3022 | 3120    | 3013 | 2224 | 2327   | 2813   | 2613 | 3504 | 2618 | 2740    | 2526    | 2828       | 2368    | 3525            | 0912            |                 |
| 1800 800     | 2830     | 2714 | 2511      | 2818 | 2916 | 3119    | 3074 | 2221 | 2421   | 2917   | 3017 | 3303 | 2616 | 2536    | 2717    | 2925       | 2363    | 3419            | 0910            |                 |
| 1200 850     | 2824     | 2713 | 2809      | 2911 | 3016 | 3016    | 3213 | 2321 | 2723   | 2918   | 3119 | 3302 | 2612 | 2333    | 2720    | 2721       | 2364    | 3229            | 1009            |                 |
| 900 900      | 2822     | 2815 | 2906      | 2914 | 3015 | 2913    | 3016 | 2320 | 2926</ |        |      |      |      |         |         |            |         |                 |                 |                 |