

Täglicher Wetterbericht

herausgegeben vom Deutschen Wetterdienst in der US-Zone, Zentralamt

Jahrgang: 73 Nr. 267-D

Donnerstag, den 23. September 1948

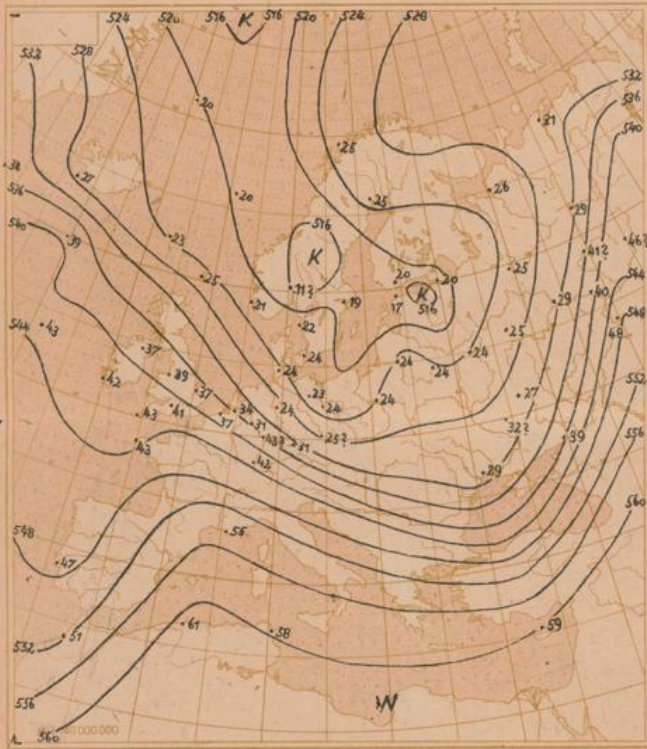
Seite 1

Verlagsort: Bad Kissingen

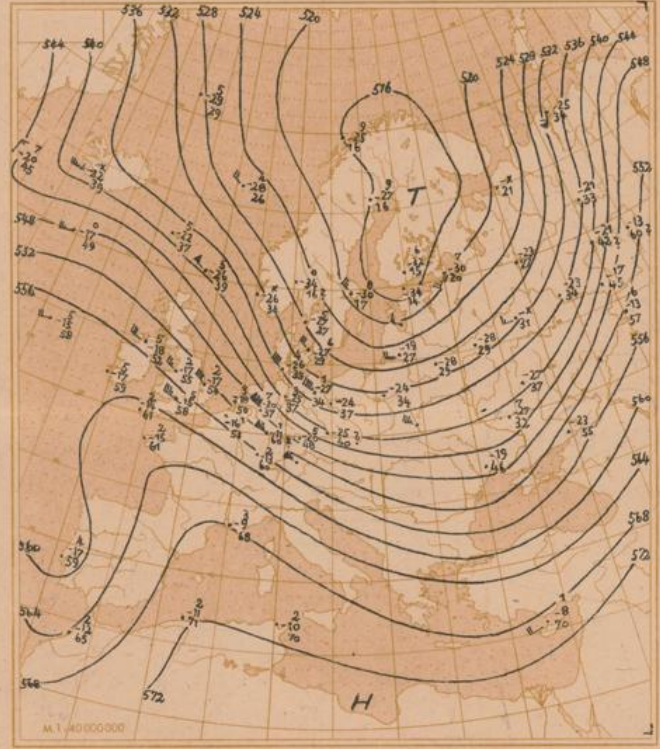
Bodenstationen	gestern 12 Uhr MGZ					gestern 18 Uhr MGZ						
	JJJC _L C _M	wwVhN _L	DDFWN	PPITT _S	T _S C _H app	JJJC _L C _M	wwVhN _L	DDFWN	PPITT _S	T _S C _H app	RRT _n E	
□ Bergstationen												
Kassel	5018x	81858	24328	19090	3x704	50150	02775	24185	18080	40201	02101	
Schenklengsfeld	5312x	25857	20207	19080	4x904	5315x	61748	22428	18060	4x402	01101	
Gießen	5135x	02758	20308	20100	3x703	51357	02853	26228	18090	5x300	97110	
Schlüchtern	5335x	02844	24317	20090	4x707	5335x	03738	26128	19080	4x300	00700	
Frankfurt a.M.	51123	02067	26225	20140	57905	51155	02863	00026	19110	52402	00140	
Bad-Kissingen	70327	02955	24227	19100	2x908	70357	02855	22127	18090	4x400	00110	
Hof	45184	02844	22506	19080	0x904	45157	03853	20328	18060	0x602	00090	
Bayreuth	71384	82844	24725	18110	11907	71357	03745	24128	18090	2x402	00110	
Würzburg	70420	02854	24105	20110	36708	70457	02854	24225	19100	30501	00140	
Mannheim	45724	02754	28127	21120	32906	45744	02862	00025	19120	32601	00140	
Nürnberg	42620	02844	24225	20115	15707	42657	02864	26327	19100	2x400	00130	
Weiden	71925	02854	24326	19110	05907	7195x	03878	22128	18080	1x401	00111	
Uhringen	55370	02744	20324	21110	34903	55344	02753	00025	19090	50300	00130	
Karlsruhe	41310	02844	28224	21130	52905	41344	02863	24224	20700	42401	00150	
Weißenburg	73180	02873	00024	21080	32905	73157	02790	00007	20080	1x401	00130	
Regensburg	73320	02854	32325	20090	24907	73357	02853	30227	18100	26601	00120	
Stuttgart	44320	02763	00025	21110	32906	44344	01763	26223	20100	20402	00130	
Stöten	56720	05744	26245	20070	24903	56754	02744	28225	20060	30401	00090	
Passau	86524	02853	28225	19110	3x904	86505	02890	24128	18090	4x407	00130	
Augsburg	76610	02865	32106	21110	22906	76640	02864	28225	20100	29401	00120	
München-Riem	41420	02764	32316	21100	26905	41454	01871	28213	20090	40401	00130	
Oberstdorf	77610	01753	32223	xx120	50905	77600	00890	00000	xx080	40403	00130	
□ Wasserkuppe	42384	02826	26427	12035	10603	4235x	01606	26488	10030	2x502	97041	
□ Feldberg i.T.	42424	02853	30547	26060	12902	42455	02844	30587	25040	32501	97080	
□ Königsstuhl	55120	02844	32124	53070	32703	55154	02951	28226	52080	12501	00110	
□ Fleckl	71080	02844	20327	20065	19904	7105x	03855	00028	19060	1x802	00070	
□ Silberhülle	72625	02944	22447	21055	05903	72607	03990	20228	20040	0x600	00060	
□ Falkenstein	75384	02935	24386	69020	1x701	75347	02933	22327	68015	2x500	92070	
□ Hohenpeißenberg	77720	05854	32105	06070	26604	77744	05853	24126	05060	20402	00091	
□ Zugspitze	41600	01990	24702	08566	68301	41604	01961	24701	08566	70302	00528	5204
Berlin-Tempelhof	44080	81855	24524	14100	58805	4405x	22844	24488	12070	6x400	02127	

Bodenstationen	heute 0 Uhr MGZ					heute 6 Uhr MGZ						
	JJJC _L C _M	wwVhN _L	DDFWN	PPITT _S	T _S C _H app	JJJC _L C _M	wwVhN _L	DDFWN	PPITT _S	T _S C _H app	RRT _n E	Erdboden-Minimum
□ Bergstationen												
Kassel	5015x	22657	00007	19070	4x303	50157	05662	00064	21050	31205	93031	-0.4
Schenklengsfeld						53100	05790	20701	23005	01407	00501	-1.6
Gießen	51300	01790	22201	20070	51305	51300	04690	18100	23020	10305	00010	0.4
Schlüchtern	5335x	05628	00068	21050	5x302	53304	05690	20203	24030	20307	00020	-0.2
Frankfurt a.M.	51100	00890	00020	21080	40205	51100	05590	22100	23040	30305	00040	2.1
Bad-Kissingen	70350	01864	20284	20060	40303	70354	01752	18203	22020	21304	91020	0.5
Hof	45150	01743	22263	21030	20205	45150	05431	22301	23020	10406	94011	-0.7
Bayreuth	7135x	61745	00028	19070	4x301	71350	05652	00062	22030	20307	97020	-2.3
Würzburg	70407	02790	22227	21080	4x203	70400	05690	00020	23040	30207	00030	1.0
Mannheim	45703	05690	00014	22060	59104	45700	08490	14110	24030	20405	00031	-0.8
Nürnberg	4265x	05768	22228	22070	3x301	42600	05790	24320	24020	20308	00020	-2.0
Weiden	7195x	03758	00028	20070	3x303	71950	05752	00022	23020	00305	00020	-1.0
Uhringen	55300	01790	00004	22050	35105	55300	04690	00000	23020	20305	00010	.
Karlsruhe	41300	00790	16100	22070	40303	41300	05590	00000	24010	10305	00010	-0.5
Weißenburg	73107	02790	00026	22070	38404	73100	05890	00020	24020	10406	00020	-1.6
Regensburg	73357	02863	26228	20080	67305	73304	01890	28122	23050	20307	00050	1.8
Stuttgart	44300	00790	20100	22070	30204	44300	17690	00000	24030	20303	00030	.
Stöten						56700	00790	24100	24030	10404	00020	-1.4
Passau	86557	03765	24128	20070	4x202	86557	02863	00027	21060	4x305	00050	3.3
Augsburg	7665x	03778	20228	22070	4x302	76600	01890	24222	24040	28305	00040	1.7
München-Riem	41457	05665	00017	22070	5x103	41455	05663	24225	24060	4x405	00050	0.8
Oberstdorf						77600	08490	12102	xx505	29200	00510	-2.3
□ Wasserkuppe	423xx	48109	26389	11020	2x303	423xx	46109	24249	13010	1x406	96001	0.0
□ Feldberg i.T.	4245x	05645	28526	26020	1x302	42400	42590	30421	27010	18306	97011	.
□ Königsstuhl	55100	00890	28200	53030	20303	55100	05790	28100	55040	20303	00030	-0.0
□ Fleckl						7105x	05737	00027	23030	2x209	91020	0.3
□ Silberhülle	7265x	03848	24428	21030	2x703	726xx	46109	20219	23070	1x407	00010	-0.5
□ Falkenstein	7538x	83847	22427	69005	1x400	75354	05723	24483	70515	20402	97520	-2.1
□ Hohenpeißenberg	7775x	05758	28208	07050	4x303	7775x	05857	32227	08030	1x303	00030	0.6
□ Zugspitze	41607	03948	24708	03566	8x303	41600	01990	24721	10555	81405	00574	5203
Berlin-Tempelhof	44050	01864	26324	14060	40308	44050	02833	24425	16060	40307	00050	.

Höhenwetterlage von heute früh

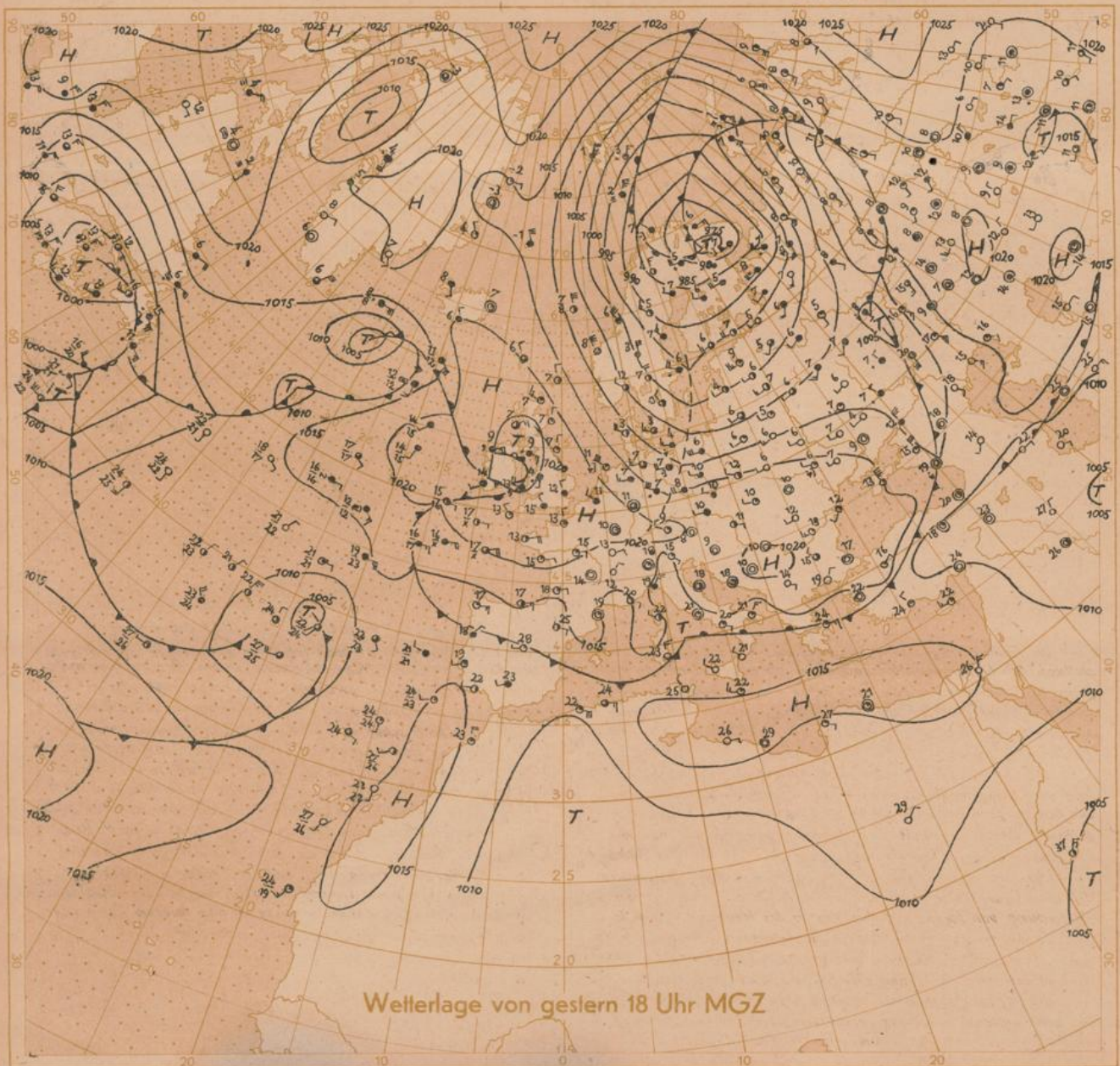


Relative Topographie 500 über 1000 mb (geodyn. Dekameter)

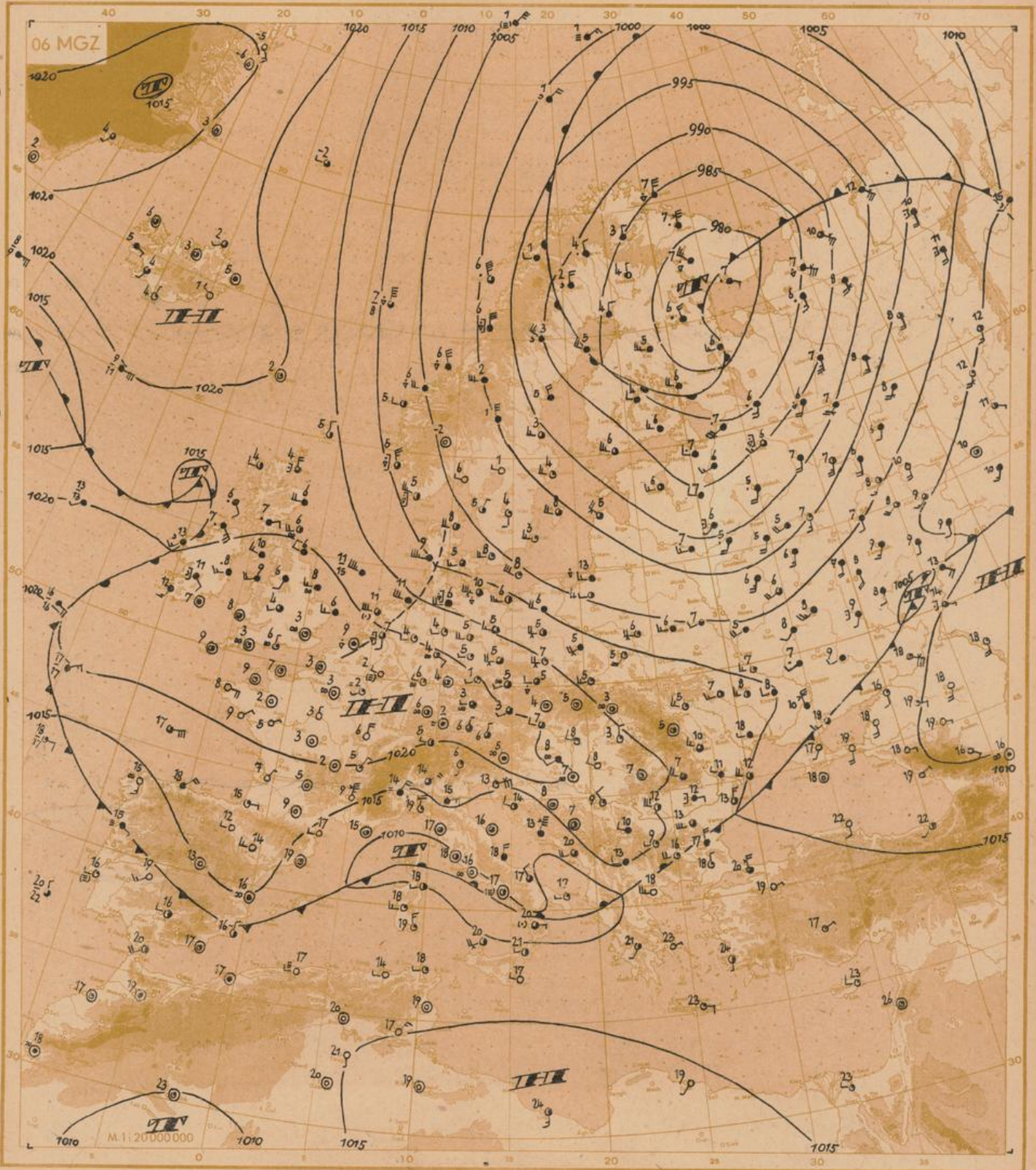


Absolute Topographie 500-mb

$\Delta h = \frac{33}{36} \cdot 7$ in 500 mb - 33°C etwa 70% Feuchte
 in 5 oder 6 km Höhe West 75 Knoten
 Eintr. Beispiel abs. Top. von 536 geod. Dekametern



Wetterlage von gestern 18 Uhr MGZ



Wetterübersicht

Mittwoch den 22. September 1948

Der Kern des russischen Zentraltriefs hat sich unter geringer Auffüllung zum Weißen Meer verlagert. Die Kaltluft auf seiner Rückseite ist weit nach Südosten vorgedrungen, und über Mitteleuropa hat die Abkühlung nun auch die obere Troposphäre erfaßt. Erlangen wurde in den höheren Schichten gegen gestern noch bis 13 Grad kälter. In Oslo beträgt heute die Höhe der relativen Topographie der 500mb-Fläche 510 Dekameter, ein Wert, der bereits unter dem winterlichen Mittelwert liegt und der in der heutigen relativen Topographie der Westhalbkugel nur von zwei Aufstiegen im höchsten Norden des amerikanischen Kontinents unterboten wird. In der zusammensinkenden Kaltluft gingen heute nacht bei geringer Bewölkung über Süddeutschland die nächtlichen Tiefsttemperaturen stellenweise bis in die Nähe des Nullpunktes zurück, und verbreitet hat Bodenfroß auf.

Das gestern über der nördlichen Nordsee gelegene 24-stündige Steiggebiet hat sich nach Südosten verlagert und dabei auf 10mb abgeschwächt. Mit ihm verschiebt sich der Kern des westeuropäischen Hochdruckgebietes ebenfalls nach Südosten. Dem Steiggebiet folgt vom Atlantik ein Fallgebiet von 10mb, das heute morgen bereits den Norden Islands erreicht hat. Es war in den letzten Tagen in der verhältnismäßig schwach ausgeprägten Frontalzone über dem Westatlantik

langsam nach Nordosten in das Seegebiet südlich von Island gezogen. Von hier verläuft eine sehr gut ausgeprägte Frontalzone nach Südosten, die sich durch die Kaltluftzufuhr auf der Rückseite des russischen Zentraltriefs und durch die Zufuhr wärmerer Luftmassen vom Mittelatlantik über dem britischen Raum und über der Nordsee weiter verschärft hat. Der Temperaturunterschied zwischen Valentia und Oslo beträgt heute in 500 mb 20 Grad. Mit der kräftigen Nordwestströmung zieht das Fallgebiet rasch nach Südosten. Es wird sich zunächst nicht verstärken, da es in eine Konvergenz der Hochströmung läuft. Erst über Mitteleuropa ist in der auffächernden Höhenströmung mit einer Vertiefung zu rechnen.

Durch diese Entwicklung ist der Nordteil des gestern noch von den Britischen Inseln nach Island reichenden Hochs als selbständige Zelle abgetrennt worden. Durch sie wird jetzt ein Teil der von Norden kommenden Kaltluft nach Westen abgelenkt.

Über Amerika ist auf der Ostflanke eines über der Hudson- und Baffin-Bay lagernden Hochdruckgebietes Kaltluft weit nach Süden geströmt. Über Neufundland liegt heute ein ausgedehnter Kaltlufttropfen mit einem abgeschlossenen Höhentiefl. Bei dessen langsamer Ostverlagerung wird sich die Frontalzone auf dem Westatlantik wieder verschärfen und damit dort auch die Störungstätigkeit zunehmen.

gez. Jacobi

