

# Täglicher Wetterbericht

herausgegeben vom Deutschen Wetterdienst in der US-Zone, Zentralamt

Jahrgang: 73 Nr. 273-D

Mittwoch, den 29. September 1948

Seite 1

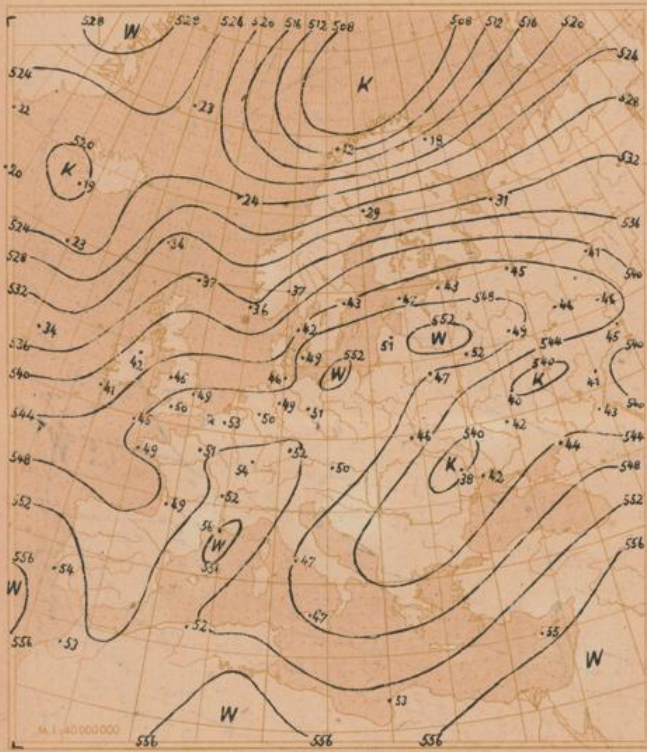
Verlagsort: Bad Kissingen

Bodenstationen	gestern 12 Uhr MGZ					gestern 18 Uhr MGZ					
	JJJCC <sub>M</sub>	wwVhN <sub>L</sub>	DDFWN	PPITT <sub>S</sub>	T <sub>S</sub> C <sub>M</sub> app	JJJCC <sub>M</sub>	wwVhN <sub>L</sub>	DDFWN	PPITT <sub>S</sub>	T <sub>S</sub> C <sub>M</sub> app	RRIT <sub>A</sub> E
□ Bergstationen											
Kassel	50110	01752	18202	17241	60803	50110	05752	18202	16221	60401	00250
Schenklengsfeld	53110	01851	18301	17231	50904	53100	05790	00000	17181	40401	00240
Gießen	51300	05690	18200	18231	60903	51340	01762	14202	16211	60300	00250
Schlüchtern	53310	05761	14101	18221	60803	53300	05690	00000	18201	60802	00240
Frankfurt a.M.	51100	05690	22100	19230	60706	51108	05690	20102	17201	70301	00260
Bad-Kissingen	70310	01761	20101	19231	40805	70300	00790	20100	18191	60300	00260
Hof	45110	01851	18301	19221	40902	45100	00790	18100	19181	10401	00230
Bayreuth	71300	00890	12200	18241	30903	71300	00790	00000	18161	40401	00260
Würzburg	70400	05690	20140	19231	40706	70400	00890	16100	18211	40402	00270
Mannheim	45700	05790	18300	19251	80905	45748	05781	16702	18211	71401	00270
Nürnberg	42600	00790	16100	19241	10903	42600	00890	18200	19191	20402	00260
Weiden	71900	00890	14200	20231	10904	71900	00890	16100	20170	80402	00240
Uhringen	55300	05690	00000	18251	60902	55300	00790	00000	18191	60403	00260
Karlsruhe	41300	00790	22200	19251	50907	41326	05671	18102	18191	70401	00270
Weißenburg	73100	00790	12200	19241	40901	73100	05690	12100	20171	30401	00250
Regensburg	73300	00790	10240	21201	20904	73300	00790	00000	19171	20601	00230
Stuttgart	44320	05661	00001	18261	30905	44300	05690	00000	18221	40303	00270
Stötten	56710	01862	10102	19231	30300	56704	01790	18101	19191	10402	00230
Passau	86500	00890	20140	19221	20903	86500	00890	00000	19181	10501	00240
Augsburg	76600	00890	12100	20220	90903	76600	00890	00000	20191	10403	00250
München-Riem	41400	00990	06100	20221	00901	41400	00890	00000	20161	10401	00240
Oberstdorf	77600	00990	04100	xx220	80904	77600	00990	16700	xx130	90406	00230
□ Wasserkuppe	42320	05734	18424	15181	50901	42300	05790	18400	15161	40401	00200
□ Feldberg i.T.	42450	05643	18403	28191	51300	42404	05690	16401	27171	50501	00200
□ Königstuhl	55100	00790	22100	54221	60901	55148	05671	16103	54191	50401	00230
□ Fleckl	71000	00790	12200	20211	20901	71000	00790	00000	21141	00401	00210
□ Silberhütte	72600	00890	20300	26190	90001	72600	00890	14200	25170	70401	00200
□ Falkenstein	75300	04990	20200	75170	80001	75300	04990	16100	75140	70301	00180
□ Hohenpeißenberg	77700	00990	32100	10190	90901	77700	00990	08100	10170	80402	00200
□ Zugspitze	41600	00990	14200	18075	50901	41600	00990	26200	19055	40301	00094
Berlin-Tempelhof	44000	00790	22300	17251	50803	44000	05690	18200	16221	50602	00270

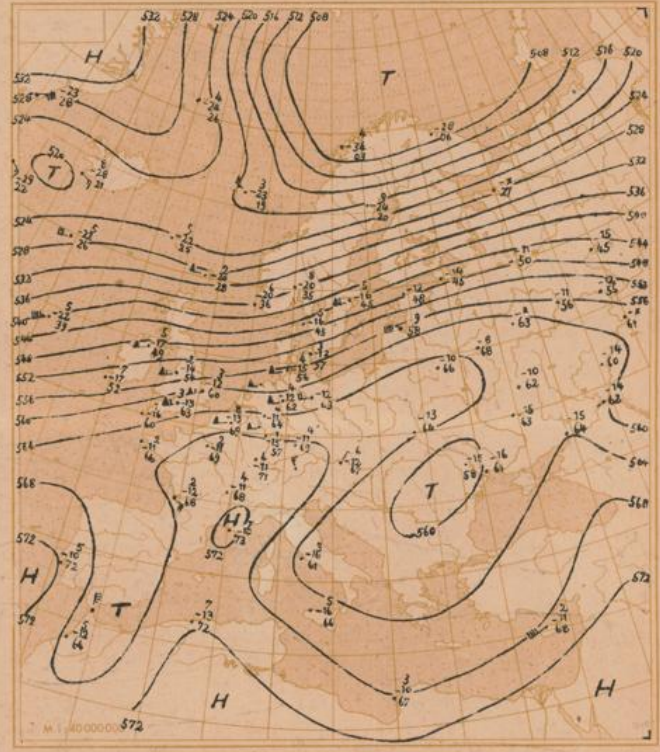
  

Bodenstationen	heute 0 Uhr MGZ					heute 6 Uhr MGZ						
	JJJCC <sub>M</sub>	wwVhN <sub>L</sub>	DDFWN	PPITT <sub>S</sub>	T <sub>S</sub> C <sub>M</sub> app	JJJCC <sub>M</sub>	wwVhN <sub>L</sub>	DDFWN	PPITT <sub>S</sub>	T <sub>S</sub> C <sub>M</sub> app	RRIT <sub>A</sub> E	Erdtempern-Minimum
□ Bergstationen												
Kassel	50100	05690	00000	17171	50303	50150	05752	00054	19171	50203	97160	12.4
Schenklengsfeld						5315x	61558	20168	19161	5x205	07147	8.8
Gießen	51300	05690	00000	18151	40701	5135x	45277	00067	19151	4x202	03131	11.7
Schlüchtern	53300	05690	00000	20171	50303	5335x	62437	20267	20751	5x203	02151	13.5
Frankfurt a.M.	51100	05590	22700	19161	40003	51187	22464	00065	20161	5x104	93151	12.0
Bad-Kissingen	70300	08490	00000	19121	10500	7035x	22457	00048	20171	1x203	91171	8.7
Hof	45100	01742	20302	20161	10100	45107	01790	18104	21131	10302	00170	7.7
Bayreuth	71300	05790	00000	19111	00300	71307	01790	00003	20170	90401	00090	4.0
Würzburg	70400	05690	00000	19151	30202	70450	47364	02106	21121	10204	00710	10.3
Mannheim	45700	05690	00000	20161	50101	45754	05674	00005	21161	51405	00150	10.4
Nürnberg	42600	00790	14200	21121	00301	42608	01790	00003	22110	90403	00100	6.4
Weiden	71900	00790	00000	22070	50300	71950	01753	00002	22060	50301	00050	4.3
Uhringen	55300	05690	00000	20130	80101	55310	05562	00002	21111	00402	00100	.
Karlsruhe	41300	05590	18200	20161	50103	41350	05674	18204	21151	40403	00140	11.6
Weißenburg	73100	00790	14100	21141	00300	73108	01790	00004	22111	11300	00170	9.0
Regensburg	73300	00790	28100	22090	90303	73320	47362	00002	23070	60300	00060	5.9
Stuttgart	44300	05690	00000	20161	40201	44308	05690	00002	21151	20301	00150	.
Stötten						56754	01874	20104	21161	20301	00160	12.0
Passau	86500	05790	04100	22101	00301	86500	05790	02100	23060	50305	00050	3.5
Augsburg	76600	00890	16200	23110	90302	76608	01890	20302	23121	00203	00100	7.2
München-Riem	41400	00890	18300	23121	00302	41450	01873	16203	24110	80403	00100	4.9
Oberstdorf						77610	01977	00001	xx060	40301	00060	2.5
□ Wasserkuppe	42300	05790	20400	15151	40300	423xx	67109	22309	15131	3x202	07137	12.6
□ Feldberg i.T.	42400	00890	22500	28171	20300	424xx	46109	26489	28147	4x301	07147	.
□ Königstuhl	55100	05790	24100	54171	50301	55155	05664	24305	55151	41203	00150	13.1
□ Fleckl						71007	04790	00002	22700	80401	00700	7.3
□ Silberhütte	72600	00890	14300	25150	80000	72624	01751	16202	25140	90201	00140	10.0
□ Falkenstein	75300	04890	28200	75110	50300	75304	04890	24201	76120	90302	00170	6.9
□ Hohenpeißenberg	77700	00890	22300	11150	60303	77758	01962	22302	11150	60301	00150	6.5
□ Zugspitze	41600	00990	30300	19015	30901	41658	42913	32302	19090	10302	00074	59.3
Berlin-Tempelhof	44008	05690	20200	15181	40902	44058	22755	24366	17171	50305	97121	12.4

### Höhenwetterlage von heute früh

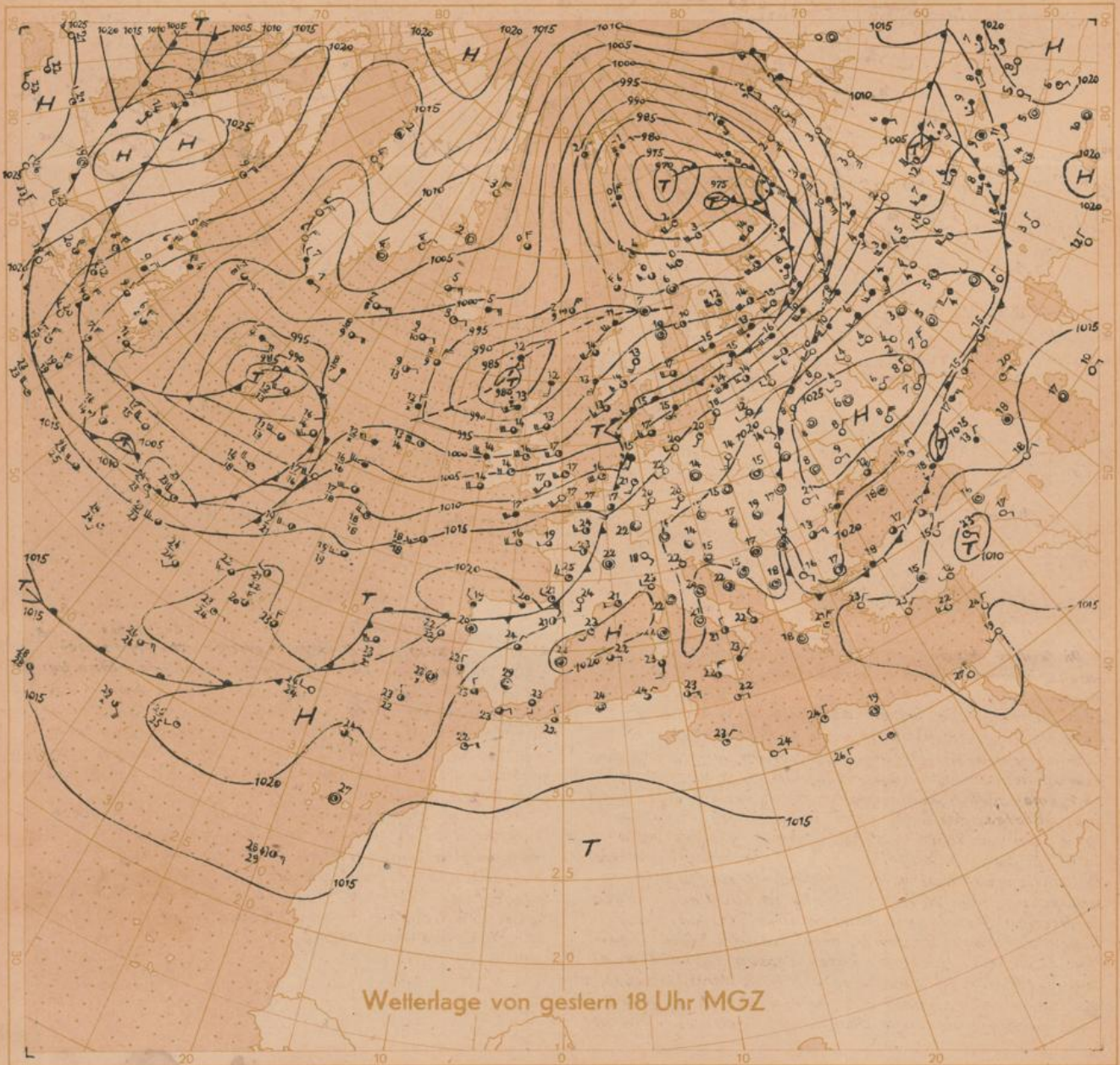


Relative Topographie 500 über 1000 mb (geodyn. Dekameter)



Absolute Topographie 500 m b

$\Delta h = \frac{7}{3}$  in 500 mb  $-33^\circ\text{C}$  etwa  $70\%$  Feuchte  
 in 5 oder 6 km Höhe West  $75\%$  Kriechen  
 abs. Top. von 536 geod. Dekametern



### Wetterlage von gestern 18 Uhr MGZ



Wetterübersicht

Mittwoch den 29. September 1948

Die heutige Wetterlage ist durch das Fehlen von ausgesprochenen Stauerungszentren ausgezeichnet. Denn sowohl das antizyklonale Steuerungszentrum über Mitteleuropa erfuhr durch die Verlagerung des Bodenhochs nach Südrussland eine Abschwächung, wie auch das zyklonale Zirkulationszentrum, das gestern südlich Island vorhanden war, an Einfluß stark einbüßte. Hier im Raume südlich Island liegt der Kern des kräftigen Drucksteiggebietes, das sich unter Verstärkung von 25 auf 30 mb vom westlichen Atlantik nach Nordosten verlagerte. Es bewirkte nicht nur die Abdrängung der Reste des alten Zentraltiefs nach Skandinavien und die Abschwächung der Höhenströmung in 5000 m über den Britischen Inseln von gestern über 200 km/h auf heute 100 km/h, sondern es entsandte auch einen Keil nach Westeuropa. Unter dessen Einfluß drehte die Strömung am Boden von gestern Südwest auf heute West, womit die gestern am Kanal gelegene Frontalzone eine Beschleunigung in südöstlicher

Richtung erlebte und damit wider Erwarten bereits heute früh Süddeutschland erreichte. Eine gestern östlich der Azoren gelegene Welle kam durch diesen Anstieg nicht mehr zur rechten Entwicklung. Damit nahm die rund 6 Tage währende Altweibersommerlage ihr Ende. Der Höhepunkt wurde gestern erreicht, nachdem die Temperaturen stellenweise bis auf 28 Grad angestiegen waren.

Mit der Ostverlagerung des neuen westatlantischen Tiefdruckgebietes werden wir langsam wieder in eine warme südwestliche Strömung gelangen, in die jedoch kleinere troposphärische Kältegebiete eingelagert sind. Das Wetter der nächsten Tage wird daher wieder einen freundlichen, jedoch nicht mehr ungestörten Charakter tragen.

Dr. W. Regula

# Freie Atmosphäre

## Temperatur und Feuchte

Mittwoch den 29. September 1948

yy: Tag, GG: Zeit (MGT)

PP: Druck (Zehner-mb), TT: Temperatur (°C), U: Relative Feuchte (Zehner %, 1=1-14%, 8=75-84%, 0=95-100%), UU: Rel. Feuchte (%)

### RADIOSONDEN

Ort Kennr. Höhe	Erlangen		Wiasboden				B e r l i n				Bangas Tromsø		Schiff	Schiff	Grönland Schiff	Schiff	Lerwick Schiff	Gamborne	
	716	716	367	367	367	440	440	440	440	116	731	56°57'	53°36'	66°29'	60°20'	60°20'	54°19'	808	
yy GG	2815	2903	2815	2903	2909	2815	2821	2903	2909	2903	2903	2903	2903	2903	2903	2902	2902	2902	
Nullgradhöhe	3720	3470	4300	2700	2660	3700	3600	3540	3460	3800	300	900	1290	Boden	830	900	2200	1980	3380
41																			
96	-67	-64																	
225	-47	-46				-68	-49	-49	-48										
300	-34	-37				-36	-36	-37	-38										
400	-19	-19	-26	-26	-24	-22	-20	-23	-26										
500	-10	-11	-8	-15	-14	-10	-11	-12	-13										
600	-3	-4	0	-8	-3	-6	-3	-4	-3										
700	2	2	5	-2	-2	4	3	2	3										
800	10	9	13	9	14	10	10	10	10										
900	18	18	18	18	18	16	16	16	16										
1000			12	12	12	12	12	12	12										
Boden	25	10	27	14	17	26	20	17	20										
41										2164		2134	2135		2138				2147
96	1652	1653				1640		1642	1635	1644	1594	1597	1598		1060	1608			1628
225	1128	1129				1124	1124	1118	1109	1122	1036	1049	1054		1060	1050	1059	1055	1106
300	940	938				934	934	928	919	934	844	869	865		877	876	879	894	920
400	736	735	742	719	728	732	732	727	720	732	654	680	673	685	675	684	686	697	721
500	570	569	573	557	561	568	567	563	557	567	503	525	520	528	522	526	528	539	560
600	430	430	432	420	423	428	427	425	420	427	376	394	389	395	392	393	393	405	421
700	309	310	310	301	303	307	306	304	300	306	264	280	275	281	278	279	275	288	301
800	202	202	201	195	198	200	199	197	193	199	164	180	172	179	177	178	171	184	195
900	104	104	103	101	103	103	102	100	97	102	74	89	80	88	86	87	77	91	101
1000	15	17	14	15	17	14	13	12	10	14	-9	5	-5	6	2	3	-9	5	15
41/96										520		537	537		538				519
96/225	525	524				516		524	526	522	538	548	544		550	549			522
225/300	568	580				556	557	555	552	555	533	524	534	532	528	533	537	541	546
300/400	555	552	559	542	544	554	554	551	547	553	512	520	525	522	520	523	537	534	545
400/500								1115x		0611x									0509x
500/600								1009x	1413x		0910x	1895x				0901x			1015x
600/700								1710x	2890x		1015x	2389x				1002x			1114x
700/800	0811x	0914x						2004x	51602		1360x	3589x				1402x	2097x	1998x	1315x
800/900	0917x	1014x				1216x	3186x	53616			1501x	2690x			2800x	1399x	2198x	2098x	1513x
900/1000	1117x	1215x				1613x	3874x	59533	1113x	2299x	3190x		0504x	3591x		2098x	2396x	2200x	1707x
1000/Boden	1610x	1807x			46686	2003x	4467x	62532	1509x	2400x	3395x		1002x	47768		2198x	2498x	2400x	2005x
	2198x	2002x			52633	2890x	4763x	71044	2002x	55574	3593x	0604x	7403x	56683		2502x	2598x	2599x	2501x
	3397x	61535			64533	66663	5854x	78088	5263x	65014	3893x	7001x	2095x	61663	0506x	35915	2897x	35853	35826
	48613	63547			68533	52584	6702x	85138	7607x	73066	45874	3097x	3690x	71607	1002x	55695	45761	55677	45714
	54584	78107	4857x		79037	35583	73037	87147	7907x	75087	46874	2706x	4485x	74607	2097x	65656	55664	65588	65521
	68024	79098	4958x	56593	83079	69033	85155	92167	8302x	85195	55804	3790x	55733	85544	62673	75597	75508	75538	75033
	76084	98206	85765	62870	91080	71034	87756	93168	86095	95189	75638	85548	59705	86523	75594	85548	86060	95009	85067
	85146	85197	95206	85079	85120	85127	98235	99197	92127	99217	85509	96045	85500	89523	85548	85047	88060	95009	88068
	99255	99109	00275	01140	01170	01265	01207	01179	01206	01188	99020	01076	99097	01504	01077	01098	88110	01138	01140

### Höhenwinde

FORM: DD vv(v)

DD: Windrichtung (36teilig), vv(v): Geschwindigkeit (Knoten)

Ort yy GG	Erlangen		Wiasboden				M ü n c h e n				B e r l i n				Karlsruhe	Kassel	Grünland Schiff	Schiff	Lerwick	Bomborn	Abognow	Lark Hill
	2815		2815	2909	2815	2821	2803	2909	2815	2821	2903	2909	2815	2815	2815	2815	2815	2815	2902	2902	2902	2902
21300 42																						
19800 51																						
18300 62		0309																				
16800 80		0909			0617																	
15200 100		0909			0720																	
13700 135		0910			0721																	
12200 175		1077			0714	3615				1925	2030		2650									
10700 225		3413			0814	3603		3426	1936	2128	2326	2650										
9100 300		2920			0113	0214		3429	2418	2423	3336	2949				3440	2890	2756	2777	2565	2663	
7900 350		2719			3673	3612	3121	3629	2476	2426	2435	2930				3607	2678	2753	2668	2554	2666	
7000 400		2420			2829	2710	3109	3221	3123	3373	3628	2440	3048			3678	2452	2752	2659	2551	2663	
6100 450		2322			2217	2725	3104	2908	3476	3523	2214	2423	2621	2736		2216	2446	2742	2634	2631	2653	
4900 550		2422			2210	2916	2809	2708	3391	3423	2215	2322	2619	2728		2118	2447	2740	2650	2649	2650	
3000 700		2524			2630	2630	2671	3012	3115	3433	3523	2424	3621	2730	2420	2420	2416	2439	2737	2646	2645	
2000 750		2520			3522	2620	2770	2971	3111	3073	2528	2529	2530	2640	2816	2445	2410	2436	2734	2644	2643	
1800 800		2514			2915	1902	2503	2771	2709	2473	3322	2720	2624	2672	2119	2906	2339	2634	2735	2741	2636	
1200 850		1907			2808	2808	2808	3208	3107	2610	2524	2578	2525	2728	2573	2628	2209	2434	2533	2734	2739	
900 900		1906			2808	2808	2808	3208	3107	2610	2524	2578	2525	2728	2573	2628	2209	2434	2533	2734	2739	
600 930		1805			2808	2808	2808	3208	3107	2610	2524	2578	2525	2728	2573	2628	2209	2434	2533	2734	2739	
300 970		1802			2808	2808	2808	3208	3107	2610	2524	2578	2525	2728	2573	2628	2209	2434				