

# Täglicher Wetterbericht

herausgegeben vom Deutschen Wetterdienst in der US-Zone, Zentralamt

Jahrgang: 73 Nr. 274-D

Donnerstag, den 30. September 1948

Seite 1

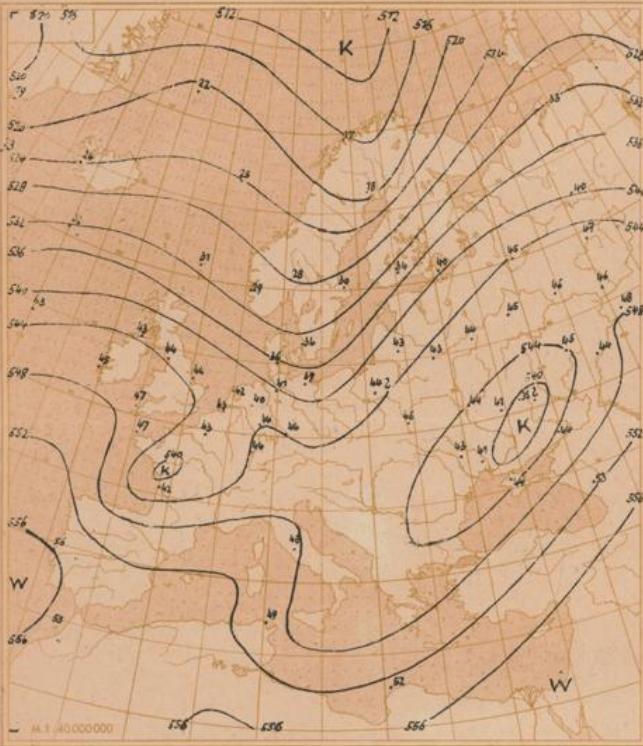
Verlagsort: Bad Kissingen

Bodenstationen	gestern 12 Uhr MGZ					gestern 18 Uhr MGZ						
	JJJC <sub>C</sub> M	wwVhN <sub>L</sub>	DDFWN	PPTT <sub>S</sub>	T <sub>S</sub> C <sub>H</sub> app	JJJC <sub>C</sub> M	wwVhN <sub>L</sub>	DDFWN	PPTT <sub>S</sub>	T <sub>S</sub> C <sub>H</sub> app	RRT <sub>X</sub> E	
□ Bergstationen												
Kassel	50110	01961	26302	19210	83900	50157	03764	26228	21171	0x301	00220	
Schenklengsfeld	53110	01851	24462	19201	01502	53101	05790	26228	21161	07404	97270	
Gießen	51310	01951	20342	20211	01201	51307	02790	24127	21171	0x303	00210	
Schlüchtern	53310	01744	20364	21191	40200	53350	02745	22206	22151	06204	97210	
Frankfurt a.M.	51120	05654	28184	21211	70602	51107	05790	32126	22181	36407	02241	
Bad-Kissingen	70384	02755	22165	20191	60000	70354	02852	20227	21151	06103	02220	
Hof	45187	25754	20266	21171	50300	45146	03751	22218	21150	97107	94190	
Bayreuth	71352	61745	02128	20191	6x901	71357	05745	00088	19181	4x302	02210	
Würzburg	70487	05764	26285	20221	60902	70400	02890	28127	20181	16402	97240	
Mannheim	45756	05572	20123	21231	71901	45754	03873	00028	22191	17405	00250	
Nürnberg	42680	05765	24225	20241	60805	42644	02763	30186	20191	43303	97240	
Weiden	71904	01890	12123	20211	60704	7198x	05746	00098	20171	6x701	05221	
Uhringen	55375	05655	20225	20221	7x901	55347	05654	24287	21181	56403	01241	
Karlsruhe	41387	05754	18205	21231	80701	41354	05755	24327	22201	3x405	00250	
Weißenburg	73125	02783	24105	20241	61902	73187	05674	00016	22171	4x400	00250	
Regensburg	73335	05763	08147	21201	4x805	73354	25653	00094	20171	53201	06221	
Stuttgart	44386	81665	30406	20231	60603	44386	05655	26286	21201	6x404	97230	
Stöten	56724	05753	24203	21201	50801	5672x	25646	26287	22161	6x402	01221	
Passau	86504	02790	00024	20201	20705	86554	02754	00025	19181	4x202	00230	
Augsburg	76624	01871	24201	21231	40904	7663x	25877	26307	22171	5x204	01251	
München-Riem	41428	01861	26203	21221	30904	41436	07743	24505	21201	33401	00240	
Oberstdorf	77610	01973	32103	xx231	20904	77606	01990	24103	xx151	71401	00240	
□ Wasserkuppe	42380	05725	24466	16141	31702	42307	02790	30427	16110	86201	02161	
□ Feldberg i.T.	42414	01832	26483	30161	01201	42457	03844	28569	30110	97402	01170	
□ Königsstuhl	55126	05543	24124	56181	60901	55157	02863	26327	56160	96401	92190	
□ Fleckl	71057	63743	00057	21181	4x901	71057	05644	00058	21161	3x401	04191	
□ Silberhütte	72604	02790	18284	25191	30902	72624	05544	22287	25141	43300	04181	
□ Falkenstein	75384	05853	20214	76171	00901	7538x	25736	28387	75121	7x201	04191	
□ Hohenpeißenberg	77720	05853	24203	11211	30903	77796	05864	30305	11171	30401	00230	
□ Zugspitze	41626	02933	24205	19045	00300	41644	492x4	30225	19020	21601	00044	4994
Berlin-Tempelhof	44020	01853	26403	17211	20902	44007	03790	26308	18171	0x500	00220	

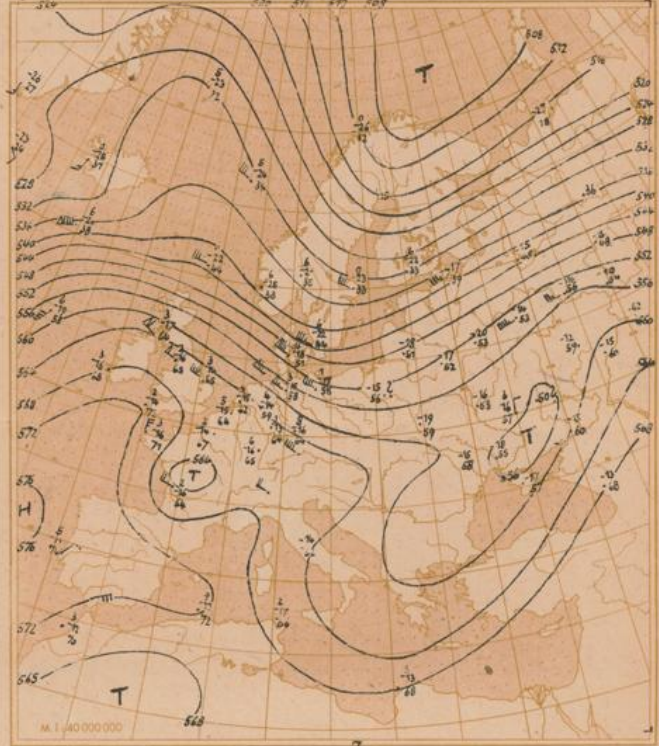
  

Bodenstationen	heute 0 Uhr MGZ					heute 6 Uhr MGZ						Erdboden-Minimum
	JJJC <sub>C</sub> M	wwVhN <sub>L</sub>	DDFWN	PPTT <sub>S</sub>	T <sub>S</sub> C <sub>H</sub> app	JJJC <sub>C</sub> M	wwVhN <sub>L</sub>	DDFWN	PPTT <sub>S</sub>	T <sub>S</sub> C <sub>H</sub> app	RRT <sub>X</sub> E	
□ Bergstationen												
Kassel	50150	05764	26224	23141	70302	50150	05756	24226	25131	00205	00130	10.7
Schenklengsfeld						5315x	05757	22227	25121	0x408	00110	8.1
Gießen	51302	01790	28324	24141	70305	5135x	03778	20108	26111	0x306	00100	8.5
Schlüchtern	5335x	05648	20228	24131	1x205	5335x	05657	18307	27110	8x408	00110	6.7
Frankfurt a.M.	51150	02765	26215	24151	20205	51154	04754	28114	27131	10308	00130	10.2
Bad-Kissingen	7035x	05765	00029	23111	0x202	70354	02754	24105	25110	90308	00100	7.3
Hof	45150	02755	22125	24100	80304	45154	01742	22223	26090	61305	00090	5.8
Bayreuth	71350	05755	00005	23101	00305	71350	05651	00001	25090	61305	00090	5.8
Würzburg	70400	05790	00026	24161	08204	70450	05764	00024	26131	00207	00120	10.4
Mannheim	45750	01863	08223	25151	18105	4575x	05666	00006	27121	1x408	00110	7.1
Nürnberg	42600	00790	24200	24131	00205	42650	05764	24204	26131	00304	00120	9.0
Weiden	71950	05653	00003	23111	00304	7195x	05618	28228	25111	0x304	00117	9.2
Uhringen	55357	05644	28227	24131	2x305	5535x	05645	28226	27121	7x309	00121	.
Karlsruhe	4135x	05767	16107	25151	2x204	41350	05655	18225	28131	10411	00130	10.4
Weißenburg	73100	05690	00033	25120	91107	73104	05690	22127	27111	0x309	00110	8.0
Regensburg	73350	01741	24341	22451	20202	7335x	02766	26306	25121	0x309	00111	8.9
Stuttgart	4435x	05655	28328	25171	1x306	4435x	05657	00027	27141	7x408	00140	.
Stöten						5672x	46109	24229	28101	0x409	00107	10.0
Passau	8655x	67348	20128	20151	5x201	86504	05690	24325	23121	10309	05121	9.3
Augsburg	76657	03773	28388	24161	3x203	7665x	02767	24227	28131	7x410	91121	10.0
München-Riem	4145x	25758	28398	23161	4x102	4145x	05667	24367	27131	1x210	21131	11.5
Oberstdorf						7765x	61758	12168	xx111	0x315	27111	10.0
□ Wasserkuppe	423xx	48109	28429	17090	9x201	4235x	49347	28347	18070	7x403	00071	6.5
□ Feldberg i.T.	4245x	05708	28628	31100	9x205	424xx	46009	26529	33080	8x408	00080	.
□ Königsstuhl	55100	03390	28108	58121	17204	5515x	05618	26128	60111	0x307	00110	9.4
□ Fleckl						71053	05631	00023	25100	81406	00091	6.8
□ Silberhütte	72604	05690	00007	26100	86304	7265x	05628	28328	27090	8x407	00091	7.0
□ Falkenstein	7535x	42758	30488	75090	9x901	753xx	48109	30429	75070	7x403	96061	5.4
□ Hohenpeißenberg	777xx	81009	24389	12131	3x401	77752	42756	28288	14100	9x310	07091	9.1
□ Zugspitze	416xx	46009	26589	18070	3x803	416xx	77009	62469	18000	0x303	12007	.
Berlin-Tempelhof	44057	02774	24325	18151	10101	44050	01744	26424	20131	70x06	00029	10.3

### Höhenwetterlage von heute früh

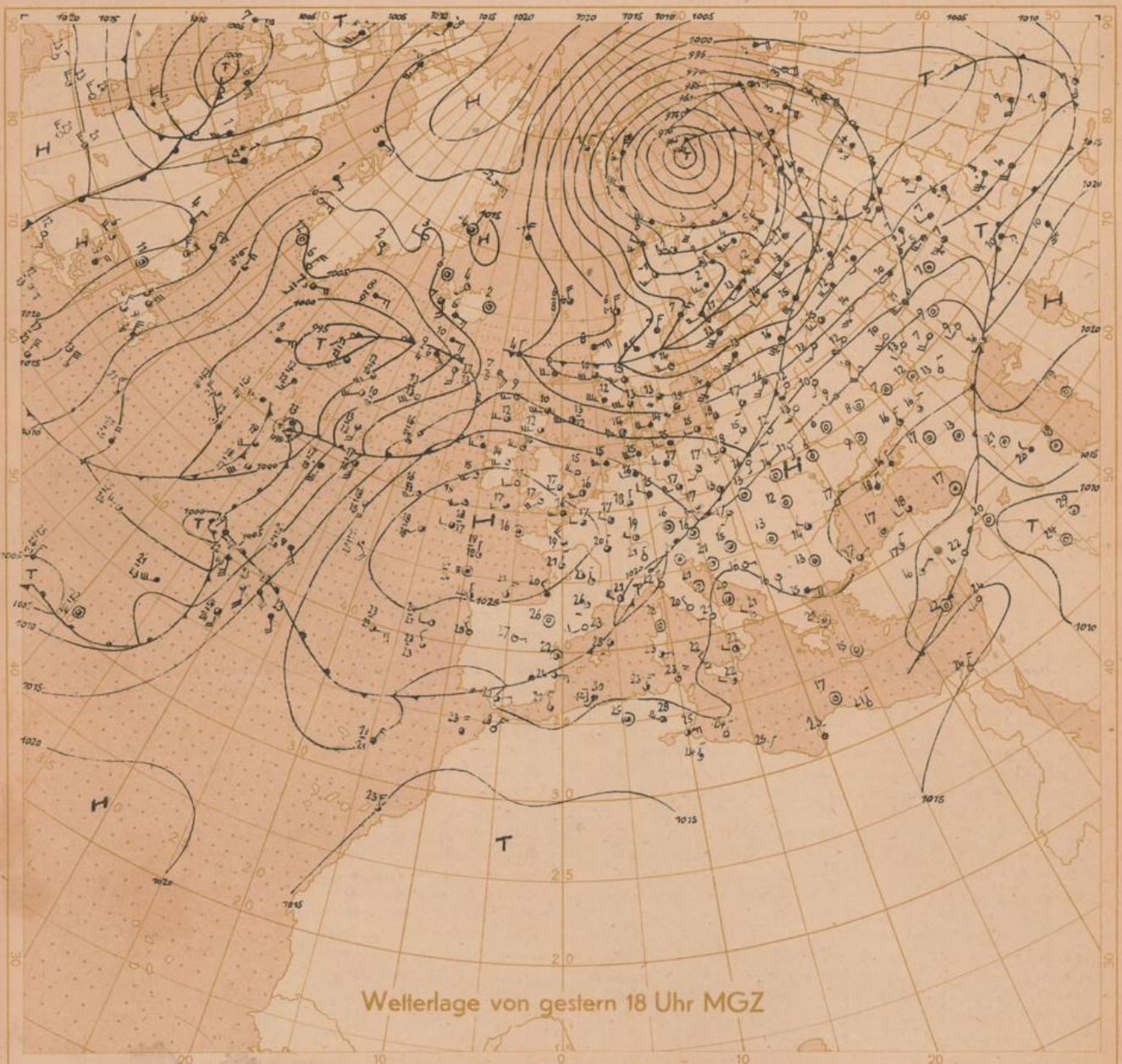


Relative Topographie 500 über 1000 mb (geodyn. Dekameter)

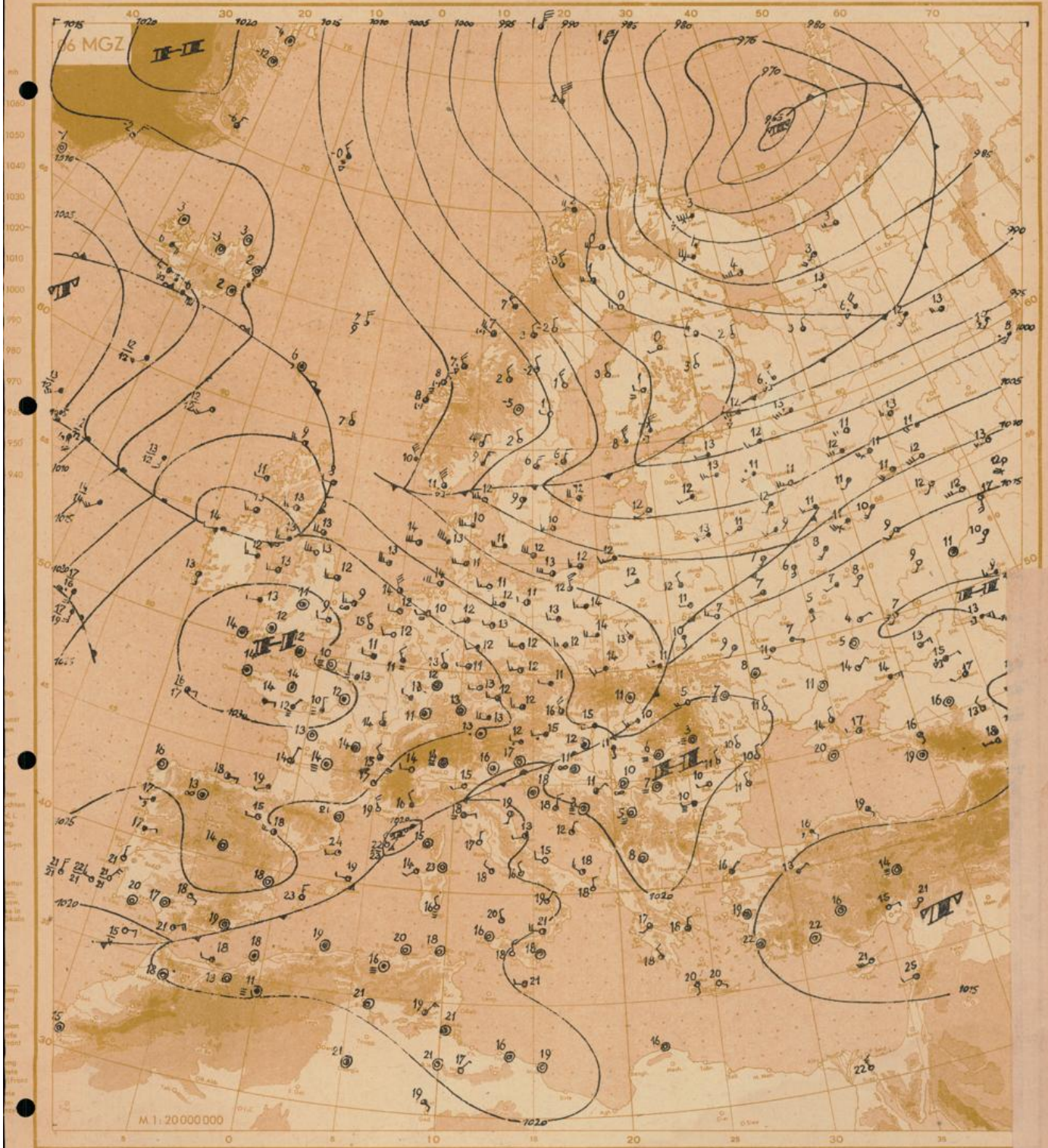


Absolute Topographie 500 m b

$\Delta \text{H} = \frac{33}{36} \cdot 75$  in 500 mb  $-33^\circ\text{C}$  etwa  $70^\circ$  Eschichte  
 in 5 oder 6 km Höhe West 75 Knoten  
 Eintr. Beispiel abs. Top. von 536 geod. Dekametern



### Wetterlage von gestern 18 Uhr MGZ



Wetterübersicht

Donnerstag, den 30. September 1948

Der großräumige Druckenstieg über dem Nordmeer und über Westeuropa, der bereits gestern vom Ostatlantik mit einem Keil auf Westeuropa übergrieff, hat die im Seegebiet nördlich Schottland gelegene Reststörung rasch aufgefüllt, über Westeuropa eine selbständige Hochzelle aufgebaut und mit einem Ausläufer die Verbindung zur grönländischen Antizyklone hergestellt. Gleichzeitig drehte die Höhenströmung über Nordwest- und Mitteleuropa in den vergangenen 24 Stunden von Südwest auf Nordwest. Das nach Norden vorgeschobene ostatlantische Höhenhoch wird damit zum beherrschenden Steuerungszentrum, das durch weitere Warmluftzufuhr auf seiner Westflanke gestützt wird.

Der Kaltluftstrom am Osthang des hohen Druckes hat dem südsandinavischen Raum hochreichende Abkühlung mit maximalen Beträgen von 7 Grad gebracht. Der Hauptstoß der Kaltluft ist nach Osteuropa gerichtet und wird Mitteleuropa nur in seinen östlichen Tei-

len streifen. Für Mitteleuropa selbst bleibt die westeuropäische Antizyklone, die bisher geringe Verlagerungstendenz in östlicher Richtung erkennen läßt, wetterbestimmend.

Auf der Westflanke des hohen Druckes führte die Warmluftadvektion, die in der hochreichenden Erwärmung des Schiffsaufstieges 60°N / 20°W um maximal 5 Grad zum Ausdruck kommt, zu einer Aufsteilung der Höhenströmung. Damit verlagerten sich die Wellenstörungen an der von Südsüdwest nach Nordnordost verlaufenden atlantischen Frontalzone in weitem Abstand vom Kontinent in Richtung auf die Danemarkstraße. Erst nach ihrer Umsteuerung in südliche Richtungen können sie auf das Wetter Mitteleuropas Einfluß gewinnen. Vorerst wird jedoch hier die antizyklonale Phase und damit das im ganzen freundliche Herbstwetter anhalten.

gez: Schramm

