

Wetterbeobachtungen aus Mitteldeutschland

Ort	Seehöhe (Über Meer)	Sonntag, den 12.7.52										Sonntag, den 13.7.52										Dresden-Waldorf		Temperaturwerte Leipzig	
		Wind	Wolke	U. U. U.	Temp.	Wind	Wolke	U. U. U.	Temp.	Wind	Wolke	U. U. U.	Temp.	Wind	Wolke	U. U. U.	Temp.	Wind	Wolke	U. U. U.	Temp.	Wind			
Fichtelberg	1315	WNW 1/2	0	180	15	NZ 0	0	880	12	NW 3/4	0	181	8	WNW 2/4	0	882	8	19	6	6	15	Gesamtstrahlung gestern 165		Leipz. Min. 17,7	
Brocken	1132	W 1/2	0	184	10	WNW 1/2	0	885	8	SW 1/2	0	886	7	SW 1/2	0	886	6	15	5	4	6	Wasserstände heute früh (cm)		Leipz. Max. 19,7	
Leisnig	920	W 1/2	0	174	14	W 3/4	0	917	11	W 2/4	0	914	10	SW 2/4	0	914	9	20	8	7	7	Schöne 76 +7		Leipz. 3 cm 19,6	
Sonneberg	635	SW 1/2	0	142	22	SW 1/2	0	943	18	N 1/2	0	946	12	SW 1/2	0	946	12	22	11	7	5	Pitzna 87 -3		Leipz. 5 cm 18,2	
Weimar	266	WNW 1/2	0	101	17	WNW 1/2	0	1016	15	WSW 1/2	0	1017	13	W 1/2	0	1019	15	22	12	11	11	Dresden 47 -5		07 Uhr + 10 cm 18,6	
Gera	303	SSW 1/2	0	1013	24	SSW 1/2	0	1015	19	S 1/2	0	1017	13	S 1/2	0	1021	14	26	13	12	14	Meißen 100 +1		Für Montag, den 14.7.52	
Wernigerode	340	SW 1/2	0	1013	17	WSW 1/2	0	1015	16	SW 1/2	0	1017	13	SW 1/2	0	1017	15	24	10	8	3	Riesa 140 -1		Sonner. Ausgang Uwegg	
Magdeburg	62	W 2/4	0	1013	18	WNW 1/2	0	1014	18	W 1/2	0	1017	14	WSW 1/2	0	1018	14	24	11	10	8	Torgau 87 -4		Leipz. 0409 18,4	
Halle	91	NE 1/2	0	1015	17	N 1/2	0	1015	17	W 1/2	0	1018	14	WSW 1/2	0	1019	15	27	13	12	12	Wittenberg 136 -4		Dresden 0406 20,15	
Leipzig	148	WNW 2/4	0	1013	24	W 1/2	0	1014	20	SW 1/2	0	1018	14	WSW 1/2	0	1019	15	27	12	8	8	Dessau 75 -1		Weimar 0406 20,15	
Cottbus	329	SW 1/2	0	1013	21	SW 1/2	0	1015	17	W 2/4	0	1017	16	W 1/2	0	1019	14	26	12	12	2	Barby -		Magdeburg 0408 20,28	
Plauen	406	SSW 2/4	0	1013	20	SSW 1/2	0	1015	18	SW 1/2	0	1017	13	SSW 1/2	0	1019	15	26	12	11	3	Naumburg 169 +2		Leipz. 23 00 13,10	
Chemnitz	374	S 1/2	0	1014	20	SSW 1/2	0	1016	17	WSW 1/2	0	1019	13	W 1/2	0	1020	14	27	12	10	6	Magdeburg 80 +0		M. a. d. L. Letztes Viertel	
Dresden	257	W 2/4	0	1013	23	SW 1/2	0	1016	17	W 1/2	0	1018	14	WSW 1/2	0	1019	15	27	13	12	4	Näumburg 169 +2		Dresden 23 00 13,14	
Görlitz	238	SW 1/2	0	1012	27	W 1/2	0	1014	17	WSW 1/2	0	1017	15	WSW 1/2	0	1019	15	28	13	11	16	Bernburg 66 +6		Weimar 23 11 13,14	
																						Pitzsnehe 200 +6		Magdeburg 23 00 13,15	

MD-WV 301 Sämtliche Zeitangaben in MEZ (Mitteleuropäische Zeit) Mit der DDR, am 29. 8. 51 VVK-2-D-C-231 Nr. 214

Herausgeber: Meteorologischer Dienst der Deutschen Demokratischen Republik
Mitteldeutsche Wetterdienststelle Leipzig

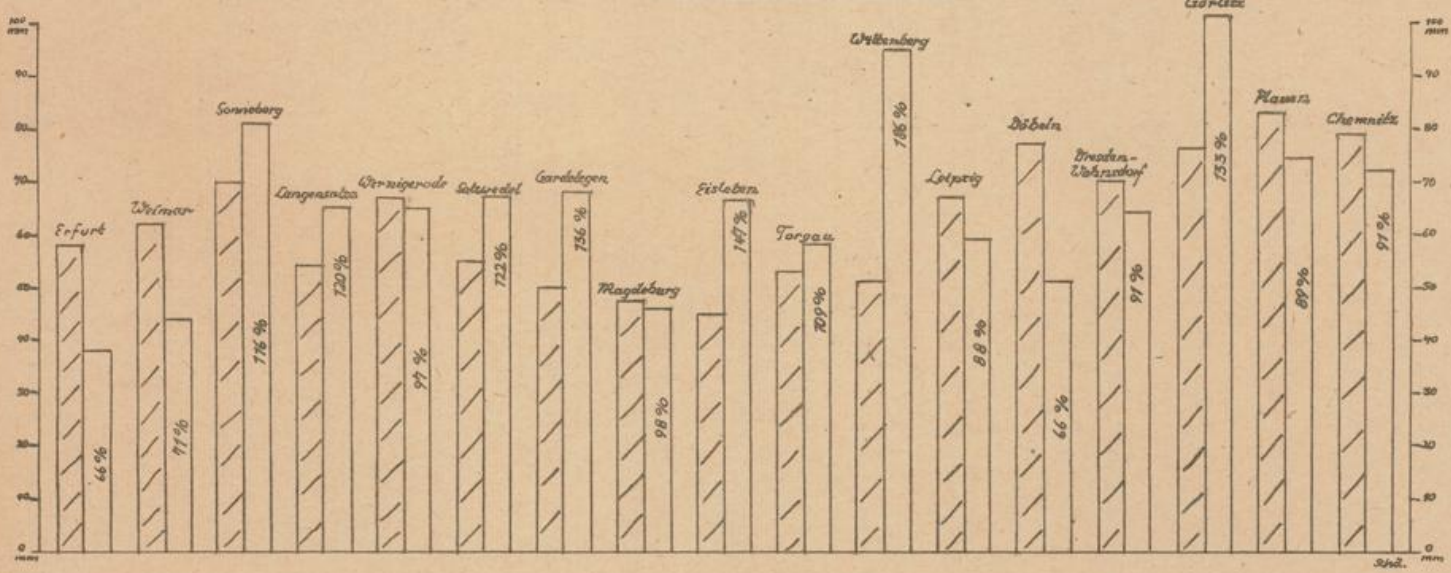
Wetterkarte

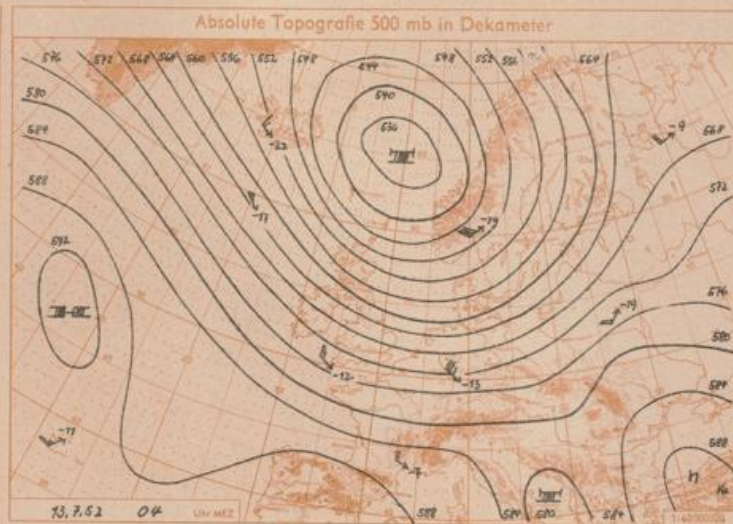
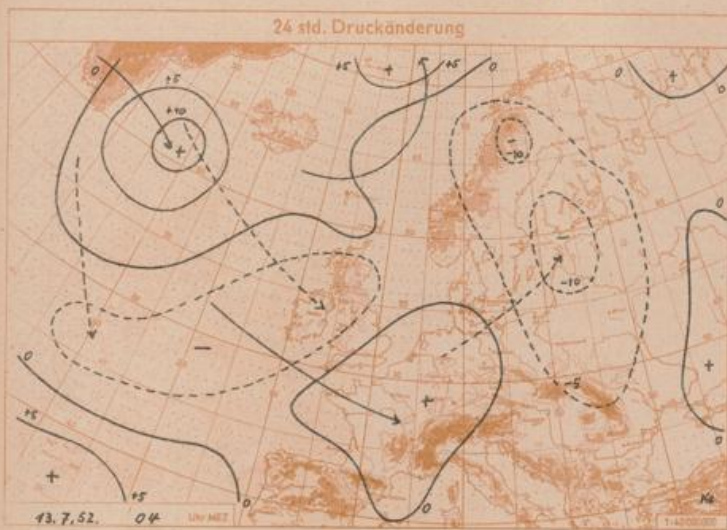
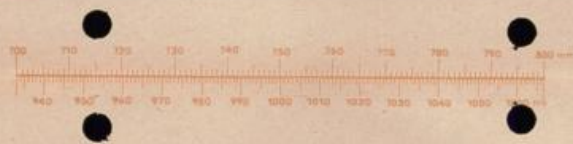
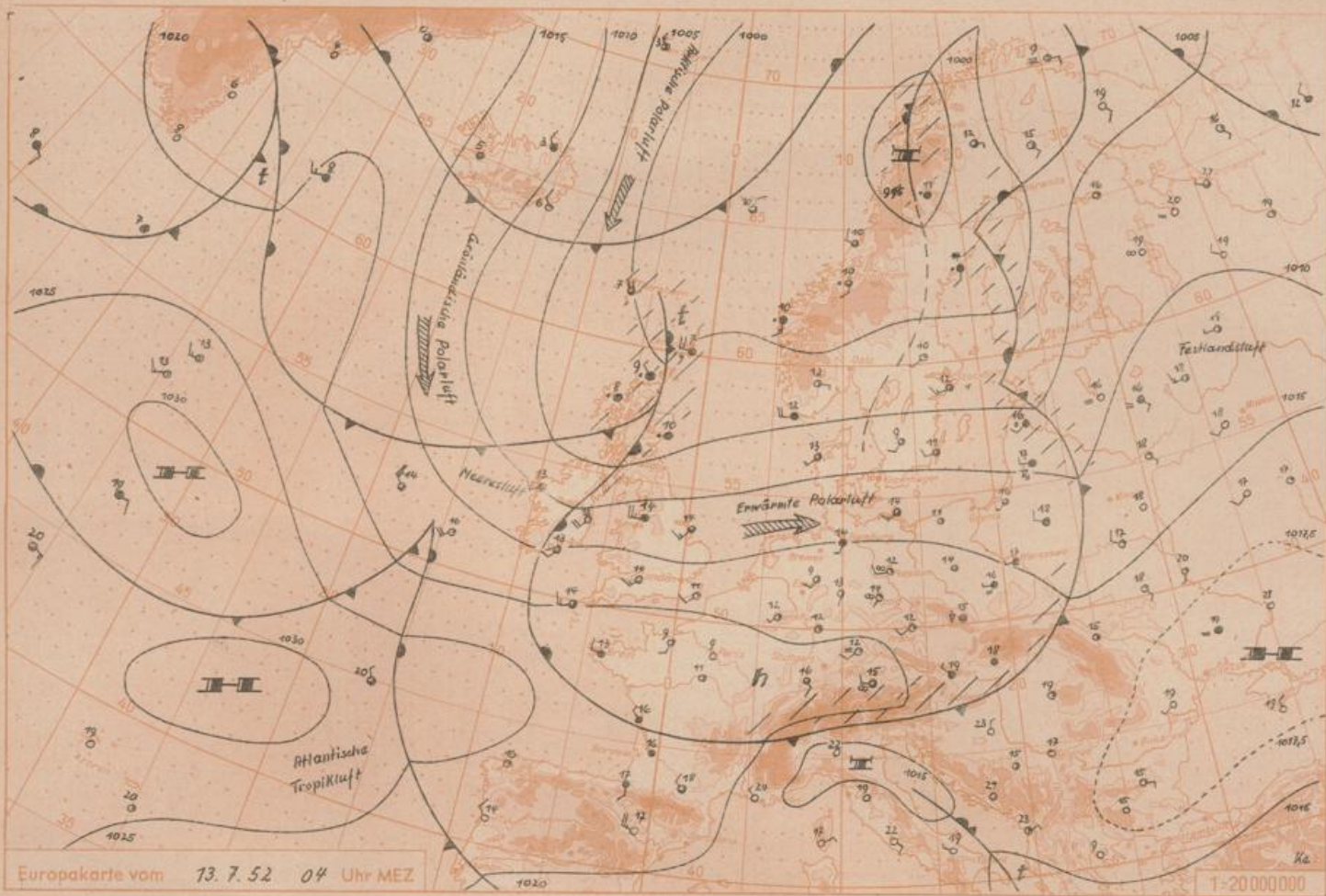
Anspruch: Leipzig O 17, Leninstraße 169, Fernruf: Leipzig 61875 und 61874.
Erscheint täglich, Postzugang monatlich DM 4.— (einschl. Zustellgebühr). Nachdruck, auch auszugsweise, ohne Genehmigung nicht gestattet. Bei unregelmäßiger Lieferung sind Beschwerden nur an das Zustellpostamt zu richten.

Jahrgang: 1952 Sonntag, den 13. Juli 1952 Nummer: 195

Niederschlag im Juni 1952 im Vergleich zum Mittel 1891-1930

(▨ = Mittel 1891-1930)





Wetterlage und Wetterentwicklung: Nachdem der am Sonnabend erfolgte Einbruch maritimer Luftmassen zu merklicher Abkühlung führte und die hochsommerlich-warme Periode beendete, wird in der Folge die Zufuhr atlantischer Luftmassen mit eingelagerten Störungen - auf der Südseite des großräumigen Höhentiefs im südlichen Nordmeer- bestehen bleiben. Die am Sonntag früh über Schottland befindliche Regenstörung zieht rasch südostwärts und wird am Montag mit ihrem Frontensystem Mitteldeutschland überqueren. Weitere Störungen werden in den nächsten Tagen nachfolgen.

Vorhersage für Montag, ausgegeben am Sonntag um 12 Uhr: In Mitteldeutschland bei zeitweise häufig auf-frischenden Winden- von Südwest nach Nordwest drehend- stark bewölkt bis bedeckt mit zeit- weisen Regenfällen, teils gewittriger Art und nachfolgender Abkühlung. Höchsttemperaturen im Flachland nur nahe 20 Grad, in den Mittelgebirgen nur bei 15 Grad, Nachttemperaturen 12 bis 15 Grad.

Weitere Aussichten: Fortdauer des wolkenreichen und kühleren Wetters mit zeitweisen Niederschlägen. Ke