

Täglicher Wetterbericht

des Meteorologischen Dienstes der Deutschen Demokratischen Republik

Herausgeber: Meteorologischer Dienst der DDR, Zentrale Wetterdienststelle

1500 Potsdam, Michendorfer Chaussee 23

Fernruf-Sammeinummer 3160, Telex-Nr. 015532

Index 30086

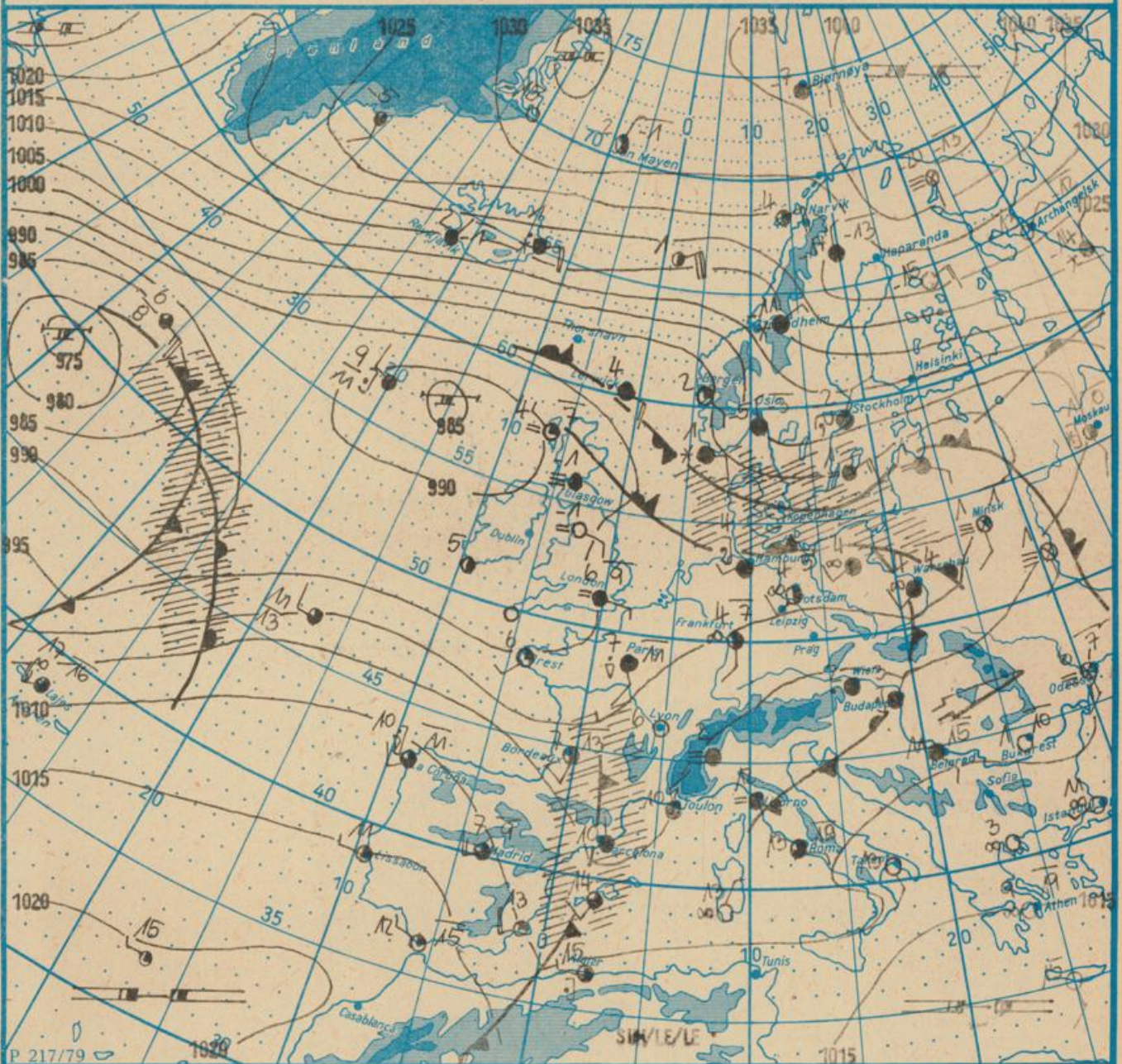
Nachdruck, auch auszugsweise, nur mit Quellenangabe gestattet.
Bezugspreis monatlich 4,-M (einschließlich Beilagen) EVP 0,15 M.

AN (EDV) 603500

Jahrgang 36

FREITAG, DEN 1. JANUAR 1982

Nr. 1



Wetterlage

01.01.82, 01h

M 1 : 30 000 000

	Warmfront		Strömung in Warmluft		Bunst		Sprühregen		Graupelschauer		windstill		wolkenlos
	Kaltfront		Strömung in Kaltluft		feuchter Dunst		Regen		Hagelschauer		umlaufender Wind		heiter
	Okklusion		Niederschlagsgebiet		Bodennebel		Schnee		Schneeschauer		Nordost 5 km/h		stark bewölkt
	Konvergenzlinie		10°C Lufttemperatur		Nebel in der Umgebung		Schneetreiben bzw. Sandsturm		Wetterleuchten		Ost 10 km/h		bedeckt
	Hochdruckgebiet		12°C Wassertemperatur		Nebel in der Umgebung		Schneetreiben bzw. Sandsturm		Wetterleuchten		Südost 30 km/h		bedeckt
	Hochdruckkeil		Tagesmaximum der Lufttemperatur des Vortages		Nebel in der Umgebung		Schneetreiben bzw. Sandsturm		Wetterleuchten		Südwest 100 km/h		Bedeckung nicht angebar
	Tiefdruckgebiet		Tagesmaximum der Lufttemperatur des Vortages		Nebel in der Umgebung		Schneetreiben bzw. Sandsturm		Wetterleuchten		Südwest 100 km/h		Bedeckung nicht angebar
	Tiefdruckkeil		Tagesmaximum der Lufttemperatur des Vortages		Nebel in der Umgebung		Schneetreiben bzw. Sandsturm		Wetterleuchten		Südwest 100 km/h		Bedeckung nicht angebar
	Tiefdruckkeil		Tagesmaximum der Lufttemperatur des Vortages		Nebel in der Umgebung		Schneetreiben bzw. Sandsturm		Wetterleuchten		Südwest 100 km/h		Bedeckung nicht angebar

Erscheint täglich, nur im Postbezug erhältlich

Ag 153/1/82 1/16/61
Reklamationen sind an den zuständigen Postzeitungsvertrieb zu richten.

Station	Höhe über dem Meerespiegel	gestern										heute																	
		13h					19h					01h					07h												
		Windrichtung und Windgeschwindigkeit	Windspitze ±15 m/s 07h bis 13h	Wetter 13h Wetterverlauf 07h bis 13h	Lufttemperatur	Taupunktdifferenz	Windrichtung und Windgeschwindigkeit	Windspitze ±15 m/s 13h bis 19h	Wetter 19h Wetterverlauf 13h bis 19h	Lufttemperatur	Taupunktdifferenz	Windrichtung und Windgeschwindigkeit	Windspitze ±15 m/s 19h bis 01h	Wetter 01h Wetterverlauf 19h bis 01h	Lufttemperatur	Taupunktdifferenz	Windrichtung und Windgeschwindigkeit	Windspitze ±15 m/s 01h bis 07h	Wetter 07h Wetterverlauf 01h bis 07h	Lufttemperatur	Taupunktdifferenz								
Boltenhagen	15	3	•	•	•	1	0	W	6	•	•	•	2	1	WSW	7	•	•	•	3	1	WSW	6	•	•	•	2	0	
Warnemünde	4	ESE	4	•	•	1	0	W	3	•	•	•	2	1	W	7	•	•	•	2	1	W	2	•	•	•	2	0	
Arkona	42	ESE	11	21	•	2	2	E	3	17	•	•	2	0	NNW	6	•	•	•	2	1	NW	5	•	•	•	1	1	
Putbus	40	E	7	•	•	1	1	SE	1	•	•	•	1	0	W	7	•	•	•	0	0	W	5	•	•	•	1	0	
Greifswald	2	ESE	4	•	•	1	0	WSW	5	•	•	•	2	0	W	6	•	•	•	2	0	W	3	•	•	•	2	0	
Boizenburg	45	SSE	2	•	•	2	2	W	6	•	•	•	3	1	W	4	•	•	•	3	2	W	3	•	•	•	3	2	
Schwerin	59	E	2	•	•	2	1	WSW	7	•	•	•	3	1	WSW	7	•	•	•	3	2	W	6	•	•	•	3	1	
Marnitz	81	S	3	•	•	3	1	WSW	6	•	•	•	3	1	WSW	5	•	•	•	3	1	W	4	•	•	•	3	1	
Teterow	46	ESE	4	•	•	2	1	WSW	7	•	•	•	3	1	WSW	7	•	•	•	3	1	WSW	4	•	•	•	3	0	
Neubrandenburg	81	SSE	5	•	•	2	0	W	8	•	•	•	3	1	W	9	•	•	•	3	1	W	6	•	•	•	3	1	
Ueckermünde	1	SE	4	•	•	3	2	WSW	7	•	•	•	4	2	WSW	6	•	•	•	4	2	W	5	•	•	•	4	2	
Seehausen/Altmark	21	S	4	•	•	4	1	SW	7	•	•	•	5	1	SW	5	•	•	•	5	1	WSW	3	•	•	•	2	1	
Gardelegen	47	SW	7	•	•	6	3	WSW	5	16	•	•	5	3	WSW	4	•	•	•	5	2	SSW	1	•	•	•	2	1	
Magdeburg	79	SSW	5	•	•	5	2	SW	4	•	•	•	5	3	SW	4	•	•	•	5	2	SW	1	•	•	•	2	1	
Wernigerode	234	SW	10	21	•	7	4	WSW	5	23	•	•	8	5	WSW	1	•	•	•	5	3	ESE	1	•	•	•	2	2	
Brocken	1142	W	35	48	•	0	0	W	23	47	•	•	0	0	W	18	30	•	•	0	0	W	13	24	•	•	•	0	0
Neuruppin	38	S	6	•	•	3	1	WSW	6	•	•	•	4	1	WSW	4	•	•	•	4	1	WSW	5	•	•	•	4	2	
Potsdam	81	SSW	8	•	•	5	1	WSW	7	15	•	•	4	1	SW	6	•	•	•	4	1	WSW	5	•	•	•	3	1	
Berlin-Alex	38	-	-	-	-	-	-	-	-	-	•	•	6	3	-	-	-	-	-	7	4	-	-	-	-	5	3		
Berlin-Schönefeld	47	S	7	•	•	6	3	SW	8	•	•	•	4	1	WSW	4	•	•	•	3	0	WSW	4	•	•	•	2	2	
Angermünde	56	SSE	5	•	•	2	0	WSW	9	•	•	•	5	2	WSW	7	•	•	•	5	1	W	4	•	•	•	4	1	
Lindenberg	98	S	8	•	•	4	1	SW	7	•	•	•	5	2	SW	5	•	•	•	4	2	WSW	3	•	•	•	3	1	
Frankfurt/Oder	48	S	6	•	•	5	2	SW	6	•	•	•	4	2	SW	4	•	•	•	5	2	SW	4	•	•	•	4	2	
Harzgerode	403	W	11	17	•	4	2	W	4	17	•	•	4	2	W	5	•	•	•	4	2	W	3	•	•	•	3	1	
Artern	164	WSW	10	18	•	6	3	SW	5	15	•	•	5	2	SSW	2	•	•	•	4	2	WSW	3	•	•	•	4	1	
Wittenberg	105	SSW	10	•	•	6	3	SSW	7	•	•	•	6	2	SW	4	•	•	•	5	2	W	1	•	•	•	3	1	
Leipzig-Schkeuditz	131	SSW	9	•	•	6	3	S	3	•	•	•	5	2	S	4	•	•	•	4	1	WSW	4	•	•	•	2	1	
Collmburg	314	SW	21	27	•	7	5	WSW	20	28	•	•	7	4	WSW	15	23	•	•	6	3	WSW	12	16	•	•	•	6	2
Doberlug-Kirchhain	97	SW	8	•	•	7	4	SW	6	•	•	•	6	3	SW	5	25	•	•	6	3	W	3	•	•	•	3	1	
Cottbus	68	SSW	4	•	•	5	3	WSW	7	•	•	•	6	3	WSW	5	•	•	•	6	2	W	3	•	•	•	4	2	
Leinefelde	356	SW	11	21	•	6	3	WSW	4	•	•	•	5	2	SSE	3	•	•	•	4	1	SSW	3	•	•	•	4	1	
Erfurt-Bindersleben	315	WSW	9	15	•	7	5	SW	3	•	•	•	6	3	WSW	2	•	•	•	4	1	WSW	1	•	•	•	4	1	
Meiningen	450	SW	6	21	•	5	3	S	5	•	•	•	4	2	SE	2	•	•	•	2	1	S	2	•	•	•	2	1	
Schmücke	937	SW	14	38	•	2	0	SW	11	21	•	•	2	0	WSW	4	15	•	•	1	0	SW	5	•	•	•	1	0	
Sonneberg-Neufang	626	SW	7	17	•	4	1	SW	6	39	•	•	3	0	SW	1	•	•	•	3	0	SSE	1	•	•	•	2	1	
Gera-Leumnitz	311	SW	9	•	•	6	3	S	5	•	•	•	4	2	SSW	4	•	•	•	4	1	SW	5	•	•	•	4	1	
Plauen	407	SW	6	•	•	7	6	SSW	6	•	•	•	5	5	SW	1	•	•	•	5	4	SSW	2	•	•	•	4	4	
Karl-Marx-Stadt	418	W	15	22	•	6	5	W	10	19	•	•	6	5	W	5	•	•	•	5	4	W	5	•	•	•	4	5	
Fichtelberg	1213	WSW	21	35	•	0	0	WSW	16	29	•	•	1	0	WSW	13	23	•	•	1	0	WSW	16	21	•	•	•	0	0
Dresden-Klotzsche	222	SSW	6	•	•	8	5	SW	7	•	•	•	8	5	SW	4	•	•	•	7	4	W	2	•	•	•	5	3	
Garlitz	237	S	12	17	•	5	3	S	8	16	•	•	6	4	S	6	•	•	•	6	2	SW	3	•	•	•	3	2	
Zinnwald-Georgenfeld	877	SW	10	17	•	1	1	WSW	8	18	•	•	3	2	SW	5	•	•	•	2	1	W	5	•	•	•	2	1	

KORREKTUR ZUM TWB VON 31. 12. 82 NR. 365; DIE SCHNEEHÖHE 07h VON ZINNWALD BETRÄGT 80 CM.

Meteorologische Daten aus dem Ausland

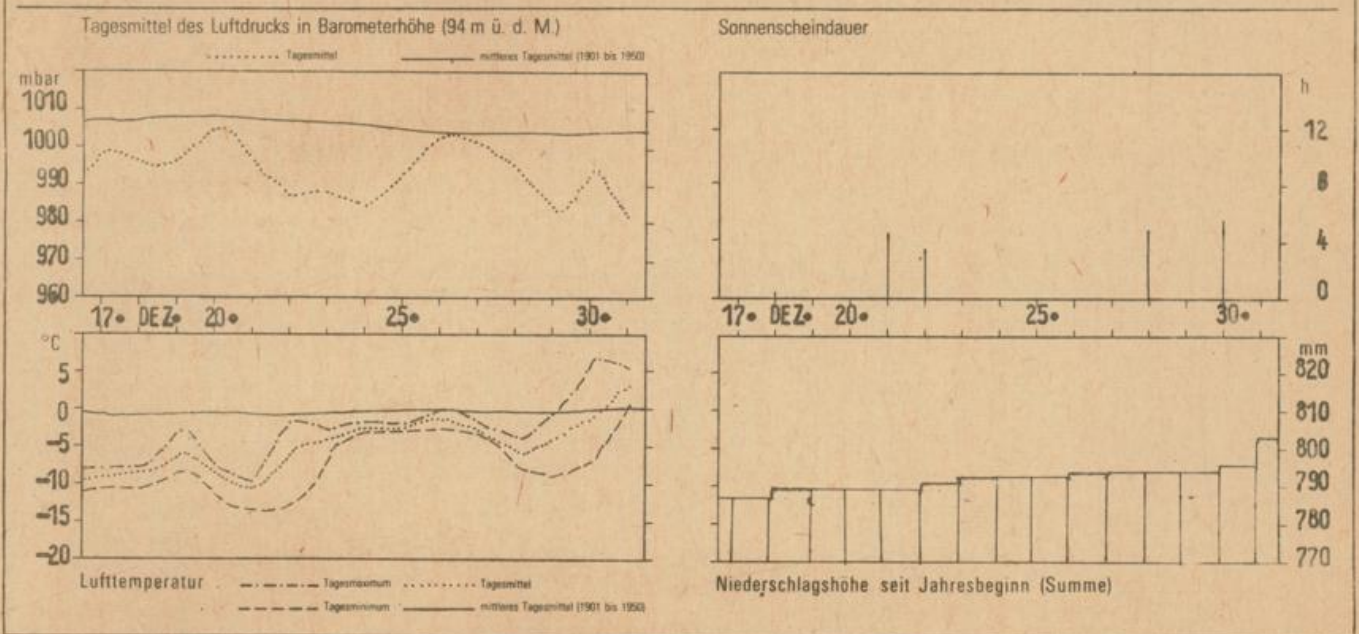
*Zeitangaben in Ortszeit

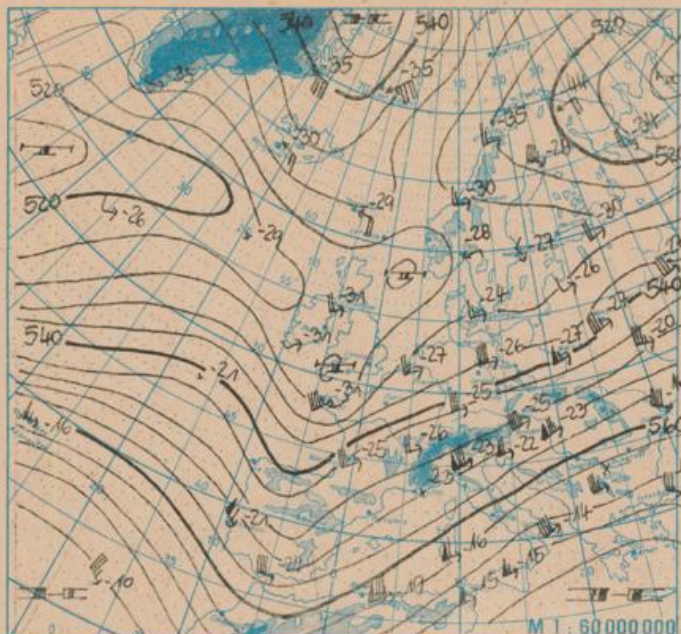
Station	Höhe über dem Meerespiegel	Wetter gestern 13h	Niederschlagshöhe gestern 07h bis 19h	Maximum der Lufttemperatur gestern 07h bis 19h	Niederschlagshöhe gestern 19h bis heute 07h	Minimum der Lufttemperatur gestern 19h bis heute 07h	Station	Höhe über dem Meerespiegel	Wetter gestern 13h	Niederschlagshöhe gestern 07h bis 19h	Maximum der Lufttemperatur gestern 07h bis 19h	Niederschlagshöhe gestern 19h bis heute 07h	Minimum der Lufttemperatur gestern 19h bis heute 07h
Moskau	156	•	2	0	2	0	Bukarest	94	•	•	10	•	1
Leningrad	4	•	3	-1	-	-	Constanta	31	•	•	10	•	5
Kiew	179	•	•	2	•	•	Sofia	595	•	•	8	•	-1
Taschkent	428	•	•	3	•	•	Varna	43	•	•	14	•	7
Irkutsk	485	•	•	•	•	•	Rom	2	•	•	13	•	13
Warschau	106	•	•	4	•	•	Wien	183	•	•	7	1	1
Gdansk	149	•	•	0	•	•	Genf	430	•	•	9	7	4
Jelmia Gora	342	•	•	•	•	•	München	530	•	•	9	2	2
Prag	380	•	•	7	00	2	Köln	91	•	•	10	00	5
Cheb	474	•	•	7	00	3	Bremen	3	•	•	6	00	1
Brno	238	•	•	6	5	1	Paris	89	•	•	11	4	6
Poprad	718	•	•	8	3	1	Rotterdam	-4	•	•	8	•	3
Budapest	139	•	•	7	2	1	London	24	•	•	9	2	5
Szeged	83	•	•	10	•	3	Oslo	204	•	•	0	00	-5
Belgrad	96	•	•	15	•	9	Stockholm	15	•	•	0	04	-2

Station	gestern					gestern bis heute			heute
	Tagesmittel der Lufttemperatur	Abweichung des Tagesmittels der Lufttemperatur vom Normalwert	Maximum der Lufttemperatur 07h bis 19h	Sonnenscheindauer	Niederschlagshöhe 07h bis 19h	Niederschlagshöhe 07h bis 07h	Minimum der Lufttemperatur 19h bis 07h	Minimum der Lufttemperatur am Erdboden 19h bis 07h	Schneehöhe 07h
Goltenhagen	1,8	-	2	0,0	4	4	1	1	5
Warnemünde	1,4	0,4	2	0,0	7	10	1	-1	•
Arkona	1,9	-	3	0,0	2	5	0	1	8+
Putbus	0,5	-	1	-	-	-	0	-	-
Greifswald	1,2	-	2	0,0	3	6	1	0	12
Boizenburg	2,1	-	3	0,0	7	7	3	1	++
Schwerin	2,6	2,8	3	0,0	10	11	3	1	++
Marnitz	2,6	-	4	-	-	-	3	-	-
Teterow	1,7	-	3	0,0	5	8	3	-0	1
Neubrandenburg	2,1	2,3	4	0,0	3	5	2	0	2+
Ueckermünde	2,0	-	5	-	-	-	4	-	-
Seehausen/Altmark	3,0	-	5	0,0	7	7	2	0	4+
Gardelegen	-	-	-	-	-	-	-	-	-
Magdeburg	3,7	3,7	6	0,0	4	4	1	-4	4+
Wernigerode	6,0	-	8	-	-	-	2	-1	-
Brocken	0,2	-	1	0,0	15	15	-1	-1	130
Neuruppin	2,8	-	5	0,0	8	8	4	1	3+
Potsdam	3,2	2,9	5	0,0	9	9	1	-3	10
Berlin-Alex	4,6	-	7	-	9	9	5	-	-
Berlin-Schönefeld	2,7	-	6	-	10	10	1	0	2+
Angermünde	2,4	-	5	0,0	3	4	3	2	++
Lindenberg	2,5	-	5	0,0	5	5	3	1	5+
Frankfurt/Oder	2,7	-	6	-	-	-	4	-	-
Harzgerode	3,8	-	5	-	3	3	3	-	-
Artern	4,6	-	7	0,0	00	00	4	1	6+
Wittenberg	4,2	-	7	0,0	4	4	3	-1	3
Leipzig-Schkeuditz	4,3	4,2	6	0,1	03	03	2	0	++
Collmburg	5,1	-	8	0,0	00	00	4	2	10
Doberlug-Kirchhain	4,6	-	7	-	-	-	3	-	-
Cottbus	4,2	4,2	7	0,0	2	2	0	-0	++
Leinefelde	4,2	-	6	-	2	2	3	-0	9
Erfurt-Bindersleben	5,5	5,8	7	0,2	00	00	2	1	4+
Meiningen	3,4	-	6	0,4	1	1	1	-0	30
Schmücke	1,8	-	3	0,0	1	1	1	0	136
Sonneberg-Neufang	2,8	-	4	-	01	1	2	-	-
Gera-Leumnitz	4,5	-	8	1,2	•	•	3	0	3+
Plauen	4,9	-	8	-	•	•	4	-	-
Karl-Marx-Stadt	5,1	6,1	8	2,0	•	•	4	1	++
Fichtelberg	0,3	5,4	1	0,0	•	•	0	-0	120
Dresden-Klotzsche	5,7	-	9	2,9	•	•	5	1	++
Görlitz	4,5	5,3	6	4,3	01	02	3	-0	++
Zinnwald-Georgenfeld	0,1	-	3	1,5	•	01	1	0	72

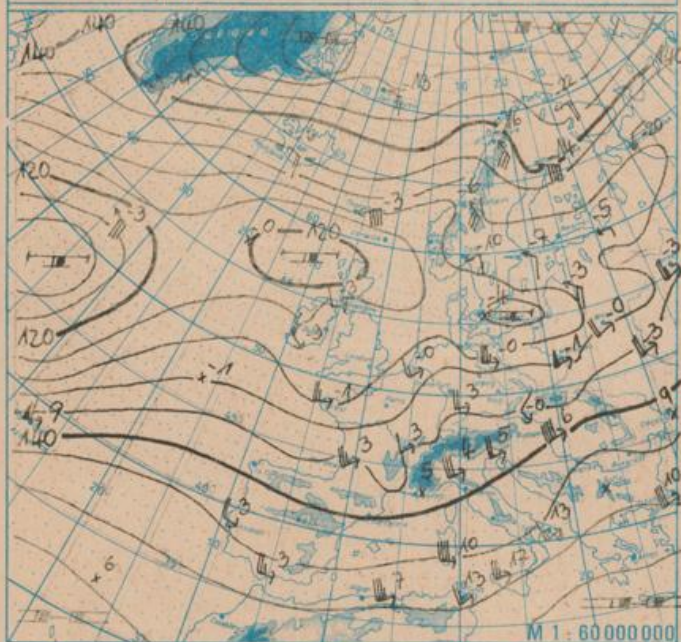
Klimadaten von Potsdam für den 01. 01. 82				
	Jahr	Wert		
höchstes Tagesmaximum der Lufttemperatur seit 1893	1902	10,5		
tiefstes Tagesminimum der Lufttemperatur seit 1893	1979	-18,8		
mittleres Tagesmaximum der Lufttemperatur (1901 bis 1950)		1,5		
mittleres Tagesminimum der Lufttemperatur (1901 bis 1950)		-3,2		
Weitere Beobachtungswerte von Potsdam von gestern				
Tagesmittel der relativen Luftfeuchte		91		
Anzahl der Stunden mit einer relativen Luftfeuchte unter 70%		0		
niedrigster Stundenwert der relativen Luftfeuchte		81		
Anzahl der Stunden mit Niederschlag		19		
Tagessumme der Globalstrahlung gestern				
Potsdam		102		
Wahnsdorf bei Dresden		360		
Luftdruck auf Meereshöhe reduziert				
Termin	Warnemünde	Potsdam	Dresden-K.	Erfurt-B.
gestern 13h	988,1	988,9	993,7	993,0
gestern 19h	989,6	993,9	997,6	997,5
heute 07h	995,0	998,3	1000,7	1001,5
heute 07h	999,3	1001,7	1002,9	1003,7
Temperaturen im Erdboden heute 07h				
Bodentiefe	Schwerin	Potsdam	Magdeburg	Erfurt-B.
5cm	0,0	0,4	0,3	-0,2
10cm	-0,1	0,8	1,1	0,0
20cm	-0,1	0,2	1,4	0,2
50cm	1,7	1,7	2,7	1,2
100cm	3,2	3,2	5,0	3,8
Astronomisch mögliche Sonnenscheindauer (Tageslänge zwischen Sonnenauf- und -untergang)				
54°N	52°30'N	51°N		
7,5	7,7	8,0		
Hinweise: Alle aktuellen Werte sind vorläufig, Zeitangaben in MEZ (Mitteleuropäischer Zeit)				
Erläuterungen: Wind C (Kalme)-Windstille, U-schwache, umlaufende Winde				
Niederschlagshöhe: -- kein Niederschlag, 0-weniger als 0,05mm				
01-0,1mm, 02-0,2mm usw.				
1-1,0 bis 1,9mm, 2-2,0 bis 2,9mm usw.				
-- kein Schnee, 1-1cm, 2-2cm usw.				
-- Schneedecke durchbrochen, ++-Schneeflecken				
Einheiten: Niederschlagshöhe mm				
Schneehöhe cm				
Lufttemperatur °C				
Wassertemperatur °C				
Sonnenscheindauer h				
Windgeschwindigkeit m/s				
Luftdruck mbar				
Taupunktdifferenz K				
Relative Luftfeuchte %				
Globalstrahlung J/cm ²				
Höhe über dem Meeresspiegel m				

Verlauf von Luftdruck, Lufttemperatur, Sonnenscheindauer und Niederschlagshöhe in Potsdam in den letzten 15 Tagen

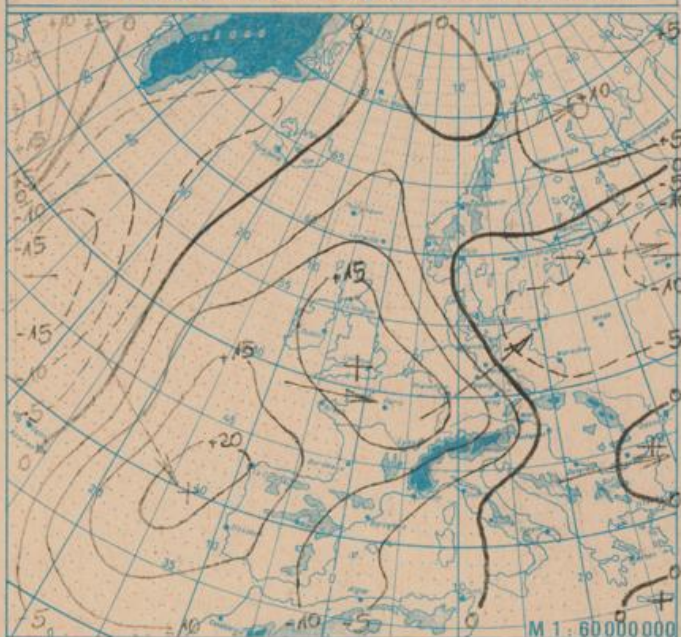




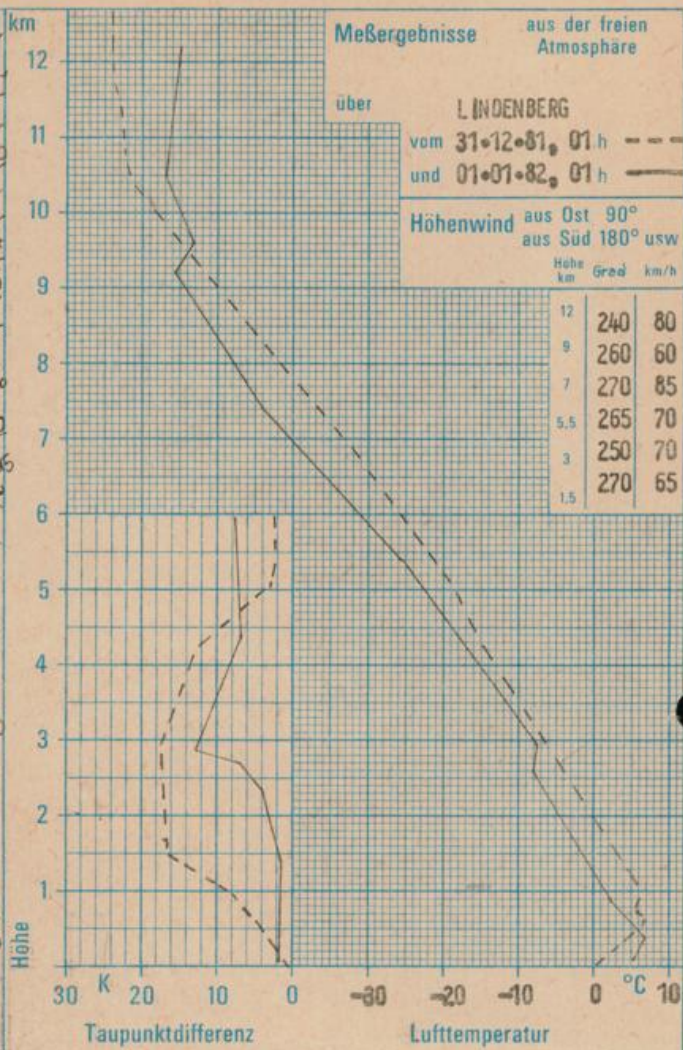
Absolute Topographie 500 mbar in geopotentiellen Dekameter 01h



Absolute Topographie 850 mbar in geopotentiellen Dekameter 01h



24 std. Luftdruckänderung seit Vortag 01h in mbar



WETTERLAGE UND WETTERENTWICKLUNG

Die seit Mittwoch in den mitteleuropäischen Raum einströmende Meeresluft und die an Störungen gebundenen Regenfälle verursachten im gesamten Gebiet der DDR durchgreifendes Tauwetter. Während am Donnerstag früh noch überall eine geschlossene Schneedecke lag, waren am Freitag früh im Tiefland gebietsweise nur noch Schneereste vorhanden. Auch im Mittelgebirgsraum verringerte sich die Schneedecke in diesem Zeitraum um etwa 10 bis 30 cm.

Die über dem Ostseeraum und Südschweden liegenden Luftmassengrenzen bleiben nahezu ortsfest. Gleichzeitig verändert sich die von Südwesteuropa nach Mitteleuropa gerichtete Höhenströmung nur unwesentlich. Mit ihr gelangt zunächst der Tiefausläufer über Frankreich in der Nacht zum Sonnabend in unser Gebiet. In der Folgezeit werden weitere, vom Atlantik stammende Tiefausläufer bis Mitteleuropa vordringen. Mit ihnen bleibt der Zustrom relativ milder Meeresluftmassen erhalten, so daß sich die leicht unbeständige und im wesentlichen frostfreie Witterung fortsetzen wird.

Sam.