

Täglicher Wetterbericht

des Meteorologischen Dienstes der Deutschen Demokratischen Republik

Herausgeber: Meteorologischer Dienst der DDR, Zentrale Wetterdienststelle
1500 Potsdam, Michendorfer Chaussee 23
Fernruf-Sammelnummer 3160, Telex-Nr. 015532

Index 30086

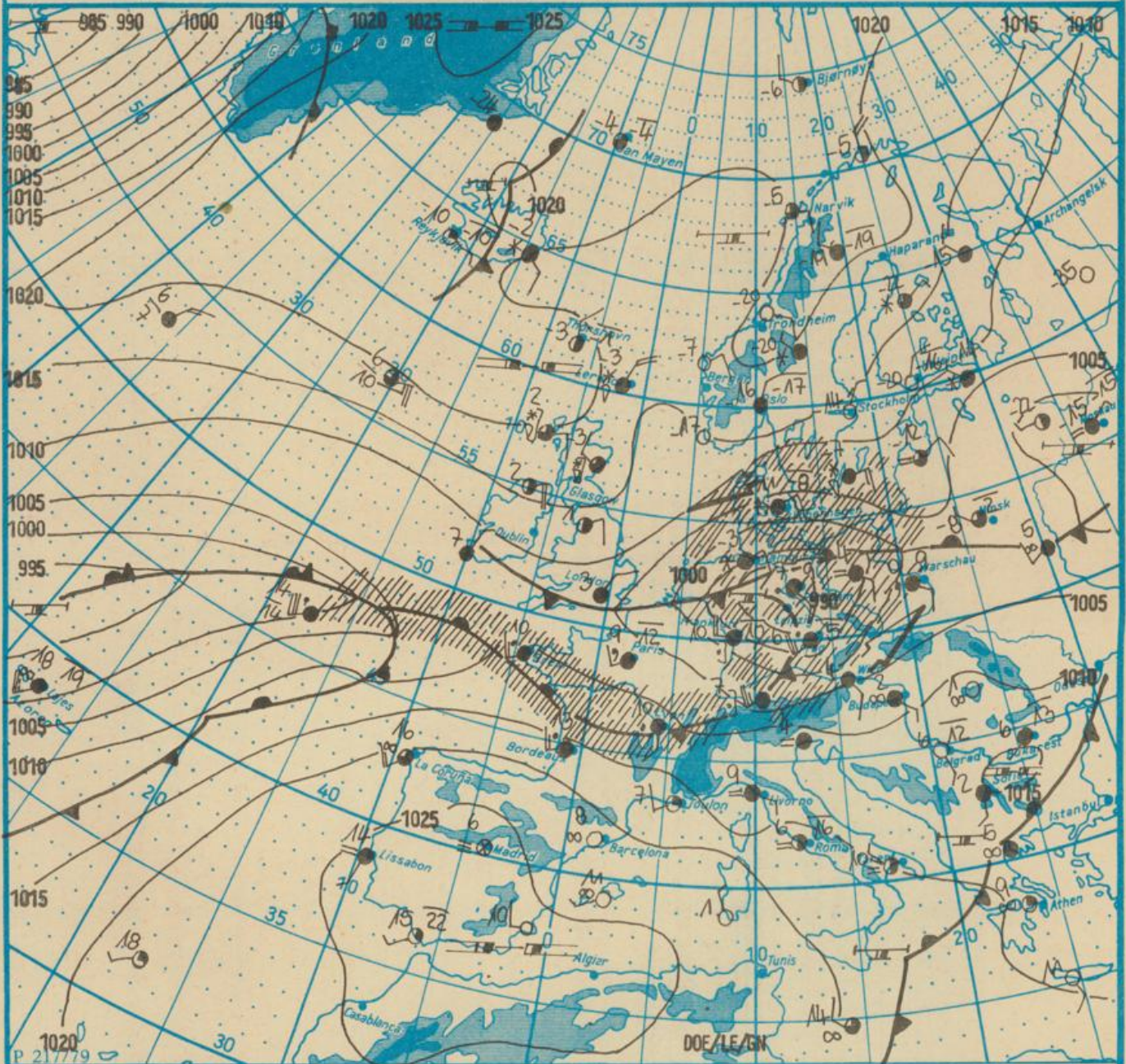
Nachdruck, auch auszugsweise, nur mit Quellenangabe gestattet.
Bezugspreis monatlich 4,- M (einschließlich Beilagen) EVP 0,15 M.

AN (EDV) 603500

Jahrgang 36

MITTWOCH, DEN 6. JANUAR 1982

Nr. 6



Wetterlage

06. 01. 82, 01h

M 1 : 30 000 000

	Warmfront		Strömung in Warmluft		Dunst		Sprühregen		Graupelschauer		windstill		wolkenlos
	Kaltfront		Strömung in Kaltluft		feuchter Dunst		Regen		Hagelschauer		umlaufender Wind		heiter
	Okklusion		Niederschlagsgebiet		Bodennebel		Schnee		Schneeschauber		Nordost 5 km/h		wolkig
	Konvergenzlinie		Niederschlagsgebiet		Nebel		Schneetreiben bzw. Sandsturm		Wetterleuchten		Ost 10 km/h		stark bewölkt
	Hochdruckgebiet		10°C Lufttemperatur		Nebel in der Umgebung		Schneetreiben bzw. Sandsturm		Wetterleuchten		Südost 30 km/h		bedeckt
	Hochdruckkeil		12°C Wassertemperatur		Nebel in der Umgebung		Schneetreiben bzw. Sandsturm		Wetterleuchten		Südwest 100 km/h		bedeckung nicht angebar
	Zwischenhoch		Tagesmaximum der Lufttemperatur des Vortages		Nebel in der Umgebung		Schneetreiben bzw. Sandsturm		Wetterleuchten		Südwest 100 km/h		bedeckung nicht angebar
	Tiefdruckgebiet				Nebel in der Umgebung		Schneetreiben bzw. Sandsturm		Wetterleuchten		Südwest 100 km/h		bedeckung nicht angebar
	Tiefausläufer				Nebel in der Umgebung		Schneetreiben bzw. Sandsturm		Wetterleuchten		Südwest 100 km/h		bedeckung nicht angebar

Erscheint täglich, nur im Postbezug erhältlich

Ag 1536/82 I/16/61
Reklamationen sind an den zuständigen Postzeitungsvertrieb zu richten.

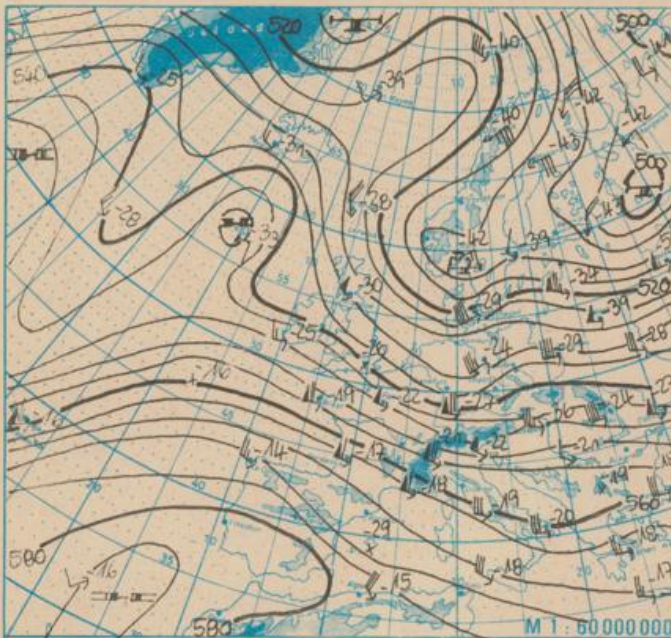
Station	Höhe über dem Meerespiegel	gestern								heute														
		13h				19h				01h				07h										
		Windrichtung und Windgeschwindigkeit	Windspitze 2-15 m/s 07h bis 13h	Wetter 13h Wetterverlauf 07h bis 13h	Lufttemperatur	Taupunktdifferenz	Windrichtung und Windgeschwindigkeit	Windspitze 2-15 m/s 13h bis 19h	Wetter 19h Wetterverlauf 13h bis 19h	Lufttemperatur	Taupunktdifferenz	Windrichtung und Windgeschwindigkeit	Windspitze 2-15 m/s 19h bis 01h	Wetter 01h Wetterverlauf 19h bis 01h	Lufttemperatur	Taupunktdifferenz	Windrichtung und Windgeschwindigkeit	Windspitze 2-15 m/s 01h bis 07h	Wetter 07h Wetterverlauf 01h bis 07h	Lufttemperatur	Taupunktdifferenz			
Boltenhagen	15	NE	9	☉	-1	1	13	15	☉	-1	1	NE	16	22	☉	-2	1	N	12	21	☉	-1	1	
Warnemünde	4	NNE	2	☉	-1	1	NE	5	☉	-3	1	NE	10	17	☉	-3	0	NNE	13	21	☉	-3	1	
Arkona	42	NE	8	☉	-1	2	E	12	☉	-5	2	E	19	24	☉	-3	0	E	17	24	☉	-3	1	
Putbus	40	NE	5	☉	-3	1	ENE	6	☉	-4	2	ENE	13	19	☉	-3	1	NNE	9	22	☉	-2	0	
Greifswald	2	NE	5	☉	-2	1	E	4	☉	-3	1	ENE	10	17	☉	-2	1	NE	10	17	☉	-2	1	
Boizenburg	45	ENE	2	☉	-1	2	E	5	☉	-1	1	NE	6	☉	-3	2	NNW	10	☉	☉	-7	3		
Schwerin	59	ENE	2	☉	-1	1	E	5	☉	-1	1	NE	7	☉	-3	1	N	8	☉	☉	-5	2		
Marnitz	81	NE	1	☉	-1	1	ESE	4	☉	-1	1	NE	7	☉	-1	0	NNE	7	15	☉	☉	-5	1	
Teterow	48	NNE	4	☉	-1	1	E	6	☉	-2	2	NE	8	☉	-3	1	NNE	10	16	☉	☉	-3	0	
Neubrandenburg	81	ENE	4	☉	-1	0	E	7	☉	-1	0	E	8	☉	-2	1	N	8	☉	☉	-3	0		
Ueckermünde	1	NNE	4	☉	0	2	ENE	6	☉	-1	2	ENE	9	☉	-1	2	NNE	11	16	☉	☉	-2	3	
Seehausen/Altmark	21	N	1	☉	3	1	ESE	4	☉	3	0	NNE	4	☉	5	0	NW	11	15	☉	☉	-3	2	
Gardelegen	47	W	4	☉	8	2	S	4	☉	8	3	NNE	1	☉	7	2	NW	11	17	☉	☉	-4	3	
Magdeburg	79	SW	6	☉	9	4	ESE	4	☉	3	0	ESE	1	☉	7	1	NNW	11	19	☉	☉	-2	3	
Wernigerode	234	SE	1	☉	9	4	SE	3	☉	7	3	W	10	22	☉	6	3	NW	11	23	☉	☉	-3	2
Brocken	1142	W	22	☉	1	0	SW	20	☉	1	0	W	23	42	☉	-1	0	NNW	19	35	☉	☉	-10	0
Neuruppin	38	NNE	2	☉	3	1	E	6	☉	1	1	NE	4	☉	4	1	N	8	☉	☉	-2	2		
Potsdam	81	W	8	☉	8	2	SSW	5	☉	7	1	SE	4	☉	7	1	NW	11	18	☉	☉	-1	2	
Berlin-Alex	38	-	-	☉	7	8	-	-	☉	6	3	-	-	☉	7	3	-	-	-	-	-	-	-1	3
Berlin-Schönefeld	47	WSW	7	☉	8	1	SE	2	☉	6	1	SE	4	☉	6	0	NNW	9	☉	☉	-0	1		
Angermünde	56	N	2	☉	1	1	E	4	☉	0	0	ESE	1	☉	3	1	NNW	9	☉	☉	-3	1		
Lindenberg	98	W	7	☉	8	3	WSW	2	☉	7	2	SSE	5	☉	6	1	NNW	10	18	☉	☉	1	0	
Frankfurt/Oder	48	N	3	☉	5	1	NE	1	☉	3	1	SE	4	☉	6	1	NNW	11	17	☉	☉	-2	1	
Harzgerode	403	WSW	6	☉	7	2	WSW	7	☉	6	2	W	12	23	☉	5	2	N	7	19	☉	☉	3	2
Artern	164	SW	6	☉	9	3	SSW	7	☉	9	4	W	15	22	☉	8	4	NNW	11	23	☉	☉	-0	2
Wittenberg	105	SW	7	☉	9	3	S	4	☉	8	3	SE	3	☉	7	1	NNW	11	21	☉	☉	0	2	
Leipzig-Schkeuditz	131	WSW	10	☉	9	3	S	7	☉	8	4	SSW	9	☉	8	3	NNW	18	25	☉	☉	-1	2	
Collmburg	314	WSW	16	☉	8	4	SSW	15	☉	6	2	SW	20	26	☉	6	2	NNW	25	32	☉	☉	-2	1
Doberlug-Kirchhain	97	WSW	8	☉	9	1	SSW	5	☉	8	3	S	6	☉	7	2	NNW	16	22	☉	☉	-2	3	
Cottbus	88	W	6	☉	9	2	SW	5	☉	9	4	SSE	6	☉	7	1	NNW	8	18	☉	☉	5	1	
Leinefelde	356	SW	7	☉	8	3	S	6	☉	7	2	S	9	☉	5	1	W	8	21	☉	☉	-2	1	
Erfurt-Bindersleben	315	WSW	6	☉	9	4	SSW	6	☉	7	2	W	13	21	☉	8	5	NNW	10	18	☉	☉	0	2
Meiningen	450	WSW	8	☉	7	5	SSE	5	☉	5	2	W	12	☉	6	4	NNW	6	23	☉	☉	2	1	
Schmucke	937	SW	9	☉	2	0	SW	14	☉	3	0	WSW	13	28	☉	2	0	W	12	29	☉	☉	0	0
Sonneberg-Neufang	626	SW	6	☉	4	0	S	9	☉	4	0	W	10	19	☉	5	0	W	8	20	☉	☉	3	1
Gera-Leumnitz	311	SW	6	☉	9	5	S	6	☉	7	2	WSW	9	☉	7	2	NNW	12	22	☉	☉	3	1	
Plauen	407	WSW	6	☉	7	4	S	6	☉	7	3	WSW	8	16	☉	7	2	W	5	21	☉	☉	6	3
Karl-Marx-Stadt	418	W	12	☉	8	4	WSW	8	☉	6	2	W	16	20	☉	7	2	NNW	16	25	☉	☉	4	2
Fichtelberg	1213	WSW	16	☉	1	0	SW	13	☉	0	0	WSW	17	27	☉	1	0	W	20	40	☉	☉	0	0
Dresden-Klotzsche	222	WSW	8	☉	10	5	S	4	☉	8	4	S	4	☉	7	1	NNW	11	19	☉	☉	5	1	
Görlitz	237	WSW	7	☉	9	4	SSW	7	☉	7	3	S	10	16	☉	6	1	W	12	22	☉	☉	5	1
Zinnwald-Georgenfeld	877	W	9	☉	4	3	S	6	☉	2	1	SSW	14	21	☉	3	1	NNW	15	26	☉	☉	2	1

KORREKTUR ZUM TWB VOM 05. 12. 81 NR. 339: DAS TAGESMITTEL DER LUFTTEMPERATUR VON SCHWERIN BETRÄGT 5,1 °C

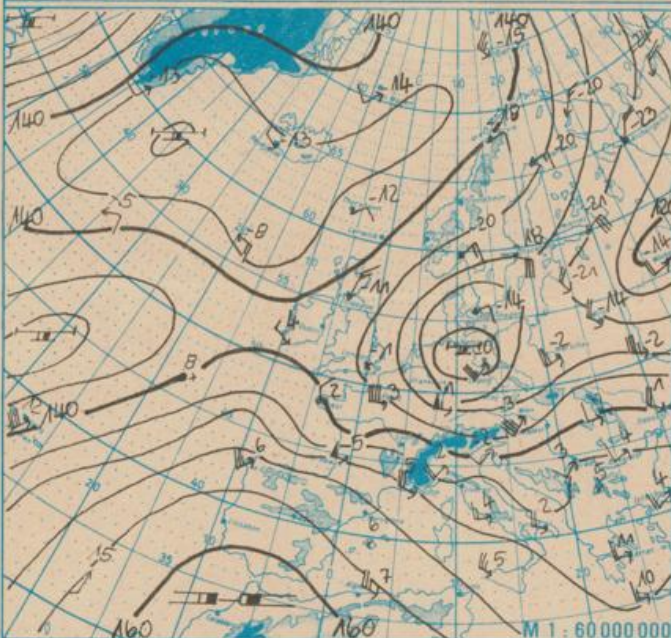
Meteorologische Daten aus dem Ausland

* Zeitangaben in Ortszeit

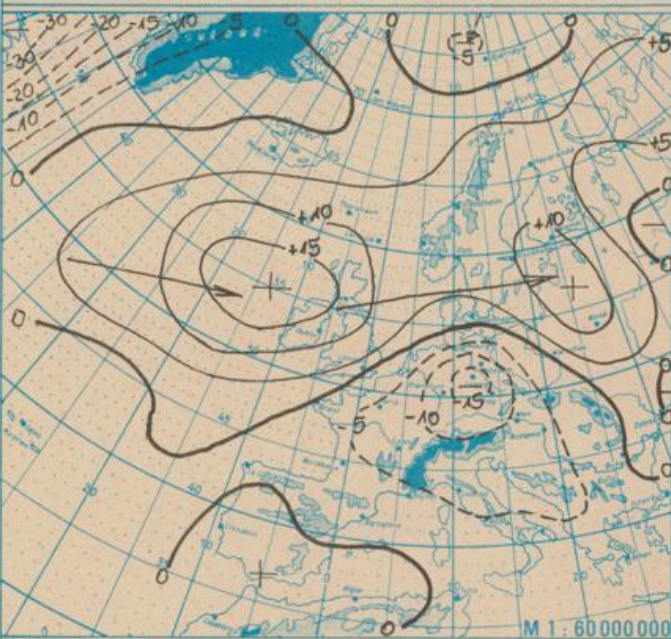
Station	Höhe über dem Meerespiegel	Wetter gestern 13h	Niederschlagshöhe gestern 07h bis 19h	Maximum der Lufttemperatur gestern 07h bis 19h	Niederschlagshöhe gestern 19h bis heute 07h	Minimum der Lufttemperatur gestern 19h bis heute 07h	Station	Höhe über dem Meerespiegel	Wetter gestern 13h	Niederschlagshöhe gestern 07h bis 19h	Maximum der Lufttemperatur gestern 07h bis 19h	Niederschlagshöhe gestern 19h bis heute 07h	Minimum der Lufttemperatur gestern 19h bis heute 07h
Moskau	156	☉	1	-15	04	-18	Bukarest	94	☉	☉	13	☉	2
Leningrad	4	☉	2	-16	-	-	Constanta	31	☉	☉	12	☉	0
Kiew	179	☉	-	-	00	-	Sofia	585	☉	☉	-	☉	0
Taschkent	428	☉	-	-	-	-	Varna	43	☉	☉	-	☉	-
Irkutsk	485	☉	-	-	-	-	Rom	2	☉	☉	16	☉	6
Warschau	106	☉	5	9	4	0	Wien	183	☉	☉	11	00	4
Gdansk	149	☉	2	-0	4	-6	Genf	430	☉	☉	9	20	7
Jelenia Gora	342	☉	-	-	-	-	München	530	☉	13	9	2	6
Prag	380	☉	☉	9	-	-	Köln	91	☉	3	11	3	-1
Cheb	474	☉	☉	7	8	5	Bremen	3	☉	5	8	7	-2
Brno	238	☉	☉	7	2	2	Paris	89	☉	5	17	06	8
Poprad	718	☉	-	5	2	0	Rotterdam	-4	☉	-	-	-	-
Budapest	139	☉	-	-	08	2	London	24	☉	-	-	00	1
Szeged	83	☉	-	-	-	0	Oslo	204	☉	00	-17	00	-17
Belgrad	96	☉	☉	12	☉	2	Stockholm	15	☉	01	-18	01	-19



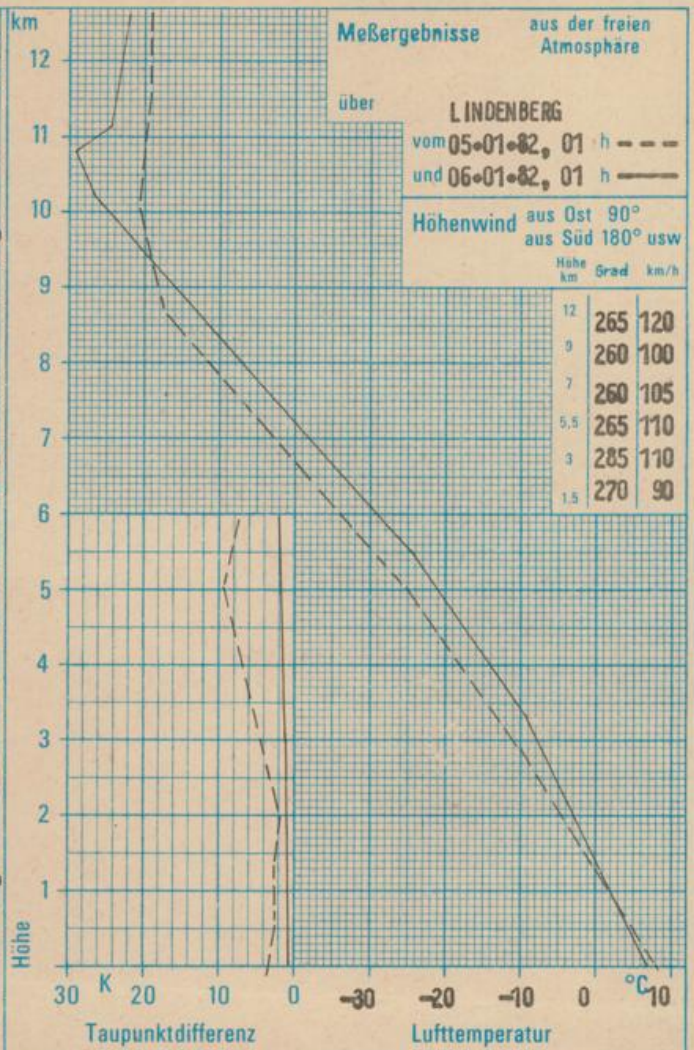
Absolute Topographie 500 mbar in geopotentiellen Dekameter 01h



Absolute Topographie 850 mbar in geopotentiellen Dekameter 01h



24 std. Luftdruckänderung seit Vortag 01h in mbar



WETTERLAGE UND WETTERENTWICKLUNG

Aus einem Teiltief, das in der gestrigen Wetterkarte noch westlich der Biskaya zu erkennen ist, hat sich ein kräftiges Tiefdruckgebiet entwickelt. Von entsprechenden Luftdruckänderungen begleitet zog es sehr schnell ostwärts. Es überquerte in der Nacht zum Mittwoch das Gebiet der DDR etwa auf der Linie Harz-Berlin-Frankfurt/Oder. Dadurch konnte die skandinavische Kaltluft, die am Dienstag in die Nordbezirke eingeflossen war, zunächst nicht weiter vordringen. Während in den Nordbezirken bei Temperaturen um minus 4 °C zum Teil ergiebige Schneefälle (15 bis 20 cm) auftraten, wurden im Süden Temperaturen zwischen 4 und 6 °C gemessen. Erst mit dem Abzug des erwähnten Tiefdruckgebietes zur VR Polen dringt am Mittwoch die skandinavische Kaltluft weiter über den Mittelgebirgsraum südwärts vor. Ein Hochdruckkeil, der gegenwärtig über den Britischen Inseln liegt, verstärkt sich noch und zieht ostwärts. Er wird auch für unseren Raum wetterbestimmend. Dabei bleibt die eingeflossene Kaltluft vorherrschend, so daß in den nächsten Tagen mäßiger, in den Nächten strenger Frost auftreten wird.

Gus.