

# Täglicher Wetterbericht

des Meteorologischen Dienstes der Deutschen Demokratischen Republik

Herausgeber: Meteorologischer Dienst der DDR, Zentrale Wetterdienststelle  
1500 Potsdam, Michendorfer Chaussee 23  
Fernruf-Sammelnummer 3160, Telex-Nr. 015532

Nachdruck, auch auszugsweise, nur mit Quellenangabe gestattet.  
Bezugspreis monatlich 4,-M (einschließlich Beilagen) EVP 0,15 M.

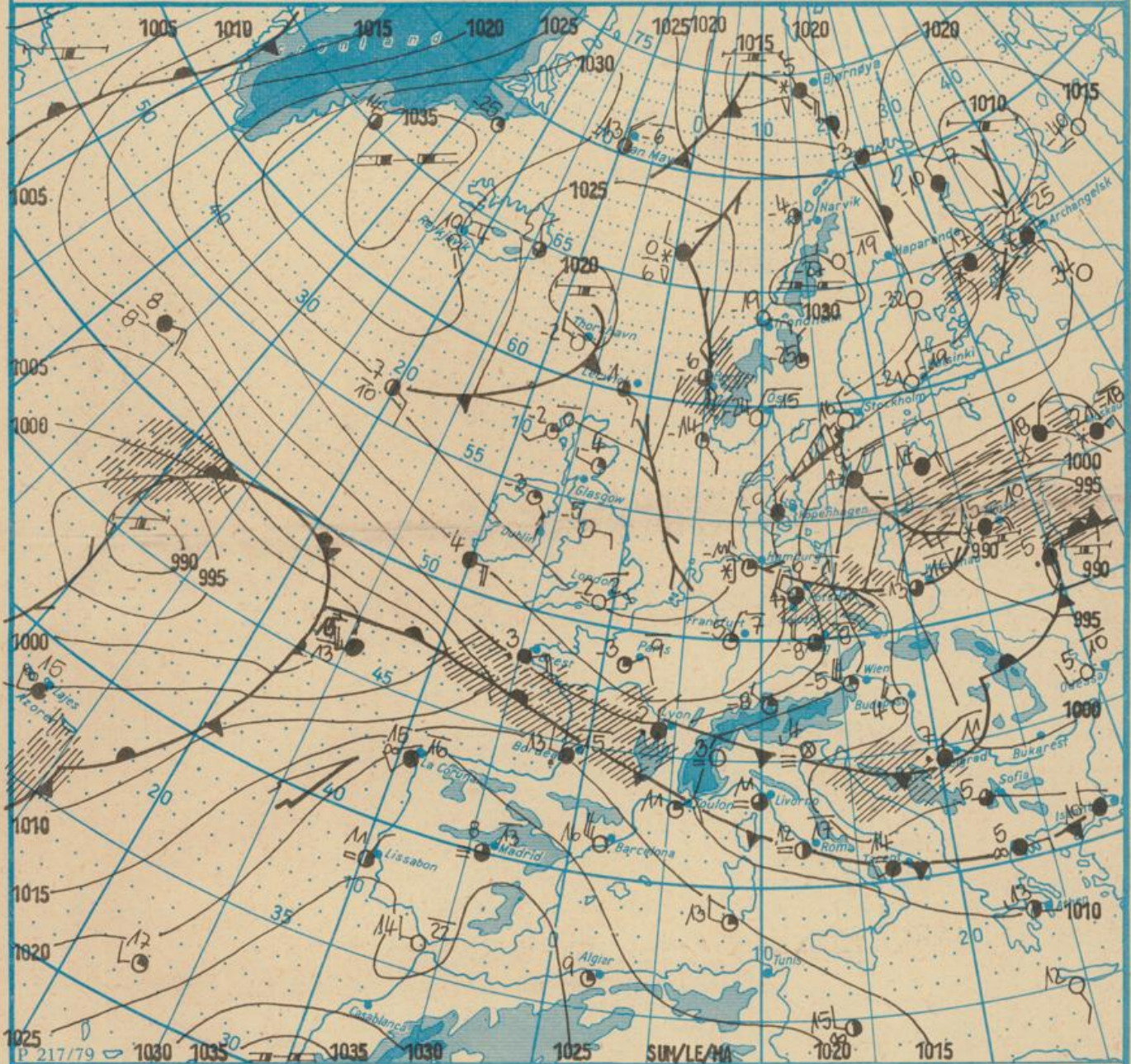
Index 30086

AN (EDV) 603500

Jahrgang 36

DONNERSTAG, DEN 7. JANUAR 1982

Nr. 7



Wetterlage

07. 01. 82, 01h

M 1 : 30 000 000

	Warmfront		Strömung in Warmluft		Dunst		Sprühregen		Graupelschauer		windstill		wolklos
	Kaltfront		Strömung in Kaltluft		feuchter Dunst		Regen		Hagelschauer		umlaufender Wind		heiter
	Oklusion		Niederschlagsgebiet		Bodennebel		Schnee		Regenschauer		Nordost 5 km/h		wolkig
	Konvergenzlinie		Schneebereich		Nebel in der Umgebung		Schneetreiben bzw. Sandsturm		Wetterleuchten		Ost 10 km/h		stark bewölkt
	Hochdruckgebiet		Tagesmaximum der Lufttemperatur des Vortages		Nebel in der Umgebung während der letzten 5 Stunden, aber nicht zum Beobachtungstermin z.B. [ ]		Gewitter		Südost 30 km/h		bedeckt		Bedeckung nicht angebar
	Hochdruckkeil								Südwest 100 km/h				
	Tiefdruckgebiet												
	Tiefausläufer												

Erscheint täglich, nur im Postbezug erhältlich

Ag 15 7/82 1/16/61  
Reklamationen sind an den  
zuständigen Postzeitungs-  
vertrieb zu richten.

Station	Höhe über dem Meeresspiegel	gestern										heute													
		13h					19h					01h					07h								
		Windrichtung und Windgeschwindigkeit	Windschneise 15 m/s 07h bis 13h	Wetter 13h	Wetterverlauf 07h bis 13h	Lufttemperatur	Windrichtung und Windgeschwindigkeit	Windschneise 15 m/s 13h bis 19h	Wetter 19h	Wetterverlauf 13h bis 19h	Lufttemperatur	Taupunkt-differenz	Windrichtung und Windgeschwindigkeit	Windschneise 15 m/s 19h bis 01h	Wetter 01h	Wetterverlauf 19h bis 01h	Lufttemperatur	Taupunkt-differenz	Windrichtung und Windgeschwindigkeit	Windschneise 15 m/s 01h bis 07h	Wetter 07h	Wetterverlauf 01h bis 07h	Lufttemperatur	Taupunkt-differenz	
Boltenhagen	15	NNW 12	17	☁	☁	☁	1 N	11	17	☁	☁	☁	3 N	12	16	☁	☁	☁	2 N	11	15	☁	☁	☁	6
Warnemünde	4	N 11	17	☁	☁	☁	0 N	13	17	☁	☁	☁	1 N	12	18	☁	☁	☁	2 N	10	15	☁	☁	☁	2
Arkona	42	ENE 20	24	☁	☁	☁	1 NNE	19	24	☁	☁	☁	3 NNE	19	25	☁	☁	☁	1 NNE	13	18	☁	☁	☁	1
Putbus	40	NNE 10	15	☁	☁	☁	1 N	10	18	☁	☁	☁	1 N	17	17	☁	☁	☁	2 NNW	7	•	☁	☁	☁	1
Greifswald	2	NNW 6	•	☁	☁	☁	1 N	10	•	☁	☁	☁	1 N	8	16	☁	☁	☁	1 NNW	6	•	☁	☁	☁	1
Boizenburg	45	NW 7	•	☁	☁	☁	3 NNW	5	•	☁	☁	☁	3 NW	•	•	☁	☁	☁	3 NW	3	•	☁	☁	☁	2
Schwerin	59	NNW 6	15	☁	☁	☁	2 N	6	•	☁	☁	☁	2 N	5	•	☁	☁	☁	2 NNW	3	•	☁	☁	☁	4
Marnitz	81	NNW 9	•	☁	☁	☁	2 NW	5	15	☁	☁	☁	1 NW	4	•	☁	☁	☁	3 NW	4	•	☁	☁	☁	3
Teterow	46	NW 8	15	☁	☁	☁	2 N	9	•	☁	☁	☁	2 N	6	•	☁	☁	☁	2 NW	3	•	☁	☁	☁	3
Neubrandenburg	81	NNW 7	15	☁	☁	☁	2 N	8	•	☁	☁	☁	2 N	6	•	☁	☁	☁	2 NW	4	•	☁	☁	☁	3
Ueckermünde	1	N 6	15	☁	☁	☁	2 N	10	•	☁	☁	☁	0 N	9	19	☁	☁	☁	0 NW	7	15	☁	☁	☁	3
Seehausen/Altmark	21	NNW 11	16	☁	☁	☁	1 NNW	8	16	☁	☁	☁	1 NW	7	•	☁	☁	☁	2 NW	6	•	☁	☁	☁	1
Gardelegen	47	NNW 9	15	☁	☁	☁	3 NNW	7	15	☁	☁	☁	6 NW	5	•	☁	☁	☁	3 NNW	3	•	☁	☁	☁	2
Magdeburg	79	W 10	17	☁	☁	☁	4 W	10	18	☁	☁	☁	3 W	6	15	☁	☁	☁	1 NNW	2	•	☁	☁	☁	1
Wernigerode	234	NW 10	20	☁	☁	☁	4 NNW	9	18	☁	☁	☁	5 NNW	6	17	☁	☁	☁	3 NW	4	•	☁	☁	☁	2
Brocken	1142	NW 21	34	☁	☁	☁	0 NNW	20	32	☁	☁	☁	0 NNW	14	29	☁	☁	☁	0 NW	12	19	☁	☁	☁	0
Neuruppin	38	NNE 8	16	☁	☁	☁	0 N	5	•	☁	☁	☁	0 N	6	•	☁	☁	☁	2 N	5	•	☁	☁	☁	2
Potsdam	81	NNW 12	19	☁	☁	☁	2 NNW	9	20	☁	☁	☁	2 NW	7	•	☁	☁	☁	3 NNW	5	•	☁	☁	☁	3
Berlin-Alex	38	-	-	☁	☁	☁	3	-	-	☁	☁	☁	2	-	-	☁	☁	☁	3	-	-	☁	☁	☁	4
Berlin-Schönefeld	47	NNW 12	17	☁	☁	☁	2 NNW	9	17	☁	☁	☁	2 NW	7	•	☁	☁	☁	2 NNW	6	•	☁	☁	☁	3
Angermünde	56	NW 9	16	☁	☁	☁	1 NNW	6	•	☁	☁	☁	1 NNW	11	15	☁	☁	☁	1 NNW	7	•	☁	☁	☁	1
Lindenberg	98	NNW 10	21	☁	☁	☁	1 NNW	9	19	☁	☁	☁	1 NW	6	16	☁	☁	☁	1 NW	5	16	☁	☁	☁	2
Frankfurt/Oder	48	NNW 12	20	☁	☁	☁	3 NNW	9	20	☁	☁	☁	2 NW	10	•	☁	☁	☁	2 NW	8	•	☁	☁	☁	3
Harzgerode	403	NNW 8	18	☁	☁	☁	5 N	6	15	☁	☁	☁	6 NNW	4	•	☁	☁	☁	4 N	6	•	☁	☁	☁	2
Artern	164	NNW 11	16	☁	☁	☁	7 NNW	6	•	☁	☁	☁	5 NNW	6	•	☁	☁	☁	1 NW	6	•	☁	☁	☁	1
Wittenberg	105	W 10	20	☁	☁	☁	3 W	8	19	☁	☁	☁	5 W	7	•	☁	☁	☁	3 NNW	5	•	☁	☁	☁	3
Leipzig-Schkeuditz	131	NNW 14	20	☁	☁	☁	7 NNW	11	18	☁	☁	☁	4 NW	9	16	☁	☁	☁	2 NW	7	•	☁	☁	☁	2
Collmburg	314	NNW 19	30	☁	☁	☁	1 NNW	16	27	☁	☁	☁	3 NW	12	23	☁	☁	☁	1 NW	12	•	☁	☁	☁	1
Doberlug-Kirchhain	97	NNW 11	20	☁	☁	☁	2 NNW	13	19	☁	☁	☁	2 NW	9	18	☁	☁	☁	1 NW	8	•	☁	☁	☁	0
Cottbus	68	NNW 7	22	☁	☁	☁	3 NNW	7	18	☁	☁	☁	3 NW	5	•	☁	☁	☁	2 NW	3	•	☁	☁	☁	1
Leinefelde	356	NNW 8	15	☁	☁	☁	2 NNW	4	•	☁	☁	☁	2 NNW	5	•	☁	☁	☁	2 NNW	2	•	☁	☁	☁	1
Erfurt-Bindersleben	315	NNW 10	18	☁	☁	☁	2 NNW	8	16	☁	☁	☁	3 NNW	7	•	☁	☁	☁	3 NNW	6	•	☁	☁	☁	3
Meiningen	450	NNW 5	17	☁	☁	☁	5 NNW	5	17	☁	☁	☁	8 NW	4	•	☁	☁	☁	5 NNW	4	•	☁	☁	☁	5
Schmücke	937	NNW 6	22	☁	☁	☁	1 NW	7	16	☁	☁	☁	1 NNW	4	18	☁	☁	☁	1 NNW	4	•	☁	☁	☁	2
Sonneberg-Neufang	826	NNW 6	17	☁	☁	☁	3 NW	5	•	☁	☁	☁	6 NW	4	15	☁	☁	☁	5 NW	5	•	☁	☁	☁	4
Gera-Leumnitz	311	NNW 14	21	☁	☁	☁	7 NNW	7	17	☁	☁	☁	5 NNW	6	•	☁	☁	☁	2 NW	4	•	☁	☁	☁	2
Plauen	407	NNW 11	17	☁	☁	☁	2 NNW	9	17	☁	☁	☁	4 NW	6	16	☁	☁	☁	2 NW	5	•	☁	☁	☁	2
Karl-Marx-Stadt	418	N 11	21	☁	☁	☁	0 NNW	10	17	☁	☁	☁	3 NNW	7	15	☁	☁	☁	1 N	7	•	☁	☁	☁	1
Fichtelberg	1213	W 19	29	☁	☁	☁	0 W	22	34	☁	☁	☁	0 W	17	32	☁	☁	☁	0 NNW	17	29	☁	☁	☁	0
Dresden-Klotzsche	222	NNW 9	17	☁	☁	☁	2 W	8	18	☁	☁	☁	3 NNW	6	•	☁	☁	☁	2 NNW	7	•	☁	☁	☁	1
Görlitz	237	NNW 10	24	☁	☁	☁	1 W	11	20	☁	☁	☁	2 W	8	17	☁	☁	☁	2 NNW	8	•	☁	☁	☁	2
Zinnwald-Georgenfeld	877	NW 9	28	☁	☁	☁	0 NW	8	17	☁	☁	☁	0 NW	7	16	☁	☁	☁	1 NW	7	•	☁	☁	☁	0

Meteorologische Daten aus dem Ausland

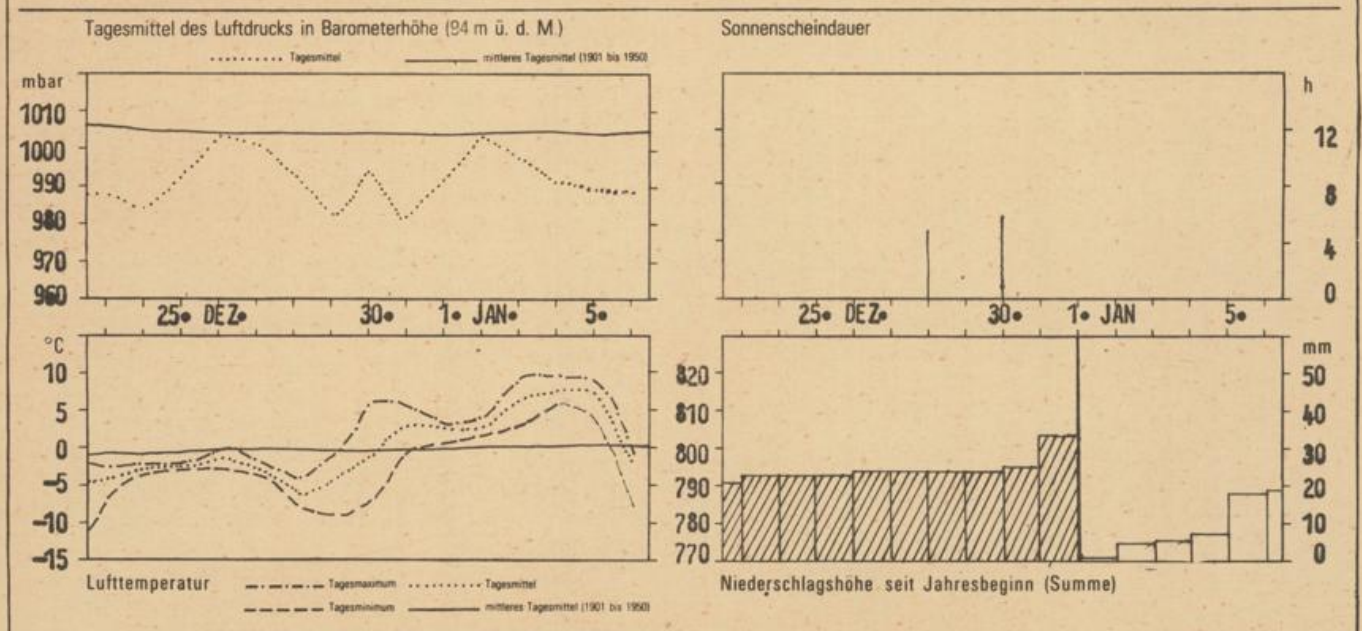
\*Zeitangaben in Ortszeit

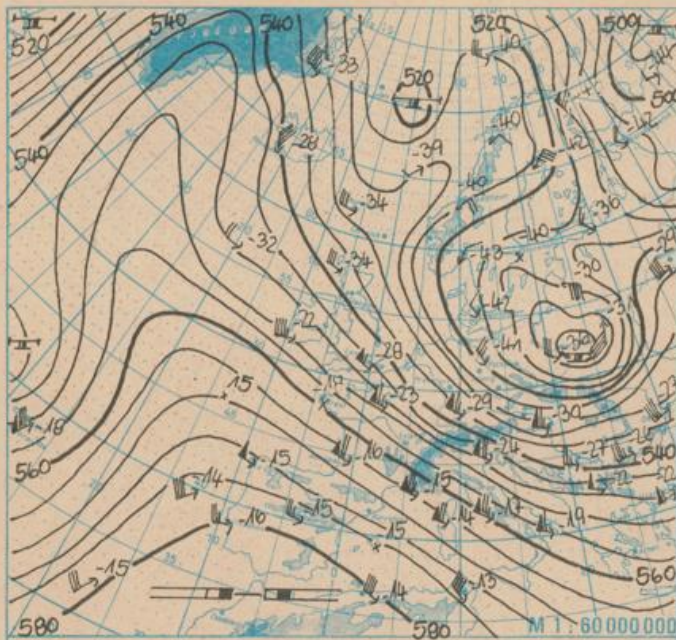
Station	Höhe über dem Meeresspiegel	Wetter gestern 13h	Niederschlagshöhe gestern 07h bis 19h	Maximum der Lufttemperatur gestern 07h bis 19h	Niederschlagshöhe gestern 19h bis heute 07h	Minimum der Lufttemperatur gestern 19h bis heute 07h	Station	Höhe über dem Meeresspiegel	Wetter gestern 13h	Niederschlagshöhe gestern 07h bis 19h	Maximum der Lufttemperatur gestern 07h bis 19h	Niederschlagshöhe gestern 19h bis heute 07h	Minimum der Lufttemperatur gestern 19h bis heute 07h
Moskau	156	☁	•	-18	5	-23	Bukarest	94	☁	•	10	•	3
Leningrad	4	☁	•	•	00	-1	Constanta	31	☁	•	12	00	2
Kiew	179	☁	1	•	00	-1	Sofia	595	☁	•	6	2	2
Taschkent	428	☁	•	•	•	•	Varna	43	☁	•	11	•	5
Irkutsk	485	☁	•	•	•	•	Rom	2	☁	•	17	•	2
Warschau	106	☁	3	6	02	-13	Wien	183	☁	•	•	02	-6
Gdansk	149	☁	•	•	•	•	Genf	430	☁	10	7	02	-1
Jelenia Gora	342	☁	•	•	•	•	München	530	☁	3	7	00	-9
Prag	380	☁	06	-8	•	-9	Köln	91	☁	00	-1	00	-11
Cheb	474	☁	2	6	01	-10	Bremen	3	☁	01	-6	•	-9
Brno	238	☁	00	8	•	-2	Paris	89	☁	06	9	•	-4
Poprad	718	☁	07	5	•	-9	Rotterdam	-4	☁	01	-1	•	-8
Budapest	139	☁	•	•	01	-6	London	24	☁	•	2	00	-3
Szeged	83	☁	•	•	02	-6	Oslo	204	☁	•	-15	•	-25
Belgrad	96	☁	03	11	2	-4	Stockholm	15	☁	03	-10	03	-16

Station	gestern				gestern bis heute				heute
	Tagesmittel der Lufttemperatur	Abweichung des Tagesmittels der Lufttemperatur vom Normalwert	Maximum der Lufttemperatur 07h bis 19h	Sonnenscheindauer	Niederschlagshöhe 07h bis 19h	Niederschlagshöhe 07h bis 07h	Minimum der Lufttemperatur 19h bis 07h	Minimum der Lufttemperatur am Erdboden 19h bis 07h	Schneehöhe 07h
Boltenhagen	-4,8	-	-5	0,0	00	00	-7	-6	8
Warnemünde	-3,8	-4,8	-2	0,0	1	1	-7	-9	23
Arkona	-4,0	-	-2	0,0	05	05	-8	-8	12
Putbus	-4,5	-	3	-	1	1	-8	-	10
Greifswald	-3,7	-	-2	0,0	4	4	-8	-10	26
Boizenburg	-2,2	-	-7	1,3	09	1	-12	-14	5
Schwerin	-6,0	-6,7	-6	0,3	2	2	-9	-14	19
Marnitz	-5,7	-	-5	-	2	4	-11	-	14
Teterow	-4,3	-	-3	0,0	1	1	-8	-13	19
Neubrandenburg	-4,0	-4,0	-2	0,0	2	2	-8	-10	13
Ueckermünde	-2,6	-	-1	-	2	3	-6	-	17
Seehausen/Altmark	-4,3	-	-3	0,1	00	00	-8	-10	3
Gardelegen	-4,0	-	-4	-	04	04	-8	-10	1+
Magdeburg	-2,9	-3,3	-2	2,1	01	02	-8	-9	1+
Wernigerode	-4,3	-	-3	-	03	04	-9	-9	2
Brocken	-10,8	-	-10	0,0	5	9	-15	-16	105
Neuruppin	-3,5	-	-2	0,0	06	1	-8	-10	3
Potsdam	-2,5	-2,5	-1	0,0	1	1	-8	-9	5
Berlin-Alex	-1,0	-	-1	-	1	1	-6	-	-
Berlin-Schönefeld	-1,6	-	-0	-	02	04	-8	-7	4
Angermünde	-2,5	-	-2	0,0	01	03	-8	-13	8
Lindenberg	-2,0	-	1	0,0	04	1	-8	-9	2
Frankfurt/Oder	-1,1	-	2	-	04	05	-7	-	-
Harzgerode	-5,0	-	-3	-	00	00	-10	-13	6
Artern	-1,7	-	-0	2,8	01	02	-7	-10	-
Wittenberg	-2,0	-	0	0,0	06	08	-7	-7	3
Leipzig-Schkeuditz	-2,0	-2,2	-1	1,7	01	02	-8	-8	3+
Collmburg	-4,1	-	-2	0,0	06	09	-10	-9	1
Doberlug-Kirchhain	-1,2	-	2	-	08	08	-7	-8	2+
Cottbus	-0,5	-0,7	5	0,0	01	1	-7	-8	5
Leinefelde	-4,0	-	-2	-	04	05	-9	-11	3
Erfurt-Bindersleben	-2,3	-2,1	0	2,1	01	01	-9	-17	++
Meiningen	-2,9	-	2	2,7	00	00	-10	-10	1+
Schmücke	-6,6	-	0	0,2	08	09	-14	-17	95
Sonneberg-Neufang	-3,6	-	3	-	1	1	-11	-14	47
Gera-Leumnitz	-1,6	-	3	2,1	02	1	-9	-10	5
Plauen	-1,7	-	6	-	1	1	-9	-	1
Karl-Marx-Stadt	-2,9	-1,7	4	0,9	03	1	-10	-12	13
Fichtelberg	-2,8	-2,7	0	0,0	3	4	-16	-16	100
Dresden-Klotzsche	-1,5	-	5	0,2	00	1	-8	-8	3
Görlitz	-0,8	-0,2	5	0,0	05	1	-8	-8	5
Zinnwald-Georgenfeld	-6,2	-	1	0,0	06	1	-14	-14	33

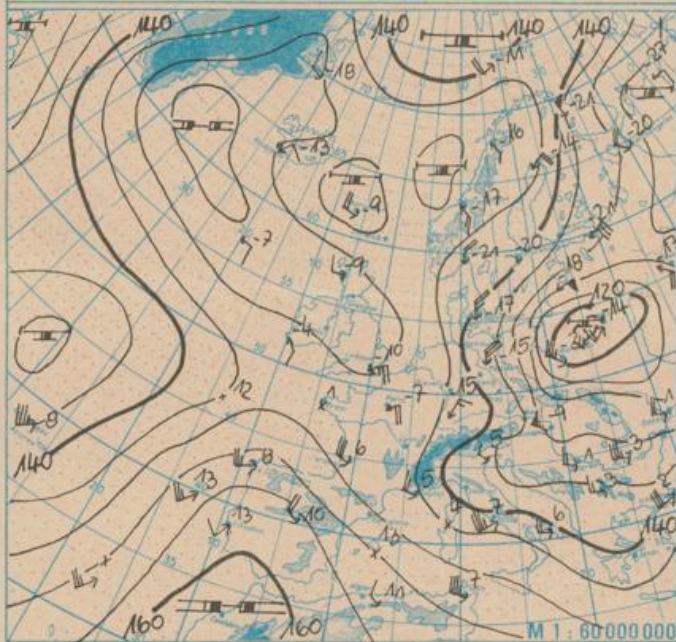
Klimadaten von Potsdam für den 07. 01. 82				
	Jahr	Wert		
höchstes Tagesmaximum der Lufttemperatur seit 1893	1932	11,2		
tiefstes Tagesminimum der Lufttemperatur seit 1893	1893	-17,8		
mittleres Tagesmaximum der Lufttemperatur (1901 bis 1950)		2,4		
mittleres Tagesminimum der Lufttemperatur (1901 bis 1950)		-2,4		
Weitere Beobachtungswerte von Potsdam von gestern				
Tagesmittel der relativen Luftfeuchte		87		
Anzahl der Stunden mit einer relativen Luftfeuchte unter 70%		0		
niedrigster Stundenwert der relativen Luftfeuchte		70		
Anzahl der Stunden mit Niederschlag		21		
Tagessumme der Globalstrahlung gestern				
Potsdam		-		
Wahnsdorf bei Dresden		128		
Luftdruck auf Meereshöhe reduziert				
Termin	Warnemünde	Potsdam	Dresden-K.	Erfurt-B.
gestern 13h	1004,9	1004,3	1005,2	1011,1
gestern 19h	1011,6	1010,3	1011,4	1016,8
heute 01h	1019,0	1017,0	1017,0	1022,0
heute 07h	1023,4	1022,5	1022,0	1026,4
Temperaturen im Erdboden heute 07h				
	Schwerin	Potsdam	Magdeburg	Erfurt-B
5cm	0,1	0,9	0,8	-5,3
10cm	0,2	1,3	1,9	-1,0
20cm	0,5	1,2	2,8	0,6
50cm	2,3	2,9	4,3	2,8
100cm	3,5	3,7	5,4	3,6
Astronomisch mögliche Sonnenscheindauer (Tageslänge zwischen Sonnenauf- und -untergang)				
54°N	52°30'N	51°N		
7,6	7,9	8,1		
Hinweise: Alle aktuellen Werte sind vorläufige Zeitangaben in MEZ (Mittel-europäischer Zeit) Erklärungen: Wind C (Calm)-Windstille, U- schwache, umblaufende Winde Niederschlagshöhe: -- kein Niederschlag, 00-weniger als 0,05mm 01-0,1mm, 02-0,2mm usw. 1-1,0 bis 1,9mm, 2-2,0 bis 2,9mm usw. Schneehöhe: -kein Schnee, 1-1cm, 2-2cm usw. ++Schneedecke durchbrechen, +++Schneeflecken Einheiten: Niederschlagshöhe mm Schneehöhe cm Lufttemperatur °C Wassertemperatur °C Sonnenscheindauer h Windgeschwindigkeit m/s Luftdruck mbar Taupunktdifferenz K Relative Luftfeuchte % Globalstrahlung J/cm <sup>2</sup> Höhe über dem Meeresspiegel m				

Verlauf von Luftdruck, Lufttemperatur, Sonnenscheindauer und Niederschlagshöhe in Potsdam in den letzten 15 Tagen

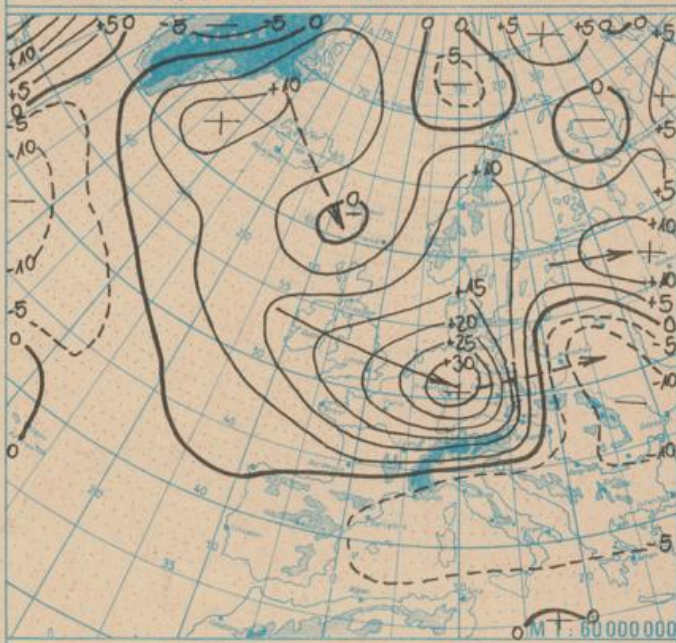




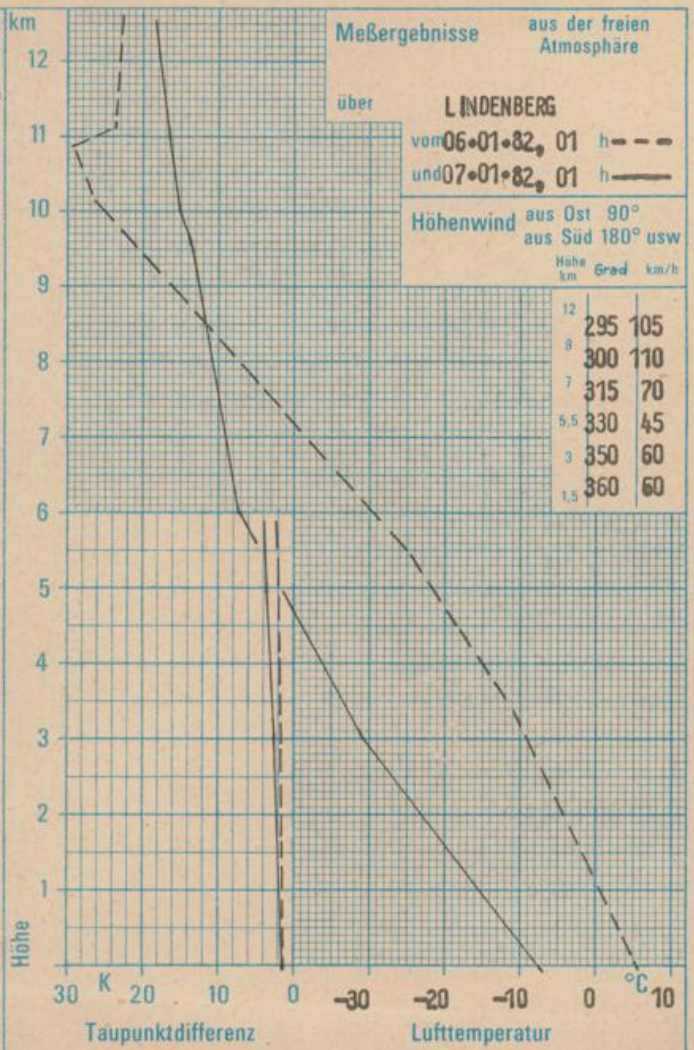
Absolute Topographie 500 mbar in geopotentiellen Dekameter 01h



Absolute Topographie 850 mbar in geopotentiellen Dekameter 01h



24 std. Luftdruckänderung seit Vortag 01h in mbar



### WETTERLAGE UND WETTERENTWICKLUNG

Die Meßergebnisse aus der freien Atmosphäre über Lindenberg zeigen deutlich, wie markant der Temperaturrückgang (Abkühlung bis 20 K) in den vergangenen 24 Stunden war. Auf der Rückseite des nach Osten abgezogenen Tiefdruckgebietes konnte am Mittwoch die skandinavische Kaltluft über unseren Mittelgebirgsraum hinaus südwärts vordringen. Da die Kaltluft über die Ostsee strömte und sich dabei noch etwas erwärmte, gingen die Temperaturen in der Nacht zum Donnerstag nicht so stark zurück wie erwartet. Kräftiger Luftdruckanstieg über Mitteleuropa führt zum Aufbau einer Hochdruckzelle über Südschweden mit einem Hochdruckkeil, der sich bis in unser Gebiet erstreckt. Unter seinem Einfluß kommt es am Donnerstag und in der Nacht zum Freitag zu einer Wetterbesserung und zu einer Frostverschärfung. Die Konvergenzlinie, die in der heutigen Wetterkarte über der Nordsee zu erkennen ist, wird mit der vorherrschenden nordwestlichen Höhenströmung südostwärts geführt. Sie kann dabei am Freitag auch unser Gebiet beeinflussen.

Gus.