

Täglicher Wetterbericht

des Meteorologischen Dienstes der Deutschen Demokratischen Republik

Herausgeber: Meteorologischer Dienst der DDR, Zentrale Wetterdienststelle

1500 Potsdam, Michendorfer Chaussee 23

Fernruf-Sammelnummer 3160, Telex-Nr. 015532

Nachdruck, auch auszugsweise, nur mit Quellenangabe gestattet.
Bezugspreis monatlich 4,-M (einschließlich Beilagen) EVP 0,15 M.

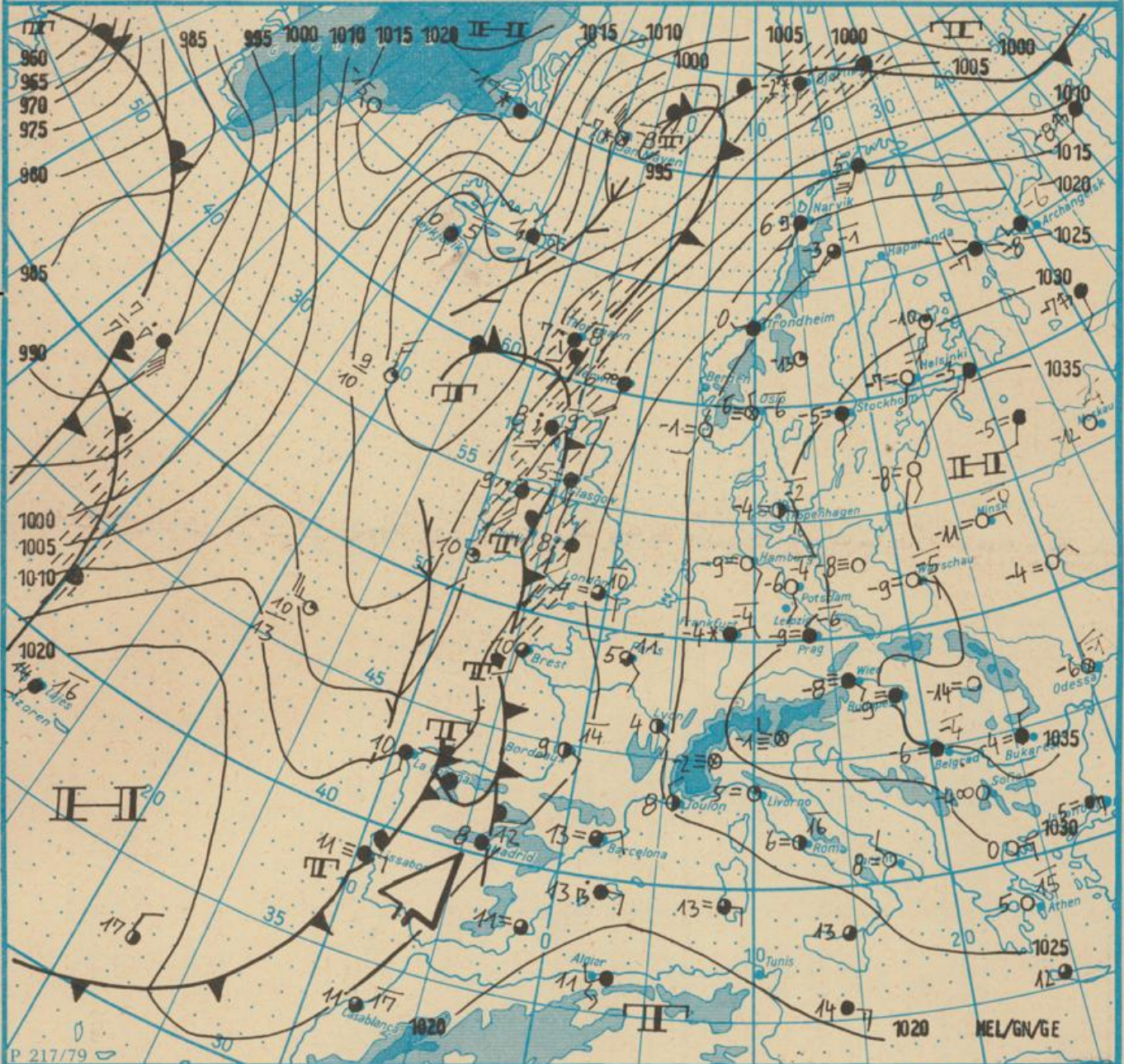
AN (EDV) 603500

Index 30086

Jahrgang 36

Dienstag, den 19. Januar 1982

Nr. 19



Wetterlage

19. 01. 82, 01h

M 1 : 30 000 000

	Warmfront		Strömung in Warmluft		Dunst		Sprühregen		Graupelschauer		windstill		wolklos
	Kaltfront		Strömung in Kaltluft		leichter Dunst		Regen		Hagelschauer		umlaufender Wind		heiter
	Okklusion		Niederschlagsgebiet		Bodennebel		Regenschauer		Nordost 5 km/h		wolkig		stark bewölkt
	Konvergenzlinie		Schneeflocken		Nebel in der Umgebung		Schnee		Schneeschauer		Ost 10 km/h		bedeckt
	Hochdruckgebiet		Schneestrom		Wetterleuchten		Wetterleuchten		Südost 30 km/h		bedeckt nicht angebar		Südwest 100 km/h
	Hochdruckkeil		Tagesmaximum der Lufttemperatur		Gewitter								
	Zwischenhoch		Tagesminimum der Lufttemperatur										
	Tiefdruckgebiet												
	Tiefdruckkeil												
	Tiefdruckkeil												

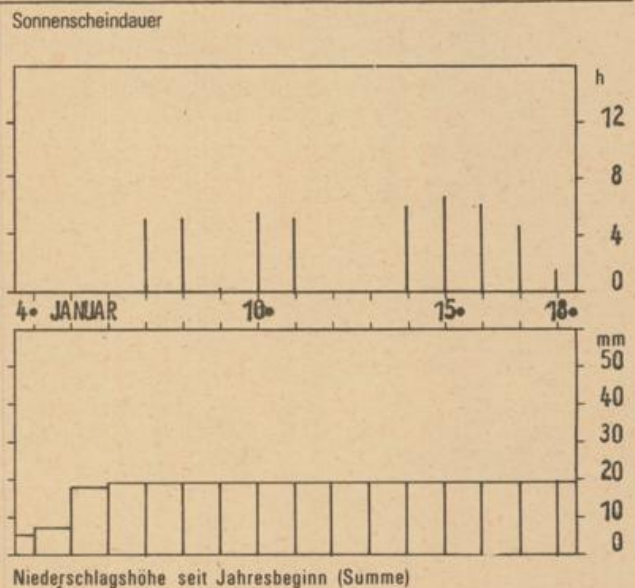
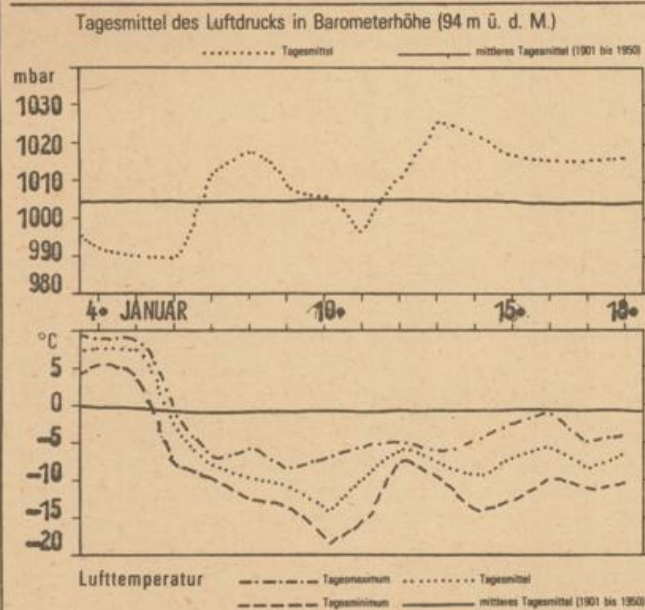
Erscheint täglich, nur im Postbezug erhältlich

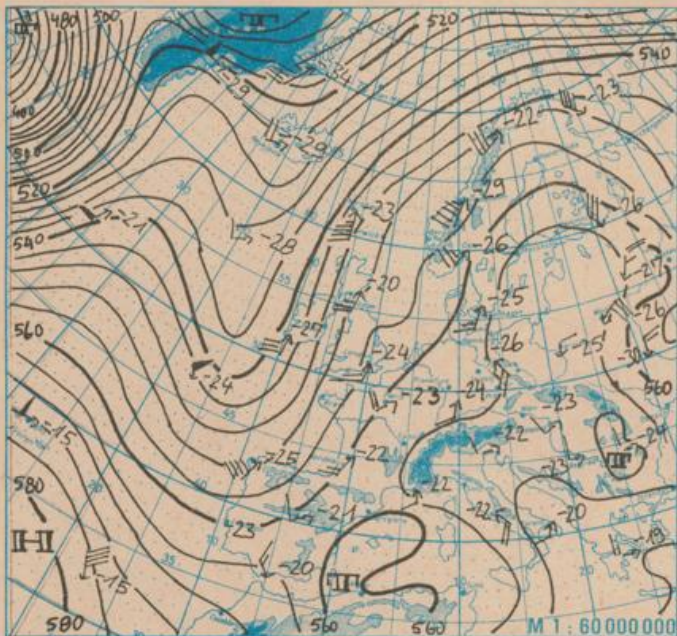
Ag 153/ 19/82 1/16/61
Reklamationen sind an den
zuständigen Postzeitungs-
vertrieb zu richten:

Station	gestern					gestern bis heute			heute
	Tagesmittel der Lufttemperatur	Abweichung des Tagesmittels der Lufttemperatur vom Normalwert	Maximum der Lufttemperatur 07h bis 19h	Sonnenscheindauer	Niederschlagshöhe 07h bis 19h	Niederschlagshöhe 07h bis 07h	Minimum der Lufttemperatur 19h bis 07h	Minimum der Lufttemperatur am Erdboden 19h bis 07h	Schneehöhe 07h
Boltenhagen	-10,0	-	-8	1,5	•	•	-12	-13	4
Warnemünde	-9,3	-9,4	-8	0,0	•	•	-10	-10	13
Arkona	-3,3	-	-1	3,6	•	•	-5	-8	2+
Putbus	-8,1	-	-6	-	•	•	-10	-16	6
Greifswald	-10,8	-	-6	3,1	•	•	-12	-17	13
Boizenburg	-10,8	-	-8	2,4	•	•	-10	-12	2
Schwerin	-10,9	-10,9	-7	0,0	•	•	-11	-18	10
Marnitz	-11,5	-	-7	-	•	•	-12	-14	3
Teterow	-12,1	-	-9	5,9	•	•	-11	-17	11
Neubrandenburg	-10,6	-9,4	-5	1,7	•	•	-10	-13	6
Ueckermünde	-10,9	-	-5	-	•	•	-11	-	16
Seehausen/Altmark	-11,0	-	-7	0,6	•	•	-13	-16	2
Gardelegen	-8,4	-	-1	-	•	•	-11	-14	1+
Magdeburg	-6,6	-6,2	-2	0,9	•	•	-8	-10	1+
Wernigerode	-2,8	-	4	-	•	•	-5	-9	1+
Brocken	5,5	-	8	7,3	•	•	4	-7	70
Neuruppin	-8,8	-	-5	0,6	•	•	-9	-13	2
Potsdam	-6,7	-5,9	-4	1,4	•	•	-9	-11	2
Berlin-Alex	-4,3	-	-1	-	•	•	-6	-	-
Berlin-Schönefeld	-7,3	-	-2	-	•	•	-10	-12	1+
Angermünde	-8,5	-	-4	4,8	•	•	-10	-14	5
Lindenberg	-5,8	-	-3	1,5	•	•	-9	-10	1+
Frankfurt/Oder	-5,9	-	-3	-	•	•	-8	-13	2
Harzgerode	-0,9	-	5	-	•	•	-6	-9	3+
Artern	-4,8	-	-1	2,2	•	•	-7	-9	1+
Wittenberg	-5,1	-	-2	3,9	•	•	-8	-11	1
Leipzig-Schkeuditz	-3,1	-2,3	0	1,0	•	•	-6	-8	1+
Collnberg	-0,4	-	1	0,2	•	•	-2	-5	1+
Doberlug-Kirchhain	-4,5	-	-1	-	•	•	-8	-13	1+
Cottbus	-4,8	-4,1	-0	2,9	•	•	-10	-12	1+
Leinefelde	-3,2	-	1	-	•	•	-8	-13	3+
Erfurt-Bindersleben	-6,2	-5,0	-2	0,0	•	•	-8	-11	4
Meiningen	-8,8	-	-6	0,0	•	•	-7	-10	12
Schmücke	4,4	-	8	7,1	•	•	2	-6	105
Sonneberg-Neufang	-2,4	-	-5	0,0	•	•	-8	-8	54
Gera-Leumnitz	-3,7	-	0	1,0	•	•	-7	-9	4
Plauen	-4,6	-	-2	-	•	•	-5	-	-
Karl-Marx-Stadt	-1,0	1,1	2	0,3	•	•	-4	-10	3+
Fichtelberg	4,2	9,8	7	1,2	•	•	1	-9	90
Dresden-Klotzsche	-5,4	-	-2	0,0	•	•	-7	-8	1+
Görlitz	-4,9	-3,3	-2	3,4	•	•	-5	-8	2+
Zinnwald-Georgenfeld	-1,7	-	4	2,3	•	•	1	-11	35

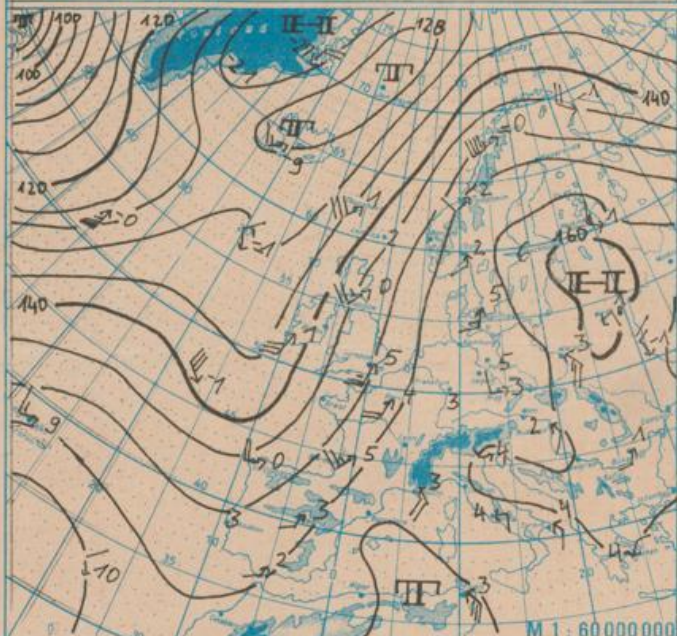
Klimadaten von Potsdam für den 19. 01. 82				
	Jahr	Wert		
höchstes Tagesmaximum der Lufttemperatur seit 1893	1939	12,1		
tiefstes Tagesminimum der Lufttemperatur seit 1893	1893	-25,7		
mittleres Tagesmaximum der Lufttemperatur (1901 bis 1950)		2,2		
mittleres Tagesminimum der Lufttemperatur (1901 bis 1950)		-2,9		
Weitere Beobachtungswerte von Potsdam von gestern				
Tagesmittel der relativen Luftfeuchte		81		
Anzahl der Stunden mit einer relativen Luftfeuchte unter 70%		0		
niedrigster Stundenwert der relativen Luftfeuchte		74		
Anzahl der Stunden mit Niederschlag		0		
Tagessumme der Globalstrahlung gestern				
Potsdam		280		
Wahnsdorf bei Dresden		339		
Luftdruck auf Meereshöhe reduziert				
Termin	Warnemünde	Potsdam	Dresden-K.	Erfurt-B.
gestern 13h	1027,4	1028,0	1029,0	1029,0
gestern 19h	1027,6	1028,1	1029,3	1029,5
heute 01h	1028,1	1028,6	1029,7	1030,1
heute 07h	1028,0	1028,8	1029,7	1030,1
Temperaturen im Erdboden heute 07h				
Beobachtungstiefe	Schwerin	Potsdam	Magdeburg	Erfurt-B.
5cm	-1,0	-5,1	-3,8	-5,1
10cm	-0,6	-4,3	-2,7	-3,9
20cm	0,0	-3,8	-1,2	-2,9
50cm	1,4	0,1	1,1	0,3
100cm	2,9	2,0	3,9	2,9
Astronomisch mögliche Sonnenscheindauer (Tageslänge zwischen Sonnenauf- und -untergang)				
54°N	52°30'N	51°N		
8,1	8,4	8,6		
Hinweise: Alle aktuellen Werte sind vorläufig, Zeitangaben in MEZ (Mitteleuropäischer Zeit) Erläuterungen: Wind: C (Calma)-Windstille, U-schwache, umlaufende Winde Niederschlagshöhe: - kein Niederschlag, 00-weniger als 0,05mm 01-0,1mm, 02-0,2mm usw. 1-1,0 bis 1,9mm, 2-2,0 bis 2,9mm usw. Schneehöhe: - kein Schnee, 1-1cm, 2-2cm usw. --Schneedecke durchbrochen, +++Schneeflecken Einheiten: Niederschlagshöhe mm Schneehöhe cm Lufttemperatur °C Wassertemperatur °C Sonnenscheindauer h Windgeschwindigkeit m/s Luftdruck mbar Taupunktdifferenz K Relative Luftfeuchte % Globalstrahlung J/cm ² Höhe über dem Meeresspiegel m				

Verlauf von Luftdruck, Lufttemperatur, Sonnenscheindauer und Niederschlagshöhe in Potsdam in den letzten 15 Tagen

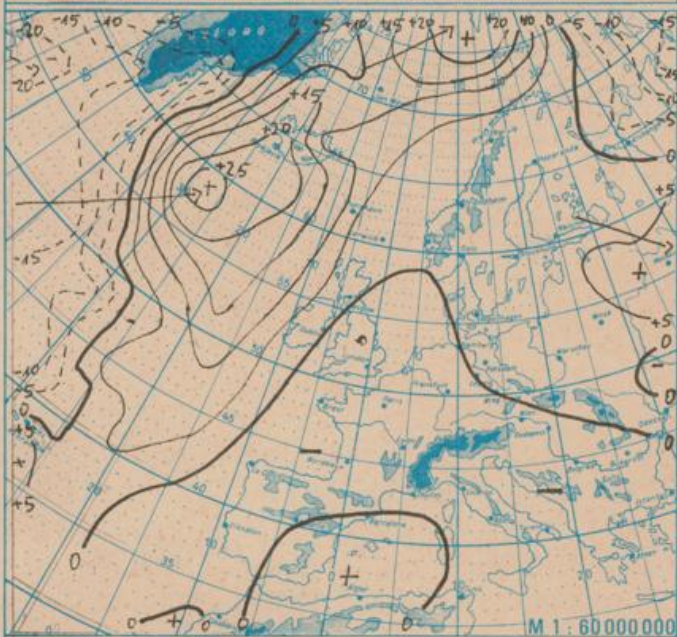




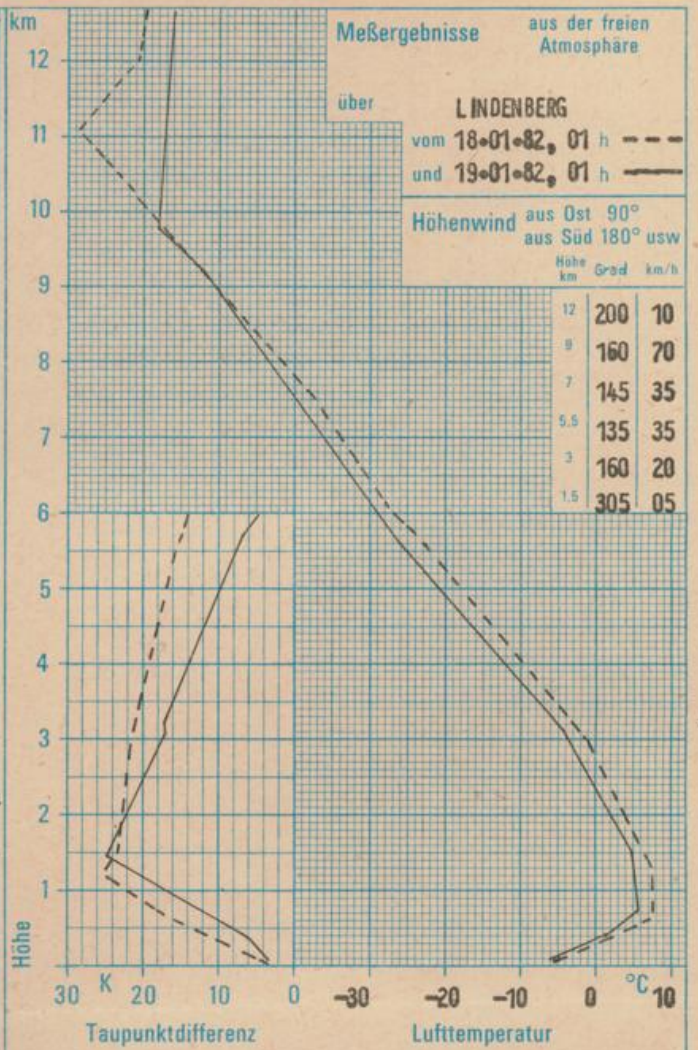
Absolute Topographie 500 mbar in geopotentiellen Dekameter 01h



Absolute Topographie 850 mbar in geopotentiellen Dekameter 01h



24 std. Luftdruckänderung seit Vortag 01h in mbar



WETTERLAGE UND WETTERENTWICKLUNG

Ein Blick auf die Karte der 24 std. Luftdruckänderung zeigt über Europa keine wesentliche Luftdruckänderung. Weiterhin ist über dem Gebiet der DDR, dies fast schon seit einer Woche, Hochdruckeinfluß bestimmend. Auch an der inversen Luftschichtung hat sich nichts geändert. Damit besteht in der kalten Grundschicht kaum eine Durchmischung. Somit werden sich Nebelfelder, die sich wie bereits in der Nacht zum Dienstag in den westlichen Bezirken der DDR gebildet haben, kaum auflösen können. Bemerkenswert ist ein intensiver Kaltluftausbruch über dem Osten von Kanada und dem westlichen Nordatlantik. Hier hat sich ein kräftiges Zentraltief gebildet, in dessen Bereich im 500-mbar-Niveau die Temperaturen um minus 40 °C liegen. Auf der Vorderseite des Zentraltiefs, das sich noch etwas nach Nordosten verlagert, dringt erneut Warmluft in breitem Strom über dem östlichen Nordatlantik nach Norden. Dies führt zu einer Stützung des hohen Luftdruckes über Mittel-, später auch über Westeuropa. Dabei bleibt es im Gebiet der DDR schwachwindig und es wird zunehmend neblig-trüb.
Ham.