

Täglicher Wetterbericht

des Meteorologischen Dienstes der Deutschen Demokratischen Republik

Herausgeber: Meteorologischer Dienst der DDR, Zentrale Wetterdienststelle

1500 Potsdam, Michendorfer Chaussee 23

Fernruf-Sammelnummer 3160, Telex-Nr. 015532

Nachdruck, auch auszugsweise, nur mit Quellenangabe gestattet.
Bezugspreis monatlich 4,- M (einschließlich Beilagen) EVP 0,15 M.

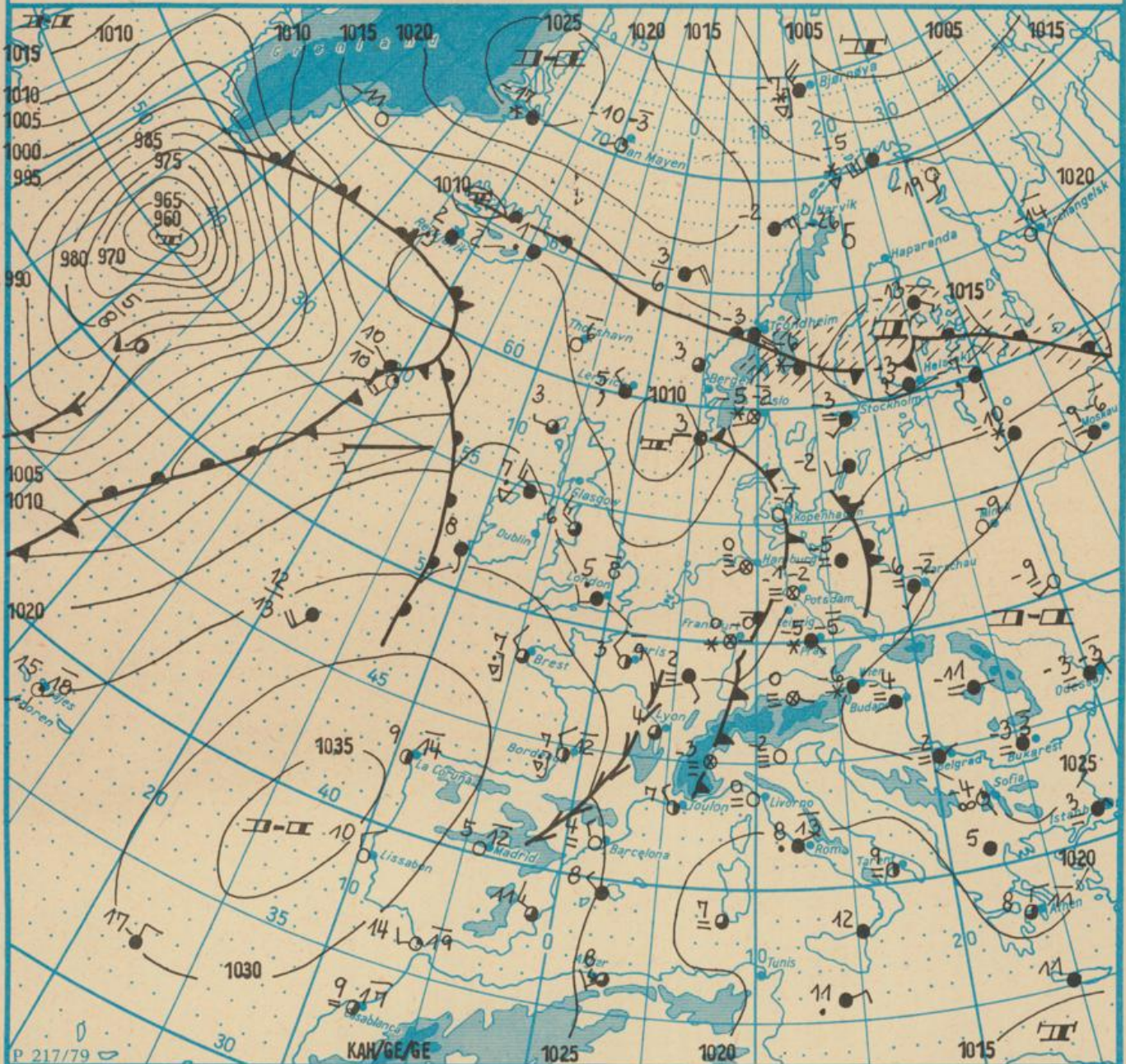
Index 30086

AN (EDV) 603500

Jahrgang 36

SONNABEND, DEN 23. JANUAR 1982

Nr 23



Wetterlage

23. 01. 82, 01h

M 1 : 30 000 000

	Warmfront		Strömung in Warmluft		Dunst		Sprühregen		Graupelschauer		windstill		wolkenlos
	Kaltfront		Strömung in Kaltluft		feuchter Dunst		Regen		Hagelschauer		umlaufender Wind		heiter
	Okklusion		Niederschlagsgebiet		Bodennebel		Glatteis		Schneeschauer		Nordost 5 km/h		stark bewölkt
	Konvergenzlinie		10°C Lufttemperatur		Nebel		Schneestreiben bzw. Sandsturm		Wetterleuchten		Ost 10 km/h		bedeckt
	Hochdruckgebiet		12°C Wassertemperatur		Nebel in der Umgebung] während der letzten 24 Stunden, aber nicht zum Beobachtungstermin z.B. []		Gewitter		Südost 30 km/h		Bedeckung nicht angebar
	Hochdruckkeil		20°C Lufttemperatur						Südwest 100 km/h				
	Tiefdruckgebiet												
	Tiefausläufer												

Erscheint täglich, nur im Postbezug erhältlich

Ag 153/23/82 1/16/61
Reklamationen sind an den zuständigen Postzeitungsvertrieb zu richten.

Station	Höhe über dem Meerespiegel	gestern										heute									
		13h					19h					01h					07h				
		Windrichtung und Windgeschwindigkeit	Windspitze ≥ 15 m/s 07h bis 13h	Wetter 13h Wetterverlauf 07h bis 13h	Lufttemperatur	Taupunktdifferenz	Windrichtung und Windgeschwindigkeit	Windspitze ≥ 15 m/s 13h bis 19h	Wetter 19h Wetterverlauf 13h bis 19h	Lufttemperatur	Taupunktdifferenz	Windrichtung und Windgeschwindigkeit	Windspitze ≥ 15 m/s 19h bis 01h	Wetter 01h Wetterverlauf 19h bis 01h	Lufttemperatur	Taupunktdifferenz	Windrichtung und Windgeschwindigkeit	Windspitze ≥ 15 m/s 01h bis 07h	Wetter 07h Wetterverlauf 01h bis 07h	Lufttemperatur	Taupunktdifferenz
Boltenhagen	15	SSW 4	•	☁	1	0	SSW 4	•	☁	1	0	SSW 3	•	☁	1	0	W 1	•	☁	1	0
Warnemünde	4	S 2	•	☁	1	0	WSW 1	•	☁	1	0	S 2	•	☁	1	0	WSW 1	•	☁	1	0
Arkona	42	S 2	•	☁	1	1	SW 3	•	☁	1	0	SSW 2	•	☁	1	1	SW 2	•	☁	1	0
Putbus	40	S 2	•	☁	1	1	S 1	•	☁	1	1	SSE 1	•	☁	1	6	S 1	•	☁	1	1
Greifswald	2	S 2	•	☁	1	2	S 1	•	☁	1	0	SSW 1	•	☁	1	0	SSW 1	•	☁	1	0
Boizenburg	45	S 1	•	☁	1	1	S 1	•	☁	1	1	SSW 1	•	☁	1	1	S 1	•	☁	1	1
Schwerin	59	S 2	•	☁	1	0	SW 2	•	☁	1	0	S 1	•	☁	1	1	SSW 1	•	☁	1	0
Marnitz	81	C	•	☁	1	0	S 1	•	☁	1	0	C	•	☁	1	0	SSW 2	•	☁	1	0
Teterow	46	S 3	•	☁	1	1	SSW 3	•	☁	1	1	SSW 2	•	☁	1	0	SSW 2	•	☁	1	1
Neubrandenburg	81	C	•	☁	1	0	SW 1	•	☁	1	0	C	•	☁	1	0	SW 1	•	☁	1	0
Ueckermünde	1	S 3	•	☁	1	2	S 3	•	☁	1	1	C	•	☁	1	1	S 2	•	☁	1	1
Seehausen/Altmark	21	C	•	☁	1	0	SSE 1	•	☁	1	0	C	•	☁	1	0	C	•	☁	1	0
Gardelegen	47	WSW 2	•	☁	1	2	S 2	•	☁	1	3	C	•	☁	1	2	C	•	☁	1	2
Magdeburg	79	SW 1	•	☁	1	1	SSE 1	•	☁	1	0	C	•	☁	1	1	C	•	☁	1	1
Wernigerode	234	C	•	☁	1	1	C	•	☁	1	1	C	•	☁	1	2	C	•	☁	1	1
Brocken	1142	W 1	•	☁	1	7	W 2	•	☁	1	13	SSW 4	•	☁	1	4	SSW 1	•	☁	1	9
Neuruppin	38	ESE 1	•	☁	1	0	C	•	☁	1	1	W 1	•	☁	1	2	SSW 1	•	☁	1	1
Potsdam	81	C	•	☁	1	1	C	•	☁	1	1	C	•	☁	1	1	C	•	☁	1	1
Berlin-Alex	38	-	•	☁	1	1	-	•	☁	1	2	-	•	☁	1	2	-	•	☁	1	2
Berlin-Schönefeld	47	E 1	•	☁	1	1	C	•	☁	1	0	C	•	☁	1	0	C	•	☁	1	0
Angermünde	56	S 1	•	☁	1	1	S 1	•	☁	1	1	C	•	☁	1	1	S 1	•	☁	1	1
Lindenberg	98	SE 1	•	☁	1	0	SE 1	•	☁	1	0	C	•	☁	1	0	C	•	☁	1	0
Frankfurt/Oder	48	C	•	☁	1	0	SE 1	•	☁	1	0	C	•	☁	1	0	C	•	☁	1	0
Harzgerode	403	C	•	☁	1	1	W 3	•	☁	1	2	W 3	•	☁	1	1	C	•	☁	1	2
Artern	164	W 1	•	☁	1	0	WSW 3	•	☁	1	1	SW 2	•	☁	1	1	C	•	☁	1	2
Wittenberg	105	C	•	☁	1	0	C	•	☁	1	0	C	•	☁	1	0	C	•	☁	1	0
Leipzig-Schkeuditz	131	SSW 3	•	☁	1	1	SW 3	•	☁	1	2	SSW 3	•	☁	1	0	WSW 1	•	☁	1	1
Collmburg	314	W 9	•	☁	1	0	W 9	•	☁	1	0	WSW 12	•	☁	1	0	W 4	•	☁	1	0
Doberlug-Kirchhain	97	C	•	☁	1	0	SSW 1	•	☁	1	0	WSW 3	•	☁	1	0	WSW 1	•	☁	1	0
Cottbus	68	C	•	☁	1	0	C	•	☁	1	0	C	•	☁	1	0	C	•	☁	1	0
Leinefelde	356	SW 1	•	☁	1	1	C	•	☁	1	1	SSW 2	•	☁	1	1	C	•	☁	1	1
Erfurt-Bindersleben	315	WNW 3	•	☁	1	0	C	•	☁	1	1	C	•	☁	1	1	C	•	☁	1	1
Meiningen	450	C	•	☁	1	1	C	•	☁	1	1	C	•	☁	1	1	C	•	☁	1	1
Schmücke	937	SW 5	•	☁	1	0	SW 4	•	☁	1	0	SW 3	•	☁	1	0	W 2	•	☁	1	0
Sonneberg-Neufang	626	C	•	☁	1	0	C	•	☁	1	0	C	•	☁	1	0	C	•	☁	1	0
Gera-Leumnitz	311	SSW 2	•	☁	1	0	C	•	☁	1	0	SSW 3	•	☁	1	1	SSW 1	•	☁	1	0
Plauen	407	SSW 4	•	☁	1	2	SW 3	•	☁	1	2	SSW 2	•	☁	1	3	S 2	•	☁	1	3
Karl-Marx-Stadt	418	W 3	•	☁	1	1	W 2	•	☁	1	0	W 3	•	☁	1	1	W 3	•	☁	1	2
Fichtelberg	1213	WNW 4	•	☁	1	0	W 5	•	☁	1	0	S 3	•	☁	1	1	S 3	•	☁	1	1
Dresden-Klotzsche	222	SSE 1	•	☁	1	0	SSE 1	•	☁	1	0	S 1	•	☁	1	0	SSE 2	•	☁	1	0
Dresden-Klotzsche	237	S 4	•	☁	1	2	S 2	•	☁	1	0	SSW 1	•	☁	1	1	W 1	•	☁	1	0
Görlitz	237	S 4	•	☁	1	2	S 2	•	☁	1	0	SSW 1	•	☁	1	1	W 1	•	☁	1	0
Zinnwald-Georgenfeld	877	NW 3	•	☁	1	0	WNW 3	•	☁	1	1	W 3	•	☁	1	2	C	•	☁	1	1

Meteorologische Daten aus dem Ausland

* Zeitangaben in Ortszeit

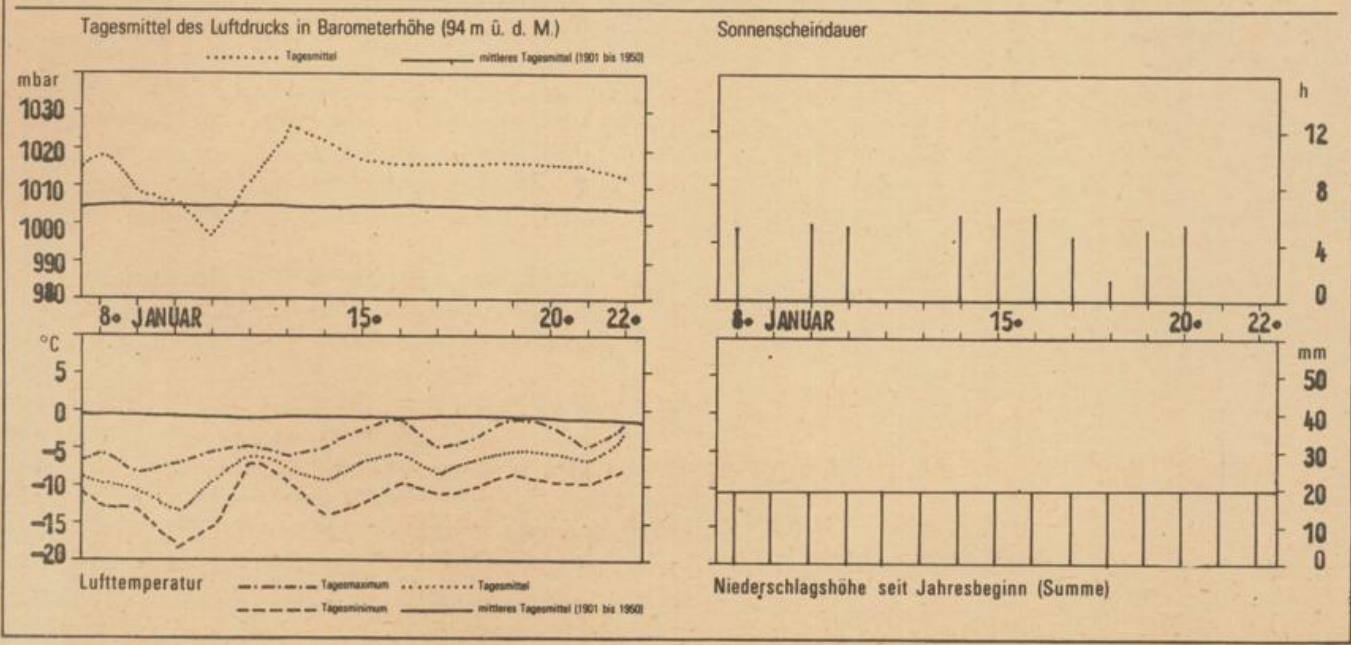
Station	Höhe über dem Meerespiegel	Wetter gestern 13h	Niederschlagshöhe gestern 07h bis 19h	Maximum der Lufttemperatur gestern 07h bis 19h	Niederschlagshöhe gestern 19h bis heute 07h	Minimum der Lufttemperatur gestern 19h bis heute 07h
Moskau	156	*☁	00	6	00	-10
Leningrad	4	*☁	03	5	13	-8
Kiew	179	☁	•	•	•	-12
Taschkent	428	•	•	•	•	•
Irkutsk	485	•	•	•	•	•
Warschau	106	*☁	1	5	•	6
Gdansk	149	☁	•	•	•	4
Jelenia Gora	342	☁	•	•	00	•
Prag	380	☁	06	5	06	6
Cheb	474	*☁	05	•	•	•
Brno	238	☁	00	•	01	•
Poprad	718	☁	•	•	•	-14
Budapest	139	☁	•	•	•	6
Szeged	83	☁	•	•	•	6
Belgrad	98	*☁	02	•	02	3

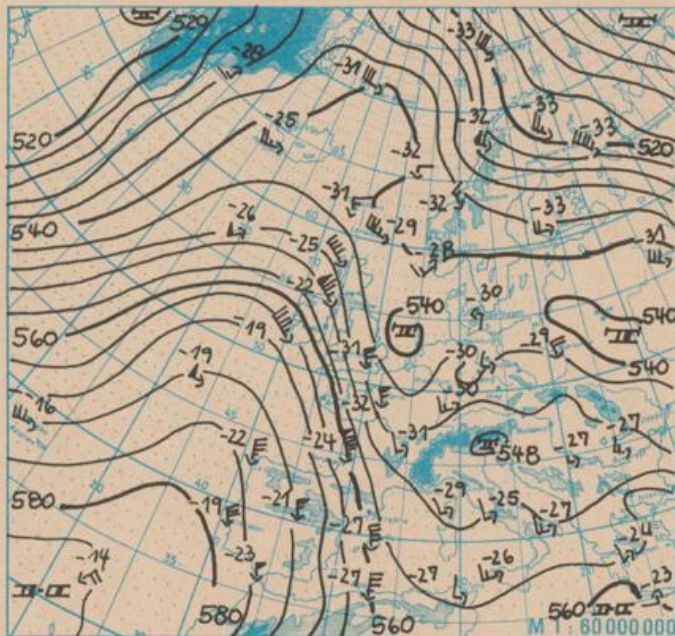
Station	Höhe über dem Meerespiegel	Wetter gestern 13h	Niederschlagshöhe gestern 07h bis 19h	Maximum der Lufttemperatur gestern 07h bis 19h	Niederschlagshöhe gestern 19h bis heute 07h	Minimum der Lufttemperatur gestern 19h bis heute 07h
Bukarest	94	☁	•	•	•	4
Constanta	31	☁	00	•	•	•
Sofia	595	☁	00	•	•	•
Varna	43	☁	•	•	•	4
Rom	2	☁	•	13	•	7
Wien	183	☁	00	5	03	6
Genf	430	☁	•	7	3	1
München	530	☁	3	2	•	•
Köln	91	☁	09	3	06	1
Bremen	3	☁	07	1	00	0
Paris	89	☁	2	9	05	0
Rotterdam	-4	☁	1	7	•	1
London	24	☁	06	8	02	1
Oslo	204	☁	•	•	2	8
Stockholm	15	☁	05	4	06	4

Station	gestern					gestern bis heute				heute
	Tagesmittel der Lufttemperatur	Abweichung des Tagesmittels der Lufttemperatur vom Normwert	Maximum der Lufttemperatur 07h bis 19h	Sonnenscheindauer	Niederschlagshöhe 07h bis 19h	Niederschlagshöhe 07h bis 07h	Minimum der Lufttemperatur 19h bis 07h	Minimum der Lufttemperatur am Erdboden 19h bis 07h	Schneehöhe 07h	
Boltenhagen	-2,3	-	-1	0,0	00	00	-1	-2	4	
Warnemünde	-2,8	-2,7	-1	0,0	•	00	-2	-2	9	
Arkona	-5,3	-	-3	0,0	•	•	-4	-4	2+	
Putbus	-5,1	-	-5	-	-	-	-5	-	-	
Greifswald	-5,5	-	-4	0,0	•	03	-4	-5	13	
Boizenburg	-1,9	-	-1	0,0	00	00	-1	-1	2	
Schwerin	-2,7	-2,0	-1	0,0	00	00	-2	-2	9	
Marnitz	-3,1	-	-1	-	-	-	-3	-	-	
Teterow	-3,6	-	-1	0,0	•	•	-2	-2	8	
Neubrandenburg	-4,9	-3,5	-3	0,0	•	•	-3	-3	5	
Ueckermünde	-6,9	-	-5	-	-	-	-5	-	-	
Seehausen/Altmark	-2,4	-	0	0,0	•	00	-2	-2	2	
Gardelegen	-0,9	-	1	-	-	-	-2	-	-	
Magdeburg	-0,6	0,0	1	0,0	•	•	-2	-2	++	
Wernigerode	-0,6	-	0	-	-	-	-6	-7	-	
Brocken	0,1	-	4	6,8	•	•	-3	-6	65	
Neuruppin	-3,9	-	-2	0,0	00	04	-2	-6	2	
Potsdam	-3,7	-2,1	-2	0,0	00	00	-2	-2	2	
Berlin-Alex	-3,8	-	-2	-	00	00	-2	-	-	
Berlin-Schönefeld	-5,9	-	-3	-	02	02	-3	-3	1	
Angermünde	-7,6	-	-5	0,0	•	•	-5	-5	5	
Lindenberg	-5,7	-	-3	0,0	•	•	-3	-6	1+	
Frankfurt/Oder	-6,0	-	-4	-	-	-	-4	-	-	
Harzgerode	-0,1	-	1	-	•	•	-6	-	-	
Artern	-0,4	-	0	0,0	00	00	-2	-2	1+	
Wittenberg	-0,8	-	1	0,0	05	05	-1	-2	1+	
Leipzig-Schkeuditz	0,1	1,2	1	0,0	06	06	-1	-2	++	
Collnberg	-1,0	-	-0	0,0	09	09	-3	-3	1+	
Doberlug-Kirchhain	-1,3	-	1	-	-	-	-1	-	-	
Cottbus	-2,8	-1,8	-1	0,0	00	01	-1	-2	1+	
Leinefelde	-1,1	-	-1	-	-	-	-1	-2	-	
Erfurt-Bindersleben	-1,4	0,2	0	1,3	•	•	-6	-9	4	
Meiningen	-5,5	-	-3	0,0	•	•	-5	-5	9	
Schmücke	-1,8	-	0	0,0	00	00	-6	-8	103	
Sonneberg-Neufang	-1,1	-	-4	-	00	00	-5	-	-	
Gera-Leumnitz	-0,8	-	1	0,0	2	2	-4	-11	3	
Plauen	-2,8	-	0	-	-	-	-2	-	-	
Karl-Marx-Stadt	-0,6	1,8	1	0,0	05	05	-1	-3	3+	
Fichtelberg	-2,6	2,8	-1	0,0	2	2	-5	-10	80	
Dresden-Klotzsche	-3,9	-	-3	0,0	02	02	-4	-5	1+	
Görlitz	-4,8	-3,0	-3	0,0	03	08	-3	-4	2	
Zinnwald-Georgenfeld	-2,3	-	-1	0,0	00	01	-4	-6	35	

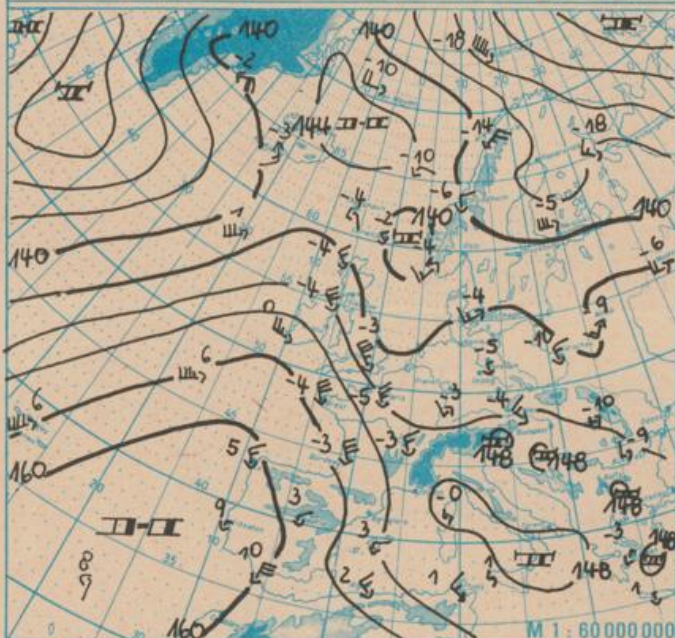
Klimadaten von Potsdam für den 23. 01. 82				
	Jahr	Wert		
höchstes Tagesmaximum der Lufttemperatur seit 1893	1959	11,4		
tiefstes Tagesminimum der Lufttemperatur seit 1893	1907	-18,6		
mittleres Tagesmaximum der Lufttemperatur (1901 bis 1950)		1,2		
mittleres Tagesminimum der Lufttemperatur (1901 bis 1950)		-4,5		
Weitere Beobachtungswerte von Potsdam von gestern				
Tagesmittel der relativen Luftfeuchte		94		
Anzahl der Stunden mit einer relativen Luftfeuchte unter 70%		0		
niedrigster Stundenwert der relativen Luftfeuchte		91		
Anzahl der Stunden mit Niederschlag		4		
Tagessumme der Globalstrahlung gestern				
Potsdam		71		
Wahsdorf bei Dresden		70		
Luftdruck auf Meereshöhe reduziert				
Termin	Warnemünde	Potsdam	Dresden-K.	Erfurt-B.
gestern 13h	1022,0	1023,7	1024,6	1025,2
gestern 19h	1021,0	1022,1	1023,3	1023,7
heute 01h	1020,3	1021,6	1022,3	1022,7
heute 07h	1020,6	1021,7	1022,4	1022,4
Temperaturen im Erdboden heute 07h				
Bodentiefe	Schwerin	Potsdam	Magdeburg	Erfurt-B.
5cm	-0,2	-1,8	-0,8	-2,8
10cm	-0,2	-1,4	-0,3	-2,0
20cm	0,0	-2,1	-0,4	-1,3
50cm	1,3	-0,3	0,8	0,2
100cm	2,8	1,6	3,5	2,6
Astronomisch mögliche Sonnenscheindauer (Tageslänge zwischen Sonnenauf- und -untergang)				
54°N	52°30'N	51°N		
8,3	8,6	8,8		
Hinweise: Alle aktuellen Werte sind vorläufige Zeitangaben in MEZ (Mitteluropäischer Zeit) Erläuterungen: Wind: C (Calme)-Windstille, U- schwache, umflutende Winde Niederschlagshöhe: -- kein Niederschlag, 00-weniger als 0,05mm 01-0,1mm, 02-0,2mm usw. 1-1,0 bis 1,9mm, 2-2,0 bis 2,9mm usw. Schneehöhe: --kein Schnee, 1-1cm, 2-2cm usw. --Schneedecke durchbrochen, +++Schneeflecken Einheiten: Niederschlagshöhe mm Schneehöhe cm Lufttemperatur °C Wassertemperatur °C Sonnenscheindauer h Windgeschwindigkeit m/s Luftdruck mbar Taupunktdifferenz K Relative Luftfeuchte % Globalstrahlung J/cm ² Höhe über dem Meeresspiegel m				

Verlauf von Luftdruck, Lufttemperatur, Sonnenscheindauer und Niederschlagshöhe in Potsdam in den letzten 15 Tagen

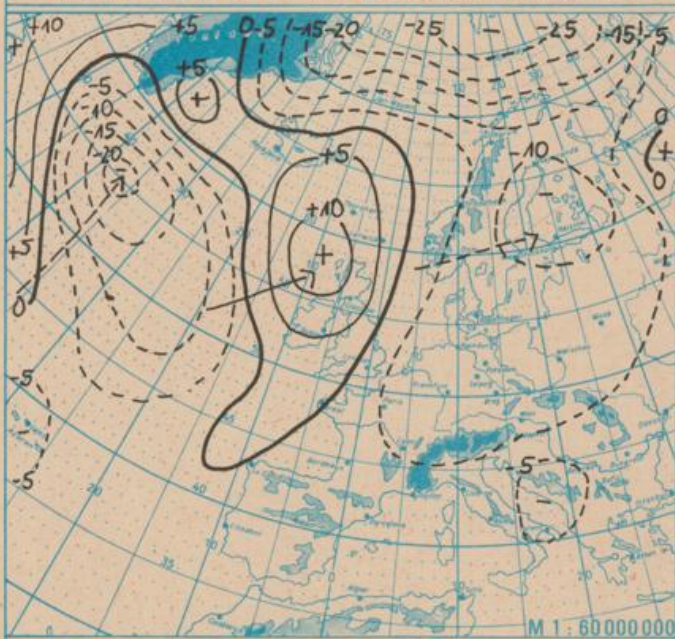




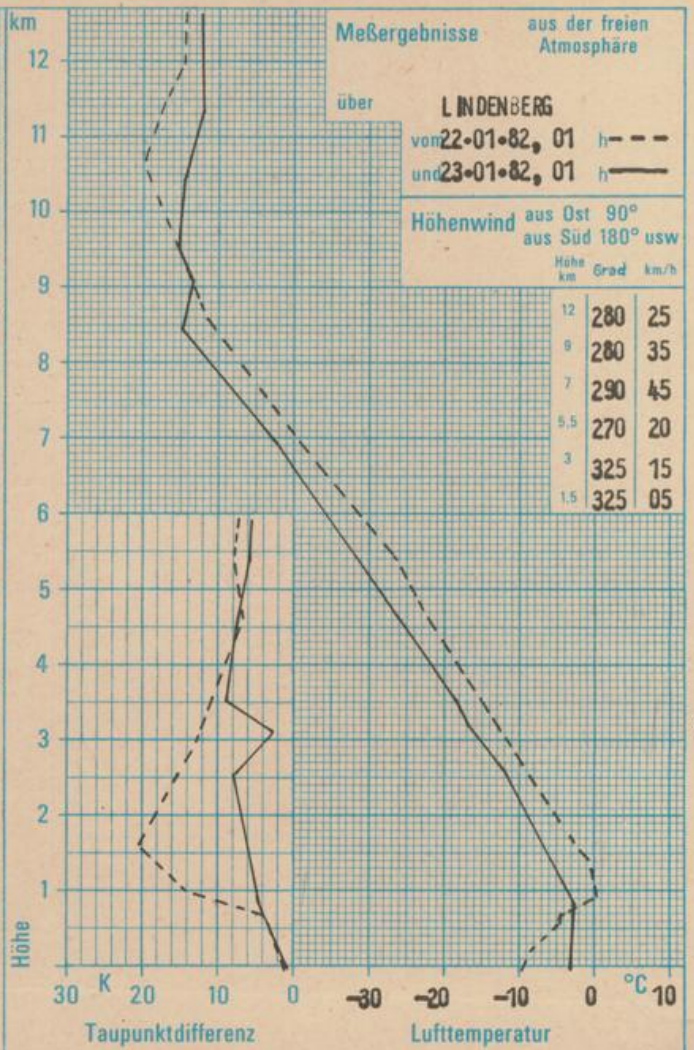
Absolute Topographie 500 mbar in geopotentiellen Dekameter 01h



Absolute Topographie 850 mbar in geopotentiellen Dekameter 01h



24 std. Luftdruckänderung seit Vortag 01h in mbar



WETTERLAGE UND WETTERENTWICKLUNG

Mit dem schwachen Tiefausläufer, der am Freitag unseren Raum überquerte, wurde etwas mildere Meeresluft herangeführt und die vorgelagerte Festlandskaltluft zögernd nach Osten abgedrängt. Im Grenzbereich dieser beiden Luftmassen bildete sich verbreitet Nebel aus.

Die nachfolgende und in der Nacht zu Sonnabend im Westen der DDR angelangte Kaltfront hat sich bei ihrer Verlagerung ebenfalls stark abgeschwächt. In ihrem Bereich tritt nur noch vereinzelt geringer Niederschlag auf. Da gleichzeitig über unserem Raum geringe Luftdruckgegensätze herrschen, wird auch sie keinen markanten Luftmassenwechsel in den unteren Atmosphärenschichten herbeiführen. So bleibt über dem Gebiet der DDR eine Mischungszone zwischen der über Osteuropa lagernden Festlandskaltluft und der über Westeuropa vorhandenen milderen Meeresluft erhalten, wobei die Nebelneigung sehr groß ist.

Das Frontensystem über dem Ostatlantik verlagert sich südostwärts und erlangt keine Bedeutung für unseren Raum. Im Bereich geringer Luftdruckgegensätze setzt sich an den nächsten Tagen das vielfach neblig-trübe Wetter bei wenig geänderten Temperaturen fort.

Kah.