

# Täglicher Wetterbericht

des Meteorologischen Dienstes der Deutschen Demokratischen Republik

Herausgeber: Meteorologischer Dienst der DDR, Zentrale Wetterdienststelle

1500 Potsdam, Michendorfer Chaussee 23

Fernruf-Sammelnummer 3160, Telex-Nr. 015532

Nachdruck, auch auszugsweise, nur mit Quellenangabe gestattet.

Bezugspreis monatlich 4,- M (einschließlich Beilagen) EVP 0,15 M.

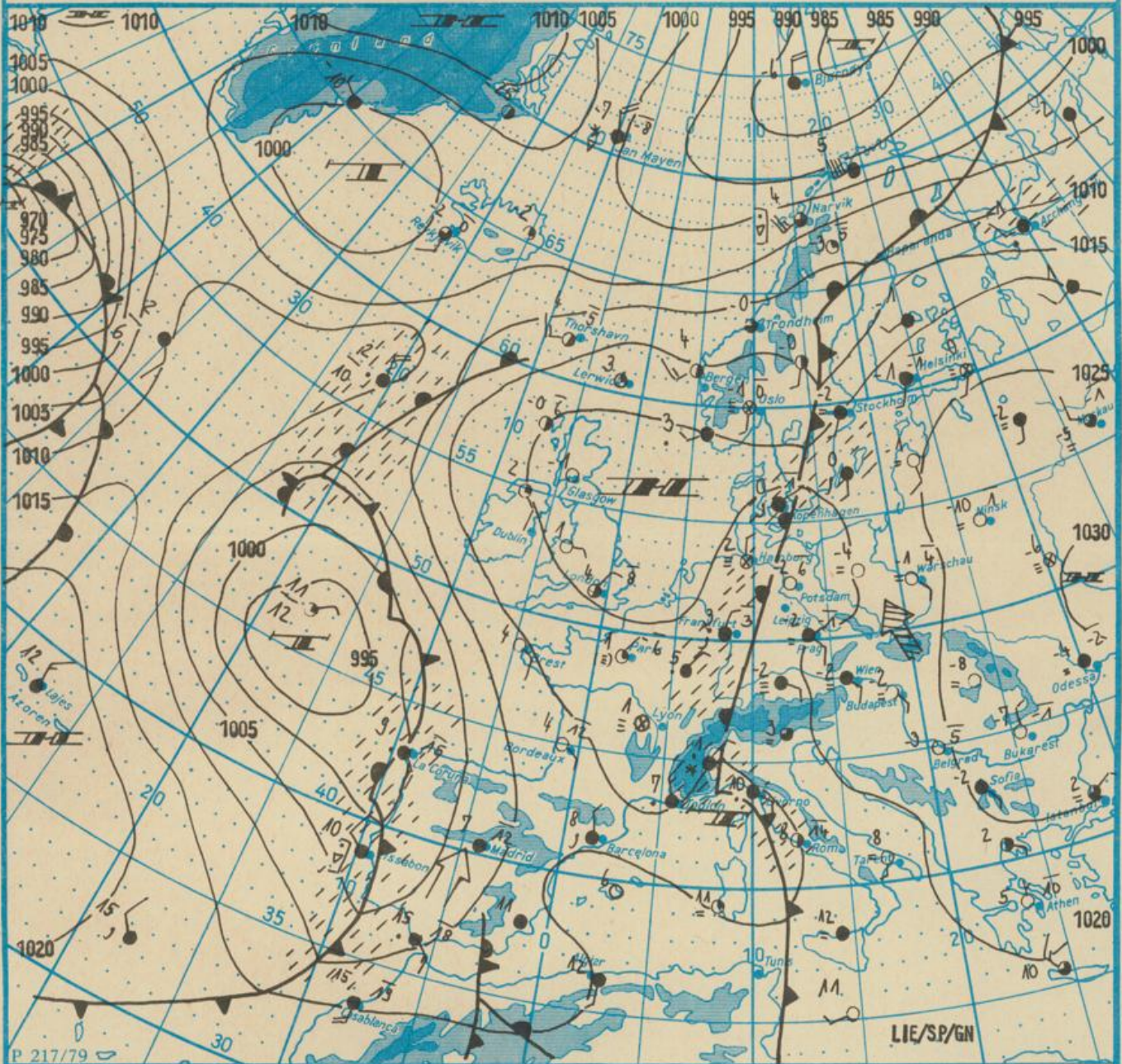
Index 30086

AN (EDV) 603500

Jahrgang 36

MONTAG, DEN 15. FEBRUAR 1982

Nr 46



Wetterlage

15. 02. 82, 01h

M 1 : 30 000 000

	Strömung in Warmluft					
	Strömung in Kaltluft					
	Niederschlagsgebiet					
	10 12					
	10°C Lufttemperatur					
	12°C Wassertemperatur					
	Tagesmaximum der Lufttemperatur des Vortages					

Erscheint täglich, nur im Postbezug erhältlich

Ag 153/46/82 1/16/61  
Reklamationen sind an den zuständigen Postzeitungsvertrieb zu richten.

Station	Höhe über dem Meerespiegel	gestern								heute																							
		13h				19h				01h				07h																			
		Windrichtung und Windgeschwindigkeit	Windspitze $\geq 15$ m/s 07h bis 13h	Wetter 13h	Wetterverlauf 07h bis 13h	Lufttemperatur	Taupunktdifferenz	Windrichtung und Windgeschwindigkeit	Windspitze $\geq 15$ m/s 13h bis 19h	Wetter 19h	Wetterverlauf 13h bis 19h	Lufttemperatur	Taupunktdifferenz	Windrichtung und Windgeschwindigkeit	Windspitze $\geq 15$ m/s 01h bis 07h	Wetter 01h	Wetterverlauf 01h bis 07h	Lufttemperatur	Taupunktdifferenz														
Boltenhagen	15	S	3	•	•	•	•	2	1	ESE	2	•	•	•	•	1	0	•	•	•	•	3	•	•	•	•	1	0					
Warnemünde	4	SSE	3	•	•	•	•	3	3	C	•	•	•	•	2	1	NE	3	•	•	•	•	1	1	NE	6	•	•	•	•	1	0	
Arkona	42	S	6	•	•	•	•	1	0	S	3	•	•	•	1	1	E	4	•	•	•	•	0	1	ESE	7	•	•	•	•	1	1	
Putbus	40	SE	4	•	•	•	•	1	1	ESE	1	•	•	•	0	1	E	2	•	•	•	•	0	1	NE	3	•	•	•	•	1	1	
Greifswald	2	SSE	4	•	•	•	•	2	3	E	1	•	•	•	0	1	NE	1	•	•	•	•	0	1	NE	2	•	•	•	•	1	1	
Boizenburg	45	SSE	1	•	•	•	•	0	1	E	1	•	•	•	1	1	NNE	1	•	•	•	•	1	1	N	2	•	•	•	•	1	1	
Schwerin	59	S	1	•	•	•	•	1	1	C	•	•	•	•	1	0	NNW	2	•	•	•	•	0	0	N	3	•	•	•	•	1	0	
Marnitz	81	SSE	2	•	•	•	•	1	1	C	•	•	•	•	1	1	NNW	2	•	•	•	•	0	1	N	2	•	•	•	•	1	1	
Teterow	46	SSE	4	•	•	•	•	3	2	C	•	•	•	•	2	2	C	•	•	•	•	1	0	NNE	2	•	•	•	•	1	0		
Neubrandenburg	81	SSE	3	•	•	•	•	3	3	C	•	•	•	•	2	2	C	•	•	•	•	1	0	NE	2	•	•	•	•	1	0		
Ueckermünde	1	SE	3	•	•	•	•	3	4	SE	2	•	•	•	1	2	SE	1	•	•	•	•	-1	1	SE	1	•	•	•	•	1	1	
Seehausen/Altmark	21	SSE	3	•	•	•	•	2	2	NNW	1	•	•	•	-1	1	NW	2	•	•	•	•	0	0	NNW	2	•	•	•	•	0	0	
Gardelegen	47	C	•	•	•	•	•	1	2	C	•	•	•	•	0	2	NNW	1	•	•	•	•	-0	2	N	1	•	•	•	•	0	1	
Magdeburg	79	C	•	•	•	•	•	1	1	C	•	•	•	•	2	2	NW	1	•	•	•	•	0	1	NW	1	•	•	•	•	0	1	
Wernigerode	234	C	•	•	•	•	•	8	7	C	•	•	•	•	3	2	C	•	•	•	•	3	1	C	•	•	•	•	•	•	•	1	0
Brocken	1142	NNW	3	•	•	•	•	4	4	NW	2	•	•	•	2	1	NNE	2	•	•	•	•	0	0	NE	2	•	•	•	•	1	0	
Neuruppin	38	SSE	4	•	•	•	•	4	4	SE	1	•	•	•	0	1	ENE	1	•	•	•	•	-1	0	NE	1	•	•	•	•	0	1	
Potsdam	81	S	5	•	•	•	•	4	6	SE	3	•	•	•	1	3	C	•	•	•	•	-2	2	C	•	•	•	•	•	•	•	1	2
Berlin-Alex	38	-	-	•	•	•	•	5	6	-	-	•	•	•	3	5	-	-	•	•	•	•	-0	3	-	-	•	•	•	•	1	3	
Berlin-Schonfeld	47	SSE	4	•	•	•	•	4	4	SE	2	•	•	•	0	2	C	•	•	•	•	-2	1	C	•	•	•	•	•	•	•	1	1
Angermünde	56	SSE	4	•	•	•	•	3	3	SSE	3	•	•	•	1	2	SSE	1	•	•	•	•	-2	2	C	•	•	•	•	•	•	1	2
Lindenberg	98	S	3	•	•	•	•	3	4	SSE	2	•	•	•	-0	2	SSE	2	•	•	•	•	-2	1	SSE	2	•	•	•	•	1	2	
Frankfurt/Oder	48	SSE	3	•	•	•	•	3	5	SSE	3	•	•	•	0	3	SSE	1	•	•	•	•	-2	2	SSE	2	•	•	•	•	0	2	
Harzgerode	403	W	2	•	•	•	•	9	7	NNE	1	•	•	•	4	4	NNE	1	•	•	•	•	2	2	NNE	2	•	•	•	•	1	0	
Artern	164	W	2	•	•	•	•	0	0	WSW	1	•	•	•	3	1	C	•	•	•	•	2	1	C	•	•	•	•	•	•	•	1	1
Wittenberg	105	ESE	1	•	•	•	•	5	3	E	1	•	•	•	2	1	C	•	•	•	•	-0	1	C	•	•	•	•	•	•	•	1	1
Leipzig-Schkeuditz	131	SSE	5	•	•	•	•	6	6	SW	3	•	•	•	5	4	SW	2	•	•	•	•	3	1	NNW	3	•	•	•	•	1	1	
Collmburg	314	S	6	•	•	•	•	3	4	SW	10	•	•	•	3	2	WSW	8	•	•	•	•	2	1	SW	3	•	•	•	•	1	1	
Doberlug-Kirchhain	97	S	5	•	•	•	•	4	6	S	4	•	•	•	0	3	S	4	•	•	•	•	-1	2	SSE	3	•	•	•	•	0	2	
Cottbus	68	SSW	7	•	•	•	•	2	5	S	4	•	•	•	0	3	SSW	4	•	•	•	•	0	2	SSW	4	•	•	•	•	1	2	
Leinefelde	356	SW	2	•	•	•	•	5	4	WSW	1	•	•	•	3	2	W	1	•	•	•	•	2	1	C	•	•	•	•	•	•	1	1
Erfurt-Bindersleben	315	W	1	•	•	•	•	4	4	NNW	2	•	•	•	2	2	NNW	1	•	•	•	•	1	1	C	•	•	•	•	•	•	1	1
Meiningen	450	SSE	3	•	•	•	•	-1	1	SE	1	•	•	•	-1	1	C	•	•	•	•	-1	1	C	•	•	•	•	•	•	•	1	1
Schmücke	937	WSW	3	•	•	•	•	-1	0	SW	3	•	•	•	-0	1	NE	3	•	•	•	•	0	1	NE	4	•	•	•	•	1	0	
Sonneberg-Neufang	626	SSW	2	•	•	•	•	-2	0	SSW	1	•	•	•	-2	0	C	•	•	•	•	-2	0	NNE	5	•	•	•	•	•	•	1	1
Gera-Leumnitz	311	S	5	•	•	•	•	4	4	SSW	4	•	•	•	2	2	WSW	2	•	•	•	•	1	1	C	•	•	•	•	•	•	0	1
Plauen	407	S	6	•	•	•	•	1	2	SSW	5	•	•	•	1	3	SW	2	•	•	•	•	1	4	C	•	•	•	•	•	•	0	3
Karl-Marx-Stadt	418	WSW	3	•	•	•	•	5	6	SSW	1	•	•	•	2	3	C	•	•	•	•	2	2	SSE	1	•	•	•	•	•	•	0	2
Fichtelberg	1213	W	6	•	•	•	•	1	2	W	5	•	•	•	-0	1	NW	2	•	•	•	•	-0	1	NE	3	•	•	•	•	1	0	
Dresden-Klotzsche	222	SE	5	•	•	•	•	2	5	SE	5	•	•	•	-0	2	SE	5	•	•	•	•	0	2	SE	4	•	•	•	•	1	1	
Görlitz	237	SW	8	17	•	•	•	1	4	SSW	9	16	•	•	•	-1	4	SSW	8	•	•	•	•	-1	2	SSW	6	•	•	•	•	1	3
Zinnwald-Georgenfeld	877	S	8	15	•	•	•	-6	0	SSE	7	•	•	•	-5	1	-	-	•	•	•	•	-5	1	SSE	4	•	•	•	•	1	0	

Meteorologische Daten aus dem Ausland

\* Zeitangaben in Ortszeit

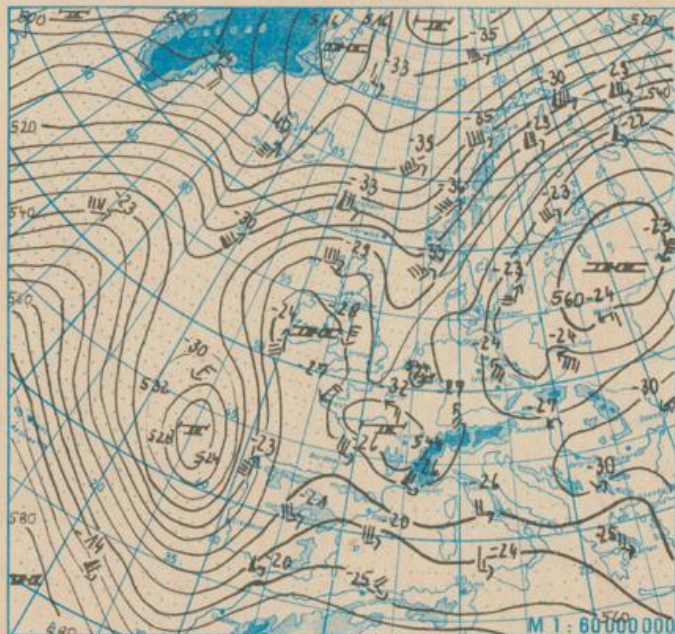
Station	Höhe über dem Meerespiegel	Wetter gestern 13h	Niederschlagshöhe gestern 07h bis 19h	Maximum der Lufttemperatur gestern 07h bis 19h	Niederschlagshöhe gestern 19h bis heute 07h	Minimum der Lufttemperatur gestern 19h bis heute 07h
Moskau	156	•	•	1	•	8
Leningrad	4	•	•	1	•	1
Kiew	179	•	•	1	•	1
Taschkent	428	•	•	•	•	•
Irkutsk	485	•	•	•	•	•
Warschau	106	•	•	4	•	1
Gdansk	149	•	•	1	•	1
Jelania Gora	342	•	•	1	•	1
Prag	380	•	•	1	•	1
Cheb	474	•	•	1	•	1
Brno	238	•	•	1	•	1
Poprad	718	•	•	3	•	1
Budapest	139	•	•	2	•	1
Szeged	83	•	•	1	•	1
Belgrad	96	•	•	5	•	1
Bukarest	94	•	•	1	•	8
Constanta	31	•	•	0	•	2
Sofia	595	•	•	2	•	1
Varna	43	•	•	4	•	1
Rom	2	•	•	14	•	8
Wien	183	•	•	1	•	1
Genf	430	•	•	6	•	3
München	530	•	•	2	•	1
Köln	91	•	•	5	•	1
Bremen	3	•	•	6	•	2
Paris	89	•	•	6	•	1
Rotterdam	-4	•	•	9	•	3
London	24	•	•	3	•	2
Oslo	204	•	•	2	•	00
Stockholm	15	•	•	1	•	1

Station	gestern					gestern bis heute				heute
	Tagesmittel der Lufttemperatur	Abweichung des Tagesmittels der Lufttemperatur vom Normalwert	Maximum der Lufttemperatur 07h bis 19h	Sonnenscheindauer	Niederschlagshöhe 07h bis 19h	Niederschlagshöhe 07h bis 07h	Minimum der Lufttemperatur 19h bis 07h	Minimum der Lufttemperatur am Erdboden 19h bis 07h	Schneehöhe 07h	
Boltenhagen	1,2	-	2	0,0	•	•	0	0	•	
Warnemünde	2,0	1,6	3	0,0	•	•	1	1	•	
Arkona	0,9	-	2	0,0	•	•	0	0	•	
Putbus	0,6	-	1	-	•	•	0	0	•	
Greifswald	1,5	-	3	0,0	•	•	1	1	•	
Boizenburg	0,3	-	1	0,0	•	•	0	0	•	
Schwerin	1,0	1,1	2	0,0	•	•	0	1	•	
Mornitz	0,8	-	2	-	•	•	1	1	•	
Teterow	2,2	-	4	0,0	•	•	1	1	•	
Neubrandenburg	1,9	2,5	4	2,8	•	•	1	1	•	
Ueckermünde	2,1	-	4	-	•	•	1	1	•	
Seehausen/Altmark	1,1	-	3	0,0	•	•	1	1	•	
Gardelegen	0,2	-	3	-	•	•	0	1	•	
Magdeburg	1,1	1,0	5	2,5	•	•	0	1	•	
Wernigerode	2,7	-	8	-	•	•	1	2	•	
Brocken	3,7	-	5	6,4	•	•	0	1	95	
Neuruppin	1,6	-	4	3,1	•	•	0	1	•	
Potsdam	1,5	2,0	6	6,6	•	•	0	1	•	
Berlin-Alex	2,1	-	5	-	•	•	0	1	•	
Berlin-Schönefeld	1,3	-	5	-	•	•	0	1	•	
Angermünde	1,4	-	4	2,8	•	•	0	1	•	
Lindenberg	0,5	-	3	5,3	•	•	0	1	•	
Frankfurt/Oder	1,1	-	4	-	•	•	1	1	•	
Harzgerode	3,3	-	9	-	•	•	1	1	•	
Artern	0,1	-	3	1,1	•	•	1	1	•	
Wittenberg	1,5	-	5	6,6	•	•	0	1	•	
Leipzig-Schkeuditz	3,0	3,0	7	6,8	•	•	1	1	•	
Collmburg	1,2	-	4	6,2	•	•	1	1	•	
Deberlug-Kirchhain	0,6	-	4	-	•	•	1	1	•	
Cottbus	0,6	0,7	3	5,7	•	•	1	1	•	
Leinefelde	2,4	-	5	-	•	•	1	1	•	
Erfurt-Binderleben	1,5	1,9	5	3,6	•	•	1	1	•	
Meiningen	-1,2	-	-1	0,0	•	00	1	1	11	
Schmücke	-1,5	-	1	0,9	•	•	1	1	108	
Sonneberg-Neufang	-2,0	-	-1	0,0	•	•	1	1	47	
Gera-Leumnitz	1,4	-	5	6,2	•	•	0	0	•	
Plauen	0,0	-	1	-	•	•	0	0	•	
Karl-Marx-Stadt	1,5	2,8	6	7,1	•	•	0	0	•	
Fichtelberg	0,1	5,5	2	7,8	•	•	1	1	95	
Dresden-Klotzsche	0,1	-	2	6,1	•	•	1	1	•	
Görlitz	-0,6	0,4	1	6,3	•	•	1	1	•	
Zinnwald-Georgenfeld	-2,2	-	-5	0,0	•	•	1	1	43	

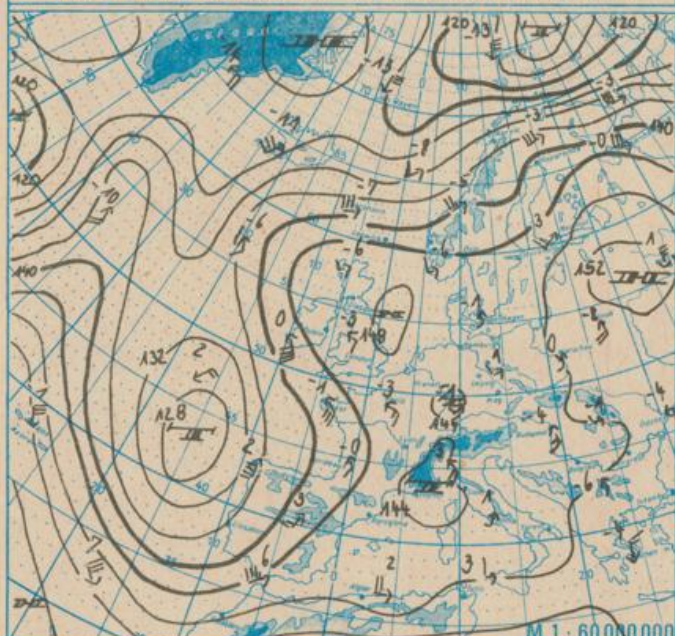
Klimadaten von Potsdam für den 15. 02. 82				
	Jahr	Wert		
höchstes Tagesmaximum der Lufttemperatur seit 1893	1961	17,1		
tiefstes Tagesminimum der Lufttemperatur seit 1893	1929	-20,2		
mittleres Tagesmaximum der Lufttemperatur (1901 bis 1950)		2,7		
mittleres Tagesminimum der Lufttemperatur (1901 bis 1950)		-3,4		
Weitere Beobachtungswerte von Potsdam von gestern				
Tagesmittel der relativen Luftfeuchte		81		
Anzahl der Stunden mit einer relativen Luftfeuchte unter 70%		4		
niedrigster Stundenwert der relativen Luftfeuchte		64		
Anzahl der Stunden mit Niederschlag		0		
Tagessumme der Globalstrahlung gestern				
Potsdam		670		
Wahnsdorf bei Dresden		757		
Luftdruck auf Meereshöhe reduziert				
Termin	Warnemünde	Potsdam	Dresden-K.	Erfurt-B.
gestern 13h	1016,1	1016,9	1018,6	1017,1
gestern 19h	1017,5	1017,5	1018,3	1018,4
heute 01h	1018,5	1018,0	1018,7	1018,7
heute 07h	1020,1	1018,5	1019,0	1018,7
Temperaturen im Erdboden heute 07h				
	Schwerin	Potsdam	Magdeburg	Erfurt-B
5cm	0,6	0,2	-0,4	-0,2
10cm	0,9	0,5	0,2	0,0
20cm	1,4	-0,4	0,0	0,2
50cm	2,3	0,2	1,0	0,2
100cm	2,5	1,5	3,0	2,0
Astronomisch mögliche Sonnenscheindauer (Tageslänge zwischen Sonnenauf- und -untergang)				
54°N	52°30'N	51°N		
9,8	9,9	10,0		
Hinweise: Alle aktuellen Werte sind vorläufig, Zeitangaben in MEZ (Mitteleuropäischer Zeit) Erläuterungen: Wind C (Calm)-Windstille, U-schwache, umlaufende Wende Niederschlagshöhe: - kein Niederschlag, 00-weniger als 0,05mm 01-0,1mm, 02-0,2mm usw. 1-1,0 bis 1,9mm, 2-2,0 bis 2,9mm usw. Schneehöhe: - kein Schnee, 1-1cm, 2-2cm usw. --Schneedecke durchbrochen, +++Schneeflecken Einheiten: Niederschlagshöhe mm Schneehöhe cm Lufttemperatur °C Wassertemperatur °C Sonnenscheindauer h Windgeschwindigkeit m/s Luftdruck mbar Taupunktifferenz K Relative Luftfeuchte % Globalstrahlung J/cm² Höhe über dem Meeresspiegel m				

### WINTERSPORTMELDUNGEN

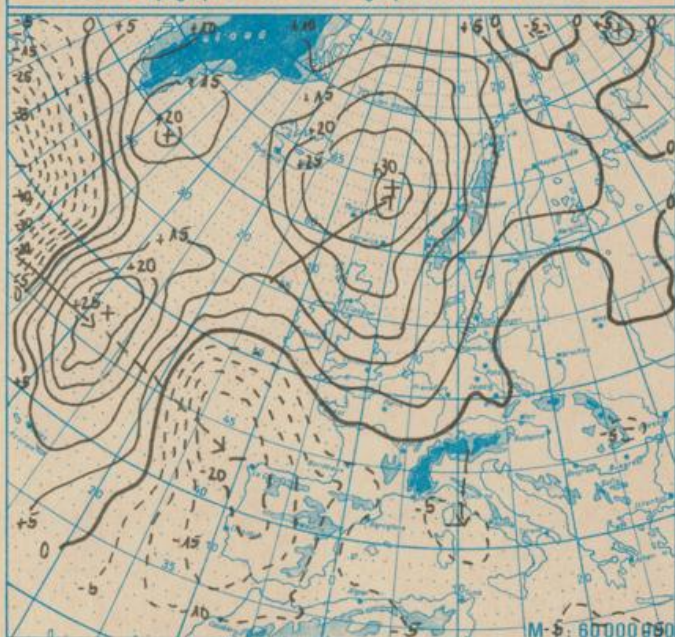
aus der DDR von heute 08h				aus dem Ausland von heute 08h			
Ort	Höhe über dem Meeresspiegel	Schneehöhe	Sportmöglichkeiten	Ort	Höhe über dem Meeresspiegel	Schneehöhe	Sportmöglichkeiten
BROTTERODE	570	29	GUT	KLINGENTHAL	600	25	MÖGLICH
KL. INSELSBERG	730	42	GUT	CARLSFELD	900	70	GUT
OBERRHOF	820	70	MÖGLICH	AUERSBERG	1020	70	GUT
SCHMÜCKE	910	108	GUT	FICHTELBERG	1210	95	GUT
GEHLBERG	790	38	MÖGLICH	OBERWIESENTHAL	900	30	GUT
SCHLEDEFFELD/R.	720	40	MÖGLICH	TELLERHÄUSER	920	20	GUT
FRAUENWALD	760	30	MÖGLICH	JÖHSTADT	790	15	STELLENW.
STÜTZERBACH	660	25	MÖGLICH	HOLZHAU	760	8	A-WALDWEGEN
GABELBACH	760	28	MÖGLICH	SCHELLERHAU	780	23	NORDHANGEN
NEUSTADT/R.	800	30	SEHR GUT	REHEFELD	700	22	NORDHANGEN
STEINHEID	810	90	GUT	OBERRÄRENBURG	720	8	STELLENW.
WEIHAUS/R.	820	40	MÖGLICH	ZINNWALD	880	43	GUT
SUNNEBERG	630	47	MÖGLICH				
SCHÖNECK	720	20	STELLENW.				



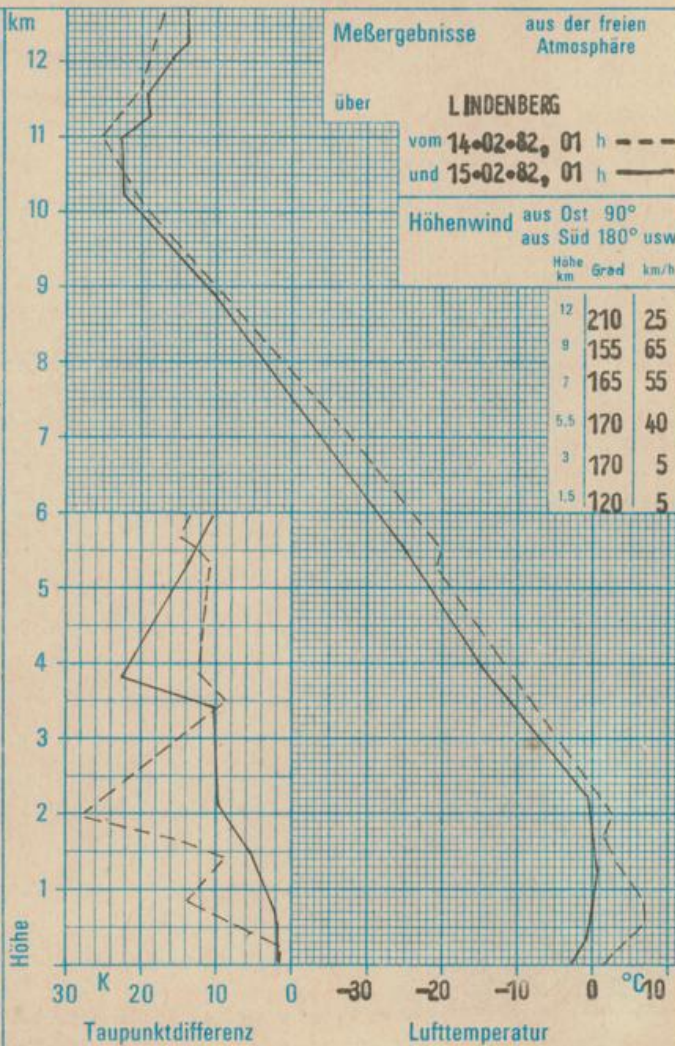
Absolute Topographie 500 mbar in geopotentiellen Dekameter O1h



Absolute Topographie 850 mbar in geopotentiellen Dekameter O1h



24 std. Luftdruckänderung seit Vortag O1h in mbar



#### WETTERLAGE UND WETTERENTWICKLUNG

Während über dem mittleren und nördlichen Atlantik kräftige Druckfall- und -steiggebiete auf rege Tiefdrucktätigkeit hinweisen, sind in Mitteleuropa im Bereich eines ausgedehnten Hochdruckgebietes mit Zentrum über der Ukrainischen Sowjetrepublik nur geringe Luftdruckänderungen zu verzeichnen. Ein abgeschwächter Tiefausläufer, der mit seinen Wolkenfeldern in der Nacht zum Montag auf unseren Raum übergriff, kommt nur noch wenig ostwärts voran und bringt lediglich im Südwesten etwas Niederschlag. Verbreitet kam es zur Ausbildung von Nebel oder Hochnebel, der sich im Tagesverlauf nur gebietsweise und zögernd auflöste. Örtlich, besonders in den westlichen Bezirken in Elbnähe, betrug die Sichtweiten unter 100 m. An der Südwestflanke des erwähnten Hochdruckgebietes, welches seinen Einfluß weiter westwärts ausdehnt, fließt von Südosteuropa in zunehmenden Maße trockenere Luft in unseren Raum, so daß der Temperaturunterschied zwischen Tag und Nacht wieder größer wird. Die Tagestemperaturen liegen um 0 °C, während nachts leichter bis mäßiger Frost auftritt.

Sal.