

Täglicher Wetterbericht

des Meteorologischen Dienstes der Deutschen Demokratischen Republik

Herausgeber: Meteorologischer Dienst der DDR, Zentrale Wetterdienststelle

1500 Potsdam, Michendorfer Chaussee 23

Fernruf-Sammelnummer 3160, Telex-Nr. 015532

Nachdruck, auch auszugsweise, nur mit Quellenangabe gestattet.
Bezugspreis monatlich 4,- M (einschließlich Beilagen) EVP 0,15 M.

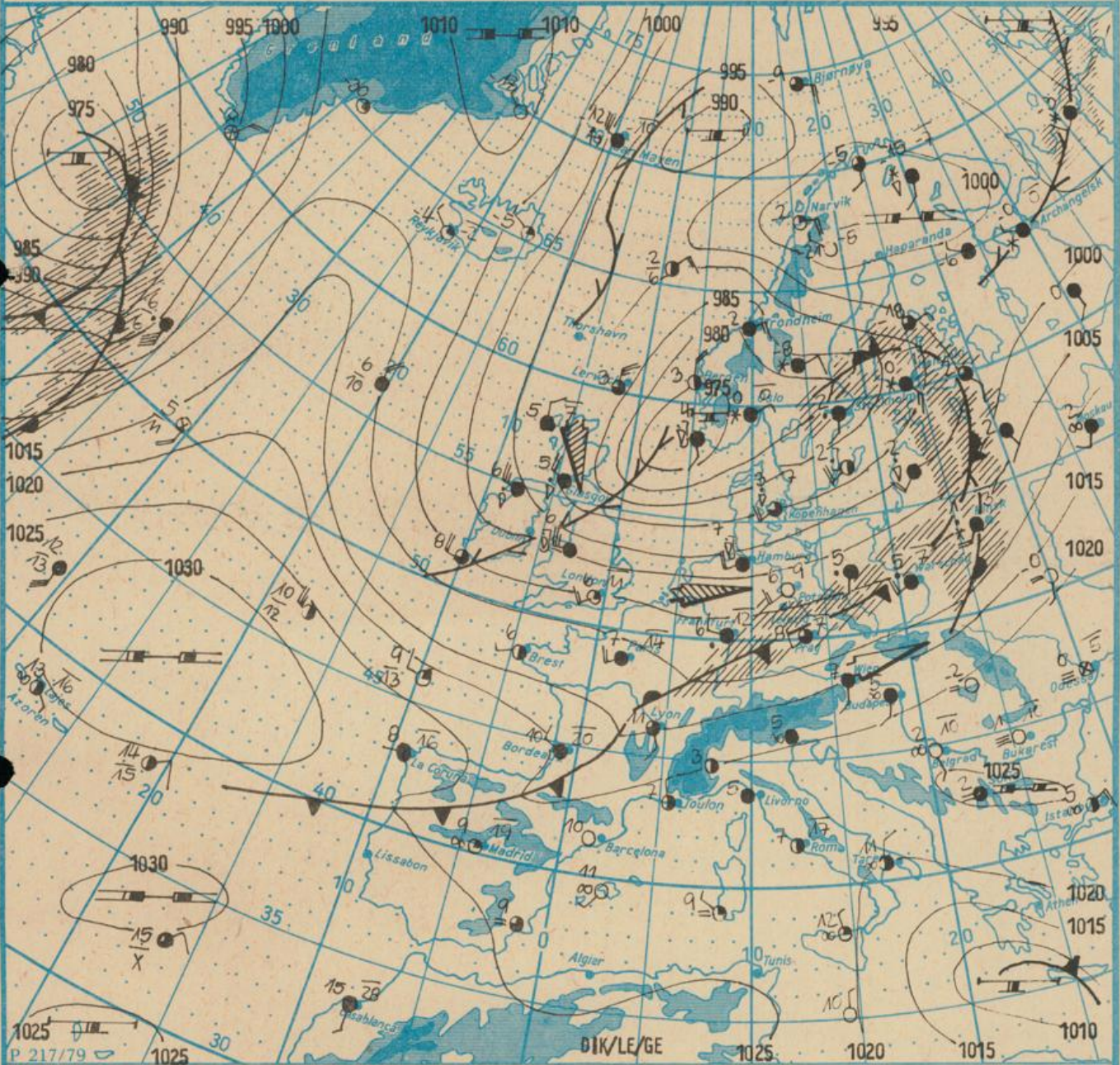
Index 30086

AN (EDV) 603500

Jahrgang 36

DONNERSTAG, DEN 4. MÄRZ 1982

Nr 63



Wetterlage 04. 03. 82, 01h M 1 : 30 000 000

	Warmfront		Strömung in Warmluft		Dunst		Regen		Graupelschauer		windstill		wolkenlos
	Kaltfront		Strömung in Kaltluft		leichter Dunst		Schnee		Hagelschauer		umlaufender Wind		heiter
	Okklusion		Niederschlagsgebiet		Bodennebel		Glatteis		Regenschauer		Nordost 5 km/h		wolkig
	Konvergenzlinie		10°C Lufttemperatur		Nebel		Schneestrom		Schneeschauer		Ost 10 km/h		stark bewölkt
	Hochdruckgebiet		12°C Wassertemperatur		Nebel in der Umgebung		Sandsturm		Wetterleuchten		Südost 30 km/h		bedeckt
	Hochdruckkeil		Tagesmaximum der Lufttemperatur des Vortages		Beobachtungstermin z.B. []		Gewitter		Gewitter		Südwest 100 km/h		Bedeckung nicht angebar
	Zwischenhoch												
	Tiefdruckgebiet												
	Tiefausläufer												

Erscheint täglich, nur im Postbezug erhältlich

Ag 153 63/82 1/16/61
Reklamationen sind an den zuständigen Postzeitungsvertrieb zu richten.

Station	Höhe über dem Meeresspiegel	gestern										heute													
		13h					19h					01h					07h								
		Windrichtung und Windgeschwindigkeit	Windschneise ≥ 15 m/s 07h bis 13h	Wetter 13h Wetterverlauf 07h bis 13h	Lufttemperatur	Taupunkt Differenz	Windrichtung und Windgeschwindigkeit	Windschneise ≥ 15 m/s 13h bis 19h	Wetter 19h Wetterverlauf 13h bis 19h	Lufttemperatur	Taupunkt Differenz	Windrichtung und Windgeschwindigkeit	Windschneise ≥ 15 m/s 19h bis 01h	Wetter 01h Wetterverlauf 19h bis 01h	Lufttemperatur	Taupunkt Differenz	Windrichtung und Windgeschwindigkeit	Windschneise ≥ 15 m/s 01h bis 07h	Wetter 07h Wetterverlauf 01h bis 07h	Lufttemperatur	Taupunkt Differenz				
Boltenhagen	15	SW	9	18	●●	7	2	SSW	7	●	●	6	2	SW	10	16	●●	6	2	SW	13	23	●●	6	5
Warnemünde	4	SSW	8	19	●●	6	1	SW	6	●	●	6	2	SW	8	17	●●	6	2	SW	8	17	●●	5	4
Arkona	42	SW	15	22	●●	4	1	SW	11	18	●●	4	2	SW	14	17	●●	5	2	SW	12	22	●●	4	3
Putbus	40	SSW	9	18	●●	4	1	SSW	8	15	●	5	1	SW	9	16	●	5	0	SW	9	19	●●	4	2
Greifswald	2	SSW	9	18	●●	5	1	SW	8	16	●●	6	3	SW	8	15	●●	5	2	WSW	10	17	●●	5	3
Boizenburg	45	W	7	16	●●	6	3	SW	6	●	●	6	2	WSW	9	●	●	6	3	WSW	9	18	●	6	5
Schwerin	59	WSW	9	16	●●	6	2	SSW	6	17	●	5	2	SW	9	15	●●	5	2	WSW	11	24	●●	5	3
Marnitz	81	SSW	6	●	●	6	1	SSW	5	●	●	5	1	SSW	7	●	●	5	1	SW	7	15	●●	5	4
Teterow	46	SSW	12	20	●●	5	1	SSW	9	15	●●	5	2	SW	11	20	●●	5	2	SW	11	18	●●	5	4
Neubrandenburg	81	SW	12	19	●●	4	0	SW	12	18	●●	5	1	SW	10	17	●●	4	1	SW	11	18	●●	5	3
Ueckermünde	1	SSW	10	18	●●	5	3	SSW	8	16	●	6	3	SW	9	●	●	6	4	SW	10	15	●	6	5
Seehausen/Altmark	21	W	7	●	●	7	3	SSW	5	●	●	6	1	WSW	7	●	●	6	2	WSW	5	18	●●	5	5
Gardelegen	47	SSW	8	●	●	8	5	WSW	4	●	●	6	2	SW	6	●	●	7	4	SW	6	17	●●	5	5
Magdeburg	79	S	7	●	●	9	4	W	1	16	●	7	2	SSW	8	●	●	7	5	SSW	5	●	●	5	5
Wernigerode	234	SW	16	27	●●	8	4	W	4	30	●	6	2	SSW	11	22	●	6	6	SW	12	21	●●	5	5
Brocken	1142	WSW	31	50	*⊙†	-0	0	W	20	50	*⊙*	0	0	WSW	22	41	*⊙*	-1	0	SW	26	41	≡⊙	-2	0
Neuruppin	38	SSW	9	17	●●	5	2	SSW	3	●	●	4	1	SSW	7	●	●	4	1	SSW	8	●	●	4	3
Potsdam	81	SSW	9	17	●●	6	2	W	3	18	●●	6	2	SW	7	●	●	6	2	SW	8	●	●	5	4
Berlin-Alex	38	-	-	-	●●	6	4	-	-	-	●●	8	4	-	-	-	●	7	3	-	-	-	●	6	5
Berlin-Schönefeld	47	SSW	10	19	●●	6	2	W	2	15	●●	6	1	SSW	4	●	●	5	1	SW	9	●	●	4	3
Angermünde	56	SSW	9	16	●●	5	2	WSW	4	●	●	5	1	SW	5	●	●	5	1	SW	8	●	●	5	3
Lindenberg	98	SSW	9	17	●●	5	1	SW	5	17	●●	7	1	SSW	4	●	●	5	1	SW	8	●	●	5	4
Frankfurt/Oder	48	SSW	9	20	●●	5	2	SW	9	20	●	7	3	SW	7	●	●	5	1	SW	10	●	●	5	4
Harzgerode	403	WSW	11	21	●●*	6	2	W	5	20	●	7	1	W	8	18	●	4	3	WSW	8	●	●	3	3
Artern	184	SW	8	17	●●	7	2	SW	9	22	●●	9	3	WSW	9	18	●●	6	5	SW	8	15	●●	5	4
Wittenberg	105	SSW	9	15	●●	7	2	WSW	6	17	●●	9	1	SSW	7	●	●	7	1	S	8	●	●	5	2
Leipzig-Schkeuditz	131	SW	12	16	●●	7	5	SW	14	13	●●	9	5	W	8	15	●●	7	5	SSW	10	16	●	5	6
Collberg	314	SW	22	32	●●*	4	2	WSW	23	33	●●	7	3	W	12	31	●●	6	0	WSW	14	25	●●	4	4
Doberlug-Kirchhain	97	SSW	9	18	●●	7	2	SW	10	18	●	9	3	WSW	7	●	●	8	2	SW	8	●	●	6	4
Cottbus	68	SSW	10	19	●●	5	2	SW	10	18	●●	8	3	SW	2	●	●	6	1	WSW	8	●	●	6	3
Leinefelde	356	SSW	11	21	●●	6	2	SSW	11	19	●	8	3	SW	9	17	●	5	4	SSW	9	16	●	4	3
Erfurt-Bindersleben	315	SW	13	19	●●	7	4	SW	10	19	●●	8	4	W	9	19	●●	5	2	SW	8	15	●●	4	4
Meiningen	450	SSW	12	17	●●*	4	1	S	7	16	●●	6	3	W	8	18	●●	3	2	SSW	6	16	●●	2	2
Schmücke	937	SW	15	25	*⊙	0	0	SW	19	28	≡⊙*	3	0	W	12	26	*⊙	0	0	SW	8	21	≡⊙*	-1	0
Sonneberg-Neufang	628	SSW	6	●	●*	2	0	SSW	10	17	●	5	2	W	8	19	●	6	4	SSW	5	●	●	1	0
Gera-Leumnitz	311	SW	12	23	●●	6	3	SW	10	20	●●	8	4	W	8	17	●●	7	2	SW	7	15	●●	4	3
Plauen	407	SSW	10	20	●●	5	4	S	8	20	●	7	5	SSW	5	17	●	8	6	SW	5	●	●	3	4
Karl-Marx-Stadt	418	SW	15	20	●●	5	4	WSW	15	24	●●	8	5	WSW	15	22	●	9	6	SW	12	17	●●	3	4
Fichtelberg	1213	SW	18	25	*⊙	-2	0	WSW	20	29	≡⊙*	-0	0	WSW	24	39	≡⊙	2	0	W	18	35	≡⊙*	-2	0
Dresden-Klotzsche	222	S	8	●	●	5	2	SSW	9	●	●	9	4	SW	5	17	●●	8	2	SW	7	●	●	6	5
Gorlitz	237	S	11	18	●●	4	1	S	11	18	●●	5	2	SSW	10	18	●●	7	3	WSW	7	●	●	5	4
Zinnwald-Georgenfeld	877	SSW	12	18	*⊙	-1	0	SW	12	17	*⊙	3	1	WSW	13	21	●	5	5	WSW	8	19	*⊙	0	1

KORREKTUR ZUM TWB VOM 2.3.82 NR. 61: DAS MINIMUM DER LUFTTEMPERATUR AM BODEN 19h BIS 7h VON DER STATION BERLIN-ALEX BETRÄGT 5 °C!

Meteorologische Daten aus dem Ausland

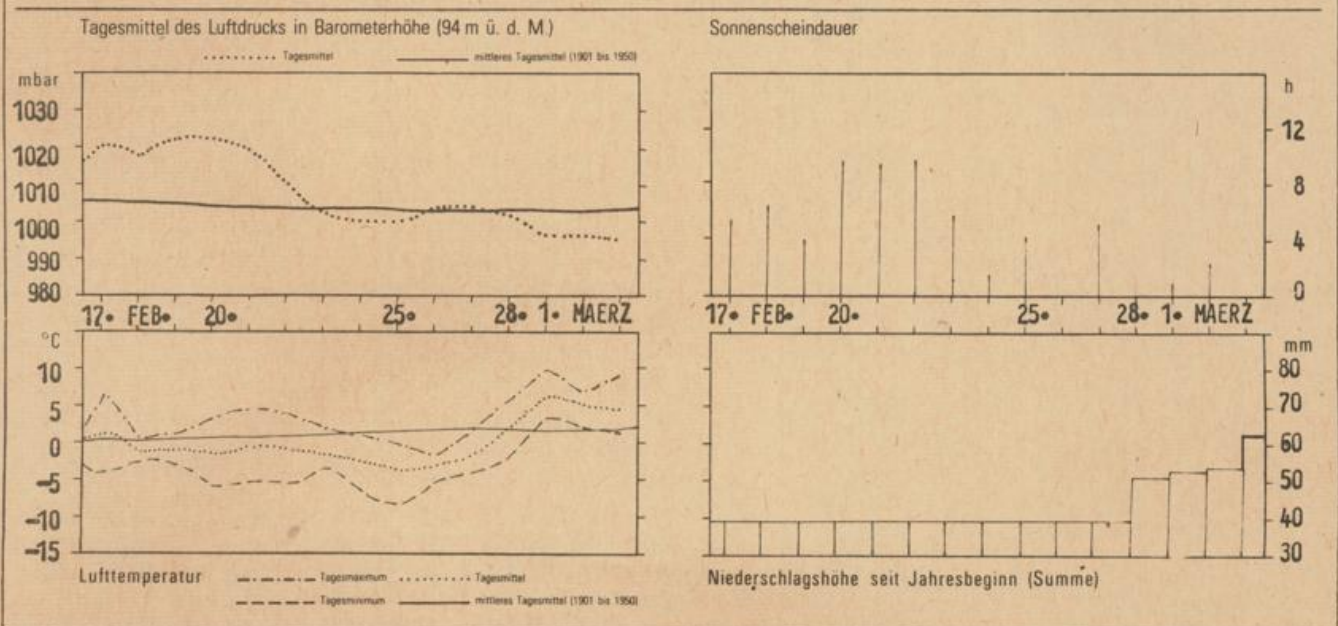
* Zeitangaben in Ortszeit

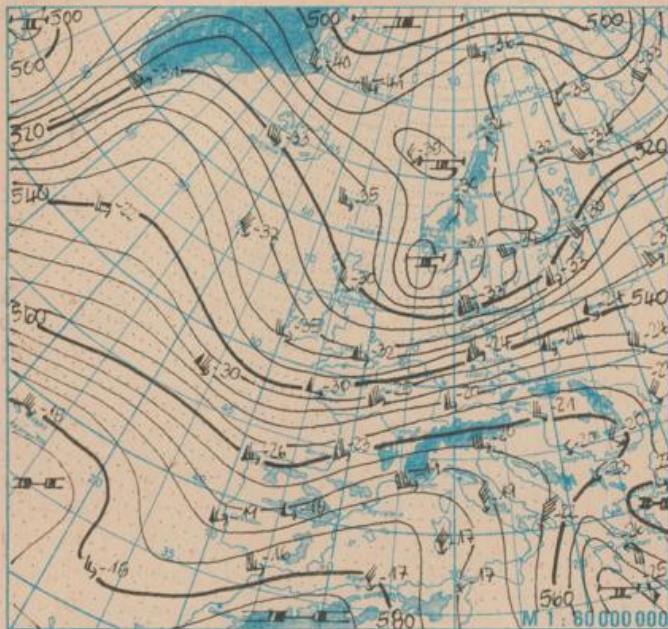
Station	Höhe über dem Meeresspiegel	Wetter gestern 13h	Niederschlagshöhe gestern 07h bis 19h	Maximum der Lufttemperatur gestern 07h bis 19h	Niederschlagshöhe gestern 19h bis heute 07h	Minimum der Lufttemperatur gestern 19h bis heute 07h	Station	Höhe über dem Meeresspiegel	Wetter gestern 13h	Niederschlagshöhe gestern 07h bis 19h	Maximum der Lufttemperatur gestern 07h bis 19h	Niederschlagshöhe gestern 19h bis heute 07h	Minimum der Lufttemperatur gestern 19h bis heute 07h
Moskau	156	●●	●	-	●	1	Bukarest	94	≡●●	00	10	●	-2
Leningrad	4	●●*	00	2	1	1	Constanta	31	≡●●	●	8	●	2
Kiew	179	≡●	●	4	●	-0	Sofia	595	●●●	00	5	●	2
Taschkent	428	-	-	-	-	-	Varna	43	●●●	●	9	●	3
Irkutsk	485	-	-	-	-	-	Rom	2	○	●	17	●	2
Warschau	106	●●	00	7	1	5	Wien	183	●●	●	12	●	1
Gdansk	149	●●	2	4	08	3	Genf	430	●●	●	12	●	4
Jelenia Gora	342	●●	1	7	00	5	München	530	●●	●	11	●	3
Prag	380	●●	1	7	02	5	Köln	91	●●●	9	13	3	6
Cheb	474	●●*	05	7	03	3	Bremen	3	●●●	8	8	04	6
Brno	238	●●	00	10	●	2	Paris	89	●●●	2	14	5	5
Poprad	718	○	●	5	●	2	Rotterdam	-4	●●▽	00	9	●	6
Budapest	139	○	●	11	●	2	London	24	●●	2	11	00	5
Szeged	83	●●	●	11	●	0	Oslo	204	*⊙*	8	0	5	-0
Belgrad	96	○	●	10	●	-1	Stockholm	15	●	3	4	4	1

Station	gestern					gestern bis heute				heute
	Tagesmittel der Lufttemperatur	Abweichung des Tagesmittels der Lufttemperatur vom Normalwert	Maximum der Lufttemperatur 07h bis 19h	Sonnenscheindauer	Niederschlagshöhe 07h bis 19h	Niederschlagshöhe 07h bis 07h	Minimum der Lufttemperatur 19h bis 07h	Minimum der Lufttemperatur am Erdboden 19h bis 07h	Schneehöhe 07h	
Boltenhagen	5,3	-	8	0,0	7	7	5	3	•	
Warnemünde	5,0	3,3	8	0,0	5	5	5	3	•	
Arkona	3,4	-	5	0,0	4	4	4	2	•	
Putbus	3,5	-	6	-	5	5	4	2	•	
Greifswald	4,5	-	7	0,0	7	7	5	3	•	
Boizenburg	4,9	-	6	0,0	7	7	5	5	•	
Schwerin	4,5	2,7	7	0,0	7	8	4	1	•	
Marnitz	3,8	-	6	-	16	16	5	3	•	
Teterow	4,2	-	7	0,0	9	9	5	2	•	
Neubrandenburg	3,6	2,9	6	0,0	7	7	4	3	•	
Ueckermünde	4,7	-	7	-	6	6	6	3	•	
Seehausen/Altmark	5,0	-	8	0,0	11	15	5	3	•	
Gardelegen	5,4	-	9	-	7	14	5	3	•	
Magdeburg	5,6	3,6	10	0,1	8	12	4	3	•	
Wernigerode	5,8	-	8	-	6	10	5	5	•	
Brocken	-1,1	-	2	0,0	19	36	-2	-3	100	
Neuruppin	3,7	-	7	0,0	9	15	4	2	•	
Potsdam	4,8	2,9	9	0,0	7	10	4	2	•	
Berlin-Alex	5,9	-	9	-	1	4	6	-	-	
Berlin-Schönefeld	4,5	-	8	-	5	8	4	2	•	
Angermünde	4,3	-	7	0,0	9	12	4	4	•	
Lindenberg	4,4	-	7	0,0	5	6	5	3	•	
Frankfurt/Oder	4,5	-	7	-	6	6	5	3	•	
Harzgerode	4,0	-	7	-	8	10	3	2	•	
Artern	5,5	-	9	0,0	2	3	4	3	•	
Wittenberg	5,9	-	9	0,0	3	8	5	3	•	
Leipzig-Schkeuditz	5,3	4,5	9	0,0	02	2	5	4	•	
Collmburg	4,4	-	8	0,0	5	7	4	2	•	
Doberlug-Kirchhain	5,7	-	9	-	6	8	6	2	•	
Cottbus	5,2	3,4	8	0,0	7	8	6	4	•	
Leinefelde	4,8	-	8	-	6	16	4	2	•	
Erfurt-Binderleben	7,0	5,9	9	0,2	04	1	4	3	•	
Meiningen	3,4	-	6	0,0	5	5	2	1	•	
Schmücke	0,4	-	3	0,0	7	10	-1	-1	114	
Sonneberg-Neufang	2,1	-	5	0,0	7	8	1	0	35	
Gera-Leumnitz	5,1	-	8	0,0	1	2	4	2	•	
Plauen	4,5	-	7	-	01	02	3	3	•	
Karl-Marx-Stadt	5,0	4,8	8	0,0	1	2	3	2	•	
Fichtelberg	-1,7	1,7	-0	0,0	3	3	-2	-3	90	
Dresden-Klotzsche	6,2	-	9	0,0	4	4	5	4	•	
Gorlitz	3,8	2,9	5	0,0	10	10	5	4	•	
Zinnwald-Georgenfeld	0,3	-	3	0,0	6	6	0	-1	36	

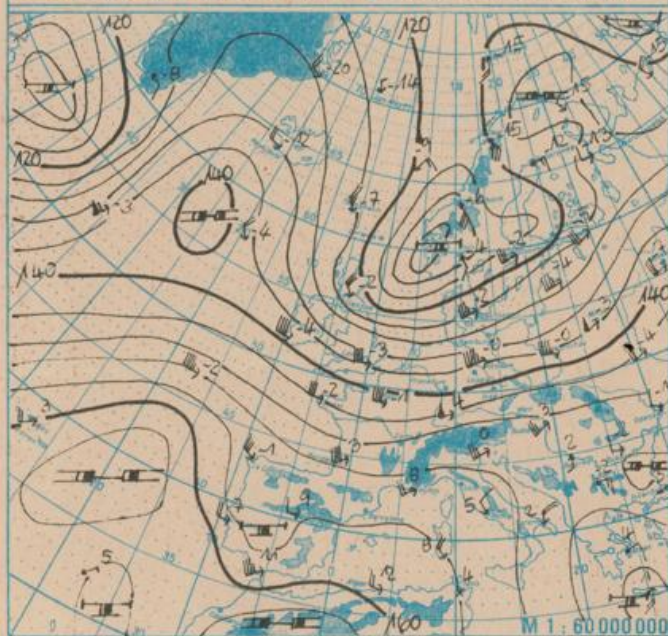
Klimadaten von Potsdam für den 04. 03. 82				
	Jahr	Wert		
höchstes Tagesmaximum der Lufttemperatur seit 1893	1975	14,5		
tiefstes Tagesminimum der Lufttemperatur seit 1893	1971	-13,7		
mittleres Tagesmaximum der Lufttemperatur (1901 bis 1950)		5,6		
mittleres Tagesminimum der Lufttemperatur (1901 bis 1950)		-1,3		
Weitere Beobachtungswerte von Potsdam von gestern				
Tagesmittel der relativen Luftfeuchte		84		
Anzahl der Stunden mit einer relativen Luftfeuchte unter 70%		0		
niedrigster Stundenwert der relativen Luftfeuchte		77		
Anzahl der Stunden mit Niederschlag		19		
Tagessumme der Globalstrahlung gestern				
Potsdam		178		
Wahnsdorf bei Dresden		151		
Luftdruck auf Meereshöhe reduziert				
Termin	Warnemünde	Potsdam	Dresden-K.	Erfurt-B.
gestern 13h	995,2	1003,0	1008,6	1005,3
gestern 19h	994,9	1001,8	1005,0	1003,3
heute 01h	993,3	1000,9	1001,5	1006,0
heute 07h	994,5	1002,2	1007,1	1007,3
Temperaturen im Erdboden heute 07h				
	Schwerin	Potsdam	Magdeburg	Erfurt-B.
5cm	2,5	1,2	1,6	2,2
10cm	2,6	1,5	2,2	1,9
20cm	2,4	0,4	1,8	1,2
50cm	1,5	0,2	1,5	0,1
100cm	1,9	1,5	3,0	1,8
Astronomisch mögliche Sonnenscheindauer (Tageslänge zwischen Sonnenauf- und -untergang)				
54°N	52°30'N	51°N		
11,0	11,0	11,1		
Hinweise: Alle aktuellen Werte sind vorläufig. Zeitangaben in MEZ (Mitteleuropäischer Zeit). Erläuterungen: Wind: C (Kalm)-Windstöße, U- schwache, unvollständige Winde Niederschlagshöhe: -- kein Niederschlag, 00- weniger als 0,01 mm 01=0,1mm, 02=0,2mm usw. 1-1,0 bis 1,9mm, 2-2,0 bis 2,9mm usw. Sneehöhe: -- kein Schnee, 1-1cm, 2-2cm usw. ** Schneedecke durchbrochen, *** Schneeflecken Einheiten: Niederschlagshöhe mm Sneehöhe cm Lufttemperatur °C Wassertemperatur °C Sonnenscheindauer h Windgeschwindigkeit m/s Luftdruck mbar Tausinktdifferenz K Relative Luftfeuchte % Globalstrahlung J/cm ² Höhe über dem Meeresspiegel m				

Verlauf von Luftdruck, Lufttemperatur, Sonnenscheindauer und Niederschlagshöhe in Potsdam in den letzten 15 Tagen

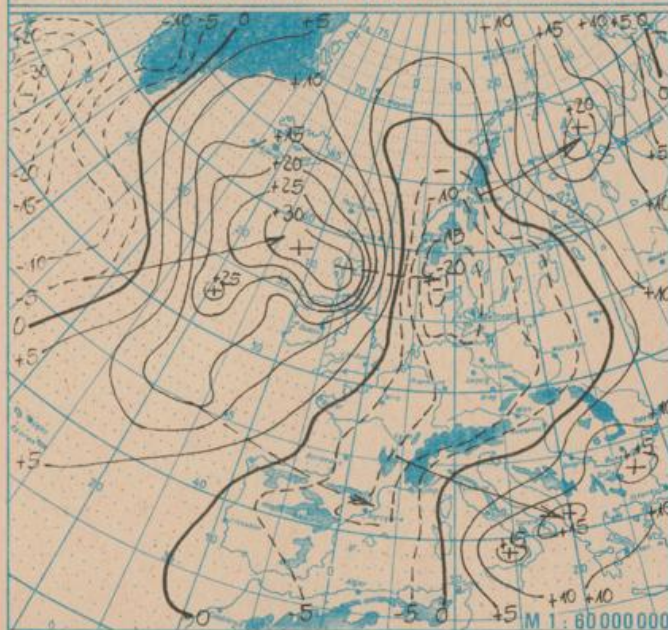




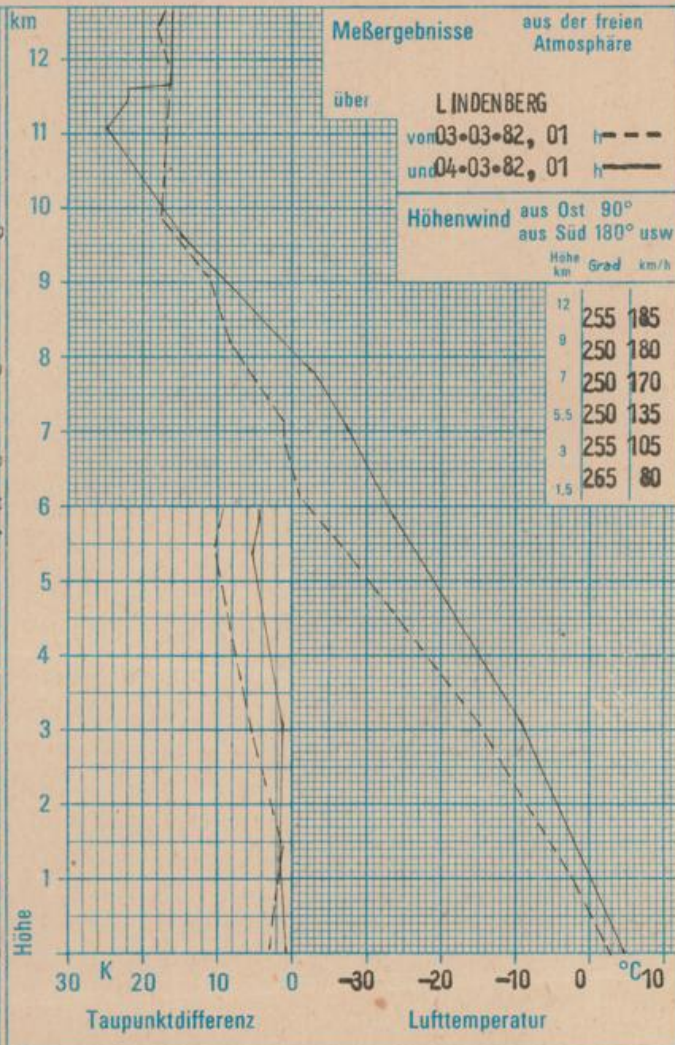
Absolute Topographie 500 mbar in geopotentiellen Dekameter 01h



Absolute Topographie 850 mbar in geopotentiellen Dekameter 01h



24 std. Luftdruckänderung seit Vortag 01h in mbar



WETTERLAGE UND WETTERENTWICKLUNG

In der Nacht zum Donnerstag überquerte die Kaltfront eines Sturmtiefs über der Nordsee den größten Teil Mitteleuropas. Das Sturmtief zieht weiter über Südschweden zu den Baltischen Republiken. Nachdem vor der Annäherung des Tiefs die Temperaturen im Gebiet der DDR zum Teil bis 10 °C anstiegen, gelangt bei seiner weiteren Ostverlagerung wieder kältere Luft zu uns. Mit dem Durchzug der Kaltfront gingen die Temperaturen in den obersten Lagen der Mittelgebirge auf 0 bis -3 °C zurück. Dort gab es auch etwas Neuschnee zwischen 3 und 8 cm. Nach dem Tief folgt ein sich verstärkender Hochkeil, so daß die mit starken und böigen Winden (Windspitzen im Norden und am Harznordrand zum Teil über 25 m/s) aus Nordwesten herangeführte maritime Polarluft am Wochenende zur Ruhe kommt. Dabei gehen die Temperaturen zurück und nachts ist wieder mit Frösten zu rechnen. Eine längere kalte Periode ist jedoch voraussichtlich nicht in Aussicht, da ein neues kräftiges Tief von Neufundland ostwärts zieht und sich zu Wochenwechsel mit milderer Luftmassen unserem Raum nähert.

Dik.