

Täglicher Wetterbericht

des Meteorologischen Dienstes der Deutschen Demokratischen Republik

Herausgeber: Meteorologischer Dienst der DDR, Zentrale Wetterdienststelle

1500 Potsdam, Michendorfer Chaussee 23

Fernruf-Sammelnummer 3160, Telex-Nr. 015532

Nachdruck, auch auszugsweise, nur mit Quellenangabe gestattet.
Bezugspreis monatlich 4,-M (einschließlich Beilagen) EVP 0,15 M.

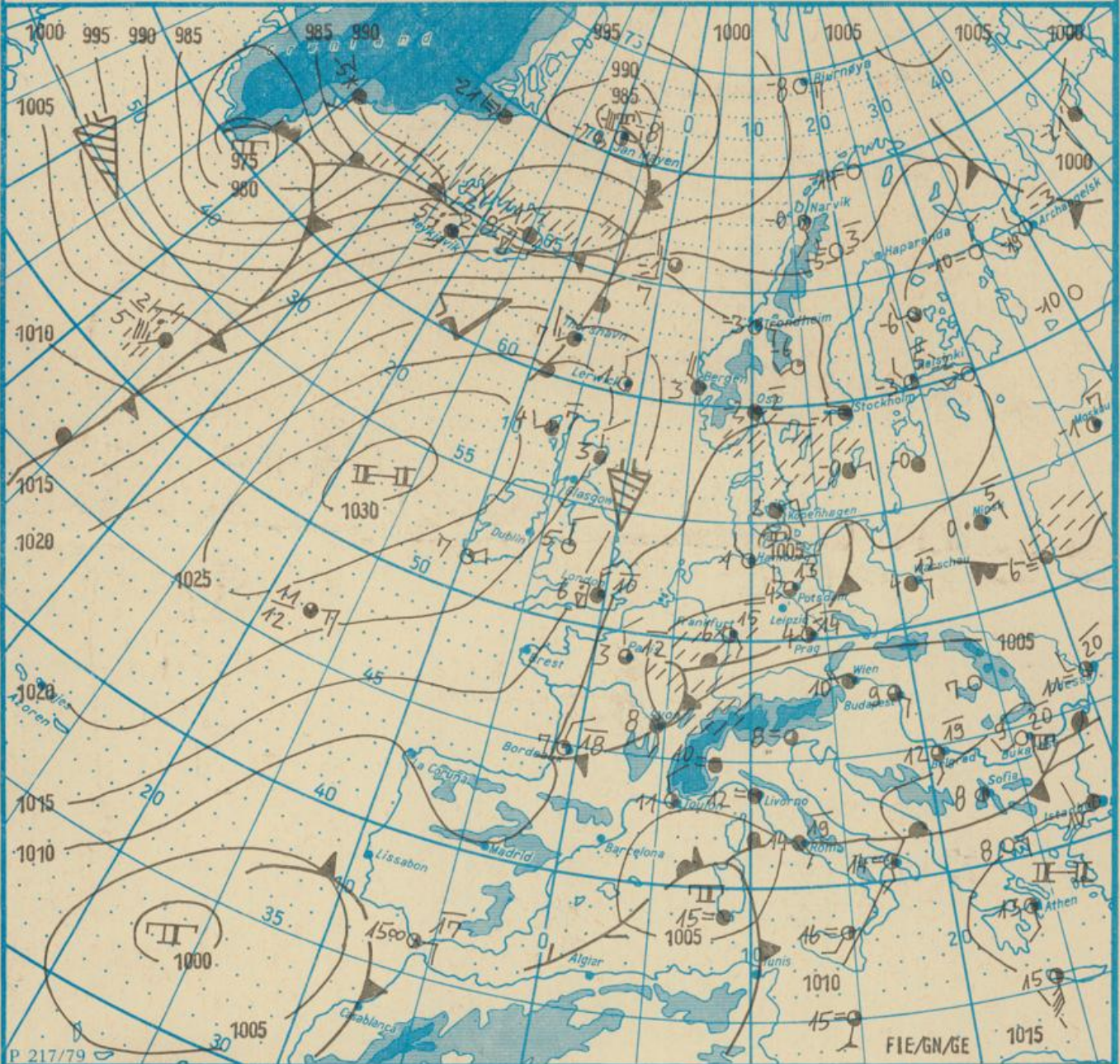
Index 30086

AN (EDV) 603500

Jahrgang 36

DIENSTAG, DEN 30. MÄRZ 1982

Nr 89



Wetterlage

30. 03. 82, 01h

M 1 : 30 000 000

	Warmfront		Strömung in Warmluft		Dunst		Sprühregen		Graupelschauer		windstill		wolkenlos
	Kaltfront		Strömung in Kaltluft		leichter Dunst		Regen		Hagelschauer		umlaufender Wind		heiter
	Okklusion		Niederschlagsgebiet		Bodennebel		Glatteis		Regenschauer		Nordost 5 km/h		wolkig
	Konvergenzlinie		Niederschlagsgebiet		Nebel		Schnee		Schneeschauer		Ost 10 km/h		stark bewölkt
	Hochdruckgebiet	10	10°C Lufttemperatur		Nebel in der Umgebung		Schneetreiben bzw. Sandsturm		Wetterleuchten		Südost 30 km/h		bedeckt
	Hochdruckkeil	12	12°C Wassertemperatur		[während der letzten Stunden, aber nicht zum Beobachtungstermin z.B.]		Gewitter		Südwest 100 km/h		Bedeckung nicht angebar		
	Zwischenhoch	20	Tagesmaximum der Luft temperatur des Vortages										
	Tiefdruckgebiet												
	Tiefdruckrinne												

Erscheint täglich, nur im Postbezug erhältlich

Ag 153/ 89/82 1/16/61
Reklamationen sind an den
zuständigen Postzeitungs-
vertrieb zu richten.

Station	Höhe über dem Meeresspiegel	gestern								heute																
		13h				19h				01h				07h												
		Windrichtung und Windgeschwindigkeit	Windspitze ≥ 15 m/s 07h bis 13h	Wetter 13h Wetterverlauf 07h bis 13h	Lufttemperatur	Taupunktdifferenz	Windrichtung und Windgeschwindigkeit	Windspitze ≥ 15 m/s 13h bis 19h	Wetter 19h Wetterverlauf 13h bis 19h	Lufttemperatur	Taupunktdifferenz	Windrichtung und Windgeschwindigkeit	Windspitze ≥ 15 m/s 19h bis 01h	Wetter 01h Wetterverlauf 19h bis 01h	Lufttemperatur	Taupunktdifferenz	Windrichtung und Windgeschwindigkeit	Windspitze ≥ 15 m/s 01h bis 07h	Wetter 07h Wetterverlauf 01h bis 07h	Lufttemperatur	Taupunktdifferenz					
Boitenhagen	15	W	6	•	8	8	7	SE	1	•	8	4	2	WNW	4	•	8	3	3	NNE	7	•	8	2	1	
Warnemünde	4	WNW	5	•	8	3	2	C	•	8	5	3	WNW	4	•	8	4	2	NE	6	•	8	2	2		
Arkona	42	WNW	6	•	8	4	3	WNW	3	•	8	3	2	E	1	•	8	2	ENE	13	•	8	2	2		
Putbus	40	NW	2	•	8	9	5	WNW	1	•	8	4	2	C	•	8	2	1	NE	6	•	8	2	1		
Greifswald	2	NNE	1	•	8	11	6	N	2	•	8	3	2	W	1	•	8	2	1	NE	4	•	8	3	2	
Boizenburg	45	WNW	5	•	8	9	12	W	2	•	8	7	4	NW	2	•	8	2	2	NNW	2	•	8	0	1	
Schwerin	59	SW	5	•	8	8	8	NE	2	•	8	7	6	NW	1	•	8	4	3	N	5	•	8	2	1	
Marnitz	81	SW	4	•	8	10	10	C	•	8	7	5	C	•	8	2	1	NNW	2	•	8	1	1	1		
Teterow	46	W	2	•	8	11	6	N	3	•	8	6	4	SSW	2	•	8	3	1	N	5	•	8	1	0	
Neubrandenburg	81	WNW	3	•	8	10	8	NE	2	•	8	7	4	C	•	8	3	1	NNE	2	•	8	2	1		
Ueckermünde	1	N	2	•	8	9	6	N	3	•	8	4	1	S	1	•	8	3	1	NNE	4	•	8	3	1	
Seehausen/Altmark	21	W	4	•	8	10	8	W	3	•	8	7	5	WNW	3	•	8	3	1	C	•	8	0	0		
Gardelegen	47	WSW	4	•	8	10	6	NW	1	•	8	7	3	C	•	8	1	1	C	•	8	-2	0			
Magdeburg	79	W	3	•	8	10	8	C	•	8	8	6	C	•	8	2	3	C	•	8	2	3				
Wernigerode	234	E	1	•	8	11	8	NW	2	•	8	6	4	W	1	•	8	4	3	C	•	8	3	2		
Brocken	1142	WSW	8	15	•	8	1	1	W	7	•	8	1	6	SSW	2	•	8	0	1	NE	3	•	8	-2	1
Neuruppin	38	WSW	3	•	8	11	8	NW	2	•	8	9	7	NE	3	•	8	4	2	NNW	2	•	8	2	1	
Potsdam	81	WSW	3	•	8	12	11	NW	2	•	8	9	6	WNW	3	•	8	4	2	N	1	•	8	3	1	
Berlin-Alex	38	-	-	-	8	13	12	-	-	-	8	11	9	-	-	-	8	7	5	-	-	-	8	6	5	
Berlin-Schönefeld	47	WNW	4	•	8	12	11	NW	2	•	8	10	6	NNW	2	•	8	5	2	NNE	1	•	8	3	1	
Angermünde	56	W	3	•	8	12	10	W	3	•	8	9	7	N	1	•	8	3	1	NW	1	•	8	2	0	
Lindenberg	98	WNW	4	•	8	12	10	W	2	•	8	9	7	NNW	1	•	8	5	3	N	1	•	8	3	1	
Frankfurt/Oder	48	WNW	6	•	8	12	10	W	4	•	8	10	10	NW	3	•	8	7	5	NNW	4	•	8	3	2	
Harzgerode	403	SW	4	•	8	10	7	NNE	1	•	8	6	3	C	•	8	1	1	N	3	•	8	2	1		
Artern	164	WSW	4	•	8	12	8	NNE	2	•	8	9	6	NE	3	•	8	3	1	NNE	1	•	8	4	1	
Wittenberg	105	SW	3	•	8	12	8	NNW	3	•	8	9	4	NW	4	•	8	4	1	NNW	2	•	8	3	0	
Leipzig-Schkeuditz	131	W	5	•	8	11	7	NNW	4	•	8	9	3	N	4	•	8	4	1	NW	2	•	8	3	1	
Collmburg	314	W	5	15	•	8	9	4	W	2	•	8	10	8	NNE	9	•	8	6	3	N	4	•	8	3	2
Doberlug-Kirchhain	97	W	5	•	8	12	8	C	•	8	9	4	N	2	•	8	4	1	N	2	•	8	2	0		
Cottbus	68	W	4	•	8	13	10	C	•	8	11	7	C	•	8	6	2	NNW	1	•	8	3	1			
Leinefelde	356	SW	6	•	8	9	7	NNW	4	•	8	7	4	S	1	•	8	3	1	NW	2	•	8	3	1	
Erfurt-Bindersleben	315	WSW	5	•	8	12	10	N	3	•	8	10	9	NE	3	•	8	5	2	E	3	•	8	4	0	
Meinungen	450	S	4	•	8	11	10	C	•	8	8	11	C	•	8	5	2	C	•	8	4	2				
Schmucke	937	SW	6	•	8	5	2	W	4	•	8	5	4	SW	3	•	8	2	0	NE	4	•	8	1	0	
Sonneberg-Neufang	626	SSW	2	•	8	7	3	S	2	•	8	7	6	S	1	•	8	4	0	NE	5	•	8	3	0	
Gera-Leumnitz	311	W	4	•	8	11	10	NW	2	•	8	10	7	NW	1	•	8	6	1	N	3	•	8	3	0	
Plauen	407	WSW	4	•	8	11	9	SSW	4	•	8	9	7	S	1	•	8	6	3	NNE	3	•	8	3	0	
Karl-Marx-Stadt	418	WNW	7	•	8	11	11	SW	5	•	8	8	6	WSW	3	•	8	5	4	NE	4	•	8	4	1	
Fichtelberg	1213	WSW	10	21	•	8	4	7	SSW	7	•	8	1	1	SW	6	•	8	0	1	NNW	2	•	8	1	0
Dresden-Klotzsche	222	W	4	•	8	11	7	C	•	8	10	8	W	2	•	8	8	4	WNW	1	•	8	4	0		
Görlitz	237	W	5	•	8	12	6	C	•	8	9	5	S	1	•	8	5	2	NNW	1	•	8	4	1		
Zinnwald-Georgenfeld	877	W	5	•	8	7	10	SSW	4	•	8	5	5	W	3	•	8	3	4	N	2	•	8	2	2	

Meteorologische Daten aus dem Ausland

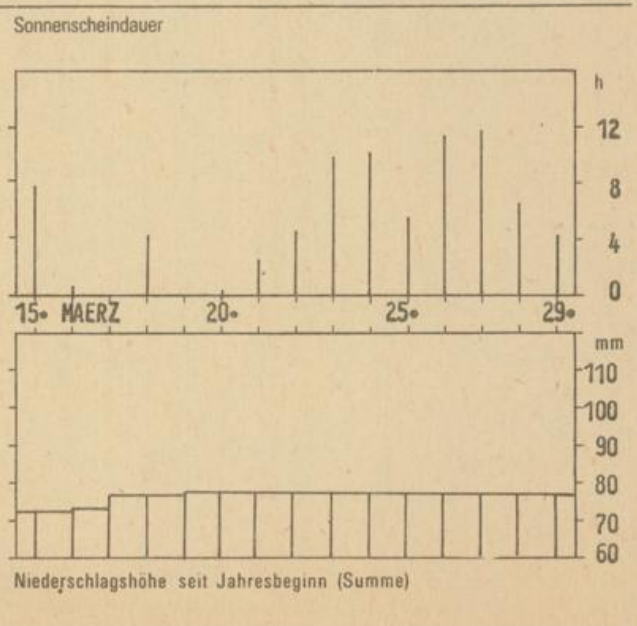
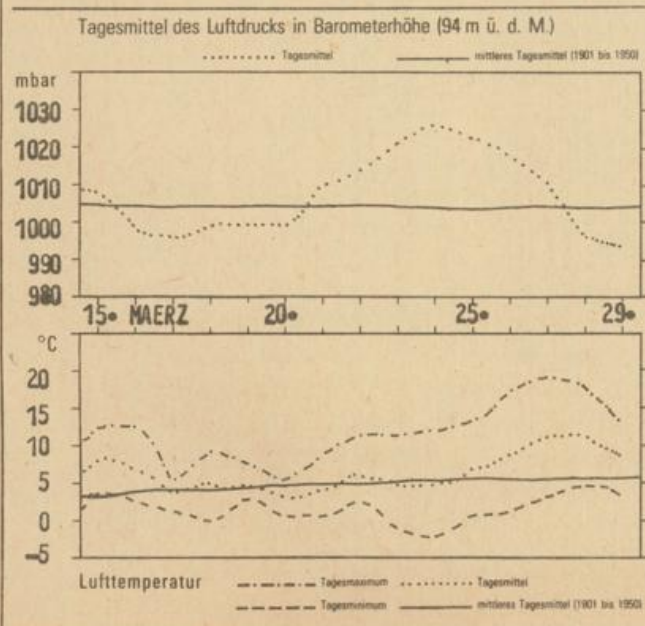
* Zeitangaben in Ortszeit

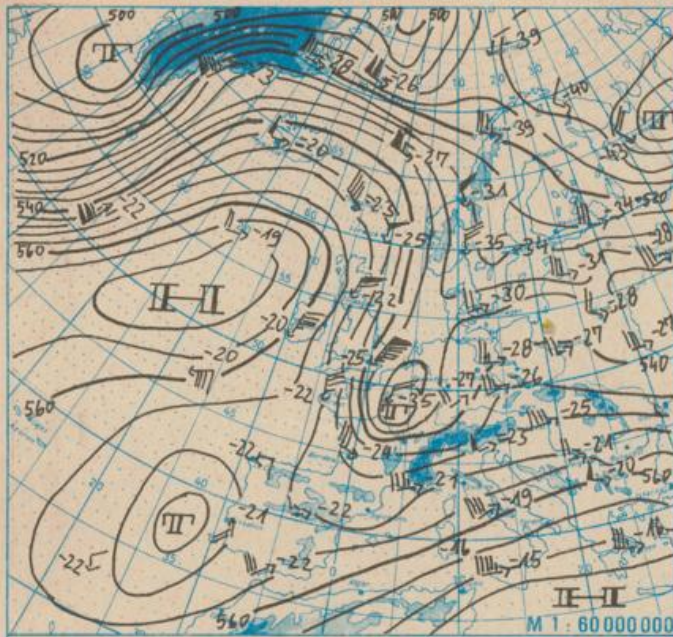
Station	Höhe über dem Meeresspiegel	Wetter gestern 13h	Niederschlagshöhe gestern 07h bis 19h	Maximum der Lufttemperatur gestern 07h bis 19h	Niederschlagshöhe gestern 19h bis heute 07h	Minimum der Lufttemperatur gestern 19h bis heute 07h	Station	Höhe über dem Meeresspiegel	Wetter gestern 13h	Niederschlagshöhe gestern 07h bis 19h	Maximum der Lufttemperatur gestern 07h bis 19h	Niederschlagshöhe gestern 19h bis heute 07h	Minimum der Lufttemperatur gestern 19h bis heute 07h
Moskau	156	☉	•	7	•	-1	Bukarest	94	☉	00	20	-	5
Leningrad	4	☉	•	3	•	-3	Constanta	31	☉	•	22	•	0
Kiew	179	☉	•	15	•	5	Sofia	595	☉	05	15	•	5
Taschkent	428	-	-	-	-	-	Varna	43	☉	•	23	00	1
Irkutsk	485	-	-	-	-	-	Rom	2	☉	•	19	5	13
Warschau	106	☉	•	12	•	3	Wien	183	☉	-	-	2	6
Gdansk	149	☉	•	9	•	1	Genf	430	☉	•	16	2	3
Jelania Gora	342	☉	00	13	•	-0	München	530	☉	00	14	•	2
Prag	380	☉	•	14	•	4	Köln	91	☉	5	12	01	4
Cheb	474	☉	4	11	07	4	Bremen	3	☉	00	•	•	2
Brno	238	☉	00	15	•	4	Paris	89	☉	4	12	1	3
Poprad	718	☉	•	12	•	1	Rotterdam	-4	☉	5	•	•	3
Budapest	139	☉	00	18	•	7	London	24	☉	3	10	-	-
Szeged	83	☉	•	19	00	7	Oslo	204	☉	1	2	1	•
Belgrad	96	☉	•	19	•	9	Stockholm	15	☉	-	-	•	-5

Station	gestern				gestern bis heute				heute
	Tagesmittel der Lufttemperatur	Abweichung des Tagesmittels der Lufttemperatur vom Normalwert	Maximum der Lufttemperatur 07h bis 19h	Sonnenscheindauer	Niederschlagshöhe 07h bis 19h	Niederschlagshöhe 07h bis 07h	Minimum der Lufttemperatur 19h bis 07h	Minimum der Lufttemperatur am Erdboden 19h bis 07h	Schneehöhe 07h
Boltenhagen	4,5	-	9	4,3	•	•	2	0	•
Warnemünde	3,2	-1,6	5	2,5	•	•	1	1	•
Arkona	2,6	-	6	5,4	•	•	1	1	•
Putbus	4,2	-	9	-	•	•	1	-1	•
Greifswald	5,0	-	11	4,7	•	•	1	-2	•
Boizenburg	4,9	-	10	5,0	•	•	-0	-3	•
Schwerin	4,9	0,1	10	5,7	•	•	1	-3	•
Marnitz	5,2	-	10	-	•	•	1	-3	•
Teterow	5,7	-	11	5,8	•	•	1	-2	•
Neubrandenburg	6,1	1,6	12	6,2	•	•	1	-0	•
Ueckermünde	5,6	-	11	-	•	•	1	-0	•
Seehausen/Altmark	5,9	-	11	1,6	•	•	-0	-3	•
Gardelegen	6,3	-	10	-	•	•	-2	-	•
Magdeburg	7,8	1,8	11	0,1	•	•	1	-1	•
Wernigerode	7,9	-	11	-	•	•	3	1	•
Brocken	0,9	-	2	0,1	•	•	-2	-5	110
Neuruppin	7,3	-	12	5,3	•	•	1	-1	•
Potsdam	8,6	3,0	13	4,3	•	•	2	-1	•
Berlin-Alex	10,2	-	14	-	•	•	5	-	•
Berlin-Schönefeld	8,5	-	13	-	•	•	3	-2	•
Angermünde	7,6	-	13	5,8	•	•	1	-1	•
Lindenberg	8,7	-	13	4,0	•	•	3	1	•
Frankfurt/Oder	9,5	-	14	-	•	•	3	1	•
Harzgerode	6,5	-	10	-	•	•	1	0	•
Artern	8,8	-	13	0,1	•	•	3	1	•
Wittenberg	9,3	-	12	1,6	•	•	2	0	•
Leipzig-Schkeuditz	8,9	3,7	13	0,0	•	•	3	2	•
Collberg	8,2	-	11	0,0	•	•	2	2	•
Doberlug-Kirchhain	9,4	-	12	-	•	•	2	-	•
Cottbus	10,0	4,2	14	2,8	•	•	3	1	•
Leinefelde	7,2	-	10	-	•	•	3	0	•
Erfurt-Binderleben	8,4	3,3	13	0,8	•	00	3	3	•
Meiningen	7,4	-	12	3,0	•	06	4	3	•
Schmucke	3,6	-	8	2,2	•	07	1	-0	104
Sonneberg-Neufang	6,0	-	11	2,2	•	1	3	3	•
Gera-Leumnitz	8,6	-	13	1,2	02	3	3	3	•
Plauen	7,8	-	11	-	•	•	3	4	•
Karl-Marx-Stadt	8,0	3,7	12	2,4	•	•	3	2	•
Fichtelberg	2,1	2,7	5	4,3	01	01	0	-1	105
Dresden-Klotzsche	9,4	-	13	0,0	•	•	4	2	•
Görlitz	9,4	4,5	13	2,0	•	00	3	1	•
Zinnwald-Georgenfeld	4,7	-	7	4,6	•	00	2	-1	21+

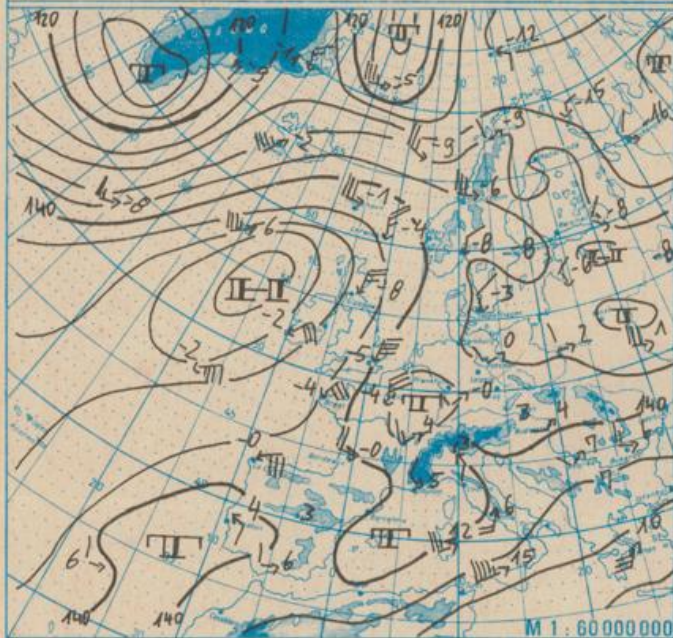
Klimadaten von Potsdam für den 30. 03. 82					
	Jahr	Wert			
böchstes Tagesmaximum der Lufttemperatur seit 1893	1968	25,7			
tiefstes Tagesminimum der Lufttemperatur seit 1893	1977	-6,9			
mittleres Tagesmaximum der Lufttemperatur (1901 bis 1950)		11,5			
mittleres Tagesminimum der Lufttemperatur (1901 bis 1950)		1,7			
Weitere Beobachtungswerte von Potsdam von gestern					
Tagesmittel der relativen Luftfeuchte		68			
Anzahl der Stunden mit einer relativen Luftfeuchte unter 70%		11			
niedrigster Stundenwert der relativen Luftfeuchte		44			
Anzahl der Stunden mit Niederschlag		0			
Tagessumme der Globalstrahlung gestern					
Potsdam		1271			
Wahnsdorf bei Dresden		985			
Luftdruck auf Meereshöhe reduziert					
Termin	Warnemünde	Potsdam	Dresden-K.	Erfurt-B.	
gestern 13h	1005,0	1004,7	1005,7	1005,2	
gestern 19h	1004,1	1004,1	1003,8	1003,7	
heute 0h	1005,3	1005,5	1004,3	1005,2	
heute 07h	1007,9	1006,8	1006,1	1007,3	
Temperaturen im Erdboden heute 07h					
Bodentiefe	Schwerin	Potsdam	Magdeburg	Erfurt-B.	
	5cm	2,4	4,9	4,0	4,1
	10cm	3,3	5,9	5,3	5,1
	20cm	4,8	6,5	6,2	5,8
	50cm	5,9	6,9	6,4	5,7
100cm	5,2	5,8	5,7	4,0	
Astronomisch mögliche Sonnenscheindauer (Tageslänge zwischen Sonnenauf- und -untergang)					
54°N	52°30'N	51°N			
12,9	12,8	12,8			
Hinweise: Alle aktuellen Werte sind vorläufig, Zeitangaben in MEZ (Mitteleuropäischer Zeit)					
Erläuterungen: Wind C (Calme)-Windschleife, U-schwache, umlaufende Winde					
Niederschlagshöhe: -- kein Niederschlag, 00-weniger als 0,05mm					
01-0,5mm, 02-0,2mm usw.					
1-1,9 bis 1,9mm, 2-2,9 bis 2,9mm usw.					
-- kalte Schnee, 1-1cm, 2-2cm usw.					
++ Schneedecke durchbrochen, +++ Schneeflecken					
Einheiten: Niederschlagshöhe mm					
Schneehöhe cm					
Lufttemperatur °C					
Wassertemperatur °C					
Sonnenscheindauer h					
Windgeschwindigkeit m/s					
Luftdruck mbar					
Taupunktfeuchtigkeit K					
Relative Luftfeuchte %					
Globalstrahlung J/cm²					
Höhe über dem Meeresspiegel m					

Verlauf von Luftdruck, Lufttemperatur, Sonnenscheindauer und Niederschlagshöhe in Potsdam in den letzten 15 Tagen

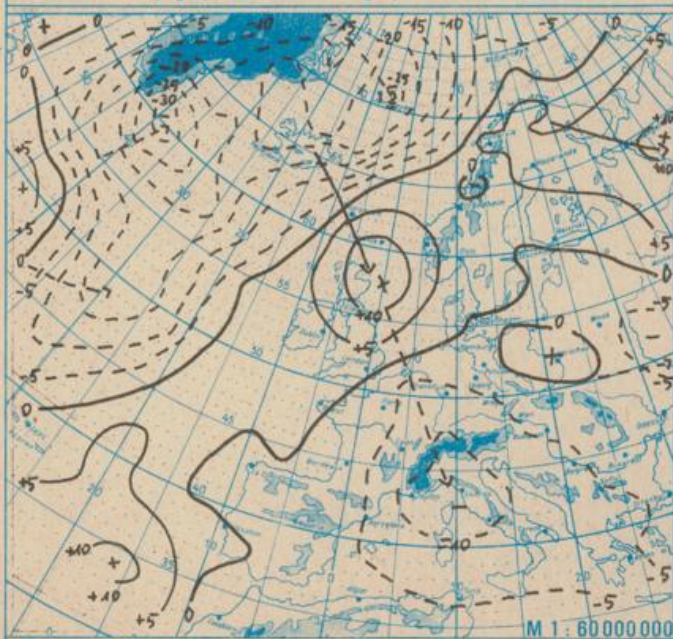




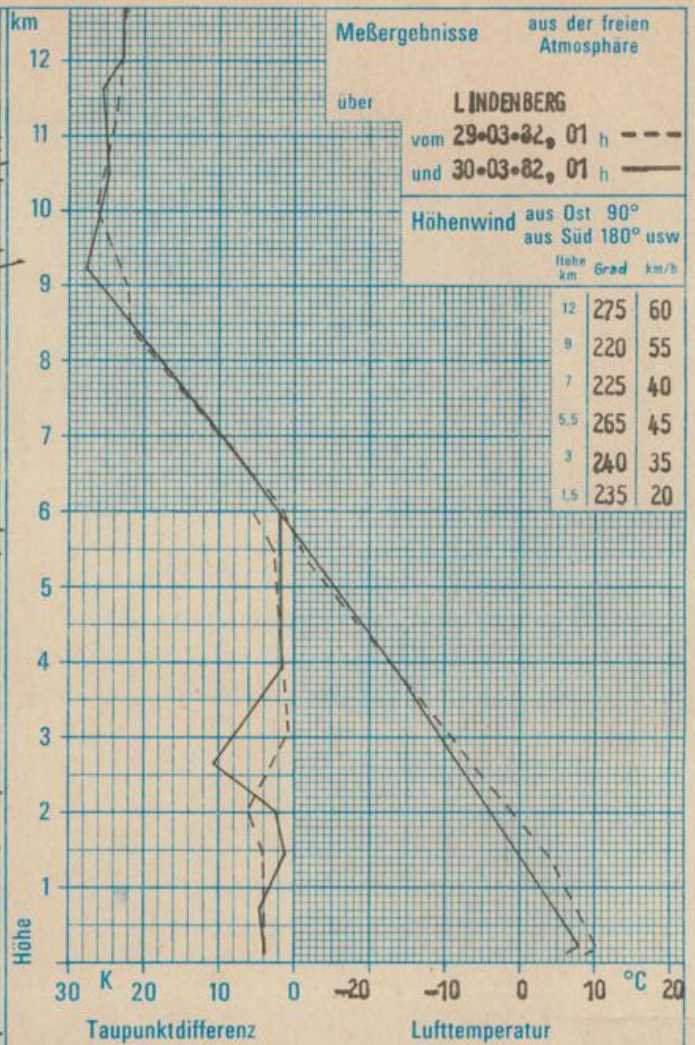
Absolute Topographie 500 mbar in geopotentiellen Dekameter 01h



Absolute Topographie 850 mbar in geopotentiellen Dekameter 01h



24 std. Luftdruckänderung seit Vortag 01h in mbar



WETTERLAGE UND WETTERENTWICKLUNG

Von der Nordsee zog am Montag ein kleines Tiefdruckgebiet westlich unseres Raumes südwärts. Sein unmittelbarer Einfluß blieb dadurch auf unseren Raum gering. Abends und nachts wurde lediglich der Süden der DDR von einem Niederschlagsgebiet berührt. Im Bereich kühlerer Luft lagen die Höchsttemperaturen am Montag vielfach 5 bis 8 K tiefer als an den Vortagen. Innerhalb der letzten 24 Stunden zog auch ein mit dem erwähnten Tiefdruckgebiet gekoppeltes Höhentief aus dem Raum nördlich von Schottland nach Nordfrankreich. Es zieht weiter nach Südwesten und stellt die Höhenströmung über Mitteleuropa weiter um. Bemerkenswert sind in diesem Zusammenhang auch die Änderungen der Höhe der 500 mbar Druckfläche. Am Boden hat sich ein räumlich ausgedehntes Tiefdrucksystem, das sich von Osteuropa zum Mittelmeerraum erstreckt, ausgebildet. Es läßt bei uns zusammen mit den Vorgängen in der Höhe eine wechselhafte und eher kühle Witterung erwarten. Die Neigung zu Niederschlägen bleibt dabei erhalten, örtlich können Nachfröste auftreten.

Pie.