

Das Wetter in Nordrhein-Westfalen

Amtsblatt des Deutschen Wetterdienstes Wetteramt Essen 1 H 7304 B
Bei unregelmäßiger Lieferung sind Beschwerden immer an das Zustellpostamt zu richten

Verlagsort: Essen. Erscheint 2 mal wöchentlich
Postbezug Ausgabe A monatlich 4.-- DM einschl. Zustellgebühr

Druck und Verlag: Wetteramt Essen
43 Essen, Eststraße 170 Telefon Essen 712021-24
Fernschreiber 8579082 Postscheckkonto Essen 71832

Ausgabe A

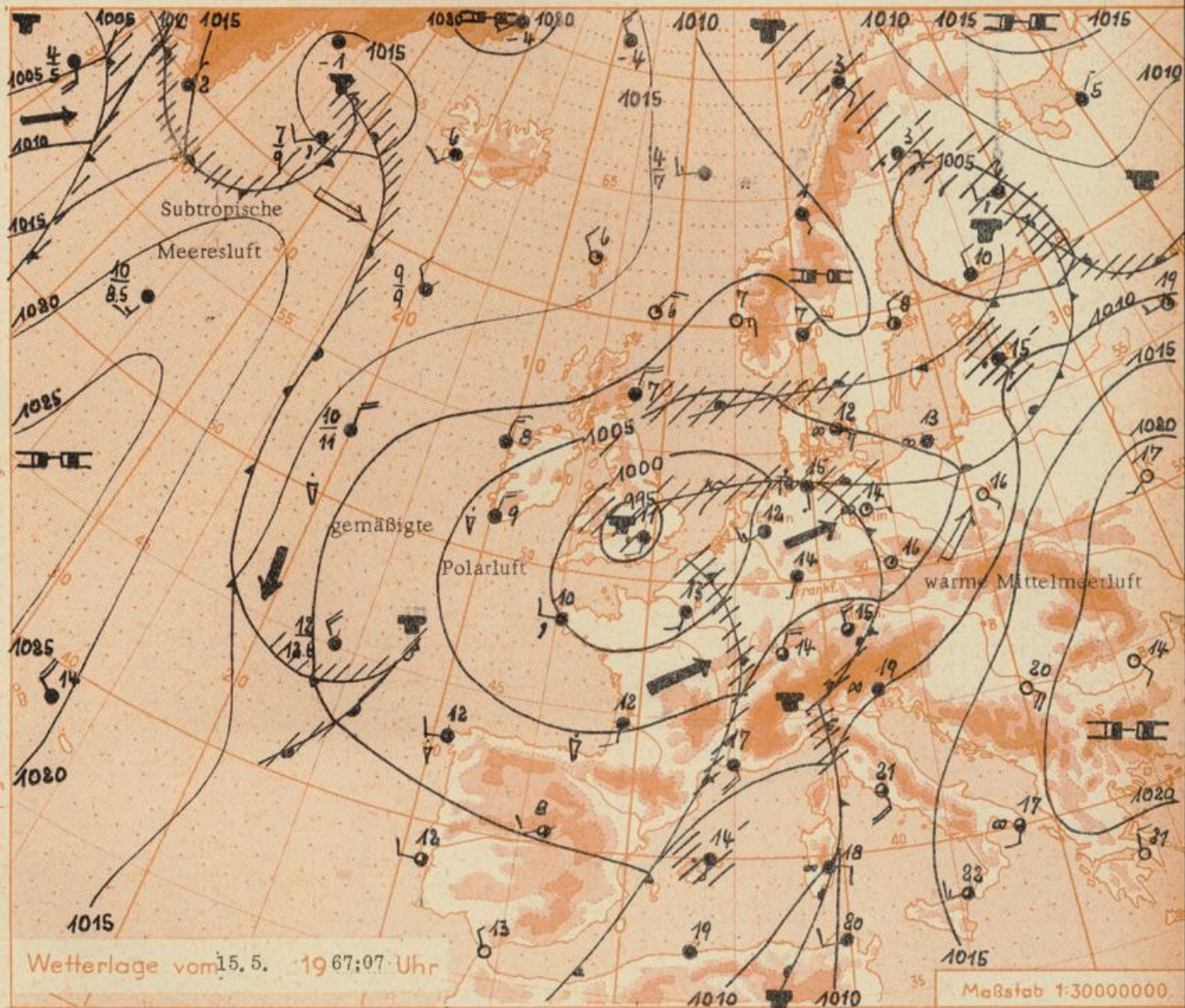
Jahrgang 19

Montag, den 15. Mai 1967

Nummer 39

Erläuterungen

- Wolkenlos
 - heiter
 - 1/2 bedeckt
 - wolkig
 - bedeckt
 - ∞ Dunst
 - ≡ Nebel
 - ☉ Nieseln
 - Regen
 - * Schneefall
 - ▽ Schauer
 - △ Graupeln
 - ▲ Hagel
 - ⚡ Gewitter
 - /// Niederschlagsgebiet
- 11 11° Lufttemperatur
13 13° Wassertemp.
- Windgeschwindigkeit**
Symbol m/sec km/h
- still oder sehr schwach um 1 1-5
 - 2,5 6-13
 - 5 14-22
 - 7,5 23-31
 - 10 32-40
 - 22,5 77-85
 - 25 86-94
- usw.
1,8 km/h ≈ 1 Knoten
- Fronten mit Erwärmung Abkühlung (Warmfront) (Kalifront)**
- nur in der Höhe
 - Okklusion
 - Konvergenzlinie
 - Warme Luftströmung
 - Kalte Luftströmung
- Die Linien verbinden Orte mit gleichem, auf Meereshöhe umgerechneten Luftdruck in Millibar.
1000 mb ≈ 750 mm

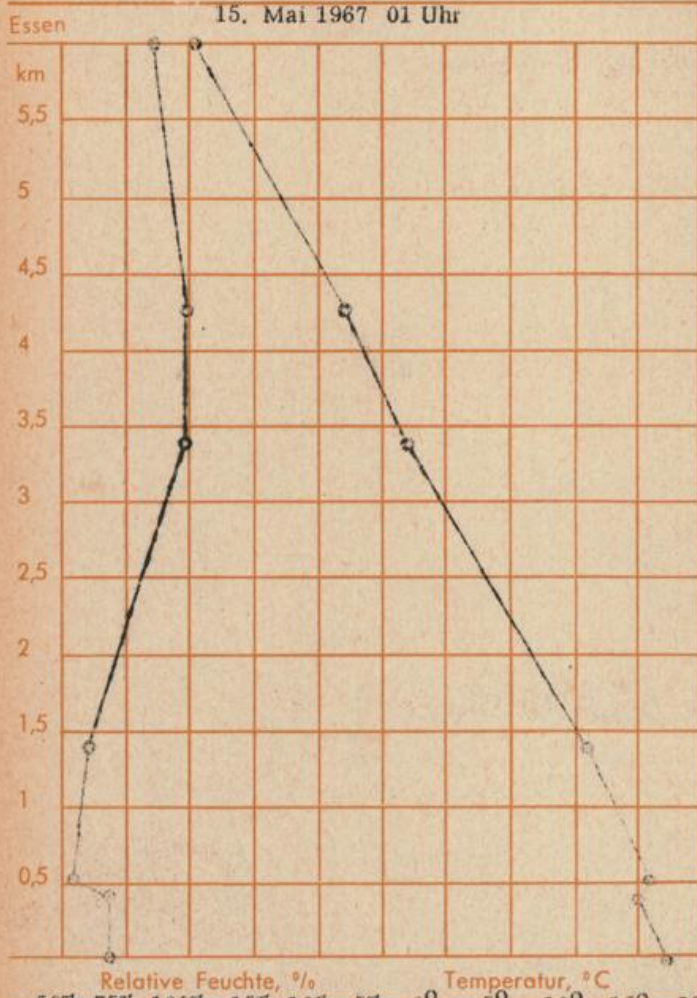


SA	am	17. 5. 1967	04. 38 Uhr	SU	am	17. 5. 1967	20. 20 Uhr
MA	am	17. 5. 1967	11. 40 Uhr	MU	am	18. 5. 1967	02. 41 Uhr

Störungen des über Südeuropa liegenden Tiefs schwenken vom östlichen Atlantik über Frankreich nordostwärts und gestalten das Wetter in Westdeutschland veränderlich
Weitere Aussichten:
Wechsel zwischen Aufheiterungen und stärkerer Bewölkung. Einzelne zum Teil gewittrige Schauer, besonders jeweils während der zweiten Tageshälfte. In Gewittern mäßige Böen, sonst meist schwacher Wind aus südlichen Richtungen. Höchste Temperaturen zwischen 19 und 22 Grad, nächtliche Abkühlung bis etwa 10 Grad.

Messungen in der freien Atmosphäre

Höhenwinde (Grad/km per Std.) über Essen



Datum, Zeit	0,5km	1 km	1,5km	2 km	2,5km	3 km	4 km	5 km	6 km	7 km
12. 5. 07 h	240 / 27	240 / 34	210 / 29	170 / 34	180 / 32	180 / 47	180 / 41	190 / 40	190 / 43	200 / 50
13. 5. 07h	200 / 25	200 / 32	200 / 47	200 / 50	190 / 54	190 / 54	190 / 72	190 / 81	190 / 68	190 / 63
14. 5. 07 h	170 / 32	180 / 27	180 / 22	180 / 16	180 / 20	210 / 29	210 / 29	210 / 25	210 / 38	190 / 34
15. 5. 07 h	210 / 20	220 / 45	230 / 42	210 / 36	200 / 36	200 / 36	180 / 48	190 / 58	180 / 67	170 / 78

Temperaturen um 7. Uhr MEZ

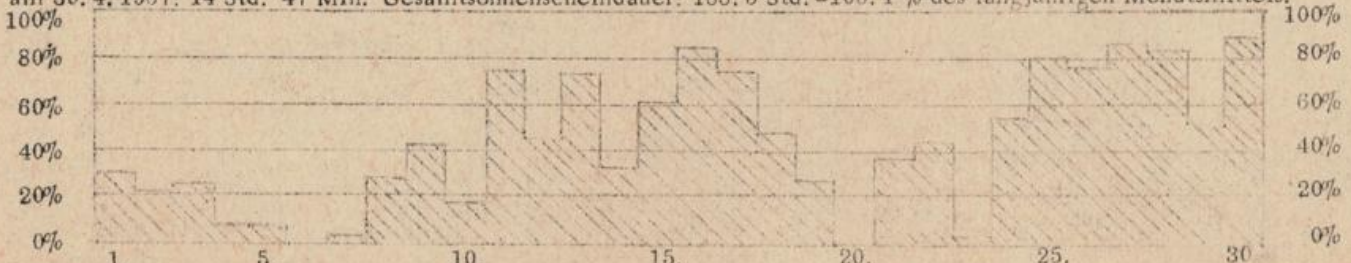
Station	Datum	über		im Erdboden					
		5 cm	2 cm	5 cm	10 cm	20 cm	50 cm	100 cm	
Essen lehmiger Schluff	12	18.2	14.7	14.9	15.2	16.0	13.4	9.8	
	13	14.1	14.3	14.7	15.0	16.3	14.1	10.3	
	14	19.3	16.1	15.2	14.9	14.9	15.8	14.1	
	15	15.4	14.3	14.5	16.6	16.6	14.6	11.2	
Wahn Sandboden	12	20.5	16.8	15.9	16.5	16.5	16.1	11.7	
	13	14.4	15.9	15.9	17.2	17.2	16.6	12.2	
	14	18.6	16.8	15.4	15.8	15.9	16.4	14.4	
	15	15.0	16.4	16.3	18.2	17.2	17.2	12.8	

Stationsmeldungen von 7 Uhr MEZ

Werte der vergangenen 24 Stunden

Ort	Datum	Wetter	Sicht km	Wind km/Std.	Luftdruck ü. Meeresh. in mb	Temp. in 2 m °C	Relat. Feuchte in %	Werte der vergangenen 24 Stunden						
								Maximum 2 m, °C	Minimum 2 m, °C	Temp. mittel, °C	Niederschläge in mm	Sonnenscheindauer in Stunden	Minimum 5 cm, °C der letzten Nacht	
Essen 153,5 m über NN	12. 5	fast bedeckt	10	S 11	1014.1	15.7	70	26.2	14.1	21.8	.	11.6	75	12.3
	13. 5	Regen	8	SSW 11	1013.4	14.7	88	25.6	14.5	17.9	12.0	9.0	58	12.4
	14. 5	wolkig	20	OSO 3	1010.0	15.1	77	21.4	14.5	17.6	0.2	6.2	40	12.4
	15. 5	fast bedeckt	15	SSW 8	1000.7	13.3	90	24.8	13.0	21.3	3.0	10.6	68	11.8
Wahn 73 m über NN	12. 5	fast bedeckt	20	SO 17	1014.3	14.9	72	28.5	12.2	21.7	0.0	11.9	77	10.0
	13. 5	Regen	6	S 10	1014.4	15.4	94	27.4	14.3	21.5	1.2	8.6	56	12.0
	14. 5	heiter	20	SO 5	1010.0	12.4	89	23.5	10.4	17.4	0.5	7.2	46	8.7
	15. 5	wolkig	20	SO 16	1001.2	13.8	92	27.2	12.4	20.3	4.6	11.1	71	12.4
Münster 64 m über NN	12. 5	wolkig	10	So 10	1014.1	15.2	77	26.9	14.0	21.3	.	12.9	84	11.4
	13. 5	fast bedeckt	8	WSW 9	1012.7	15.8	81	26.3	13.7	19.8	3.7	8.0	52	12.9
	14. 5	fast wolkenlos	5	SO 12	1011.3	14.6	85	21.5	12.0	16.6	0.4	5.3	34	9.8
	15. 5	bedeckt	10	S 10	1000.9	14.0	92	24.9	13.9	20.0	3.1	8.3	53	13.4

Sonnenscheindauer in % der möglichen im April 1967 in Essen, Größtmögliche Sonnenscheindauer am 1. 4. 1967: 12 Std. 57 Min. am 30. 4. 1967: 14 Std. 47 Min. Gesamtsonnenscheindauer: 183. 5 Std. =106. 1 % des langjährigen Monatsmittels.



Berichtigung: Bitte am 11. 5. 67 um 7 Uhr MEZ in Wahn als Temp. in 2 m Höhe 12. 8 statt 8. 8 Grad setzen