

Europäischer Wetterbericht

Amtsblatt des Deutschen Wetterdienstes

AEROLOGISCHE WETTERMELDUNGEN

Beilage 2

Jahrgang 7

Dienstag, den 06. Juli 1982

Nummer 187

		Radiosondenmessungen																																									
Station		Schleswig				Hannover				Essen				Stuttgart				München				Berlin																					
YYGG		0600				0600				0600				0600				0600																									
		HHHH	TT	T _d	T _d	ddfff	HHHH	TT	T _d	T _d	ddfff	HHHH	TT	T _d	T _d	ddfff	HHHH	TT	T _d	T _d	ddfff	HHHH	TT	T _d	T _d	ddfff	HHHH	TT	T _d	T _d	ddfff	HHHH	TT	T _d	T _d	ddfff							
mb		P _n	P _n	P _n	TT	T _d	T _d	ddfff	P _n	P _n	P _n	TT	T _d	T _d	ddfff	P _n	P _n	P _n	TT	T _d	T _d	ddfff	P _n	P _n	P _n	TT	T _d	T _d	ddfff	P _n	P _n	P _n	TT	T _d	T _d	ddfff							
10									3172	-39						3170	-42						3168	-38	09	23				3175	-38	07	36										
20									2703	-46						2707	-48						2700	-47	09	16				2706	-46	06	16										
30									2434	-48						2439	-48						2433	-49	07	16				2439	-49	08	24										
50		2102	-50		27	03			2101	-50						2104	-51	29	02				2100	-53	03	05				2106	-53	04	06										
70		1882	-50		29	08			1882	-51						1886	-52	29	07				1884	-54	29	09				1889	-52	30	08										
100		1647	-49		29	16			1650	-51						1655	-53	29	24				1656	-55	29	30				1660	-55	30	32										
150		1381	-47		29	41			1386	-50		30	62			1393	-53	29	51				1399	-56	28	55				1401	-56	28	64										
200		1190	-48		29	57			1198	-55	-61	30	72			1209	-58	-60	30	78			1217	-58	-62	29	70			1219	-57	-60	30	72									
250		1044	-50		29	65			1055	-51	-56	30	111			1067	-49	-51	29	97			1073	-48	-53	30	76			1075	-49	-52	30	77									
300		0924	-46	-52	29	53			0933	-40	-50	30	105			0944	-40	-41	29	87			0950	-38	-44	29	73			0952	-39	-44	30	67									
400		0725	-29	-35	29	43			0732	-28	-39	30	74			0741	-25	-26	29	66			0745	-23	-33	29	68			0748	-23	-34	30	70									
500		0562	-19	-28	29	36			0568	-16	-22	30	54			0575	-14	-26	30	50			0579	-13	-22	29	70			0580	-12	-21	30	64									
700		0303	-3	-19	29	25			0308	-3	-12	28	34			0312	-0	-8	28	30			0314	4	-12	28	30			0315	3	-24	28	29									
850		0148	2	-2	29	20			0152	4	-2	28	23			0154	6	5	27	16			0154	10	5	28	10			0155	11	6	28	03									
1000		0014	12	10	26	07			0017	14	10	25	08			0018	15	11	36	02			0018							0018													
Markante Punkte									006	-30																																	
									008	-34																																	
									010	-39																																	
									019	-46																																	
									030	-48																																	
									037	-52						010	-42																										
									052	-50						019	-48																										
									066	-51						029	-47																										
									100	-51						049																											
									126	-51						059	-53	29	02																								
			048	-50		26	03			150	-50		30	62			070	-52	29	07				074	-54						050	-53	03	05									
			070	-50		29	08			181	-49					100	-53	29	24				082		29	15				057	-55	32	02										
			094	-48		29	13			190			30	65			141	-52						125	-57	29	50				034	-49	08	24									
			100	-49		29	16			212	-57	-63	30	95			195		30	76				164	-55	28	57				070	-52	30	08									
			134	-49						242	-53	-58				213	-58	-60	29	85			178	-60	-65					094	-56	30	30										
			155	-47						250	-51	-56	30	111			235	-52	-54	29	99			212	-57	-62	30	74			118	-54											
			200	-48		29	57			294	-40	-49				339	-34	-35					239	-50	-55	30	82			130	-56												
			204	-48						318	-39	-51				428	-22	-23					275		30	70				165	-56												
			250	-50		29	65			363	-34	-43				494	-14	-27	30	50			335	-32	-39					180	-59	-63	29	70									
			256	-51	-57	29	64			432	-24	-28				540	-10	-22	29	58			425	-20	-32					214	-55	-59	30	82									
			300	-46	-52	29	53			464	-20	-25				550	-9	-27					500	-13	-22	29	70			257	-48	-51											
			437	-25	-30					510	-15	-20				571	-9	-12					558		29	48				418	-20	-32											
			450	-24	-27					543	-13	-16				600		28	44				594	-4	-7					460	-16	-20	30	68									
			500	-19	-28	29	36			591	-9	-13				625	-4	-4					600		28	43				513	-11	-22											
		550	-14	-35					600		29	36			675	-1	-1					651	1	-5					535	-10	-10												
		600		29	29				612	-11	-11				683	-2	-5					670	0	-7					600		30	44											
		605	-9	-21					760	2	-13				737	2	-25					708	4	-25					621	-1	-6												
		678	-4	-22					787	1	-6				776	4	-16					770	7	-24	27	22			682	2	-25												
		737	-1	-13					800		28	28			793	2	1					800		27	17				735	6	-20												
		760	-5	-5					825	3	-5				800		27	16				850	10	5	28	10			768	5	3												
		800		29	21				900		28	19			870		27	13				870	10	5					800		28	10											
		855	3	-2					903	7	6				892	9	8					885		29	06				850	11	6	28	03										
		913		28	18				916		28	19			902		24	07				930		30	03				866		30	03											
		933	8	8					988	14	9				990	16	9					974	17	6					900		04	04											
		012	13	11	26	06			013	14	10	24	04			003	15	10	36	02			984	16	8	24	02			950	17	8											

Höhenwinde

STATION	SCHLESWIG	HANNOVER</
---------	-----------	------------

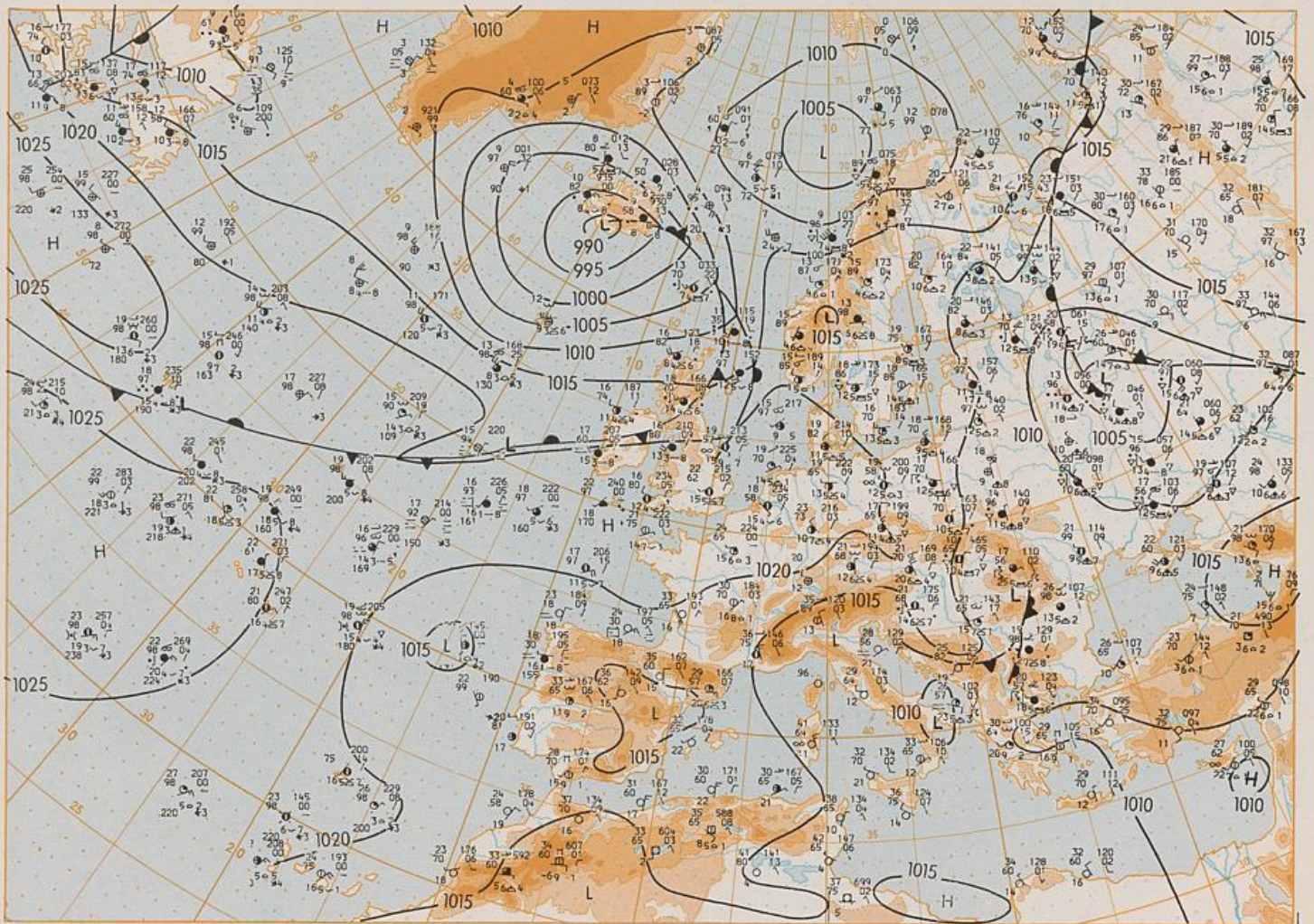
Europäischer Wetterbericht European Meteorological Bulletin Bulletin Météorologique Européen Boletín Meteorológico Europeo

Amtsblatt des Deutschen Wetterdienstes

Druck und Verlag: Deutscher Wetterdienst — Zentralamt — D 6050 Offenbach am Main, Frankfurter Straße 135, Tel.: (0611) 80621

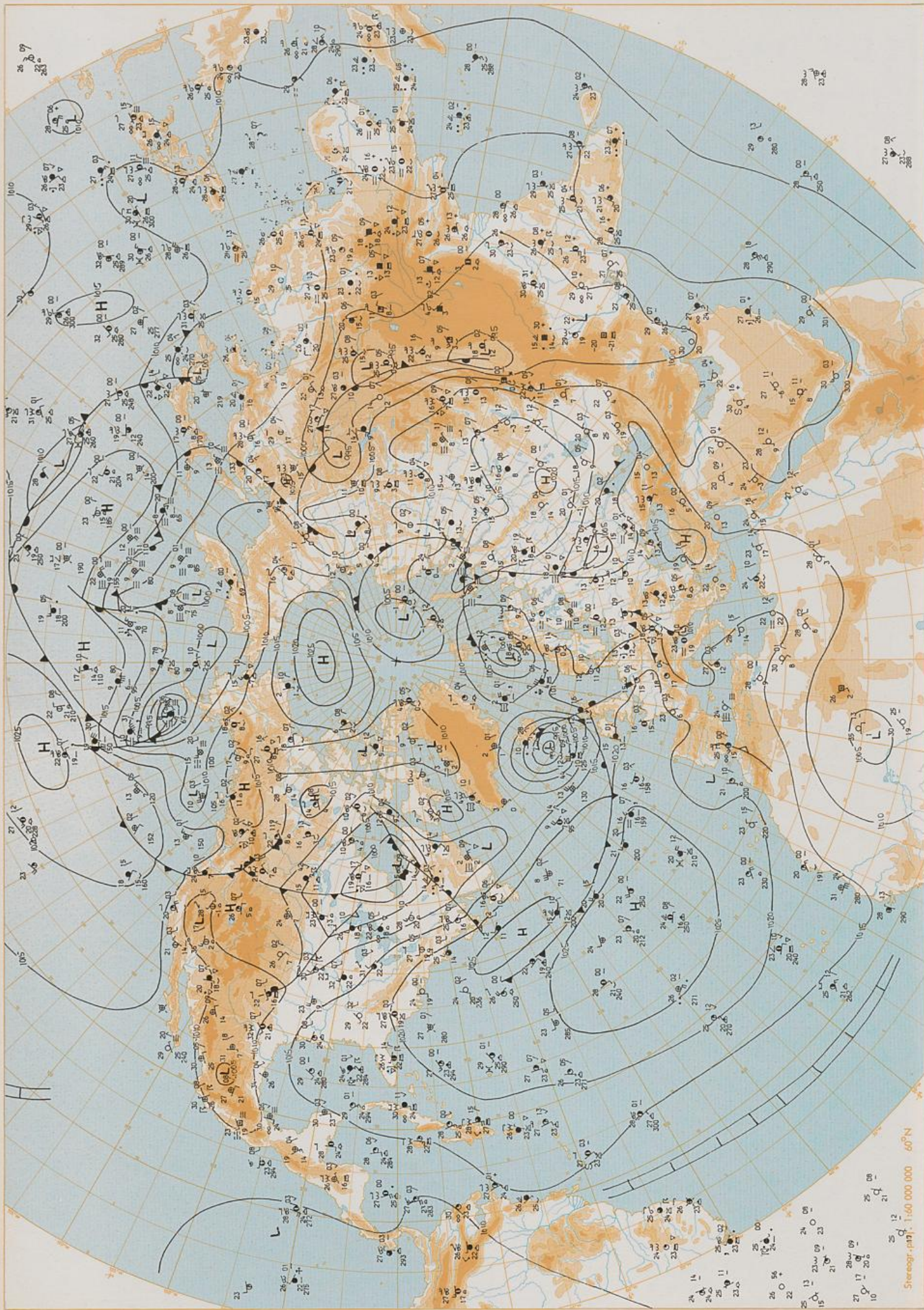
Erscheint täglich	Issued daily	Publié quotidiennement	Se publica diariamente
Bezugspreis monatlich 30,00 DM zuzügl. Porto	Monthly price 30,00 DM. plus postage	Prix mensuel 30,00 DM plus port	Precio de suscripción mensual 30,00 DM plus porte
Nachdruck nicht gestattet	All rights reserved	Reproduction interdite	Se prohíbe la reproducción
Jahrgang Volume Volumen	Mittwoch Wednesday Mercredi Miércoles	7.07.1982	Nummer Number Número Número
7			188

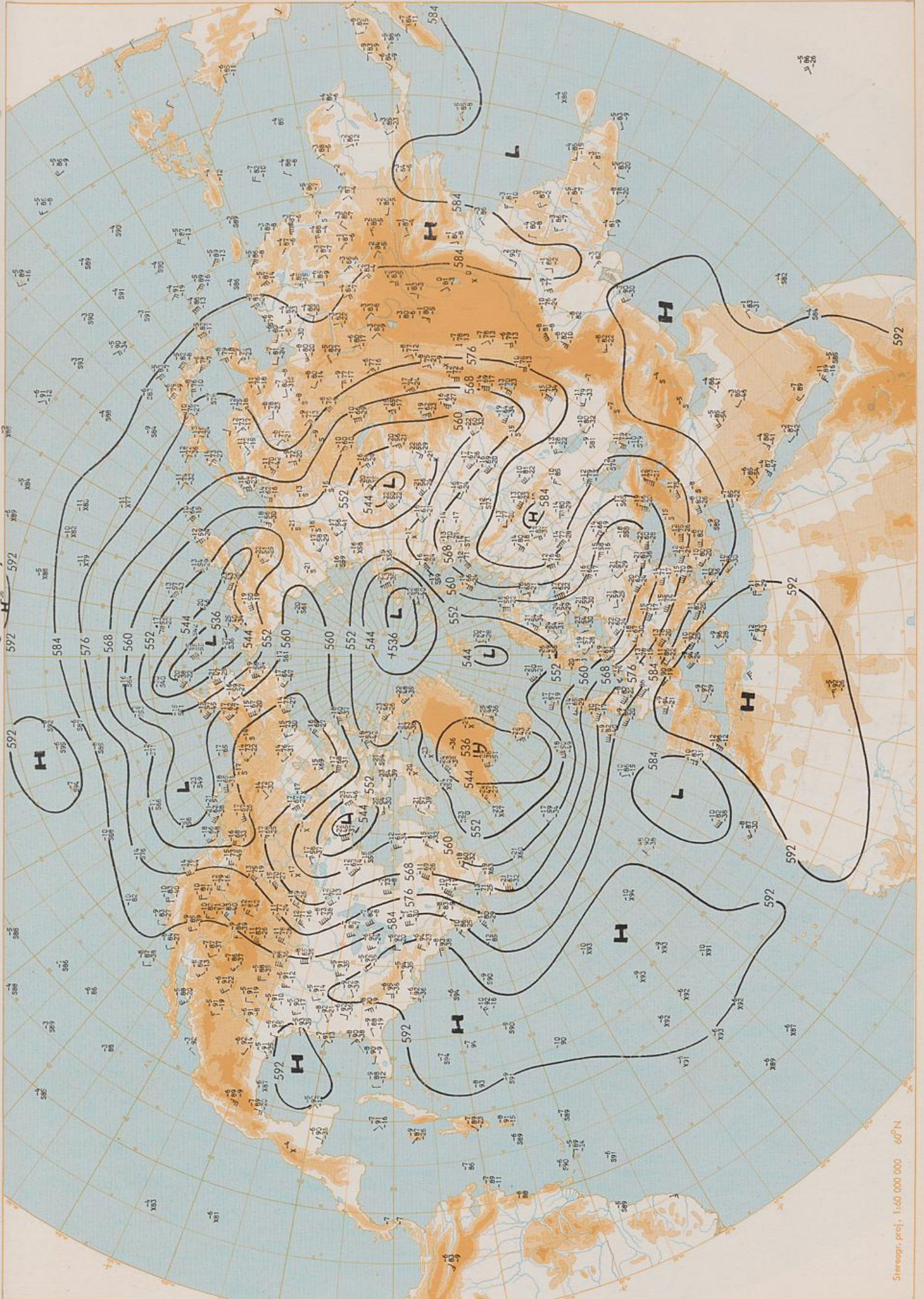
Inhalt	Content	Contenu	Contenido
Bodenwetterkarte 12 MGZ	Surface chart 12 GMT	Carte de surface à 12 TU	Análisis en superficie a las 12 T.M.G.
Bodenwetterkarte Nordhemisphäre 00 MGZ	Surface chart northern hemisphere 00 GMT	Carte de surface sur l'hémisphère nord à 00 TU	Análisis en superficie hemisferio norte a las 00 T.M.G.
500-mbar-Fläche Nordhemisphäre 00 MGZ	500 mbar surface northern hemisphere 00 GMT	Surface 500 mbar sur l'hémisphère nord à 00 TU	Topografía de la superficie de 500 mbar hemisferio norte a las 00 T.M.G.
200-mbar-Fläche Nordhemisphäre 00 MGZ	200 mbar surface northern hemisphere 00 GMT	Surface 200 mbar sur l'hémisphère nord à 00 TU	Topografía de la superficie de 200 mbar hemisferio norte a las 00 T.M.G.
100-mbar-Fläche Nordhemisphäre 00 MGZ	100 mbar surface northern hemisphere 00 GMT	Surface 100 mbar sur l'hémisphère nord à 00 TU	Topografía de la superficie de 100 mbar hemisferio norte a las 00 T.M.G.
850 mbar 00 MGZ, 700 mbar 00 MGZ	850 mbar 00 GMT, 700 mbar 00 GMT	850 mbar 00 TU, 700 mbar 00 TU	850 mbar 00 T.M.G., 700 mbar 00 T.M.G.
Relative Topographie 500/1000 mbar 00 MGZ	Thickness chart 500/1000 mbar 00 GMT	Carte d'épaisseur 500/1000 mbar 00 TU	Relativo 500/1000 mbar 00 T.M.G.
300 mbar 00 MGZ	300 mbar 00 GMT	300 mbar 00 TU	300 mbar 00 T.M.G.
24stg Bodenruckänderung 00 MGZ	24 hr surface pressure change 00 GMT	Variations de pression en 24 h (niveau mer)	Variación de la presión del suelo 24 h en mbar a las 00 T.M.G.
24stg Änderung relative Topographie 500/1000 mbar 00 MGZ	24 hr thickness change 500/1000 mbar 00 GMT	Variations d'épaisseur 500/1000 mbar en 24 h 00 TU	Variación de espesor 500/1000 mbar en 24 h 00 T.M.G.
Aerologische Diagramme 00 MGZ	Aerological diagrams 00 GMT	Diagrammes aérologiques 00 TU	Diagramas aerológicos 00 T.M.G.



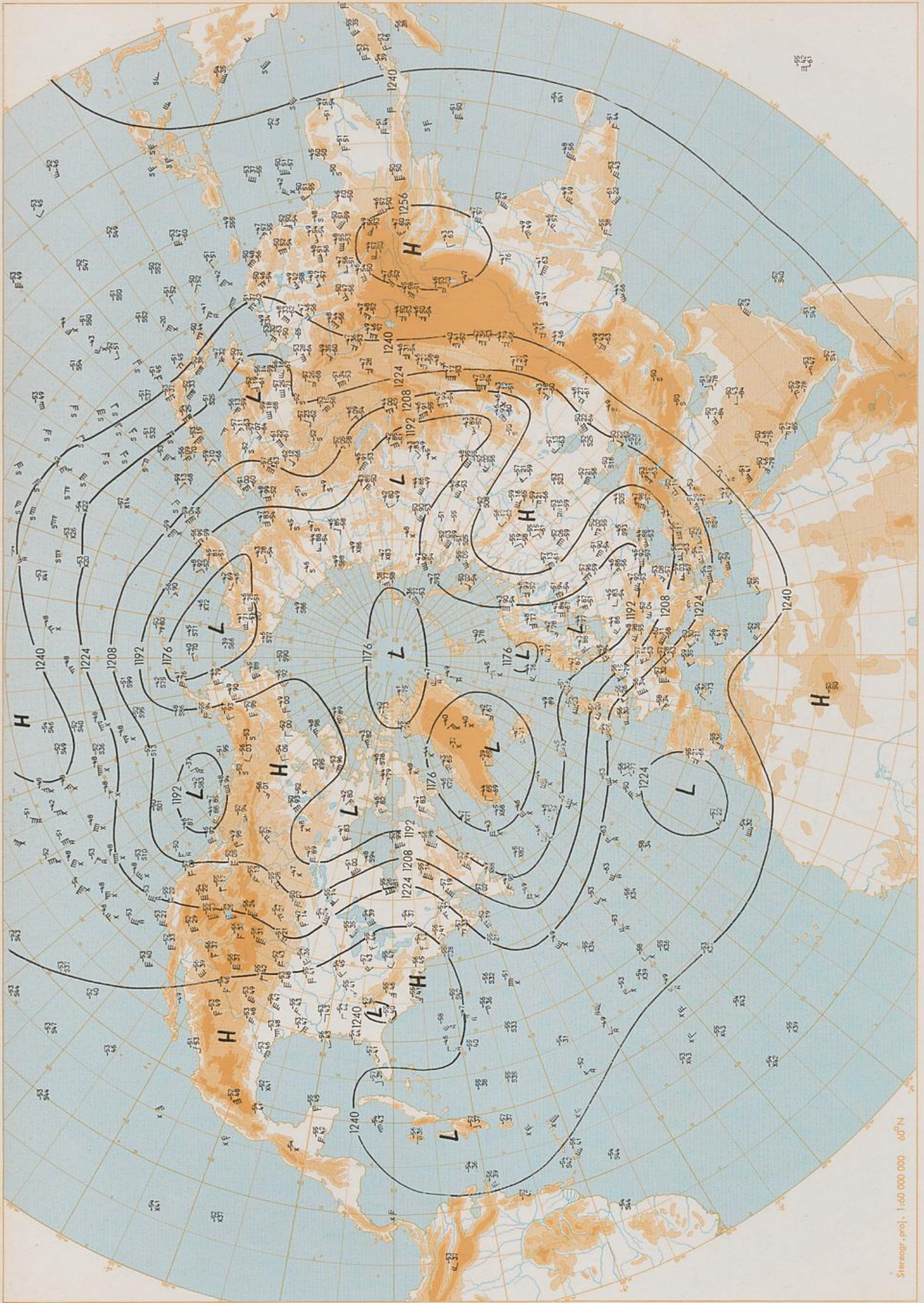
Stereogr. proj. 1:30 000 000 60°N

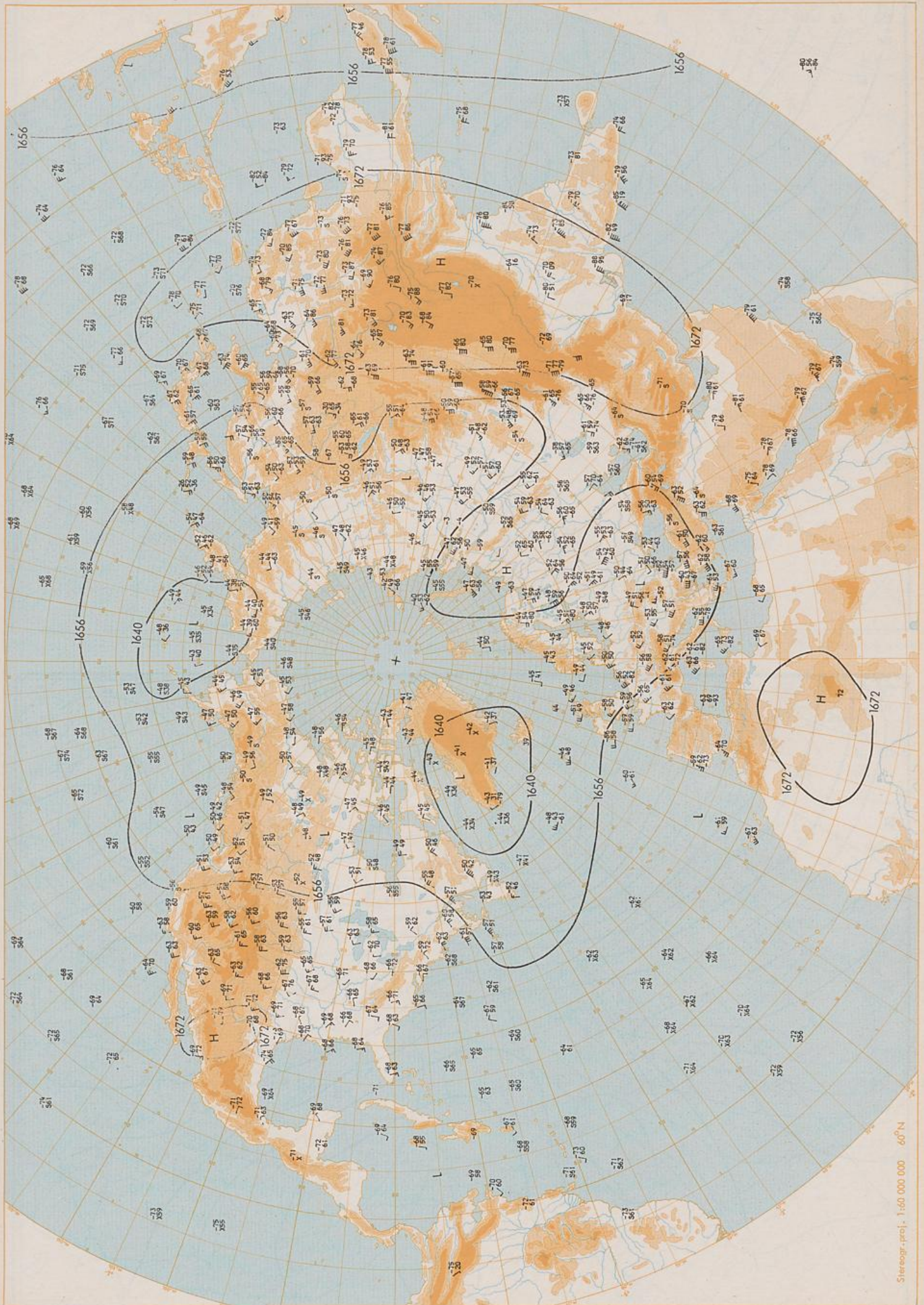
Surface chart 12 GMT





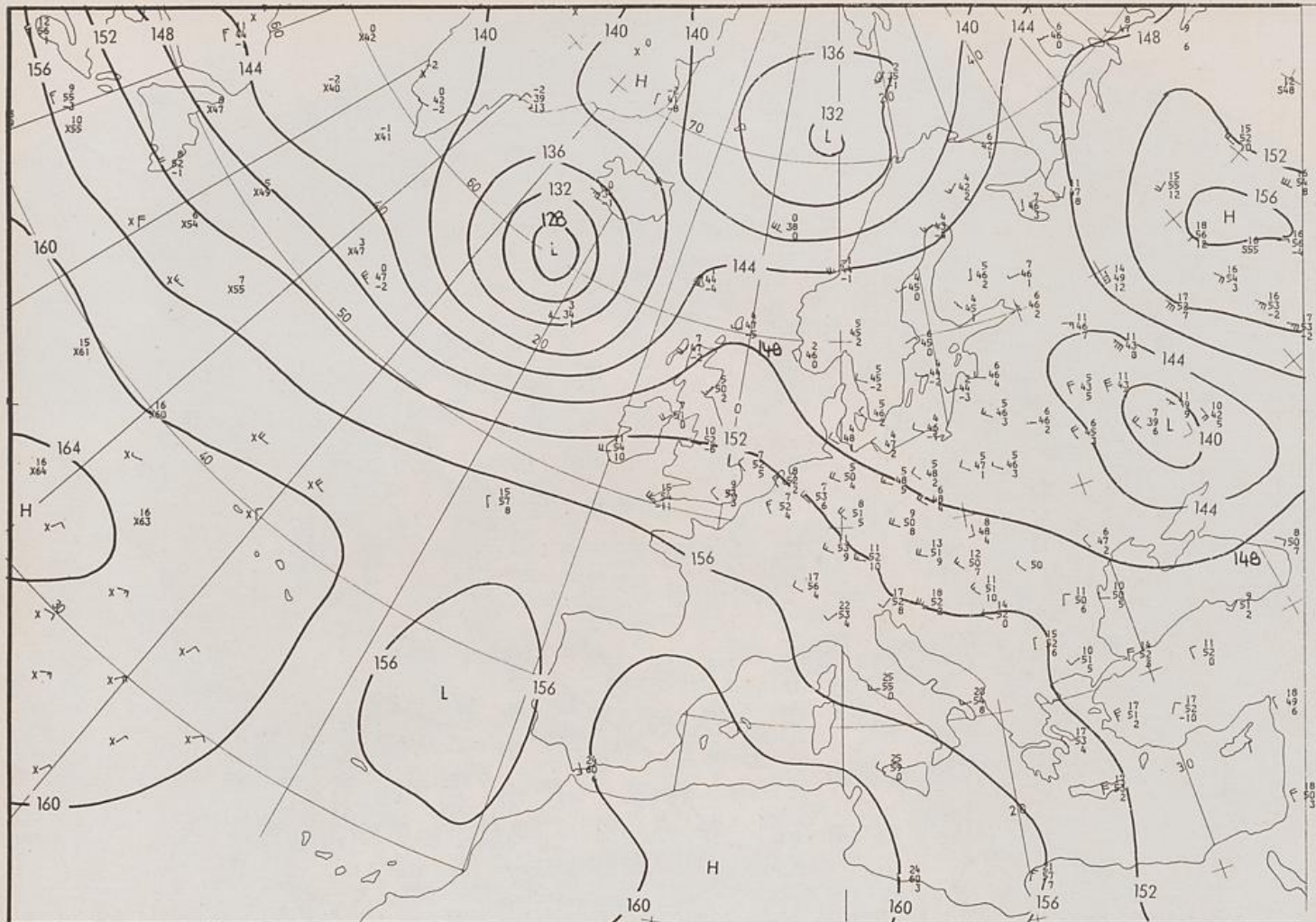
500 mbar OO GMT





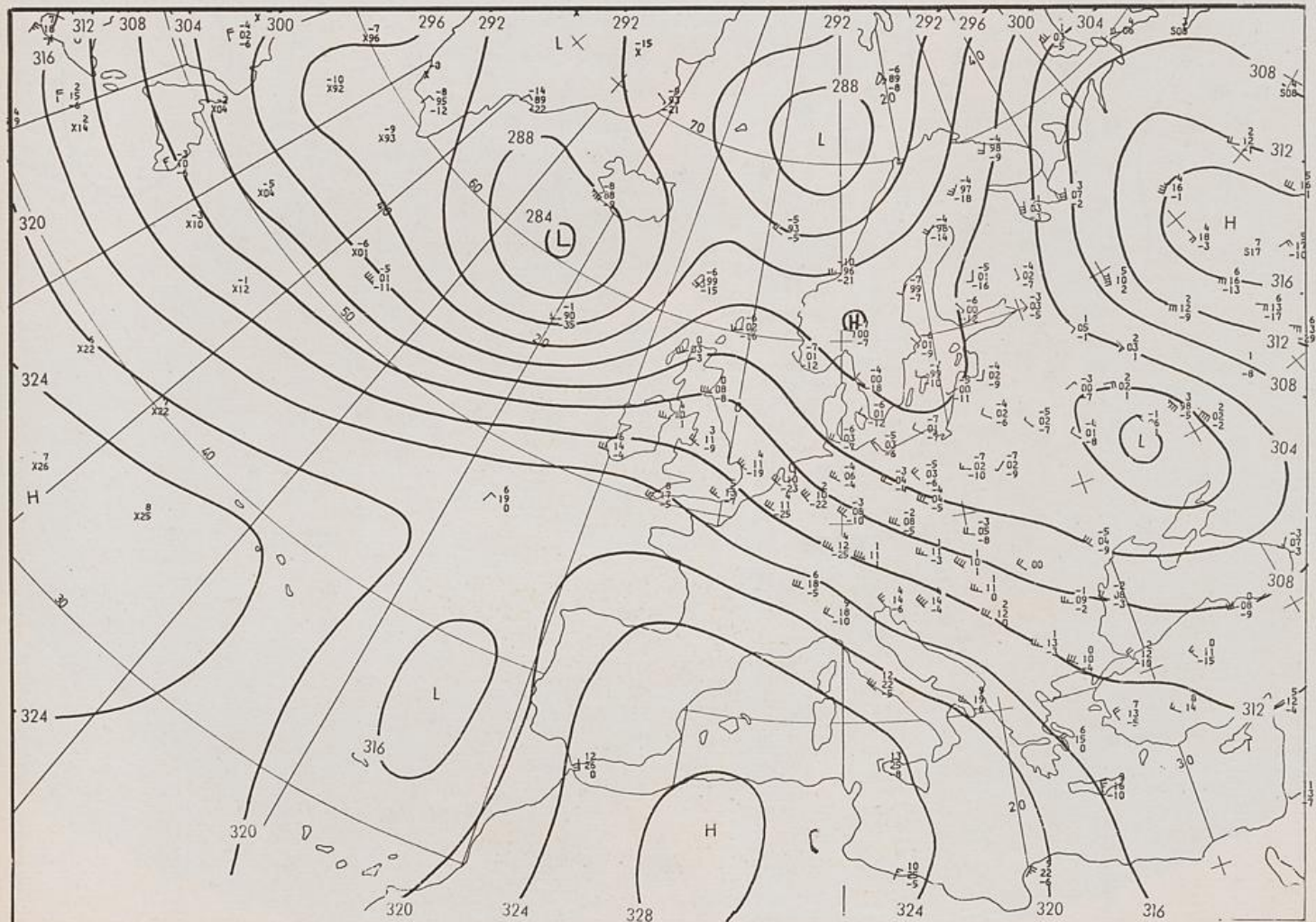
100 mbar OO GMT

Stereogr. proj.: 1:60 000 000 60°N



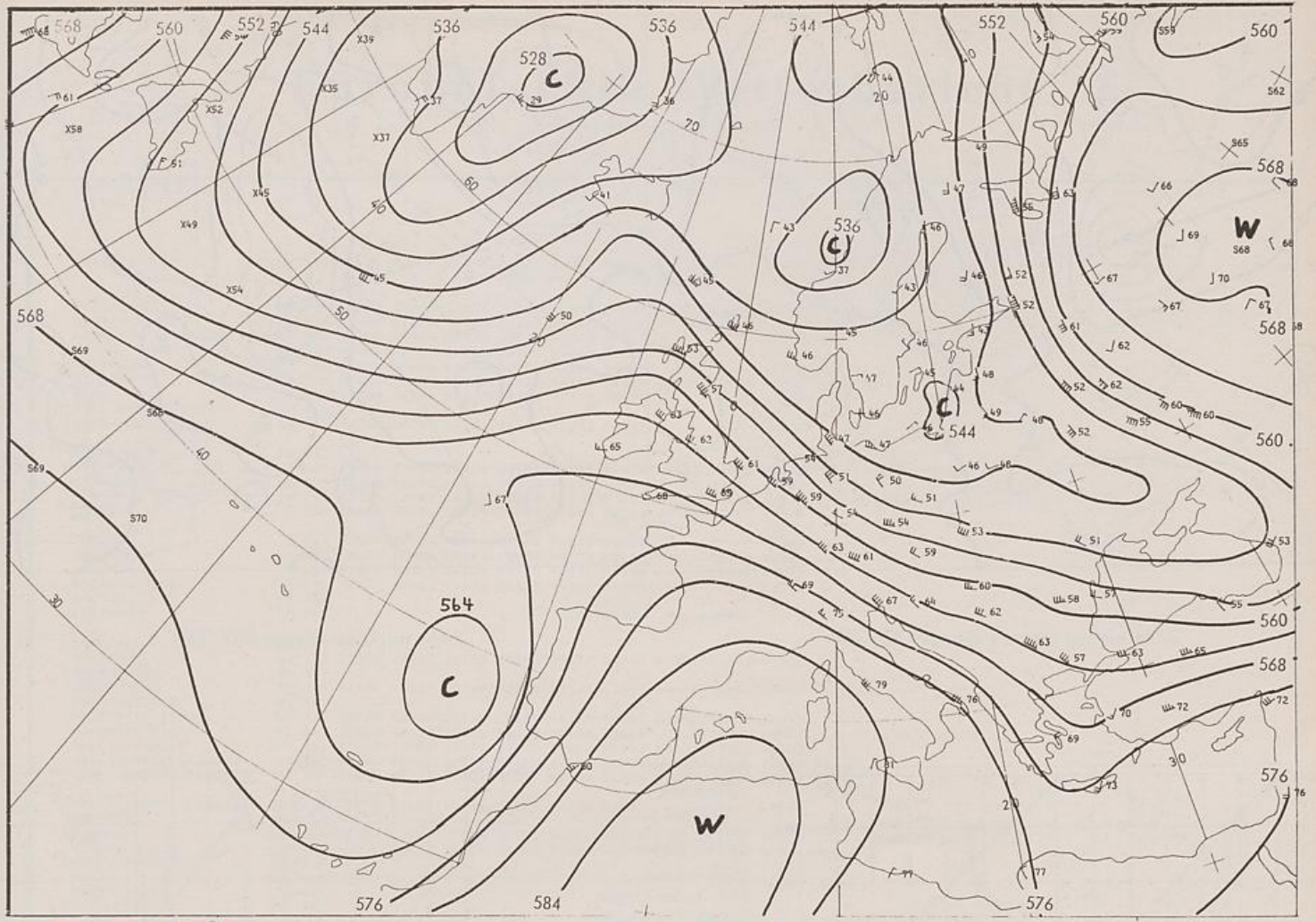
Stereogr. proj. 1:30 000 000 in 60°N

850 mbar 00 GMT



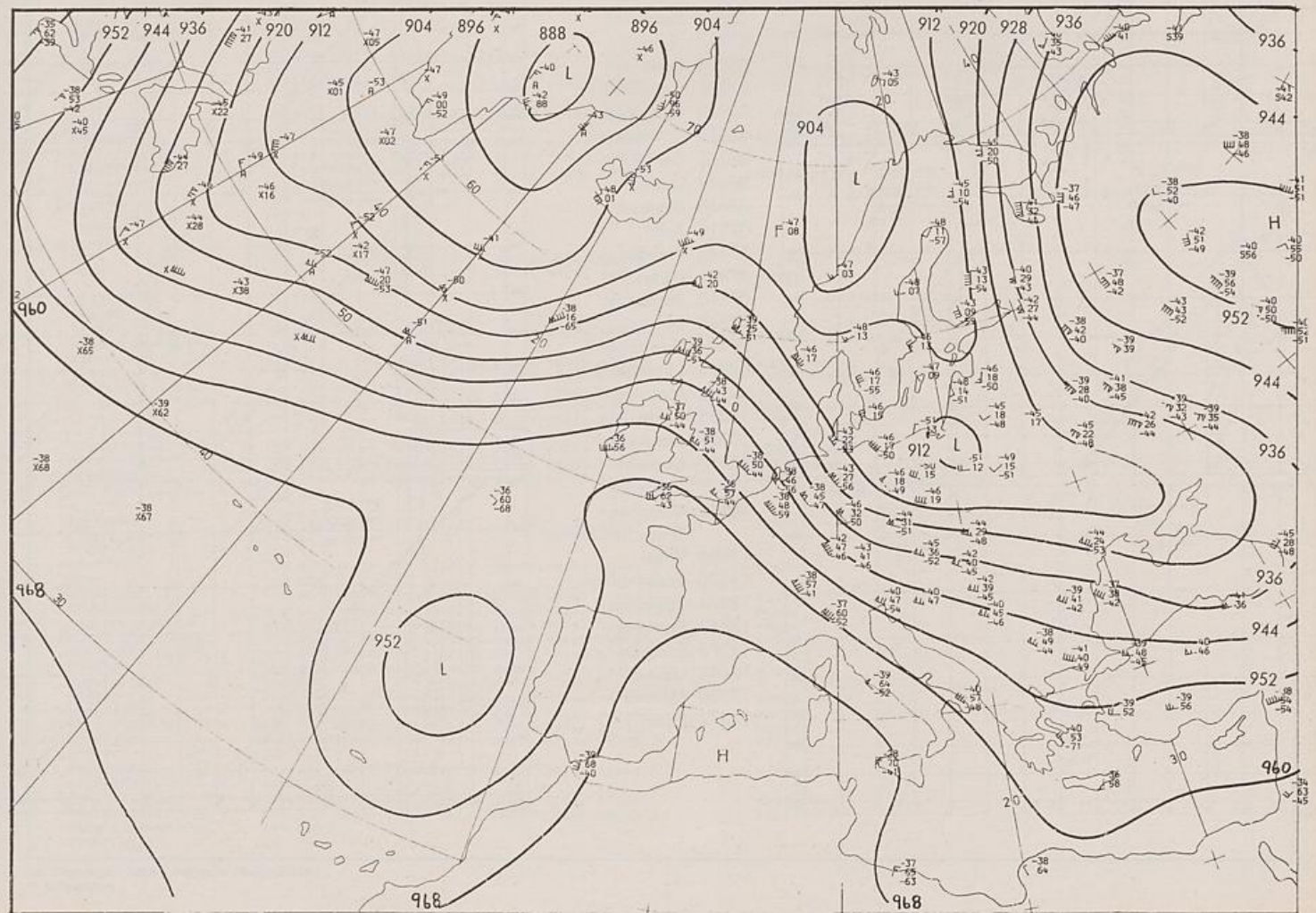
700 mbar 00 GMT

7.07.1982



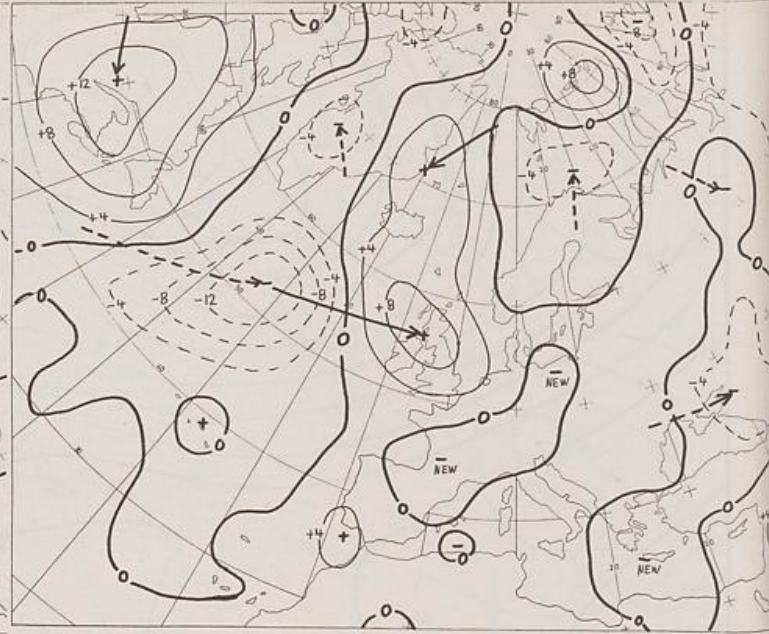
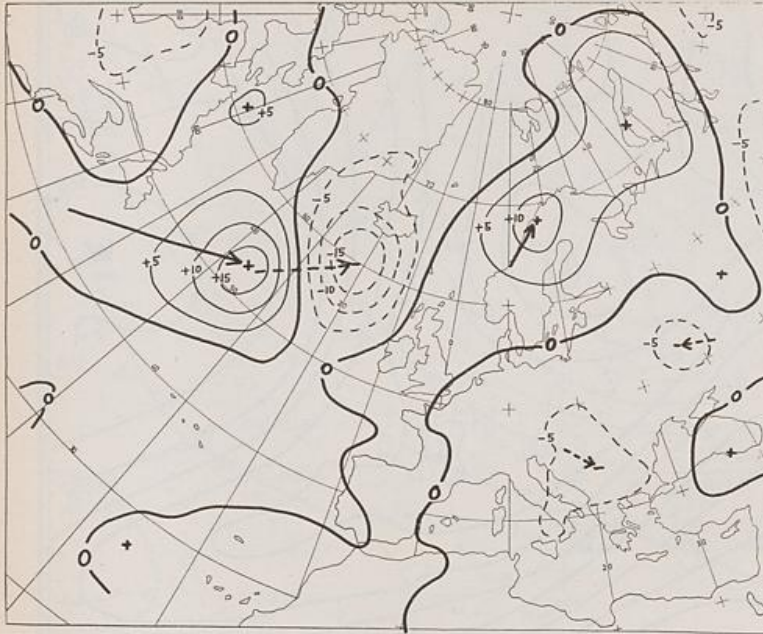
Stereogr. proj. 1:30 000 000 60°N

500/1000 mbar OO GMT



300 mbar OO GMT

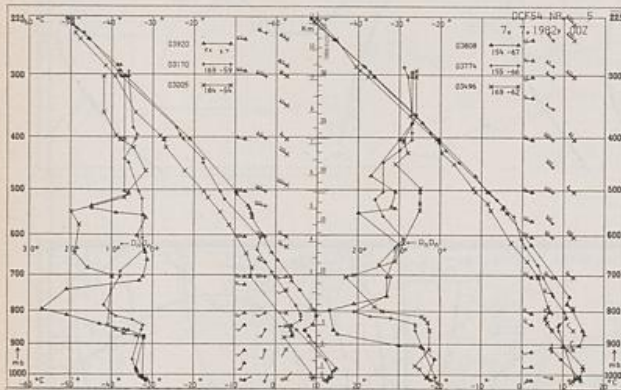
7.07.1982



24 hr surface pressure change OO GMT

Stereogr. proj. 1:60 000 000

24 hr thickness change OO GMT



Aerological Diagrams OO GMT

- 01241 Orland
- 01384 Oslo
- 01415 Stavanger
- 02465 Stockholm
- 02527 Goteborg
- 03005 Lerwick
- 03170 Shanwell
- 03496 Hemsby
- 03774 Crawley
- 03808 Camborne
- 03920 Long Kesh
- 06181 Kobenhavn
- 06260 De Bilt
- 06447 Uccle
- 06610 Payeme
- 07110 Brest
- 07145 Trappes
- 07481 Lyon
- 07510 Bordeaux
- 07645 Nimes
- 09184 Greifswald
- 09393 Lindenberg
- 09548 Meiningen
- 10035 Schleswig
- 10338 Hannover
- 10410 Essen
- 10739 Stuttgart
- 10868 München-Oberschleißheim
- 11035 Wien
- 11520 Praha-Libus
- 12374 Legionowo
- 12843 Budapest
- 13275 Beograd
- 16044 Udine
- 16080 Milano
- 16242 Roma

